

工 事 番 号	部 長	課 長	係 長	検 算 者	設 計 者	
設計年度	令和4年度		道路法面安全対策工事（市道田野浦6号線） 社会資本整備交付金事業 三原市 田野浦一丁目			
施工月日	令和	年 月 日				
施工方法	請 負					
工事期間						
工 事 概 要			起 工 理 由			
施工延長 L=13.8m 繊維補強モルタル吹付 705m2 鉄筋挿入(L=2.0m) 18本 支圧板設置 18枚 モルタル吹付 67m2 仮設工 一式						



特記仕様書

第1章 総則

第1節 適用

- 1 本特記仕様書は、三原市田野浦一丁目 道路法面安全対策工事（市道田野浦6号線）に適用する。
 - 2 本特記仕様書に記載のない事項については、次によるものとする。
 - ・ **土木工事共通仕様書（令和3年8月）広島版**
- ※ 土木工事共通仕様書は「広島県の調達情報」に掲載している。
<https://chotatsu.pref.hiroshima.lg.jp/>
・ その他関連規格類

第2章 施工条件

第1節 工程

- 1 施工時期・時間の制限

施工内容	工事全般
時期	全工事期間
時間	8：30～17：00（作業可能時間）
施工方法・理由	工事箇所が住宅団地内であるため、通勤ラッシュ時の規制は行わないこと。

第2節 用地

- 1 現場の復旧
原形復旧とする。

第3節 安全対策

- 2 交通誘導員・保安要員
作業期間中、交通誘導員を1（人／日）見込んでいる。

第5節 その他

- 1 工所用機資材の仮置き

場所	受注者が責任を持って確保すること。
期間	工事期間中
- 2 法定外の労災保険 の付保
 - 1 本工事において、受注者は法定外の労災保険に付さなければならない。
 - 2 受注者は、建設工事請負契約約款第54条（火災保険等）に基づき、法定外の労災保険の契約締結したときは、その証券又なこれに代わるものを速やかに監督職員に提示しなければならない。
 - 3 法定外の労災保険は、政府の労働災害補償保険とは別に上乘せ給付等を行うことを目的とするものであり、（公財）建設業福祉共済団、（一社）建設業労災互助会、全日本火災共済協同組合連合会、（一社）全国労働保険事務組合連合会又は保険会社との間で、労働者災害補償保険法に基づいて契約を締結しているものとする。

第3章 その他

本特記仕様書及び設計図書に明示していない事項または、その内容に疑義が生じた場合は、監督員の指示を受けること。

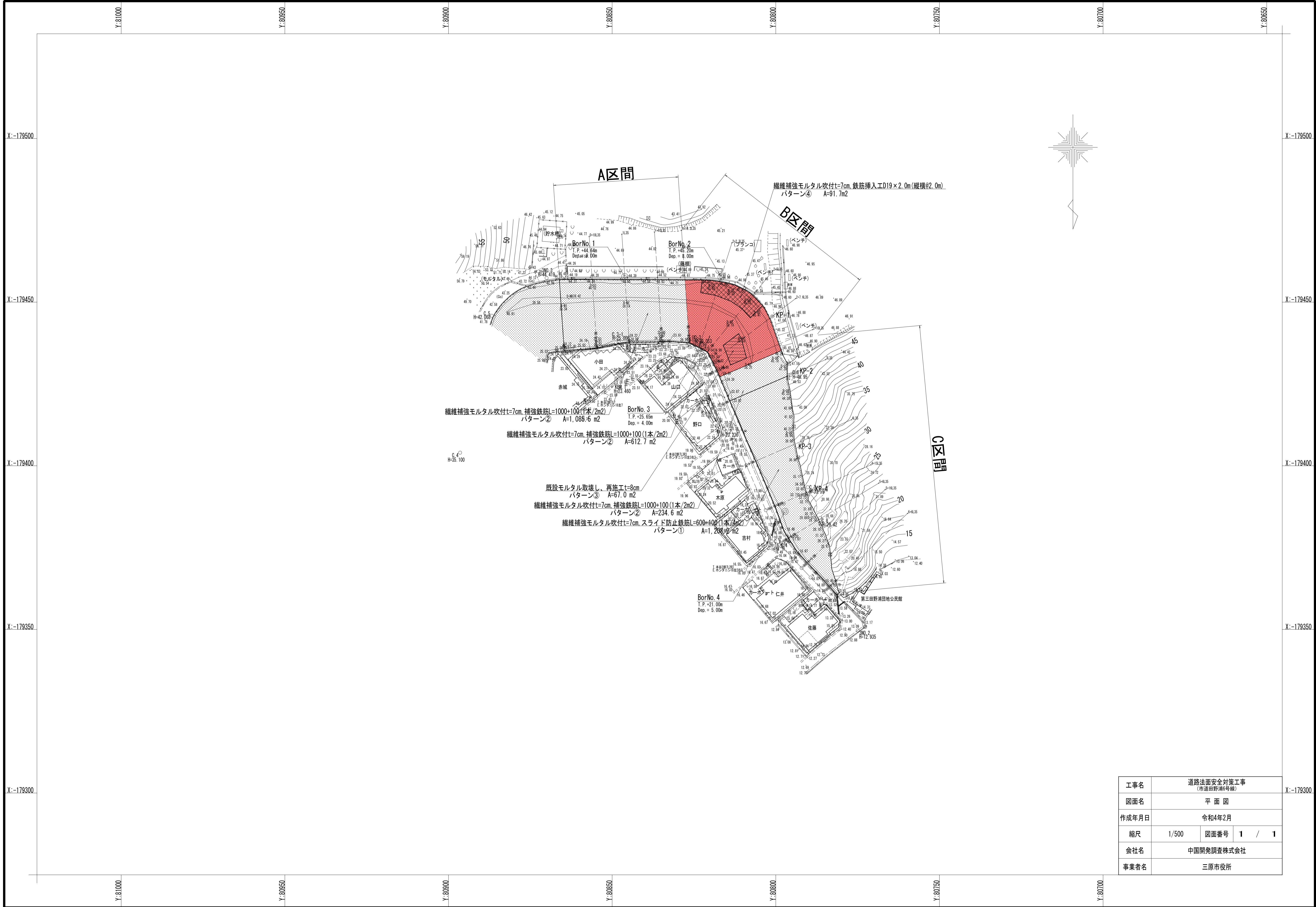
工事数量総括表

頁0 -0001

費目・工種明細など	規格1・規格2	単位	数量	備考
本工事費				
道路改良		式	1	レベル1
法面工	パターン	式	1	レベル2
法面吹付工		式	1	レベル3
モルタル吹付	繊維補強モルタル t=7cm	m2	613	レベル4
法面工	パターン	式	1	レベル2
法面吹付工		式	1	レベル3
モルタル吹付	厚8cm	m2	67	レベル4
構造物取壊し工		式	1	レベル3
吹付法面取壊し	集積積込有,人力施工	m2	67	レベル4
運搬処理工		式	1	レベル3
殻運搬	吹付法面取り壊し(モルタル)	m3	3	レベル4
殻処分	Co(無筋)	m3	3	レベル4
法面工	パターン	式	1	レベル2
法面吹付工		式	1	レベル3
モルタル吹付	繊維補強モルタル t=7cm	m2	92	レベル4
鉄筋挿入工		式	1	レベル3
鉄筋挿入	SD345(D19),削孔長1.8m	m	32	レベル4

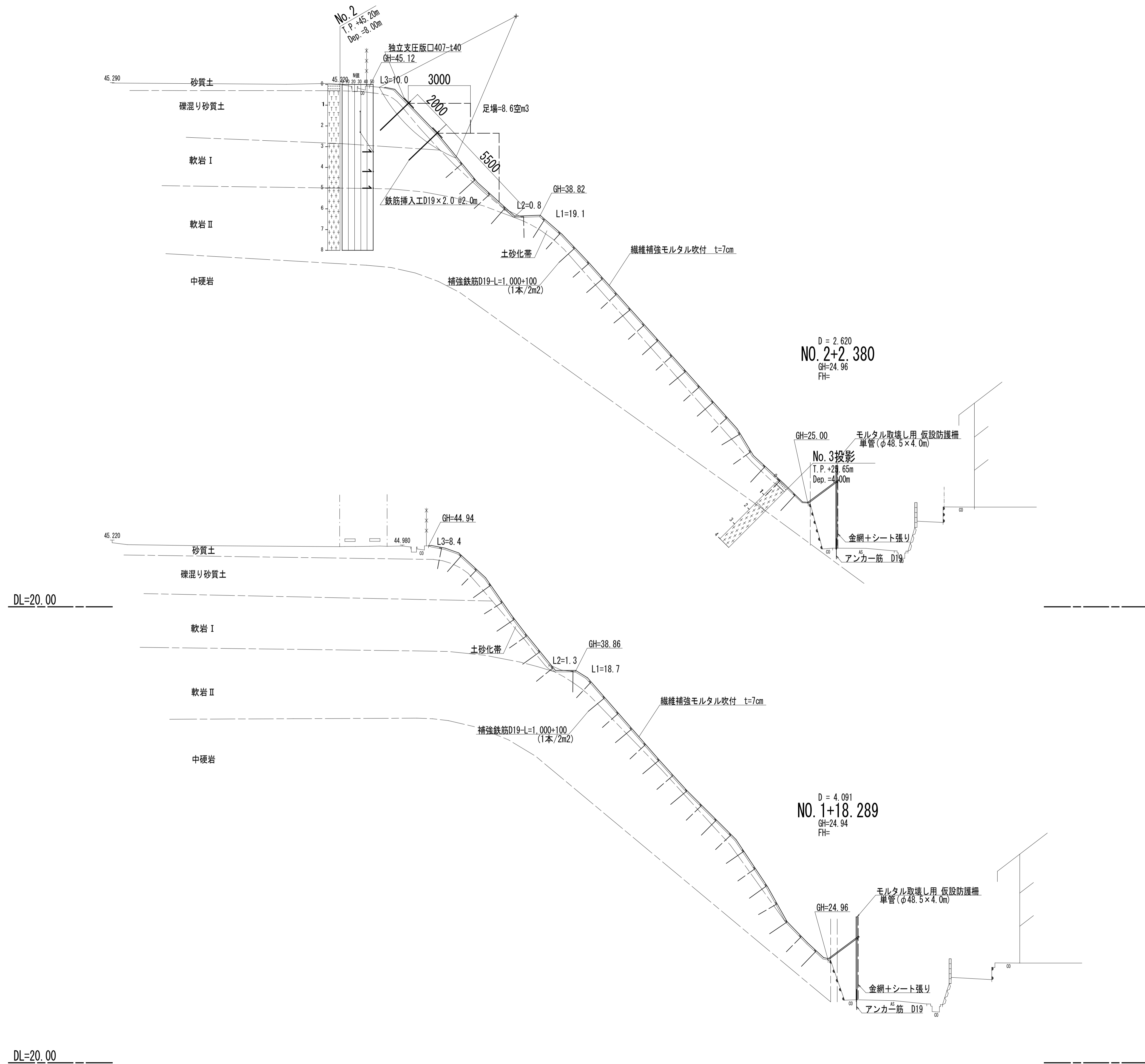
工事数量総括表

費目・工種明細など	規格1・規格2	単位	数量	備考
FRP製格子状パネル設置	400程度×40mm 時間的制約 無し	枚	18	レベル4
法面工	背面空洞注入工	式	1	レベル2
背面空洞注入工		式	1	レベル3
背面空洞注入	空洞厚1.0～3.5cm	m2	100	レベル4
仮設工		式	1	レベル2
防護施設工		式	1	レベル3
交通管理工		式	1	レベル3
交通誘導警備員		人	44	レベル4
直接工事費				
共通仮設費率分				
共通仮設費計				
純工事費				
現場管理費				
工事原価				
一般管理費率分				
契約保証費				
一般管理費計				
工事価格				

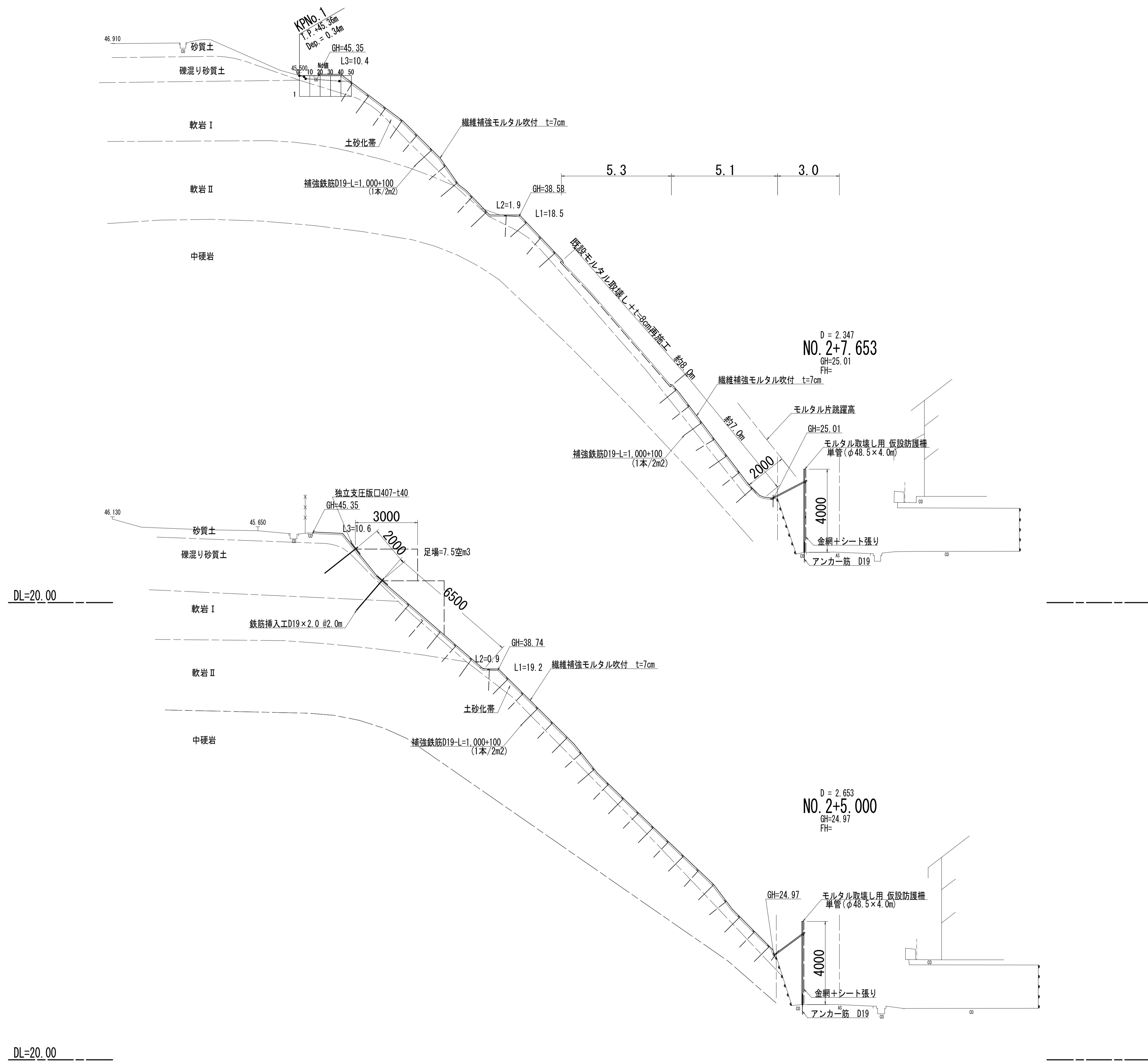


工事名	道路法面安全対策工事 (市道田野浦6号線)		
図面名	平面図		
作成年月日	令和4年2月		
縮尺	1/500	図面番号	1 / 1
会社名	中国開発調査株式会社		
事業者名	三原市役所		

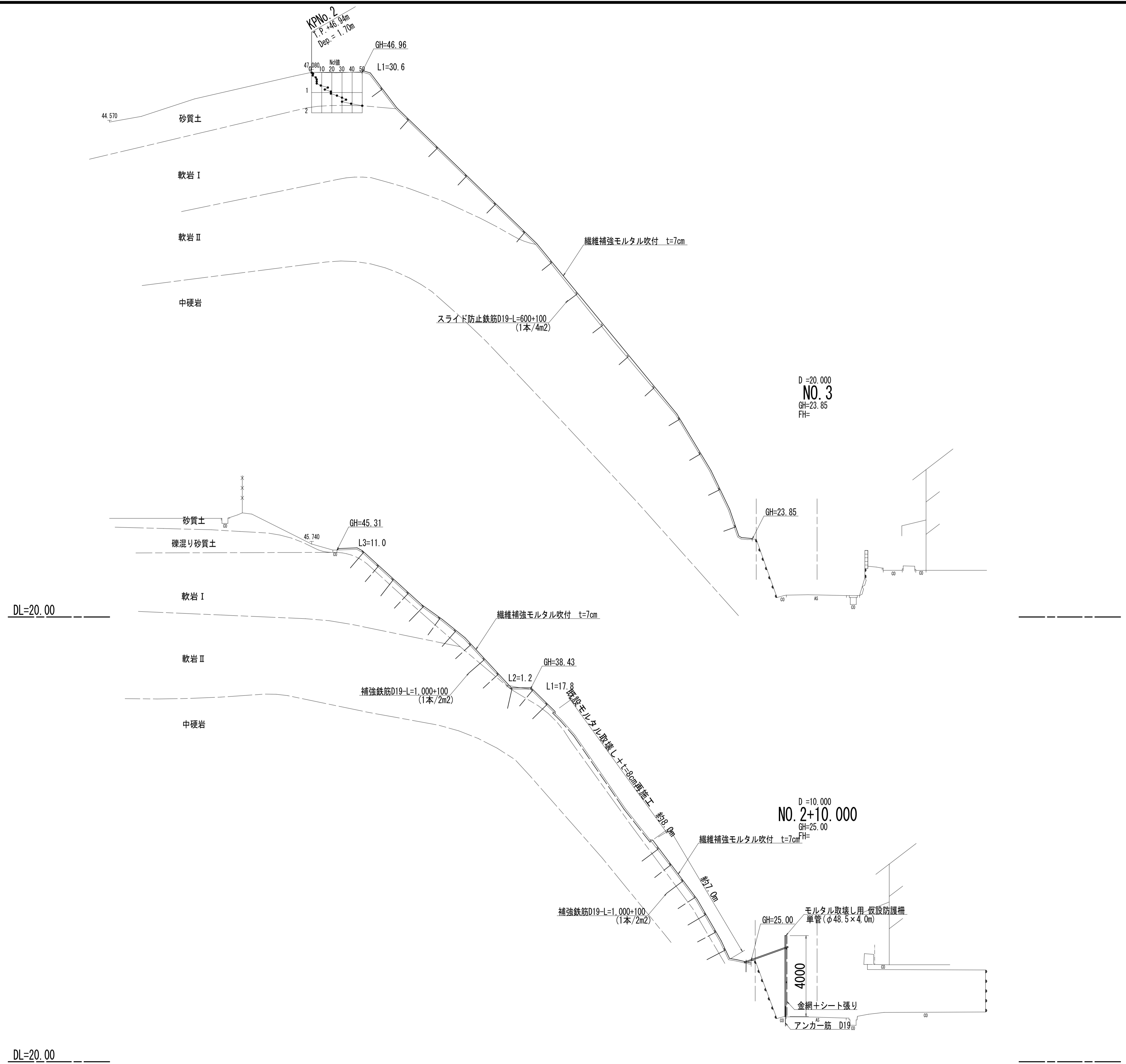
X:-179300



工事名	道路法面安全対策工事 (市道田野浦6号線)		
図面名	横断面		
作成年月日	令和4年2月		
縮尺	1/100	図面番号	3 / 7
会社名	中国開発調査株式会社		
事業者名	三原市役所		



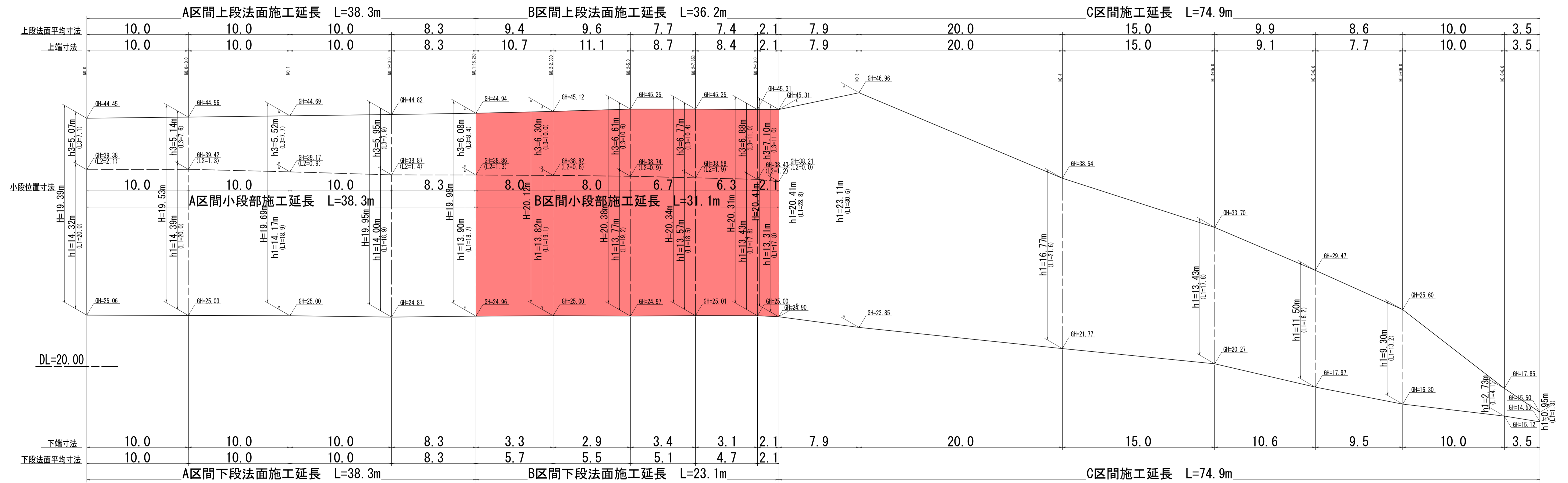
工事名	道路法面安全対策工事 (市道田野浦6号線)		
図面名	横断面		
作成年月日	令和4年2月		
縮尺	1/100	図面番号	4 / 7
会社名	中国開発調査株式会社		
事業者名	三原市役所		



工事名	道路法面安全対策工事 (市道田野浦6号線)		
図面名	横断面		
作成年月日	令和4年2月		
縮尺	1/100	図面番号	5 / 7
会社名	中国開発調査株式会社		
事業者名	三原市役所		

法面工（正面）展開図

(S=1/200)



工事名	道路法面安全対策工事 (市道田野浦6号線)		
図面名	法面工（正面）展開図		
作成年月日	令和4年2月		
縮尺	1/200	図面番号	1 / 2
会社名	中国開発調査株式会社		
事業者名	三原市役所		

参 考 资 料

—道路法面安全对策工事（市道田野浦6号線）—

総括情報表

変更回数 適用単価地区 単価適用日	0 59 三原市 00-04.03.01(0)	凡例 Co … コンクリート As … アスファルト DT … ダンプトラック BH … バックホウ CC … クローラクレーン TC … トラッククレーン RTC… ラフテレーンクレーン
諸経費体系	1 公共(一般)	
	当世代	前世代
工種 施工地域・工事場所区分 復興補正区分 週休補正区分 現場事務所等の貸与区分 ICT補正区分 冬期補正係数 緊急工事区分 前払金支出割合区分 契約保証区分	04 道路改良工事 04 一般交通影響有り(2) 00 補正なし 00 補正なし 00 補正なし 00 補正なし 00 補正なし 00 補正なし 00 通常工事 0% 00 補正無し 01 金銭的保証(0.04%)	
建設技能労働者や交通誘導員等の現場労働者にかかる経費として、労務費のほか各種経費（法定福利費の事業者負担額，労務管理費，安全訓練等に要する費用等）が必要であり，本積算ではこれらを現場管理費等の一部として率計上している。		

本工事費 内訳表

費目・工種・施工名称など	数量	単位	単価	金額	備考
本工事費					X1000
道路改良					Y1E01 レベル1
法面工 パターン	1	式			Y1E0104 レベル2
法面吹付工	1	式			Y1E010402 レベル3
モルタル吹付 繊維補強モルタル t=7cm	1	式			Y1E01040201 レベル4
補強鉄筋工 D19 L=1.0m L型加工 礫質土 1:0.5~1:1.0	613	m2			V00026701 00
せん断ボルト	307	本			単第0 -0001 表
水抜きパイプ新設 VP50 0.2m/本	1,226	本			V00026702 00
法面清掃工	154	本			単第0 -0007 表
	613	m2			V00026703 00
					単第0 -0008 表
					V00026704 00
					単第0 -0009 表

本工事費 内訳表

費目・工種・施工名称など	数量	単位	単価	金額	備考
繊維補強モルタル吹付工 t=7cm	613	m2			V1050045 00 単第0 -0010 表
法面工 パターン	1	式			Y1E0104 レベル2
法面吹付工	1	式			Y1E010402 レベル3
モルタル吹付 厚8cm	67	m2			Y1E01040201 レベル4
モルタル吹付工 厚8cm [規]500m2以上1,000m2未満	67	m2			SS000267 00 単第0 -0014 表
構造物取壊し工	1	式			Y1E011206 レベル3
吹付法面取壊し 集積積込有,人力施工	67	m2			Y1E01120607 レベル4
吹付法面取壊し 集積積込有り 人力施工	67	m2			SPK21040027 00 単第0 -0015 表
運搬処理工	1	式			Y1E011216 レベル3

本工事費 内訳表

費目・工種・施工名称など	数量	単位	単価	金額	備考
殻運搬 吹付法面取り壊し(モルタル)	3	m3			Y1E01121601 レベル4
殻運搬 吹付法面とりこわし(モルタル) DID区間無し 運搬距離7.0km以下(6.0km超)	3	m3			SPK21040138 00 単第0 -0016 表
殻処分 Co(無筋)	3	m3			Y1E01121602 レベル4
【直接工事費に含まれる処分費等】					#0041
殻受入費 Co(無筋)	7	t			F0041001001 00
法面工 パターン	1	式			Y1E0104 レベル2
法面吹付工	1	式			Y1E010402 レベル3
モルタル吹付 繊維補強モルタル t=7cm	92	m2			Y1E01040201 レベル4
せん断ボルト	184	本			V00026702 00 単第0 -0007 表

本工事費 内訳表

費目・工種・施工名称など	数量	単位	単価	金額	備考
水抜きパイプ新設 VP50 0.2m/本	23	本			V00026703 00 単第0 -0008 表
法面清掃工	92	m2			V00026704 00 単第0 -0009 表
繊維補強モルタル吹付工 t=7cm	92	m2			V1050045 00 単第0 -0010 表
鉄筋挿入工	1	式			Y1E010407 レベル3
鉄筋挿入 SD345(D19),削孔長1.8m	32	m			Y1E01040701 レベル4
鉄筋挿入工 現場条件III	18	本			SS000259 00 単第0 -0017 表
FRP製格子状パネル設置 400程度×40mm 時間的制約 無し	18	枚			Y4999 レベル4
FRP製格子状パネル設置工 400mm程度×40mm 時間的制約 無し	18	枚			F1001000002 00
法面工 背面空洞注入工	1	式			Y1E0104 レベル2

本工事費 内訳表

費目・工種・施工名称など	数量	単位	単価	金額	備考
背面空洞注入工					Y3999 レベル3
	1	式			
背面空洞注入 空洞厚1.0~3.5cm					Y4999 レベル4
	100	m2			
背面空洞注入					V2001 00
	100	m2			単第0 -0019 表
仮設工					Y1E0115 レベル2
	1	式			
防護施設工					Y1E011516 レベル3
	1	式			
仮囲い 丸パイプ土中打込み式 H = 3 m					Y1E01151602 レベル4
	23	m			
仮囲い設置撤去工 丸パイプ土中打込み式 H = 3 m					S1032 00
	23	m			単第0 -0023 表
交通管理工					Y1E011521 レベル3
	1	式			
交通誘導警備員					Y1E01152101 レベル4
	44	人			

本工事費 内訳表

費目・工種・施工名称など	数量	単位	単価	金額	備考
交通誘導警備員B					R0369 00
	44	人			
** 直接工事費 ** #0020計=支給品等(材料),無償貸付					
共通仮設費率分					Z0019
計算情報..... 対象額..... 率.....					
** 共通仮設費計 **					
** 純工事費 **					
現場管理費 計算情報..... 対象額..... 率.....					
** 工事原価 **					
一般管理費率分 計算情報..... 対象額..... 率.....					前払補正率...

本工事費 内訳表

費目・工種・施工名称など	数量	単位	単価	金額	備考
契約保証費 計算情報..... 対象額..... 率.....					当初請対額 当初対象額
一般管理費計					
工事価格					
消費税相当額 計算情報..... 対象額..... 率.....					
工事費計					
契約保証費計					

施工単価表

削孔工
削孔長1.0m ハンドハンマ 50mm

V0002670101

単第0 -0002 表

のり面勾配1:1.0~1:0.5 礫質土

25

本 当り

名称・規格など	数量	単位	単価	金額	備考
土木一般世話役	1	人			
法面工	4	人			
普通作業員	2	人			
さく岩機 ハンドドリル(空圧式) 15kg級	2	日			
機-16_空気圧縮機運転 エンジン 10.5~11.0m3/min 排出ガス対策型	1	日			単第0-0003 表
クロスビット 22mm 8×12 42mm	0.25	個			
テーパードッド サイズ22mm,有効長1100mm 削岩機用	0.125	本			
*** 合計 ***	25	本			
*** 単位当たり ***	1	本			

施工単価表

グラウト注入工

V0002670103

単第0 -0005 表

頁0 -0013

0.51 m3 当り

名称・規格など	数量	単位	単価	金額	備考
土木一般世話役	1	人			
法面工	1	人			
特殊作業員	1	人			
普通作業員	1	人			
グラウト材（注入材）	0.51	m3			単第0-0006 表
雑材料	15	%			#01
*** 合計 ***	0.51	m3			
*** 単位当たり ***	1	m3			

施工単価表

せん断ボルト

V00026702

単第0 -0007 表

頁0 -0015

名称・規格など	数量	単位	単価	金額	備考
土木一般世話役	1	人			
法面工	2	人			
普通作業員	1	人			
<賃>発動発電機(ディーゼル発電機) 定格容量10kVA 排出ガス対策型(第1,2次基準値)低騒音	1.2	日			
軽油 パトロール給油,2~4KL積載車給油	15.4	L			
電動ハンマドリル 穴あけ能力 38~40mm	2	日			
せん断ボルト S12-100相当品	185	組			
雑材料	10	%			#01
*** 合計 ***	185	本			
*** 単位当たり ***	1	本			

施工単価表

法面清掃工

V00026704

単第0 -0009 表

頁0 -0017

名称・規格など	数量	単位	単価	金額	備考
土木一般世話役	1	人			
法面工	3	人			
普通作業員	1	人			
雑材料	21	%			#01
*** 合計 ***	219	m2			
*** 単位当たり ***	1	m2			

219 m2 当り

施工単価表

繊維補強モルタル吹付工
t=7cm

V1050045

単第0 -0010 表

100 m2 当り

名称・規格など	数量	単位	単価	金額	備考
土木一般世話役	1	人			
法面工	3.7	人			
特殊作業員	1.8	人			
普通作業員	2.2	人			
繊維補強モルタル(材料費)	8.89	m3			単第0-0011 表
モルタルコンクリート吹付機損料 湿式 モータ駆動 0.8~1.2m3/h	1.6	供用日			
軽油 パトロール給油,2~4KL積載車給油	23.8	L			
機-16_空気圧縮機運転 エンジン 10.5~11.0m3/min 排出ガス対策型	1	日			単第0-0003 表
機-16_発動発電機運転 ディーゼル35kVA 排出ガス対策型1次基準	1	日			単第0-0012 表
機-29_ホイールローダ運転 普通 山積0.34m3	1	日			単第0-0013 表
水槽損料(一般工専用) 鋼板製簡易水槽 5m3	1.6	供用日			
ベルトコンベヤ(ポータブル) モータ駆動 ベルト幅350mm機長7m	2	日			

施工単価表

吹付法面取壊し

SPK21040027

単第0 -0015 表

集積積込有り

人力施工

1

m2 当り

機械構成比: 1.70% 労務構成比:

97.04%

材料構成比: 1.26%

市場単価構成比: 0.00%

標準単価:

2,647.70000

代表機材規格(積算地区)	構成比	単価(積算地区)	代表機材規格(東京地区)	単価(東京地区)	備考
<賃>バックホウ(クローラ型) 山積0.5m3(平積0.4) 排出ガス対策型(第1,2,3次基準値)低騒音	1.70%		バックホウ [クローラ型] 山積0.5m3(平積0.4m3)		KTPC00031 KTPT00031
法面工	51.20%		法面工		RTPC00003 RTPT00003
普通作業員	18.67%		普通作業員		RTPC00002 RTPT00002
土木一般世話役	16.79%		土木一般世話役		RTPC00009 RTPT00009
運転手(特殊)	3.93%		運転手(特殊)		RTPC00006 RTPT00006
その他(労務)			その他(労務)		ER009
軽油 パトロール給油,2~4KL積載車給油	1.26%		軽油1.2号パトロール給油		TTPC00013 TTPT00013
積算単価			積算単価		EP001
A=1 集積積込有り			B=1 人力施工		

施工単価表

殻運搬

SPK21040138

単第0 -0016 表

吹付法面とりこわし(モルタル)

DID区間無し 運搬距離7.0km以下(6.0km超)

1

m3 当り

機械構成比: 23.53% 労務構成比:

63.62% 材料構成比: 12.85% 市場単価構成比: 0.00%

標準単価:

1,769.30000

代表機劣材規格(積算地区)	構成比	単価(積算地区)	代表機劣材規格(東京地区)	単価(東京地区)	備考
<賃>ダンプトラック 積載質量4t	23.53%		ダンプトラック [オンロード・ディーゼル] 4t積級		KTPC00055 KTPT00055
運転手(一般)	63.62%		運転手(一般)		RTPC00007 RTPT00007
軽油 パトロール給油,2~4KL積載車給油	12.85%		軽油1.2号パトロール給油		TTPC00013 TTPT00013
積算単価			積算単価		EP001
A=4 吹付法面とりこわし(モルタル) C=1 DID区間無し E=1 -(全ての費用)			B=1 機械積込 D=32 運搬距離7.0km以下(6.0km超)		

施工単価表

鉄筋挿入工
現場条件III

SS000259

単第0 -0017 表

1

本 当り

名称・規格など	数量	単位	単価	金額	備考
鉄筋挿入工 現場条件3【手間のみ】 削孔時足場：ロープ足場	1.800	m			
異形棒鋼ロックボルト D19,SD345(めっき付き)	2.000	m			
角座金 150×150×9mm, 45(めっき付き)	1.000	枚			
ワッシャー D19用,D22用,D25用(めっき付き)	1.000	個			
スペーサー D19用,D22用,D25用(めっき付き)	2.000	個			
ナット D19用(めっき付き)	1.000	個			
頭部キャップ 防錆材含む	1.000	個			
グラウト注入材	0.003	m3			単第0-0018 表
諸雑費	1	式			
*** 単位当たり ***	1	本			
A=3 現場条件III D=2 鋼材の長さ(m) F=1.8 削孔長(m/本)			B=1 異形棒鋼ロックボルト_D19,SD345 E=42 削孔径(mm) G=1 角座金(めっき付)		
I=1 ワッシャー(めっき付) M=1 ナット(めっき付) Q=3 材料別途			K=1 スペーサー(めっき付) O=1 頭部キャップ(防錆材含む) S=1 -		

施工単価表

背面空洞注入工（削孔）

V200101

単第0 -0020 表

頁0 -0031

名称・規格など	数量	単位	単価	金額	備考
土木一般世話役	0.2	人			
法面工	1.5	人			
普通作業員	0.4	人			
さく岩機 ハンドドリル(空圧式) 15kg級	1	日			
<賃>空気圧縮機(エンジンコンプレッサ) 吐出量3.5~3.7m3/min 排出ガス対策型(第1,2次基準値)低騒音	1.8	日			
軽油 パトロール給油,2~4KL積載車給油	34.3	L			
雑材料	4	%			#01
*** 合計 ***	50	孔			
*** 単位当たり ***	1	孔			

50 孔 当り

施工単価表

頁0 -0032

背面空洞注入工（注入）
空洞厚1.0～3.5cm

V200102

単第0 -0021 表

1.25 m3 当り

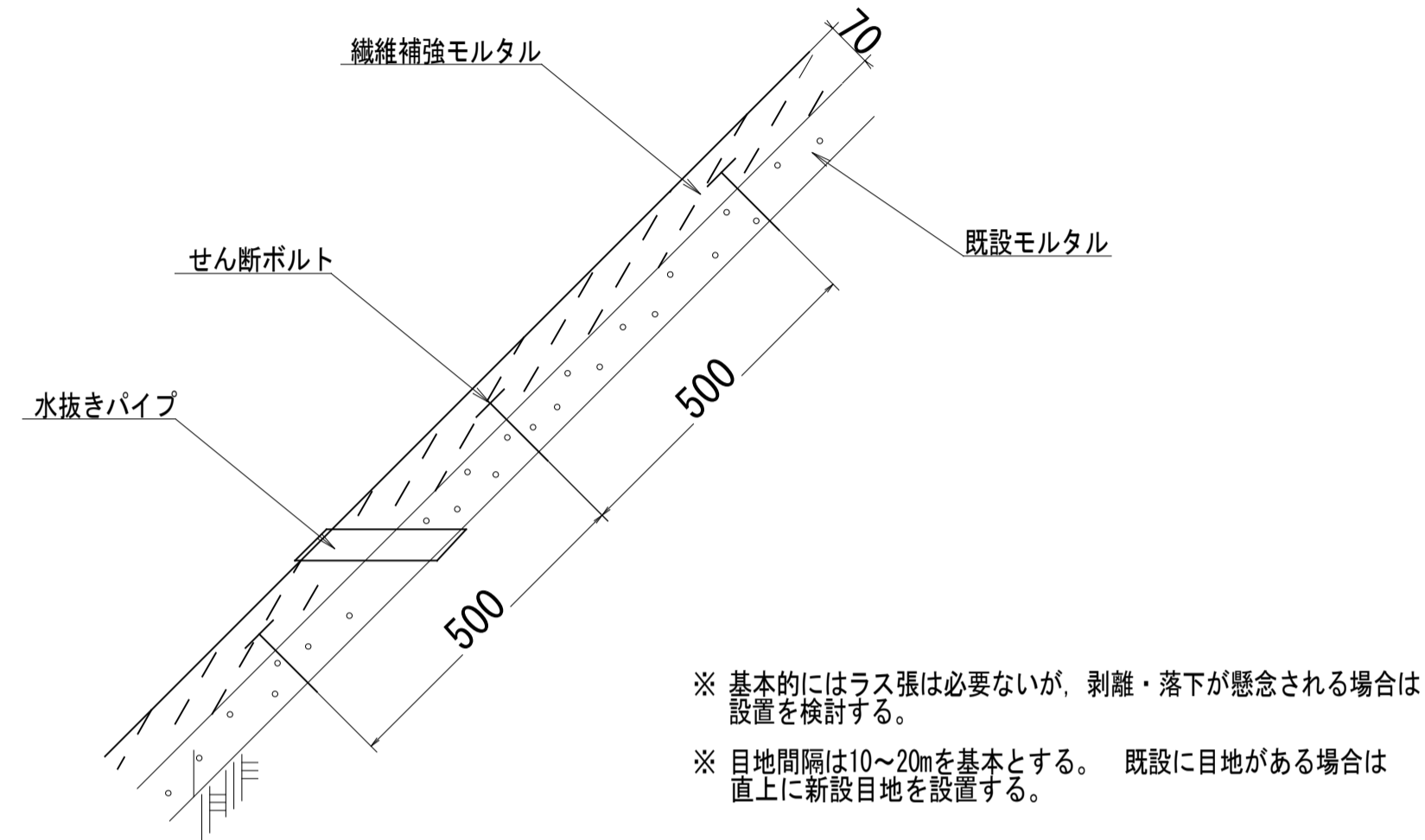
名称・規格など	数量	単位	単価	金額	備考
土木一般世話役	1	人			
法面工	1	人			
特殊作業員	1	人			
普通作業員	1	人			
グラウトミキサ損料 上下2槽 200L×2	1	日			
グラウトポンプ損料 横型単筒 30～70L/min	1	日			
水ガラス積算流量計損料 0～50L/min	1	日			
グラウト流量・圧力測定装置損料 記録式 0～120L/min 0～5.9MPa	1	日			
機-16_発動発電機運転 ディーゼル10kVA 排出ガス対策型1次基準	1	日			単第0-0022 表
モルタルコンクリート吹付機損料 湿式 モータ駆動 0.8～1.2m3/h	1	供用日			
グラウト材（注入材）	1.25	m3			単第0-0006 表
雑材料	4	%			#01

数量計算書

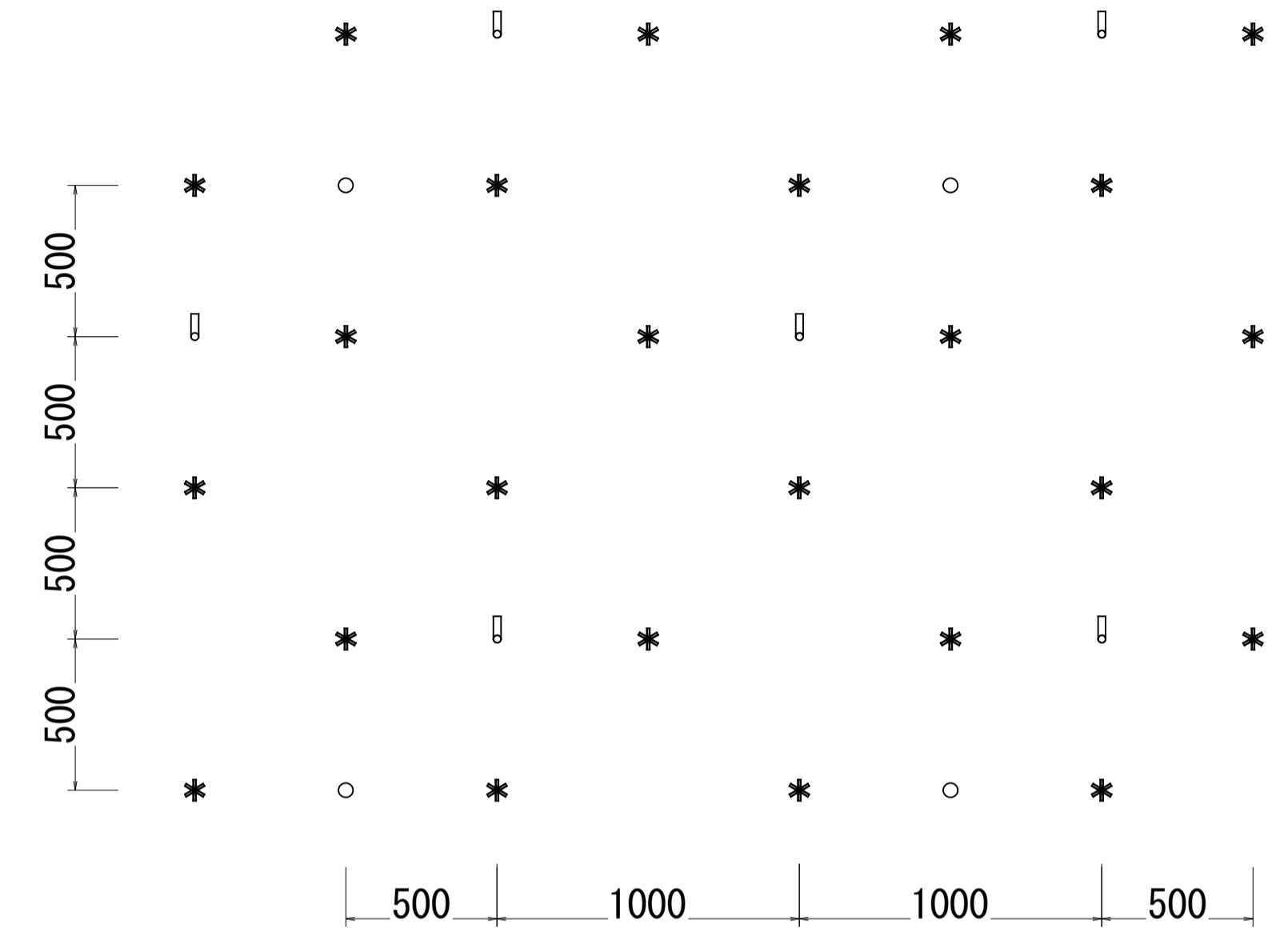
種別	規格	単位	数量	備考
吹付工パターン②				
繊維モルタル吹付工	t=7cm	m2	612.7	展開図より
補強鉄筋工	D19-L=1000+100	本	307	1本/2m2
せん断ボルト	S12-100	本	1,226	1本/0.5m2
水抜きパイプ	VP50	本	154	1本/4m2
法面清掃工		m2	612.7	
吹付工パターン③				
既設モルタル取り壊し	人力	m2	67.0	展開図より
コンクリート殻 積込・運搬・処分		m3	3.4	67.0×0.05(コ7C3~C4の平均)
モルタル吹付工	t=8cm	m2	67.0	市場単価 ラス張りを含む
仮設防護柵	単管 H=4m	m	23.0	広島県IV型相当
吹付工パターン④				
繊維モルタル吹付工	t=7cm	m2	91.7	展開図より
削孔工 現場条件Ⅲ	D19-L=2.0m	m	32.4	展開図より 18本×1.8m=32.4
支圧板設置	□407-40t	枚	18	不陸調整材を含む
法面清掃工		m2	91.7	
せん断ボルト	S12-100	本	184	1本/0.5m2
水抜きパイプ	VP50	本	23	1本/4m2
ネジ節異形棒鋼	D19-L=2.0m	本	18.0	
空洞注工				
空洞注工(法面全体)	セメントミルク W/C=50%	m3	2.26	V=0.63+0.88+0.50+0.25
空洞注工(削孔工)		孔	50.0	1本/2m2

ニューレスプエ法標準図

ニューレスプエ断面図 (S=1/10)



せん断ボルト工・補強鉄筋工・水抜きパイプ配置図 (S=1/20)

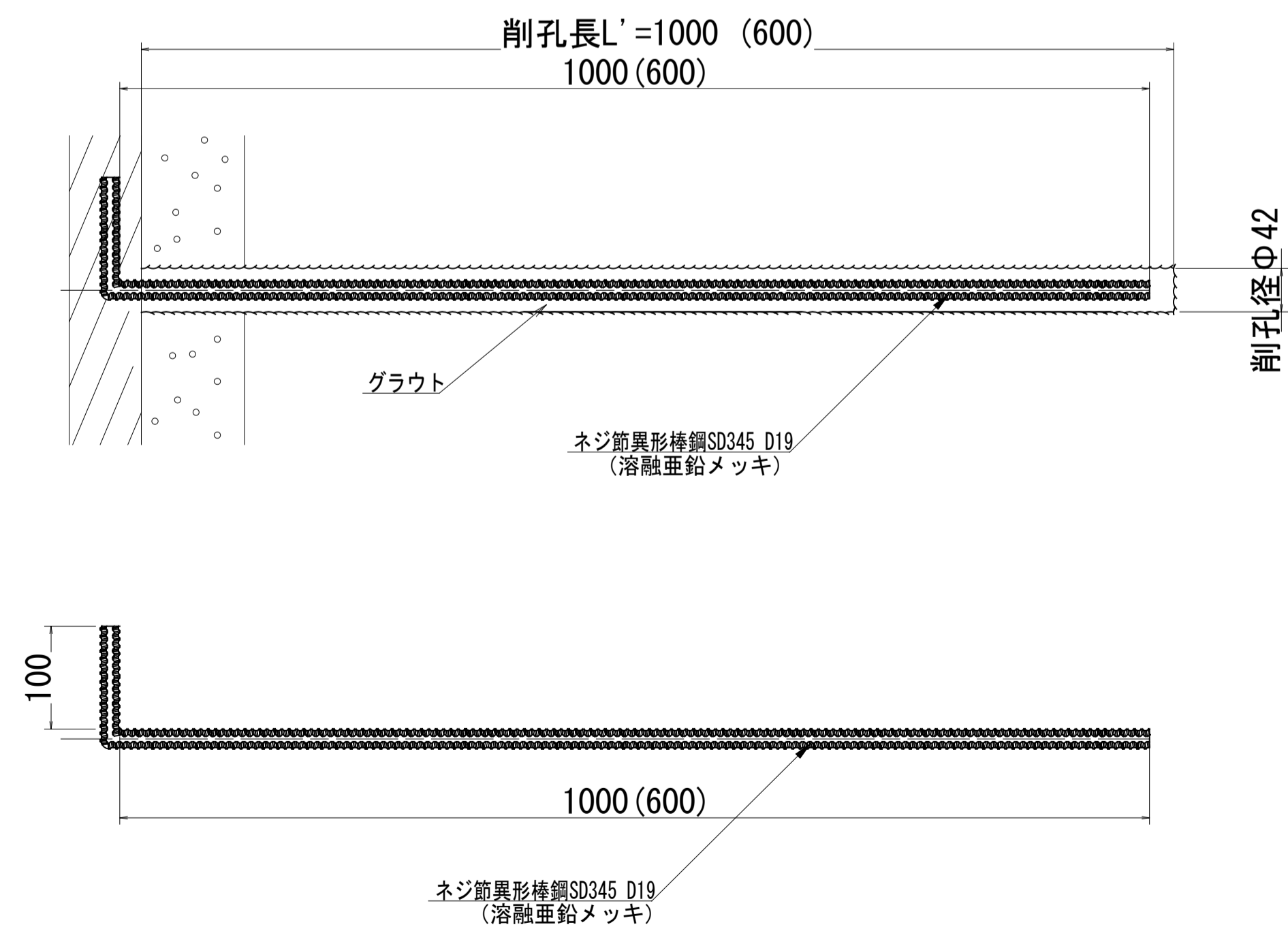


※ せん断ボルト (1本/0.5m2) □ 補強鉄筋※ (1本/2.0m2) ○ 水抜きパイプ (1本/4.0m2)

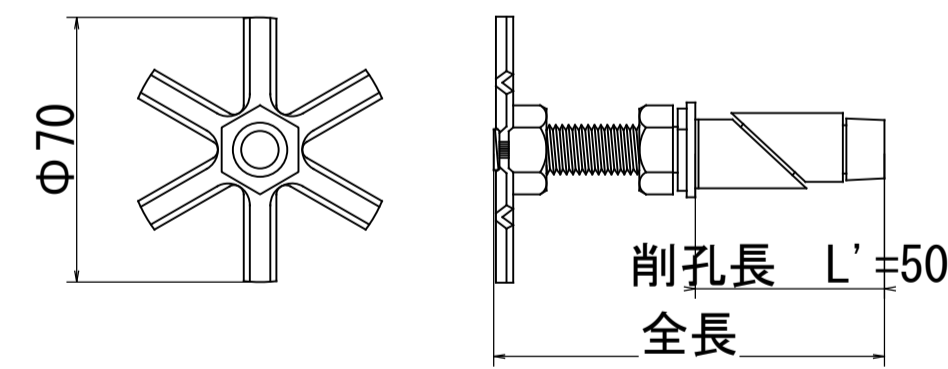
※ 補強鉄筋工をスライド防止鉄筋工に変更する場合は、1本/4.00m2とする

補強鉄筋工・スライド防止鉄筋工 詳細図 (S=1/5)

※ ()内はスライド防止鉄筋の寸法



せん断ボルト (S12タイプ) (S=1/2)



数量表

1,000m2当り

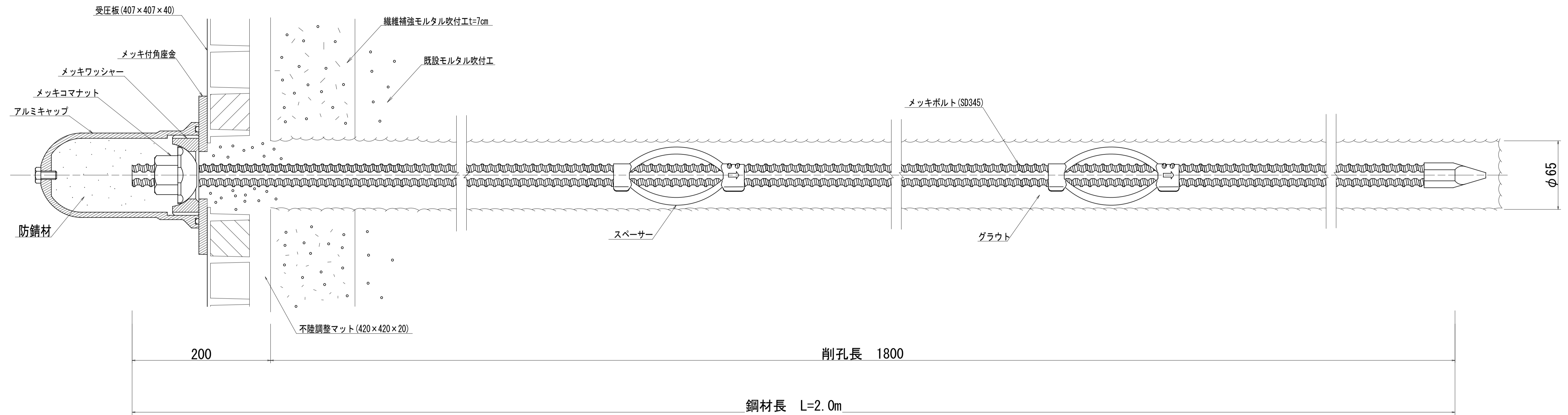
名称	仕様	単位	数量	備考
補強鉄筋工※	D19 L=1.0m L型	本	500.0	2.00m2/本
せん断ボルト工	S-12 タイプ (L=100)	本	2,000.0	0.50m2/本
排水パイプ設置工	VP50程度	本	250.0	4.00m2/本
繊維モルタル吹付工	t=70mm	m2	1,000.0	BC77/n ⁺ -混入量 1 vol%:9.1kg/m ³

※補強鉄筋工をスライド防止鉄筋工に変更する場合は、L=0.6mで1本/4.00m2とする

工事名	道路法面安全対策工事 (市道田野浦6号線)		
図面名	法面工構造図		
作成年月日	令和4年2月		
縮尺	図示	図面番号	1 / 3
会社名	中国開発調査株式会社		
事業者名	三原市役所		

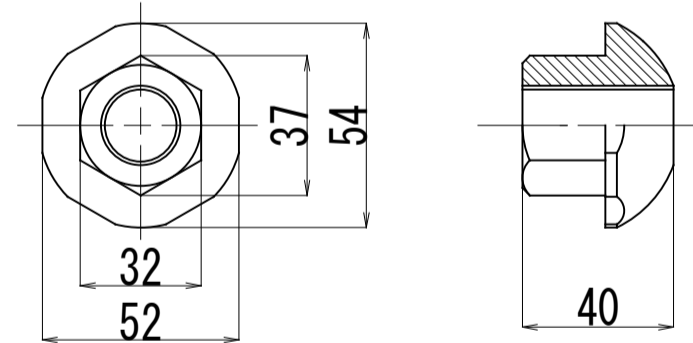
鉄筋挿入工詳細図

メッキボルト (D19 SD345) 標準施工図 (S=1/2)

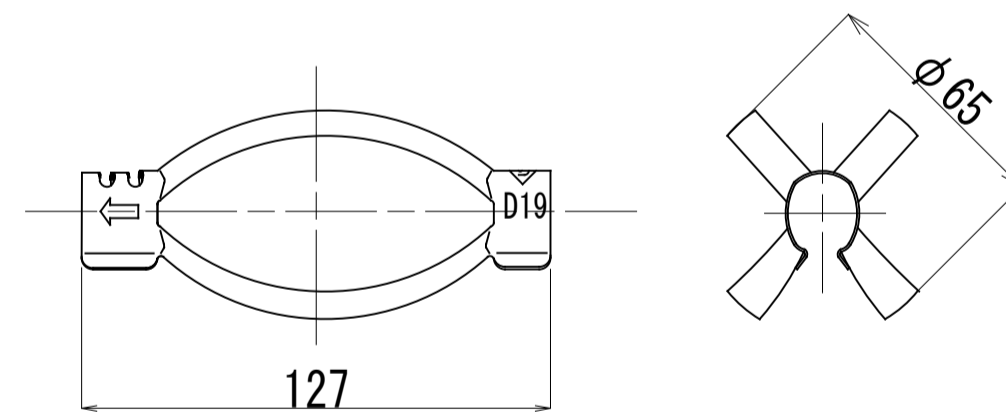


メッキボルト (D19 SD345) 部品 (S=1/2)

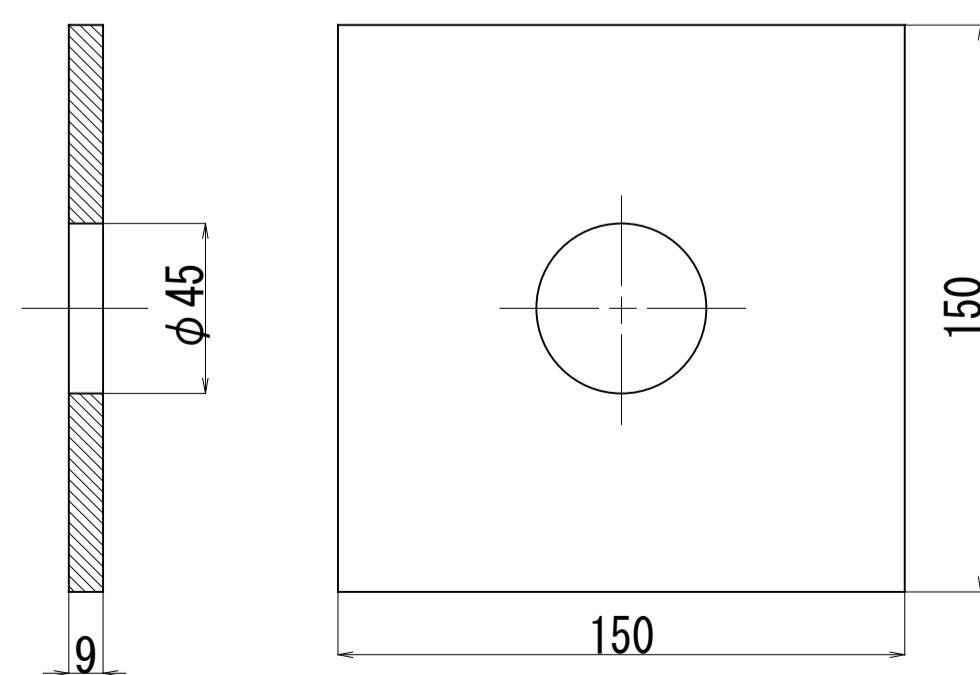
メッキコマナット (D19)



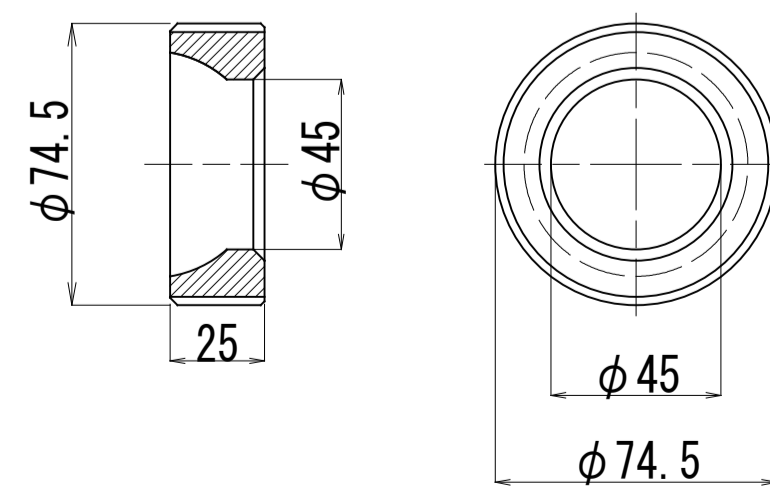
スパースー (D19-65)



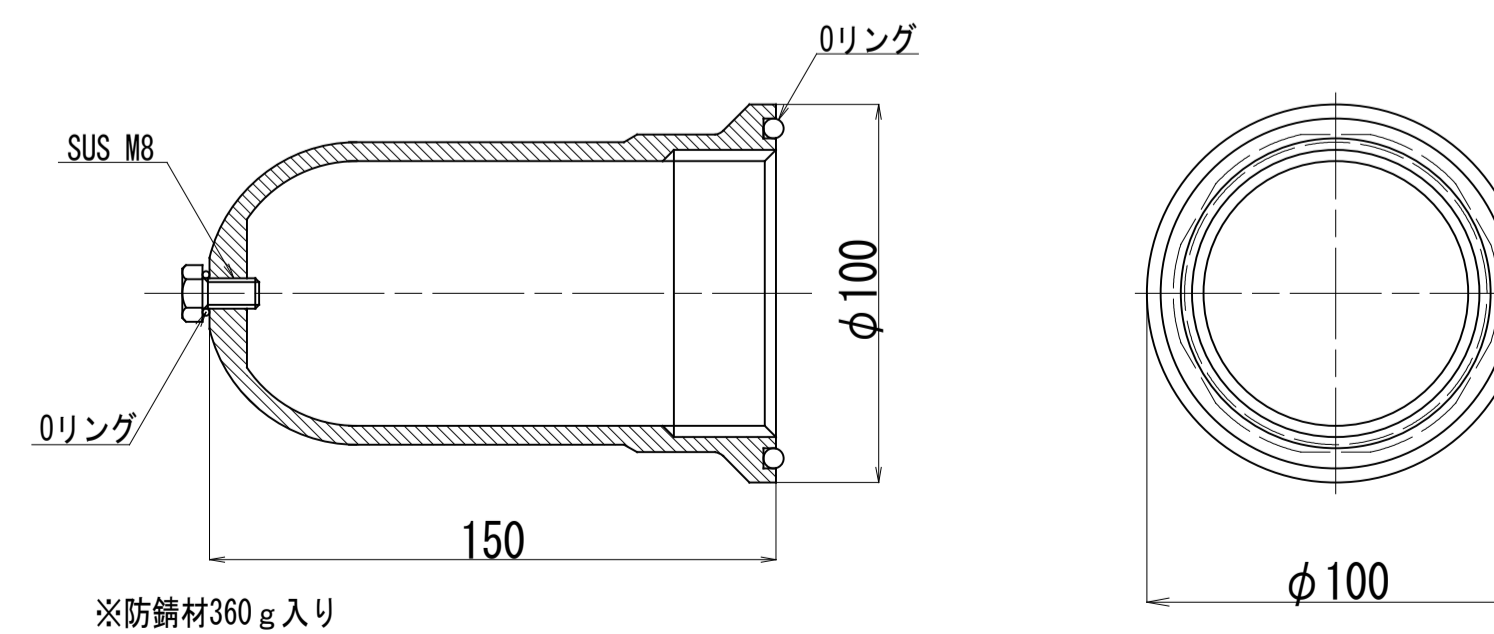
メッキ付角座金



メッキワッシャー



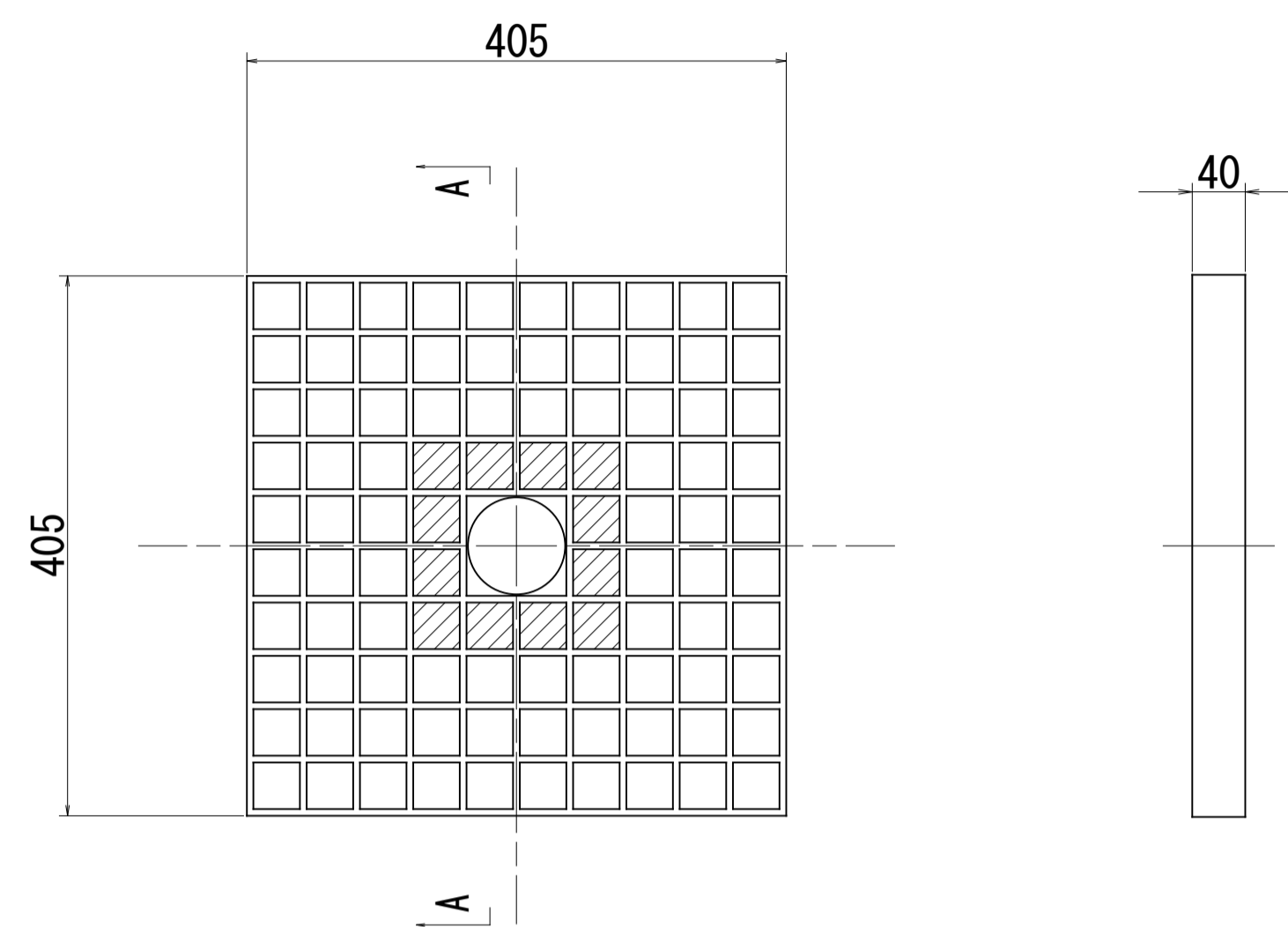
アルミキャップ



工事名	道路法面安全対策工事 (市道田野浦6号線)		
図面名	法面工構造図		
作成年月日	令和4年2月		
縮尺	図示	図面番号	2 / 3
会社名	中国開発調査株式会社		
事業者名	三原市役所		

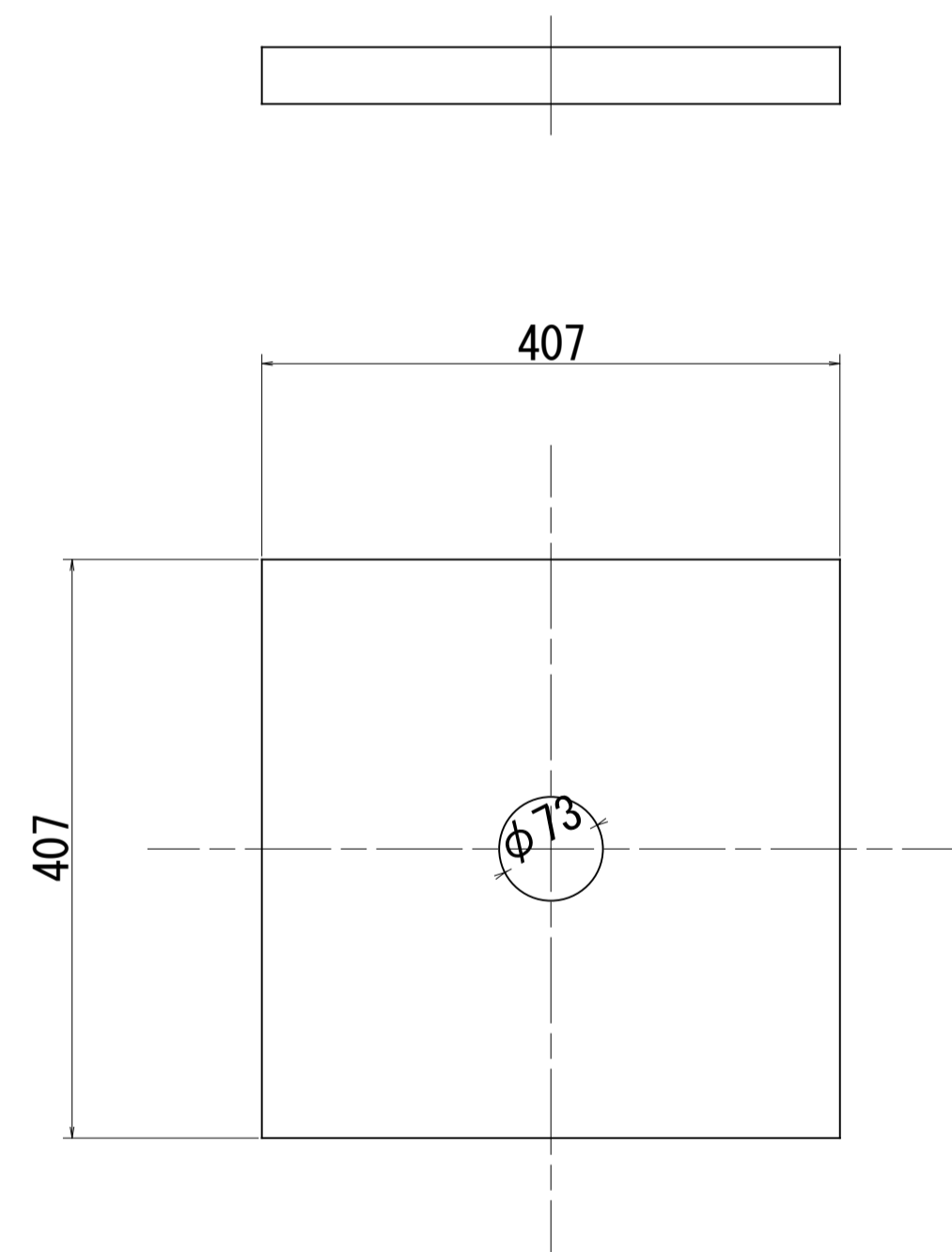
コンクリート壁面用グリーンパネル 構造図 (ハーフサイズ)

構造図

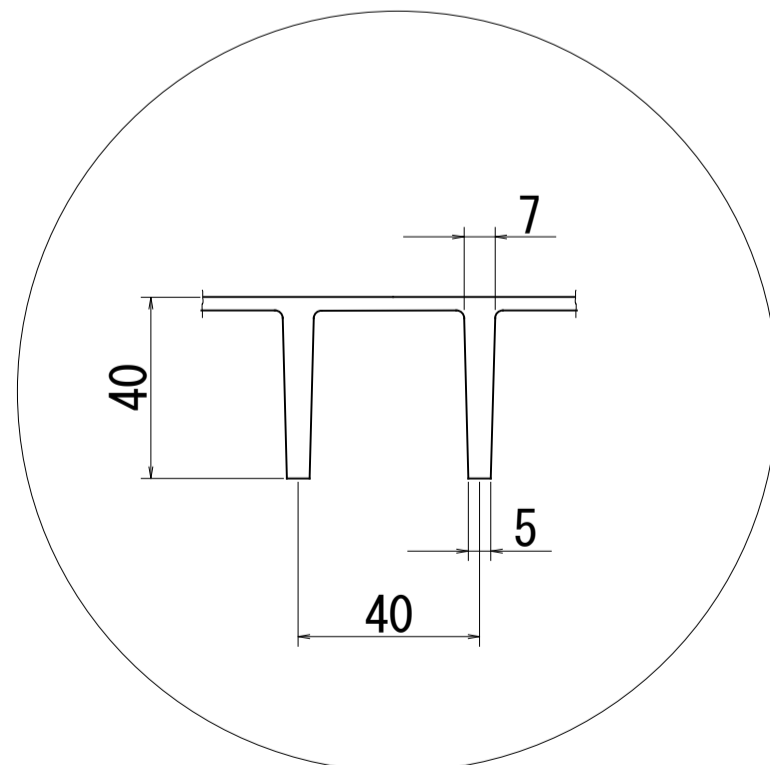


A-A断面

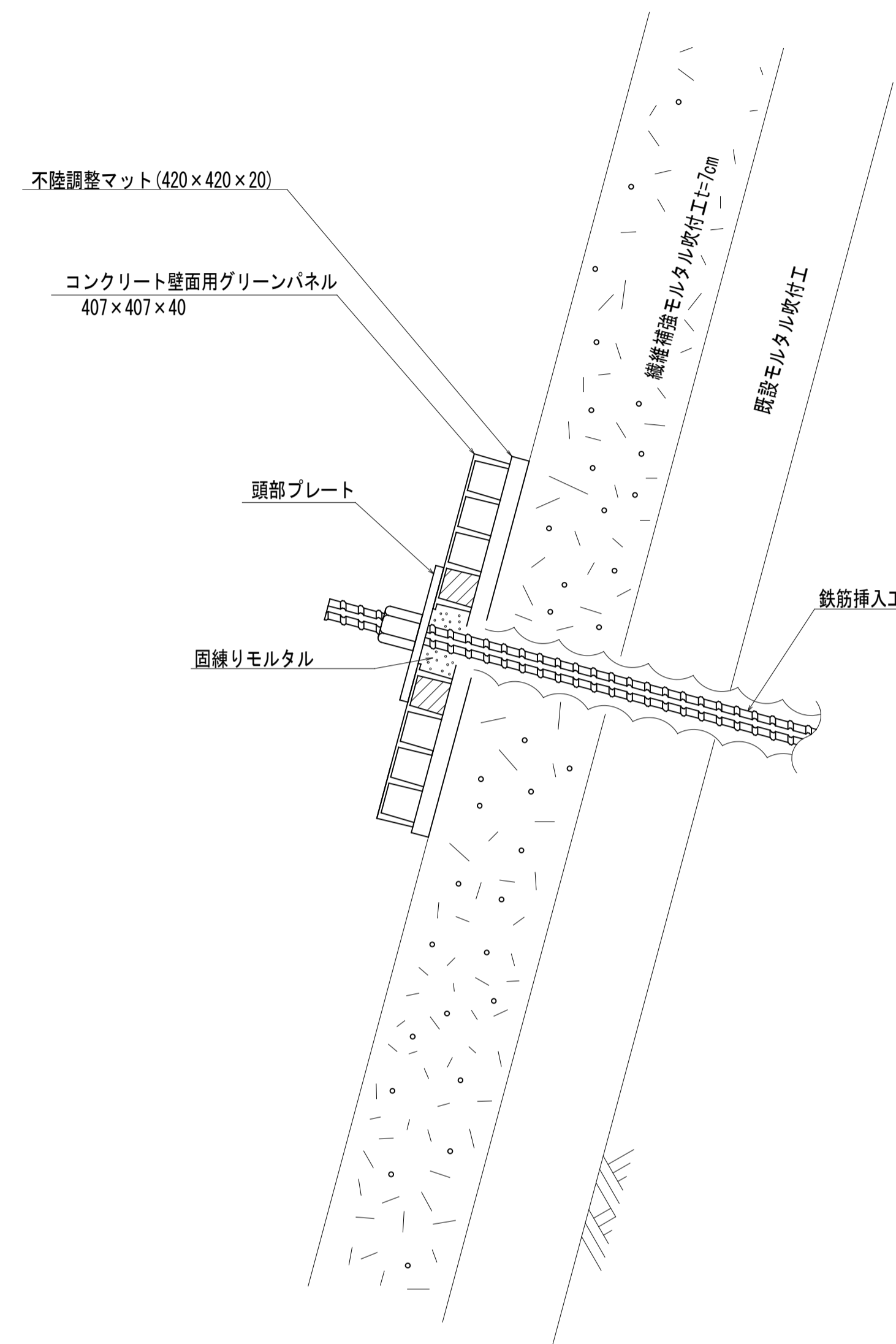
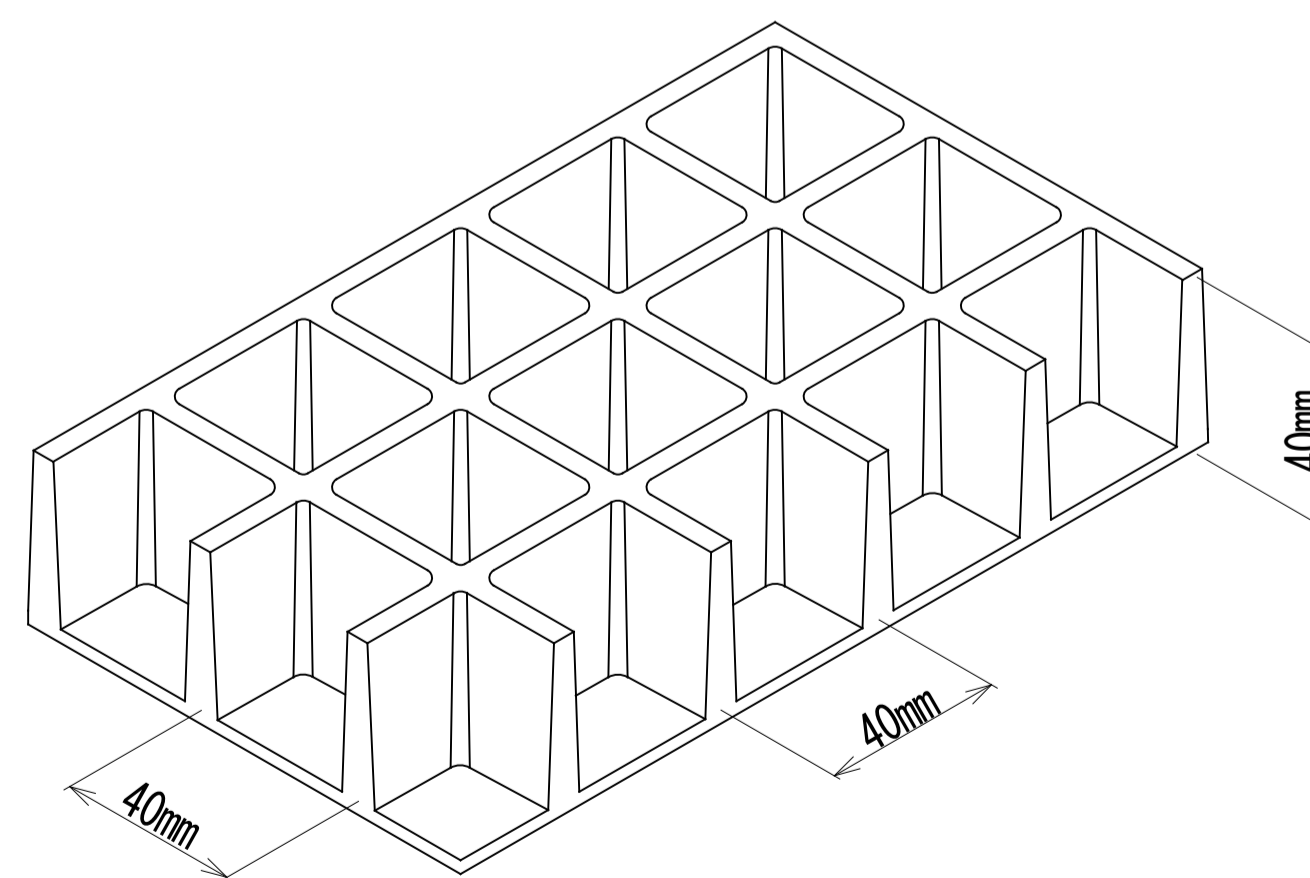
▨ : レジンコンクリート



バー断面形状



斜視図



コンクリート壁面用グリーンパネル 諸元

材質	FRP(連続ガラス長繊維使用)
寸法	407×407×40 mm
受圧面積	0.164 mm ²
重量	4.3kg
標準色	ライトグレー

※受圧面積は、405×405 mmで算出。

工事名	道路法面安全対策工事 (市道田野浦6号線)		
図面名	法面工構造図		
作成年月日	令和4年2月		
縮尺	図示	図面番号	3 / 3
会社名	中国開発調査株式会社		
事業者名	三原市役所		

位置図

地理院地図
GSI Maps

