

仕 様 書

三 原 市 経 済 部 農 林 水 産 課

事 業 名	単独市費事業	年 度	4	番 号	—
工 事 名 称	灌漑用揚水ポンプ設置工事	工 事 場 所	三原市沼田東町七宝		
入 札 年 月 日	午前 令和 年 月 日 時 午後	担 当 技 師			
入 札 指 名 業 者		印	入 札 指 名 業 者		印

仕 様 書

特記仕様書

第1章 総則

第1節 適用

- 1 本特記仕様書は、灌漑用揚水ポンプ設置工事（三原市沼田東町七宝）に適用する。
- 2 本特記仕様書に記載のない事項については、次によるものとする。
 - ・土木工事共通仕様書（令和3年8月）広島県
 - ※広島県の調達情報のページ（<https://chotatsu.pref.hiroshima.lg.jp/>）-「技術管理基準等」に掲載している。
 - ・その他関連規格類

第2節 現場の管理

請負者は、工事現場内において、監理技術者、主任技術者（下請を含む。）に工事名、工期、顔写真、所属会社名及び証明印の入った名札を着用するものとする。

第3節 検査

検査期間として工期の内7日間を見込んでいますので、受注者は、完成通知書を工期の終期日の7日前までに、監督職員に通知しなければならない（完成通知書の提出日は検査期間に含まない。）。

第4節 現場代理人の常駐義務の緩和

建設工事契約約款第10条第3項について、少なくとも次のいずれかに該当する場合には、同項の「現場代理人の工事現場における運営、取締り及び権限の行使に支障」がないものとする。

- 1 契約締結後、現場事務所の設置、資機材の搬入又は仮設工事等が開始されるまでの期間
- 2 契約約款第20条第1項又は第2項の規定により、工事の全部の施工を一時中止している期間
- 3 前2項に掲げる期間のほか、工事現場において作業等が行われていない期間
- 4 その他、特に発注者が認めた期間

第2章 施工条件

第1節 安全対策

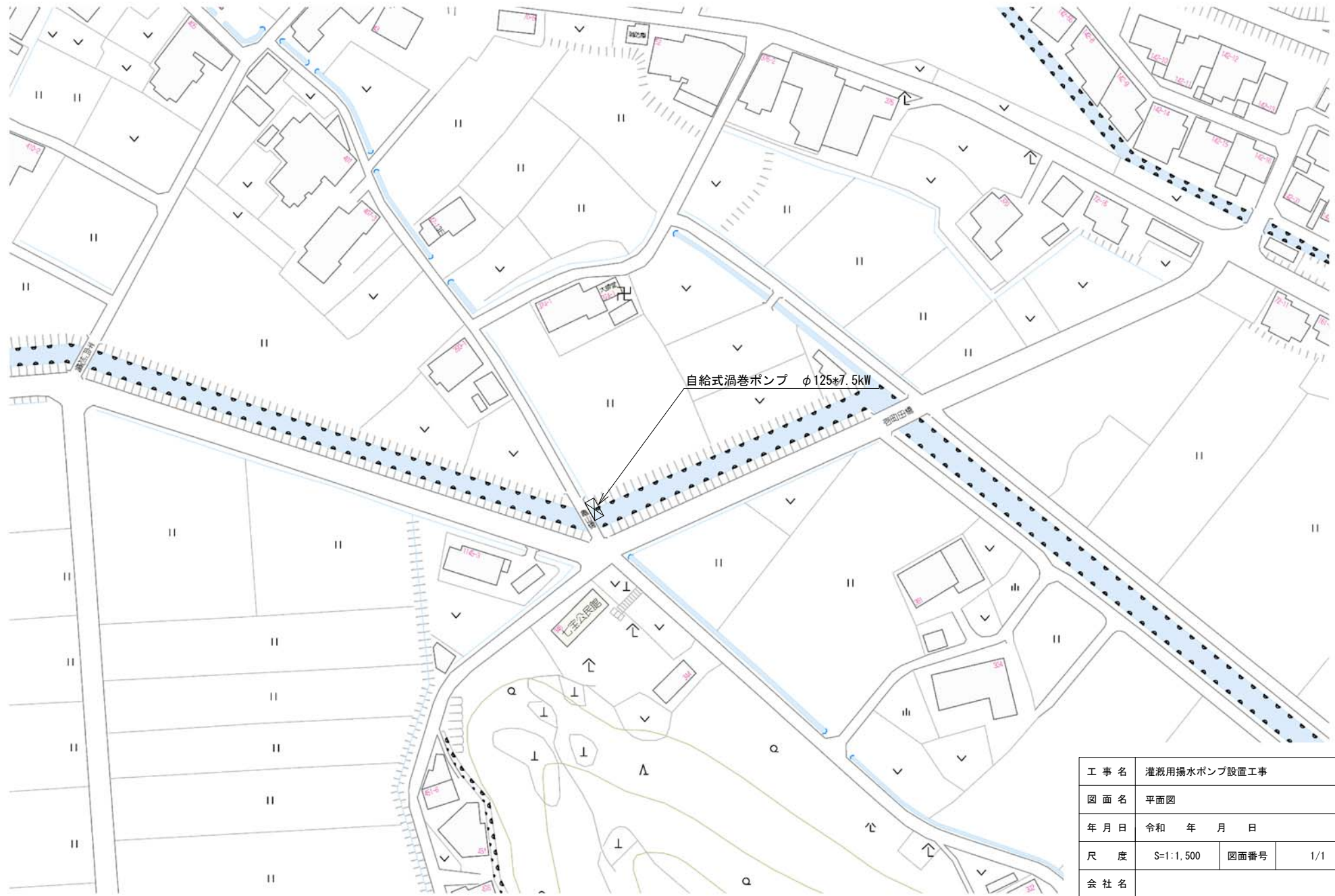
- 1 工事中の安全確保
建設機械施工安全技術指針は、国土交通省大臣官房技術調査課長及び国土交通省総合政策局建設施工企画課長通知（平成17年3月31日）を参考とすること。

第3章 その他

- 1 近接する地域住民に工事内容等を十分に周知したうえで、苦情やトラブルのないよう施工に努めること。
- 2 本特記仕様書及び設計図書に明示していない事項または、その内容に疑義が生じた場合は、監督員の指示を受けること。

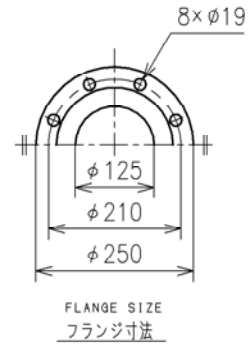
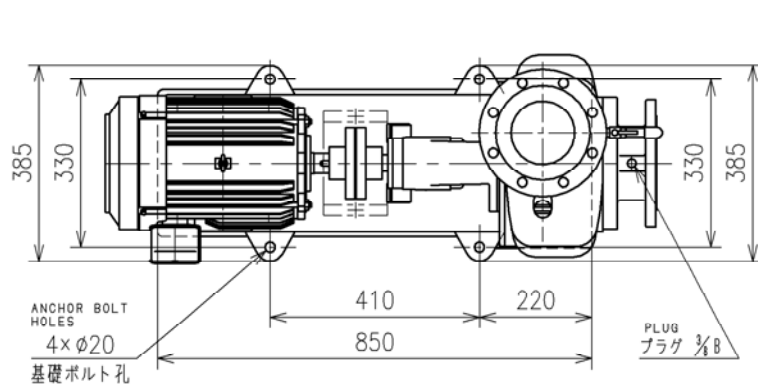
工事数量総括表

費目・工種明細など	規格1・規格2	単位	数量(前回)	数量(今回)	備考
工事費					
製作工事	機器単体費(#0046)	式		1	レベル1
据付工事		式		1	レベル1
直接工事費					レベル2
材料費		式		1	レベル3
据付労務費		式		1	レベル3
直接経費		式		1	レベル3
製作原価					
製作工事原価					
直接工事費					
共通仮設費 (率分)					
共通仮設費計					
純工事費					
現場管理費					
間接工事費					
据付工事原価					
工事原価					
一般管理费率分					

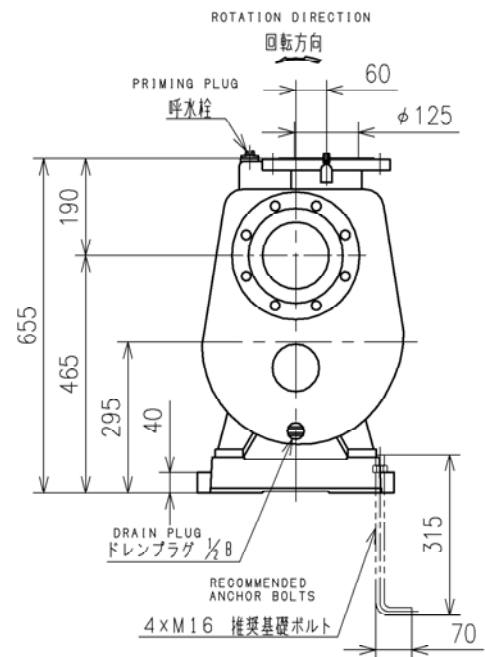
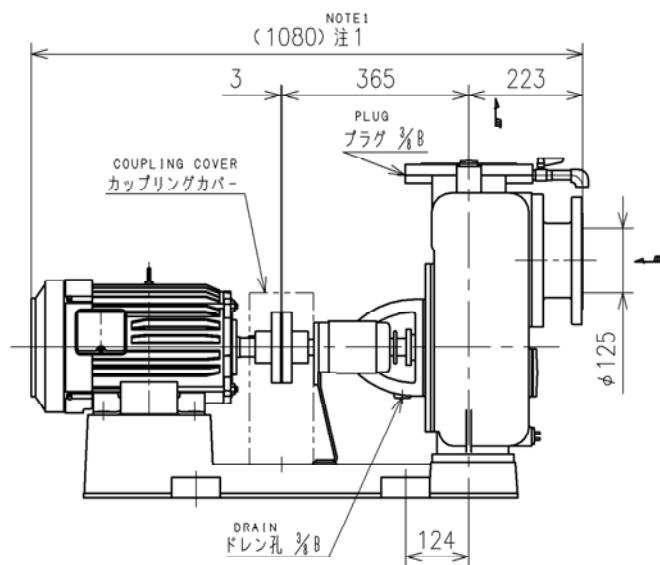


工事名	灌漑用揚水ポンプ設置工事		
図面名	平面図		
年月日	令和 年 月 日		
尺度	S=1:1,500	図面番号	1/1
会社名			
事業主体	三原市		

参 考 図



フランジ寸法はJIS 10K薄形に準じています。
Flange size is conformed to JIS 10K thin type.



注 1) 全長寸法、概算重量及び端子箱位置は、電動機メーカーにより異なることがあります。
NOTE1) Total length, mass of the pump and terminal box position has difference depending on motor manufacturer.
カップリングカバーは標準付属品です。 Coupling cover is standard accessory.
適用電動機枠番：132M Applicable Motor Frame No.:132M

施工上の注意点 Note for Installation

- ・ポンプ据付後、軸継手軸芯確認、調整を行ってください。 Confirm and adjust shaft alignment after installation of the pump.
- ・配管類重量がポンプ本体にかからないようにしてください。 Do not load pipe weight on the pump.

付 属 品 ACCESSORIES	
概算質量 MASS	213 kg

仕 様 SPEC.		電 動 機 仕 様 MOTOR SPEC.			
吐出し量 CAPACITY	m ³ /min	種 別 TYPE	全閉外扇形 T. E. F. C.	極 数 POLE	4 P
全揚程 TOTAL HEAD	m	出 力 OUTPUT	7.5 kW	周波数 FREQUENCY	60 Hz
(同期)回転速度 SPEED OF ROTATION	1800 min ⁻¹	相・電圧 PHASE & VOLTAGE	3 φ V	同期回転速度 SYNC. SPEED OF ROTATION	1800 min ⁻¹

機器名称 ITEM NAME		機器番号 ITEM No.	
型 式 MODEL		数 量 QUANTITY	

参 考 資 料

灌漑用揚水ポンプ設置工事
(三原市沼田東町七宝)

総括情報表

変更回数 適用単価地区 単価適用日 諸経費体系	0 59 三原市 00-04.03.01(0) 3 施設		
工種 工事費端数区分 施工地域・工事場所区分 設計技術費区分	当世代 07 用排水ポンプ(新設) 01 千円未満切捨 00 補正なし 00 率分額計上なし	前世代	

工事費

内訳表

費目・工種・施工名称など	数	量	単	位	単	価	金	額	備	考
工事費										
製作工事									レベル1	
機器単体費	1			式						
自給式渦巻ポンプ 125×7.5kW×8.9m	1			台					00	
据付工事	1			式					レベル1	
直接工事費									レベル2	
材料費	1			式					レベル3	
HIVP 125*4m 支持材料等含む	1			式					00 1	
スパイラルホース 125	1			式					00	

工事費

内訳表

費目・工種・施工名称など	数	量	単	位	単	価	金	額	備	考
ポンプ架台 SUS304	1			組					00	
ポンプ保護カバー SUS304	1			組					00	
引込柱 鋼管柱 L=4000	1			本					00	
引込・配線材料	1			式					00	
操作電源箱	1			面					00	
計器用取付箱	1			面					00	
据付労務費	1			式					レベル3	
機器据付工 据付工 自給式渦巻ポンプ 120×7.5kW	1			台					00	単第 0 -0001号表
小配管据付工 塩化ビニル管 125	1			式					00	単第 0 -0002号表

工事費

内訳表

費目・工種・施工名称など	数	量	単 位	単 価	金 額	備 考
共通仮設費 (率分)						
共通仮設費計						
純工事費						
現場管理費						
間接工事費						
据付工事原価						
工事原価						
一般管理費率 分						
一般管理費計						

工事費

内訳表

工事価格計	費目・工種・施工名称など	数 量	単 位	単 価	金 額	備 考
消費税相当額計						
工事費計						

工事数量総括表

費目・工種明細など	規格1・規格2	単 位	数量(前回)	数量(今回)	備 考
工事費					
製作工事		式		1	レベル1
据付工事		式		1	レベル1
直接工事費					レベル2
材料費		式		1	レベル3
据付労務費		式		1	レベル3
直接経費		式		1	レベル3
製作原価					
製作工事原価					
直接工事費					
共通仮設費 (率分)					
共通仮設費計					
純工事費					
現場管理費					
間接工事費					
据付工事原価					
工事原価					
一般管理费率分					

工事数量総括表

費目・工種明細など	規格1・規格2	単 位	数量(前回)	数量(今回)	備 考
一般管理費計					
工事価格計					
消費税相当額計					
工事費計					

登録単価一覧表

コード	名称・規格1・規格2	単 位	単 価 (00.04.08) (12.16)	単 価 (01.05.09) (13.17)	単 価 (02.06.10) (14.18)	単 価 (03.07.11) (15.19)	特殊集計 集計区分
F0001	自給式渦巻ポンプ 125×7.5kW×8.9m	台					
F0002	HIVP 125*4m 支持材料等含む	式					
F0003	スパイラルホース 125	式					
F0004	ポンプ架台 SUS304	組					
F0005	ポンプ保護カバー SUS304	組					
F0006	引込柱 鋼管柱 L=4000	本					
F0007	引込・配線材料	式					

機器据付工

据付工数（第1～第7類）

型 式	重量(t/台)	数 量	歩掛り(人/台)	補正率	人工数(人)	備 考
据付						
水中ポンプ(2類)	0.21t	1.0	4.02		4.02	12.2X ^{0.711}
						4.022145243
計					4.02	

工 種	占有率	人工数(人)
据付工	0.9	3.62
普通作業員	0.1	0.4

据付工数（第1～第7類）

型 式	重量(t/台)	数 量	歩掛り(人/台)	補正率	人工数(人)	備 考
計						

工 種	占有率	人工数(人)
据付工	0.9	
普通作業員	0.1	

操作盤設置工

建柱

型 式	細別規格	数 量	歩掛り(人/台)	補正率	人工数(人)	備 考
建柱工						
電工		1.0	0.50		0.5	
普通作業員		1.0	0.40		0.4	

分電盤取付

型 式	細別規格	数 量	歩掛り(人/台)	補正率	人工数(人)	備 考
操作盤等取付工	ボール取付型					
電工		1.0	0.52		0.52	
普通作業員		1.0	0.35		0.35	

位置図

