

工事						
番号						

設計年度	令和 3 年度	<p>三原市立第五中学校法面災害復旧工事 実施設計書</p> <p>三原市 沼田東町片島</p> <div style="border: 2px solid red; padding: 5px; display: inline-block;">仕 様 書</div>
施工月日	令和 年 月 日	
施工方法	請 負	
工事期間		

工 事 概 要	起 工 理 由
復旧延長 L=18.5m <ul style="list-style-type: none"> ・土工 一式 ・張芝工 90m² ・コンクリートブロック練積 99m² ・小口止工 2基 ・水路工 19m ・立入防止柵 19m ・張コンクリート 4m³ 	

特記仕様書

第1章 総則

第1節 適用

- 1 本特記仕様書は、三原市沼田東町片島 三原市立第五中学校法面災害復旧工事 に適用する。
- 2 本特記仕様書に記載のない事項については、次によるものとする。
 - ・土木工事共通仕様書 令和3年8月 広島県※土木工事共通仕様書は「広島県の調達情報」に掲載している。(https://chotatsu.pref.hiroshima.lg.jp/)
 - ・その他関連規格類

第2節 情報共有システム

- 1 本工事は、受発注者間の情報を電子的に交換・共有することにより、業務の効率化を図る情報共有システムの対象である。なお、運用にあたっては「広島県工事中情報共有システム運用ガイドライン」(以下「ガイドライン」という。)に基づき実施すること。
- 2 本工事で使用する情報共有システムは次とする。
広島県工事中情報共有システム
<https://chotatsu.pref.hiroshima.lg.jp/asp/index.html>
- 3 監督員及び受注者が使用する情報共有サービスのサービス提供者(以下「サービス提供者」という。)との契約は、受注者が行い、利用料を支払うものとする。
- 4 なお、工事完成時については、提出する必要がある工事成果品を電子納品すること。また、試行期間中は工事検査を紙媒体で受検することから、受注者は、工事成果品1部を紙媒体により提出すること。
- 5 受注者は、監督員及びサービス提供者から技術上の問題点を把握、利用にあたっての評価を行うためアンケート等を求められた場合、協力しなければならない。

第2章 施工条件

第1節 用地

- 1 原形復旧とする。

第2節 施工時間（施工に際しては地元調整を十分に行ったうえで作業を進めること。）

1 施工時間 8：30～17：00（作業可能時間）

第3節 安全対策

1 工事箇所 当該工事箇所は、学校敷地（法面）である。現場に隣接して職員駐車場となっており、自家用車や人の通行もありうるので、資材や施工機械等の落下や転倒には、十分配慮すること。尚、施工並びに資材搬入等については、現場に隣接する境内地側の使用を考えている。

2 保安施設

工事標示板 現道工事における保安施設のうち、「工事標示板」の標準様式については、土木工事共通仕様書のとおりとすること。
工事情報看板等 路上工事に関する情報を歩行者や工事現場周辺の住民に周知するため、工事情報看板及び工事説明看板を設置すること。標準様式は土木工事共通仕様書のとおりとすること。

第4節 工食用道路

1 一般道路及び参道

使用期間 工事施工期間
使用時間 8時～17時
工事中・後の処置 随時 清掃、 工事後 舗装欠損部補修（工事前・後の写真により監督員と協議すること。）

第5節 その他

1 工食用機資材の仮置き
受注者が責任を持って確保すること。

第3章 設計金額

排出ガス対策型建設機械の使用促進

土木工事共通仕様書（令和2年8月 広島県）『1-1-31 環境対策』で使用を義務付けている排出ガス対策型建設機械においては、排出ガス対策型（第2次基準値）以上の建設機械の使用に努めること。

なお、使用する排出ガス対策型建設機械について、基準値による設計変更は行わない。

第4章 工事保険等

1 工事保険等

受注者は、本工事において第三者に与えた損害を補填する保険又はその他必要とする建設工事に関連する保険等に加入しなければならない。また、加入した保険等については、保険証券の写し（保険以外の場合はそれに代わるもの）を監督員に提出すること。なお、加入に必要な保険料等は、設計で現場管理費に見込んである。

2 法定外の労災保険の付保

- (1) 受注者は、本工事に従事する者の業務上の負傷等に対する補償に必要な金額を担保するための保険契約（以下「法定外の労災保険」という。）を付保しなければならない。
- (2) 受注者は、建設工事請負契約約款第54条に基づき、法定外の労災保険契約を締結したときは、その証券またはこれに代わるものを速やかに監督員に提示しなければならない。
- (3) 法定外の労災保険は、政府の労働災害補償保険とは別に上乘せ給付等を行うことを目的とするものであり、（公財）建設業福祉共済団、（一社）建設業労災互助会、全日本火災共済協同組合連合会、（一社）全国労働保険事務組合連合会又は保険会社との間で、労働者災害補償保険法に基づいて契約を締結しているものとする。

第5章 その他

本特記仕様書及び設計図書に明示していない事項、または、その内容に疑義が生じた場合は、監督員の指示を受けること。

工事数量総括表

頁0 -0001

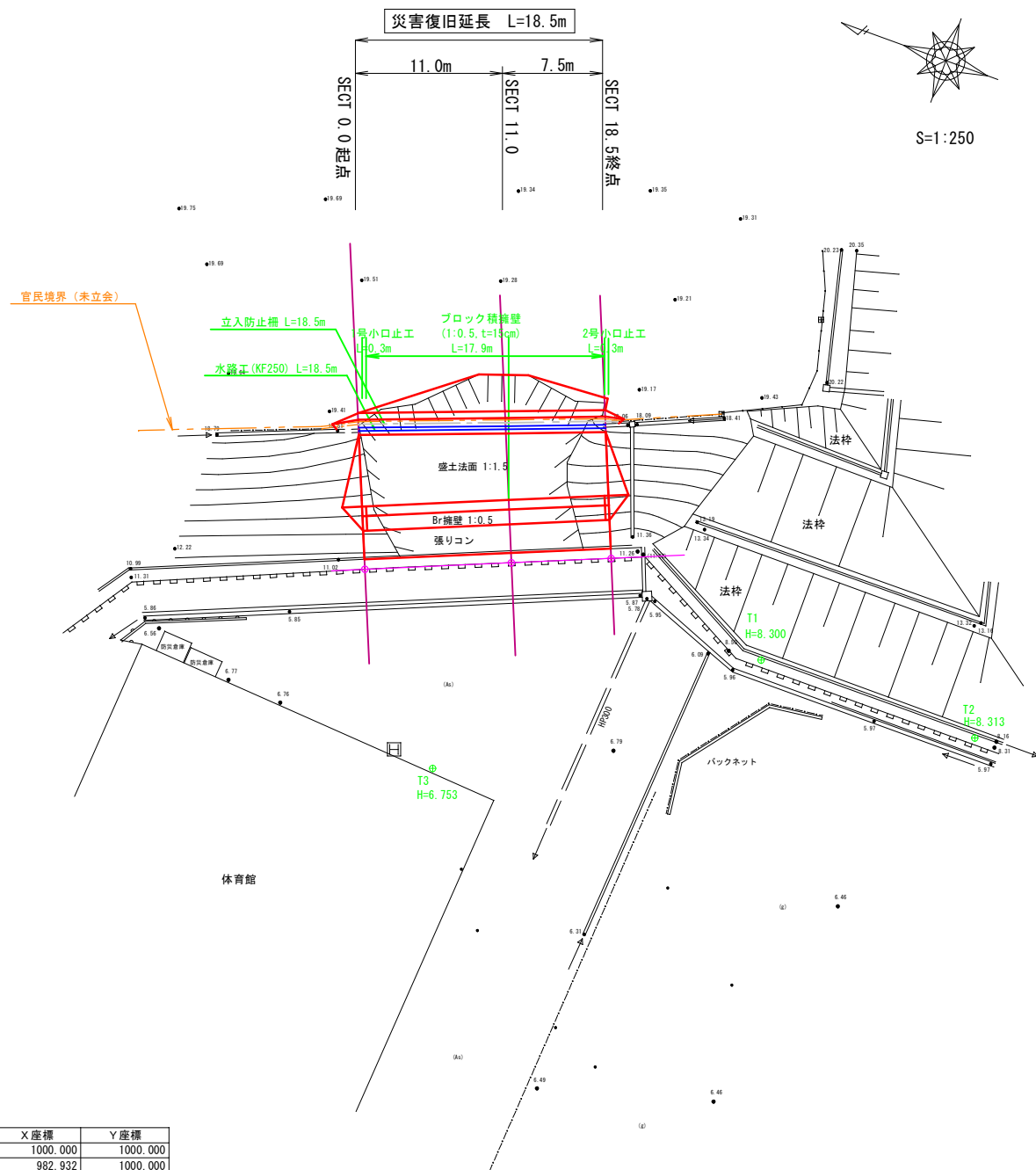
費目・工種明細など	規格1・規格2	単位		数量	備考
本工事費					
災害復旧工事		式		1	レベル1
土工		式		1	レベル2
掘削工		式		1	レベル3
掘削	【土砂, 機械, 押土無】 【障害無, V=90m3】	m3		90	レベル4
路体盛土工		式		1	レベル3
路体(築堤)盛土	施工幅員2.5m未満	m3		300	レベル4
購入土		m3		280	レベル4
法面整形工		式		1	レベル3
法面整形(切土部)	【現場制無, 裏面整形】	m2		60	レベル4
法面整形(盛土部)	【法面締固め無し, 現場制約無し】	m2		90	レベル4
法面工		式		1	レベル2
植生工		式		1	レベル3
張芝	【人工芝, 300m2未満】	m2		90	レベル4
石・ブロック積(張)工		式		1	レベル2
作業土工		式		1	レベル3
Coブロック工(Coブロック積)		式		1	レベル3
コンクリートブロック基礎	【18-8-40BB, W430, H250】	m		18	レベル4

工事数量総括表

費目・工種明細など	規格1・規格2	単位	数量	備考
基礎材	【RC-40, t=0.10】	m2	14	レベル4
コンクリートブロック積	【150kg/個未満 控え350mm】	m2	99	レベル4
胴込・裏込材(砕石)	【RC-40】	m3	47	レベル4
天端コンクリート	【18-8-25 (20)BB】	m3	2	レベル4
1号小口止コンクリート	【18-8-40BB】	m3	2	レベル4
2号小口止コンクリート	【18-8-40BB】	m3	2	レベル4
石積(張)工		式	1	レベル3
石積	【雑割石】	m2	12	レベル4
排水構造物工		式	1	レベル2
側溝工		式	1	レベル3
プレキャストU型側溝	KF-250	m	19	レベル4
張コンクリート工		式	1	レベル2
張コンクリート		式	1	レベル3
張コンクリート	土間コンクリート 18-8-40BB t=0.10	m3	4	レベル4
防護柵工		式	1	レベル2
防止柵工		式	1	レベル3
立入防止柵	H=1500	式	1	レベル4
直接工事費				

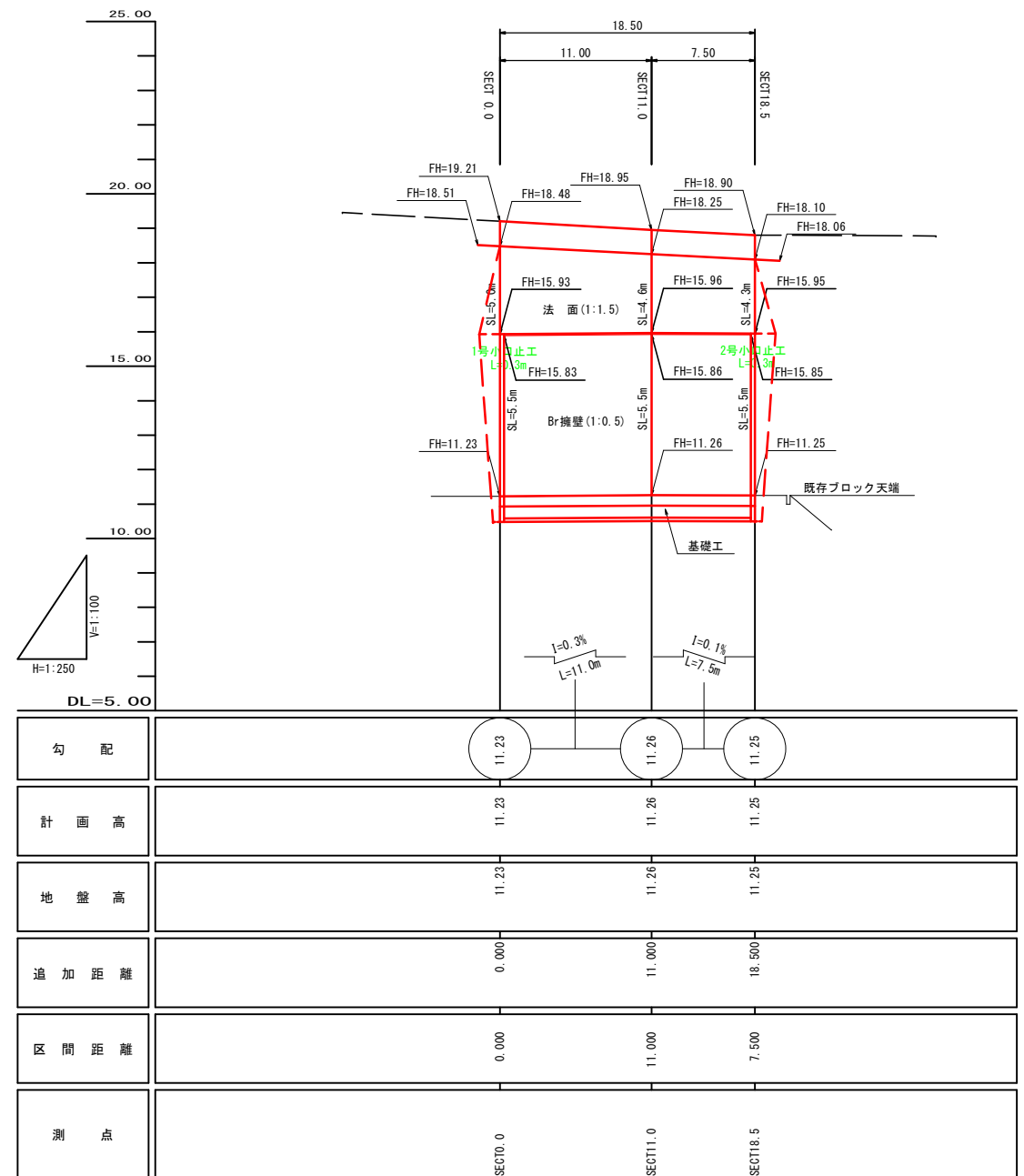
図面番号	/	縮尺	1/250
工程	法面災害復旧工事		
種別	設計図	番号	1/2
路線名	三原市立第五中学校		
工事箇所	三原市沼田東町片島		
三原市			

平面図 S=1:250

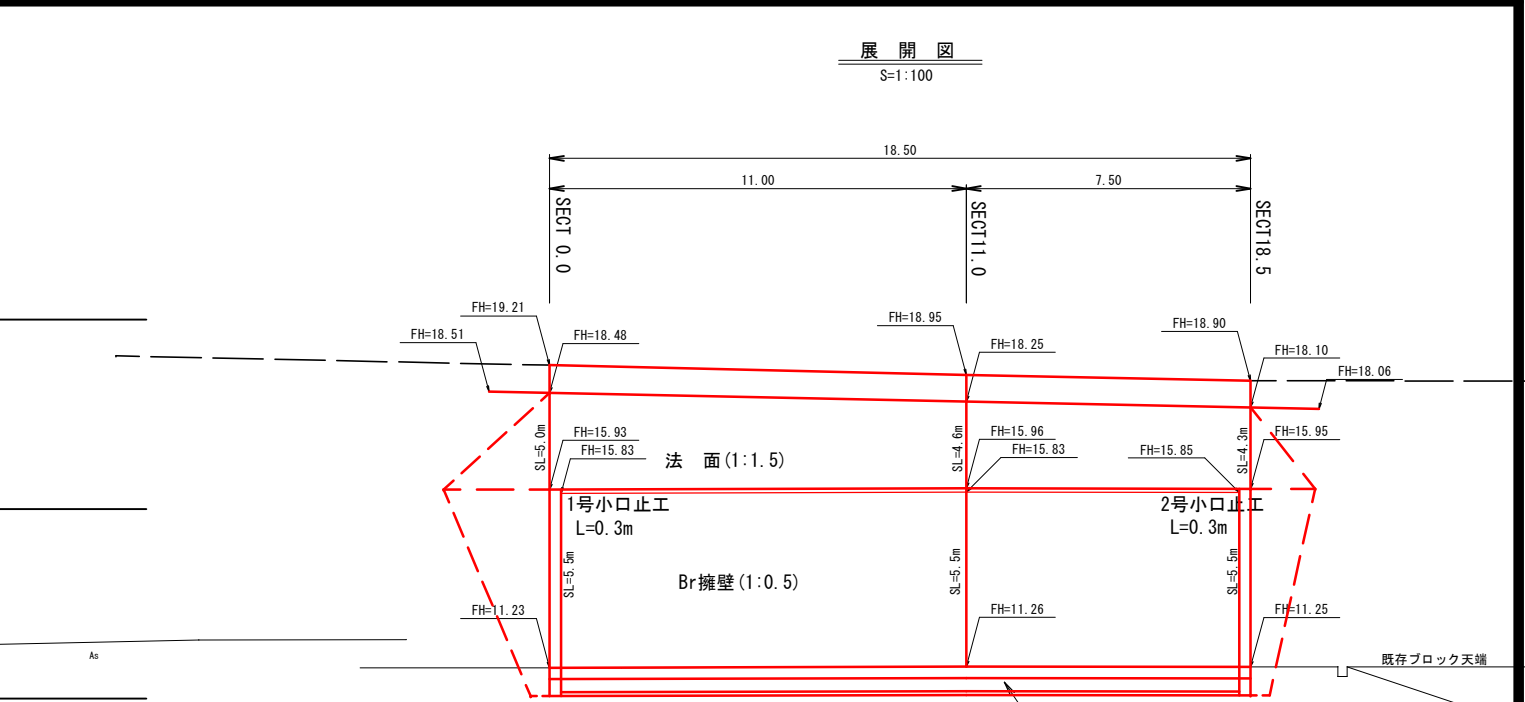
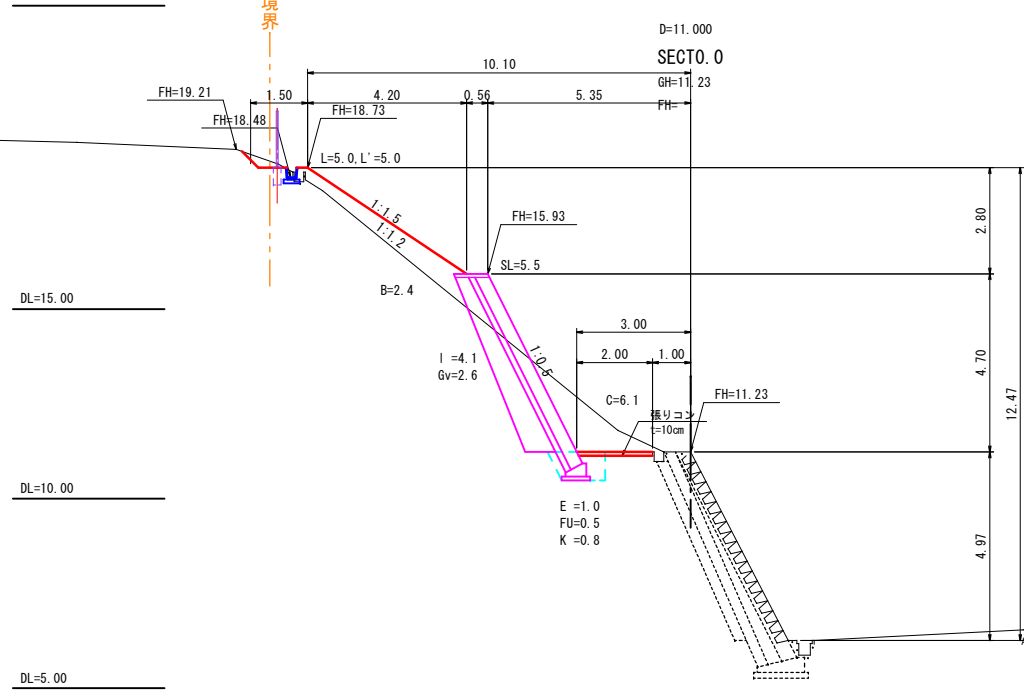
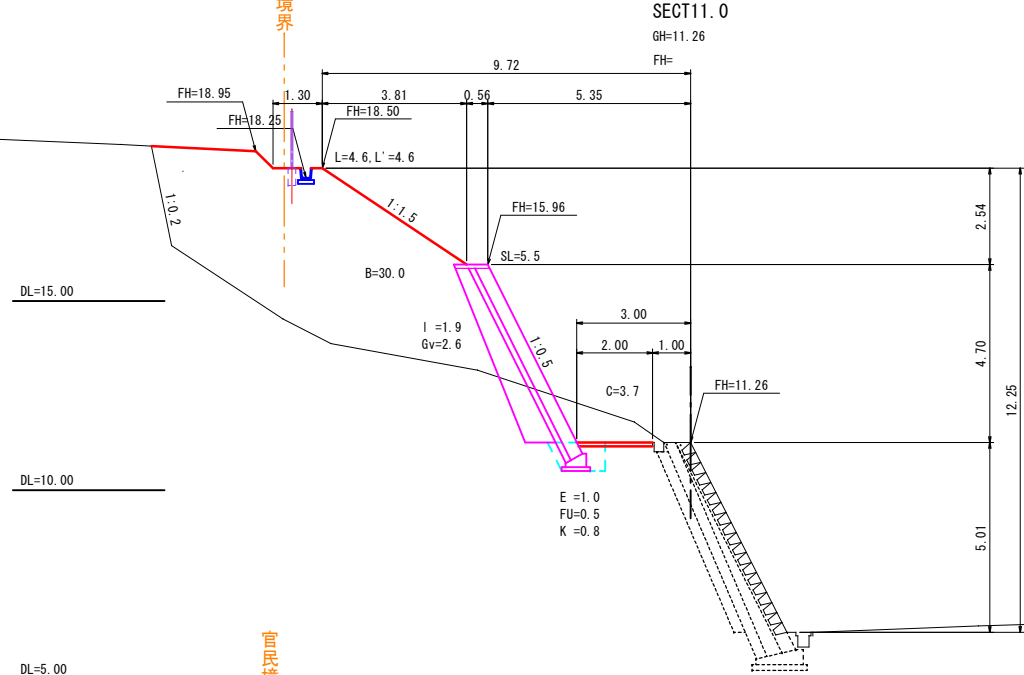
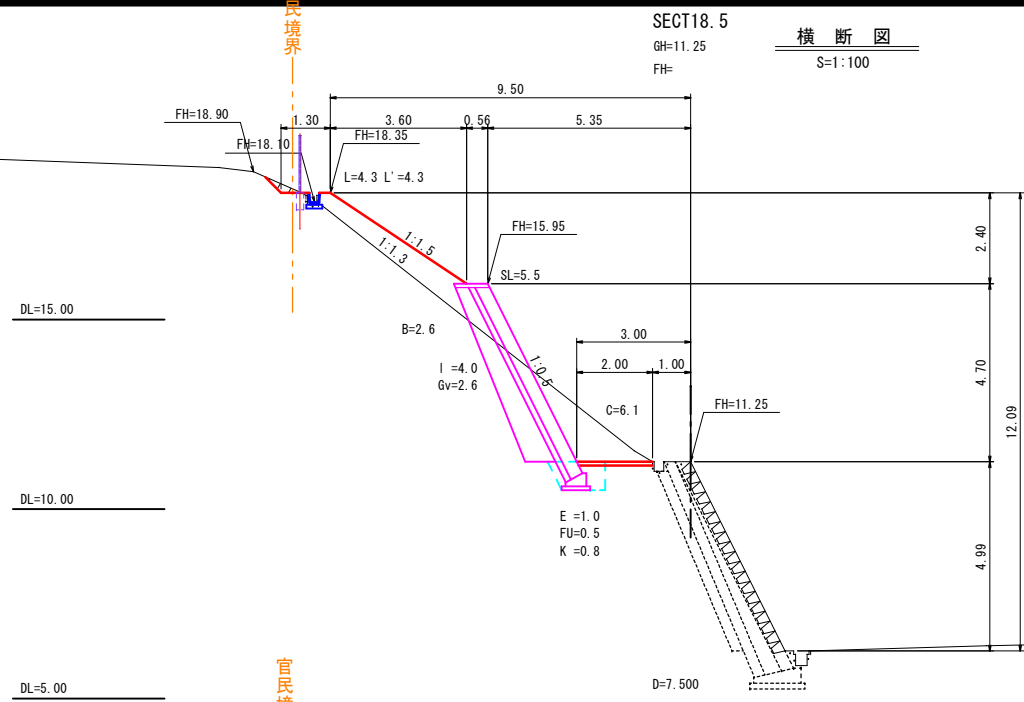


点名	X座標	Y座標
T1	1000.000	1000.000
T2	982.932	1000.000
T3	1020.390	983.935
SECT 0.0	1030.279	996.228
SECT 11.0	1020.124	1000.455
SECT 18.0	1013.192	1003.319

縦断図



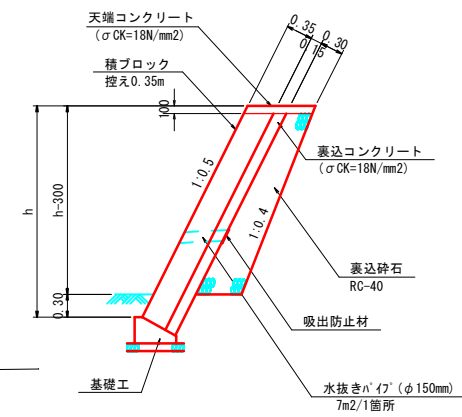
図面番号	/	縮尺	図示
工程	法面災害復旧工事		
種別	設計図	番号	2/2
路線名	三原市立 第五中学校		
河川名	三原市沼田東町片島		
工事箇所	三原市		



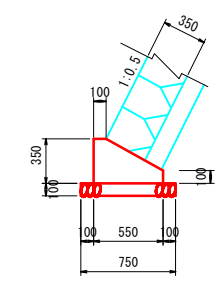
構造図

ブロック積擁壁
S=1:50

天端コンクリート 1m当り数量
(0.35×0.15)×1.118×0.1+(0.30×0.31)×1.118×0.1+1/2×1.0×0.090

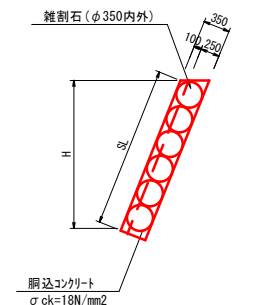


基礎工
S=1:30

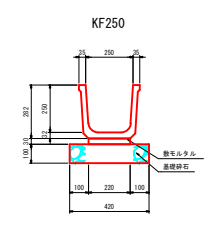


種別	数量
コンクリート	1.36 m ³
型枠	4.50 m ²
基礎材	7.50 m ²

すり付け工(石積) S=1:50

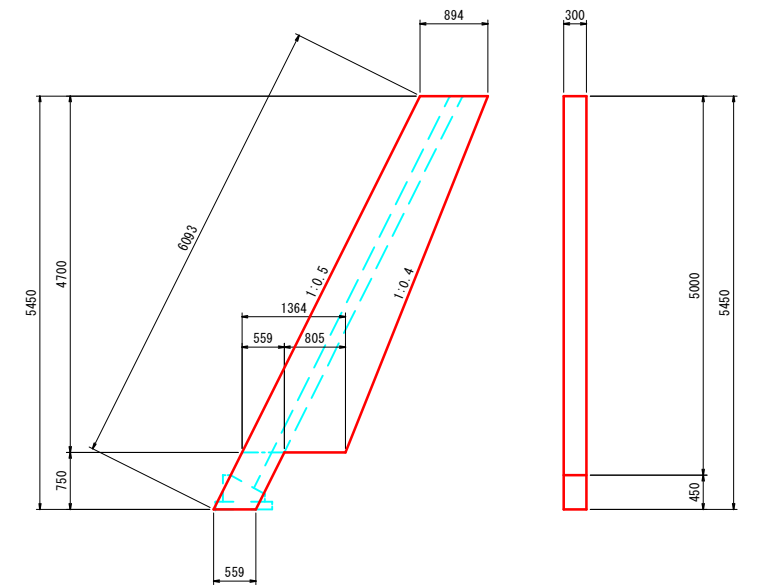


水路工
S=1:20



種別	数量
KF250	5.0 本
敷モルタル	0.066 m ³
基礎材	4.20 m ²

1号、2号小口止工
S=1:50



$$A = 1/2 \times (0.894 + 1.364) \times 4.700 + 1/2 \times (0.559 + 0.559) \times 0.750 = 5.726$$

$$\text{コンクリート } V = 5.726 \times 0.30 = 1.72$$

$$\text{型枠 } A = 5.726 \times 2 + 6.093 \times 0.30 = 13.28$$

参 考 资 料

— 三原市立第五中学校法面災害復旧工事 —

総括情報表

変更回数 適用単価地区 単価適用日 諸経費体系	0 59 三原市 00-04. 02. 01 (0) 1 公共(一般)		<<凡例>> Co …コンクリート As …アスファルト DT …ダンプトラック BH …バックホウ CC …クローラクレーン TC …トラッククレーン RTC…ラフテレーンクレーン
	当世代	前世代	
工種 施工地域・工事場所区分 復興補正区分 週休補正区分 現場事務所等の貸与区分 ICT補正区分 冬期補正係数 緊急工事区分 前払金支出割合区分 契約保証区分	04 道路改良工事 00 補正なし 00 補正なし 00 補正なし 00 補正なし 00 補正なし 00 補正なし 00 補正なし 00 通常工事 0% 00 補正無し 01 金銭的保証(0.04%)		
建設技能労働者や交通誘導員等の現場労働者にかかる経費として、労務費のほか各種経費（法定福利費の事業者負担額、労務管理費、安全訓練等に要する費用等）が必要であり、本積算ではこれらを現場管理費等の一部として率計上している。			

本工事費 内訳表

費目・工種・施工名称など	数量	単位	単価	金額	備考
本工事費					X1000
災害復旧工事					Y1E01 レベル1
土工	1	式			Y1E0101 レベル2
掘削工	1	式			Y1E010101 レベル3
掘削 【土砂,機械,押土無】 【障害無, V=90m3】	90	m3			Y1E01010101 レベル4
掘削 土砂 上記以外(小規模) 標準以外	90	m3			SPK21040001 00 単第0 -0001 表
路体盛土工	1	式			Y1E010103 レベル3
路体(築堤)盛土 施工幅員2.5m未満	300	m3			Y1E01010301 レベル4
路体(築堤)盛土 施工幅員2.5m未満	300	m3			SPK21040004 00 単第0 -0002 表

本工事費 内訳表

費目・工種・施工名称など	数量	単位	単価	金額	備考
購入土	280	m3			Y1E01010307レベル4
購入土砂(ほぐし) 設計CBR20以上	280	m3			TH010194 00
法面整形工	1	式			Y1E010107 レベル3
法面整形(切土部) 【現場制無,裏面整形】	60	m2			Y1E01010701レベル4
法面整形 切土部 現場制約無し レキ質土,砂及び砂質土,粘性土	60	m2			SPK21040024 00 単第0 -0003 表
法面整形(盛土部) 【法面締固め無し,現場制約無し】	90	m2			Y1E01010702レベル4
法面整形 盛土部 法面締固め無し 現場制約無し レキ質土,砂及び砂質土,粘性土	90	m2			SPK21040024 00 単第0 -0004 表
法面工	1	式			Y1E0104 レベル2
植生工	1	式			Y1E010401 レベル3

本工事費 内訳表

費目・工種・施工名称など	数量	単位	単価	金額	備考
張芝 【人工芝, 300m2未満】	90	m2			Y1E01040108 レベル4
張芝工 [規]300m2未満	90	m2			SS000179 00 単第0 -0005 表
石・ブロック積(張)工	1	式			Y1E0107 レベル2
作業土工	1	式			Y1E010701 レベル3
床掘り 【礫質土】	20	m3			Y1E01070102 レベル4
床掘り 土砂 上記以外(小規模)	20	m3			SPK21040015 00 単第0 -0006 表
埋戻し 【土砂】	10	m3			Y1E01070103 レベル4
埋戻し 土砂 上記以外(小規模)	10	m3			SPK21040019 00 単第0 -0007 表
Coブロック工(Coブロック積)	1	式			Y1E010703 レベル3

本工事費 内訳表

費目・工種・施工名称など	数量	単位	単価	金額	備考
コンクリートブロック基礎 【18-8-40BB, W430, H250】	18	m			Y1E01070301レベル4
現場打基礎コンクリート 18-8-40BB 基礎砕石有り	3	m3			SPK21040048 00 単第0 -0008 表
基礎材 【RC-40, t=0.10】	14	m2			Y1E01070303レベル4
基礎砕石 砕石の厚さ7.5cmを超え12.5cm以下 RC-40	14	m2			SPK21040033 00 単第0 -0009 表
コンクリートブロック積 【150kg/個未満 控え350mm】	99	m2			Y1E01070305レベル4
コンクリートブロック積工(練積) 滑面ブロック 18-8-40BB	99	m2			SDT00039 00 単第0 -0010 表
胴込・裏込材(砕石) 【RC-40】	47	m3			Y1E01070308レベル4
胴込・裏込材(砕石) 間知・平・連節・緑化ブロック RC-40	47	m3			SPK21040044 00 単第0 -0011 表
天端コンクリート 【18-8-25(20)BB】	2	m3			Y1E01070313レベル4

本工事費 内訳表

費目・工種・施工名称など	数量	単位	単価	金額	備考
天端コンクリート 18-8-25(20)BB 一般養生	2	m3			SPK21040049 00 単第0 -0012 表
1号小口止コンクリート 【18-8-40BB】	2	m3			Y1E01070314レベル4
1号小口止コンクリート 18-8-40BB 小型構造物	1	箇所			V000010 00 単第0 -0013 表
2号小口止コンクリート 【18-8-40BB】	2	m3			Y1E01070314レベル4
2号小口止コンクリート 18-8-40BB 小型構造物	1	箇所			V000020 00 単第0 -0016 表
石積(張)工	1	式			Y1E010709 レベル3
石積 【雑割石】	12	m2			Y1E01070905レベル4
石積(練石)(複合) 雑割石 直高3.0mを超え5.0m以下 18-8-40BB RC-40	12	m2			SPK21040052 00 単第0 -0017 表
排水構造物工	1	式			Y1E0109 レベル2

本工事費 内訳表

費目・工種・施工名称など	数量	単位	単価	金額	備考
側溝工					Y1E010903 レベル3
	1	式			
プレキャストU型側溝 KF-250					Y1E01090301 レベル4
	19	m			
U型側溝 角フリューム250 KF-250					SDT00013 00
	19	m			単第0 -0018 表
張コンクリート工					Y1E0109 レベル2
	1	式			
張コンクリート					Y1E010908 レベル3
	1	式			
張コンクリート 土間コンクリート 18-8-40BB t=0.10					Y1E01090801 レベル4
	4	m3			
コンクリート 無筋・鉄筋構造物 18-8-40BB 人力打設					SPK21040140 00
	4	m3			単第0 -0019 表
防護柵工					Y1E0208 レベル2
	1	式			
防止柵工					Y1B010701 レベル3
	1	式			

本工事費 内訳表

費目・工種・施工名称など	数量	単位	単価	金額	備考
立入防止柵 H=1500	19	m			Y1A01151603 レベル4
金網・支柱(立入防止柵) 基礎ブロック 支柱間隔2m	19	m			SPK21040245 00 単第0 -0020 表
ネットフェンス材料 H=1500	19	m			F0000000003 00
直接工事費 #0020計=支給品等(材料), 無償貸付					
共通仮設費率分					Z0019
計算情報…… 対象額…… 率……					
共通仮設費計					
純工事費					
現場管理費 計算情報…… 対象額…… 率……					

本工事費 内訳表

費目・工種・施工名称など	数量	単位	単価	金額	備考
工事原価					
一般管理费率分 計算情報…… 対象額…… 率……					前払補正率…
契約保証費 計算情報…… 対象額…… 率……					当初請対額 当初対象額
一般管理費計					
工事価格					
消費税相当額 計算情報…… 対象額…… 率……					
工事費計					
契約保証費計					

施工単価表

頁0 -0010

掘削 SPK21040001 単第0 -0001 表

土砂 上記以外(小規模) 標準以外 1 m3 当り
 機械構成比: 23.01% 労務構成比: 69.05% 材料構成比: 7.94% 市場単価構成比: 0.00% 標準単価: 2,337.80000

代表機労材規格(積算地区)	構成比	単価(積算地区)	代表機労材規格(東京地区)	単価(東京地区)	備考
小型バックホウ(クローラ型) 標準型・排2 山積0.13/平積0.10m3	23.01%		小型バックホウ(クローラ型) 標準型・排2 山積0.13/平積0.10m3		MTPC00077 MTPT00077
運転手(特殊)	69.05%		運転手(特殊)		RTPC00006 RTPT00006
軽油 パトロール給油, 2~4KL積載車給油	7.94%		軽油1.2号パトロール給油		TTPC00013 TTPT00013
積算単価			積算単価		EP001
A=1 土砂 F=8 標準以外			B=5 上記以外(小規模)		

施工単価表

頁0 -0011

路体(築堤)盛土
 施工幅員2.5m未満
 機械構成比:

SPK21040004

単第0 -0002 表

1

m3 当り

標準単価:

5,709.20000

0.78%

労務構成比:

99.01%

材料構成比:

0.21%

市場単価構成比:

0.00%

代表機労材規格(積算地区)	構成比	単価(積算地区)	代表機労材規格(東京地区)	単価(東京地区)	備考
<賃>振動ローラ(ハンドガイド式) 質量0.8~1.1t	0.78%		振動ローラ(舗装用) [ハンドガイド式] 質量0.8~1.1t		KTPC00008 KTPT00008
普通作業員	90.40%		普通作業員		RTPC00002 RTPT00002
特殊作業員	8.61%		特殊作業員		RTPC00001 RTPT00001
軽油 パトロール給油, 2~4KL積載車給油	0.21%		軽油1.2号パトロール給油		TTPC00013 TTPT00013
積算単価			積算単価		EP001
A=1 施工幅員2.5m未満					

施工単価表

頁0 -0012

法面整形

SPK21040024

単第0 -0003 表

切土部 現場制約無し

レキ質土, 砂及び砂質土, 粘性土

1

m2 当り

機械構成比: 10.84%

労務構成比:

79.28%

材料構成比:

9.88%

市場単価構成比:

0.00%

標準単価:

783.41000

代表機労材規格(積算地区)	構成比	単価(積算地区)	代表機労材規格(東京地区)	単価(東京地区)	備考
<賃>バックホウ(クローラ型) 山積0.8m3(平積0.6) 排出ガス対策型(第1,2,3次基準値)低騒音	10.84%		バックホウ クローラ型 山積0.8m3(平積0.6m3)		KTPC00018 KTPT00018
普通作業員	38.44%		普通作業員		RTPC00002 RTPT00002
運転手(特殊)	21.93%		運転手(特殊)		RTPC00006 RTPT00006
土木一般世話役	18.91%		土木一般世話役		RTPC00009 RTPT00009
軽油 パトロール給油, 2~4KL積載車給油	9.88%		軽油1.2号パトロール給油		TTPC00013 TTPT00013
積算単価			積算単価		EP001
A=2 切土部 D=2 レキ質土, 砂及び砂質土, 粘性土			C=2 現場制約無し E=1 -(全ての費用)		

施工単価表

頁0 -0013

法面整形

SPK21040024

単第0 -0004 表

盛土部 法面締固め無し 現場制約無し

レキ質土, 砂及び砂質土, 粘性土

1

m2 当り

機械構成比: 13.80%

労務構成比:

73.63%

材料構成比:

12.57%

市場単価構成比:

0.00%

標準単価:

390.22000

代表機労材規格(積算地区)	構成比	単価(積算地区)	代表機労材規格(東京地区)	単価(東京地区)	備考
<賃>バックホウ(クローラ型) 山積0.8m3(平積0.6) 排出ガス対策型(第1,2,3次基準値)低騒音	13.80%		バックホウ クローラ型 山積0.8m3(平積0.6m3)		KTPC00018 KTPT00018
普通作業員	33.08%		普通作業員		RTPC00002 RTPT00002
運転手(特殊)	27.90%		運転手(特殊)		RTPC00006 RTPT00006
土木一般世話役	12.65%		土木一般世話役		RTPC00009 RTPT00009
軽油 パトロール給油, 2~4KL積載車給油	12.57%		軽油1.2号パトロール給油		TTPC00013 TTPT00013
積算単価			積算単価		EP001
A=1 盛土部 C=2 現場制約無し E=1 -(全ての費用)			B=2 法面締固め無し D=2 レキ質土, 砂及び砂質土, 粘性土		

施工単価表

床掘り

SPK21040015

単第0 -0006 表

土砂 上記以外(小規模)

1

m3 当り

機械構成比: 22.07%

労務構成比:

70.62%

材料構成比:

7.31%

市場単価構成比:

0.00%

標準単価:

1,986.00000

代表機労材規格(積算地区)	構成比	単価(積算地区)	代表機労材規格(東京地区)	単価(東京地区)	備考
バックホウ(クローラ型) 後方超小旋回型・排2 山積0.28/平積0.2m3	22.07%		バックホウ(クローラ型) 後方超小旋回型・排2 山積0.28/平積0.2m3		MTPC00083 MTPT00083
運転手(特殊)	38.15%		運転手(特殊)		RTPC00006 RTPT00006
普通作業員	32.47%		普通作業員		RTPC00002 RTPT00002
軽油 パトロール給油, 2~4KL積載車給油	7.31%		軽油1.2号パトロール給油		TTPC00013 TTPT00013
積算単価			積算単価		EP001
A=1 土砂 E=1 -(全ての費用)			B=5 上記以外(小規模)		

施工単価表

埋戻し 土砂 機械構成比: 10.59% 労務構成比: 85.50% 材料構成比: 3.91% 市場単価構成比: 0.00% 標準単価: 3,520.00000

SPK21040019 上記以外(小規模) 単第0 -0007 表 1 m3 当り

代表機労材規格(積算地区)	構成比	単価(積算地区)	代表機労材規格(東京地区)	単価(東京地区)	備考
バックホウ(クローラ型) 後方超小旋回型・排2 山積0.28/平積0.2m3	9.94%		バックホウ(クローラ型) 後方超小旋回型・排2 山積0.28/平積0.2m3		MTPC00083 MTPT00083
タンパ及びランマ タンパ及びランマ 質量60~80kg	0.65%		タンパ及びランマ タンパ及びランマ 質量60~80kg		MTPC00048 MTPT00048
普通作業員	48.90%		普通作業員		RTPC00002 RTPT00002
特殊作業員	19.42%		特殊作業員		RTPC00001 RTPT00001
運転手(特殊)	17.18%		運転手(特殊)		RTPC00006 RTPT00006
軽油 パトロール給油, 2~4KL積載車給油	3.29%		軽油1.2号パトロール給油		TTPC00013 TTPT00013
ガソリン, レギュラー スタンド渡し, スタンド給油	0.62%		ガソリンレギュラースタンド		TTPC00014 TTPT00014
積算単価			積算単価		EP001
A=5 上記以外(小規模) D=1 -(全ての費用)			B=1 土砂		

施工単価表

頁0 -0018

現場打基礎コンクリート
18-8-40BB

SPK21040048

単第0 -0008 表

基礎碎石有り

1

m3 当り

機械構成比:

2.58%

労務構成比:

69.99%

材料構成比:

27.43%

市場単価構成比:

0.00%

標準単価:

66,104.00000

代表機労材規格(積算地区)	構成比	単価(積算地区)	代表機労材規格(東京地区)	単価(東京地区)	備考
<賃>バックホウ(クローラ型クレーン機能付) 山積0.8m3(平積0.6)吊能力2.9t 排出ガス対策型(第1,2,3次基準値)低騒音	1.82%		バックホウ [クローラ型クレーン付] 排ガス型(第2次)山積0.8m3吊2.9t		KTPC00006 KTPT00006
<賃>バックホウ(クローラ型) 山積0.8m3(平積0.6) 排出ガス対策型(第1,2,3次基準値)低騒音	0.76%		バックホウ クローラ型 山積0.8m3(平積0.6m3)		KTPC00018 KTPT00018
普通作業員	20.83%		普通作業員		RTPC00002 RTPT00002
型わく工	20.45%		型わく工		RTPC00010 RTPT00010
土木一般世話役	9.33%		土木一般世話役		RTPC00009 RTPT00009
特殊作業員	8.70%		特殊作業員		RTPC00001 RTPT00001
その他(労務)			その他(労務)		ER009
レディーミクストコンクリート指定品 呼び強度18,スランプ8,粗骨材40 W/C(60%),種別(高炉)	22.52%		生コンクリート 高炉 18-8-25(20) W/C 60%		TTPCD0010 TTPT00003
軽油 パトロール給油,2~4KL積載車給油	1.42%		軽油1.2号パトロール給油		TTPC00013 TTPT00013

施工単価表

頁0 -0020

基礎砕石

SPK21040033

単第0 -0009 表

砕石の厚さ7.5cmを超え12.5cm以下

RC-40

1

m2 当り

機械構成比: 6.11%

労務構成比: 75.77%

材料構成比: 18.12%

市場単価構成比: 0.00%

標準単価:

1,101.60000

代表機労材規格(積算地区)	構成比	単価(積算地区)	代表機労材規格(東京地区)	単価(東京地区)	備考
<賃>バックホウ(クローラ型) 山積0.8m3(平積0.6) 排出ガス対策型(第1,2,3次基準値)低騒音	6.07%		バックホウ クローラ型 山積0.8m3(平積0.6m3)		KTPC00018 KTPT00018
その他(機械)			その他(機械)		EK009
普通作業員	36.57%		普通作業員		RTPC00002 RTPT00002
特殊作業員	15.85%		特殊作業員		RTPC00001 RTPT00001
運転手(特殊)	14.16%		運転手(特殊)		RTPC00006 RTPT00006
土木一般世話役	8.67%		土木一般世話役		RTPC00009 RTPT00009
その他(労務)			その他(労務)		ER009
再生クラッシャーラン 40~0mm	13.07%		再生クラッシャーラン RC-40		TTPC00008 TTPT00008
軽油 パトロール給油,2~4KL積載車給油	5.02%		軽油1.2号パトロール給油		TTPC00013 TTPT00013

施工単価表

コンクリートブロック積工(練積)
滑面ブロック

SDT00039

単第0 -0010 表

18-8-40BB

1

m2 当り

名称・規格など	数量	単位	単価	金額	備考
昼間_ブロック積工【手間のみ】	1.000	m2			
時間的制約なし					
コンクリート積みブロック-滑面-<JISA5371> 280×420×350, 参考質量41.2kg以上 8.5個/m2	8.500	個			
レディーミクストコンクリート指定品 呼び強度18, スランプ8, 粗骨材40 W/C(60%), 種別(高炉)	0.246	m3			
レディーミクストコンクリート指定品 呼び強度18, スランプ8, 粗骨材40 W/C(60%), 種別(高炉)	0.168	m3			
諸雑費	1	式			
*** 単位当たり ***	1	m2			
A=1 昼間施工 C=1 18-8-40BB F=1 18-8-40BB			B=1 - E=1 - H=0.15 裏込コンクリートの厚さ(m)		
I=1 滑面ブロック L=1 時間的制約なし			K=8.5 ブロック m2当り使用量(個/m2)		

施工単価表

頁0 -0023

洞込・裏込材(砕石)

SPK21040044

単第0 -0011 表

間知・平・連節・緑化ブロック

RC-40

1

m3 当り

機械構成比: 10.20%

労務構成比:

65.95%

材料構成比:

23.85%

市場単価構成比:

0.00%

標準単価:

6,559.20000

代表機労材規格(積算地区)	構成比	単価(積算地区)	代表機労材規格(東京地区)	単価(東京地区)	備考
<賃>バックホウ(クローラ型クレーン機能付) 山積0.8m3(平積0.6)吊能力2.9t 排出ガス対策型(第1,2,3次基準値)低騒音	10.20%		バックホウ [クローラ型クレーン付] 排ガス型(第2次)山積0.8m3吊2.9t		KTPC00006 KTPT00006
普通作業員	39.35%		普通作業員		RTPC00002 RTPT00002
特殊作業員	15.00%		特殊作業員		RTPC00001 RTPT00001
運転手(特殊)	11.06%		運転手(特殊)		RTPC00006 RTPT00006
その他(労務)			その他(労務)		ER009
再生クラッシュラン 40~0mm	20.49%		再生クラッシュラン RC-40		TTPC00008 TTPT00008
軽油 パトロール給油,2~4KL積載車給油	3.36%		軽油1.2号パトロール給油		TTPC00013 TTPT00013
積算単価			積算単価		EP001
A=1 間知・平・連節・緑化ブロック			B=1 RC-40		

施工単価表

頁0 -0025

天端コンクリート

SPK21040049

単第0 -0012 表

18-8-25(20)BB

一般養生

1

m3 当り

機械構成比: 3.15%

労務構成比: 66.15%

材料構成比: 30.70%

市場単価構成比: 0.00%

標準単価:

50,892.00000

代表機材規格(積算地区)	構成比	単価(積算地区)	代表機材規格(東京地区)	単価(東京地区)	備考
<賃>バックホウ(クローラ型クレーン機能付) 山積0.8m3(平積0.6)吊能力2.9t 排出ガス対策型(第1,2,3次基準値)低騒音	3.15%		バックホウ [クローラ型クレーン付] 排ガス型(第2次)山積0.8m3吊2.9t		KTPC00006 KTPT00006
型わく工	21.50%		型わく工		RTPC00010 RTPT00010
普通作業員	15.80%		普通作業員		RTPC00002 RTPT00002
土木一般世話役	11.64%		土木一般世話役		RTPC00009 RTPT00009
特殊作業員	6.28%		特殊作業員		RTPC00001 RTPT00001
その他(労務)			その他(労務)		ER009
レディーミクストコンクリート指定品 呼び強度18,スランプ8,粗骨材20(25) W/C(60%),種別(高炉)	29.26%		生コンクリート 高炉 18-8-25(20) W/C 60%		TTPC00003 TTPT00003
軽油 パトロール給油,2~4KL積載車給油	1.44%		軽油1.2号パトロール給油		TTPC00013 TTPT00013
積算単価			積算単価		E9999

施工単価表

頁0 -0028

コンクリート

SPK21040140

単第0 -0014 表

小型構造物 18-8-40BB

バックホウ(クレーン機能付)打設

1

m3 当り

機械構成比: 4.43%

労務構成比:

39.79%

材料構成比: 55.78%

市場単価構成比: 0.00%

標準単価:

28,968.00000

代表機労材規格(積算地区)	構成比	単価(積算地区)	代表機労材規格(東京地区)	単価(東京地区)	備考
<賃>バックホウ(クローラ型クレーン機能付) 山積0.8m3(平積0.6)吊能力2.9t 排出ガス対策型(第1,2,3次基準値)低騒音	4.18%		バックホウ [クローラ型クレーン付] 排ガス型(第2次)山積0.8m3吊2.9t		KTPC00006 KTPT00006
その他(機械)			その他(機械)		EK009
普通作業員	12.91%		普通作業員		RTPC00002 RTPT00002
特殊作業員	11.03%		特殊作業員		RTPC00001 RTPT00001
運転手(特殊)	6.76%		運転手(特殊)		RTPC00006 RTPT00006
土木一般世話役	6.39%		土木一般世話役		RTPC00009 RTPT00009
その他(労務)			その他(労務)		ER009
レディーミクストコンクリート指定品 呼び強度18,スランプ8,粗骨材40 W/C(60%),種別(高炉)	53.83%		生コンクリート 高炉 24-12-25(20) W/C 55%		TTPCD0010 TTPT00343
軽油 パトロール給油,2~4KL積載車給油	1.84%		軽油1.2号パトロール給油		TTPC00013 TTPT00013

施工単価表

頁0 -0030

型枠 一般型枠 機械構成比: 0.00% 労務構成比: 100.00% 材料構成比: 0.00% 市場単価構成比: 0.00%
 SPK21040142 小型構造物 単第0 -0015 表 1 m2 当り 標準単価: 7,775.20000

代表機労材規格(積算地区)	構成比	単価(積算地区)	代表機労材規格(東京地区)	単価(東京地区)	備考
型わく工	45.16%		型わく工		RTPC00010 RTPT00010
普通作業員	30.69%		普通作業員		RTPC00002 RTPT00002
土木一般世話役	11.11%		土木一般世話役		RTPC00009 RTPT00009
その他(労務)			その他(労務)		ER009
積算単価			積算単価		EP001
A=1 一般型枠 C=1 -(全ての費用)			B=2 小型構造物		

施工単価表

頁0 -0032

石積(練石)(複合)

SPK21040052

単第0 -0017 表

雑割石 直高3.0mを超え5.0m以下

18-8-40BB RC-40

1

m2 当り

機械構成比: 5.39%

労務構成比:

66.24%

材料構成比:

28.37%

市場単価構成比:

0.00%

標準単価:

23,413.00000

代表機労材規格(積算地区)	構成比	単価(積算地区)	代表機労材規格(東京地区)	単価(東京地区)	備考
<賃>バックホウ(クローラ型クレーン機能付) 山積0.28m3(平積0.2)吊能力1.7t 排出ガス対策型(第1,2,3次基準値)低騒音	5.39%		バックホウ クローラ型 クレーン機能付1.7t 山積0.28m3(平積0.2m3)		KTPC00019 KTPT00019
普通作業員	34.37%		普通作業員		RTPC00002 RTPT00002
運転手(特殊)	16.90%		運転手(特殊)		RTPC00006 RTPT00006
石工	8.16%		石工		RTPC00017 RTPT00017
特殊作業員	4.26%		特殊作業員		RTPC00001 RTPT00001
その他(労務)			その他(労務)		ER009
レディーミクストコンクリート指定品 呼び強度18,スランプ8,粗骨材40 W/C(60%),種別(高炉)	23.52%		生コンクリート 高炉 18-8-25(20) W/C 60%		TTPCD0010 TTPT00003
再生クラッシュラン 40~0mm	2.67%		再生クラッシュラン RC-40		TTPC00008 TTPT00008
軽油 パトロール給油,2~4KL積載車給油	2.18%		軽油1.2号パトロール給油		TTPC00013 TTPT00013

施工単価表

頁0 -0035

コンクリート

SPK21040140

単第0 -0019 表

無筋・鉄筋構造物 18-8-40BB

人力打設

1

m3 当り

機械構成比: 0.00%

労務構成比:

31.75%

材料構成比: 68.25%

市場単価構成比: 0.00%

標準単価:

23,052.00000

代表機労材規格(積算地区)	構成比	単価(積算地区)	代表機労材規格(東京地区)	単価(東京地区)	備考
普通作業員	15.01%		普通作業員		RTPC00002 RTPT00002
特殊作業員	8.43%		特殊作業員		RTPC00001 RTPT00001
土木一般世話役	6.10%		土木一般世話役		RTPC00009 RTPT00009
その他(労務)			その他(労務)		ER009
レディーミクストコンクリート指定品 呼び強度18, スランプ8, 粗骨材40 W/C(60%), 種別(高炉)	68.25%		生コンクリート 高炉 24-12-25(20) W/C 55%		TTPCD0010 TTPT00343
積算単価			積算単価		E9999
A=1 無筋・鉄筋構造物 C=2 18-8-40BB H=2 現場内小運搬無し K=1 -(全ての費用)			B=3 人力打設 F=2 一般養生 J=1 -		

施工単価表

金網・支柱(立入防止柵)

SPK21040245

単第0 -0020 表

基礎ブロック

支柱間隔2m

1 m 当り

機械構成比: 0.00%

労務構成比:

100.00%

材料構成比:

0.00%

市場単価構成比:

0.00%

標準単価:

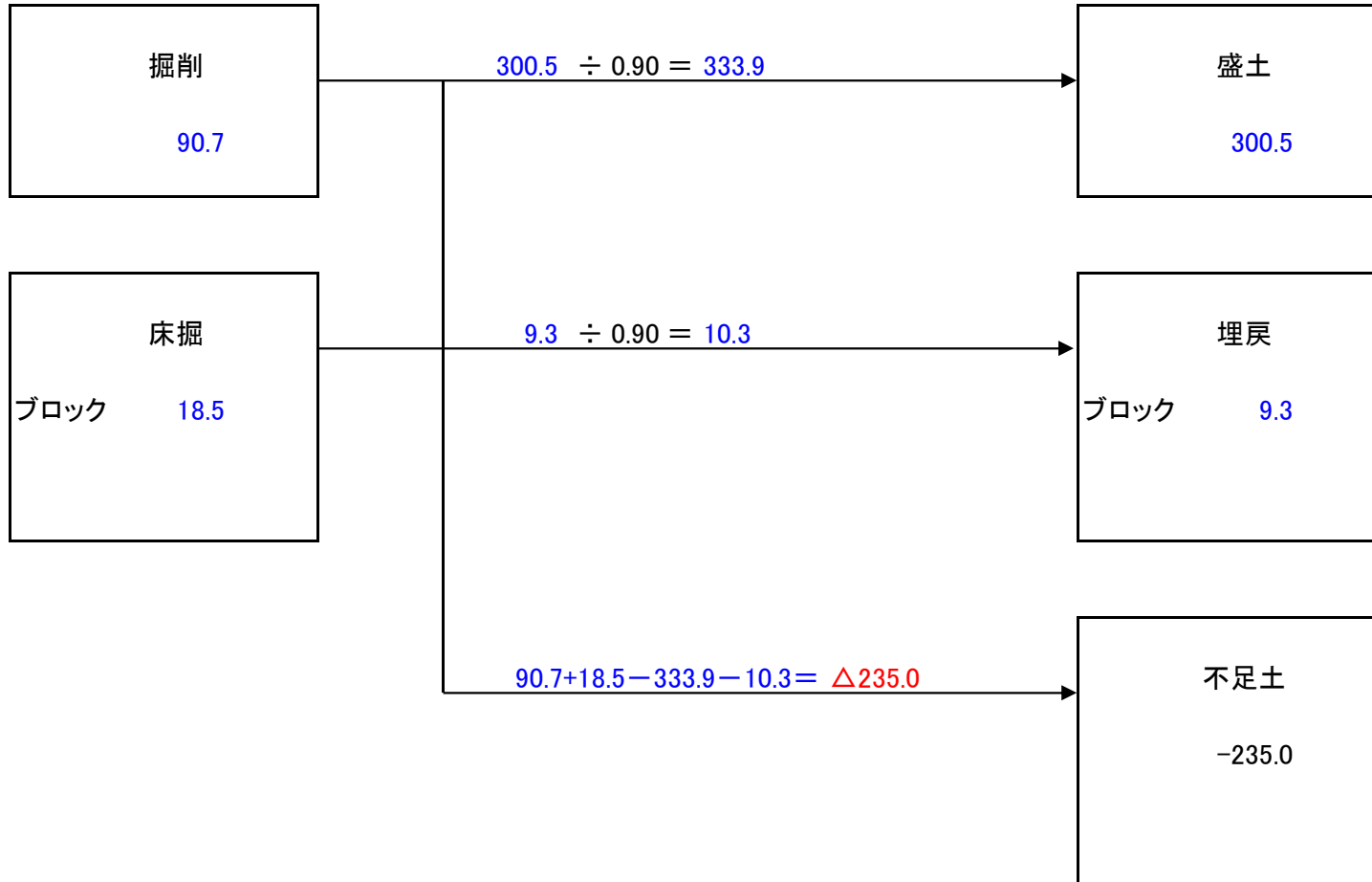
2,936.70000

代表機労材規格(積算地区)	構成比	単価(積算地区)	代表機労材規格(東京地区)	単価(東京地区)	備考
普通作業員	90.79%		普通作業員		RTPC00002 RTPT00002
土木一般世話役	8.41%		土木一般世話役		RTPC00009 RTPT00009
その他(労務)			その他(労務)		ER009
積算単価			積算単価		EP001
A=1 基礎ブロック D=1 -(全ての費用)			C=2 支柱間隔2m		

第五中学校法面災害復旧工事 数量総括表

工種	種別	細別	規格	数量	計上数値	単位	備考
土工							
	掘削	土砂	バックホウ0.13m ³ 級	90.7	90	m ³	
	盛土	砂質土	機械併用	300.5	300	m ³	
	法面整形	盛土部		86.2	90	m ²	
	購入土	土砂	CBR20以上	282.0	280	m ³	235m ³ ×1.2
法面工							
	張芝		人工芝	86.2	90	m ²	
ブロック積工							
	床掘	土砂		18.5	20	m ³	
	埋戻	砂質土		9.3	10	m ³	
	法面整形	掘削部		55.1	60	m ²	
	コンクリート	ブロック基礎	小型 18N-8-40BB	2.5	3	m ³	L=17.9m
	型枠	ブロック基礎	小型	8.0	8	m ²	
	基礎碎石	RC-40 1:0.5	t=0.10	14.4	14	m ²	
	ブロック積	裏コン0.15	控え35cm	98.5	99	m ²	
	裏込材		RC-40	46.5	47	m ³	
	石積	すりつけ	練石積	12.2	12	m ²	
	天端コンクリート		18-8-25(20)BB	1.6	2	m ³	
	1号小口止			1.7	2	m ³	1箇所
	コンクリート	H=3.0以上	小型18N-8-40BB	1.7	2	m ³	
	型枠		小型	13.3	13	m ²	
	2号小口止			1.7	2	m ³	1箇所
	コンクリート	H=3.0以上	小型 18N-8-40BB	1.7	2	m ³	
	型枠		小型	13.3	13	m ²	
排水工							
	水路工	KF250	250-250	18.5	19	m	
防護柵工							
	立入防止柵工		H=1.5m	18.5	19	m	
保護工							
	張りコン	防水対策	W=2.0m, t=10cm	3.7	4	m ³	

土量配分表



位置図



この図は、国土地理院図を利用している。