

うたうようにたのしむ、
であい、ふれあい、めぐりあい

三原・世羅
広域ガイドブック



地元で
雑貨
ハンスト



三原市・世羅町広域交流連携協議会

ミハラッセNO.53 (令和4年4月発行) 三原市・世羅町広域交流連携協議会 ミハラッセ編集委員会 © 広島県三原市港町3丁目5番1号 ☎0848-63-8585 編集/株式会社サメマガジション

ミハラッセの 読者プレゼント

■応募方法

ハガキにご希望のプレゼント名を明記し、住所・名前・年齢・職業・電話番号、P14・15のクイズの答え、本誌に対するご意見・ご感想をお書き添えの上、下記までお寄せ下さい

■あて先

〒723-8601 広島県三原市港町3丁目5番1号
三原市地域企画課内「ミハラッセNO.53」プレゼント係

メールでの応募も受け付けています

件名に「ミハラッセNO.53プレゼント係」と記入し、
次のアドレスまで
chiikikikaku@city.mihara.hiroshima.jp

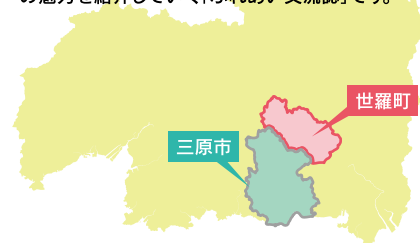
■締切 令和4年6月30日 消印有効

■発表 当選者への通知をもって
発表にかえさせていただきます

※当選者にはプレゼントの引換券をお送りいたします。施設まで商品を受け取りに来ることができる方、奮ってご応募ください(引換期間:令和4年9月30日まで) ※お便りは匿名で本誌で紹介させていただくことがございます ※お送りいただいた個人情報は「ミハラッセ」以外の目的では使用いたしません

三原・世羅広域 “ミハラッセ”とは

広島県の三原市と世羅町をあわせて、南北に伸びた三原・世羅広域エリアの愛称です。情報誌「ミハラッセ」は、三原と世羅エリアの人やまち、暮らしの魅力を紹介していく「ふれあい交流誌」です。



当選者の方には
引換券をお送りいたします。

present

1 みはらモノコの みはらのてぬぐい

…… 2名様

ホンダアヤさんが三原をモチーフにデザインしたかわいいてぬぐい。『神明さんのだるま行列』または『瀬戸内海の多島美』のどちらか1枚

提供/みはらモノコ

※商品の引き換え場所/道の駅みはら神明の里

〒三原市糸崎4-21-1 ☎0848-63-8585
☎9:00~18:00 (LO17:30)
休第3火曜

※どちらか1枚。
デザインは選べません



2 California Dreamin'の Little Trees

(2枚) …… 2名様

世羅のアメリカン雑貨店で人気のエアフレッシュナー(芳香剤)。約20種から好きなものを選べる

提供/California Dreamin'

〒世羅郡世羅町小世良690-5 ☎090-9410-2638

☎11:00~18:00

休月~金曜 ※土・日曜のみ営業



◎ミハラッセの配布場所

三原エリア

三原駅(うきしろロビー)、三原国際ホテル、
広島空港ビル案内所や市役所・各支所、図書館、
公民館など

世羅エリア

道の駅世羅、せら夢公園、町内のコンビニ、役場など

その他

ひろしま夢ぶらざ、
中国地方の道の駅や観光案内所など

※数に限りがあります。在庫切れの場合はご了承ください
※バックナンバーはホームページでご覧になれます
「ミハラッセ」で検索してみてください!

心ときめくアイテムを探して



ホンダアヤさん
三原市出身のグラフィックデザイナー&イラストレーター。紙媒体を中心としたグラフィックデザインから、ライフスタイル雑貨のデザイン、ロゴやホームページのデザインまで幅広く活動する。ミハラッセのお気に入りスポットは、「三原港」(三原)と「Flowervillage 花夢の里」(世羅)

「手描きでしか出ない味を大切にしたい」と、線は鉛筆で描き、色付けはパソコンで行っている

アンティーク、アメリカン、ハンドメイド……
三原&世羅には個性豊かな雑貨やお店がいっぱい。
春風が心地よい季節、“お気に入り”を探しに出かけよう。
注目の雑貨デザイナーさんにもインタビュー!

※誌面で紹介した商品は、タイミングにより売り切れている場合があります

海の近くで暮らしたい
東京から三原へUターン

最近、三原市のあちこちで目にするようになった雑貨ブランド「みはらモノトコ」。三原の名物や名所を描いたイラストがカラフルでかわいらしく、見ていただけで心が弾む。

三原市出身のホンダアヤさんは、幼い頃から絵を描くのが好きで、漫画家やゲームキャラクターデザイナーに憧れていたそう。高校3年の時に文化祭のポスターを作ったことがきっかけで、グラフィックデザインに興味を持ち、大阪のデザインの専門学校へ進学。卒業後は東京のデザイン会社に就職し、販促ツールやチラシなど紙媒体のデザインの仕事に携わる。24歳の時に「自分のやりたいことと違う」と矛盾を感じて退職すると、東京でフリーランスのデザイナーとして活動。イラストが

描けるということで、1000円

ショップの雑貨や企業のノベルティグッズのデザインなど、仕事の幅を広げていった。

「周りに支えられ仕事は順調でしたが、30歳を過ぎた頃、人の多い東京で暮らすのがしんどくなってきたんです。自宅での仕事がほとんどなので、東京じゃなくてもいいかもと思い、移住先を探すことに。穏やかな海の近くで暮らしたいという気持ちもあったかな」と笑う。2年ほどかけて移住先を探し、行き着いたのは、生まれ育った三原だった。



「みはらモノトコ」の商品の一部。みはらのてぬぐい各1320円、木製プレート各880円など

三原発の雑貨ブランドを自らプロデュース

ホンダさんが16年ぶりに帰郷して思ったのが「三原にはかわいなお土産がない」ということ。「ないなら自分が作ろう」と東京での経験を生かし、すぐに商品作りに取りかかる。モチーフには、瀬戸内海の多島美、久井の岩海、三原だるま、さぎしまみかん、三原やっさ祭りなど、三原の名所・名物・祭りを選んだ。

「デザインを見て、三原のことを知ってもらおうと思って。意識しているのは、温かみと色使い。手に取った人が明るい気分になるようなカラフルにしています」と話す。ブランド名を三原の名物(モノ)と名所(トコ)から「みはらモノトコ」とし、令和2年11月に商品が完成。現在、15柄のイラストから展開したポストカード、マスキングテープ、ブロー

「みはらモノトコ」ポストカード
1枚165円。全15柄を展開



新作の三原だるまエコバッグ1650円。ゴムバンドでまとめてコンパクトに持ち運べる!



みはらモノトコ



三原の名物(モノ)や名所(トコ)をモチーフに作られた雑貨ブランド。商品は、オンラインショップと下記4店舗で販売



- ・道の駅みはら神明の里
- ・三原須波ハイツ簡易郵便局
- ・八天堂ビレッジ
- ・空の駅オーチャード(ココラサン)
- ・KIRO 広島 1F SHOWCASE



「三原市芸術文化センターポゴロ」や「八天堂ビレッジ空の駅オーチャード」の商品もデザイン

チなどの雑貨を販売している。「今後はイラストの柄をもっと増やしたいし、ご当地がチャーム作りしたい。移動式の雑貨屋さんもやってみたいですね」と目を輝かせる。ホンダさんと「みはらモノトコ」から目が離せない!



調剤薬局だった建物を改装。漢方を入れていた棚にマスキングテープを並べるなど、薬局時代の名残を随所に感じる



山田工業所の打ち出し鉄フライパン、瀬戸内デニムのクッションカバーなど、職人の手仕事に光るアイテムがずらり

**乙女心がキュン♡
贈りたくなる生活雑貨**

15年ほど雑貨メーカーに勤めた吉宗さんが世羅にUターンすることになり、「自分ができることを」と店を開いて8年目。今では備後エリアはもちろん、県外からもお客さんが訪れる人気店となった。

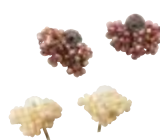
取り扱っているアイテムは、食器から食品、文房具、アクセサリ、洋服まで幅広く、基本的に吉宗さんが自分の目で見て選んだもの。「意識しているのは、人に贈りたくなるようなもの。雑貨を通じて、皆さんの心を届けるお手伝いをしたい」と穏やかな笑顔で話す。ベビー&キッズ用品のコーナーもあり、出産祝や子どもへの誕生日プレゼントを選ぶのにもぴったりだ。



京都のアクセサリーブランド・ro-jiの真鍮ピアス2640円〜。シンプルながら存在感たっぷり



ふぞろいの糸から作られる靴下は、一足ごとに仕上りの表情が異なるのが魅力。履き心地も◎ガラボウソックス アンクル 各2090円



広島市の作家・kodemari. さん作。ビーズと糸を組み合わせた立体的なデザインと程よいボリューム感が特徴
kodemari. ピアス&イヤリング 各2090円

たよりや

☎ 0847-22-0630
📍 世羅郡世羅町本郷 617-3
🕒 10:00 ~ 16:00
🗓 水・木曜



店主の吉宗佐希子さん

金5日曜の週末限定で(吉宗農園)のベビーフも販売しています

**ずっと長く愛用したい
インテリア雑貨が集合**

「日々の生活をもっと楽しく、気持ちをもっと豊かになるインテリア」をコンセプトに、長く使える良質な家具や雑貨を国内外からセレクト。広々とした店内には、ソファやベッドなどの大型家具をはじめ、照明、オーダーカーテン、時計、食器、布小物など、毎日の暮らしを彩るアイテムがセンス良く並ぶ。

山田工業所、松野屋、ヨシタ手工業デザイン室などのキッチン雑貨は、どんな台所にも合うシンプルでデザインと優れた機能性で、幅広い世代から愛されている逸品。毎週土・月曜には、



最近はおうち時間が増え、観葉植物やアロマで癒やしを求める人も多いそう



イタリア・フィレンツェ発のルームフレグランス。教会をイメージしたボトルもおしゃれ
Dr.Vranjes MILANO DIFFUSER (250ml) 1万1000円、(500ml) 1万6500円



長崎県の波佐見焼のブランド・HASAMIのマグカップは、豊富な色と洗練されたデザインが人気
HASAMI BLOCK MUG 各1650円

mihara village

☎ 0848-60-6625
📍 三原市本郷南 2-8-22
🕒 11:00 ~ 19:00
🗓 火・水曜 ※祝日の場合は営業



ショップマネージャーの石井理恵子さん

家具や内装を含め、暮らしをトータルで提案します。気軽に相談してくださいね



アメリカン雑貨で埋め尽くされた、おもちゃ箱のような店内。ミニオンス、M&M's、ベティといった人気キャラクターのグッズも



店主の「好き」が詰まったおもちゃ箱のような空間

田んぼや川に囲まれたのかな場所に、突如現れるオレンジ色の建物。スプレーアートで彩られたコンテナの扉を開けると、カラフルでポップなアメリカン雑貨が迎えてくれる。

元々アメリカン雑貨が大好きで、趣味で集めていた店主の浅井さんは「現地のカルチャーの一部を感じ取ってもらえたら」と話す。アメリカから直輸入したり、仲介業者から仕入れる商品は、マニアック過ぎず、日本の家にもなじむものをセレクト。まずは、マグカップ、エアフレッシュナー、ステッカーなどの小物をインテリアのアクセントに取り入れてみよう。アメ車とUS仕様車の交流会も不定期で開催。



食器やバッグ、洋服など子ども向けのアイテムも充実。日本にはない色や柄が魅力



手洗いの方法をポップなイラストで描いたプレートはコロナ橋にぴったり。インテリアとしてもかわいいアルミプレート 各1650円

Jack Daniel's、Budweiser など有名酒メーカーのロゴがデザインされたコースター。ゴム製で水に濡れても安心 ラバーコースター 各550円



店主の浅井崇志さん

California Dreamin'

☎ 090-9410-2638
 〓 世羅郡世羅町小世良 690-5
 ☎ 11:00 ~ 18:00
 〓 月~金曜 ※土・日曜のみ営業 (詳細はSNSで要確認)



窓の外に瀬戸内海が広がる絶好のロケーション。船のランプやボトルシップなどマリン系のグッズも充実



空き家の不用品を再生古道具店でお宝探し

三原市糸崎のアンティークショップが、令和3年7月にリニューアル。入口横に新たなスペースができ、以前と比べて店内のディスプレイがすっきりと見やすくなった。

店内には、家具、照明、食器、アクセサリー、おもちゃなど、さまざまな年代の多種多様な雑貨が所狭しと並ぶ。ほとんどが空き家の片付け業務を行う系列店『NEJIRO support』から仕入れた中古品や未使用品だが、状態が良く、レトロでかわいいものがいっぱい。古い物に再び光をあて、人と物をつなぐサポートをしたい」とオーナーの岡田光弘さん。穏やかな海を眺めながら、宝探し気分で購入物を楽しもう。



商品は300円~のお手頃価格。ほとんどが一点物なので、一期一会の出会いを楽しんで



ピクニックに持って行ったり、収納に使ったり、部屋のインテリアにしたりと使い方は自由自在なバスケット 3000円



優しい色合いと上品なデザインが時代を超えて愛されるノリタケ。ピンク色の花柄が春を感じさせるノリタケ ティーカップ&ソーサー 2客セット3000円

NEJIRO antiques

☎ 0848-68-1228
 〓 三原市糸崎 8-14-25 1F
 ☎ 11:00 ~ 15:00
 〓 不定休



スタッフの森山真衣さんと山根弘実さん

お買い物の後は、2階のカフェでランチやお茶をどうぞ

同園でしか買えない藤川志朗さんのオリジナルグッズ。はがき各120円、A5ファイル各390円、歯ブラシ310円など



「兔っ兔」という店名にちなみ、ウサギのグッズもちらほら。火・金曜には隣接する工房で焼いたパンも販売



春と秋に開催されるローズフェスタが評判の『そらの花畑 世羅高原花の森』。世羅町で最も標高の高い540mの丘の上に、約150種類7200本のイングリッシュローズをはじめとするバラが咲き誇る。フェスタ期間中のみ入店で、Rose Shop 花の森』では、バラにちなんだ小物やお菓子、ハーブティー、バラの苗、ドライフラワーなどを販売。注目は、北海道在住のイラストレーター・藤川志朗さん描き下ろしのオリジナルグッズだ。園内の景色や、園内に咲くバラの花を水彩画で描いたもので、淡く優しい色彩とリアルなタッチが人気を集めている。藤川さんのイラストを使用した紙袋も好評。



バラの香りに包まれた店内。拡張したばかりの園芸コーナーでは、バラの苗などを販売

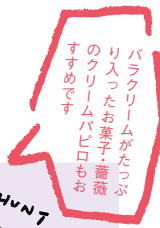


1本1本の糸が細いため、ふんわり柔らかな手触りに。オリジナルのバラの刺繍がかわいい。ふわふわハンカチ 550円

バラを品種ごとに丁寧に描き分けている。中の手紙を書く部分にも藤川さんのイラストを使用
藤川志朗 花の森オリジナル一筆箋 各480円



藤川志朗さんが描くオリジナルのバラグッズ



バラクリームがたっぷり入ったお菓子。薔薇のクリームパティオもおすすめです

ショップスタッフの宮本紺さん

Rose Shop 花の森

☎ 0847-29-0122

📍 世羅郡世羅町戸張空口 1405

「そらの花畑 世羅高原花の森」内

🕒 フェスタ期間中*の 9:00 ~ 18:00 (最終入園 17:00)

🕒 フェスタ期間中*はなし



*入店には「そらの花畑 世羅高原花の森」の入園料/大人1000円、4歳~小学生500円が必要ですが
※令和4年春のローズフェスタは5/21(土) ~ 7/3(日)

レトロな三原港湾ビルの1階にある、カフェ、雑貨・土産物販売、ギャラリー、コミュニティスペースを備えた地域の交流拠点。島へ渡る船を待つ人をはじめ、地元住民や観光客など、さまざまな人が訪れる。
入口を入ってすぐのスペースでは、三原市の施設や作業所三原市近郊に住む作家さんが作ったハンドメイド雑貨を販売。布バッグ、布草履、人形、ぬいぐるみ、木工品、ステンドグラス、アクセサリー、ポストカードなど、手作りならではの温かさでオリジナルティーが感じられる商品ばかりだ。雑祭り、端午の節句といった季節ごとのアイテムも登場するのでお楽しみに♪



前向きな言葉が描かれたポストカード、コルクで作ったオブジェなど、個性豊かな雑貨が並び



ふんわり優しい生地で作られ、触り心地抜群。形や大きさ、表情は1つ1つ異なるのでお気に入りを見つけてネコのぬいぐるみ 小400円、大600円

三原市大和町の「もりの輝舎」が間伐材や廃材を使って製作。木の温かみと愛らしい表情に癒やされる
起き上がりダルマ 各700円



船待ち時間に買い物をしたら、コヒーを飲んだり、のんびり過ごしてくださいね

みはらまちづくり兔っ兔

☎ 0848-63-5575

📍 三原市城町3-1-1 三原港湾ビル1F

🕒 9:00 ~ 17:00

🕒 木曜 ※祝日の場合は営業



みなとまちづくりマスターの小川和子さん



ミハラッセ MAP

ミハラッセで楽しもう！ キャンプ&BBQ

キャンプやバーベキューが楽しめる施設を紹介します。
※詳細は各施設にご確認ください

1 せらにし青少年旅行村

せらにしせいしやうねんりょこうむら
 国世羅郡世羅町黒川
 527-14
 ☎0847-37-1356
 国世羅ICから車で約30分



2 花の駅せらオートキャンプ場

はなのえきせらおとーとぎんぷじやう
 国世羅郡世羅町黒川
 413-20
 ☎0847-27-1555
 国世羅ICから車で約30分



3 野うさぎの杜キャンプ場

のうさぎのもりきんぷじやう
 国世羅郡世羅町
 山中福田966-3
 ※HPから問い合わせを
 国世羅ICから車で約20分



4 芦田湖オートキャンプ場

あしたこおとぎんぷじやう
 国世羅郡世羅町小谷
 984-7
 ☎0847-24-1760
 国世羅ICから車で約13分



5 道の駅世羅テラス

みちのえきせらてらす
 国世羅郡世羅町川尻大柳
 2402-01
 ☎054-275-2290
 (お問い合わせセンター)
 国世羅ICからすぐ



6 宇根山家族旅行村

うねやまかぞくりょこうむら
 国三原市久井町吉田
 10385-4
 ☎0847-32-7891
 国三原久井ICから車で約20分



7 白龍湖観光農園

はくりうこかんこうのうえん
 国三原市大和町大草398
 ☎0847-34-0234
 国河内ICから車で約10分



8 八天堂ビレッジ BBQテラス

はつてんどうびれっじおーとべきやうてらす
 国三原市本郷町善入寺
 用倉山10064-196
 八天堂ビレッジ内
 ☎054-275-2290
 (お問い合わせセンター)
 国本郷ICまたは河内ICから車で約10分



9 中央森林公園

ちゆうおうしんりんこうえん
 国三原市本郷町上北方
 1315
 ☎0848-86-9101
 国本郷ICまたは河内ICから車で約10分



10 マリンパーク海族

まりんぱーくかいぞく
 国三原市鷺浦町須波
 440-1
 ☎0848-87-5657
 国須波港からフェリーで約20分の向田港で下船、車で約5分



4月中旬～5月下旬

MAP: P11-A

ポピーフェスタ

白・オレンジ・黄色のアイランドポピーが丘を埋め尽くします。幅広く観光客が訪れる人気イベント。

園香山ラベンダーの丘
園9:00～17:00
園大人700円 小学生300円
☎0847-24-1108(香山ラベンダーの丘)
回あり
園世羅ICから車で約20分

5.1(日)～5.22(日)

MAP: P11-A

ふじまつり

約1200本の藤の花が頭上を飾り、昇り藤という別名もあるルピナス7500株が通路を彩ります。

園せらふじ園
園9:00～18:00
園大人1,000円 4歳～小学生500円
☎0847-22-0020(せらふじ園)
回あり
園世羅ICから車で約15分



5.21(土)～7.3(日)

MAP: P11-A

ローズフェスタ

イングリッシュローズ専門のバラ園。150品種7200株のバラが一面に咲き誇る景観はまさに圧巻です。

園そらの花畑 世羅高原の花の森
園9:00～18:00
園大人1,000円 4歳～小学生500円
☎0847-29-0122(そらの花畑 世羅高原の花の森)
回あり
園世羅ICから車で約20分

6.10(金)～7.3(日)

三景園 花まつり

100種約1万本のアジサイが来園者を出迎えます。

園9:00～18:00
園入園料320円 団体270円(20名～)

6.19(日)

三景園 初夏の茶会

表千家による茶会が楽しめます。

園三景園内和室 園9:00～15:00
園入園料320円 団体270円(20名～)お茶席料未定



MAP: P11-A

4.1(金)～5.15(日)

芝桜とネモフィラの丘

ピンクを中心とした4色の芝桜と、水色のネモフィラが丘一面に咲き誇る姿は、まるでお花の絨毯のよう。

園Flower village 花夢の里 園9:00～18:00
園大人1,000円 4歳～小学生500円
☎0847-24-0014(世羅高原農場)
回あり 園世羅ICから車で約30分

MAP: P11-A

4.15(金)～5.15(日)

チューリップ祭

250品種75万本が咲くチューリップの丘は、数えきれないほどの色彩であふれる花畑です。

園世羅高原農場 園9:00～18:00
園大人1,000円 4歳～小学生500円
☎0847-24-0014(世羅高原農場) 回あり
園世羅ICから車で約15分

MAP: P11-A

4月上旬～5月下旬

春の花まつり

ピオラ、カリフォルニアポピーやネモフィラの花景色。園内の絶景スポットでキャンプも楽しめます。

園花の駅せら 園9:00～18:00
園大人800円 小人400円
☎0847-27-1555(花の駅せら) 回あり
園河内ICから車で約40分、世羅ICから車で約20分

のイベント

三原市芸術文化センターポポロ

☎0848-81-0886 MAP: P10-C



HP

回台数、料金はイベントにより異なる
園三原久井ICから車で30分

4.4(月)

クラシック名曲コンサート メンデルスゾーン&ベートーヴェン 珠玉の響き

ヴァイオリニスト正戸里佳と、太田弦指揮による若き才能あふれる競演を、広島交響楽団のハーモニーとともに。

園18:30～20:30
園A席5,300円、B席4,300円

5.21(土)

広島ウインドオーケストラ 三原特別公演

NHK交響楽団首席トランペット奏者、菊本和昭をソリストに迎えた、広島ウインドオーケストラの三原特別公演。指揮は下野竜也。

園15:00～17:00
園一般3,300円、小学生～高校生無料

のイベント

三景園

☎0848-86-9200 MAP: P11-B



HP

回身障者用のみ(周辺に駐車場あり)
園山陽道本郷IC・河内ICから最寄りの
駐車場まで5分。空港ビルから徒歩5分。

5.3(火・祝)～5.5(木・祝)

ねるこ祭「ねこと犬の陶器展」

陶芸ねるこ祭による陶器の展示販売

園三景園回廊 園10:00～17:30
園入園料270円 団体220円(20名～)

5.4(水・祝)

みどりの日 無料開園

すべての方の入園料が無料になります。

園9:00～18:00
園無料



April-June

みはらエリア

MAP: P10-A

5.5(木・祝)

こどもの日観望会

惑星・春の星座/春の大三角と大曲線の観望。月明かりがなく、春の星座がよくわかり、名だたる星座散歩が楽しめます。

園三原市宇根山天文台 園18:00～22:00
園一般310円、高校生210円、中学生以下無料
☎0847-32-7145(開館時・宇根山天文台)
0848-67-6147(平日・三原市生涯学習課)
※開館はHPでチェック
回あり 園三原久井ICから車で約20分

MAP: P10-B

6.1(水)～6月中旬頃迄
(成熟状況により変更あり、なくなり次第終了)

満汐梅林「梅もぎ体験」

自然農法で育った「南高」「玉英」などの梅もぎ体験。時間制限のない量り売りでゆっくり楽しめます。ジャムやジュースなど梅の加工体験も開催(要予約)。

園満汐梅林
園9:30～16:30
園入園料:大人(中学生以上)300円
青梅もぎとり:400円/kg
☎090-1684-6818 回あり
園尾道ICから車で約7分



中央森林公園で 空と大地を満喫しよう♪

三景園 広島の溪谷や景勝地を表現した庭園。広島の山里海の風景が楽しめる。6月頃はあじさいがキレイです!

展望所



空港P

PRIDE ON THE VIEW SPOT

VIEW SPOT

中央森林公園といえど広島空港。飛行機がよく見えるスポットは3つだ!!

① 飛行機の見える丘

空を高く、高い場所から滑走路を見下ろせます。

飛行機の走る音も大迫力!!



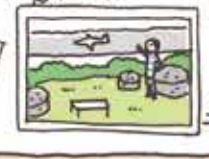
② ピクニック広場

飛行機を間近で見られる! 大迫力の人気スポット。芝生なので走り回ったり、小さい子にもオススメ!!



③ 展望広場

空港全体を一望できるスポット。晴れた日は瀬戸内海が見える!!

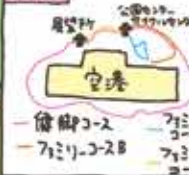


HIROSHIMA AIRPORT

CYCLING

自然の中も 気持ちよくサイクリング!

コース



サイクリングコースもファミリー向けから、長距離まで色々あるので自分に合ったコースを選択しよう! サイクルセンターで受付してね!

広島市の中心部、広島空港に隣接した自然公園。中央森林公園。クラウンドゴルフはもちろん、BBQやサイクリングも気軽に楽しめます。さらに、その上で遊べる飛行機が間近に見えるので、子どもも大人も大興奮! 三景園でゆくり茶室も楽しい! お抹茶を飲んで楽しむ方も、自然を満喫してみよう!

自然の中でバーベキュー! みんなで作って食べて楽しもう♪
家族で友達で、大人気で楽しめるBBQゾーン。まな板、包丁やクーラーボックスなど、便利な道具の貸出(有料)もあるし、地産地消にこだわった食材料(1710円)もあるので、気軽に行けるよ♪
神明鶏もあつよ!!



ミハラッセ大図鑑

vol.08 illust 池田泰子

三原市にある自然公園「中央森林公園」を詳しく解説します。この本を読んだだけで、ミハラッセのことが丸わかり!!

中央森林公園 〓 BBQ、サイクリングの問合せは 〓 〓 〓
〒広島県三原市本郷町上北方1315-343
TEL/0848-86-9101 <http://www.chuoshinrin-koen.or.jp>
三景園管理事務所
〒広島県三原市本郷町暮入寺4-24
TEL/0848-86-9200

クイズ
Q1. 広島の溪谷や景勝地を表現した庭園は〇〇〇。
Q2. 中央森林公園で自然の中を楽しむのはBBQと〇〇〇〇〇。
Q3. 空港全体を一望できるのは、〇〇広場!