

# 長池 ハザードマップ

## 緊急連絡先

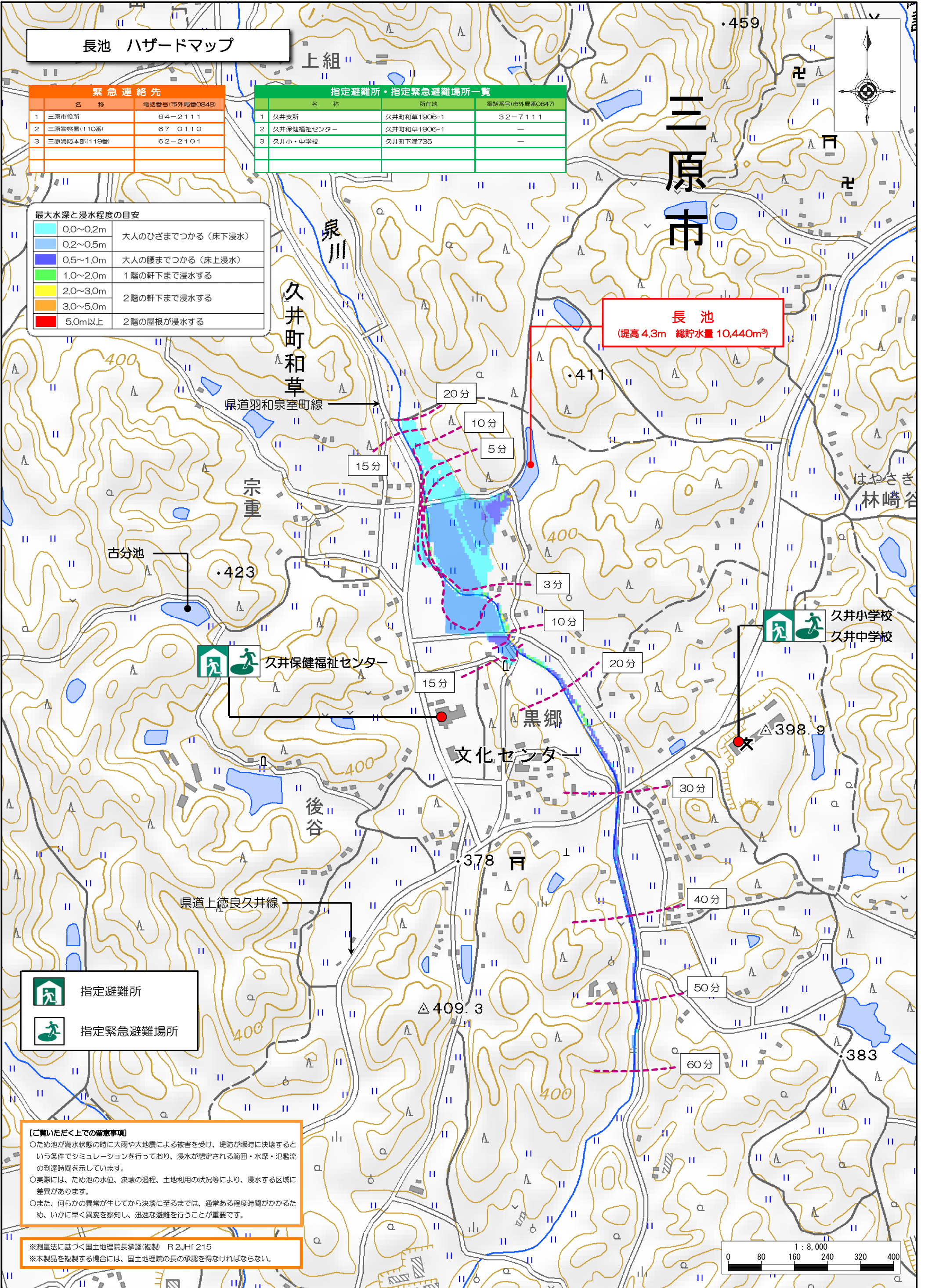
| 名称             | 電話番号(市外局番0848) |
|----------------|----------------|
| 1 三原市役所        | 64-2111        |
| 2 三原警察署(110番)  | 67-0110        |
| 3 三原消防本部(119番) | 62-2101        |

## 指定避難所・指定緊急避難場所一覧

| 名称           | 所在地         | 電話番号(市外局番0847) |
|--------------|-------------|----------------|
| 1 久井支所       | 久井町和草1906-1 | 32-7111        |
| 2 久井保健福祉センター | 久井町和草1906-1 | -              |
| 3 久井小・中学校    | 久井町下津735    | -              |

## 最大水深と浸水程度の目安

|          |                  |
|----------|------------------|
| 0.0~0.2m | 大人のひざまでつかる(床下浸水) |
| 0.2~0.5m | 大人の腰までつかる(床上浸水)  |
| 0.5~1.0m | 1階の軒下まで浸水する      |
| 1.0~2.0m | 2階の軒下まで浸水する      |
| 2.0~3.0m | 3階の軒下まで浸水する      |
| 3.0~5.0m | 2階の屋根が浸水する       |
| 5.0m以上   | 2階の屋根が浸水する       |



指定避難所

指定緊急避難場所

**【ご購入いただく上での留意事項】**

- ため池が満水状態の時に大雨や大地震による被害を受け、堤防が瞬時に決壊するという条件でシミュレーションを行っており、浸水が想定される範囲・水深・氾濫流の到達時間を示しています。
- 実際には、ため池の水位、決壊の過程、土地利用の状況等により、浸水する区域に差異があります。
- また、何らかの異常が生じてから決壊に至るまでは、通常ある程度時間がかかるため、いかに早く異常を察知し、迅速な避難を行うことが重要です。

※測量法に基づく国土地理院長承認(複製) R2JHf 215  
 ※本製品を複製する場合には、国土地理院の長の承認を得なければならない。

