



## あさかぜ保育園子育て支援センターだより

社会福祉法人創造 あさかぜ保育園内地域子育て支援センター

三原市沼田東町片島249-3 TEL60-9288

暖かい春がやってきましたね。

今年度も、感染予防に努めながら楽しい支援センターを行いますのでよろしくお願い致します。

日程	テーマ	対象
5日(火)	「園庭遊び」(2部制) 園庭で身体を動かして遊びましょう!! ※雨天の場合は室内で遊びます。	☆1部:0歳さん ☆2部:1歳以上 各7組程度
7日(木)	『ひよこぐるーぶ 室内遊び』(1部制) 三原市人権文化センター和室 室内遊びを楽しみましょう!!	0歳対象 ☆5組程度
12日(火)	『てがた・あしがた deco』(2部制) 三原市人権文化センター和室 尾道で活躍されている、ベビー&ママ hahaco の前先生にきていただきます。 子どもさんのてがた・あしがたを使ってかわいい作品を作ってもらいましょう!!	☆1部:0歳 ☆2部:1歳以上
14日(木)	『親子ストレッチ』(2部制) 三原市人権文化センター 大会議室 おーちゃんさんと一緒に体を動かして楽しみましょう!!	1歳以上対象 ☆各部7組程度
15日(金)	『シールラリー』やまみ運動公園 (第1駐車場に集合、現地解散) 春の草花に触れながら、のんびり散歩しましょう!! ベビーカーを使用されてもいいですよ♪ ※雨天の場合は中止です。	☆10組程度
20日(水)	『えいごであそぼう』(2部制) 三原市人権文化センター大会議室 Kouiti 先生と一緒にえいごにふれながら遊びませんか?	☆1部:0歳 ☆2部:1歳以上
21日(木)	『制作:こいのぼり作り』(2部制) 三原市人権文化センター 大会議室 親子でこいのぼりを作りましょう!! ご家庭に飾って健やかな成長を願ってくださいね!! 女の子の参加も、お待ちしております!!	☆1部:1歳まで(7組) ☆2部:1歳以上(7組)
25日(月)	『さんぽ』(1部制) 園で集合、解散 園周辺を散歩して春を見つけましょう!! ※あんよが難しいお子さんは、ベビーカーや抱っこひもを使用してくださいね ※雨天の場合は中止です。	☆10組程度
27日(水)	『サーキットあそび』(2部制) 園庭で身体を動かして遊びましょう!! ※雨天の場合は中止です。	☆1部:0歳 ☆2部:1歳以上
28日(木)	『ばんだぐるーぶ』(1部制) 1年を通して活動をします。 場所に慣れにくい、ひと見知り強い、お友だちになじみにくいお子さんなどを対象に少人数でじっくりとかがわっています。	☆3組程度 詳しくは電話でお問い合わせください
28日(木)	『5月の受付』 5月の受付を14時から始めます。電話がかけにくくなりますので、予めご了承ください。	

◎コロナ感染予防の為、部屋の換気や消毒など行い対策をしていますのでご協力をよろしくお願いいたします。

◎2部制で行うイベントもあります。記入する書類がありますので開始時間より少し早めにいらしてください。

1部:10:00~10:30 2部:11:00~11:30

◎それぞれのイベント時には、親子共に水分補給のできるものを持参してください。

◎イベント予約・・・3月23日(水)10時より電話で受付

## 【オンラインについて】



コロナ感染が心配で、あまり外出したくないな…。でも、子育ての悩みを誰かに聞いて欲しい！！と、思っている方！！ぜひ、この『オンライン』を利用してください。

1 対1でのオンラインも可能ですので、メールに【個別希望】とひとこと添えてください。

1. 申し込み先のメールアドレス

qqqh7kw9k@aioros.ocn.ne.jp あさかぜ保育園

- ・件名 「オンラインおしゃべり広場」申込希望
- ・内容 ①名前 ②お子さんの名前とお誕生日 ③連絡先電話番号 ④希望参加日

2. 申し込み

**3月23日（水）より メールで申し込みください。**

メールの件名には『オンライン申し込み』でお願い致します。

\*申し込みが定員を超えるとお断りすることになります。

\*1回の参加人数が限られていますので、予めご了承ください。

3. 招待メールは 参加日前日15時までに送信します。

4. 準備物：PC・タブレット・スマホなど

Zoomで音声・ビデオのやりとりのできる機器（Wi-Fi環境下での使用をお勧めします）

### 園庭・室内開放について

内容：園庭開放・室内開放

時間：園庭開放（ 9：30～11：30）

（15：00～16：00）

室内開放（15：00～16：00）

定員：5組（申し込みが必要です）

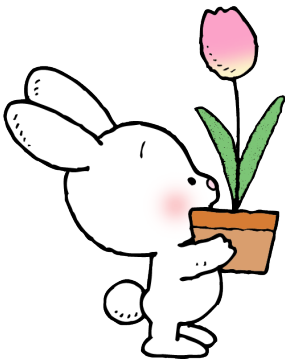
申込：当日9：00～10：00

電話で申し込みをしてください。

その際、名前・電話番号などをお聞きます。

電話番号：60-9288

※園の行事などの都合により、開放していない日もありますので予めご了承ください。



### 利用のお願い（感染拡大防止）

☆体調管理：発熱・かぜ症状があるときは利用出来ません。

☆3密の回避：密集しないように、人数制限を設けています。

☆咳エチケット：マスクの着用をお願いします。

☆手洗い：利用開始前後に手洗いまたは手指消毒を必ずお願いします。

☆人との間隔：できるだけ2メートル（最低1メートル）間隔をとりましょう。

☆会話：真正面にならない。大声での発声、接近した会話をしないよう  
ご協力ください。

☆ゴミについて：ゴミの持ち帰りをお願いします。鼻汁・唾液などがついたゴミは  
ビニール袋に入れ密閉して縛り持ち帰りましょう。