

工 事 番 号							
設計年度	令和3年度		河川災害復旧工事（普通河川小梨川） 災害復旧事業 三原市本郷町南方				
施工月日	令和	年 月 日					
施工方法	請 負						
工事期間							
工 事 概 要			起 工 理 由				
施工延長 L = 16.5m 土工 一式 コンクリートブロック積工 A=46.0m ² 小口止工 N=4箇所 仮設工 一式							



仕 様 書

特記仕様書

第1章 総則

第1節 適用

- 1 本特記仕様書は、三原市本郷町南方 河川災害復旧工事（普通河川小梨川）に適用する。
- 2 本特記仕様書に記載のない事項については、次によるものとする。
 - ・土木工事共通仕様書 令和3年8月 広島版※土木工事共通仕様書は「広島県の調達情報」に掲載している。（<https://chotatsu.pref.hiroshima.lg.jp/>）
 - ・その他関連規格類

第2節 情報共有システム

- 1 本工事は、受発注者間の情報を電子的に交換・共有することにより、業務の効率化を図る情報共有システムの対象である。なお、運用にあたっては「広島県工事中情報共有システム運用ガイドライン」（以下「ガイドライン」という。）に基づき実施すること。
- 2 本工事で使用する情報共有システムは次とする。
広島県工事中情報共有システム
<https://chotatsu.pref.hiroshima.lg.jp/asp/index.html>
- 3 監督員及び受注者が使用する情報共有サービスのサービス提供者（以下「サービス提供者」という。）との契約は、受注者が行い、利用料を支払うものとする。
- 4 なお、工事完成時については、提出する必要がある工事成果品を電子納品すること。また、試行期間中は工事検査を紙媒体で受検することから、受注者は、工事成果品1部を紙媒体により提出すること。
- 5 受注者は、監督員及びサービス提供者から技術上の問題点を把握、利用にあたっての評価を行うためアンケート等を求められた場合、協力しなければならない。

第2章 施工条件

第1節 用地

- 1 原形復旧とする。

第2節 施工時間（施工に際しては地元調整を十分に行ったうえで作業を進めること。）

- 1 施工時間 8:00～17:00（作業可能時間）

第3節 安全対策

1 保安施設

工事標示板 現道工事における保安施設のうち、「工事標示板」の標準様式については、土木工事共通仕様書のとおりとすること。
工事情報看板等 路上工事に関する情報を歩行者や工事現場周辺の住民に周知するため、工事情報看板及び工事説明看板を設置すること。標準様式は土木工事共通仕様書のとおりとすること。

第3章 設計金額

第1節 排出ガス対策型建設機械の使用促進

土木工事共通仕様書（令和3年8月 広島版）『1-1-1-31 環境対策』で使用を義務付けている排出ガス対策型建設機械においては、排出ガス対策型（第2次基準値）以上の建設機械の使用に努めること。

なお、使用する排出ガス対策型建設機械について、基準値による設計変更は行わない。

第4章 工事保険等

1 工事保険等

受注者は、本工事において第三者に与えた損害を補填する保険又はその他必要とする建設工事に関連する保険等に加入しなければならない。また、加入した保険等については、保険証券の写し（保険以外の場合はそれに代わるもの）を監督員に提出すること。なお、加入に必要な保険料等は、設計で現場管理費に見込んである。

2 法定外の労災保険の付保

- (1) 受注者は、本工事に従事する者の業務上の負傷等に対する補償に必要な金額を担保するための保険契約（以下「法定外の労災保険」という。）を付保しなければならない。
- (2) 受注者は、建設工事請負契約約款第54条に基づき、法定外の労災保険契約を締結したときは、その証券またはこれに代わるものを速やかに監督員に提示しなければならない。
- (3) 法定外の労災保険は、政府の労働災害補償保険とは別に上乘せ給付等を行うことを目的とするものであり、（公財）建設業福祉共済団、（一社）建設業労災互助会、全日本火災共済協同組合連合会、（一社）全国労働保険事務組合連合会又は保険会社との間で、労働者災害補償保険法に基づいて契約を締結しているものとする。

第5章 その他

本特記仕様書及び設計図書に明示していない事項、または、その内容に疑義が生じた場合は、監督員の指示を受けること。

工事数量総括表

費目・工種明細など	規格1・規格2	単位	数量	備考
本工事費				
築堤・護岸		式	1	レベル1
河川土工		式	1	レベル2
掘削工		式	1	レベル3
掘削	土砂 上記以外(小規模) 障害無	m3	30	レベル4
法面整形工		式	1	レベル3
法面整形(切土部)	現場制約無し レキ質土,砂及び砂質土,粘性土	m2	40	レベル4
残土処理工		式	1	レベル3
法覆護岸工		式	1	レベル2
作業土工		式	1	レベル3
Coブロック工(Coブロック積)		式	1	レベル3
コンクリートブロック基礎	18-8-40BB	m	9	レベル4
コンクリートブロック積	粗面ブロック	m2	46	レベル4
胴込・裏込材(砕石)	RC-40	m3	21	レベル4
岩着基礎	18-8-40BB	m	7	レベル4
天端コンクリート	18-8-40BB	m3	2	レベル4
埋戻コンクリート	18-8-40BB	m3	1	レベル4
小口止コンクリート	18-8-40BB	箇所	4	レベル4

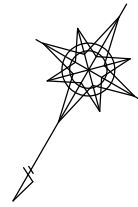
工事数量総括表

費目・工種明細など	規格1・規格2	単位	数量	備考
雑工		式	1	レベル2
石積(張)工		式	1	レベル3
石積	雑割石	m2	2	レベル4
胴込・裏込コンクリート	18-8-40BB	m3	0.3	レベル4
Coブロック工(Coブロック積)		式	1	レベル3
コンクリートブロック積	粗面ブロック	m2	11	レベル4
胴込・裏込材(砕石)	RC-40	m3	5	レベル4
構造物取壊し工		式	1	レベル3
コンクリート取壊し運搬処理	既設ブロック 機械施工	m3	3	レベル4
仮設工		式	1	レベル2
土留・仮締切工		式	1	レベル3
濁水防止工		式	1	レベル3
水替工		式	1	レベル3
** 直接工事費 **				
共通仮設費率分				
** 共通仮設費計 **				
** 純工事費 **				
現場管理費				

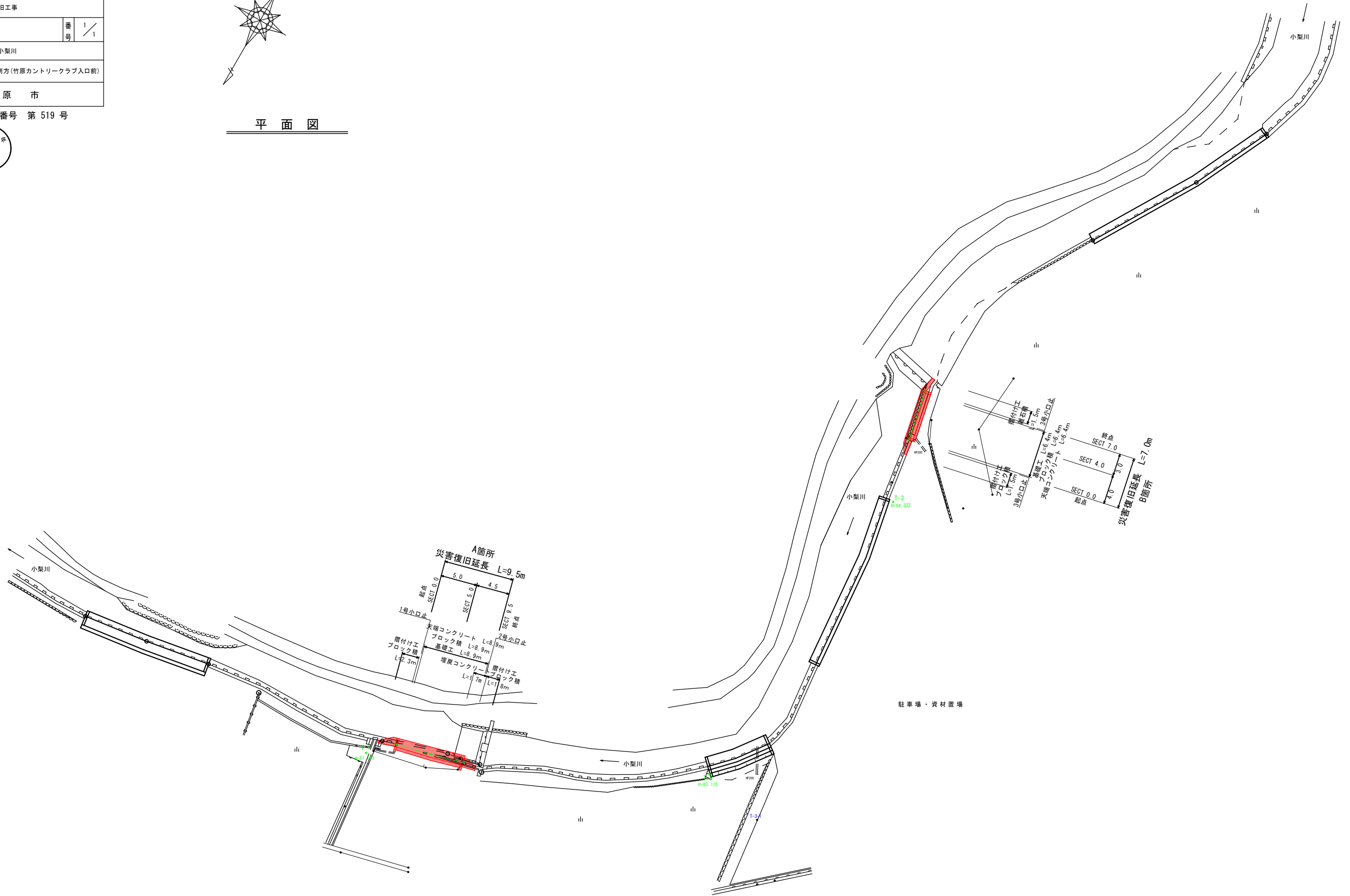
工事数量総括表

費目・工種明細など	規格1・規格2	単位	数量	備考
工事原価				
一般管理費率分				
契約保証費				
一般管理費計				
工事価格				
消費税相当額				
工事費計				
契約保証費計				

図面番号	1/4	縮尺	1:250
工程	河川災害復旧工事		
種別	平面図	番号	1/1
路線名	普通河川 小梨川		
工事箇所	三原市本郷町南方(竹原カントリークラブ入口前)		
三原市			
工事番号 第519号			



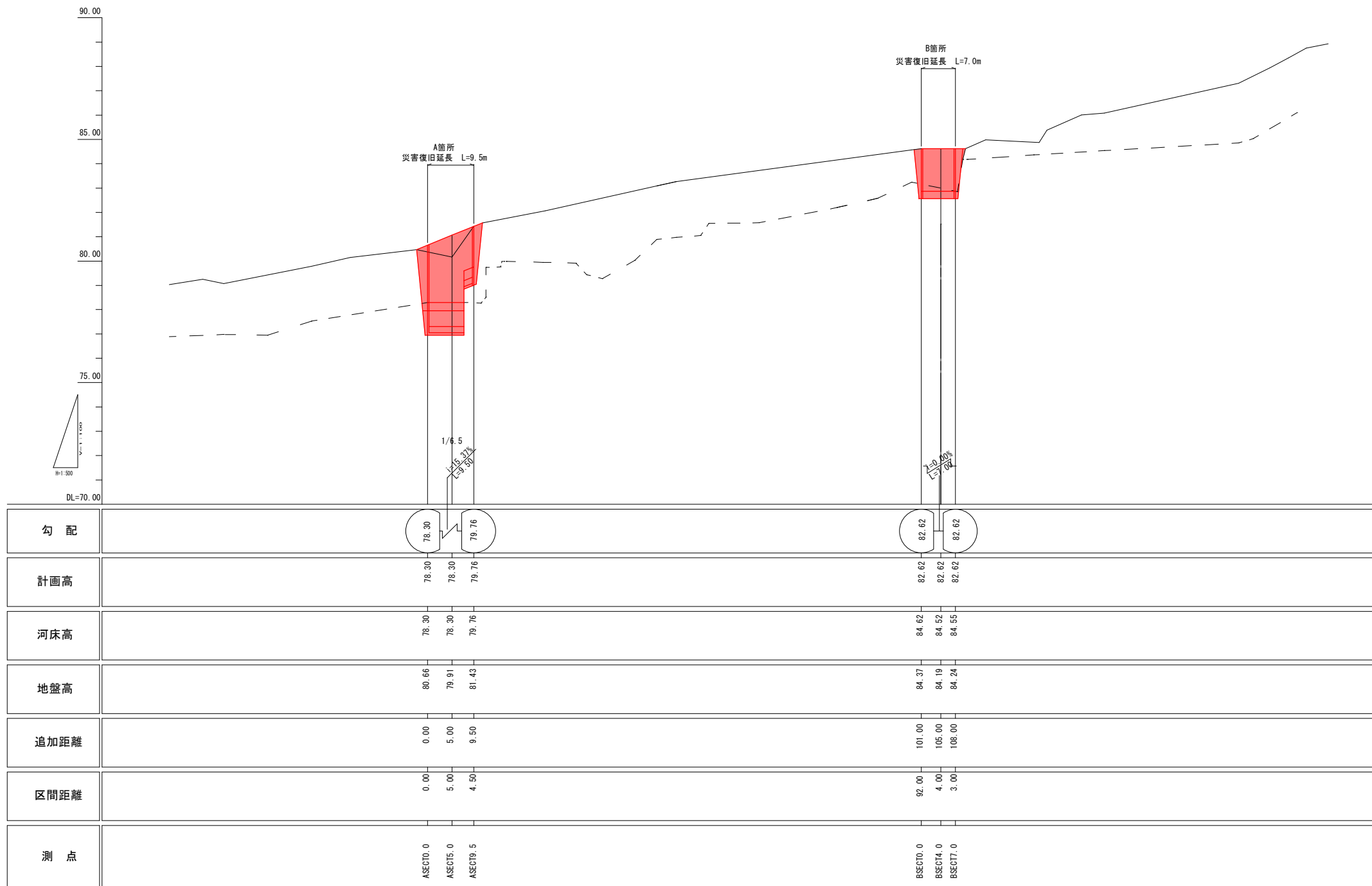
平面図



図面番号	2/4	縮尺	図示
工程	河川災害復旧工事		
種別	縦断面	番号	1/1
路線名	普通河川 小梨川		
工事箇所	三原市本郷町南方(竹原カントリークラブ入口前)		
三原市			

工事番号 第 519 号

縦断面図 S=1:100

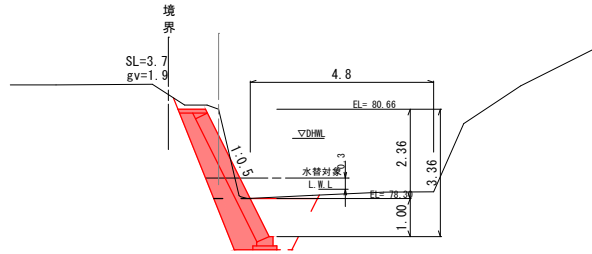


図面番号	3/4	縮尺	1:100
工程	河川災害復旧工事		
種別	横断図	番号	1/1
路線名	普通河川 小梨川		
工事箇所	三原市本郷町南方(竹原カントリークラブ入口前)		
三原市			
工事番号 第 519 号			



A 箇所

SECT. 0.0
GH=80.66
FH=80.66

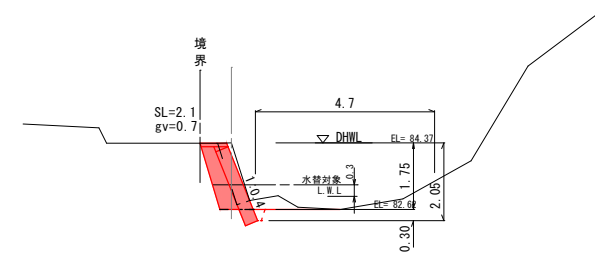


DL=75.00

C=2.3 (水替対象数量)
E=2.9 SL'=1.7
Fu=1.5 gv'=1.1
L=4.0

B 箇所

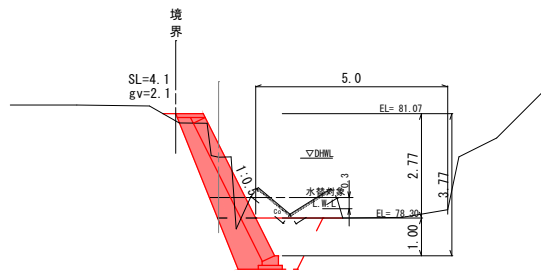
SECT. 0.0
GH=84.37
FH=84.37



DL=80.00

C=1.2 (水替対象数量)
C(Co)=0.6 SL'=1.0
L=1.8 gv'=0.3
E(軟II)=-0.2 Fu=-

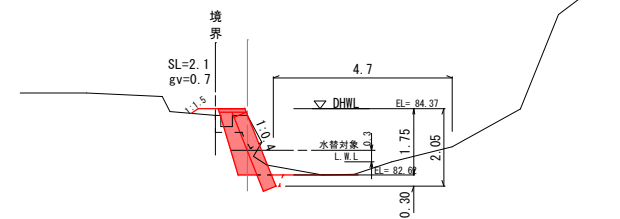
SECT. 5.0
GH=79.91
FH=81.07



DL=75.00

C=2.3 (水替対象数量)
C(Co)=0.7 SL'=1.7
E=2.9 gv'=1.2
Fu=1.5 L=4.2

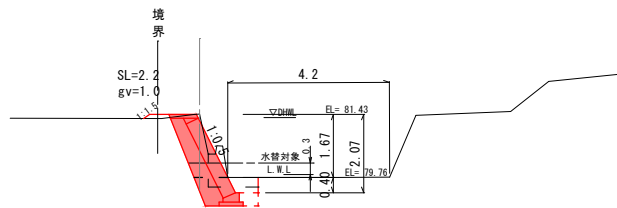
SECT. 4.0
GH=84.19
FH=84.37



DL=80.00

C=0.9 (水替対象数量)
C(Co)=0.5 SL'=1.0
L=1.2 gv'=0.3
E(軟II)=-0.2 Fu=-

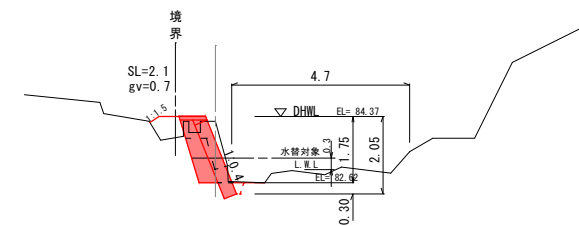
SECT. 9.5
GH=81.43
FH=81.43



DL=75.00

C=1.0 (水替対象数量)
C(Co)=0.7 SL'=0.9
E=0.8 gv'=0.6
Fu=0.2 L=2.5

SECT. 7.0
GH=84.24
FH=84.37



DL=80.00

C=0.7 (水替対象数量)
C(Co)=0.6 SL'=1.0
L=1.2 gv'=0.3
E(軟II)=-0.2 Fu=-

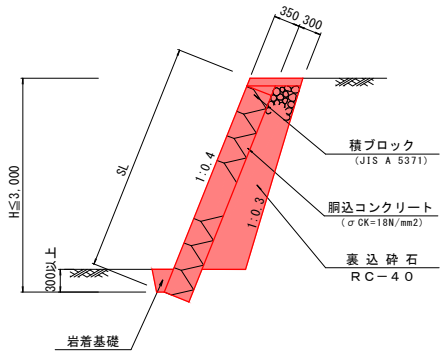
図面番号	4/4	縮尺	図示
工程	河川災害復旧工事		
種別	設計図	番号	1/1
路線名	普通河川 小梨川		
工事箇所	三原市本郷町南方(竹原カントリークラブ入口前)		
三原市			

工事番号 第519号

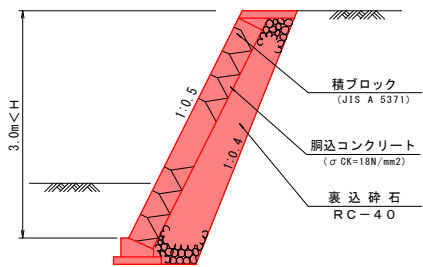


構造図

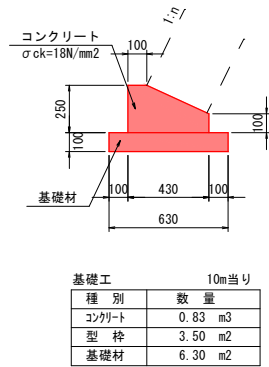
ブロック積護岸
S=1:50
(盛土:1.5m<H≤3.0m)



ブロック積護岸
S=1:50
(盛土:3.0m<H)

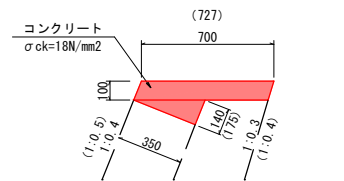


基礎工
S=1:20



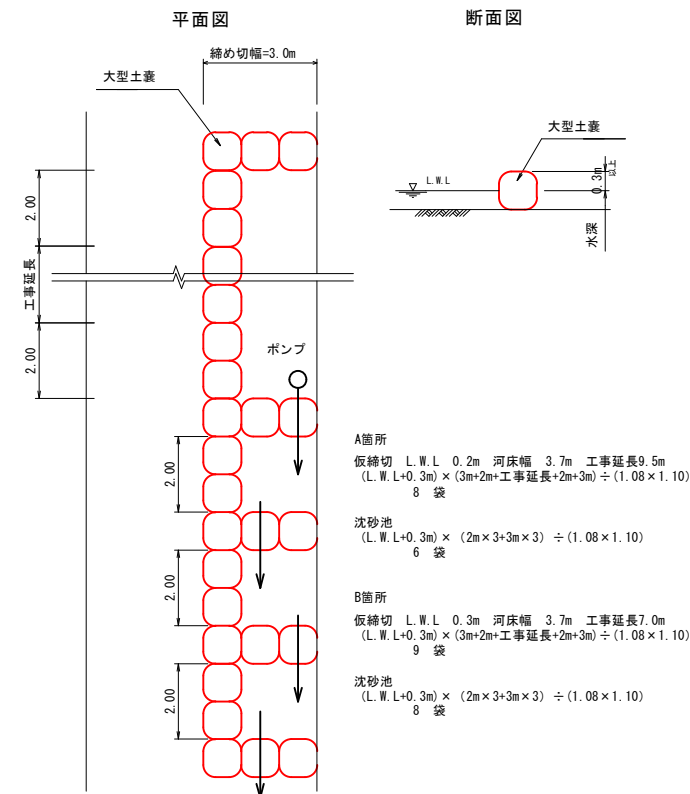
種別	数量
コンクリート	0.83 m ³
型枠	3.50 m ²
基礎材	6.30 m ²

天端コンクリート工
S=1:30



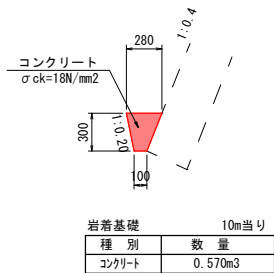
種別	数量
コンクリート	0.945 m ³
型枠	1.04 m ²
化粧型枠	1.08 m ²

仮締切工・濁水処理工
S=1:100



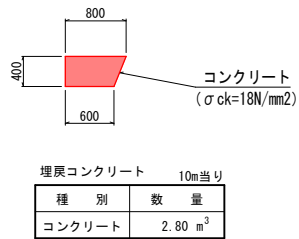
- A箇所
仮締切 L.W.L. 0.2m 河床幅 3.7m 工事延長9.5m
(L.W.L.+0.3m) × (3m+2m+工事延長+2m+3m) ÷ (1.08 × 1.10)
8袋
- 沈砂池
(L.W.L.+0.3m) × (2m × 3+3m × 3) ÷ (1.08 × 1.10)
6袋
- B箇所
仮締切 L.W.L. 0.3m 河床幅 3.7m 工事延長7.0m
(L.W.L.+0.3m) × (3m+2m+工事延長+2m+3m) ÷ (1.08 × 1.10)
9袋
- 沈砂池
(L.W.L.+0.3m) × (2m × 3+3m × 3) ÷ (1.08 × 1.10)
8袋

岩着基礎
軟岩Ⅱ S=1:30



種別	数量
コンクリート	0.570m ³

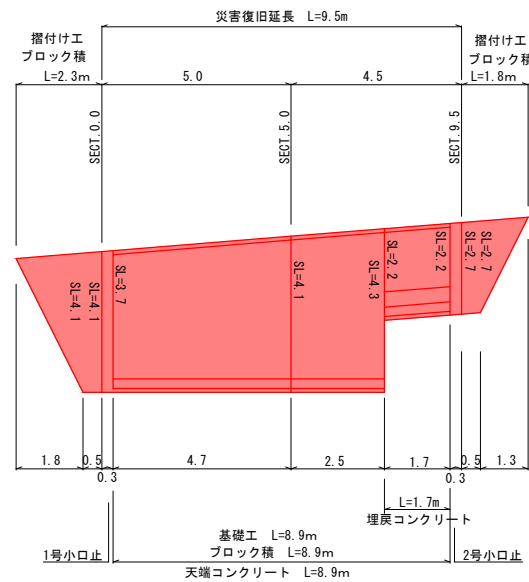
埋戻コンクリート
S=1:50



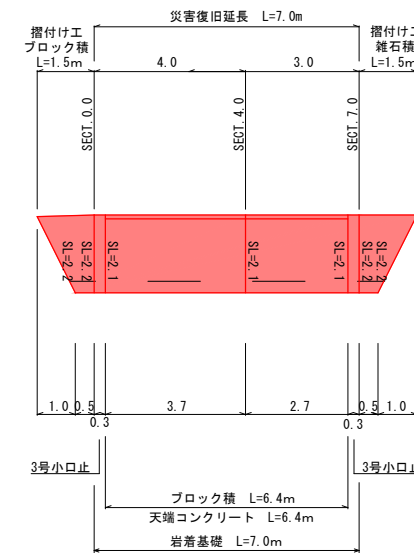
種別	数量
コンクリート	2.80 m ³

展開図

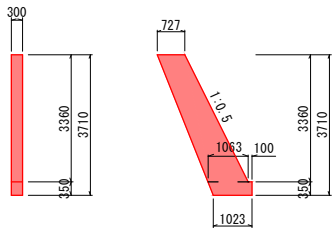
A箇所



B箇所

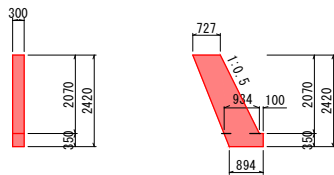


1号小口止
S=1:100



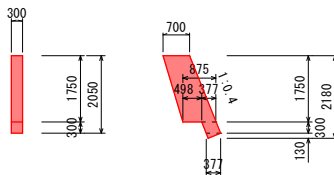
側面面積	数量
$(0.727+1.023) \times 1/2 \times 3.360 + (1.163+1.023) \times 1/2 \times 0.350 =$	3.390m ²
コンクリート $\sigma_{ck}=18N/mm^2$	3.390 × 0.300 = 1.02m ³
型枠 一般	0.300 × 0.350 + 3.390 × 2 = 6.88m ²
型枠 化粧	0.300 × 3.360 × 1.118 = 1.09m ²

2号小口止
S=1:100



側面面積	数量
$(0.727+0.894) \times 1/2 \times 2.070 + (1.024+0.894) \times 1/2 \times 0.350 =$	2.057m ²
コンクリート $\sigma_{ck}=18N/mm^2$	2.057 × 0.300 = 0.62m ³
型枠 一般	0.300 × 0.350 + 2.057 × 2 = 4.22m ²
型枠 化粧	0.300 × 2.07 × 1.118 = 0.67m ²

3号小口止
S=1:100



側面面積	数量
$(0.700+0.875) \times 1/2 \times 1.750 + (0.377+0.377) \times 1/2 \times 0.300 + 0.377 \times 2 \times 0.13 =$	1.516m ²
コンクリート $\sigma_{ck}=18N/mm^2$	1.516 × 0.300 = 0.45m ³
型枠 一般	1.516 × 2 + 0.300 × 0.300 × 1.077 = 3.13m ²
型枠 化粧	1.750 × 0.300 × 1.077 = 0.57m ²

参考資料

河川災害復旧工事（普通河川小梨川）

三原市本郷町南方

総括情報表

変更回数 適用単価地区 単価適用日 諸経費体系	0 65 三原市(本郷) 00-04.01.01(0) 1 公共(一般)	凡例 Co … コンクリート As … アスファルト DT … ダンプトラック BH … バックホウ CC … クローラクレーン TC … トラッククレーン RTC… ラフテレーンクレーン
	当世代 01 河川工事 00 補正なし 00 補正なし 00 補正なし 00 補正なし 00 補正なし 00 補正なし 00 補正なし 00 通常工事 0% 00 補正無し 01 金銭的保証(0.04%)	前世代
建設技能労働者や交通誘導員等の現場労働者にかかる経費として、労務費のほか各種経費（法定福利費の事業者負担額，労務管理費，安全訓練等に要する費用等）が必要であり，本積算ではこれらを現場管理費等の一部として率計上している。		

本工事費 内訳表

費目・工種・施工名称など	数量	単位	単価	金額	備考
本工事費					X1000
築堤・護岸					Y1A01 レベル1
	1	式			
河川土工					Y1A0101 レベル2
	1	式			
掘削工					Y1A010101 レベル3
	1	式			
掘削 土砂 上記以外(小規模) 障害無					Y1A01010101 レベル4
	30	m3			
掘削 土砂 上記以外(小規模) 標準					SPK21040001 00
	30	m3			単第0 -0001 表
法面整形工					Y1A010106 レベル3
	1	式			
法面整形(切土部) 現場制約無し レキ質土,砂及び砂質土,粘性土					Y1A01010601 レベル4
	40	m2			
法面整形 切土部 現場制約無し レキ質土,砂及び砂質土,粘性土					SPK21040024 00
	40	m2			単第0 -0002 表

本工事費 内訳表

費目・工種・施工名称など	数量	単位	単価	金額	備考
残土処理工					Y1A010108 レベル3
	1	式			
土砂等運搬 小規模 土砂(岩塊・玉石混り土含む)					Y1A01010802 レベル4
	60	m3			
土砂等運搬 小規模 土砂(岩塊・玉石混り土含む) DID区間無し 距離1.0km以下(0.2km超)					SPK21040002 00
	60	m3			単第0 -0003 表
残土等処分					Y1A01010803 レベル4
	60	m3			
【直接工事費に含まれる処分費等】					#0041
受入費 砂・砂質土・礫質土					F000000002 00
	60	m3			
土砂等運搬 小規模 土砂(岩塊・玉石混り土含む)					Y1A01010802 レベル4
	1	m3			
土砂等運搬 標準 軟岩 DID区間無し 距離10.0km以下(7.5km超)					SPK21040002 00
	1	m3			単第0 -0004 表
残土等処分					Y1A01010803 レベル4
	1	m3			

本工事費 内訳表

費目・工種・施工名称など 【直接工事費に含まれる処分費等】	数量	単位	単価	金額	備考
					#0041
受入費 軟岩	1	m3			F0000000005 00
法覆護岸工	1	式			Y1A0107 レベル2
作業土工	1	式			Y1A010701 レベル3
床掘り(掘削) 土砂	20	m3			Y1A01070101 レベル4
掘削 土砂 上記以外(小規模) 標準	20	m3			SPK21040001 00 単第0 -0001 表
床掘り(掘削) 軟岩	1	m3			Y1A01070101 レベル4
掘削 軟岩 オープンカット 障害無し 1,000m3未満	1	m3			SPK21040001 00 単第0 -0005 表
埋戻し 土砂	10	m3			Y1A01070103 レベル4

本工事費 内訳表

費目・工種・施工名称など	数量	単位	単価	金額	備考
埋戻し 土砂 上記以外(小規模)	10	m3			SPK21040019 00 単第0 -0006 表
Coブロック工(Coブロック積)	1	式			Y1A010703 レベル3
コンクリートブロック基礎 18-8-40BB	9	m			Y1A01070301 レベル4
現場打基礎コンクリート 18-8-40BB 基礎砕石有り	0.7	m3			SPK21040048 00 単第0 -0007 表
コンクリートブロック積 粗面ブロック	46	m2			Y1A01070305 レベル4
コンクリートブロック積工(練積) 粗面ブロック 18-8-40BB	46	m2			SDT00039 00 単第0 -0008 表
胴込・裏込材(砕石) RC-40	21	m3			Y1A01070308 レベル4
胴込・裏込材(砕石) 間知・平・連節・緑化ブロック RC-40	21	m3			SPK21040044 00 単第0 -0009 表
岩着基礎 18-8-40BB	7	m			Y1A01070304 レベル4

本工事費 内訳表

費目・工種・施工名称など	数量	単位	単価	金額	備考
埋戻コンクリート 無筋・鉄筋構造物 18-8-40BB バックホウ(クレーン機能付)打設	0.4	m3			SPK21040140 00 単第0 -0010 表
天端コンクリート 18-8-40BB	2	m3			Y1A01070313レベル4
天端コンクリート 18-8-40BB 一般養生	2	m3			SPK21040049 00 単第0 -0011 表
埋戻コンクリート 18-8-40BB	1	m3			Y1A01070304レベル4
コンクリート 無筋・鉄筋構造物 18-8-40BB バックホウ(クレーン機能付)打設	1	m3			SPK21040140 00 単第0 -0012 表
小口止コンクリート 18-8-40BB	4	箇所			Y1A01070314レベル4
1号小口止工	1	箇所			V0001 00 単第0 -0013 表
2号小口止工	1	箇所			V0002 00 単第0 -0017 表
3号小口止工	2	箇所			V0003 00 単第0 -0018 表

本工事費 内訳表

費目・工種・施工名称など	数量	単位	単価	金額	備考
雑工					Y1A0107 レベル2
石積(張)工	1	式			Y1A010711 レベル3
石積 雑割石	1	式			Y1A01071105 レベル4
石積(張) 積工 練石 雑割石	2	m2			SPK21040054 00
洞込・裏込コンクリート 18-8-40BB	2	m2			単第0 -0019 表 Y1A01071107 レベル4
洞込・裏込コンクリート_石積(張) 積工 18-8-40BB	0.3	m3			SPK21040056 00
Coブロック工(Coブロック積)	0.3	m3			単第0 -0020 表 Y1A010703 レベル3
コンクリートブロック積 粗面ブロック	1	式			Y1A01070305 レベル4
コンクリートブロック積工(練積) 粗面ブロック 18-8-40BB	11	m2			SDT00039 00
	11	m2			単第0 -0008 表

本工事費 内訳表

費目・工種・施工名称など	数量	単位	単価	金額	備考
胴込・裏込材(砕石) RC-40	5	m3			Y1A01070308 レベル4
胴込・裏込材(砕石) 間知・平・連節・緑化ブロック RC-40	5	m3			SPK21040044 00 単第0 -0009 表
構造物取壊し工	1	式			Y1A011406 レベル3
コンクリート取壊し運搬処理 既設ブロック 機械施工	3	m3			Y1A01140614 レベル4
構造物とりこわし工(無筋構造物) 機械施工	3	m3			SDT00031 00 単第0 -0021 表
殻運搬 Co(無筋)構造物とりこわし DID区間有り 運搬距離10.9km以下(8.0km超)	3	m3			SPK21040138 00 単第0 -0022 表
【直接工事費に含まれる処分費等】					#0041
Co殻処分費	7	t			F0000000003 00
仮設工	1	式			Y1A0115 レベル2

本工事費 内訳表

費目・工種・施工名称など	数量	単位	単価	金額	備考
土留・仮締切工					Y1A011504 レベル3
	1	式			
土のう（仮締切）					Y1A01150419レベル4
	9	袋			
大型土のう製作・設置(BH設置)					SHD10003 00
	9	袋			単第0 -0023 表
大型土のう設置 作業半径 6m以下					SHD10009 00
	8	袋			単第0 -0025 表
大型土のう撤去 作業半径 6m以下					SHD10011 00
	17	袋			単第0 -0027 表
濁水防止工					Y1A011504 レベル3
	1	式			
土のう（濁水処理）					Y1A01150419レベル4
	9	袋			
大型土のう製作・設置(BH設置)					SHD10003 00
	9	袋			単第0 -0023 表
大型土のう設置 作業半径 6m以下					SHD10009 00
	5	袋			単第0 -0025 表

本工事費 内訳表

費目・工種・施工名称など	数量	単位	単価	金額	備考
大型土のう撤去 作業半径 6m以下	14	袋			SHD10011 00 単第0 -0027 表
水替工	1	式			Y1A011506 レベル3
ポンプ排水 排水量 0以上40未満 (m3/h) 作業時排水	5	日			Y1A01150601 レベル4
ポンプ設置・撤去	2	箇所			SHD10037 00 単第0 -0029 表
ポンプ運転 排水量 0以上40未満 (m3/h) 作業時排水	5	日			S1050031 00 単第0 -0031 表
** 直接工事費 ** #0020計=支給品等(材料),無償貸付					
共通仮設費率分					Z0019
計算情報..... 対象額..... 率.....					
** 共通仮設費計 **					

本工事費 内訳表

費目・工種・施工名称など	数量	単位	単価	金額	備考
** 純工事費 **					
現場管理費 計算情報..... 対象額..... 率.....					
** 工事原価 **					
一般管理費率分 計算情報..... 対象額..... 率.....					前払補正率...
契約保証費 計算情報..... 対象額..... 率.....					当初請対額 当初対象額
一般管理費計					
** 工事価格 **					
** 消費税相当額 ** 計算情報..... 対象額..... 率.....					
** 工事費計 **					

本工事費 内訳表

費目・工種・施工名称など	数量	単位	単価	金額	備考
** 契約保証費計 **					

施工単価表

掘削

SPK21040001

単第0 -0001 表

土砂 上記以外(小規模)

標準

1

m3 当り

機械構成比: 30.15% 労務構成比:

58.62%

材料構成比: 11.23%

市場単価構成比: 0.00%

標準単価:

1,114.80000

代表機劣材規格(積算地区)	構成比	単価(積算地区)	代表機劣材規格(東京地区)	単価(東京地区)	備考
バックホウ(クローラ型) 標準型・排2 山積0.28/平積0.2m3	30.15%		バックホウ(クローラ型) 標準型・排2 山積0.28/平積0.2m3		MTPC00062 MTPT00062
運転手(特殊)	58.62%		運転手(特殊)		RTPC00006 RTPT00006
軽油 パトロール給油,2~4KL積載車給油	11.23%		軽油1.2号パトロール給油		TTPC00013 TTPT00013
積算単価			積算単価		EP001
A=1 土砂 F=7 標準			B=5 上記以外(小規模)		

施工単価表

法面整形
切土部 現場制約無し

SPK21040024

単第0 -0002 表

レキ質土,砂及び砂質土,粘性土

1

m2 当り

機械構成比: 10.84% 労務構成比:

79.28% 材料構成比: 9.88%

市場単価構成比: 0.00%

標準単価:

783.41000

代表機材規格(積算地区)	構成比	単価(積算地区)	代表機材規格(東京地区)	単価(東京地区)	備考
<賃>バックホウ(クローラ型) 山積0.8m3(平積0.6) 排出ガス対策型(第1,2,3次基準値)低騒音	10.84%		バックホウ クローラ型 山積0.8m3(平積0.6m3)		KTPC00018 KTPT00018
普通作業員	38.44%		普通作業員		RTPC00002 RTPT00002
運転手(特殊)	21.93%		運転手(特殊)		RTPC00006 RTPT00006
土木一般世話役	18.91%		土木一般世話役		RTPC00009 RTPT00009
軽油 パトロール給油,2~4KL積載車給油	9.88%		軽油1.2号パトロール給油		TTPC00013 TTPT00013
積算単価			積算単価		EP001
A=2 切土部 D=2 レキ質土,砂及び砂質土,粘性土			C=2 現場制約無し E=1 -(全ての費用)		

施工単価表

土砂等運搬

SPK21040002

単第0 -0003 表

小規模 土砂(岩塊・玉石混り土含む)

DID区間無し 距離1.0km以下(0.2km超)

1

m3 当り

機械構成比: 25.95% 労務構成比:

61.91% 材料構成比: 12.14%

市場単価構成比: 0.00%

標準単価:

811.85000

代表機劣材規格(積算地区)	構成比	単価(積算地区)	代表機劣材規格(東京地区)	単価(東京地区)	備考
ダンプトラック[オンロード・ディーゼル] 4t積級 (タイヤ損耗費及び補修費(良好)を含む)	25.95%		ダンプトラック[オンロード・ディーゼル] 4t積級 (タイヤ損耗費及び補修費(良好)を含む)		MTPC00017T1 MTPT00017T1
運転手(一般)	61.91%		運転手(一般)		RTPC00007 RTPT00007
軽油 パトロール給油,2~4KL積載車給油	12.14%		軽油1.2号パトロール給油		TTPC00013 TTPT00013
積算単価			積算単価		EP001
A=2 小規模 C=1 土砂(岩塊・玉石混り土含む) F=2 距離1.0km以下(0.2km超)			B=5 バックホウ山積0.28m3(平積0.2m3) D=1 DID区間無し		

施工単価表

土砂等運搬

SPK21040002

単第0 -0004 表

標準 軟岩

DID区間無し 距離10.0km以下(7.5km超)

1

m3 当り

機械構成比: 47.38% 労務構成比:

37.64% 材料構成比: 14.98% 市場単価構成比: 0.00%

標準単価:

2,019.60000

代表機劣材規格(積算地区)	構成比	単価(積算地区)	代表機劣材規格(東京地区)	単価(東京地区)	備考
ダンプトラック[オンロード・ディーゼル] 10t積級 (タイヤ損耗費及び補修費(良好)を含む)	47.38%		ダンプトラック[オンロード・ディーゼル] 10t積級 (タイヤ損耗費及び補修費(良好)を含む)		MTPC00018T1 MTPT00018T1
運転手(一般)	37.64%		運転手(一般)		RTPC00007 RTPT00007
軽油 パトロール給油,2~4KL積載車給油	14.98%		軽油1.2号パトロール給油		TTPC00013 TTPT00013
積算単価			積算単価		EP001
A=1 標準 C=2 軟岩 F=40 距離10.0km以下(7.5km超)			B=3 バックホウ山積0.45m3(平積0.35m3) D=1 DID区間無し		

施工単価表

掘削
軟岩 オープンカット

SPK21040001

単第0 -0005 表

障害無し 1,000m3未満

1

m3 当り

機械構成比: 55.27% 労務構成比:

30.04%

材料構成比: 14.69%

市場単価構成比: 0.00%

標準単価:

1,456.00000

代表機劣材規格(積算地区)	構成比	単価(積算地区)	代表機劣材規格(東京地区)	単価(東京地区)	備考
バックホウ(クローラ型) 標準型・超低騒音型・排3 山積0.8/平積0.6m3	34.25%		バックホウ(クローラ型) 標準型・超低騒音型・排3 山積0.8/平積0.6m3		MTPC00128 MTPT00128
大型ブレーカ(ベースマシン含まず) 油圧式 質量1300kg級	17.41%		大型ブレーカ(ベースマシン含まず) 油圧式 質量1300kg級		MTPC00039 MTPT00039
その他(機械)			その他(機械)		EK009
運転手(特殊)	28.08%		運転手(特殊)		RTPC00006 RTPT00006
その他(労務)			その他(労務)		ER009
軽油 パトロール給油,2~4KL積載車給油	13.73%		軽油1.2号パトロール給油		TTPC00013 TTPT00013
その他(材料)			その他(材料)		EZ009
積算単価			積算単価		EP001
A=3 軟岩 E=1 障害無し H=1 破砕片除去無し			B=1 オープンカット F=9 1,000m3未満 I=1 集積押土無し		

施工単価表

掘削

SPK21040001

単第0 -0005 表

軟岩 オープンカット

障害無し 1,000m3未満

1

m3 当り

機械構成比: 55.27%

労務構成比:

30.04%

材料構成比: 14.69%

市場単価構成比: 0.00%

標準単価:

1,456.00000

代表機劣材規格(積算地区)	構成比	単価(積算地区)	代表機劣材規格(東京地区)	単価(東京地区)	備考

施工単価表

埋戻し
土砂

SPK21040019

単第0 -0006 表

機械構成比: 10.59% 労務構成比:

上記以外(小規模)

85.50% 材料構成比: 3.91%

市場単価構成比: 0.00%

1
標準単価:

m3 当り
3,520.00000

代表機労材規格(積算地区)	構成比	単価(積算地区)	代表機労材規格(東京地区)	単価(東京地区)	備考
バックホウ(クローラ型) 後方超小旋回型・排2 山積0.28/平積0.2m3	9.94%		バックホウ(クローラ型) 後方超小旋回型・排2 山積0.28/平積0.2m3		MTPC00083 MTPT00083
タンバ及びランマ タンバ及びランマ 質量60~80kg	0.65%		タンバ及びランマ タンバ及びランマ 質量60~80kg		MTPC00048 MTPT00048
普通作業員	48.90%		普通作業員		RTPC00002 RTPT00002
特殊作業員	19.42%		特殊作業員		RTPC00001 RTPT00001
運転手(特殊)	17.18%		運転手(特殊)		RTPC00006 RTPT00006
軽油 パトロール給油,2~4KL積載車給油	3.29%		軽油1.2号パトロール給油		TTPC00013 TTPT00013
ガソリン,レギュラー スタンド渡し,スタンド給油	0.62%		ガソリンレギュラースタンド		TTPC00014 TTPT00014
積算単価			積算単価		EP001
A=5 D=1	上記以外(小規模) -(全ての費用)		B=1 土砂		

施工単価表

埋戻し
 土砂
 機械構成比: 10.59% 労務構成比: 85.50% 上記以外(小規模)
 材料構成比: 3.91% 市場単価構成比: 0.00% SPK21040019 単第0 -0006 表 1 m3 当口
 標準単価: 3,520.00000 備考

代表機労材規格(積算地区)	構成比	単価(積算地区)	代表機労材規格(東京地区)	単価(東京地区)	備考

施工単価表

現場打基礎コンクリート

SPK21040048

単第0 -0007 表

18-8-40BB

基礎砕石有り

1

m3 当り

機械構成比: 2.58%

労務構成比:

69.99%

材料構成比:

27.43%

市場単価構成比:

0.00%

標準単価:

66,104.00000

代表機材規格(積算地区)	構成比	単価(積算地区)	代表機材規格(東京地区)	単価(東京地区)	備考
<賃>バックホウ(クローラ型クレーン機能付) 山積0.8m3(平積0.6)吊能力2.9t 排出ガス対策型(第1,2,3次基準値)低騒音	1.82%		バックホウ [クローラ型クレーン付] 排ガス型(第2次)山積0.8m3吊2.9t		KTPC00006 KTPT00006
<賃>バックホウ(クローラ型) 山積0.8m3(平積0.6) 排出ガス対策型(第1,2,3次基準値)低騒音	0.76%		バックホウ クローラ型 山積0.8m3(平積0.6m3)		KTPC00018 KTPT00018
普通作業員	20.83%		普通作業員		RTPC00002 RTPT00002
型わく工	20.45%		型わく工		RTPC00010 RTPT00010
土木一般世話役	9.33%		土木一般世話役		RTPC00009 RTPT00009
特殊作業員	8.70%		特殊作業員		RTPC00001 RTPT00001
その他(労務)			その他(労務)		ER009
レディーミクストコンクリート指定品 呼び強度18,スランプ8,粗骨材40 W/C(60%),種別(高炉)	22.52%		生コンクリート 高炉 18-8-25(20) W/C 60%		TTPCD0010 TTPT00003
軽油 パトロール給油,2~4KL積載車給油	1.42%		軽油1.2号パトロール給油		TTPC00013 TTPT00013

施工単価表

現場打基礎コンクリート

SPK21040048

単第0 -0007 表

18-8-40BB

基礎碎石有り

1

m3 当り

機械構成比: 2.58%

労務構成比: 69.99%

材料構成比: 27.43%

市場単価構成比: 0.00%

標準単価:

66,104.00000

代表機労材規格(積算地区)		構成比	単価(積算地区)	代表機労材規格(東京地区)		単価(東京地区)	備考
その他(材料)				その他(材料)			EZ009
積算単価				積算単価			E9999
A=2 D=1	18-8-40BB 一般養生・特殊養生(練炭)			C=1 E=1	基礎碎石有り -		

施工単価表

コンクリートブロック積工(練積)
粗面ブロック

SDT00039
18-8-40BB

単第0 -0008 表

1 m2 当り

名称・規格など	数量	単位	単価	金額	備考
昼間_ブロック積工【手間のみ】	1.000	m2			
時間的制約なし					
コンクリート積みブロック-粗面-<JISA5371> 280×420×350,参考質量41.2kg以上 8.5個/m2	8.500	個			
レディーミクストコンクリート指定品 呼び強度18,スランプ8,粗骨材40 W/C(60%),種別(高炉)	0.246	m3			
諸雑費	1	式			
*** 単位当たり ***	1	m2			
A=1 昼間施工 C=1 18-8-40BB I=2 粗面ブロック L=1 時間的制約なし			B=2 裏込コンクリートを施工しない場合 E=1 - K=8.5 ブロックm2当り使用量(個/m2)		

施工単価表

胴込・裏込材(碎石)

SPK21040044

単第0 -0009 表

間知・平・連節・緑化ブロック

RC-40

1

m3 当り

機械構成比: 10.20% 労務構成比:

65.95%

材料構成比: 23.85%

市場単価構成比: 0.00%

標準単価:

6,559.20000

代表機材規格(積算地区)	構成比	単価(積算地区)	代表機材規格(東京地区)	単価(東京地区)	備考
<賃>バックホウ(クローラ型クレーン機能付) 山積0.8m3(平積0.6)吊能力2.9t 排出ガス対策型(第1,2,3次基準値)低騒音	10.20%		バックホウ [クローラ型クレーン付] 排ガス型(第2次)山積0.8m3吊2.9t		KTPC00006 KTPT00006
普通作業員	39.35%		普通作業員		RTPC00002 RTPT00002
特殊作業員	15.00%		特殊作業員		RTPC00001 RTPT00001
運転手(特殊)	11.06%		運転手(特殊)		RTPC00006 RTPT00006
その他(労務)			その他(労務)		ER009
再生クラッシャーラン 40~0mm	20.49%		再生クラッシャーラン RC-40		TTPC00008 TTPT00008
軽油 パトロール給油,2~4KL積載車給油	3.36%		軽油1.2号パトロール給油		TTPC00013 TTPT00013
積算単価			積算単価		EP001
A=1 間知・平・連節・緑化ブロック			B=1 RC-40		

施工単価表

胴込・裏込材(碎石)
間知・平・連節・緑化ブロック

SPK21040044

単第0 -0009 表

RC-40

1

m3 当り

機械構成比: 10.20% 労務構成比:

65.95%

材料構成比: 23.85%

市場単価構成比: 0.00%

標準単価:

6,559.20000

代表機材規格(積算地区)	構成比	単価(積算地区)	代表機材規格(東京地区)	単価(東京地区)	備考

施工単価表

埋戻コンクリート
無筋・鉄筋構造物 18-8-40BB
機械構成比: 4.53%

SPK21040140

バックホウ(クレーン機能付)打設

単第0 -0010 表

1
標準単価:

m3 当り
28,266.00000

代表機材規格(積算地区)	構成比	単価(積算地区)	代表機材規格(東京地区)	単価(東京地区)	備考
<賃>バックホウ(クローラ型クレーン機能付) 山積0.8m3(平積0.6)吊能力2.9t 排出ガス対策型(第1,2,3次基準値)低騒音	4.28%		バックホウ [クローラ型クレーン付] 排ガス型(第2次)山積0.8m3吊2.9t		KTPC00006 KTPT00006
その他(機械)			その他(機械)		EK009
特殊作業員	11.31%		特殊作業員		RTPC00001 RTPT00001
普通作業員	10.72%		普通作業員		RTPC00002 RTPT00002
運転手(特殊)	6.93%		運転手(特殊)		RTPC00006 RTPT00006
土木一般世話役	6.55%		土木一般世話役		RTPC00009 RTPT00009
その他(労務)			その他(労務)		ER009
レディーミクストコンクリート指定品 呼び強度18,スランプ8,粗骨材40 W/C(60%),種別(高炉)	55.69%		生コンクリート 高炉 24-12-25(20) W/C 55%		TTPCD0010 TTPT00343
軽油 パトロール給油,2~4KL積載車給油	1.89%		軽油1.2号パトロール給油		TTPC00013 TTPT00013

施工単価表

埋戻コンクリート

SPK21040140

単第0 -0010 表

無筋・鉄筋構造物 18-8-40BB

バックホウ(クレーン機能付)打設

1

m3 当り

機械構成比: 4.53%

労務構成比: 37.78%

材料構成比: 57.69%

市場単価構成比: 0.00%

標準単価:

28,266.00000

代表機材規格(積算地区)		構成比	単価(積算地区)	代表機材規格(東京地区)		単価(東京地区)	備考
その他(材料)				その他(材料)			EZ009
積算単価				積算単価			E9999
A=1	無筋・鉄筋構造物			B=2	バックホウ(クレーン機能付)打設		
C=2	18-8-40BB			F=2	一般養生		
J=1	-			K=1	-(全ての費用)		

施工単価表

天端コンクリート

SPK21040049

単第0 -0011 表

18-8-40BB

一般養生

1

m3 当り

機械構成比: 3.15%

労務構成比:

66.15%

材料構成比: 30.70%

市場単価構成比: 0.00%

標準単価:

50,892.00000

代表機材規格(積算地区)	構成比	単価(積算地区)	代表機材規格(東京地区)	単価(東京地区)	備考
<賃>バックホウ(クローラ型クレーン機能付) 山積0.8m3(平積0.6)吊能力2.9t 排出ガス対策型(第1,2,3次基準値)低騒音	3.15%		バックホウ [クローラ型クレーン付] 排ガス型(第2次)山積0.8m3吊2.9t		KTPC00006 KTPT00006
型わく工	21.50%		型わく工		RTPC00010 RTPT00010
普通作業員	15.80%		普通作業員		RTPC00002 RTPT00002
土木一般世話役	11.64%		土木一般世話役		RTPC00009 RTPT00009
特殊作業員	6.28%		特殊作業員		RTPC00001 RTPT00001
その他(労務)			その他(労務)		ER009
レディーミクストコンクリート指定品 呼び強度18,スランプ8,粗骨材40 W/C(60%),種別(高炉)	29.26%		生コンクリート 高炉 18-8-25(20) W/C 60%		TTPCD0010 TTPT00003
軽油 パトロール給油,2~4KL積載車給油	1.44%		軽油1.2号パトロール給油		TTPC00013 TTPT00013
積算単価			積算単価		E9999

施工単価表

天端コンクリート

SPK21040049

単第0 -0011 表

18-8-40BB

一般養生

1

m3 当り

機械構成比: 3.15%

労務構成比: 66.15%

材料構成比: 30.70%

市場単価構成比: 0.00%

標準単価:

50,892.00000

代表機材規格(積算地区)	構成比	単価(積算地区)	代表機材規格(東京地区)	単価(東京地区)	備考
A=2 D=1 18-8-40BB -			C=1 一般養生		

施工単価表

コンクリート

SPK21040140

単第0 -0012 表

無筋・鉄筋構造物 18-8-40BB

バックホウ(クレーン機能付)打設

1

m3 当り

機械構成比: 4.53%

労務構成比:

37.78%

材料構成比: 57.69%

市場単価構成比:

0.00%

標準単価:

28,266.00000

代表機劣材規格(積算地区)	構成比	単価(積算地区)	代表機劣材規格(東京地区)	単価(東京地区)	備考
<賃>バックホウ(クローラ型クレーン機能付) 山積0.8m3(平積0.6)吊能力2.9t 排出ガス対策型(第1,2,3次基準値)低騒音	4.28%		バックホウ [クローラ型クレーン付] 排ガス型(第2次)山積0.8m3吊2.9t		KTPC00006 KTPT00006
その他(機械)			その他(機械)		EK009
特殊作業員	11.31%		特殊作業員		RTPC00001 RTPT00001
普通作業員	10.72%		普通作業員		RTPC00002 RTPT00002
運転手(特殊)	6.93%		運転手(特殊)		RTPC00006 RTPT00006
土木一般世話役	6.55%		土木一般世話役		RTPC00009 RTPT00009
その他(労務)			その他(労務)		ER009
レディーミクストコンクリート指定品 呼び強度18,スランプ8,粗骨材40 W/C(60%),種別(高炉)	55.69%		生コンクリート 高炉 24-12-25(20) W/C 55%		TTPCD0010 TTPT00343
軽油 パトロール給油,2~4KL積載車給油	1.89%		軽油1.2号パトロール給油		TTPC00013 TTPT00013

施工単価表

コンクリート

SPK21040140

単第0 -0012 表

無筋・鉄筋構造物 18-8-40BB

バックホウ(クレーン機能付)打設

1

m3 当り

機械構成比: 4.53%

労務構成比:

37.78%

材料構成比:

57.69%

市場単価構成比:

0.00%

標準単価:

28,266.00000

代表機劣材規格(積算地区)	構成比	単価(積算地区)	代表機劣材規格(東京地区)	単価(東京地区)	備考
その他(材料)			その他(材料)		EZ009
積算単価			積算単価		E9999
A=1 無筋・鉄筋構造物 C=2 18-8-40BB J=1 -			B=2 バックホウ(クレーン機能付)打設 F=2 一般養生 K=1 -(全ての費用)		

施工単価表

1号小口止工

V0001

単第0 -0013 表

頁0 -0032

名称・規格など	数量	単位	単価	金額	備考
コンクリート 小型構造物 18-8-40BB バックホウ(クレーン機能付)打設	1.02	m3			1 単第0-0014 表
型枠 一般型枠 小型構造物	6.88	m2			単第0-0015 表
化粧型枠	1.09	m2			単第0-0016 表
化粧型枠 材料費	1.09	m2			
*** 単位当たり ***	1	箇所			

施工単価表

コンクリート

SPK21040140

単第0 -0014 表

小型構造物 18-8-40BB

バックホウ(クレーン機能付)打設

1

m3 当り

機械構成比: 4.43%

労務構成比:

39.79%

材料構成比: 55.78%

市場単価構成比:

0.00%

標準単価:

28,968.00000

代表機材規格(積算地区)	構成比	単価(積算地区)	代表機材規格(東京地区)	単価(東京地区)	備考
<賃>バックホウ(クローラ型クレーン機能付) 山積0.8m3(平積0.6)吊能力2.9t 排出ガス対策型(第1,2,3次基準値)低騒音	4.18%		バックホウ [クローラ型クレーン付] 排ガス型(第2次)山積0.8m3吊2.9t		KTPC00006 KTPT00006
その他(機械)			その他(機械)		EK009
普通作業員	12.91%		普通作業員		RTPC00002 RTPT00002
特殊作業員	11.03%		特殊作業員		RTPC00001 RTPT00001
運転手(特殊)	6.76%		運転手(特殊)		RTPC00006 RTPT00006
土木一般世話役	6.39%		土木一般世話役		RTPC00009 RTPT00009
その他(労務)			その他(労務)		ER009
レディーミクストコンクリート指定品 呼び強度18,スランプ8,粗骨材40 W/C(60%),種別(高炉)	53.83%		生コンクリート 高炉 24-12-25(20) W/C 55%		TTPCD0010 TTPT00343
軽油 パトロール給油,2~4KL積載車給油	1.84%		軽油1.2号パトロール給油		TTPC00013 TTPT00013

施工単価表

コンクリート

SPK21040140

単第0 -0014 表

小型構造物 18-8-40BB

バックホウ(クレーン機能付)打設

1

m3 当り

機械構成比: 4.43%

労務構成比:

39.79%

材料構成比: 55.78%

市場単価構成比: 0.00%

標準単価:

28,968.00000

代表機材規格(積算地区)	構成比	単価(積算地区)	代表機材規格(東京地区)	単価(東京地区)	備考
その他(材料)			その他(材料)		EZ009
積算単価			積算単価		E9999
A=2 小型構造物 C=2 18-8-40BB J=1 -			B=2 バックホウ(クレーン機能付)打設 F=2 一般養生 K=1 -(全ての費用)		

施工単価表

型枠

SPK21040142

単第0 -0015 表

一般型枠

小型構造物

1

m2 当り

機械構成比: 0.00%

労務構成比: 100.00%

材料構成比: 0.00%

市場単価構成比: 0.00%

標準単価:

7,775.20000

代表機材規格(積算地区)	構成比	単価(積算地区)	代表機材規格(東京地区)	単価(東京地区)	備考
型わく工	45.16%		型わく工		RTPC00010 RTPT00010
普通作業員	30.69%		普通作業員		RTPC00002 RTPT00002
土木一般世話役	11.11%		土木一般世話役		RTPC00009 RTPT00009
その他(労務)			その他(労務)		ER009
積算単価			積算単価		EP001
A=1 一般型枠 C=1 -(全ての費用)			B=2 小型構造物		

施工単価表

化粧型枠

SPK21040143

単第0 -0016 表

機械構成比: 0.00% 労務構成比: 100.00% 材料構成比: 0.00% 市場単価構成比: 0.00% 標準単価: 1 m2 当り 3,098.60000

代表機材規格(積算地区)	構成比	単価(積算地区)	代表機材規格(東京地区)	単価(東京地区)	備考
型わく工	47.45%		型わく工		RTPC00010 RTPT00010
普通作業員	24.97%		普通作業員		RTPC00002 RTPT00002
土木一般世話役	8.89%		土木一般世話役		RTPC00009 RTPT00009
その他(労務)			その他(労務)		ER009
積算単価			積算単価		EP001
A=1 -(全ての費用)					

施工単価表

2号小口止工

V0002

単第0 -0017 表

頁0 -0037

名称・規格など	数量	単位	単価	金額	備考
コンクリート 小型構造物 18-8-40BB バックホウ(クレーン機能付)打設	0.62	m3			1 単第0-0014 表
型枠 一般型枠 小型構造物	4.22	m2			単第0-0015 表
化粧型枠	0.67	m2			単第0-0016 表
化粧型枠 材料費	0.67	m2			
*** 単位当たり ***	1	箇所			

施工単価表

3号小口止工

V0003

単第0 -0018 表

頁0 -0038

名称・規格など	数量	単位	単価	金額	備考
コンクリート 小型構造物 18-8-40BB バックホウ(クレーン機能付)打設	0.45	m3			1 単第0-0014 表
型枠 一般型枠 小型構造物	3.13	m2			単第0-0015 表
化粧型枠	0.57	m2			単第0-0016 表
化粧型枠 材料費	0.57	m2			
*** 単位当たり ***	1	箇所			

施工単価表

石積(張)

SPK21040054

単第0 -0019 表

積工

練石 雑割石

1

m2 当り

機械構成比: 7.04%

労務構成比:

90.11%

材料構成比: 2.85%

市場単価構成比: 0.00%

標準単価:

12,067.00000

代表機劣材規格(積算地区)	構成比	単価(積算地区)	代表機劣材規格(東京地区)	単価(東京地区)	備考
<賃>バックホウ(クローラ型クレーン機能付) 山積0.28m3(平積0.2)吊能力1.7t 排出ガス対策型(第1,2,3次基準値)低騒音	7.04%		バックホウ クローラ型 クレーン機能付1.7t 山積0.28m3(平積0.2m3)		KTPC00019 KTPT00019
普通作業員	48.13%		普通作業員		RTPC00002 RTPT00002
運転手(特殊)	22.06%		運転手(特殊)		RTPC00006 RTPT00006
石工	15.83%		石工		RTPC00017 RTPT00017
土木一般世話役	4.09%		土木一般世話役		RTPC00009 RTPT00009
軽油 パトロール給油,2~4KL積載車給油	2.85%		軽油1.2号パトロール給油		TTPC00013 TTPT00013
積算単価			積算単価		EP001
A=1 積工 C=2 雑割石			B=1 練石		

施工単価表

胴込・裏込コンクリート_石積(張)

SPK21040056

単第0 -0020 表

積工

18-8-40BB

1

m3 当り

機械構成比: 2.42% 労務構成比:

32.73%

材料構成比: 64.85%

市場単価構成比: 0.00%

標準単価:

25,527.00000

代表機材規格(積算地区)	構成比	単価(積算地区)	代表機材規格(東京地区)	単価(東京地区)	備考
<賃>バックホウ(クローラ型クレーン機能付) 山積0.28m3(平積0.2)吊能力1.7t 排出ガス対策型(第1,2,3次基準値)低騒音	2.42%		バックホウ クローラ型 クレーン機能付1.7t 山積0.28m3(平積0.2m3)		KTPC00019 KTPT00019
普通作業員	12.63%		普通作業員		RTPC00002 RTPT00002
特殊作業員	11.56%		特殊作業員		RTPC00001 RTPT00001
運転手(特殊)	7.58%		運転手(特殊)		RTPC00006 RTPT00006
その他(労務)			その他(労務)		ER009
レディーミクストコンクリート指定品 呼び強度18,スランプ8,粗骨材40 W/C(60%),種別(高炉)	63.87%		生コンクリート 高炉 18-8-25(20) W/C 60%		TTPCD0010 TTPT00003
軽油 パトロール給油,2~4KL積載車給油	0.98%		軽油1.2号パトロール給油		TTPC00013 TTPT00013
積算単価			積算単価		E9999
A=1 積工 D=1 -			B=2 18-8-40BB		

施工単価表

胴込・裏込コンクリート_石積(張)

SPK21040056

単第0 -0020 表

積工

18-8-40BB

1

m3 当り

機械構成比: 2.42%

労務構成比: 32.73%

材料構成比: 64.85%

市場単価構成比: 0.00%

標準単価:

25,527.00000

代表機労材規格(積算地区)	構成比	単価(積算地区)	代表機労材規格(東京地区)	単価(東京地区)	備考

施工単価表

構造物とりこわし工(無筋構造物)
機械施工

SDT00031

単第0 -0021 表

1 m3 当り

名称・規格など	数量	単位	単価	金額	備考
昼間_無筋構造物【手間のみ】 機械施工 時間的制約なし	1.000	m3			
諸雑費	1	式			
*** 単位当たり ***	1	m3			
A=1 昼間施工 C=1 -			B=1 機械施工 D=1 時間的制約なし		

施工単価表

殻運搬

SPK21040138

単第0 -0022 表

Co(無筋)構造物とりこわし

DID区間有り 運搬距離10.9km以下(8.0km超)

1

m3 当り

機械構成比: 43.38% 労務構成比:

41.88% 材料構成比: 14.74%

市場単価構成比: 0.00%

標準単価:

1,871.40000

代表機劣材規格(積算地区)	構成比	単価(積算地区)	代表機劣材規格(東京地区)	単価(東京地区)	備考
ダンプトラック[オンロード・ディーゼル] 10t積級 (タイヤ損耗費及び補修費(良好)を含む)	43.38%		ダンプトラック[オンロード・ディーゼル] 10t積級 (タイヤ損耗費及び補修費(良好)を含む)		MTPC00018T1 MTPT00018T1
運転手(一般)	41.88%		運転手(一般)		RTPC00007 RTPT00007
軽油 パトロール給油,2~4KL積載車給油	14.74%		軽油1.2号パトロール給油		TTPC00013 TTPT00013
積算単価			積算単価		EP001
A=1 Co(無筋)構造物とりこわし C=2 DID区間有り E=1 -(全ての費用)			B=1 機械積込 D=44 運搬距離10.9km以下(8.0km超)		

施工単価表

大型土のう製作・設置(BH設置)

SHD10003

単第0 -0023 表

頁0 -0044

名称・規格など	数量	単位	単価	金額	備考
土木一般世話役	0.278	人			1*0.278
特殊作業員	0.278	人			1*0.278
普通作業員	0.278	人			1*0.278
耐候性大型土のう(2.0t用) 丸型,径110cm×長110cm 短期仮設対応(1年)型	10.000	枚			
購入土	10.000	m3			ほぐした土量
機-28_バックホウ運転(賃料) クレーン付2.9t吊 山積0.8m3 低騒音3次	0.278	日			単第0-0024 表
諸雑費	4	%			#09
*** 合計 ***	10	袋			
*** 単位当たり ***	1	袋			
A=2 D=4 耐候性(短期)大型土のう(径110cm×長110cm) 土砂【登録単価CODE】(m3)			B=2	土砂の計上あり	

施工単価表

機-28_バックホウ運転(賃料)
クレーン付2.9t吊 山積0.8m3 低騒音3次

S9035

単第0 -0024 表

1

日 当り

名称・規格など	数量	単位	単価	金額	備考
運転手(特殊)	1.00	人			
軽油 パトロール給油,2~4KL積載車給油	98.00	L			
<賃>バックホウ(クローラ型クレーン機能付) 山積0.8m3(平積0.6)吊能力2.9t 排出ガス対策型(第1,2,3次基準値)低騒音	1.39	供用日			
諸雑費	1	式			
*** 単位当たり ***	1	日			
A=21 クレーン付2.9t吊 山積0.8m3 低騒音3次 C=1 運転労務数量(人/日)			B=98 D=1.39	軽油消費量(L/日) 機械賃料数量(供用日/日)	

施工単価表

大型土のう設置
作業半径 6m以下

SHD10009

単第0 -0025 表

頁0 -0046

名称・規格など	数量	単位	単価	金額	備考
土木一般世話役	0.116	人			1*0.116
特殊作業員	0.116	人			1*0.116
普通作業員	0.116	人			1*0.116
機-28_バックホウ運転(賃料) クレーン付2.9t吊 山積0.8m3 低騒音3次	0.116	日			単第0-0026 表
諸雑費	1	式			
*** 合計 ***	10	袋			
*** 単位当たり ***	1	袋			
A=1 作業半径 6m以下					

施工単価表

機-28_バックホウ運転(賃料)
クレーン付2.9t吊 山積0.8m3 低騒音3次

S9035

単第0 -0026 表

1

日 当り

名称・規格など	数量	単位	単価	金額	備考
運転手(特殊)	1.00	人			
軽油 パトロール給油,2~4KL積載車給油	88.00	L			
<賃>バックホウ(クローラ型クレーン機能付) 山積0.8m3(平積0.6)吊能力2.9t 排出ガス対策型(第1,2,3次基準値)低騒音	1.36	供用日			
諸雑費	1	式			
*** 単位当たり ***	1	日			
A=21 C=1 クレーン付2.9t吊 山積0.8m3 低騒音3次 運転労務数量(人/日)			B=88 D=1.36 軽油消費量(L/日) 機械賃料数量(供用日/日)		

施工単価表

大型土のう撤去
作業半径 6m以下

SHD10011

単第0 -0027 表

10 袋 当り

名称・規格など	数量	単位	単価	金額	備考
土木一般世話役	0.069	人			1*0.069
特殊作業員	0.069	人			1*0.069
機-28_バックホウ運転(賃料) クレーン付2.9t吊 山積0.8m3 低騒音3次	0.069	日			単第0-0028 表
諸雑費	1	式			
*** 合計 ***	10	袋			
*** 単位当たり ***	1	袋			
A=1 作業半径 6m以下					

施工単価表

機-28_バックホウ運転(賃料)
クレーン付2.9t吊 山積0.8m3 低騒音3次

S9035

単第0 -0028 表

1

日 当り

名称・規格など	数量	単位	単価	金額	備考
運転手(特殊)	1.00	人			
軽油 パトロール給油,2~4KL積載車給油	74.00	L			
<賃>バックホウ(クローラ型クレーン機能付) 山積0.8m3(平積0.6)吊能力2.9t 排出ガス対策型(第1,2,3次基準値)低騒音	1.26	供用日			
諸雑費	1	式			
*** 単位当たり ***	1	日			
A=21 クレーン付2.9t吊 山積0.8m3 低騒音3次 C=1 運転労務数量(人/日)			B=74 軽油消費量(L/日) D=1.26 機械賃料数量(供用日/日)		

施工単価表

ポンプ設置・撤去

SHD10037

単第0 -0029 表

頁0 -0050

1

箇所 当り

名称・規格など	数量	単位	単価	金額	備考
土木一般世話役	0.500	人			
特殊作業員	0.100	人			
普通作業員	2.000	人			
機-28_バックホウ運転(賃料) クレーン付2.9t吊 山積0.8m3 排対2次	0.500	日			単第0-0030 表
諸雑費	1	式			
*** 単位当たり ***	1	箇所			

施工単価表

機-28_バックホウ運転(賃料)
クレーン付2.9t吊 山積0.8m3 排対2次

S9035

単第0 -0030 表

1

日 当り

名称・規格など	数量	単位	単価	金額	備考
運転手(特殊)	1.00	人			
軽油 パトロール給油,2~4KL積載車給油	69.00	L			
<賃>バックホウ(クローラ型クレーン機能付) 山積0.8m3(平積0.6)吊能力2.9t 排出ガス対策型(第1,2,3次基準値)低騒音	1.16	供用日			
諸雑費	1	式			
*** 単位当たり ***	1	日			
A=12 クレーン付2.9t吊 山積0.8m3 排対2次 C=1 運転労務数量(人/日)			B=69 D=1.16	軽油消費量(L/日) 機械賃料数量(供用日/日)	

施工単価表

ポンプ運転
排水量 0以上40未満 (m3/h)

S1050031

単第0 -0031 表

作業時排水

1

日 当り

名称・規格など	数量	単位	単価	金額	備考
特殊作業員	0.140	人			
建設用ポンプ(水中ポンプ)運転 口径150mm,揚程15m 11.0kw	1.000	日			単第0-0032 表
機-16_発動発電機運転 ディーゼル25kVA 排出ガス対策型2次基準	1.000	日			単第0-0033 表
諸雑費	3	%			#09
*** 単位当たり ***	1	日			
A=1 排水量 0以上40未満 (m3/h)			B=1 作業時排水		

施工単価表

建設用ポンプ(水中ポンプ)運転
口径150mm,揚程15m

S9000045

単第0 -0032 表

1

日 当り

11.0kw

名称・規格など	数量	単位	単価	金額	備考
<賃>建設用ポンプ(水中ポンプ) 口径150mm,揚程15m 11.0kw	1.20	供用日			
諸雑費	1	式			
*** 単位当たり ***	1	日			
A=7 口径150mm,揚程15m			B=1.2	機械賃料数量(供用日/日)	

施工単価表

機-16_発動発電機運転
ディーゼル25kVA

S9469
排出ガス対策型2次基準

単第0 -0033 表

1
日 当り

名称・規格など	数量	単位	単価	金額	備考
軽油 パトロール給油,2~4KL積載車給油	26.00	L			
<賃>発動発電機(ディーゼル発電機) 定格容量25kVA 排出ガス対策型(第1,2,3次基準値)低騒音	1.20	供用日			
諸雑費	1	式			
*** 単位当たり ***	1	日			
A=6 C=1.2 ディーゼル25kVA 機械賃料数量(供用日/日)			B=26 D=3 燃料消費量(L/日) 排出ガス対策型2次基準		

数量計算書

河川災害復旧工事（普通河川小梨川）

三原市本郷町南方

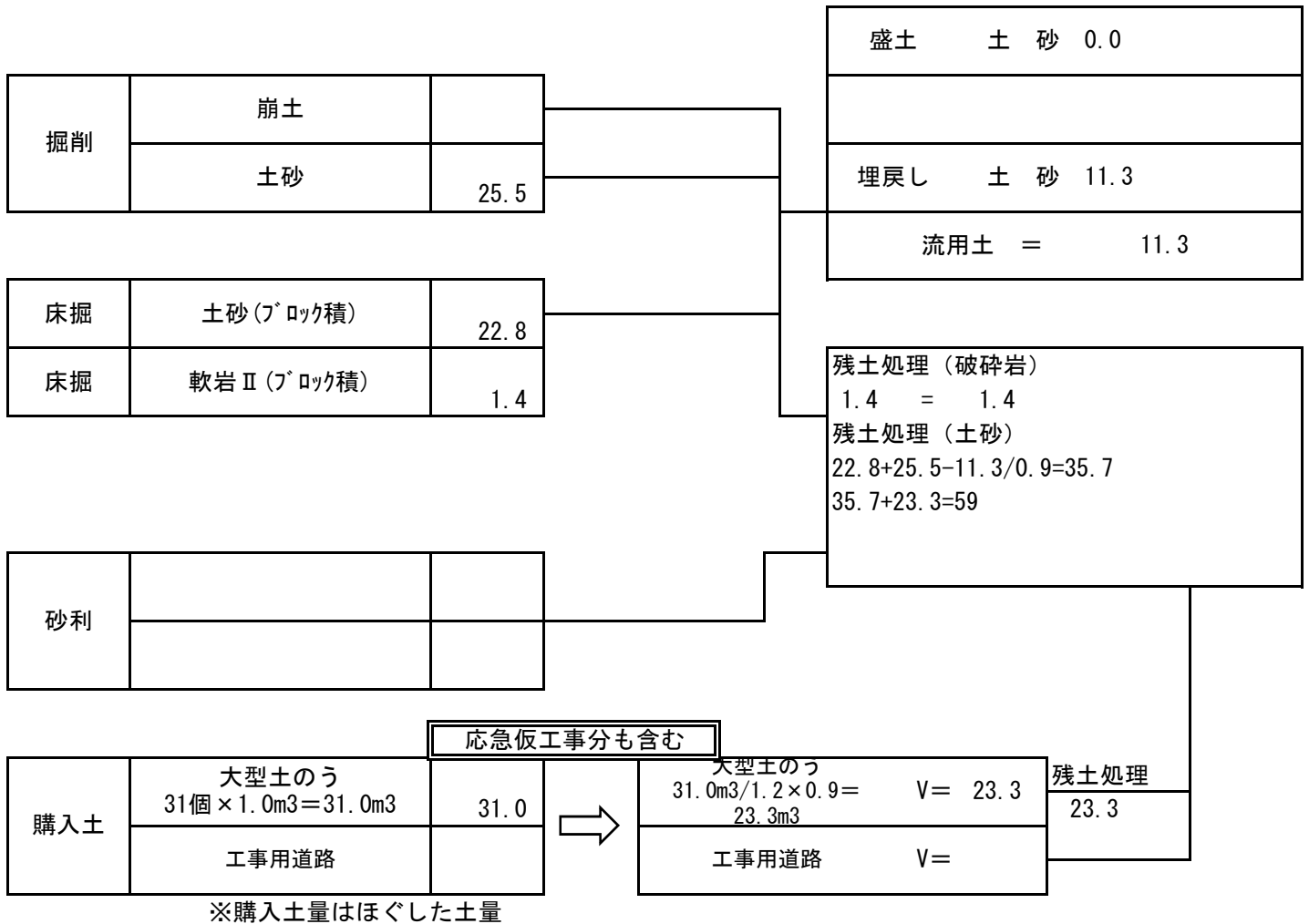
数量総括表

工事番号 第 519号

工種	種別	細別	規格	単位	数量	計上数量	備考
河川土工							
	掘削工						
		掘削		m ³	25.5	30	
	残土処理工						
		土砂等運搬	土砂	m ³	59.0	60	運搬距離1.0km
		残土処分	土砂	m ³	59.0	60	
		土砂等運搬	軟岩Ⅱ	m ³	1.4	1	運搬距離9.2km
		残土処分	軟岩Ⅱ	m ³	1.4	1	
護岸基礎工							
	作業土工						
		床掘り	土砂	m ³	22.8	20	
		床掘り	岩着基礎	m ³	1.4	1	
		埋戻し		m ³	11.3	10	
		法面整形	切土部	m ²	42.9	40	
法覆護岸工							
	Coブロック工						
		ブロック基礎		m	8.9	9	
			コンクリート	m ³	0.7	0.7	8.9×0.83÷10
		ブロック積	控え35cm	m ²	46.0	46	
		裏込砕石	RC-40	m ³	21.0	21	
		岩着基礎		m	7.0	7	
			埋戻しコンクリート	m ³	0.4	0.4	7.0×0.57÷10
		天端コンクリート		m ³	1.5	2	
			コンクリート	m ³	1.5	2	
		埋戻しコンクリート		m ³	0.5	1	
	1小口止工			箇所	1.0		
		コンクリート		m ³	1.02	1.02	
		型枠	一般	m ²	6.88	6.88	
		型枠	化粧	m ²	1.09	1.09	
	2小口止工	3m以下		箇所	1.0		
		コンクリート		m ³	0.62	0.62	
		型枠	一般	m ²	4.22	4.22	
		型枠	化粧	m ²	0.67	0.67	

土 量 配 分 表

計第 表



計第 表 土 工 計 算 表

		掘削			盛土		
測 点	距離	C	平均	立積	B	平均	立積
A箇所							
SECT. 0.0		2.3					
SECT. 5.0	5.0	2.3	2.30	11.5			
SECT. 9.5	4.5	1.0	1.65	7.4			
B箇所							
SECT. 0.0		1.2					
SECT. 4.0	4.0	0.9	1.05	4.2			
SECT. 7.0	3.0	0.7	0.80	2.4			
合 計	16.5			25.5			

計第

表

コンクリートブロック工
作業土工

計 算 表

		床掘り			埋戻し		
測点	距離	E	平均	立積	Fu	平均	立積
A箇所							
SECT. 0.0		2.9			1.5		
SECT. 5.0	5.0	2.9	2.90	14.5	1.5	1.50	7.5
SECT. 9.5	4.5	0.8	1.85	8.3	0.2	0.85	3.8
合計	9.5			22.8			11.3

計第		表			表		
		コンクリートブロック工			計 算 表		
		作業土工					
		床掘り（軟岩Ⅱ）			埋戻し		
測 点	距離	E	平均	立積	Fu	平均	立積
B箇所							
SECT. 0.0		0.2					
SECT. 4.0	4.0	0.2	0.20	0.8			
SECT. 7.0	3.0	0.2	0.20	0.6			
合 計	7.0			1.4			

計第

表

法面整形

計 算 表

		法面整形 (荒仕上)					
測 点	距離	L	平均	立積		平均	立積
A箇所							
SECT. 0.3		4.0					
SECT. 5.0	4.7	4.2	4.10	19.3			
	2.5	4.2	4.20	10.5			
	0.0	2.5	3.35	0.0			
SECT. 9.2	1.7	2.5	2.50	4.3			
B箇所							
SECT. 0.3		1.8					
SECT. 4.0	3.7	1.2	1.50	5.6			
SECT. 6.7	2.7	1.2	1.20	3.2			
合 計	15.3			42.9			

計第		表 コンクリートブロック工			計 算 表		
		ブロック積			裏込砕石		
測 点	距離	SL1	平均	平積	gv1	平均	立積
A箇所							
SECT. 0.3		3.7			1.9		
SECT. 5.0	4.7	4.1	3.90	18.3	2.1	2.00	9.4
	2.5	4.3	4.20	10.5	2.2	2.15	5.4
	0.0	2.2	3.25	0.0	1.0	1.60	0.0
SECT. 9.2	1.7	2.2	2.20	3.7	1.0	1.00	1.7
B箇所							
SECT. 0.3		2.1			0.7		
SECT. 4.0	3.7	2.1	2.10	7.8	0.7	0.70	2.6
SECT. 6.7	2.7	2.1	2.10	5.7	0.7	0.70	1.9
基礎工	8.9						
基底面修正	5.6						
小 計	15.3			46.0			21.0

計第

表

撤去工

計 算 表

		コンクリート取壊し					
測 点	距離	C (Co)	平均	平積		平均	立積
A箇所							
SECT. 0.0		0.0					
SECT. 5.0	5.0	0.7	0.35	1.8			
SECT. 9.5	4.5	0.7	0.70	3.2			
B箇所							
SECT. 0.0		0.6					
SECT. 4.0	4.0	0.5	0.55	2.2			
SECT. 7.0	3.0	0.6	0.55	1.7			
合 計	16.5			8.8	m2		

施工日数 計算書

工種		数量	算式	日数	適用	標準作業量	
作業土工	床掘(土砂)	22.8	22.8 / 32	0.8		32	m3/日
	埋戻し	11.3	11.3 / 40	0.3		40	m3/日
ブロック積工	ブロック積	20.2	20.2 / 13	1.6		13	m2/日
	裏込砕石	11.3	11.3 / 155	0.1		155	m2/日
基礎	コンクリート	1.3	1.3 / 5	0.3		5	m3/日
	型枠	5.4	5.4 / 15	0.4		15	m2/日
	基礎砕石	9.6	9.6 / 155	0.1		155	m2/日
仕戻し工	雑石積	0.8	0.8 / 13	0.1		13	m2/日
	ブロック積	3.7	3.7 / 13	0.3		13	m2/日
小口止工	コンクリート	1.0	1.0 / 5	0.3		5	m3/日
	型枠	8.6	8.64 / 15	0.6		15	m2/日
合計				4.9		5	日

位置図

河川災害復旧工事(普通河川小梨川)



国土地理院地図引用