

# 特記仕様書

工事名称 三原リージョンプラザ防火設備改修工事

工事場所 三原市円一町二丁目

工事内容 三原リージョンプラザにおける防火設備の改修工事を行う。

## [工事概要]

- ・2階 ホール  
排煙オペレーター6か所
- ・3階 映写室外  
防火シャッター3か所

準 則 公共建築工事標準仕様書(最新版),公共建築改修工事標準仕様書(最新版),  
建築物解体工事共通仕様書(最新版)に基づき施工する。

関係法令等 本工事については,次の関係法令その他の規定等に基づき施工すること。

- ・建築基準法,同施行令,同施行規則
- ・消防法,同施行令,同施行規則
- ・廃棄物の処理及び清掃に関する法律,同法施行令,同法施行規則
- ・労働安全衛生法,同法施行令,労働安全衛生規則
- ・建設工事公衆災害防止対策要綱
- ・石綿障害予防規則
- ・大気汚染防止法,振動規制法及び土壌汚染対策法
- ・建設工事に係る再資源化等に関する法律,同法施行令,同法施行規則
- ・その他関係法令

疑義変更 本設計図書は,設計の概要を示すものであり,詳細部等について技術的必要事項は明記なくとも完全に施工すること。

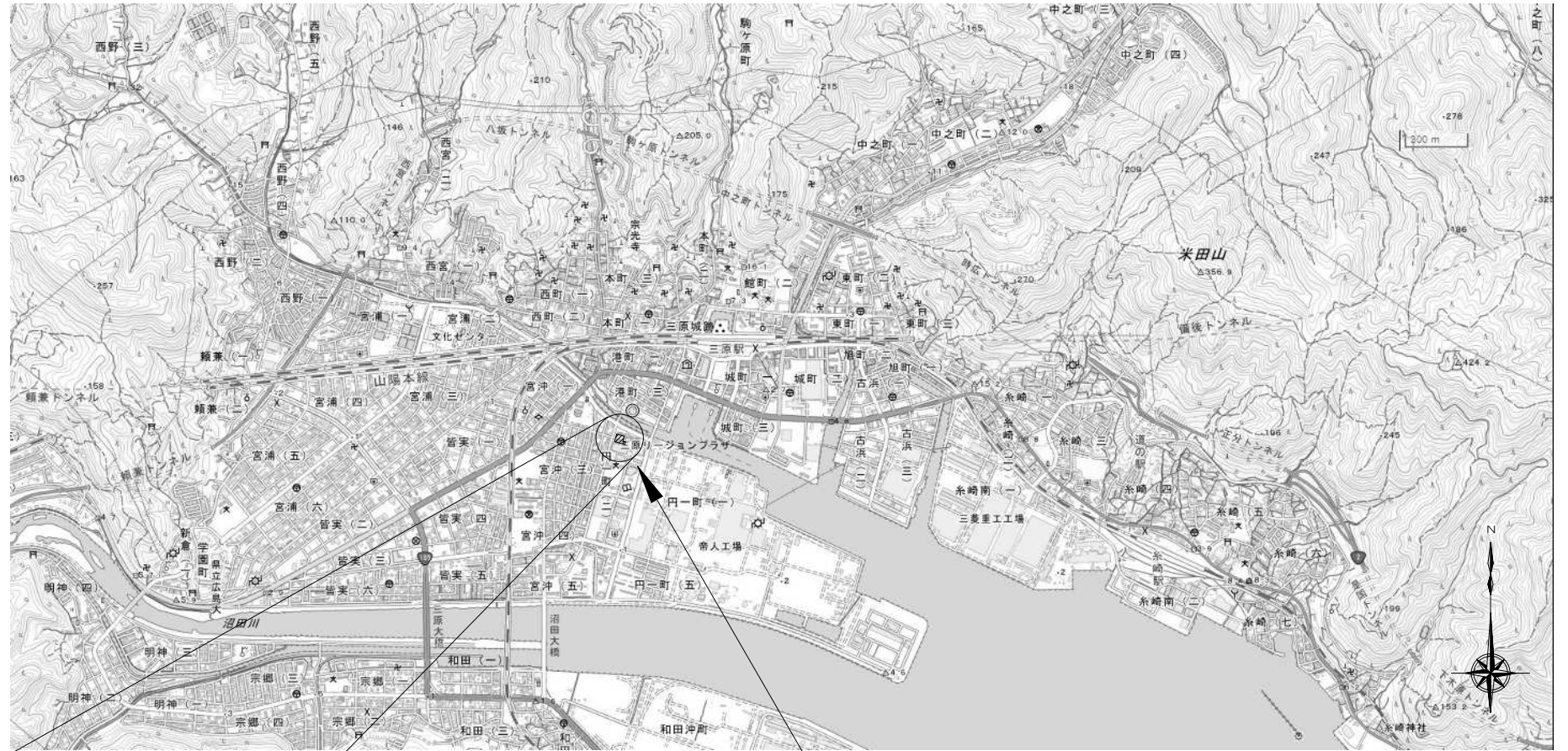
施工に際して疑義を生じた場合,または軽微な変更を必要とする場合には,速やかに監理者と協議し,監督員の指示により施工すること。ただし,これらに於いて請負金額の増減はなきものとする。

提出書類 施工に先立ち,工事工程表,仮設計画図及び監督員の指示する書類を提出し,監督員の承認を受けること。商品名及び製造者名が記載された材料については,当該商品又は同等品を使用するものとし,同等品を使用する場合は,監督員の承諾を受けるものとする。また,設計図書に定める品質及び性能を有することの証明となる資料を提出して監督員の承諾を受けるものとする。

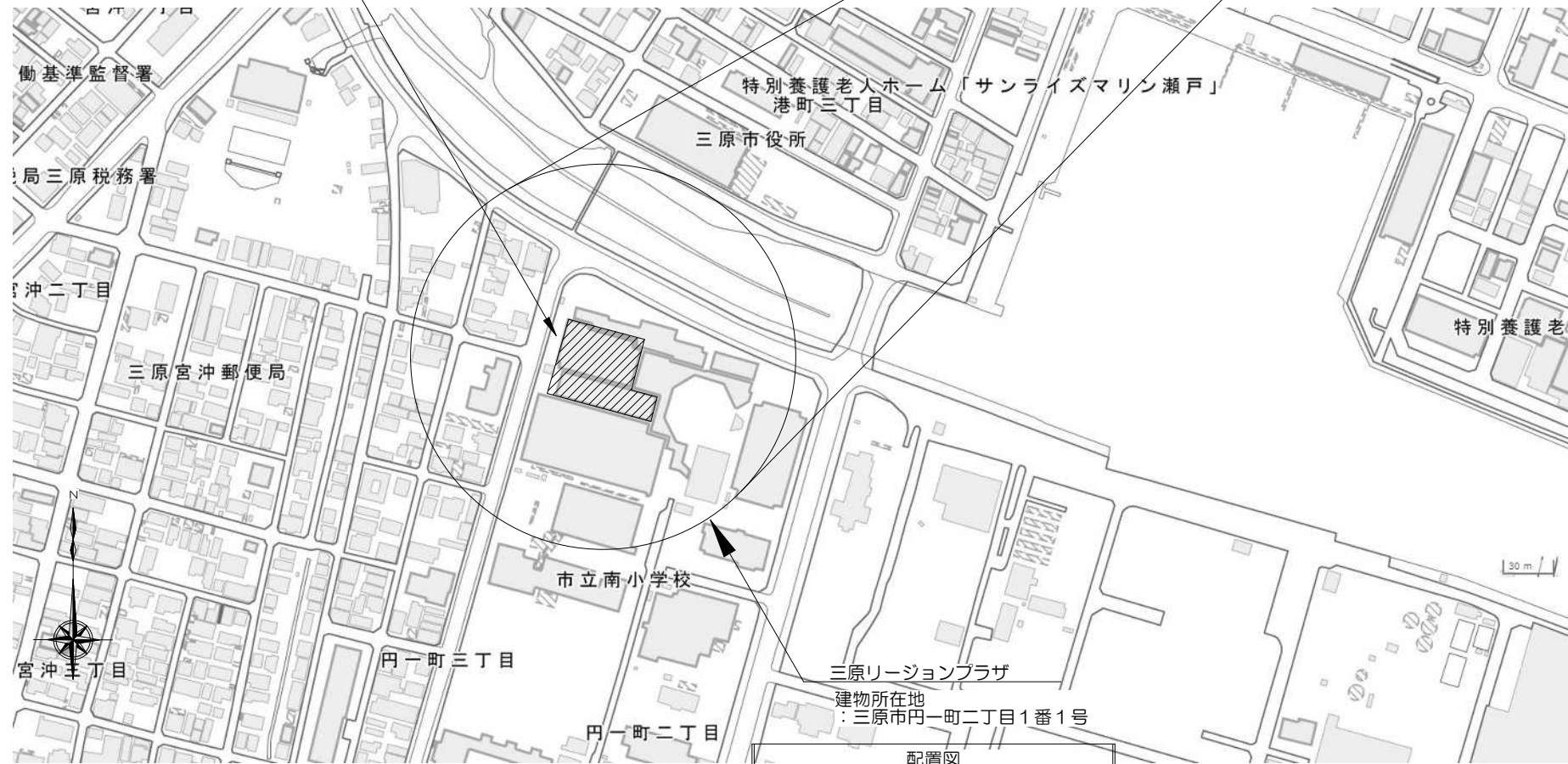
工 期 本工事は請負契約締結の後,令和4年3月31日をもって工期とする。このうち検査期間として13日間を見込んでいます。

## 留意事項

- 行政機関の休日に関する法律(昭和63年法律第91号)に定める行政機関の休日に工事の施工を行わない。ただし、あらかじめ監督職員の承諾を受けた場合は、この限りではない。
- 近隣住民等への支障を最小限とするため、騒音、振動及び粉塵等の対策については最大限配慮した施工方法を採用すること。
- 入札に先立ち現地調査を十分に行わない、質疑がある場合は入札前に確認すること。
- 第三者災害防止及び飛散防止対策のため、必要に応じて監督員の指示する範囲に、バリケード等を設置すること。
- 本敷地内の近隣で工事が行われている場合は、取り合い工事及び工程等の調整を行うこと。
- 工事車両の通行については施設利用者等の安全を最優先すること。
- 工事に係る電気、水道及び下水道料金等は受注者の負担とする。
- 施工箇所周囲の備品、機器等については、養生及び清掃等を確実にすること。
- 図面に明示されていない事項であっても、工事に必要とされる事は工事範囲とする。
- 施工面積(外構工事含む)が3,000㎡以上の場合、土壌汚染対策法第4条第1項に規定する届け出を工事着手30日前までに所轄官庁へ提出すること。
- 石綿含有建材の調査について、工事着手前までに書面及び目視調査を、一般建築物石綿含有建材調査者、特定建築物石綿含有建材調査者、またはこれらの者と同等以上の能力を有すると認められる者が行うこと。
- また、含有建材の調査結果を工事着手前までに発注者に対し説明を行うこと。
- その他石綿の飛散防止等については、改正大気汚染防止法及び施行令(令和3年4月1日施行)に基づくこと。
- 仮使用申請、道路使用、道路改築申請等の手続きについては、受注者の負担により滞滞なく行うこと。
- 雨水の浸入を防止する部分、屋根、外壁又はこれらの開口部に設ける戸、わくその他の建具周り等からの雨水の浸入に関する瑕疵については引渡しの日から10年間責任を負うこと。
- 工事に伴い各種申請手数料等が発生した場合は受注者の負担とする。
- 本工事の外注資材、労務等の調達については、極力、三原市内に主たる営業所を有する業者に発注すること。困難な場合は、あらかじめ、理由を添えて発注者の承認を受けること。
- 受注者事務所、休憩所及び便所等は関係法令に従って設けること。



工事範囲



三原リージョンプラザ

建物所在地  
：三原市円一町二丁目1番1号

付近見取図

出典：国土地理院ウェブサイト

配置図

出典：国土地理院ウェブサイト

# 三原市役所

三原市港町3丁目5番1号 TEL (0848) 64-2111

課長	係長	設計	校閲	日付	備考

工  
事  
名

三原リージョンプラザ防火設備改修工事

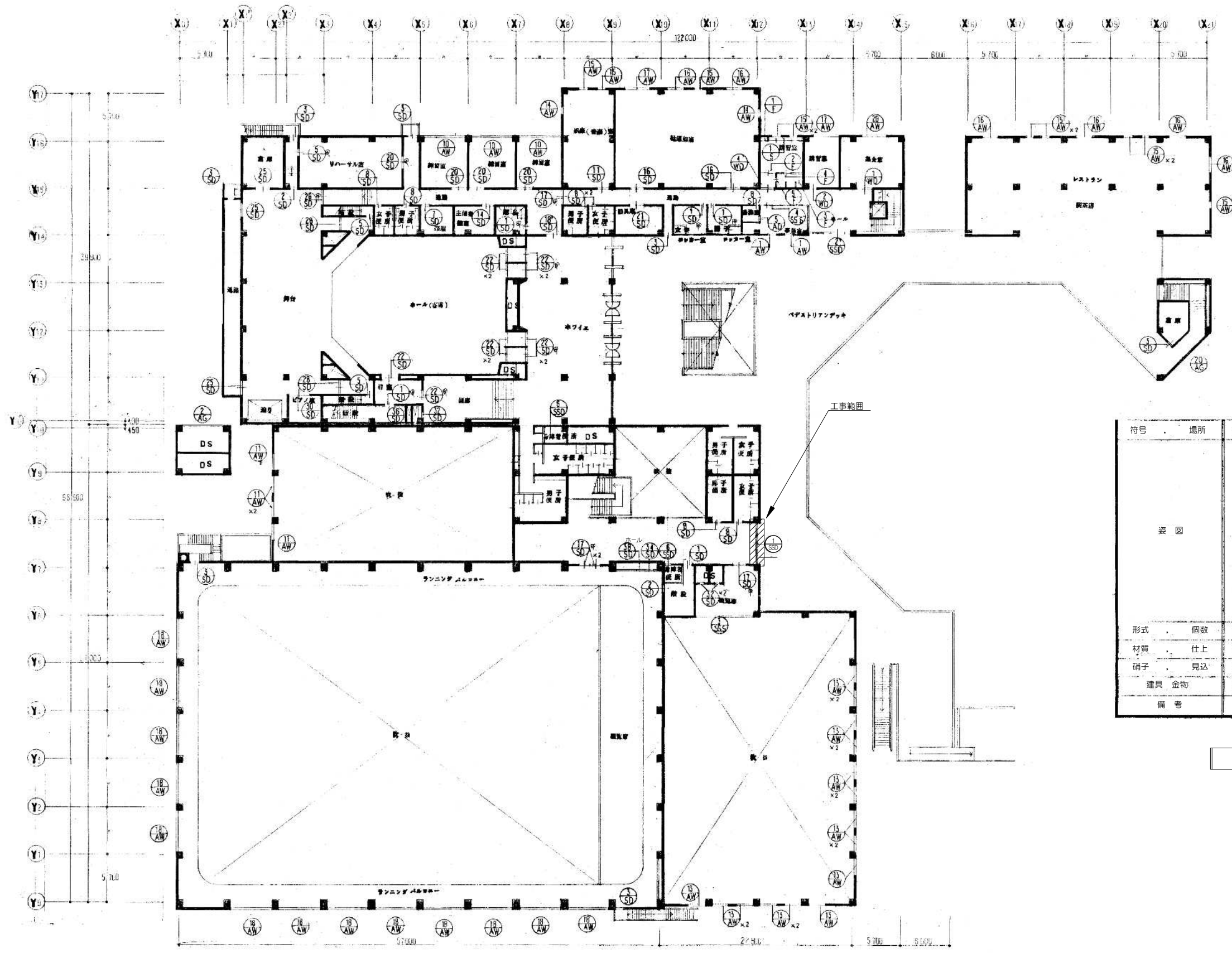
図  
面  
名  
称

付近見取図・配置図

縮  
尺

図  
面  
番  
号

A-01



2階建具キープラン S = 1 / 500 (A3)

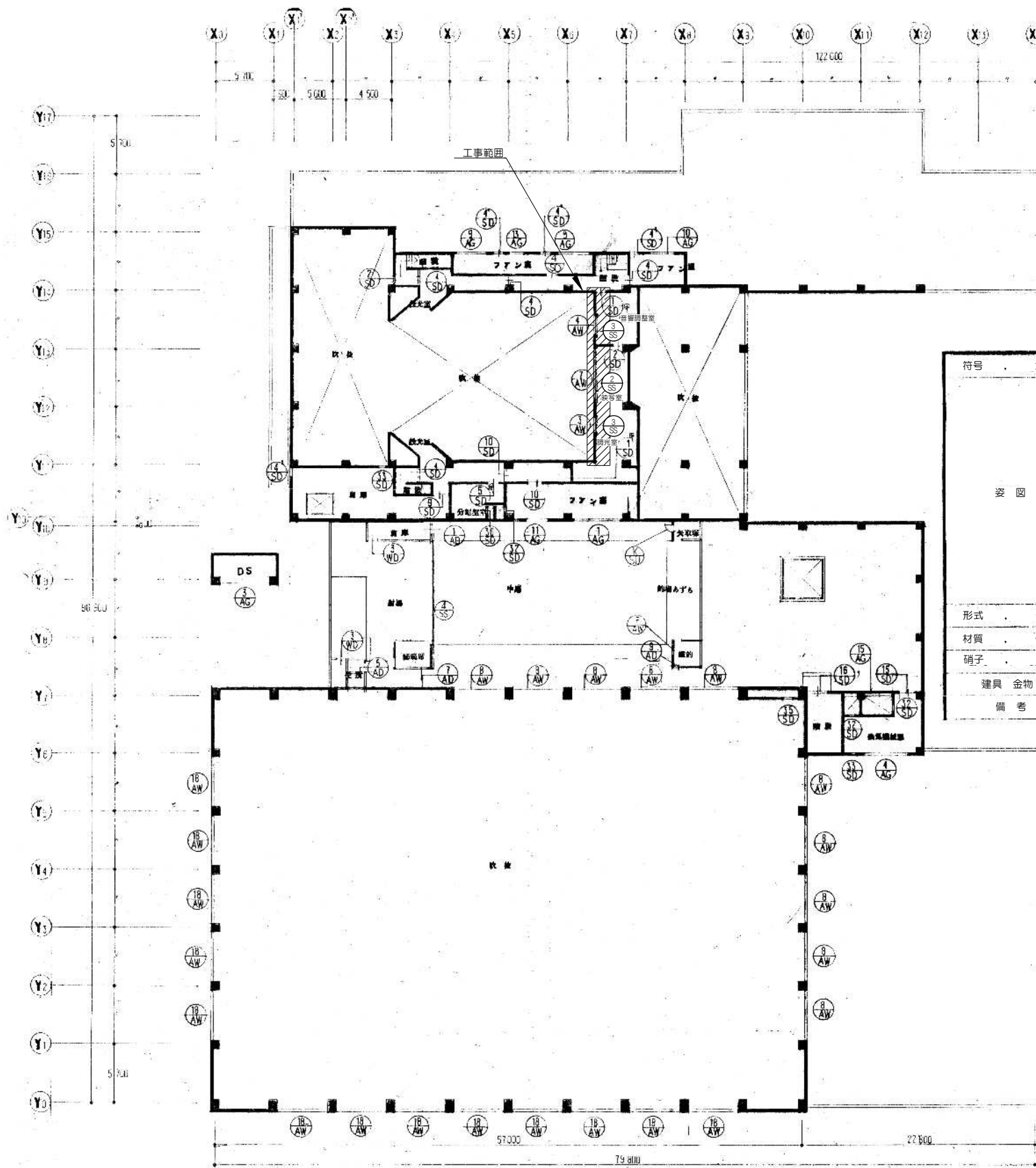
符号	場所	1	2Fホール
SSD-1	体育部門	1	
形式	個数	袖付両開キドア	1
材質	仕上	ステンレス	HL
硝子	見込	磨キ ガラス 6mm	(枠) 100 (ドア) 40mm
建具 金物		フロアーピンツ、フランス落とし、シリンダー本締め(握玉ナシ)、 ・ 押棒: ステンレスパイプφ27.2mm	
備考			

建具表 S = 1 / 100 (A3)

【工事概要】

- 鋼製建具工事
- SSD-1×1か所
- 上部 排煙オペレーター
- ・ 手動開放装置(チェーン式) 金具取替 : 6か所

課長	係長	設計	校閲	日付	備考	工事名
						三原リージョンプラザ防火設備改修工事



3階建具キープラン S = 1 / 500 (A3)

符号	場所	文化部門	映写室	文化部門	調光室・音響調整室
SS				SS	
図					
形式	個数	ハンドル手動式防火重量シャッター		ハンドル手動式防火重量シャッター	
材質	仕上	スチール		スチール	
硝子	見込				
建具金物		付属金物 一式		付属金物 一式	
備考		常時開放式、煙感知器連動甲種防火戸 又 防火シャッター		常時開放式、煙感知器連動甲種防火戸 又 防火シャッター	

建具表 S = 1 / 100 (A3)

【工事概要】		
<p>■鋼製建具工事</p> <ul style="list-style-type: none"> <li>●SS-3×1か所           <ul style="list-style-type: none"> <li>○開閉機取付台               <ul style="list-style-type: none"> <li>・開閉機取付台 : 1セット</li> <li>・手動開閉機 : 1セット</li> <li>・ローラーチェーン : 1セット</li> <li>・手動開閉装置 : 1セット</li> <li>・開閉機交換工事 : 1式</li> <li>・ワイヤー交換その他調整 : 1式</li> </ul> </li> </ul> </li> <li>●SS-2×2か所、SS-3×1か所           <ul style="list-style-type: none"> <li>○ケース再取付               <ul style="list-style-type: none"> <li>・防火ケース再取付 : 3か所</li> </ul> </li> <li>○防火設備法定点検               <ul style="list-style-type: none"> <li>・防火シャッター法定点検 : 3か所</li> <li>・自動火災報知連動点検 : 1式</li> </ul> </li> </ul> </li> </ul>	<p>■内装工事</p> <ul style="list-style-type: none"> <li>●既存 天井化粧石膏ボード+軽鋼鉄骨下地撤去           <ul style="list-style-type: none"> <li>・建具側端部からボード2枚分の幅 撤去</li> <li>・S野縁・W野縁を撤去 (野縁受けは残す)</li> </ul> </li> <li>●新規 軽鋼鉄骨下地組+天井化粧石膏ボード連           <ul style="list-style-type: none"> <li>・建具側端部からボード2枚分の幅 復旧 (ボード厚9.5mm)</li> <li>・既設下地S・W野縁 復旧</li> </ul> </li> <li>●既存 シャッター用天井点検口           <ul style="list-style-type: none"> <li>・取外し→復旧 (再利用) : 3か所</li> </ul> </li> <li>●既存 天井点検口           <ul style="list-style-type: none"> <li>・取外し→開口部補強→復旧 (再利用) : 1か所</li> </ul> </li> </ul>	<p>■その他工事</p> <ol style="list-style-type: none"> <li>室内音響及び照明設備移動～養生           <ul style="list-style-type: none"> <li>・音響ミキサー関連配線撤去、移動 : 1式</li> <li>・音響効果ラック関連配線撤去、移動 : 1式</li> <li>・音響モニタースピーカー解体配線撤去 : 1式</li> <li>・調光卓配線撤去、移動 : 1式</li> <li>・ミキサー及び全ラックの養生 : 1式</li> <li>・調光卓及び調光ユニットラックの養生 : 1式</li> </ul> </li> <li>①の現状復旧及び動作確認           <ul style="list-style-type: none"> <li>・現状復旧及び動作確認作業 : 1式</li> </ul> </li> <li>照明           <ul style="list-style-type: none"> <li>・既存 ダウンライト取外し→復旧 : 8か所</li> </ul> </li> </ol>



## 参 考 数 量 表

工 事 名 称 三原リージョンプラザ防火設備改修工事

工 事 場 所 三原市円一町二丁目

[工 事 概 要]

用途, 構造, 面積	文化・体育複合施設, RC・SRC一部S造, 地下1階・地上3階建て, 延床面積13,099.24㎡	
工 事 範 囲	建築工事一式	
別 途 工 事	無し	
工 期	契約締結日の翌日 ~ 令和4年3月31日	
一 般 事 項		
《 工事予算内訳 》		
〈内 訳〉		
区 分		概 要
設 計 金 額		
消 費 税 額		
合 計 金 額		

工事費内訳

名 称	数 量	単 位	金 額	備 考
直接工事費				
建築工事	1	式		
計				
共通費				
共通仮設費	1	式		
現場管理費	1	式		
一般管理費等	1	式		
計				
工事価格	1	式		
消費税等相当額	1	式		消費税率 10 %
工事費	1	式		
調査基準価格	1	式		
調査基準価格の100/110	1	式		















三原リージョンプラザ 防火設備改修工事 細目別内訳

3 F 映写室外		防火シャッター改修工事 (SS2×1・SS3×2) 鋼製建具工事 (SS2:開閉機交換、SS2~3:ケース再取付)				
名 称	摘 要	数 量	単 位	単 価	金 額	備 考
開閉機取付台		1	セット			
手動開閉機		1	セット			
ローラーチェーン		1	セット			
手動開閉装置		1	セット			
開閉機交換工事		1	式			
ワイヤー取替その他調整費		1	式			
防火ケース再取付工事		3	か所			
運搬・搬入費		1	式			
専門業者費		1	式			
防火シャッター法定点検		3	か所			
自動火災報知連動防火シャッター点検	立会点検費	1	式			
計						





