

工 事 番 号					
<p style="text-align: center;">令和3年度</p> <hr/> <p style="text-align: center;">余 井 農 道 改 良 工 事</p> <p>事業名： 单独市費事業          工事箇所： 三原市本郷北二丁目          路線名： 余井農道</p>					
	施 工 月 日	平 成      年      月      日			
	施 工 方 法	請                      負			
工 事 概 要	工 事 期 間	起      工      理      由			
<p>施工延長 L=59m</p> <p>擁壁工 L=53m</p> <p>水路工 L=59m</p>	<div style="border: 2px solid red; border-radius: 15px; padding: 10px; display: inline-block;"> <h1 style="color: red; margin: 0;">仕様書</h1> </div>				

# 特記仕様書

## 第1章 総則

### 第1節 適用

- 1 本特記仕様書は、三原市本郷北二丁目 単独市費事業 余井農道改良工事に適用する。
- 2 本特記仕様書に記載のない事項については、次によるものとする。

・**土木工事共通仕様書（令和3年8月）広島県**

※ 土木工事共通仕様書は「広島県の調達情報」に掲載している。

<https://chotatsu.pref.hiroshima.lg.jp/>

・その他関連規格類

### 第2節 検査

検査期間として工期の内14日間を見込んでいるので、受注者は、完成通知書を工期の終期日の14日前（工期の終期日の14日前が、土曜日、日曜日、祝日等に当たる場合は、その前日）までに、監督職員に通知しなければならない（完成通知書の提出日は検査期間に含まない。）。

## 第2章 その他

### 第1節 工事保険等

請負者は、本工事において第三者に与えた損害を補填する保険又はその他必要とする建設工事に関連する保険等に加入しなければならない。  
また、加入した保険等については、保険証券の写し（保険以外の場合はそれに代わるもの）を監督員に提出すること。  
なお、加入に必要な保険料等は、設計で現場管理費に見込んでいる。

### 第2節 疑義

本特記仕様書及び設計図書に明示していない事項または、その内容に疑義が生じた場合は、監督員の指示を受けること。

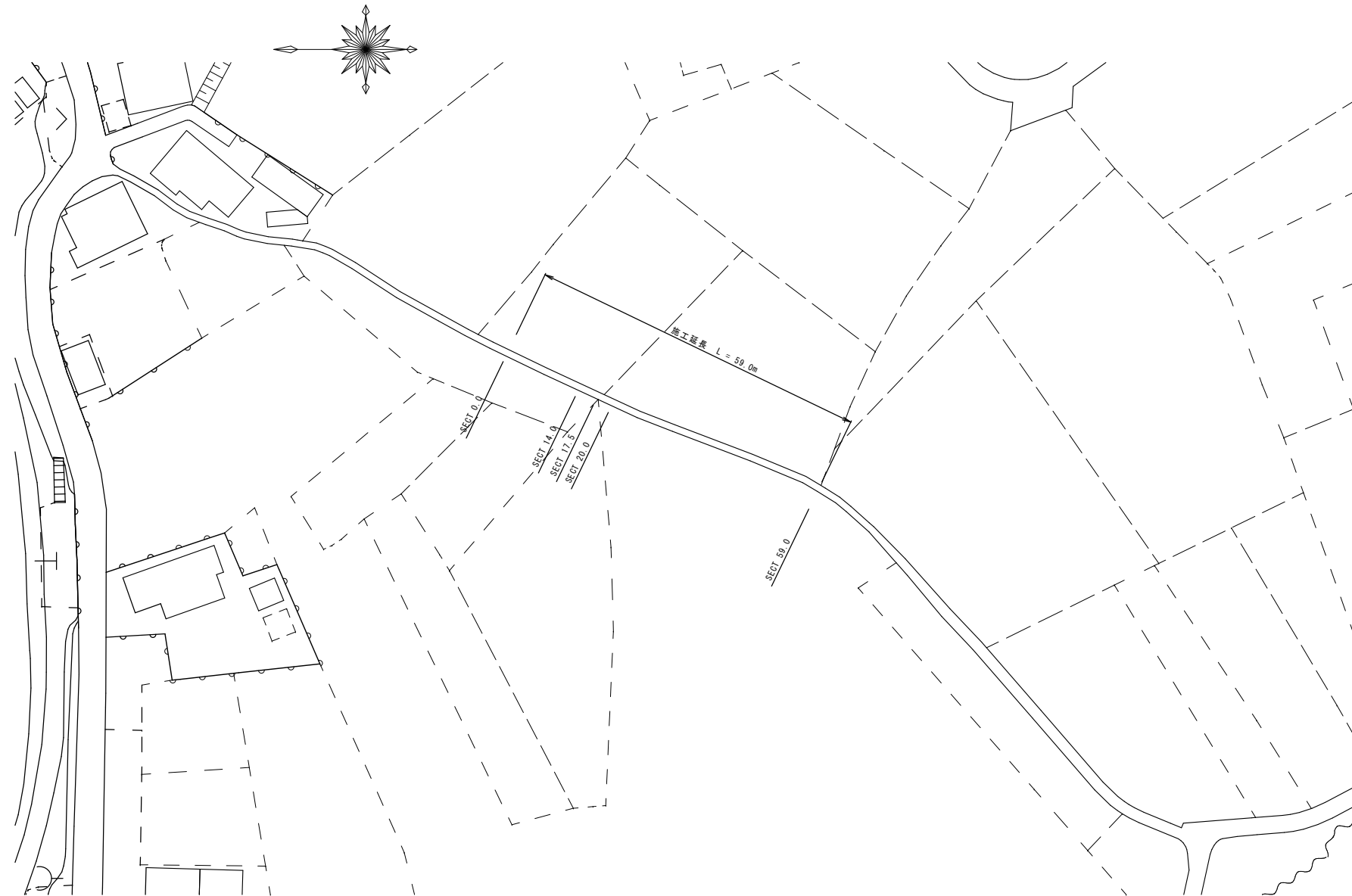
# 工事数量総括表

費目・工種明細など	規格1・規格2	単 位	数量(前回)	数量(今回)	備 考
本工事費					
農道工事		式		1	レベル1
擁壁工		式		1	レベル2
作業土工		式		1	レベル3
床堀		式		1	レベル4
埋戻		式		1	レベル4
現場打擁壁工		式		1	レベル3
基礎材	【t=10cm RC-40】	m2		32	レベル4
コンクリート	【18-8-40B.B】	m3		11	レベル4
型枠		式		1	レベル4
小型水路工		式		1	レベル2
側溝工		式		1	レベル3
鉄筋コンクリートU型	【KF-300】	m		53	レベル4
管渠工		式		1	レベル3
管渠	【HP-350】	m		5	レベル4
集水樹工		式		1	レベル3
集水樹	【500型】	箇所		2	レベル4
構造物撤去工		式		1	レベル2

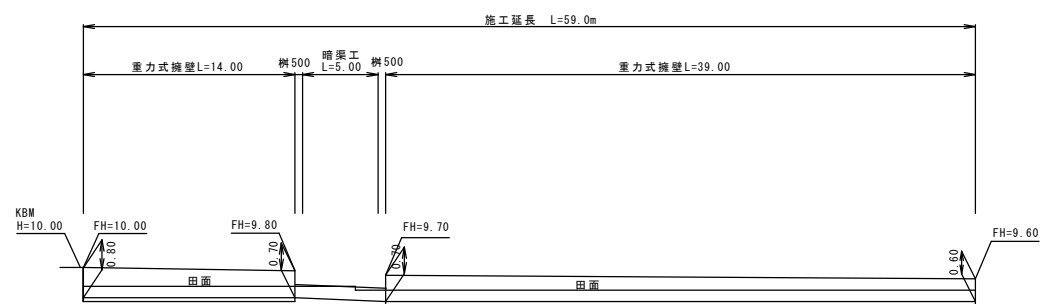
# 工事数量総括表

費目・工種明細など	規格1・規格2	単 位	数量(前回)	数量(今回)	備 考
構造物取壊し工		式		1	レベル3
コンクリート構造物取壊し	【既設水路】	m3		1	レベル4
殻運搬・処理	【無筋コンクリート殻】	m3		1	レベル4
直接工事費					
共通仮設費(率分)					
共通仮設費計					
純工事費					
現場管理費					
工事原価					
一般管理費等					
契約保証費					
一般管理費計					
工事価格計					
消費税相当額計					
請負工事費計					

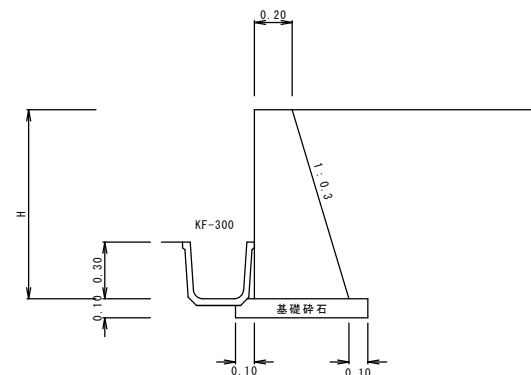
平面図  
S=1:500



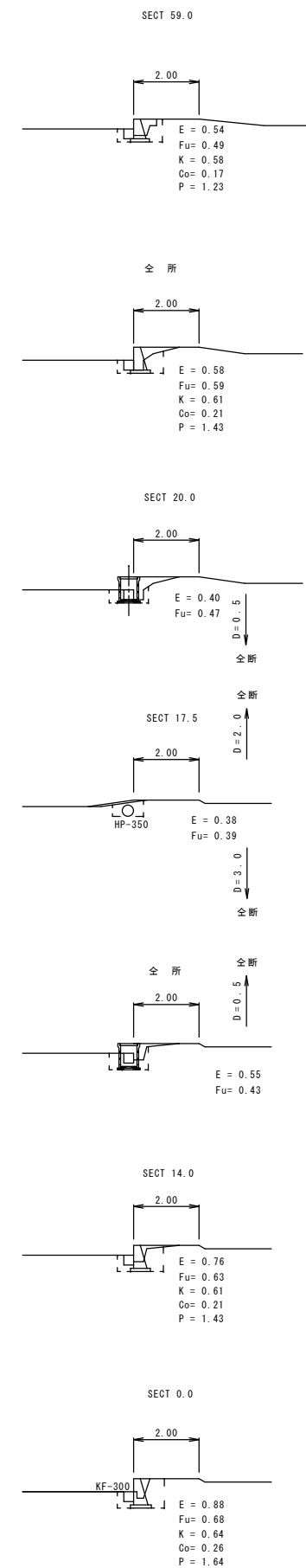
展開図  
V=1:100  
H=1:250



構造図  
S=1:20



横断図  
S=1:100



図面の名称		図面番号
余井農道改良工事		1/1
測量	平成 年 月 日終了	
設計		
製原図		
図複写		

# 総括情報表

変更回数 適用単価地区 単価適用日  諸経費体系	0 65 三原市(本郷) 00-03.12.01(0)  1 公共(~011001)		
工種 間接労務計上有無 工事費端数区分	当世代 03 農道工事 01 計上しない 01 千円未満切捨	前世代	

# 本工事費

# 内訳表

本工事費	費目・工種・施工名称など	数 量	単 位	単 価	金 額	備 考
	農道工事					レベル1
	擁壁工	1	式			レベル2
	作業土工	1	式			レベル3
	床堀	1	式			レベル4
		37	m3			
	掘削 土砂 上記以外(小規模) 標準以外	37	m3			00
	埋戻					単第 0 -0001号表 レベル4
		33	m3			
	機械併用埋戻(小規模土工)					00
		33	m3			単第 0 -0002号表
	現場打擁壁工					レベル3
		1	式			





# 本工事費

# 内訳表

費目・工種・施工名称など	数	量	単	位	単	価	金	額	備	考
鉄筋コンクリートU型 【KF-300】	53		m						レベル4	
角フリューム布設 KF - 300 パット接合	53		m						00	
管渠工									単第 0 -0009号表 レベル3	
管渠 【HP-350】	1			式					レベル4	
	5		m							
管布設工（鉄筋コンクリート管） 350mm									00	
農業集落排水施設標準積算指針	5		m						単第 0 -0010号表	
集水樹工									レベル3	
	1			式						
集水樹 【500型】									レベル4	
	2			箇所						
プレキャスト集水樹 据付 基礎砕石無し 製品質量(kg/基)80kgを超え200kg以下	2			基					00	
									単第 0 -0011号表	
下水樹(本体) 呼び名500 参考質量158kg	2			基					00	

# 本工事費

# 内訳表

費目・工種・施工名称など	数	量	単	位	単	価	金	額	備	考
下水枳(蓋) 呼び名500 参考質量42kg	2			枚					00	
コンクリート 無筋・鉄筋構造物 18-8-40BB 人力打設	0.05			m3					00	単第 0 -0012号表
型枠 一般型枠 均しコンクリート	0.28			m2					00	単第 0 -0013号表
コンクリート 無筋・鉄筋構造物 18-8-40BB 人力打設	0.04			m3					00	単第 0 -0012号表
構造物撤去工	1			式						レベル2
構造物取壊し工	1			式						レベル3
コンクリート構造物取壊し 【既設水路】	1			m3						レベル4
人力積込 コンクリート塊	1			m3					00	単第 0 -0014号表
殻運搬・処理 【無筋コンクリート殻】	1			m3						レベル4



# 本工事費

# 内訳表

	費目・工種・施工名称など	数 量	単 位	単 価	金 額	備 考
一般管理費等						
契約保証費						
一般管理費計						
工事価格計						
消費税相当額計						
請負工事費計						

# 施工単価表

掘削

SPK21040001

単第 0 -0001号表

土砂 上記以外(小規模)

標準以外

1

m3 当り

機械構成比: 23.01% 労務構成比:

69.05%

材料構成比: 7.94%

市場単価構成比: 0.00%

標準単価:

2,337.8000

代表機劣材規格(積算地区)	構成比	単価(積算地区)	代表機劣材規格(東京地区)	単価(東京地区)	備考
小型バックホウ(クローラ型) 標準型・排2 山積0.13/平積0.10m3	23.01%		小型バックホウ(クローラ型) 標準型・排2 山積0.13/平積0.10m3		MTPC00077 MTPT00077
運転手(特殊)	69.05%		運転手(特殊)		RTPC00006 RTPT00006
軽油 パトロール給油,2~4KL積載車給油	7.94%		軽油1.2号パトロール給油		TTPC00013 TTPT00013
積算単価			積算単価		EP001
A=1 土砂 F=8 標準以外			B=5 上記以外(小規模)		



# 施工単価表

機械投入(バックホウ)

SPK21040007

単第 0 -0003号表

土砂

小規模(標準以外)

1

m3 当り

機械構成比: 23.01% 労務構成比:

69.05%

材料構成比: 7.94%

市場単価構成比: 0.00%

標準単価:

1,594.7000

代表機劣材規格(積算地区)	構成比	単価(積算地区)	代表機劣材規格(東京地区)	単価(東京地区)	備考
小型バックホウ(クローラ型) 標準型・排2 山積0.13/平積0.10m3	23.01%		小型バックホウ(クローラ型) 標準型・排2 山積0.13/平積0.10m3		MTPC00077 MTPT00077
運転手(特殊)	69.05%		運転手(特殊)		RTPC00006 RTPT00006
軽油 パトロール給油,2~4KL積載車給油	7.94%		軽油1.2号パトロール給油		TTPC00013 TTPT00013
積算単価			積算単価		EP001
A=1 土砂			B=5 小規模(標準以外)		







# 施工単価表

基礎碎石

SPK21040033

単第 0 -0006号表

碎石の厚さ7.5cmを超え12.5cm以下

RC-40

1

m2 当り

機械構成比: 6.11% 労務構成比: 75.77%

材料構成比: 18.12%

市場単価構成比: 0.00%

標準単価:

1,101.6000

代表機材規格(積算地区)	構成比	単価(積算地区)	代表機材規格(東京地区)	単価(東京地区)	備考
<賃>バックホウ(クローラ型) 山積0.8m3(平積0.6) 排出ガス対策型(第1,2,3次基準値)低騒音	6.07%		バックホウ クローラ型 山積0.8m3(平積0.6m3)		KTPC00018 KTPT00018
その他(機械)			その他(機械)		EK009
普通作業員	36.57%		普通作業員		RTPC00002 RTPT00002
特殊作業員	15.85%		特殊作業員		RTPC00001 RTPT00001
運転手(特殊)	14.16%		運転手(特殊)		RTPC00006 RTPT00006
土木一般世話役	8.67%		土木一般世話役		RTPC00009 RTPT00009
その他(労務)			その他(労務)		ER009
再生クラッシャーラン 40~0mm	13.07%		再生クラッシャーラン RC-40		TTPC00008 TTPT00008
軽油 パトロール給油,2~4KL積載車給油	5.02%		軽油1.2号パトロール給油		TTPC00013 TTPT00013



# 施工単価表

コンクリート

SPK21040140

単第 0 -0007号表

小型構造物 18-8-40BB

人力打設

1

m3 当り

機械構成比: 0.00%

労務構成比:

44.55%

材料構成比:

55.45%

市場単価構成比:

0.00%

標準単価:

28,111.0000

代表機材規格(積算地区)	構成比	単価(積算地区)	代表機材規格(東京地区)	単価(東京地区)	備考
普通作業員	25.54%		普通作業員		RTPC00002 RTPT00002
特殊作業員	8.75%		特殊作業員		RTPC00001 RTPT00001
土木一般世話役	7.99%		土木一般世話役		RTPC00009 RTPT00009
その他(労務)			その他(労務)		ER009
レディーミクストコンクリート指定品 呼び強度18,スランプ8,粗骨材40 W/C(60%),種別(高炉)	55.45%		生コンクリート 高炉 24-12-25(20) W/C 55%		TTPCD0010 TTPT00343
積算単価			積算単価		E9999
A=2 小型構造物 C=2 18-8-40BB H=2 現場内小運搬無し K=1 -(全ての費用)			B=3 人力打設 F=2 一般養生 J=1 -		

# 施工単価表

型枠

SPK21040142

単第 0 -0008号表

一般型枠

小型構造物

1

m2 当り

機械構成比: 0.00%

労務構成比: 100.00%

材料構成比: 0.00%

市場単価構成比: 0.00%

標準単価:

7,775.2000

代表機材規格(積算地区)	構成比	単価(積算地区)	代表機材規格(東京地区)	単価(東京地区)	備考
型わく工	45.16%		型わく工		RTPC00010 RTPT00010
普通作業員	30.69%		普通作業員		RTPC00002 RTPT00002
土木一般世話役	11.11%		土木一般世話役		RTPC00009 RTPT00009
その他(労務)			その他(労務)		ER009
積算単価			積算単価		EP001
A=1 一般型枠 C=1 -(全ての費用)			B=2 小型構造物		



管布設工（鉄筋コンクリート管）

350mm

# 施工単価表

単第 0 -0010号表

頁0 -0018

農業集落排水施設標準積算指針

10

m 当り

名称・規格など	数量	単位	単価	金額	備考
鉄筋コンクリート管	5.0	本			
土木一般世話役	0.33	人			
特殊作業員	0.66	人			
普通作業員	0.66	人			
<賃>バックホウ(クローラ型クレーン機能付) 山積0.28m3(平積0.2)吊能力1.7t 排出ガス対策型(第1,2,3次基準値)低騒音	0.33	日			
諸雑費	1.00	%			
***合計***	10	m			
**単位当り**	1	m			
A=4 C=1 350mm 外圧管 B形1種(JIS)			B=1	計上する(B形)	

# 施工単価表

頁0 -0019

プレキャスト集水桝

SPK21040083

単第 0 -0011号表

据付 基礎碎石無し

製品質量(kg/基)80kgを超え200kg以下

1

基 当り

機械構成比: 17.68%

労務構成比:

78.83%

材料構成比:

3.49%

市場単価構成比:

0.00%

標準単価:

3,193.0000

代表機劣材規格(積算地区)	構成比	単価(積算地区)	代表機劣材規格(東京地区)	単価(東京地区)	備考
<賃>バックホウ(クローラ型クレーン機能付) 山積0.28m3(平積0.2)吊能力1.7t 排出ガス対策型(第1,2,3次基準値)低騒音	16.68%		バックホウ クローラ型 クレーン機能付1.7t 山積0.28m3(平積0.2m3)		KTPC00019 KTPT00019
その他(機械)			その他(機械)		EK009
運転手(特殊)	53.09%		運転手(特殊)		RTPC00006 RTPT00006
普通作業員	12.79%		普通作業員		RTPC00002 RTPT00002
土木一般世話役	6.18%		土木一般世話役		RTPC00009 RTPT00009
特殊作業員	2.31%		特殊作業員		RTPC00001 RTPT00001
その他(労務)			その他(労務)		ER009
軽油 パトロール給油,2~4KL積載車給油	3.30%		軽油1.2号パトロール給油		TTPC00013 TTPT00013
その他(材料)			その他(材料)		EZ009





# 施工単価表

コンクリート

SPK21040140

単第 0 -0012号表

無筋・鉄筋構造物 18-8-40BB

人力打設

1

m3 当り

機械構成比: 0.00% 労務構成比:

31.75%

材料構成比: 68.25%

市場単価構成比: 0.00%

標準単価:

23,052.0000

代表機労材規格(積算地区)	構成比	単価(積算地区)	代表機労材規格(東京地区)	単価(東京地区)	備考
普通作業員	15.01%		普通作業員		RTPC00002 RTPT00002
特殊作業員	8.43%		特殊作業員		RTPC00001 RTPT00001
土木一般世話役	6.10%		土木一般世話役		RTPC00009 RTPT00009
その他(労務)			その他(労務)		ER009
レディーミクストコンクリート指定品 呼び強度18,スランプ8,粗骨材40 W/C(60%),種別(高炉)	68.25%		生コンクリート 高炉 24-12-25(20) W/C 55%		TTPCD0010 TTPT00343
積算単価			積算単価		E9999
A=1 無筋・鉄筋構造物 C=2 18-8-40BB H=2 現場内小運搬無し K=1 -(全ての費用)			B=3 人力打設 F=2 一般養生 J=1 -		

# 施工単価表

型枠

SPK21040142

単第 0 -0013号表

一般型枠

均しコンクリート

1

m2 当り

機械構成比: 0.00%

労務構成比: 100.00%

材料構成比: 0.00%

市場単価構成比: 0.00%

標準単価:

4,374.3000

代表機材規格(積算地区)	構成比	単価(積算地区)	代表機材規格(東京地区)	単価(東京地区)	備考
型わく工	59.45%		型わく工		RTPC00010 RTPT00010
普通作業員	19.66%		普通作業員		RTPC00002 RTPT00002
土木一般世話役	5.64%		土木一般世話役		RTPC00009 RTPT00009
その他(労務)			その他(労務)		ER009
積算単価			積算単価		EP001
A=1 一般型枠 C=1 -(全ての費用)			B=5 均しコンクリート		



# 施工単価表

土砂等運搬

SPK21040002

単第 0 -0015号表

現場制約あり 軟岩

DID区間無し 距離1.5km以下(0.5km超)

1

m3 当り

機械構成比: 19.75% 労務構成比:

70.85% 材料構成比: 9.40%

市場単価構成比: 0.00%

標準単価:

2,076.9000

代表機劣材規格(積算地区)	構成比	単価(積算地区)	代表機劣材規格(東京地区)	単価(東京地区)	備考
ダンプトラック[オンロード・ディーゼル] 2t積級 (タイヤ損耗費及び補修費(良好)を含む)	19.75%		ダンプトラック[オンロード・ディーゼル] 2t積級 (タイヤ損耗費及び補修費(良好)を含む)		MTPC00016T1 MTPT00016T1
運転手(一般)	70.85%		運転手(一般)		RTPC00007 RTPT00007
軽油 パトロール給油,2~4KL積載車給油	9.40%		軽油1.2号パトロール給油		TTPC00013 TTPT00013
積算単価			積算単価		EP001
A=3 現場制約あり C=2 軟岩 F=8 距離1.5km以下(0.5km超)			B=7 人力 D=1 DID区間無し		





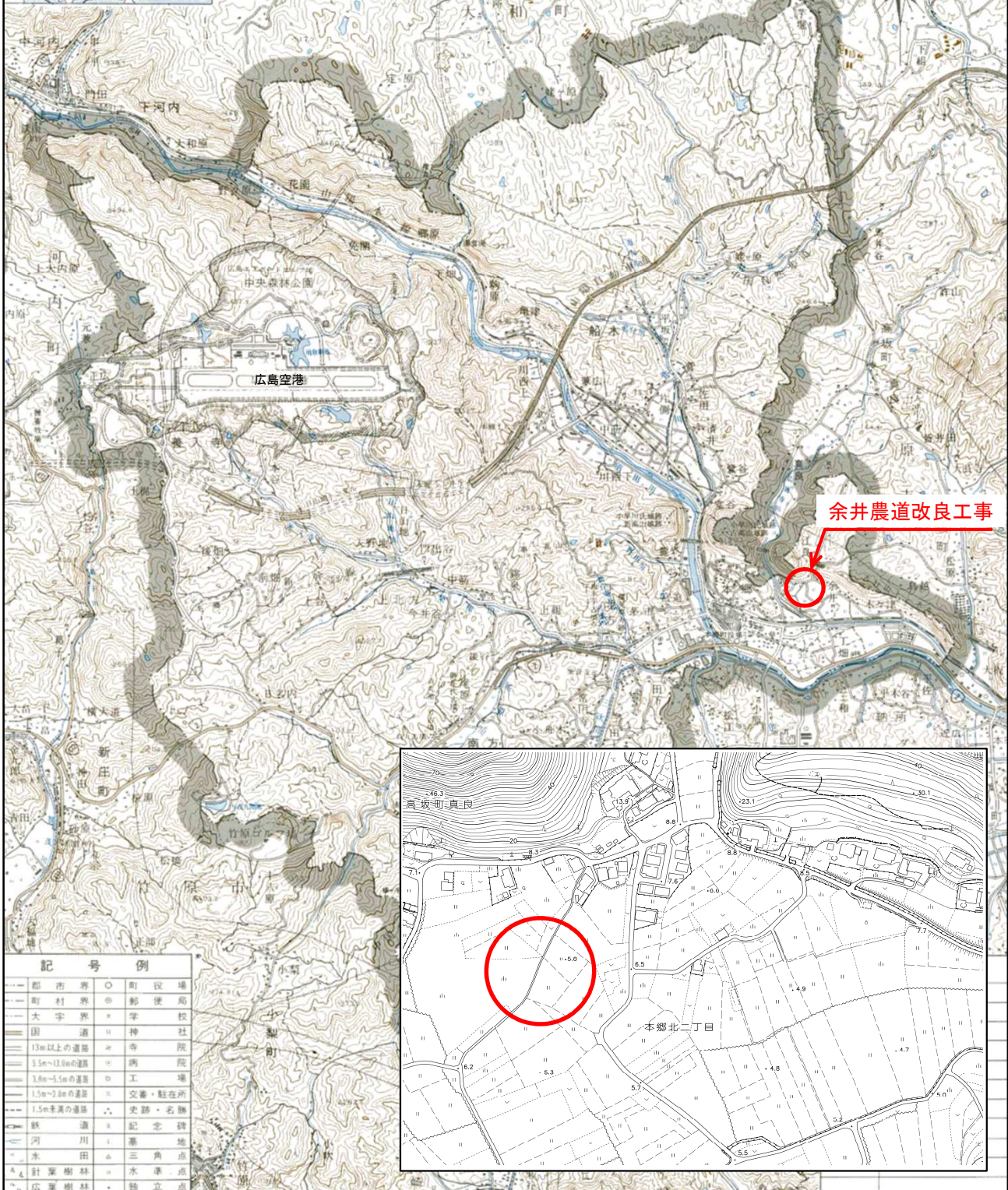




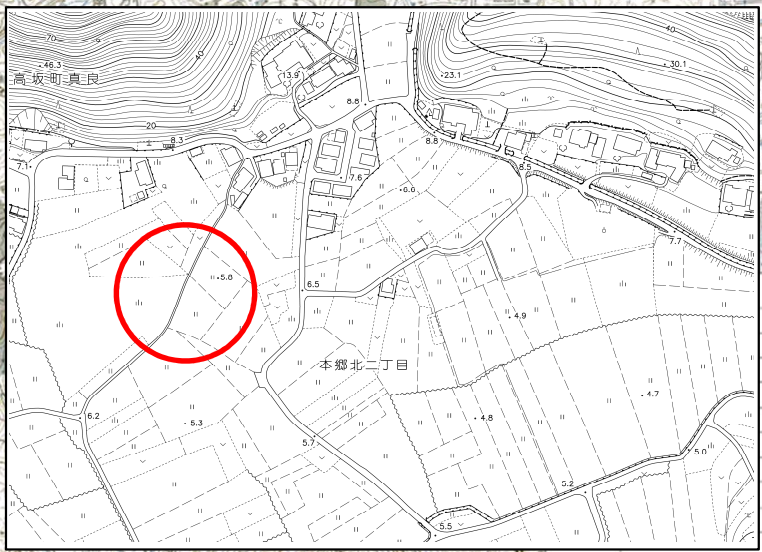




# 位置図



余井農道改良工事



記号例	
—	都市界 ○ 町役場
—	町村界 ⊙ 郵便局
—	大字界 × 学校
—	国道 ⊕ 神社
—	15m以上の道筋 ⊕ 寺院
—	5.5m~11.0mの道筋 ⊕ 病院
—	3.0m~5.5mの道筋 ⊕ 工場
—	1.5m~3.0mの道筋 ⊕ 交番・駐在所
—	1.5m未満の道筋 ⊕ 史跡・名勝
—	鉄道 ⊕ 記念碑
—	河川 ⊕ 墓地
—	水田 ⊕ 三角点
—	針葉樹林 ⊕ 水準点
—	広葉樹林 ⊕ 独立点