

あなたの暮らしのそばに

広報

# みはら

## いよいよ出番！

## 新大だるま

聖心保育園の園児たちに披露された、神明大だるま。約半世紀ぶりに新調された大だるまが、三原神明市で皆さんを出迎えます  
(関連2.3ページ)



三原神明市	2
● 市政フラッシュ	4
● 市長、市議会議員選挙立候補予定者への説明会ほか	5
● 市県民税の申告を受け付けます	6
● イベント情報	9

# 2

平成25(2013)年  
第95号

2月 8日(金) 9日(土) 10日(日)

### 三原神明市と小早川隆景

三原城を築いた小早川隆景にも大切に守られた神明市。初市として推奨し、神明市のように、その年の豊凶を考量したといわれます。



家族の数だけ“だるま”を買って家族の安全と繁栄、大願が成就するといわれています。

☎三原観光協会 ☎0848・63・1481  
観光文化課 ☎0848・67・6014

8日(金)～10日(日)の3日間三原神明市が行われます。三原神明市は、440年以上の伝統を誇る三原を代表するお祭りです。期間中は名物の植木市やだるま市をはじめ、食べ物やゲームなど500以上の露店が軒を連ね、30万人以上の人が出でにぎわいます。皆さんも寒さに負けず、ぜひお出掛けください。

# 三原神明市

三原に春を呼ぶ



## ●開催イベント

とき	内容	ところ
6日(水)	11時～	神明だるまの設置 東町一・三丁目(7)
8日(金)～10日(日)	9時～20時	植木市 館町・本町(4)
	10時～16時	だるま供養塔 本町一丁目(1)、東町二丁目(6)
9日(土)	11時～16時	三原だるまの販売 隆景広場(2)、浮城広場(3)
10日(日)	9時～15時	奉納神楽 神明会館特設会場(6)
	13時～16時	少年剣道競技大会 広島大学附属三原中学校体育館(5)
		カラオケ大会 神明会館特設会場(6)

※( )内の番号は案内図を参照してください。時間は変更になる場合があります。

### ■案内図



▲(上)高さ約20mの大とんど(JR三原駅前)  
▼(下)花や果樹の苗木が売られる植木市

## だるま新調



三原神明市協賛会の皆さんにより、神明だるまが新調されました。新しいだるまは4代目で、高さ3.9m、胴回り直径2.9m、重さは1.5トンです。今月6日(水)には、会場に設置され来場者を出迎えます。

### 神明市協賛イベント

神明市の期間中、道の駅「みはら神明の里」でもイベントを開催します。

●あつあつ豚汁100円

とき 9日(土)9時～ ※300杯限定です。

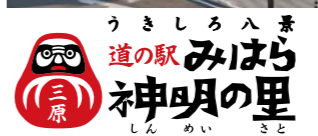
●スピードだるまくじ

とき 10日(日)9時～

内容 1,000円以上の買い物をした

人に、くじ引きで“神明だるまさん”(50人限定)などをプレゼント

問い合わせ先 道の駅「みはら神明の里」(☎0848・63・8585)



### だるま面相書体験

とき 9日(土)・10日(日)10時～15時

ところ 三原だるま工房(港町一丁目)

定員 各50人(先着順)

参加費 500円

問い合わせ先 三原観光協会(☎0848・63・1481)

### 神明市てくてくコース

とき 10日(日)13時～15時

集合場所 隆景広場(丁R三原駅西口)

コース 三原城跡、神明大橋、本陣跡、観音寺、松寿寺、極楽寺、熊野神社

定員 20人(申し込み先着順)

参加費 500円

(保険料など)

申し込み先 アゼ

リアガイドみはら

事務局 下西さん

(☎090・2007・5494)

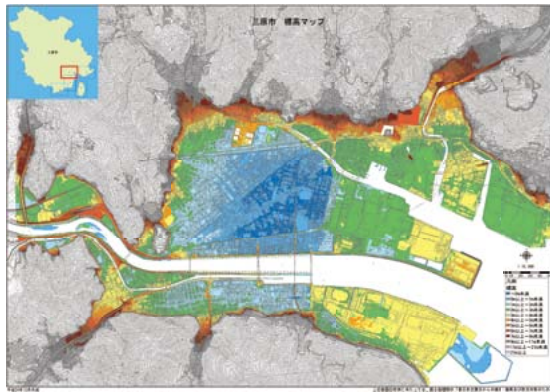
### バスの運行経路を変更

▼深町(中之町・如水館 深町方面と福地線(糸崎・木原方面は、8日(金)の始発から10日(日)の終便まで、運行経路の一部を変更します。

問い合わせ先 芸陽バス(☎0848・62・6241)、中国バス(☎0848・85・0315)



## 津波・高潮対策用 標高マップを作成



▲沿岸地域の標高を色分けして表示したマップ

市では、津波や高潮からの避難対策として、沿岸地域全体の標高を色分けして表示したマップを作成し、先月16日からホームページで公開しています。マップは、国土地理院が行なった標高測量に基づき作成したもので、市内の沿岸地域を5つのブロックに分割しています。

今月3日(日)には、沿岸地域の町内会・自治会の代表者を対象に、南海トラフ地震による本市への被害想定やマップの見方などについての説明会を開催します。その後は、地域単位で避難先や避難経路などについて協議を進めていく予定です。

また、来年度には、説明会などで出された意見を反映した津波・高潮ハザードマップを作成し配布する予定としています。

### 危機管理室

☎0848・67・6066

## 松浜地区みなとの賑わいづくり推進協議会が発足

県が事業を進める尾道系崎港松浜地区の港湾計画は、社会情勢の変化などにより計画の見直しが必要となっています。見直しに当たり、高潮対策や放置艇対策を行い、災害発生時に尾三地域をカバーする防災拠点として同地区を整備し、整備後の空間や施設を平常時にも活用することで、にぎわいを創出していくことについて検討する協議会が、先月18日に発足しました。

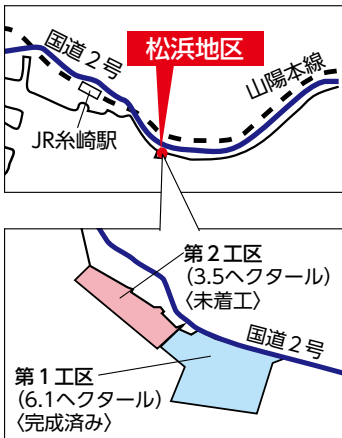
協議会は、学識経験者のほか、商工会議所や地元4町内会、水産加工業者など20の団体が構成し、オブザーバーとして尾道海上保安部や県も参加しています。

同日行われた第1回目の会議では、広島女学院大学総合研究所客員研究員の武政孝治さんが会長に選出されました。また、事務局から防災・減災対策について説明した後、県が埋め立てを予定している第2工区のにぎわいづく

りについて、意見交換が行われました。各委員からは「観光船の停泊所として活用する」、「駐車場として整備する」、「魚釣りができる施設を造る」、「水産業を中心とした観光交流施設を整備する」など活発に意見が出されました。協議会では今後、他都市への視察や会議を重ね、協議会としての意見を取りまとめ、県へ提案していくこととしています。



▲松浜地区のみなとのにぎわいづくりを検討する協議会



## 消防出初め式で 防火意識を高揚

先月6日、三菱和田沖グラウンドで消防出初め式を開催しました。消防本部、市内全30の消防団、市内企業の自衛消防隊、沼田東小学校少年消防クラブなど1,098人が参加し、防火・防災意識を高めました。

YAYOIバトンスクールの演技に続き、参加団体による入場行進で開会。消防団対抗の放水競技では、8組に分かれて行われた予選会で4分団が決勝に進み、沼田東分団が2年ぶりに優勝を勝ち取りました。最後には、消防署員による救助訓練と一斉放水で式を締めくくりました。

日頃の訓練成果を披露した消防団員らに、来場者から拍手や声援が送られました。



▲懸命に放水する消防団員



お問い合わせ先

※4種類のチラシが入っています。



もやすごみ指定袋制度

※該当する地域の分別ガイドが入っています。

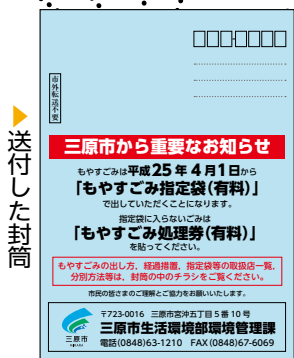


久井地域版

三原・本郷・大和地域版

## 新しいごみ分別ガイド・チラシは届いていますか？

環境管理課  
☎0848・63・1210  
FAX0848・67・6069

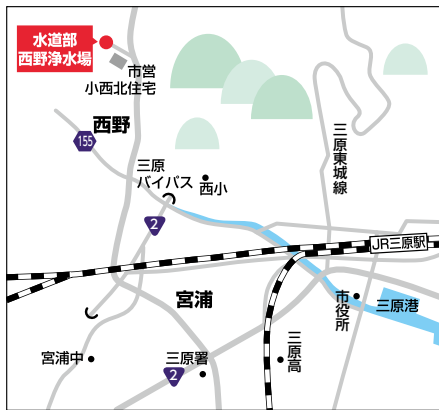


封筒が届いていない場合は、環境管理課まで連絡をお願いします。

4月1日から始まる、もやすごみ指定袋制度に関するチラシと新しいごみ分別ガイドが入った封筒を、住民登録をしている世帯に送付しました。  
もやすごみの新しい出し方のほか、分別の一部変更などについて掲載しています。

## 市長、市議会議員選挙立候補予定者への説明会

とき 20日(水)13時30分～  
ところ 水道部 第4会議室(西野五丁目14番1号)  
出席人数 1陣営につき二人以内(立候補予定者または代理人)  
※当日、届け出書類を配布します。



選挙管理委員会事務局 ☎0848・67・6140

議会事務局  
☎0848・67・6137  
FAX0848・63・4545

とき	内容
2月27日(水)	10時～ 本会議:開会 常任委員会 補正予算特別委員会
28日(木)	
3月1日(金)	
4日(月)	10時～ 本会議:総括質問 予算特別委員会
6日(水)	
8日(金)	
11日(月)	
13日(水)	
15日(金)	14時～ 本会議:閉会

市議会定例会の日程(予定)  
次の日程で、市議会の定例会が開催されます。  
市議会は公開しています。傍聴の受け付けは、会議当日、議会事務局で行います。  
定員 本会議 45人  
各委員会 5人程度  
※いずれも定員を超えた場合は、入場できないことがあります。

市県民税の申告会場と日程

本郷会場 (9時~16時)			三原会場 (9時~16時)				
とき	対象地域	ところ	とき	対象地域	ところ		
2月	18日(月)	暮沼上、暮沼下、松原東、松原西	2月	18日(月)	旭町、古浜、東町、館町		
	19日(火)	三田上、三田下、広井、福礼、杉白、見川、安宗		19日(火)	城町、本町、港町		
	20日(水)	常円寺、楽音寺、小舟木上、小舟木下、才崎		20日(水)	西町、宮沖		
	21日(木)	尾原上、尾原中、尾原下、日名内上、日名内下		21日(木)	宮浦		
	22日(金)	花園、免開、郷原、下畑駒原、亀津、川西上、川西下、金売		22日(金)	円一町、糸崎、糸崎南		
	25日(月)	上中筋上、上中筋下、下中筋上、下中筋下、兼広、中之谷、雇用促進住宅		25日(月)	木原、駒ヶ原町、西宮、中之町南		
	26日(火)	堂谷、鷺谷、養老、清兼、清井、佐用		26日(火)	中之町一丁目~三丁目		
	27日(水)	片側東、片側西、菅、平坂東、平坂西、姥ヶ原、芋堀		27日(水)	中之町四丁目~九丁目		
3月	28日(木)	上谷、本谷、畑、正広ヶ丘	28日(木)	頼兼、西野、貝野町	サン・シープラザ(3階)  ※できるだけ公共交通機関、またはペアンティ三原西館5階駐車場(30分無料)を利用してください。  ※港町パーキング、JR三原駅新幹線口駐車場(駅西側高架下)を利用の人には、30分無料券を渡します。		
	1日(金)	後谷、錦泉、中筋、今井谷、門出谷、入野地、日山地	1日(金)	田野浦、明神			
	4日(月)	原市、茅ノ市、宮地川、上組、下組、なしわ促進住宅、梅管園	4日(月)	青葉台、宗郷、登町、沖浦町			
	5日(火)	一丁目~六丁目、三次通、駅前、大正通	5日(火)	皆実、和田			
	6日(水)	ふもと、宮迫、片山、上片山、下片山、塔ノ岡、城山	6日(水)	須波、須波西、須波ハイツ			
	7日(木)	中岡、南中岡、東下岡、西下岡、河崎、河崎住宅、東河崎、西河崎	7日(木)	深町、小坂町			
	8日(金)	江良、余井、木々津、三百、粒良、砂原、後粒良	8日(金)	長谷、沼田、新倉、八幡町			
	11日(月)	一丁目、東本通第1~第8、木々津沖	11日(月)	沼田東町(七宝・本市・納所・末広)			
	12日(火)	本郷地域全域	12日(火)	沼田東町(片島・釜山・末光・両名)			
	13日(水)		13日(水)	小泉町、沼田西町			
	14日(木)		14日(木)	幸崎能地			
	15日(金)		15日(金)	高坂町、鷺浦町、幸崎久和喜、幸崎渡瀬			
	大和会場 (9時~16時)			久井会場 (9時~16時)			
	とき	対象地域	ところ	とき		対象地域	ところ
2月	18日(月)	下福田、行広	2月	18日(月)	筋原、吉田		
	19日(火)	下中、細		19日(火)	江木		
	20日(水)	河頭、広石		20日(水)	下津		
	21日(木)	上中、安国寺、多田		21日(木)	泉		
	22日(金)	平坂、姥ヶ原		22日(金)	和草		
	25日(月)	横郷、東側、王子原、箱川		25日(月)	羽倉(32組~42組)		
	26日(火)	仲沖、和木原、郷ノ原、和木団地		26日(火)	羽倉(43組~)		
	27日(水)	棕梨上区		27日(水)	坂井原(1組~9組)		
3月	28日(木)	棕梨3区、黒谷	28日(木)	坂井原(10組~)	久井就業構造改善センター(2階)		
	1日(金)	草井1区、草井2区	1日(金)	山中野			
	4日(月)	大具、蔵宗、棕梨4区	4日(月)	小林、土取			
	5日(火)	大原、上市、中市、沖市、下市	5日(火)				
	6日(水)	前原、後側、三育	6日(水)				
	7日(木)	深見、末貞、安田	7日(木)				
	8日(金)	萩原3区~5区	8日(金)				
	11日(月)	福田、萩原1区	11日(月)	久井地域全域			
	12日(火)	萩原2区、篠上、篠下	12日(火)				
	13日(水)	前兼、信影、津久	13日(水)				
	14日(木)	秋郷、光永、後谷	14日(木)				
	15日(金)	大和地域全域	15日(金)				

2月18日(月)~3月15日(金)  
市県民税の申告を受け付けます

申告が必要な人  
 ・申告の案内が届いた人  
 ・給与以外の所得や複数の給与所得があった人

・年末調整をしていない人  
 ・公的年金以外の所得があった人  
 ・事業(農業を含む)所得、不動産所得などがあった人 など

申告に必要な物 源泉徴収票、収入、必要経費が分かる書類(事業・不動産所得の場合)、各種支払証明書・控除証明書・領収書、印鑑など

2月18日(月)~3月15日(金)の間、各地域に申告会場を設けます。忘れず、早めに申告しましょう。

ワンポイント!  
生命保険料控除制度の改正

平成22年度の税制改正により、生命保険料控除制度が改正されました。  
 ▼平成24年1月1日以後に締結した保険契約は新制度が適用  
 ▼平成23年12月31日以前に締結した保険契約は従来どおり

●介護医療保険料控除の新設  
 新制度では、現行の「一般生命保険料控除」「個人年金保険料控除」に加えて、「介護・医療保障を対象とした「介護医療保険料控除」が新設されました。  
 ●「一般生命保険料控除」「個人年金保険料控除」の適用限度額の変更  
 下のとおり変更となりました。

生命保険料控除の適用限度額	
旧契約	新契約(新制度)
平成23年12月31日以前に締結した保険契約	平成24年1月1日以後に締結した保険契約
<b>一般生命保険料控除</b> 市県民税: 3.5万円 所得税: 5万円	<b>一般生命保険料控除</b> 市県民税: 2.8万円 所得税: 4万円
<b>個人年金保険料控除</b> 市県民税: 3.5万円 所得税: 5万円	<b>個人年金保険料控除</b> 市県民税: 2.8万円 所得税: 4万円
<b>合計</b> 市県民税: 7万円 所得税: 10万円	<b>合計</b> 市県民税: 7万円 所得税: 12万円

※新契約と旧契約の両方について控除を受ける場合の適用限度額は、市県民税:2.8万円、所得税:4万円です。

**所得税の確定申告会場を開設**  
 とき 2月18日(月)~3月15日(金)(土・日曜日を除く)9時~16時(受け付け)  
 ところ 三原税務署(宮沖二丁目)  
 ※還付申告の場合は、上記期日より前に申告書を提出することができます。  
 ※期間中、e-Taxは24時間利用できます。  
 ※関連内容を10ページに掲載しています。  
 ☎三原税務署 ☎0848・62・3131

**一日無料相談会**  
 とき 2月23日(土)10時~16時  
 ところ フジグラン三原(円一町一丁目)  
 内容 確定申告、相続税、贈与税などの相談

**所得税の申告無料相談会**  
 とき 2月24日(日)10時~16時  
 ところ 大和文化センター  
 対象 年金受給者、給与所得者  
 用意する物 申告書、源泉徴収票、健康保険などの支払証明書、生命保険などの控除証明書、医療費の領収書・集計表、印鑑  
 ☎中国税理士会三原支部 武郷さん ☎0848・62・9715

市県民税課 ☎0848・67・6031



	やっさ農業塾	大和やさい作り講習会
期 間	4月～来年3月の平日で月1回程度 ※両方の受講も可能です。	
と ころ	市内の公共施設やJAなど	大和町内の農地など
内 容	主に室内での講義	主に農地での実習
対 象	市内在住で、野菜の出荷をめざす人	市内在住で野菜作りの基礎知識があり、出荷をめざす人
定 員	20人程度 ※多数の場合は、初めて受講する人を優先した後に抽選。	20人(申し込み先着順)
受 講 料	5,000円 ※教材などに使用。	1,000円 ※種代などは実費負担。
申 込 み	2月28日(木)までに、申込書(市ホームページ、農林水産課、各支所に用意)を農林水産課、または各支所の産業建設課へ	
問 合 せ 先	農林水産課(市役所本庁5階) (☎0848・67・6077)	大和支所産業建設課 (☎0847・33・0229)

**野菜づくり始めてみませんか  
農業塾&講習会の受講生**

野菜の出荷をめざす人を対象に、知識や技術を身に付ける講義や実習を行っています。気軽に参加してください。



## 水道部ホームページへの掲載広告

**掲載場所** 水道部ホームページのトップページ  
**掲載期間** 4月1日～来年3月31日  
**掲載枠** 一枠＝縦60ピクセル、横150ピクセル  
**掲載料** 一枠＝月額3千円(消費税込み)  
 ※掲載基準や審査があります。  
 ※詳細は、水道部ホームページへ掲載しています。  
**申し込み** 2月4日(月)～28日(木)(必着)に、申込書(水道部、水道部ホームページに用意)に商業登記簿の写しを添えて、水道部管理課へ



▲3月にリニューアル予定の水道部ホームページ

☎水道部管理課(〒723-0065西野五丁目14番1号)  
☎0848・64・2297

## 脳をみるシンポジウムin三原への参加者 ～脳の機能回復に挑む～

とき 3月9日(土)13時30分～16時30分  
 ところ リージョンプラザ  
 内容 認知症などの脳疾患をテーマとして、脳に関連する幅広い話題を提供

座長 県立広島大学教授 原田俊英さん、三原市医師会病院副院長 奥崎健さん  
 参加費 500円  
 ※学生、65歳以上は無料。心身に障害のある人と付添者一人は無料。  
 ※要約筆記を準備しています。  
 申し込み 2月28日(木)までに、名前、年齢、電話番号をはがき、ファックス、Eメールで、県立広島大学 脳をみるシンポジウムin三原実行委員会事務局(〒723-0053学園町1番1号 ☎084

局(〒723-0053学園町1番1号 ☎084

	演 題	講 師
①	脳深部刺激療法による脳機能の回復	たかの橋中央病院 部長 秋光知英さん
②	神経の形、神経どうしのつながりを見る	自然科学研究機構 准教授 窪田芳之さん
③	リフレッシュタイム～音楽療法の現場から～	ムジカ音楽学校 音楽療法士 中崎 くるみさん
④	認知症予防に挑む	鳥取大学教授 浦上克哉さん

## 生涯学習公演事業 〈尺八・箏〉蓮&CELLOコンサート

3月2日(土) 14時～

ところ 本郷生涯学習センター  
入場料 大人1,000円(1,500円)、  
中学生以下500円(1,000円)

2月1日(金)～  
入場券販売開始

※( )内は当日券料金。  
※前売り券が完売した場合、当日券の販売はありません。  
販売場所 中央公民館、本郷生涯学習センター、本郷公

民館、本郷町内の各コ  
ミュニティセンター、  
くい文化センター、大  
和文化センター  
本郷生涯学習センター  
(☎0848・85・0701)



▲内田佳宏



▲蓮

## 芸術文化センター ポポロ

新しい音楽の風Ⅱ シリーズ第3回  
宮田大 チェロ・リサイタル

3月17日(日) 15時～

ところ ホール  
予定曲 愛の言葉、ツイゴイネルワイゼン  
ほか

全席自由  
入場券販売中

出演 宮田大(チェロ)、  
鳥羽 亜矢子(ピアノ)  
入場料 大人2,000円、大  
学生以下1,000円

※小学生以上から入場でき  
ます。

販売場所 ポポロ、うきし  
ろロビー、フジグラン三  
原、ワタナベ楽器ほか



▶宮田大

☎芸術文化センター ポポロ(☎0848・81・0886)

## 三原駅前市民広場のイベント

2日(土)・3日(日)・8日(金)～10日(日) 9時～  
こっとう  
骨董市&フリーマーケット

出店者の募集 出店料 1区画につき1,000円/日  
申し込み 商工会議所へ

16日(土) 8時～11時 軽トラ朝市

出店者の募集 定員 50店(申し込み先着順)  
出店料 無料  
申し込み 商工会議所へ

16日(土) 10時～12時 子どもオリンピック&もちつき大会

内容 もちつき、昔遊び、グラウンド・ゴルフ体験  
対象 小学生以下 参加費 無料

☎商工会議所(☎0848・62・6155)、  
政策企画課(☎0848・67・6011)



## 県内の観光情報

たけはら町並み雛めぐり

2月9日(土)～3月20日(水)

ところ 町並み保  
存地区(竹原市  
本町)

内容 昔風情の  
ある町並みで、  
おひな様を探し  
ながらの散策



※期間中は各種イベントも開催します。  
☎竹原市観光協会(☎0846・22・4331)

## リージョン映画のつどい

「東京家族」

二日間上映

22日(金)・23日(土) 10時30分～、14時～、18時～

入場料

- ①大人1,800円(1,500円)
- ②高校・大学生1,500円(1,300円)
- ③3歳～中学生1,000円(800円)
- ④高校生3人以上で一人1,000円
- ⑤60歳以上1,000円
- ⑥夫婦いずれか50歳以上 二人で  
2,000円
- ⑦フューレックカード会員1,300円

※①～③の( )内は割引券持参の場合。  
※⑤⑥は証明できる物が必要。

割引券配布場所 リージョンプラザほか  
☎リージョンプラザ(☎0848・64・7555)



# 生活情報 掲示板

## 自転車やバイクは 駐輪場へ

神明市の期間、J.R三原駅周辺には、多くの来場者が予想されます。歩道に放置された自転車などは、通行の妨げになります。駐輪場を利用してください。  
※放置禁止区域に放置、または7日間以上使用することなく駐輪場に駐輪してある自転車やバイクは定期的に撤去しています。

## 軽自動車の廃車や変更などの 届け出を忘れず

原動機付自転車など軽自動車の廃車や変更などの届け出は、3月31日までに済ませましょう。4月1日の所有者に、軽自動車の税金がかかります。  
問い合わせ先 市民税課 ☎0848・67・6094

## 農地の貸し借りに は 利用権設定の手続きを

耕作する目的で農地を貸し借りするときは、利用権設定の申請が必要です。  
対象 新たに貸し借りをする人、更新が必要な人

申し込み 28日(木)までに、申請書(農林水産課、各支所、市ホームページ)に用意を農林水産課 ☎0848・67・6077)か各支所の産業建設課へ

## 社会資本整備総合交付金事業 事後評価原案の公表

対象事業 松浜地区都市再生整備計画事業  
公表期間 14日(木)まで  
公表場所 下水道課(円一町庁舎3階)、市ホームページ

●意見を募集します  
意見書の提出 14日(木)まで  
問い合わせ先 下水道課 ☎0848・67・6124

## 水道水質検査計画(案)を作成

水道水の安全性確保と、水質検査の効率性を多方面から検討した、平成25年度水質検査計画

(案を作成しました。皆さんの意見を寄せてください。)

閲覧場所 水道部(西野五丁目、市ホームページ)

意見書の提出 28日(木)まで  
問い合わせ先 水道部工務配水課 ☎0848・64・2166

## 母子・寡婦家庭に修学 資金を貸し付けます

来年度に、高校や大学などへ入学予定の子どもがいる次の家庭に、就学支度資金や修学資金を貸し付けます。

対象 母子家庭、父母のいない家庭、寡婦家庭

※ほかの団体から同種の貸し付けを受けている場合は、対象になりません。

申し込み 申請書(子育て支援課、各支所の地域振興課に用意)を子育て支援課 ☎0848・67・6045)へ

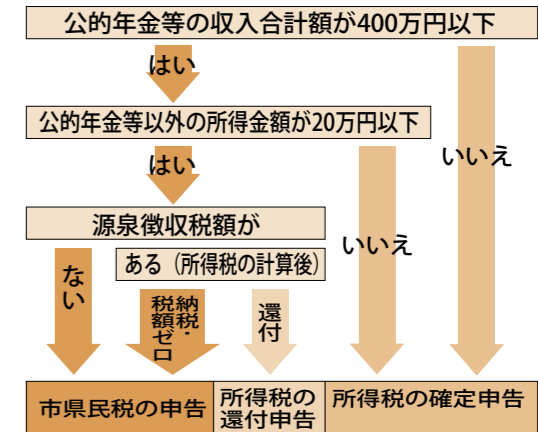
## 障害者手帳を持っている人の 家庭を訪問します

障害者手帳を持っている人で、障害福祉サービスを利用していない人の家庭を訪問し、障害福祉サービスの説明や紹介をします。

とき 2月3月中旬  
対象地域 三原・大和地域の各

## 年金所得者の皆さん 申告の種類を確認してください

公的年金等を受給している人は、条件により申告の種類が異なります。



※株式などの損失を翌年に繰り越すなどの場合は、所得税の確定申告が必要です。  
※関連内容を6・7ページに掲載しています。  
問い合わせ先 三原税務署 ☎0848・62・3131)、市民税課 ☎0848・67・6031)

## 高年齢者雇用安定法が改正

希望者全員の雇用確保を図るため、今年4月に高年齢者雇用安定法が改正されます。詳しくは、問い合わせください。

問い合わせ先 ハローワーク三原 ☎0848・64・8609

## 2月7日は北方領土の日

政府は、2月7日を北方領土の日と定め、北方領土返還要求運動を進めています。

## 都市計画の変更説明会

とき 26日(火)19時  
ところ 木原町コミュニティホーム  
内容 都市計画道路福山尾道三原線(木原道路)福地ランプの構造変更など  
問い合わせ先 都市政策課 ☎0848・67・6113

## 催し

## 青少年育成市民運動推進大会

とき 23日(土)13時30分～16時  
ところ ゆめきやりあセンター

(館町二丁目)  
内容 講演会、地域活動報告など  
演題 ネット社会の安全教育  
講師 県立広島大学非常勤講師 上村崇さん  
問い合わせ先 青少年女性課 ☎0848・64・9234

## けんみん文化祭ひろしま 尾三地区フェスティバル

とき 24日(日)11時  
ところ 芸術文化センターポポロ  
出演 三原、尾道、世羅の民謡 民舞・吟詠詩舞・邦楽、日本舞踊・洋舞・洋楽団体  
問い合わせ先 観光文化課 ☎0848・67・6015

## 市の主催講座 生涯学習発表会

とき 23日(土)・24日(日)9時～17時(24日は16時まで)  
ところ 本郷生涯学習センター  
内容 作品展示、舞台発表など  
問い合わせ先 生涯学習課 ☎0848・64・2137

## 地域の生涯学習発表会

生涯学習に取り組んでいる人の作品展示や舞台発表を行います。  
◎幸崎町文化祭

## バレンタインに贈りませんか 白いハート模様の種をプレゼント

市役所の緑のカーテンから採れたフウセンカズラの種を配布します。

ところ 生活環境課(市役所本庁4階)  
配布数 50袋(先着順)  
※1袋に5粒入っています。  
問い合わせ先 生活環境課 ☎0848・67・6194



## 小学生の人権書道作品展

◇2日(土)～13日(水)9時～18時  
市民ギャラリー(ペアシティ三原西館2階)  
◇19日(火)～3月3日(日)9時～18時  
本郷生涯学習センター  
問い合わせ先 人権推進課 ☎0848・67・6044

## 文化協会美術展覧会

とき 3月1日(金)～6日(水)10時～18時  
ところ リージョンプラザ

## ◆ 出展作品の募集

受付日時 2月25日(月)10時～18時  
※募集要項は、観光文化課、各支所、中央公民館などに用意。

問い合わせ先 観光文化課 ☎0848・67・6015

## みはら国際交流フェスタ

とき 24日(日)12時30分～15時30分  
ところ 中央公民館

内容 外国文化の紹介や体験、料理の試食、交流ゲームなど  
参加費 500円  
問い合わせ先 国際交流ネットワークみはら人参の会 仁ノ内さん ☎0848・64・5321

## 三原地域・就職ガイダンス

とき 15日(金)13時～16時  
ところ ゆめきやりあセンター

◎直美の部屋コンサート  
青春の芽シリーズ・サクソフォンの演奏  
とき 22日(金)14時  
問い合わせ先 観光文化課 ☎0848・67・6015



## 生涯学習講座

各講座は、申し込み先着順です。申し込み受け付けは、1日(金)10時からです。

講座名	とき	ところ	対象	定員	参加費	申込期限	申し込み先
おいしいみそ作り	15日(金) 13時30分～15時	中之町コミュニティセンター	大人	20人	2,100円	12日(火)まで	中之町コミュニティセンター(☎0848・64・4099)
子ども英会話体験教室①	16日(土)、3月2日(土)(全2回) 13時30分～14時30分	須波コミュニティセンター	小学1～3年生	各10人	無料	15日(金)まで	須波コミュニティセンター(☎0848・67・0512)
子ども英会話体験教室②	16日(土)、3月2日(土)(全2回) 14時45分～15時45分		小学4～6年生				
絶品ジャム作り	19日(火) 10時～12時	本郷公民館	大人	15人	600円	13日(水)まで	本郷公民館(☎0848・86・4811)
古布のリメイク やさしい手作り実用小物	20日(水) 13時30分～15時30分	船木コミュニティセンター		10人	500円	15日(金)まで	船木コミュニティセンター(☎0848・86・6731)
創作料理ひなまつり	21日(木) 9時30分～12時	本郷公民館		12人	600円	19日(火)まで	本郷公民館(☎0848・86・4811)
パレトン (効率のよいエクササイズ)	22日(金) 10時30分～11時30分	中央公民館		30人	100円	20日(水)まで	中央公民館(☎0848・64・2137)
子どもと一緒にたのしいお茶会	23日(土) 10時30分～14時	本郷生涯学習センター	小学生(低学年は保護者同伴)	20人	100円	18日(月)まで	本郷生涯学習センター(☎0848・85・0701)
ひな祭り らくうまクッキング	26日(火) 10時～13時	中央公民館	大人	24人	500円	20日(水)まで	中央公民館(☎0848・64・2137)
初めての竹細工 (一輪挿しを作ろう)	27日(水) 10時～11時30分			15人	800円		

## 図書館アラカルト

**休館日** 中央図書館=11日(月)  
本郷・久井・大和図書館=火曜日、11日(月)

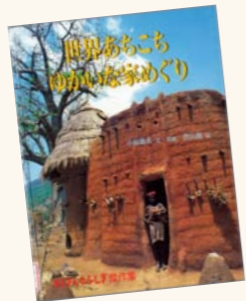
### 中央図書館(☎0848・62・3225)

- ねむの木 おはなしのひろば  
とき 2日(土)・16日(土)11時～12時
- ぼけっといっぱいのおはなし会  
とき 7日(木)11時～11時30分
- 虹の会 絵本のおみかたり  
とき 9日(土)・23日(土)15時～15時30分  
※23日は手話通訳もあります。
- 虹の会 0歳からのよみかたり  
とき 15日(金)10時30分～11時、11時15分～11時45分
- 歴史・文化講座  
とき 23日(土)10時～11時30分  
内容 中央図書館の資料を利用して『西鶴諸国はなし』を読む  
講師 豊橋創造大学教授 島田大助さん
- 読書会  
とき 25日(月)13時30分～15時  
内容 『デミアン』ヘッセ/著 高橋健二/訳  
講師 吉川 五百枝さん



### 本郷図書館(☎0848・85・0703)

- こんぺいとうおはなし会  
とき 16日(土)14時～14時30分
- ほんごう子ども図書館(☎0848・86・6066)  
●おはなし会  
とき 5日(火)10時30分～11時、9日(土)・23日(土)14時～15時
- 久井図書館(☎0847・32・7138)  
●おはなし会  
とき 23日(土)13時30分～14時
- 大和図書館(☎0847・33・1115)  
●絵本とおはなしの時間  
とき 土曜日10時30分～11時



### おすすめ本

『世界あちこちゆかいな家めぐり』  
小松義夫/文・写真 西山 晶/絵  
世界の珍しい家の外観写真とその内部が詳しいイラストで紹介されています。それぞれの土地に合った家が建築されており、工夫しながら生活している人々の姿がよく分かります。

## 教室・講座

### 勤労青少年ホーム 護身術講座

とき 28日(木)19時～21時  
ところ リージョンプラザ  
内容 警察官による護身術指導  
対象 昭和47年4月2日～平成9年4月1日生まれで、市内に在住か通勤している勤労者  
定員 20人(申し込み先着順)  
申し込み 22日(金)までに青少年女性課(☎0848・64・9234)へ

### みんなの男女共同参画講演会

女性たちの東日本大震災 ～3・11から5年～  
とき 3月2日(土)13時～14時30分  
ところ ゆめきやりあセンター(館町二丁目)

講師 南三陸ホ  
テル観洋女将  
阿部憲子さん  
定員 150人(先着順)  
問い合わせ先 青少年女性課(☎0848・64・9234)



### だるま制作体験教室

①だるま制作体験教室  
とき 2日(土)～23日(土)の土

曜日(全4回)10時～12時  
※関連3ページ。

とき 13日(水)10時～12時、月曜  
木曜日13時～16時  
ところ いずれも三原だるま工房  
定員 各8人(申し込み先着順)  
参加費 各500円  
申し込み先 三原観光協会(☎0848・63・1481)

### ライフプランニング講座

とき 17日(日)14時～16時  
ところ 県立広島大学三原キャンパス(学園町)  
講師 ファイナンシャル・プランナー 平岡俊晴さん  
受講料 無料  
申し込み 9日(土)までに、市民団体つくりう三原 高木さん(☎090・7508・2663)へ

## 募集

### 市営住宅の入居者

受付日時 14日(木)・15日(金)8時30分～17時15分  
受付場所 建築課(円一町庁舎1階)  
募集住宅 空きが生じた住宅  
※資料の配布は、4日(月)から、

### ハンドボールを観戦しよう

地元のハンドボールチームを応援に行きませんか。  
とき ①16日(土)14時～23日(土)14時

ところ ①中区スポーツセンター(広島市中区)②東区スポーツセンター(広島市東区)

※現地集合・解散です。  
内容 ①広島メイプルレッズ(対戦：HC名古屋)②ワクナガレオリック(対戦：トヨタ紡織九州)  
定員 各50人(多数の場合抽選)  
参加費 無料  
※抽選でサインなどを贈呈。

申し込み ①11日(月)②18日(月)(必着)までに、はがきかファクスで参加者全員の住所、名前、年齢、電話番号、ファクス番号またはメールアドレスを記入し、広島広域都市圏協議会事務局(〒730-8586 広島市役所分権・行政改革推進課内)☎082・504・2017 へ082・504・2029)へ

## 児童館へおいでよ！ 申し込み先 児童館(☎☎兼用0848・67・1123)

### 赤ちゃん集まれ！

とき 14日(木)10時30分～11時30分  
内容 助産師によるベビーマッサージ  
対象 2カ月～10カ月ごろの乳児とその保護者  
定員 10組 参加費 500円

### 親子ストレッチ

とき 20日(水)①10時～10時45分②11時～11時45分  
対象 0歳～未就園児で、①あんよができない子②あんよができる子  
定員 各30組 参加費 無料

### リトミックランド

とき 21日(木)・28日(木)①10時30分～11時②11時15分～11時45分  
内容 リトミック(音楽表現)  
対象 0歳～未就園児で、①あんよができない子②21日＝あんよができる1歳児、28日＝2歳～未就園児  
定員 各15組 参加費 無料

### 茶の心～和親庵～

とき 23日(土)①10時15分～②11時15分～  
ところ サン・シープラザ(4階)  
内容 お茶のお点前  
対象 幼児以上(幼児は保護者同伴)  
定員 各10人 参加費 250円

### ママちゃん歌のコンサート

とき 24日(日)11時～12時  
内容 遊び歌作家“ママちゃん”によるファミリーコンサート  
対象 1歳以上の子ども(幼児は保護者同伴)  
定員 100人 参加費 無料  
※申し込み受け付けは2日(土)10時から。

### わいわいひろば

とき 26日(火)10時30分～11時30分  
内容 ひな祭り  
対象 乳幼児とその保護者  
定員 25組 参加費 50円

※いずれも申し込み先着順です。申し込み受け付けは、1日(金)10時からです。  
※月曜日は休館日です。



### 健康教室 防ごう骨粗しょう症

とき 5日(火)9時30分~13時30分  
ところ 人権文化センター(長谷二丁目)

内容 健診、講演、試食など  
定員 40人(申し込み先着順)  
参加費 無料

申し込み先 人権文化センター  
(☎0848・66・1111)

### 健骨・健康増進セミナー 〜認知症と骨粗しょう症〜

とき 3月4日(月)9時30分~12時

ところ 県立広島大学三原キャンパス(学園町)

内容 予防・治療法や生活習慣の工夫など

定員 153人(先着順)

問い合わせ先 県立広島大学  
(☎0848・60・1257)

### 認知症サポーター養成講座

とき ①16日(土)②17日(日)10時~11時30分

ところ ①本郷生涯学習センター②中央公民館

講師 ①高齢者相談センター

センター長 若林裕旨さん②

認知症介護アドバイザー 鳥

越 小百合さん

定員 ①60人②150人(いずれも申し込み先着順)

申し込み先 高齢者福祉課(☎

0848・67・6055)

### 男性の料理教室

とき 22日(金)10時~13時

ところ サン・シープラザ(3階)

対象 65歳以上で一人暮らしの

男性、男性介護者

定員 40人(申し込み先着順)

参加費 200円

申し込み 15日(金)までに社会

福祉協議会(☎0848・63・

0570)へ

### 家族介護者で交流しませんか

とき 3月7日(木)10時30分~15時

ところ みはらし温泉(須波ハ

イツ一丁目)

内容 情報交換会、介護相談、

入浴、食事など

対象 要支援2以上の人を在宅

で介護している家族(1家族

二人まで)

定員 100人(申し込み先着順)

参加費 無料

申し込み 2月22日(金)までに

社会福祉協議会(☎0848・

63・0570)へ

### ♡ネットみはらまつり

とき 3月2日(土)9時30分~15時

ところ 県立広島大学三原キャン

パス(学園町)

内容 演奏、作品展示、バザー、

工作ゲームコーナーなど

問い合わせ先 社会福祉協議会

(☎0848・63・0570)

### ジェネリック医薬品による 医療費削減報告

国民健康保険では、ジェネリ

ック(後発)医薬品に切り替えた

場合、自己負担の削減額が大き

い人へ通知をしています。

### ●8月分の削減効果

・切り替えた人数 2,628人

・削減された金額 497万4,

156円

問い合わせ先 保険医療課(☎

0848・67・6050)

## こけにちほ大和診療所です

### お酒との付き合い方



お酒の単位“ドリンク”を知っていますか。ドリンクは本来、飲み物の意味ですが、ここでは基準飲酒量の単位を表します。お酒は種類により濃度が異なるため、含まれるアルコール量10gに相当する酒量を1ドリンクとして飲酒量の目安にします。ビール250ミリリットル(ml)、日本酒80ml、25度の焼酎50mlがそれぞれ1ドリンクです。ジョッキ1杯のビール(500ml)は、2ドリンクになります。

厚生労働省の推進する国民健康運動、健康日本21で勧められている適度な飲酒量は、男性が2ドリンクまで。女性はアルコールの影響が出やすいため1ドリンクまでです。

また、お酒は高カロリー飲料でもあり、80キロカロリーに当たる量は、ビール200ml、日本酒70ml、焼酎50mlです。糖尿病の人は原則禁酒というのも納得できるでしょう。

お酒との付き合いは、昔あったコマーシャルのように「すこし愛して、ながく愛して」が最適です。

大和診療所 藤家証一

### 献血に協力を

◆8日(金)10時~11時30分、12時30分~16時 フジグラン三

原(円一町二丁目)

◆16日(土)10時~11時30分、12

時30分~16時 イオン三原店

(城町二丁目)

### ♡なんでも相談

とき ①14日(木)②26日(火)13

時30分~15時30分

ところ ①久井保健福祉セン

ター②本郷保健福祉セン

内容 精神科医師による相談  
定員 各2人(申し込み先着順)

### 健康相談

とき 21日(木)13時15分~15時15分

ところ サン・シープラザ(3階)

※本郷・久井・大和保健福祉セン

ターでは随時実施。(要予約)

内容 健診結果の相談、栄養相

談、血圧測定など

定員 6人(申し込み先着順)

申し込み先 保健福祉課(☎

848・67・6053)

## パパと一緒に 紙芝居ライブ & 絵本の読み語り

**とき** 17日(日)13時30分～15時30分  
**ところ** 中央公民館  
**出演** 絵本作家・紙芝居師とシンガーソングライターの二人組“よしととひうた”  
**対象** 未就学児とその父親(家族での参加も可)  
**定員** 50組(申し込み先着順)  
**申し込み** Eメールかファクスで、①名前②住所③電話番号④我が家のおすすめ絵本(自由記載)を、子育て支援課(☎0848・67・6045 ㊚0848・64・2130 ㊚kosodate@city.mihara.hiroshima.jp)へ



▲申し込み二次元コード  
(携帯電話用)



▲歌って踊る紙芝居です(イメージイラスト)

**対象** 乳幼児とその保護者  
**相談料** 無料  
**用意する物** 母子健康手帳  
 ※希望者は直接会場へ。  
**問い合わせ先** 保健福祉課(☎0848・67・6061)

問い合わせ先 保健福祉課(☎0848・67・6061)



※希望者は直接会場へ。

**子育て支援センター**  
**での子育て相談**  
 ①7日(木)10時～11時 さんさ  
 んまりん保育園(港町三丁目)  
 ②7日(木)14時～15時 ぽ・ぽ・  
 ら(宮浦六丁目)  
 ③15日(金)10時～11時 あさか  
 ぜ保育園(沼田東町片島)  
**内容** 身体測定、育児・栄養・歯  
 科相談、遊びの広場  
**対象** 乳幼児とその保護者  
**相談料** 無料  
**用意する物** 母子健康手帳  
 ※希望者は直接会場へ。  
**問い合わせ先** 保健福祉課(☎0848・67・6061)

**子育て支援サロン**  
**子育て応援相談**  
**とき** 火・木曜日10時～12時、13時～16時  
**ところ** サン・シープラザ(4階)  
**内容** ふれあい遊び、絵本や遊具遊び、子育て相談など  
**対象** 乳幼児とその保護者  
**参加費** 無料  
 ※希望者は直接会場へ。  
**子育て支援センター**  
**子育て応援相談**  
**とき** 火・木曜日10時～12時、13時～16時  
**ところ** サン・シープラザ(4階)  
**内容** ふれあい遊び、絵本や遊具遊び、子育て相談など  
**対象** 乳幼児とその保護者  
**参加費** 無料  
 ※希望者は直接会場へ。  
**問い合わせ先** 保健福祉課(☎0848・67・6061)

## 子育て 応援



### 祝日の小児科救急当番医院

**とき** 11日(月)8時30分～17時30分  
**ところ** 三原市医師会休日夜間  
 急患診療所(宮浦一丁目)(☎0848・67・7040)

### 妊婦歯科健診を 受けましょう

妊娠中は、ホルモンなどの影響から、虫歯や歯周病が進みやすくなります。  
 安定期に入り、体調の良い時期に受診しておきましょう。



**対象** 市内の実施医療機関  
**ところ** 市内在住で、妊娠5～7カ月ごろの人  
**受診料** 無料  
**用意する物** 妊婦歯科健康診査  
 受診票、母子健康手帳、健康

**保険証**  
**問い合わせ先** 保健福祉課(☎0848・67・6061)  
**離乳食教室**  
**とき** 28日(木)13時30分～15時  
**ところ** サン・シープラザ(3階)  
**内容** 離乳食のすすめ方、調理実習、試食など  
**対象** 0～6カ月児の保護者  
**定員** 30人(申し込み先着順)  
 ※託児も可能です。(要予約)  
**申し込み** 21日(木)までに保健福祉課(☎0848・67・6061)へ

### 子育て応援相談

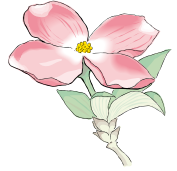
**とき** 火・木曜日10時～12時、13時～16時  
**ところ** サン・シープラザ(3階)  
**内容** 乳幼児の発達や子育てに関する相談、専門機関の紹介など  
**対象** 乳幼児の保護者  
**相談料** 無料  
 ※事前に予約が必要です。  
**申し込み先** 保健福祉課(☎0848・67・6359)

0848・67・6061  
**子どもの育成を支える  
地域別研修会**  
**とき** ①2月26日(火)②2月28日(木)③3月4日(月)④3月5日(火)  
 ※いずれも19時～20時30分。  
**ところ** ①本郷生涯学習センター②リージョンプラザ 南館③久井保健福祉センター④大和文化センター  
**演題** 地域は子育て応援団！話し上手は聞き上手！  
**講師** 青少年支援相談員 松田美祈子さん  
**問い合わせ先** 青少年女性課(☎0848・64・9234)

### 託児ボランティア養成講座

**とき** 2月22日(金)・28日(木)、3月8日(金)・15日(金)(全4回)13時30分～15時  
 ※2月28日(木)は、13時～15時30分。  
**ところ** サン・シープラザ(3階)  
**定員** 30人(申し込み先着順)  
**参加費** 100円  
**申し込み** 2月15日(金)までに、ボランティア・市民活動サポートセンター(☎0848・67・9339)へ

人権ひろば



心のつながりすてきな笑顔  
発達障害について正しい理解を

発達障害という言葉が最近よく耳にするようになってきましたが、正しい理解には至っていないようです。

発達障害の特性には強すぎるこだわりや、修正のきかないパターン化した行動、一方通行の会話、人の気持ちのくみ取りにくさなどがあり、これらが強すぎると社会生活が困難となる場合があります。また、日常生活の中で、できる事とできない事の差が激しいことから、わがまま・努力不足と誤解されたり、親のしつけの問題と思われがちです。

発達障害の原因については明らかにされていない部分もありますが、脳の機能障害によるものと考えられています。

発達障害の特性や状態に応じた、早期からの適切な支援や周囲の正しい理解によって、地域社会の中で自分らしく生活することが可能となります。

人権標語

(高校2年生の作品)

大切に 相手の心と 自分の心

子ども発達総合相談室

とき 月～金曜日(祝日、年末年始を除く) 9時30分～16時30分

ところ サン・シープラザ(3階)

※事前に予約が必要です。

申し込み先 保健福祉課(☎0848・67・6061 ☎0848・67・5934)

★人権ひろばは、来年度から新シリーズで掲載します。

市では、18歳未満の子どもとその保護者を対象に、発達相談を行なっています。友達と上手に関われない、よく動き回る、学校での学習や生活について気になるなど、心配事について専門家が相談に応じます。気軽に利用してください。

障害のあるなしにかかわらず、誰もが自分らしさを発揮でき、お互いを認め合えることのできる社会をめざしていきましょう。

(人権啓発広報編集委員会)

消費生活相談

83

劇場型勧誘にだまされて  
大金を支払ってしまった

《相談内容》

ある日、A社から風力発電施設の権利に関する案内が届き、一口100万円で配当金ももらえると言われていた。その数日後、B社から電話があり「A社から出資案内が来ていないか? 選ばれて送付された人しか購入できないので、立て替えて購入して欲しい。お礼も含めてお金は2、3日後に入金する」と言われた。お礼がもらえるならとA社に100万円を支払った。しかし、数日待ってもB社からの入金がなく、電話もつながらず、A社にも連絡がつかなくなった。

《アドバイス》

相談者には投資をかたった劇場型勧誘であることを説明し、警察に相談するよう勧めました。

ある販売業者が提供する商品や権利などを、勧誘業者が消費者の利益になるかのような説明で、契約させる劇場型勧誘のトラブルが後を絶ちません。一度お金を払ってしまうと、取り

戻すことは非常に困難です。劇場型勧誘は、高齢者が被害に遭うケースが非常に目立ちます。高齢者が無口になる、借金を申し込んでくるなど、日常生活に変化がないか、日頃から気を付けてあげてください。



★消費生活相談は、来年度から新シリーズで掲載します。

消費生活センター

☎0848・67・6410

相談員が、消費生活の困り事の解決策と一緒に考えます。

とき 11日を除く月～金曜日

9時～12時、13時～16時

ところ 市役所本庁5階

※電話相談も可能です。

【巡回相談予約制】

とき 8日(金)・15日(金)・22日

(金)14時～16時

ところ 本郷・久井・大和支所

申し込み 相談日の前日まで

に消費生活センターまたは

商工振興課(☎0848・67・

6072)へ

# くらしの無料相談窓口

相談日などは、変更する場合があります。事前に確認してください。

相談の種類	と き		と ころ	申し込み・問い合わせ先
三原市法律相談	15日(金)※要予約。受け付けは5日(火)8時30分から。	13時～16時	中央公民館	生活環境課 (☎0848・67・6178)
弁護士法律相談	13日(水)・27日(水) ※いずれも要予約。収入による利用条件があります。	10時～16時	広島地方裁判所尾道支部 内(尾道市新浜一丁目)	広島弁護士会尾道地区会 (☎0848・22・4237)
司法書士法律相談		12時～15時	電話相談 広島相談センター(☎082・511・7196)	
法的トラブルの解決法・ 窓口の案内	11日を除く月～金曜日	9時～17時	電話相談 法テラス広島(☎050・3383・5485)	
消費生活相談	11日を除く月～金曜日	9時～12時、13時～16時	市役所本庁(5階) ※電話相談も可。	消費生活センター (☎0848・67・6410)
消費生活巡回相談	8日(金)・15日(金)・22日(金) ※いずれも要予約。	14時～16時	本郷・久井・大和支所	
若年者向け就職相談	11日を除く月曜日※要予約。	12時～17時	サン・シープラザ(3階)	青少年女性課 (☎0848・64・9234)
	火～木曜日※要予約。	10時～15時	若者サポートステーション (港町一丁目)	NPO法人ちゃんくす (☎0848・36・6525)
学校生活・勉強などの 悩み相談	9日・11日を除く月～土曜日	9時～17時45分(土曜日は 8時30分～17時15分)	リージョンプラザ ※電話相談も可。	三原ふれあい相談室 (☎0848・64・7201)
学校生活の悩み・体罰 などの相談	11日を除く月～金曜日	8時30分～17時15分	電話相談 三原子どもサポートダイヤル(☎0848・67・6173) ※時間外は、留守番電話で対応。	
児童虐待通告窓口	毎日	24時間	電話相談 子育て支援課(☎0848・67・6088)	
家庭児童相談	11日を除く月～金曜日 ※27日(水)は要予約。	9時30分～16時	サン・シープラザ(3階)	家庭児童相談室 (☎0848・61・0121)
女性相談	11日を除く月～金曜日			女性相談室 (☎0848・61・0122)
認知症相談	火・木曜日	13時～16時30分	電話相談 県地域包括ケア推進センター (☎082・254・3434)	
成年後見専門相談	14日(木)※要予約。	14時～16時	サン・シープラザ(3階)	
障害者なんでも相談	6日(水)	10時～12時	久井保健福祉センター	障害者生活支援センター (☎0848・63・3319 ☎0848・63・3359)
	8日(金)		大和保健福祉センター	
	20日(水)	14時～16時	本郷福祉センター	
心配ごと相談	火・金曜日	13時～16時	サン・シープラザ(3階)	社会福祉協議会・各地域センター (☎0848・63・0570)
	水曜日		本郷福祉センター	(☎0848・86・3607)
	1日(金)・15日(金)	9時～12時	大和人権文化センター	(☎0847・33・1308)
	6日(水)・20日(水)		久井保健福祉センター	(☎0847・32・7101)
	8日(金)・22日(金)		大和保健福祉センター	(☎0847・34・1214)
人権相談	火・水・金曜日、14日(木)	10時～16時 (14日は13時から)	サン・シープラザ(3・4階)	人権推進課 (☎0848・67・6044)
	11日を除く月・木曜日	10時～16時	市役所本庁(4階)	
	11日を除く月～金曜日		電話相談 法務局常設電話相談所(☎0570・003・110)	
女性の人権相談	11日を除く月～金曜日	8時30分～17時15分	電話相談 女性の人権ホットライン(☎0570・070・810)	
子どもの人権相談			電話相談 子どもの人権110番(☎0120・007・110)	
交通事故・民事・家事相談	11日を除く月～金曜日	9時～12時、13時～16時	電話相談 県生活センター(☎082・223・8811)	
暴力団関係相談		8時30分～17時	電話相談 暴力追放広島県民会議(☎082・228・5050)	
登記相談	20日(水)	13時～16時	市役所本庁(1階)	広島法務局尾道支局 (☎0848・23・2882)
不動産相談	14日(木)・28日(木)	10時～15時	サン・シープラザ(3階)	社会福祉協議会 (☎0848・63・0570)
療育・教育相談	4日(月)・25日(月)	13時～16時		
行政相談	15日(金)			
水防・災害対策本部専用電話			(☎0848・67・6868 ☎0848・67・6164)	



Photo  
カメラ散歩  
Walk

- ① 誓いのことばを述べる竹本勇樹さんと豊田祐香さん。914人が成人を迎えました(1/14 新成人のつどい 芸術文化センター ポポロ)
- ② 自分たちで収穫した稲わらを使ってしめ縄作り。地域の人に作り方を教わりました(12/19 しめ縄作り 神田東小学校)
- ③ 園児39人が餅つきを体験。子どもたちの元気な掛け声が園庭に響きました(12/18 餅つき 久井保育所)
- ④ 大和町内5つの小学校の5年生が、サンフレッチェ広島の選手やコーチと交流しま

- した(1/15 サンフレッチェ広島ホームタウンふれあい活動事業 白竜湖スポーツ村公園)
- ⑤ NPO法人フォレストサポートクラブが門松27組を作り、一部を公民館や福祉施設に寄贈しました(12/21~23 門松作り 中之町学校林)
- ⑥ 全校児童437人の書き初めなどを飾り付けたとんど。地域の皆さんと一緒に伝統行事に参加しました(1/13 とんど祭り 三原小学校)



**四国の山並みから登る瀬戸のご来光**

📷 藤原敏明さん 📅 平成24年12月 📍 糸崎八丁目



**虹のかけはし**

📷 後藤芳雄さん 📅 平成24年9月 📍 館町一丁目



☆きらめく広場☆

📷 兼田義和さん 📅 平成25年1月 📍 三原駅前市民広場



**出番を待つ神明祭の主役**

📷 原田輝彦さん 📅 平成24年12月 📍 東町三丁目

投稿写真を募集

テーマ ～みはらの四季、みはら再発見、みはらの新たな観光スポット～

応募期限 12日(火)(必着)

応募資格 市内に在住か通勤・通学の人

選考 総務課で選考

※投稿写真の著作権は市に帰属します。

※広報誌への掲載は、年度につき原則一人2回までです。

※投稿写真の返却は行いません。

※広報誌で紹介できなかった写真は、市ホームページへ掲載します。

申し込み 郵送またはEメールで、写真データか写真(L判サイズ)と、①撮影者名②住所・電話番号③撮影日④撮影場所⑤作品名を総務課(〒723-8601港町三丁目5番1号 ☎0848-67-6007 📧soumu@city.mihara.hiroshima.jp)へ



▲悪戦苦闘しながら野菜などを切りました

料理に使った材料のサツマイモと小松菜は、子どもたちが作り、育て、収穫したものです。参加した松山寛治君は「サツマイモを切るの難しかったけど、野菜

を切るのが一番楽しかったです。自分で作ったみそ汁はとてもおいしかったです」と感想を語りました。一緒に参加した母親の由紀子さんも「包丁を使うなど、良い経験ができたと思います。これからは家ででもできるだけお手伝いをさせてあげたいです」と笑顔で話してくれました。

問い合わせ先 子育て支援課(☎0848-676045)



▲「いただきます！」手作りの味に笑顔がこぼれました

みんなでチャレンジ

# 食育<sup>23</sup>



食育推進キャラクター  
「そだっち」

## 元気の源、朝ごはん 家族みんなで食べましょう

今回は、本郷保育所の親子クッキングを紹介します。

昨年12月19日、ゆり組の親子21組が参加しました。朝ごはんを食べることに関心を持つテーマに、鮭の塩焼き、みそ汁、白菜と小松菜の煮付けを作りました。

市が掲げる「金のルール」の一つでもある朝ごはん。朝ごはんは、脳と体を活動させるエネルギーの源です。睡眠中に失われたエネルギーを補給することで、朝から脳をフル回転することができま

### 白菜と小松菜の煮付け



#### ●材料(4人分)

油あげ小1枚、白菜150g、小松菜100g、みりん小さじ1、しょうゆ小さじ2、かつお節4g、水150cc

#### ●作り方

- ①鍋に水を入れ沸騰したら、かつお節を入れる。再度沸騰する直前で火を止め、しばらく置き、だしをとる。
- ②油あげを湯通しし、縦半分に切り、5ミリメートル幅に切る。
- ③白菜と小松菜を3〜4cm幅に切る。
- ④鍋に①を入れ火にかけ、②③、みりん、しょうゆを入れて10分程度炊く。
- ⑤味が染みたら出来上がり。

#### あ・と・が・き

食育の取材で本郷保育所へ。料理は本格的で、みそ汁のだしには、頭とらわたを丁寧に取りった煮干しを使いました。親子で楽しそうに料理を作る姿を見て、いつの間にか私も笑顔に。風邪がうつるのは嫌ですが、笑顔がうつるのはいいものです。ね▼8日から始まる神明市。シンボルとなる大だるまが、約半世紀ぶりに新しくなりました。4代目となる新だるまは、少しスマートになり、重さは約10倍になりました▼三原神明市協賛会の皆さんの思いが込められた大だるま。皆さんに福がうつりますように。(K)

#### 三原市の人口(12月31日現在)

世帯数	43,640	世帯(-137)
人口	100,281	人(-1,160)
男	47,871	人(-638)
女	52,410	人(-522)

※外国人住民を含む。  
※( )内は前年同月との比較。

#### 税などの納期(普通徴収)

- 固定資産税・都市計画税(第4期)
  - 国民健康保険税(第8期)
  - 介護保険料(第8期)
  - 後期高齢者医療保険料(第8期)
- 納期限 2月28日(木)
- 夜間収納窓口(19時まで) 7日(木)・14日(木)・21日(木)・28日(木)

#### 航空機の騒音測定結果(12月分) (WECPNL)

▶正広局(本郷町善入寺正広)=64.7 ▶本郷局(本郷町船木川西上)=64.3