

# 特記仕様書

工事名称	北方コミュニティセンター外壁等改修工事
工事場所	三原市本郷町上北方
建物概要	<ul style="list-style-type: none"><li>・構造 : 鉄筋コンクリート造2階建て</li><li>・延べ面積 : 1,273.19㎡</li><li>・用途 : コミュニティセンター</li></ul>
工事内容	次のとおり、北方コミュニティセンターについて、外壁及び屋根等の改修工事を行う。 <ul style="list-style-type: none"><li>・外壁劣化改修工事</li><li>・塗装改修工事</li><li>・屋根改修工事</li><li>・附帯工事</li></ul>
関係法令等	公共建築工事標準仕様書(平成31年版)、公共建築改修工事標準仕様書(平成31年版)、建築物解体工事共通仕様書(平成24年版)に基づき施工する。  本工事については、次の関係法令その他の規定等に基づき施工すること。 <ul style="list-style-type: none"><li>・建築基準法, 同施行令, 同施行規則</li><li>・消防法, 同施行令</li><li>・建設業法, 同施行令, 同施行規則</li><li>・廃棄物の処理及び清掃に関する法律, 同法施行令, 同法施行規則</li><li>・労働安全衛生法, 同法施行令, 同法施行規則</li><li>・建設工事公衆災害防止対策要綱</li><li>・石綿障害予防規則</li><li>・大気汚染防止法, 振動規制法及び土壌汚染対策法</li><li>・その他関係法令</li></ul>
疑義変更	本設計図書は、設計の概要を示すものであり、詳細部等について技術的必要事項は明記なくとも完全に施工すること。 施工に際して疑義を生じた場合、または軽微な変更を必要とする場合には、速やかに監督員と協議し、監督員の指示により施工すること。ただし、これらにおいて請負金額の増減はなきものとする。
提出書類	施工に先立ち、工事工程表、仮設計画図及び監督員の指示する書類を提出し、監督員の承認を受けること。商品名及び製造者名が記載された材料については、当該商品又は同等品を使用するものとし、同等品を使用する場合は、監督員の承諾を受けるものとする。また、設計図書に定める品質及び性能を有することの証明となる資料を提出して監督員の承諾を受けるものとする。
工期	本工事は請負契約締結の後、令和4年3月31日をもって工期とする。このうち検査期間として13日間を見込んでいる。
その他	<ul style="list-style-type: none"><li>・入札に先立ち現地調査を十分に行ない、質疑がある場合は入札前に確認すること。</li><li>・本工事は、施設を使用しながら実施するものであり、利用者の安全はもとより、丁寧な説明と施工により、関係者の理解と協力を得ながら実施すること。</li><li>・施設利用者への支障を最小限に留めるため、工事工程及び作業手順等は最大限配慮すること。</li><li>・騒音、振動及び粉塵等については、十分な対策に努め、また施工方法も配慮すること。</li><li>・工事用出入口には誘導員を随時配置すること。</li><li>・工事期間中は付近の交通の安全を図ると共に、必要な場合には交通整理誘導員を配置し事故及び危険防止に努めること。</li><li>・行政機関の休日に関する法律(昭和63年法律第91号)に定める行政機関の休日に工事の施工を行わ</li></ul>

ない。ただし、あらかじめ監督職員の承諾を受けた場合は、この限りではない。

- 工事に係る電気、水道及び下水道料金等は受注者の負担とする。
- 仮使用申請、道路使用、道路改築申請等の手続きについては、受注者の負担により遅滞なく行うこと。
- 第三者災害防止及び飛散防止対策のため、必要に応じて監督員の指示する範囲に、バリケード等を設置すること。
- 施工箇所周囲の備品、機器等については、粉塵対策として養生及び清掃等を確実に行うこと。
- 図面に明示されていない事項であっても、工事に必要とされる事は工事範囲とする。
- 本敷地内の別途工事及び近隣で行われる工事について、取り合い工事及び工程等の調整を行うこと。
- 受注者事務所、休憩所及び便所等は関係法令に従って設けること。
- 工事に伴い各種申請手数料等が発生した場合は受注者の負担とする。
- 台風等の強風が見込まれる場合、事前に足場等の養生シートを折りたたむ等の対策を施すこと。
- 交通誘導員について、実施数量が設計数量に満たない場合は設計変更(減額)の対象とする。
- 本工事の外注資材、労務等の調達については、極力、市内に主たる営業所を有する業者に発注すること。  
困難な場合は、あらかじめ、理由を添えて発注者の承認を受けること。
- 周辺道路については常時、監視を行い、工事車両等により汚損させた場合は、速やかに清掃及び補修を行なうこと。
- 石綿含有建材の調査について、工事着手前までに書面及び目視調査を、一般建築物石綿含有建材調査者、特定建築物石綿含有建材調査者、またはこれらの者と同等以上の能力を有すると認められる者が行うこと。
- また、含有建材の調査結果を工事着手前までに発注者に対し説明を行うこと。
- その他石綿の飛散防止等については、改正大気汚染防止法及び施行令(令和3年4月1日施行)に基づくこと。
- 施工面積(外構工事含む)が3,000㎡以上の場合、土壌汚染対策法第4条第1項に規定する届け出を工事着手30日前までに所管庁へ提出すること。
- 台風や豪雨など自然災害の発生が予測される場合は、現場巡視と災害防止対策を必要に応じて行うこと。













名称		A 表面劣化部処理		B ひび割れ部処理		B-1 打放し面樹脂注入工法 [標仕4.3.4] ひび割れ幅 0.2~1.0mm		B-2 打放し面Uカットシール材充てん工法 [標仕4.3.5(1)] ひび割れ幅 1.0mm以上		B-3 打放し面Uカットシール材充てん工法 [標仕4.3.5(1)] ひび割れ幅 0.2~1.0mm	
記号・仕様		A-1 打放し面表面劣化部処理 [サンダー工法]		A-2 モルタル面表面劣化部処理 [サンダー工法]		B-1 打放し面樹脂注入工法 [標仕4.3.4] ひび割れ幅 0.2~1.0mm		B-2 打放し面Uカットシール材充てん工法 [標仕4.3.5(1)] ひび割れ幅 1.0mm以上		B-3 打放し面Uカットシール材充てん工法 [標仕4.3.5(1)] ひび割れ幅 0.2~1.0mm	
改修前	改修後										
工程		①既存仕上げ材及び脆弱層サンダーケレン (*全面・部分) ②高圧水洗浄 (150~200kg/cm <sup>2</sup> ) ③セメント系下地調整材コテ塗り (1.5mm±0.5mm)		①既存仕上げ材及び脆弱層サンダーケレン (*全面・部分) ②高圧水洗浄 (150~200kg/cm <sup>2</sup> ) ③セメント系下地調整材コテ塗り (1.5mm±0.5mm)		①サンダーケレン ②ひび割れ部シール ③エポキシ樹脂注入 ④セメント系下地調整材コテ塗り (1.5mm±0.5mm)		①ひび割れ部Uカット ②高圧水洗浄 (150~200kg/cm <sup>2</sup> ) ③シーリング材打設 ④Uカット部埋戻し (ポリマーセメントモルタル) ⑤セメント系下地調整材コテ塗り (1.5mm±0.5mm)		①ひび割れ部Uカット ②高圧水洗浄 (150~200kg/cm <sup>2</sup> ) ③可とう性エポキシ樹脂充てん後けい砂 ④セメント系下地調整材コテ塗り (1.5mm±0.5mm)	
参考数量:				参考数量:		参考数量: ひび割れ幅 0.2~0.5mm (20.0m) ( )内は挙動ひび割れ数量を示す		参考数量: m		参考数量: m	

名称		B ひび割れ部処理		C 錆鉄筋部処理	
記号・仕様		B-4 モルタル面樹脂注入工法 [共仕4.4.5] ひび割れ幅 0.2~1.0mm		C-1 打放し面錆鉄筋部処理	
改修前	改修後				
工程		①サンダーケレン ②ひび割れ部シール ③エポキシ樹脂注入 ④セメント系下地調整材コテ塗り (1.5mm±0.5mm)		①錆鉄筋周辺のはつり ②錆落とし ③高圧水洗浄 (150~200kg/cm <sup>2</sup> ) ④防錆処理 ⑤はつり部埋戻し整形 ⑥セメント系下地調整材コテ塗り (1.5mm±0.5mm)	
参考数量:		参考数量: ひび割れ幅 0.2~0.5mm ( ) ひび割れ幅 0.5~1.0mm ( ) ( )内は挙動ひび割れ数量を示す		参考数量: 43.0m <sup>2</sup>	

名称		C 錆鉄筋部処理		D 浮き部処理	
記号・仕様		C-2 モルタル面錆鉄筋部処理		D-1 モルタル面はつり D-2 モルタル面アンカーピンニング部分エポキシ樹脂注入工法 [標仕4.4.10] D-2' タイル面アンカーピンニング部分エポキシ樹脂注入工法 [標仕4.5.9]	
改修前	改修後				
工程		①カッター縁切り ②浮き部はつり ③錆落とし ④高圧水洗浄 (150~200kg/cm <sup>2</sup> ) ⑤防錆処理 ⑥はつり部埋戻し整形 ⑦セメント系下地調整材コテ塗り (1.5mm±0.5mm)		①カッター縁切り ②浮き部はつり ③高圧水洗浄 (150~200kg/cm <sup>2</sup> ) ④はつり部埋戻し整形 ⑤セメント系下地調整材コテ塗り (1.5mm±0.5mm)	
参考数量:		参考数量: 3.0m <sup>2</sup>		参考数量: 14.0m <sup>2</sup> 4-1号棟: 4.0m <sup>2</sup> 4-2号棟: 10.0m <sup>2</sup>	

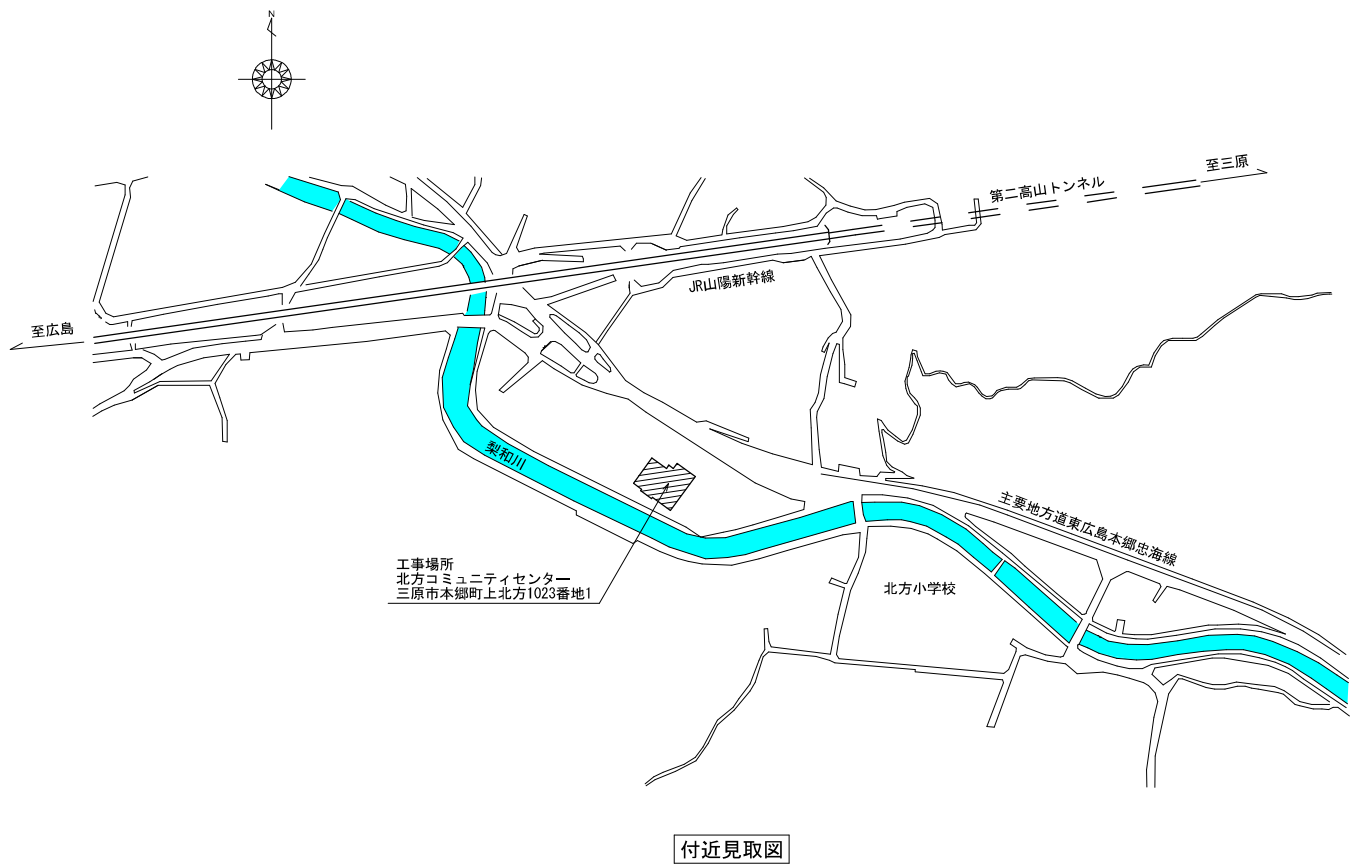
特記事項	訂正事項	一級建築士事務所 広島県知事登録17(1)第0497号	JOB. NO.	DATE	SCALE	TITLE	NO.	図面縮小率
		岡田建築設計事務所	CH.	2021.10.		北方コミュニティセンター外壁等改修工事	A	A-2: 100%
			P.L.	DR.		外壁改修工事特記仕様書(1)		A-3: 71%
		一級建築士 第102449号 岡田文夫					06	A-4: 50%

名称		D 浮き部処理			
記号・仕様		D-6 モルタル面注入口付アンカーピンニング全面エポキシ樹脂注入法 [標仕4.4.14] D-6' タイル面注入口付アンカーピンニング全面エポキシ樹脂注入法 [標仕4.5.13]			
改修前	改修後	<ul style="list-style-type: none"> <li>○ モルタル</li> <li>○ タイル</li> </ul>			
		<p>①一般部分標準グリッド (165×165) (指定部以外の部分)</p>		<p>②指定部分標準グリッド (125×125) (見上げ面、ひさしのはな、まぐさ隅角部分等)</p>	
工程		①ピン固定部穿孔 ②孔内エアークリーニング ③ステンレスピン (注入口付) 挿入 ④エポキシ樹脂注入	⑤穿孔跡埋戻し [エポキシパテ] ⑥注入口穿孔 ⑦孔内エアークリーニング ⑧エポキシ樹脂注入	⑨穿孔跡埋戻し [エポキシパテ] ⑩サンダーケレン ⑪高圧水洗浄 (150~200kg/cm <sup>2</sup> ) ⑫セメント系下地調整材コテ塗り (1.5mm±0.5mm)	⑬一般部 9ヶ所 ⑭指定部 16ヶ所 ⑮一般部 9ヶ所 ⑯指定部 16ヶ所 ⑰一般部 9ヶ所 ⑱指定部 16ヶ所 ⑲一般部 9ヶ所 ⑳指定部 16ヶ所

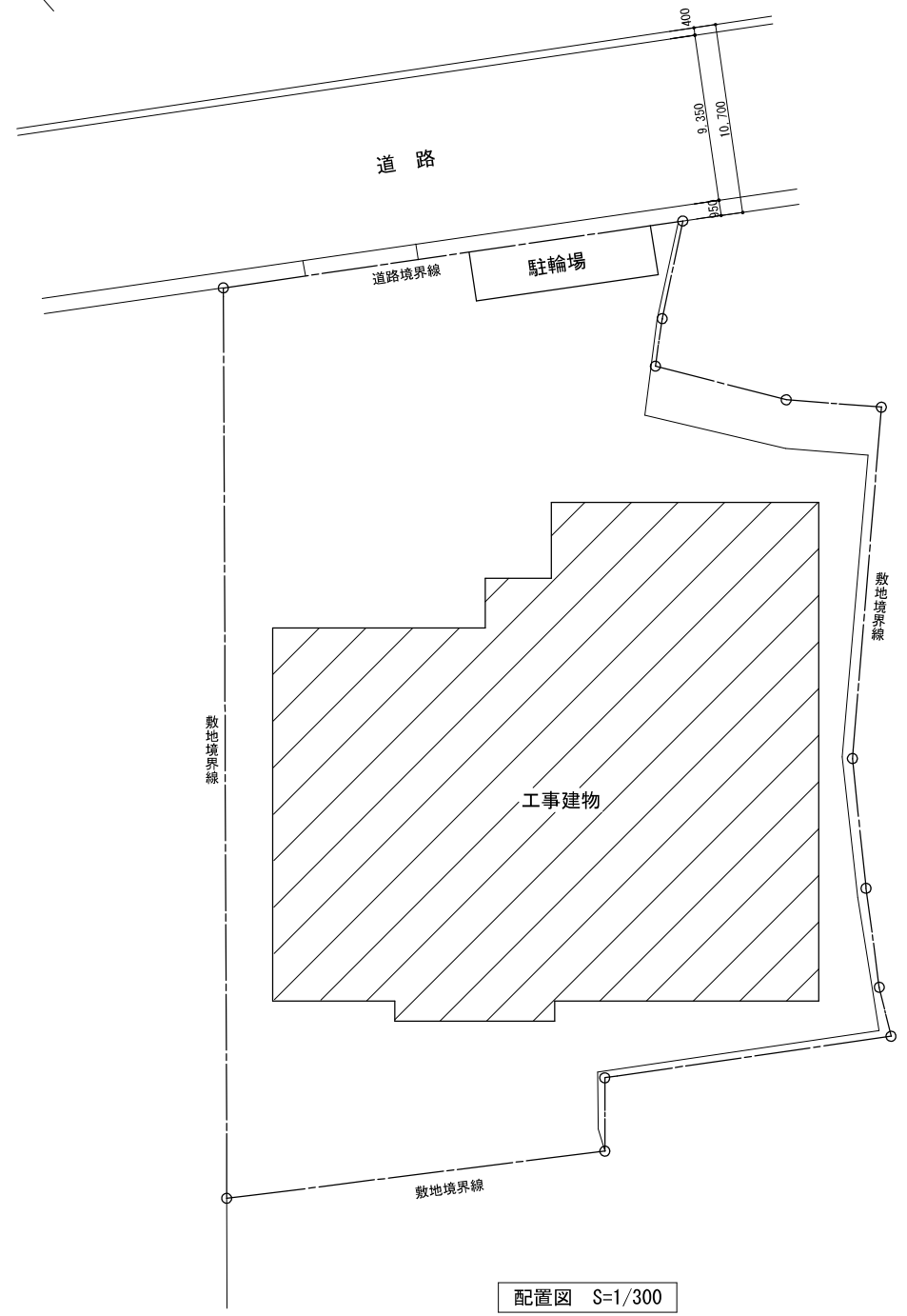
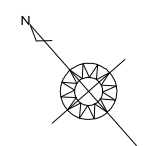
名称		E 欠損部処理			
記号・仕様		E-1 打放し面充填工法 [標仕4.3.7]	E-2 打放し面欠損部処理 [標仕4.3.3]	E-3 モルタル面欠損部処理 [標仕4.4.3]	F 外壁複合改修工法
改修前	改修後				
				<p>*印寸法は80程度とする</p>	
工程		①欠損部はつり等での整形 ②高圧水洗浄 (150~200kg/cm <sup>2</sup> ) ③欠損はつり部埋戻し [エポキシ樹脂パテ又はモルタル] ④セメント系下地調整材コテ塗り (1.5mm±0.5mm)	①欠損部・錆鉄筋周辺はつり等での整形 ②錆落とし ③高圧水洗浄 (150~200kg/cm <sup>2</sup> ) ④防錆処理 ⑤欠損はつり部埋戻し [エポキシ樹脂パテ又はモルタル] ⑥セメント系下地調整材コテ塗り (1.5mm±0.5mm)	①カッター縁切り ②欠損部はつり等での整形 ③高圧水洗浄 (150~200kg/cm <sup>2</sup> ) ④欠損はつり部埋戻し [エポキシ樹脂パテ又はモルタル] ⑤セメント系下地調整材コテ塗り (1.5mm±0.5mm)	①プライマー下塗り ②ポリマーペースト中塗り ③三軸ネット張り ④ワッシャー付アンカーピン打ち込み ⑤ポリマーペースト中塗り ⑥アルミ水切り取付 (L-30×15×2.0 ステンレスビス止φ450) ⑦シーリング打設 (MS-2)
		※A-1工法を行う場合、②、④の工程はA-1工法を含む 参考数量: 43.0m <sup>2</sup>	※A-1工法を行う場合、③、⑥の工程はA-1工法を含む 参考数量: 43.0m <sup>2</sup>	※A-2工法を行う場合、③、⑤の工程はA-2工法を含む 参考数量: 12.0m <sup>2</sup>	参考数量 ネット張り 水切り

名称					
記号・仕様					
改修前	改修後				
工程					

特記事項	訂正事項	一級建築士事務所 広島県知事登録17(1)第0497号	JOB. NO.	DATE	SCALE	TITLE	NO.	図面縮小率
		岡田建築設計事務所	CH.	2021.10.		北方コミュニティセンター外壁等改修工事	A / 07	A-2: 100%
			一級建築士 第102449号 岡田文夫	P.L.	DR.	NAME		A-3: 71%
						外壁改修工事特記仕様書(2)		A-4: 50%

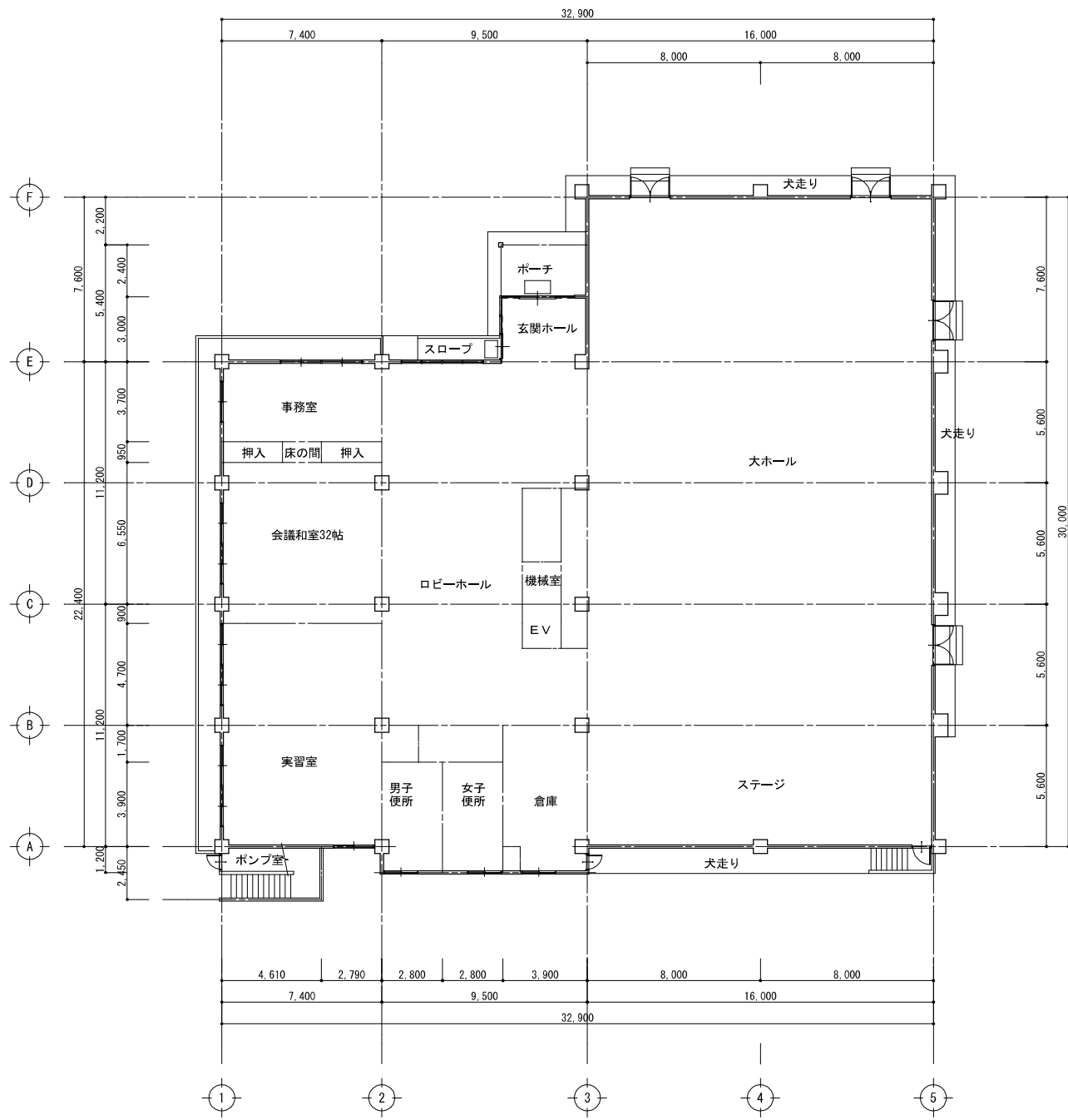


付近見取図

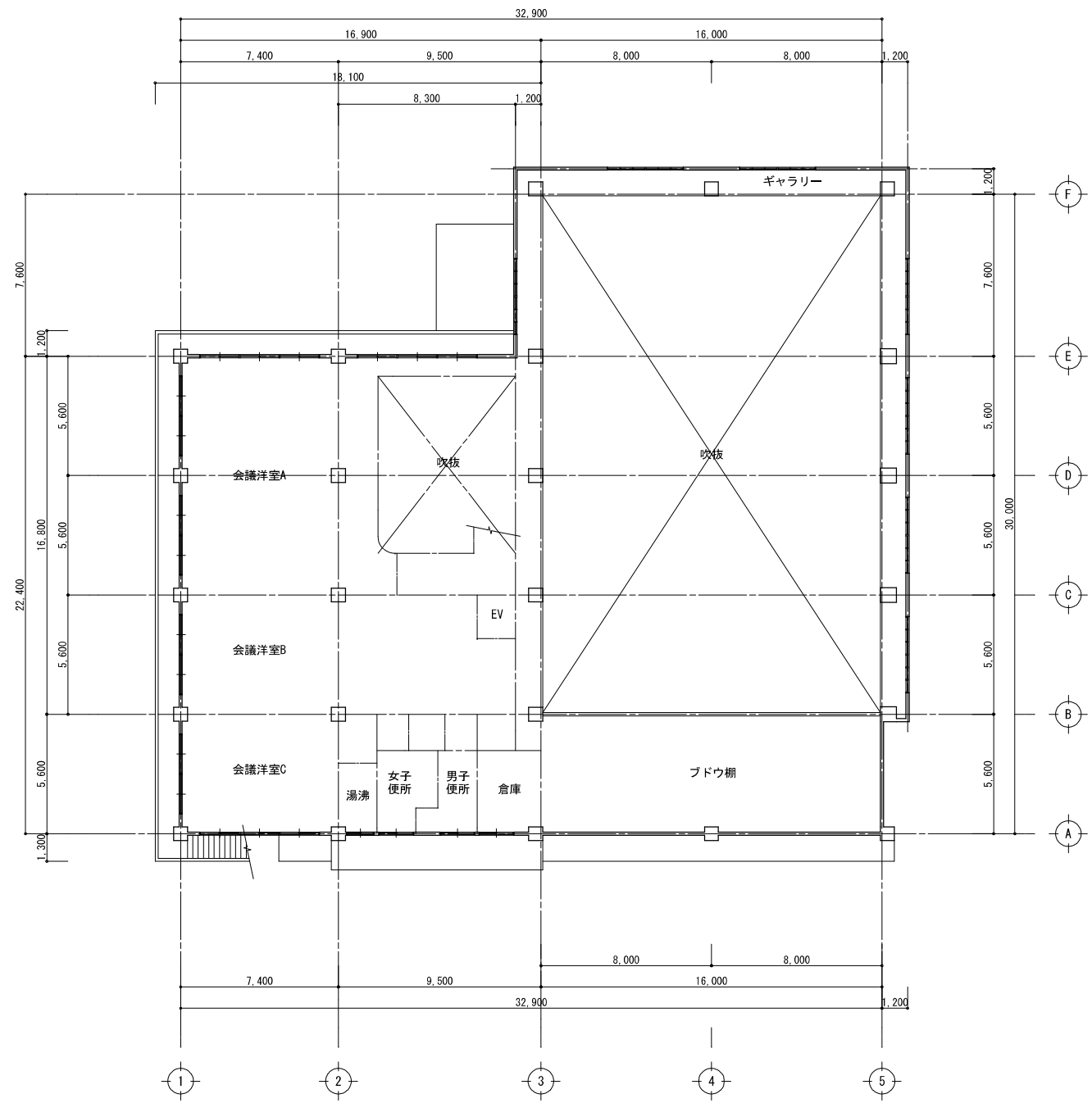


配置図 S=1/300

特記事項	訂正事項	一級建築士事務所 広島県知事登録17(1)第0497号 <b>岡田建築設計事務所</b> 一級建築士 第102449号 岡田文夫	JOB. NO.	DATE	SCALE	TITLE	NO.	図面縮小率
			CH.	P.L.				
						NAME		A-3 : 71%
						付近見取図・配置図		A-4 : 50%



1階平面図 S=1/200



2階平面図 S=1/200

特記事項	訂正事項

一級建築士事務所 広島県知事登録17(1)第0497号  
**岡田 建築設計事務所**  
 一級建築士 第102449号 岡田文夫

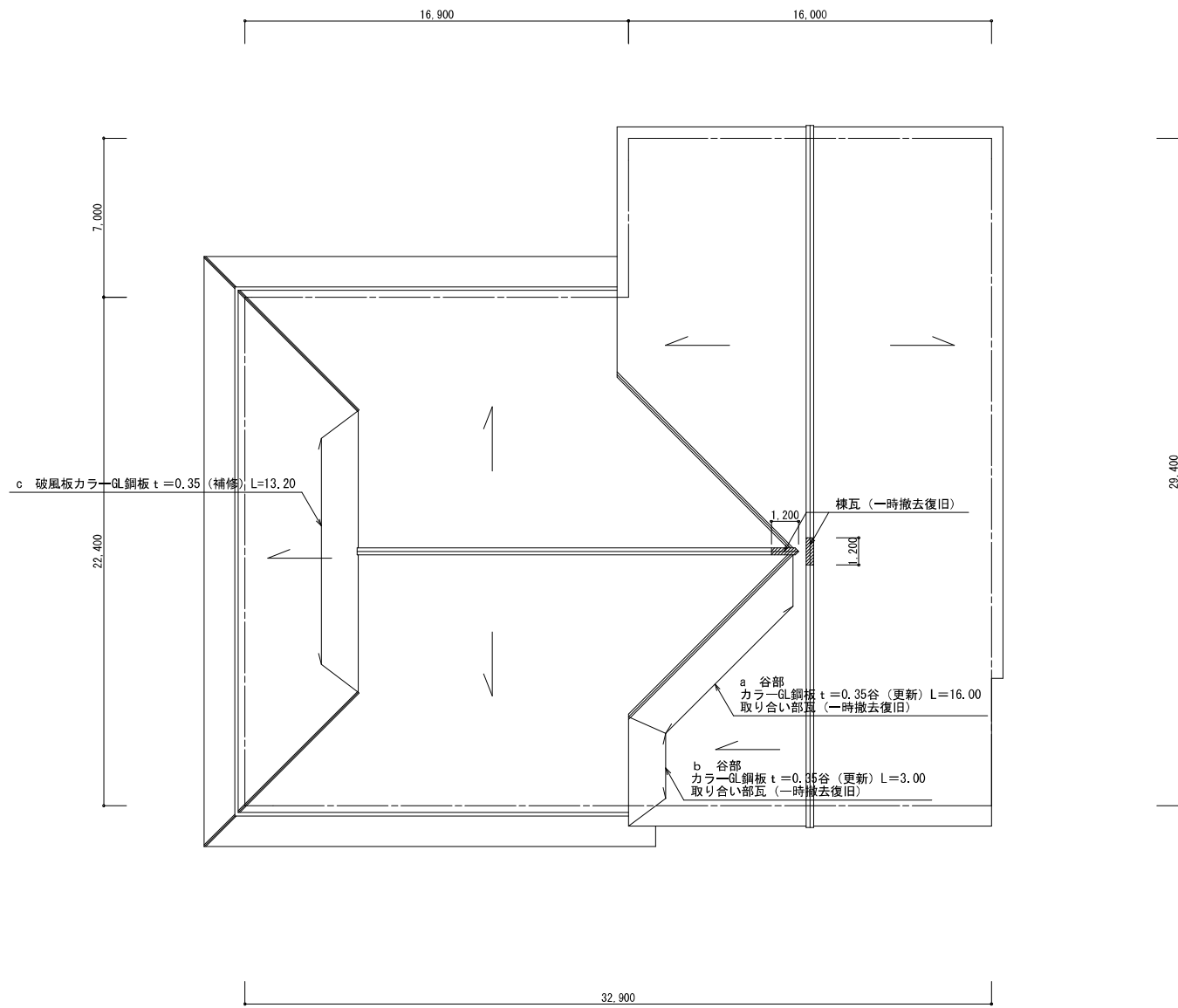
JOB. NO.	DATE
CH.	2021. 10.
P.L.	DR.

SCALE
1/200

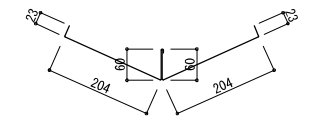
TITLE	北方コミュニティセンター外壁等改修工事
NAME	平面図

NO.	A / 09
-----	--------

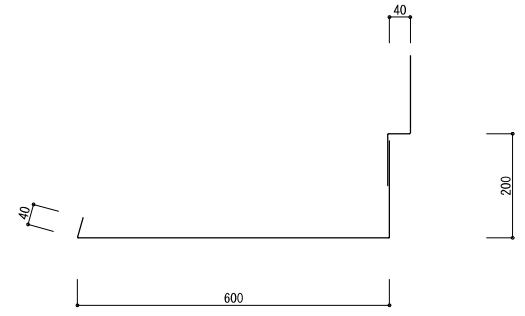
図面縮小率
A-2 : 100%
A-3 : 71%
A-4 : 50%



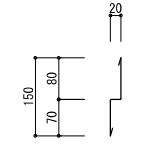
屋根伏図 S=1/200



a 部 詳細図 S=1/10



b 部 詳細図 S=1/10

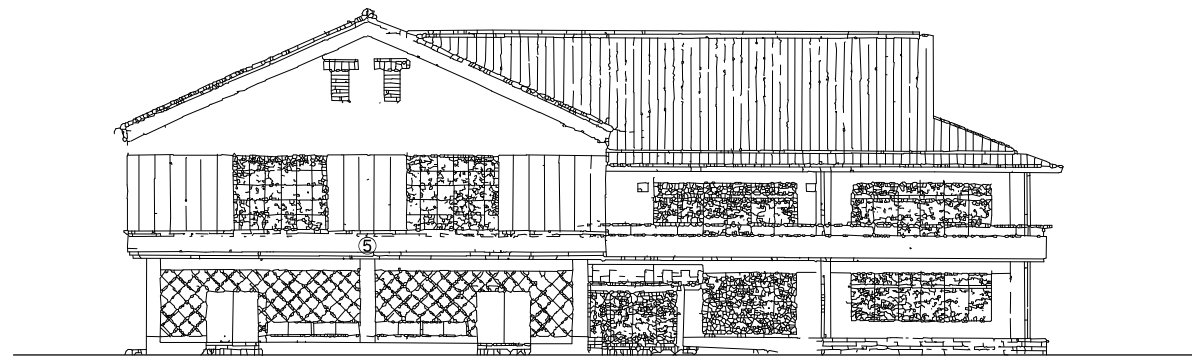


c 部 詳細図 S=1/10

※カラーGL鋼板 t=0.35を曲げ加工

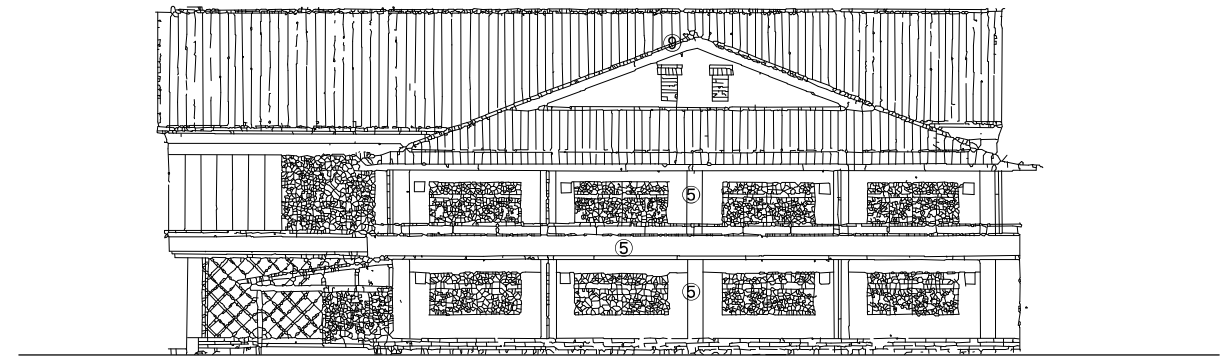
特記事項	訂正事項	一級建築士事務所 広島県知事登録17(1)第0497号 <b>岡田 建築設計事務所</b> 一級建築士 第102449号 岡田文夫	JOB. NO.	DATE	SCALE	TITLE	NO.	図面縮小率 A-2 : 100% A-3 : 71% A-4 : 50%
			CH.	P.L.				



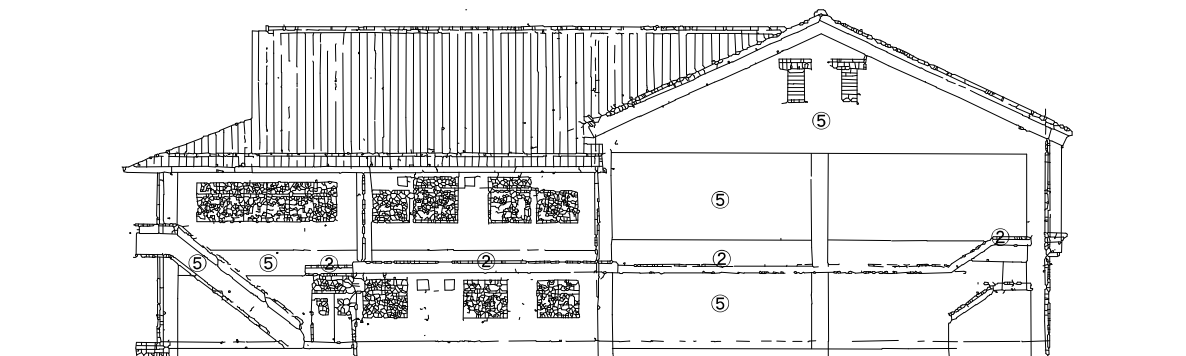


北側立面図 S=1/200

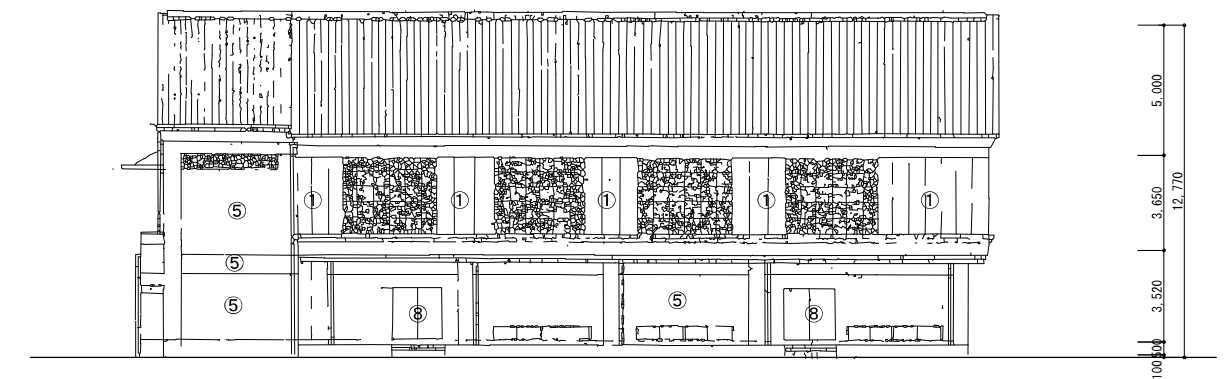
※北側は今回の外壁改修工事外とする



西側立面図 S=1/200



南側立面図 S=1/200

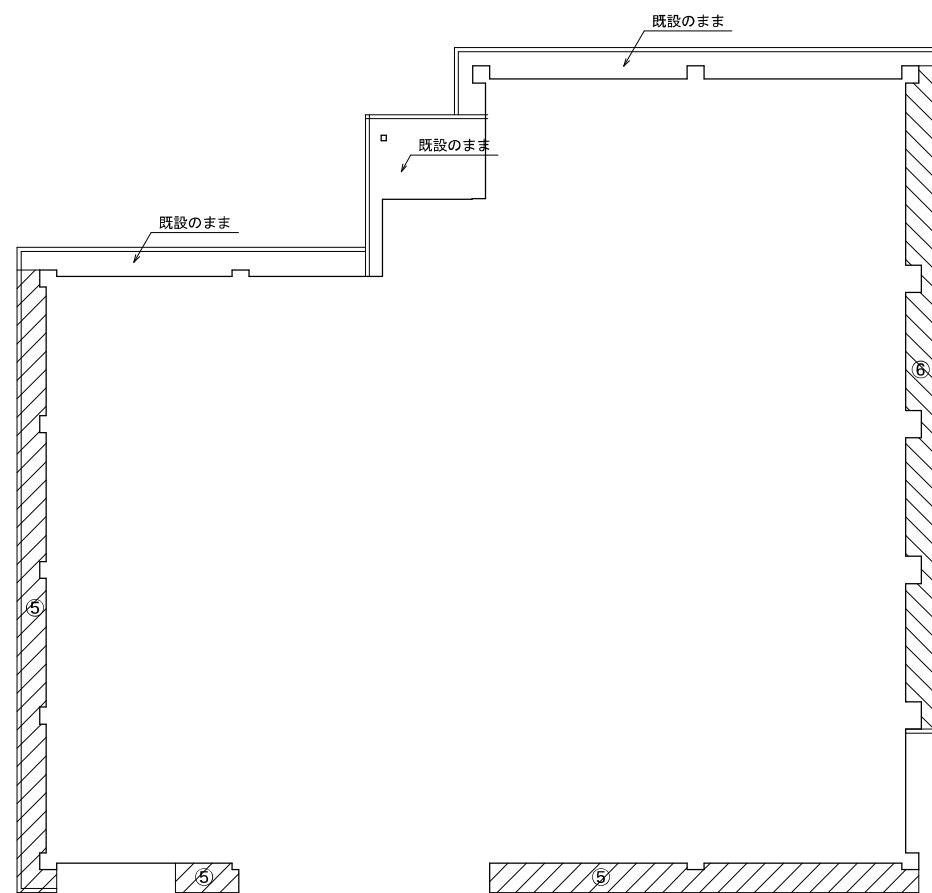


東側立面図 S=1/200

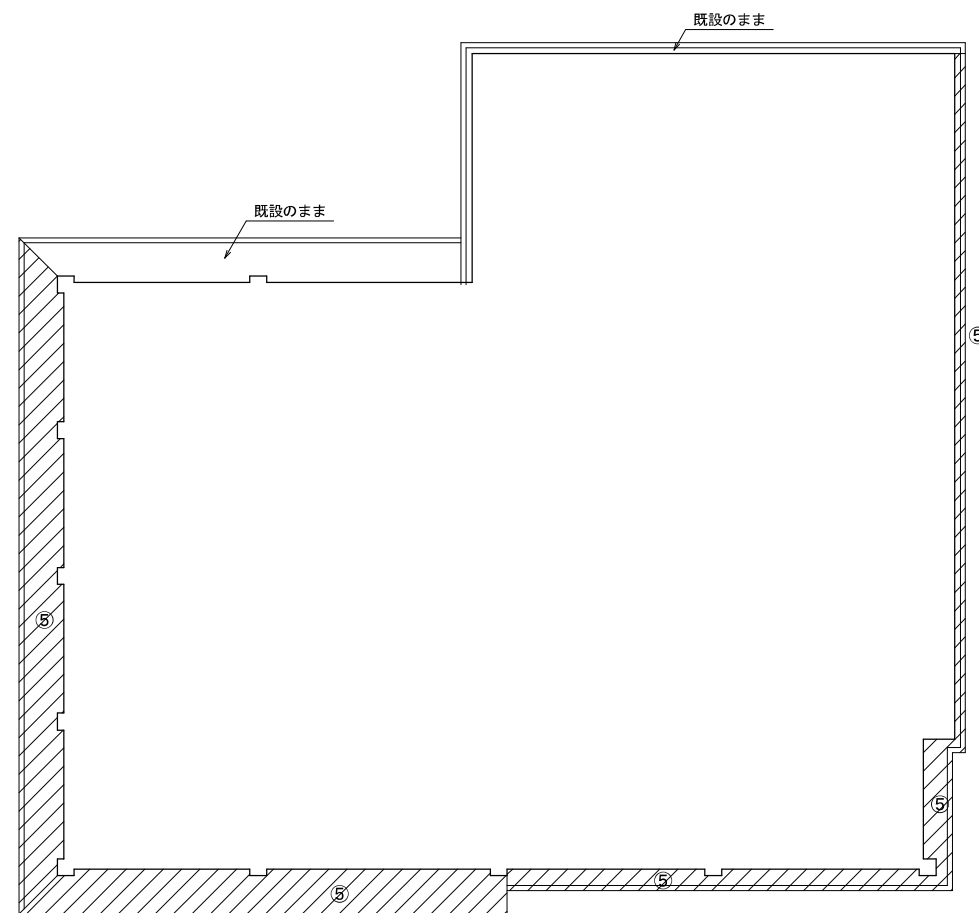
外部仕上表

符号	場所・部位	下地	改修前	改修後	備考
			仕上	仕上	
①	シーリング		シーリング (撤去)	建具廻り (打ち替え 20*15 MS-2)、ALC目地 (打ち替え 20*15 PU-2)、RC目地 (打ち替え 20*15 PU-2)	
②	庇、空調機置場	M	防水モルタル金コテ (高圧水洗浄)	樹脂モルタル塗り、ウレタン樹脂系塗膜防水 X-2	
③	外壁表面劣化部	C	サンダーケレン	表面強化材塗布、樹脂モルタル補修	
④	外壁ひび割れ部	C	Uカット10*10	シーリング10*5、埋戻し10*5	
⑤	外壁、軒裏	C	樹脂モルタル補修部、タイル吹き戻し カット 高圧水洗浄50~100MPA	プライマー、可とう型改修塗材E、水性シリコン仕上塗り	
⑥	1階東側軒裏	C	ケイカル板 t=6.0 (撤去処分)	ケイカル板 t=6.0 水性シリコン仕上塗り (新設)	
⑦	樋	VP		DP3級 ウレタン塗り	
⑧	SD扉、枠	S	下地処理	DP3級 ウレタン塗り 錆止め共	
⑨	屋根板金	S	破風板、谷樋	破風板 (補修)、谷樋 (更新) カラーGL鋼板 t=0.35	

特記事項	訂正事項	一級建築士事務所 広島県知事登録17(1)第0497号 <b>岡田 建築設計事務所</b> 一級建築士 第102449号 岡田文夫	JOB. NO.	DATE	SCALE	TITLE	NO.	図面縮小率 A-2: 100% A-3: 71% A-4: 50%
			CH.	PL.	DR.	1/200		



1階天井伏図 S=1/200

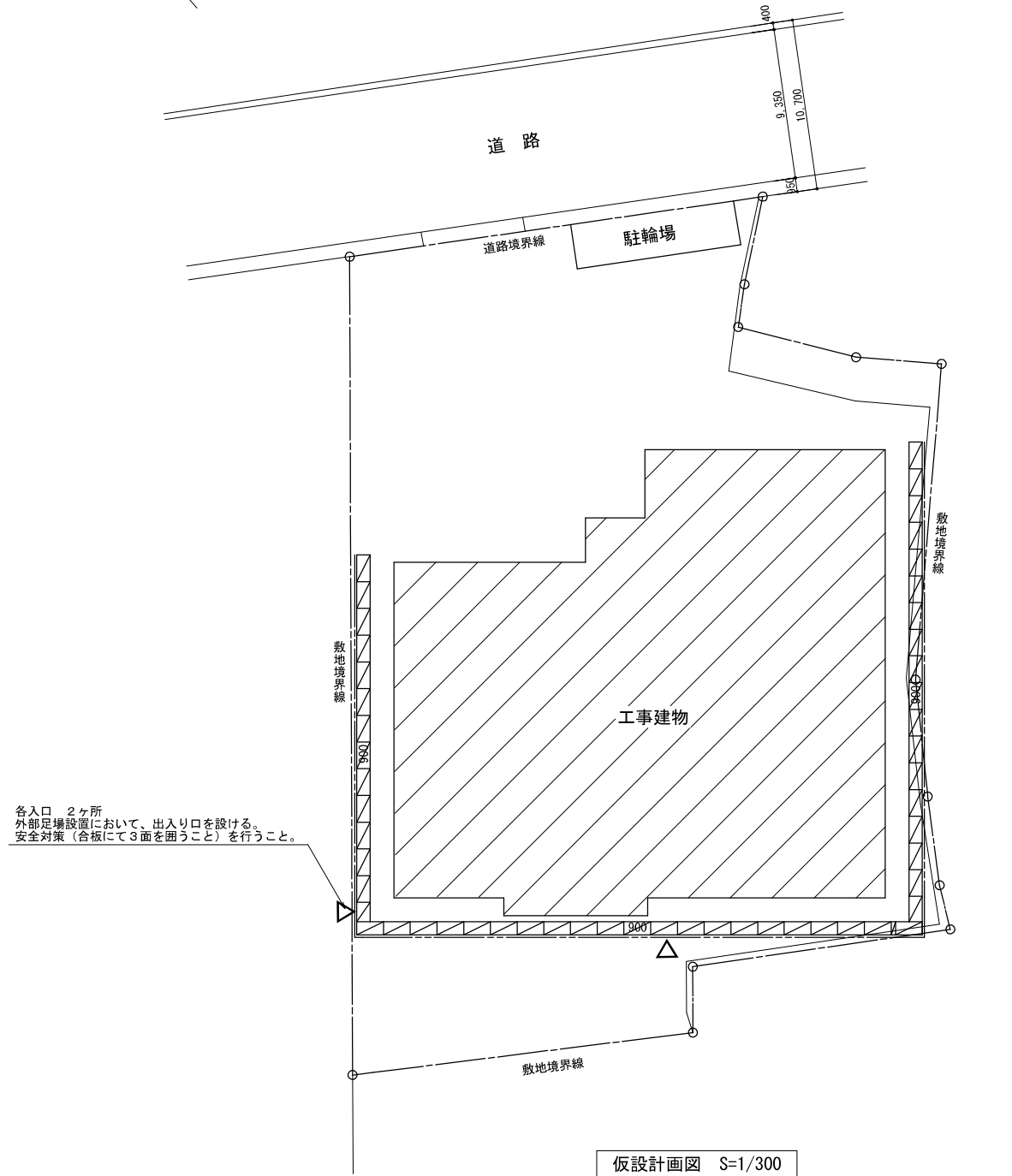
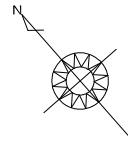


2階天井伏図 S=1/200

外部仕上表

符号	場所・部位	下地	改修前	改修後
			仕上	仕上
⑤	外壁、軒裏	C	樹脂モルタル補修部、タイル吹き戻し カット 高圧水洗浄50~100MPA	プライマー、可とう型改修塗材E、水性シリコン仕上塗り
⑥	1階東側軒裏	C	ケイカル板 t=6.0 (撤去処分)	ケイカル板 t=6.0 水性シリコン仕上塗り (新設)

特記事項	訂正事項	一級建築士事務所 広島県知事登録17(1)第0497号 <b>岡田建築設計事務所</b> 一級建築士 第102449号 岡田文夫	JOB. NO.	DATE	SCALE	TITLE	NO.	図面縮小率 A-2 : 100% A-3 : 71% A-4 : 50%
			CH.	PL.	DR.	NAME		
						北方コミュニティセンター外壁等改修工事	12	
					天井伏図			



仮設計画図 S=1/300

凡例

 枠組本足場 建地幅900mm、H=建物の高さ以上、メッシュシート張り

特記事項	訂正事項	一級建築士事務所 広島県知事登録17(1)第0497号 <b>岡田 建築設計事務所</b> 一級建築士 第102449号 岡田文夫	JOB. NO.	DATE	SCALE	TITLE	NO.	図面縮小率 A-2 : 100% A-3 : 71% A-4 : 50%
			CH.	PL.				

## 参考数量書

工事名称 北方コミュニティセンター外壁等改修工事

工事場所 三原市本郷町上北方

[工事概要]

用途,構造,面積	コミュニティセンター,鉄筋コンクリート造2階建て,延べ面積 1,273.19㎡	
工事範囲	外壁改修工事,塗装改修工事,屋根改修工事	
別途工事	無し	
工期	契約締結日の翌日 ~ 令和4年3月31日	
一般事項		
《工事予算内訳》		
〈内訳〉		
区分		概要
設計金額		
消費税額		
合計金額		

工事費内訳

名 称	数 量	単 位	金 額	備 考
直接工事費				
建築工事	1	式		
計				
共通費				
共通仮設費	1	式		
現場管理費	1	式		
一般管理費等	1	式		
計				
工事価格	1	式		
消費税等相当額	1	式		
工事費	1	式		





建築工事 細目別内訳

建築工事		防水改修工事				
名 称	摘 要	数 量	単 位	単 価	金 額	備 考
高圧水洗浄	南面勝手口庇	2.2	m <sup>2</sup>			
樹脂モルタル塗り	南面勝手口庇	2.2	m <sup>2</sup>			
ウレタン系塗膜防水	南面勝手口庇	2.2	m <sup>2</sup>			
高圧水洗浄	南面空調機置き場	14	m <sup>2</sup>			
樹脂モルタル塗り	南面空調機置き場	14	m <sup>2</sup>			
ウレタン系塗膜防水	南面空調機置き場	14	m <sup>2</sup>			
高圧水洗浄	南面庇	19.2	m <sup>2</sup>			
樹脂モルタル塗り	南面庇	19.2	m <sup>2</sup>			
ウレタン系塗膜防水	南面庇	19.2	m <sup>2</sup>			
シーリング打替え	建具廻り 20*15 MS-2	207	m			
シーリング増打ち	外壁ALC目地 20*15 PU-2	151	m			
シーリング打替え	RC目地 20*15 PU-2	85.3	m			
計						









