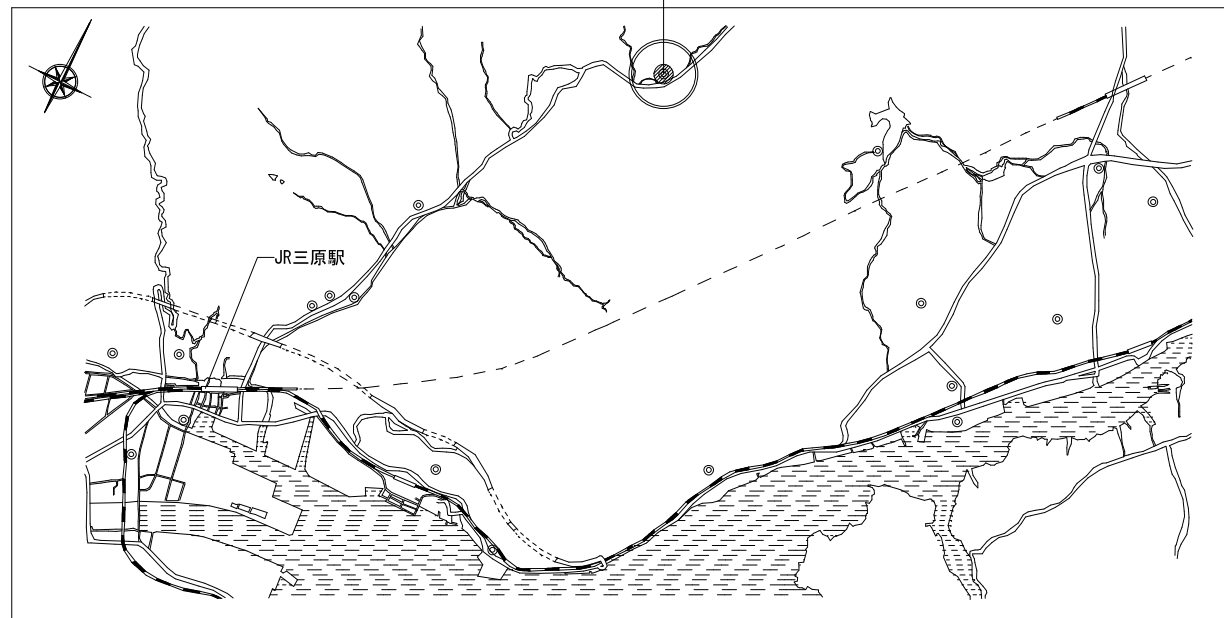


特記仕様書

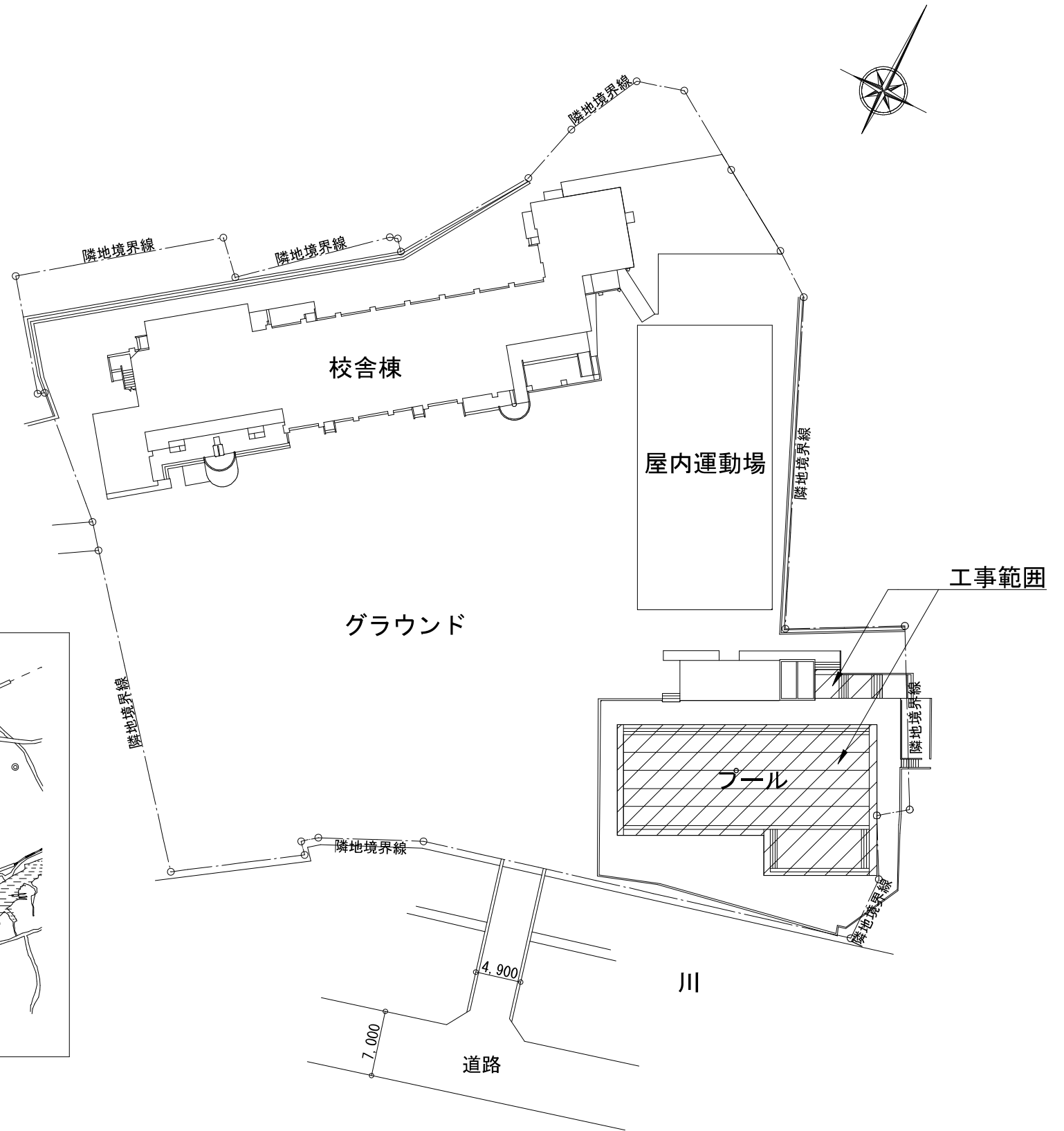
工事名称	深小学校プール塗装改修工事
工事場所	三原市深町
工事内容	深小学校のプールについて塗装改修工事を行う。
準 則	公共建築工事標準仕様書(最新版),公共建築改修工事標準仕様書(最新版), 建築物解体工事共通仕様書(最新版)に基づき施工する。
関係法令等	本工事については、次の関係法令その他の規定等に基づき施工すること。 ・建築基準法, 同施行令, 同施行規則 ・消防法, 同施行令, 同施行規則 ・廃棄物の処理及び清掃に関する法律, 同法施行令, 同法施行規則 ・労働安全衛生法, 同法施行令, 労働安全衛生規則 ・建設工事公衆災害防止対策要綱 ・石綿障害予防規則 ・大気汚染防止法, 振動規制法及び土壌汚染対策法 ・建設工事に係る再資源化等に関する法律, 同法施行令, 同法施行規則 ・その他関係法令
疑義変更	本設計図書は、設計の概要を示すものであり、詳細部等について技術的必要事項は明記なくとも完全に施工すること。 施工に際して疑義を生じた場合、または軽微な変更を必要とする場合には、速やかに監理者と協議し、監督員の指示により施工すること。ただし、これらに伴う請負金額の増減はなきものとする。
提出書類	施工に先立ち、工事工程表、仮設計画図及び監督員の指示する書類を提出し、監督員の承認を受けること。商品名及び製造者名が記載された材料については、当該商品又は同等品を使用するものとし、同等品を使用する場合は、監督員の承諾を受けるものとする。また、設計図書に定める品質及び性能を有することの証明となる資料を提出して監督員の承諾を受けるものとする。
工 期	本工事は請負契約締結の後、令和4年2月28日をもって工期とする。このうち検査期間として13日間を見込んでいます。
留意事項	・本工事は、近隣住民等の安全はもとより、丁寧な説明と施工により、関係者の理解と協力を得ながら実施すること。 ・児童や学校関係者、近隣住民等への支障を最小限とするため、騒音、振動及び粉塵等の対策については最大限配慮した施工方法を採用すること。 ・入札に先立ち現地調査を十分に行ない、質疑がある場合は入札前に確認すること。 ・行政機関の休日に関する法律(昭和63年法律第91号)に定める行政機関の休日に工事の施工を行わない。ただし、あらかじめ監督職員の承諾を受けた場合は、この限りではない。 ・工事中に粉塵の発生が予想される工種については、周辺の環境対策のため散水を実行すること。 ・工事期間中は付近の交通の安全を図ると共に、必要な場合には交通誘導員を配置し事故及び危険防止に努めること。 ・施工箇所周囲の備品、機器等については、養生及び清掃等を実行すること。 ・周辺道路の保全及び清掃については、常に注意を払い定期的に清掃を行うこと。 ・工事車両等により周辺の道路を汚した場合は、清掃を行うこと。 ・工事車両の通行については児童や学校関係者の安全を最優先すること。 ・工事に支障を及ぼす雨水及び湧水等の排水については、ノッチタンクにより汚泥等の処理を行ったうえで、適切に排水すること。 ・沸水発生時は、ノッチタンクを準備し上水を放流すること。 ・本敷地内の近隣で工事が行われている場合は、取り合い工事及び工程等の調整を行うこと。

- ・第三者災害防止及び飛散防止対策のため、必要に応じて監督員の指示する範囲に、バリケード等を設置すること。
- ・台風等の強風が見込まれる場合、事前に足場等の養生シートを折りたたむなど対策を施すこと。
- ・工事に係る電気、水道及び下水道料金等は受注者の負担とする。
- ・施工面積(外構工事含む)が3,000㎡以上の場合、土壌汚染対策法第4条第1項に規定する届け出を工事着手30日前までに所轄官庁へ提出すること。
- ・石綿含有建材の調査について、工事着手前までに書面及び目視調査を、一般建築物石綿含有建材調査者、特定建築物石綿含有建材調査者、またはこれらの者と同等以上の能力を有すると認められる者が行うこと。
- ・また、含有建材の調査結果を工事着手前までに発注者に対し説明を行うこと。
- ・その他石綿の飛散防止等については、改正大気汚染防止法及び施行令(令和3年4月1日施行)に基づくこと。
- ・住民や学校の私物に養生や移動を行う場合は、事前に所有者に伝えること。
- ・施工上で必要となる備品類の移動等については受注者で行うこと。
- ・気温が5℃以下、湿度が85%以上、結露等で塗料の乾燥に不適当な場合は、塗装を行わない。ただし、採取、換気等を適切に行う場合は、この限りでない。
- ・外部の塗装は、降雨のおそれのある場合又は強風時は、原則として行わない。
- ・塗装面、その周辺、床等に汚損を与えないように注意し、必要に応じて、あらかじめ塗装箇所周辺に適切な養生を行うこと。
- ・塗装を行う場所は、換気に注意して、溶剤による中毒を起さないようにする。
- ・火気に注意し、爆発、火災等の事故を起さないようにする。又、塗料を拭き取った布、塗料の付着した布片等で、自然発火を起すおそれのあるものは、作業終了後、直ちに措置を講ずる。
- ・プールの表面には、ビスや塗装のバリ等、鋭利な部分がない様に検査を行うこと。
- ・道路使用等の手続きが必要な場合は、受注者の負担により遅滞なく行うこと。
- ・図面に明示されていない事項であっても、工事上必要とされる事は工事範囲とする。
- ・工事に伴い各種申請手数料等が発生した場合は受注者の負担とする。
- ・本工事の外注資材、労務等の調達については、極力、三原市内に主たる営業所を有する業者に発注すること。困難な場合は、あらかじめ、理由を添えて発注者の承認を受けること。
- ・受注者事務所、休憩所及び便所等は関係法令に従って設けること。
- ・工事完了後、完成図として製本図面(二つ折り・A3縮小版)を3部提出すること。
- ・広島県工事中情報共有システムを利用すること。なお、本工事にシステム利用料金を見込む。

工事場所：広島県三原市深町 三原市立深小学校



付近見取図 No Scale



配置図 1/500

三原市役所

三原市港町3丁目5番1号 TEL (0848) 64-2111

課長 係長 設計 校閲

日付

備考

工事名

深小学校プール塗装改修工事

図面名称

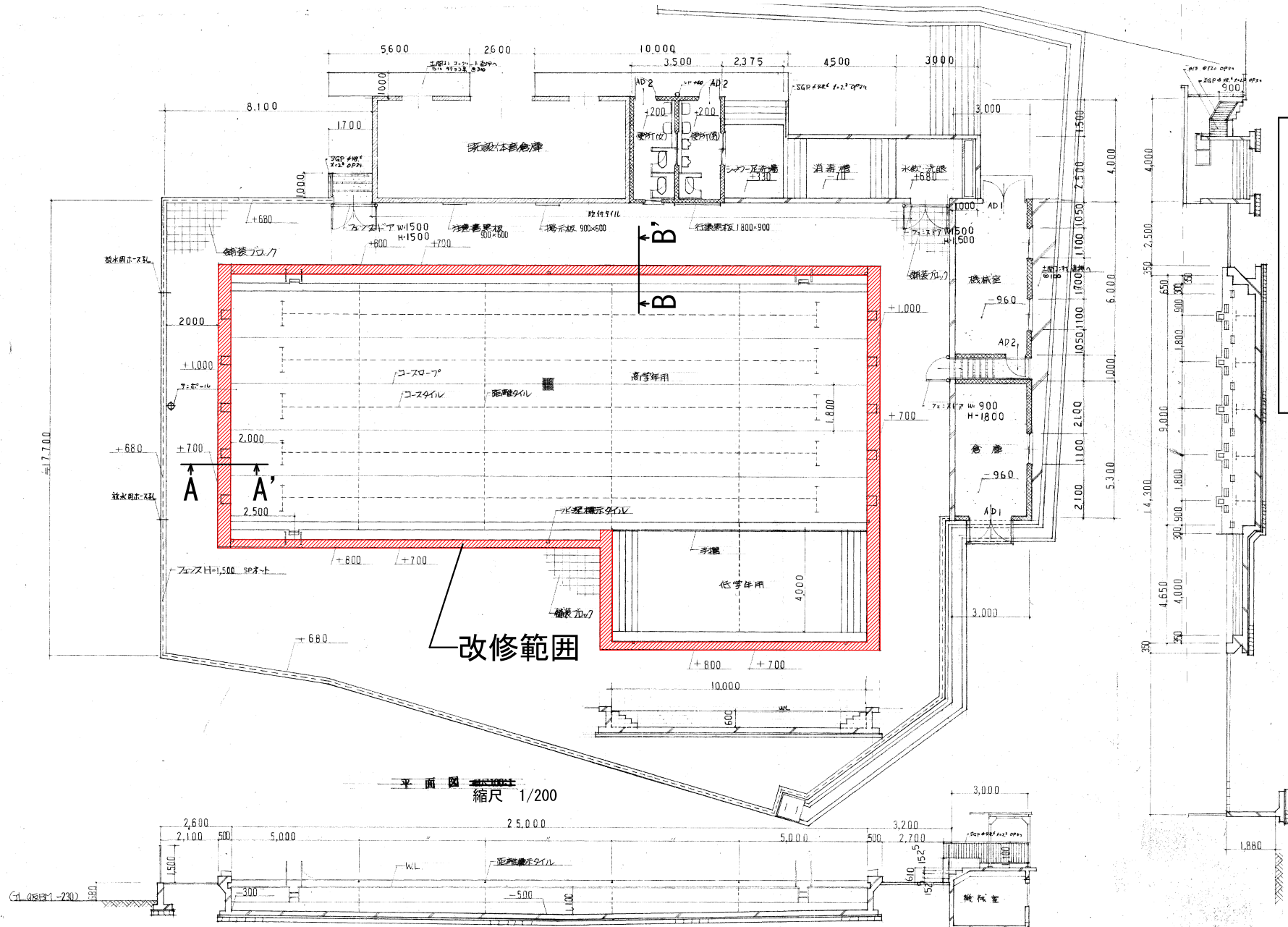
付近見取図・配置図

縮尺

1/500

図面番号

A-01

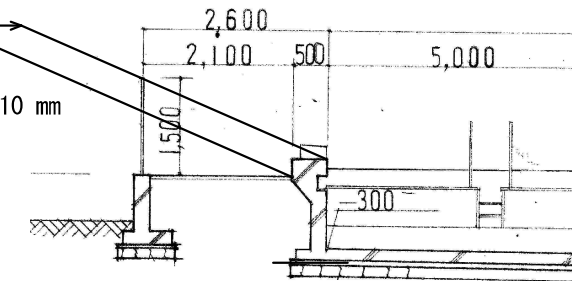


凡例

- ハッチング部
- プールサイド 天端・外周部立上り
 下地処理：下地調整RB種 S=50.26㎡
 ひび割れ部カット補修 シーリング 面打ち10*10 mm
 L=55.9m
 モルタル浮部ビニリング 16本/㎡ S=7㎡
 不陸調整：プール用パテ等 S=50.26㎡
 不陸調整後：研磨 S=50.26㎡
 下塗：プールコートスペシャル塗り替え用プライマー同等品 S=50.26㎡
 中塗：プールコートスペシャル同等品 S=50.26㎡
 上塗：プールコートスペシャルAU同等品 S=50.26㎡

改修範囲

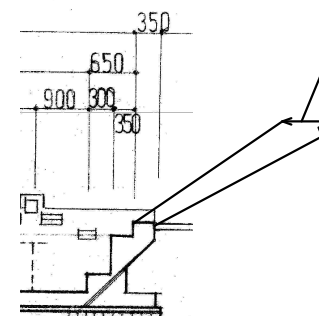
- 下地処理：下地調整RB種
 ひび割れ部カット補修 シーリング 面打ち10*10 mm
 モルタル浮部ビニリング 16本/㎡
 不陸調整：プール用パテ等
 不陸調整後：研磨
 下塗：プールコートスペシャル塗り替え用プライマー同等品
 中塗：プールコートスペシャル同等品
 上塗：プールコートスペシャルAU同等品



A-A' 断面詳細図 1/100

改修範囲

- 下地処理：下地調整RB種
 ひび割れ部カット補修 シーリング 面打ち10*10 mm
 モルタル浮部ビニリング 16本/㎡
 不陸調整：プール用パテ等
 不陸調整後：研磨
 下塗：プールコートスペシャル塗り替え用プライマー同等品
 中塗：プールコートスペシャル同等品
 上塗：プールコートスペシャルAU同等品



B-B' 断面詳細図 1/100

三原市役所

三原市港町3丁目5番1号 TEL (0848) 64-2111

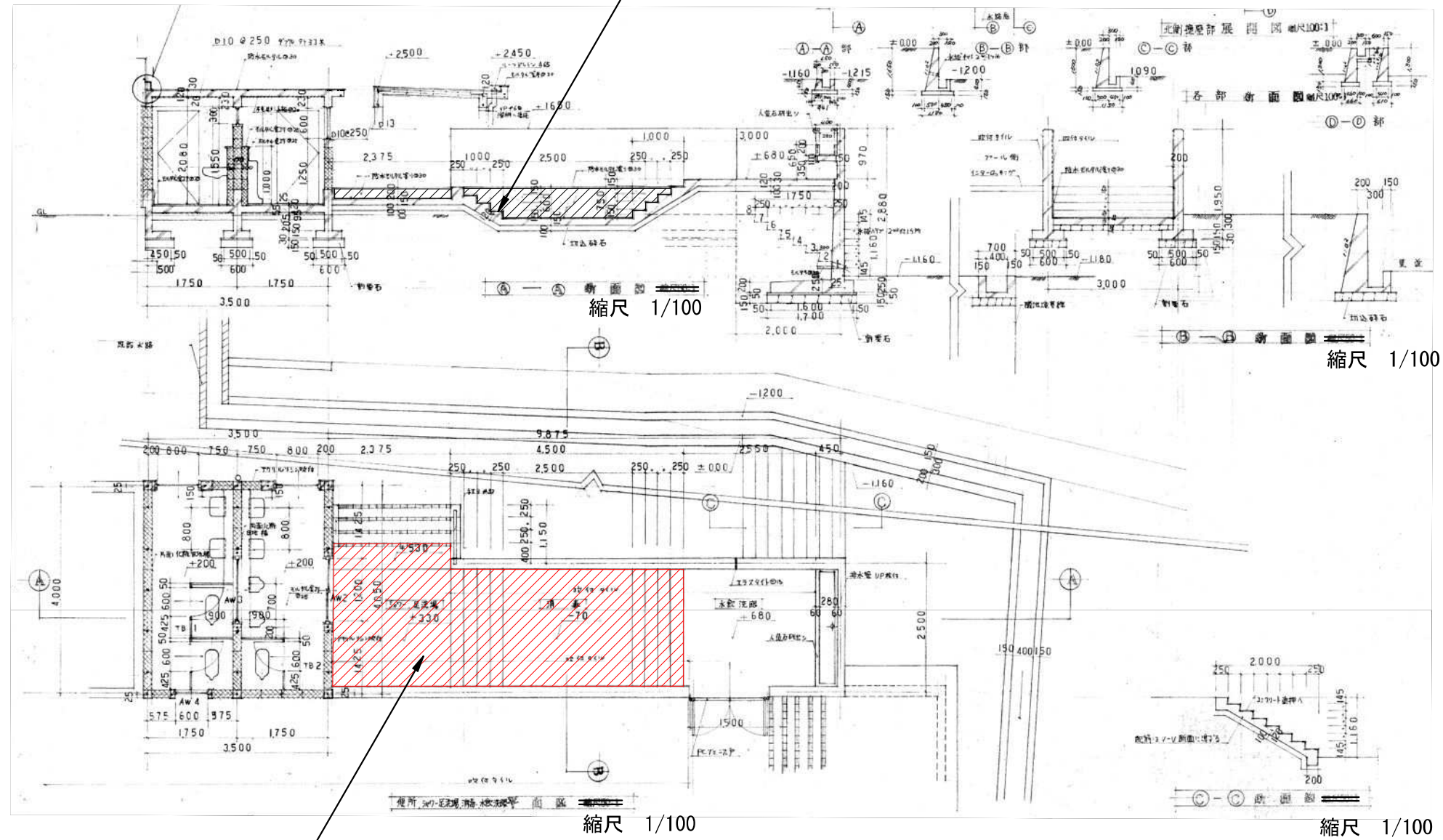
課長	係長	設計	校閲	日付	備考

工事名	深小学校プール塗装改修工事
-----	---------------

図面名称	平面図・断面詳細図 プール槽	縮尺	1/200 1/100	図面番号	A-02
------	-------------------	----	----------------	------	------

下地処理：下地調整RB種
 エルタル浮部ビニリング 16本/m²
 ひび割れ補修：プール用パテ・エポキシシーリング等
 下塗：プールコートス[®] シャル塗り替え用プライマー同等品
 中塗：プールコートス[®] シャル同等品
 上塗：プールコートス[®] シャルAU同等品

階段蹴上・踏面を含む

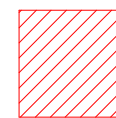


工事範囲

下地処理：下地調整RB種
 エルタル浮部ビニリング 16本/m²
 ひび割れ補修：プール用パテ・エポキシシーリング等
 下塗：プールコートス[®] シャル塗り替え用プライマー同等品
 中塗：プールコートス[®] シャル同等品
 上塗：プールコートス[®] シャルAU同等品

凡例

ハッチング部



消毒・シャワー槽

下地処理：下地調整RB種 S=18.1m²
 エルタル浮部ビニリング 16本/m² S=0.4m²
 ひび割れ補修：プール用パテ・エポキシシーリング等 S=18.1m²
 下塗：プールコートス[®] シャル塗り替え用プライマー同等品 S=18.1m²
 中塗：プールコートス[®] シャル同等品 S=18.1m²
 上塗：プールコートス[®] シャルAU同等品 S=18.1m²

三原市役所

三原市港町3丁目5番1号 TEL (0848) 64-2111

課長	係長	設計	校閲

日付

備考

工事名
深小学校プール塗装改修工事

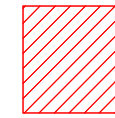
図面名称
平面図・断面図 消毒・シャワー槽

縮尺
1/100

図面番
A-03

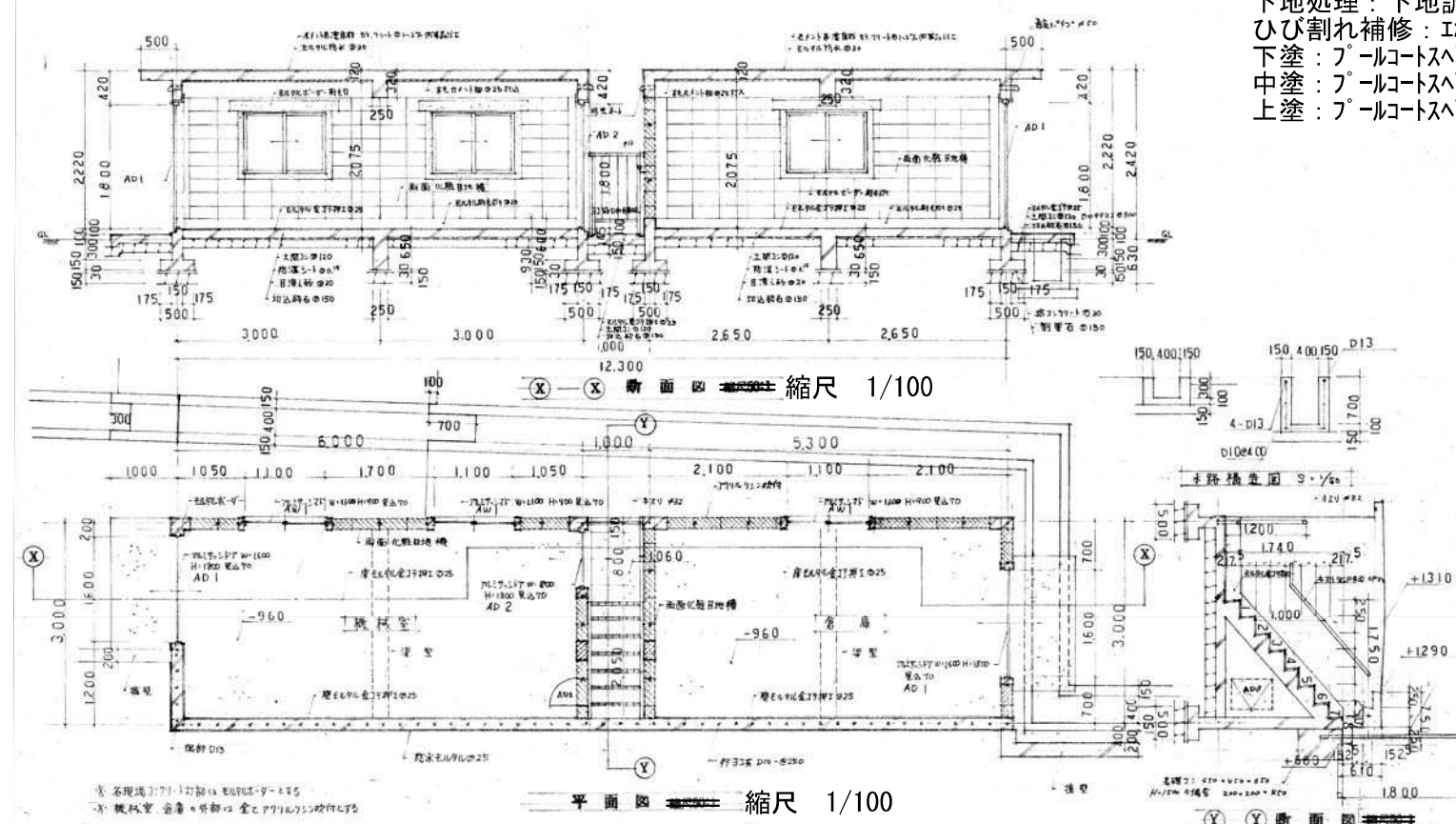
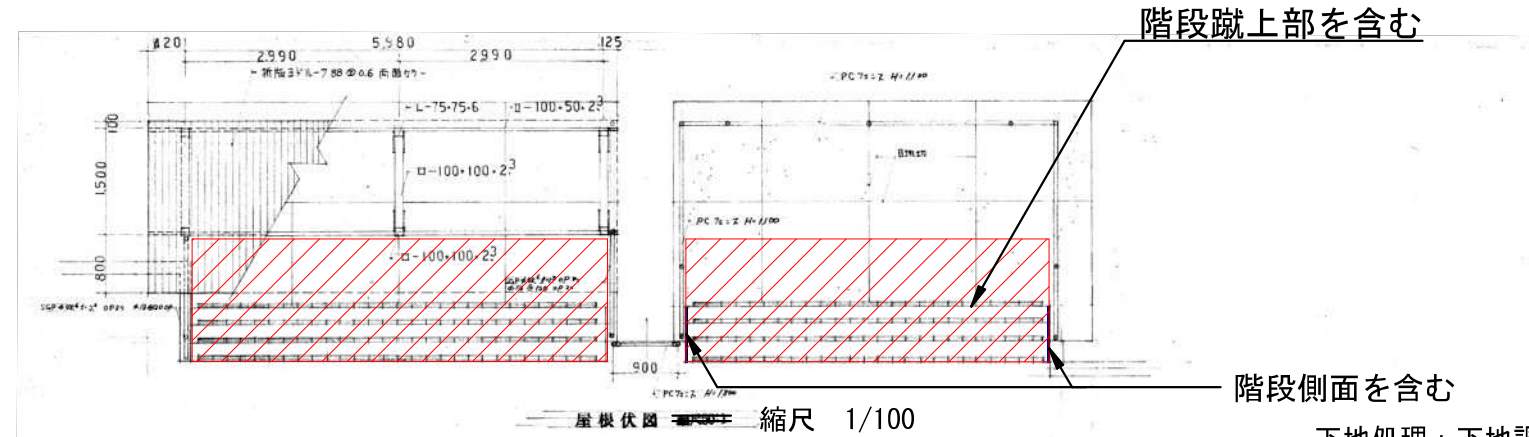
凡例

ハッチング部



見学階段部

- 下地処理：下地調整RB種 S=37.2㎡
- ひび割れ補修：エポキシ樹脂等 S=37.2㎡
- 下塗：フールコートスペシャル塗り替え用プライマー同等品 S=37.2㎡
- 中塗：フールコートスペシャル同等品 S=37.2㎡
- 上塗：フールコートスペシャルAU同等品 S=37.2㎡



- 下地処理：下地調整RB種
- ひび割れ補修：エポキシ樹脂等
- 下塗：フールコートスペシャル塗り替え用プライマー同等品
- 中塗：フールコートスペシャル同等品
- 上塗：フールコートスペシャルAU同等品

機械室・倉庫 詳細図

三原市役所
三原市港町3丁目5番1号 TEL (0848) 64-2111

課長	係長	設計	校閲	日付	備考

工事名

深小学校プール塗装改修工事

図面名称

平面図
機械室・倉庫 詳細図

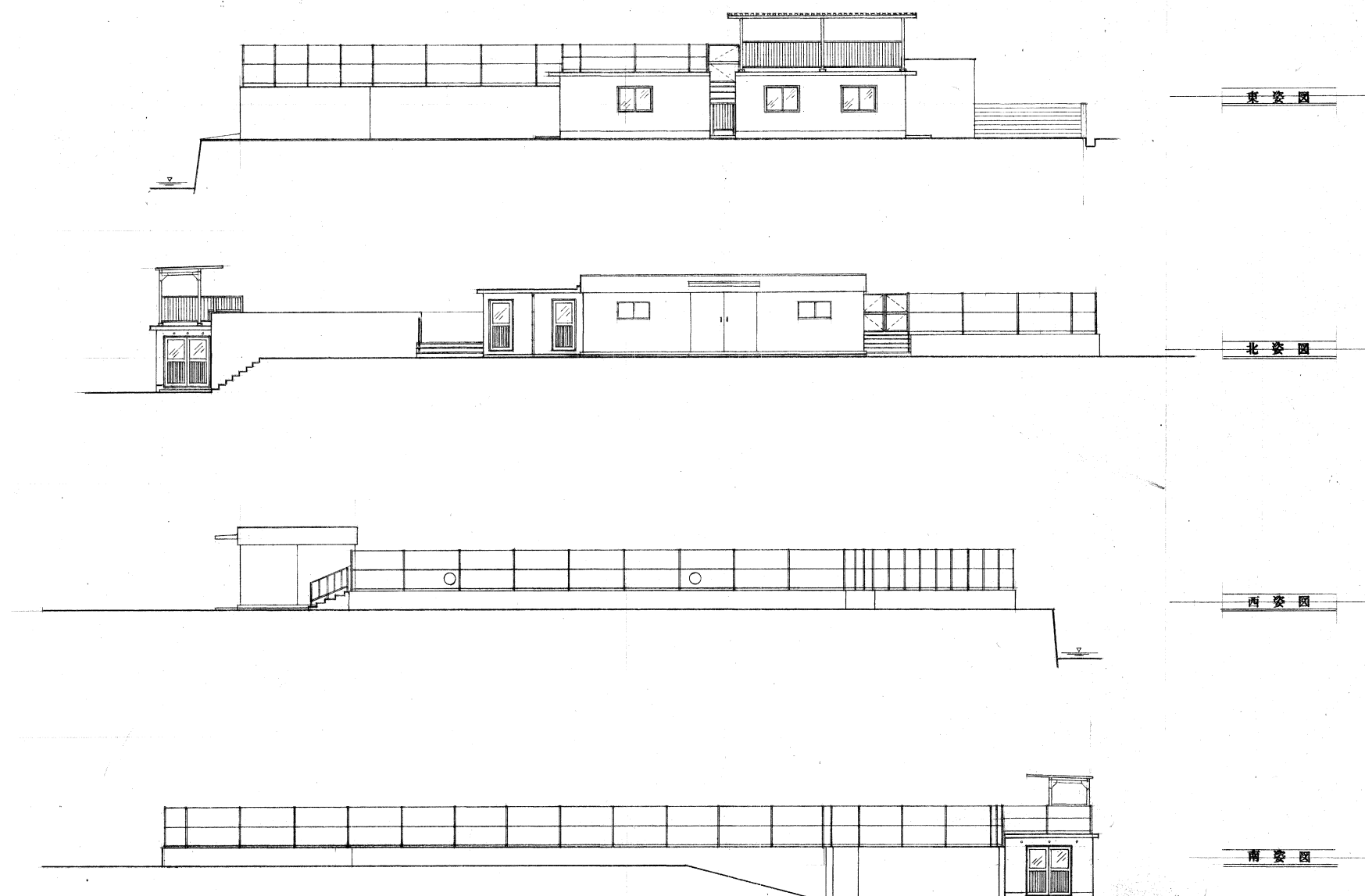
縮尺

1/100

図面番号

A-04

参考図



立面図 縮尺 1/200

三原市役所
三原市港町3丁目5番1号 TEL (0848) 64-2111

課長	係長	設計	校閲

日付

備考

工事名

深小学校プール塗装改修工事

図面番号

立面図 (参考図)

縮尺

1/200

図面番号

A-05

参 考 数 量 書

工 事 名 称 深小学校プール塗装改修工事

工 事 場 所 三原市深町

[工 事 概 要]

用途,構造,面積 プール,鉄筋コンクリート造

工 事 範 囲 塗装改修工事一式

別 途 工 事 無し

工 期 契約締結日の翌日 ~ 令和4年2月28日

一 般 事 項

《 工事予算内訳 》

〈内 訳〉

区 分

概 要

設 計 金 額

消 費 税 額

合 計 金 額

工事費内訳

名 称	数 量	単 位	金 額	備 考
直接工事費				
建築工事	1	式		
計				
共通費				
共通仮設費	1	式		
現場管理費	1	式		
一般管理費等	1	式		
計				
工事価格	1	式		
消費税等相当額	1	式		
工事費	1	式		
調査基準価格	1	式		
調査基準価格の100/110	1	式		

建築工事 細目別内訳

プール槽 天端・外周立上がり						
名 称	摘 要	数 量	単 位	単 価	金 額	備 考
下地処理	ケレンRB種	50.3	m ²			
ひび割れ補修	ひび割れUカット シーリング面打ち10*10mm 共	55.9	m			
浮き部補修	モルタル浮部ピンニング 16本/m ²	7	m ²			
打診調査		1	施設			
清掃	高圧洗浄 清掃	420	m ²			
下塗り	プールコートスペシャル塗り替え用プライマー 同等品	50.3	m ²			
不陸調整	プール用パテ	50.3	m ²			
研磨	不陸調整後	50.3	m ²			
中塗り	プールコートスペシャル 同等品	50.3	m ²			
上塗り	プールコートスペシャルAU 同等品	50.3	m ²			
計						

