

工 事 番 号	部 長	課 長	係 長	検 算 者	設 計 者	
設計年度	令和3年度					
施工月日	令和	年	月	日	道路附属物更新工事（市道城町25号線） 社会資本整備交付金事業 三原市 城町一丁目 <div style="text-align: right; margin-top: 20px;"> 交付金 仕 様 書 </div>	
施工方法	請 負					
工事期間						
工 事 概 要				起 工 理 由		
道路照明灯更新 照明器具取替工 12基（24灯）						

特記仕様書

第1章 総則

第1節 適用

- 1 本特記仕様書は、三原市城町一丁目 道路附属物更新工事（市道城町25号線）に適用する。
- 2 本特記仕様書に記載のない事項については、次によるものとする。

・**土木工事共通仕様書（令和3年8月）広島版**

※ 土木工事共通仕様書は「広島県の調達情報」に掲載している。

<https://chotatsu.pref.hiroshima.lg.jp/>

- ・その他関連規格類

第2節 情報共有システム

- 1 本工事は、受発注者間の情報を電子的に交換・共有することにより、業務の効率化を図る情報共有システムの対象である。なお、運用にあたっては「広島県工事中情報共有システム運用ガイドライン」（以下「ガイドライン」という。）に基づき実施すること。
- 2 本工事で使用する情報共有システムは次とする。
広島県工事中情報共有システム
<https://chotatsu.pref.hiroshima.lg.jp/asp/index.html>
- 3 監督員及び受注者が使用する情報共有サービスのサービス提供者（以下「サービス提供者」という。）との契約は、受注者が行い、利用料を支払うものとする。
- 4 なお、工事完成時については、提出する必要がある工事成果品を電子納品すること。また、試行期間中は工事検査を紙媒体で受検することから、受注者は、工事成果品1部を紙媒体により提出すること。
- 5 受注者は、監督員及びサービス提供者から技術上の問題点の把握、利用にあたっての評価を行うためアンケート等を求められた場合、協力しなければならない。

第2章 施工条件

第1節 工程

- 1 施工時期・時間の制限

施工内容	管球取替等
時期	全工事期間
時間	9：00～16：00（作業可能時間）
施工方法・理由	交通混雑が予測されるため、ラッシュ時は車道の規制を行わないこと。
- 2 関係機関との協議

協議内容	添架照明については、事前に電柱管理者と照明更新について協議すること。また、照明灯の仕様変更に伴う電力会社への手続きについては、受注者が申請すること。
範囲	全工事期間

第2節 安全対策

1 交通誘導員・警戒船・保安要員

照明器具取替時，交通誘導員を2（人／日）見込んでいる。

第3節 その他

1 工事用機資材の仮置き

場所 受注者が責任を持って確保すること。借地料については受注者の負担とする。

期間 工事期間中

2 有害物質を含む管球の処分

受注者は，水銀ランプ等を排出するにあたり，廃棄物処理法に基づき適正に処理を行うこと。

3 法定外の労災保険の付保

1 本工事において，受注者は法定外の労災保険に付さなければならない。

2 受注者は，建設工事請負契約約款第54条（火災保険等）に基づき，法定外の労災保険の契約締結したときは，その証券又なこれに代わるものを速やかに監督職員に提示しなければならない。

3 法定外の労災保険は，政府の労働災害補償保険とは別に上乘せ給付等を行うことを目的とするものであり，（公財）建設業福祉共済団，（一社）建設業労災互助会，全日本火災共済協同組合連合会，（一社）全国労働保険事務組合連合会又は保険会社との間で，労働者災害補償保険法に基づいて契約を締結しているものとする。

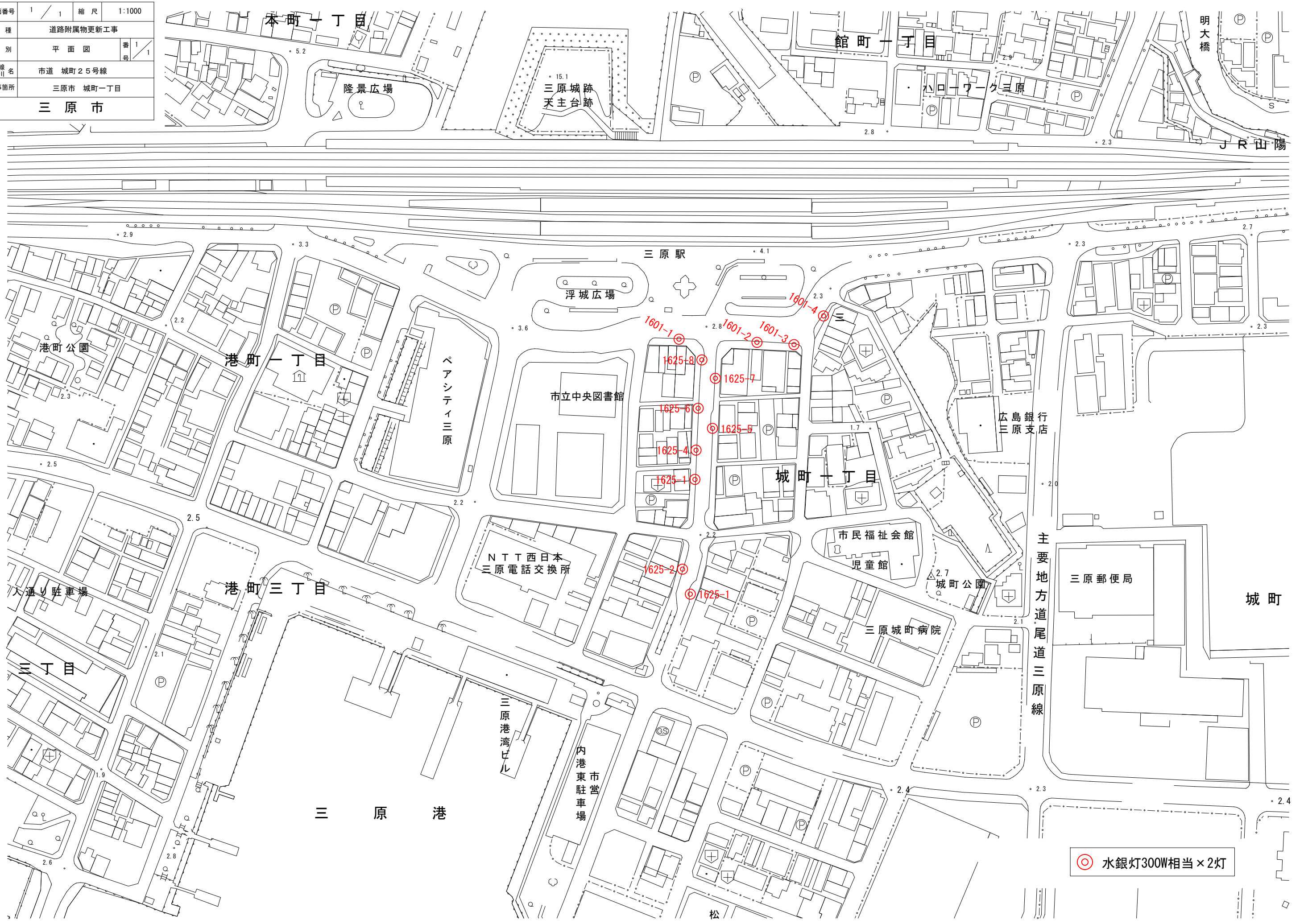
第3章 その他

本特記仕様書及び設計図書に明示していない事項または，その内容に疑義が生じた場合は，監督員の指示を受けること。

工事数量総括表

費目・工種明細など	規格1・規格2	単位	数量	備考
本工事費				
道路修繕		式	1	レベル1
道路付属施設工		式	1	レベル2
照明工		式	1	レベル3
照明ランプ取替	LEDランプ	個	24	レベル4
安定器等取替		個	24	レベル4
全工種共通仮設		式	1	レベル1
仮設工		式	1	レベル2
交通管理工		式	1	レベル3
交通誘導警備員		人	6	レベル4
** 直接工事費 **				
共通仮設費率分				
** 共通仮設費計 **				
** 純工事費 **				
現場管理費				
** 工事原価 **				
一般管理費率分				
契約保証費				

図面番号	1 / 1	縮尺	1:1000
工種	道路附属物更新工事		
種別	平面図	番	1 / 1
路線名	市道 城町25号線		
工事箇所	三原市 城町一丁目		
三原市			



◎ 水銀灯300W相当×2灯

参 考 资 料

—道路附属物更新工事（市道城町25号線）—

総括情報表

変更回数 適用単価地区 単価適用日	0 59 三原市 00-03.09.01(0)	凡例 Co … コンクリート As … アスファルト DT … ダンプトラック BH … バックホウ CC … クローラクレーン TC … トラッククレーン RTC… ラフテレーンクレーン
諸経費体系	1 公共(一般)	
	当世代	前世代
工種 施工地域・工事場所区分 復興補正区分 週休補正区分 現場事務所等の貸与区分 ICT補正区分 冬期補正係数 緊急工事区分 前払金支出割合区分 契約保証区分	13 道路維持工事 02 市街地(DID補正) 00 補正なし 00 補正なし 00 補正なし 00 補正なし 00 補正なし 00 補正なし 00 通常工事 0 % 00 補正無し 01 金銭的保証(0.04%)	
建設技能労働者や交通誘導員等の現場労働者にかかる経費として、労務費のほか各種経費（法定福利費の事業者負担額，労務管理費，安全訓練等に要する費用等）が必要であり，本積算ではこれらを現場管理費等の一部として率計上している。		

本工事費 内訳表

費目・工種・施工名称など	数量	単位	単価	金額	備考
本工事費					X1000
道路修繕					Y1G02 レベル1
道路付属施設工	1	式			Y1G0211 レベル2
照明工	1	式			Y1G021104 レベル3
照明ランプ取替 LEDランプ	1	式			Y4999 レベル4
管球取替 水銀ランプ 300W以下	24	個			V0001 00
照明器具材料 LEDランプ	24	個			単第0 -0001 表
高所作業車運転 (賃料) 作業床高 12m	1	式			V0003 00
安定器等取替	3	日			単第0 -0002 表
	24	個			S7946 00
					単第0 -0003 表
					Y4999 レベル4

本工事費 内訳表

費目・工種・施工名称など	数量	単位	単価	金額	備考
安定器取替 水銀ランプ 300W×1以下	24	個			V0002 00 単第0 -0004 表
【直接工事費に含まれる処分費等】					#0041
廃水銀灯処分料	5	kg			W0001
全工種共通仮設	1	式			Y1J01 レベル1
仮設工	1	式			Y1J0101 レベル2
交通管理工	1	式			Y1J010121 レベル3
交通誘導警備員	6	人			Y1J01012101 レベル4
交通誘導警備員B	6	人			R0369 00
** 直接工事費 ** #0020計=支給品等(材料),無償貸付					

本工事費 内訳表

費目・工種・施工名称など	数量	単位	単価	金額	備考
共通仮設費率分					Z0019
計算情報..... 対象額..... 率.....					
** 共通仮設費計 **					
** 純工事費 **					
現場管理費 計算情報..... 対象額..... 率.....					
** 工事原価 **					
一般管理費率分 計算情報..... 対象額..... 率.....					前払補正率...
契約保証費 計算情報..... 対象額..... 率.....					当初請対額 当初対象額
一般管理費計					

灯具更新数量

路線 No.	既設ランプ	設置方式	交差点・連続	横断歩道	LED導入 ガイドライン	照明タイプ	アダプター □→○	指定色	備考
城町1号線									
1601-1	セラミックメタルハライドランプ	自立ポール	—	—	—	LED電球	—	—	
	セラミックメタルハライドランプ	自立ポール	—	—	—	LED電球	—	—	
1601-2	セラミックメタルハライドランプ	自立ポール	—	—	—	LED電球	—	—	
	セラミックメタルハライドランプ	自立ポール	—	—	—	LED電球	—	—	
1601-3	セラミックメタルハライドランプ	自立ポール	—	—	—	LED電球	—	—	
	セラミックメタルハライドランプ	自立ポール	—	—	—	LED電球	—	—	
1601-4	セラミックメタルハライドランプ	自立ポール	—	—	—	LED電球	—	—	
	セラミックメタルハライドランプ	自立ポール	—	—	—	LED電球	—	—	
城町25号線									
1625-1	セラミックメタルハライドランプ	自立ポール	—	—	—	LED電球	—	—	
	セラミックメタルハライドランプ	自立ポール	—	—	—	LED電球	—	—	
1625-2	セラミックメタルハライドランプ	自立ポール	—	—	—	LED電球	—	—	
	セラミックメタルハライドランプ	自立ポール	—	—	—	LED電球	—	—	
1625-3	セラミックメタルハライドランプ	自立ポール	—	—	—	LED電球	—	—	
	セラミックメタルハライドランプ	自立ポール	—	—	—	LED電球	—	—	
1625-4	セラミックメタルハライドランプ	自立ポール	—	—	—	LED電球	—	—	
	セラミックメタルハライドランプ	自立ポール	—	—	—	LED電球	—	—	
1625-5	セラミックメタルハライドランプ	自立ポール	—	—	—	LED電球	—	—	
	セラミックメタルハライドランプ	自立ポール	—	—	—	LED電球	—	—	
1625-6	セラミックメタルハライドランプ	自立ポール	—	—	—	LED電球	—	—	
	セラミックメタルハライドランプ	自立ポール	—	—	—	LED電球	—	—	
1625-7	セラミックメタルハライドランプ	自立ポール	—	—	—	LED電球	—	—	
	セラミックメタルハライドランプ	自立ポール	—	—	—	LED電球	—	—	
1625-8	セラミックメタルハライドランプ	自立ポール	—	—	—	LED電球	—	—	
	セラミックメタルハライドランプ	自立ポール	—	—	—	LED電球	—	—	

灯具更新

タイプ	合計
KCE050-2	
KCE050-2C	
KCE070-2	
KCE070-2C	
KCE100-2	
KCE090-2C	
KCE120-2	
KCE150-3C	
KHE015	
LED電球	24

器具付属品等

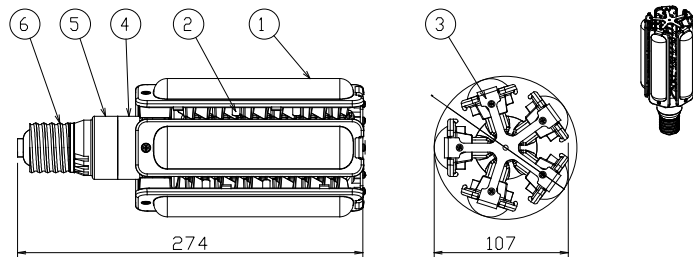
器具名	合計
鋼管角変換アダプター	
指定色塗装	

廃水銀灯処分 24個 × 0.2kg = 4.8kg

図面番号	1 / 1	縮尺	図示
工種	道路附属物更新工事		
種別	照明器具姿図	番号	1 / 1
路線名 河川	市道 城町25号線		
工事箇所	三原市城町一丁目		
三原市			

照明器具姿図 図示

LEDランプ S=1/3
LE103050HSZ1/2.4



性能表

形式	順電流 (A)	順電圧 (V)	定格電力 (W)	全光束 (lm)	相関色温度 (K)	平均演色評価数 (Ra)	定格寿命 (h)
LDTS103N-G-E39	0.50	206	103	13,500	5,000	70	40,000
LDTS103L-G-E39				11,500	2,700	85	

仕様表

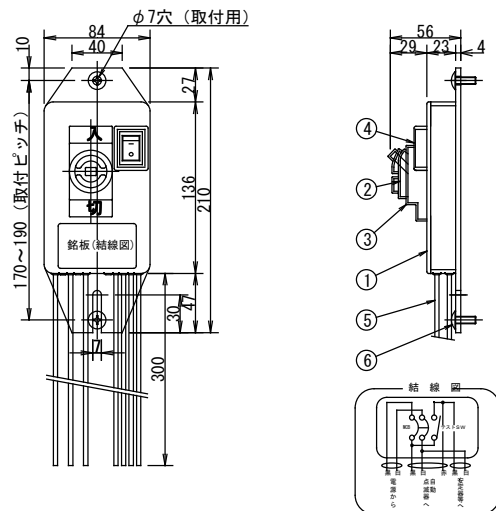
形式	光色	口金
LDTS103N-G-E39	昼白色	E39
LDTS103L-G-E39	電球色	

適合LED制御装置 (定格電流)	
LE103050HSZ1/2.4 (0.50A)	

部番	部品名	材質	数	備考
6	口金	-	1	E39
5	筐体構成部材3	PBT-GF30%	1	白色
4	筐体構成部材2	ポリエーテルスルホン	1	白色
3	筐体構成部材1	アルミニウム	1	白色
2	筐体	アルミダイカスト	5	白色
1	グローブ	ポリカーボネート	5	乳白色

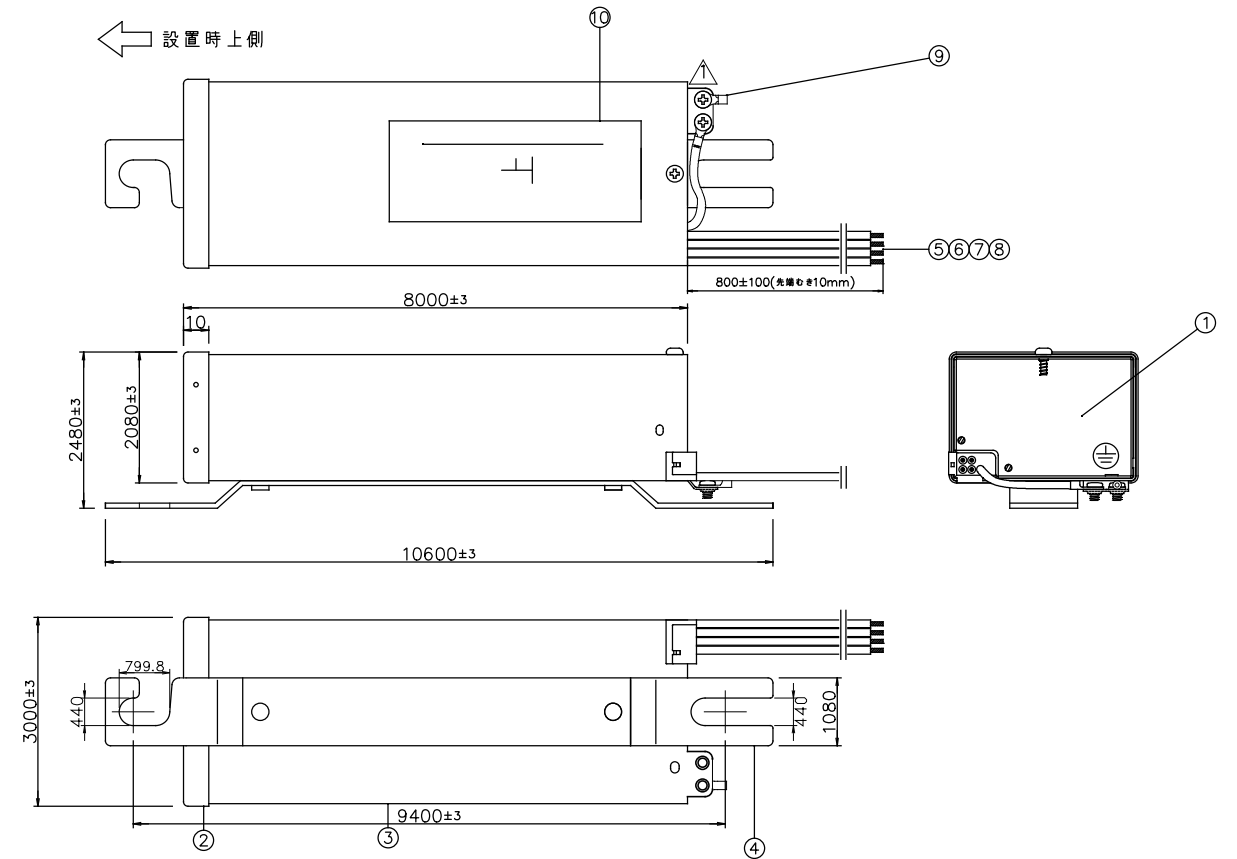
●特性は周囲温度25°Cにおける標準値を示します。

ジョイントユニット S=1/3
EFMT68-15A



部番	部品名	材質	数	備考
6	十字穴付トラスネジ	ステンレス	2	M6×16 付属品
5	リード線	EM IE/F線	1式	φ1.6mm 器具外300mm
4	テストスイッチ		4	AC250V, 10A
3	ブレーカカバー	EPゴム	1	黒色
2	ブレーカ (配線用遮断器)		1	2P, 30AF, 15AT, 100/200V
1	本体	ABS樹脂	1	黒色

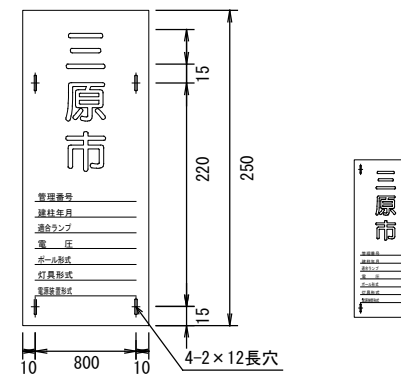
電源ユニット S=1/3
LE103050HSZ1/2.4-A1



項目	単位	規格		
入力電圧	V	100	200	242
周波数	Hz	50/60共用		
入力電流	A	1.18±10%	0.58±10%	0.48±10%
入力電力	W	118±10%	115±10%	115±10%
入力効率	%	85以上		
入力容量	V A	118±10%	116±10%	116±10%
LED (VF)※	V	2.08(標準値)		
LED (IF)	A	0.50±5%		
LED電力※	W	1.03(標準値)		
無負荷一次電流	A	1.18+10%以下	0.58+10%以下	0.48+10%以下
二次無負荷電圧	V	295以下(瞬時値)		
質量	kg	1.65±10%		

数量	部番	部品名	材質	図番・仕様	備考
1	10	銘板	鏡面仕上げの7H4	LEDD03545	
1	9	アース端子		R2-4 丸端子	
1	8	出力線 青	1.25sq		
1	7	出力線 赤	1.25sq		
1	6	入力線 白	1.25sq		
1	5	入力線 黒	1.25sq		
2	4	取付脚	SECC t=2.0	LEDD04774-1	
1	3	ケース	SECC t=0.8	LEDD04774-1	
1	2	ケース上蓋	SECC t=0.8	LEDD04774-1	
1	1	ケース下蓋	SECC t=0.8	LEDD04775-1	

管理銘版 S=1/3



銘板仕様

材質：ステンレス0.3mm
表示：エッチング(腐食)加工による
凹字とし黒色焼付塗装を行う。
書体：丸ゴシック体
仕上：表面焼付クリアー塗装(マシ樹脂)
取付：ステンレスバンド止めとする

位置図

