

令和 2 年度路線バスの運行状況の検証について

1 目的

路線バス運行の健全性を評価し、必要に応じて改善（再編）を実施するために定期的な検証を行う。

2 検証の実施主体

- ・バス事業者
- ・三原市

3 検証方法

系統別の経常収支率による検証

※経常収支率・・・運行費用に対する収入の割合 「収入÷費用×100%」

（参考）費用 100 万円，収入 30 万円の場合 $300,000 \text{ 円} \div 1,000,000 \text{ 円} \times 100\% = 30\%$

【サービス内容の見直し基準の設定】

①路線バス運行系統の見直し基準・・・経常収支率 30%未満

従来の路線バスのサービス水準が維持可能な限界を経常収支率 30%と考え、系統の見直し基準として設定

②路線バス運行系統の継続判断基準・・・経常収支率 20%未満

系統の継続の限界を経常収支率 20%と考え、継続判断基準として設定

4 検証の流れ

図「検証・運行見直しの流れ（路線バス）」のとおり

5 各系統の経常収支率

路線バス収支状況一覧のとおり

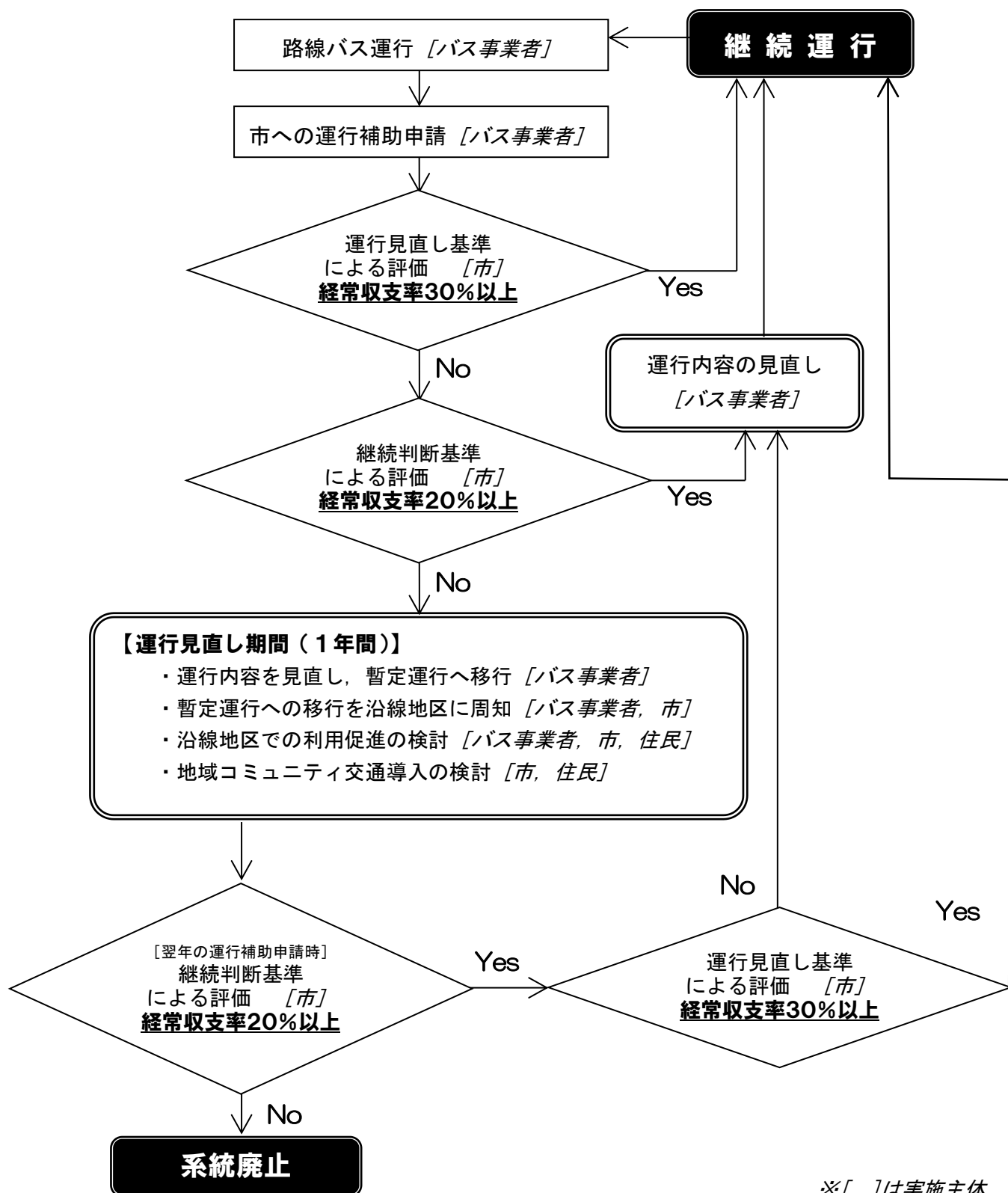


図 検証・運行見直しの流れ（路線バス）

路線バス収支状況一覧（三原市補助系統）

1 地域間幹線系統補助（国・県・市が補助）

運行事業者名	路線名	番号	起点	経由地	終点	H31年度 (事業期間：H30年10月1日～R1年9月30日)				R2年度 (事業期間：R1年10月1日～R2年9月30日)				検証結果 及び 見直し内容
						経常費用 ①	経常収益 ②	収支差 ②-①	収支率 ②/①	経常費用 ①	経常収益 ②	収支差 ②-①	収支率 ②/①	
芸陽バス	本郷線 (三原本郷循環線)	1	三原営業所	沼田東団地上・本郷駅前	三原営業所	24,516,744	8,599,868	▲ 15,916,876	35.1%	26,173,306	7,075,977	▲ 19,097,329	27.0%	
	竹原・三原線	2	三原営業所	すなみ荘前	中通り	46,617,832	33,270,231	▲ 13,347,601	71.4%	49,966,583	20,304,022	▲ 29,662,561	40.6%	
中国バス	三原・空港線	3	三原駅前	三原棧橋	広島空港	52,294,000	35,393,000	▲ 16,901,000	67.7%	43,321,951	21,209,841	▲ 22,112,110	49.0%	
合 計						123,428,576	77,263,099	▲ 46,165,477		119,461,840	48,589,840	▲ 70,872,000		

3

2 広域生活交通路線確保維持費補助（県・市が補助）

運行事業者名	路線名	番号	起点	経由地	終点	H31年度 (事業期間：H30年10月1日～R1年9月30日)				R2年度 (事業期間：R1年10月1日～R2年9月30日)				検証結果 及び 見直し内容
						経常費用 ①	経常収益 ②	収支差 ②-①	収支率 ②/①	経常費用 ①	経常収益 ②	収支差 ②-①	収支率 ②/①	
芸陽バス	徳良線	1	徳良	羽倉	三原営業所	19,705,153	8,780,600	▲ 10,924,553	44.6%	21,118,022	8,229,275	▲ 12,888,747	39.0%	
	河内・甲山線	2	河内駅前	徳良・和木	甲山バスター	28,625,825	4,857,809	▲ 23,768,016	17.0%	28,878,471	4,246,209	▲ 24,632,262	14.7%	
中国バス	如水館線	3	尾道駅前	木頃本郷	如水館	4,868,515	4,028,183	▲ 840,332	82.7%	4,544,205	3,165,625	▲ 1,378,580	69.7%	
		4	金丸車庫前	市・木ノ庄	如水館	6,377,793	5,914,629	▲ 463,164	92.7%	6,926,528	6,305,607	▲ 620,921	91.0%	
		5	市出張所	木頃本郷	如水館	3,160,136	2,849,281	▲ 310,855	90.2%	3,278,000	3,349,000	71,000	102.2%	
鞆鉄道	如水館線	6	松永駅前南口	バスター東口	如水館	6,846,524	4,984,196	▲ 1,862,328	72.8%	7,265,922	6,256,714	▲ 1,009,208	86.1%	
合 計						69,583,946	31,414,698	▲ 38,169,248		72,011,148	31,552,430	▲ 40,458,718		