

工 事 番 号							
設計年度	令和3年度	通学路安全対策工事（市道沼田東町北部85号線外2路線） 三原市 沼田東町末広外					
施工月日	令和 年 月 日						
施工方法	請 負						
工事期間							
工 事 概 要				起 工 理 由			
施工内容 施行延長 L=959m 薄層カー舗装 A=288m ² 区画線（実線, W=15cm） L=850m 区画線（破線, W=15cm） L=8m							

仕 様 書

特記仕様書

第1章 総則 第1節 適用

- 1 本特記仕様書は、通学路安全対策工事（市道沼田東町北部85号線外2路線）に適用する。
- 2 本特記仕様書に記載のない事項については、次によるものとする。
 - ・ **土木工事共通仕様書（令和3年8月）広島版**
 - ※ 土木工事共通仕様書は「広島県の調達情報」に掲載している。
<https://chotatsu.pref.hiroshima.lg.jp/>
 - ・ その他関連規格類

第2章 施工条件 第1節 工程

- 1 施工時期・時間の制限

施工内容	工事全般
時期	全工事期間
時間	調整による
施工方法・理由	工事箇所出入り口が通学路であるため、調整を十分に行い安全対策をした上で施工を行うこと。

第2節 用地

- 1 現場の復旧
原形復旧とする。

第3節 安全対策

- 1 交通誘導員・警戒船・保安要員
作業期間中、交通誘導員を2（人／日）見込んでいる。

第4節 工事用道路

- 1 一般道路

使用期間	工事施工期間
使用時間	8時～17時
工事中・後の処置	随時 清掃，工事後 舗装欠損部補修（工事前・後の写真により監督員と協議すること。設計変更の対象とする。）

第5節 建設副産物

- 1 産業廃棄物の場外保管
当該工事により発生する産業廃棄物を事業場の外（建設工事現場以外の場所）において300m²以上の面積で保管する場合には、保管場所を所管する都道府県知事又は政令市長に事前の届出を行うこと。また、届出事項を変更する場合は事前に変更届を、保管をやめたときは30日以内に廃止届を提出

すること。
ただし、産業廃棄物処理業等の許可施設における保管は届出対象外とする。

第6節 その他

- 1 工所用機資材の仮置き
場所 受注者が責任をもって確保すること。
- 2 法定外の労災保険の付保
 - 1 本工事において、受注者は法定外の労災保険に付さなければならない。
 - 2 受注者は、建設工事請負契約約款第54条（火災保険等）に基づき、法定外の労災保険の契約締結したときは、その証券又なこれに代わるものを速やかに監督職員に提示しなければならない。
 - 3 法定外の労災保険は、政府の労働災害補償保険とは別に上乗せ給付等を行うことを目的とするものであり、（公財）建設業福祉共済団、（一社）建設業労災互助会、全日本火災共済協同組合連合会、（一社）全国労働保険事務組合連合会又は保険会社との間で、労働者災害補償保険法に基づいて契約を締結しているものとする。

第3章 設計金額

第1節 排出ガス対策型建設機械の使用促進

土木工事共通仕様書（令和3年8月）『1-1-31 環境対策』で使用を義務付けている排出ガス対策型建設機械においては、排出ガス対策型（第2次基準値）以上の建設機械の使用に努めること。

なお、使用する排出ガス対策型建設機械について、基準値による設計変更は行わない。

第4章 その他

本特記仕様書及び設計図書に明示していない事項または、その内容に疑義が生じた場合は、監督員の指示を受けること。

工事数量総括表

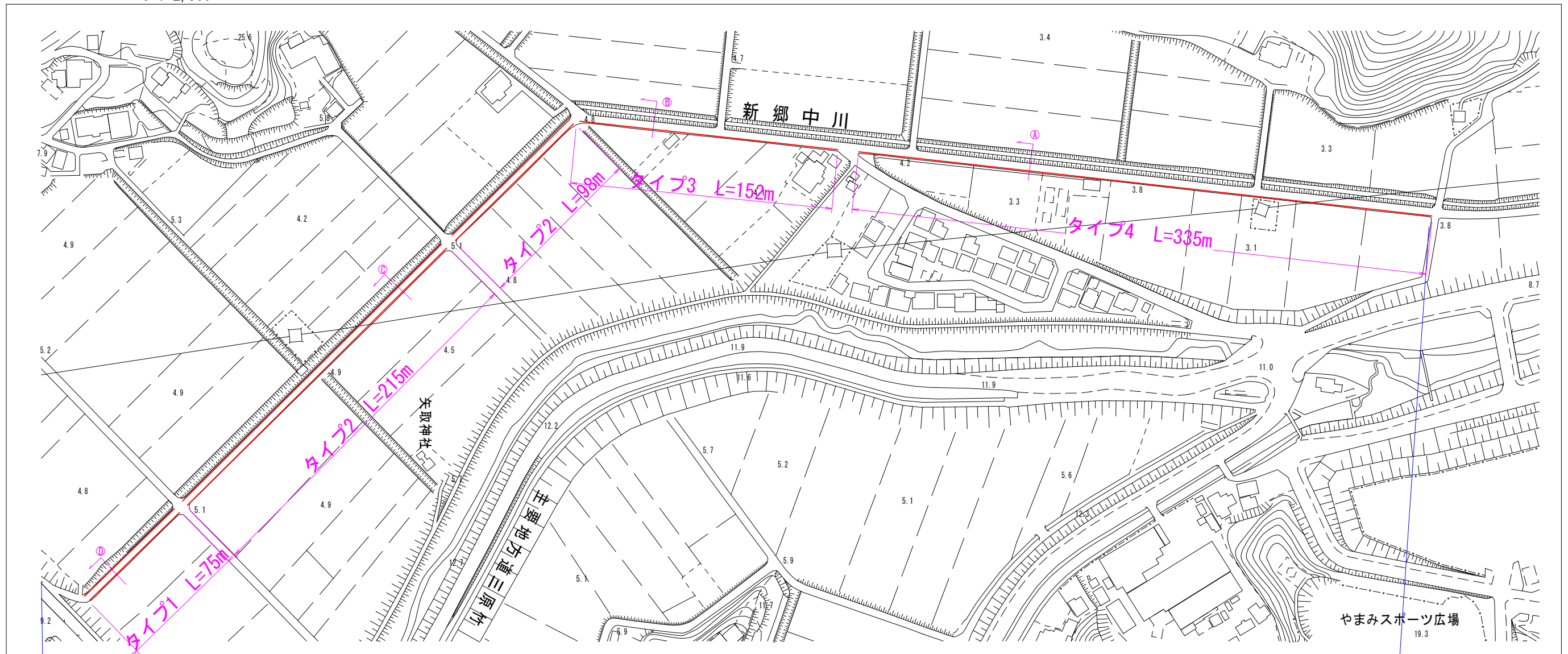
費目・工種明細など	規格1・規格2	単位	数量	備考
本工事費				
舗装		式	1	レベル1
舗装工		式	1	レベル2
薄層カラー舗装工		式	1	レベル3
薄層カラー舗装	青色	m2	288	レベル4
区画線工		式	1	レベル2
区画線工		式	1	レベル3
溶融式区画線	実線, W=15cm 排水性舗装用無	m	850	レベル4
溶融式区画線	破線, W=15cm 排水性舗装用無	m	8	レベル4
仮設工		式	1	レベル2
交通管理工		式	1	レベル3
交通誘導警備員		人	6	レベル4
** 直接工事費 **				
共通仮設費率分				
** 共通仮設費計 **				
** 純工事費 **				
現場管理費				
** 工事原価 **				

図面番号	1/1	縮尺	-
工種	通学路安全対策工事		
種別	位置図・断面図	番号	/
路線名	市道沼田東町北部85号線		
工事箇所	三原市沼田東町末広		
三原市			

標準断面図
S=1:100



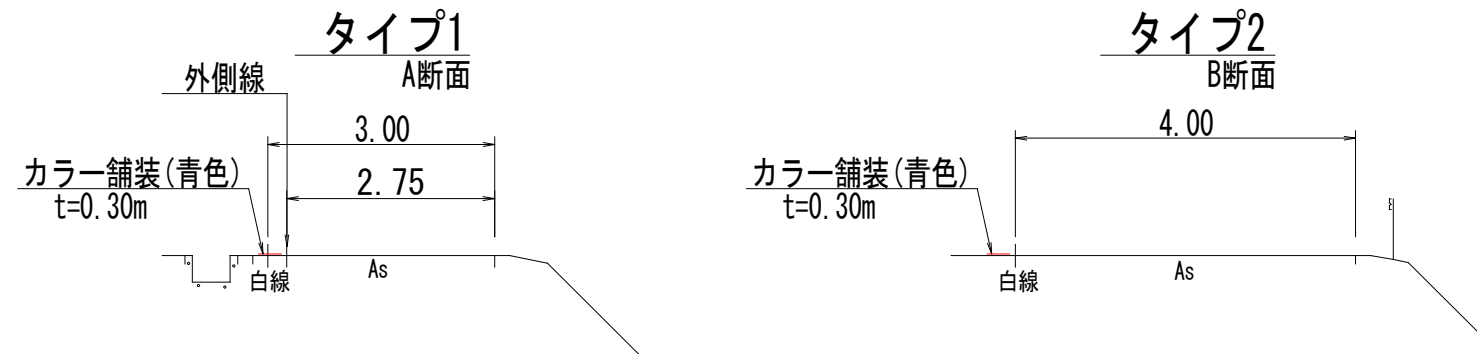
位置図
S=1:2,500



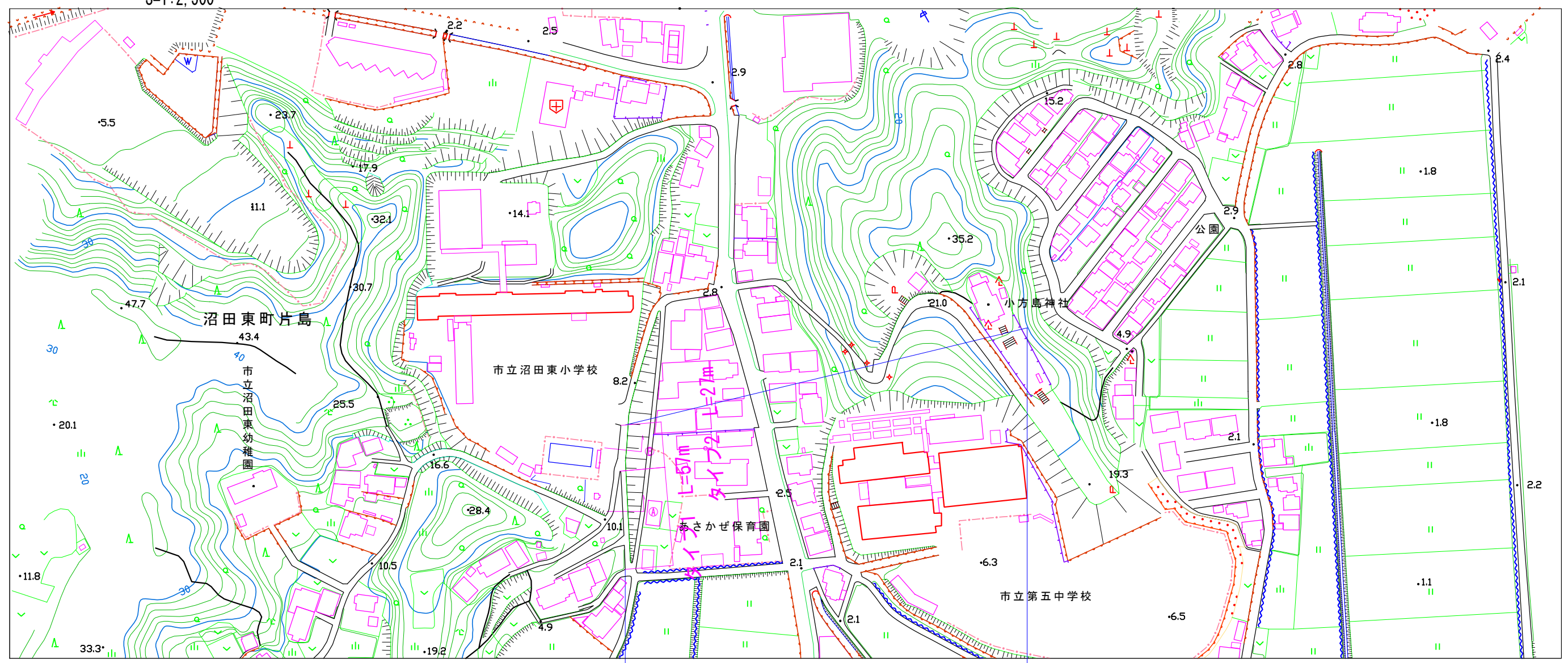
外側線(白色, 15cm, 実線) 388m×2(両側) L=776m
カラー舗装(青色) L=875m

図面番号	1/1	縮尺	-
工種	通学路安全対策工事		
種別	位置図・断面図	番号	/
路線名	市道沼田東町北部92・103号線		
工事箇所	三原市沼田東町片島		
三原市			

標準断面図
S=1:100



位置図
S=1:2,500



外側線(白色, 15cm, 実線) L=76m, (白色, 15cm, 破線) L=8m
カラー舗装(青色) L=84m

参 考 资 料

— 通学路安全对策工事（市道沼田東町北部85号線外2路線） —

総括情報表

変更回数 適用単価地区 単価適用日	0 59 三原市 00-03.08.01(0)	凡例 Co …コンクリート As …アスファルト DT …ダンプトラック BH …バックホウ CC …クローラクレーン TC …トラッククレーン RTC…ラフテレーンクレーン
諸経費体系	1 公共(一般)	
	当世代	前世代
工種 施工地域・工事場所区分 復興補正区分 週休補正区分 現場事務所等の貸与区分 ICT補正区分 冬期補正係数 緊急工事区分 前払金支出割合区分 契約保証区分	06 舗装工事 04 一般交通影響有り(2) 00 補正なし 00 補正なし 00 補正なし 00 補正なし 00 補正なし 00 補正なし 00 通常工事 0% 00 補正無し 01 金銭的保証(0.04%)	
建設技能労働者や交通誘導員等の現場労働者にかかる経費として、労務費のほか各種経費（法定福利費の事業者負担額，労務管理費，安全訓練等に要する費用等）が必要であり，本積算ではこれらを現場管理費等の一部として率計上している。		

本工事費 内訳表

費目・工種・施工名称など	数量	単位	単価	金額	備考
本工事費					X1000
舗装					Y1E02 レベル1
舗装工	1	式			Y1E0204 レベル2
薄層カラー舗装工	1	式			Y1E020414 レベル3
薄層カラー舗装 青色	1	式			Y1E02041405 レベル4
樹脂系すべり止め舗装工 RPN-301 [規]100m2以上	288	m2			SS000219 00
区画線工	288	m2			単第0 -0001 表 Y1E0210 レベル2
区画線工	1	式			Y1E021001 レベル3
溶融式区画線 実線, W=15cm 排水性舗装用無	1	式			Y1E02100101 レベル4
	850	m			

本工事費 内訳表

費目・工種・施工名称など	数量	単位	単価	金額	備考
区画線設置(溶融式) 実線_15cm	850	m			SDT00001 00 単第0 -0002 表
溶融式区画線 破線, W=15cm 排水性舗装用無	8	m			Y1E02100101 レベル4
区画線設置(溶融式) 破線_15cm	8	m			SDT00001 00 単第0 -0003 表
仮設工	1	式			Y1E0215 レベル2
交通管理工	1	式			Y1E021521 レベル3
交通誘導警備員	6	人			Y1E02152101 レベル4
交通誘導警備員B	6	人			R0369 00
** 直接工事費 ** #0020計=支給品等(材料),無償貸付					
共通仮設費率分					Z0019

本工事費 内訳表

費目・工種・施工名称など	数量	単位	単価	金額	備考
計算情報..... 対象額..... 率.....					
** 共通仮設費計 **					
** 純工事費 **					
現場管理費 計算情報..... 対象額..... 率.....					
** 工事原価 **					
一般管理費率分 計算情報..... 対象額..... 率.....					前払補正率...
契約保証費 計算情報..... 対象額..... 率.....					当初請対額 当初対象額
一般管理費計					
** 工事価格 **					

施工単価表

区画線設置(熔融式)
実線 15cm

SDT00001

単第0 -0002 表

1000 m 当り

名称・規格など	数量	単位	単価	金額	備考
昼間_熔融式(手動)【手間のみ】 実線_15cm 時間的制約なし	1,000.000	m			
トラフィックペイント(JISK5665_3種1号) 熔融型(紛体状)ガラスビーズ含有量15~18% 白	598.500	kg			
ガラスビーズ(JISR3301_1号) 粒度0.106~0.850mm	26.250	kg			
プライマー トラフィックペイント接着用	26.250	kg			
軽油 パトロール給油,2~4KL積載車給油	46.200	L			
諸雑費	1	式			
*** 合計 ***	1,000	m			
*** 単位当たり ***	1	m			
A=1 昼間施工 C=1 実線_15cm E=1 アスファルトに設置の場合 G=1 - I=1 -			B=1 白色 D=1 塗布厚t=1.5mm F=1 時間的制約なし H=1 - J=1 -(全ての費用)		

施工単価表

区画線設置(溶融式)

SDT00001

単第0 -0003 表

破線 15cm

1000 m 当り

名称・規格など	数量	単位	単価	金額	備考
昼間_溶融式(手動)【手間のみ】 破線_15cm 時間的制約なし	1,000.000	m			
トラフィックペイント(JISK5665_3種1号) 溶融型(紛体状)ガラスビーズ含有量15~18% 白	598.500	kg			
ガラスビーズ(JISR3301_1号) 粒度0.106~0.850mm	26.250	kg			
プライマー トラフィックペイント接着用	26.250	kg			
軽油 パトロール給油,2~4KL積載車給油	51.450	L			
諸雑費	1	式			
*** 合計 ***	1,000	m			
*** 単位当たり ***	1	m			
A=1 昼間施工 C=5 破線_15cm E=1 アスファルトに設置の場合			B=1 白色 D=1 塗布厚t=1.5mm F=1 時間的制約なし		
G=1 - I=1 -			H=1 - J=1 -(全ての費用)		

市道沼田東町北部85号線

交通安全対策工事実施設計

数量集計表

名称及び測点	区画線		カラー舗装						
	外側線、白色 W=0.15m	m	青色 W=0.30m	m					
単位									
沼田東町北部85号線	776.0		875.0						
計			875.0						
計	776.0		A=262.5m ²						

市道沼田東町北部85号線

交通安全対策工事実施設計

数量計算書

測点	距離	外側線			カラー舗装			摘要		
		断面	平均	断面	断面	平均	断面	断面	平均	立積
タイプ1	75.0	左右		150.0	右側		75.0			
タイプ2	215.0	左右		430.0	右側		215.0			
計	98.0	左右		196.0	右側		98.0			
タイプ3	152.0				右側		152.0			
タイプ4	335.0				右側		335.0			
合計	875.0			776.0			875.0			

市道沼田東町北部92・103号線

交通安全対策工事実施設計

数量集計表

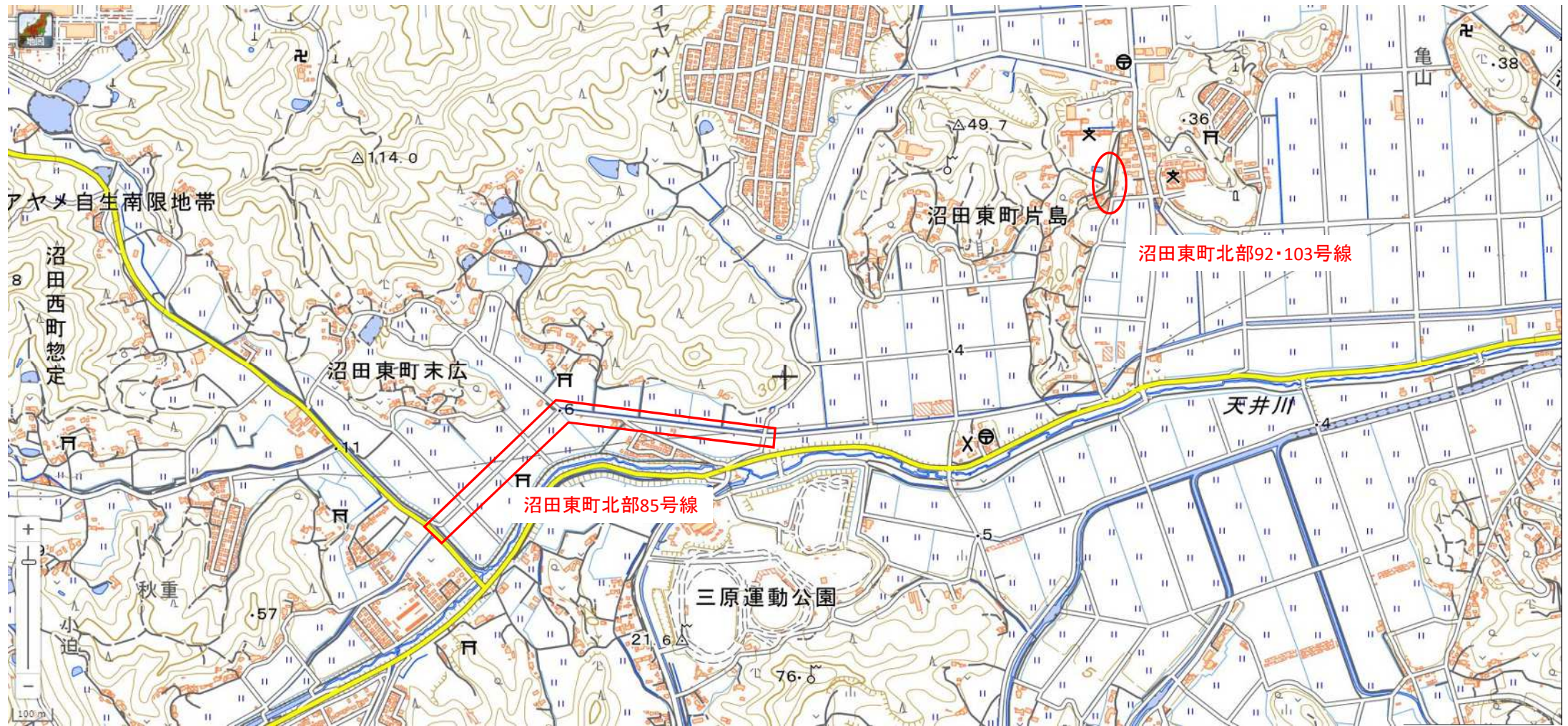
名称及び測点	外側線		外側線		カラー舗装		単位
	実線	破線	破線	青色			
	W=0.15m	W=0.15m	W=0.15m	W=0.30m			
	m	m	m	m			
沼田東町北部85号線	76.0	8.0	84.0				
計			84.0				
計	76.0	8.0	A=25.2m ²				

市道沼田東町北部2・103号線

交通安全対策工事実施設計

数量計算書

測点	距離	外側線(実線)			外側線(破線)			カラー舗装			摘要	
		断面	平均	断面	断面	平均	断面	断面	平均	断面		
タイプ1	57.0	左側		57.0	左側			左側			57.0	
タイプ2	27.0	左側		19.0	左側		8.0	左側			27.0	
計												
合計	84.0			76.0			8.0				84.0	



位置図