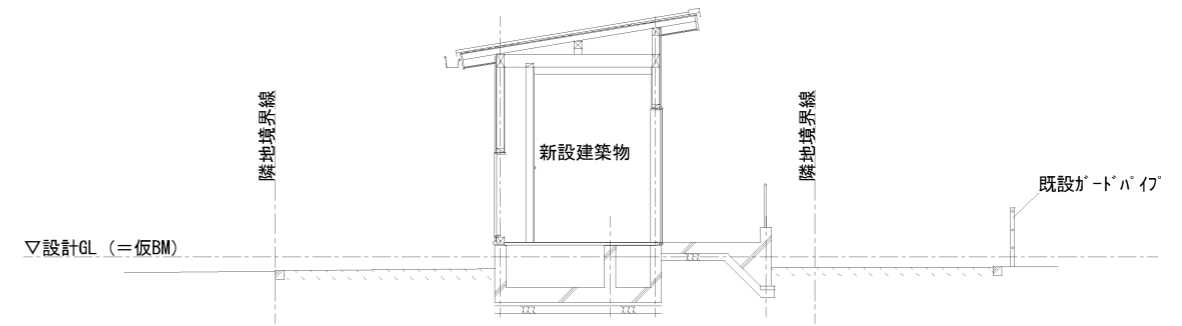


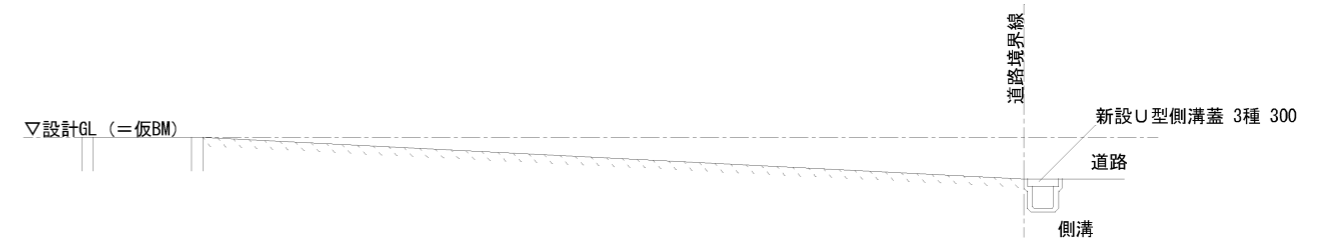
工事仕様書

工事名称	久井岩海トイレ新設工事
工事場所	三原市久井町吉田
工事内容	久井岩海駐車場の一部に、バリアフリー対応の公衆バイオトイレを新設する。 【工事概要】 (1) 新設トイレ ・木造平屋建て、延べ床面積9.64㎡ ・バイオトイレ(大便器 2器, 小便器 1器)
準 則	公共建築工事標準仕様書(建築工事編・電気設備工事編・機械設備工事編)(平成31年版), 公共建築改修工事標準仕様書(建築工事編・電気設備工事編・機械設備工事編)(平成31年版) 及び建築物解体工事共通仕様書(平成24年版)に基づき施工する。
関係法令等	本工事については、次の関係法令その他の規定等に基づき施工すること。 ・建築基準法, 同施行令, 同施行規則 ・消防法, 同施行令 ・建設業法, 同施行令, 同施行規則 ・廃棄物の処理及び清掃に関する法律, 同法施行令, 同法施行規則 ・労働安全衛生法, 同法施行令, 同法施行規則 ・建設工事公衆災害防止対策要綱 ・石綿障害予防規則 ・大気汚染防止法, 振動規制法及び土壌汚染対策法 ・その他関係法令
工事保険等	受注者は、本工事において第三者に与えた損害を補填する保険又はその他必要とする建設工事に関連する保険等に加入しなければならない。
疑義変更	本設計図書は、設計の概要を示すものであり、詳細部等について技術的必要事項は明記なくとも完全に施工すること。 施工に際して疑義を生じた場合、または軽微な変更を必要とする場合には、速やかに係員と協議し、監督員の指示により施工すること。ただし、これらに於いて請負金額の増減はなきものとする。
提出書類	施工に先立ち、工事工程表、仮設計画図及び監督員の指示する書類を提出し、監督員の承認を受けること。商品名及び製造者名が記載された材料については、当該商品又は同等品を使用するものとし、同等品を使用する場合は、監督員の承諾を受けるものとする。また、設計図書に定める品質及び性能を有することの証明となる資料を提出して監督員の承諾を受けるものとする。
工 期	本工事は請負契約締結の後、令和4年2月17日をもって工期とする。このうち検査期間として13日間を見込んでいる。
そ の 他	・入札に先立ち現地調査を十分に行ない、質疑がある場合は入札前に確認すること。 ・本工事は駐車場を利用しながらの施工を想定している。よって、駐車場利用者等へ工事の影響を最小限とするよう、騒音、振動及び粉塵等の対策に最大限配慮した施工方法を採用すること。 ・工事期間中は付近交通の安全を図ると共に、必要な場合には交通整理誘導員を配置し事故及び危険防止に努めること。 ・官公署その他への手続きは受注者の負担で遅滞なく行うこと。 ・施工面積(外構工事含む。)が3,000㎡以上の場合、土壌汚染対策法第4条第1項に規定する届け出を工事着手30日前までに所管庁へ提出すること。 ・第三者災害防止及び飛散防止対策のため、必要に応じて監督員の指示する範囲に、バリケード等を設置すること。また、苦情等発生した場合にはこれに対応すること。 ・施工箇所周囲の備品、機器等の養生、清掃等については十分にこれを行うこと。

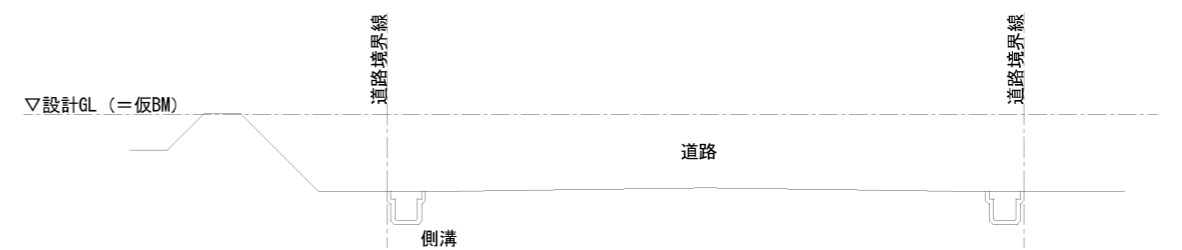
- ・要求の確保に必要な仮設は工事に含むものとする。
- ・工事に必要な電気・水道及び下水道料金等は、受注者の負担とする。
- ・工事に支障を及ぼす雨水、湧き水、たまり水等は、適切な排水溝、集水枘等を設けポンプ等により排水する。ただし、予想外の出水等により施工上重大な支障を生じた場合は、監督員と協議すること。
- ・配筋検査は、受注者による自主検査を行ったうえ、監理者及び監督員による検査を行う。なお、これらの検査は、種類、径、数量について全数検査を原則とする。
- ・行政機関の休日に関する法律(昭和63年法律第91号)に定める行政機関の休日に工事の施工を行わない。ただし、あらかじめ監督職員の承諾を受けた場合は、この限りではない。
- ・広島県工事中情報共有システムを利用すること。なお、本工事にシステム利用料金を見込む。



A-A断面図 SCALE 1/100



B-B断面図 SCALE 1/100



C-C断面図 SCALE 1/100

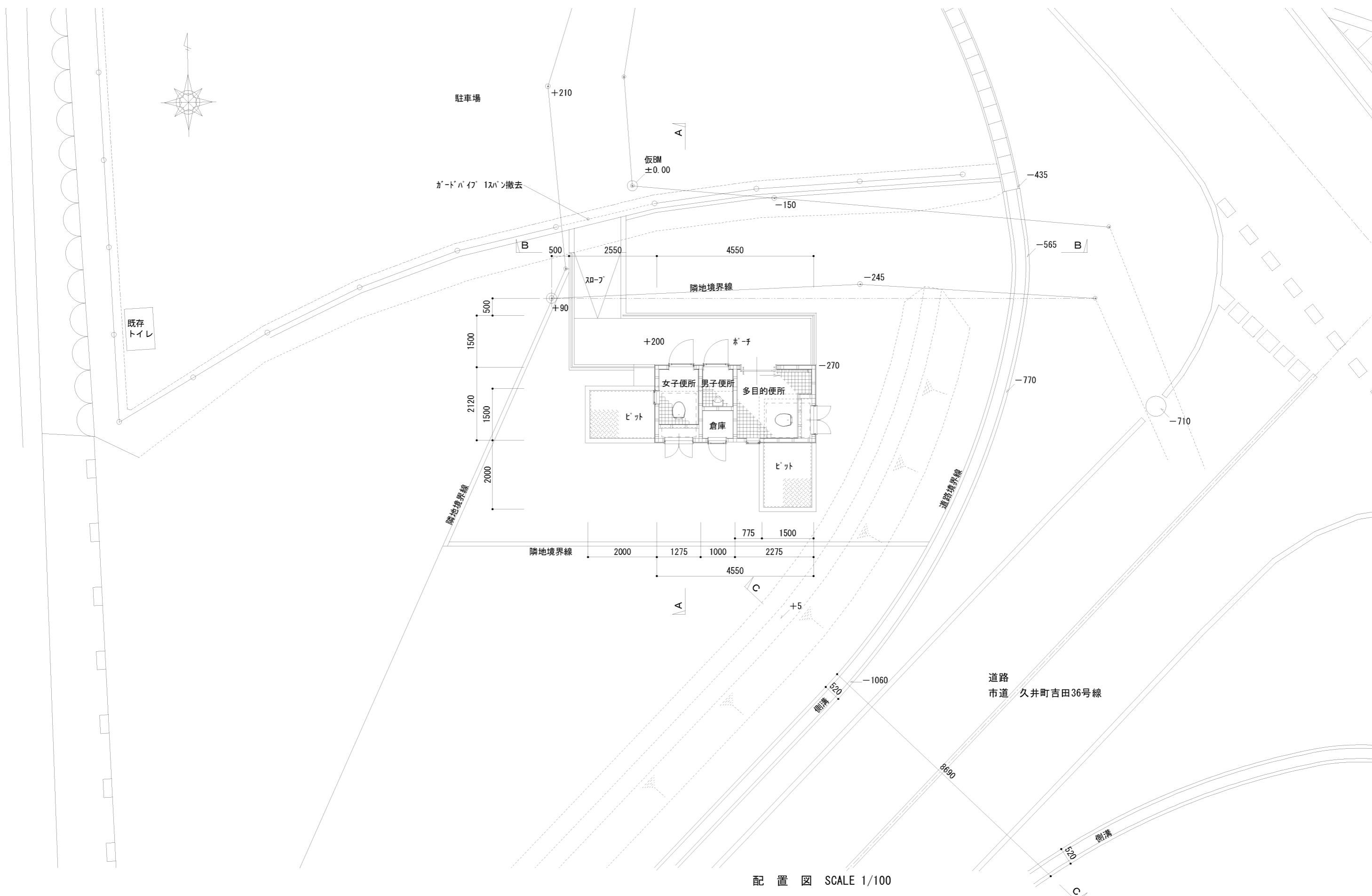


三原市久井町吉田10519-2、-4

付近見取図

※出典 国土地理院ウェブサイト

				株式会社 住創		縮尺率	DATE	PROJECT TITLE	No.
				一級建築士事務所 知事登録No.19(1)3302		A-2: ---%	2021.03.22	久井岩海トイレ新設工事	A-01
				一級建築士 No.149843 後藤 和之		A-3: 100%	SCALE	DRAWING TITLE	
						A-4: 71%	1/100	付近見取図、敷地断面図	



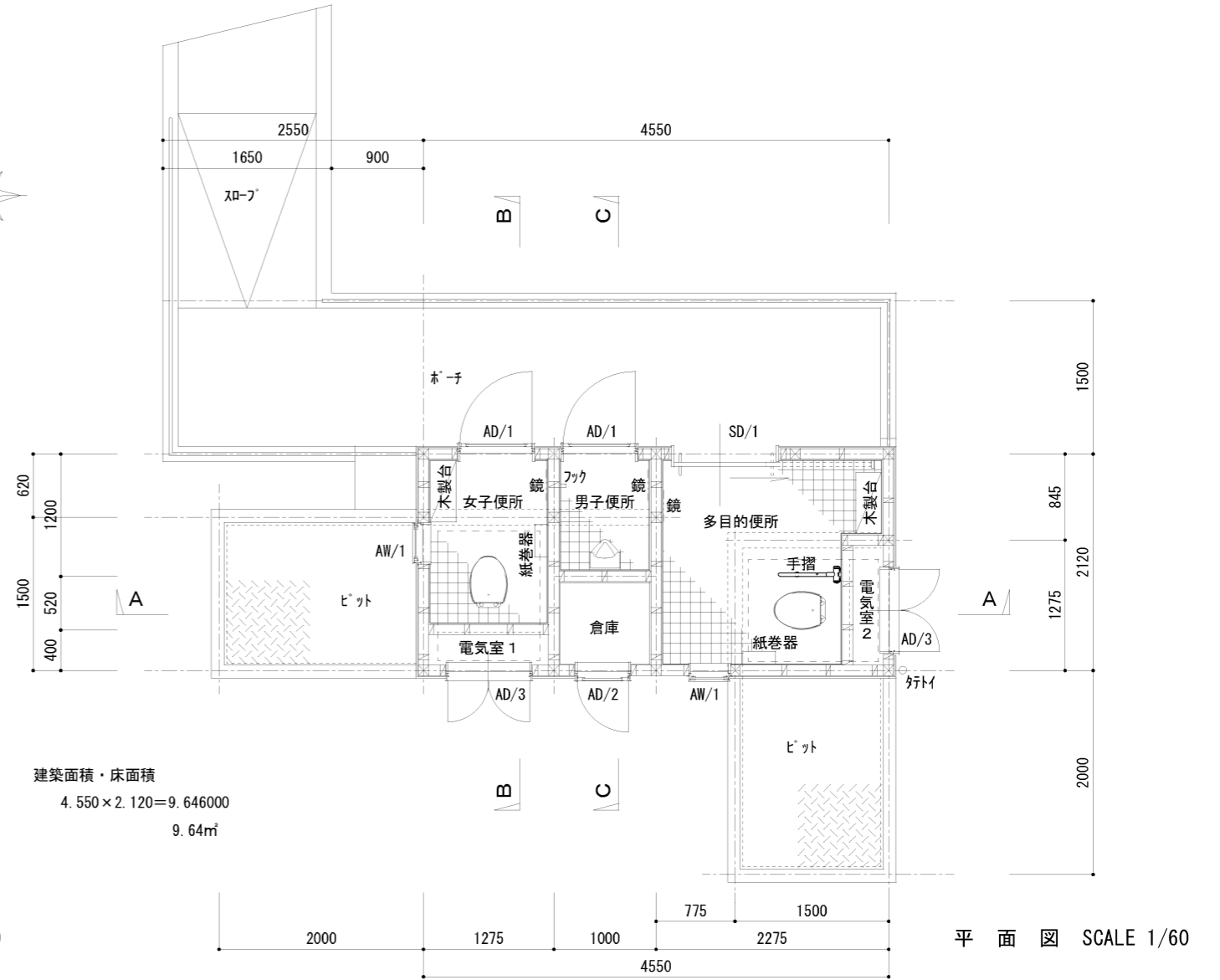
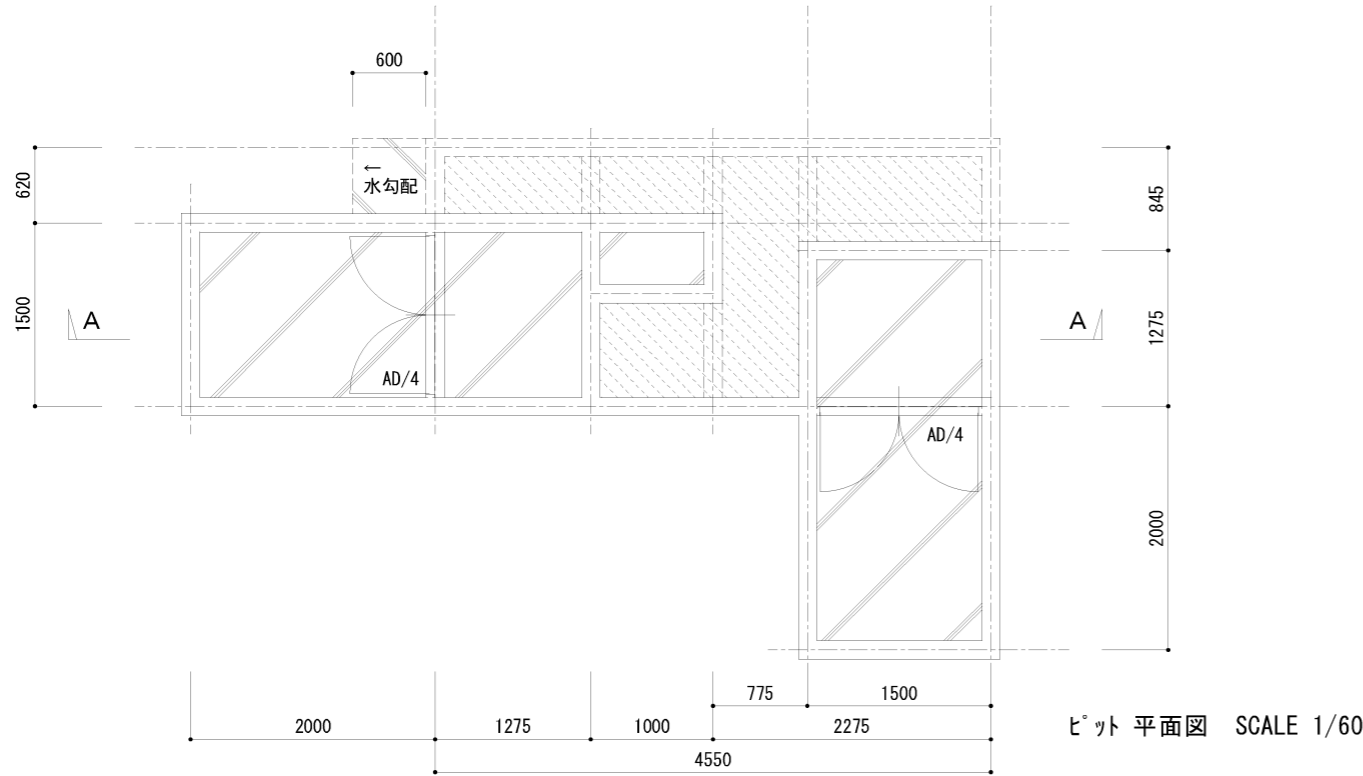
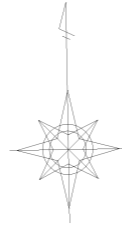
配置図 SCALE 1/100

				株式会社 住創 一級建築士事務所 知事登録No.19(1)3302 一級建築士 No.149843 後藤 和之		縮尺率 A-2: ---% A-3: 100% A-4: 71%	DATE 2021.03.22	PROJECT TITLE 久井岩海トイレ新設工事	No. A-02
						SCALE 1/100	DRAWING TITLE 配置図		

■凡例

- 底板 厚200 D13@200 シングル・ウズ
- 埋戻し、土間コンクリート 厚150 D13@200 シングル・ウズ
- 立上り 厚150 D13@200 シングル・ウズ

ホーチ・スロフ
土間コンクリート、立上り 厚150 D13@250 シングル・ウズ



建築面積・床面積
4.550 × 2.120 = 9.646000
9.64㎡

■外部仕上表

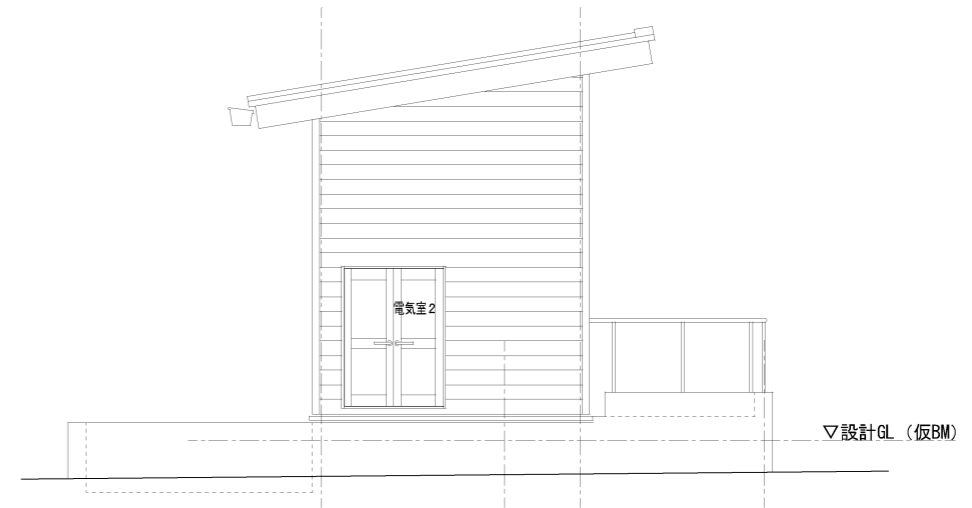
部位	仕上	部位	仕上	部位	仕上
屋根	構造用合板 t12 アスファルト・フイキング 23kg ガルバリウム鋼板 t=0.5 瓦棒葺き	外壁	構造用合板 t12下地 杉羽目板 t12貼り 木材保護塗料塗り	木工事	土台 105×105 米松 KD 防腐注入材 桁・梁 105×150、105×120 米松 KD
軒裏	構造用合板 t12下地 杉羽目板 t10貼り 木材保護塗料塗り	ホーチ	コンクリート直押え スロフ 部刷毛引き仕上 ステンレス手すり	使用材料	柱 105×105 桧 特1等 KD 母屋 105×105 米松 KD
トイレ	軒トイ：カー塩化ビニル製角トイ SUS支持金物@600 壁トイ：カー塩化ビニルφ75 SUS支持金物 @900	ピット	床：コンクリート直押え 水抜き穴 ステンレス製レール 蓋：縞鋼板 t6 DP塗り	間柱	27×105 WW 火打梁 90×90 米松 KD 垂木 45×60 米松 KD
		建具	アルミ製木造用サッシ 軽量スチール製ハンガードア	構造用合板	針葉樹 F☆☆☆☆ 破風板 30×210 杉 1等

■内部仕上表

階	室名	仕上 下地	床	巾木	仕上 下地	壁	仕上 下地	天井	廻縁	天井高	その他
1階	女子便所		100角磁器タイル	100角半磁器タイル		壁：EP塗り 腰壁：100角半磁器タイル H:1000		EP塗り	目スリ	2300	洋風便器 棚付きワンタッチ式2連紙巻器 化粧鏡 木見切り 木製台600×250×H300
	男子便所		100角磁器タイル	同上		壁：ケイカル板 t8 腰壁：ケイカル板 t8		ケイカル板 t6	目スリ	2300	小便器 化粧鏡 木見切り フック
	多目的便所		100角磁器タイル	同上		同上		同上	目スリ	2300	洋風便器 跳ね上げ手摺り 棚付きワンタッチ式2連紙巻器 木見切り 木製台600×250×H300 化粧鏡
	倉庫 電気室1,2		コンクリート金コテ押え	雑巾摺		壁：EP塗り 壁：ケイカル板 t8		EP塗り ケイカル板 t6		2300	



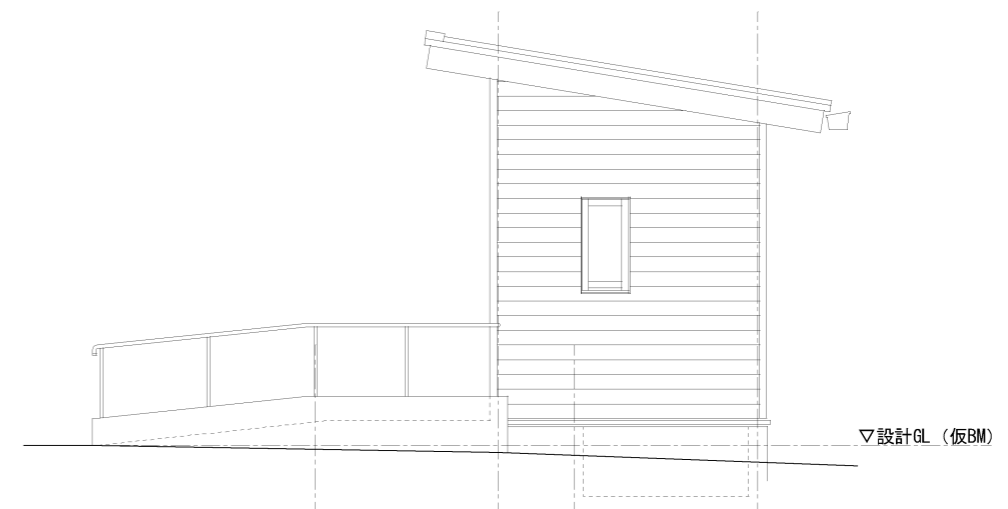
南 立面図 SCALE 1/60



東 立面図 SCALE 1/60

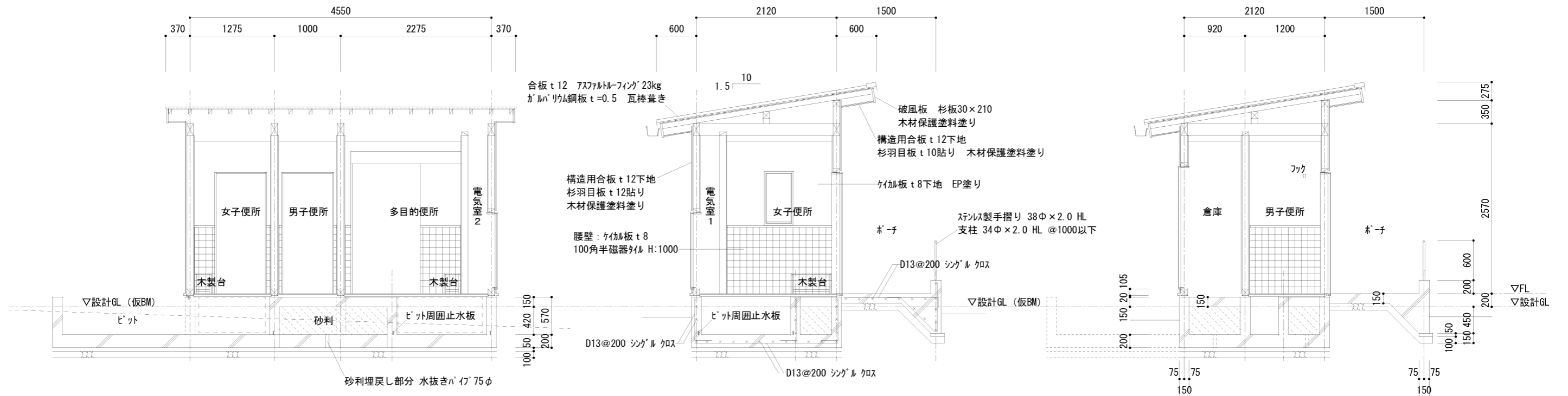


北 立面図 SCALE 1/60



西 立面図 SCALE 1/60

				株式会社 住 創 一級建築士事務所 知事登録No.19(1)3302 一級建築士 No.149843 後藤 和之		縮尺率 A-2: ---% A-3: 100% A-4: 71%	DATE 2021.03.22 SCALE 1/60	PROJECT TITLE 久井岩海トイレ新設工事 DRAWING TITLE 立面図	No. A-04
--	--	--	--	---	--	---	---	--	-----------------



A 断面図 SCALE 1/60

B 断面図 SCALE 1/60

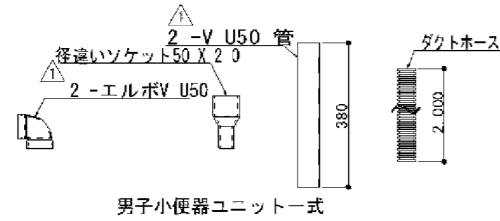
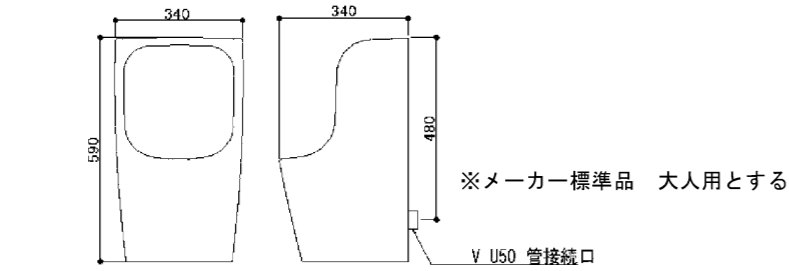
C 断面図 SCALE 1/60

使用材料
 コンクリート 捨てコン Fc=18N/mm²
 躯体・土間コン Fc=21N/mm²
 鉄筋 SD295A

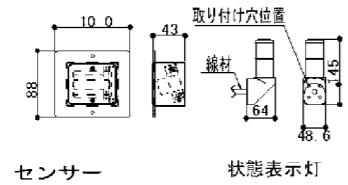
符号	AD/1	AD/2	AD/3	AD/4	AW/1	SD/1
形状						
仕様	片開き框ドア (カブリ、防虫網付き)		両開き框ドア		たてすべり出し窓 オペレーター開閉式	
位置	女子、男子便所	倉庫	女子、多目的便所裏	女子、多目的便所ピット	女子、多目的便所	多目的便所
数量	2	1	2	2	2	1
材種	アルミ	アルミ	アルミ	アルミ	アルミ	軽量スチール
見込	70	70	70	70	70	枠210 建具36
硝子	7mmハル t3				網入り型板 t6.8	網入り型板 t6.8
備考	外・シリンダ錠 内・サムターン SUS沓摺 丁番、DC、レバーハンドル(表示、非常開装置) ピクトサイン	外・シリンダ錠 内・サムターン SUS沓摺 丁番、DC、レバーハンドル サイン (室名)	外・シリンダ錠 丁番、DC、レバーハンドル、フラス落し サイン (室名)	外・シリンダ錠 丁番、DC、レバーハンドル、フラス落し	ハンドル、専用金物 網戸	ハンドル、専用金物 表示錠+シリンダ錠 (内側サムターン) ピクトサイン

※マスターキー3本、または共通キーとする (別途協議)

バイオトイレ機器 仕様書

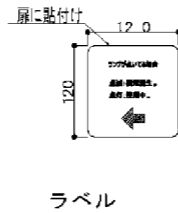


男子小便器ユニット一式

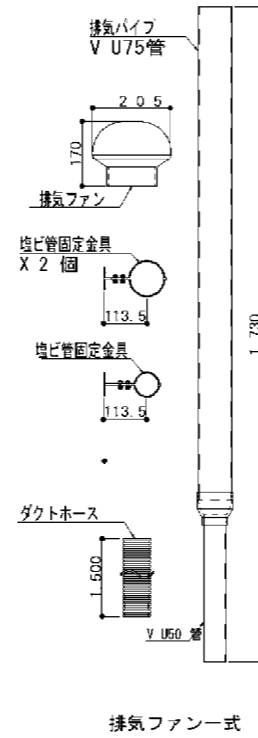


センサー

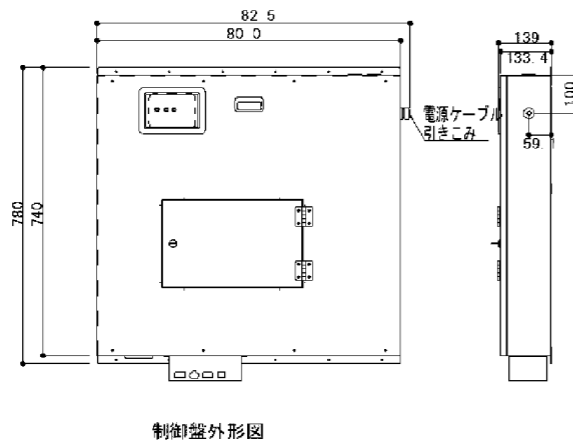
状態表示灯



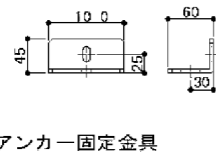
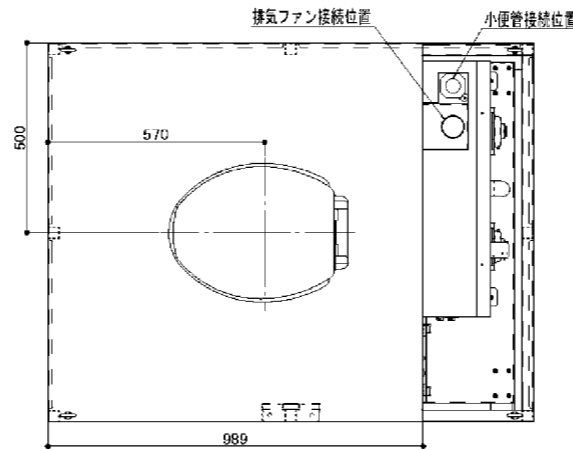
ラベル



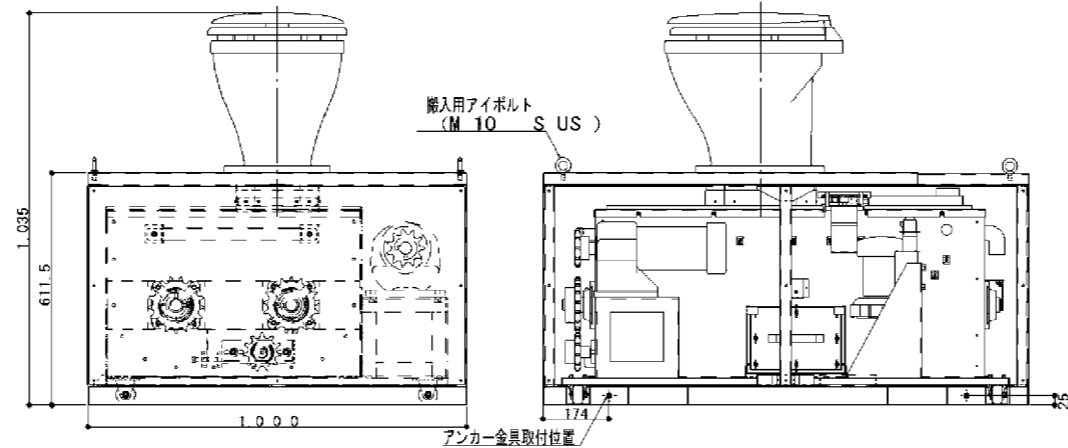
排気ファン一式



制御盤外形図



アンカー固定金具



男女共用便器ユニット一式

■女子、男子便所

仕様	
形式・製品名	KE-T132AY形・バイオ式自己完結型トイレット (湘西日本道路興業 特注機同等品)
製品分類	電熱装置・電動応用機械器具
電源	AC100V 50/60Hz
許容電源電圧変動範囲	AC100V ±10V
最大運転電流	9.5A (電熱装置定格消費電力850W)
接地	第3種専用接地 (50Ω以下: 漏電遮断器内蔵)
漏電遮断機内蔵	15mA-0.1SEC 過電流保護付 (2E, 15A-AC100V)
電源コード	平行フラット付コード (長さ6.5m) アース線付
外形寸法	W1000×D1280×H1035 (本体部)
製品重量	370kg (バイオチップ充填時・制御盤部分含む)
設置環境	設置区分 : 屋内用 周囲温度 : -5~+35度 周囲湿度 : 40~80%RH 周囲環境 : 引火性・腐食性ガス、着しい粉埃がないこと 近くに可燃物がないこと
外郭の構造・主材質	屋内用構造 (非密閉形)、SUS304及びクロムフリー鋼板
消化槽	便器 : 非水洗形洋式便器・非水洗形小便器 (大人用) 消化槽容量 : 200リットル バイオチップ充填量 : 120リットル
処理方式・処理能力	微生物による分解方式 処理能力 (st 周囲温度20度) 使用回数420回/週
運転方式	P/MC制御による自動運転
運転音	60dB以下
室内灯	60W白熱灯 (人体検出時自動点灯・2室) 使用禁止ランプ (2室) 点灯: 使用中、3秒点滅: 使用回数オーバー、1秒点滅: 機械トラブル 水補給ランプ (女子便所 側のみ)
状態表示灯 (表示灯)	POWER (緑) : 電源表示 状態表示1 (赤) : 運転状態と機械トラブルの内容を表示 状態表示2 (赤) : 点灯、点滅で表示
付属品	メンテナンスキー (2)

■多目的便所

仕様	
形式・製品名	KE-T132AY形・バイオ式自己完結型トイレット (湘西日本道路興業 特注機同等品)
製品分類	電熱装置・電動応用機械器具
電源	AC100V 50/60Hz
許容電源電圧変動範囲	AC100V ±10V
最大運転電流	9.5A (電熱装置定格消費電力850W)
接地	第3種専用接地 (50Ω以下: 漏電遮断器内蔵)
漏電遮断機内蔵	15mA-0.1SEC 過電流保護付 (2E, 15A-AC100V)
電源コード	平行フラット付コード (長さ6.5m) アース線付
外形寸法	W1000×D1280×H1035 (本体部)
製品重量	370kg (バイオチップ充填時・制御盤部分含む)
設置環境	設置区分 : 屋内用 周囲温度 : -5~+35度 周囲湿度 : 40~80%RH 周囲環境 : 引火性・腐食性ガス、着しい粉埃がないこと 近くに可燃物がないこと
外郭の構造・主材質	屋内用構造 (非密閉形)、SUS304及びクロムフリー鋼板
消化槽	便器 : 非水洗形洋式便器 消化槽容量 : 200リットル バイオチップ充填量 : 120リットル
処理方式・処理能力	微生物による分解方式 処理能力 (st 周囲温度20度) 使用回数420回/週
運転方式	P/MC制御による自動運転
運転音	60dB以下
室内灯	60W白熱灯 (人体検出時自動点灯・1室) 使用禁止ランプ (1室) 点灯: 使用中、3秒点滅: 使用回数オーバー、1秒点滅: 機械トラブル 水補給ランプ
状態表示灯 (表示灯)	POWER (緑) : 電源表示 状態表示1 (赤) : 運転状態と機械トラブルの内容を表示 状態表示2 (赤) : 点灯、点滅で表示
付属品	メンテナンスキー (2)

株式会社 住創

一級建築士事務所 知事登録No.19(1)3302
一級建築士 No.149843 後藤 和之

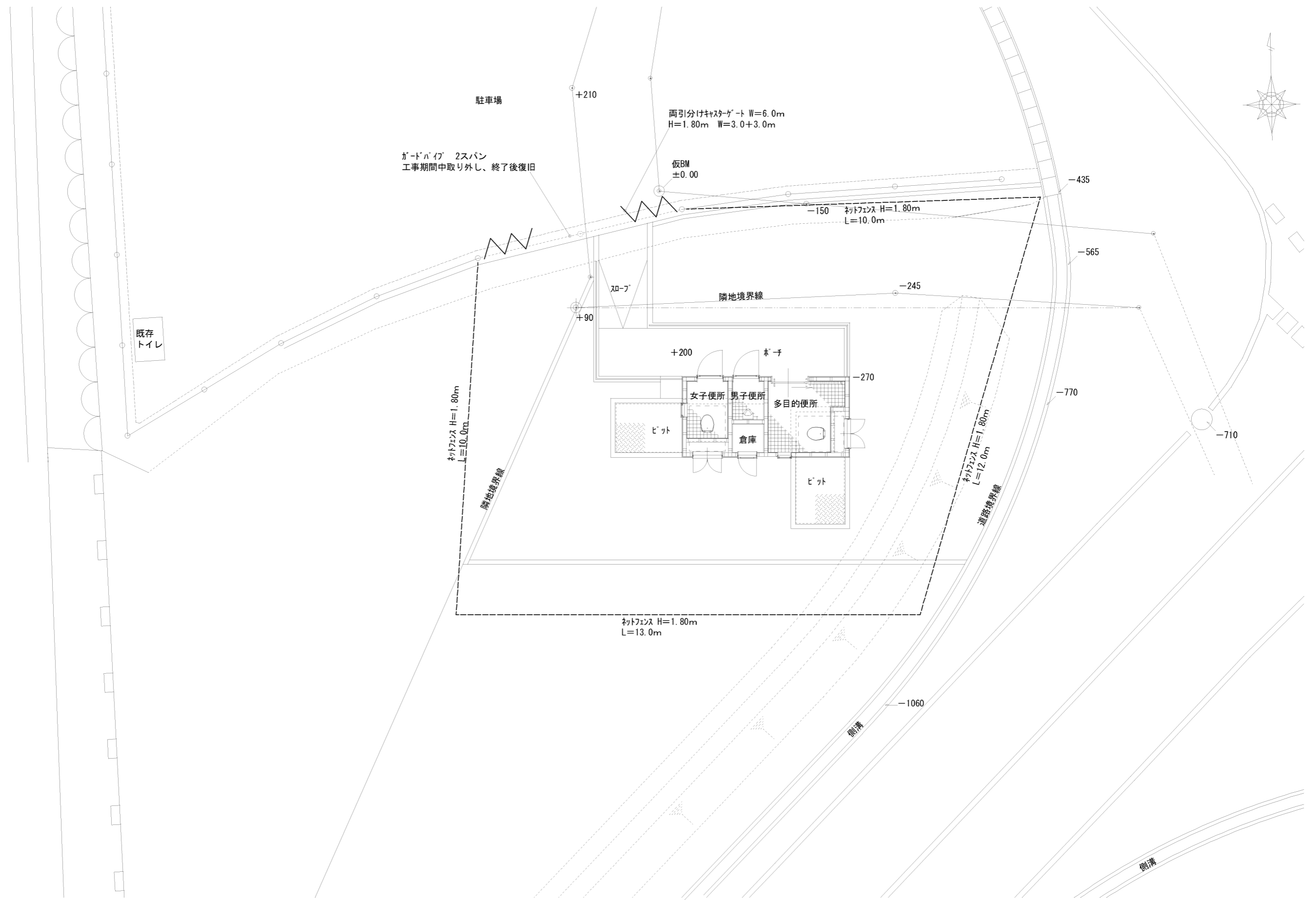
縮尺率
A-2: ---%
A-3: 100%
A-4: 71%

DATE
2021.03
SCALE

PROJECT TITLE
久井岩海トイレ新設工事
DRAWING TITLE
バイオトイレ機器仕様書

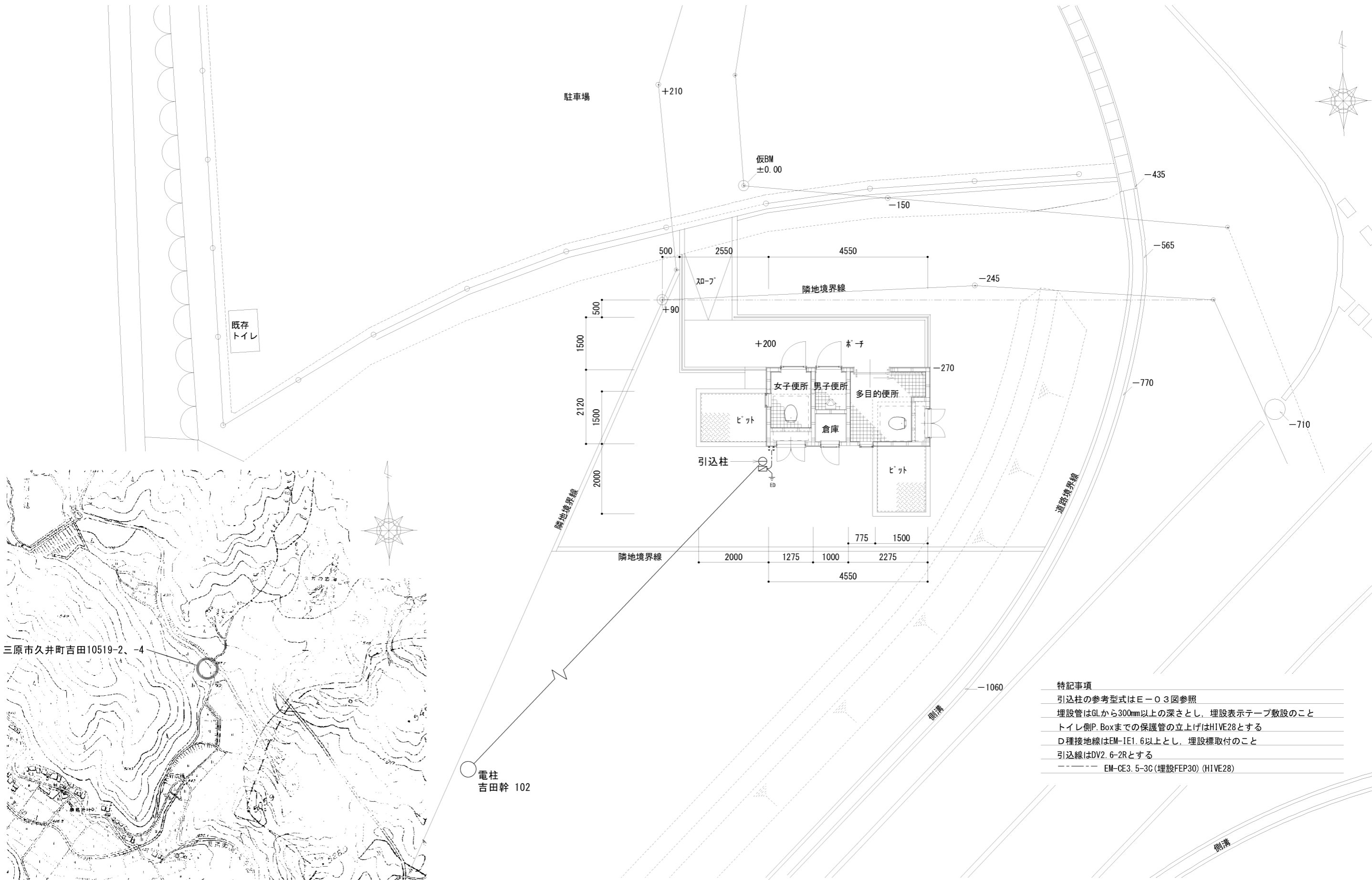
No.

A-07



配置図 SCALE 1/100

				<p>株式会社 住創</p> <p>一級建築士事務所 知事登録No.19(1)3302</p> <p>一級建築士 No.149843 後藤 和之</p>		<p>縮尺率</p> <p>A-2: ---%</p> <p>A-3: 100%</p> <p>A-4: 71%</p>	<p>DATE</p> <p>2021.03.22</p>	<p>PROJECT TITLE</p> <p>久井岩海トイレ新設工事</p>	<p>No.</p> <p>A-08</p>
						<p>SCALE</p> <p>1/100</p>	<p>DRAWING TITLE</p> <p>仮設計画図</p>		



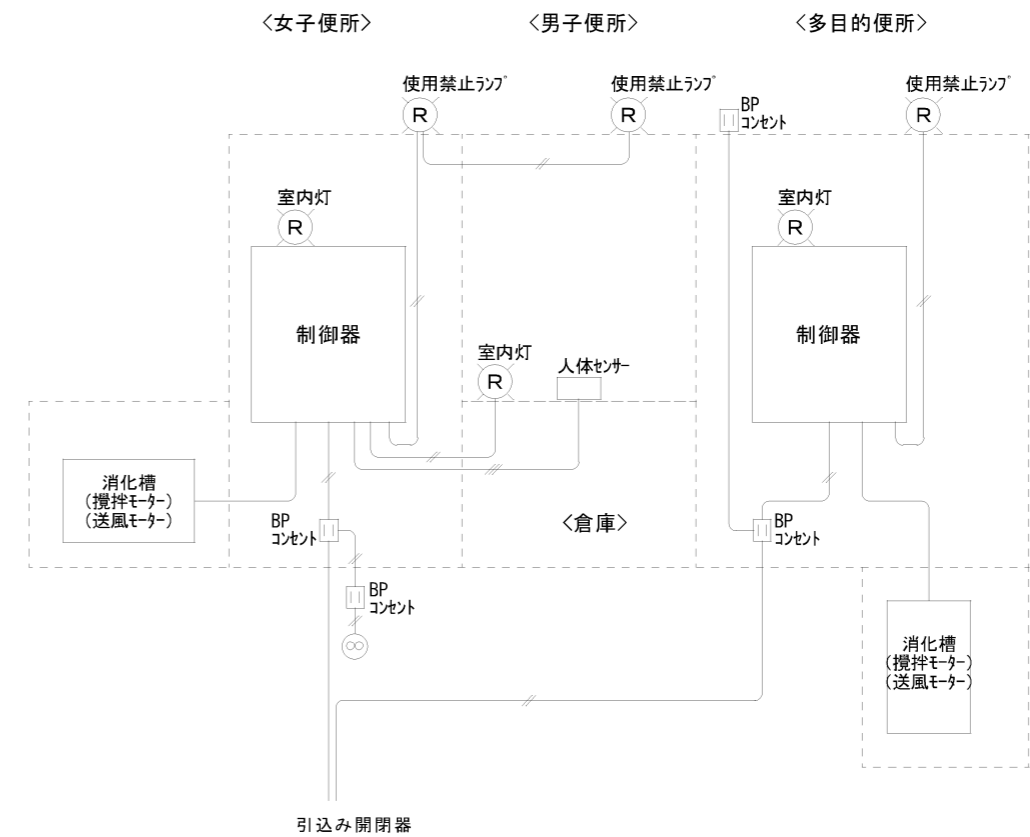
特記事項
 引込柱の参考型式はE-03図参照
 埋設管はGLから300mm以上の深さとし、埋設表示テープ敷設のこと
 トイレ側P.Boxまでの保護管の立上げはHIVE28とする
 D種接地線はEM-IE1.6以上とし、埋設標取付のこと
 引込線はDV2.6-2Rとする
 --- EM-CE3.5-3C(埋設FEP30)(HIVE28)

付近見取図

※出典 国土地理院ウェブサイト

配置図 SCALE 1/100

				株式会社 住創		縮尺率 A-2: ---% A-3: 100% A-4: 71%		DATE 2021.03.22	PROJECT TITLE 久井岩海トイレ新設工事	No.
				一級建築士事務所 知事登録No.19(1)3302 一級建築士 No.149843 後藤 和之		SCALE 1/100		DRAWING TITLE 配置図		E-01



■凡 例

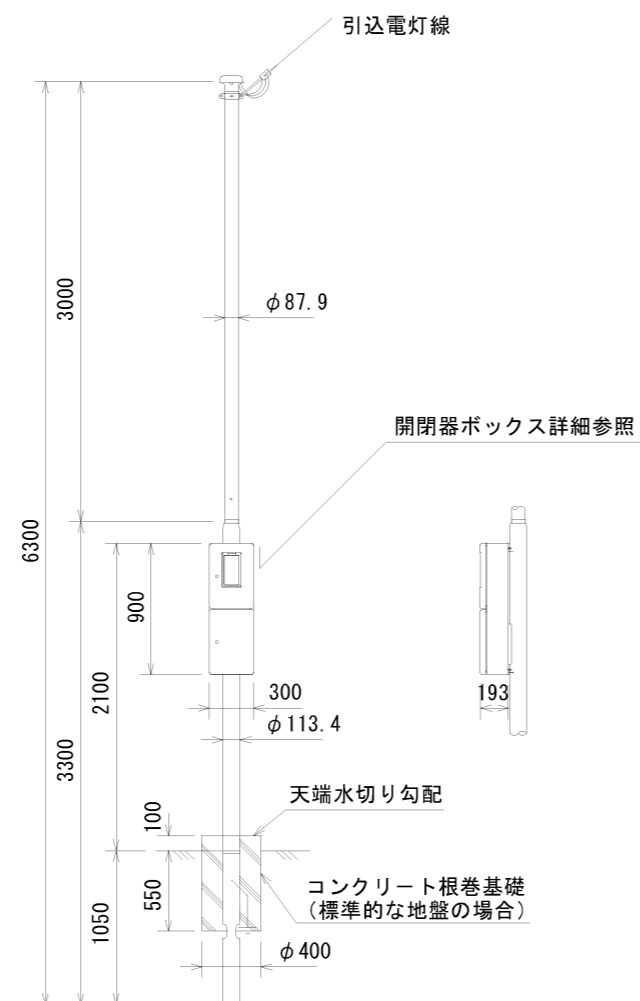
- ⊙ 使用禁止ランプ
 - 照明器具
 - Ⓛ コンセント (外部は鍵付き)
- ▼ 人感センサー
 - ◀▶ 制御盤
 - ⊕ 換気扇 (センサー、照明連動)

電気設備平面図 SCALE 1/60

電気配線図

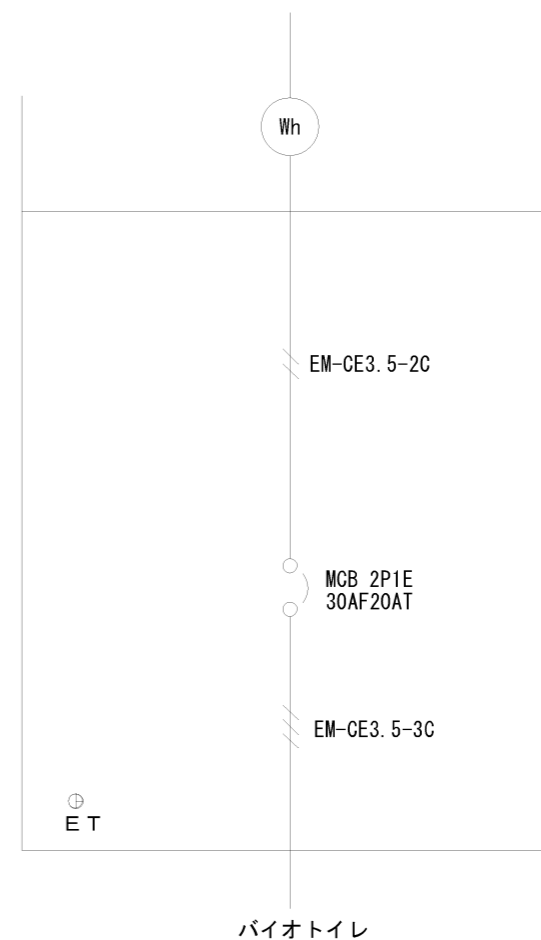
	<p>株式会社 住 創</p> <p>一級建築士事務所 知事登録No.19(1)3302</p> <p>一級建築士 No.149843 後藤 和之</p>	<p>縮尺率</p> <p>A-2: ---%</p> <p>A-3: 100%</p> <p>A-4: 71%</p>	<p>DATE</p> <p>2021.03.22</p> <p>SCALE</p> <p>1/60</p>	<p>PROJECT TITLE</p> <p>久井岩海トイレ新設工事</p> <p>DRAWING TITLE</p> <p>平面図、配線図</p>	<p>No.</p> <p>E-02</p>
--	---	--	--	---	------------------------

スッキリポール・ボックス付 (電灯線 14 mm²用)



用途	電灯	
全長	6.3m	
表面処理	ポール本体	フローコート溶融亜鉛めっき後ポリエチレン樹脂被覆
	ボックス	溶融亜鉛めっき鋼板にポリエステル粉体塗装
色調	アイボリー又はコーヒーブラウン	
实用最大引き込み径間 (丙種風圧荷重)	2.3m以下	電灯 (DV14mm ² ×3)

パナソニック(株) XDTA0163W(A) 相当品



開閉器ボックス詳細

参考数量書

工事名称 久井岩海トイレ新設工事

工事場所 三原市久井町吉田

[工事概要]

用途, 構造, 面積	公衆トイレ・木造・床面積9.64㎡	
工事範囲	建築工事一式	
別途工事	無し	
工期	契約締結日の翌日 ～ 令和4年2月17日	
一般事項		
《 工事予算内訳 》		
〈内 訳〉		
区分		概要
設計金額		
消費税額		
合計金額		

工事費内訳

名 称	数 量	単 位	金 額	備 考
直接工事費				
建築工事	1	式		
バイオトイレ設備工事	1	式		
電気設備工事	1	式		
計				
共通費				
共通仮設費	1	式		
現場管理費	1	式		
一般管理費等	1	式		
計				
工事価格	1	式		
消費税等相当額	1	式		
工事費	1	式		

建築主体工事 細目別内訳

建築工事		コンクリート工事				
名 称	摘 要	数 量	単 位	単 価	金 額	備 考
捨てコンクリート	Fc18N-15-20	1.2	m3			
〃	空積割増 2㎡以下	1	車			
基礎ベース・ピット底コンクリート	Fc21N+6N-15-20	3.5	m3			
基礎・ピット立上がりコンクリート	Fc21N+6N-15-20	2.9	m3			
土間コンクリート	Fc21N+6N-15-20	0.6	m3			
〃	空積割増 2㎡以下	1	車			
捨てコンクリート打設手間	ポンプ打ち 1.2㎡	1	式			
基礎ベース・ピット底コンクリート打設手間	ポンプ打ち 3.5㎡	1	式			
基礎・ピット立上がりコンクリート打設手間	ポンプ打ち 2.9㎡	1	式			
土間コンクリート打設手間	手間 シュート打ち 0.6㎡	1	式			
ポンプ圧送		3	回			
〃 圧送料		7.6	m3			
ポンプ車洗浄作業		3	車			
計						

建築主体工事 細目別内訳

建築工事		木工事				
名称	摘要	数量	単位	単価	金額	備考
【材料】						
土台	米松 KD 防腐注入材 3000×105×105	8	本			
桁・梁	米松 KD 3000×105×150	8	本			
〃	米松 KD 3000×105×120	2	本			
母屋	米松 KD 3000×105×105	4	本			
火打	米松 KD 1000×90×90	4	本			
垂木	米松 KD 4000×45×60	18	本			
柱	桧 特1等 KD 3000×105×105	14	本			
間柱	WW 3000×27×105	31	本			
仮筋違	米松 1等 4000×38×50	8	本			
まぐさ	WW 4000×45×105	4	本			
〃	WW 3000×45×105	5	本			
破風板	杉 1等 4000×30×210	5	枚			
屋根材	構造用合板 針葉樹 F☆☆☆☆ 12mm 910×1820	12	枚			
軒裏	構造用合板 針葉樹 F☆☆☆☆ 12mm 910×1820	8	枚			

建築主体工事 細目別内訳

建築工事		木工事				
名 称	摘 要	数 量	単 位	単 価	金 額	備 考
外壁	構造用合板 針葉樹 F☆☆☆☆ 12mm 910×1820	23	枚			
〃	杉羽目板 無塗装 7枚入り 3970×14×130	8	束			
軒天	杉 とぎだし 上小 無塗装 12枚 入り 3970×10×150	2	束			
ケイ酸カルシウム 板	8mm 3×6	38	枚			
〃 〃	目地棒	38	本			
ケイ酸カルシウム 板	6mm 3×6	10	枚			
〃 〃	目地棒	38	本			
窓枠	米榿 無節 四方加工 超仕上 2000×30×115	6	本			
〃	米榿 無節 四方加工 超仕上 1000×30×115	7	本			
〃	米榿 無節 四方加工 超仕上 1500×30×115	12	本			
壁見切	米榿 無節 四方加工 超仕上 2500×18×35	3	本			
〃	米榿 無節 四方加工 超仕上 2000×18×35	2	本			
〃	米榿 無節 四方加工 超仕上 1500×18×35	6	本			
中角	赤松 1等 3000×35×35	24	本			
胴縁	赤松 1等 3000×18×45	15	本			

建築主体工事 細目別内訳

建築工事		屋根及び樋工事				
名 称	摘 要	数 量	単 位	単 価	金 額	備 考
【屋根】						
金属屋根 立平葺き	GLカラー t=0.5	18.1	m ²			
下葺材	アスファルトルーフィング 23Kg	18.1	m ²			
軒・妻唐草	GLカラー t=0.35	12.1	m			
水上包み	GLカラー t=0.35	5.3	m			
【樋】						
軒樋	Σ90 SUS金具 @600	5.3	m			
上合	Σ90×UT60	1	箇所			
堅樋	UT60 SUS金具 @900	3.4	m			
材料運搬費		1	式			
計						

建築主体工事 細目別内訳

建築工事		金属製建具工事				
名 称	摘 要	数 量	単 位	単 価	金 額	備 考
【アルミ製】						
AD-1 片開き 框ドア	W740×H1800	2	箇所			
AD-2 片開き 框ドア	W600×H1800	1	箇所			
AD-3 両開き 框ドア	W850×H1100	2	箇所			
AD-4 両開き 框ドア	W1260×H600	2	箇所			
AW-1 縦すべ り出し窓	W365×H700	2	箇所			
取付調整費		1	式			
運搬費		1	式			
設計費		1	式			
専門業者経費		1	式			
【鋼製】						
LSD-1 片引 きハンガードア	W950×H2000	1	箇所			
取付調整費		1	式			
運搬費		1	式			
専門業者経費		1	式			

建築主体工事 細目別内訳

建築工事		塗装工事				
名 称	摘 要	数 量	単 位	単 価	金 額	備 考
【外部】						
外壁 杉羽目板 WP	A種	30.1	m ²			
軒天 杉板 WP	A種 8.8m ²	8.8	m ²			
破風・花隠し 杉 WP	A種 17.2m ²	17.2	m			
【内部】						
壁 EP		43.6	m ²			
天井 EP		9.6	m ²			
木額縁・木見切 VP		28.1	m			
【その他】						
ピット縞鋼板 D P	1.50×2.0 2箇所	1	式			
計						

建築主体工事 細目別内訳

建築工事		雑工事				
名 称	摘 要	数 量	単 位	単 価	金 額	備 考
屋外ピット蓋	縞鋼板 t=6mm×1500×1000	4	枚			
ステンレスレール	SUS304 L-6×50×50 L1200	4	本			
ピット内土間水抜きパイプ	100φ	2	箇所			
アンカーボルト	M12 L=400	34	本			
防腐防蟻処理	6.67㎡	1	式			
多目的便所 跳ね上げ手すり	KF-481EH70J 壁補強取付共	1	組			
柵付きワンタッチ式2連紙巻器	CF-63HF 取付共	2	組			
防錆化粧鏡（盗難防止）		3	組			
フック	YKH21WR	1	箇所			
木製台	600×250×H300	2	箇所			
ピクトサイン 平付型	200×200	3	箇所			
室名札 平付型	74×210	3	箇所			
土台水切	GLカラー t=0.35	13.3	m			
計						

建築主体工事 細目別内訳

建築工事		外構工事				
名 称	摘 要	数 量	単 位	単 価	金 額	備 考
【スロープ・ポー チ】						
(土工)		8.2	m3			
根切 立上り部		8.2	m3			
砕石地業(再生材)	RC-40 厚100 基礎立上り部・土間下	2.3	m3			
床付・盛土	厚200 購入土	14.9	m ²			
埋戻し	建物外周部 発生土	3.1	m3			
残土処分	場内敷き均し	5.1	m3			
機械運搬費	片道30km以内 バックホウ	1	往復			
(鉄筋)						
鉄筋加工・組立・ 運搬	SD295A D13 材工	481.6	kg			
(型枠)						
外周部型枠	打放し合板 運搬費共	17.3	m ²			
捨てコンクリート 型枠	H=50 運搬費共	16.5	m			
(コンクリート)						
捨てコンクリート	Fc18N-15-20	0.5	m3			

建築主体工事 細目別内訳

建築工事		外構工事				
名 称	摘 要	数 量	単 位	単 価	金 額	備 考
〃 〃	空積割増 2m ³ 以下	1	車			
外周部基礎・土間 コンクリート	Fc21N+6N-15-20	6.8	m3			
外部立上りコンク リート	Fc21N+6N-15-20	0.6	m3			
〃 〃	空積割増 2m ³ 以下	1	車			
捨てコンクリート 打設手間	人力カート打ち 0.5m ³	1	式			
外周部基礎・土間 コンクリート打設 手間	ポンプ打ち	6.8	m3			
外周部立上りコン クリート打設手間	人力カート打ち 0.5m ³	1	式			
ポンプ圧送		1	回			
〃 圧送料		6.8	m3			
ポンプ車洗浄作業		1	車			
(左官)						
土間コンクリート 直均し	金ごて 10.4m ²	1	式			
立上り天端 〃	金ごて W=150	16.5	m			
(金属)						
ステンレス 手す り		1	式			

建築主体工事 細目別内訳

建築工事		外構工事				
名 称	摘 要	数 量	単 位	単 価	金 額	備 考
	H=600 L=4000+2400					
〃 〃		1	式			
	H=600 L=5500+1500					
【その他】						
敷地内 整地+砕石敷き	C-20 厚100	108	m ²			
コンクリート縁石	120×120×600	34	m			
雨水枳	300×300×420 B種	1	箇所			
雨水排水管布設	塩化ビニル管 100φ	5.5	m			
側溝 削孔	150φ	1	箇所			
駐車場既設ガードパイプ撤去	1 スパン 端部金物に取替え	1	式			
落ちふた式U型側溝蓋	3種 300 L=4.0m	1	式			
計						

バイオトイレ設備工事 細目別内訳

バイオトイレ設備工事		科目				
名 称	摘 要	数 量	単 位	単 価	金 額	備 考
バイオトイレ	KE-T132AY (洋便器使用) 標準	2	台			
特注対応	右側引き出し変更	1	式			
	男子小便器追加・案内灯					
	人体センサー追加					
	制御箱変更					
運搬費		1	式			
設置調整費		1	式			
計						

電気設備工事 細目別内訳

電気設備工事		科目				
名 称	摘 要	数 量	単 位	単 価	金 額	備 考
【器具】						
照明器具	XDTA0163W (A)	3	台			
パイプファン排気形	FY-08PDL9D	3	台			
屋外フード	FY-MF043	3	個			
自動点滅器	WTK2604	3	個			
非常用回転灯	EA5724	3	台			
非常押込押釦	EK50	3	個			
同上 器具取付費		1	式			
【外部】						
スッキリポールBOX付 電灯	XDTA0163W (A) 建柱費共	1	セット			
スッキリポール～電灯分電盤までの配線・配管費 材工		1	式			
計						

