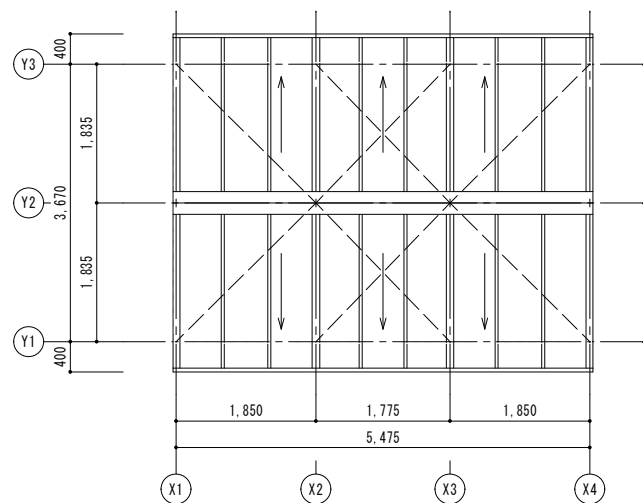
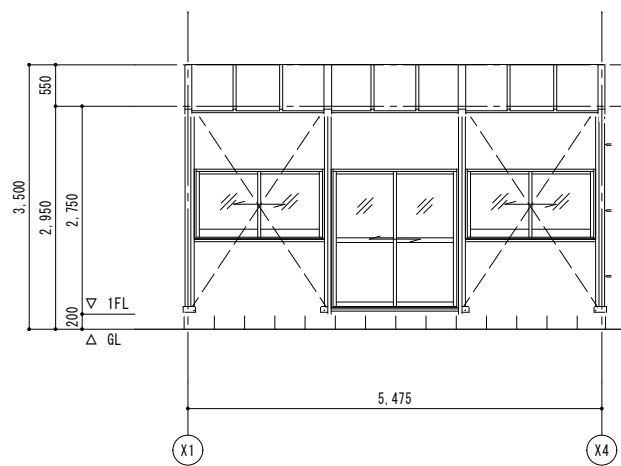
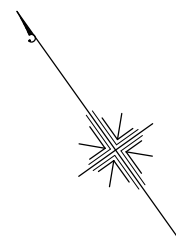


平面図 S=1:50

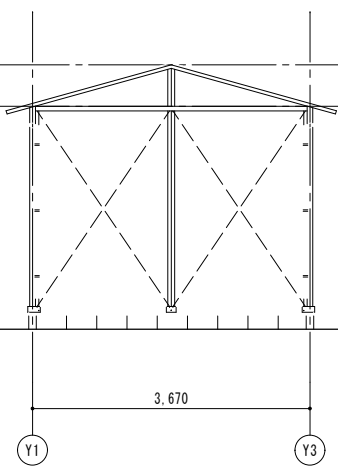


屋根伏図 S=1:50

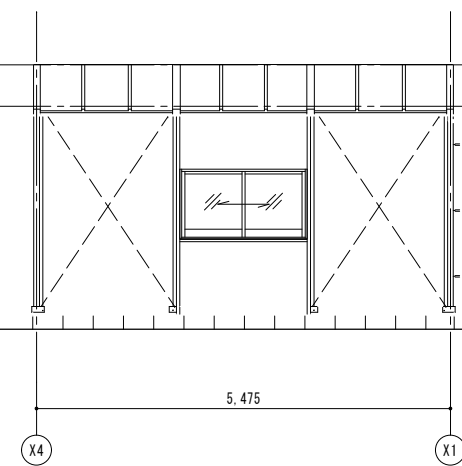
■ 設計概要	
主要用途	プレハブ事務所
構造種別	鉄骨造
建築面積	20.09 m <sup>2</sup>
床面積	20.09 m <sup>2</sup>
仕様等	
屋根	トタン瓦葺き
外壁	トタン平葺
柱・梁	2C-75×45×15×2.3
壁・小壁	1-M8 T B 付
天井・内装	ベニヤ板 t=3.0 (木下地)
床	コンクリート金ゴテ押え t=120
ドア	アルミ引違戸 (1,630×1,800、装板ガラス t=4.0)
窓	アルミサッシュ (1,670×830)、装板ガラス t=4.0
雨樋	塩ビ製 H=75
壁樋	カラー塩ビパイφ50
基礎	コンクリートブロック t=100・H=200



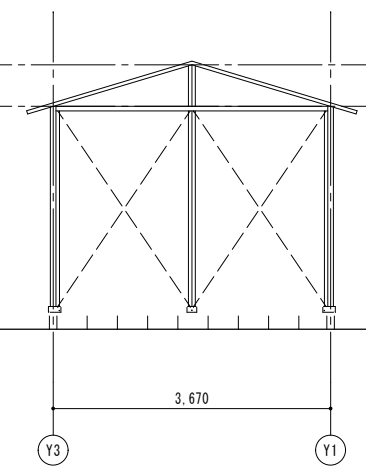
南側立面図 S=1:50



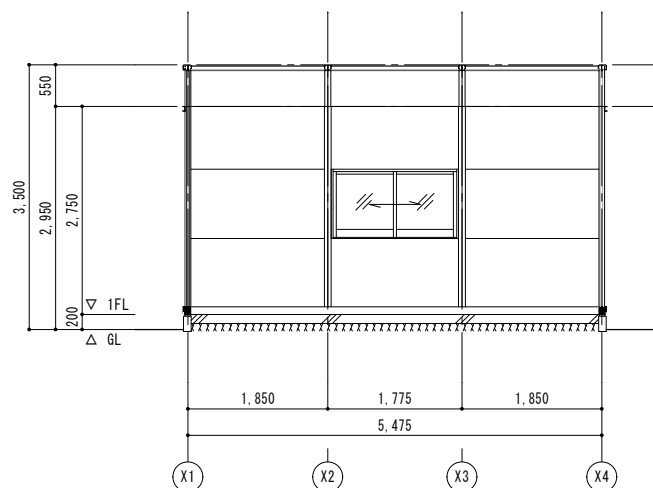
東側立面図 S=1:50



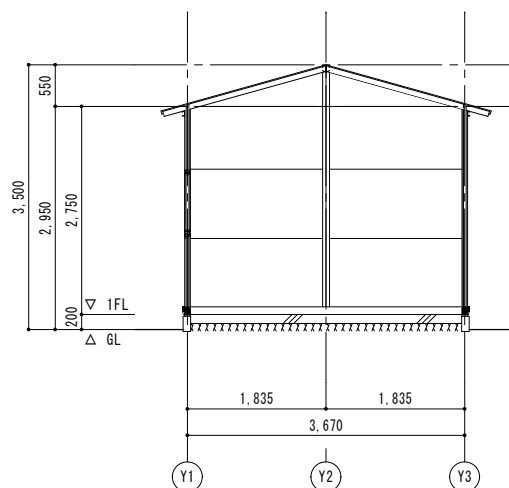
北側立面図 S=1:50



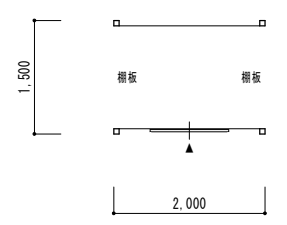
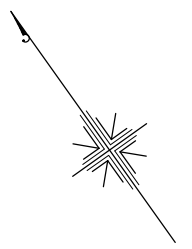
西側立面図 S=1:50



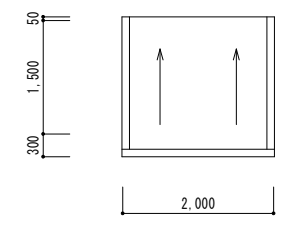
X-X断面図 S=1:50



Y-Y断面図 S=1:50

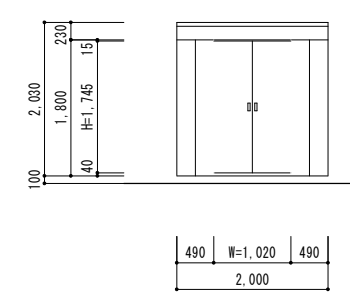


平面図 S=1:50

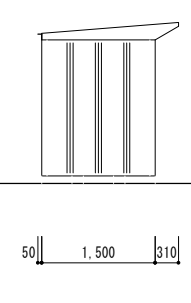


屋根伏図 S=1:50

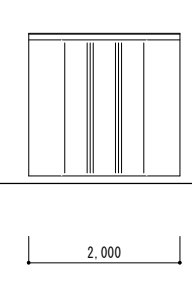
■ 設計概要	
主要用途	物置
構造種別	鉄骨造
建築面積	3.00 m <sup>2</sup>
床面積	3.00 m <sup>2</sup>
仕様等	
屋根	スチール平板 t=2.3
外壁	スチールパネル t=0.6
柱・梁	□70×70
天井・内壁	外壁・屋根材同し
床	ラワン合板 t=9.0
ドア	スチール開引戸 (1,020×1,745)
基礎	コンクリートブロック t=100



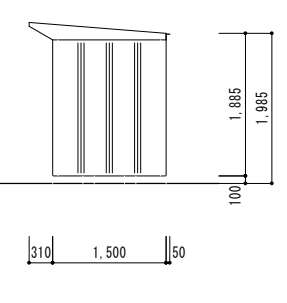
南側立面図 S=1:50



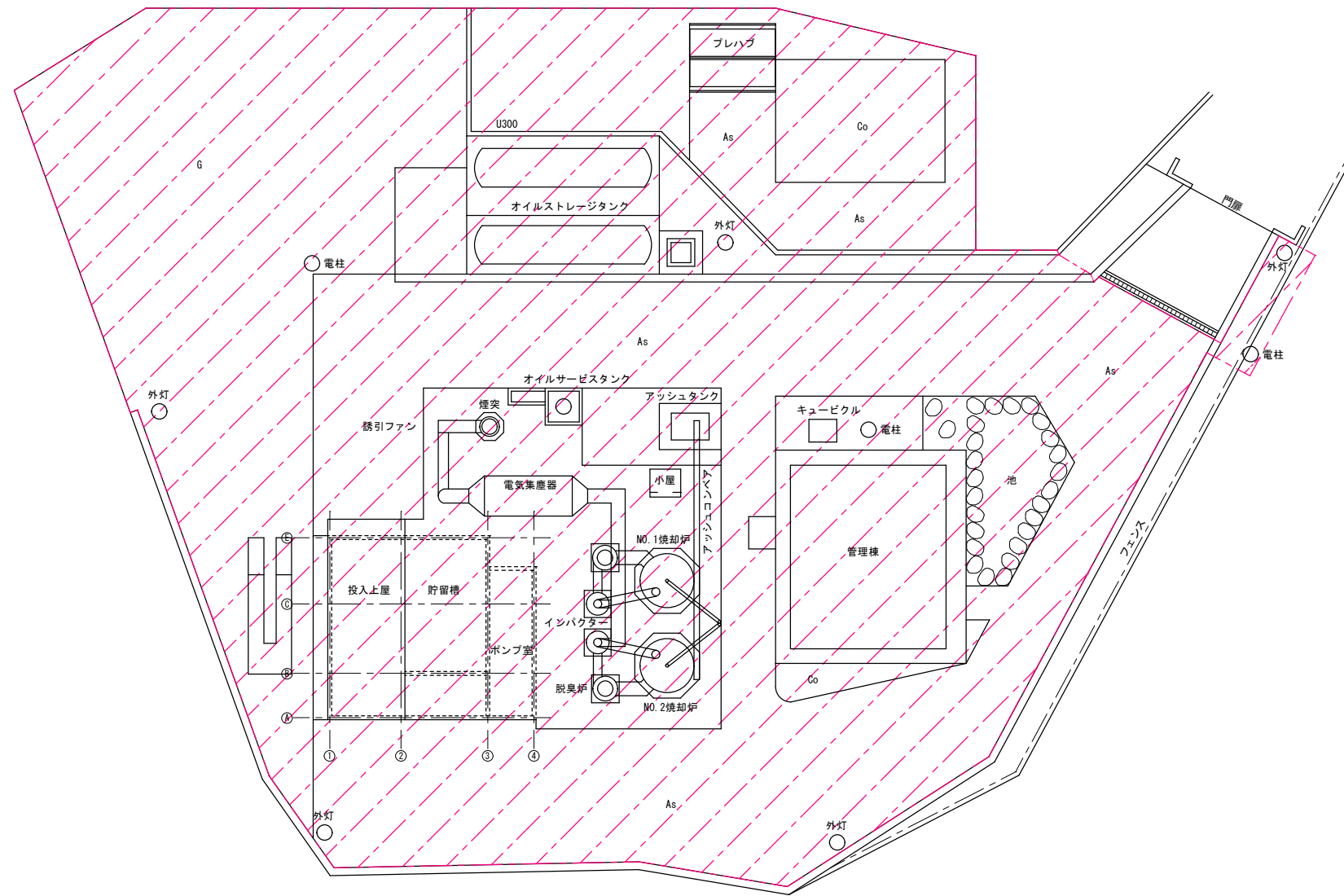
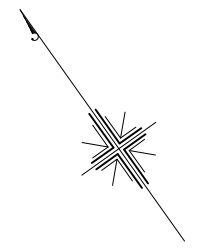
西側立面図 S=1:50




北側立面図 S=1:50

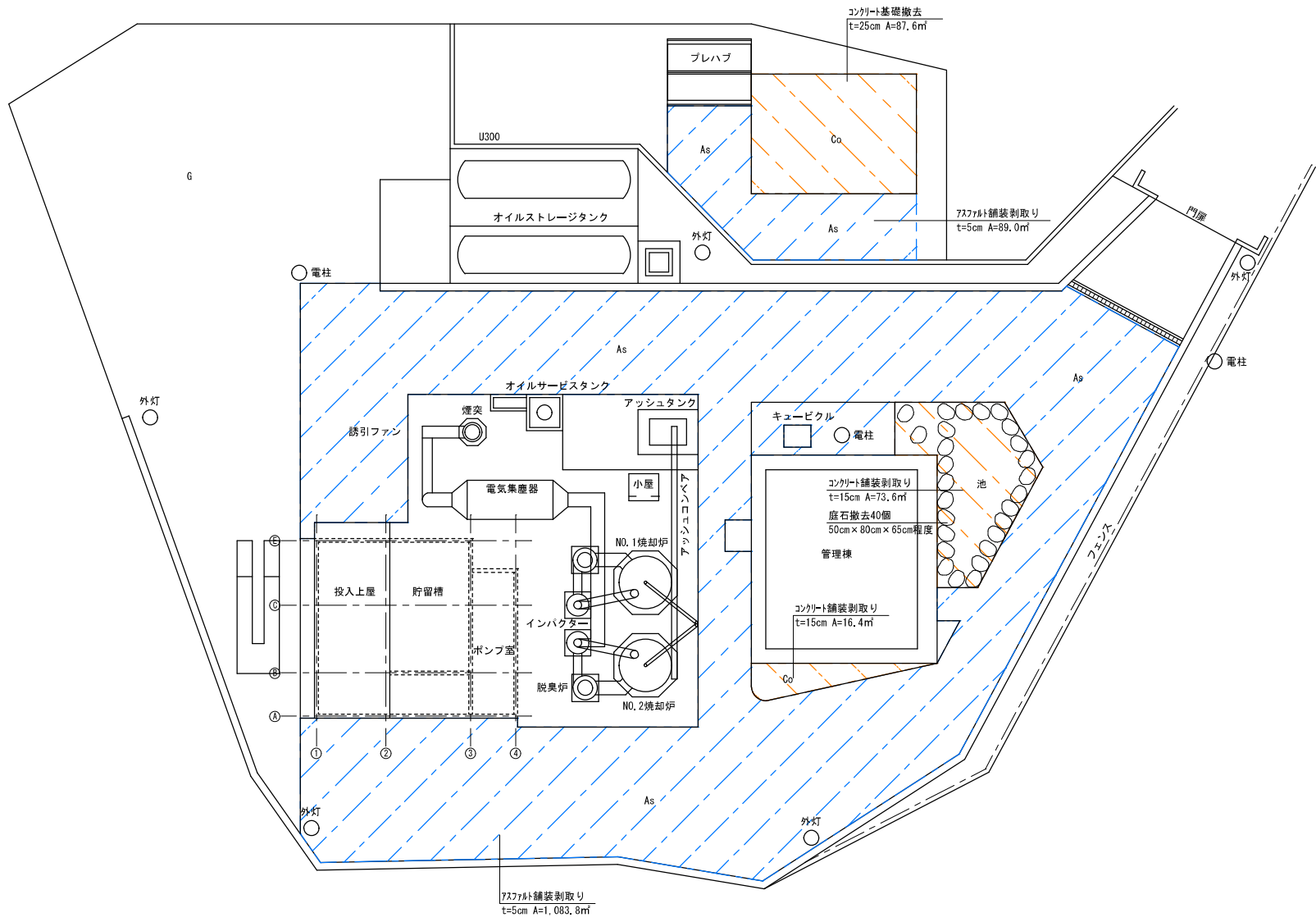
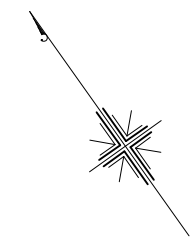


東側立面図 S=1:50



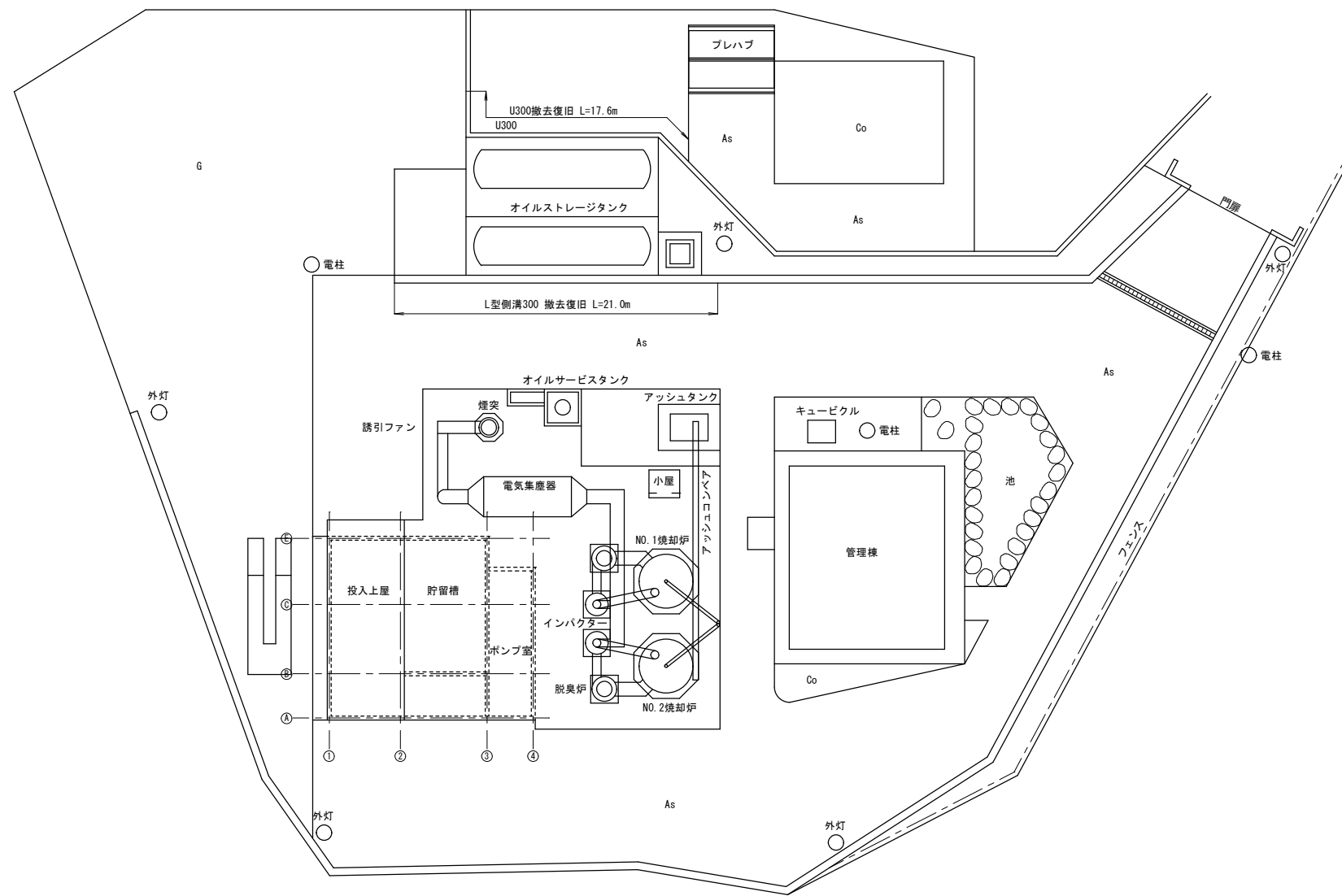
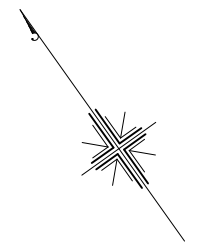
 解体する建築物・設備・外構範囲図

		設計年月日	縮尺 A3 1/400 A1 1/200	業務名称	図面番号
				賀茂第2クリーンセンター解体工事 発注仕様書作成等業務委託	
				図面名称	
				解体工事範囲図	

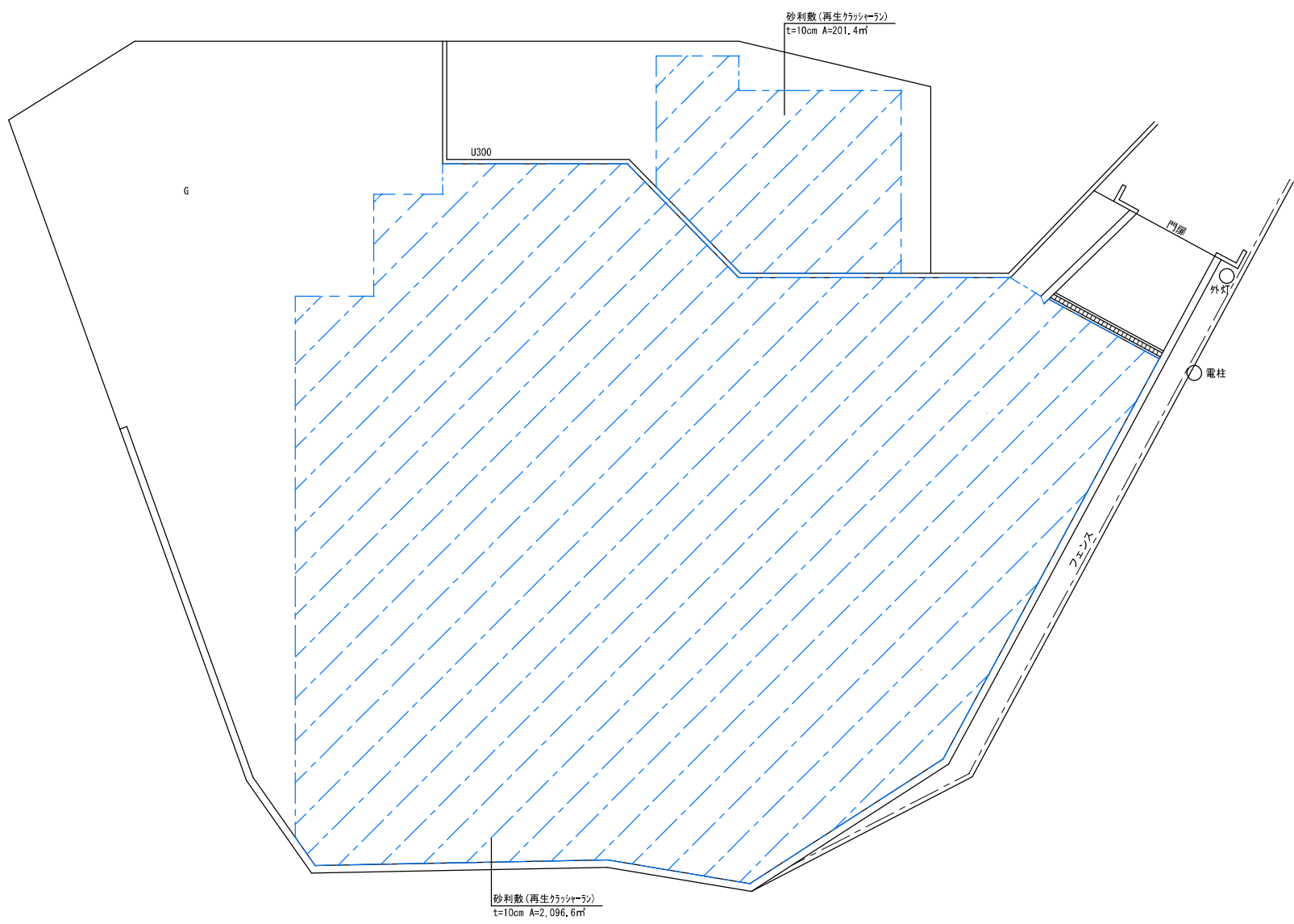
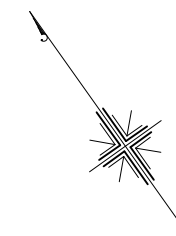



アスファルト舗装剥ぎ取り  
 コンクリート舗装剥ぎ取り

	設計年月日	。。	。	業務名称	図面番号
				賀茂第2クリーンセンター解体工事 発注仕様書作成等業務委託	KT-02
			縮尺 A3 1/400 A1 1/200	図面名称	
				外構工事(撤去舗装工)	

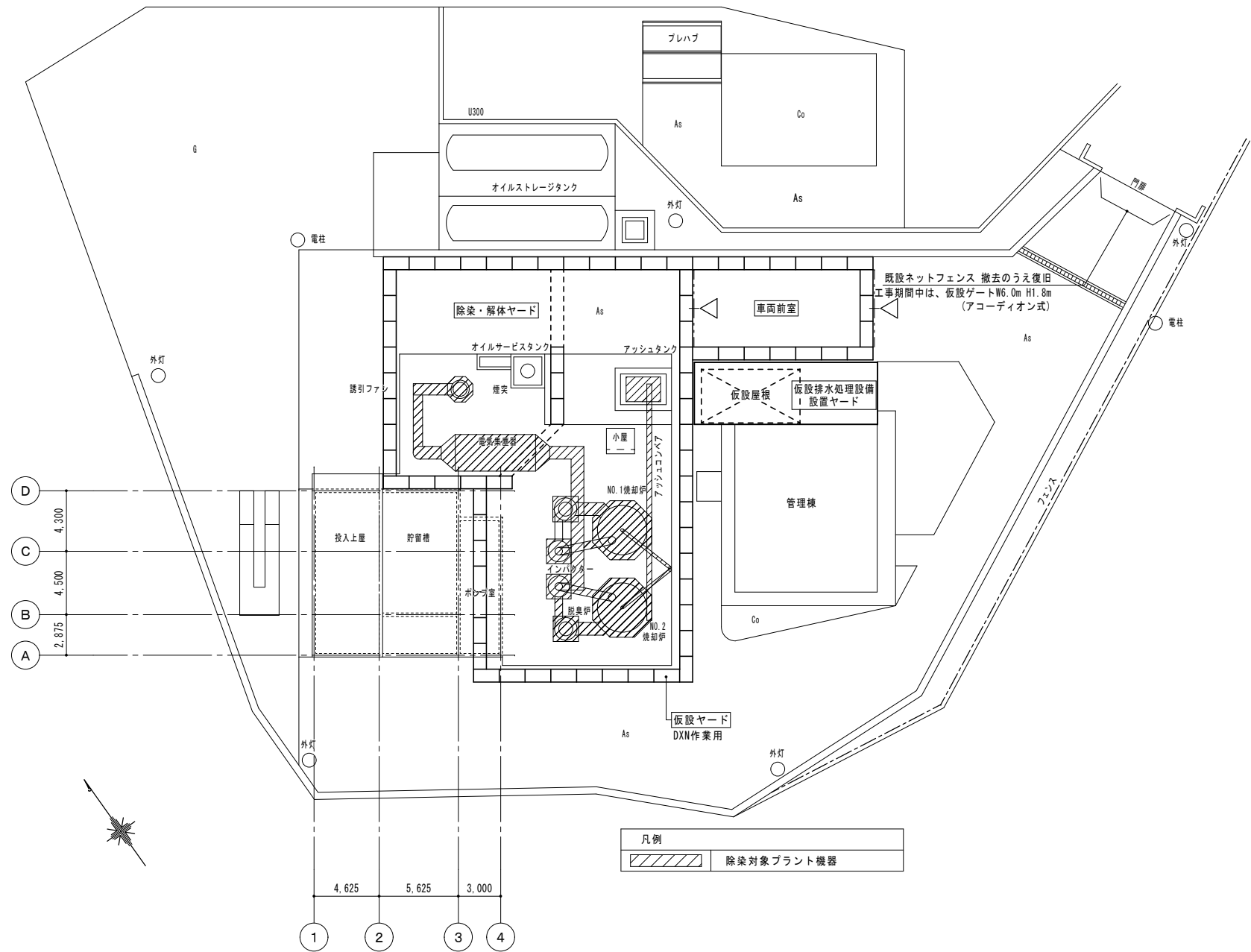


		設計年月日 。。	縮尺 A3 1/400 A1 1/200	業務名称 賀茂第2クリーンセンター解体工事 発注仕様書作成等業務委託 図面名称 外構工事(雨水排水撤去工)	図面番号 KT-03
--	--	-------------	-------------------------	--	---------------



 砂利敷(再生クラッシュ)

		設計年月日		業務名称	賀茂第2クリーンセンター解体工事 発注仕様書作成等業務委託	図面番号	
		。。		図面名称	復旧図		KT-04
		。。	縮尺	A3 1/400	A1 1/200		



全体仮設計画図 S=1:200

プラント機器	高さ
インバクター	GL+11.20m
脱臭炉	GL+ 5.55m
焼却炉 (No.1、No.2)	GL+11.20m
電気集塵機	GL+10.00m
誘引ファン	GL+ 1.63m
煙突	GL+25.00m
アッシュコンベア	GL+ 6.50m
アッシュタンク	GL+ 5.90m

項目	仕様
土間	土間コンクリート t150 (ワイヤーメッシュφ6 100×100)
流出防止	コンクリートブロック t100
外部足場	除染・解体ヤード: 手摺先行方式枠組本足場 W914 9段 H=15.675 車面前室: 手摺先行方式枠組本足場 W914 4段 H= 7.050
外部養生	防災シート (ガムテープによる目張り養生)
屋根部	単管下地+鋼製足場板の上、防災シート (ガムテープによる目張り養生)
搬入口、開口	梁枠3スパン 2か所、密閉シャッターゲート 2か所

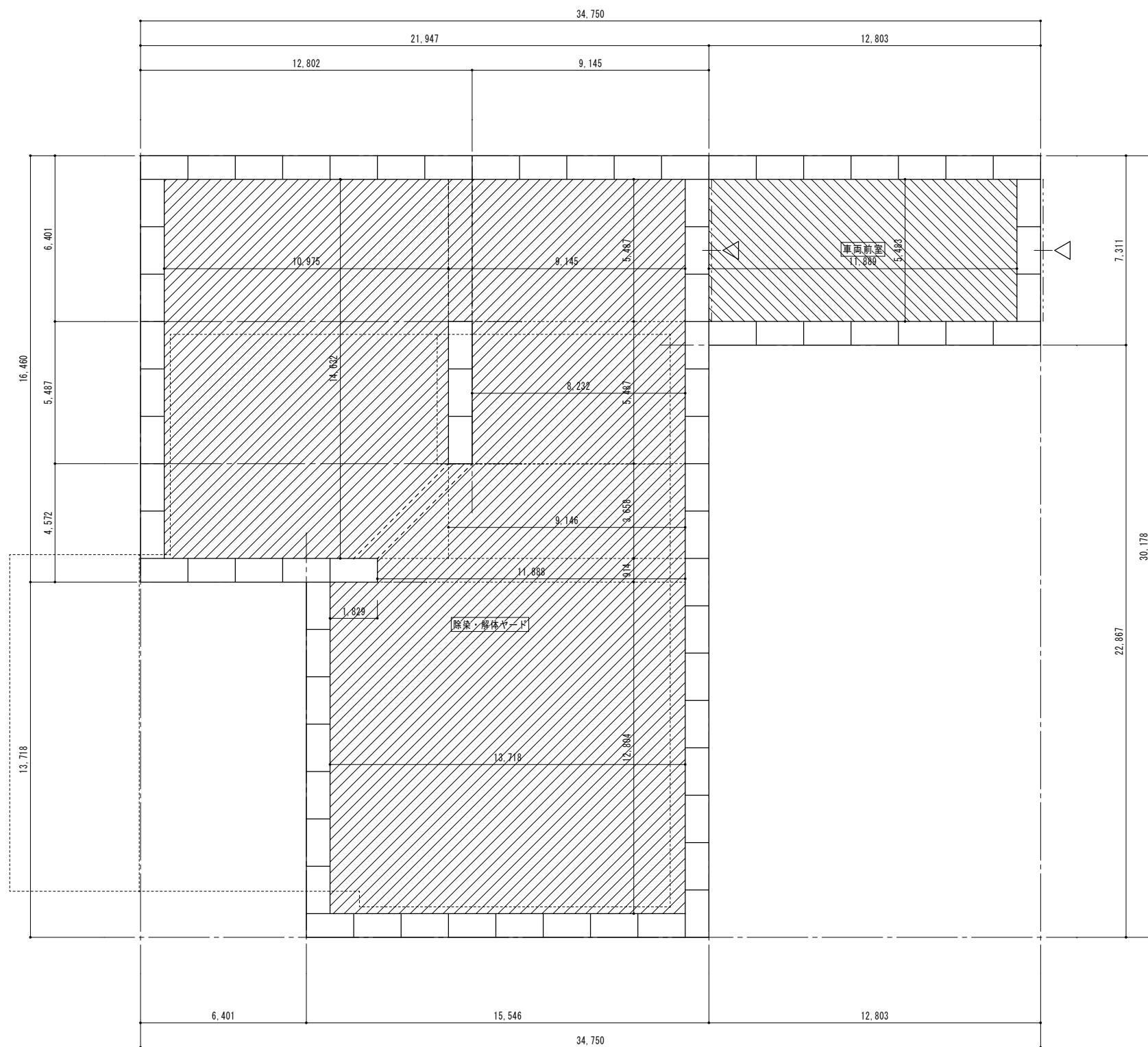
建物	仕様
管理棟	足場不要
搬入上屋	足場不要
小屋	足場不要

※小規模かつ、周囲に民家等もないため足場不要とした。

番号	計算式	面積 (m <sup>2</sup> )	高さ (m)	容積 (m <sup>3</sup> )
	10.975 × 14.632 + 9.145 × 5.487 + 9.146 × 3.658 + 11.888 × 0.914 + 13.718 × 12.804	476.421	15.675	7467.899
		合計		7467.899

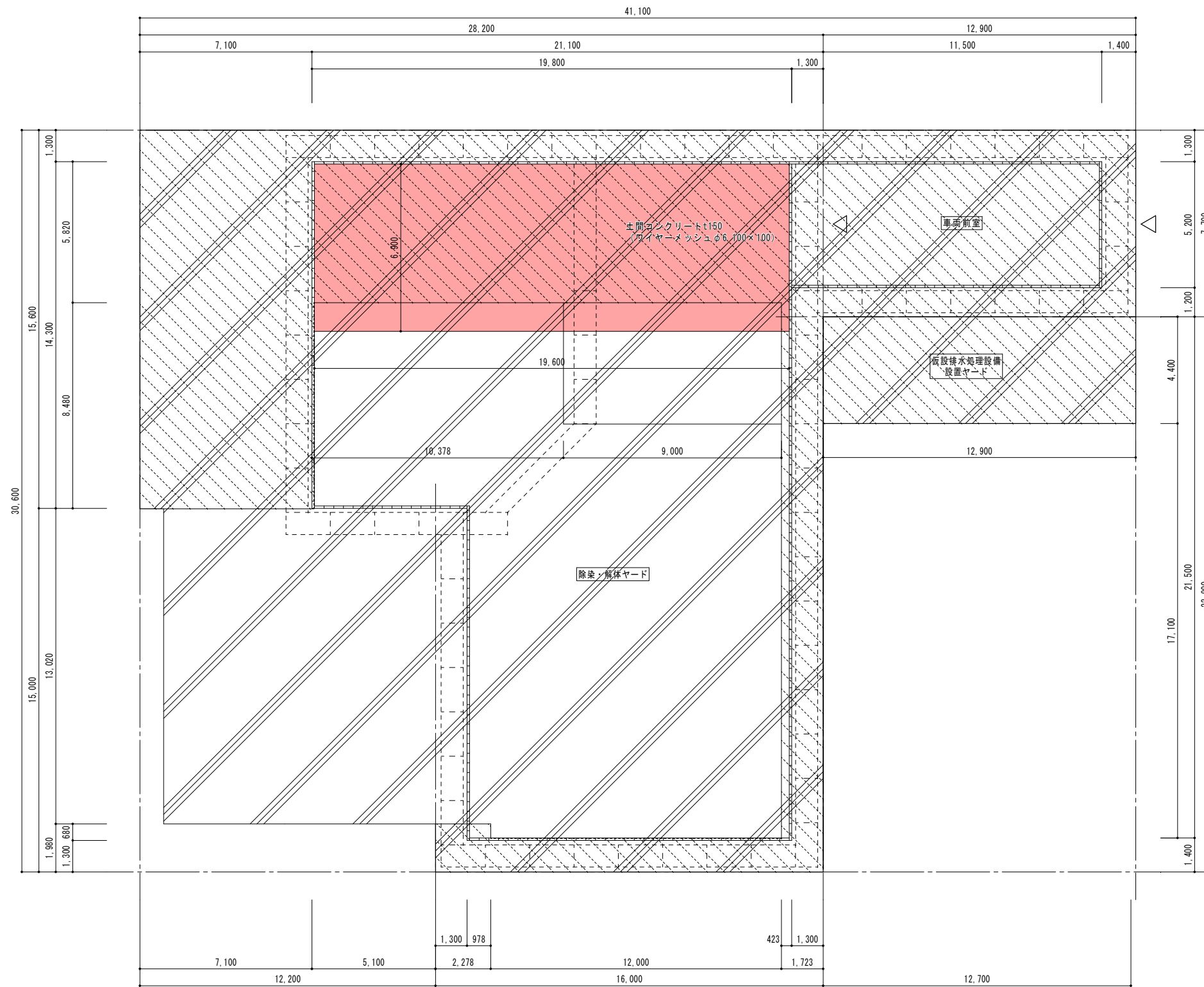
	除染対象プラント機器
--	------------





仮設ヤード足場計画図 S=1:100

凡例		
	屋根部分シート養生：管理区域	H=15,675
	屋根部分シート養生：車両前室	H= 7,050



仮設ヤード土間伏図 S=1:100

凡例	
	コンクリートブロック t100
	土間コンクリート
	土間コンクリート新設範囲
	敷鉄板範囲