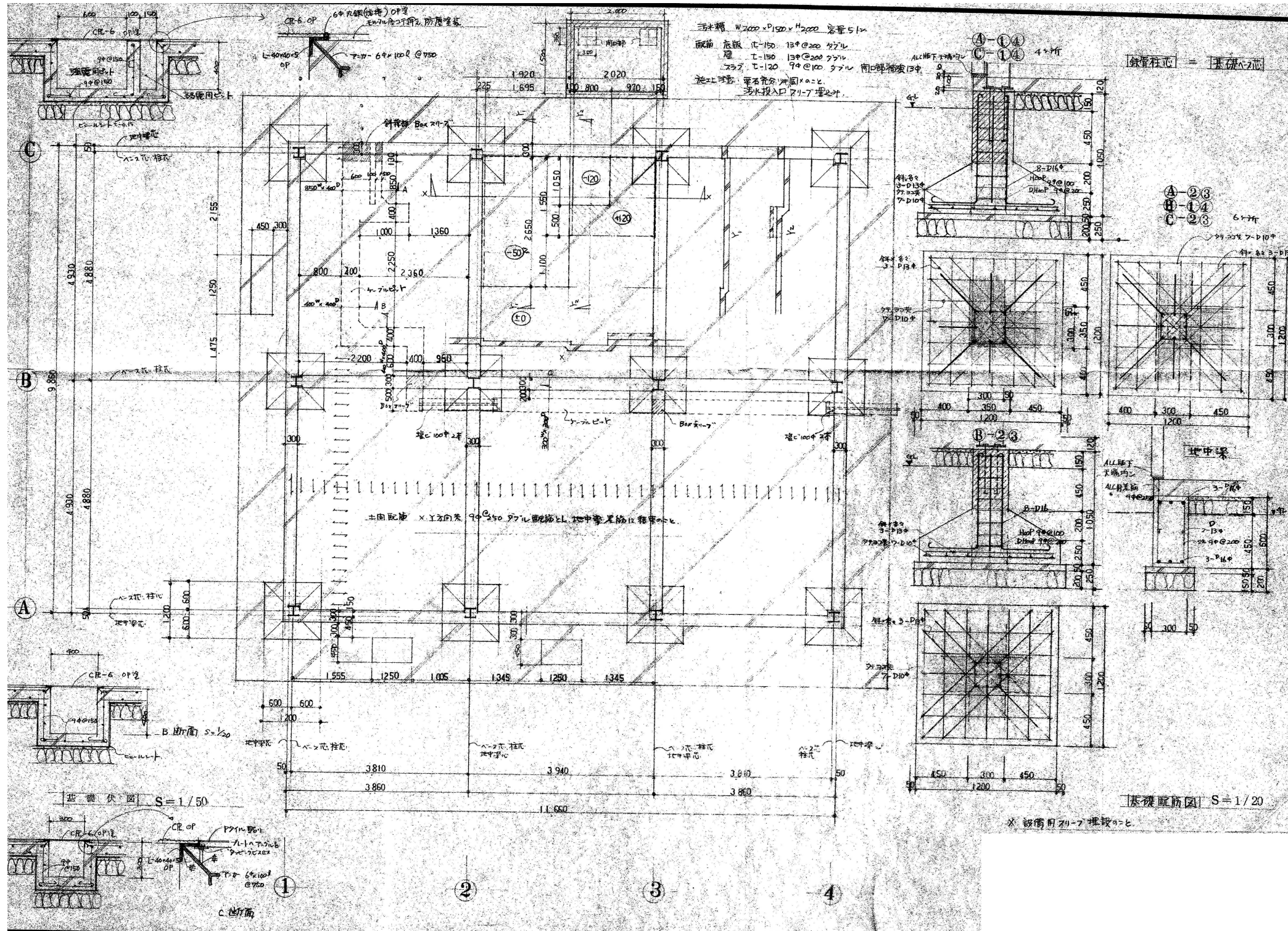
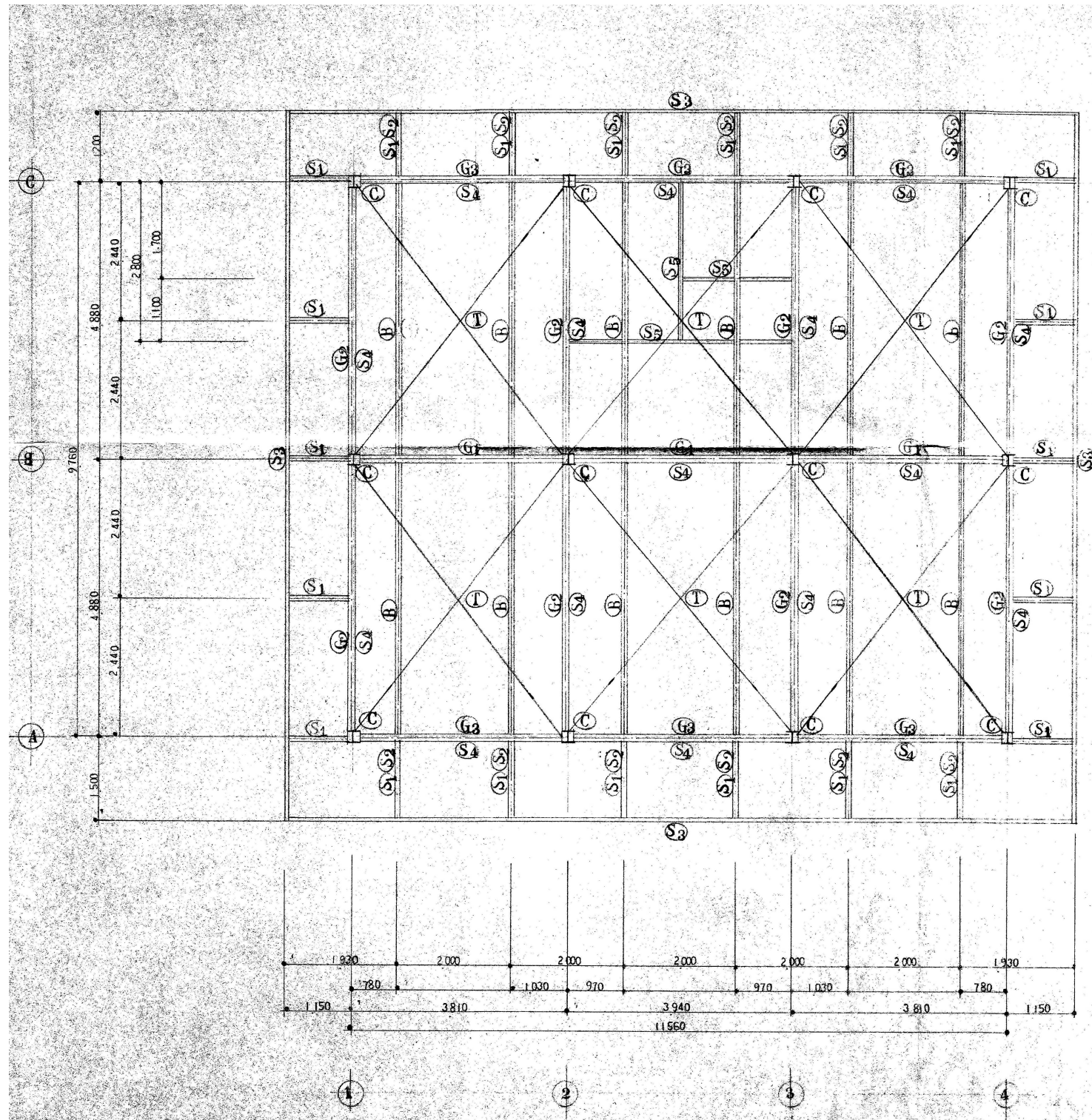
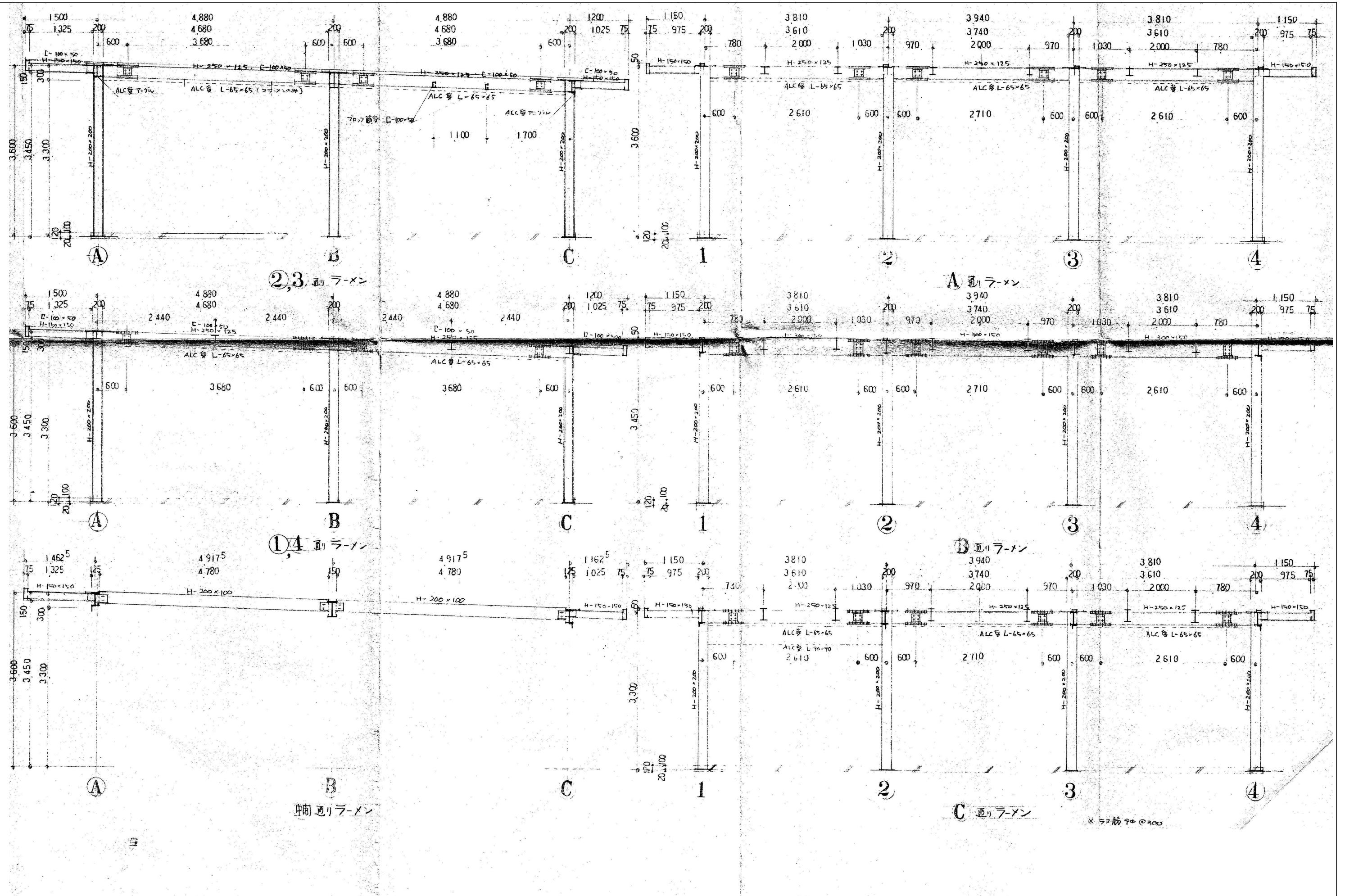


		設計年月日		業務名称	図面番号
		○ ○		賀茂第2クリーンセンター解体工事 発注仕様書作成等業務委託	A-23
		○ ○	縮尺 A3 1/200 A1 1/100	図面名称 管理棟 各立面図	





記号	①	② ③
主 法	H-200×200×B×12	H-250×125×6×9
形 状	I	I
接合方法	柱脚: BE-250×250×12 AB: 4-16φ 90° 柱頭: CE-200×200×9 梁柱接合部: 2φ16φ 90° S梁部: R-9 溶接	2φ7 2R-65 HTB 4-16φ 2φ7φ 2R-60 HTB 1φ-16φ 端部: 4φ 柱脚に溶接 B梁: R-9 HTB 2-16φ 3φφ, R-9 溶接
④	⑤	⑥
H-300×150×65×9	H-150×150×7×10	C-200×75×20×3.2
I	I	[ALC部
2φ7 2R-65 HTB 6-16φ 2φ7φ 2R-60 HTB 2-16φ 端部: 柱脚に溶接 B梁部: R-9 溶接	端部: R-9 HTB 2-12φ // R-6 C-200×75 現場溶接	端部: 同様に現場溶接 片溶接 H-150×150 現場溶接
⑦ ⑧	⑨	⑩
C-100×50×20×3.2	L-65×65×6	L-90×90×6
70.7%補強 ALC部	ALC部	ALC部
柱 Y方向 ⑤に溶接 梁部: 2φ16φ HTB 1φの箇所は 1φ 溶接 70.7%補強 R-9 溶接	柱梁に溶接 開口部補強	柱梁に溶接 開口部補強
⑪	⑫	
L-2	H-200×100×5.5×8	
	I ALC部	
FB-150×60×6 HTB 1-16φ 受圧: 6φ 溶接	端部: R-9 HTB 2-16φ	
加茂第2ビル解体工事 発注仕様書作成等業務委託		



設計年月日 。 。	業務名称 賀茂第2クリーンセンター解体工事 発注仕様書作成等業務委託	図面番号 A-27