

工 事 番 号							
設計年度	令和3年度	舗装修繕工事(市道沼田東町北部37号線) 三原市 沼田東町納所					
施工月日	令和 年 月 日						
施工方法	請 負						
工事期間							
工 事 概 要				起 工 理 由			
施工内容 施工延長 L=157m 土工 一式 オーバーレイ工 A=178m ² 防草コンクリート A=302m ² 区画線工 L=315m							

仕 様 書

特記仕様書

第1章 総則

第1節 適用

- 1 本特記仕様書は、三原市沼田東町納所 舗装修繕工事（市道沼田東町北部37号線）に適用する。
- 2 本特記仕様書に記載のない事項については、次によるものとする。
 - ・ **土木工事共通仕様書（令和2年8月）広島版**
 - ※ 土木工事共通仕様書は「広島県の調達情報」に掲載している。
<https://chotatsu.pref.hiroshima.lg.jp/>
 - ・ その他関連規格類

第2章 施工条件

第1節 用地

- 1 現場の復旧
原形復旧とする。

第2節 安全対策

- 1 交通誘導員
本工事では、作業期間中に交通誘導員3（人/日）を見込んでいる。

第3節 建設副産物

- 1 産業廃棄物の場外保管

当該工事により発生する産業廃棄物を事業場の外（建設工事現場以外の場所）において300m²以上の面積で保管する場合には、保管場所を所管する都道府県知事又は政令市長に事前の届出を行うこと。また、届出事項を変更する場合は事前に変更届を、保管をやめたときは30日以内に廃止届を提出すること。ただし、産業廃棄物処理業等の許可施設における保管は届出対象外とする。

第4節 その他

- 1 工所用機資材の仮置き
場所 受注者が責任をもって確保すること。
- 2 舗装計画
受注者は施工に先立ち、現地の縦横断測量を20m間隔で実施した後、計画図面の作成を行い発注者と協議を行うこと。
- 3 法定外の労災保険 の付保
 - 1 本工事において、受注者は法定外の労災保険に付さなければならない。
 - 2 受注者は、建設工事請負契約約款第54条（火災保険等）に基づき、法定外の労災保険の契約締結したときは、その証券又なこれに代わるものを速やかに監督職員に提示しなければならない。
 - 3 法定外の労災保険は、政府の労働災害補償保険とは別に上乘せ給付等を行うことを目的とするものであり、（公財）建設業福祉共済団、（一社）建設業労災互助会、全日本火災共済協同組合連合会、（一社）全国労働保険事務組合連合会又は保険会社との間で、労働者災害補償保険法に基づいて契約を締結しているものとする。

第5節 建設副産物

- 1 建設発生土（搬出）（建設発生土リサイクルプラント、建設発生土受入地又は建設発生土受入地（一時たい積））

当該工事により発生する建設発生土は、公の関与する埋立地、建設発生土処分先一覧表に掲載されている建設発生土リサイクルプラント、建設発生土受入地又は建設発生土受入地（一時たい積）のいずれかに搬出するものとする。
また、搬出先として、運搬費と受入費（平日の受入費用）の合計が最も経済的になる建設発生土リサイクルプラント、建設発生土受入地又は建設発生土受入地（一時たい積）を見込んでいる。したがって、正当な理由がある場合を除き残土処分に要する費用（単価）は変更しない。

なお、工事発注後に明らかになったやむを得ない事情により、建設発生土処分先一覧表に掲載されている建設発生土リサイクルプラント、建設発生土受入地又は建設発生土受入地（一時たい積）への搬出が困難となった場合は、発注者と受注者が協議するものとする。

2 産業廃棄物の場外保管

当該工事により発生する産業廃棄物を事業場の外（建設工事現場以外の場所）において300m²以上の面積で保管する場合には、保管場所を所管する都道府県知事又は政令市長に事前の届出を行うこと。また、届出事項を変更する場合は事前に変更届を、保管をやめたときは30日以内に廃止届を提出すること。ただし、産業廃棄物処理業等の許可施設における保管は届出対象外とする。

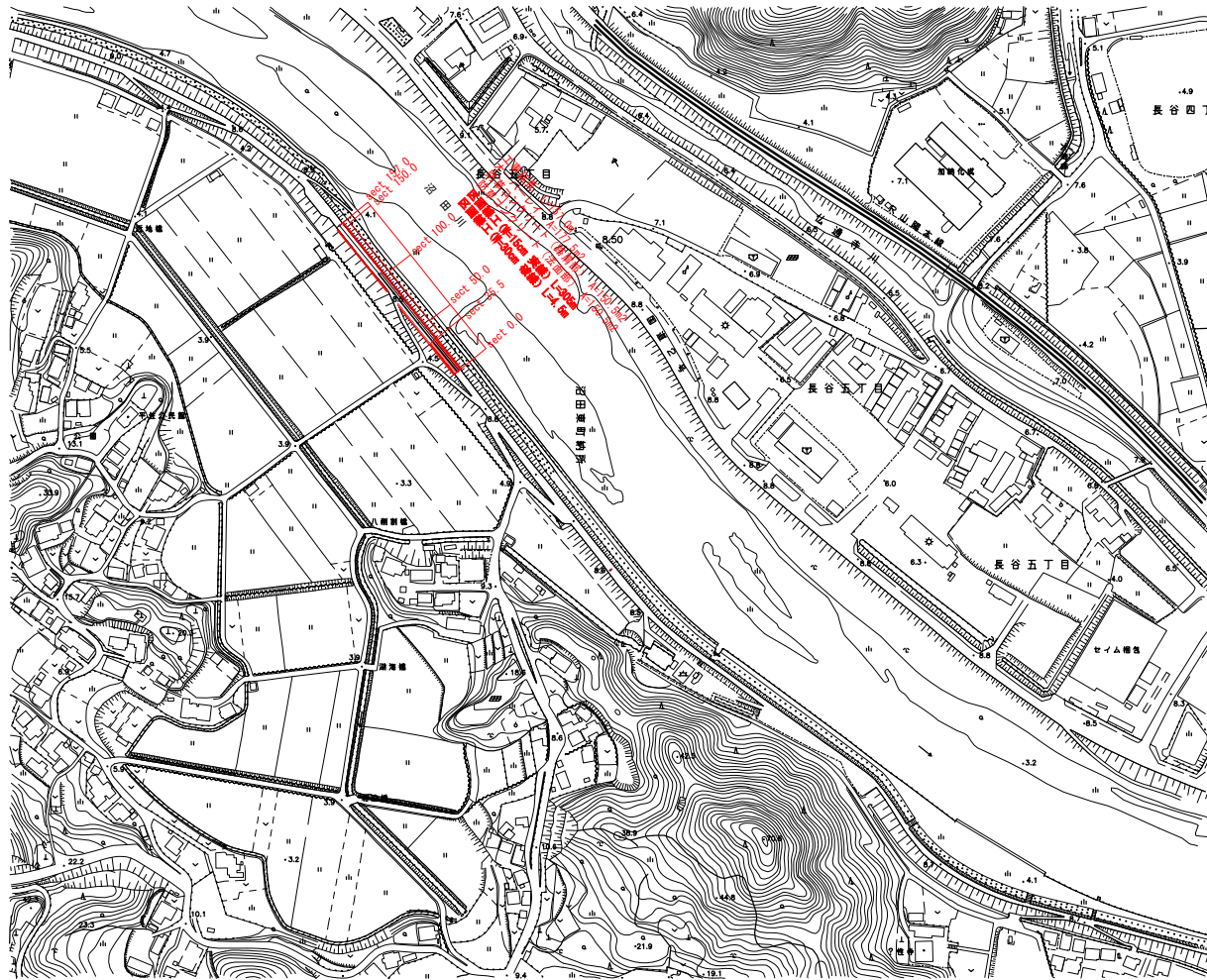
第3章 その他

本特記仕様書及び設計図書に明示していない事項または、その内容に疑義が生じた場合は、監督員の指示を受けること。

図面番号	1/1	縮尺	図示
工種	舗装補修工事		
種別	平面図		
路線名	市道沼田東町北部37号線		
工事箇所	三原市沼田東町納所		
三原市			

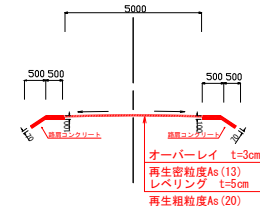
平面図

S-1 : 2000

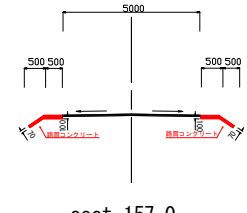


横断面図

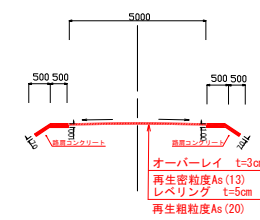
sect 0.0



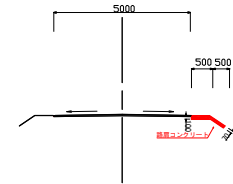
sect 150.0



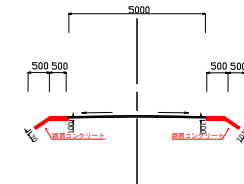
sect 35.5



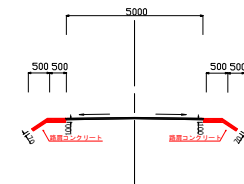
sect 157.0



sect 50.0



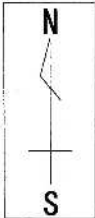
sect 100.0



参 考 资 料

— 舗装修繕工事(市道沼田東町北部37号線) —

位置図



工事数量総括表

費目・工種明細など	規格1・規格2	単位	数量	備考
本工事費				
舗装		式	1	レベル1
道路土工		式	1	レベル2
掘削工		式	1	レベル3
掘削	土砂	m3	30	レベル4
残土処理工		式	1	レベル3
防草コンクリート工		式	1	レベル2
防草コンクリート工	路肩部	式	1	レベル3
防草コンクリート工	法面部	式	1	レベル3
舗装工		式	1	レベル2
オーバーレイ工		式	1	レベル3
基層(車道・路肩部)	平均幅員1.4m以上3.0m以下	m2	89	レベル4
表層(車道・路肩部)	平均幅員3.0m超	m2	178	レベル4
区画線工		式	1	レベル2
区画線工		式	1	レベル3
溶融式区画線	実線_15cm	m	310	レベル4
溶融式区画線	実線_30cm	m	5	レベル4
仮設工		式	1	レベル2

工事数量総括表

費目・工種明細など	規格1・規格2	単位	数量	備考
交通管理工		式	1	レベル3
交通誘導警備員		式	1	レベル4
直接工事費				
準備費				
準備費		式	1	レベル2
準備費		式	1	レベル3
木根等処分費		式	1	レベル4
共通仮設費率分				
共通仮設費計				
純工事費				
現場管理費				
工事原価				
一般管理費率分				
一般管理費計				
工事価格				
消費税相当額				
工事費計				

総括情報表

変更回数 適用単価地区 単価適用日	0 59 三原市 00-03.06.01(0)	凡例 Co・・・コンクリート As・・・アスファルト DT・・・ダンプトラック BH・・・バックホウ CC・・・クローラクレーン TC・・・トラッククレーン RTC・・・ラフテレーンクレーン
諸経費体系	1 公共(一般)	
	当世代	前世代
工種 施工地域・工事場所区分 復興補正区分 週休補正区分 現場事務所等の貸与区分 ICT補正区分 冬期補正係数 緊急工事区分 前払金支出割合区分 契約保証区分	04 道路改良工事 04 一般交通影響有り(2) 00 補正なし 00 補正なし 00 補正なし 00 補正なし 00 補正なし 00 補正なし 00 通常工事 0% 00 補正無し 03 補正しない	
建設技能労働者や交通誘導員等の現場労働者にかかる経費として、労務費のほか各種経費（法定福利費の事業者負担額，労務管理費，安全訓練等に要する費用等）が必要であり，本積算ではこれらを現場管理費等の一部として率計上している。		

本工事費 内訳表

費目・工種・施工名称など	数量	単位	単価	金額	備考
本工事費					X1000
舗装					Y1E02 レベル1
道路土工	1	式			Y1E0201 レベル2
掘削工	1	式			Y1E020101 レベル3
掘削 土砂	1	式			Y1E02010101 レベル4
掘削 土砂 上記以外(小規模) 標準	30	m3			Y1E02010101 レベル4
残土処理工	30	m3			SPK20040001 00 単第0 -0001 表
土砂等運搬 土砂	1	式			Y1E020110 レベル3
土砂等運搬 土砂	30	m3			Y1E02011002 レベル4
土砂等運搬 小規模 土砂(岩塊・玉石混り土含む) DID区間無し 距離5.0km以下(4.0km超)	30	m3			SPK20040002 00 単第0 -0002 表

本工事費 内訳表

費目・工種・施工名称など	数量	単位	単価	金額	備考
残土等処分					Y1E02011003 レベル4
	30	m3			
【直接工事費に含まれる処分費等】					#0041
受入費 土砂					F9001 00
	30	m3			
防草コンクリート工					Y1E0202 レベル2
	1	式			
防草コンクリート工 路肩部					Y1E020109 レベル3
	1	式			
コンクリート打設工 防草コンクリート Co厚さ100mm 18-8-40BB					S1040011 00
	151	m2			単第0 -0003 表
防草コンクリート工 法面部					Y1E020109 レベル3
	1	式			
コンクリート打設工 防草コンクリート Co厚さ70mm 18-8-40BB					S1040011 00
	151	m2			単第0 -0004 表
舗装工					Y1E0204 レベル2
	1	式			

本工事費 内訳表

費目・工種・施工名称など	数量	単位	単価	金額	備考
オーバーレイ工					Y1E020404 レベル3
	1	式			
基層(車道・路肩部) 平均幅員1.4m以上3.0m以下					Y1E02040405 レベル4
	89	m2			
基層(車道・路肩部) 平均幅員1.4m以上3.0m以下 1層当り平均仕上厚50mm					SPK20040239 00
	89	m2			単第0 -0005 表
表層(車道・路肩部) 平均幅員3.0m超					Y1E02040409 レベル4
	178	m2			
表層(車道・路肩部) 平均幅員3.0m超 1層当り平均仕上厚30mm					SPK20040241 00
	178	m2			単第0 -0006 表
区画線工					Y1E0210 レベル2
	1	式			
区画線工					Y1E021001 レベル3
	1	式			
溶融式区画線 実線_15cm					Y1E02100101 レベル4
	310	m			
区画線設置(溶融式) 実線_15cm					SDT00001 00
	310	m			単第0 -0007 表

本工事費 内訳表

費目・工種・施工名称など	数量	単位	単価	金額	備考
溶融式区画線 実線_30cm	5	m			Y1E02100101 レベル4
区画線設置(溶融式) 破線_30cm	5	m			SDT00001 00 単第0 -0008 表
仮設工	1	式			Y1E0215 レベル2
交通管理工	1	式			Y1E021521 レベル3
交通誘導警備員	1	式			Y1E02152101 レベル4
交通誘導警備員B	21	人			R0369 00
** 直接工事費 ** #0020計=支給品等(材料),無償貸付					
準備費					Z0005
準備費	1	式			YZZ05 レベル2

本工事費 内訳表

費目・工種・施工名称など	数量	単位	単価	金額	備考
準備費					YZZ05001 レベル3
木根等処分費	1	式			YZZ05001001 レベル4
伐木・伐竹(伐木除根) 伐木(中)(10本/100m2以上50本/100m2未満)	300	m2			SPK20040175 00 単第0 -0009 表
集積(人力施工)(伐木除根)	300	m2			SPK20040179 00 単第0 -0010 表
積込み(人力施工)(伐木除根)	300	m2			SPK20040180 00 単第0 -0011 表
運搬(伐木除根) 人力施工 DID区間無し 距離9.5km以下(7.5km超)	300	m2			SPK20040181 00 単第0 -0012 表
【準備費に含まれる処分費等】					#0047
受入費 伐採木	10	m3			F9002 00
共通仮設費率分					Z0019

本工事費 内訳表

費目・工種・施工名称など	数量	単位	単価	金額	備考
計算情報..... 対象額..... 率.....					
** 共通仮設費計 **					
** 純工事費 **					
現場管理費 計算情報..... 対象額..... 率.....					
** 工事原価 **					
一般管理費率分 計算情報..... 対象額..... 率.....					前払補正率...
一般管理費計					
** 工事価格 **					
** 消費税相当額 ** 計算情報..... 対象額..... 率.....					

施工単価表

掘削

SPK20040001

単第0 -0001 表

土砂 上記以外(小規模)

標準

1

m3 当り

機械構成比: 30.52% 労務構成比:

58.07%

材料構成比: 11.41%

市場単価構成比: 0.00%

標準単価:

1,106.80000

代表機劣材規格(積算地区)	構成比	単価(積算地区)	代表機劣材規格(東京地区)	単価(東京地区)	備考
バックホウ(クローラ型) 標準型・排2 山積0.28/平積0.2m3	30.52%		バックホウ(クローラ型) 標準型・排2 山積0.28/平積0.2m3		MTPC00062 MTPT00062
運転手(特殊)	58.07%		運転手(特殊)		RTPC00006 RTPT00006
軽油 パトロール給油,2~4KL積載車給油	11.41%		軽油1.2号パトロール給油		TTPC00013 TTPT00013
積算単価			積算単価		EP001
A=1 土砂 F=7 標準			B=5 上記以外(小規模)		

施工単価表

土砂等運搬

SPK20040002

単第0 -0002 表

小規模 土砂(岩塊・玉石混り土含む)

DID区間無し 距離5.0km以下(4.0km超)

1

m3 当り

機械構成比: 26.28% 労務構成比:

61.34% 材料構成比: 12.38%

市場単価構成比: 0.00%

標準単価:

1,606.00000

代表機劣材規格(積算地区)	構成比	単価(積算地区)	代表機劣材規格(東京地区)	単価(東京地区)	備考
ダンプトラック[オンロード・ディーゼル] 4t積級 (タイヤ損耗費及び補修費(良好)を含む)	26.28%		ダンプトラック[オンロード・ディーゼル] 4t積級 (タイヤ損耗費及び補修費(良好)を含む)		MTPC00017T1 MTPT00017T1
運転手(一般)	61.34%		運転手(一般)		RTPC00007 RTPT00007
軽油 パトロール給油,2~4KL積載車給油	12.38%		軽油1.2号パトロール給油		TTPC00013 TTPT00013
積算単価			積算単価		EP001
A=2 小規模 C=1 土砂(岩塊・玉石混り土含む) F=24 距離5.0km以下(4.0km超)			B=5 バックホウ山積0.28m3(平積0.2m3) D=1 DID区間無し		

施工単価表

コンクリート打設工
防草コンクリート Co厚さ100mm

S1040011
18-8-40BB

単第0 -0003 表

100 m2 当り

名称・規格など	数量	単位	単価	金額	備考
土木一般世話役	1.000	人			
普通作業員	3.200	人			
レディーミクストコンクリート指定品 呼び強度18,スランプ8,粗骨材40 W/C(60%),種別(高炉)	12.100	m3			
諸雑費	3.0	%			#09
*** 合計 ***	100	m2			
*** 単位当たり ***	1	m2			
A=1 施工幅 1.0m以下 C=1 - F=100 コンクリート厚さ(mm)			B=2 施工高さ -1.0m以上1.0m以下 D=1 18-8-40BB G=1 -		

施工単価表

基層(車道・路肩部)
平均幅員1.4m以上3.0m以下

SPK20040239

単第0 -0005 表

1層当り平均仕上厚50mm

1

m2 当り

機械構成比: 2.12% 労務構成比:

16.24%

材料構成比: 81.64%

市場単価構成比: 0.00%

標準単価:

1,401.70000

代表機労材規格(積算地区)	構成比	単価(積算地区)	代表機労材規格(東京地区)	単価(東京地区)	備考
<賃>アスファルトフィニッシャ(ホイール型) 舗装幅1.4~3.0m 排出ガス対策型(第1,2次基準値)低騒音	1.42%		アスファルトフィニッシャ [ホイール型] 舗装幅1.4~3.0m		KTPC00059 KTPT00059
<賃>振動ローラ(搭乗・コンバインド式) 質量3~4t 排出ガス対策型(第1,2次基準値)低騒音	0.29%		振動ローラ(舗装用) [搭乗式コンバインド型] 質量3~4t		KTPC00009 KTPT00009
<賃>タイヤローラ 質量3~4t 排出ガス対策型(第1,2次基準値)低騒音	0.26%		タイヤローラ 質量3~4t		KTPC00057 KTPT00057
その他(機械)			その他(機械)		EK009
普通作業員	5.79%		普通作業員		RTPC00002 RTPT00002
特殊作業員	3.98%		特殊作業員		RTPC00001 RTPT00001
運転手(特殊)	3.92%		運転手(特殊)		RTPC00006 RTPT00006
土木一般世話役	1.35%		土木一般世話役		RTPC00009 RTPT00009
その他(労務)			その他(労務)		ER009

施工単価表

基層(車道・路肩部)
平均幅員1.4m以上3.0m以下

SPK20040239

単第0 -0005 表

1層当り平均仕上厚50mm

1

m2 当り

機械構成比: 2.12% 労務構成比:

16.24%

材料構成比: 81.64%

市場単価構成比: 0.00%

標準単価:

1,401.70000

代表機劣材規格(積算地区)	構成比	単価(積算地区)	代表機劣材規格(東京地区)	単価(東京地区)	備考
再生加熱アスファルト混合物 再生粗粒度(20)	78.54%		再生粗粒度As混合物(20) [標準数量]平均仕上り厚50mm		TTPC00023 TTPT00281
アスファルト乳剤(JISK2208) アスファルト乳剤(浸透用) PK-4タックコート用	2.80%		アスファルト乳剤(JISK2208) アスファルト乳剤(浸透用) PK-4タックコート用		TTPC00027 TTPT00027
軽油 パトロール給油,2~4KL積載車給油	0.28%		軽油1.2号パトロール給油		TTPC00013 TTPT00013
その他(材料)			その他(材料)		EZ009
積算単価			積算単価		E9999
A=3 平均幅員1.4m以上3.0m以下 C=8 再生粗粒度アスファルト混合物(20) G=1 - I=1 -(全ての費用)			B=50 1層当り平均仕上り厚(mm) E=1 PK-4 H=1 -		
【アスファルト混合物単価】 1層当り平均仕上り厚(mm)/1000*(アスファルト混合物単価(円)+各種割増合計値) 1層当り平均仕上り厚(mm):50.000(mm)					

施工単価表

頁0 -0015

表層(車道・路肩部)

SPK20040241

単第0 -0006 表

平均幅員3.0m超

1層当り平均仕上厚30mm

1

m2 当り

機械構成比: 1.64%

労務構成比:

10.16%

材料構成比:

88.20%

市場単価構成比:

0.00%

標準単価:

1,480.80000

代表機労材規格(積算地区)	構成比	単価(積算地区)	代表機労材規格(東京地区)	単価(東京地区)	備考
<賃>アスファルトフィニッシャ(ホイール型) 舗装幅2.3~6.0m 排出ガス対策型(第1,2次基準値)低騒音	1.05%		アスファルトフィニッシャ [ホイール型] 舗装幅2.3~6.0m		KTPC00060 KTPT00060
<賃>ロードローラ(マカダム) 質量10~12t 排出ガス対策型(第1,2次基準値)	0.17%		ロードローラ [マカダム]質量10t~12t		KTPC00047 KTPT00047
<賃>タイヤローラ 質量8~20t 排出ガス対策型(第1,2次基準値)低騒音	0.17%		タイヤローラ 質量8~20t		KTPC00007 KTPT00007
その他(機械)			その他(機械)		EK009
普通作業員	3.71%		普通作業員		RTPC00002 RTPT00002
特殊作業員	2.12%		特殊作業員		RTPC00001 RTPT00001
運転手(特殊)	2.07%		運転手(特殊)		RTPC00006 RTPT00006
土木一般世話役	0.71%		土木一般世話役		RTPC00009 RTPT00009
その他(労務)			その他(労務)		ER009

施工単価表

表層(車道・路肩部)

SPK20040241

単第0 -0006 表

平均幅員3.0m超

1層当り平均仕上厚30mm

1

m2 当り

機械構成比: 1.64% 労務構成比: 10.16%

材料構成比: 88.20%

市場単価構成比: 0.00%

標準単価:

1,480.80000

代表機劣材規格(積算地区)	構成比	単価(積算地区)	代表機劣材規格(東京地区)	単価(東京地区)	備考
再生加熱アスファルト混合物 再生密粒度(13)	84.96%		密粒度As混合物(20) [標準数量]平均仕上り厚50mm		TTPC00024 TTPT00284
アスファルト乳剤(JISK2208) アスファルト乳剤(浸透用) PK-4タックコート用	2.65%		アスファルト乳剤(JISK2208) アスファルト乳剤(浸透用) PK-4タックコート用		TTPC00027 TTPT00027
軽油 パトロール給油,2~4KL積載車給油	0.50%		軽油1.2号パトロール給油		TTPC00013 TTPT00013
その他(材料)			その他(材料)		EZ009
積算単価			積算単価		E9999
A=4 平均幅員3.0m超 C=7 再生密粒度アスファルト混合物(13) G=1 - I=1 -(全ての費用)			B=30 1層当り平均仕上り厚(mm) E=1 PK-4 H=1 -		
【アスファルト混合物単価】 1層当り平均仕上り厚(mm)/1000*(アスファルト混合物単価(円)+各種割増合計値) 1層当り平均仕上り厚(mm):30.000(mm)					

施工単価表

区画線設置(溶融式)

SDT00001

単第0 -0007 表

実線 15cm

1000 m 当り

名称・規格など	数量	単位	単価	金額	備考
昼間_溶融式(手動)【手間のみ】 実線_15cm 時間的制約なし	1,000.000	m			
トラフィックペイント(JISK5665_3種1号) 溶融型(紛体状)ガラスビーズ含有量15~18% 白	598.500	kg			
ガラスビーズ(JISR3301_1号) 粒度0.106~0.850mm	26.250	kg			
プライマー トラフィックペイント接着用	26.250	kg			
軽油 パトロール給油,2~4KL積載車給油	46.200	L			
諸雑費	1	式			
*** 合計 ***	1,000	m			
*** 単位当たり ***	1	m			
A=1 昼間施工 C=1 実線_15cm E=1 アスファルトに設置の場合 G=1 - I=1 -			B=1 白色 D=1 塗布厚t=1.5mm F=1 時間的制約なし H=1 - J=1 -(全ての費用)		

施工単価表

区画線設置(溶融式)

SDT00001

単第0 -0008 表

名称・規格など	数量	単位	単価	金額	備考
昼間_溶融式(手動)【手間のみ】 破線_30cm 時間的制約なし	1,000.000	m			
トラフィックペイント(JISK5665_3種1号) 溶融型(紛体状)ガラスビーズ含有量15~18% 白	1,186.500	kg			
ガラスビーズ(JISR3301_1号) 粒度0.106~0.850mm	52.500	kg			
プライマー トラフィックペイント接着用	52.500	kg			
軽油 パトロール給油,2~4KL積載車給油	84.000	L			
諸雑費	1	式			
*** 合計 ***	1,000	m			
*** 単位当たり ***	1	m			
A=1 昼間施工 C=7 破線_30cm E=1 アスファルトに設置の場合			B=1 白色 D=1 塗布厚t=1.5mm F=1 時間的制約なし		
G=1 - I=1 -			H=1 - J=1 -(全ての費用)		

施工単価表

伐木・伐竹(伐木除根)

SPK20040175

単第0 -0009 表

伐木(中)(10本/100m2以上50本/100m2未満)

1

m2 当り

機械構成比: 0.00% 労務構成比: 100.00%

材料構成比: 0.00%

市場単価構成比: 0.00%

標準単価:

105.29000

代表機労材規格(積算地区)	構成比	単価(積算地区)	代表機労材規格(東京地区)	単価(東京地区)	備考
特殊作業員	57.47%		特殊作業員		RTPC00001 RTPT00001
土木一般世話役	21.02%		土木一般世話役		RTPC00009 RTPT00009
普通作業員	12.42%		普通作業員		RTPC00002 RTPT00002
その他(労務)			その他(労務)		ER009
積算単価			積算単価		EP001
A=2 伐木(中)(10本/100m2以上50本/100m2未満)			B=1 -(全ての費用)		

施工単価表

運搬(伐木除根)

SPK20040181

単第0 -0012 表

人力施工

DID区間無し 距離9.5km以下(7.5km超)

1

m2 当り

機械構成比: 21.49% 労務構成比:

69.31% 材料構成比: 9.20%

市場単価構成比: 0.00%

標準単価:

8.69870

代表機劣材規格(積算地区)	構成比	単価(積算地区)	代表機劣材規格(東京地区)	単価(東京地区)	備考
ダンプトラック[オンロード・ディーゼル] 2t積級 (タイヤ損耗費及び補修費(良好)を含む)	21.49%		ダンプトラック[オンロード・ディーゼル] 2t積級 (タイヤ損耗費及び補修費(良好)を含む)		MTPC00016T1 MTPT00016T1
運転手(一般)	69.31%		運転手(一般)		RTPC00007 RTPT00007
軽油 パトロール給油,2~4KL積載車給油	9.20%		軽油1.2号パトロール給油		TTPC00013 TTPT00013
積算単価			積算単価		EP001
A=1 人力施工 D=27 距離9.5km以下(7.5km超)			C=1 DID区間無し E=1 -(全ての費用)		