

特記仕様書

第1章 総則

第1節 適用

- 1 本特記仕様書は、長谷排水機場燃料地下タンク改良工事（三原市長谷一丁目）に適用する。
- 2 本特記仕様書に記載のない事項については、次によるものとする。
 - ・土木工事共通仕様書（令和2年8月）広島県
 - ※広島県の調達情報のページ（<https://chotatsu.pref.hiroshima.lg.jp/>） - 「技術管理基準等」に掲載している。
 - ・その他関連規格類

第2節 現場の管理

請負者は、工事現場内において、監理技術者、主任技術者（下請を含む。）に工事名、工期、顔写真、所属会社名及び証明印の入った名札を着用するものとする。

第3節 検査

検査期間として工期の内7日間を見込んでいるので、受注者は、完成通知書を工期の終期日の7日前までに、監督職員に通知しなければならない（完成通知書の提出日は検査期間に含まない。）。

第4節 現場代理人の常駐義務の緩和

建設工事契約約款第10条第3項について、少なくとも次のいずれかに該当する場合には、同項の「現場代理人の工事現場における運営、取締り及び権限の行使に支障」がないものとする。

- 1 契約締結後、現場事務所の設置、資機材の搬入又は仮設工事等が開始されるまでの期間
- 2 契約約款第20条第1項又は第2項の規定により、工事の全部の施工を一時中止している期間
- 3 前2項に掲げる期間のほか、工事現場において作業等が行われていない期間
- 4 その他、特に発注者が認めた期間

第2章 施工条件

第1節 施工の範囲

本工事の請負施工範囲は、危険物の規制に関する規則に基づく腐食防止のための内面FRPライニングをし、それに伴う管轄消防本部等への申請手続きを行うものとする。

第2節 安全対策

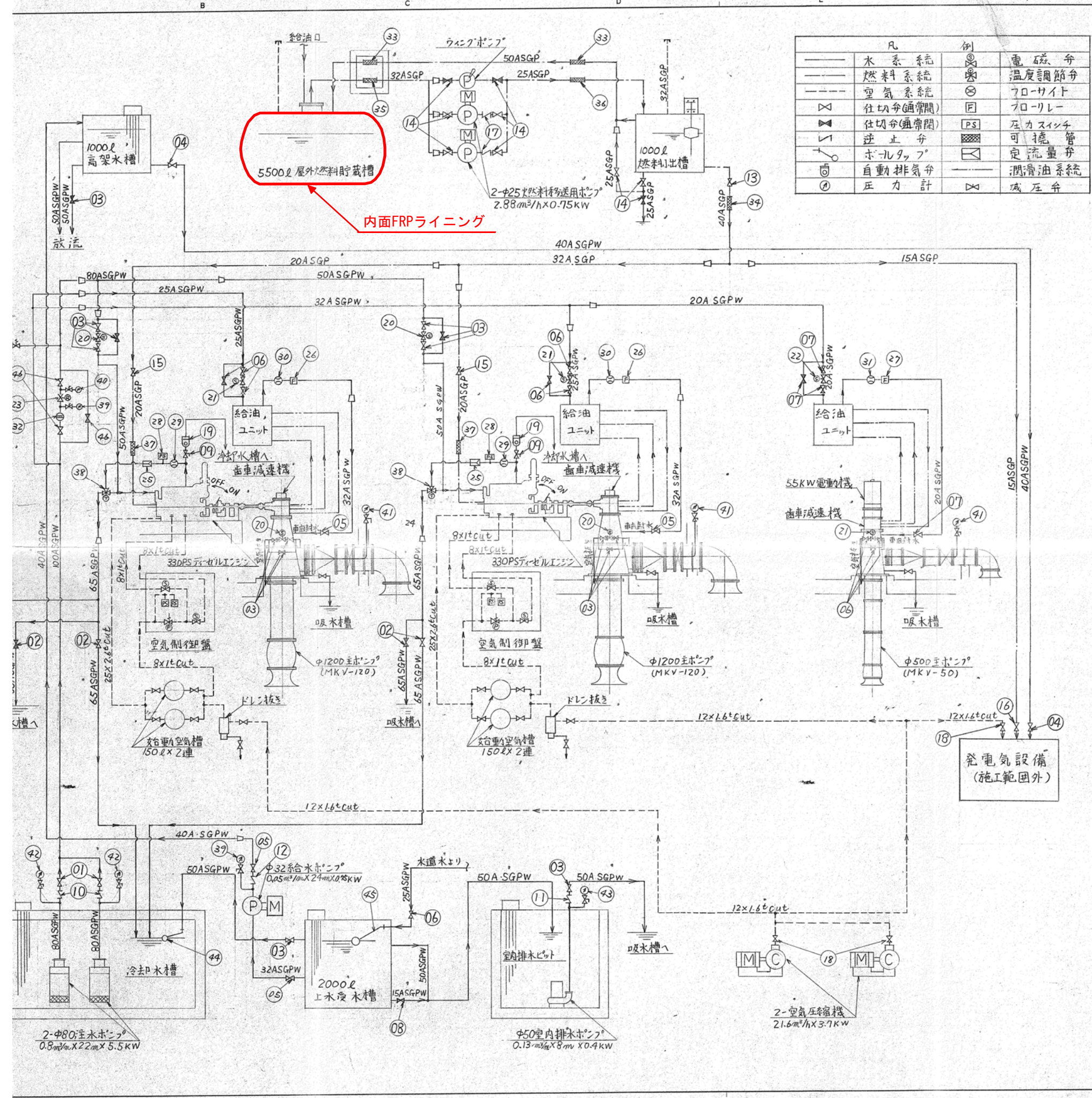
- 1 工事中の安全確保
建設機械施工安全技術指針は、国土交通省大臣官房技術調査課長及び国土交通省総合政策局建設施工企画課長通知（平成17年3月31日）を参考とすること。

第3章 その他

- 1 近接する地域住民に工事内容等を十分に周知したうえで、苦情やトラブルのないよう施工に努めること。
- 2 本特記仕様書及び設計図書に明示していない事項または、その内容に疑義が生じた場合は、監督員の指示を受けること。

工事数量総括表

費目・工種明細など	規格1・規格2	単 位	数量(前回)	数量(今回)	備 考
工事費					
ライニング工		式		1	レベル1
材料費		式		1	レベル2
直接材料費		式		1	レベル3
労務費		式		1	レベル2
塗装工		式		1	レベル3
直接経費		式		1	レベル2
直接経費		式		1	レベル3
直接工事費					
共通仮設費 (率分)					
共通仮設費計					
純工事費					
現場管理費					
間接工事費					
据付工事原価					
工事原価					
一般管理费率分					
一般管理費計					



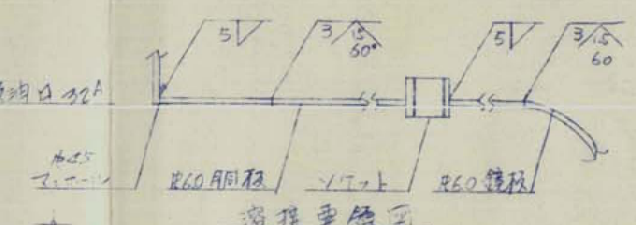
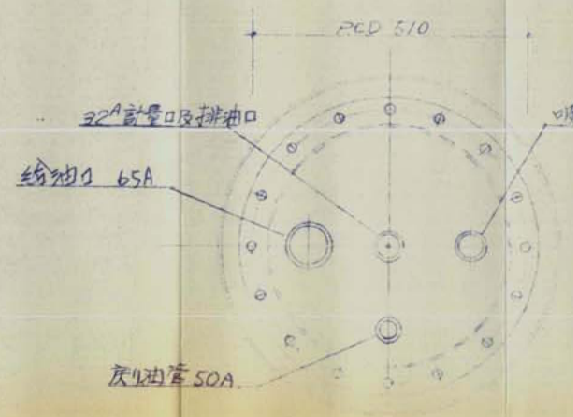
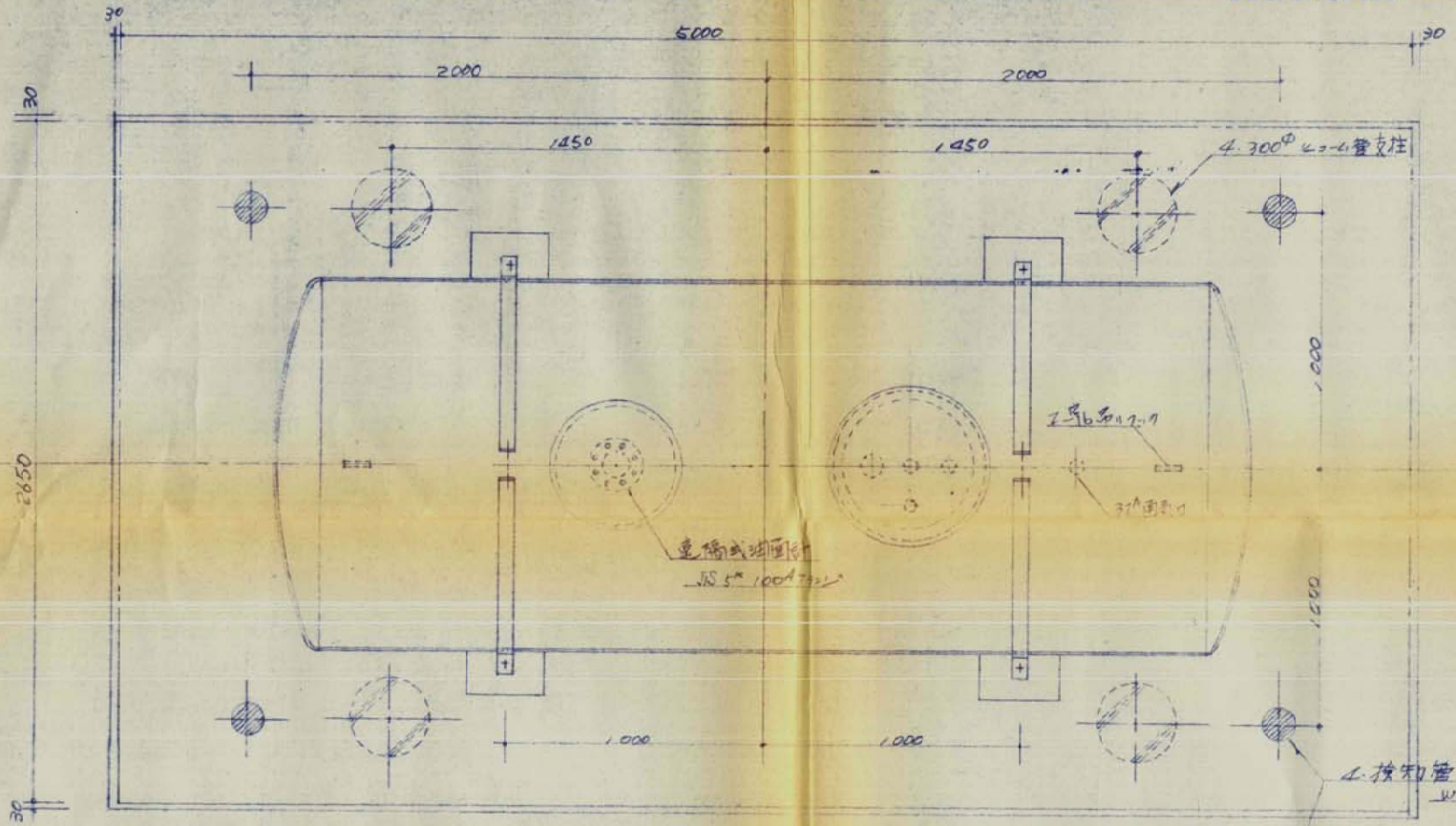
凡	例
水系統	電磁弁
燃料系統	温度調節弁
空気系統	フローサイト
仕切弁(通閉)	フローリレー
仕切弁(通閉)	圧力スイッチ
逆止弁	可撓管
ホールドアップ	定流量弁
自動排気弁	潤滑油系統
圧力計	減圧弁

注意事項

1. 配管は適宜分割しフランジ、ユニオン等に接続し分割組立に依り施工し配管します。
2. 必要に応じて配管サポートを設けます。
3. 系統別に色分け塗装を行ない、流水方向の矢印を入ります。
4. 主エンジン排気配管はSGP(黒)250Aとし屋外まで配管室内部は断熱材を巻きカラ-鉄板にて被覆します。(t=60mm)

品番	名称	材質	口径	寸法	備考
346	フランジ形仕切弁	FC	100	F-10K	
145	ホールドアップ	25	S		
144	ホールドアップ	50	S		
143	連成計	AU $\frac{1}{2}$ x 75 x 2kg $\frac{1}{2}$ /m \times 76cmHg			
242	連成計	AU $\frac{1}{2}$ x 75 x 1kg $\frac{1}{2}$ /m \times 76cmHg			
341	連成計	AT $\frac{1}{2}$ x 100 x 15m \times -10m			
140	連成計	AU $\frac{1}{2}$ x 75 x 2kg $\frac{1}{2}$ /m \times 76cmHg			
239	連成計	AU $\frac{1}{2}$ x 75 x 4kg $\frac{1}{2}$ /m \times 76cmHg			
238	温度弁	50	F-10K	ヤマー	
237	フレキシブルチューブ	SUS304	20	S	ヤマー
136			25	F-10K	職
135			32	F-10K	
134			40	F-10K	
233	フレキシブルチューブ	SUS304	50	F-10K	
132	ストレーナ	100	F-10K	職	
131	フローサイト				
230	フローサイト	25	S	P	
229	フローサイト	50	S	ヤマー	
228	圧力スイッチ	PT $\frac{1}{4}$	S	ヤマー	
127	フローリレー	20	S	職	
226	フローリレー	25	S		
225	定流量弁	65	F-10K		
124	リリーフ弁	50	F-10K		
123	減圧弁	100	F-10K		
122	電磁弁	20	F-10K		
321		25	F-10K		
220	電磁弁	50	F-10K	職	
219	自動排気弁	BC	25	S	ヤマー
318	フランジ形空気弁	SF45 525C	15	F-30K	職
217	ネジ込形逆止弁	25	S	ヤマー	
116	フランジ形仕切弁	FCMB	15	F-20K	職
215	フランジ形仕切弁	FCMB	20	F-20K	
914	フランジ形仕切弁	FCMB	25	F-20K	
113	フランジ形仕切弁	FCMB	40	F-20K	
112	ネジ込形逆止弁	BC	32	S	
111	フランジ形逆止弁	FC	50	F-10K	
210	フランジ形逆止弁	FC	80	F-10K	職
209	ネジ込形玉形弁	BC	25	S	LC
108	ネジ込形玉形弁	BC	15	S	LC
407	ネジ込形仕切弁	BC	20	S	職
106	ネジ込形仕切弁	BC	25	S	
405	ネジ込形仕切弁	BC	32	S	
204	ネジ込形仕切弁	BC	40	S	
403	フランジ形仕切弁	FC	50	F-10K	
402	フランジ形仕切弁	FC	65	F-10K	
201	フランジ形仕切弁	FC	80	F-10K	職

子番号	子番号	番号	名称	材料	口径	寸法	備考
			ポンプ	ポンプ			三原市経済部農林課
			ポンプ	ポンプ			城北かんがい排水改良工事
			尺度				小配管系統図
							F1-B225



容量計算式

$$V = \pi r^2 \left(L + \frac{L_1 + L_2}{3} \right)$$

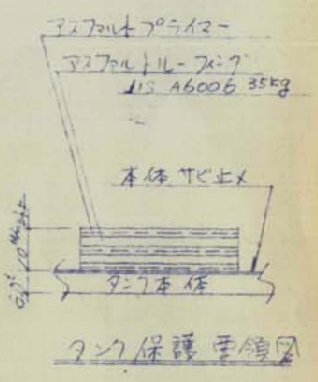
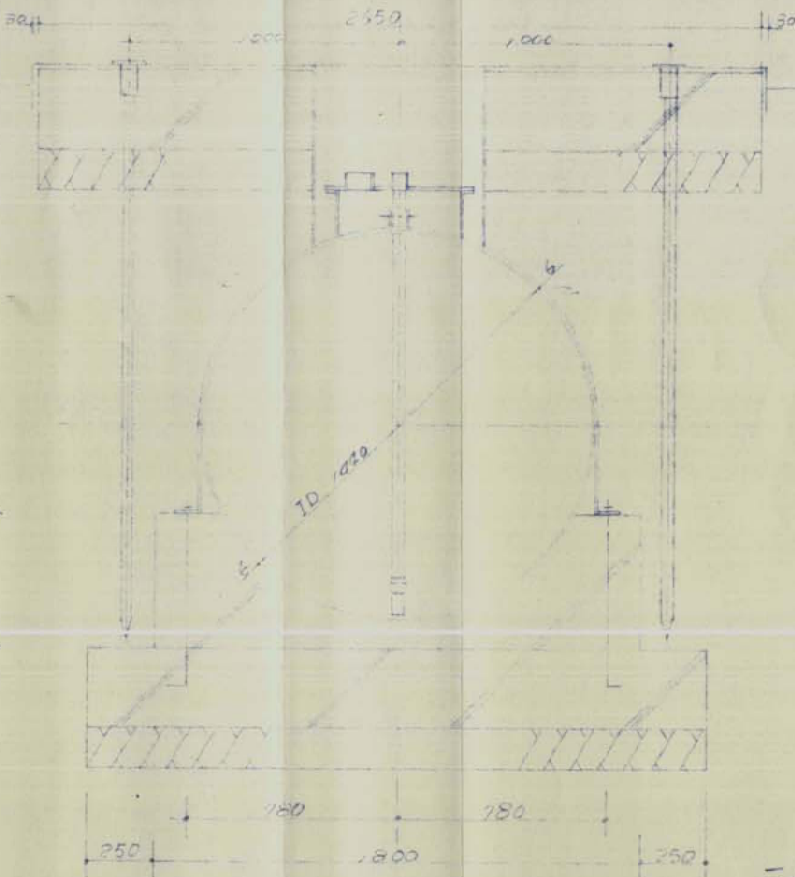
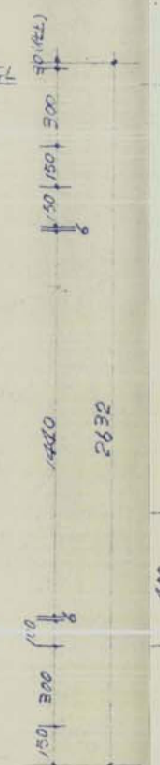
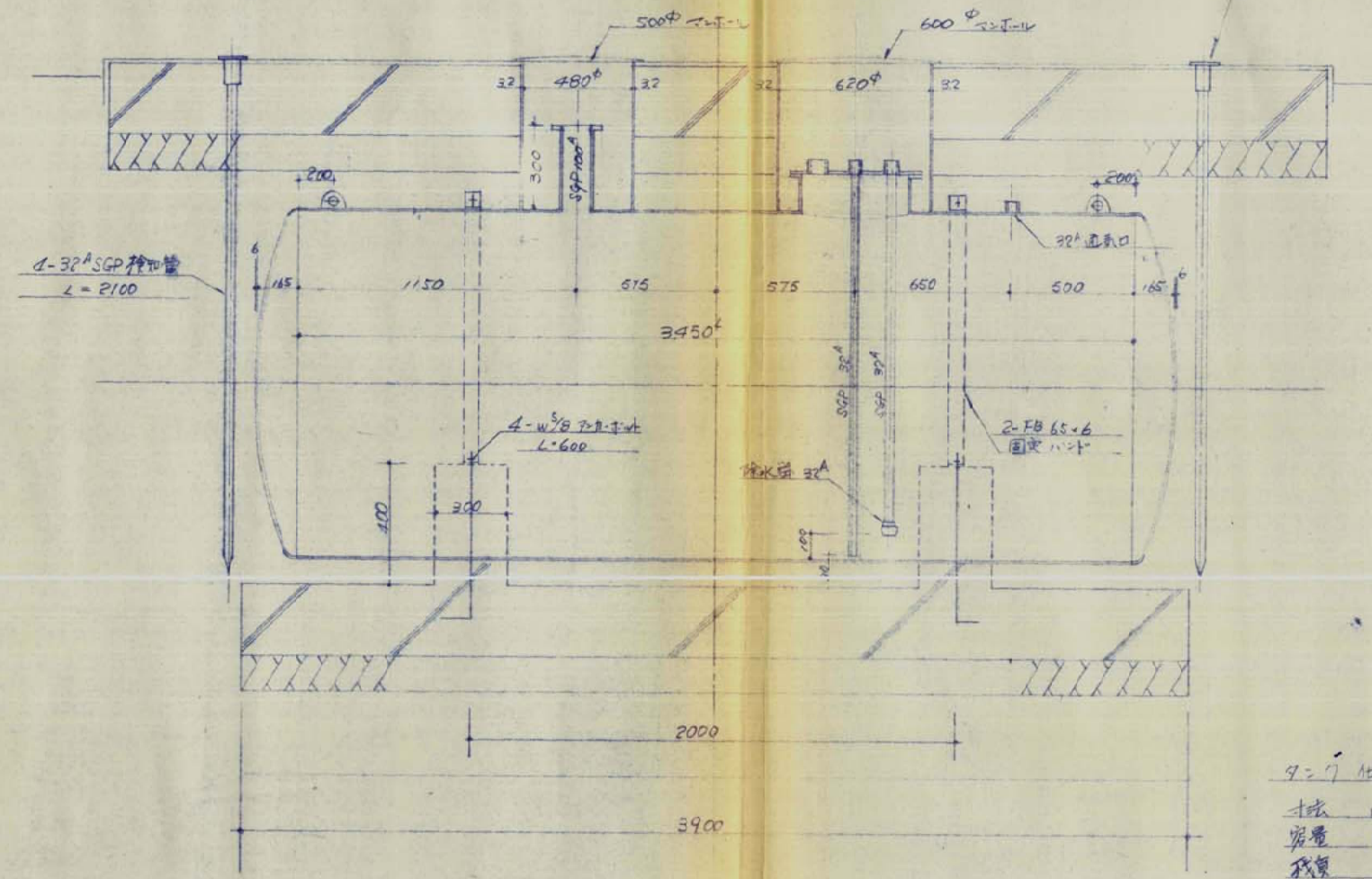
$$= \pi \times 0.7^2 \left(3.45 + \frac{0.165 + 0.165}{3} \right)$$

$$= 5.745 \text{ m}^3$$

$$\frac{5.745 - 5500}{5709} \times 100 = 5.17\%$$

∴ 容積係數 5.17% < 5.17%

5500 l



7-7仕様
寸法 1640⁺ × 3450⁺
容量 5500 l
材質 SS41 JIS G 3101
板厚 銅板 板厚 #60
2. 211-1 銅板 7-49 × 2000
4. 2. V 銅板 77-117 共

三原市

課長 MANAGER	主任 CHIEF	納入先 CUSTOMER	城北排機場 敬納	尺規 SCALE	1/10 1/10
主査 CHIEF	主査 DESIGNED	工事番号 WORK NO.	HZ-4045	品名 NAME	地下貯油槽
設計 DESIGN	製図 DRAWING				5.500 l 用板
Yanmar	E.V.				

YANMAR DIESEL ENGINE CO., LTD.

AR-1226-01

参 考 資 料

長谷排水機場燃料地下タンク改良工事
(三原市長谷一丁目)

総括情報表

変更回数 適用単価地区 単価適用日 諸経費体系	0 59 三原市 00-03.06.01(0) 3 施設		
工種 工事費端数区分 施工地域・工事場所区分 設計技術費区分	当世代 06 鋼製付属設備 01 千円未満切捨 00 補正なし 00 率分額計上なし	前世代	

工事費

内訳表

費目・工種・施工名称など	数	量	単	位	単	価	金	額	備	考
工事費										
ライニング工									レベル1	
材料費	1				式				レベル2	
直接材料費	1				式				レベル3	
プライマー	1				式				1	
塗料 不飽和ポリエステル樹脂	3				kg				1	
硬化剤 ポリエステル樹脂用	62				kg				1	
ガラスマット	0.6				kg				1	
補助材料費	28				kg					
	4				%					

工事費

内訳表

費目・工種・施工名称など	数	量	単 位	単 価	金 額	備 考
労務費						レベル2
塗装工	1		式			レベル3
開口蓋撤去据付 既設配管撤去据付含む	1		式			
残油処理工 残油抜き取り, 中和処理	1		式			
素地調整工 2種ケレン グラインダー処理	21		m2			00 単第 0 -0001号表
現場塗装工 プライマ処理	21		m2			00 単第 0 -0002号表
現場塗装工 膜圧2mm以上 3回塗り	63		m2			00 単第 0 -0003号表
直接経費	1		式			レベル2
直接経費	1		式			レベル3

工事費

内訳表

費目・工種・施工名称など	数 量	単 位	単 価	金 額	備 考
内部非破壊検査	1	式			
タンク漏洩検査 事前検査	1	式			
直接工事費					

工事費

内訳表

費目・工種・施工名称など	数	量	単 位	単 価	金 額	備 考
共通仮設費 (率分)						
共通仮設費計						
純工事費						
現場管理費						
間接工事費						
据付工事原価						
工事原価						
一般管理費率 分						
一般管理費計						

工事費

内訳表

工事価格計	費目・工種・施工名称など	数 量	単 位	単 価	金 額	備 考
消費税相当額計						
工事費計						

工事数量総括表

費目・工種明細など	規格1・規格2	単 位	数量(前回)	数量(今回)	備 考
工事費					
ライニング工		式		1	レベル1
材料費		式		1	レベル2
直接材料費		式		1	レベル3
労務費		式		1	レベル2
塗装工		式		1	レベル3
直接経費		式		1	レベル2
直接経費		式		1	レベル3
直接工事費					
共通仮設費 (率分)					
共通仮設費計					
純工事費					
現場管理費					
間接工事費					
据付工事原価					
工事原価					
一般管理费率分					
一般管理費計					

位置図

