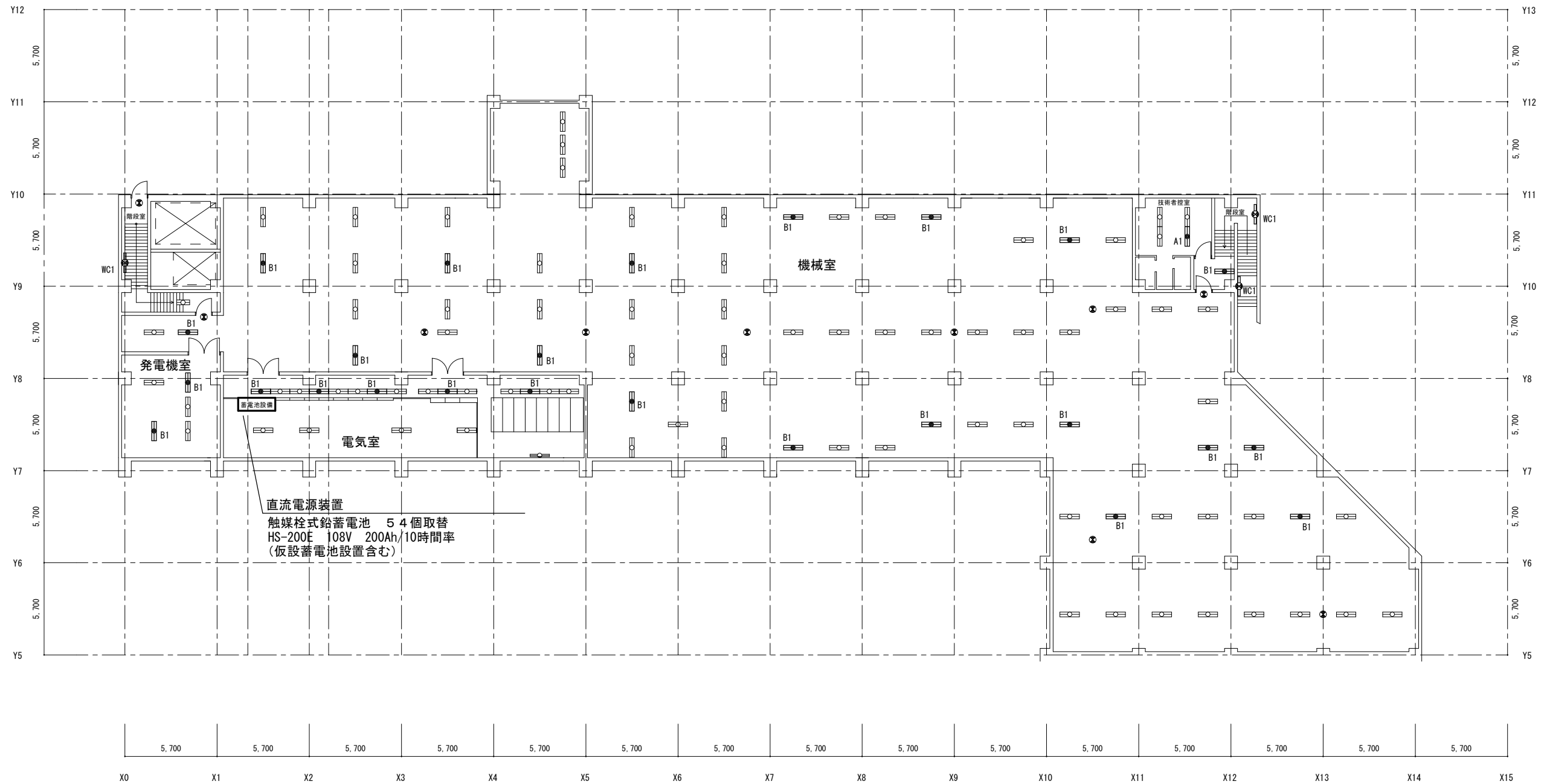


# 工事仕様書

工事名称	リージョンプラザ非常用照明改修工事
工事場所	三原市円一町二丁目
工事内容	次のとおり、リージョンプラザ内の非常照明及び蓄電池等の取替をおこなう。 (1)地下 非常灯:29台 非常灯用電源別置型鉛蓄電池:54個 (2)1階 非常灯:78台 (3)2階 非常灯:91台 非常灯用バッテリー:10個 足元灯:27台 (4)3階 非常灯:33台 (5)南館 非常灯:9台 非常灯用バッテリー:18個
準 則	公共建築工事標準仕様書(電気設備工事編)(国土交通省大臣官房官庁営繕部監修)平成31年版に基づき施工する。
関係法令等	本工事については、次の関係法令その他の規定等に基づき施工すること。 ・建築基準法, 同施行令, 同施行規則 ・消防法, 同施行令 ・建設業法, 同施行令, 同施行規則 ・廃棄物の処理及び清掃に関する法律, 同法施行令, 同法施行規則 ・労働安全衛生法, 同法施行令, 同法施行規則 ・建設工事公衆災害防止対策要綱 ・大気汚染防止法, 石綿障害予防規則 ・振動規制法 ・土壌汚染対策法 ・その他関係法令
疑義変更	本設計図書は、設計の概要を示すものであり、詳細部等について技術的必要事項は明記なくとも完全に施工すること。 施工に際して疑義を生じた場合、または軽微な変更を必要とする場合には、速やかに協議し、監督員の指示により施工すること。ただし、これらに於いて請負金額の増減はなきものとする。
提出書類	施工に先立ち、工事工程表、仮設計画図及び監督員の指示する書類を提出し、監督員の承認を受けること。商品名及び製造者名が記載された材料については、当該商品又は同等品を使用するものとし、同等品を使用する場合は、監督員の承諾を受けるものとする。また、設計図書に定める品質及び性能を有することの証明となる資料を提出して監督員の承諾を受けるものとする。
工 期	本工事は請負契約締結の後、令和3年11月30日をもって工期とする。このうち検査期間として13日間を見込んでいる。
留 意 点	・入札に先立ち現地調査を十分に行い、質疑がある場合は入札前に確認すること。 ・本工事は居ながら工事を基本とし、必要に応じて利用者等の通路の制限を行う。ただし、事前に施設管理者等へ説明を行い、承諾を得るものとする。 ・施設の所有物に養生や移動を行う場合は、事前に施設管理者に連絡すること。

- 施工箇所周囲の備品、機器等については、粉塵対策として養生及び清掃等を確実に行うこと。
- 工事期間中は付近の交通の安全を図ると共に、必要に応じて誘導員を常時配置し、危険防止に努めること。
- 工事中に粉じんの発生が予想される工種については、粉じん抑制等、周辺環境対策のため散水を確実に行うこと。
- 第三者災害防止及び飛散防止対策のため、必要に応じて監督員の指示する範囲に、バリケード等を設置すること。
- 石綿含有建材の調査について、工事着手前までに書面及び目視調査を、一般建築物石綿含有建材調査者、特定建築物石綿含有建材調査者、またはこれらの者と同等以上の能力を有すると認められる者が行うこと。
- また、含有建材の調査結果を工事着手前までに発注者に対し説明を行うこと。
- その他石綿の飛散防止等については、改正大気汚染防止法及び施行令(令和3年4月1日施行)に基づくこと。
- 本敷地内の別途工事及び近隣で行われる工事について、取り合い工事及び工程等の調整を行うこと。
- 官公庁その他への手続きは、受注者の負担により遅滞なく行うこと。
- 工事に伴い各種申請手数料等が発生した場合は受注者の負担とする。
- 周辺道路については常時、監視を行い、工事車両等により汚損させた場合は、速やかに清掃及び補修を行なうこと。
- 台風や豪雨など自然災害の発生が予測される場合は、必要な対策を施すこと。また、現場巡視と災害防止対策を必要に応じて行うこと。
- 受注者事務所、休憩所及び便所等は関係法令に従って設けること。
- 工事に係る電気、水道及び下水道料金等は受注者の負担とする。
- 本工事の外注資材、労務等の調達については、極力、市内に主たる営業所を有する業者に発注すること。困難な場合は、あらかじめ、理由を添えて発注者の承認を受けること。
- 行政機関の休日に関する法律(昭和63年法律第91号)に定める行政機関の休日に工事の施工を行わない。ただし、あらかじめ監督職員の承諾を受けた場合は、この限りではない。





階段室
WC1
1

発電機室
B1
2

電気室
B1
5

機械室
B1
17

技術者控室
A1
1

階段室
WC1
2
B1
1



三原市役所

三原市港町3丁目5番1号 TEL(0848)64-2111

課長	係長	設計	校閲	日付
				..
				..

備考

工事名

リージョンプラザ非常用照明改修工事  
設計図

図面名称

地下1階平面図

縮尺

1/200

図面番号

E-02

校の内

号図

本図面は、A2をA3(70.7%)に縮小しています。

荷解室	
B1	2

展示ホール	
C1	13

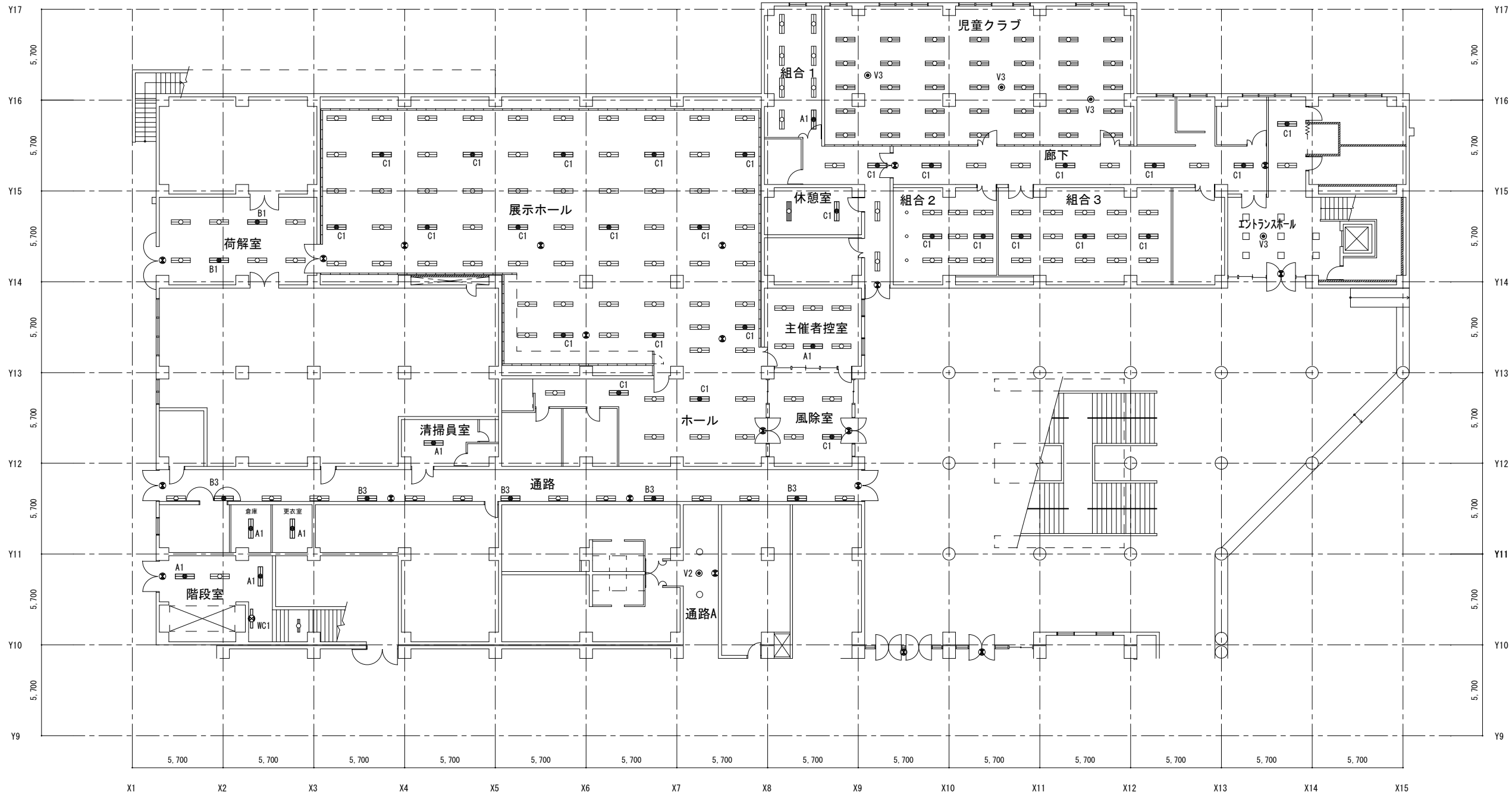
組合 1	
A1	1

休憩室	
C1	1

児童クラブ	
V3	3

廊下	
C1	5

エントランスホール	
V3	1
C1	1



階段室	
A1	2
WC1	1

倉庫	
A1	1

清掃員控室	
A1	1

通路	
B3	5

ホール	
C1	2

主催者控室	
A1	1

組合 2	
C1	2

組合 3	
C1	3

更衣室	
A1	1

通路A	
V2	1

風除室	
C1	1



三原市役所  
三原市港町3丁目5番1号 TEL(0848)64-2111

課長	係長	設計	校閲

日付	

備考	

工事名	リージョンプラザ非常用照明改修工事 設計図
-----	--------------------------

図面名称	1階平面図(1)
------	----------

縮尺	1/200
----	-------

図面番号	E-03
------	------

校の内  
号図

本図面は、A2をA3(70.7%)に縮小しています。

審判室
A1 1

通路B
V2 7

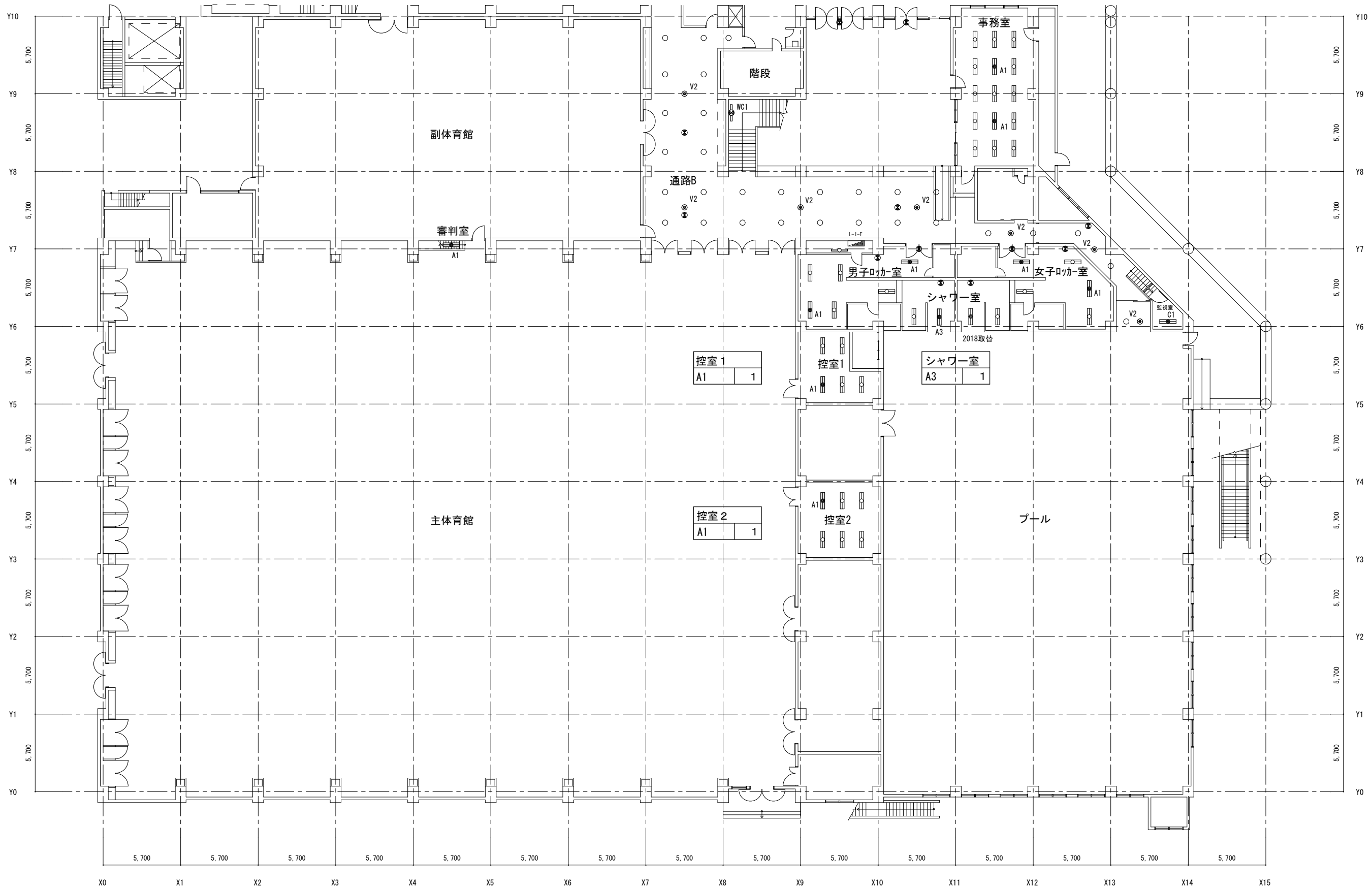
階段
WC1 1

男子ロッカ-室
A1 2

事務室
A1 2

女子ロッカ-室
A1 2

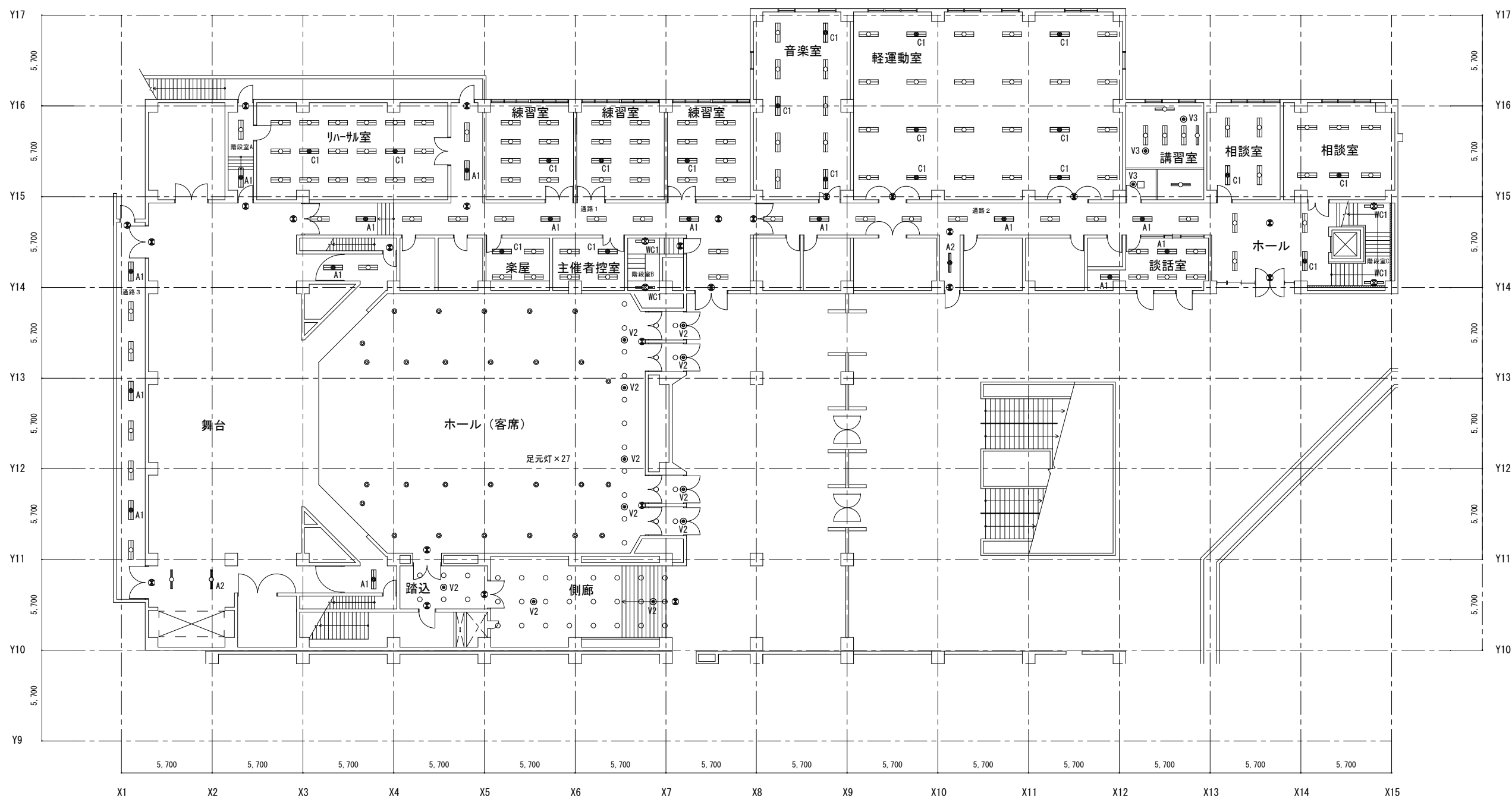
監視室
C1 1



課長	係長	設計	校閲	日付	備考

本図面は、A2をA3(70.7%)に縮小しています。

練習室 C1 3	通路1 A1 4	講習室 V3 3	相談室 C1 1	相談室 C1 1
階段室A A1 1	リハ-ル室 C1 2	楽屋 C1 1	主催者控室 C1 1	階段室B WC1 2
		音楽室 C1 3	軽運動室 C1 6	通路2 A1 3 A2 1
		談話室 A1 2	ホール C1 1	階段室C WC1 2



通路3 A1 3	舞台 A1 2 A2 1	ホール(客席) 足元灯 27 V2 8	踏込 V2 1	側廊 V2 2
-------------	--------------------	---------------------------	------------	------------



三原市役所  
三原市港町3丁目5番1号 TEL(0848)64-2111

課長	係長	設計	校閲	日付	備考

工事名

リージョンプラザ非常用照明改修工事  
設計図

図面名称

2階平面図(1)

縮尺

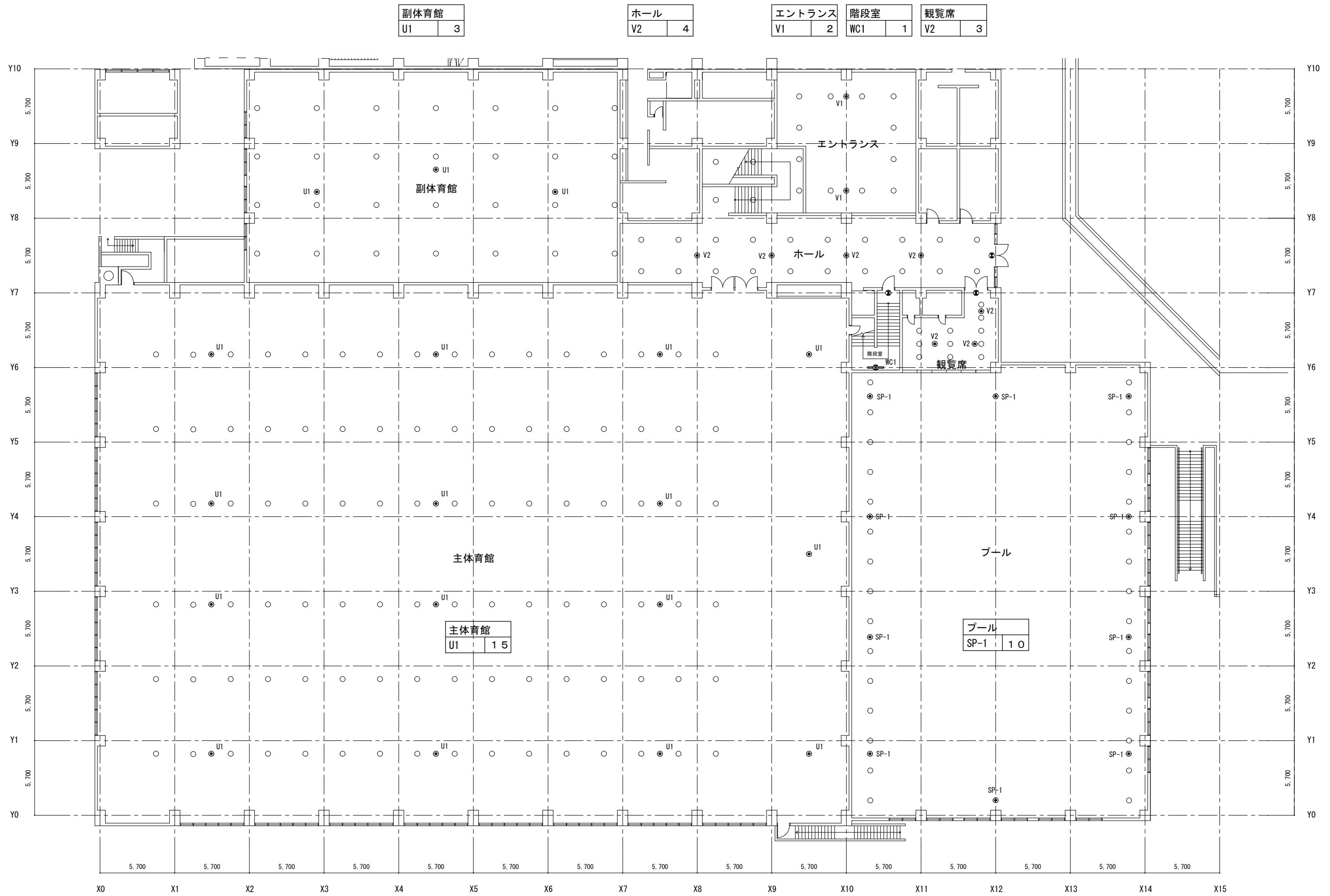
1/200

図面番号

E-05

校の内  
号図

本図面は、A2をA3(70.7%)に縮小しています。



三原市役所

三原市港町3丁目5番1号 TEL(0848)64-2111

課長	係長	設計	校閲	日付	備考

工事名

リージョンプラザ非常用照明改修工事  
設計図

図面名称

2階平面図(2)

縮尺

1/200

図面番号

E-06

校の内

号図

本図面は、A2をA3(70.7%)に縮小しています。



袖舞台上部	
B1	2

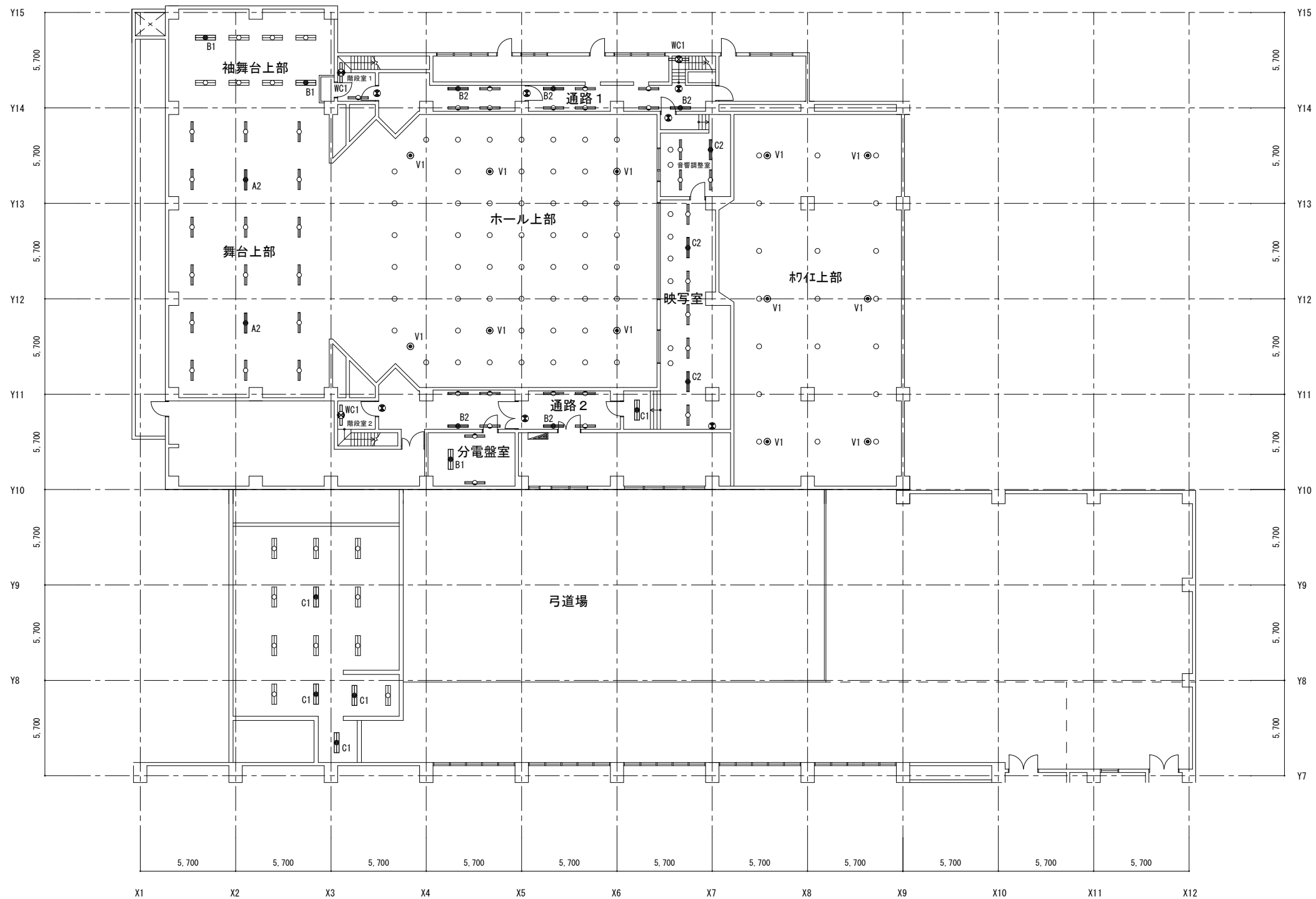
通路 1	
B2	3
WC1	1

舞台上部	
A2	2

階段室 1	
WC1	1

ホール上部	
V1	6

音響調整室	
C2	1



弓道場	
C1	4

階段室 2	
WC1	1

分電盤室	
B1	1

通路 2	
B2	2

映写室	
C1	1
C2	2

和仕上部	
V1	6



三原市役所

三原市港町3丁目5番1号 TEL(0848)64-2111

課長	係長	設計	校閲	日付	備考

工事名

リージョンプラザ非常用照明改修工事  
設計図

図面名称

3階平面図

縮尺

1/200

図面番号

E-07

校の内

号図

本図面は、A2をA3(70.7%)に縮小しています。

第1スタジオ	
V3	1

総合監視室	C1	2
-------	----	---

会議室	C1	2
-----	----	---

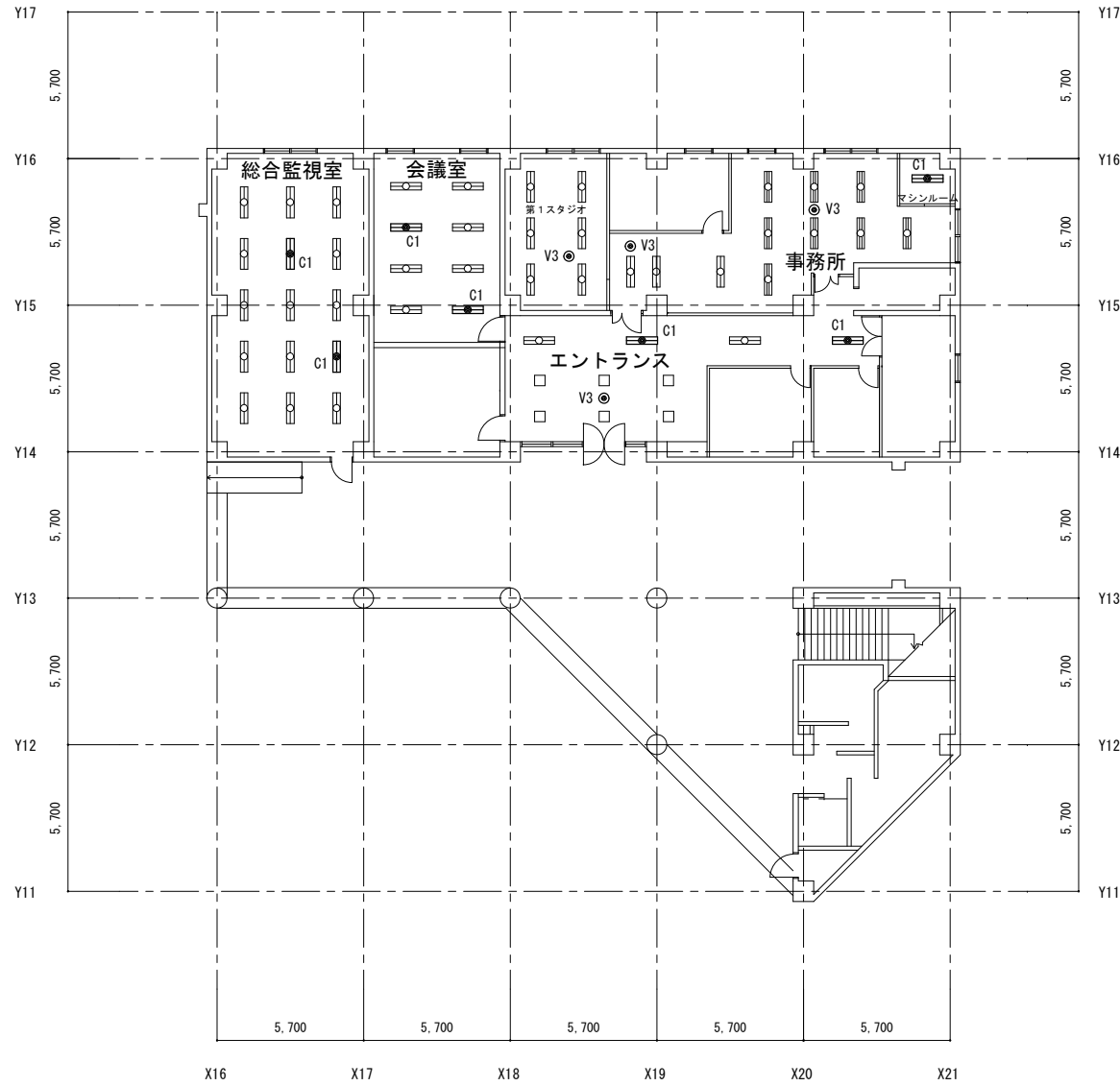
エントランス	C1	2
	V3	1

事務所	V3	2
-----	----	---

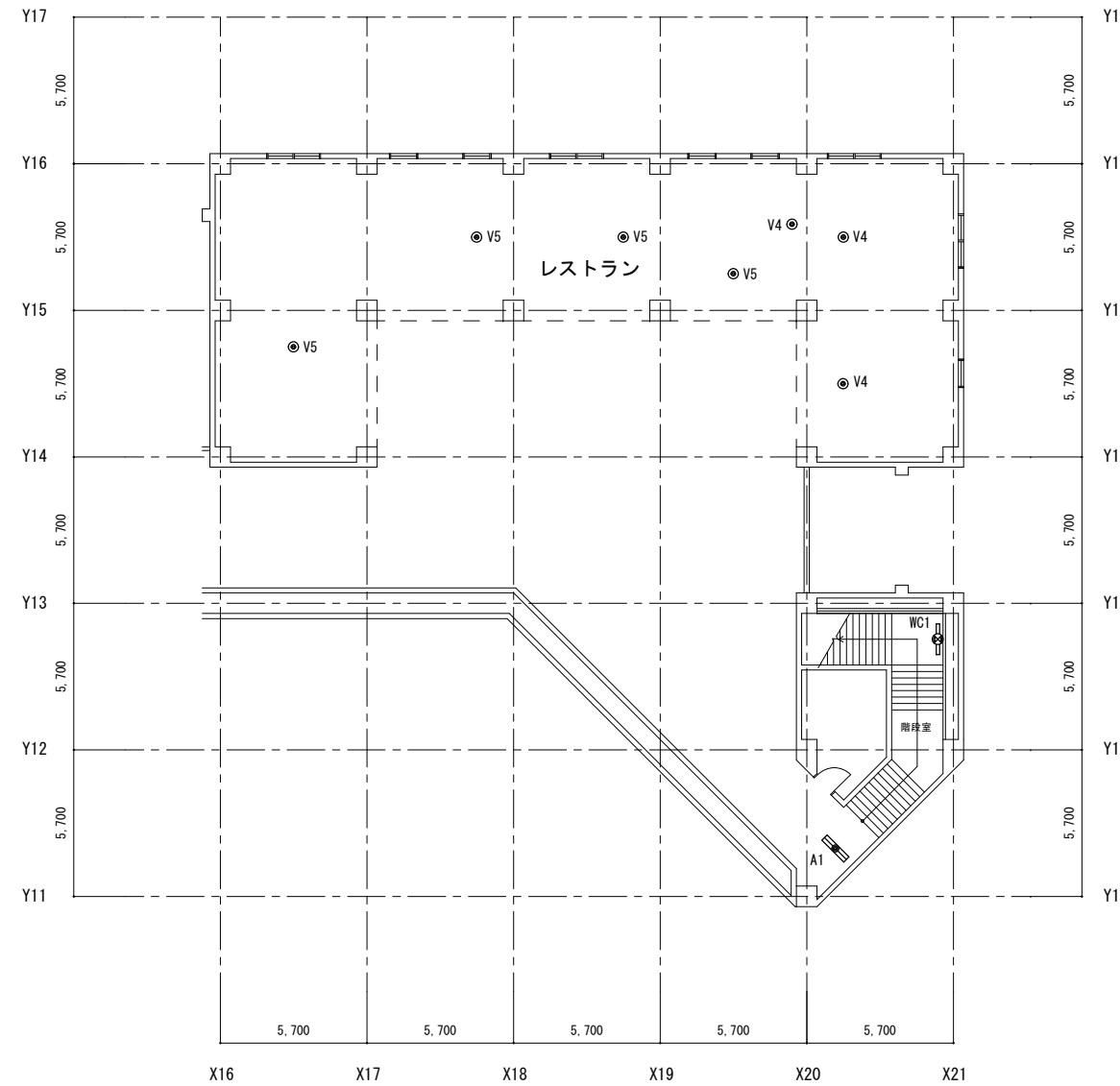
マシンルーム	C1	1
--------	----	---

レストラン	V4	3
	V5	4

階段室	A1	1
	WC1	1



1階平面図



2階平面図



三原市役所

三原市港町3丁目5番1号 TEL(0848)64-2111

課長	係長	設計	校閲	日付	備考

工事名 リージョンプラザ非常用照明改修工事  
設計図

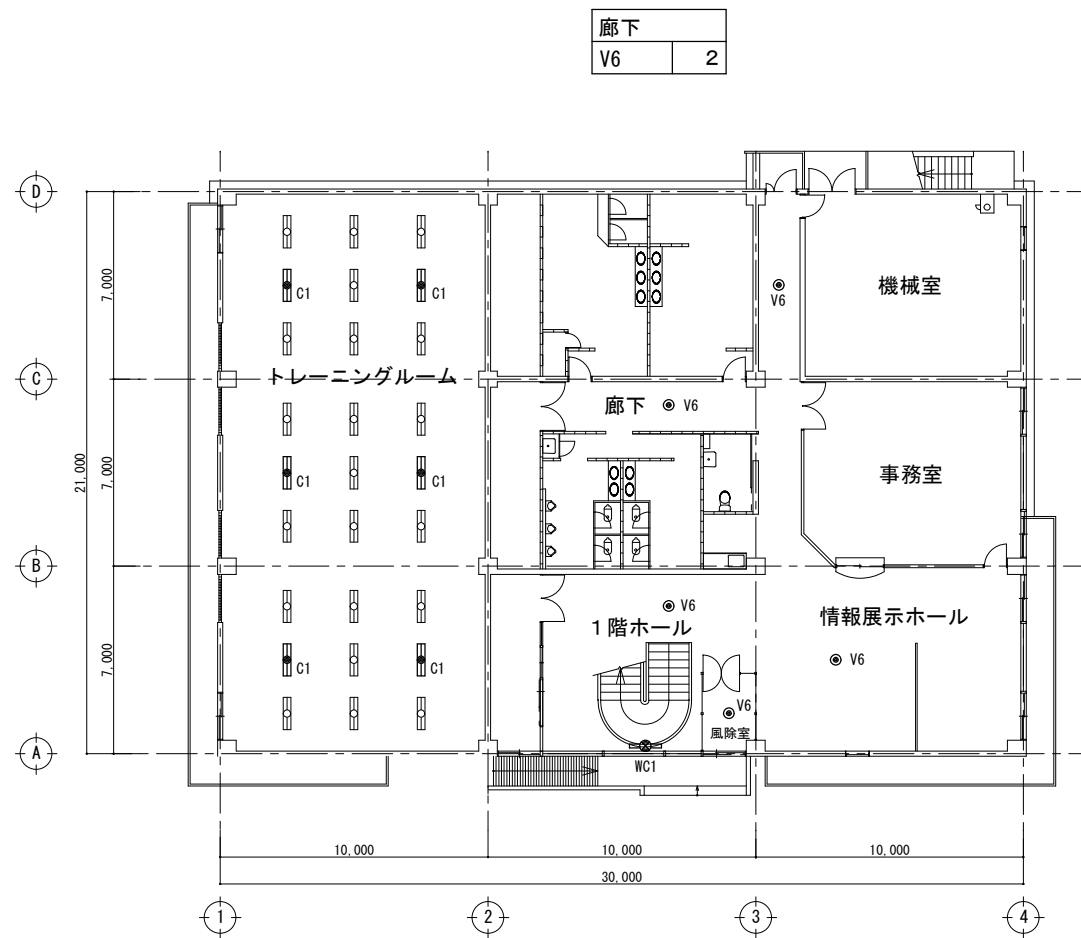
図面名称 1, 2階平面図

縮尺 1/200

図面番号

校の内 E-08  
号図

本図面は、A2をA3(70.7%)に縮小しています。



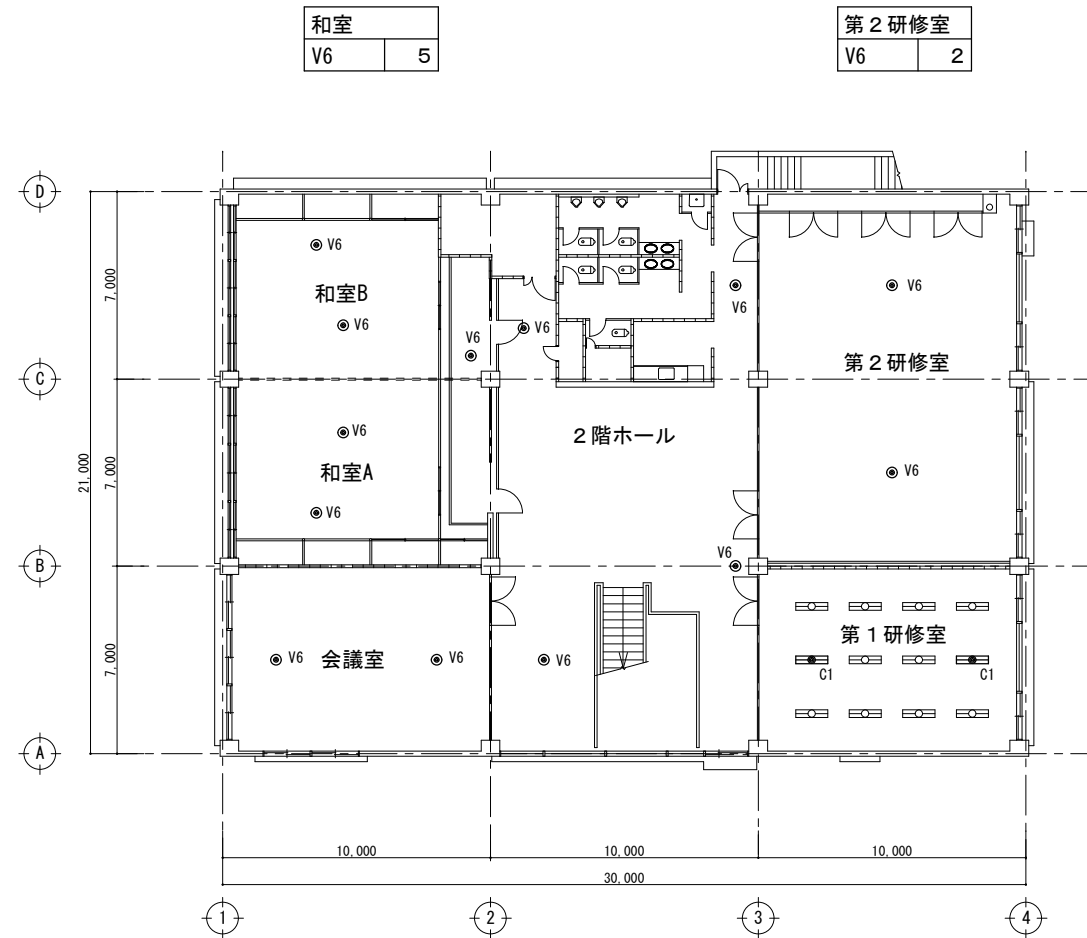
トレーニングルーム
C1
6

1階ホール
V6
1
WC1
1

風除室
V6
1

情報展示ホール
V6
1

南館 1階平面図



会議室
V6
2

2階ホール
V6
4

第1研修室
C1
2

南館 1階平面図



三原市役所  
三原市港町3丁目5番1号 TEL(0848)64-2111

課長	係長	設計	校閲	日付	備考
				..	
				..	

工事名

リージョンプラザ非常用照明改修工事  
設計図

図面名称

南館平面図

縮尺

1/200

図面番号

E-09

校の内

号図

本図面は、A2をA3(70.7%)に縮小しています。

# 参 考 数 量 計 算 書

工 事 名 称

リージョンプラザ非常用照明改修工事

[工事概要]

三原市円一町二丁目

用途, 構造, 面積	
工 事 範 囲	一 式
別 途 工 事	なし
工 期	契約締結日の翌日から 令和3年11月30日までを工期とする.
一 般 事 項	

《工事予算内訳》

設計金額 ￥

(税込み)

〈内 訳〉

区 分	金 額	摘 要
工 事 価 格		
消 費 税 額		
設 計 金 額		





電気設備工事 種目別内訳

名 称	数 量	単 位	金 額	備 考
1階	1	式		
2階	1	式		
3階	1	式		
地下	1	式		
南館	1	式		
計				













電気設備工事 細目別内訳

1階		照明				
名称	摘要	数量	単位	単価	金額	備考
LED非常灯40形 A1	H f 3 2 2灯 逆富士 相当	16	個			代価表 0003
LED非常灯防湿・防雨形40形 A3	H f 3 2 2灯 逆富士 防雨型相当	1	個			代価表 0005
LED非常灯40形反射笠付 B1	H f 3 2 2灯 反射笠付 相当	2	個			代価表 0006
LED非常灯40形 B3	H f 3 2 2灯 相当	5	個			代価表 0008
LED非常灯40形下面開放 C1	H f 3 2 2灯 埋込 相当	29	個			代価表 0009
LED階段灯薄型 WC1	H f 3 2 1灯 露出 相当	2	個			代価表 0011
LED非常灯電源別置形 V2	φ100 埋込 低天井用	8	個			代価表 0015
LED非常灯 V3～V5	φ200～φ100 埋込 低天井用	4	個			代価表 0016
蛍光灯 撤去	H f 3 2 2灯 露出	24	個			代価表 0018
蛍光灯 撤去	H f 3 2 2灯 埋込	29	個			代価表 0020
蛍光灯 撤去	H f 3 2 1灯 露出	2	個			代価表 0019
非常照明 撤去	埋込	12	個			代価表 0022
リモコン		1	個			代価表 0026
LED非常灯40形下面開放 C1	H f 3 2 2灯 埋込 相当	7	個			代価表 0009
LED非常灯 V3～V5	φ200～φ100 埋込 低天井用	4	個			代価表 0016



電気設備工事 細目別内訳

2階		照明				
名称	摘要	数量	単位	単価	金額	備考
LED非常灯40形 A1	H f 3 2 2灯 逆富士 相当	15	個			代価表 0003
LED非常灯40形 A2	H f 3 2 1灯 逆富士 相当	2	個			代価表 0004
LED非常灯40形下面開放 C1	H f 3 2 2灯 埋込 相当	19	個			代価表 0009
LED階段灯薄型 WC1	H f 3 2 1灯 露出 相当	5	個			代価表 0011
非常照明 バッテリ交換 SP-1	防湿型	10	個			代価表 0012
LED非常灯電源別置形 U1	直付型高照度 中・特高天井用	18	個			代価表 0013
LED非常灯電源別置形 V1	φ100 埋込 中・特高天井用	2	個			代価表 0014
LED非常灯電源別置形 V2	φ100 埋込 低天井用	18	個			代価表 0015
LED非常灯 V3～V5	φ200～φ100 埋込 低天井用	3	個			代価表 0016
LED足元灯	客席誘導灯 電源別置型	27	個			代価表 0024
蛍光灯 撤去	H f 3 2 2灯 露出	15	個			代価表 0018
蛍光灯 撤去	H f 3 2 1灯 露出	7	個			代価表 0019
蛍光灯 撤去	H f 3 2 2灯 埋込	19	個			代価表 0020
非常照明 撤去	露出	18	個			代価表 0023
非常照明 撤去	埋込	23	個			代価表 0022





電気設備工事 細目別内訳

3階		照明				
名称	摘要	数量	単位	単価	金額	備考
LED非常灯40形 A2	H f 3 2 1灯 逆富士 相当	2	個			代価表 0004
LED非常灯40形反射笠付 B1	H f 3 2 2灯 反射笠付 相当	3	個			代価表 0006
LED非常灯40形 B2	H f 3 2 1灯 相当	5	個			代価表 0007
LED非常灯40形下面開放 C1	H f 3 2 2灯 埋込 相当	5	個			代価表 0009
LED非常灯40形下面開放 C2	H f 3 2 1灯 埋込 相当	3	個			代価表 0010
LED階段灯薄型 WC1	H f 3 2 1灯 露出 相当	3	個			代価表 0011
LED非常灯電源別置形 V1	φ100 埋込 中・特高天井用	12	個			代価表 0014
蛍光灯 撤去	H f 3 2 1灯 露出	10	個			代価表 0019
蛍光灯 撤去	H f 3 2 2灯 露出	3	個			代価表 0018
蛍光灯 撤去	H f 3 2 2灯 埋込	5	個			代価表 0020
蛍光灯 撤去	H f 3 2 1灯 埋込	3	個			代価表 0021
非常照明 撤去	埋込	12	個			代価表 0022
床養生		114	m <sup>2</sup>			
計						







