



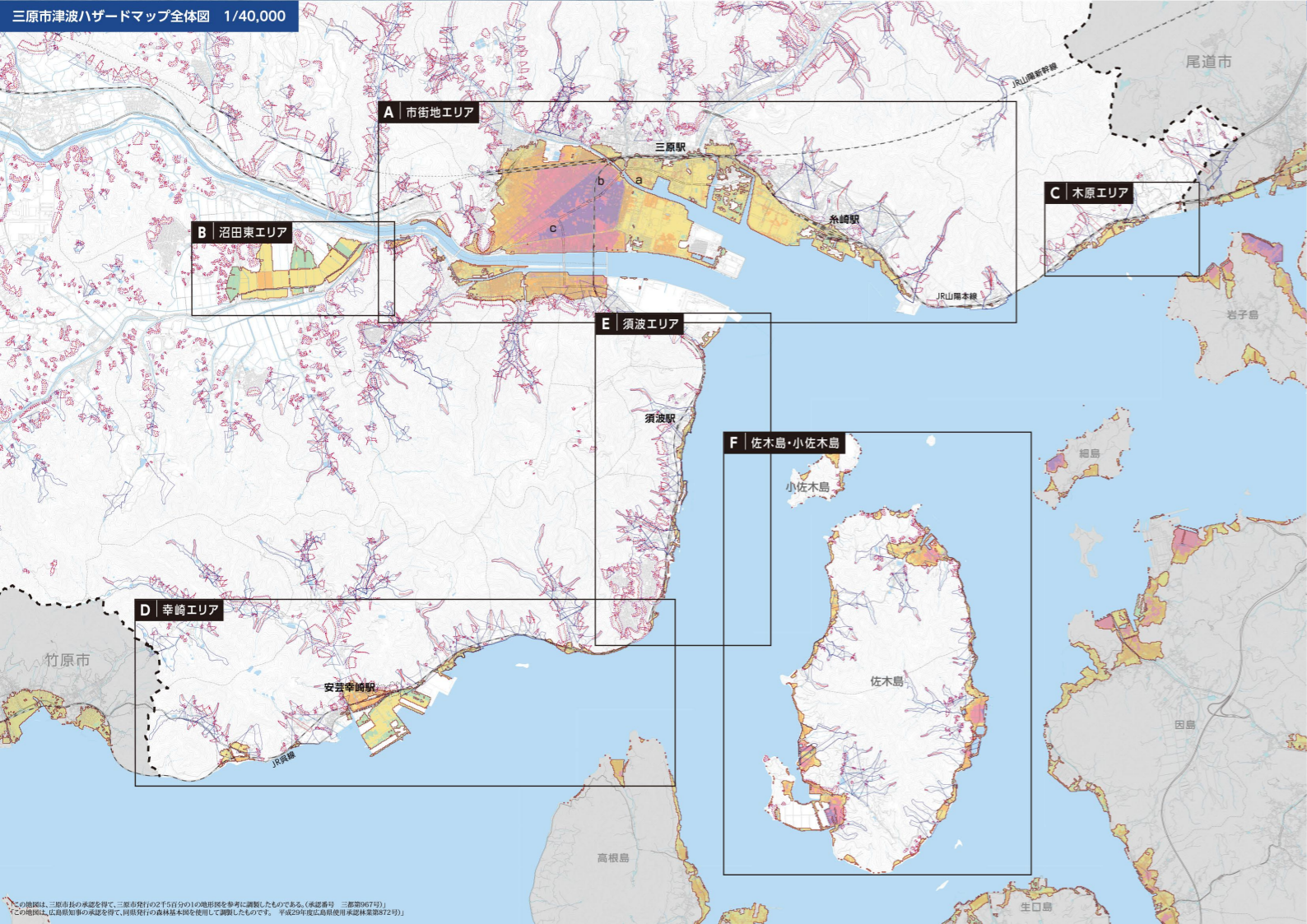
# 三原市津波浸水ハザードマップ

## MIHARA CITY TSUNAMI HAZARD MAP

2020年3月発行



三原市津波ハザードマップ全体図 1/40,000



### このハザードマップを使って日ごろから津波に備えておきましょう

このハザードマップは、津波から身を守るための様々な情報を記載しています。このマップを活用して家庭で話し合うなど、日ごろから備えておくことで、いざというときに家族がより安全に避難することができます。

▶ハザードマップを活用しよう！

- 津波の特性や津波によって受ける影響などを確認しておきましょう。
- 非常持出品を準備し、すぐに持ち出せるようにしておきましょう。
- 海水浴や川遊びに行くときはライフジャケットを準備し、いざというときの安全な避難場所を確認しておきましょう。
- 家族で集合場所を話し合い、実際に避難場所まで歩いてみるなど、いざという場合の行動を確認しておきましょう。
- 地域の防災訓練に参加するなど地域の人と協力し、地域の特性に合わせた避難計画や防災マップを作成しておきましょう。

### 自宅などから近い避難所や連絡先を記入しておきましょう

家族(親戚・知人など)の名前	電話番号(会社・学校・携帯)	備考

わが家の避難所	家族の集合場所	非常持出品の置き場所

災害用伝言ダイヤル171やWeb171で家族の安否を確認することができます。災害用伝言板(Web171)とは、インターネットを利用して被災地にいる方の安否確認ができる伝言板のことで、パソコン、携帯電話、スマートフォンなどから利用することができます。<https://www.web171.jp>

### 三原市内の浸水イメージ写真

a:三原市役所(標高2.6m) 想定される浸水深0.5m

b:三原税務署入口交差点 想定される浸水深3m

c:三原警察署入口交差点 想定される浸水深3m

### いざというときの連絡先

118 海難事故 | 119 火事・救助 | 110 警察

三原市(災害対策本部) 〒723-8601 広島県三原市海町三丁目5番1号  
 電話番号：0849-67-6868 FAX番号：0849-67-6164  
 電子メール：info@city.mihara.hiroshima.jp

### 三原市で想定される南海トラフ巨大地震について

南海トラフを震源とする巨大地震では、三原市沿岸部を襲う巨大津波が発生すると想定されています。

マグニチュード | 三原市では最大 | 揺れ

M9.1 | 震度6強 | 約4分間

広島県内において、大きな被害をもたらす地震の一つとして、南海トラフを震源とする南海地震があります。過去に発生した南海地震は、いずれも東南海地震と同時、または東南海地震の発生後2年以内に発生しており、概ね100～150年周期で発生しています。

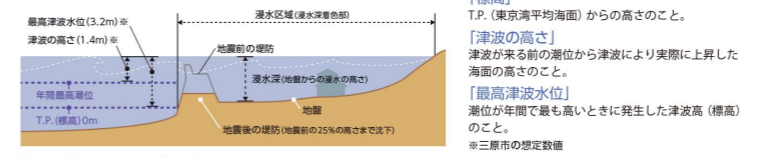
### 沿岸部において津波の影響が出るまでの想定時間

三原市沿岸部において津波の影響(※初期潮位から±20cmの水位変化)が生じるまでの想定時間は20分後。また、津波の最大波(3.2m※標高0mから)到達は5時間32分後と想定されています。

### ハザードマップの浸水想定について

このハザードマップに記載された浸水想定区域や浸水の深さは、広島県津波浸水想定(2013年3月作成)の内容を反映したものです。広島県では、発生すると甚大な被害を及ぼす「南海トラフ巨大地震」による津波を想定し、次のような条件を設定したうえでこの想定を行っています。

- 条件1 潮位が年間で最も高い時に巨大津波(南海トラフ巨大地震による)が発生
- 条件2 堤防や防波堤は破壊され機能しない(地震前の25%の高さまで沈下)



### ハザードマップの津波災害警戒区域について

このハザードマップに記載されている津波災害警戒区域は、津波防災地域づくりに関する法律第53条に基づき広島県が指定した「津波災害警戒区域」(平成31年3月4日)の内容を反映したものです。

### 津波発生メカニズム

海底で地震が起こると、大量の海水が一度に大きく持ち上がり、津波となって沿岸までやってきます。

- 海洋プレートが陸の方へ沈み込む。
- 陸のプレートの先端部が引かすり込まれ、ひずみが蓄積する。
- ひずみが限界に達し、陸のプレート先端部が跳ね上がり、海水全体を押し上げる。
- 押し上げられた海水が周辺に広がると津波となり、多方向に押し寄せる。

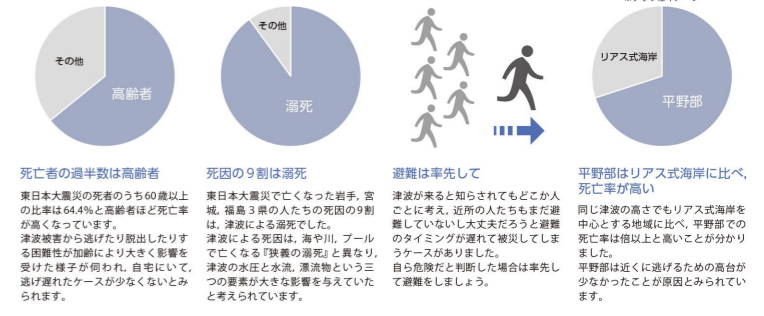
### 津波の特徴

津波はいくつの特徴を持った災害です。津波の特徴を知り、いざというときにために準備をしましょう。

- 幹の浜やリ字型の湾内、入り組んだ湾は津波のエネルギーが集中し、波が高くなる可能性があります。
- 津波は川を遡り(遡上)、堤防を超えて陸地に津波が溢れます。
- 第一波より第二波、第三波のほうが大きくなる可能性があります。
- 1～2mある津波は家屋の全壊、消失する可能性があります。
- 津波はガレキ等の漂流物を巻き込んで破壊力を増し、建物やときには防波堤さえも壊すことがあります。
- 20～30cm程度の津波でも立ってはいられなくなり、足をとられ波にさらわれます。
- 引いていく波の破壊力もさきさいです。波で引き流にさらわれて沖に流されてしまうこともあります。
- 津波は繰り返し襲ってきます。地盤が崩壊(最大12時間)は注意が必要です。
- 津波は引き潮からはじまるとは限りません。
- 基本的に地震の震度と津波の高さは比例します。

### 過去の津波による被害(東日本大震災からの教訓)

東日本大震災のときに起きた津波災害から学ぶことで、私たちの命を守るヒントがあるかもしれません。同じ失敗を繰り返さないように特徴的な事例を学びましょう。



MIHARA CITY TSUNAMI HAZARD MAP

### 津波から命を守るために

マップで自宅や家族に関する場所の浸水深を確認しましょう。地震・津波から命を守るために、いざというときの行動や避難の方法を普段から想定し、適切に避難をしましょう。

大地震発生 立てられない揺れです。 ▶まず身の安全を確保しましょう!

地震発生から 1-2分 強い揺れがおさまったら... ▶落ち着いた状況を把握しましょう!

地震発生から 3分-20分 住まい、職場、学校などに津波の危険がある場合 ▶揺れを感じなくても、注意報・警報が発せられたり、市からの避難指示・勧告が発令されたらすぐ避難! とにかく走って、戻らない!

地震発生から 6時間(最大12時間) 市が指定した浸水被害の無い避難場所又は高台などに避難。 ▶津波警報が解除されるまでは戻らないようにしましょう!

地震発生から 数日 帰宅を待たず、避難所に滞在し、生活必需品を確保し、家にもどる

津波警報が可能な緊急避難場所(浸水区域外) | 津波緊急避難場所

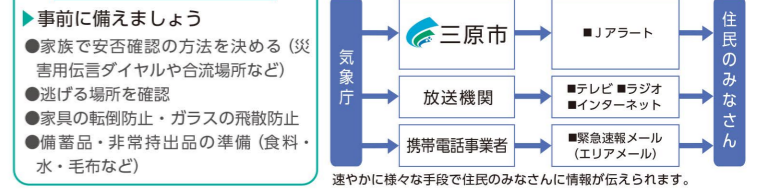
津波警報等(注意報の解除) | 地震・津波の危険がなくなった

### 津波警報等の種類

気象庁は、地震が発生したときには地震の規模や位置をすぐに推定し、これらをもとに沿岸で予想される津波の高さを求め、地震が発生してから約3分(一部の地震については最速2分程度)を目標に、大津波警報(特別警報)、津波警報または津波注意報を、津波予報区単位で発表します。

警報の種類	予想される津波の高さ(予報区単位)	想定される被害	高さのイメージ	取るべき行動
大津波警報(特別警報)	10m超(10m~)	木造家屋は全壊、流失し、多くのガレキや船舶なども陸上に押し流され、さらに多くの家屋が流失します。	10m	マップの浸水域や海岸、川の近くに居る人は、ただちに近くの市が指定した浸水被害の無い避難場所又は高台などに避難。
津波警報	10m(5m~10m)	木造家屋は全壊、流失し、多くのガレキや船舶なども陸上に押し流され、さらに多くの家屋が流失します。	10m	津波緊急避難場所
津波注意報	5m(3m~5m)	家屋の浸水被害や流出。木造家屋は2mの浸水が全壊、流出します。(内閣府データより)	5m	津波警報が可能な緊急避難場所(浸水区域外)
津波注意報	3m(1m~3m)	家屋の浸水被害や流出。木造家屋は2mの浸水が全壊、流出します。(内閣府データより)	3m	津波警報が可能な緊急避難場所(浸水区域外)
津波注意報	1m(20cm~1m)	浸水が浅く、流失し、小型船舶が転覆します。	1m	津波警報が可能な緊急避難場所(浸水区域外)

### 津波警報等の伝達経路



### インターネット等による情報入手

三原市の避難所、津波に関する情報や気象、警報に関する情報は、インターネットやメール配信システムからでも確認することができます。

三原市ホームページ	<a href="http://www.city.mihara.hiroshima.jp/">http://www.city.mihara.hiroshima.jp/</a>
三原市メール配信システム	<a href="mailto:mihara@pressmail.jp">mihara@pressmail.jp</a> (Eメール受信)
広島県防災Web	<a href="http://www.bousai.pref.hiroshima.jp/hdis/">http://www.bousai.pref.hiroshima.jp/hdis/</a>
広島県防災情報メール配信サービス	<a href="http://www.k-bousai.city.hiroshima.jp/">http://www.k-bousai.city.hiroshima.jp/</a>

三原市メール配信システム 登録用QRコード