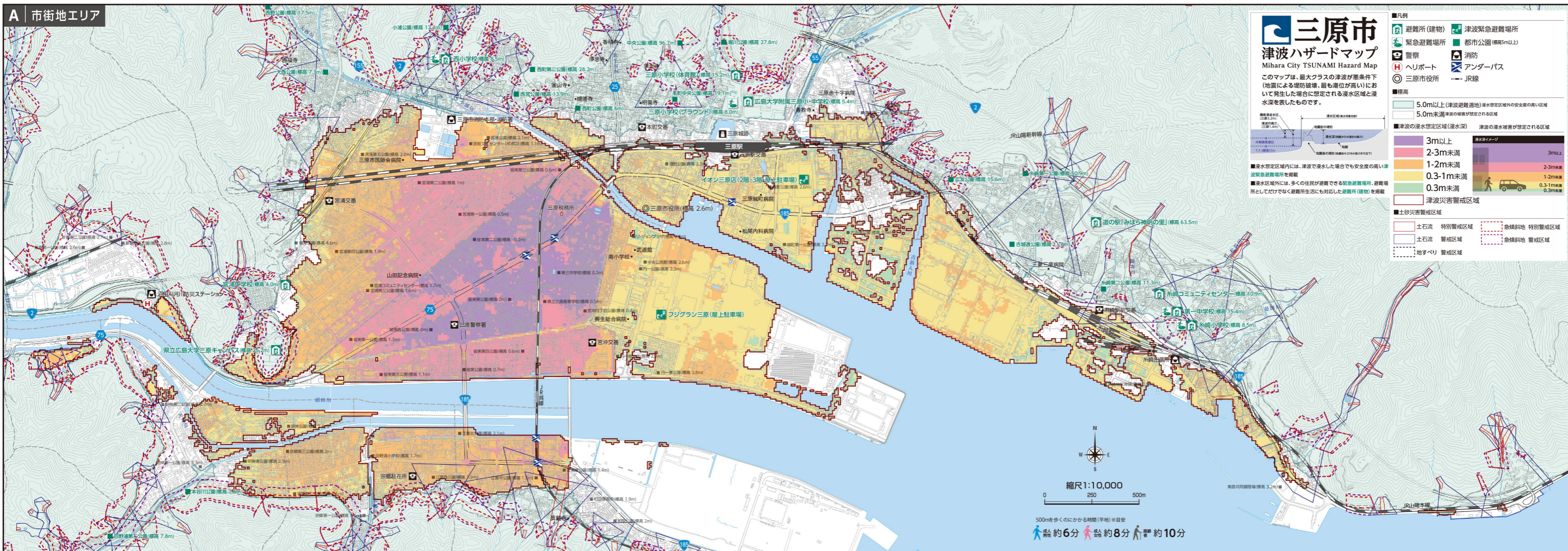


A 市街地エリア



三原市 津波ハザードマップ

Mihara City TSUNAMI Hazard Map

このマップは、最大クラスの津波が発生条件下(地震による堤防破壊、最も潮位が高い)において発生した場合に想定される浸水区域と浸水深を表したものです。

凡例

- 避難所(建物)
- 津波緊急避難場所
- 緊急避難場所
- 都市公園(標高5m以上)
- 警察
- 消防
- ヘリポート
- アンダーパス
- 三原市役所
- JR線

■標高

- 5.0m以上(津波避難地) 浸水想定区域外の安全度の高い区域
- 5.0m未満 津波の被害が想定される区域

■津波の浸水想定区域(浸水深) 津波の浸水被害が想定される区域

浸水深

- 3m以上
- 2-3m未満
- 1-2m未満
- 0.3-1m未満
- 0.3m未満

■津波災害警戒区域

- 土砂流 特別警戒区域
- 土砂流 警戒区域
- 地すべり 警戒区域
- 急傾斜地 特別警戒区域
- 急傾斜地 警戒区域

浸水想定区域内には、津波で浸水した場合でも安全度の高い津波緊急避難場所を掲載

浸水区域外には、多くの住民が避難できる緊急避難場所、避難所としてだけでなく避難所生活にも対応した避難所(建物)を掲載

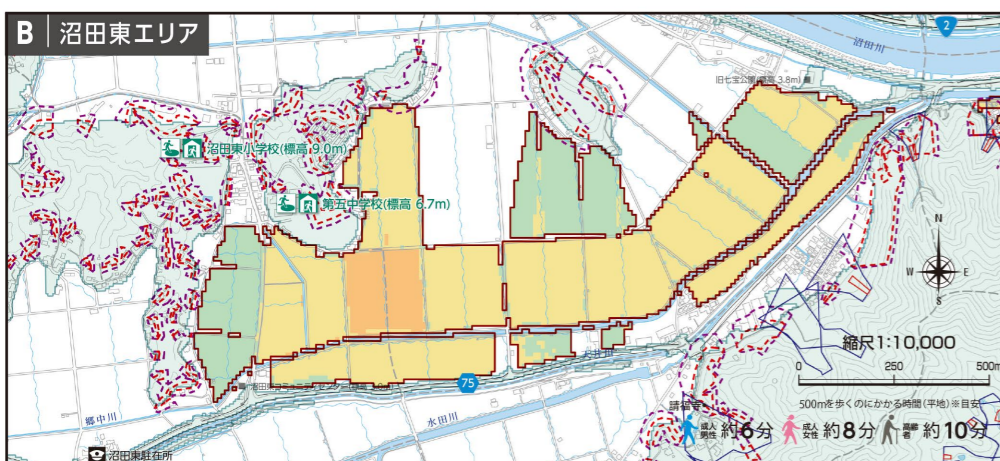
津波イメージ

- 3m以上
- 2-3m未満
- 1-2m未満
- 0.3-1m未満
- 0.3m未満

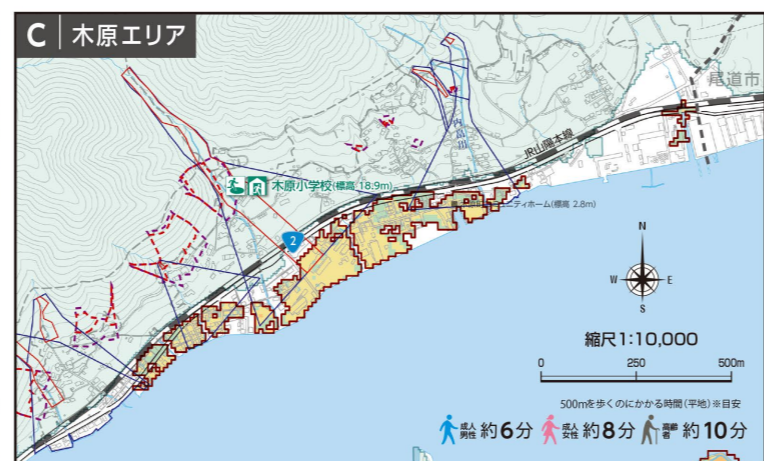
縮尺1:10,000

500mを歩くのにかかる時間(平地)※目安
 歩約6分 歩約8分 歩約10分

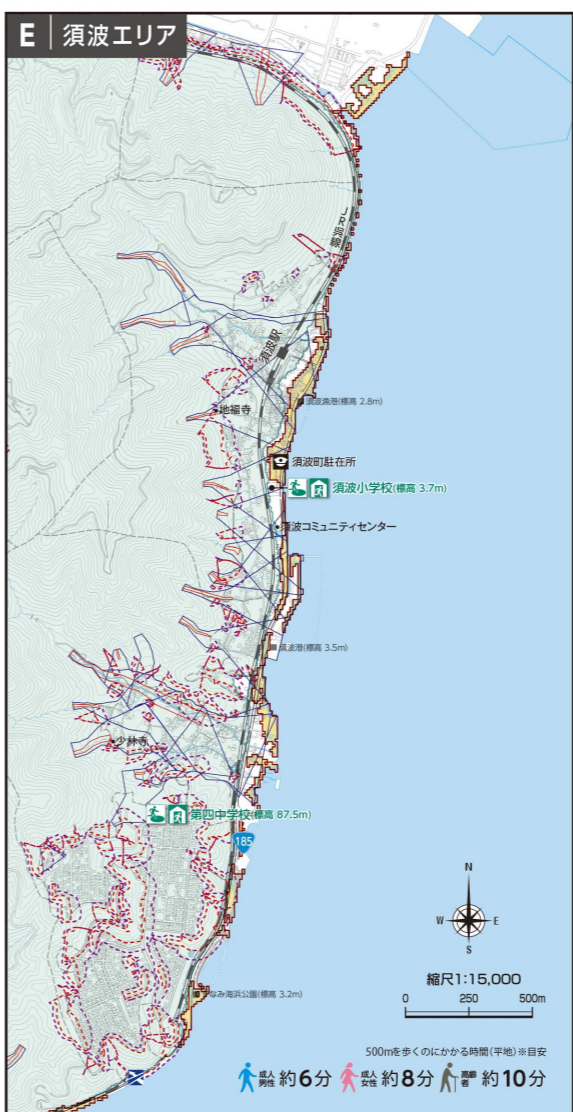
B 沼田東エリア



C 木原エリア



E 須波エリア



F 佐木島・小佐木島



D 幸崎エリア

