

工 事 番 号		部 長	室 長	室長補佐	係 長	検 算 者	設 計 者
設計年度	令和3年度		道路災害復旧工事（市道 清井大畠線） 災害復旧事業 三原市本郷町船木				
施工月日	令和 年 月 日						
施工方法	請 負						
工事期間							
工 事 概 要				起 工 理 由			
施工延長 L=7.0m 土工 一式 重力式擁壁工 L=7m							



仕 様 書

特記仕様書

第1章 総則

第1節 適用

- 1 本特記仕様書は、三原市本郷町船木 道路災害復旧工事(市道 清井大畠線)に適用する。
- 2 本特記仕様書に記載のない事項については、次によるものとする。

・土木工事共通仕様書 令和2年8月 広島県

※土木工事共通仕様書は「広島県の調達情報」に掲載している。(https://chotatsu.pref.hiroshima.lg.jp/)

・その他関連規格類

第2章 施工条件

第1節 用地

- 1 原形復旧とする。

第2節 施工時間（施工に際しては地元調整を十分に行ったうえで作業を進めること。）

- 1 施工時間 8:00～17:00（作業可能時間）

第3節 安全対策

1 保安施設

工事標示板

現道工事における保安施設のうち、「工事標示板」の標準様式については、土木工事共通仕様書のとおりとすること。

工事情報看板等

路上工事に関する情報を歩行者や工事現場周辺の住民に周知するため、工事情報看板及び工事説明看板を設置すること。標準様式は土木工事共通仕様書のとおりとすること。

第4節 工事用道路

1 一般道路

使用期間

工事施工期間

使用時間

8時～17時

工事中・後の処置

随時 清掃、 工事後 舗装欠損部補修（工事前・後の写真により監督員と協議すること。）

第5節 その他

1 工事用機資材の仮置き

受注者が責任を持って確保すること。

第3章 設計金額

第1節 排出ガス対策型建設機械の使用促進

土木工事共通仕様書（令和2年8月 広島県）『1-1-31 環境対策』で使用を義務付けている排出ガス対策型建設機械においては、排出ガス対策型（第2次基準値）以上の建設機械の使用に努めること。

なお、使用する排出ガス対策型建設機械について、基準値による設計変更は行わない。

第4章 工事保険等

1 工事保険等

受注者は、本工事において第三者に与えた損害を補填する保険又はその他必要とする建設工事に関連する保険等に加入しなければならない。また、加入した保険等については、保険証券の写し（保険以外の場合はそれに代わるもの）を監督員に提出すること。なお、加入に必要な保険料等は、設計で現場管理費に見込んである。

2 法定外の労災保険の付保

- (1) 受注者は、本工事に従事する者の業務上の負傷等に対する補償に必要な金額を担保するための保険契約（以下「法定外の労災保険」という。）を付保しなければならない。
- (2) 受注者は、建設工事請負契約約款第54条に基づき、法定外の労災保険契約を締結したときは、その証券またはこれに代わるものを速やかに監督員に提示しなければならない。
- (3) 法定外の労災保険は、政府の労働災害補償保険とは別に上乘せ給付等を行うことを目的とするものであり、（公財）建設業福祉共済団、（一社）建設業労災互助会、全日本火災共済協同組合連合会、（一社）全国労働保険事務組合連合会又は保険会社との間で、労働者災害補償保険法に基づいて契約を締結しているものとする。

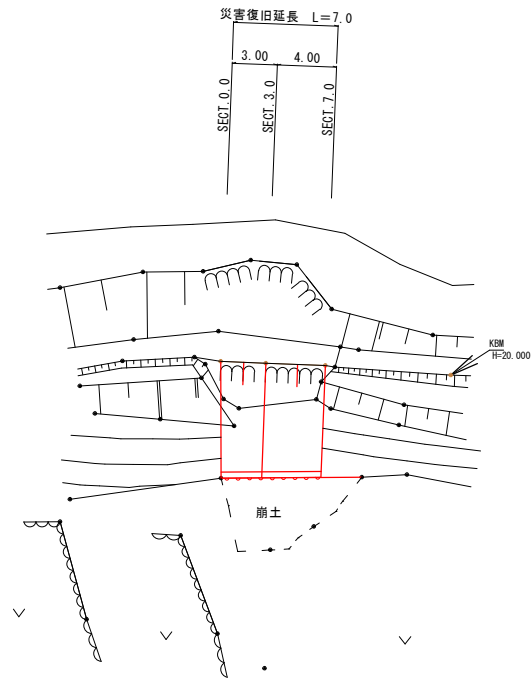
第5章 その他

本特記仕様書及び設計図書に明示していない事項、または、その内容に疑義が生じた場合は、監督員の指示を受けること。

図面番号	1 / 1	縮尺	図示
工種	道路災害復旧工事		
種別	設計図	縮尺	1 / 1
路線名	市道清井大畠線		
工事箇所	三原市本郷町船木		
三原市			
工事番号 第 号			

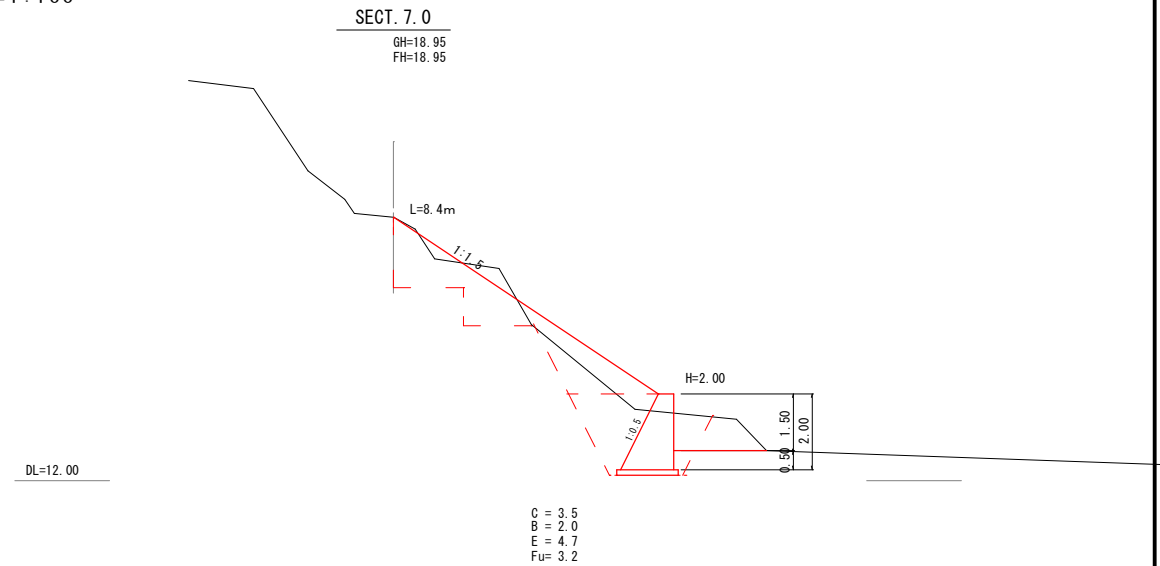


平面図

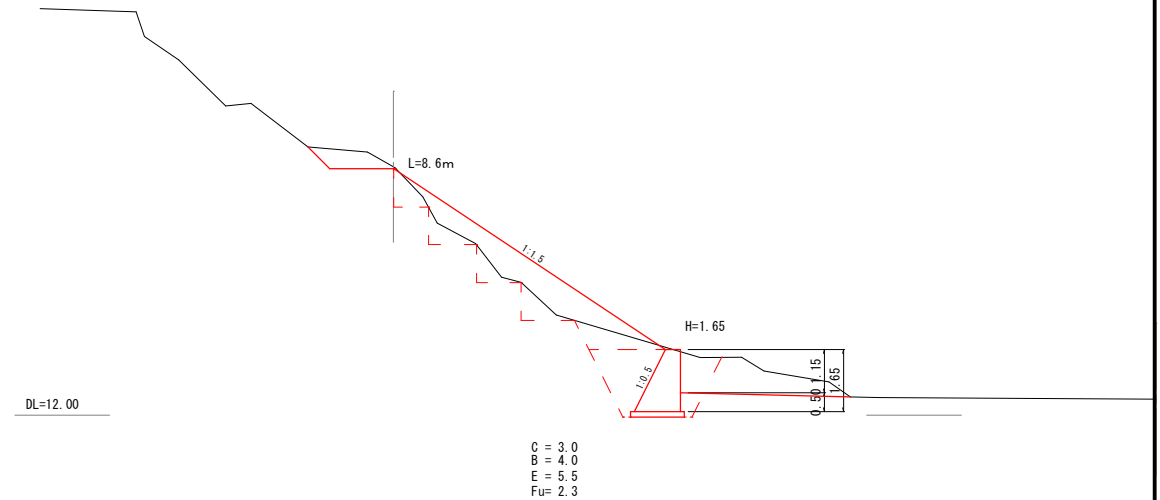


横断面

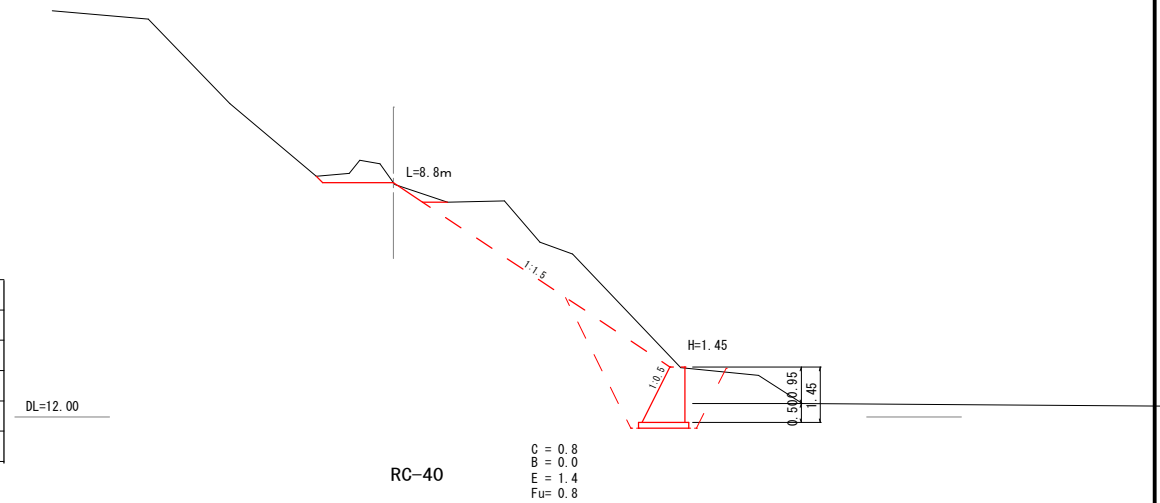
S=1:100



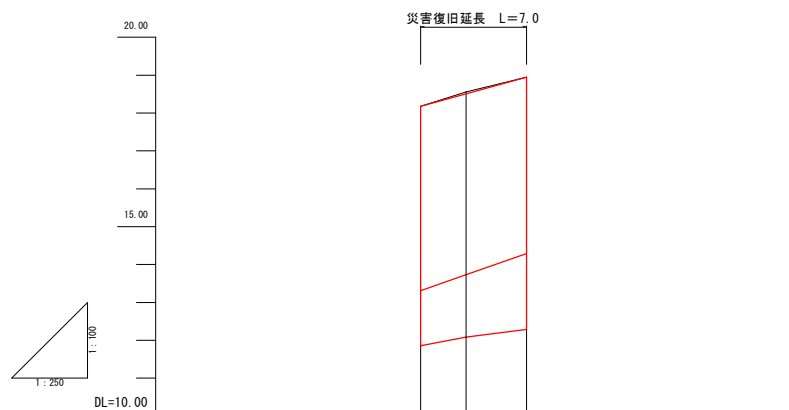
SECT. 3.0
GH=18.56
FH=18.51



SECT. 0.0
GH=18.18
FH=18.18



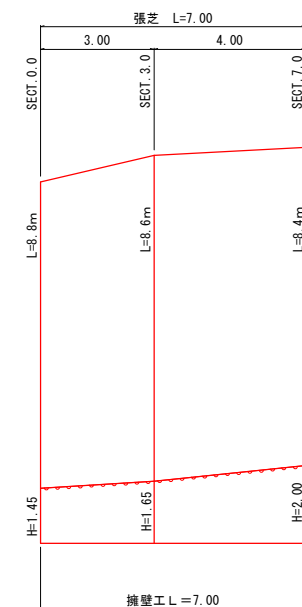
縦断面



勾配			11.9% L=7.00
計画高	18.18	18.51	18.95
盛切高	0.00	-0.05	0.00
地盤高	18.18	18.56	18.95
追加距離	0.000	3.000	7.000
点間距離	0.000	3.000	4.000
測点番号	SECT. 0.0	SECT. 3.0	SECT. 7.0

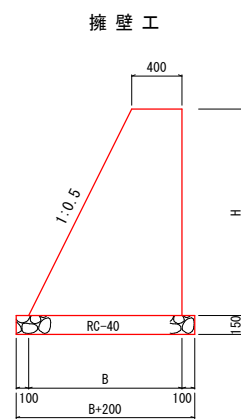
展開図

S=1:100



構造図

S=1:30



材料表 (擁壁工) 10m当り (参考数量)

種別	規格	算式	単位
コンクリート	$\sigma_{ck}=18N/mm^2$	$1/2 \times (0.40+B_1) \times H \times 1.0$	m^3
型枠	無筋構造物	$(1.000+1.118) \times H \times 1.0$	m^2
基礎碎石	RC-40	$B2 \times 0.15 \times 1.0$	m^2
$B1=0.400+H \times 0.50$ $B2=B1+0.10+0.10$			
斜率 = $\sqrt{1^2+0.50^2} = 1.118$			

工事数量総括表

道路災害復旧工事（市道 清井大畠線）

三原市本郷町船木

工事数量総括表

費目・工種明細など	規格1・規格2	単位	数量	備考
本工事費				
道路改良		式	1	レベル1
道路土工		式	1	レベル2
掘削工		式	1	レベル3
掘削	土砂	m3	20	レベル4
路体盛土工		式	1	レベル3
路体(築堤)盛土	施工幅員2.5m未満	m3	20	レベル4
法面整形工		式	1	レベル3
法面整形(盛土部)	施工幅員2.5m未満	m2	60	レベル4
残土処理工		式	1	レベル3
法面工		式	1	レベル2
植生工		式	1	レベル3
張芝	人工芝、300m2未満	m2	60	レベル4
擁壁工		式	1	レベル2
作業土工		式	1	レベル3
場所打擁壁工		式	1	レベル3
基礎材	碎石の厚さ7.5cmを超え12.5cm以下	m2	10	レベル4
コンクリート	重力式擁壁、H=1.71m	m3	10	レベル4

参考資料

道路災害復旧工事（市道 清井大畠線）

三原市本郷町船木

総括情報表

変更回数 適用単価地区 単価適用日 諸経費体系	0 65 三原市(本郷) 00-03.04.01(0) 1 公共(一般)	凡例 Co … コンクリート As … アスファルト DT … ダンプトラック BH … バックホウ CC … クローラクレーン TC … トラッククレーン RTC… ラフテレーンクレーン
	当世代 04 道路改良工事 00 補正なし 00 補正なし 00 補正なし 00 補正なし 00 補正なし 00 補正なし 00 補正なし 00 通常工事 0% 00 補正無し 03 補正しない	前世代
建設技能労働者や交通誘導員等の現場労働者にかかる経費として、労務費のほか各種経費（法定福利費の事業者負担額，労務管理費，安全訓練等に要する費用等）が必要であり，本積算ではこれらを現場管理費等の一部として率計上している。		

本工事費 内訳表

費目・工種・施工名称など	数量	単位	単価	金額	備考
本工事費					X1000
道路改良					Y1E01 レベル1
	1	式			
道路土工					Y1E0101 レベル2
	1	式			
掘削工					Y1E010101 レベル3
	1	式			
掘削 土砂					Y1E01010101 レベル4
	20	m3			
掘削 土砂 上記以外(小規模) 標準以外					SPK20040001 00
	20	m3			単第0 -0001 表
路体盛土工					Y1E010103 レベル3
	1	式			
路体(築堤)盛土 施工幅員2.5m未満					Y1E01010301 レベル4
	20	m3			
路体(築堤)盛土 施工幅員2.5m未満					SPK20040004 00
	20	m3			単第0 -0002 表

本工事費 内訳表

費目・工種・施工名称など	数量	単位	単価	金額	備考
法面整形工					Y1E010107 レベル3
	1	式			
法面整形(盛土部) 施工幅員2.5m未満					Y1E01010702レベル4
	60	m2			
法面整形 盛土部 法面締固め無し 現場制約無し レキ質土,砂及び砂質土,粘性土					SPK20040030 00
	60	m2			単第0 -0003 表
残土処理工					Y1E010110 レベル3
	1	式			
土砂等運搬 土砂					Y1E01011002レベル4
	10	m3			
小車運搬(積込～運搬～取卸し)土・石 土砂 換算距離40m以下(20m超)					SPK20040025 00
	10	m3			単第0 -0004 表
土砂等運搬 小規模 土砂(岩塊・玉石混り土含む) DID区間無し 距離4.5km以下(3.5km超)					SPK20040002 00
	10	m3			単第0 -0005 表
残土等処分					Y1E01011003レベル4
	10	m3			
【直接工事費に含まれる処分費等】					#0041

本工事費 内訳表

費目・工種・施工名称など	数量	単位	単価	金額	備考
残土受入費					F0001 00
	10	m3			
法面工					Y1E0104 レベル2
	1	式			
植生工					Y1E010401 レベル3
	1	式			
張芝 人工芝、300m2未満					Y1E01040108 レベル4
	60	m2			
人工張芝 張芝 幅100cm ワラ付					SPK20040038 00
	60	m2			単第0 -0006 表
擁壁工					Y1E0106 レベル2
	1	式			
作業土工					Y1E010601 レベル3
	1	式			
床掘り 土砂					Y1E01060102 レベル4
	30	m3			
床掘り 土砂 上記以外(小規模)					SPK20040015 00
	30	m3			単第0 -0007 表

本工事費 内訳表

費目・工種・施工名称など	数量	単位	単価	金額	備考
埋戻し 土砂	20	m3			Y1E01060103レベル4
埋戻し 土砂 上記以外(小規模)	20	m3			SPK20040019 00 単第0 -0008 表
場所打擁壁工	1	式			Y1E010606 レベル3
基礎材 砕石の厚さ7.5cmを超え12.5cm以下	10	m2			Y1E01060601レベル4
基礎砕石 砕石の厚さ7.5cmを超え12.5cm以下 RC-40	10	m2			SPK20040039 00 単第0 -0009 表
小車運搬(積込～運搬～取卸し)土・石 岩塊・玉石 換算距離40m以下(20m超)	2	m3			SPK20040025 00 単第0 -0010 表
コンクリート 重力式擁壁、H=1.71m	10	m3			Y1E01060603レベル4
コンクリート 無筋・鉄筋構造物 18-8-40BB 人力打設	10	m3			SPK20040148 00 単第0 -0011 表
型枠 一般型枠	25	m2			Y1E01060605レベル4

本工事費 内訳表

費目・工種・施工名称など	数量	単位	単価	金額	備考
型枠 一般型枠 鉄筋・無筋構造物	25	m2			SPK20040150 00 単第0 -0012 表
** 直接工事費 ** #0020計=支給品等(材料),無償貸付					
共通仮設費率分					Z0019
計算情報..... 対象額..... 率.....					
** 共通仮設費計 **					
** 純工事費 **					
現場管理費 計算情報..... 対象額..... 率.....					
** 工事原価 **					
一般管理費率分 計算情報..... 対象額..... 率.....					前払補正率...

施工単価表

掘削

SPK20040001

単第0 -0001 表

土砂 上記以外(小規模)

標準以外

1

m3 当り

機械構成比: 23.75% 労務構成比:

68.21%

材料構成比: 8.04%

市場単価構成比: 0.00%

標準単価:

2,327.70000

代表機劣材規格(積算地区)	構成比	単価(積算地区)	代表機劣材規格(東京地区)	単価(東京地区)	備考
小型バックホウ(クローラ型) 標準型・排2 山積0.13/平積0.10m3	23.75%		小型バックホウ(クローラ型) 標準型・排2 山積0.13/平積0.10m3		MTPC00077 MTPT00077
運転手(特殊)	68.21%		運転手(特殊)		RTPC00006 RTPT00006
軽油 パトロール給油,2~4KL積載車給油	8.04%		軽油1.2号パトロール給油		TTPC00013 TTPT00013
積算単価			積算単価		EP001
A=1 土砂 F=8 標準以外			B=5 上記以外(小規模)		

施工単価表

路体(築堤)盛土
 施工幅員2.5m未満

SPK20040004

単第0 -0002 表

機械構成比: 0.80% 労務構成比: 98.98% 材料構成比: 0.22% 市場単価構成比: 0.00% 標準単価: 1 m3 当り 5,605.30000

代表機劣材規格(積算地区)	構成比	単価(積算地区)	代表機劣材規格(東京地区)	単価(東京地区)	備考
<賃>振動ローラ(ハンドガイド式) 質量0.8~1.1t	0.80%		振動ローラ(舗装用) [ハンドガイド式] 質量0.8~1.1t		KTPC00008 KTPT00008
普通作業員	90.35%		普通作業員		RTPC00002 RTPT00002
特殊作業員	8.63%		特殊作業員		RTPC00001 RTPT00001
軽油 パトロール給油,2~4KL積載車給油	0.22%		軽油1.2号パトロール給油		TTPC00013 TTPT00013
積算単価			積算単価		EP001
A=1 施工幅員2.5m未満					

施工単価表

法面整形

SPK20040030

単第0 -0003 表

盛土部 法面締固め無し 現場制約無し

レキ質土,砂及び砂質土,粘性土

1

m2 当り

機械構成比: 13.94% 労務構成比:

73.25% 材料構成比: 12.81%

市場単価構成比: 0.00%

標準単価:

386.25000

代表機材規格(積算地区)	構成比	単価(積算地区)	代表機材規格(東京地区)	単価(東京地区)	備考
<賃>バックホウ(クローラ型) 山積0.8m3(平積0.6) 排出ガス対策型(第1,2,3次基準値)低騒音	13.94%		バックホウ クローラ型 山積0.8m3(平積0.6m3)		KTPC00018 KTPT00018
普通作業員	32.80%		普通作業員		RTPC00002 RTPT00002
運転手(特殊)	27.72%		運転手(特殊)		RTPC00006 RTPT00006
土木一般世話役	12.73%		土木一般世話役		RTPC00009 RTPT00009
軽油 パトロール給油,2~4KL積載車給油	12.81%		軽油1.2号パトロール給油		TTPC00013 TTPT00013
積算単価			積算単価		EP001
A=1 盛土部 C=2 現場制約無し E=1 -(全ての費用)			B=2 法面締固め無し D=2 レキ質土,砂及び砂質土,粘性土		

施工単価表

土砂等運搬

SPK20040002

単第0 -0005 表

小規模 土砂(岩塊・玉石混り土含む)

DID区間無し 距離4.5km以下(3.5km超)

1

m3 当り

機械構成比: 20.04% 労務構成比:

70.36% 材料構成比: 9.60%

市場単価構成比: 0.00%

標準単価:

2,800.50000

代表機劣材規格(積算地区)	構成比	単価(積算地区)	代表機劣材規格(東京地区)	単価(東京地区)	備考
ダンプトラック[オンロード・ディーゼル] 2t積級 (タイヤ損耗費及び補修費(良好)を含む)	20.04%		ダンプトラック[オンロード・ディーゼル] 2t積級 (タイヤ損耗費及び補修費(良好)を含む)		MTPC00016T1 MTPT00016T1
運転手(一般)	70.36%		運転手(一般)		RTPC00007 RTPT00007
軽油 パトロール給油,2~4KL積載車給油	9.60%		軽油1.2号パトロール給油		TTPC00013 TTPT00013
積算単価			積算単価		EP001
A=2 小規模 C=1 土砂(岩塊・玉石混り土含む) F=22 距離4.5km以下(3.5km超)			B=6 バックホウ山積0.13m3(平積0.1m3) D=1 DID区間無し		

施工単価表

床掘り

SPK20040015

単第0 -0007 表

土砂 上記以外(小規模)

1

m3 当り

機械構成比: 22.42%

労務構成比: 70.13%

材料構成比: 7.45%

市場単価構成比: 0.00%

標準単価:

1,965.20000

代表機劣材規格(積算地区)	構成比	単価(積算地区)	代表機劣材規格(東京地区)	単価(東京地区)	備考
バックホウ(クローラ型) 後方超小旋回型・排2 山積0.28/平積0.2m3	22.42%		バックホウ(クローラ型) 後方超小旋回型・排2 山積0.28/平積0.2m3		MTPC00083 MTPT00083
運転手(特殊)	37.92%		運転手(特殊)		RTPC00006 RTPT00006
普通作業員	32.21%		普通作業員		RTPC00002 RTPT00002
軽油 パトロール給油,2~4KL積載車給油	7.45%		軽油1.2号パトロール給油		TTPC00013 TTPT00013
積算単価			積算単価		EP001
A=1 土砂 E=1 -(全ての費用)			B=5 上記以外(小規模)		

施工単価表

頁0 -0015

埋戻し
土砂

SPK20040019

単第0 -0008 表

機械構成比: 10.80% 労務構成比:

上記以外(小規模)

85.21% 材料構成比: 3.99%

市場単価構成比: 0.00%

1
標準単価:

m3 当り
3,469.70000

代表機労材規格(積算地区)	構成比	単価(積算地区)	代表機労材規格(東京地区)	単価(東京地区)	備考
バックホウ(クローラ型) 後方超小旋回型・排2 山積0.28/平積0.2m3	10.14%		バックホウ(クローラ型) 後方超小旋回型・排2 山積0.28/平積0.2m3		MTPC00083 MTPT00083
タンバ及びランマ タンバ及びランマ 質量60~80kg	0.66%		タンバ及びランマ タンバ及びランマ 質量60~80kg		MTPC00048 MTPT00048
普通作業員	48.69%		普通作業員		RTPC00002 RTPT00002
特殊作業員	19.38%		特殊作業員		RTPC00001 RTPT00001
運転手(特殊)	17.14%		運転手(特殊)		RTPC00006 RTPT00006
軽油 パトロール給油,2~4KL積載車給油	3.37%		軽油1.2号パトロール給油		TTPC00013 TTPT00013
ガソリン,レギュラー スタンド渡し,スタンド給油	0.62%		ガソリンレギュラースタンド		TTPC00014 TTPT00014
積算単価			積算単価		EP001
A=5 D=1	上記以外(小規模) -(全ての費用)		B=1 土砂		

施工単価表

基礎碎石

SPK20040039

単第0 -0009 表

碎石の厚さ7.5cmを超え12.5cm以下

RC-40

1

m2 当り

機械構成比: 6.19% 労務構成比:

75.44%

材料構成比: 18.37%

市場単価構成比: 0.00%

標準単価:

1,088.70000

代表機材規格(積算地区)	構成比	単価(積算地区)	代表機材規格(東京地区)	単価(東京地区)	備考
<賃>バックホウ(クローラ型) 山積0.8m3(平積0.6) 排出ガス対策型(第1,2,3次基準値)低騒音	6.15%		バックホウ クローラ型 山積0.8m3(平積0.6m3)		KTPC00018 KTPT00018
その他(機械)			その他(機械)		EK009
普通作業員	36.30%		普通作業員		RTPC00002 RTPT00002
特殊作業員	15.78%		特殊作業員		RTPC00001 RTPT00001
運転手(特殊)	14.10%		運転手(特殊)		RTPC00006 RTPT00006
土木一般世話役	8.74%		土木一般世話役		RTPC00009 RTPT00009
その他(労務)			その他(労務)		ER009
再生クラッシャーラン 40~0mm	13.22%		再生クラッシャーラン RC-40		TTPC00008 TTPT00008
軽油 パトロール給油,2~4KL積載車給油	5.12%		軽油1.2号パトロール給油		TTPC00013 TTPT00013

施工単価表

コンクリート

SPK20040148

単第0 -0011 表

無筋・鉄筋構造物 18-8-40BB

人力打設

1

m3 当り

機械構成比: 0.00% 労務構成比: 39.69%

材料構成比: 60.31%

市場単価構成比: 0.00%

標準単価:

25,557.00000

代表機材規格(積算地区)	構成比	単価(積算地区)	代表機材規格(東京地区)	単価(東京地区)	備考
普通作業員	24.02%		普通作業員		RTPC00002 RTPT00002
特殊作業員	7.48%		特殊作業員		RTPC00001 RTPT00001
土木一般世話役	5.48%		土木一般世話役		RTPC00009 RTPT00009
その他(労務)			その他(労務)		ER009
レディーミクストコンクリート指定品 呼び強度18,スランプ8,粗骨材40 W/C(60%),種別(高炉)	60.31%		生コンクリート 高炉 24-12-25(20) W/C 55%		TTPCD0010 TTPT00343
積算単価			積算単価		E9999
A=1 無筋・鉄筋構造物 C=2 18-8-40BB H=1 現場内小運搬有り K=1 -(全ての費用)			B=3 人力打設 F=2 一般養生 J=1 -		

施工単価表

型枠

SPK20040150

単第0 -0012 表

一般型枠

鉄筋・無筋構造物

1

m2 当り

機械構成比: 0.00%

労務構成比: 100.00%

材料構成比: 0.00%

市場単価構成比: 0.00%

標準単価:

8,496.20000

代表機材規格(積算地区)	構成比	単価(積算地区)	代表機材規格(東京地区)	単価(東京地区)	備考
型わく工	47.51%		型わく工		RTPC00010 RTPT00010
普通作業員	24.83%		普通作業員		RTPC00002 RTPT00002
土木一般世話役	8.97%		土木一般世話役		RTPC00009 RTPT00009
その他(労務)			その他(労務)		ER009
積算単価			積算単価		EP001
A=1 一般型枠 C=1 -(全ての費用)			B=1 鉄筋・無筋構造物		

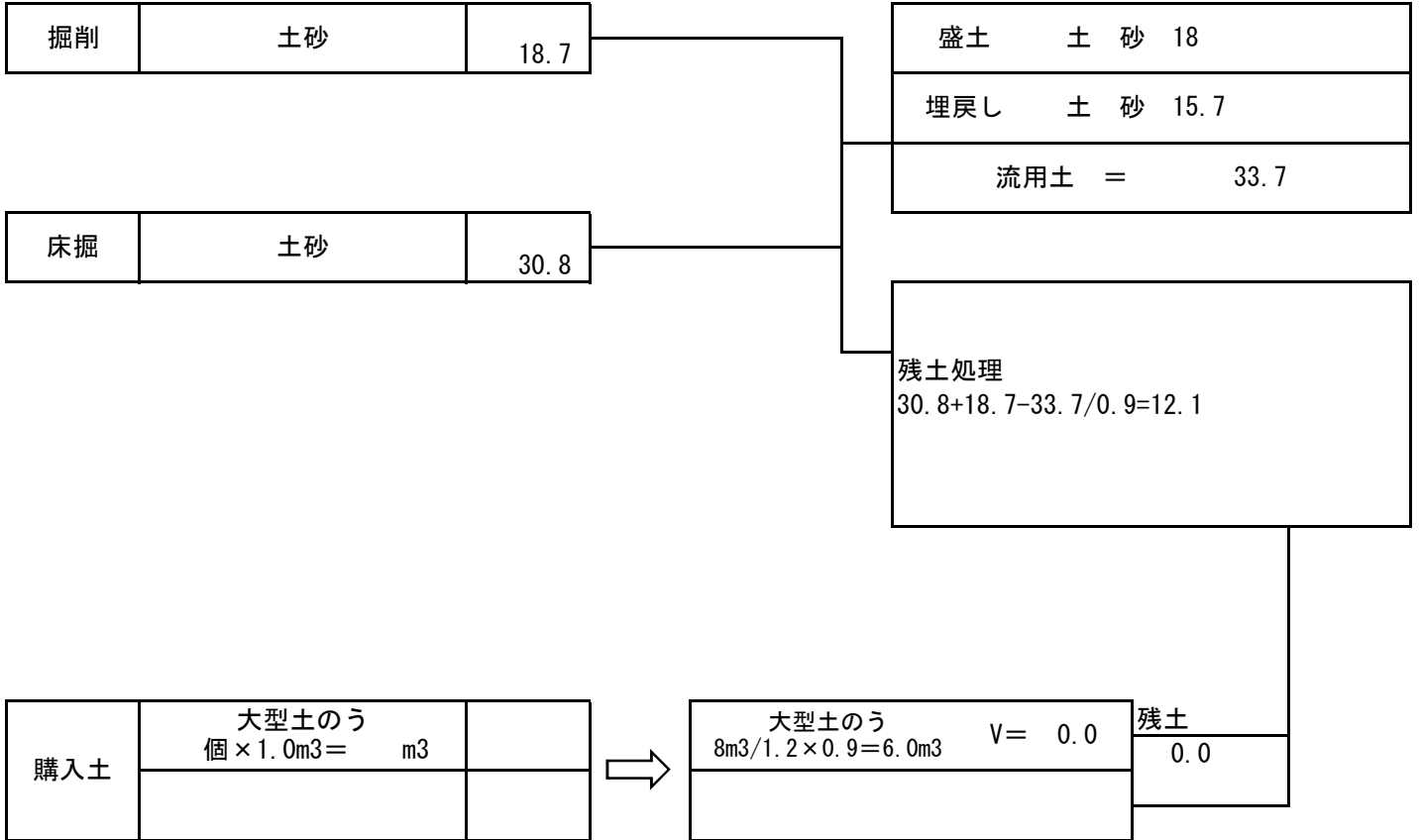
数量計算書

道路災害復旧工事（市道 清井大畠線）

三原市本郷町船木

土 量 配 分 表

計第 表



※購入土量はほぐした土量

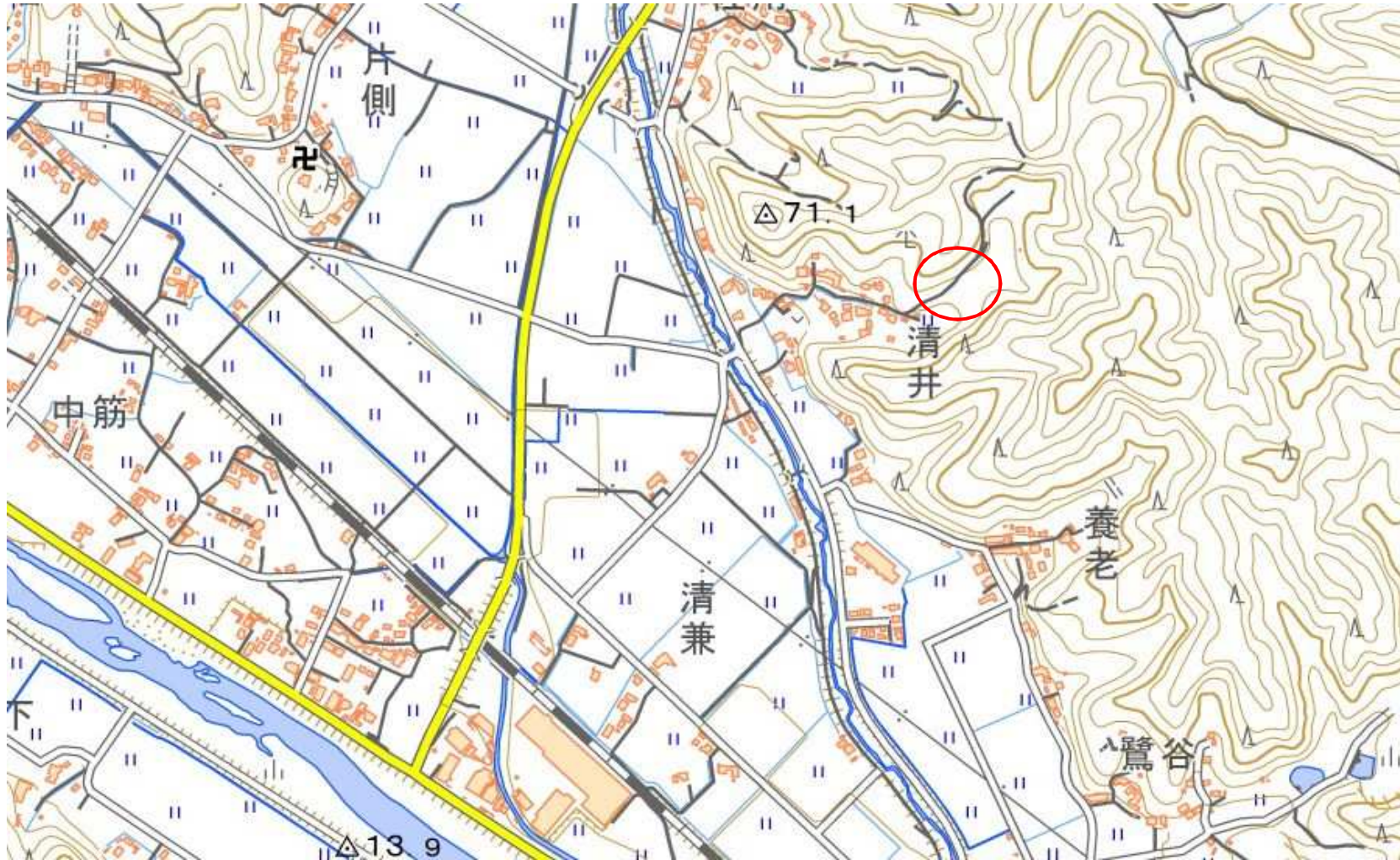
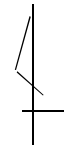
計第		表			掘削工			計 算 表		
測 点	距離	掘削 (土砂)			盛土					
		C	平均	立積	B	平均	立積			
SECT. 0.0	0.0	0.8			0.0					
SECT. 3.0	3.0	3.0	1.90	5.7	4.0	2.00	6.0			
SECT. 7.0	4.0	3.5	3.25	13.0	2.0	3.00	12.0			
合 計	7.0			18.7			18.0			

重力式擁壁 数量計算書

測点	重力式擁壁		前面勾配		斜率		前面		1.000		基礎材増加幅													摘要			
	天端幅	0.40	背面勾配		1:0.50		背面		1.118		0.20																
	上面 距離	下面 距離	平均 距離	高さ	平均 高さ	面積	天端幅	底面幅	基礎幅	コンクリート			型枠			基礎材			水抜きパイプ対象面積								
										断面積	平均	体積	長さ	平均	面積	長さ	平均	面積	控除高	高さ	平均	面積					
SECT. 0.0			—	1.450	—	—	0.400	1.125	1.325	1.11	—	—	3.07	—	—	1.33	—	—	0.25	1.20	—	—					
SECT. 3.0	3.000	3.000	3.000	1.650	1.550	4.650	0.400	1.225	1.425	1.34	1.23	3.69	3.49	3.28	9.84	1.43	1.38	4.14	1.15	0.50	0.85	2.55					
SECT. 7.0	4.000	4.000	4.000	2.000	1.825	7.300	0.400	1.400	1.600	1.80	1.57	6.28	4.24	3.87	15.48	1.60	1.51	6.04	1.55	0.45	0.48	1.92					
合計			7.000			11.950							9.97		25.32			10.18					4.47				
			目地材				平均高さ 1.710m								水抜きパイプ				均し型枠				1.4				
			10m間隔				1ヶ所当りの面積				= (0.4 × 2 + 1.71 × (0 + 0.5)) × 1.71 / 2				7m/10.0 = 1ヶ所				面積 = 1.42㎡ × 0.7ヶ所 = 1.0㎡				= 1.42㎡				
															1ヶ所				1ヶ所								
															1本当り長さ L = (B + B1) / 2				B1 = 0.4 + 1.71 × (0 + 0.5) = 1.26m								
															L = (0.4 + 1.26) / 2 = 0.83m				= 0.83m × 0.638571 = 0.5m								

位置図

道路災害復旧工事(市道清井大島線)



国土地理院引用