

工 事 仕 様 書

- 工 事 名 称 宇根山家族旅行村改修工事（電気設備工事）
- 工 事 場 所 三原市久井町吉田
- 工 事 内 容 本工事は、宇根山家族旅行村の整備に伴い、キャンプ場のテントサイトに電源盤を整備する。
- | | |
|-------------|-----|
| テントサイト電源盤新設 | 12面 |
| その他 | 一式 |
- 準 則 本設計図、仕様書による他は公共建築工事標準仕様書（電気設備工事編）（国土交通省大臣官房官庁営繕部監修）平成31年版に基づき施工する。
- 疑 義 変 更 本設計図書は、設計の大要を示すものであり、詳細部等、技術的に必要な事項は、明記なくとも完全に施工すること。
施工に際して疑義を生じた場合、または軽微な変更を必要とする場合には速やかに係員と協議し、係員の指示により施工すること。
ただし、これらに於いて受注金額の増減はなきものとする。
- 提 出 書 類 係員の指示する書類は、遅滞なく提出すること。
本工事に使用する機器、材料等は、係員の指示により見本品、カタログ等を提出し、承認を受けること。
現況写真、施工写真、完成写真を提出すること。
- 一 般 事 項 官公庁その他への手続きは、受注者の負担で遅滞なく行うこと。
施工箇所周囲に対する養生・清掃については十分にこれを行うこと。
契約後、早期に係員等と工事打合せをすること。
工事による周辺への影響を最小限に留めるよう鋭意努力すること。
- 工 期 本工事は、令和3年9月30日を完成期限とする。
ただし、検査期間として工期の内13日間を見込んでいます。
- そ の 他 工事中、第三者への安全対策を十分に講ずること。
以下の設計図面は、A2版をA3版に縮小している（縮小率71%）



引込柱 (コンクリート柱8-19-4, 3kN) 新設
 装柱材・根かせ・支線アンカー共
 引込分電盤 新設

(L1) (L4) (L7) (電灯) (水銀灯)

既設ケーブル接続 (電灯・水銀灯回路)

L型側溝撤去復旧

引込分電盤

キャンプサイト電源盤新設 × 12箇所
 L-1 ~ L-12 (基礎共)

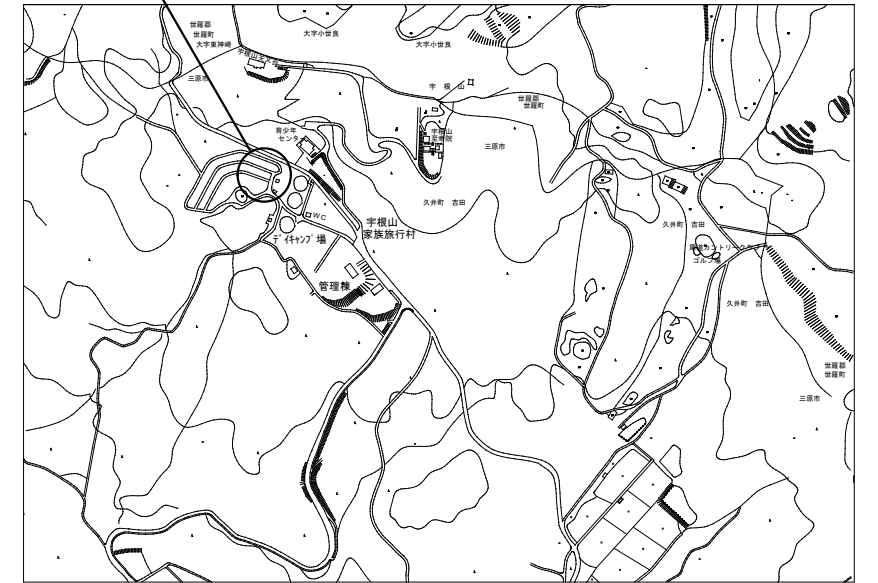
シャワールーム

緑石撤去復旧

洗い場

平面図 S=1/300

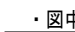
工事場所



付近見取図

既設ケーブル切り離し・端末処理
 (電灯・水銀灯回路)

特記事項

- ・図中 印はアスファルトカッター切断・撤去、復旧工事を示す。
- ・管路の地中埋設深さはGL-600以上とする。
- ・地中埋設配管には、埋設シート(ダブル)を布設すること。



三原市役所

三原市港町3丁目5番1号 TEL(0848)64-2111

課長	係長	設計	校閲	日付	備考

工事名

宇根山家族旅行村改修工事(電気設備工事)設計図

図面名称

平面図

縮尺

1/300

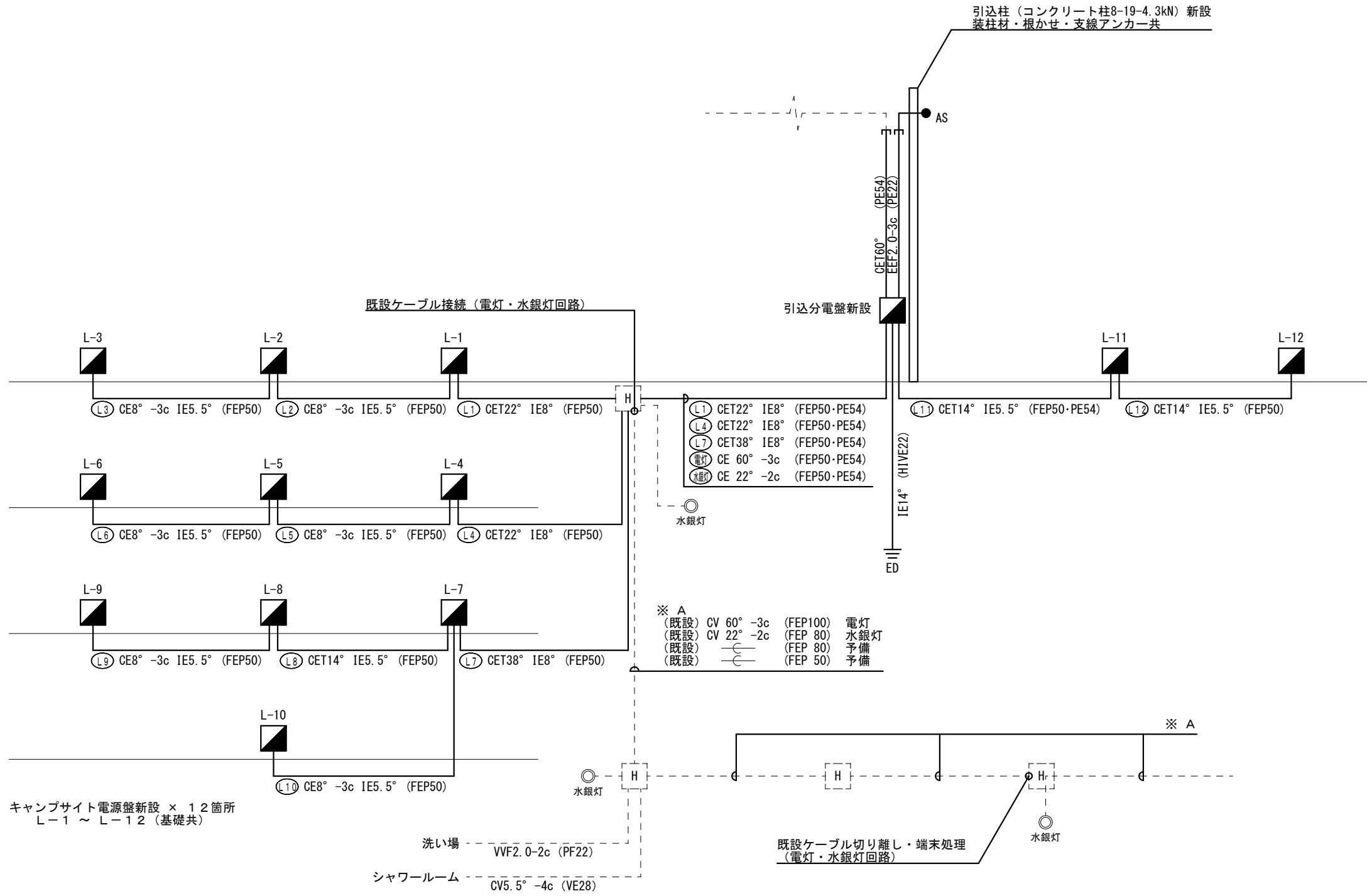
図面番号

E-01

校の内

号図

本図面は、A2をA3(70.7%)に縮小しています。



幹線 系統図

特記事項

- ・管路の地中埋設深さはGL-600以上とする。
- ・地中埋設配管には、埋設シート (ダブル) を布設すること。



三原市役所

三原市港町3丁目5番1号 TEL(0848)64-2111

課長	係長	設計	校閲	日付	備考
				..	
				..	

工事名

宇根山家族旅行村改修工事 (電気設備工事) 設計図

図面名称

幹線 系統図

縮尺

NON

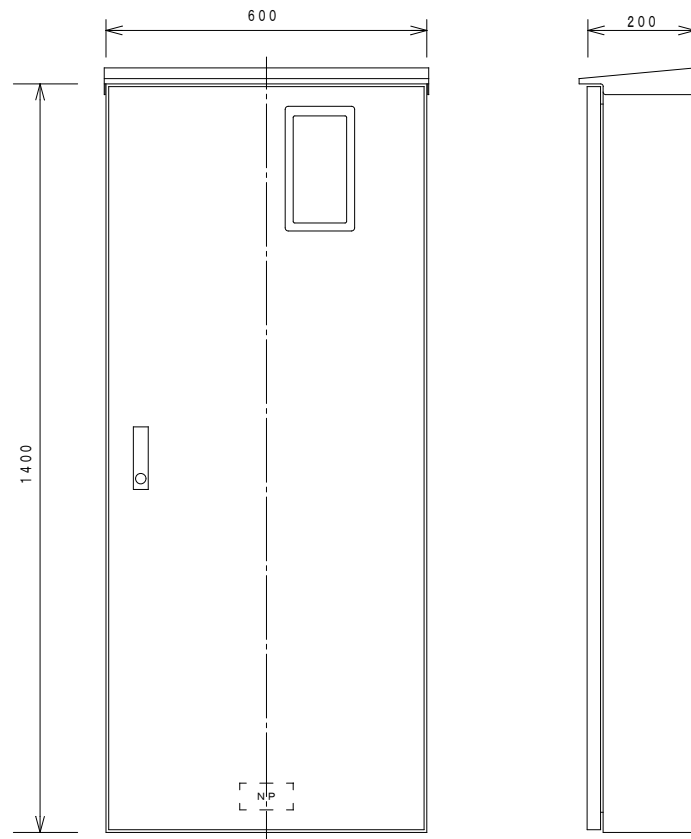
図面番号

E-02

校の内

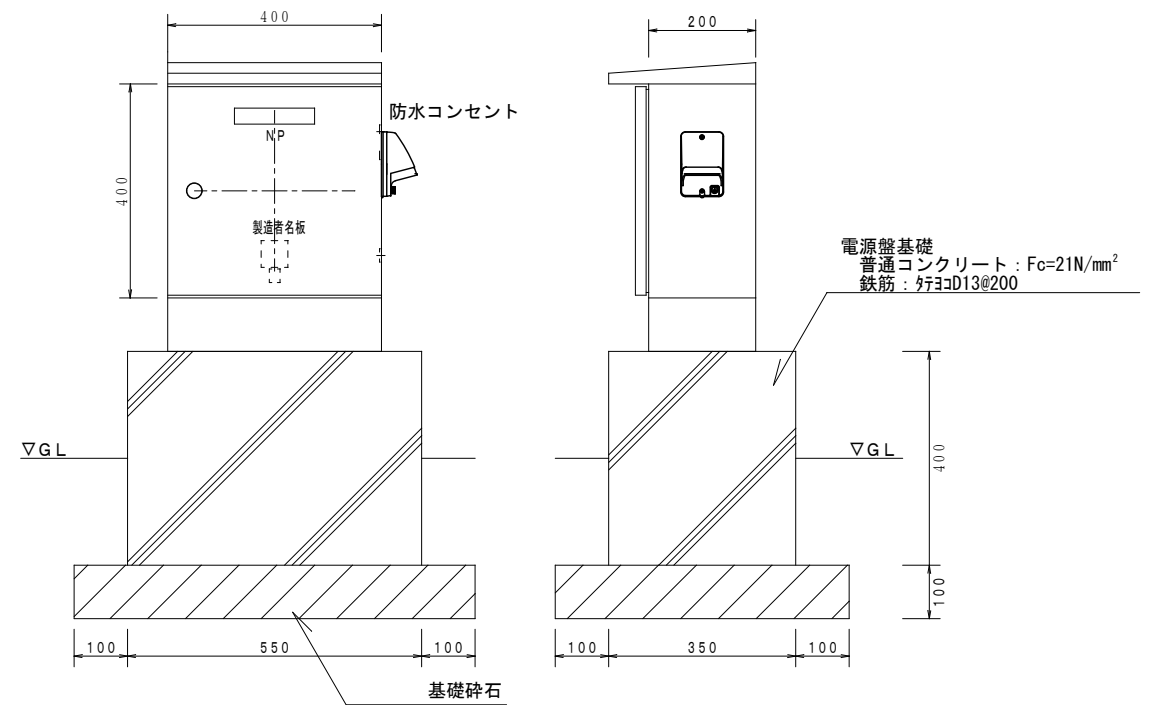
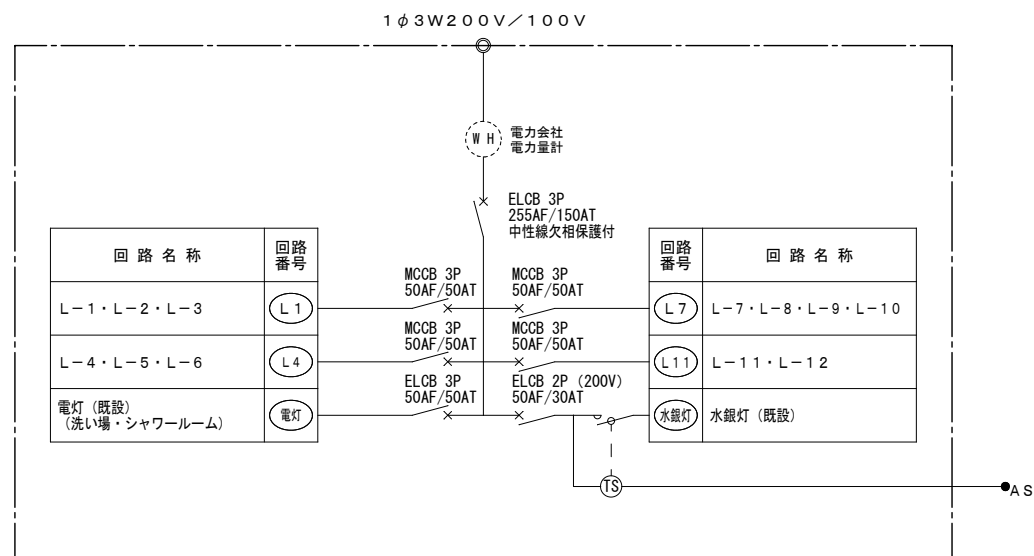
号図

本図面は、A2をA3(70.7%)に縮小しています。



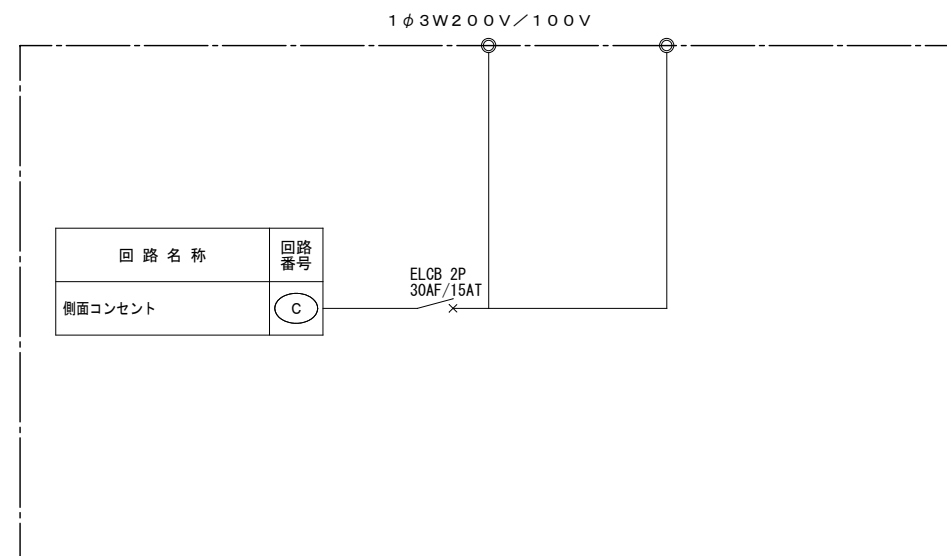
盤仕様	
箱体	鋼板製 1.6t以上
扉板	鋼板製 1.6t以上
塗装	焼付塗装 (指定色)
形式	屋外防水柱型 (接地端子付)
備考	寸法は参考とする。

引込分電盤 参考姿図



盤仕様	
箱体	鋼板製 1.6t以上
扉板	鋼板製 1.6t以上
塗装	焼付塗装 (指定色)
形式	屋外防水自立型 (接地端子付)
備考	寸法は参考とする。 … 端子部は露出しない様カバーを施すこと。

テントサイト電源盤 L-1~L-12 参考姿図



三原市役所

三原市港町3丁目5番1号 TEL(0848)64-2111

課長	係長	設計	校閲	日付	備考
				..	
				..	

工事名

宇根山家族旅行村改修工事 (電気設備工事) 設計図

図面名称

盤参考姿図

縮尺

1/10

図面番号

E-03

校の内

号図

本図面は、A2をA3(70.7%)に縮小しています。

参 考 数 量 書

工 事 名 称

宇根山家族旅行村改修工事（電気設備工事）

[工事概要]

三原市久井町吉田

用途,構造,面積

工 事 範 囲

一 式

別 途 工 事

な し

工 期

契約締結日の翌日から 令和3年9月30日までを工期とする.

一 般 事 項

《工事予算内訳》

設計金額 ￥

(税込み)

〈内 訳〉

区 分

金 額

摘 要

工 事 価 格

消 費 税 額

設 計 金 額

電気設備工事 別紙明細

宇根山家族旅行村		電灯設備			電灯幹線	
名称	摘要	数量	単位	単価	金額	備考
引込柱		1	式			別紙 00-0001
コンクリート柱(人力)	8m- 19cm- 4.3kN 足場ボルト付 土工含む	1	本			
コンクリート根かせ		1	個			
支線アンカー	スチ形 土工含む	1	か所			
亜鉛めっき 鋼より線	38mm2	10	m			
巻付グリップ	38mm2 シングル・玉がいし用	4	個			
玉がいし		1	個			
支線ガード		1	本			
自動点滅器	3A リード線つき	1	個			
計						
引込分電盤		1	式			別紙 00-0002
引込分電盤	装柱金物共	1	面			
計						

宇根山家族旅行村		電灯設備			電灯幹線	
名 称	摘 要	数 量	単 位	単 価	金 額	備 考
ケーブル		1	式			別紙 00-0003
EM-CETケーブル	60mm ² 管内	6	m			
600Vホリエチレン絶縁 耐燃性ホリエチレンシース ケーブル平形 EM-EEF	2.0mm- 3C 管内	6	m			
計						
電線管		1	式			別紙 00-0004
厚鋼電線管 (PE)	露出配管 54mm	6	m			
厚鋼電線管 (PE)	露出配管 22mm	6	m			
厚鋼電線管(G)用 付属品(材料費)	(54) エントランスキャップ	1	個			
厚鋼電線管(G)用 付属品(材料費)	(22) エントランスキャップ	1	個			
耐衝撃性 硬質ビニル管(HIVE)	露出配管 22mm	2	m			
計						

宇根山家族旅行村		電灯設備			電灯分岐	
名 称	摘 要	数 量	単 位	単 価	金 額	備 考
ケーブル		1	式			別紙 00-0007
EM-CEケーブル	8mm2- 3C FEP内 (PF・CD)	109	m			
EM-CETケーブル	14mm2 FEP内 (PF・CD)	70	m			
EM-CETケーブル	14mm2 管内	1	m			
EM-CETケーブル	22mm2 FEP内 (PF・CD)	83	m			
EM-CETケーブル	22mm2 管内	2	m			
EM-CETケーブル	38mm2 FEP内 (PF・CD)	62	m			
EM-CETケーブル	38mm2 管内	1	m			
EM-CEケーブル	22mm2- 2C FEP内 (PF・CD)	13	m			
EM-CEケーブル	22mm2- 2C 管内	1	m			
EM-CEケーブル	60mm2- 3C FEP内 (PF・CD)	13	m			
EM-CEケーブル	60mm2- 3C 管内	1	m			
接続材料	CV22° -2c用	1	組			
接続材料	CV60° -3c用	1	組			
計						

宇根山家族旅行村		電灯設備		電灯分岐		
名称	摘要	数量	単位	単価	金額	備考
コンクリート工事		1	式			別紙 00-0010
砂利地業	再生クラッシュ	0.5	m ³			
型枠		8.6	m ²			
鉄筋	D10、D13	48	kg			
コンクリート	生コン人力打設	0.9	m ³			
床コンクリート直均し 仕上げ	直均し仕上げ -	2.3	m ²			
計						
土工事		1	式			別紙 00-0011
根切り(機械)	バックホウ 0.13m ³ 排出ガス対策型 油圧式クローラ型	90	m ³			
埋戻し	機械 バックホウ 0.13m ³ 排出ガス対策型 油圧式クローラ型	90	m ³			
埋設標識シート	2倍長(W)150	244	m			
計						

