

工 事 仕 様 書

工 事 名 称 コミュニティセンター外空調換気設備改修工事(三原地区)

工 事 場 所 三原市糸崎五丁目外

工 事 内 容 三原地区内の各コミュニティセンター空調換気設備を改修する。
機械設備工事

- ・糸崎コミュニティセンター
シングル形 天吊形空調機(C:12.5kW, H:14.0kW) 1台
床置形全熱交換器(風量:500.0m³/h) 4台
- ・中之町コミュニティセンター
厨房用壁取付換気扇(風量:1720.0m³/h) 2台
- ・宮浦コミュニティセンター
シングル形 床置形空調機(C:14.0kW, H:16.0kW) 1台
床置形全熱交換器(風量:500.0m³/h) 4台
- ・沼田東コミュニティセンター
天井埋込換気扇(風量:505.0m³/h) 1台
- ・須波コミュニティセンター
シングル形 天吊形空調機(C:5.6kW, H:6.3kW) 1台
壁取付全熱交換器(風量:120.0m³/h) 1台
- ・幸崎コミュニティセンター
天井埋込換気扇(風量:600.0m³/h) 4台
- ・鷺浦コミュニティセンター
シングル形 天吊形空調機(C:7.1kW, H:8.0kW) 1台
床置形全熱交換器(風量:500.0m³/h) 1台

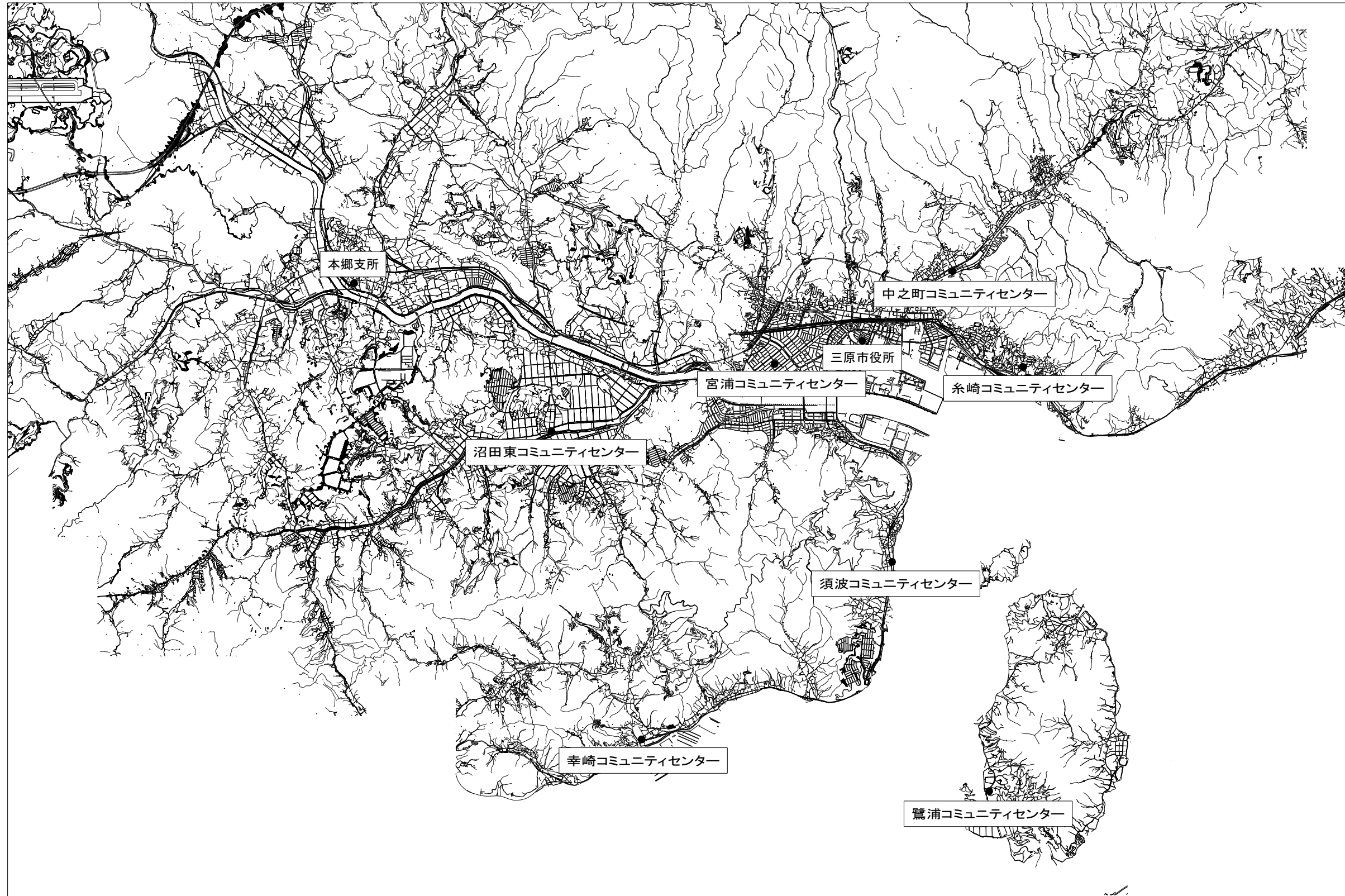
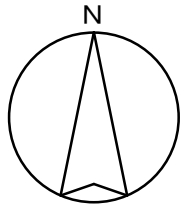
その他工事 一式

準 則 本設計図、仕様書による他は公共建築工事標準仕様書（機械設備工事編、電気設備工事編及び建築工事編）（国土交通省大臣官房官庁営繕部監修）平成31年版に基づき施工する。

疑 義 変 更 本設計図書は、設計の大要を示すものであり、詳細部等、技術的に必要な事項は、明記なくとも完全に施工すること。施工に際して疑義を生じた場合、または軽微な変更を必要とする場合には速やかに係員と協議し、係員の指示により施工すること。
ただし、これらに於いて請負金額の増減はなきものとする。

提 出 書 類 係員の指示する書類は、遅滞なく提出すること。
本工事に使用する機器、材料等は、係員の指示により見本品、カタログ等を提出し、承認を受けること。
現況写真、施工写真、完成写真を提出すること。

- 一 般 事 項 官公庁その他への手続きは，受注者の負担で遅滞なく行うこと。
施工箇所周囲に対する養生・清掃については十分にこれを行うこと。
契約後，早期に係員等と工事打合せをすること。
工事による周辺への影響を最小限に留めるよう鋭意努力すること。
- 工 期 本工事は，令和3年8月31日を完成期限とする。
ただし，検査期間として工期の内13日間を見込んでいる。
- そ の 他 工事中，第三者への安全対策を十分に講ずること。
本工事は，施設利用者の安全を最優先し，丁寧な説明と施工により理
解と協力を得ながら実施すること。
以下の設計図面は，A2版をA3版に縮小している（縮小率70.7%）



三原市役所

三原市港町3丁目5番1号 TEL (0848) 64-2111

課長	係長	設計	校閲	日付	備考

工事名

コミュニティセンター外空調換気設備改修工事(三原地区)

図面名称

コミュニティセンター
位置図

縮尺

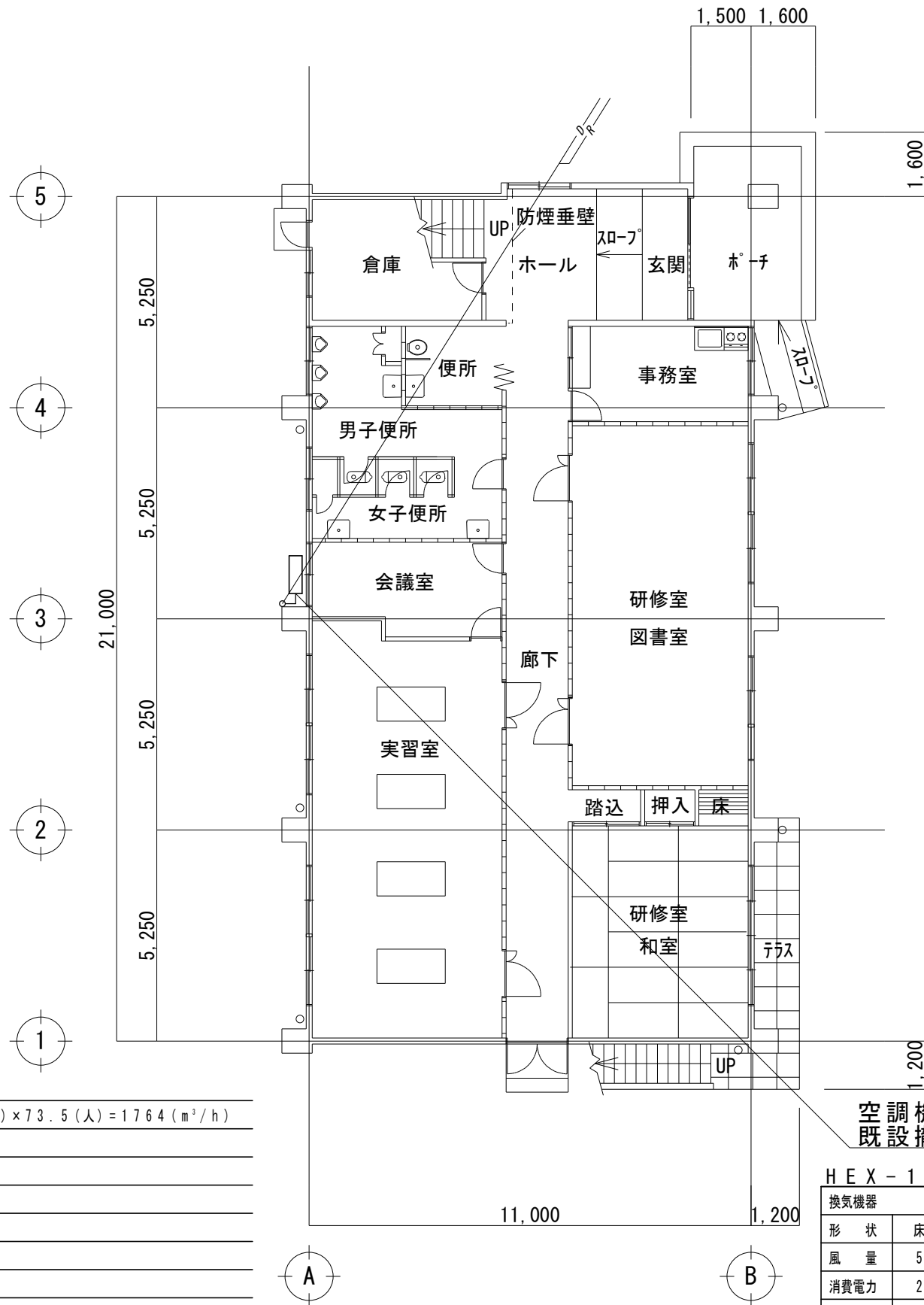
N.S

図面番号

M-01

校の内

号図



1階平面図

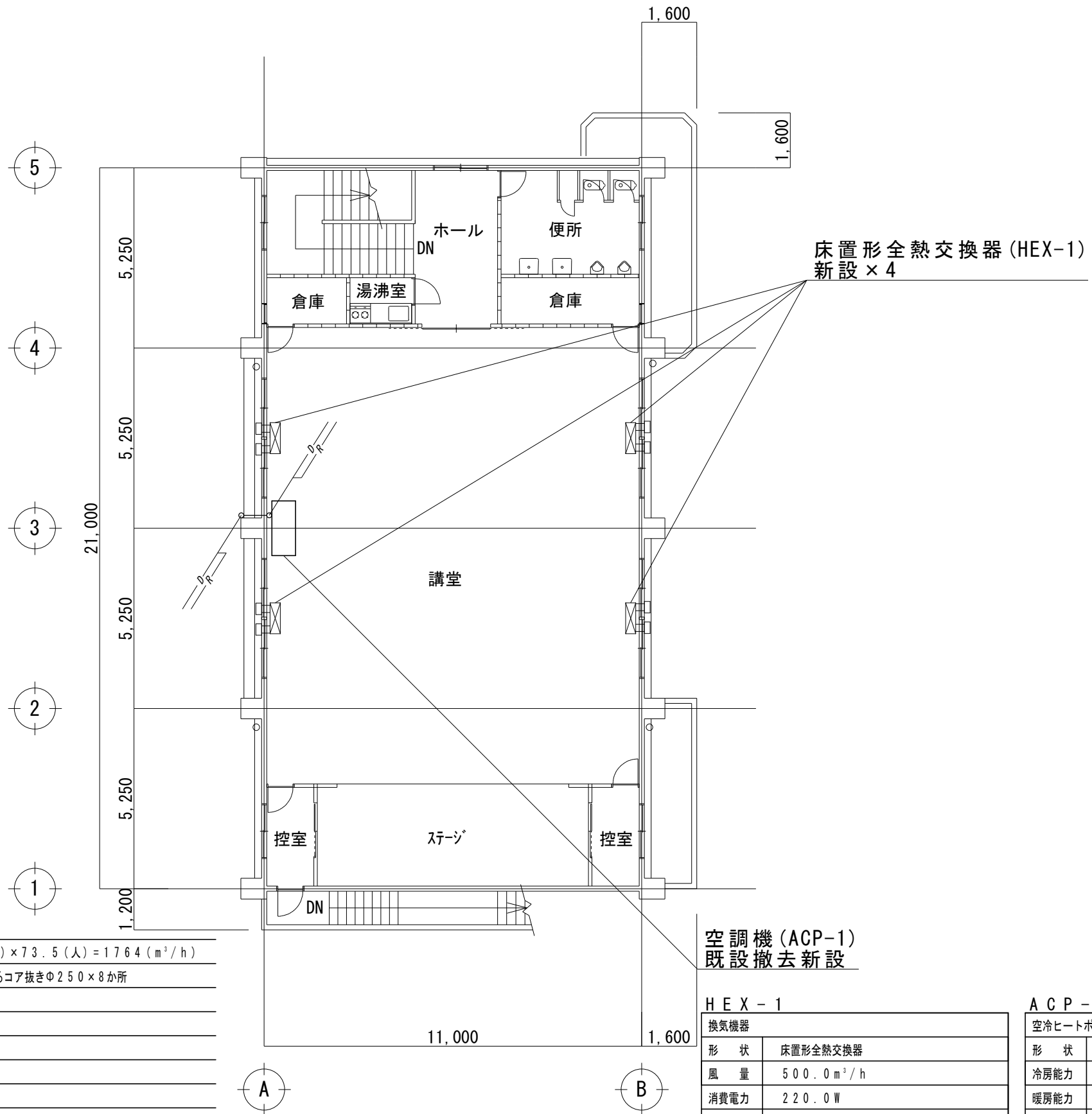
— R —	冷媒管
— D —	ドレン管
特記事項 (新設空調)	
冷媒管	被覆銅管 (ペアコイル) φ9.5 φ15.9
ドレン管	硬質塩化ビニル管 (VP)
屋内冷媒管	化粧カバー
屋外冷媒管	屋外露出スリムダクト
空調機基礎	既設基礎にアンカーボルト止め後防振パッド敷き
既設冷媒管を撤去し、新設すること	
室内外機のわたり配線は E F 1.6-3C とし冷媒管にとも巻きとする	
室外機は転倒防止措置を行うこと	
空調室外機には接地工事 (E D) を行うこと	
室内機が天吊高さ 2 m を超える場合振れ止めを施すこと	

特記事項 (新設換気)	
必要換気量:	$24 (\text{m}^3/\text{h}) \times 73.5 (\text{人}) = 1764 (\text{m}^3/\text{h})$

空調機 (ACP-1)
既設撤去新設

H E X - 1	
換気機器	床置形全熱交換器
形状	床置形全熱交換器
風量	500.0 m ³ /h
消費電力	220.0 W
電源	単相 100V
接続径	スパイラルダクト: φ200, 厚さ0.5mm
付属品	コンパクトリモコン, 耐外風形ウェザーカバー
参考型番	SCF-50LX

A C P - 1	
空冷ヒートポンプエアコン	
形状	天吊形
冷房能力	12.5 kW
暖房能力	14.0 kW
電源	3相 200V
対応機種	HFC系冷媒 R32
付属品	ワイヤードリモコン, 吊り金具
参考型番	SZRH140BF



2階平面図

R 冷媒管
D ドレン管

特記事項 (新設空調)	
冷媒管	被覆銅管 (ペアコイル) φ9.5 φ15.9
ドレン管	硬質塩化ビニル管 (VP)
屋内冷媒管	化粧カバー
屋外冷媒管	屋外露出スリムダクト
空調機基礎	既設基礎にアンカーボルト止め後防振パッド敷き
既設冷媒管を撤去し、新設すること	
室内外機のわたり配線は EEF1.6-3C とし冷媒管にとも巻きとする	
室外機は転倒防止措置を行うこと	
空調室外機には接地工事 (ED) を行うこと	
室内機が天吊高さ 2m を超える場合振れ止めを施すこと	
リモコンはワイヤードリモコンとしメタルモール A にて取り付ける	

特記事項 (新設換気)	
必要換気量	24 (m ³ /h) × 73.5 (人) = 1764 (m ³ /h)
コア抜き	ダイヤモンドカッターによるコア抜きφ250×8か所

空調機 (ACP-1)
既設撤去新設

HEX-1	
換気機器	床置形全熱交換器
形状	床置形全熱交換器
風量	500.0 m ³ /h
消費電力	220.0 W
電源	単相 100V
接続径	スパイラルダクト: φ200, 厚さ0.5mm
付属品	コンパクトリモコン, 耐外風形ウェザーカバー
参考型番	SCF-50LX

ACP-1	
空冷ヒートポンプエアコン	
形状	天吊形
冷房能力	12.5 kW
暖房能力	14.0 kW
電源	3相 200V
対応機種	HFC系冷媒 R32
付属品	ワイヤードリモコン, 吊り金具
参考型番	SZRH140BF

三原市役所

三原市港町3丁目5番1号 TEL (0848) 64-2111

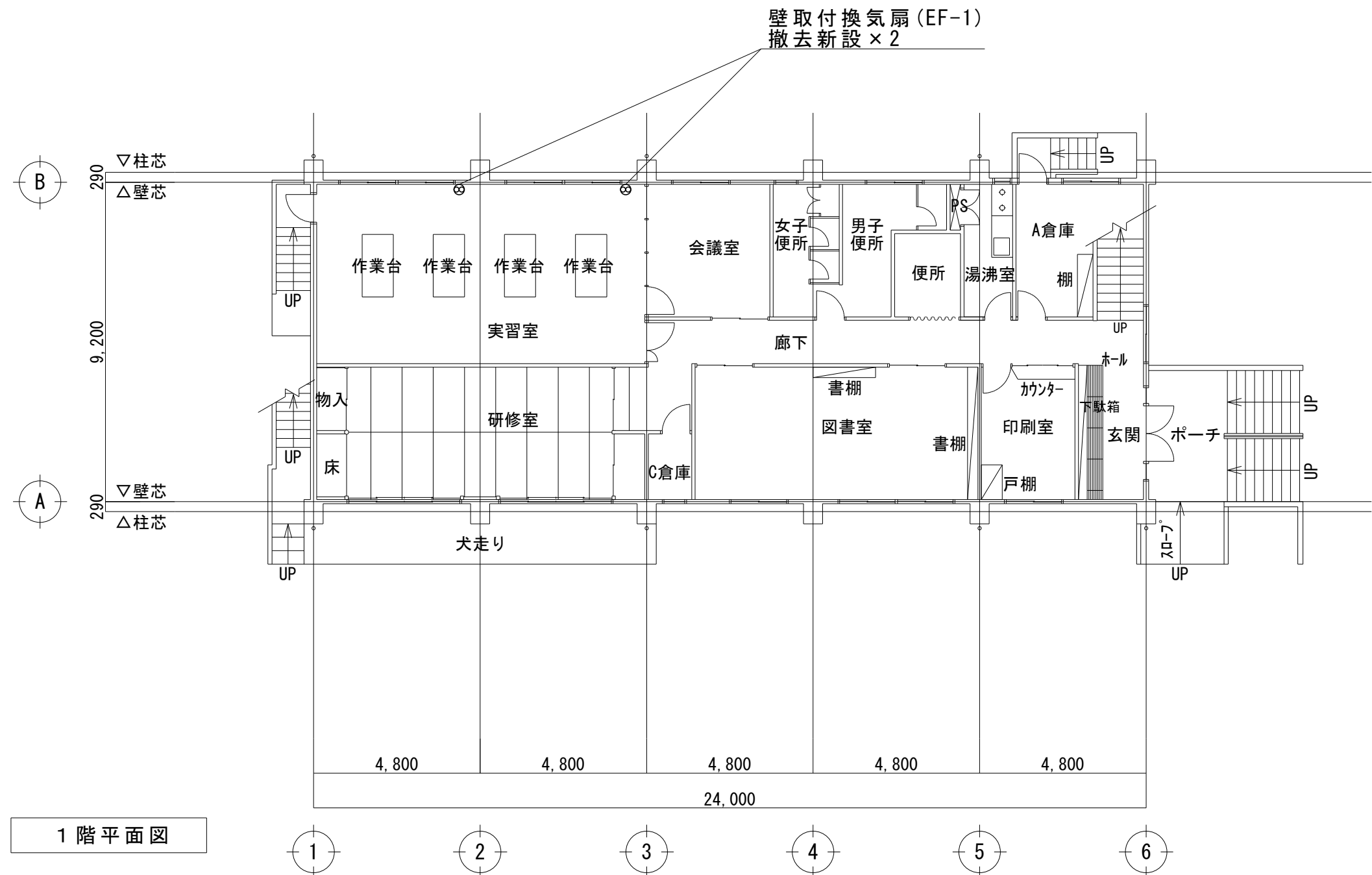
課長	係長	設計	校閲

日付	備考

工事名	コミュニティセンター外空調換気設備改修工事 (三原地区)
-----	------------------------------

図面名称	糸崎コミュニティセンター 2階平面図
------	-----------------------

縮尺	1/100
図面番号	M-03
校の内	号図

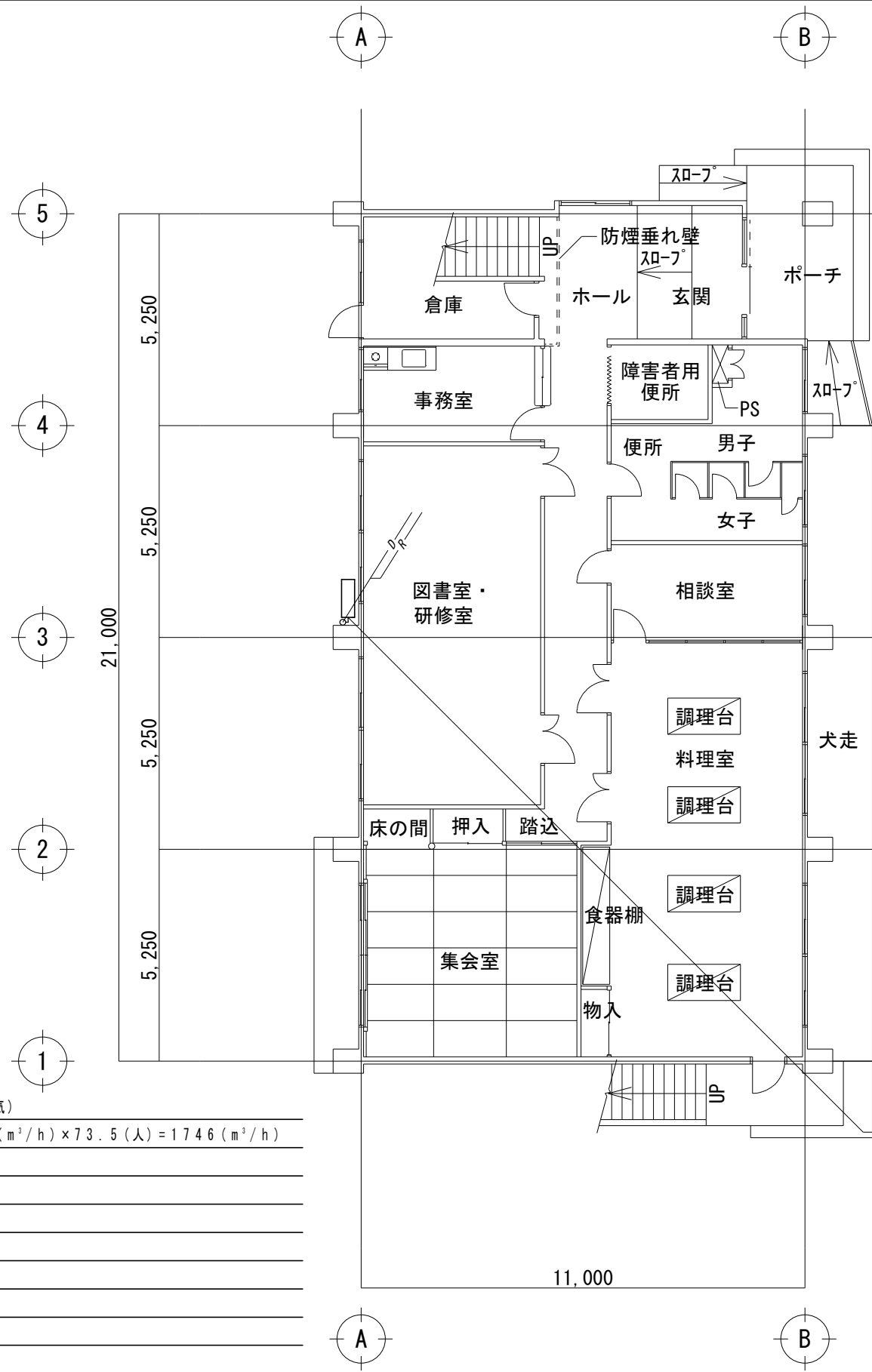


壁取付換気扇 (EF-1)
撤去新設 × 2

1階平面図

特記事項 (新設換気)
必要換気量: $24 (\text{m}^3/\text{h}) \times 25 (\text{人}) = 600 (\text{m}^3/\text{h})$

EF-1	
換気機器	
形状	壁取付有圧換気扇
風量	1720.0 m ³ /h
消費電力	66.0 W
電源	単相 100 V
接続径	開口寸法 350 × 350
付属品	ワイヤードリモコン
参考型番	EFC-30MSB



1階平面図

R	冷媒管
D	ドレン管
特記事項 (新設空調)	
冷媒管	被覆銅管 (ペアコイル) φ9.5 φ15.9
ドレン管	硬質塩化ビニル管 (VP)
屋内冷媒管	化粧カバー
屋外冷媒管	屋外露出スリムダクト
空調機基礎	既設基礎にアンカーボルト止め後防振パッド敷き
既設冷媒管を撤去し、新設すること	
室内外機のわたり配線はEEF1.6-3Cとし冷媒管にとも巻きとする	
室外機は転倒防止措置を行うこと	
空調室外機には接地工事 (ED) を行うこと	

特記事項 (新設換気)	
必要換気量	24 (m ³ /h) × 73.5 (人) = 1746 (m ³ /h)

空調機 (ACP-2)
既設撤去新設

HEX-2

換気機器	床置形全熱交換器
形状	床置形全熱交換器
風量	500.0 m ³ /h
消費電力	220.0 W
電源	単相 100V
接続径	スパイラルダクト: φ200, 厚さ0.5mm
付属品	コンパクトリモコン, 耐外風形ウェザーカバー
参考型番	SCF-50LX

ACP-2

空冷ヒートポンプエアコン	
形状	床置形
冷房能力	14.0 kW
暖房能力	16.0 kW
電源	3相 200V
対応機種	HFC系冷媒 R32
付属品	ワイヤードリモコン
参考型番	SZRVI60BF

三原市役所

三原市港町3丁目5番1号 TEL (0848) 64-2111

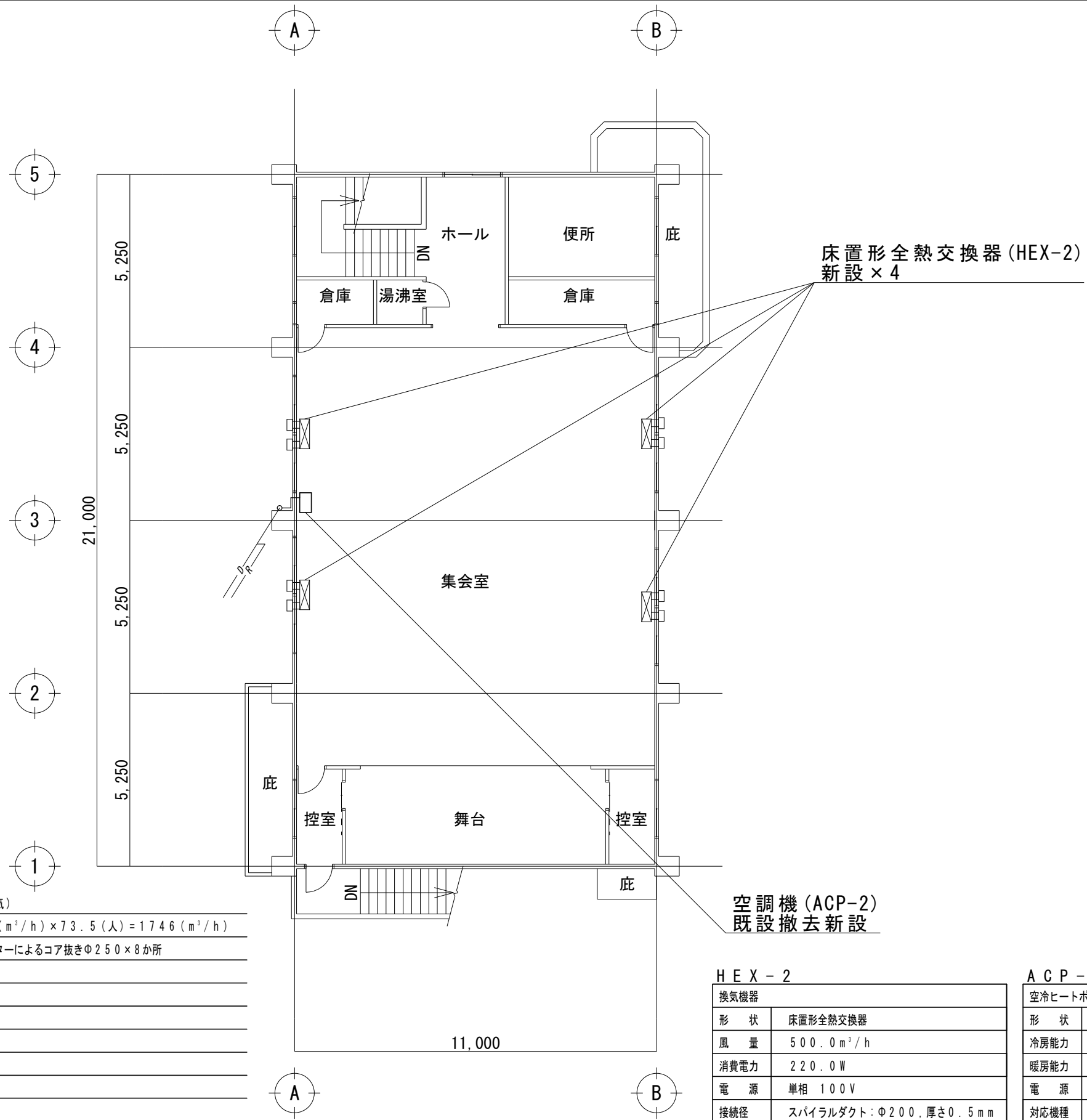
課長	係長	設計	校閲

日付	備考

工事名	コミュニティセンター外空調換気設備改修工事 (三原地区)
-----	------------------------------

図面名称	宮浦コミュニティセンター 1階平面図
------	-----------------------

縮尺	1/100
図面番号	M-05
校の内	号図



床置形全熱交換器 (HEX-2)
新設 × 4

空調機 (ACP-2)
既設撤去新設

2階平面図

— R —	冷媒管
— D —	ドレン管
特記事項 (新設空調)	
冷媒管	被覆銅管 (ペアコイル) φ9.5 φ15.9
ドレン管	硬質塩化ビニル管 (VP)
屋内冷媒管	化粧カバー
屋外冷媒管	屋外露出スリムダクト
空調機基礎	既設基礎にアンカーボルト止め後防振パッド敷き
既設冷媒管を撤去し、新設すること	
室内外機のわたり配線は EEF1.6-3C とし冷媒管にとも巻きとする	
室外機は転倒防止措置を行うこと	
空調室外機には接地工事 (ED) を行うこと	

特記事項 (新設換気)	
必要換気量	24 (m ³ /h) × 73.5 (人) = 1746 (m ³ /h)
ダイヤモンドカッターによるコア抜きφ250×8か所	

HEX-2	
換気機器	床置形全熱交換器
形状	床置形
風量	500.0 m ³ /h
消費電力	220.0 W
電源	単相 100V
接続径	スパイラルダクト: φ200, 厚さ0.5mm
付属品	コンパクトリモコン, 耐外風形ウェザーカバー
参考型番	SCF-50LX

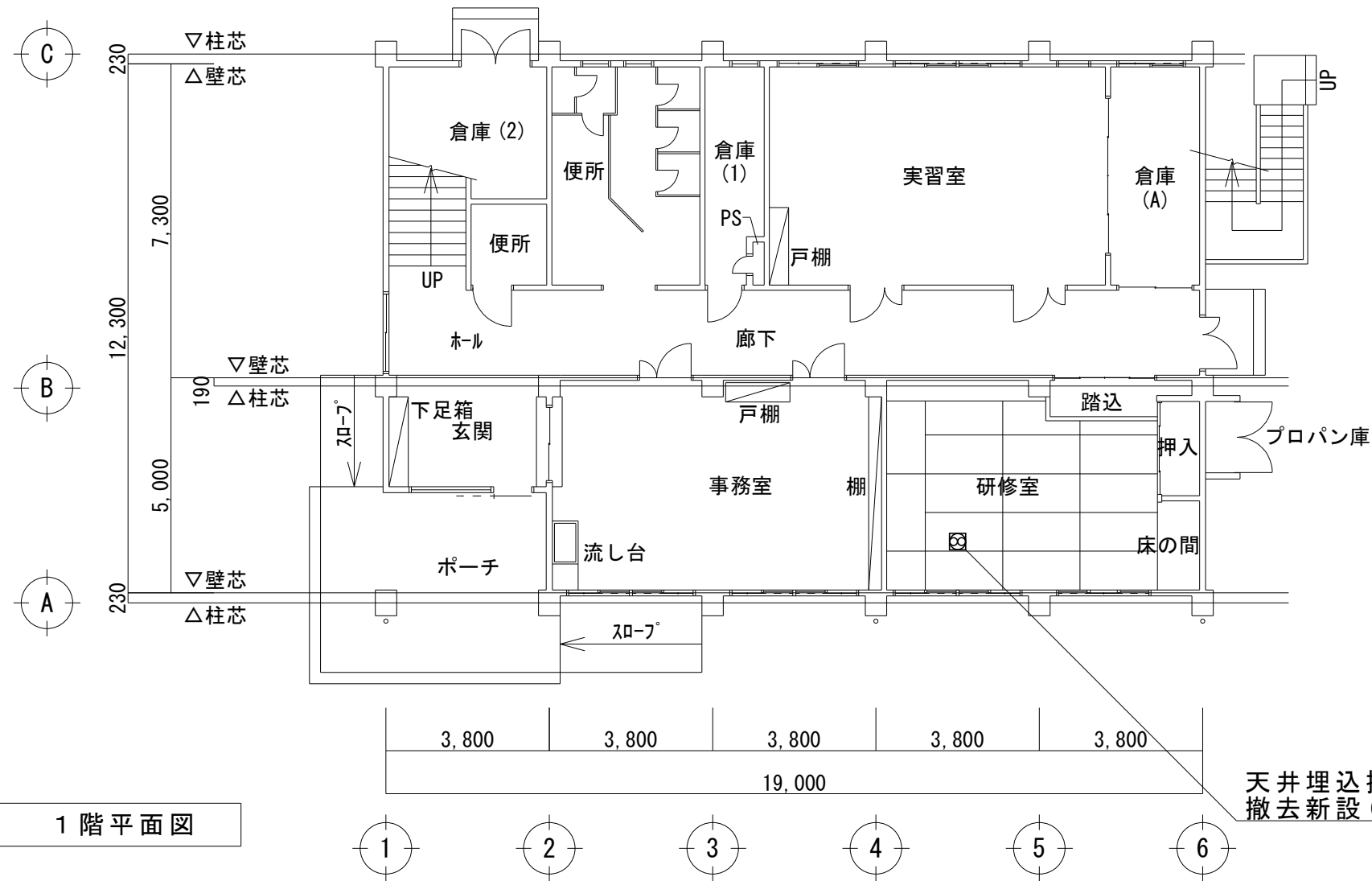
ACP-2	
空冷ヒートポンプエアコン	
形状	床置形
冷房能力	14.0 kW
暖房能力	16.0 kW
電源	3相 200V
対応機種	HFC系冷媒 R32
付属品	ワイヤードリモコン
参考型番	SZRV160BF

課長	係長	設計	校閲

日付	備考

工事名	宮浦コミュニティセンター外空調換気設備改修工事 (三原地区)
-----	--------------------------------

図面名称	宮浦コミュニティセンター 2階平面図
縮尺	1/100
図面番号	M-06



特記事項 (新設換気)

必要換気量: $24 (\text{m}^3/\text{h}) \times 17.5 (\text{人}) = 420 (\text{m}^3/\text{h})$

天吊高さ 2 m を超える場合振れ止めを施すこと

EF-2

換気機器	
形状	天井埋込換気扇
風量	505.0 m ³ /h
消費電力	58.0 W
電源	単相 100 V
接続径	Φ150 mm
付属品	吊り金具
参考型番	FY-32SG7

三原市役所

三原市港町3丁目5番1号 TEL (0848) 64-2111

課長	係長	設計	校閲

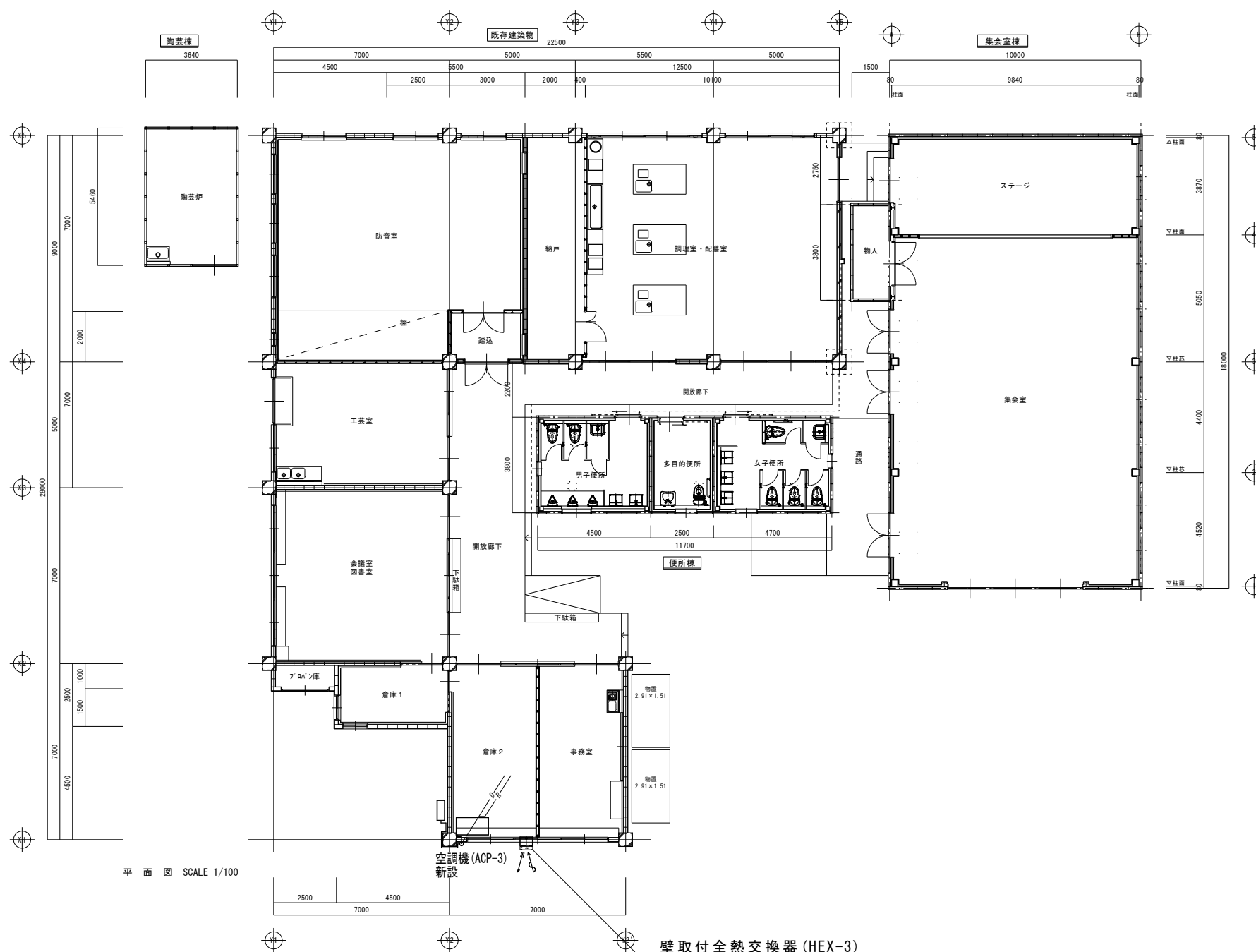
日付	備考

工事名	沼田東コミュニティセンター外空調換気設備改修工事 (三原地区)
-----	---------------------------------

図面名称	沼田東コミュニティセンター 1階平面図
------	------------------------

縮尺	1/100
----	-------

図面番号	M-07
校の内	号図



平面図 SCALE 1/100

壁取付全熱交換器 (HEX-3)
新設(サッシ、パネル加工含む)

R 冷媒管
D ドレン管

特記事項 (新設空調)	
冷媒管	被覆銅管 (ペアコイル) φ6.4 φ12.7
ドレン管	硬質塩化ビニル管 (VP)
屋内冷媒管	化粧カバー
屋外冷媒管	屋外露出スリムダクト
空調機基礎	コンクリート製架台に防振パッド敷き
冷媒管は新設とする (ダイヤモンドカッターによるコア抜きφ100)	
室内外機のわたり配線は EEF1.6-3C とし冷媒管にとも巻きとする	
室外機は転倒防止措置を行うこと	
空調室外機には接地工事 (ED) を行うこと	
室内機が天吊高さ 2m を超える場合振れ止めを施すこと	

特記事項 (新設換気)	
必要換気量	24 (m ³ /h) × 5 (人) = 120 (m ³ /h)

HEX-3

換気機器	
形状	壁取付全熱交換器
風量	120.0 m ³ /h
消費電力	37.0 W
電源	単相 100V
接続径	開口寸法 495 × 255
付属品	ワイヤードリモコン, ウェザーカバー, 吊り金具
参考型番	VL-130EK2

ACP-3

空冷ヒートポンプエアコン	
形状	天吊形
冷房能力	5.6 kW
暖房能力	6.3 kW
電源	3相 200V
対応機種	HFC系冷媒 R32
付属品	ワイヤードリモコン, 吊り金具
参考型番	SZRH63BFT

三原市役所

三原市港町3丁目5番1号 TEL (0848) 64-2111

課長	係長	設計	校閲

日付	備考

工事名

コミュニティセンター外空調換気設備改修工事 (三原地区)

図面名称

須波コミュニティセンター
平面図

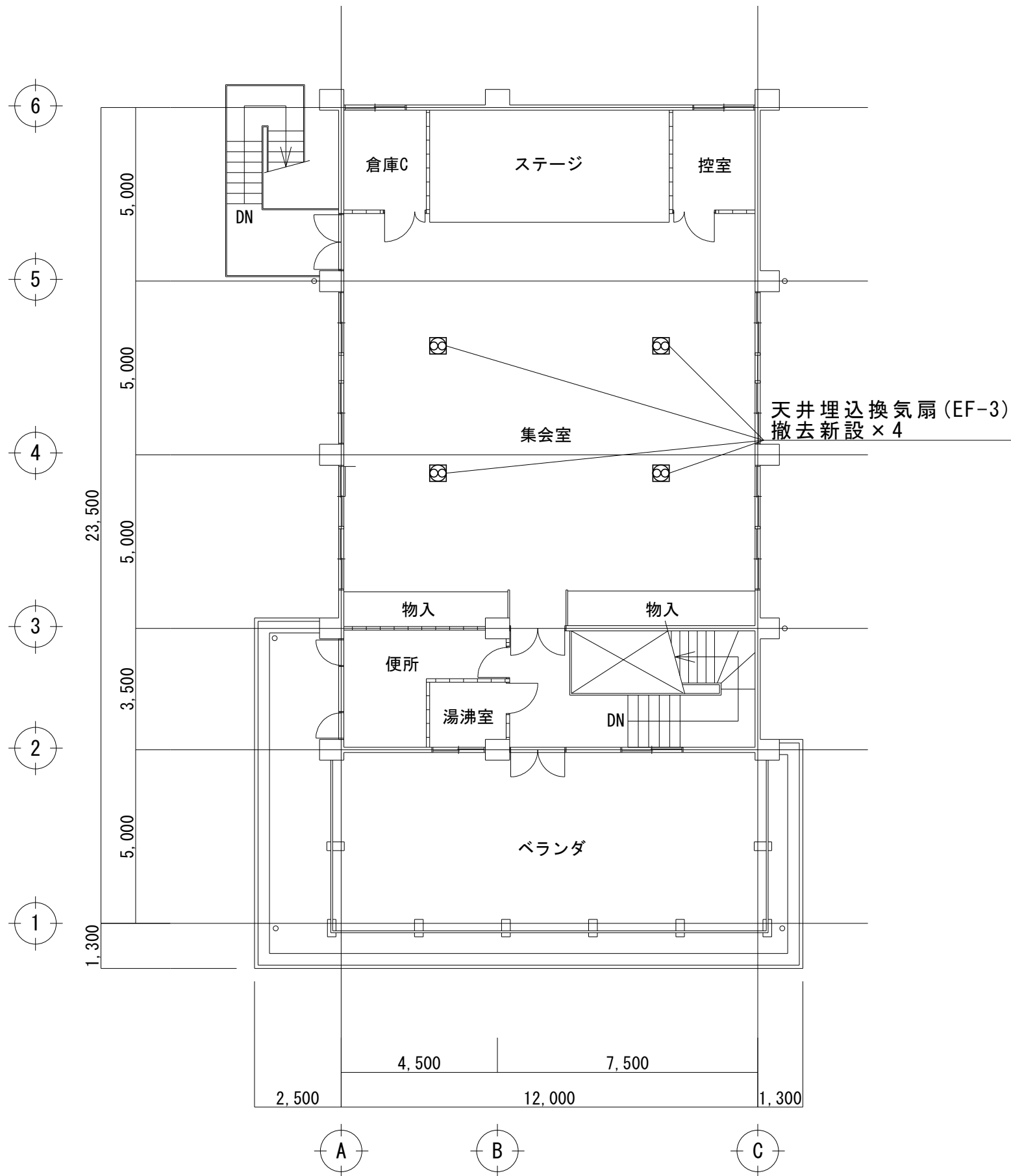
縮尺

1/150

図面番号

M-08

校の内
号図



特記事項 (新設換気)
 必要換気量: $24 (\text{m}^3/\text{h}) \times 73.5 (\text{人}) = 1764 (\text{m}^3/\text{h})$
 天吊高さ 2 m を超える場合振れ止めを施すこと

EF-3	
換気機器	
形状	天井埋込換気扇
風量	600.0 m ³ /h
消費電力	88.0 W
電源	単相 100 V
接続径	Φ150 mm
付属品	吊り金具
参考型番	VD-23Z12

2階平面図

三原市役所

三原市港町3丁目5番1号 TEL (0848) 64-2111

課長	係長	設計	校閲

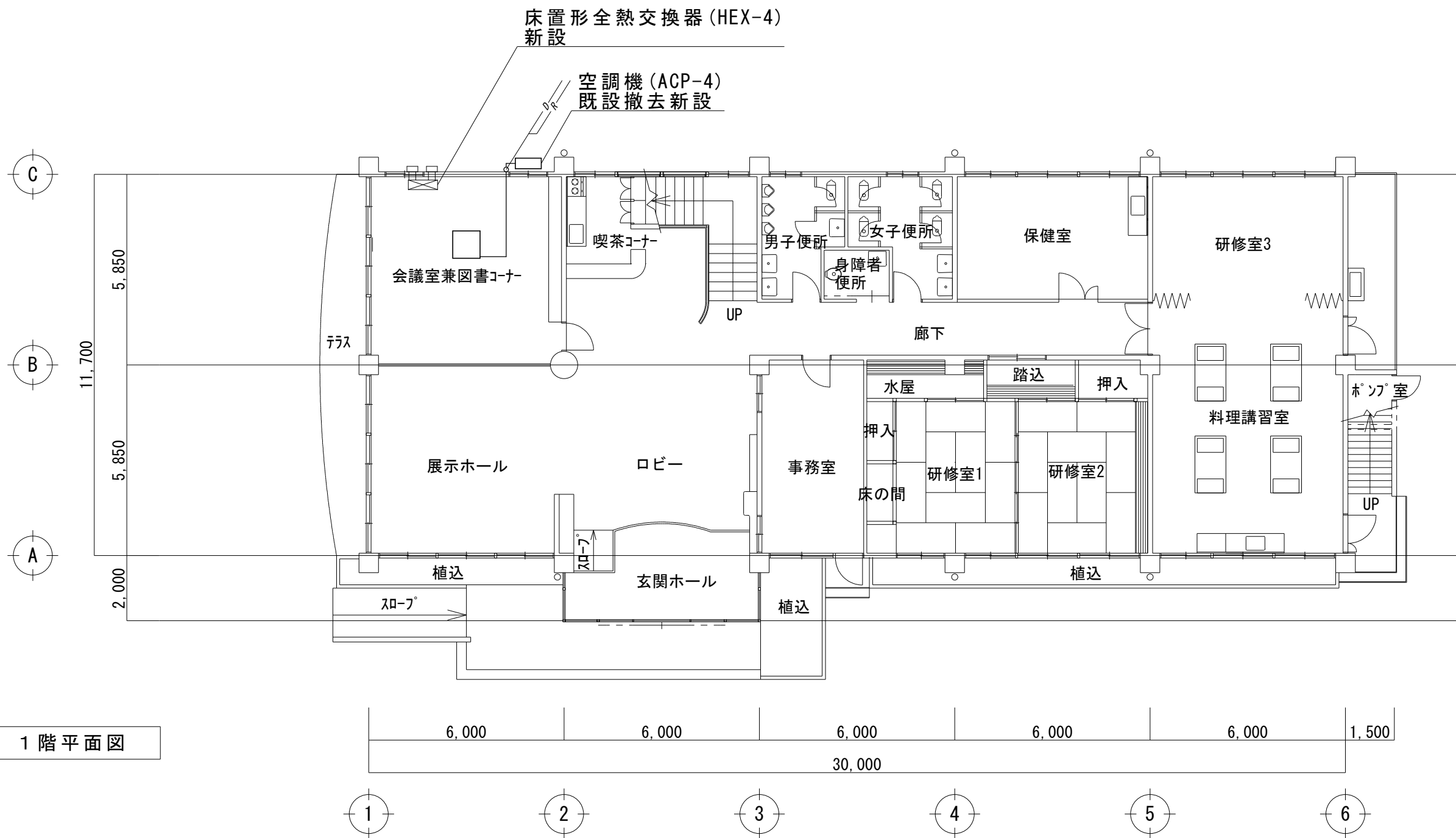
日付	

備考	

工事名	コミュニティセンター外空調換気設備改修工事(三原地区)
-----	-----------------------------

図面名称	幸崎コミュニティセンター 2階平面図	縮尺	1/100	図面番号	M-09 号図
------	-----------------------	----	-------	------	------------

校の内



1階平面図

— R ——— 冷媒管
— D ——— ドレン管

特記事項 (新設空調)	
冷媒管	被覆銅管 (ペアコイル) φ9.5 φ15.9
ドレン管	硬質塩化ビニル管 (VP)
屋内冷媒管	化粧カバー
屋外冷媒管	屋外露出スリムダクト
空調機基礎	既設基礎にアンカーボルト止め後防振パッド敷き
既設冷媒管を撤去し、新設すること	
室内外機のわたり配線は EEF1.6-3C とし冷媒管にとも巻きとする	
室外機は転倒防止措置を行うこと	
空調室外機には接地工事 (ED) を行うこと	
室内機が天吊高さ 2m を超える場合振れ止めを施すこと	
リモコンはワイヤードリモコンとしメタルモール A にて取り付ける	

特記事項 (新設換気)	
必要換気量	$24 (\text{m}^3/\text{h}) \times 17.55 (\text{人}) = 421.2 (\text{m}^3/\text{h})$
换气機	ダイヤモンドカッターによるコア抜きφ250×2か所

HEX-4	
換気機器	床置形全熱交換器
形状	床置形全熱交換器
風量	500.0 m ³ /h
消費電力	220.0 W
電源	単相 100V
接続径	スパイラルダクト: φ200, 厚さ0.5mm
付属品	コンパクトリモコン, 耐外風形ウェザーカバー
参考型番	SCF-50LX

ACP-4	
換気機器	空冷ヒートポンプエアコン
形状	天井埋込カセット形
冷房能力	7.1 kW
暖房能力	8.0 kW
電源	3相 200V
対応機種	HFC系冷媒 R32
付属品	ワイヤードリモコン, 吊り金具
参考型番	SZRC80BFT

三原市役所
三原市港町3丁目5番1号 TEL(0848)64-2111

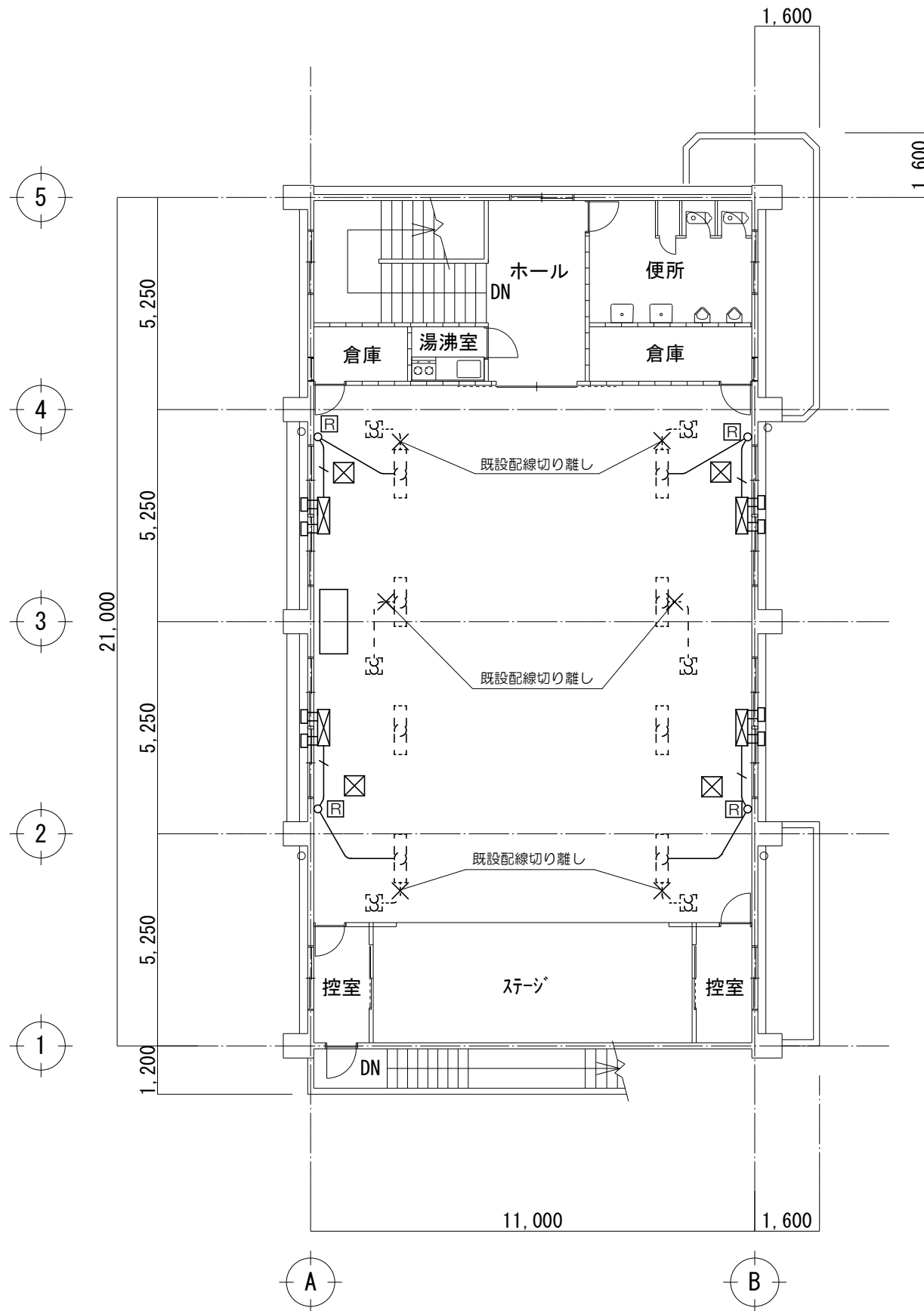
課長	係長	設計	校閲

日付	備考

工事名	コミュニティセンター外空調換気設備改修工事(三原地区)
-----	-----------------------------

図面名称	鷺浦コミュニティセンター 1階平面図	縮尺	1/100	図面番号	M-10 号図
------	-----------------------	----	-------	------	------------

校の内

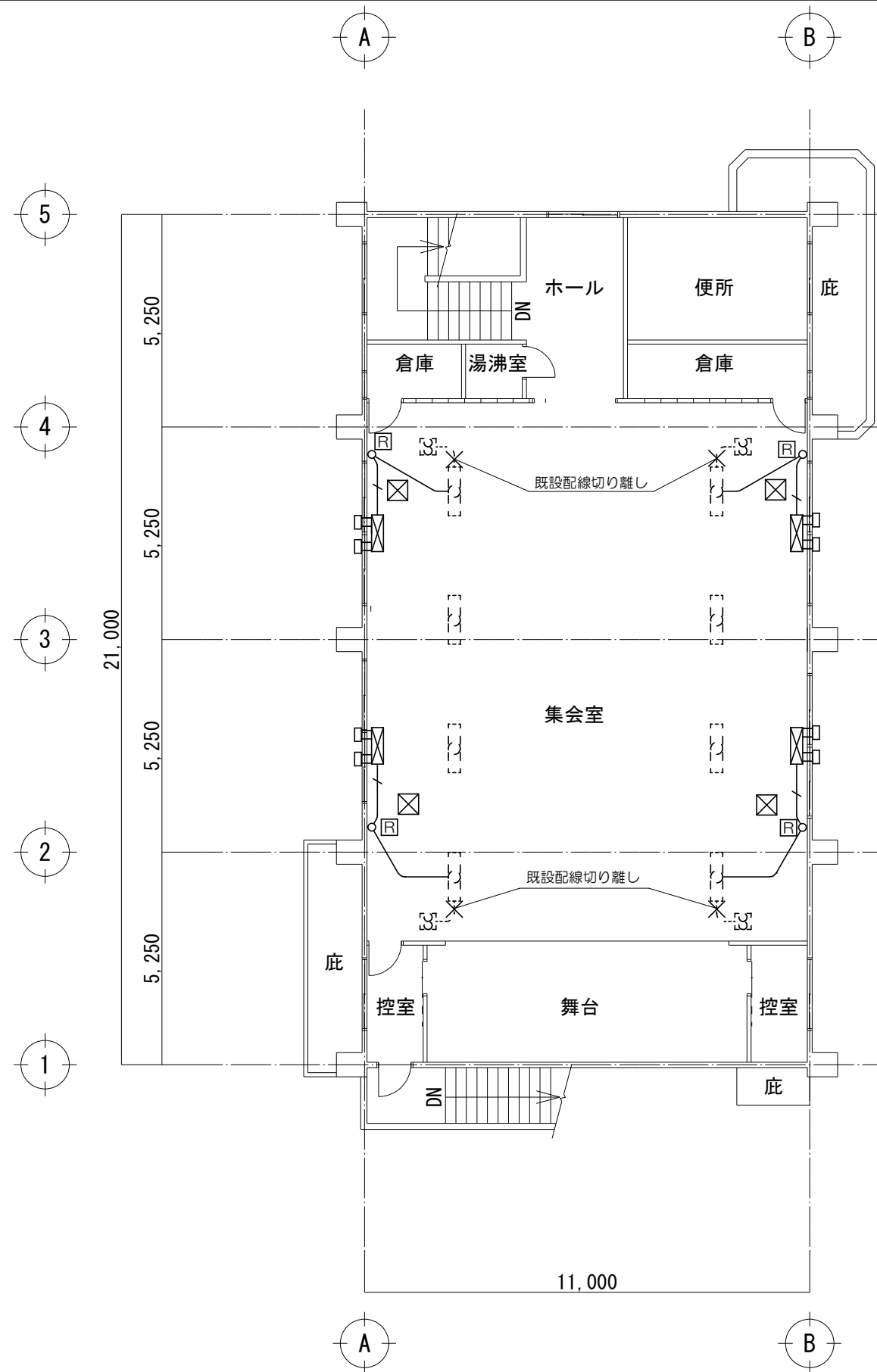


特記事項	
—	EEF1.6-2C, E1.6 (天井ころがし)
— / —	EEF1.6-2C, CEE1.25-2C, E1.6 (天井ころがし)
□	コンハクトリモコン (PZ-N43SMF2)
⊠	天井点検口 (450□) 新設
既設換気扇配線切り離し後新設全熱交換器に配線替え	
立下り及び横引き配管はメタルモールBとする	
リモコンはメタルモールB用スイッチボックスに取付	
既設換気扇用スイッチ撤去しカバープレート取付 2か所	

課長	係長	設計	校閲	日付	備考

工事名	糸崎コミュニティセンター外空調換気設備改修工事(三原地区)
-----	-------------------------------

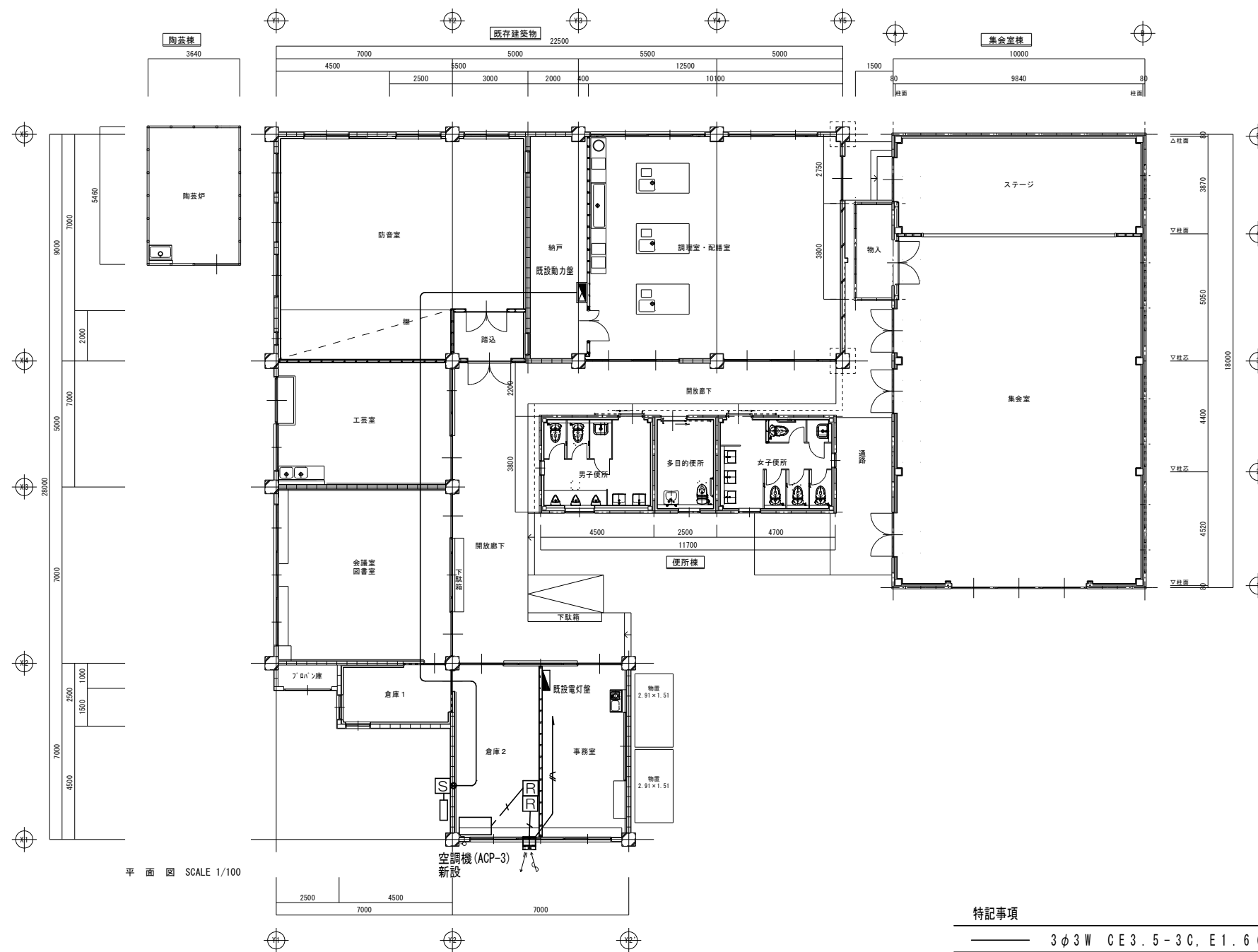
図面名称	糸崎コミュニティセンター 2階平面図	縮尺	1/100	図面番号	E-01 校の内 号図
------	-----------------------	----	-------	------	-------------------



2階平面図

特記事項

—	EEF1.6-2C, E1.6 (天井ころがし)
— / —	EEF1.6-2C, CEE1.25-2C, E1.6 (天井ころがし)
□	コンハ'クトリモコン (PZ-N43SMF2)
⊠	天井点検口 (450□) 新設
既設換気扇配線切り離し後新設全熱交換器に配線替え	
立下り及び横引き配管はメタルモールBとする	
リモコンはメタルモールB用スイッチボックスに取付	
既設換気扇用スイッチ及びコンセント撤去しカバープレート取付 各4か所	



平面図 SCALE 1/100

特記事項

— 3φ3W CE3.5-3C, E1.6 (VE22)

— EEF1.6-2C, E1.6 (天井ころがし)

— CEE1.25-2C (天井ころがし)

[R] リモコン

[S] ボックス (BPS3415V)

● ダイヤモンドコア抜き (φ50×150L)

空調動力配線は既設動力盤予備回路に接続、新規配線として天井内はころがしとする

新設ボックス内にMCB3P50AF20AT取付

既設電灯盤にMCB2P1E30AF20AT取付し新規配線とし天井内はころがしとする

リモコン配線は既設壁内配線とする

三原市役所

三原市港町3丁目5番1号 TEL (0848) 64-2111

課長	係長	設計	校閲

日付	

備考

工事名

コミュニティセンター外空調換気設備改修工事(三原地区)

図面名称

須波コミュニティセンター
平面図

縮尺

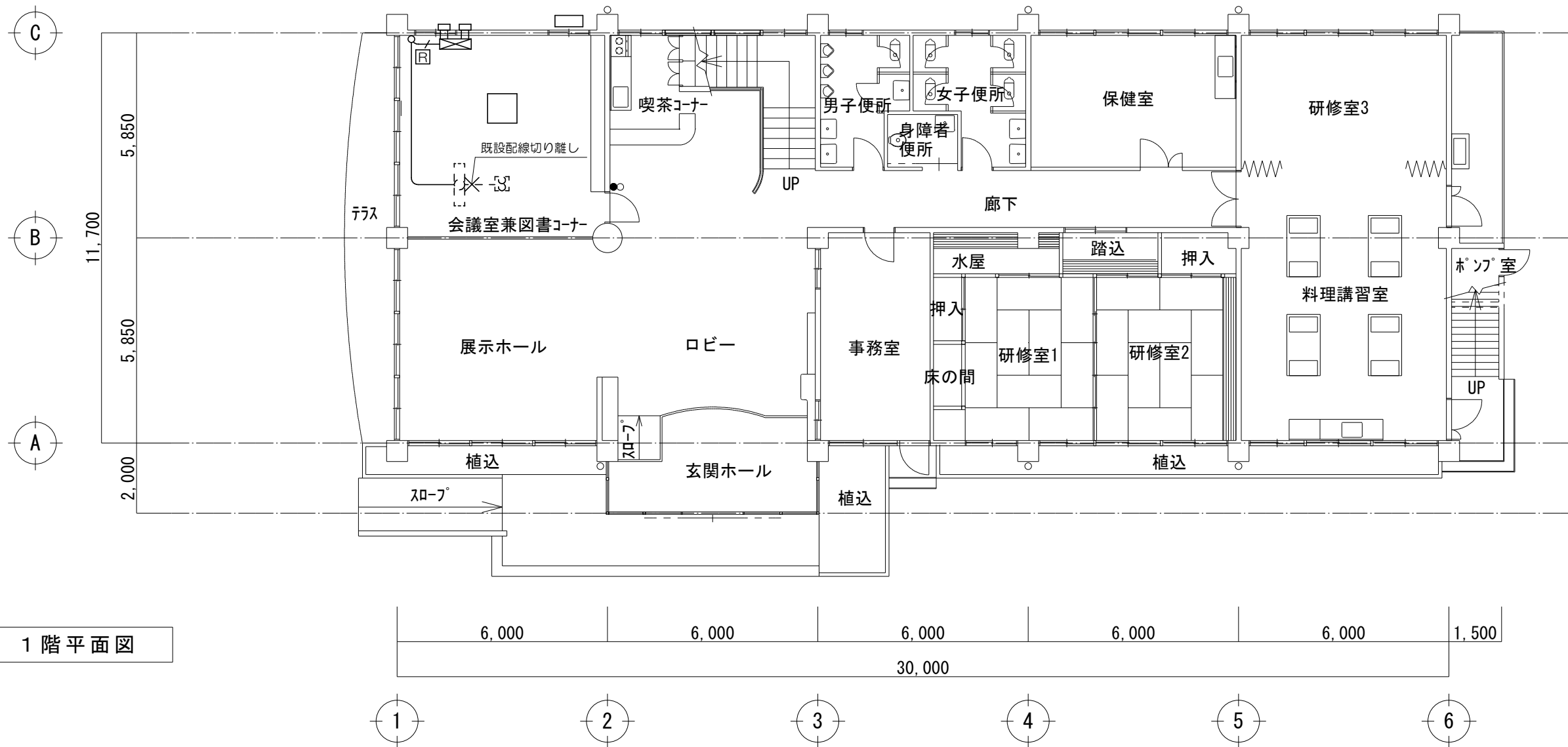
1/150

図面番号

E-03

校の内

号図



特記事項

—	EEF1.6-2C, E1.6 (天井こがし)
—/—	EEF1.6-2C, CEE1.25-2C, E1.6 (天井こがし)
□	コンパクトリモコン (PZ-N43SMF2)
⊠	天井点検口 (450口) 新設
既設換気扇配線切り離し後新設全熱交換器に配線替え	
立下り及び横引き配管はメタルモールとする	
リモコンはメタルモール用スイッチボックスに取付	
既設換気扇用スイッチ撤去しカバープレート取付 1か所	

三原市役所

三原市港町3丁目5番1号 TEL (0848) 64-2111

課長	係長	設計	校閲	日付	備考

工事名

コミュニティセンター外空調換気設備改修工事(三原地区)

図面名称

鷺浦コミュニティセンター
1階平面図

縮尺

1/100

図面番号

E-04

校の内

号図

参 考 数 量 書

工 事 名 称

コミュニティセンター外空調換気設備改修工事(三原地区)

[工事概要]

三原市糸崎五丁目外

用途,構造,面積

工 事 範 囲

一 式

別 途 工 事

な し

工 期

契約締結日の翌日から 令和3年8月31日までを工期とする.

一 般 事 項

《工事予算内訳》

設計金額 円

(税込み)

〈内 訳〉

区 分

金 額

摘 要

工 事 価 格

消 費 税 額

設 計 金 額

機械設備工事 細目別内訳

糸崎コミュニティセンター		空気調和設備				
名称	摘要	数量	単位	単価	金額	備考
天吊形空調機 撤去処分据付含む	ACP-1(SZRV140BF) 3φ200V C:12.5k W W:14.0kW リモコン転倒防止材, 吊り金 具等含む	1	台			
冷媒用 断熱材被覆銅管	9.52外径(3/8B) 液管 厚8mm	9	m			
冷媒用 断熱材被覆銅管	15.88外径(5/8B) ガス管 厚20mm以上	9	m			
排水・硬質ポリ 塩化ビニル管 (VP)	屋内一般 20A	3	m			
排水・硬質ポリ 塩化ビニル管 (VP)	屋外架空・暗渠 20A	6	m			
保温化粧ケース (樹脂製)	100 × 70	9	m			
排水管 保温	標仕保温材 屋内露出 合成樹脂製か ^ゝ -2 20A	3	m			
600Vポリエチレン絶縁 耐燃性ポリエチレンシース ケーブル平形 EM-EEF	1.6mm- 3C 冷媒管とも巻き	9	m			
断熱材被覆銅管 (冷媒管) 撤去	9.52φ 一般	9	m			
断熱材被覆銅管 (冷媒管) 撤去	15.88φ 一般	9	m			
ビニル管 撤去	一般 20A	9	m			
排水管 保温撤去	ポリスチレン 屋内露出 合成樹脂製か ^ゝ -1及び2 20A 再使用しない	3	m			
計						

機械設備工事 細目別内訳

宮浦コミュニティセンター		空気調和設備				
名称	摘要	数量	単位	単価	金額	備考
床置形空調機 撤去処分据付含む	ACP-2(SZRV160BF)3φ200V C:14.0kW W:16.0kW リモコン, 転倒防止材等含む	1	台			
冷媒用 断熱材被覆銅管	9.52外径(3/8B) 液管 厚8mm	7	m			
冷媒用 断熱材被覆銅管	15.88外径(5/8B) ガス管 厚20mm以上	7	m			
排水・硬質ポリ 塩化ビニル管 (VP)	屋内一般 20A	1	m			
排水・硬質ポリ 塩化ビニル管 (VP)	屋外架空・暗渠 20A	6	m			
保温化粧ケース (樹脂製)	100 × 70	7	m			
排水管 保温	標仕保温材 屋内露出 合成樹脂製か^-2 20A	1	m			
600Vポリエチレン絶縁 耐燃性ポリエチレンシース ケーブル平形 EM-EEF	1.6mm- 3C 冷媒管とも巻き	7	m			
断熱材被覆銅管 (冷媒管) 撤去	9.52φ 一般	7	m			
断熱材被覆銅管 (冷媒管) 撤去	15.88φ 一般	7	m			
ビニル管 撤去	一般 20A	7	m			
排水管 保温撤去	ポリスチレン 屋内露出 合成樹脂製か^-1及び2 20A 再使用しない	1	m			
計						

機械設備工事 細目別内訳

鷺浦コミュニティセンター		空気調和設備				
名称	摘要	数量	単位	単価	金額	備考
天吊埋込カセット形空調機撤去処分据付含む	ACP-4(SZRC80BFT)3φ200V C:7.1kW W:8.0kW リモコン, 転倒防止材, 吊り金具等含む	1	台			
冷媒用断熱材被覆銅管	9.52外径(3/8B) 液管 厚8mm	8.5	m			
冷媒用断熱材被覆銅管	15.88外径(5/8B) ガス管 厚20mm以上	8.5	m			
排水・硬質ポリ塩化ビニル管(VP)	屋内一般 25A	4	m			
排水・硬質ポリ塩化ビニル管(VP)	屋外架空・暗渠 25A	4.5	m			
保温化粧ケース(樹脂製)	100 × 70	4.5	m			
排水管 保温	標仕保温材 天井内, ハイ°シャフト内 アルミガラスクロス 25A	4	m			
600Vポリエチレン絶縁耐燃性ポリエチレンシースケーブル平形 EM-EEF	1.6mm- 3C 冷媒管とも巻き	8.5	m			
断熱材被覆銅管(冷媒管)撤去	9.52φ 一般	8.5	m			
断熱材被覆銅管(冷媒管)撤去	15.88φ 一般	8.5	m			
ビニル管撤去	一般 25A	9.5	m			
排水管 保温撤去	ポリスチレン 屋内露出 合成樹脂製か°-1及び2 25A 再使用しない	9	m			
計						

電気設備工事 細目別内訳

糸崎コミュニティセンター		電灯設備				
名称	摘要	数量	単位	単価	金額	備考
600Vホリエチレン絶縁耐燃性ホリエチレンシースケーブル平形 EM-EEF	1.6mm- 2C ビット・天井	32.8	m			
EM-CEEケーブル	1.25mm2- 2C ビット・天井	15.2	m			
600V耐燃性ホリエチレン絶縁電線 (EM-IE)	1.6mm	32.8	m			
1種金属線ひ (MM1)	B型 (40.4mm)	19.2	m			
1種金属線ひ (MM1) 付属品	B型 (40.4mm) コーナボックス	4	個			
1種金属線ひ (MM1) 付属品	B型 (40.4mm) シェンクシオンボックス	4	個			
1種金属線ひ (MM1) 付属品	B型 (40.4mm) 1個用スイッチボックス	4	個			
天井点検口	一般タイプ アルミ製 内外枠共額縁 450角	4	か所			
既設換気扇用スイッチ撤去		2	か所			
フラッシュプレート (金属製)	角型 ブランク	2	個			
既設照明器具取外し再取付け及び配線切離し再接続		6	か所			
計						

電気設備工事 細目別内訳

宮浦コミュニティセンター		電灯設備				
名称	摘要	数量	単位	単価	金額	備考
600Vホリエチレン絶縁耐燃性ホリエチレンシースケーブル平形 EM-EEF	1.6mm- 2C ビット・天井	32.8	m			
EM-CEEケーブル	1.25mm2- 2C ビット・天井	15.2	m			
600V耐燃性ホリエチレン絶縁電線 (EM-IE)	1.6mm	32.8	m			
1種金属線び (MM1)	B型 (40.4mm)	19.2	m			
1種金属線び (MM1) 付属品	B型 (40.4mm) コーナボックス	4	個			
1種金属線び (MM1) 付属品	B型 (40.4mm) シェンクシオンボックス	4	個			
1種金属線び (MM1) 付属品	B型 (40.4mm) 1個用スイッチボックス	4	個			
天井点検口	一般タイプ アルミ製 内外枠共額縁 450角	4	か所			
既設換気扇用スイッチ撤去		4	か所			
フラッシュプレート (金属製)	角型	4	個			
既設照明器具取外し再取付け及び配線切離し再接続		4	か所			
計						

電気設備工事 細目別内訳

鷺浦コミュニティセンター		電灯設備				
名称	摘要	数量	単位	単価	金額	備考
600Vポリエチレン絶縁耐燃性ポリエチレンシースケーブル平形 EM-EEF	1.6mm ² - 2C ビット・天井	9.7	m			
600V耐燃性ポリエチレン絶縁電線(EM-IE)	1.6mm	9.7	m			
EM-CEEケーブル	1.25mm ² - 2C ビット・天井	2.5	m			
1種金属線ひも(MM1)	B型(40.4mm)	4.5	m			
1種金属線ひも(MM1) 付属品	B型(40.4mm) コーナボックス	1	個			
1種金属線ひも(MM1) 付属品	B型(40.4mm) シェンクシオンボックス	1	個			
1種金属線ひも(MM1) 付属品	B型(40.4mm) 1個用スイッチボックス	1	個			
既設換気扇用スイッチ撤去		1	か所			
フラッシュプレート(金属製)	角型	1	個			
既設照明器具取外し再取付け及び配線切離し再接続		1	か所			
計						