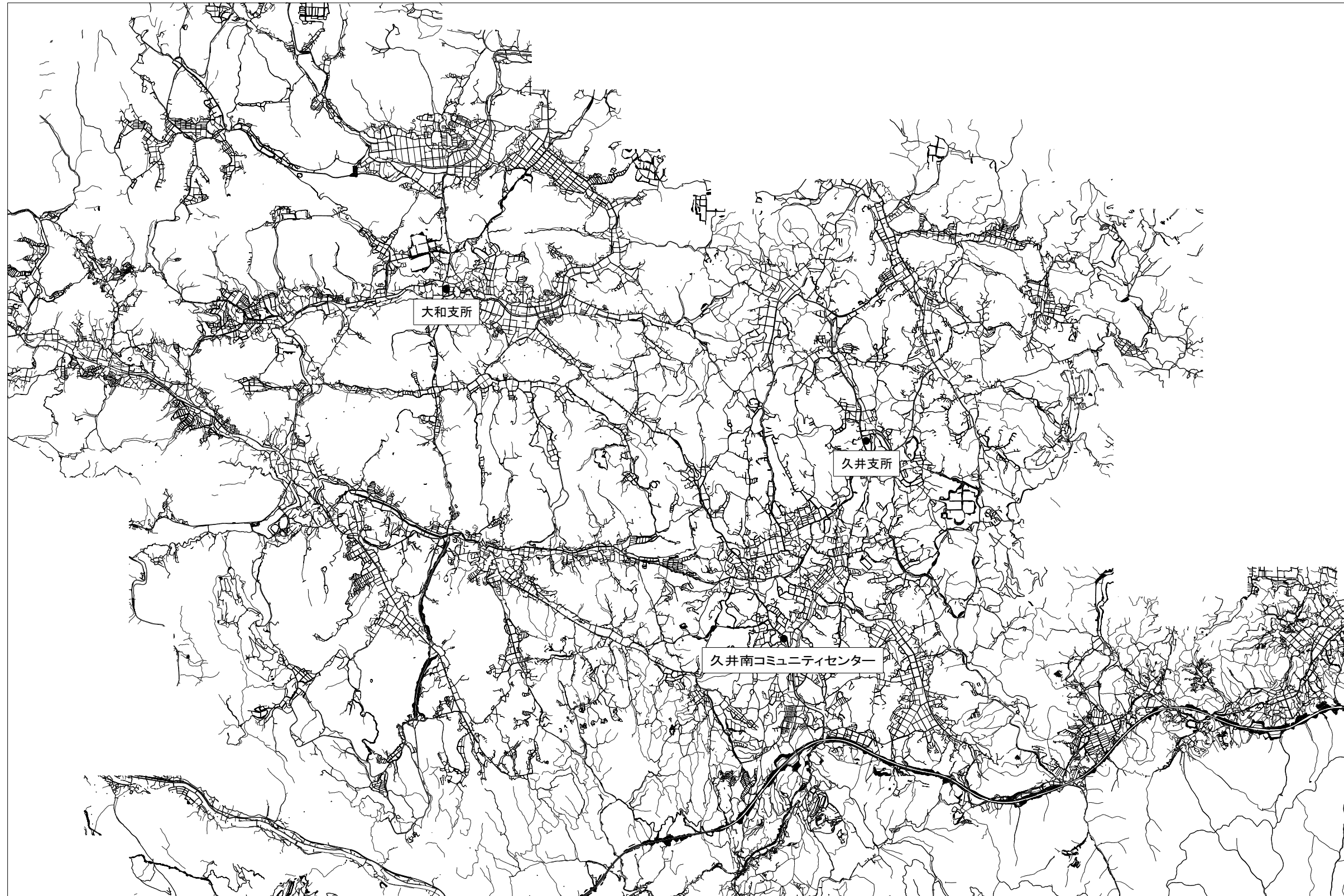
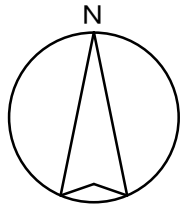


# 工 事 仕 様 書

- 工 事 名 称 コミュニティセンター外空調換気設備改修工事(久井地区)
- 工 事 場 所 三原市久井町山中野
- 工 事 内 容 久井地区内の久井南コミュニティセンター空調換気設備を改修する。  
機械設備工事  
シングル形 天吊形空調機(C:12.5kW, H:14.0kW) 1台  
床置形全熱交換器(風量:400.0m<sup>3</sup>/h) 2台  
その他工事 一式
- 準 則 本設計図、仕様書による他は公共建築工事標準仕様書（機械設備工事編及び電気設備工事編）（国土交通省大臣官房官庁営繕部監修）平成31年版に基づき施工する。
- 疑 義 変 更 本設計図書は、設計の大要を示すものであり、詳細部等、技術的に必要な事項は、明記なくとも完全に施工すること。施工に際して疑義を生じた場合、または軽微な変更を必要とする場合には速やかに係員と協議し、係員の指示により施工すること。  
ただし、これらに於いて請負金額の増減はなきものとする。
- 提 出 書 類 係員の指示する書類は、遅滞なく提出すること。  
本工事に使用する機器、材料等は、係員の指示により見本品、カタログ等を提出し、承認を受けること。  
現況写真、施工写真、完成写真を提出すること。
- 一 般 事 項 官公庁その他への手続きは、受注者の負担で遅滞なく行うこと。  
施工箇所周囲に対する養生・清掃については十分にこれを行うこと。  
契約後、早期に係員等と工事打合せをすること。  
工事による周辺への影響を最小限に留めるよう鋭意努力すること。
- 工 期 本工事は、令和3年7月29日を完成期限とする。  
ただし、検査期間として工期の内13日間を見込んでいます。
- そ の 他 工事中、第三者への安全対策を十分に講ずること。  
本工事は、施設利用者の安全を最優先し、丁寧な説明と施工により理解と協力を得ながら実施すること。  
以下の設計図面は、A2版をA3版に縮小している（縮小率70.7%）



三原市役所

三原市港町3丁目5番1号 TEL(0848)64-2111

課長	係長	設計	校閲	日付	備考

工事名

コミュニティセンター外空調換気設備改修工事(久井地区)

図面名称

コミュニティセンター  
位置図

縮尺

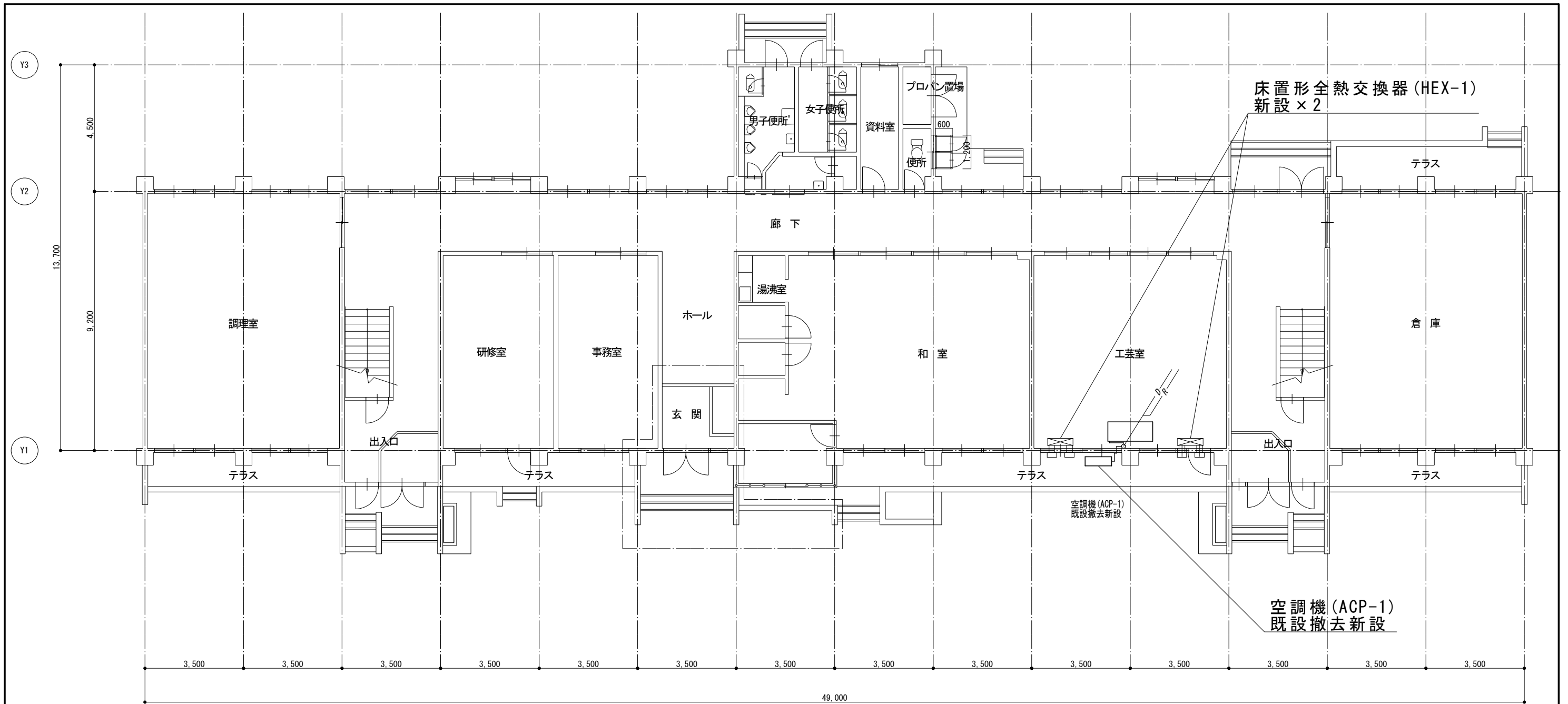
N.S

図面番号

M-01

校の内

号図



特記事項 (新設空調)		特記事項 (新設換気)	
冷媒管	被覆銅管 (ペアコイル) φ9.5 φ15.9	必要換気量	24 (m <sup>3</sup> /h) × 24.5 (人) = 588 (m <sup>3</sup> /h)
ドレン管	硬質塩化ビニル管 (VP)		ダイヤモンドカッターによるコア抜きφ250×4か所
屋内冷媒管	化粧カバー		
屋外冷媒管	屋外露出スリムダクト		
空調機基礎	コンクリート製架台に防振パッド敷き		
既設冷媒管を撤去し、新設すること			
室内外機のわたり配線はE F 1.6-3Cとし冷媒管にとも巻きとする			
室外機は転倒防止措置を行うこと			
空調室外機には接地工事 (E D) を行うこと			
リモコンはワイヤードリモコンとしメタルモールBにて取り付ける			

平面図 1 : 100

HEX-1

換気機器	
形状	床置形全熱交換器
風量	400.0 m <sup>3</sup> /h
消費電力	149.0 W
電源	単相 100V
接続径	スパイラルダクト: φ200, 厚さ0.5mm
付属品	コンパクトリモコン, 耐外風形ウェザーカバー
参考型番	SCF-40LX

ACP-1

空冷ヒートポンプエアコン	
形状	天吊形
冷房能力	12.5 kW
暖房能力	14.0 kW
電源	3相 200V
対応機種	HFC系冷媒 R32
付属品	ワイヤードリモコン, 吊り金具
参考型番	SZRH140BF



## 参 考 数 量 書

工 事 名 称

コミュニティセンター外空調換気設備改修工事(久井地区)

[工事概要]

三原市久井町山中野

用途,構造,面積

工 事 範 囲

一 式

別 途 工 事

な し

工 期

契約締結日の翌日から 令和3年7月29日までを工期とする.

一 般 事 項

《工事予算内訳》

設計金額 ￥

(税込み)

〈内 訳〉

区 分

金 額

摘 要

工 事 価 格

消 費 税 額

設 計 金 額













機械設備工事 細目別内訳

久井南コミュニティセンター		空気調和設備				
名称	摘要	数量	単位	単価	金額	備考
天吊形空調機 撤去処分据付含む	ACP-1 (SZRH140BF) 3φ 200V C:12.5kW W:14.0kW リモコン, コンクリート製架台, 転倒 防止材等含む	1	台			
冷媒用 断熱材被覆銅管	9.52外径( 3/8B) 液管 厚8mm	4.5	m			
冷媒用 断熱材被覆銅管	15.88外径( 5/8B) ガス管 厚20mm以上	4.5	m			
排水・硬質ポリ 塩化ビニル管 (VP)	屋内一般 20A	4	m			
排水・硬質ポリ 塩化ビニル管 (VP)	屋外架空・暗渠 20A	0.5	m			
保温化粧ケース (樹脂製)	100 × 70	4.5	m			
排水管 保温	標仕保温材 屋内露出 合成樹脂製か^-2 20A	4	m			
断熱材被覆銅管 (冷媒管) 撤去	9.52φ 一般	4.5	m			
断熱材被覆銅管 (冷媒管) 撤去	15.88φ 一般	4.5	m			
ビニル管 撤去	一般 20A	4.5	m			
排水管 保温撤去	ポリスチレン 屋内露出 合成樹脂製か^-1及び2 20A 再使用しない	4	m			
計						





