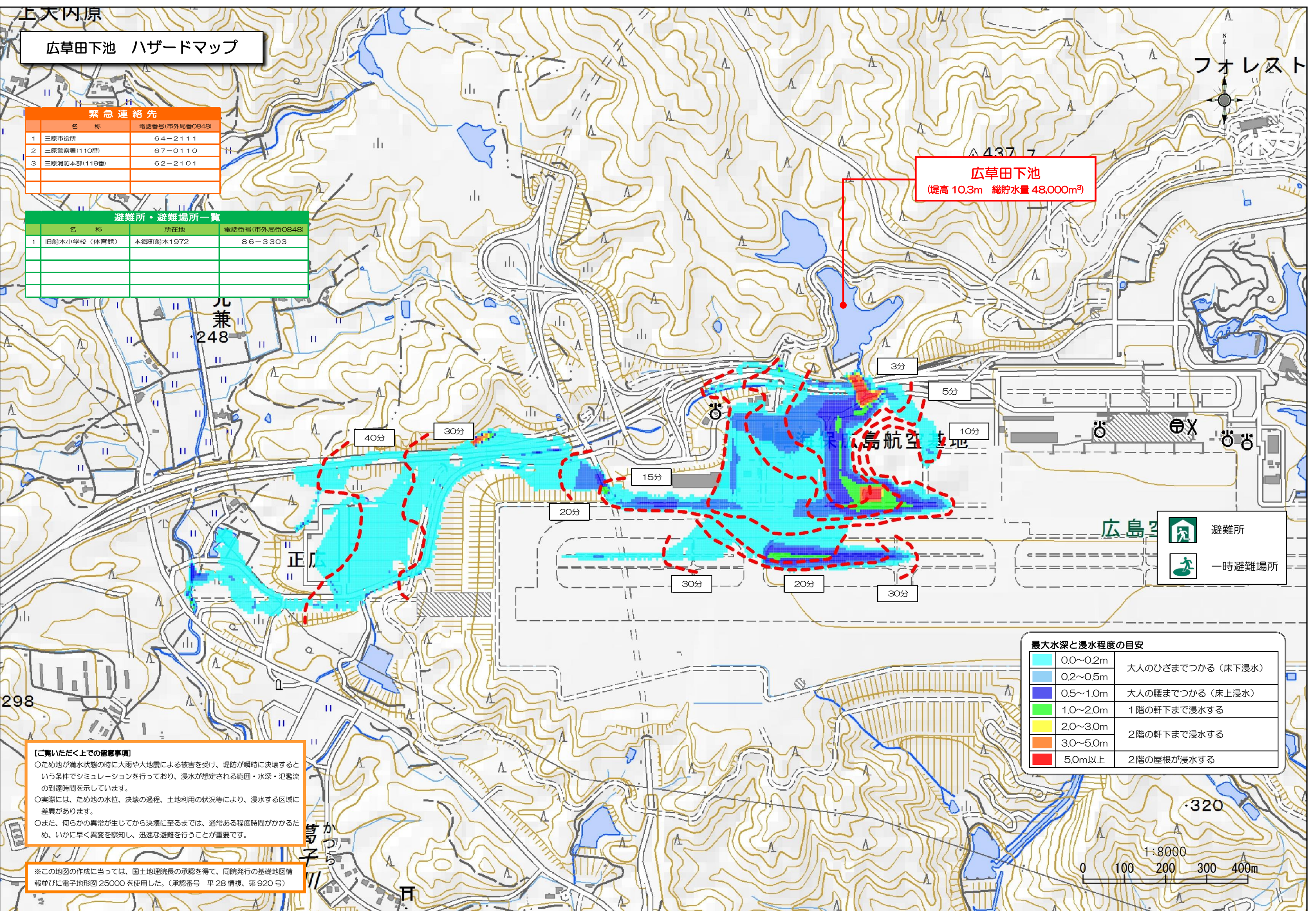


広草田下池 ハザードマップ

緊急連絡先	
名称	電話番号(市外局番0848)
1 三原市役所	64-2111
2 三原警察署(110番)	67-0110
3 三原消防本部(119番)	62-2101

避難所・避難場所一覧		
名称	所在地	電話番号(市外局番0848)
1 旧船木小学校(体育館)	本郷町船木1972	86-3303

広草田下池
(堤高 10.3m 総貯水量 48,000m³)



避難所

一時避難場所

最大水深と浸水程度の目安	
0.0~0.2m	大人のひざまでつかる(床下浸水)
0.2~0.5m	大人の腰までつかる(床上浸水)
0.5~1.0m	1階の軒下まで浸水する
1.0~2.0m	2階の軒下まで浸水する
2.0~3.0m	3階の軒下まで浸水する
3.0~5.0m	4階の軒下まで浸水する
5.0m以上	2階の屋根が浸水する

【ご留意いただく上での留意事項】

○ため池が満水状態の時に大雨や大地震による被害を受け、堤防が瞬時に決壊するという条件でシミュレーションを行っており、浸水が想定される範囲・水深・氾濫流の到達時間を示しています。

○実際には、ため池の水位、決壊の過程、土地利用の状況等により、浸水する区域に差異があります。

○また、何らかの異常が生じてから決壊に至るまでは、通常ある程度時間がかかるため、いかに早く異常を察知し、迅速な避難を行うことが重要です。

※この地図の作成に当たっては、国土地理院長の承認を得て、同院発行の基礎地図情報並びに電子地形図25000を使用した。(承認番号 平 28 情複、第 920 号)

