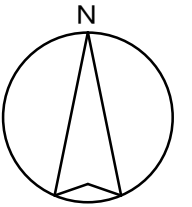


# 工 事 仕 様 書

- 工 事 名 称 コミュニティセンター外空調換気設備改修工事(大和地区)
- 工 事 場 所 三原市大和町大草外
- 工 事 内 容 大和地区内の各公民館空調換気設備を改修する。  
機械設備工事
- ・大草公民館
    - シングル形 床置形空調機(C:20.0kW, H:22.4kW) 2台
    - 床置形全熱交換器(風量:500.0m<sup>3</sup>/h) 5台
  - ・和木公民館
    - シングル形 天井埋込カセット形空調機(C:4.0kW, H:4.5kW) 1台
    - 天井埋込カセット形全熱交換器(風量:250.0m<sup>3</sup>/h) 1台
- その他工事 一式
- 準 則 本設計図，仕様書による他は公共建築工事標準仕様書（機械設備工事編及び電気設備工事編）（国土交通省大臣官房官庁営繕部監修）平成31年版に基づき施工する。
- 疑 義 変 更 本設計図書は，設計の大要を示すものであり，詳細部等，技術的に必要な事項は，明記なくとも完全に施工すること。施工に際して疑義を生じた場合，または軽微な変更を必要とする場合には速やかに係員と協議し，係員の指示により施工すること。  
ただし，これらに於いて請負金額の増減はなきものとする。
- 提 出 書 類 係員の指示する書類は，遅滞なく提出すること。  
本工事に使用する機器，材料等は，係員の指示により見本品，カタログ等を提出し，承認を受けること。  
現況写真，施工写真，完成写真を提出すること。
- 一 般 事 項 官公庁その他への手続きは，受注者の負担で遅滞なく行うこと。  
施工箇所周囲に対する養生・清掃については十分にこれを行うこと。  
契約後，早期に係員等と工事打合せをすること。  
工事による周辺への影響を最小限に留めるよう鋭意努力すること。
- 工 期 本工事は，令和3年7月15日を完成期限とする。  
ただし，検査期間として工期の内13日間を見込んでいます。
- そ の 他 工事中，第三者への安全対策を十分に講ずること。  
本工事は，施設利用者の安全を最優先し，丁寧な説明と施工により理解と協力を得ながら実施すること。  
以下の設計図面は，A2版をA3版に縮小している（縮小率70.7%）



# 三原市役所

三原市港町3丁目5番1号 TEL(0848)64-2111

課長	係長	設計	校閲	日付	備考

工事名

コミュニティセンター外空調換気設備改修工事(大和地区)

図面名称

コミュニティセンター  
位置図

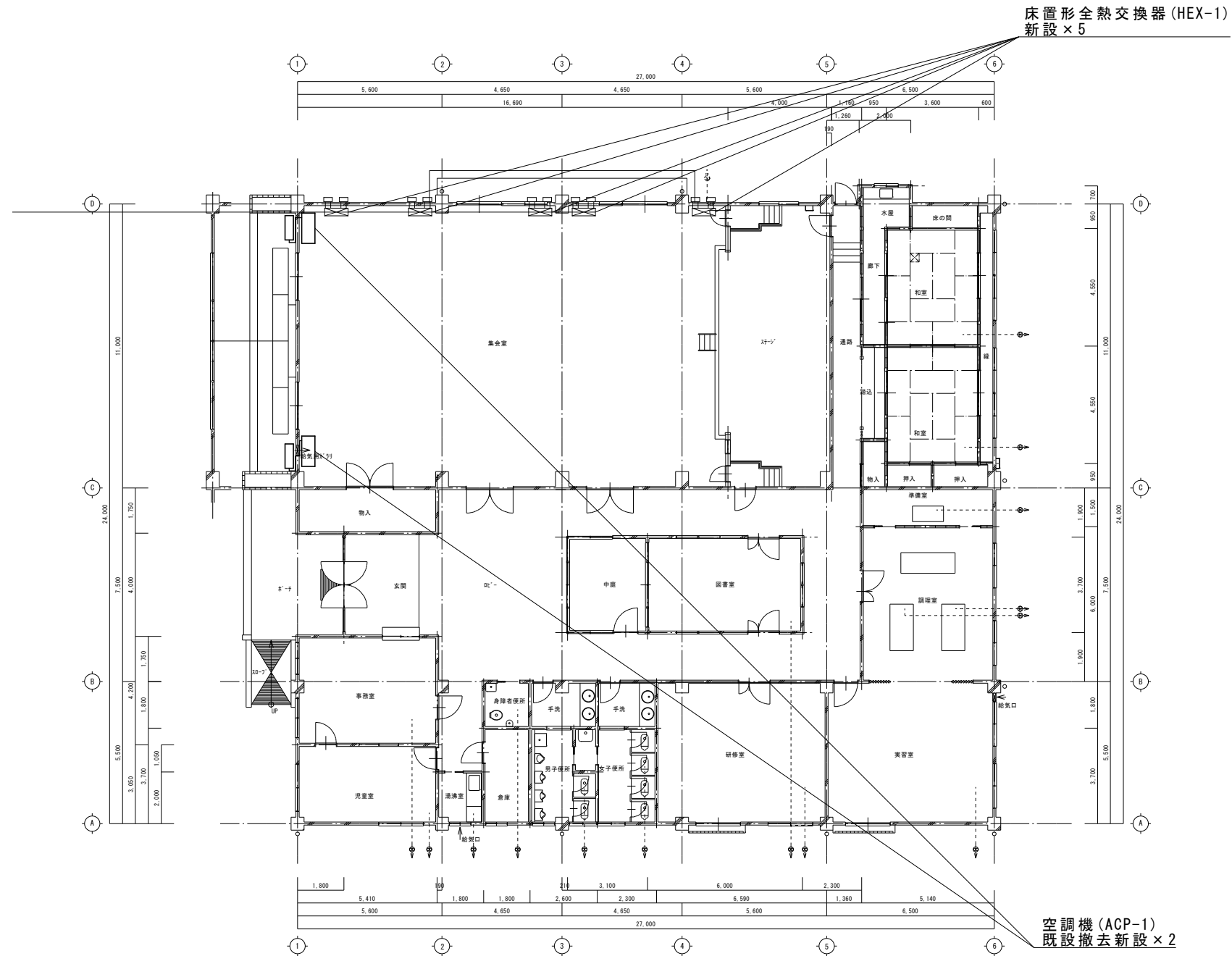
縮尺

N.S

図面番号

M-01

校の内  
号図



— R ——— 冷媒管  
— D ——— ドレン管

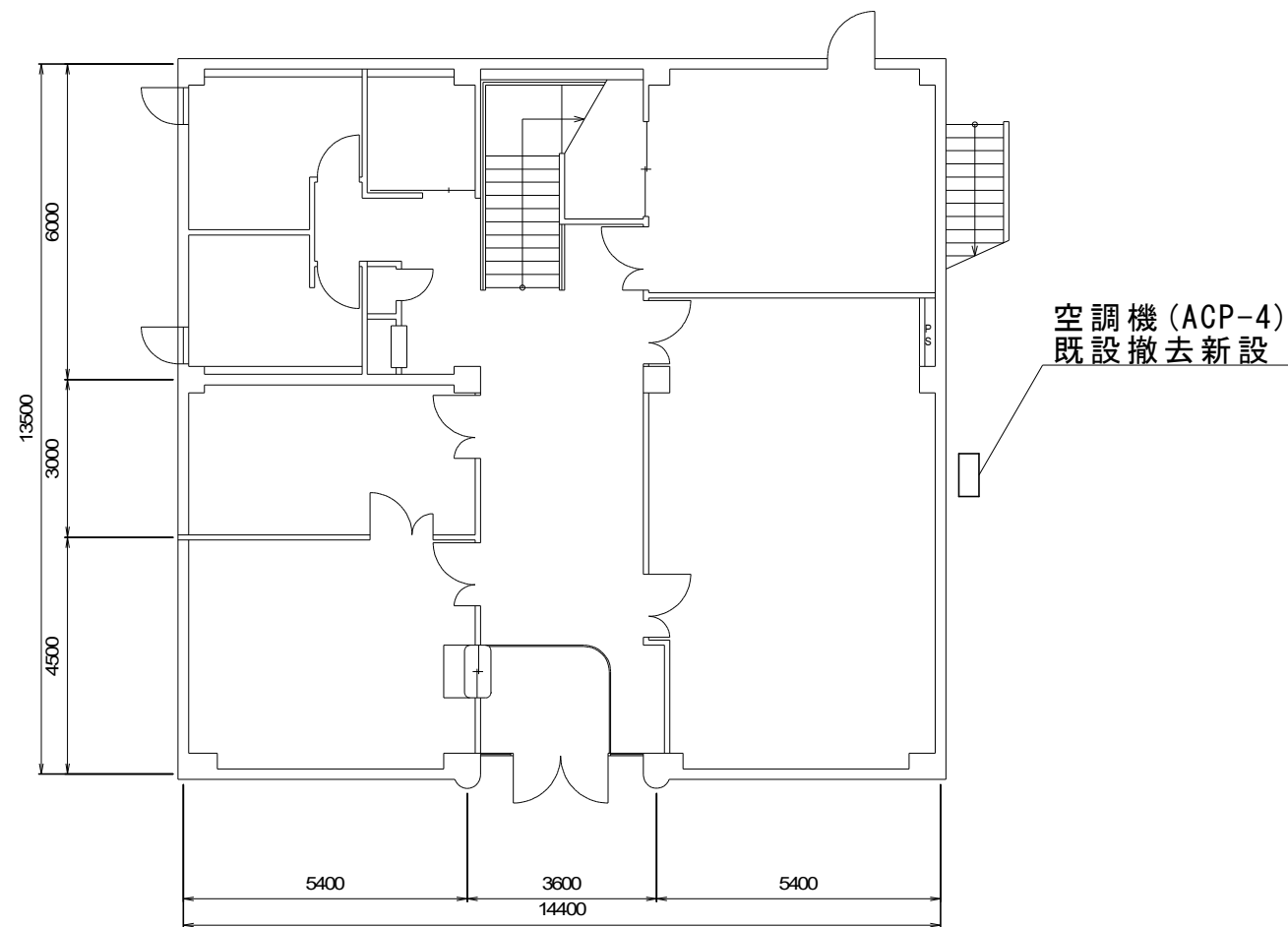
管種	
冷媒管	被覆銅管 (ペアコイル) φ9.5 φ25.4
ドレン管	硬質塩化ビニル管 (VP)
屋内冷媒管	化粧カバー
屋外冷媒管	屋外露出スリムダクト
空調機基礎	コンクリート製架台に防振パッド敷き
冷媒管は新設とする	
室内外機のわたり配線は EEF1.6-3C とし冷媒管にとも巻きとする	
室外機は転倒防止措置を行うこと	
空調室外機には接地工事 (ED) を行うこと	

特記事項 (新設換気)  
 必要換気量:  $24 (m^3/h) \times 91.7125 (人) = 2201.1 (m^3/h)$   
 ダイヤモンドカッターによるコア抜きφ250×10か所

HEX-1	
換気機器	
形状	床置全熱交換器
風量	500.0 m <sup>3</sup> /h
消費電力	220.0 W
電源	単相 100V
接続径	スパイラルダクト: φ200, 厚さ0.5mm
付属品	コンパクトリモコン, 耐外風形ウェザーカバー
参考型番	SCF-50LX

ACP-1	
空冷ヒートポンプエアコン	
形状	床置形
冷房能力	20.0 kW
暖房能力	22.4 kW
電源	3相 200V
対応機種	HFC系冷媒 R32
付属品	ワイヤードリモコン
参考型番	SZR V224A

<b>三原市役所</b> <small>三原市港町3丁目5番1号 TEL(0848)64-2111</small>	課長	係長	設計	校閲	日付	備考	工事名	図面名称	縮尺	図面番号	校の内 M-02 号図
							コミュニティセンター外空調換気設備改修工事(大和地区)	大草公民館 平面図	1/150		



— R — 冷媒管  
— D — ドレン管

特記事項 (新設空調)	
冷媒管	被覆銅管 (ペアコイル) φ6.4 φ12.7
ドレン管	硬質塩化ビニル管 (VP)
屋内冷媒管	化粧カバー
屋外冷媒管	屋外露出スリムダクト
空調機基礎	コンクリート製架台に防振パッド敷き
冷媒管は再利用とする	
室内外機のわたり配線は EEF1.6-3C とし冷媒管にとも巻きとする	
室外機は転倒防止措置を行うこと	
空調室外機には接地工事 (ED) を行うこと	
リモコンはワイヤードリモコンとしメタルモール A にて取り付ける	
室内機が天吊高さ 2m を超える場合振れ止めを施すこと	

特記事項 (新設換気)	
必要換気量	$24 (\text{m}^3/\text{h}) \times 9.565 (\text{人}) = 229.56 (\text{m}^3/\text{h})$
リモコンはワイヤードリモコンとしメタルモール A にて取り付ける	
天吊高さ 2m を超える場合振れ止めを施すこと	

1階平面図 1:100

EXU-1

換気機器	
形状	天井埋込カセット形全熱交換器
風量	250.0 m <sup>3</sup> /h
消費電力	144.0 W
電源	単相 100V
接続径	スパイラルダクト: φ150, 厚さ 0.5 mm
付属品	コンパクトリモコン, パネル, 吊り金具
参考型番	LGH-N25CX

ACP-4

空冷ヒートポンプエアコン	
形状	天井埋込カセット形
冷房能力	4.0 kW
暖房能力	4.5 kW
電源	3相 200V
対応機種	HFC系冷媒 R32
付属品	ワイヤードリモコン, 吊り金具
参考型番	SZRB45BFT

三原市役所

三原市港町3丁目5番1号 TEL (0848) 64-2111

課長	係長	設計	校閲

日付	

備考

工事名

コミュニティセンター外空調換気設備改修工事 (大和地区)

図面名称

和木公民館  
1階平面図

縮尺

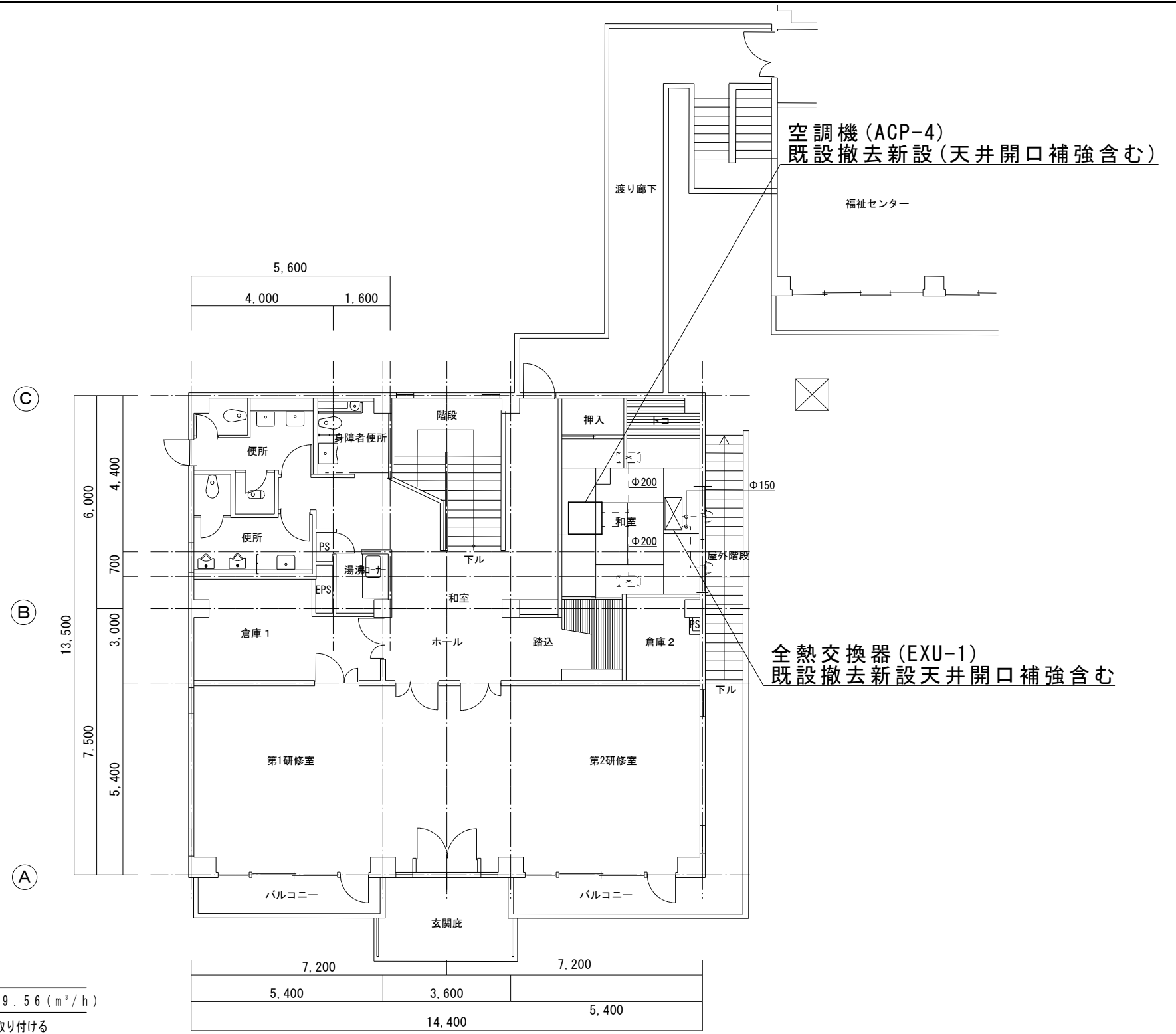
1/100

図面番号

M-03

校の内  
号図





— R — 冷媒管  
— D — ドレン管

特記事項 (新設空調)	
冷媒管	被覆銅管 (ペアコイル) φ6.4 φ12.7
ドレン管	硬質塩化ビニル管 (VP)
屋内冷媒管	化粧カバー
屋外冷媒管	屋外露出スリムダクト
空調機基礎	コンクリート製架台に防振パッド敷き
冷媒管は再利用とする	
室内外機のわたり配線は EEF1.6-3C とし冷媒管にとも巻きとする	
室外機は転倒防止措置を行うこと	
空調室外機には接地工事 (ED) を行うこと	
リモコンはワイヤードリモコンとしメタルモール A にて取り付ける	
室内機が天吊高さ 2m を超える場合振れ止めを施すこと	

特記事項 (新設換気)	
必要換気量: $24 (\text{m}^3/\text{h}) \times 9.565 (\text{人}) = 229.56 (\text{m}^3/\text{h})$	
リモコンはワイヤードリモコンとしメタルモール A にて取り付ける	
天吊高さ 2m を超える場合振れ止めを施すこと	

2階平面図 1:100

EXU-1	
換気機器	
形状	天井埋込カセット形全熱交換器
風量	250.0 m <sup>3</sup> /h
消費電力	144.0 W
電源	単相 100V
接続径	スパイラルダクト: φ150, 厚さ 0.5 mm
付属品	コンパクトリモコン, パネル, 吊り金具
参考型番	LGH-N25CX

ACP-4	
空冷ヒートポンプエアコン	
形状	天井埋込カセット形
冷房能力	4.0 kW
暖房能力	4.5 kW
電源	3相 200V
対応機種	HFC系冷媒 R32
付属品	ワイヤードリモコン, 吊り金具
参考型番	SZRB45BFT

# 三原市役所

三原市港町3丁目5番1号 TEL (0848) 64-2111

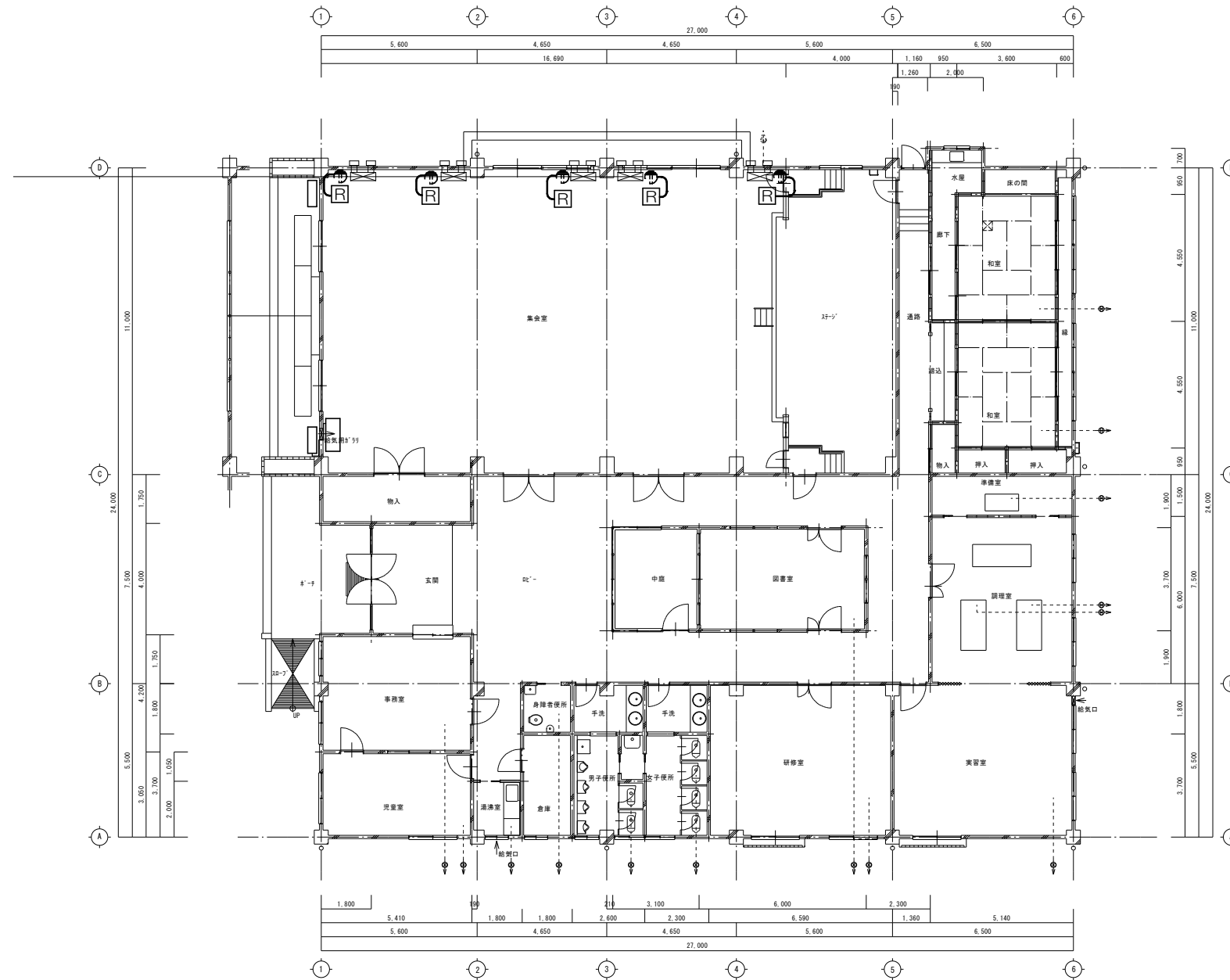
課長	係長	設計	校閲

日付	備考

工事名	コミュニティセンター外空調換気設備改修工事 (大和地区)
-----	------------------------------

図面名称	和木公民館 2階平面図
------	-------------

縮尺	1/100
図面番号	M-04
校の内	号図



- 特記事項
- CEE1.25-2C (メタルモールA)
  - / - EEF1.6-2C, CEE1.25-2C (メタルモールB)
  - Ⓡ コンパクトリモコン (PZ-N43SMF2)
  - ☒ 天井点検口 (450□) 新設
- 既設コンセント露出ボックス取付し新設全熱交換器に配線を行う  
 立下り及び横引き配管はメタルモールAまたはBとする  
 リモコンはメタルモールA用スイッチボックスに取付

<b>三原市役所</b> <small>三原市港町3丁目5番1号 TEL(0848)64-2111</small>	課長	係長	設計	校閲	日付	備考	工事名 コミュニティセンター外空調換気設備改修工事(大和地区)	図面名称 大草公民館 平面図	縮尺 1/150	図面番号 E-01 号図	校の内

## 参 考 数 量 書

工 事 名 称

コミュニティセンター外空調換気設備改修工事(大和地区)

[工事概要]

三原市大和町大草外

用途,構造,面積

工 事 範 囲

一 式

別 途 工 事

な し

工 期

契約締結日の翌日から 令和3年7月15日までを工期とする.

一 般 事 項

《工事予算内訳》

設計金額 円

(税込み)

〈内 訳〉

区 分

金 額

摘 要

工 事 価 格

消 費 税 額

設 計 金 額















機械設備工事 細目別内訳

大草公民館		空気調和設備				
名称	摘要	数量	単位	単価	金額	備考
床置形空調機 撤去処分据付含む	ACP-1 (SZRV224A) 3φ 200V C:20.0kW W:22.4kW リモコン, コンクリート製架台, 転倒 防止材等含む	2	台			
冷媒用 断熱材被覆銅管	9.52外径( 3/8B) 液管 厚8mm	3.5	m			
冷媒用 断熱材被覆銅管	25.4 外径(1 B) ガス管 厚20mm以上	3.5	m			
排水・硬質ポリ 塩化ビニル管 (VP)	屋内一般 20A	1	m			
排水・硬質ポリ 塩化ビニル管 (VP)	屋外架空・暗渠 20A	2.5	m			
保温化粧ケース (樹脂製)	100 × 70	3.5	m			
排水管 保温	標仕保温材 屋内露出 合成樹脂製か^-2 20A	1	m			
600Vポリエチレン絶縁 耐燃性ポリエチレンシース ケーブル平形 EM-EEF	1.6mm- 3C 冷媒管とも巻き	3.5	m			
断熱材被覆銅管 (冷媒管) 撤去	9.52φ 一般	3.5	m			
断熱材被覆銅管 (冷媒管) 撤去	15.88φ 一般	3.5	m			
ビニル管 撤去	一般 20A	3.5	m			
排水管 保温撤去	ポリスチレン 屋内露出 合成樹脂製か^-1及び2 20A 再使用しない	1	m			
計						







