

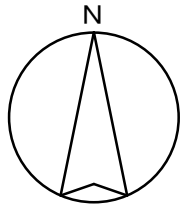
工 事 仕 様 書

- 工 事 名 称 コミュニティセンター外空調換気設備改修工事(本郷地区)
- 工 事 場 所 三原市本郷南六丁目外
- 工 事 内 容 本郷地区内の各コミュニティセンター空調換気設備を改修する。
機械設備工事
- ・本郷コミュニティセンター
天井埋込換気扇(風量:360.0m³/h) 3台
 - ・船木コミュニティセンター
天井埋込換気扇(風量:575.0m³/h) 2台
 - ・北方コミュニティセンター
ツイン形 壁掛形空調機(C:10.0kW, H:11.2kW) 1台
床置形全熱交換器(風量:400.0m³/h) 2台
 - ・南方コミュニティセンター
マルチ形 床置形空調機(C:28.0kW, H:31.5kW) 1台
床置形全熱交換器(風量:500.0m³/h) 2台
- その他工事 一式
- 準 則 本設計図, 仕様書による他は公共建築工事標準仕様書(機械設備工事編, 電気設備工事編及び建築工事編)(国土交通省大臣官房官庁営繕部監修)平成31年版に基づき施工する。
- 疑 義 変 更 本設計図書は, 設計の大要を示すものであり, 詳細部等, 技術的に必要な事項は, 明記なくとも完全に施工すること。施工に際して疑義を生じた場合, または軽微な変更を必要とする場合には速やかに係員と協議し, 係員の指示により施工すること。
ただし, これらに於いて請負金額の増減はなきものとする。
- 提 出 書 類 係員の指示する書類は, 遅滞なく提出すること。
本工事に使用する機器, 材料等は, 係員の指示により見本品, カタログ等を提出し, 承認を受けること。
現況写真, 施工写真, 完成写真を提出すること。
- 一 般 事 項 官公庁その他への手続きは, 受注者の負担で遅滞なく行うこと。
施工箇所周囲に対する養生・清掃については十分にこれを行うこと。
契約後, 早期に係員等と工事打合せをすること。
工事による周辺への影響を最小限に留めるよう鋭意努力すること。
- 工 期 本工事は, 令和3年7月15日を完成期限とする。
ただし, 検査期間として工期の内13日間を見込んでいます。

そ の 他 工事中，第三者への安全対策を十分に講ずること。

本工事は，施設利用者の安全を最優先し，丁寧な説明と施工により理解と協力を得ながら実施すること。

以下の設計図面は，A2版をA3版に縮小している（縮小率70.7%）



三原市役所

三原市港町3丁目5番1号 TEL(0848)64-2111

課長	係長	設計	校閲	日付	備考

工事名

コミュニティセンター外空調換気設備改修工事(本郷地区)

図面名称

コミュニティセンター位置図

縮尺

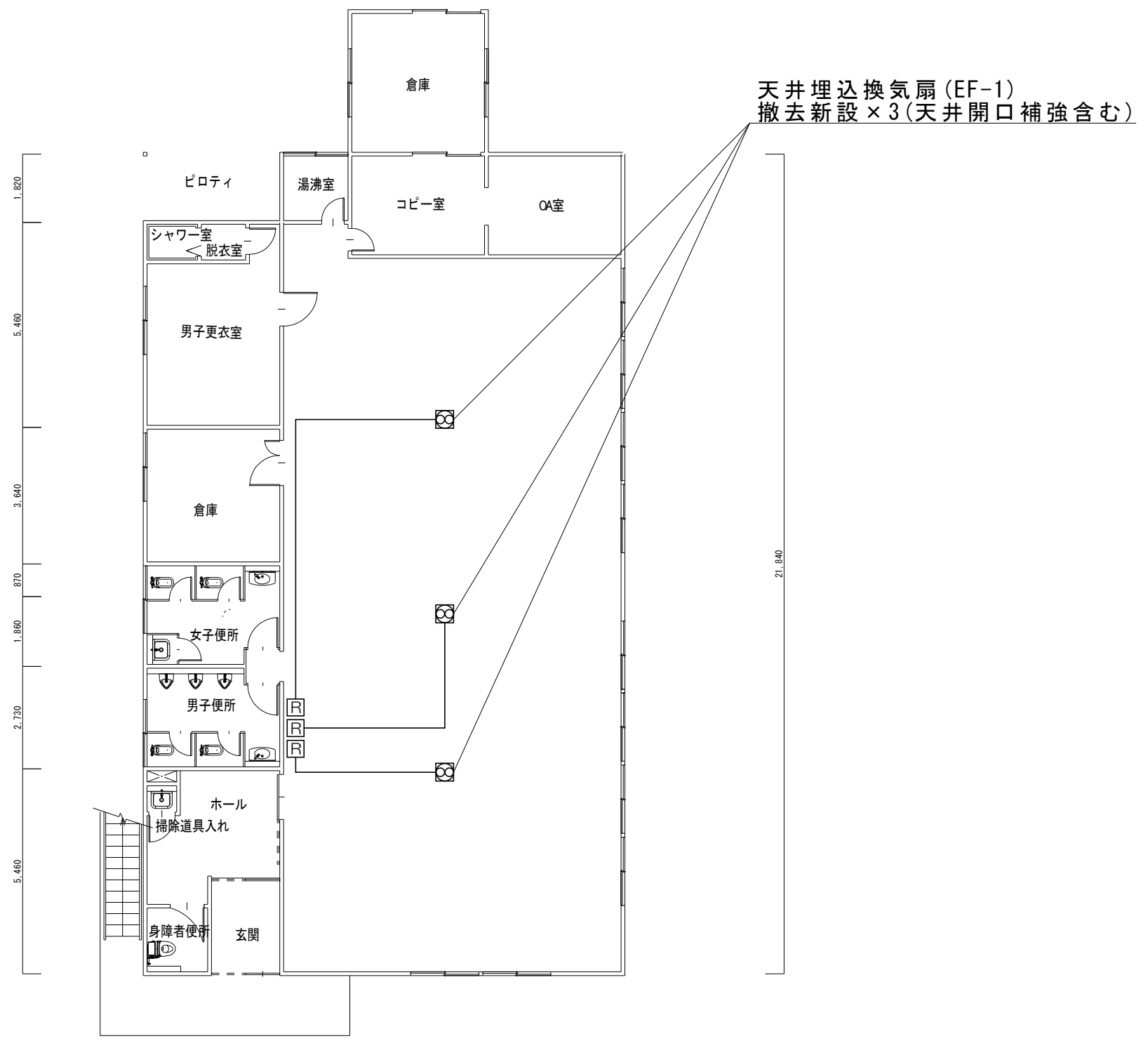
N.S

図面番号

M-01

校の内

号図



特記事項 (新設換気)

必要換気量: $24 (\text{m}^3/\text{h}) \times 85.545 (\text{人}) = 2053.08 (\text{m}^3/\text{h})$

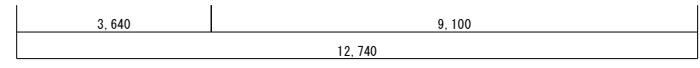
天吊高さ 2 m を超える場合振れ止めを施すこと

配線は新規配線として天井内はこがしとする

コントロールスイッチ立上がり配線部分はメタルモールBにて取付ける

コントロールスイッチはメタルモールB用スイッチボックスに取付ける

——— EEF1.6-2C×3 (天井こがし)



1階平面図 S=1/100

EF-1

換気機器	
形状	天井埋込換気扇
風量	800.0 m ³ /h
消費電力	80.0 W
電源	単相 100 V
接続径	Φ150 mm
付属品	コントロールスイッチ, 吊り金具
参考型番	VD-23ZVX5-C

三原市役所

三原市港町3丁目5番1号 TEL(0848)64-2111

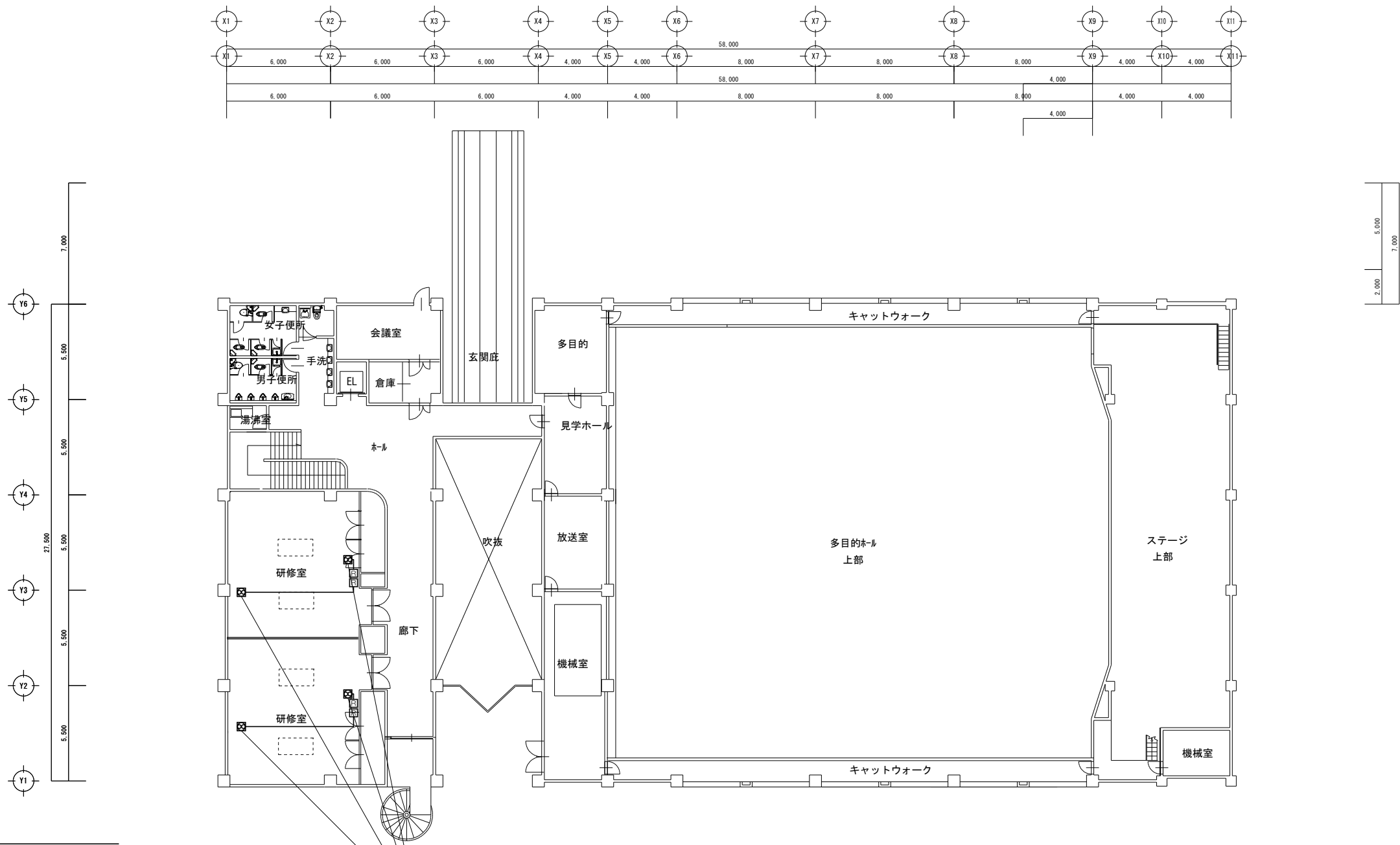
課長	係長	設計	校閲

日付	備考

工事名	コミュニティセンター外空調換気設備改修工事(本郷地区)
-----	-----------------------------

図面名称	本郷コミュニティセンター 1階平面図
------	-----------------------

縮尺	1/100	図面番号	M-02
			校の内 号図



2階平面図 S=1/200

天井埋込換気扇(EF-2)
撤去新設×4(天井開口補強含む)

特記事項(新設換気)

必要換気量: $24 \text{ (m}^3/\text{h)} \times 65.01 \text{ (人)} = 1560.24 \text{ (m}^3/\text{h)}$

天吊高さ2mを超える場合振れ止めを施すこと

配線は新規配線として天井内はこがしとする

コントロールスイッチ立上がり配線部分はメタルモールBにて取付ける

コントロールスイッチはメタルモールB用スイッチボックスに取付ける

——— EEF1.6-2C×3(天井こがし)

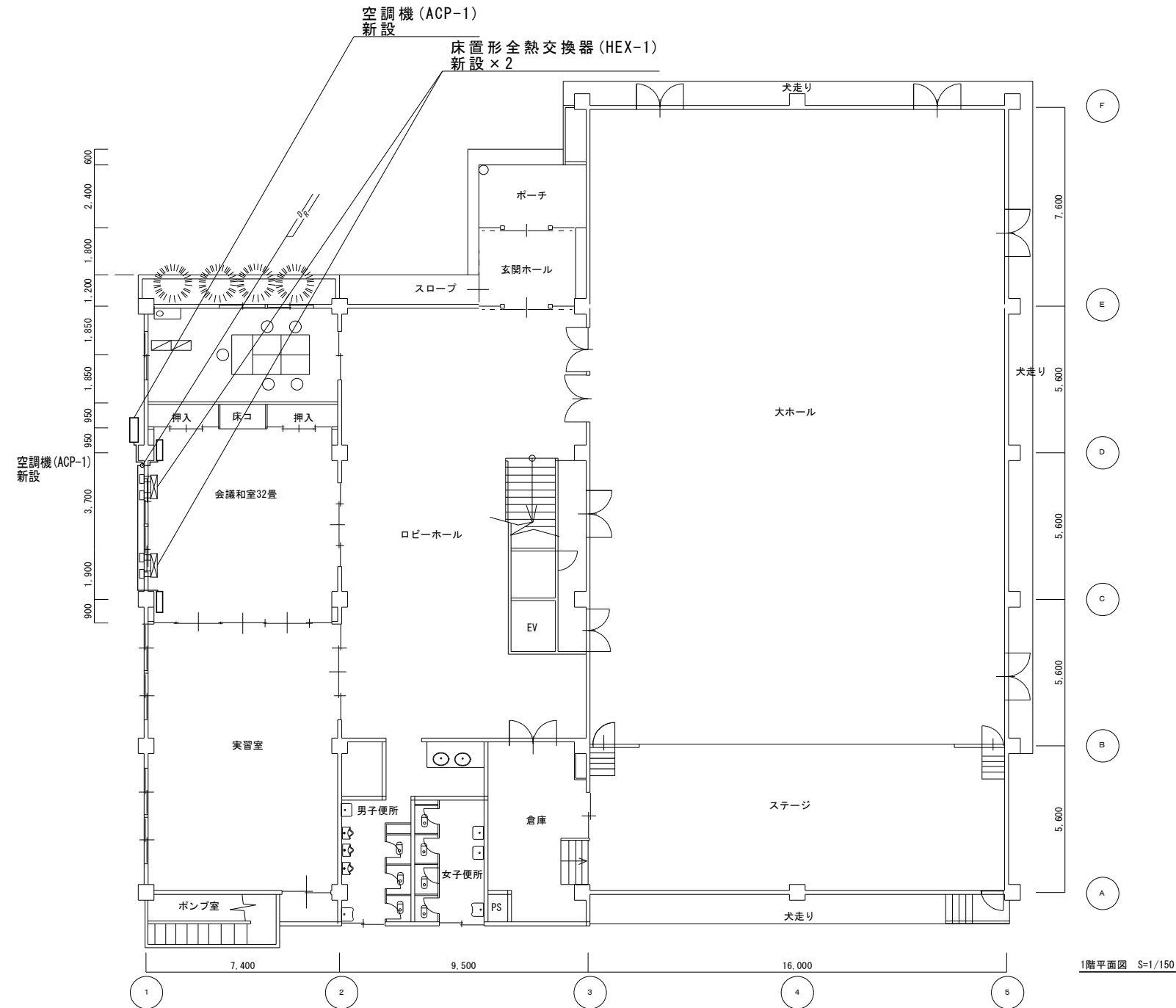
EF-2

換気機器	
形状	天井埋込換気扇
風量	575.0 m ³ /h
消費電力	80.0W
電源	単相 100V
接続径	Φ150mm
付属品	吊り金具, コントロールスイッチ
参考型番	VD-23ZVX5-C

三原市役所

三原市港町3丁目5番1号 TEL(0848)64-2111

課長	係長	設計	校閲	日付	備考	工事名	図面名称	縮尺	図面番号	校の内
						コミュニティセンター外空調換気設備改修工事(本郷地区)	船木コミュニティセンター 2階平面図	1/200	M-03	号図



1階平面図 S=1/150

— R — 冷媒管
— D — ドレン管

特記事項（新設空調）	
冷媒管（室内機）	被覆銅管（ペアコイル）φ6.4 φ12.7
冷媒管（室外機）	被覆銅管（ペアコイル）φ9.5 φ15.9
ドレン管	硬質塩化ビニル管（VP）
屋内冷媒管	化粧カバー
屋外冷媒管	屋外露出スリムダクト
空調機基礎	コンクリート製架台に防振パッド敷き
冷媒管は新設とする	
室内外機のわたり配線はE F 1.6 - 3 C とし冷媒管にとも巻きとする	
室外機は転倒防止措置を行うこと	
空調室外機には接地工事（E D）を行うこと	

特記事項（新設換気）	
必要換気量	24 (m ³ /h) × 27.565 (人) = 661.56 (m ³ /h)
换气機	ダイヤモンドカッターによるコア抜きφ250×4か所

HEX-1

換気機器	
形状	床置形全熱交換器
風量	400.0 m ³ /h
消費電力	149.0 W
電源	単相 100V
接続径	スパイラルダクト：φ200、厚さ0.5mm
付属品	コンパクトリモコン、耐外風形ウェザーカバー
参考型番	SCF-40LX

ACP-1

空冷ヒートポンプエアコン	
形状	壁掛形マルチ
冷房能力	10.0 kW
暖房能力	11.2 kW
電源	3相 200V
対応機種	HFC系冷媒 R32
付属品	ワイヤードリモコン、分岐管
参考型番	SZRA112BFD

三原市役所

三原市港町3丁目5番1号 TEL(0848)64-2111

課長	係長	設計	校閲

日付	

備考	

工事名	コミュニティセンター外空調換気設備改修工事（本郷地区）
-----	-----------------------------

図面名称	北方コミュニティセンター 1階平面図
縮尺	1/150
図面番号	M-04
校の内	号図

空調機撤去新設
床置形全熱交換器 (HEX-2)
新設 × 2

階	室番	畳	畳
4	5.4	32.7	
5	5.5	35.9	
6	4.2	19.1	
7	12.7	25.4	
8	12.7	25.6	
9	15.9	31.2	
10	17.5	24.6	
11	19.2	31.6	

R 冷媒管
D ドレン管

特記事項 (新設空調)	
冷媒管 (室内機)	被覆銅管 (ペアコイル) φ9.5 φ19.1
冷媒管 (室外機)	被覆銅管 (ペアコイル) φ12.7 φ28.6
ドレン管	硬質塩化ビニル管 (VP)
屋内冷媒管	化粧カバー
屋外冷媒管	屋外露出スリムダクト
空調機基礎	既設基礎にアンカーボルト止め後防振パッド敷き
冷媒管は再利用とする	
室内外機の間取り配線は EEF1.6-3C とし冷媒管にとも巻きとする	
室外機は転倒防止措置を行うこと	
空調室外機には接地工事 (ED) を行うこと	

特記事項 (新設換気)	
必要換気量	24 (m ³ /h) × 28 (人) = 672 (m ³ /h)
ダイヤモンドカッターによるコア抜き	φ250 × 4 か所

HEX-2

換気機器	
形状	床置形全熱交換器
風量	500.0 m ³ /h
消費電力	220.0 W
電源	単相 100V
接続径	スパイラルダクト: φ200, 厚さ0.5mm
付属品	コンパクトリモコン, 耐外風形ウェザーカバー
参考型番	SCF-50LX

PAC-3

空冷ヒートポンプエアコン	
形状	床置形マルチ
冷房能力	28.0 kW
暖房能力	31.5 kW
電源	3相 200V
対応機種	HFC系冷媒 R410A
付属品	ワイヤードリモコン, 分岐管 × 3
参考型番	RQYP280FA, FXYLP71MD × 4

三原市役所

三原市港町3丁目5番1号 TEL(0848)64-2111

課長	係長	設計	校閲

日付	備考

工事名

コミュニティセンター外空調換気設備改修工事 (本郷地区)

図面名称

南方コミュニティセンター
1階平面図

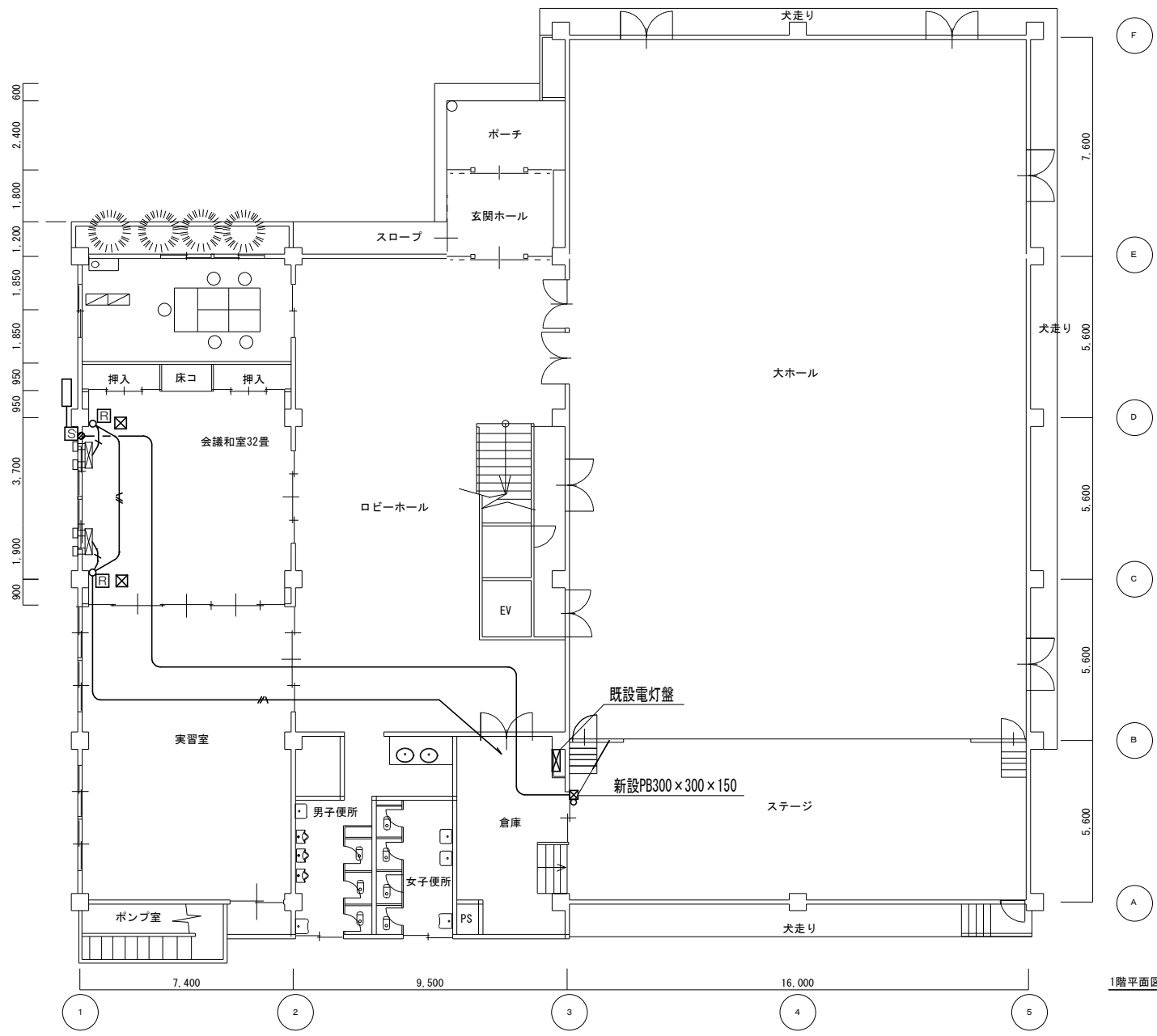
縮尺

1/200

図面番号

M-05

校の内
号図



1階平面図 S=1/100

特記事項

—	3φ3W CE5.5-3C, E1.6 (VE28)
—/—	EEF2.0-2C, E1.6 (メタルモ-ルB)
—/—	EEF2.0-2C, E1.6, CEE1.25-2C (メタルモ-ルB)
[R]	リモコン
[S]	ボックス (BPS3415V)
[X]	天井点検口 (450□) 新設
●	ダイヤモンドコア抜き (φ50×150L)
空調動力配線は既設動力盤内にMCB3P50AF30AT取付し接続	
配線は新規配線として天井内はころがしとする	
新設ボックス内にMCB3P50AF30AT取付	
既設電灯盤にMCB2P1E30AF20AT取付し新規配線とし天井内はころがしとする	
リモコンはメタルモ-ルB用スイッチボックスに取付	

三原市役所

三原市港町3丁目5番1号 TEL (0848) 64-2111

課長	係長	設計	校閲

日付	

備考

工事名

コミュニティセンター外空調換気設備改修工事(本郷地区)

図面名称

北方コミュニティセンター
1階平面図

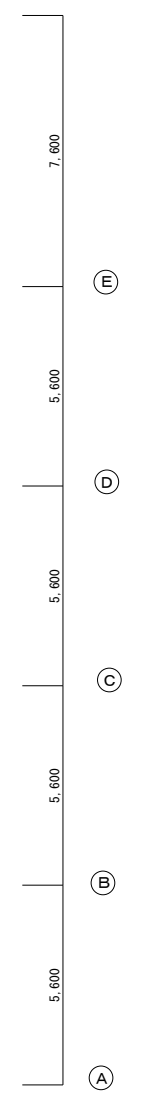
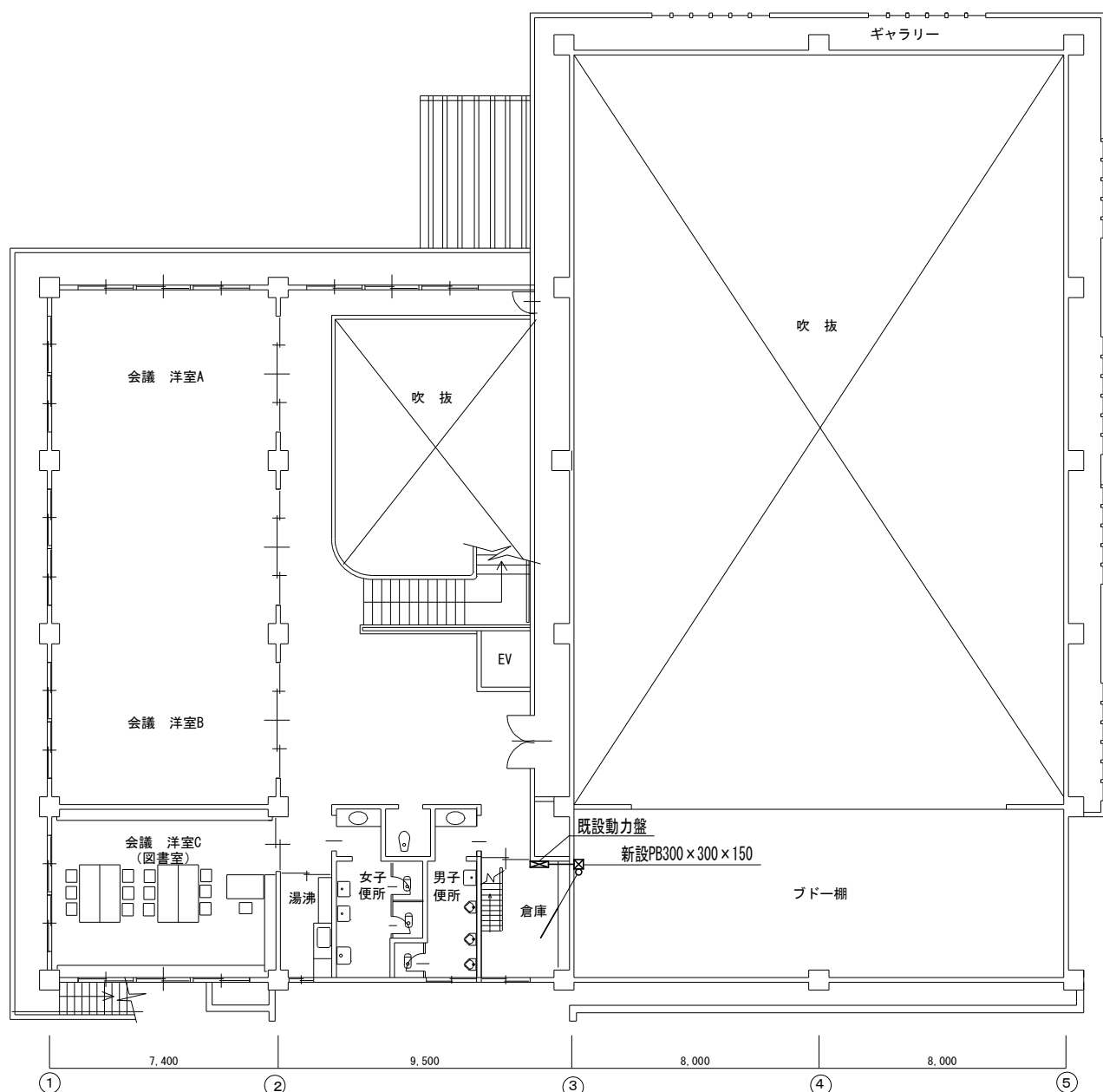
縮尺

1/150

図面番号

E-01

校の内
号図



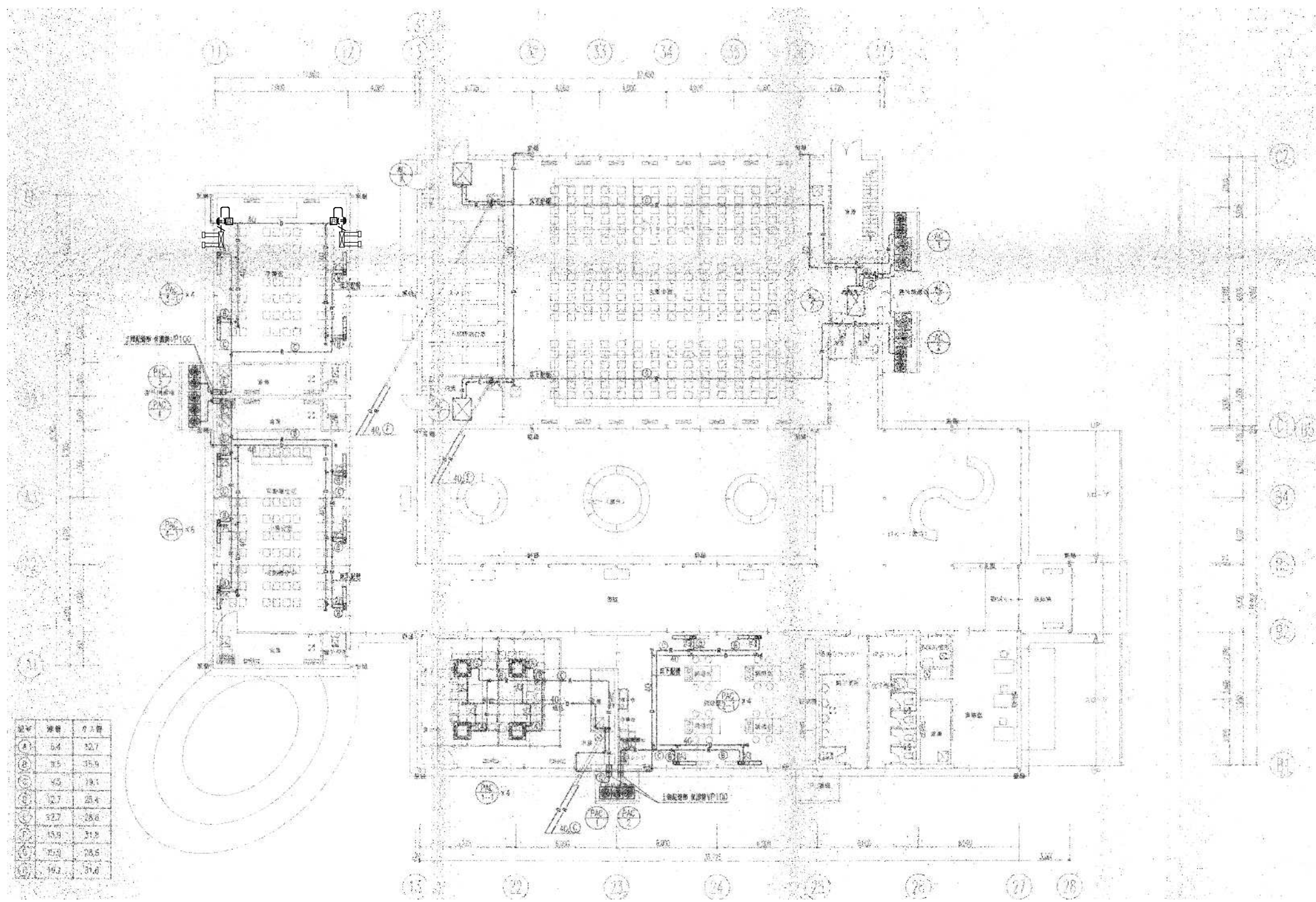
2階平面図 S=1/150

特記事項	
—	3φ3W CE5.5-3C, E1.6 (VE28)
—/—	EEF2.0-2C, E1.6 (メタルモールド)
—/—	EEF2.0-2C, E1.6, CEE1.25-2C (メタルモールド)
[R]	リモコン
[S]	ボックス (BPS3415V)
[X]	天井点検口 (450□) 新設
●	ダイヤモンドコア抜き (φ50×150L)
空調動力配線は既設動力盤内にMCB3P50AF30AT取付し接続	
配線は新規配線として天井内はこがしとする	
新設ボックス内にMCB3P50AF30AT取付	
既設電灯盤にMCB2P1E30AF20AT取付し新規配線とし天井内はこがしとする	
リモコンはメタルモールド用スイッチボックスに取付	

課長	係長	設計	校閲	日付	備考

工事名	北方コミュニティセンター外空調換気設備改修工事(本郷地区)
-----	-------------------------------

図面名称	北方コミュニティセンター 2階平面図	縮尺	1/150	図面番号	E-02 号図
------	-----------------------	----	-------	------	------------



- 特記事項
- CEE1.25-2C (メタルモールA)
 - / - EEF1.6-2C, CEE1.25-2C (メタルモールB)
 - コンタクトリモコン (PZ-N43SMF2)
 - ⊗ 天井点検口 (450口) 新設
- 既設コンセント露出ボックス取付し新設全熱交換器に配線を行う
 立下り及び横引き配管はメタルモールAまたはBとする
 リモコンはメタルモールA用スイッチボックスに取付

三原市役所 <small>三原市港町3丁目5番1号 TEL (0848) 64-2111</small>	課長	係長	設計	校閲	日付	備考	工事名 コミュニティセンター外空調換気設備改修工事(本郷地区)	図面名称 南方コミュニティセンター 1階平面図	縮尺 1/200	図面番号 E-03	校の内 号図

参 考 数 量 書

工 事 名 称

コミュニティセンター外空調換気設備改修工事(本郷地区)

[工事概要]

三原市本郷南六丁目外

用途,構造,面積

工 事 範 囲

一 式

別 途 工 事

な し

工 期

契約締結日の翌日から 令和3年7月15日までを工期とする.

一 般 事 項

《工事予算内訳》

設計金額 円

(税込み)

〈内 訳〉

区 分

金 額

摘 要

工 事 価 格

消 費 税 額

設 計 金 額

機械設備工事 細目別内訳

北方コミュニティセンター		空気調和設備				
名 称	摘 要	数 量	単 位	単 価	金 額	備 考
壁掛形空調機 据付含む	ACP-1 (SZRA112BFD) 3φ 200V C:10.0kW W:11.2kW 分岐管, リモコン, コンクリート製架台, 転倒防 止材等含む	1	台			
冷媒用 断熱材被覆銅管	9.52外径(3/8B) 液管 厚8mm	6.5	m			
冷媒用 断熱材被覆銅管	15.88外径(5/8B) ガス管 厚20mm以上	6.5	m			
冷媒用 断熱材被覆銅管	6.35外径(1/4B) 液管 厚8mm	4.5	m			
冷媒用 断熱材被覆銅管	12.7 外径(1/2B) ガス管 厚20mm以上	4.5	m			
排水・硬質ポリ 塩化ビニル管 (VP)	屋内一般 20A	2	m			
排水・硬質ポリ 塩化ビニル管 (VP)	屋外架空・暗渠 20A	8	m			
保温化粧ケース (樹脂製)	100 × 70	11	m			
排水管 保温	標仕保温材 屋内露出 合成樹脂製か^-2 20A	2	m			
機械はつり(ダクト カットカッターによる 配管用貫通口) 計	250mm程度 150mm	2	か所			

