

## 平成31年度地域コミュニティ交通の利用実績について

鉄道や路線バス等のサービスを受けない地域などにおいて、これらの地域公共交通を補完し、住民の生活移動を面的に支えるサービスとして、地域の実情に応じた地域コミュニティ交通が運行している。運営主体は、本市、または地域住民団体が担っている。

表 地域コミュニティ交通の種類

地域コミュニティ交通	地域	運営主体
① 本郷ふれあいタクシー	本郷地域	本郷町町内会長連合会
② 久井ふれあいバス	久井地域	三原市
③ 大和ふれあいタクシー	大和地域	大和町自治振興連合会
④ 佐木島循環バス	佐木島	三原市
⑤ 幸崎町渡瀬・奥三地区おでかけ号	幸崎町	幸崎町町内会連合会
⑥ 八幡町民タクシーさくら号	八幡町	八幡町内会

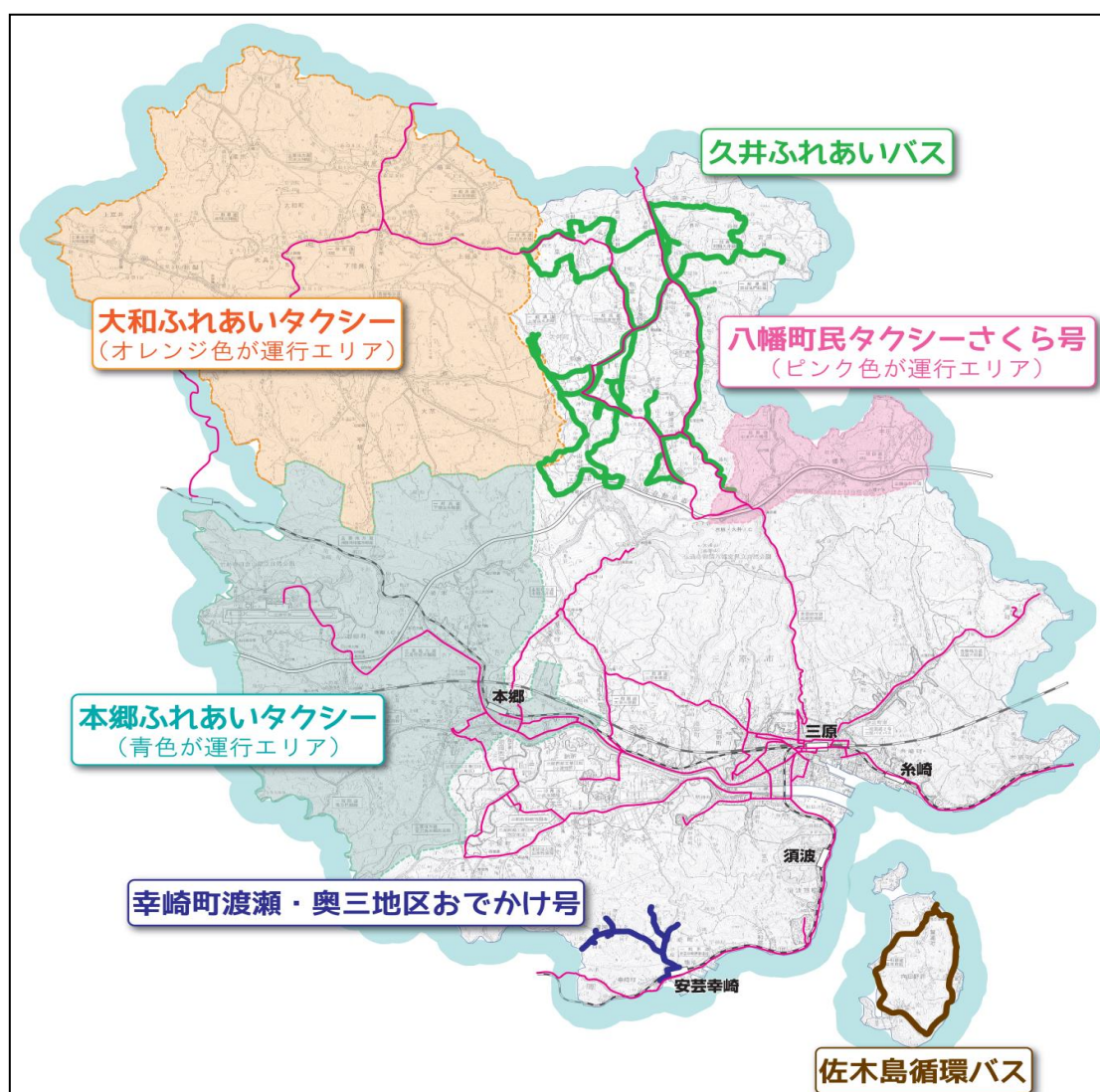


図 地域コミュニティ交通の運行エリア

# 1 本郷ふれあいタクシー

## (1) 運行概要

表 運行概要

区 分	内 容
事業開始	平成28年10月3日
運行主体	本郷町町内会長連合会
運行事業者	双葉タクシー, 本郷タクシー, やっさタクシー
使用車両	運行事業者所有の10人乗りワゴン車3台
運行エリア	船木路線, 北方路線, 南方路線
運行形態	<p>○本郷町を3区域に分け, 各区域に1台のジャンボタクシーを配置し, 予約に応じて(デマンド方式), 自宅と目的地の間を概ねドアツードアで送迎。</p> <p>○各区域内での運行を基本とするが, 本郷地域の本郷駅や公共施設, 病院, スーパー等が集まる「まち中エリア」へはどの区域からも乗り入れ可能。</p> <p>○居住地区から他地区に行く場合は, 「まち中エリア」で乗り換え。</p> <p>【運行時間, 便数】 ・週3日(月・水・金)                      ・1日12便(行き便7便, 帰り便5便)</p>
利用料金	1乗車300円, 敬老優待: 200円, 障害者優待: 無料

表 本郷ふれあいタクシーの運行時刻

往路便	8:15	9:00	9:45	11:15	13:30	14:30	15:30
復路便	—	—	10:30	12:00	14:00	15:00	16:00

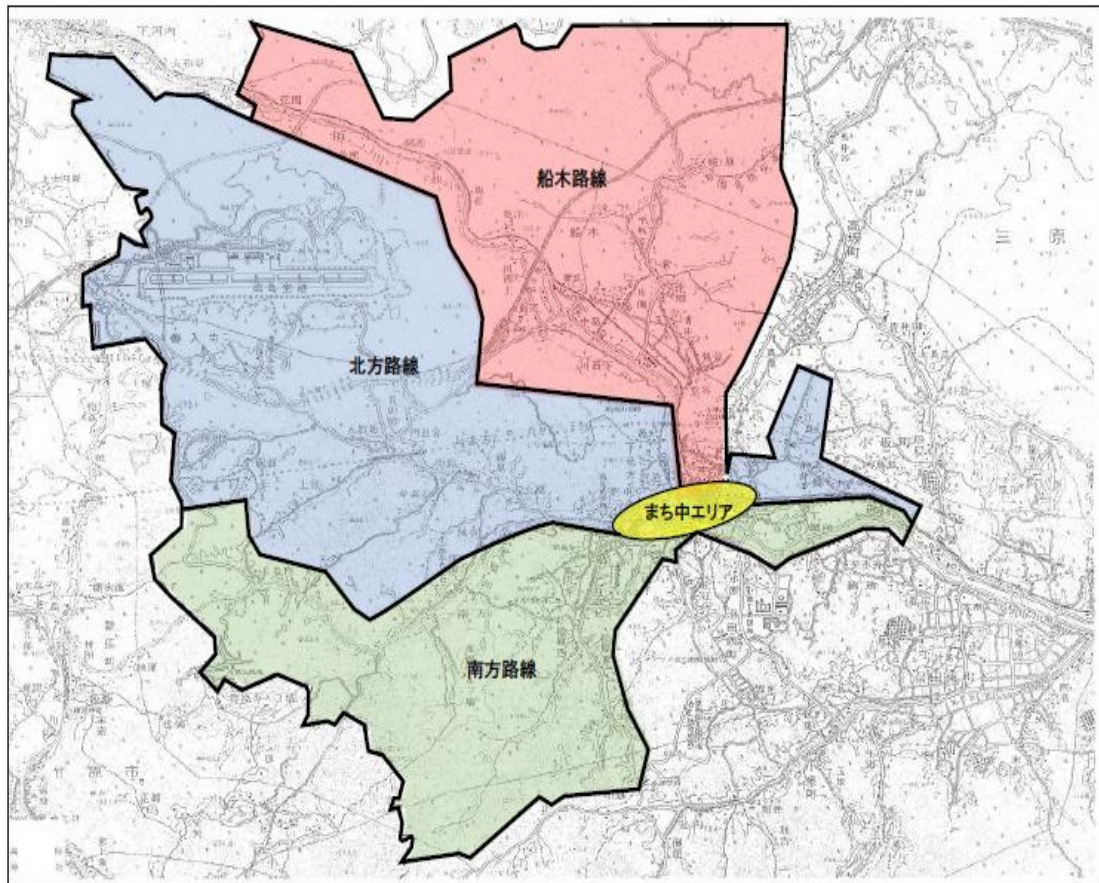


図 運行路線

## (2) 利用状況

ア 表 月別利用者数 (その1)

(単位：人，日，便)

	区 分	31年	令和元年									令和2年			計 ( )=H30	月平均 ( )=H30
		4月	5月	6月	7月	8月	9月	10月	11月	12月	1月	2月	3月			
船木路線	利用者数	170	168	247	237	187	175	154	174	185	152	172	141	2,162 (1,889)	180.2 (157.4)	
	一般(300円)	16	22	22	18	35	16	14	25	24	19	33	20	264	22.0	
	敬老(200円)	144	118	200	173	131	144	130	133	154	120	131	108	1,686	140.5	
	障害(無料)	10	28	25	46	21	15	10	16	7	13	8	13	212	17.7	
	運行日数	12	11	12	13	12	11	12	12	12	11	11	12	141 (135)	11.8	
	1日平均利用者数	14.2	15.3	20.6	18.2	15.6	15.9	12.8	14.5	15.4	13.8	15.6	11.8	15.3 (14.0)	—	
	実運行便数	96	85	114	128	95	88	91	89	103	83	95	88	1,155 (1,006)	96.3	
	1便平均利用者数	1.8	2.0	2.2	1.9	2.0	2.0	1.7	2.0	1.8	1.8	1.8	1.6	1.9 (1.9)	—	
北方路線	利用者数	204	192	205	213	192	227	192	210	191	188	162	155	2,331 (2,064)	194.3 (172.0)	
	一般(300円)	4	1	4	7	1	0	0	0	2	5	3	0	27	2.3	
	敬老(200円)	172	159	181	172	155	183	159	186	172	167	156	148	2,010	167.5	
	障害(無料)	28	32	20	34	36	44	33	24	17	16	3	7	294	24.5	
	運行日数	12	11	12	13	12	11	12	12	12	11	11	12	141 (135)	11.8	
	1日平均利用者数	17.0	17.5	17.1	16.4	16.0	20.6	16.0	17.5	15.9	17.1	14.7	12.9	16.5 (15.3)	—	
	実運行便数	103	100	104	110	95	105	108	105	106	91	93	94	1,214 (1,114)	101.2	
	1便平均利用者数	2.0	1.9	2.0	1.9	2.0	2.2	1.8	2.0	1.8	2.1	1.7	1.6	1.9 (1.9)	—	

ア 表 月別利用者数（その2）

（単位：人、日、便）

	区 分	31年	令和元年									令和2年			計 ( )=H30	月平均 ( )=H30
		4月	5月	6月	7月	8月	9月	10月	11月	12月	1月	2月	3月			
南方路線	利用者数	182	180	200	213	183	207	217	149	168	145	176	176	2,196 (1,915)	183.0 (159.6)	
	一般(300円)	8	4	3	0	3	0	1	0	0	0	0	0	19	1.6	
	敬老(200円)	165	164	193	205	171	200	214	143	161	140	173	174	2,103	175.3	
	障害(無料)	9	12	4	8	9	7	2	6	7	5	3	2	74	6.2	
	運行日数	12	11	12	13	12	11	12	12	12	11	11	12	141 (135)	11.8	
	1日平均利用者数	15.2	16.4	16.7	16.4	15.3	18.8	18.1	12.4	14.0	13.2	16.0	14.7	15.6 (14.2)	—	
	実運行便数	92	92	88	103	77	92	97	83	96	76	86	92	1,074 (981)	89.5	
	1便平均利用者数	2.0	2.0	2.3	2.1	2.4	2.3	2.2	1.8	1.8	1.9	2.0	1.9	2.0 (2.0)	—	
合 計	利用者数	556	540	652	663	562	609	563	533	544	485	510	472	6,689 (5,868)	557.4 (489.0)	
	一般(300円)	28	27	29	25	39	16	15	25	26	24	36	20	310	25.8	
	敬老(200円)	481	441	574	550	457	527	503	462	487	427	460	430	5,799	483.3	
	障害(無料)	47	72	49	88	66	66	45	46	31	34	14	22	580	48.3	
	運行日数	12	11	12	13	12	11	12	12	12	11	11	12	141 (135)	11.8	
	1日平均利用者数	46.3	49.1	54.3	51.0	46.8	55.4	46.9	44.4	45.3	44.1	46.4	39.3	47.4 (43.5)	—	
	実運行便数	291	277	306	341	267	285	296	277	305	250	274	274	3,443 (3,101)	286.9	
	1便平均利用者数	1.9	1.9	2.1	1.9	2.1	2.1	1.9	1.9	1.8	1.9	1.9	1.7	1.9 (1.9)	—	

★平成31年度の1日平均利用者数は47.4人で、目標の30人以上を達成することができた。

イ 便別利用者数

運行方向	発時刻	利用者数	1日平均	運行方向	発時刻	利用者数	1日平均
行き便	8:15	429人	3.0人	帰り便	—	—	
	9:00	1,171人	8.3人		—	—	
	9:45	963人	6.8人		10:30	783人	5.6人
	11:15	575人	4.1人		12:00	939人	6.7人
	13:30	381人	2.7人		14:00	416人	3.0人
	14:30	180人	1.3人		15:00	364人	2.6人
	15:30	83人	0.6人		16:00	405人	2.9人
	合計	3,782人	26.8人		合計	2,907人	20.6人

★行き便は9時と9時45分、帰り便は10時30分と12時の利用が多く、午前中の利用が多く占めている。

ウ 曜日別利用者数

曜日	利用者数	運行日数	1日当たり利用者数
月曜日	1,873人	42日	44.6人
水曜日	2,188人	50日	43.8人
金曜日	2,628人	49日	53.6人

★曜日別では金曜日の利用が多い。

エ 男女別利用者数

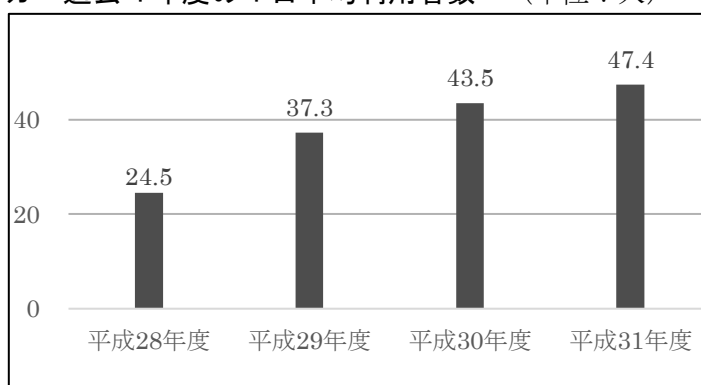
区分	利用者数	割合
男性	698人	10.4%
女性	5,991人	89.6%
合計	6,689人	100.0%

★利用者の約9割が女性である。

オ 行先別利用者数（上位5施設）

施設名	利用者数
本郷駅	570人
いしねクリニック	378人
本郷中央病院	315人
マックスバリュ	302人
宮本クリニック	177人

カ 過去4年度の1日平均利用者数（単位：人）



★平成28年10月の運行開始以降、年々増加している。

キ 収支状況

事業費	12,174,226円	・・・(A)
所定運賃収入	2,006,700円	(優待乗車補填金相当額を含む) ・・・(B)
収支率	16.5%	・・・(B)/(A)×100 (平成30年度：14.9%)
市支出額	10,921,393円	・・・(延べ利用者数6,689人→利用者1人当たり1,633円)

## 2 久井ふれあいバス

### (1) 運行概要

表 運行概要

区分	内容
事業開始	平成23年10月1日
運行主体	三原市
運行事業者	向谷商店, (有)久井交通
使用車両	市所有の14人乗りマイクロバス2台
運行日, 便数	週2日(月~金), 1日4便(往路2便・復路2便)
利用料金	200円(定額制), 敬老優待: 100円, 障害者優待: 無料 通院目的での利用: 無料(乗務員へ申告)

表 運行路線

コース	運行曜日	経路
吉田・筋原コース	月曜日・金曜日	吉田・筋原⇄公立くい診療所等
泉・和草コース	火曜日・木曜日	泉・和草⇄公立くい診療所等
羽倉コース	水曜日・金曜日	羽倉⇄公立くい診療所等
坂井原・下津コース	火曜日・木曜日	坂井原・下津⇄公立くい診療所等
小林・山中野・土取コース	月曜日・水曜日	小林・山中野・土取⇄公立くい診療所等

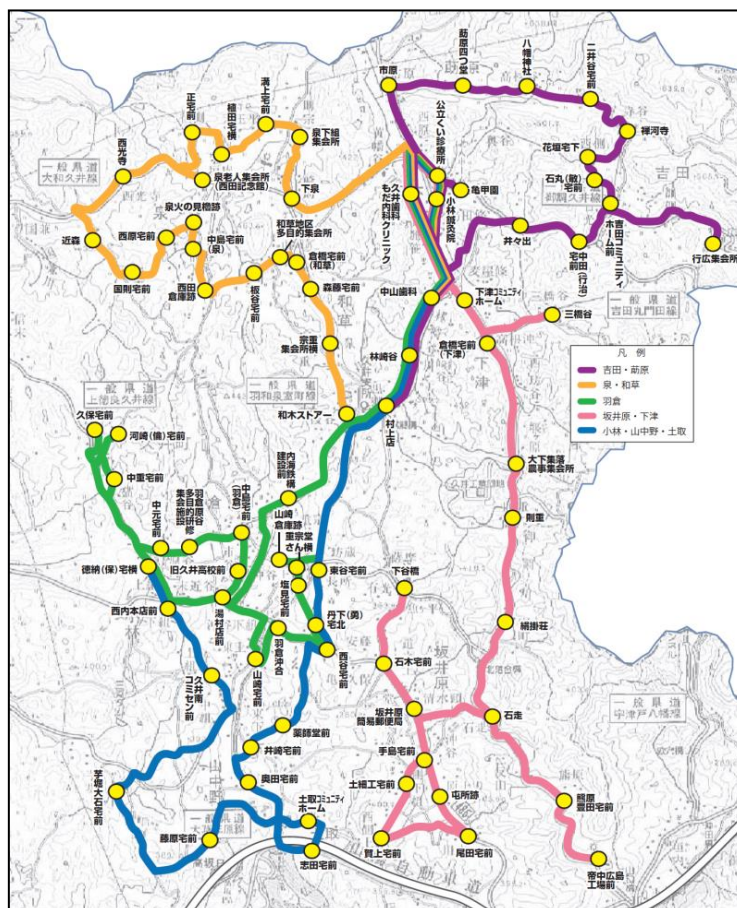


図 運行路線

## (2) 利用状況

ア 表 月別利用者数（その1）

（単位：人，日，便）

路線	区分	週2日・1日4便													計 ( )=H30	月平均 ( )=H30
		31年	令和元年									令和2年				
		4月	5月	6月	7月	8月	9月	10月	11月	12月	1月	2月	3月			
吉田・蒔原 (月・金)	利用者数	55	37	28	26	36	29	34	39	33	26	23	32	398 (830)	33.2 (69.2)	
	運行日数	8	7	8	8	8	7	7	8	8	7	7	8	91 (93)	—	
	1日平均 利用者数	6.9	5.3	3.5	3.3	4.5	4.1	4.9	4.9	4.1	3.7	3.3	4.0	4.4 (8.9)	—	
	1便平均 利用者数	1.7	1.3	0.9	0.8	1.1	1.0	1.2	1.2	1.0	0.9	0.8	1.0	1.1 (2.2)	—	
泉・和草 (火・木)	利用者数	43	53	41	54	50	41	59	54	44	44	35	49	567 (656)	47.3 (54.7)	
	運行日数	8	8	8	9	9	8	9	8	8	8	7	9	99 (100)	—	
	1日平均 利用者数	5.4	6.6	5.1	6.0	5.6	5.1	6.6	6.8	5.5	5.5	5.0	5.4	5.7 (6.6)	—	
	1便平均 利用者数	1.3	1.7	1.3	1.5	1.4	1.3	1.6	1.7	1.4	1.4	1.3	1.4	1.4 (1.6)	—	
羽倉 (水・金)	利用者数	24	39	32	31	34	37	32	43	32	24	32	20	380 (583)	31.7 (48.6)	
	運行日数	8	8	8	9	9	8	9	9	8	8	8	7	99 (101)	—	
	1日平均 利用者数	3.0	4.9	4.0	3.4	3.8	4.6	3.6	4.8	4.0	3.0	4.0	2.9	3.8 (5.8)	—	
	1便平均 利用者数	0.8	1.2	1.0	0.9	0.9	1.2	0.9	1.2	1.0	0.8	1.0	0.7	1.0 (1.4)	—	

ア 表 月別利用者数（その2）

（単位：人、日、便）

路線	区分	週2日・1日4便												計 ( )=H30	月平均 ( )=H30	
		31年	令和元年									令和2年				
		4月	5月	6月	7月	8月	9月	10月	11月	12月	1月	2月	3月			
坂井原 ・ 下津 (火・木)	利用者数	32	27	36	27	26	29	32	28	29	22	20	30	338 (300)	28.2 (25.0)	
	運行日数	8	8	8	9	9	8	9	8	8	8	7	9	99 (101)	—	
	1日平均 利用者数	4.0	3.4	4.5	3.0	2.9	3.6	3.6	3.5	3.6	2.8	2.9	3.3	3.4 (3.0)	—	
	1便平均 利用者数	1.0	0.8	1.1	0.8	0.7	0.9	0.9	0.9	0.9	0.7	0.7	0.8	0.9 (0.8)	—	
小林・ 山中野 ・土取 (月・水)	利用者数	44	44	45	65	44	47	42	45	50	33	31	43	533 (514)	44.4 (42.8)	
	運行日数	8	7	8	9	7	7	8	7	8	7	7	9	92 (94)	—	
	1日平均 利用者数	5.5	6.3	5.6	7.2	6.3	6.7	5.3	6.4	6.3	4.7	4.4	4.8	5.8 (5.5)	—	
	1便平均 利用者数	1.4	1.6	1.4	1.8	1.6	1.7	1.3	1.6	1.6	1.2	1.1	1.2	1.4 (1.4)	—	
合 計	利用者数	198	200	182	203	190	183	199	209	188	149	141	174	2,216 (2,883)	184.7 (240.3)	
	運行日数	20	19	20	22	21	19	21	20	20	19	18	21	240 (244)	—	
	1日平均 利用者数	9.9	10.5	9.1	9.2	9.0	9.6	9.5	10.5	9.4	7.8	7.8	8.3	9.2 (11.8)	—	
	1便平均 利用者数	1.2	1.3	1.1	1.2	1.1	1.2	1.2	1.3	1.2	1.0	1.0	1.0	1.2 (1.5)	—	

★吉田・筋原路線、羽倉路線で利用者が大きく減少した。

★全路線合計では、利用者は平成30年度より667人減少した。



イ 運賃支払種別利用者数（平成31年度）

支払種別	利用者数	割合
一般(200円)	5人	0.2%
敬老優待(100円)	165人	7.5%
障害者優待(無料)	124人	5.6%
通院目的(無料)	1,922人	86.7%
合計	2,216人	100.0%

★利用目的は通院目的が9割近くを占めている。

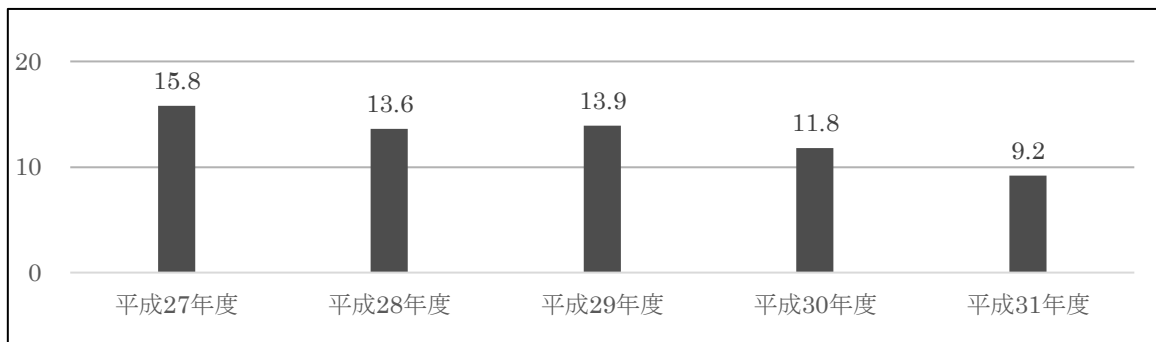
ウ 便別利用者数

路線	往復	便	平成30年度		平成31年度	
			利用者数	割合	利用者数	割合
全 体	往路	1便目	1,432人	49.7%	962人	43.4%
		2便目	197人	6.8%	191人	8.6%
	復路	1便目	1,188人	41.2%	1,008人	45.5%
		2便目	66人	2.3%	55人	2.5%
	合計		2,883人	100.0%	2,216人	100.0%

★往路、復路ともに1便目の利用が多い。

エ 過去5年度の1日平均利用者数

(単位：人)



★利用者が年々減少する中、平成31年度は更に減少した。

オ 収支状況

事業費	5,994,331円	(運行業務委託料, 燃料代等)	・・・(A)
所定運賃収入	443,200円	(優待乗車補填金相当額を含む)	・・・(B)
収支率	7.4%	・・・(B)/(A)×100	(平成30年度：9.5%)
市支出額	5,976,831円	・・・(延べ利用者数2,216人→利用者1人当たり2,697円)	

### 3 大和ふれあいタクシー

#### (1) 運行概要

表 運行概要

区分	内容
事業開始	平成15年12月
運行主体	大和町自治振興連合会
運行事業者	徳良タクシー, 神田タクシー, 奥田タクシー
使用車両	運行事業者所有の10人乗りワゴン車3台
運行エリア	Aエリア：神田路線, Bエリア：樺梨・和木路線, Cエリア：大草路線
運行形態	<p>○大和地域を3地区に区分し, 各地区に1台のジャンボタクシーを配置し, 予約に応じて(デマンド方式), 自宅と目的地の間を概ねドアツードアで送迎。</p> <p>○各エリア内での運行を基本とする。ただし和木地区と徳良地区の中心部に, 他のエリア(路線)からの乗り入れが可能な「まち中エリア」を設定。</p> <p>○居住地区から他地区に行く場合は, 「まち中エリア」で乗り換え。</p> <p>【運行時間, 便数】 ・週3日(月・水・金) ・1日12便(外出便7便, 帰宅便5便)</p>
利用料金	1乗車300円, 敬老優待：200円, 障害者優待：無料

表 大和ふれあいタクシーの運行時刻

往路便	8:00	9:00	10:00	11:00	13:30	14:30	15:30
復路便	—	—	10:30	11:30	14:00	15:00	16:00

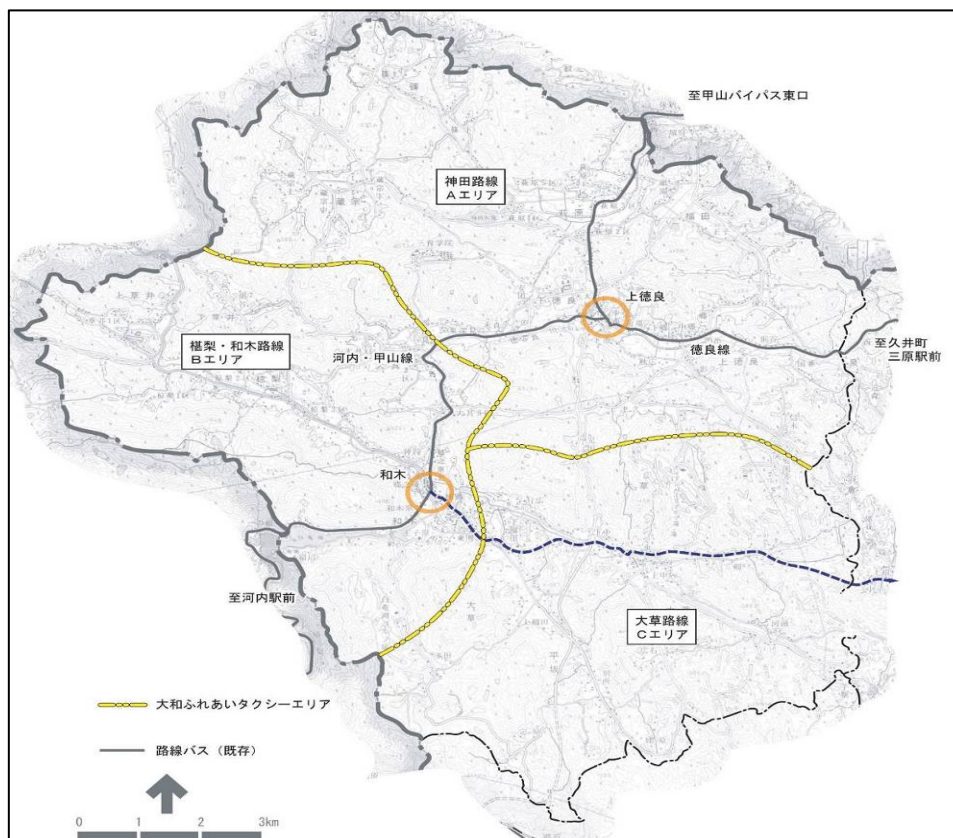


図 大和ふれあいタクシーの運行区域

## (2) 利用状況

ア 表 月別利用者数（その1）

（単位：人，日，便）

	区 分	31年	令和元年									令和2年			計 ( )=H30	月平均 ( )=H30
		4月	5月	6月	7月	8月	9月	10月	11月	12月	1月	2月	3月			
A エリア ( 神 田)	利用者数	209	170	196	209	169	196	189	192	235	134	127	160	2,186 (2,425)	182.2 (202.1)	
	一般(300円)	17	13	29	20	15	14	23	16	8	4	1	1	161	13.4	
	敬老(200円)	134	96	102	121	94	119	101	106	122	84	78	82	1239	103.3	
	障害(無料)	58	61	65	68	60	63	65	70	105	46	48	77	786	65.5	
	運行日数	12	12	12	13	11	11	13	12	12	11	11	12	142 (142)	11.8	
	1日平均 利用者数	17.4	14.2	16.3	16.1	15.4	17.8	14.5	16.0	19.6	12.2	11.5	13.3	15.4 (17.1)	—	
	実運行便数	92	89	88	103	86	90	105	101	103	77	75	86	1,095 (1,146)	91.3	
	1便平均 利用者数	2.3	1.9	2.2	2.0	2.0	2.2	1.8	1.9	2.3	1.7	1.7	1.9	2.0 (2.1)	—	
B エリア ( 榎 梨 ・ 和 木)	利用者数	166	184	181	212	168	179	190	204	208	153	179	185	2,209 (2,092)	184.1 (174.3)	
	一般(300円)	22	12	14	17	16	17	35	20	18	21	37	35	264	22.0	
	敬老(200円)	121	151	142	155	117	140	126	148	153	105	106	103	1,567	130.6	
	障害(無料)	23	21	25	40	35	22	29	36	37	27	36	47	378	31.5	
	運行日数	12	12	12	13	11	11	13	12	12	11	11	12	142 (142)	11.8	
	1日平均 利用者数	13.8	15.3	15.1	16.3	15.3	16.3	14.6	17.0	17.3	13.9	16.3	15.4	15.6 (14.7)	—	
	実運行便数	81	74	79	101	78	85	87	92	97	77	83	86	1,020 (1,013)	85.0	
	1便平均 利用者数	2.0	2.5	2.3	2.1	2.2	2.1	2.2	2.2	2.1	2.0	2.2	2.2	2.2 (2.1)	—	

ア 表 月別利用者数（その2）

（単位：人，日，便）

	区 分	31年	令和元年									令和2年			計 ( )=H30	月平均 ( )=H30
		4月	5月	6月	7月	8月	9月	10月	11月	12月	1月	2月	3月			
C エ リ ア （ 大 草）	利用者数	96	101	86	79	101	78	72	108	88	75	72	70	1,026 (1,320)	85.5 (110.0)	
	一般(300円)	3	6	10	4	9	3	8	8	7	3	7	12	80	6.7	
	敬老(200円)	79	73	69	67	58	68	56	82	69	63	55	46	785	65.4	
	障害(無料)	14	22	7	8	34	7	8	18	12	9	10	12	161	13.4	
	運行日数	12	12	12	13	11	11	13	12	12	11	11	12	142 (142)	11.8	
	1日平均 利用者数	8.0	8.4	7.2	6.1	9.2	7.1	5.5	9.0	7.3	6.8	6.5	5.8	7.2 (9.3)	—	
	実運行便数	59	59	52	48	60	46	47	63	54	43	48	41	620 (742)	51.7	
	1便平均 利用者数	1.6	1.7	1.7	1.6	1.7	1.7	1.5	1.7	1.6	1.7	1.5	1.7	1.7 (1.8)	—	
合 計	利用者数	471	455	463	500	438	453	451	504	531	362	378	415	5,421 (5,837)	451.8 (486.4)	
	一般(300円)	42	31	53	41	40	34	66	44	33	28	45	48	505	42.1	
	敬老(200円)	334	320	313	343	269	327	283	336	344	252	239	231	3,591	299.3	
	障害(無料)	95	104	97	116	129	92	102	124	154	82	94	136	1,325	110.4	
	運行日数	12	12	12	13	11	11	13	12	12	11	11	12	142 (142)	11.8	
	1日平均 利用者数	39.3	37.9	38.6	38.5	39.8	41.2	34.7	42.0	44.3	32.9	34.4	34.6	38.2 (41.1)	—	
	実運行便数	232	222	219	252	224	221	239	256	254	197	206	213	2,735 (2,901)	227.9	
	1便平均 利用者数	2.0	2.0	2.1	2.0	2.0	2.0	1.9	2.0	2.1	1.8	1.8	1.9	2.0 (2.0)	—	

★ 1日平均では，平成30年度より約3人利用者が減少した。

イ 便別利用者数

運行方向	発時刻	利用者数	1日平均	運行方向	発時刻	利用者数	1日平均
行き便	8:00	101人	0.7人	帰り便	—	—	
	9:00	981人	6.9人		—	—	
	10:00	140人	1.0人		10:30	926人	6.5人
	11:00	775人	5.5人		11:30	608人	4.3人
	13:30	496人	3.5人		14:00	279人	2.0人
	14:30	176人	1.2人		15:00	501人	3.5人
	15:30	63人	0.4人		16:00	375人	2.6人
	合計	2,732人	19.2人		合計	2,689人	18.9人

★行き便は9時と11時、帰り便は10時30分と11時30分の利用が多く、午前中の利用が多く占めている。

ウ 曜日別利用者数

曜日	利用者数	運行日数	1日当たり利用者数
月曜日	1,521人	42日	36.2人
水曜日	1,800人	50日	36.0人
金曜日	2,067人	49日	42.2人

★金曜日の利用が多い。

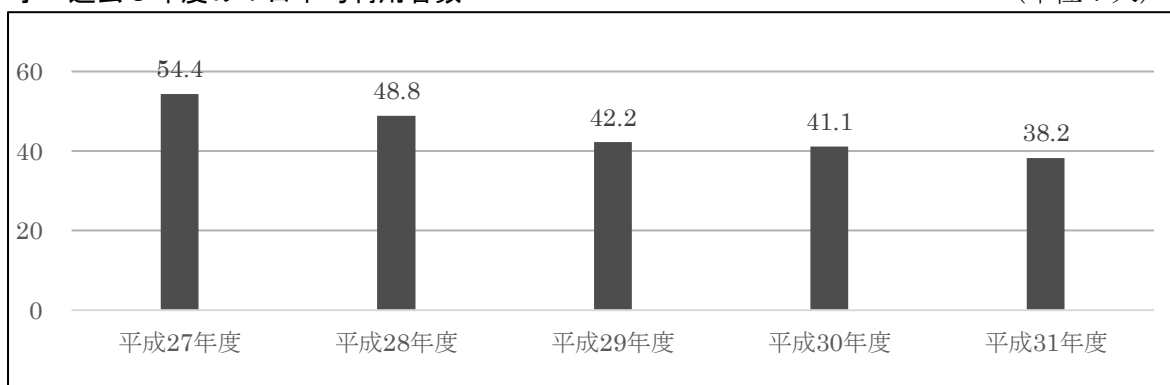
エ 男女別利用者数

区分	利用者数	割合
男性	868人	16.0%
女性	4,499人	83.0%
不明	54人	1.0%
合計	5,421人	100.0%

★利用者の83%が女性である。

オ 過去5年度の1日平均利用者数

(単位：人)



★平成27年度以降利用者は年々減少している。

カ 収支状況

事業費	12,462,690円	・・・(A)
所定運賃収入	1,626,300円	(優待乗車補填金相当額を含む)・・・(B)
収支率	13.0%	・・・(B)/(A)×100 (平成30年度：14.1%)
市支出額	11,592,956円	・・・(延べ利用者数5,421人→利用者1人当たり2,139円)

## 4 佐木島循環バス

### (1) 運行概要

表 運行概要

区分	内容
事業開始	平成22年10月1日～，平成27年10月1日運行内容見直し
運行主体	三原市
運行事業者	鷺浦町しまばす運行協議会
使用車両	市所有10人乗りワゴン車1台
運行日，便数	週5日（月～金）1日5便
運行路線	佐木港～大番神社前～JA営農センター前～さぎしまふるさと館～向田港～中津組～佐木港 ※全経路上でフリー乗降可
利用料金	200円（定額制），敬老優待：100円，障害者優待：無料

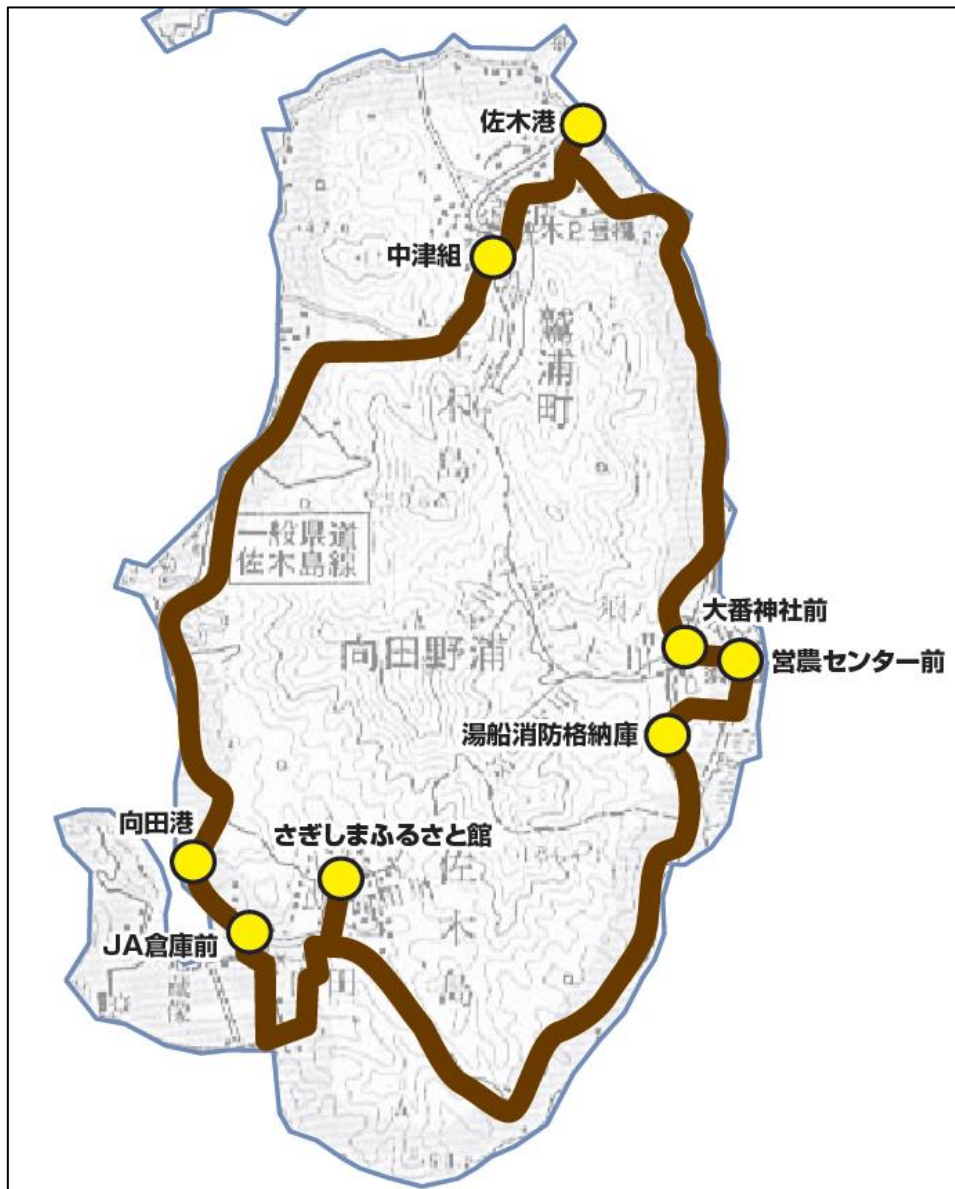


図 佐木島循環バス路線図

## (2) 利用状況

ア 表 月別利用者数

(単位：人，日，便)

区 分	週 5 日 (月～金) ・ 1 日 5 便運行												計 ( )=H30	月平均 ( )=H30	
	31 年	令和元年									令和 2 年				
	4 月	5 月	6 月	7 月	8 月	9 月	10 月	11 月	12 月	1 月	2 月	3 月			
利用者数	215	122	157	191	154	155	196	188	203	162	155	171	2,069 (2,161)	172.4 (180.1)	
一般(200円)	76	13	28	28	26	18	28	32	31	25	23	17	345	28.8	
敬老(100円)	72	51	55	76	70	86	90	89	94	68	63	87	901	75.1	
障害(無料)	67	58	74	87	58	51	78	67	78	69	69	67	823	68.6	
運行日数	20	19	20	22	20	19	22	20	20	19	18	21	240 (243)	20.0	
運行便数	100	95	100	110	100	95	110	100	100	95	90	105	1,200 (1,214)	100.0	
1 日平均利用者数	10.8	6.4	7.9	8.7	7.7	8.2	8.9	9.4	10.2	8.5	8.6	8.1	8.6 (8.9)	—	
1 便平均利用者数	2.2	1.3	1.6	1.7	1.5	1.6	1.8	1.9	2.0	1.7	1.7	1.6	1.7 (1.8)	—	

※小数点第二位を四捨五入。

★70 歳以上の高齢車や障害者だけでなく，一般利用も多い。

★平成 30 年度と同程度の利用状況であった。

イ 便別利用者数

便数	発時刻	利用者数	1日平均
1	7:40	474人	2.0人
2	8:10	407人	1.7人
3	12:30	443人	1.8人
4	13:50	166人	0.7人
5	15:55	579人	2.4人

★4便の利用が少ない。

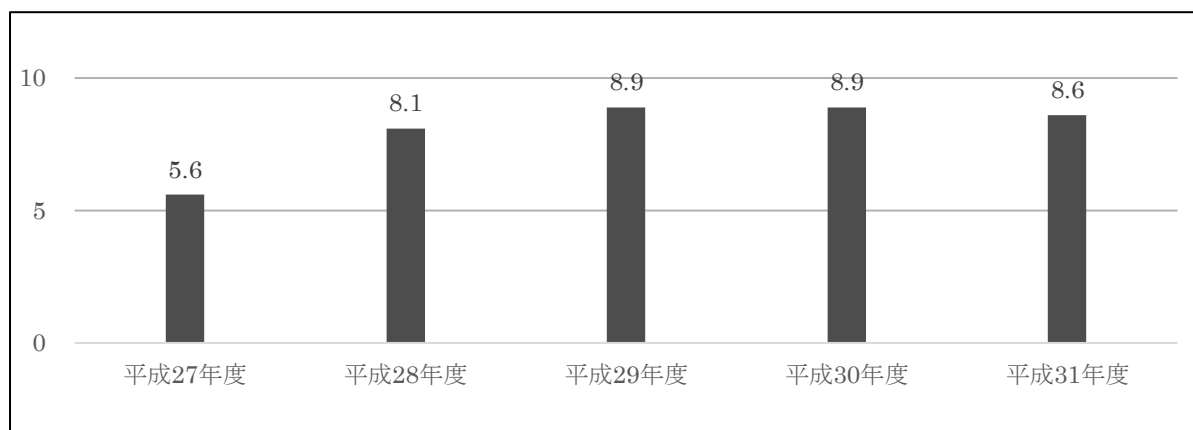
ウ 曜日別利用者数

曜日	利用者数	運行日数	1日平均
月曜日	492人	42日	11.7人
火曜日	346人	50日	6.9人
水曜日	448人	50日	9.0人
木曜日	319人	49日	6.5人
金曜日	464人	49日	9.5人

★月曜日の利用が多い。

エ 過去5年度の1日平均利用者数

(単位：人)



★平成28年度以降は安定して利用されている。

オ 収支状況

事業費	1,777,542円 (運行業務委託料, 燃料代等)	・・・ (A)
所定運賃収入	413,800円 (優待乗車補填金相当額を含む)	・・・ (B)
収支率	23.3%	・・・ (B)/(A)×100 (平成30年度: 23.6%)
市支出額	1,618,442円	・・・ (延べ利用者数2,069人→利用者1人当たり782円)



## 5 幸崎町渡瀬・奥三地区おでかけ号

### (1) 運行概要

表 運行概要

区 分	内 容
事業開始	平成22年9月3日
運行主体	幸崎町町内会連合会
運行事業者	幸崎タクシー
使用車両	運行事業者所有の10人乗りワゴン車 1台
運行日, 便数	週2日(月・金)・1日7便 (往路: 渡瀬2便・奥三2便, 復路[区域混合]3便)
運行区域	①渡瀬地区～安芸幸崎駅～栄橋～阪田医院 ②奥三(相川・行乗・平原)地区～安芸幸崎駅～栄橋～阪田医院 ※一部のバス停では事前予約が必要
利用料金	200円(定額制), 敬老優待: 100円, 障害者優待: 無料



図 幸崎町渡瀬・奥三地区おでかけ号運行ルート

(2) 利用状況

ア 月別利用者数

(単位：日，人)

区 分	週 2 日・1 日 7 便 (往路 4 便, 復路 3 便) 運行												合 計 ( )=H30	
	31 年	令和元年									令和 2 年			
	4月	5月	6月	7月	8月	9月	10月	11月	12月	1月	2月	3月		
利用者数	214	218	215	251	227	249	212	246	232	228	236	197	2,725 (2,768)	
運行日数	8	8	8	9	9	9	8	9	8	8	9	9	102 (102)	
1日平均 利用者数	26.8	27.3	26.9	27.9	25.2	27.7	26.5	27.3	29.0	28.5	26.2	21.9	26.7 (27.1)	
運行便数	56	56	56	63	63	63	56	63	56	56	63	63	714 (714)	
1便平均 利用者数	3.8	3.9	3.8	4.0	3.6	4.0	3.8	3.9	4.1	4.1	3.7	3.1	3.8 (3.9)	

★平成30年度よりも利用者数は若干減少した。

イ 運賃支払種別利用者数

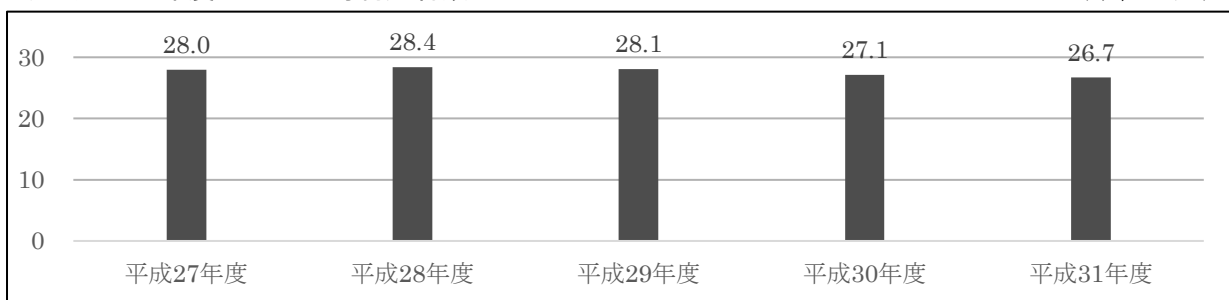
(単位：人，%)

区 分	31 年	令和元年									令和 2 年			合 計	
	4月	5月	6月	7月	8月	9月	10月	11月	12月	1月	2月	3月	実数	割合	
一 般 (200円)	0	0	0	0	0	0	0	0	0	0	0	0	0	0	
敬老優待 (100円)	152	157	151	182	161	179	152	177	172	166	167	133	1,949	71.5	
障害者優待 (無料)	62	61	64	69	66	70	60	69	60	62	69	64	776	28.5	
合 計	214	218	215	251	227	249	212	246	232	228	236	197	2,725	100	

★70歳以上の敬老優待利用者が多く，一般の利用はない。

ウ 過去 5 年度の 1 日平均利用者数

(単位：人)



★過去 5 年度で見ると利用状況は大きく変動しておらず，毎年度，安定して利用されている。

エ 収支状況

事業費	3,332,267円	・・・(A)
所定運賃収入	545,000円	(優待乗車補填金相当額を含む) ・・・(B)
収支率	16.4%	・・・(B)/(A)×100 (平成30年度：16.5%)
市支出額	3,137,367円	・・・(延べ利用者数 2,725人→利用者 1人あたり1,151円)

## 6 八幡町民タクシーさくら号

### (1) 運行概要

表 運行概要

区分	内容
事業開始	平成30年10月1日
運行主体	八幡町内会
運行事業者	(有)久井交通
運行車両	運行事業者所有の10人乗りワゴン車1台
運行エリア	三原市八幡町と尾道市御調町の一部
運行日	月曜日・水曜日・金曜日(祝日, 年末年始(12/29~1/3)は運休)
利用料金	1乗車300円, 敬老優待:200円, 障害者優待:無料

表 運行時刻

便数	時刻	出発地	行き先
1	8:30	自宅	八幡町内, 御調町内
2	9:15	自宅	八幡町内, 垣内バス停
3	10:00	自宅	八幡町内, 御調町内
4	11:00	御調町	自宅
5	12:30	御調町	自宅
		自宅	垣内バス停
6	13:30	垣内バス停	自宅
		自宅	八幡町内, 御調町内
7	14:00	御調町	自宅
8	14:30	自宅	八幡町内, 御調町内
9	15:00	御調町	自宅
10	15:30	自宅	垣内バス停
11	17:00	垣内バス停	自宅

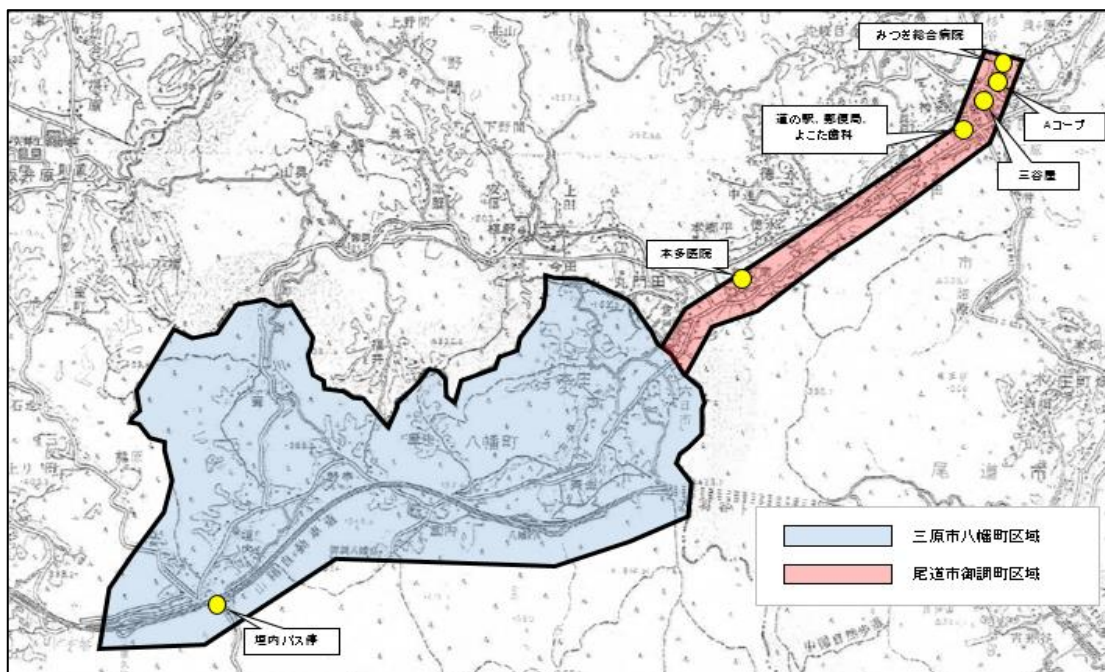


図 運行区域

## (2) 利用状況

## ア 利用者数

(単位：人，日，便)

区 分	週3日・1日11便運行												合計	月平均 ( )=H30
	31年	令和元年								令和2年				
	4月	5月	6月	7月	8月	9月	10月	11月	12月	1月	2月	3月		
利用者数	92	110	103	108	83	96	82	101	99	87	104	94	1,159 (432)	96.6 (72.0)
一般(300円)	1	0	1	1	1	4	0	4	0	1	2	9	24	2.0
敬老(200円)	74	83	69	73	56	67	49	55	52	52	67	46	743	61.9
障害(無料)	17	27	33	34	26	25	33	42	47	34	35	39	392	32.7
運行日数	12	12	12	13	12	11	12	13	12	11	11	12	143 (71)	11.9
1日平均利用者数	7.7	9.2	8.6	8.3	6.9	8.7	6.8	7.8	8.3	7.9	9.5	7.8	8.1 (6.1)	—
実運行便数	55	63	61	58	54	55	53	52	68	51	57	50	677 (283)	56.4
1便平均利用者数	1.7	1.7	1.7	1.9	1.5	1.7	1.5	1.9	1.5	1.7	1.8	1.9	1.7 (1.5)	—

※小数点第二位を四捨五入

★平成30年度より利用者は増加したが，平成31年度の1日平均利用者数は8.1人で，目標の10人以上を達成できなかった。

### イ 便別利用者数

発時刻	利用者数	1日平均	発時刻	利用者数	1日平均
① 8 : 30	201人	1.4人	⑦ 14 : 00	146人	1.0人
② 9 : 15	124人	0.9人	⑧ 14 : 30	13人	0.1人
③ 10 : 00	208人	1.5人	⑨ 15 : 00	34人	0.2人
④ 11 : 00	269人	1.9人	⑩ 15 : 30	13人	0.1人
⑤ 12 : 30	76人	0.5人	⑪ 17 : 00	57人	0.4人
⑥ 13 : 30	18人	0.1人	合 計	1,159人	8.1人

★午前中の便の利用が多い。

### ウ 男女別利用者数

区分	利用者数	割合
男性	319人	27.5%
女性	840人	72.5%
合計	1,159人	100%

★利用者の約73%が女性である。

### エ 行先別利用者数（上位5施設）

施設名	利用者数
垣内バス停	200人
Aコープ（スーパー）	74人
みつぎ総合病院	70人
本多医院	59人
よこた歯科	37人

★垣内バス停で路線バスと乗継ぐ人が多い。

### オ 収支状況

事業費	4,003,644円	・・・(A)
所定運賃収入	347,700円	(優待乗車補填金相当額を含む) ・・・(B)
収支率	8.7%	・・・(B)/(A)×100 (平成30年度:6.2%)
市支出額	3,847,844円	・・・(延べ利用者数 1,159人→利用者1人当たり3,320円)