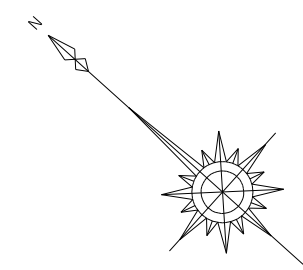
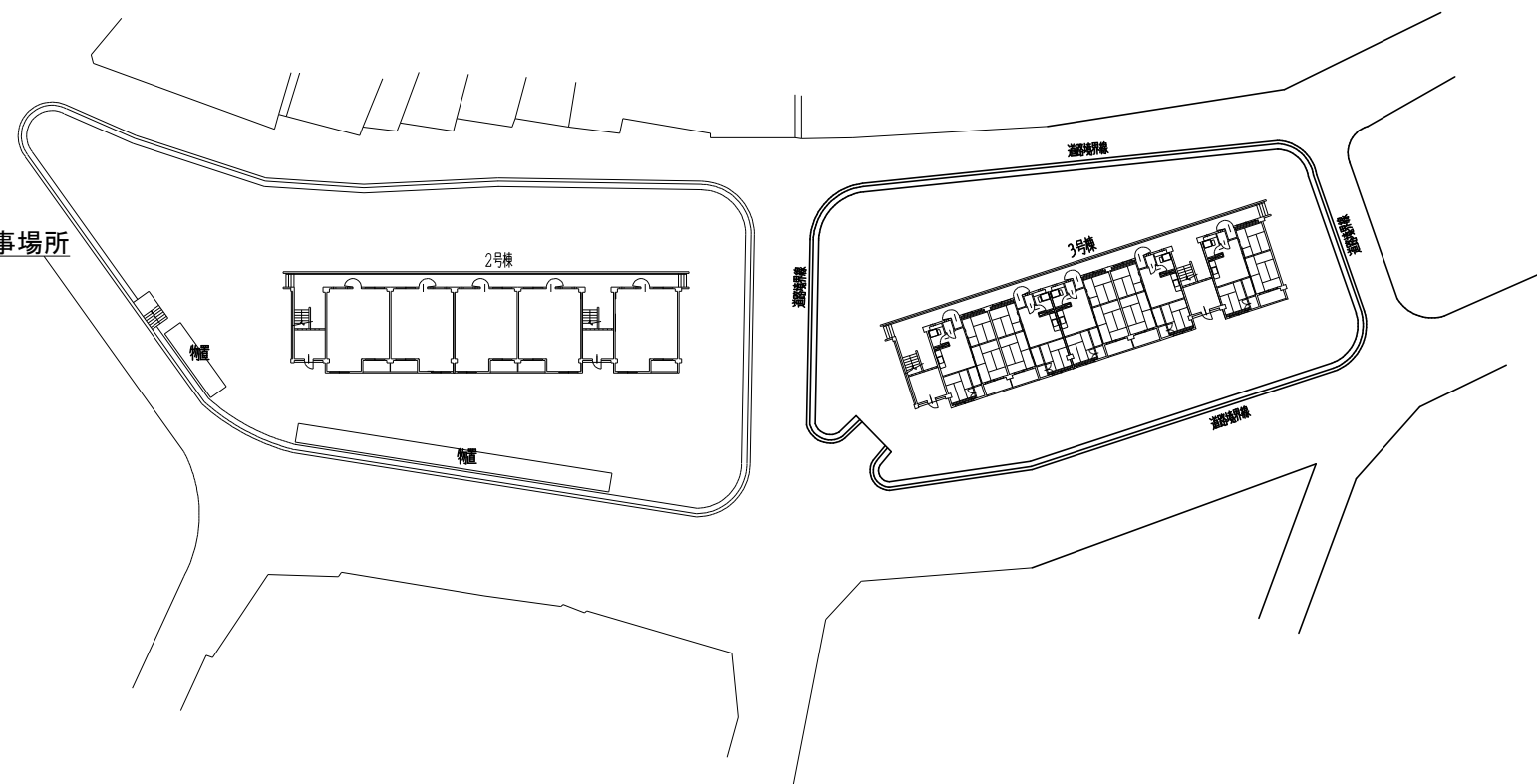


工 事 仕 様 書

工 事 名 称	旭町住宅 3 号棟公共下水道接続工事
工 事 場 所	三原市旭町一丁目
工 事 内 容	本工事は、公共下水道供用開始に伴い、旭町住宅 3 号棟の雑排水及び汚水を公共下水道に接続し、浄化槽を解体する。 3 号棟排水設備工事 一式 3 号棟浄化槽解体工事 一式
準 則	本設計書、仕様書による他は公共建築工事標準仕様書（機械設備工事編）(国土交通省大臣官房官庁営繕部監修)平成 31 年版に基づき施工する。
疑 義 変 更	本設計図書は、設計の概要を示すものであり詳細部等について技術的必要事項は、明記なくとも完全に施工すること。 施工に際して疑義を生じた場合、または軽微な変更を必要とする場合には、速やかに係員と協議し、係員の指示により施工すること。 ただし、これらに於いて請負金額の増減はなきものとする。
提 出 書 類	工事監理者及び係員の指示する書類は、遅滞なく提出すること。 本工事に使用する機器、材料等は、工事監理者及び係員の指示により見本品、カタログ等を提出し、承認を受けること。 現況写真・施工写真・完成写真を提出する事。
一 般 事 項	官公庁その他への手続きは、請負者の負担で遅滞なく行うこと。 施工箇所周囲に対する養生・清掃については十分にこれを行う事。 工事による周辺への影響を最小限に留めるよう鋭意努力をすること。 本工事に使用する材料で、図面に記載された型番は参考とし、同等品以上を使用すること。
工 期	本工事は、契約締結後、令和 3 年 3 月 4 日までを工期とする。 ただし、検査期間として 13 日間を見込んでいる。
そ の 他	工事中、第三者への安全対策を十分に講ずる事。 本工事に必要となる、工事用電力・工事用水等については、すべて請負者の負担とする。 以下の設計図面は、A2 版を A3 版に縮小している。(縮小率 71%)



工事場所



三原市役所

三原市港町3丁目5番1号 TEL(0848)64-2111

課長 係長 設計 校閲

日付

備考

工事名

旭町住宅3号棟公共下水道接続工事

図面名称

付近見取図
配置図

縮尺

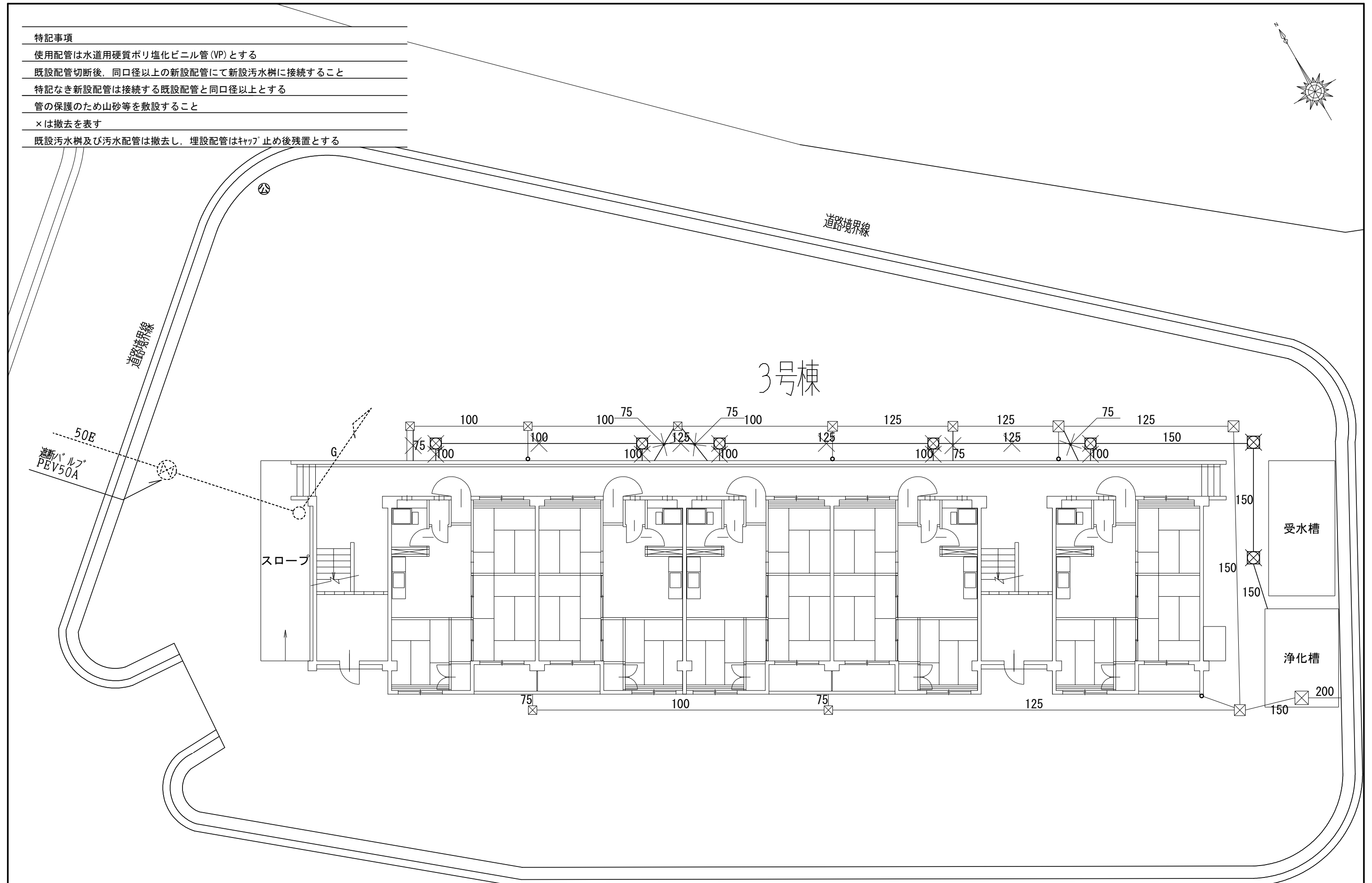
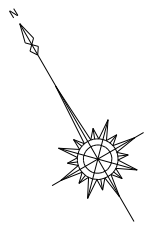
N.S

図面番号

M-01

校の内
号図

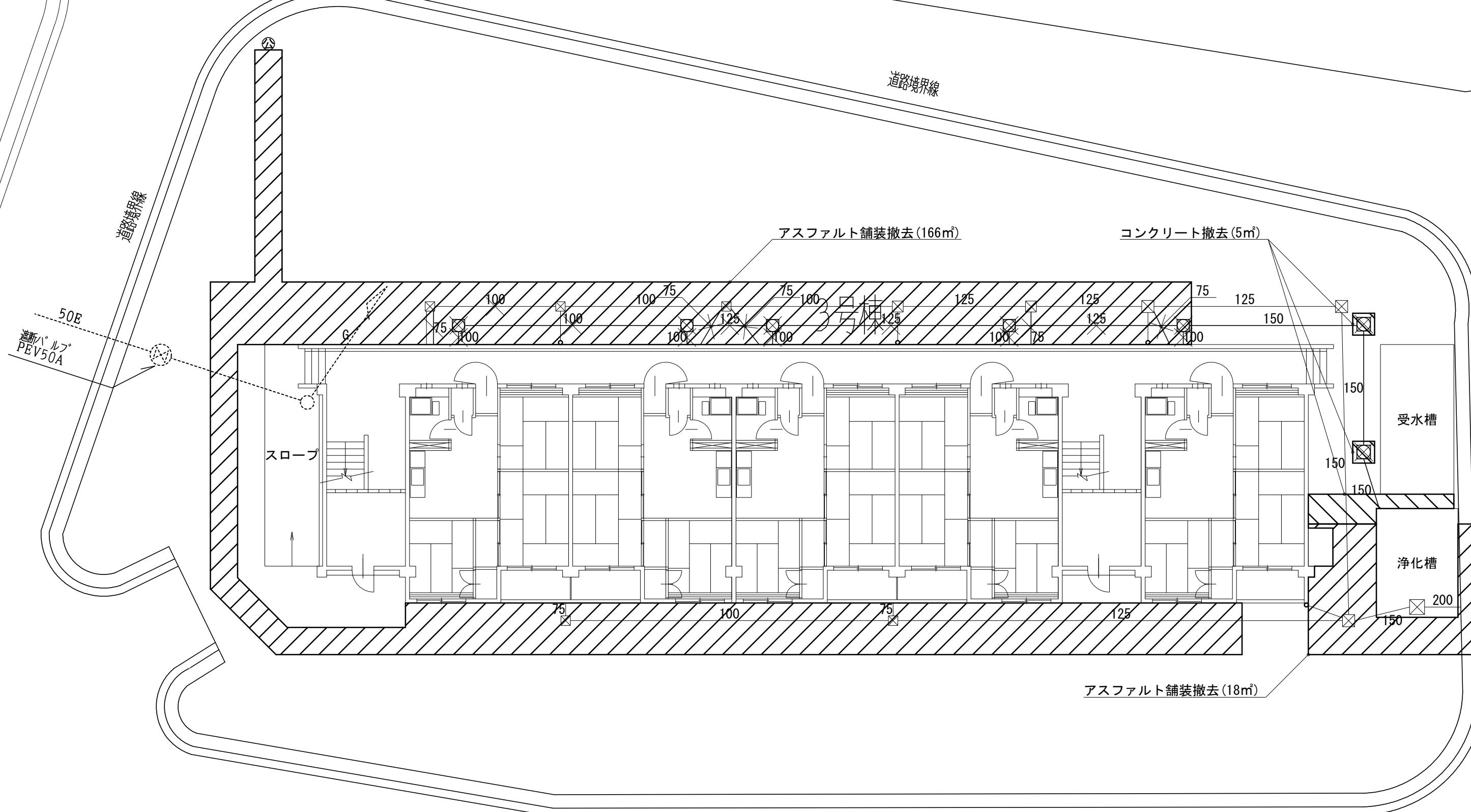
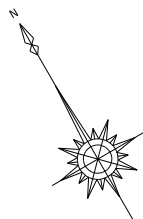
- 特記事項
- 使用配管は水道用硬質ポリ塩化ビニル管 (VP) とする
- 既設配管切断後、同口径以上の新設配管にて新設汚水柵に接続すること
- 特記なき新設配管は接続する既設配管と同口径以上とする
- 管の保護のため山砂等を敷設すること
- ×は撤去を表す
- 既設汚水柵及び汚水配管は撤去し、埋設配管はキャップ止め後残置とする



三原市役所
三原市港町3丁目5番1号 TEL (0848) 64-2111

課長	係長	設計	校閲	日付	備考	工事名	図面名称	縮尺	図面番号	校の内
						旭町住宅3号棟公共下水道接続工事	平面図 改修前	1/100	M-02	号図

- 特記事項
- 使用配管は水道用硬質ポリ塩化ビニル管 (VP) とする
 - 既設配管切断後、同口径以上の新設配管にて新設汚水樹に接続すること
 - 特記なき新設配管は接続する既設配管と同口径以上とする
 - 管の保護のため山砂等を敷設すること
 - ×は撤去を表す
 - 既設汚水樹及び汚水配管は撤去し、埋設配管はキャップ止め後残置とする

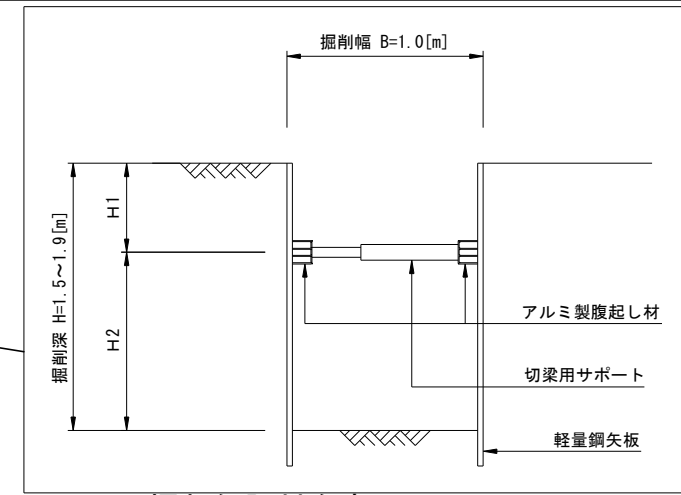


三原市役所

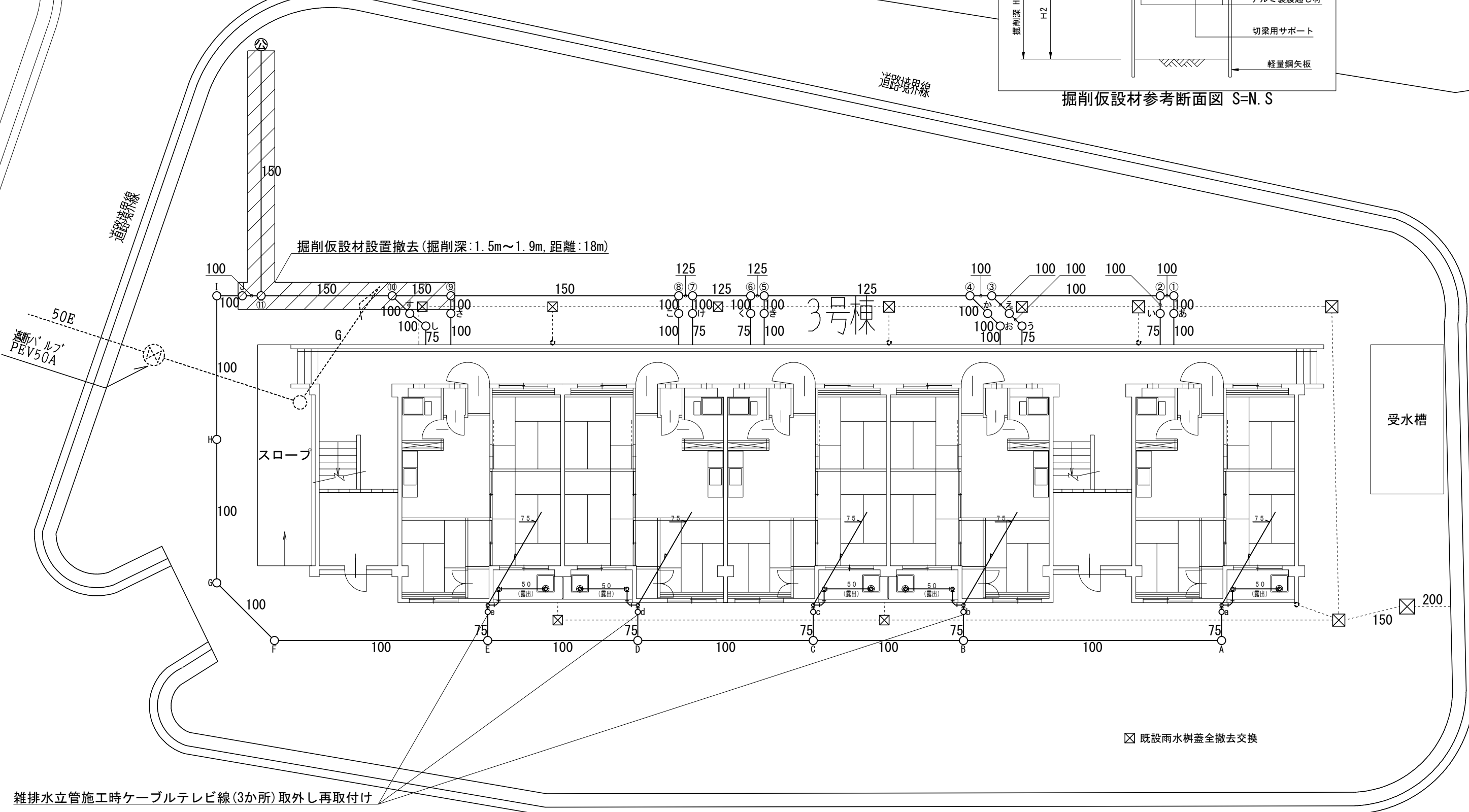
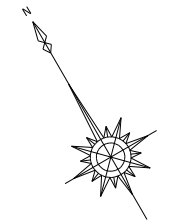
三原市港町3丁目5番1号 TEL (0848) 64-2111

課長	係長	設計	校閲	日付	備考	工事名	図面名称	縮尺	図面番号	校の内
						旭町住宅3号棟公共下水道接続工事	舗装撤去図	1/100	M-03	号図

- 特記事項
- 使用配管は水道用硬質ポリ塩化ビニル管 (VP) とする
 - 既設配管切断後、同口径以上の新設配管にて新設汚水樹に接続すること
 - 特記なき新設配管は接続する既設配管と同口径以上とする
 - 管の保護のため山砂等を敷設すること
 - ×は撤去を表す
 - 既設汚水樹及び汚水配管は撤去し、埋設配管はキャップ止め後残置とする



掘削仮設材参考断面図 S=N.S



雑排水立管施工時ケーブルテレビ線(3か所)取外し再取付け

三原市役所

三原市港町3丁目5番1号 TEL(0848)64-2111

課長	係長	設計	校閲

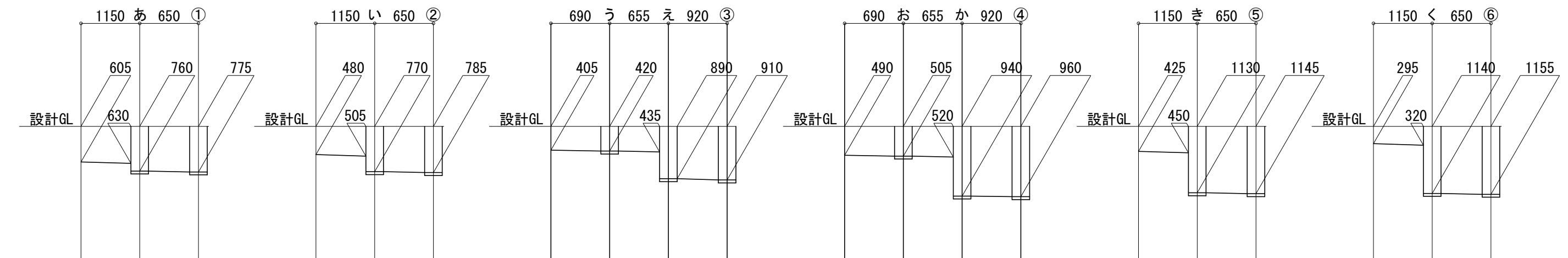
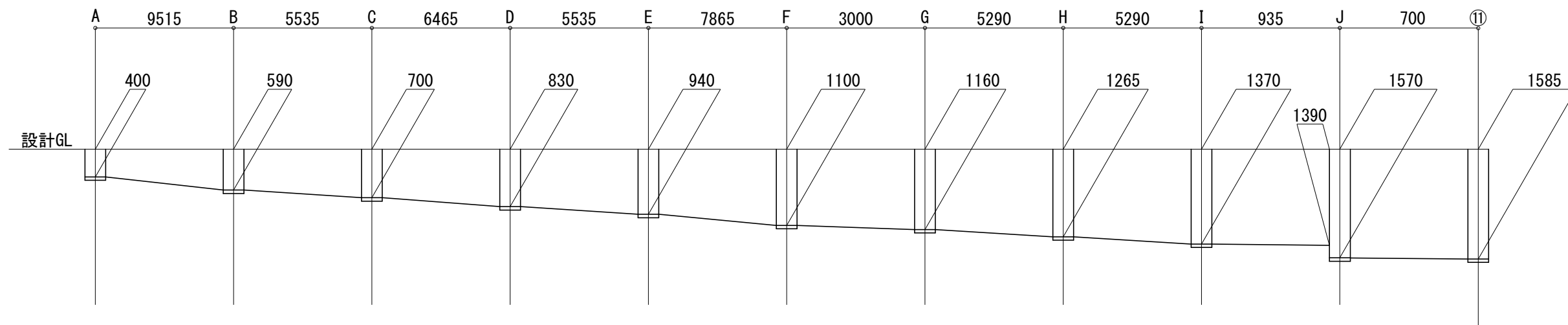
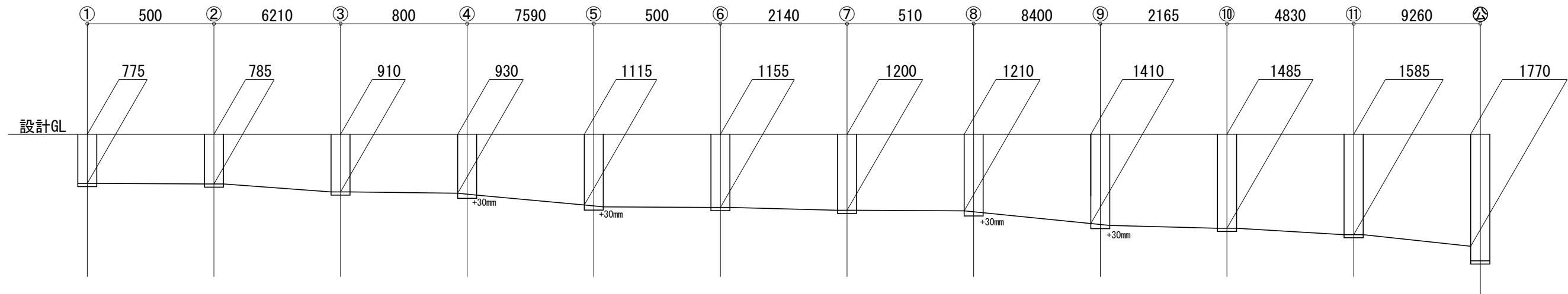
日付	備考

工事名	旭町住宅3号棟公共下水道接続工事
-----	------------------

図面名称	平面図 改修後
------	---------

縮尺	1/100
----	-------

図面番号	M-04
校の内	号図



三原市役所

三原市港町3丁目5番1号 TEL (0848) 64-2111

課長	係長	設計	校閲

日付	

備考	

工事名	旭町住宅3号棟公共下水道接続工事
-----	------------------

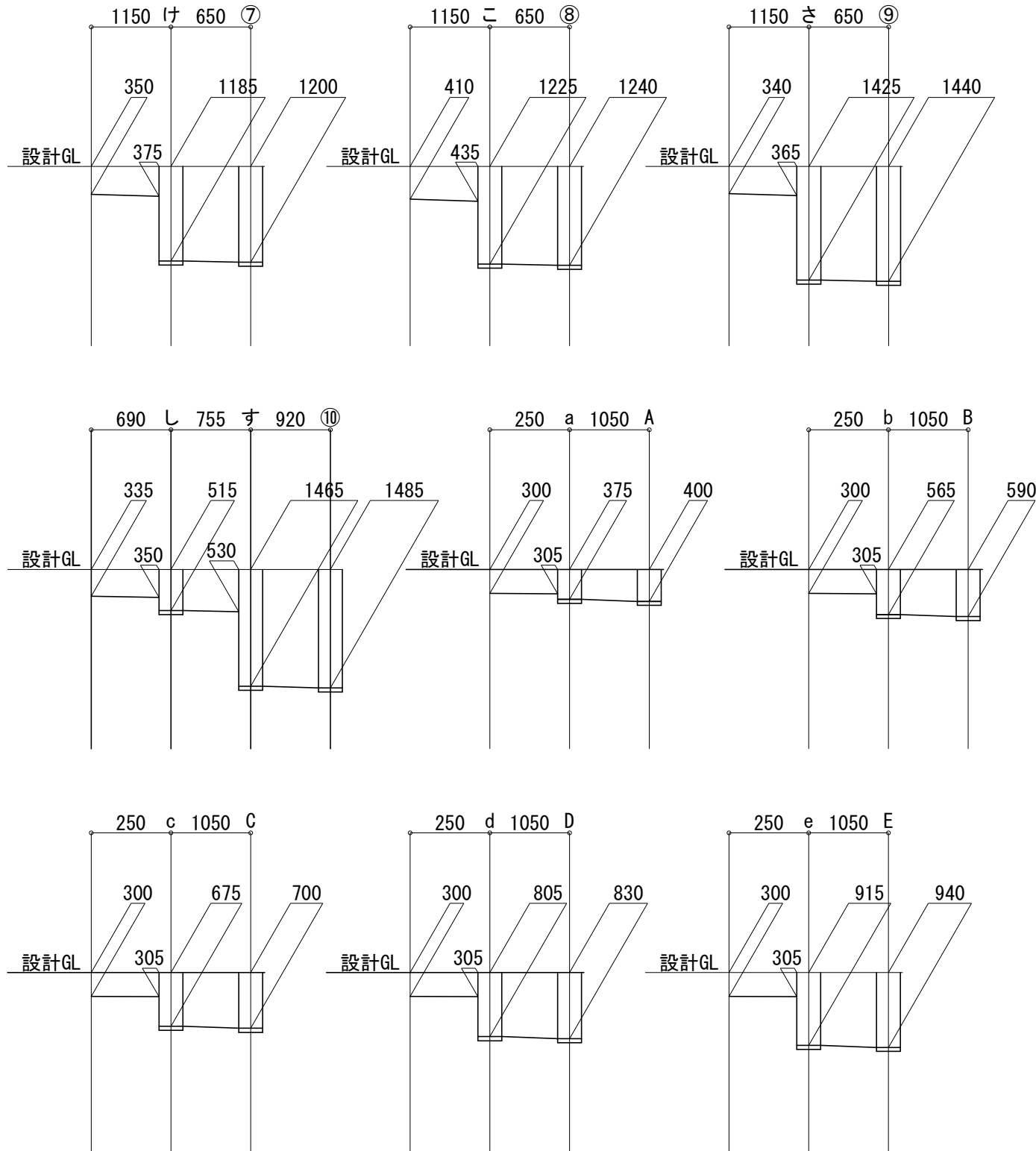
図面名称	勾配図1
------	------

縮尺	N.S
----	-----

図面番号	M-05
校の内	号図

樹リスト

記号	名称	樹種別	樹種類	蓋	特記事項
1	小口径樹	SD-N100-200	SD 90L	FH-20	
2	小口径樹	SD-N100-200	SD 90Y	FH-20	
3	小口径樹	SD-N100-200	SD 90Y	FH-20	
4	小口径樹	SD-N100-200	SD 45YS	FH-20	
5	小口径樹	SD125×100-200	SD 45YS	FH-20	
6	小口径樹	SD125×100-200	SD 90Y	FH-20	
7	小口径樹	SD-W125-300	SD 90Y	FUH-40D150L	WPHA-30ラック付*ウネット取付
8	小口径樹	SD125×100-300	SD 45Y	FUH-40D150L	WPHA-30ラック付*ウネット取付
9	小口径樹	SD150-300	SD 45Y	FUH-40D150L	WPHA-30ラック付*ウネット取付
10	小口径樹	SD150×100-300	SD 90Y	FUH-40D150L	WPHA-30ラック付*ウネット取付
11	小口径樹	SD150-300	SD WLS	FUH-40D150L	WPHA-30ラック付*ウネット取付
あ	小口径樹	SD100-200	SD DR	FH-20	
い	小口径樹	SD100-200	SD DR	FH-20	
う	小口径樹	SD100-150	SD 45L	FH-15	
え	小口径樹	SDN100-200	SD DR	FH-20	
お	小口径樹	SD100-150	SD 45L	FH-15	
か	小口径樹	SD-N100-200	SD DR	FH-20	
き	小口径樹	SD-N100-200	SD DR	FH-20	
く	小口径樹	SD-N100-200	SD DR	FH-20	
け	小口径樹	SD-N100-200	SD DR	FH-20	
こ	小口径樹	SD100-200	SD DR	FH-20	
さ	小口径樹	SD100-200	SD DR	FH-20	
し	小口径樹	SD100-150	SD DR	FH-15	
す	小口径樹	SD100-200	SD DR	FH-20	
A	小口径樹	SD100-150	SD 90L	FH-15	
B	小口径樹	SD100-150	SD 90Y	FH-15	
C	小口径樹	SD100-200	SD 90Y	FH-20	
D	小口径樹	SD100-200	SD 90Y	FH-20	
E	小口径樹	SD100-200	SD 90Y	FH-20	
F	小口径樹	SD100-200	SD 45L	FH-20	
G	小口径樹	SD100-200	SD 45L	FH-20	
H	小口径樹	SD-W100-300	SD ST	FUH-40D150L	WPHA-30ラック付*ウネット取付
I	小口径樹	SD-W100-300	SD 90L	FUH-40D150L	WPHA-30ラック付*ウネット取付
J	小口径樹	SD-W100-300	SD DR	FUH-40D150L	WPHA-30ラック付*ウネット取付
a	小口径樹	SD100-150	SD DR	FH-15	
b	小口径樹	SD100-150	SD DR	FH-15	
c	小口径樹	SD100-200	SD DR	FH-20	
d	小口径樹	SD100-200	SD DR	FH-20	
e	小口径樹	SD100-200	SD DR	FH-20	



器具表

器具名	品番	仕様	合計	3号棟			
				1階各住戸	2階各住戸	3階各住戸	4階各住戸
洗濯機パン		ステンレス製, 640×640	25	5	5	5	5
洗濯機用排水トラップ	KT3CB (小島参考品番)	防水層用	25	5	5	5	9

三原市役所

三原市港町3丁目5番1号 TEL (0848) 64-2111

課長	係長	設計	校閲

日付	

備考

工事名

旭町住宅3号棟公共下水道接続工事

図面名称

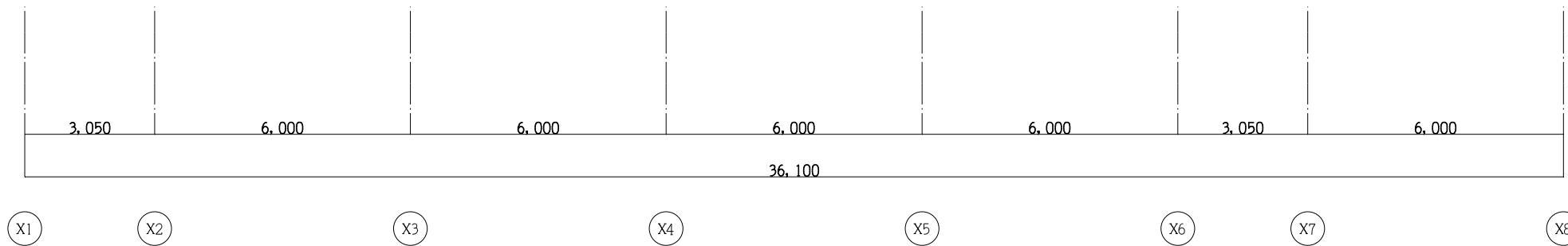
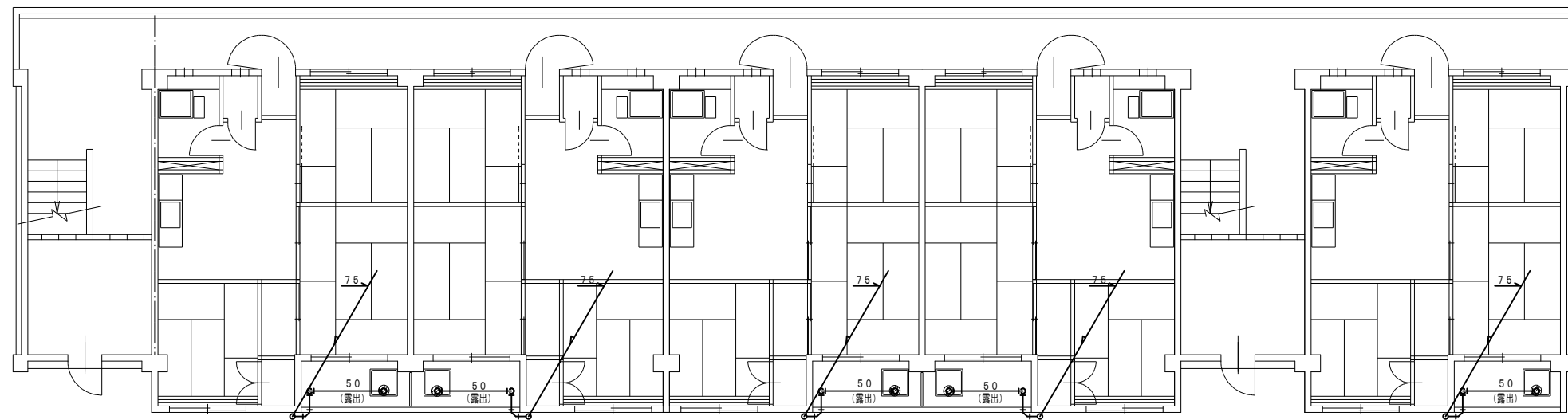
勾配図2

縮尺

N.S

図面番号

M-06
校の内
号図



2階平面図 縮尺1:100

三原市役所

三原市港町3丁目5番1号 TEL(0848)64-2111

課長	係長	設計	校閲

日付	

備考	

工事名

旭町住宅3号棟公共下水道接続工事

図面名称

2階平面図

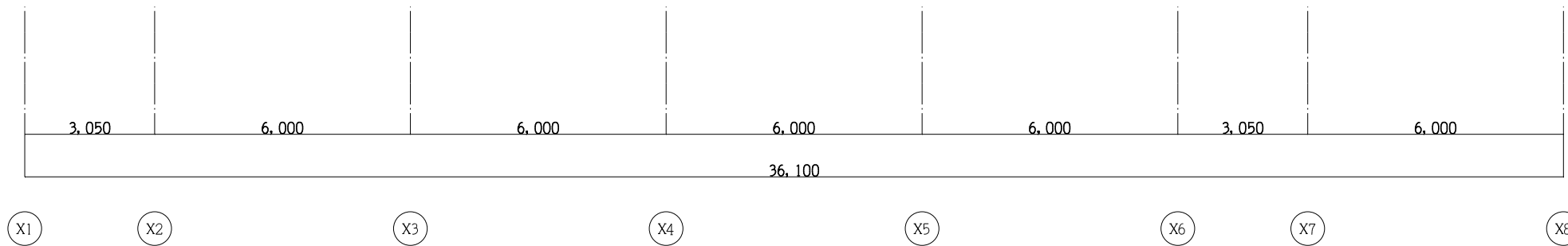
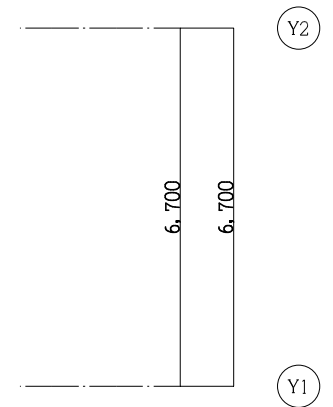
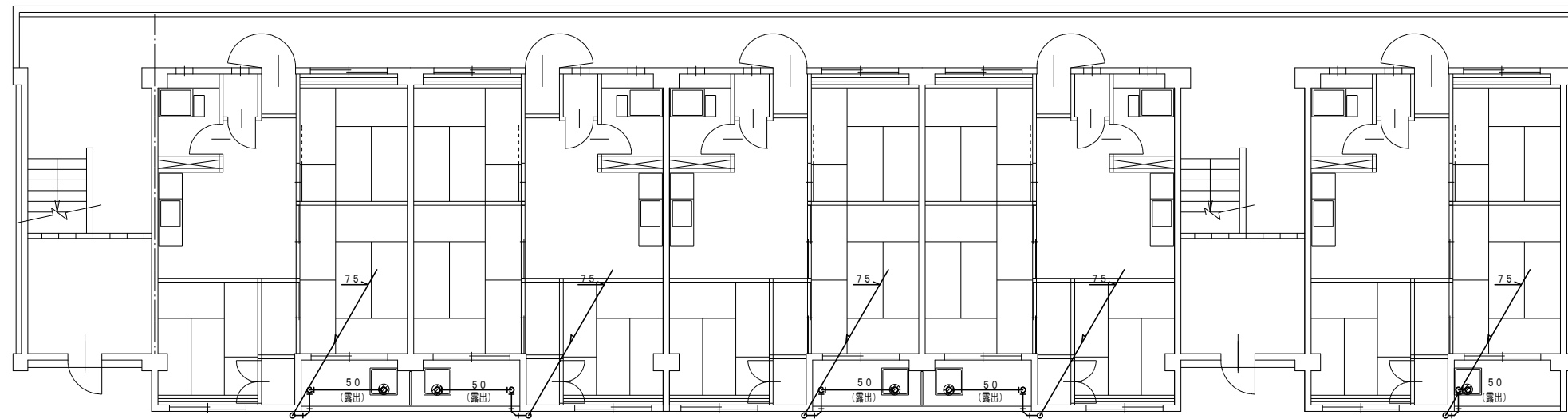
縮尺

1/100

図面番号

M-07
号図

校の内



3階平面図 縮尺1:100

三原市役所

三原市港町3丁目5番1号 TEL(0848)64-2111

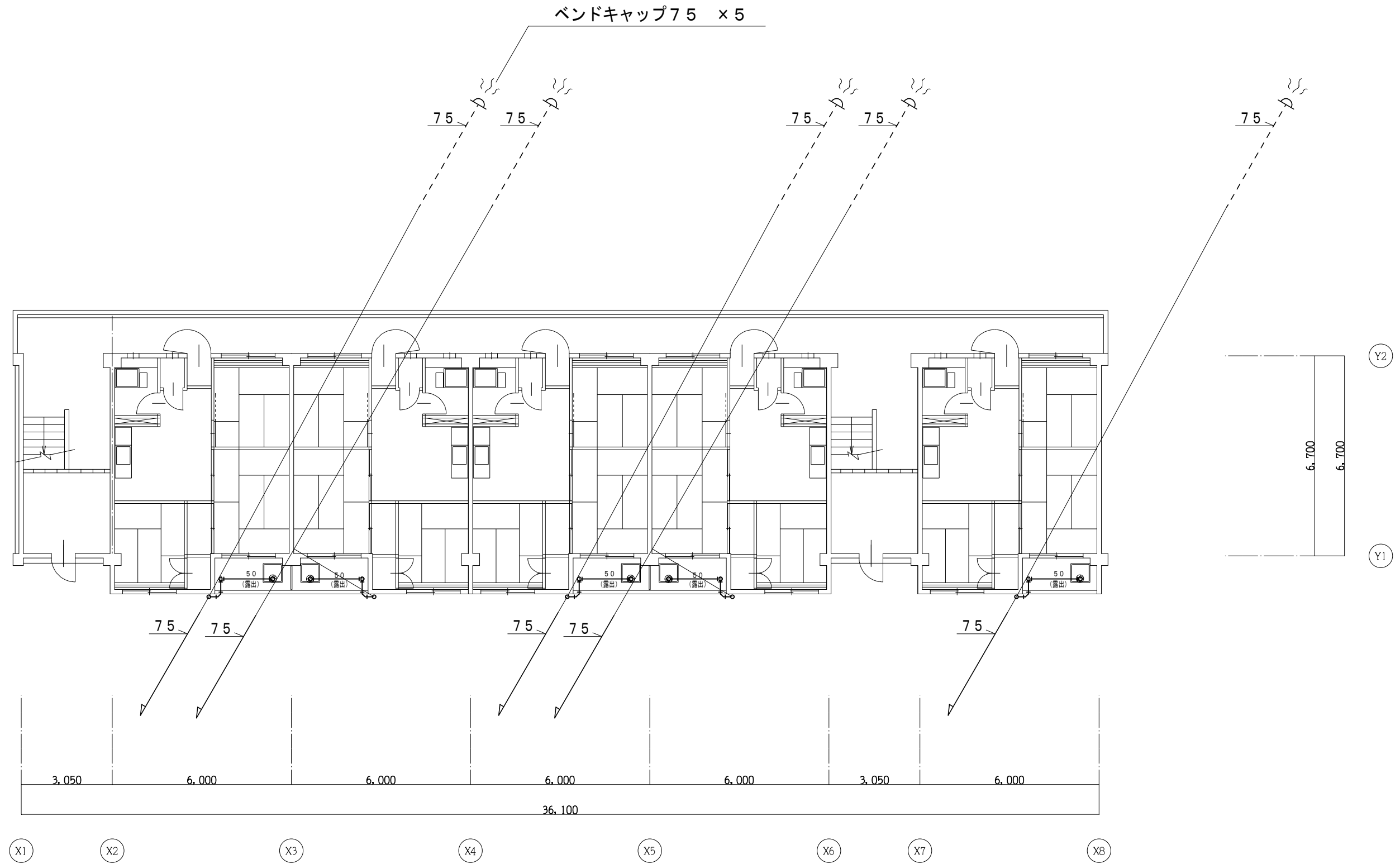
課長	係長	設計	校閲

日付	備考

工事名
旭町住宅3号棟公共下水道接続工事

図面名称	3階平面図
縮尺	1/100

図面番号	M-08
校の内	号図



4階平面図 縮尺1:100

三原市役所

三原市港町3丁目5番1号 TEL(0848)64-2111

課長	係長	設計	校閲

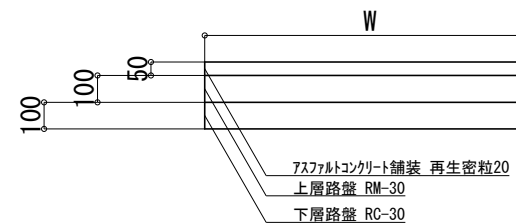
日付	

備考	

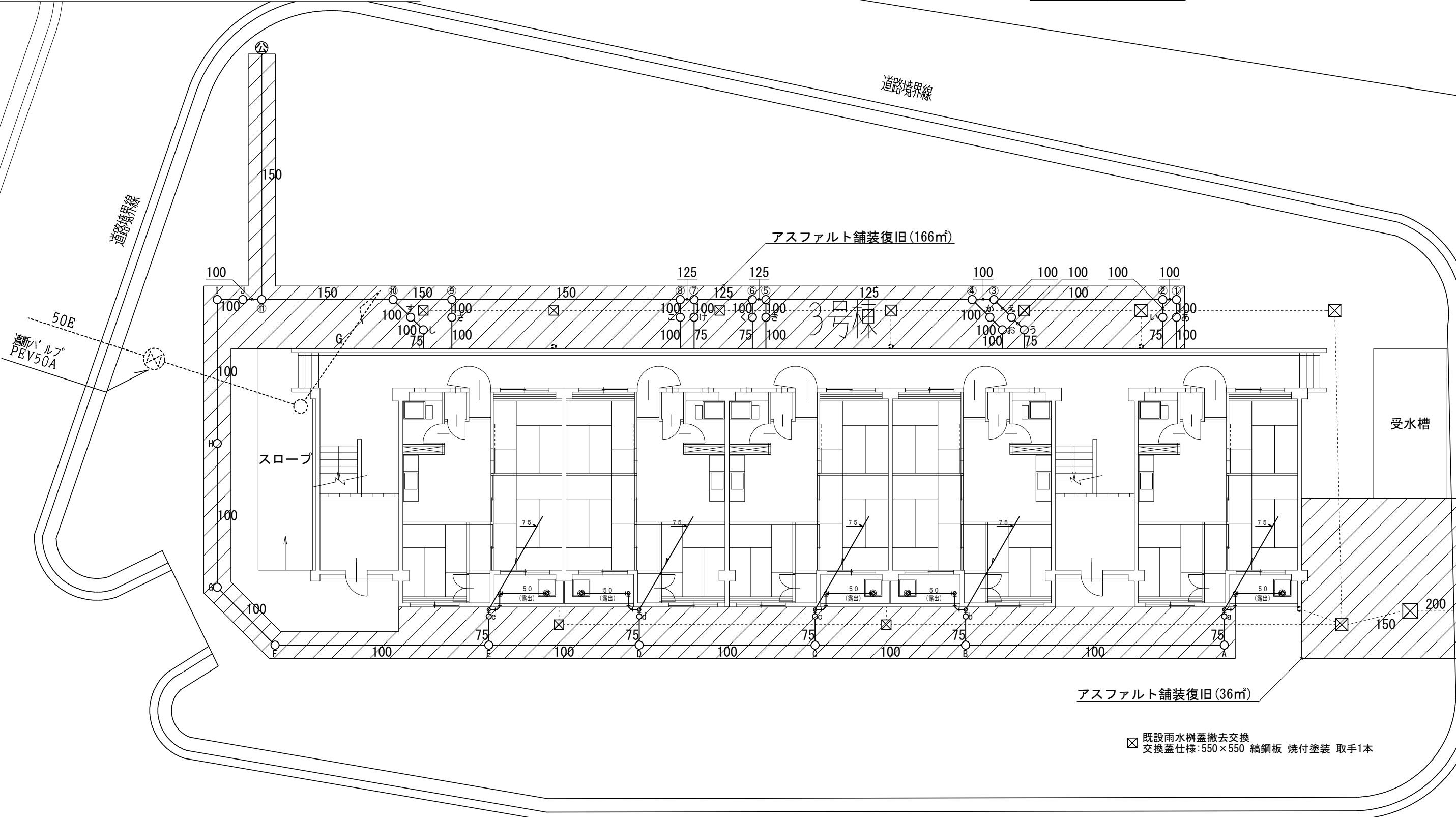
工事名	旭町住宅3号棟公共下水道接続工事
-----	------------------

図面名称	4階平面図	縮尺	1/100	図面番号	M-09	校の内
		尺			号図	

- 特記事項
- 使用配管は水道用硬質ポリ塩化ビニル管 (VP) とする
 - 既設配管切断後、同口径以上の新設配管にて新設汚水樹に接続すること
 - 特記なき新設配管は接続する既設配管と同口径以上とする
 - 管の保護のため山砂等を敷設すること
 - ×は撤去を表す
 - 既設汚水樹及び汚水配管は撤去し、埋設配管はキャップ止め後残置とする



復旧断面図 S=1/20 単位:mm



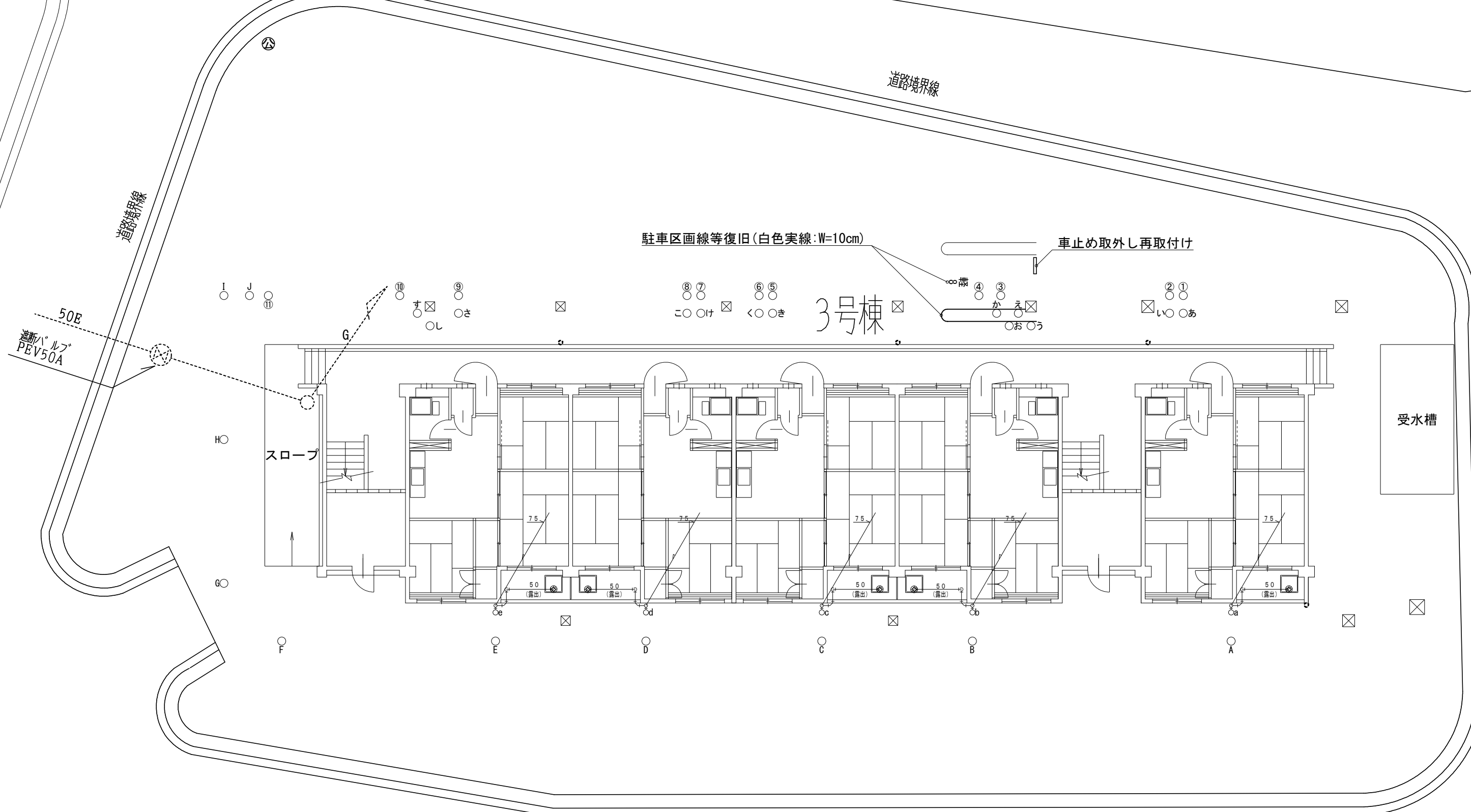
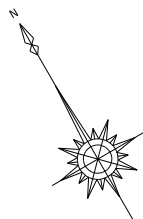
☒ 既設雨水樹蓋撤去交換
交換蓋仕様: 550 × 550 縞鋼板 焼付塗装 取手1本

三原市役所

三原市港町3丁目5番1号 TEL (0848) 64-2111

課長	係長	設計	校閲	日付	備考	工事名	図面名称	縮尺	図面番号	校の内
						旭町住宅3号棟公共下水道接続工事	舗装復旧図	1/100	M-10	号図

- 特記事項
- 使用配管は水道用硬質ポリ塩化ビニル管 (VP) とする
 - 既設配管切断後、同口径以上の新設配管にて新設汚水柵に接続すること
 - 特記なき新設配管は接続する既設配管と同口径以上とする
 - 管の保護のため山砂等を敷設すること
 - ×は撤去を表す
 - 既設汚水柵及び汚水配管は撤去し、埋設配管はキャップ止め後、残置とする



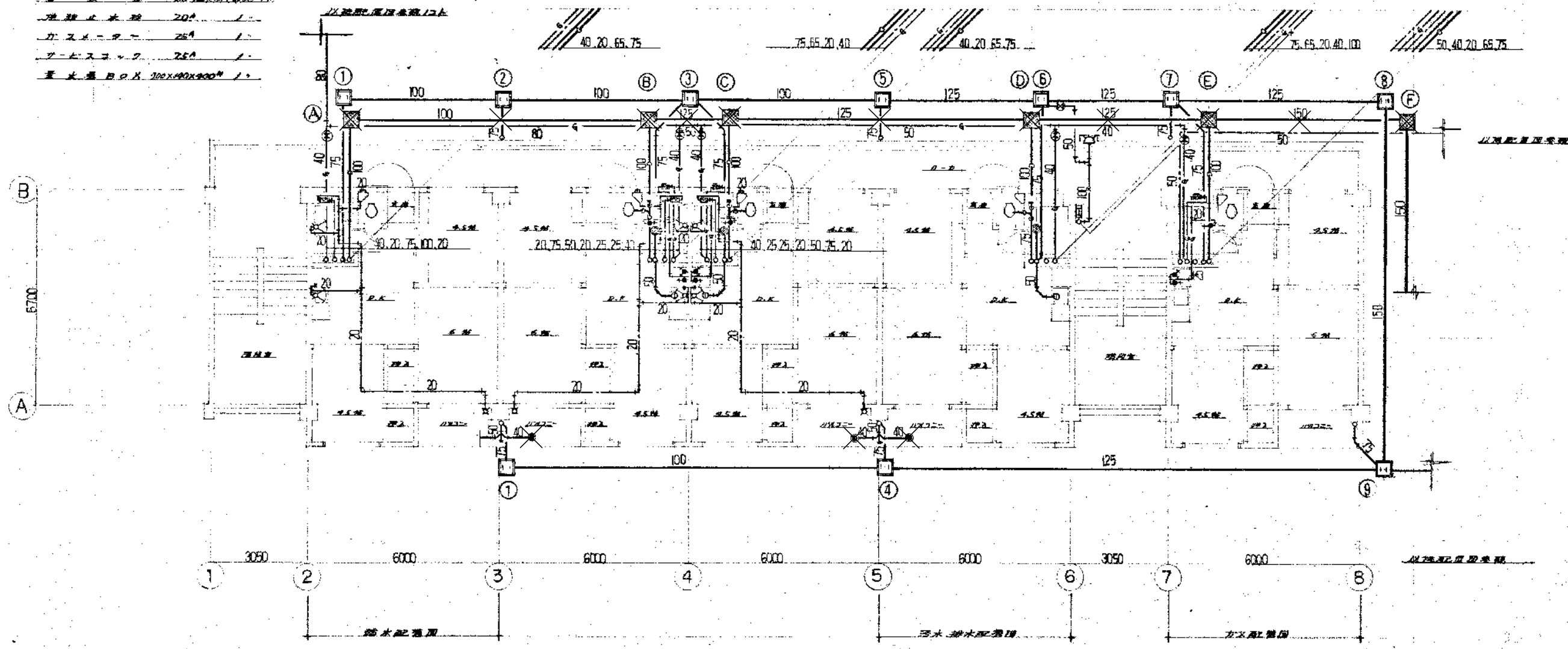
三原市役所
三原市港町3丁目5番1号 TEL (0848) 64-2111

課長	係長	設計	校閲	日付	備考	工事名	図面名称	縮尺	図面番号	校の内
						旭町住宅3号棟公共下水道接続工事	駐車区画線復旧図	1/100	M-11	号図

1階/既存設備	
洋瓦屋根	C-18 1階
CS-520 瓦葺	1階
屋根防水	T-30AR-B 1階
外装防水	T-30AR-B 1階
外装防水	T-30Q-18 1階
床防水	KT-SA-5D 1階
床防水	KT-18A-9D 1階
床防水	KT-5CA-4D 1階
床防水	13R787 1階
床防水	13R787 2階
床防水	P-10W(18R)1階
床防水	6BS-A(+1)1階
床防水	20%KHM206C 1階
床防水	20% 1階
ガス配管	25A 1階
ガス配管	25A 1階
床防水	100x100x200 1階

屋外/設備	
排水設備	65A 1階
排水設備	40A 5階
排水設備	100x100x65 1階
(埋設)	(BOX#)
排水設備	50A 1階

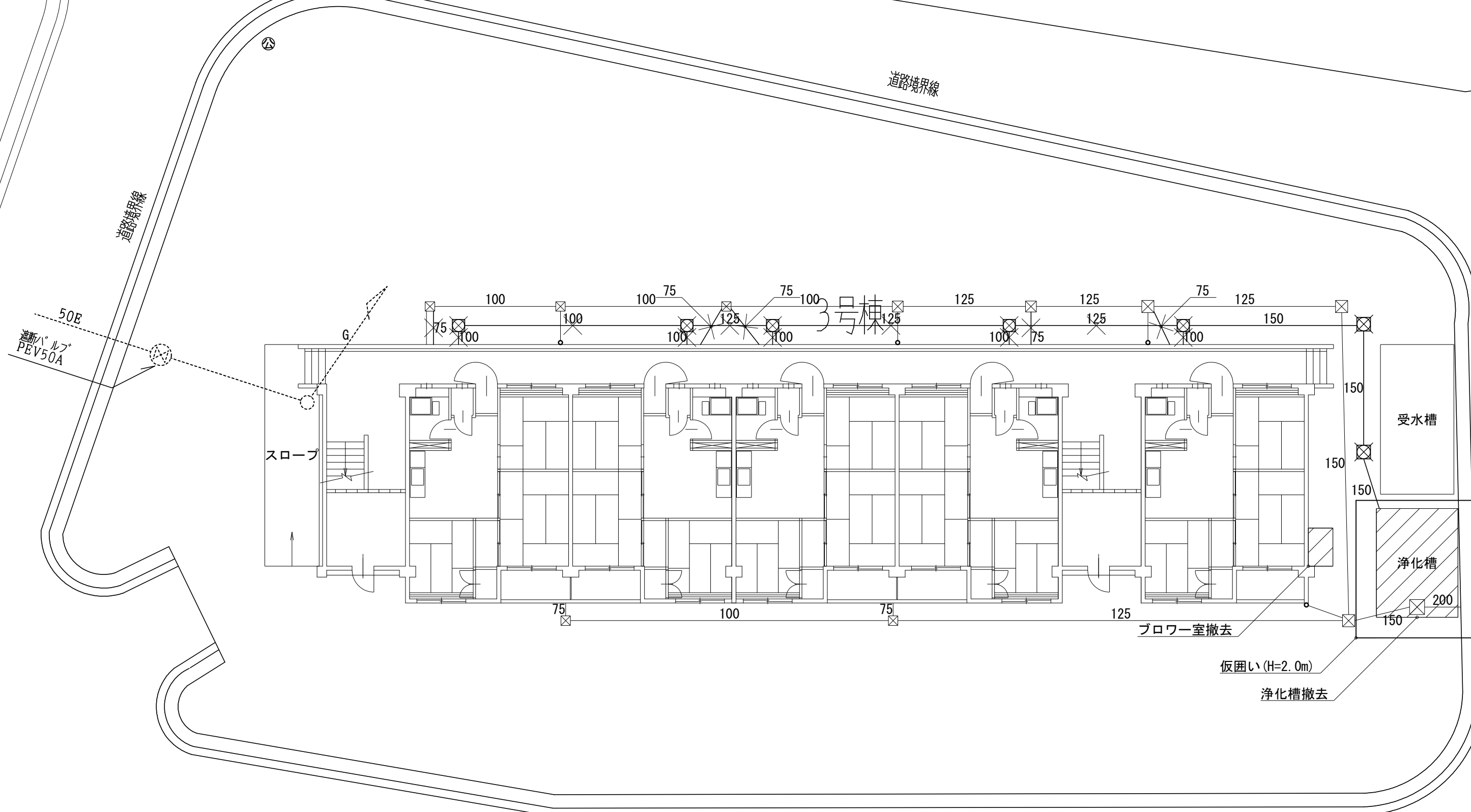
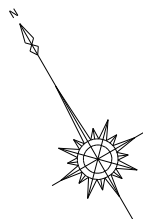
特記事項
 ×は撤去を表す
 既設汚水樹及び汚水配管は撤去し、埋設配管はキャップ止め後、残置とする
 既設バルコニー排水金物モルタル詰め(1階~4階含む)



1階/既存設備 S=1/100
 (既設) 排水設備/埋設工事/2階

三原市役所 三原市港町3丁目5番1号 TEL(0848)64-2111	課長	係長	設計	校閲	日付	備考	工事名 旭町住宅3号棟公共下水道接続工事	図面名称 既設平面図	縮尺 1/100	図面番号 M-12 号図	校の内

- 特記事項
- 使用配管は水道用硬質ポリ塩化ビニル管 (VP) とする
 - 既設配管切断後、同口径以上の新設配管にて新設汚水柵に接続すること
 - 特記なき新設配管は接続する既設配管と同口径以上とする
 - 管の保護のため山砂等を敷設すること
 - ×は撤去を表す
 - 既設汚水柵及び汚水配管は撤去し、埋設配管はキャップ止め後残置とする



三原市役所

三原市港町3丁目5番1号 TEL (0848) 64-2111

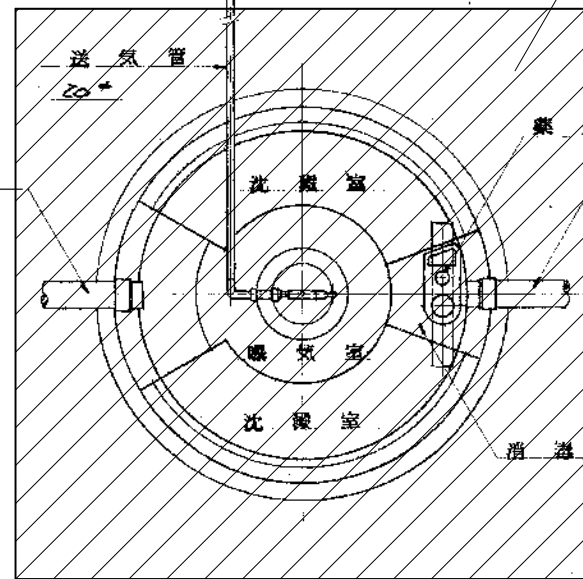
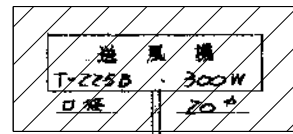
課長	係長	設計	校閲

日付	備考

工事名	旭町住宅3号棟公共下水道接続工事
-----	------------------

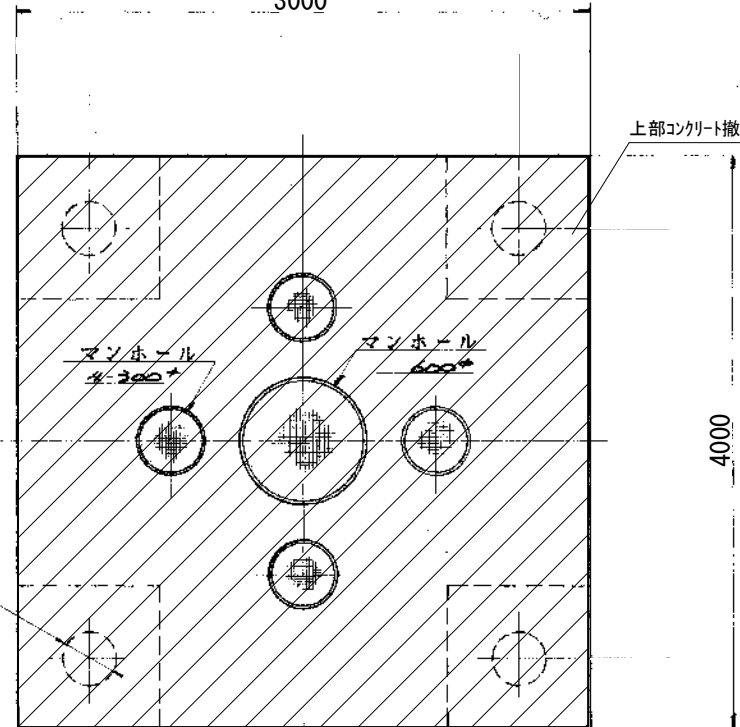
図面名称	浄化槽撤去配置図	縮尺	1/100	図面番号	M-14	校の内
						号図

送風機撤去

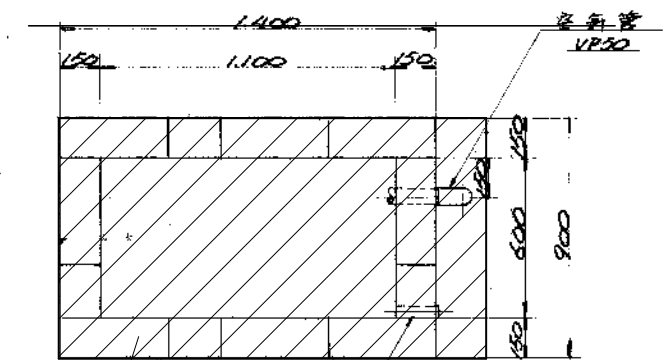


浄化槽内部機器撤去

B
3000



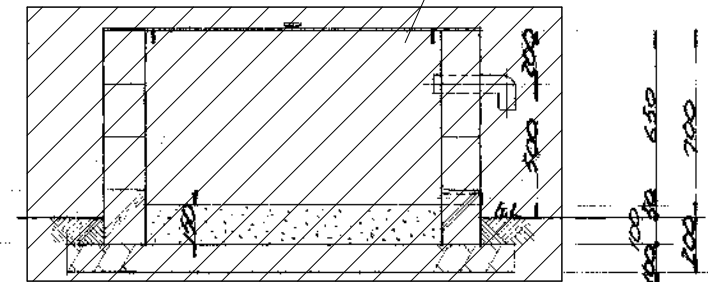
上部コンクリート撤去



ブ7室撤去

R415管 VP30150x2

ブ7室撤去



平面構造図

頂版開口部図

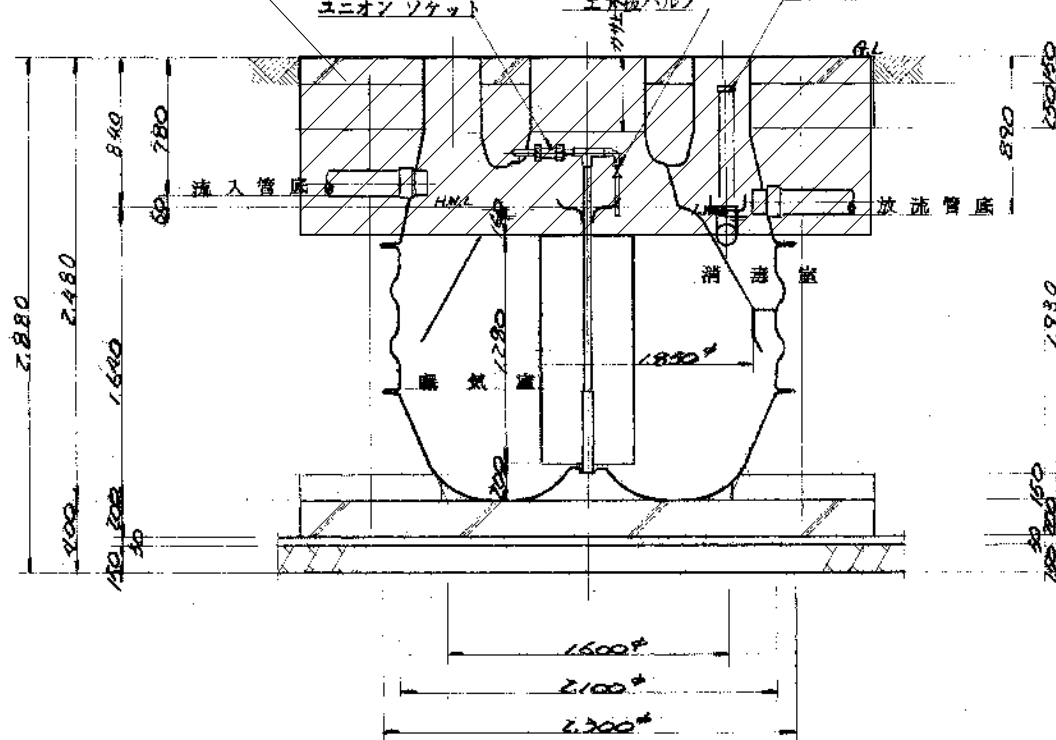
フロー室図 1/100

特記事項

既設浄化槽撤去後戻しを行う

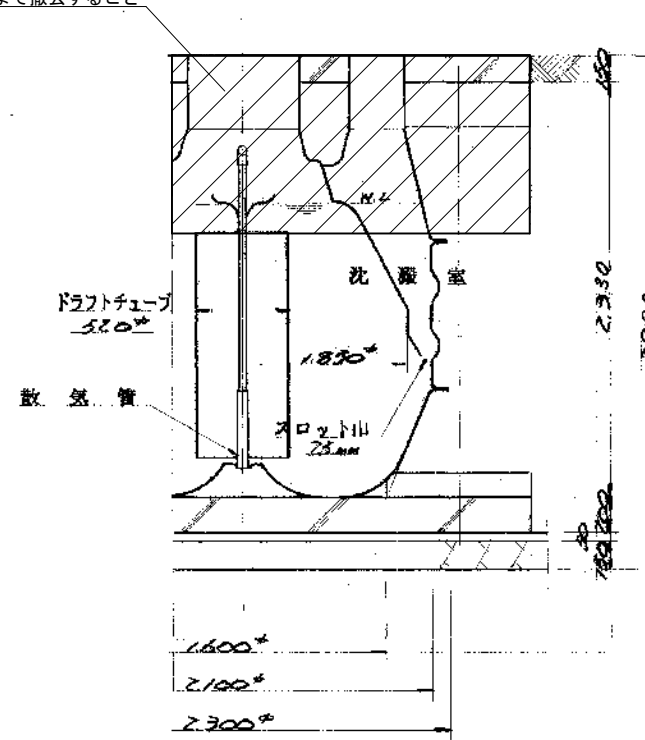
既設バックフロー及びブ7室撤去

GL-1000まで撤去すること



A~A 断面図

GL-1000まで撤去すること



B 断面図

容量表

Big-80 型

型式	Big-80 型
人槽	81 人
曝気室	4.191 m ³
沈殿室	0.784 m ³
消毒室	0.086 m ³
総容量	5.061 m ³

仕様

外構	強化プラスチック(FRP)
槽内部品	強化プラスチック(FRP) 塩化ビニール
マンホール	鋼鉄 マホレジコン
送風機	100V50/60HZ 300W×2台
モーター出力	225 W/分以上 1台
消毒装置	次亜塩素酸カルシウム錠剤

建設省告示第1726号1の2の(1)

長時間曝気方式

BOD 90 PPM除去率 65%以上

三原市役所

三原市港町3丁目5番1号 TEL(0848)64-2111

課長	係長	設計	校閲

日付	

備考	

工事名

旭町住宅3号棟公共下水道接続工事

図面名称

浄化槽撤去図

縮尺

N.S

図面番号

M-15

校の内

号図

参 考 数 量 書

工 事 名 称

旭町住宅3号棟公共下水道接続工事

[工事概要]

三原市旭町一丁目

用途,構造,面積

工 事 範 囲

一 式

別 途 工 事

な し

工 期

契約締結日の翌日から 令和3年3月4日までを工期とする.

一 般 事 項

《工事予算内訳》

設計金額 ￥

(税込み)

〈内 訳〉

区 分

金 額

摘 要

工 事 価 格

消 費 税 額

設 計 金 額

機械設備工事 細目別内訳

3号棟公共下水道接続工事		排水設備				
名称	摘要	数量	単位	単価	金額	備考
排水・硬質ポリ塩化ビニル管 (VP)	地中配管 200A	2.5	m			
排水・硬質ポリ塩化ビニル管 (VP)	地中配管 150A	23	m			
排水・硬質ポリ塩化ビニル管 (VP)	地中配管 125A	10	m			
排水・硬質ポリ塩化ビニル管 (VP)	地中配管 100A	64	m			
排水・硬質ポリ塩化ビニル管 (VP)	地中配管 75A	9	m			
排水・硬質ポリ塩化ビニル管 (VP)	屋外架空・暗渠 75A	60	m			
排水・硬質ポリ塩化ビニル管 (VP)	屋外架空・暗渠 50A	50	m			
通気金具 (ハントキャップ)	露出形 樹脂製 80A	5	個			
洗濯機パン		20	個			
汚水枳		1	式			別紙 00-0001
既設管接続		1	式			別紙 00-0002
コア-穴明け		1	式			別紙 00-0003
舗装はつり補修		1	式			別紙 00-0004
土工事		1	式			別紙 00-0005
雨水枳蓋撤去交換	550×550 編鋼板 焼付塗装 取手1本	11	枚			

機械設備工事 細目別内訳

3号棟公共下水道接続工事		撤去工事					
名称	摘要	数量	単位	単価	金額	備考	
汚水枳撤去	RC450 500H MH蓋	3	組				
汚水枳撤去	RC450 600H MH蓋	1	組				
汚水枳撤去	RC450 700H MH蓋	1	組				
汚水枳撤去	RC500 700H MH蓋	1	組				
汚水枳撤去	RC500 800H MH蓋	1	組				
雨水枳撤去	RC350 400H MH蓋	1	組				
既設配管撤去	地中配管125A	14	m				
既設配管撤去	地中配管100A	11	m				
既設配管撤去	地中配管75A	7	m				
井外穴埋め		1	式			別紙 00-0006	
計							

機械設備工事 細目別内訳

3号棟公共下水道接続工事		浄化槽設備撤去				
名称	摘要	数量	単位	単価	金額	備考
浄化槽撤去	GL-1.0mまで 槽内機器撤去共 ブリア撤去共	1	式			
MH450 撤去		1	枚			
機械はつり(ダンプ トラックによる 配管用貫通口)	400mm程度 100mm	1	か所			
山砂		35	m3			
廃材処分費	廃プラスチック	0.9	t			
廃材処分費	アスファルト	9.4	t			
廃材処分費	コンクリート	5.2	t			
とりこわし 発生材運搬 廃プラ	ダンプトラック 2t積級 バックホウ0.13m3 - DID区間有り 60.0km以下	1	台			
とりこわし 発生材運搬 アスファルト	ダンプトラック 10t積級 バックホウ0.45m3 - DID区間有り 60.0km以下	1	台			
とりこわし 発生材運搬 コンクリート	ダンプトラック 10t積級 バックホウ0.45m3 - DID区間有り 60.0km以下	1	台			
計						

機械設備工事 別紙明細

3号棟公共下水道接続工事		排水設備				
名称	摘要	数量	単位	単価	金額	備考
汚水榦		1	式			別紙 00-0001
プラスチック榦 (鋳鉄製防護ふた)	榦径200 最大排水管径100 90L、45L 501～800 T- 8 蝶番袋穴式	1	組			
プラスチック榦 (鋳鉄製防護ふた)	榦径200 最大排水管径100 90Y、45Y、45YS 501～800 T- 8 蝶番袋穴式	2	組			
プラスチック榦 (鋳鉄製防護ふた)	榦径200 最大排水管径100 90Y、45Y、45YS 801～1200 T- 8 蝶番袋穴式	4	組			
プラスチック榦 (鋳鉄製防護ふた)	榦径200 最大排水管径125 90Y、45Y、45YS 801～1200 T- 8 蝶番袋穴式	2	組			
プラスチック榦 (鋳鉄製防護ふた)	榦径300 最大排水管径125 90Y、45Y、45YS 801～1200 T- 8 蝶番袋穴式	1	組			
プラスチック榦 (鋳鉄製防護ふた)	榦径300 最大排水管径125 90Y、45Y、45YS 1201～1500 T- 8 蝶番袋穴式	1	組			
プラスチック榦 (鋳鉄製防護ふた)	榦径300 最大排水管径150 90Y、45Y、45YS 1201～1500 T- 8 蝶番袋穴式	2	組			
プラスチック榦 (鋳鉄製防護ふた)	榦径300 最大排水管径150 WLS 1501～ T- 8 蝶番袋穴式	1	組			
プラスチック榦 (鋳鉄製防護ふた)	榦径200 最大排水管径100 DR 501～800 T- 8 蝶番袋穴式	2	組			
プラスチック榦 (鋳鉄製防護ふた)	榦径150 最大排水管径100 90L、45L ～500 T- 8 蝶番袋穴式	2	組			
プラスチック榦 (鋳鉄製防護ふた)	榦径200 最大排水管径100 DR 501～800 T- 8 蝶番袋穴式	5	組			
プラスチック榦 (鋳鉄製防護ふた)	榦径150 最大排水管径100 90L、45L 501～800 T- 8 蝶番袋穴式	1	組			
プラスチック榦 (鋳鉄製防護ふた)	榦径200 最大排水管径100 DR 1201～1500 T- 8 蝶番袋穴式	3	組			
プラスチック榦 (鋳鉄製防護ふた)	榦径150 最大排水管径100 90Y、45Y、45YS 501～800 T- 8 蝶番袋穴式	1	組			

機械設備工事 別紙明細

3号棟公共下水道接続工事		排水設備				
名称	摘要	数量	単位	単価	金額	備考
舗装はつり補修		1	式			別紙 00-0004
カッター入れ	アスファルト面,コンクリート面 厚さ50mm	143	m			
コンクリートはつり	床 厚50mm 集積共	5	m ²			
アスファルトはつり	床 厚50mm 集積共	184	m ²			
下層路盤	RC-30 t=10cm	202	m ²			
上層路盤	RM-30 t=10cm	202	m ²			
アスファルト舗装	A-5-20 再生密粒 再生クワッチャラン 500m ² 未満	202	m ²			
既設車止め 取外し再取付け		1	個			
駐車区画番号等削 除		1	か所			
駐車場区画線 区画番号等含む	W=10cm	7.1	m			
計						

機械設備工事 別紙明細

3号棟公共下水道接続工事		発生材処理				
名称	摘要	数量	単位	単価	金額	備考
発生材処理		1	式			別紙 00-0008
廃材処分費	廃プラスチック	0.1	t			
廃材処分費	アスファルト	23.3	t			
廃材処分費	コンクリート	5.8	t			
残土処分		39.2	t			
計						
発生材運搬費		1	式			別紙 00-0009
とりこわし 発生材運搬 廃プラ	ダンプトラック 2t積級 バックホウ0.13m ³ - DID区間有り 60.0km以下	1	台			
とりこわし 発生材運搬 アスファルト	ダンプトラック 10t積級 バックホウ0.45m ³ - DID区間有り 60.0km以下	2	台			
とりこわし 発生材運搬 アスファルト	ダンプトラック 4t積級 バックホウ0.28m ³ - DID区間有り 60.0km以下	1	台			
とりこわし 発生材運搬 コンクリート	ダンプトラック 10t積級 バックホウ0.45m ³ - DID区間有り 60.0km以下	1	台			
建設発生土運搬	ダンプトラック 10t積級 バックホウ0.45m ³ - DID区間有り 60.0km以下	4	台			
計						

