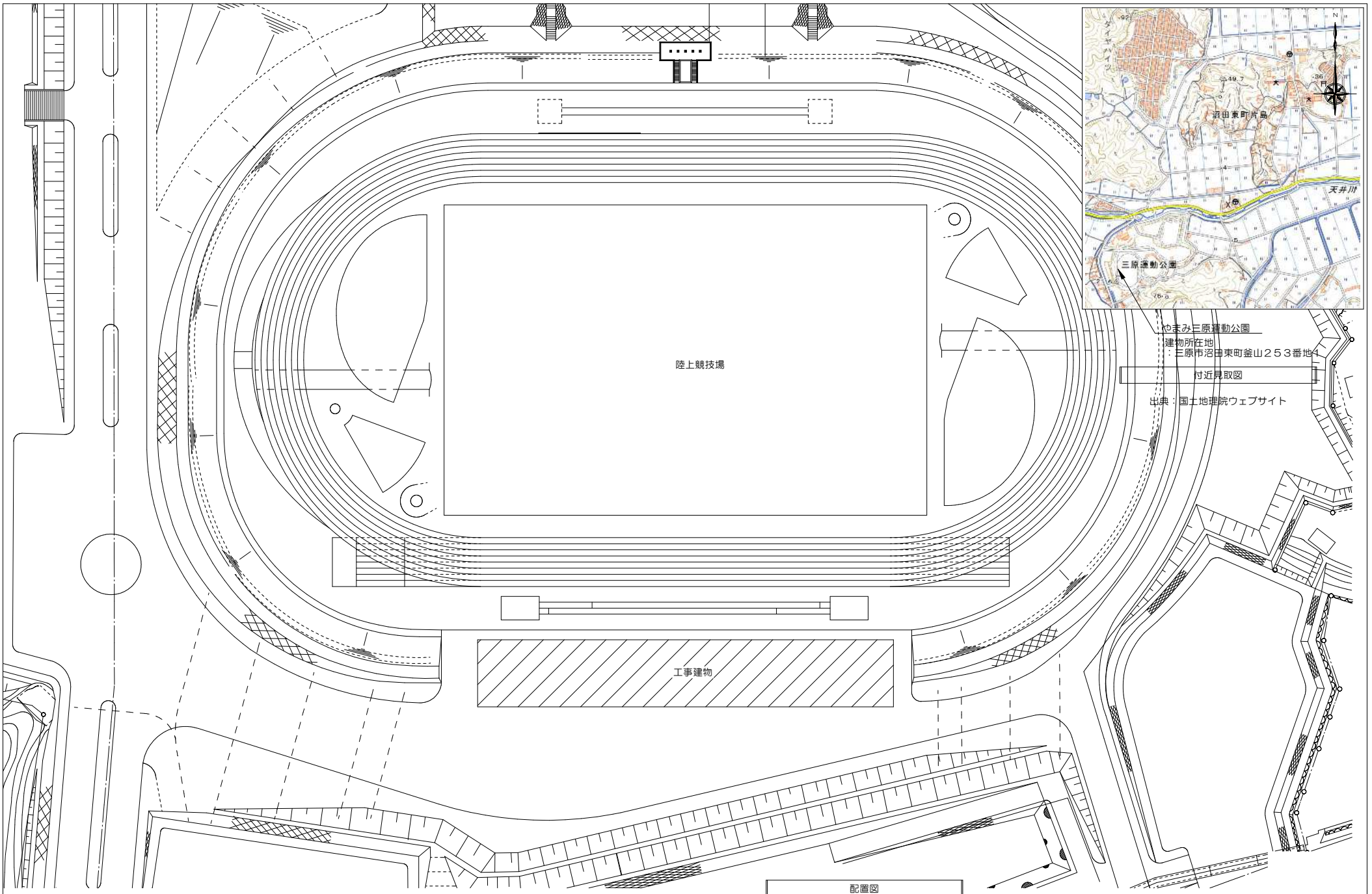


工事仕様書

工事名称	やまみ三原運動公園陸上競技場メインスタンド床面防水工事
工事場所	三原市沼田東町釜山
工事内容	やまみ三原運動公園陸上競技場におけるメインスタンドの床面防水工事を行う。 (建物概要) ・RC造3階建て ・延床面積 1353.4㎡ (工事概要) ・直接仮設工事 ・防水工事 ・金属工事
準 則	公共建築工事標準仕様書(建築工事編), 公共建築改修工事標準仕様書(建築工事編), 建築物解体工事共通仕様書(国土交通省官房官庁営繕部監修・最新版) に基づき施工する。
関係法令等	この工事に当たっては, 次の関係法令その他に基づいて施工する。 ・建築基準法, 同法施行令, 同法施行規則, 同法告示 ・建設業法, 同法施行令 ・労働安全衛生法, 同法施行令, 同法施行規則 ・建設工事公衆災害防止対策要綱 ・廃棄物の処理及び清掃に関する法律, 同法施行令, 同法施行規則 ・大気汚染防止法 ・その他関係法令
工事保険等	受注者は, 本工事において第三者に与えた損害を補填する保険又はその他必要とする建設工事に関連する保険等に加入しなければならない。
疑義変更	本設計図書は, 設計の大要を示すものであり, 詳細部等について技術的必要事項は明記なくとも完全に施工すること。 施工に際して疑義を生じた場合, または軽微な変更を必要とする場合には, 監督員と協議したうえ施工すること。ただし, これらに伴う請負金額の増減は原則行わないものとする。
提出書類	施工に先立ち, 工事工程表, 仮設計画図及び監督員の指示する書類を提出し, 監督員の承認を受けること。商品名及び製造者名が記載された材料については, 当該商品又は同等品を使用するものとし, 同等品を使用する場合は, 監督員の承諾を受けるものとする。また, 設計図書に定める品質及び性能を有することの証明となる資料を提出して監督員の承諾を受けるものとする。
工 期	本工事は請負契約締結の後, 令和3年2月22日をもって工期とする。このうち検査期間として13日間を見込んでいる。
その 他	・入札前には, 現地を確認し入札すること。 ・工事工程については, 施設の行事等, 利用状況を考慮し計画すること。 ・官公署その他への手続きは, 受注者の負担で遅滞なく行うこと。 ・本工事は施設を使用しながらの施工となるため, 工事期間中は施設利用者の安全を確保すること。 ・第三者災害防止及び飛散防止対策のため, 必要に応じて監督員の指示する範囲に, バリケード等を設置すること, また苦情等発生した場合には, これに対応すること。 ・騒音及び臭気等, 施設運営の支障となることが予想される工程については, その対策を行い, 施設管理者の承諾を得たうえ施工すること。 ・施工箇所周囲の備品, 機器等については, 養生及び清掃等を確実にすること。 ・施工上で必要となる備品類の移動等については受注者で行うこと。 ・工事に必要な電気・水等は, 受注者で準備すること。 ・図面に明示されていない事項であっても, 工事に必要とされる事は工事範囲とする。 ・台風や豪雨など自然災害の発生が予測される場合は, 現場の巡視と災害防止対策を必要に応じて行うこと。 ・防水工事の保証期間は10年とし, 製造者, 施工者, 請負者, 三者の連名による保証書を提出すること。



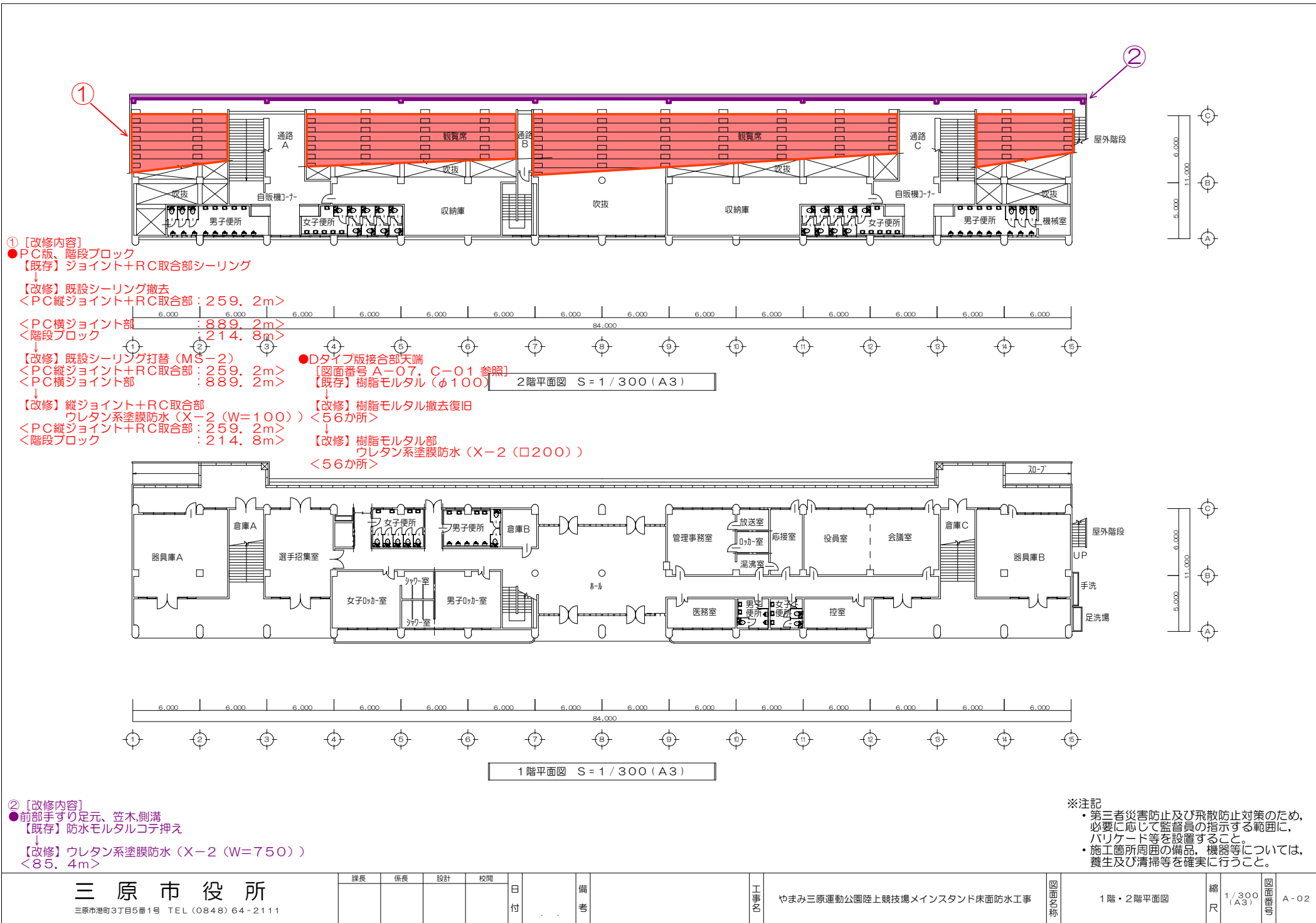
やまみ三原運動公園
 建物所在地
 : 三原市沼田東町釜山253番地4
 付近見取図
 出典 : 国土地理院ウェブサイト

配置図

三原市役所

三原市港町3丁目5番1号 TEL (0848) 64-2111

課長	係長	設計	校閲	日付	備考	工事名	図面内容	縮尺	図面番号
						やまみ三原運動公園陸上競技場メインスタンド床面防水工事	付近見取図・配置図		A-01



- ① [改修内容]
- PC版、階段ブロック
 - 【既存】ジョイント+RC取合部シーリング
 - 【改修】既設シーリング撤去
 - <PC縦ジョイント+RC取合部 : 259.2m>
 - <PC横ジョイント部 : 889.2m>
 - <階段ブロック : 214.8m>
 - 【改修】既設シーリング打替 (MS-2)
 - <PC縦ジョイント+RC取合部 : 259.2m>
 - <PC横ジョイント部 : 889.2m>
 - 【改修】縦ジョイント+RC取合部
 - ウレタン系塗膜防水 (X-2 (W=100))
 - <PC縦ジョイント+RC取合部 : 259.2m>
 - <階段ブロック : 214.8m>

- Dタイプ版接合部天端
- 【図面番号 A-07, C-01 参照】
- 【既存】樹脂モルタル (φ100)
- 【改修】樹脂モルタル撤去復旧
- <56か所>
- 【改修】樹脂モルタル部
- ウレタン系塗膜防水 (X-2 (口200))
- <56か所>

- ② [改修内容]
- 前部手すり足元、笠木側溝
 - 【既存】防水モルタルコテ押え
 - 【改修】ウレタン系塗膜防水 (X-2 (W=750))
 - <85.4m>

※注記

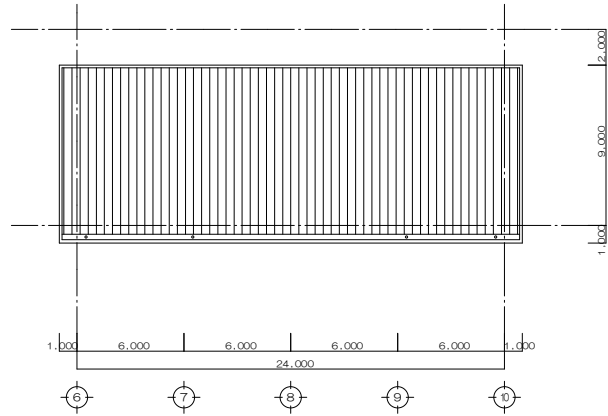
- 第三者災害防止及び飛散防止対策のため、必要に応じて監督員の指示する範囲に、バリケード等を設置すること。
- 施工箇所周囲の備品、機器等については、養生及び清掃等を確実にすること。

三原市役所 三原市港町3丁目5番1号 TEL (0848) 64-2111				課長	係長	設計	校閲	日付	備考	工事名	図面名称	縮尺	図面番号
										やまみ三原運動公園陸上競技場メインスタンド床面防水工事	1階・2階平面図	1/300 (A3)	A-02

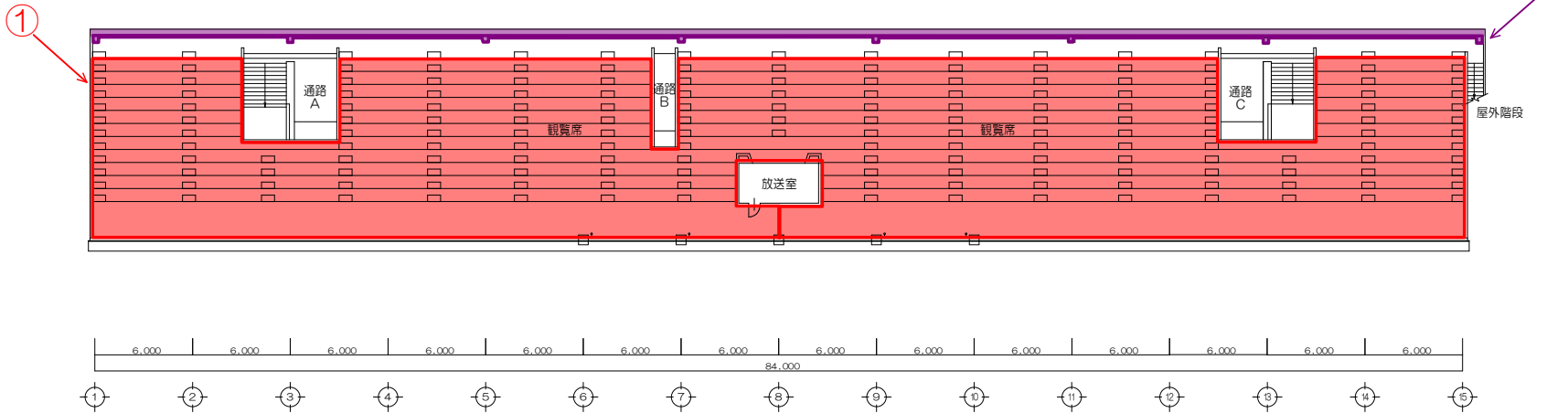
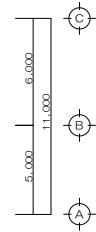
- ① [改修内容]
 ●PC版、階段ブロック
 【既存】ジョイント+RC取合部シーリング
- ↓
- 【改修】既設シーリング撤去
 <PC縦ジョイント+RC取合部 : 259.2m>
 <PC横ジョイント部 : 889.2m>
 <階段ブロック : 214.8m>
- ↓
- 【改修】既設シーリング打替 (MS-2)
 <PC縦ジョイント+RC取合部 : 259.2m>
 <PC横ジョイント部 : 889.2m>
- ↓
- 【改修】縦ジョイント+RC取合部
 ウレタン系塗膜防水 (X-2 (W=100))
 <PC縦ジョイント+RC取合部 : 259.2m>
 <階段ブロック : 214.8m>

- Dタイプ版接合部天端
 [図面番号 A-07, C-01 参照]
 【既存】樹脂モルタル (φ100)
- ↓
- 【改修】樹脂モルタル撤去復旧
 <56カ所>
- ↓
- 【改修】樹脂モルタル部
 ウレタン系塗膜防水 (X-2 (φ200))
 <56カ所>

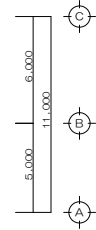
- ② [改修内容]
 ●前部手すり足元、笠木、側溝
 【既存】防水モルタルコテ押え
- ↓
- 【改修】ウレタン系塗膜防水 (X-2 (W=750))
 <85.4m>



屋根伏図 S = 1 / 300 (A3)



3階平面図 S = 1 / 300 (A3)



※注記
 ・第三者災害防止及び飛散防止対策のため、必要に応じて監督員の指示する範囲に、バリケード等を設置すること。
 ・施工箇所周囲の備品、機器等については、養生及び清掃等を確実にすること。

三原市役所

三原市港町3丁目5番1号 TEL (0848) 64-2111

課長	係長	設計	校閲	日付	備考

工事名	やまみ三原運動公園陸上競技場メインスタンド床面防水工事
-----	-----------------------------

図面名称	3階平面図・屋根伏図	縮尺	1/300 (A3)	図面番号	A-03
------	------------	----	------------	------	------

- ① [改修内容]
●PC版、階段ブロック
【既存】ジョイント+RC取合部シーリング

【改修】既設シーリング撤去
 <PC縦ジョイント+RC取合部 : 259. 2m>
 <PC横ジョイント部 : 889. 2m>
 <階段ブロック : 214. 8m>

【改修】既設シーリング打替 (MS-2)
 <PC縦ジョイント+RC取合部 : 259. 2m>
 <PC横ジョイント部 : 889. 2m>

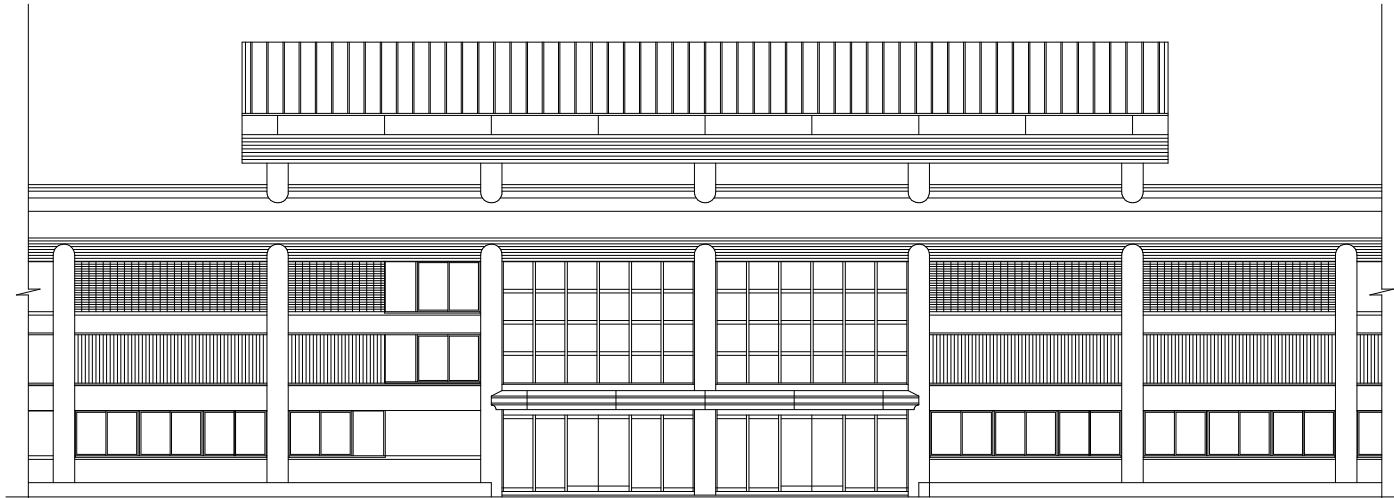
【改修】縦ジョイント+RC取合部
 ウレタン系塗膜防水 (X-2 (W=100))
 <PC縦ジョイント+RC取合部 : 259. 2m>
 <階段ブロック : 214. 8m>

- Dタイプ版接合部天端
 【図面番号 A-07, C-01 参照】
 【既存】樹脂モルタル (φ100)

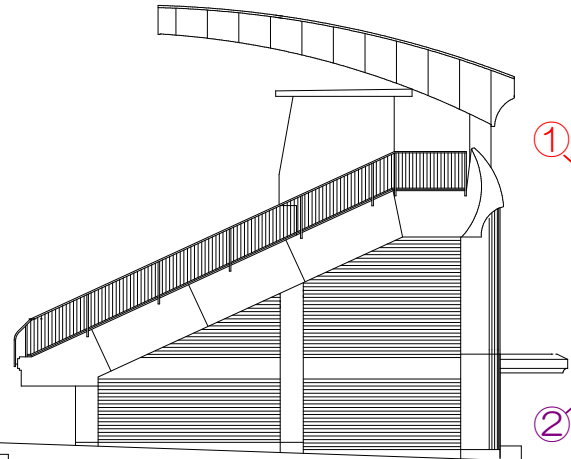
【改修】樹脂モルタル撤去復旧
 <56カ所>

【改修】樹脂モルタル部
 ウレタン系塗膜防水 (X-2 (φ200))
 <56カ所>

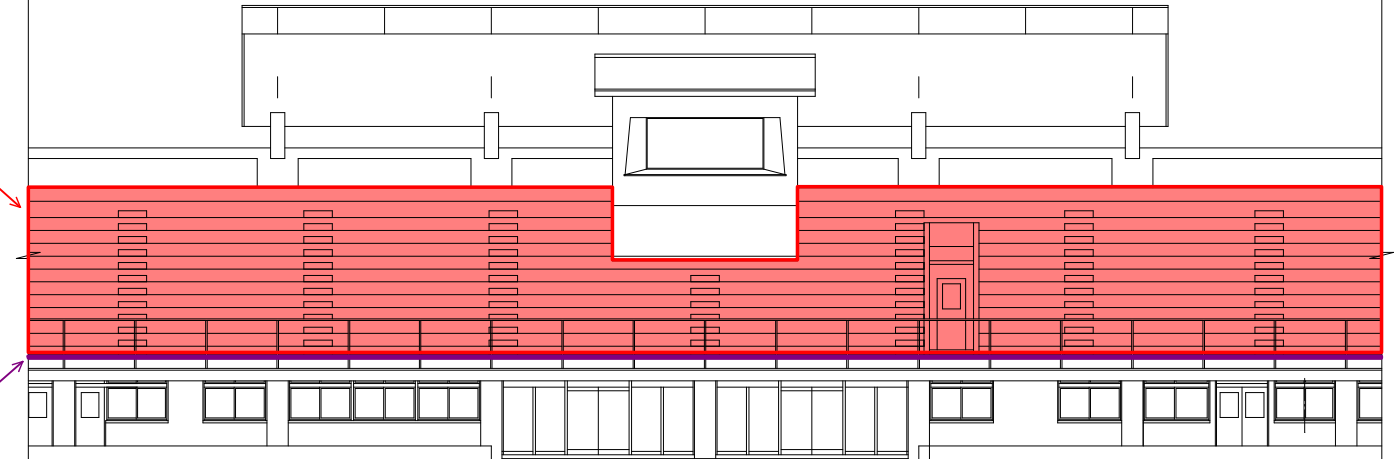
- ② [改修内容]
●前部手すり足元、笠木、側溝
 【既存】防水モルタルコテ押え
 【改修】ウレタン系塗膜防水 (X-2 (W=750))
 <85. 4m>



正面立面図 S = 1 / 150 (A3)



側面立面図 S = 1 / 150 (A3)



背面立面図 S = 1 / 150 (A3)

- ※注記
 ・第三者災害防止及び飛散防止対策のため、必要に応じて監督員の指示する範囲に、バリケード等を設置すること。
 ・施工箇所周囲の備品、機器等については、養生及び清掃等を確実にすること。

三原市役所

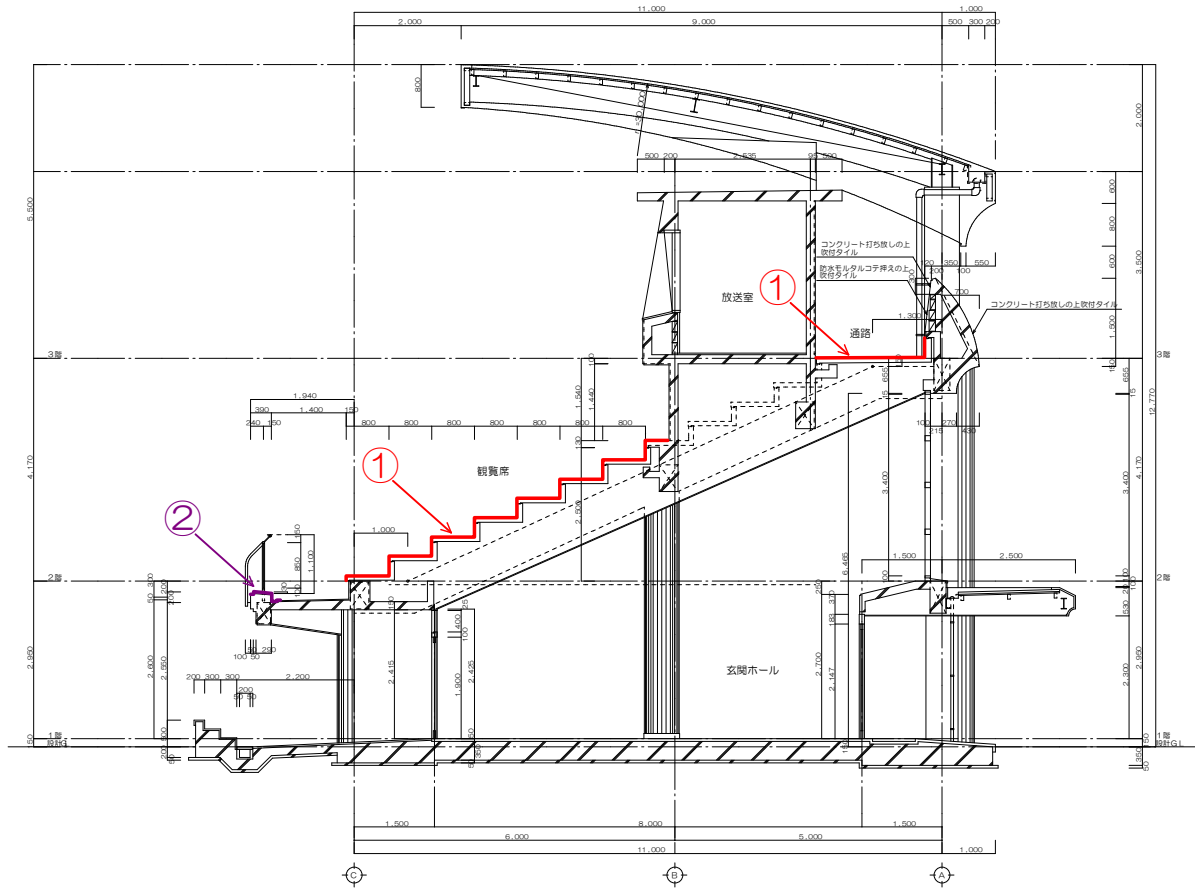
三原市港町3丁目5番1号 TEL (0848) 64-2111

課長	係長	設計	校閲	日付	備考

工事名	やまみ三原運動公園陸上競技場メインスタンド床面防水工事
図面番号	A-04

縮尺	1/150 (A3)
図面番号	A-04

立面図	縮尺	1/150 (A3)	図面番号	A-04
-----	----	------------	------	------



矩形図-1 S=1/100 (A3)

- ① [改修内容]
 ●PC版、階段ブロック
 【既存】ジョイント+RC取合部シーリング
 ↓
 【改修】既設シーリング撤去
 <PC縦ジョイント+RC取合部 : 259. 2m>
 <PC横ジョイント部 : 889. 2m>
 <階段ブロック : 214. 8m>
 ↓
 【改修】既設シーリング打替 (MS-2)
 <PC縦ジョイント+RC取合部 : 259. 2m>
 <PC横ジョイント部 : 889. 2m>
 ↓
 【改修】縦ジョイント+RC取合部
 ウレタン系塗膜防水 (X-2 (W=100))
 <PC縦ジョイント+RC取合部 : 259. 2m>
 <階段ブロック : 214. 8m>
- Dタイプ版接合部天端
 【図面番号 A-07, C-01 参照】
 【既存】樹脂モルタル (φ100)
 ↓
 【改修】樹脂モルタル撤去復旧
 <56か所>
 ↓
 【改修】樹脂モルタル部
 ウレタン系塗膜防水 (X-2 (□200))
 <56か所>
- ② [改修内容]
 ●前部手すり足元、笠木側溝
 【既存】防水モルタルコデ押え
 ↓
 【改修】ウレタン系塗膜防水 (X-2 (W=750))
 <85. 4m>

※注記
 ・第三者災害防止及び飛散防止対策のため、必要に応じて監督員の指示する範囲に、バリケード等を設置すること。
 ・施工箇所周囲の備品、機器等については、養生及び清掃等を確実にすること。

三原市役所 三原市港町3丁目5番1号 TEL (0848) 64-2111	課長	係長	設計	校閲	日付	備考	工事名	図面名称	縮尺	図面番号
							やまみ三原運動公園陸上競技場メインスタンド床面防水工事	矩形図-1	1/100 (A3)	A-05

- ① [改修内容]
●PC版、階段ブロック
【既存】ジョイント+RC取合部シーリング

【改修】既設シーリング撤去
 <PC縦ジョイント+RC取合部 : 259. 2m>
 <PC横ジョイント部 : 889. 2m>
 <階段ブロック : 214. 8m>

【改修】既設シーリング打替 (MS-2)
 <PC縦ジョイント+RC取合部 : 259. 2m>
 <PC横ジョイント部 : 889. 2m>

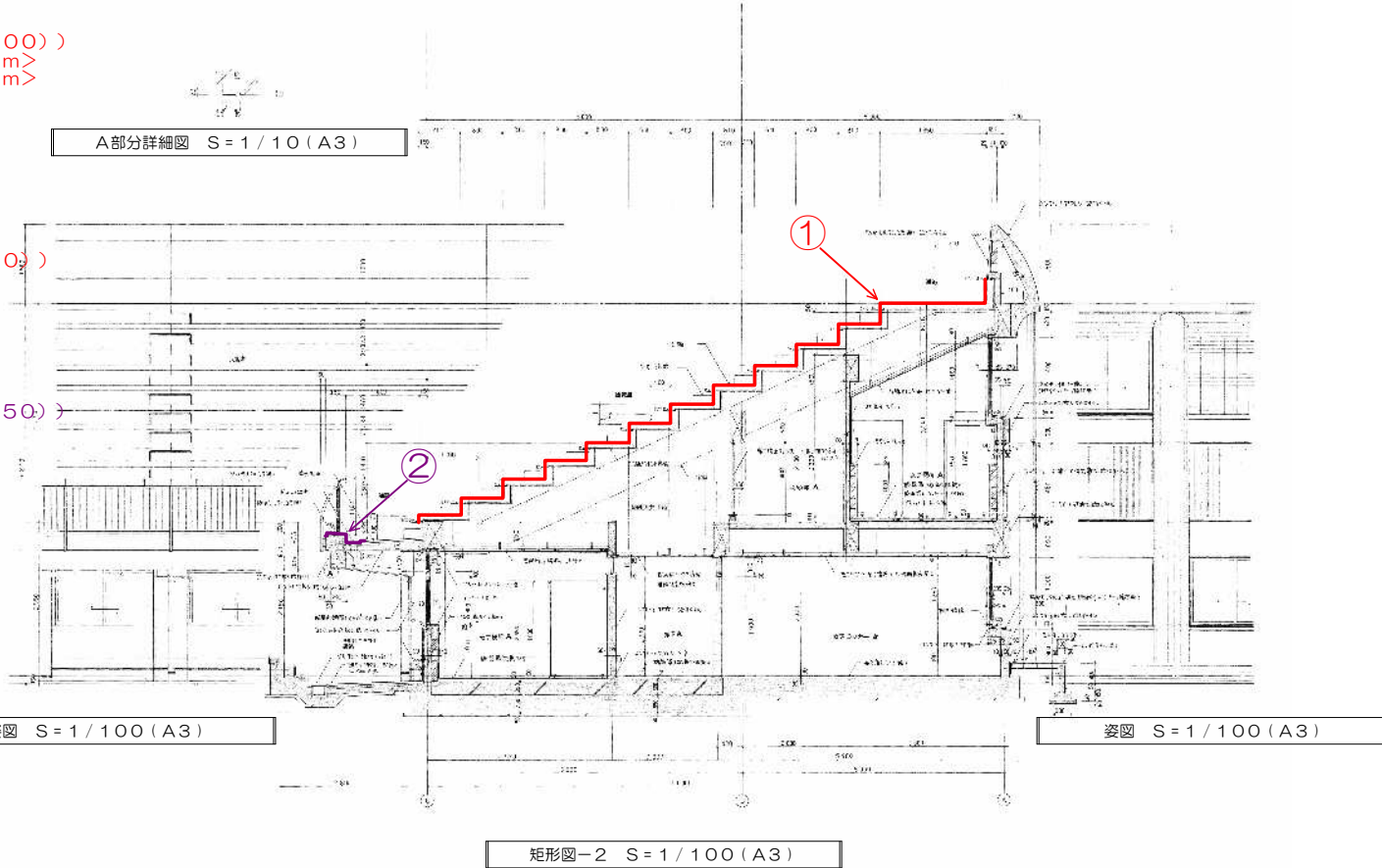
【改修】縦ジョイント+RC取合部
 ウレタン系塗膜防水 (X-2 (W=100))
 <PC縦ジョイント+RC取合部 : 259. 2m>
 <階段ブロック : 214. 8m>

- Dタイプ版接合部天端
 【図面番号 A-07, C-01 参照】
 【既存】樹脂モルタル (φ100)

【改修】樹脂モルタル撤去復旧
 <56か所>

【改修】樹脂モルタル部
 ウレタン系塗膜防水 (X-2 (□200))
 <56か所>

- ② [改修内容]
●前部手すり足元、笠木、側溝
 【既存】防水モルタルコテ押え
 【改修】ウレタン系塗膜防水 (X-2 (W=750))
 <85. 4m>

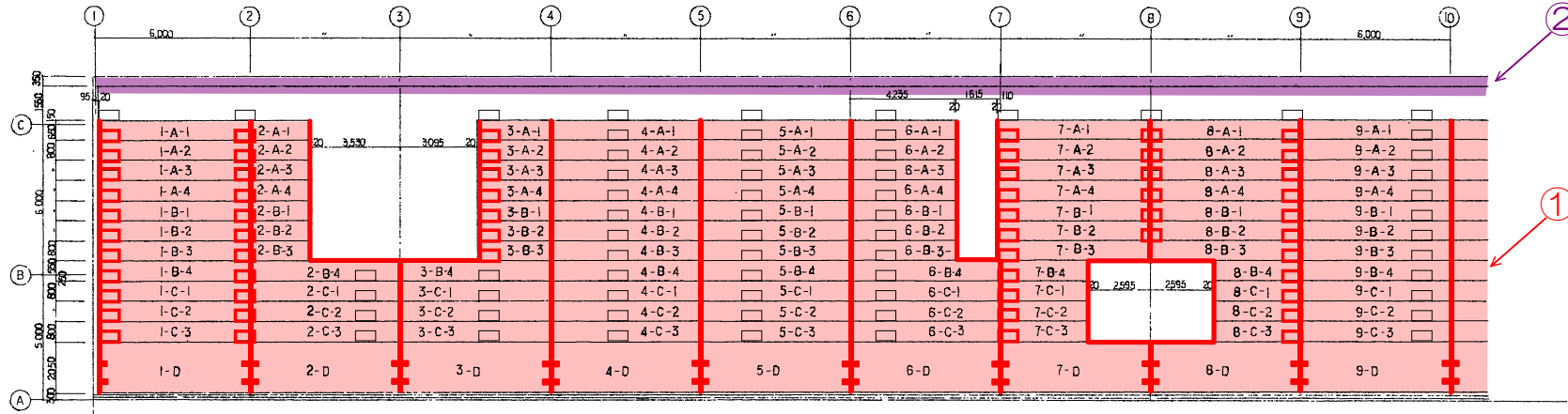


※注記
 ・第三者災害防止及び飛散防止対策のため、必要に応じて監督員の指示する範囲に、バリケード等を設置すること。
 ・施工箇所周囲の備品、機器等については、養生及び清掃等を確実にすること。

三原市役所 三原市港町3丁目5番1号 TEL (0848) 64-2111	課長	係長	設計	校閲	日付	備考	工事名	図面名称	縮尺	図面番号
							やまみ三原運動公園陸上競技場メインスタンド床面防水工事	矩形図-2	1/100 (A3)	A-06

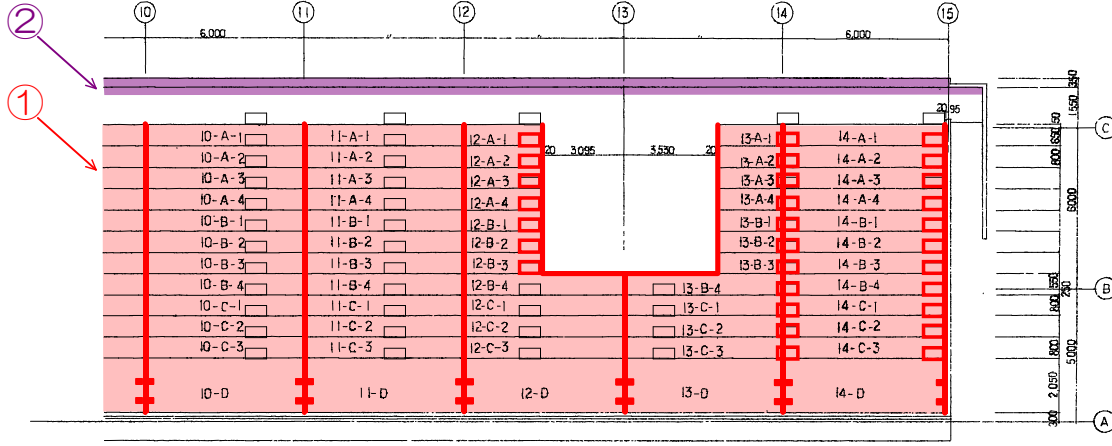
【凡例】

□: 階段ブロック改修部 (既設シーリング撤去→ウレタン系塗膜防水)



PC段床リスト

TYPE	L (mm)	枚数
A	5 985	24
	5 877.5	8
	2 442.5	8
	2 877.5	8
	4 227.5	4
	6 102.5	4
B	5 985	28
	5 877.5	8
	2 442.5	6
	2 877.5	6
	4 227.5	3
	6 102.5	3
C	5 985	30
	5 877.5	6
	3 377.5	6
D	5 985	12
	5 877.5	2
		計168



PC版割付図 (参考図) S=1/200 (A3)

- ① [改修内容]
- PC版、階段ブロック
 - 【既存】ジョイント+RC取合部シーリング
 - 【改修】既設シーリング撤去
 - <PC縦ジョイント+RC取合部> : 259, 2m
 - <PC横ジョイント部> : 889, 2m
 - <階段ブロック> : 214, 8m
 - 【改修】既設シーリング打替 (MS-2)
 - <PC縦ジョイント+RC取合部> : 259, 2m
 - <PC横ジョイント部> : 889, 2m
 - 【改修】縦ジョイント+RC取合部
 - ウレタン系塗膜防水 (X-2 (W=100))
 - <PC縦ジョイント+RC取合部> : 259, 2m
 - <階段ブロック> : 214, 8m

- Dタイプ版接合部天端
 - 【図面番号 A-07, C-01 参照】
 - 【既存】樹脂モルタル (φ100)
 - 【改修】樹脂モルタル撤去復旧
 - <56か所>
 - 【改修】樹脂モルタル部
 - ウレタン系塗膜防水 (X-2 (φ200))
 - <56か所>

- ② [改修内容]
- 前部手すり足元、笠木、側溝
 - 【既存】防水モルタルコデ押え
 - 【改修】ウレタン系塗膜防水 (X-2 (W=750))
 - <85.4m>

※注記

- ・ 第三者災害防止及び飛散防止対策のため、必要に応じて監督員の指示する範囲に、バリケード等を設置すること。
- ・ 施工箇所周囲の備品、機器等については、養生及び清掃等を確実にすること。

Dタイプ版

三原市役所

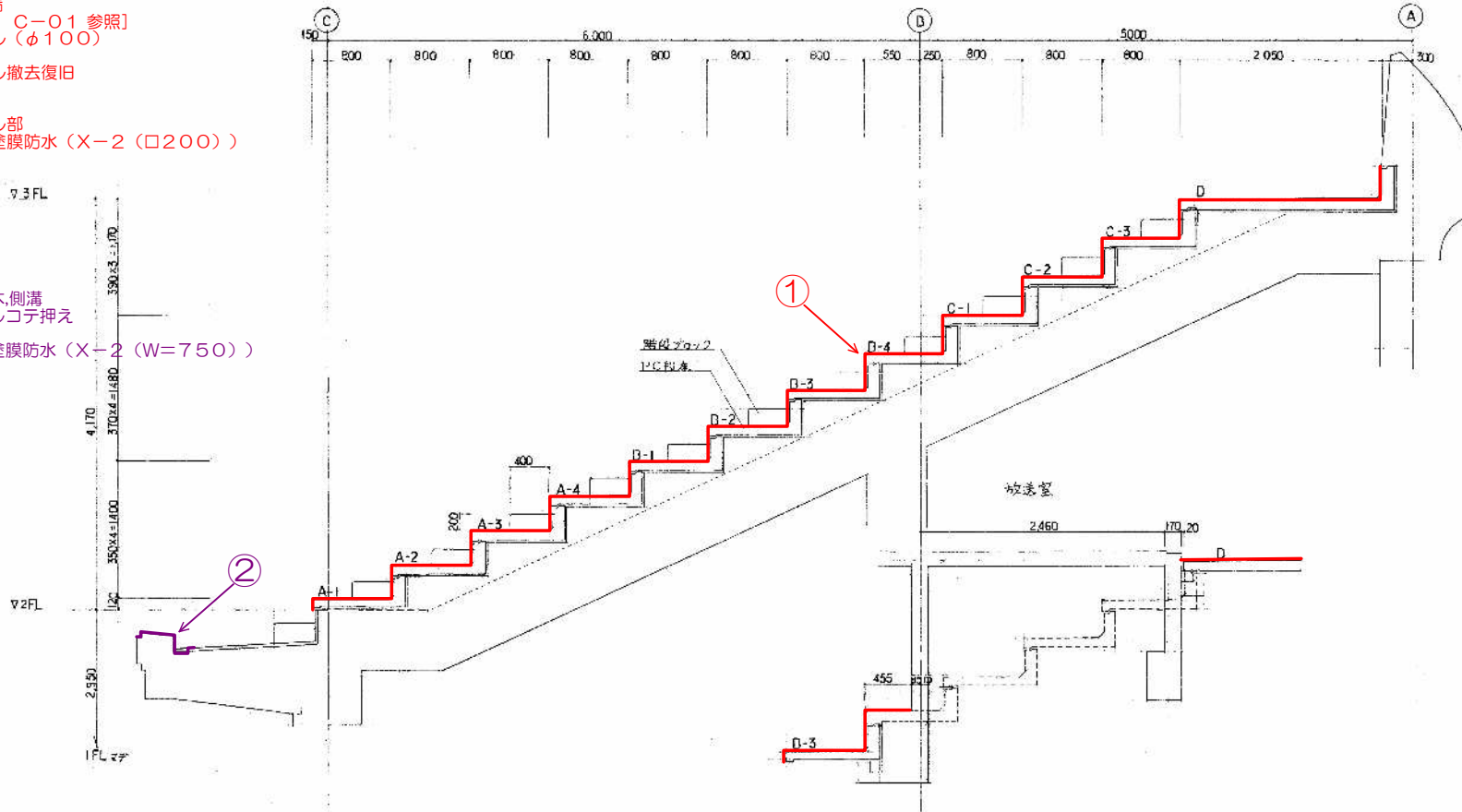
三原市港町3丁目5番1号 TEL (0848) 64-2111

課長	係長	設計	校閲	日付	備考	工事名	図面名称	縮尺	1/200 (A3)	図面番号	A-07
						やまみ三原運動公園陸上競技場メインスタンド床面防水工事	PC版割付図 (参考図)				

- ① [改修内容]
 ● PC版、階段ブロック
 【既存】ジョイント+RC取合部シーリング
- ↓
- 【改修】既設シーリング撤去
 <PC縦ジョイント+RC取合部 : 259.2m>
 <PC横ジョイント部 : 889.2m>
 <階段ブロック : 214.8m>
- ↓
- 【改修】既設シーリング打替 (MS-2)
 <PC縦ジョイント+RC取合部 : 259.2m>
 <PC横ジョイント部 : 889.2m>
- ↓
- 【改修】縦ジョイント+RC取合部
 ウレタン系塗膜防水 (X-2 (W=100))
 <PC縦ジョイント+RC取合部 : 259.2m>
 <階段ブロック : 214.8m>

- Dタイプ版接合部天端
 【図面番号 A-07, C-01 参照】
 【既存】樹脂モルタル (φ100)
- ↓
- 【改修】樹脂モルタル撤去復旧
 <56か所>
- ↓
- 【改修】樹脂モルタル部
 ウレタン系塗膜防水 (X-2 (φ200))
 <56か所>

- ② [改修内容]
 ● 前部手すり足元、笠木、側溝
 【既存】防水モルタルコテ押え
- ↓
- 【改修】ウレタン系塗膜防水 (X-2 (W=750))
 <85.4m>



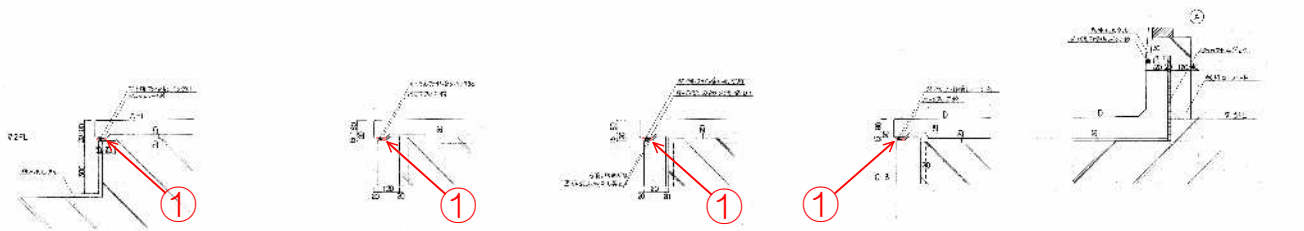
PC段床断面割付図 S=1/50 (A3)

※注記
 ・第三者災害防止及び飛散防止対策のため、必要に応じて監督員の指示する範囲に、バリケード等を設置すること。
 ・施工箇所周囲の備品、機器等については、養生及び清掃等を確実にすること。

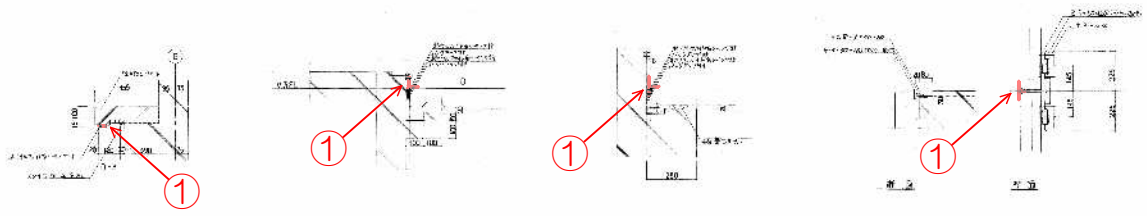
三原市役所

三原市港町3丁目5番1号 TEL (0848) 64-2111

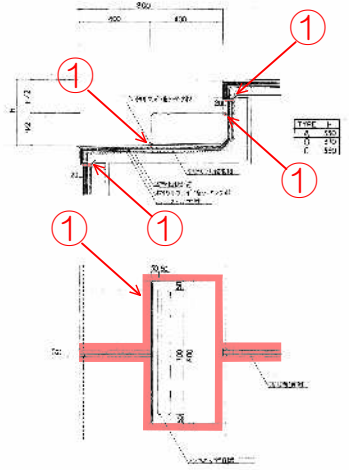
課長	係長	設計	校閲	日付	備考	工事名	図面名称	縮尺	図面番号
						やまみ三原運動公園陸上競技場メインスタンド床面防水工事	PC段床断面割付図	1/50 (A3)	A-08



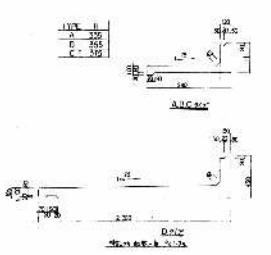
PC段床前部詳細 S=1/30(A3) PC段床一般部目地詳細 S=1/30(A3) PC段床相互接合部詳細 S=1/30(A3) Dタイプ版前部詳細 S=1/30(A3) Dタイプ版部詳細 S=1/30(A3)



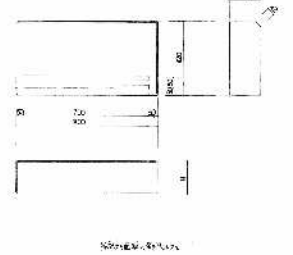
放送室前部詳細 S=1/30(A3) 放送室後部詳細 S=1/30(A3) 立上り部分目地詳細 S=1/30(A3) A、B、C、タイプ版接合部詳細 S=1/30(A3)



PC段床目地部詳細 S=1/30(A3)



PC段床形状図 S=1/60(A3)



階段ブロック形状図 S=1/30(A3)

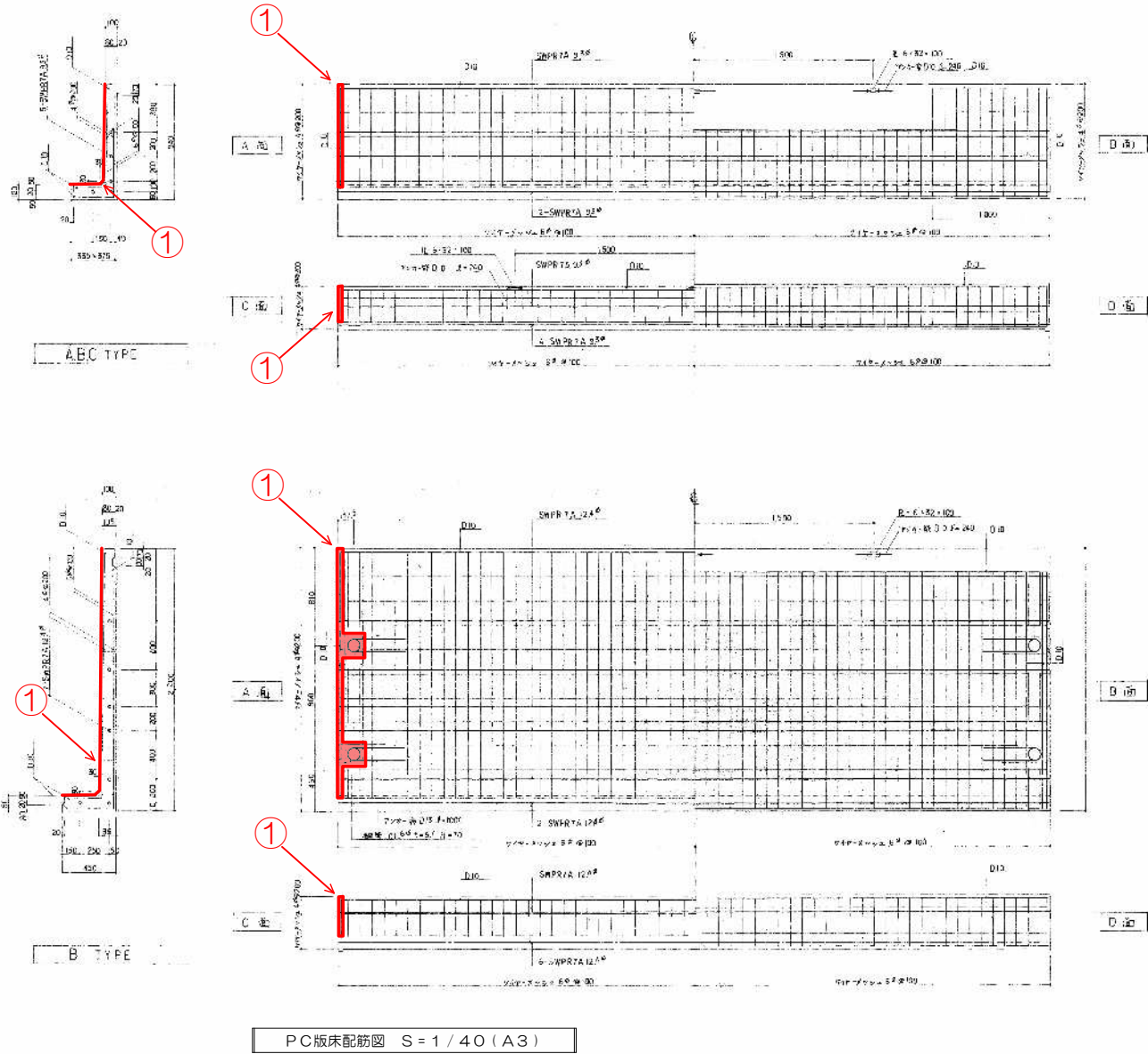
TYPE	1	17.85
S-1	17	36
S-2	180	54
S-3	195	21

- ① [改修内容]
- PC版、階段ブロック
 - 【既存】 ジョイント+RC取合部シーリング
 - ↓
 - 【改修】 既設シーリング撤去
 - < PC縦ジョイント+RC取合部 : 259. 2m >
 - < PC横ジョイント部 : 889. 2m >
 - < 階段ブロック : 214. 8m >
 - ↓
 - 【改修】 既設シーリング打替 (MS-2)
 - < PC縦ジョイント+RC取合部 : 259. 2m >
 - < PC横ジョイント部 : 889. 2m >
 - ↓
 - 【改修】 縦ジョイント+RC取合部
 - フレタン系塗膜防水 (X-2 (W=100))
 - < PC縦ジョイント+RC取合部 : 259. 2m >
 - < 階段ブロック : 214. 8m >
 - Dタイプ版接合部天端
 - 【図面番号 A-07、C-01 参照】
 - 【既存】 樹脂モルタル (φ100)
 - ↓
 - 【改修】 樹脂モルタル撤去復旧
 - < 56カ所 >
 - ↓
 - 【改修】 樹脂モルタル部
 - フレタン系塗膜防水 (X-2 (□200))
 - < 56カ所 >
 - ② [改修内容]
 - 前部手すり足元、笠木側溝
 - 【既存】 防水モルタルコテ押え
 - ↓
 - 【改修】 ウレタン系塗膜防水 (X-2 (W=750))
 - < 85. 4m >

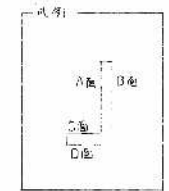
※注記
 ・第三者災害防止及び飛散防止対策のため、必要に応じて監督員の指示する範囲に、バリケード等を設置すること。
 ・施工箇所周囲の備品、機器等については、養生及び清掃等を確実にすること。

三原市役所
 三原市港町3丁目5番1号 TEL(0848)64-2111

課長	係長	設計	校閲	日付	備考	工事名	図面名称	縮尺	図面番号
						やまみ三原運動公園陸上競技場メインスタンド床面防水工事	PC版取合詳細図	縮尺 1/30 (A3)	A-09



- ① [改修内容]
 ● PC版、階段ブロック
 【既存】ジョイント+RC取合部シーリング
- ↓
- 【改修】既設シーリング撤去
 < PC縦ジョイント+RC取合部 : 259.2m >
 < PC横ジョイント部 : 889.2m >
 < 階段ブロック : 214.8m >
- 【改修】既設シーリング打替 (MS-2)
 < PC縦ジョイント+RC取合部 : 259.2m >
 < PC横ジョイント部 : 889.2m >
- 【改修】縦ジョイント+RC取合部
 ウレタン系塗膜防水 (X-2 (W=100))
 < PC縦ジョイント+RC取合部 : 259.2m >
 < 階段ブロック : 214.8m >



- Dタイプ版接合部天端
 【図面番号 A-07, C-01 参照】
 【既存】樹脂モルタル (φ100)
- 【改修】樹脂モルタル撤去復旧
 < 56か所 >
- 【改修】樹脂モルタル部
 ウレタン系塗膜防水 (X-2 (φ200))
 < 56か所 >
- ② [改修内容]
 ● 前部手すり足元、笠木側溝
 【既存】防水モルタルコテ押え
- 【改修】ウレタン系塗膜防水 (X-2 (W=750))
 < 85.4m >

※注記
 ・第三者災害防止及び飛散防止対策のため、必要に応じて監督員の指示する範囲に、バリケード等を設置すること。
 ・施工箇所周囲の備品、機器等については、養生及び清掃等を確実にすること。

特記事項
 使用材料

コンクリート	設計基準強度	$F_c = 400$ N/mm ²
	供入時強度	$F_{ci} = 400$ N/mm ²
P C 鋼 材	名 称	SWFR12 35 [#]
	引 張 荷 重	5,09 t / 18.7 t
	降伏荷重	2.7 t / 10.3 t
	許容引張応力	定 着 時 5.95 t / 11.8 t ストレス導入時 6.15 t / 11.12 t
鉄 筋	SD30 (D13, D18)	
鋼 材	SS41	
溶 接 金 属	JIS 5 355 炭素鋼電極	
セ 肉 散		

参考数量表

工事名称 やまみ三原運動公園陸上競技場メインスタンド床面防水工事

工事場所 三原市沼田東町釜山

[工事概要]

用途, 構造, 面積	管理棟・RC造3階建て・延床面積1353.4㎡	
工事範囲	防水工事一式	
別途工事	無し	
工期	契約締結日の翌日 ~ 令和3年2月22日	
一般事項		
《 工事予算内訳 》		
〈内 訳〉		
区分		概要
設計金額		
消費税額		
合計金額		

工事費内訳

名 称	数 量	単 位	金 額	備 考
直接工事費				
建築工事	1	式		
計				
共通費				
共通仮設費	1	式		
現場管理費	1	式		
一般管理費等	1	式		
計				
工事価格	1	式		
消費税等相当額	1	式		消費税率 10 %
工事費	1	式		

建築工事 細目別内訳

【種目】 1		防水		外部		
名称	摘要	数量	単位	単価	金額	備考
水洗い清掃		1,347.1	m			
PC版、縦ジョイント、既設目地撤去	30×30	259.2	m			
PC版、横ジョイント、既設目地撤去	20×20	899.2	m			
階段ブロックまわり、既設目地撤去	10×10	214.8	m			
PC版、縦ジョイント、シーリング	30×30、MS-2	259.2	m			
PC版、横ジョイント、シーリング	20×20、MS-2	899.2	m			
PC版、縦ジョイント、ウレタン系塗膜防水	X-2、W=100	259.2	m			
階段ブロックまわり、ウレタン系塗膜防水	X-2、W=100	214.8	m			
Dタイプ版、鋼管まわり、樹脂モルタル、撤去復旧	φ100	56.	か所			
Dタイプ版、鋼管まわり、ウレタン系塗膜防水	X-2、□200	56.	か所			
前部手すり足元、笠木、側溝、ウレタン系塗膜防水	X-2、W=750	85.4	m			
計						

