

工 事 番 号	部 長	課 長	係 長	検 算 者	設 計 者			
設計年度	令和2年度 <span style="border: 1px solid black; padding: 2px;">繰越</span>		道路附属物更新工事（市道城町30号線外）  社会資本整備交付金事業  三原市城町一丁目外					
施工月日	令和	年					月	日
施工方法	請 負							
工事期間								
工 事 概 要			起 工 理 由					
道路照明灯更新  照明器具取付工            51台(119基) 照明器具撤去工           51台(119基)								

交付金

仕 様 書

# 特記仕様書

## 第1章 総則

### 第1節 適用

- 1 本特記仕様書は、三原市城町一丁目外における道路附属物更新工事（市道城町30号線外）に適用する。
- 2 本特記仕様書に記載のない事項については、次によるものとする。

・**土木工事共通仕様書（令和2年8月）広島県**

※ 土木工事共通仕様書は「広島県の調達情報」に掲載している。

<https://chotatsu.pref.hiroshima.lg.jp/>

・その他関連規格類

### 第2節 情報共有システム

- 1 本工事は、受発注者間の情報を電子的に交換・共有することにより、業務の効率化を図る情報共有システムの対象である。なお、運用にあたっては「広島県工事中情報共有システム運用ガイドライン」（以下「ガイドライン」という。）に基づき実施すること。
- 2 本工事で使用する情報共有システムは次とする。  
広島県工事中情報共有システム  
<https://chotatsu.pref.hiroshima.lg.jp/asp/index.html>
- 3 監督員及び受注者が使用する情報共有サービスのサービス提供者（以下「サービス提供者」という。）との契約は、受注者が行い、利用料を支払うものとする。
- 4 なお、工事完成時については、提出する必要がある工事成果品を電子納品すること。また、試行期間中は工事検査を紙媒体で受検することから、受注者は、工事成果品1部を紙媒体により提出すること。
- 5 受注者は、監督員及びサービス提供者から技術上の問題点の把握、利用にあたっての評価を行うためアンケート等を求められた場合、協力しなければならない。

## 第2章 施工条件

### 第1節 工程

- 1 施工時期・時間の制限

施工内容	灯具撤去・取付，管球取替
時期	全工事期間
時間	9：00～16：00（作業可能時間）
施工方法・理由	交通混雑が予測されるため，ラッシュ時は車道の規制を行わないこと。
- 2 関係機関との協議

協議内容	添架照明については，事前に電柱管理者と照明更新について協議すること。また，照明灯の仕様変更に伴う電力会社への手続きについては，受注者が申請すること。
範囲	全工事期間

## 第2節 安全対策

- 1 交通誘導員・警戒船・保安要員  
照明器具更新時，交通誘導員を3（人／日）見込んでいる。

## 第3節 その他

- 1 工事用機資材の仮置き  
場所 受注者が責任を持って確保すること。借地料については受注者の負担とする。  
期間 工事期間中
- 2 既存照明照度  
受注者は既設ランプの規格を事前に調査し，監督員へ報告すること。なお，道路照明灯により周辺に対する適合性が図られる場合は，照明灯具の規格を改変することとする。照明灯具の改変については変更の対象とする。

## 第5章 その他

本特記仕様書及び設計図書に明示していない事項または，その内容に疑義が生じた場合は，監督員の指示を受けること。

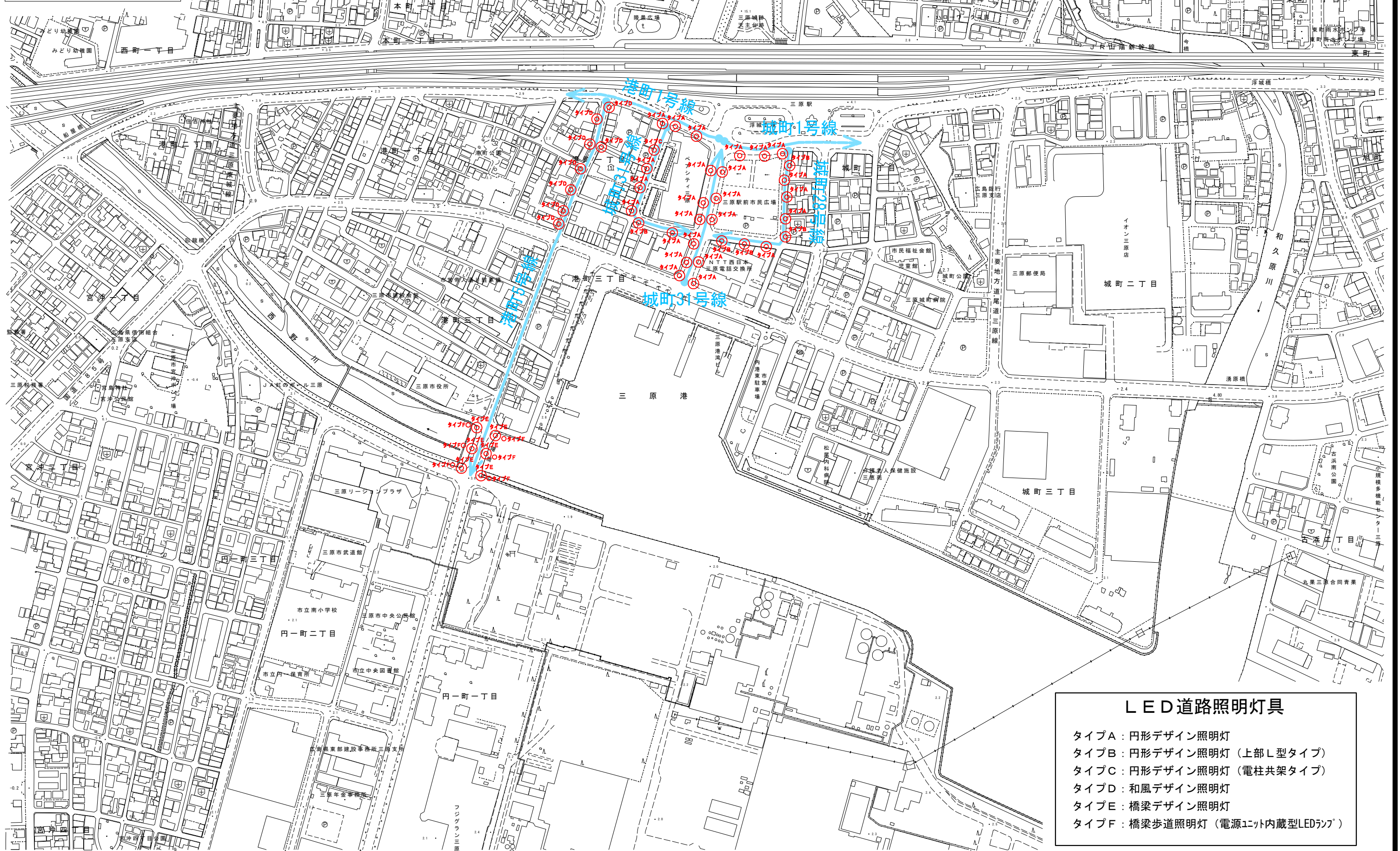
# 工事数量総括表

費目・工種明細など	規格1・規格2	単位	数量	備考
<b>本工事費</b>				
道路修繕		式	1	レベル1
道路付属施設工		式	1	レベル2
照明工		式	1	レベル3
照明器具取付		台	45	レベル4
照明器具撤去		台	45	レベル4
照明管球取替		個	6	レベル4
全工種共通仮設		式	1	レベル1
仮設工		式	1	レベル2
交通管理工		式	1	レベル3
交通誘導警備員		人	27	レベル4
<b>**直接工事費**</b>				
<b>共通仮設費率分</b>				
<b>**共通仮設費計**</b>				
<b>**純工事費**</b>				
<b>現場管理費</b>				
<b>**工事原価**</b>				
<b>一般管理費率分</b>				

# 工事数量総括表

費目・工種明細など	規格1・規格2	単位		数量	備考
契約保証費					
一般管理費計					
**工事価格**					
**消費税相当額**					
**工事費計**					
**契約保証費計**					

図面番号	1 / 1	縮尺	1:2000
工種	道路附属物更新工事		
種別	平面図	番	1
路線河川名	市道 城町30号線 外		
工事箇所	三原市 城町、港町		
<b>三原市</b>			



### LED道路照明灯具

- タイプA：円形デザイン照明灯
- タイプB：円形デザイン照明灯（上部L型タイプ）
- タイプC：円形デザイン照明灯（電柱共架タイプ）
- タイプD：和風デザイン照明灯
- タイプE：橋梁デザイン照明灯
- タイプF：橋梁歩道照明灯（電源ユニット内蔵型LEDランプ）

# 参 考 资 料

—道路附属物更新工事（市道城町30号線外）—

# 総括情報表

変更回数 適用単価地区 単価適用日  諸経費体系	0 59 三原市 00-02.08.01(0)  1 公共(一般)	凡例 Co … コンクリート      As … アスファルト DT … ダンプトラック      BH … バックホウ CC … クローラクレーン      TC … トラッククレーン RTC… ラフテレーンクレーン
	当世代 13 道路維持工事 02 市街地(DID補正) 00 補正なし 00 補正なし 00 補正なし 00 補正なし 00 補正なし 00 補正なし 00 通常工事 0% 00 補正無し 01 金銭的保証(0.04%)	前世代
建設技能労働者や交通誘導員等の現場労働者にかかる経費として、労務費のほか各種経費（法定福利費の事業者負担額，労務管理費，安全訓練等に要する費用等）が必要であり，本積算ではこれらを現場管理費等の一部として率計上している。		



# 本工事費 内訳表

費目・工種・施工名称など	数量	単位	単価	金額	備考
本工事費					X1000
道路修繕					Y1G02 レベル1
	1	式			
道路付属施設工					Y1G0211 レベル2
	1	式			
照明工					Y1G021104 レベル3
	1	式			
照明器具取付					Y4999 レベル4
	45	台			
照明器具取付工					S2603 00
	45	台			単第0 -0001 表
照明器具材料 LED灯					V0002 00
	1	式			単第0 -0003 表
照明器具撤去					Y4999 レベル4
	45	台			
照明器具撤去					V0001 00
	45	台			単第0 -0004 表

# 本工事費 内訳表

費目・工種・施工名称など	数量	単位	単価	金額	備考
移動式クレーン運転費(賃料)					S3070071 00
	7	日			単第0 -0005 表
照明管球取替					Y4999 レベル4
	6	個			
LEDランプ取替 70W					V0005 00
	6	個			単第0 -0006 表
LEDランプ材料 70W					V0006 00
	1	式			単第0 -0009 表
全工種共通仮設					Y1J01 レベル1
	1	式			
仮設工					Y1J0101 レベル2
	1	式			
交通管理工					Y1J010121 レベル3
	1	式			
交通誘導警備員					Y1J01012101 レベル4
	27	人			
交通誘導警備員B					R0369 00
	27	人			

# 本工事費 内訳表

費目・工種・施工名称など	数量	単位	単価	金額	備考
<b>** 直接工事費 **</b> #0020計=支給品等(材料),無償貸付					
共通仮設費率分					Z0019
計算情報..... 対象額..... 率.....					
<b>** 共通仮設費計 **</b>					
<b>** 純工事費 **</b>					
現場管理費 計算情報..... 対象額..... 率.....		率補正率.....			
<b>** 工事原価 **</b>					
一般管理費率分 計算情報..... 対象額..... 率.....					前払補正率...
契約保証費 計算情報..... 対象額..... 率.....					当初請対額 当初対象額

# 本工事費 内訳表

費目・工種・施工名称など	数量	単位	単価	金額	備考
一般管理費計					
**工事価格**					
**消費税相当額** 計算情報..... 対象額..... 率.....					
**工事費計**					
**契約保証費計**					

# 施工単価表

照明器具取付工

S2603

単第0 -0001 表

頁0 -0006

名称・規格など	数量	単位	単価	金額	備考
電工	4.100	人			
普通作業員	2.100	人			
高所作業車運転 トラック架装リフト・垂直昇降・プラットフォーム型 作業床高：13.2m	9.000	時間			単第0-0002 表
諸雑費	1	式			
*** 合計 ***	10	台			
*** 単位当たり ***	1	台			

10 台 当り



# 施工単価表

照明器具材料  
LED灯

V0002

単第0 -0003 表

1

式 当り

名称・規格など	数量	単位	単価	金額	備考
円形デザイン照明灯具 タイプA・B・C E50089/LSAN9 相当品	31	台			
和風デザイン照明灯具 タイプD E50066/N-0 相当品	8	台			
橋梁デザイン照明灯具 タイプE E6074N-0/OP 相当品	6	台			
LEDライト用電源ユニット タイプD用 WLE260V625M1/24-3 相当品	8	個			
LEDライト用電源ユニット タイプE用 WLE260V440M1/24-1 相当品	6	個			
ジョイントユニット EFMN68-15A 相当品	14	個			
鋼管変換用アダプター 90 76.3×110L	25	組			
鋼管変換用L型アダプター 90 76.3×110L	5	組			
鋼管共架柱 出幅 500 L DH-0.7/5.5-AGF	1	組			
鋼管変換用アダプター 60.5× 50	6	組			
照明灯管理銘版 ステンレス製	45	枚			
*** 単位当たり ***	1	式			

# 施工単価表

照明器具撤去

V0001

単第0 -0004 表

頁0 -0009

名称・規格など	数量	単位	単価	金額	備考
電工	2.05	人			
普通作業員	1.05	人			
高所作業車運転 トラック架装リフト・垂直昇降・プラットフォーム型 作業床高：13.2m	4.5	時間			単第0-0002 表
諸雑費	1	式			
*** 合計 ***	10	台			
*** 単位当たり ***	1	台			

10 台 当り















## 灯具更新数量

路線 No.	既設ランプ	既設ポール	照明タイプ	アダプター① □→○	アダプター② ○→□	L型アダプター	共架アダプター	備考
<b>城町1号線</b>								
1	ボール球(160W)	単独支柱	タイプA	有	—	—	—	
2	ボール球(160W)	単独支柱	タイプA	有	—	—	—	
3	ボール球(160W)	単独支柱	タイプA	有	—	—	—	
<b>城町28号線</b>								
1	ボール球(160W)	単独支柱	タイプB	—	—	有	—	
2	ボール球(160W)	単独支柱	タイプA	有	—	—	—	
3	ボール球(160W)	単独支柱	タイプA	有	—	—	—	
4	ボール球(160W)	単独支柱	タイプA	有	—	—	—	
5	ボール球(160W)	単独支柱	タイプB	—	—	有	—	
6	ボール球(160W)	単独支柱	タイプA	有	—	—	—	
7	ボール球(160W)	単独支柱	タイプB	—	—	有	—	
8	ボール球(160W)	単独支柱	タイプB	—	—	有	—	
<b>港町30号線</b>								
1	ボール球(160W)	単独支柱	タイプA	有	—	—	—	
2	ボール球(160W)	単独支柱	タイプA	有	—	—	—	
3	ボール球(160W)	単独支柱	タイプA	有	—	—	—	
4	ボール球(160W)	単独支柱	タイプA	有	—	—	—	
5	ボール球(160W)	単独支柱	タイプA	有	—	—	—	
6	ボール球(160W)	単独支柱	タイプA	有	—	—	—	
7	ボール球(160W)	単独支柱	タイプA	有	—	—	—	
8	ボール球(160W)	単独支柱	タイプA	有	—	—	—	
9	ボール球(160W)	単独支柱	タイプA	有	—	—	—	
10	ボール球(160W)	単独支柱	タイプA	有	—	—	—	
11	ボール球(160W)	単独支柱	タイプA	有	—	—	—	
<b>港町31号線</b>								
1	ボール球(160W)	単独支柱	タイプA	有	—	—	—	
2	ボール球(160W)	単独支柱	タイプC	—	—	—	有	
3	ボール球(160W)	単独支柱	タイプA	有	—	—	—	
4	ボール球(160W)	単独支柱	タイプA	有	—	—	—	
5	ボール球(160W)	単独支柱	タイプA	有	—	—	—	
6	ボール球(160W)	単独支柱	タイプB	—	—	有	—	
7	ボール球(160W)	単独支柱	タイプA	有	—	—	—	
<b>港町1号線</b>								
1	ボール球(160W)	単独支柱	タイプA	有	—	—	—	
2	ボール球(160W)	単独支柱	タイプA	有	—	—	—	

## 灯具更新数量

No	既設ランプ	既設ポール	LED更新タイプ	アダプター □→○	アダプター ○→□	L型アダプター	共架アダプター	備考
<b>港町5号線</b>								
1	セラメタ360W	単独支柱	タイプD	—	—	—	—	
2	セラメタ360W	電柱共架	タイプD	—	—	—	—	
3	セラメタ360W	電柱共架	タイプD	—	—	—	—	
4	セラメタ360W	電柱共架	タイプD	—	—	—	—	
5	セラメタ360W	電柱共架	タイプD	—	—	—	—	
6	セラメタ360W	電柱共架	タイプD	—	—	—	—	
7	セラメタ360W	単独支柱	タイプD	—	—	—	—	
8	セラメタ360W	電柱共架	タイプD	—	—	—	—	
<b>港町5号線</b>								
1	水銀200W	単独支柱	タイプE	—	有	—	—	
2	水銀200W	単独支柱	タイプE	—	有	—	—	
3	水銀200W	単独支柱	タイプE	—	有	—	—	
4	水銀200W	単独支柱	タイプE	—	有	—	—	
5	水銀200W	単独支柱	タイプE	—	有	—	—	
6	水銀200W	単独支柱	タイプE	—	有	—	—	
7	水銀200W (歩道灯)	支柱共架	タイプF	—	—	—	—	
8	水銀200W (歩道灯)	支柱共架	タイプF	—	—	—	—	
9	水銀200W (歩道灯)	支柱共架	タイプF	—	—	—	—	
10	水銀200W (歩道灯)	支柱共架	タイプF	—	—	—	—	
11	水銀200W (歩道灯)	支柱共架	タイプF	—	—	—	—	
12	水銀200W (歩道灯)	支柱共架	タイプF	—	—	—	—	

### 灯具更新

タイプ	合計
タイプA	25
タイプB	5
タイプC	1
タイプD	8
タイプE	6
タイプF	6

### 照明器具

器具名	合計
鋼管角変換アダプター①	25
鋼管角変換アダプター②	6
鋼管L型アダプター	5
共架用アダプター	1



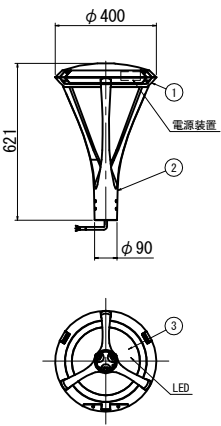
図面番号	1 / 4	縮尺	1:2500
工種	道路附属物更新工事		
種別	照明器具姿図	番号	1 / 4
路線河川名	市道 城町30号線 外		
工事箇所	三原市 城町, 港町		
三原市			

# 照明器具姿図 図示

## タイプA

## タイプB

照明器具詳細図 S=1:10  
E50089/LSAN9



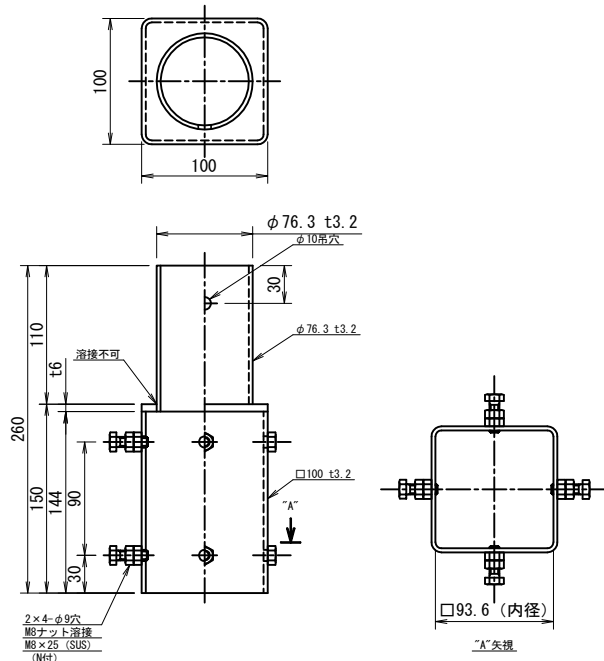
部番	部品名	材質・材厚	数	備考
1	本体	アルミダイカスト	1	塗装
2	ホルダ	アルミ鋳物	1	塗装
3	下面ガラス	強化ガラスt4	1	クリア(一部印刷)

光源色	2,700K相当 (電球色タイプ)		
LEDモジュール寿命	60,000時間 (光束維持率80%)		
定格光束	7,700lm		
受光面積	0.080㎡		
適合ポール	φ76.3	挿入寸法: 110	
保護等級	防沫形 (IP44)		
仕上色	ダークブラウン (日産工19-208半艶相当色)		

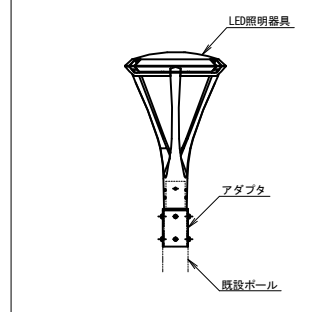
電気特性表

入力電圧 (V)	周波数 (Hz)	入力電流 (A)	入力電力 (W)
100	50	0.839	83.7
200	60	0.409	81.0
240		0.345	80.8

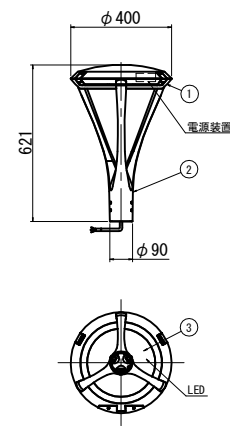
アダプタ詳細図 S=1:2



取付イメージ



照明器具詳細図 S=1:10  
E50089/LSAN9



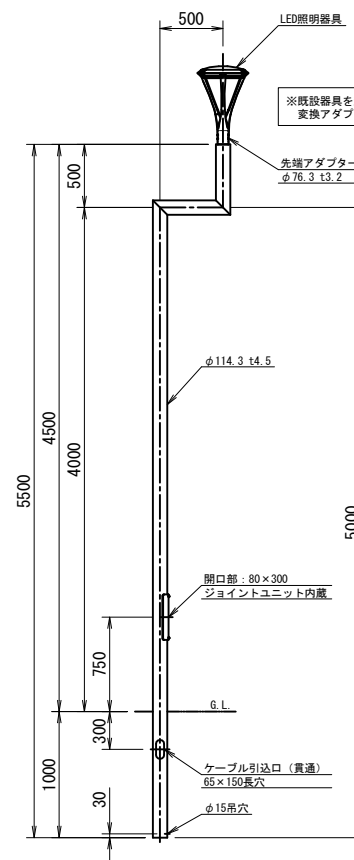
部番	部品名	材質・材厚	数	備考
1	本体	アルミダイカスト	1	塗装
2	ホルダ	アルミ鋳物	1	塗装
3	下面ガラス	強化ガラスt4	1	クリア(一部印刷)

光源色	2,700K相当 (電球色タイプ)		
LEDモジュール寿命	60,000時間 (光束維持率80%)		
定格光束	7,700lm		
受光面積	0.080㎡		
適合ポール	φ76.3	挿入寸法: 110	
保護等級	防沫形 (IP44)		
仕上色	ダークブラウン (日産工19-208半艶相当色)		

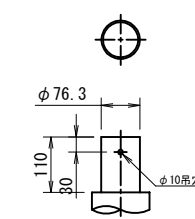
電気特性表

入力電圧 (V)	周波数 (Hz)	入力電流 (A)	入力電力 (W)
100	50	0.839	83.7
200	60	0.409	81.0
240		0.345	80.8

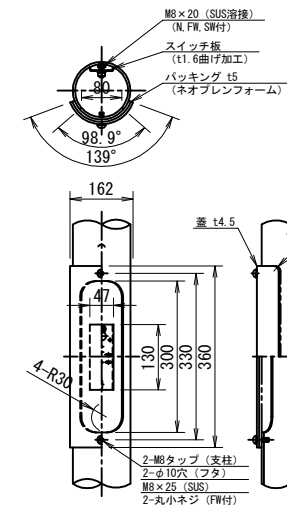
装柱図 S=1:20



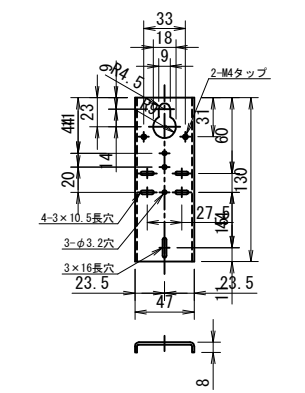
先端加工図 S=1:5



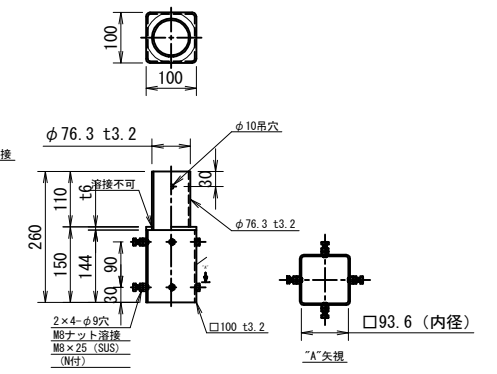
開口部詳細図 S=1:5



スイッチ板詳細図 S=1:2



アダプタ詳細図 S=1:5

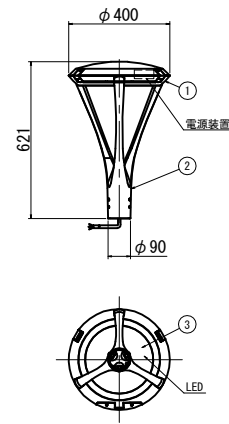


図面番号	2 / 4	縮尺	1:2500
工種	道路附属物更新工事		
種別	照明器具姿図	番号	2 / 4
路線 河川名	市道 城町30号線 外		
工事箇所	三原市 城町、港町		
三原市			

# 照明器具姿図 図示

## タイプC

照明器具詳細図 S=1:10  
E50089/LSAN9

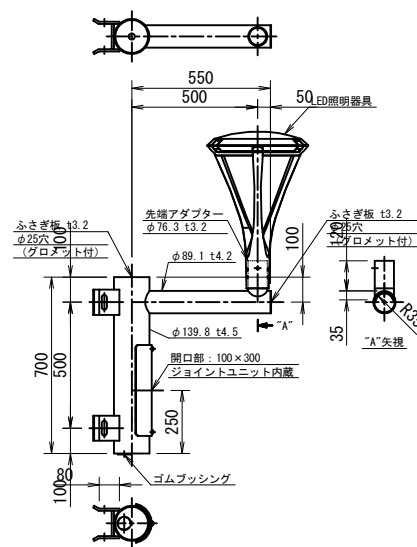


部番	部品名	材質・材厚	数	備考
1	本体	アルミダイカスト	1	塗装
2	ホルダ	アルミ鋳物	1	塗装
3	下面ガラス	強化ガラスt4	1	クリア(一部印刷)

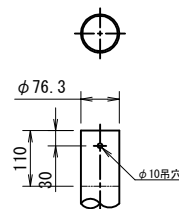
光源色	2,700K相当 (電球色タイプ)		
LEDモジュール寿命	60,000時間 (光束維持率80%)		
定格光束	7,700lm		
受圧面積	0.080㎡		
適合ポール	φ76.3	挿入寸法:	110
保護等級	防沫形 (IP44)		
仕上色	ダークブラウン (日産工19-208半艶相当色)		

入力電圧 (V)	周波数 (Hz)	入力電流 (A)	入力電力 (W)
100	50/60	0.839	83.7
200		0.409	81.0
240		0.345	80.8

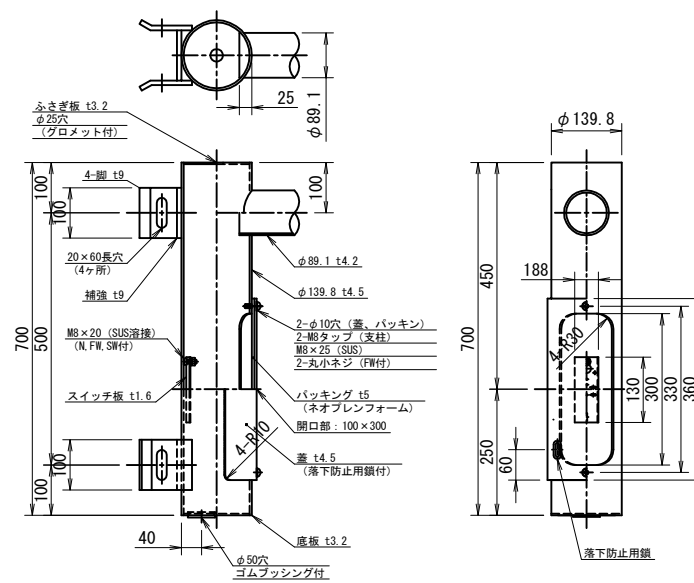
装柱図 S=1:10



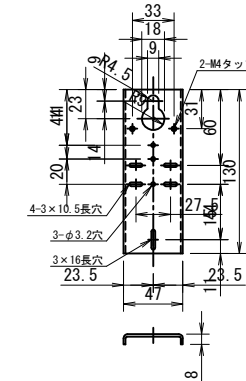
先端加工図 S=1:5



開口部詳細図 S=1:5



スイッチ板詳細図 S=1:2

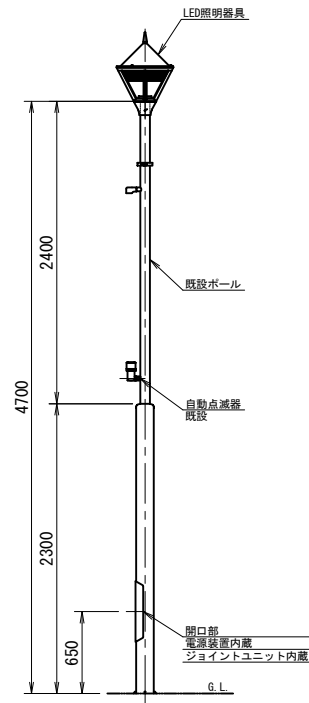


図面番号	3 / 4	縮尺	1:2500
工種	道路附属物更新工事		
種別	照明器具姿図	番号	3 / 4
路線 河川名	市道 城町30号線 外		
工事箇所	三原市 城町、港町		
三原市			

# 照明器具姿図 図示

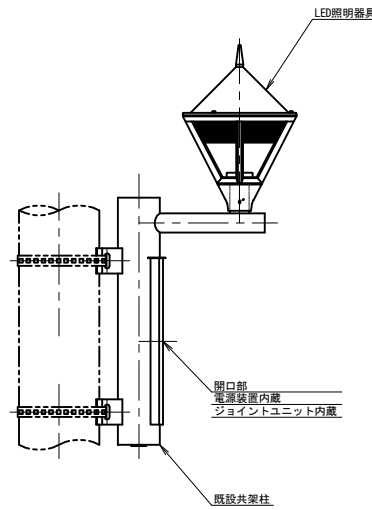
## タイプD

装柱図 S=1:20  
段付ポール

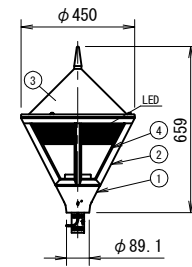


※既設のため寸法は参考とします。

装柱図 S=1:10  
共架柱



照明器具詳細図 S=1:10  
E50066/N-0

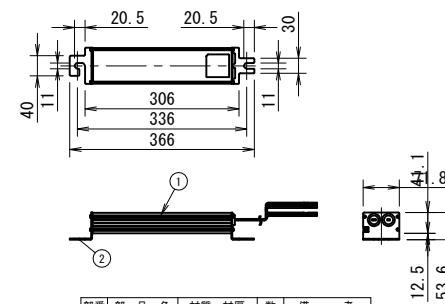


部番	部品名	材質・材厚	数	備考
1	支柱ホルダ	アルミダイカスト	1	塗装
2	枠	アルミダイカスト	1	塗装
3	セード	ステンレス	1	塗装
4	グローブ	アクリル	1	乳白

光源色	5,000K相当 (緑白色タイプ)
LEDモジュール寿命	60,000時間 (光束維持率80%)
定格光束	8,330lm
受圧面積	0.14㎡
適合ポール	φ76.3 挿入寸法: 110
保護等級	防雨形 (IP23)
仕上色	黒色サテン (半艶) (近似マンセルM1)

※初期光束補正機能付

電源装置詳細図 S=1:5  
WLE260V625M1/24-3



部番	部品名	材質・材厚	数	備考
1	ケース	アルミ押出材	1	アルマイト処理
2	取付金具	ステンレス板	1	脱脂処理

電気特性表

入力電圧 (V)	周波数 (Hz)	入力電流 (A)			入力電力 (W)		
		点灯初期時 (最小時)	経過時 (最大時)	平均	点灯初期時 (最小時)	経過時 (最大時)	平均
100	50/60	0.80	0.99	0.90	78.3	98.0	88.2
200		0.40	0.49	0.45	76.5	95.0	85.8
242		0.34	0.42	0.38	76.4	94.5	85.5



# 位置図

