

仕 様 書

三原市建設部災害復旧推進室

事業名	災害復旧事業	年 度	2	番 号	—
工事名	上郷頭首工災害復旧工事(5203)	工事箇所	三原市大和町和木		
入札年月日	午前 令和 年 月 日 時 午後	担当技師			
入 札 指 名 業 者		印	入 札 指 名 業 者		印
			仕 様 書		

特記仕様書

第1章 総則

第1節 適用

- 1 本特記仕様書は、三原市大和町和木 上郷頭首工災害復旧工事(5203)に適用する。
- 2 本特記仕様書に記載のない事項については、次によるものとする。
 - ・土木工事共通仕様書（令和元年8月）広島版
 - ・農業土木共通仕様書（平成29年6月）広島県※ 土木工事共通仕様書、農林土木共通仕様書は「広島県の調達情報」に掲載している。
<https://chotatsu.pref.hiroshima.lg.jp/>
 - ・その他関連規格類

第2節 現場代理人の常駐義務の緩和

監督員等と携帯電話等で常に連絡がとれることに加え、次に掲げるいずれかの事由に該当する場合には、建設工事請負契約約款第10条第3項に規定する「現場代理人の工事現場における運営、取締り及び権限の行使に支障がなく、かつ、発注者との連絡体制が確保されると認めた場合」として取扱う。

- (1) 請負代金額が3,500万円（建築一式工事にあつては、7,000万円）未満
- (2) 契約締結後、現場事務所の設置、資機材の搬入又は仮設工事等が開始されるまでの期間
- (3) 建設工事請負契約約款第20条第1項又は第2項の規定により、工事の全部の施工を一時中止している期間
- (4) 橋梁、ポンプ、ゲート、エレベーター等の工場製作を含む工事であつて、工場製作のみが行われている期間
- (5) 前3号に掲げる期間のほか、工事現場において作業等が行われていない期間
- (6) その他、特に発注者が認めた期間

第3節 現場代理人等の兼務

受注者は、三原市が定める「現場代理人及び主任技術者の制度の変更について（平成31年1月4日）」により、現場における現場代理人又は技術者等との兼務を発注者に申請することができる。

<http://www.city.mihara.hiroshima.jp/uploaded/attachment/56718.pdf>

第4節 情報共有システム

- 1 本工事は、受発注者間の情報を電子的に交換・共有することにより、業務の効率化を図る情報共有システムの対象である。なお、運用にあたっては「広島県工事中情報共有システム運用ガイドライン」（以下「ガイドライン」という。）に基づき実施すること。
- 2 本工事で使用する情報共有システムは次とする。
広島県工事中情報共有システム
<https://chotatsu.pref.hiroshima.lg.jp/asp/index.html>
- 3 監督員及び受注者が使用する情報共有サービスのサービス提供者（以下「サービス提供者」という。）との契約は、受注者が行い、利用料を支払うものとする。
- 4 なお、工事完成時については、提出する必要がある工事成果品を電子納品すること。また、試行期間中は工事検査を紙媒体で受検することから、受注者は工事成果品1部を紙媒体により提出すること。
- 5 受注者は、監督員及びサービス提供者から技術上の問題点を把握、利用にあたっての評価を行うためのアンケート等を求められた場合、協力しなければならない。

第2章 施工条件

第1節 用地

現場の復旧
原形復旧とする。

第2節 建設副産物

1 建設発生土（搬出）（建設発生土リサイクルプラント、建設発生土受入地又は建設発生土受入地（一時たい積））

当該工事により発生する建設発生土は、公の関与する埋立地、建設発生土処分先一覧表に掲載されている建設発生土リサイクルプラント、建設発生土受入地、又は建設発生土受入地（一時たい積）のいずれかに搬出するものとする。

また、搬出先として、運搬費と受入費（平日の受入費用）の合計が最も経済的になる建設発生土リサイクルプラント、建設発生土受入地、又は建設発生土受入地（一時たい積）を見込んでいる。したがって、正当な理由がある場合を除き残土処分に要する費用（単価）は変更しない。

なお、工事発注後に明らかになったやむを得ない事情により、建設発生土処分先一覧表に掲載されている建設発生土リサイクルプラント、建設発生土受入地、又は建設発生土受入地（一時たい積）への搬出が困難となった場合は、発注者と受注者が協議するものとする。

2 産業廃棄物の場外保管

当該工事により発生する産業廃棄物を事業場の外（建設工事現場以外の場所）において300m²以上の面積で保管する場合には、保管場所を所管する都道府県知事又は政令市長に事前の届出を行うこと。また、届出事項を変更する場合は事前に変更届を、保管をやめたときは30日以内に廃止届を提出すること。ただし、産業廃棄物処理業等の許可施設における保管は届出対象外とする。

3 産業廃棄物（搬出）

受注者は、流木等を現場外搬出する場合は、産業廃棄物処理計画書を提出し監督員の承諾を得た後に処理しなければならない。

産業廃棄物処理計画書には、次の関係書類を添付しなければならない。

産業廃棄物処理委託契約書（写）

処理業者の許可証（写）

積込・保管施設、中間処理施設、最終処分場までの運搬経路地図及び写真

受注者は、産業廃棄物管理票（マニフェスト）により、適正に処理されていることを確認するとともに、産業廃棄物処理状況のわかる写真とともに、施工管理資料として提出しなければならない。

また、受注者は平均的な大きさの流木の直径、長さを撮影し、施工管理資料として提出しなければならない。

第3節 その他

1 工所用機資材の仮置き

受注者が責任を持って確保すること。

2 工事保険等

受注者は、本工事において第三者に与えた損害を補填する保険又はその他必要にする建設工事に関連する保険等に加入しなければならない。また、加入した保険等については、保険証券の写し（保険以外の場合はそれに代わるもの）を監督員に提出すること。

なお、加入に必要な保険料等は、設計で現場管理費に見込んでいる。

第3章 その他

本特記仕様書及び設計図書に明示していない事項または、その内容に疑義が生じた場合は、監督員の指示を受けること。

工事数量総括表

費目・工種明細など	規格1・規格2	単 位	数量(前回)	数量(今回)	備 考
本工事費					
災害復旧工事		式		1	レベル1
土工		式		1	レベル2
掘削工		式		1	レベル3
掘削		m3		78	レベル4
盛土工		式		1	レベル3
盛土		m3		7	レベル4
残土処理工		式		1	レベル3
残土処理		式		1	レベル4
構造物撤去工		式		1	レベル2
構造物取壊し工		式		1	レベル3
コンクリート構造物取壊し	無筋コンクリート	m3		8.1	レベル4
殻運搬・処理	コンクリート殻(無筋コンクリート)	m3		8.1	レベル4
堰体工		式		1	レベル2
作業土工		式		1	レベル3
床堀		式		1	レベル4
基面整正		式		1	レベル4
埋戻		式		1	レベル4

工事数量総括表

費目・工種明細など		規格1・規格2	単 位	数量(前回)	数量(今回)	備 考
堰体工			式		1	レベル3
堰体			m ³		61	レベル4
水叩工			式		1	レベル3
水叩			m ³		41	レベル4
止水壁工			式		1	レベル3
止水壁			m ³		7.2	レベル4
根固めブロック工			式		1	レベル3
根固めブロック据付			個		8	レベル4
護岸工			式		1	レベル2
作業土工			式		1	レベル3
床堀			式		1	レベル4
基面整正			式		1	レベル4
埋戻			式		1	レベル4
根継工			式		1	レベル3
根継			m ³		12	レベル4
コンクリートブロック工			式		1	レベル3
コンクリートブロック基礎		18N-8-40BB	m		24	レベル4
コンクリートブロック積み		間知ブロック150kg/個未満	m ²		90	レベル4

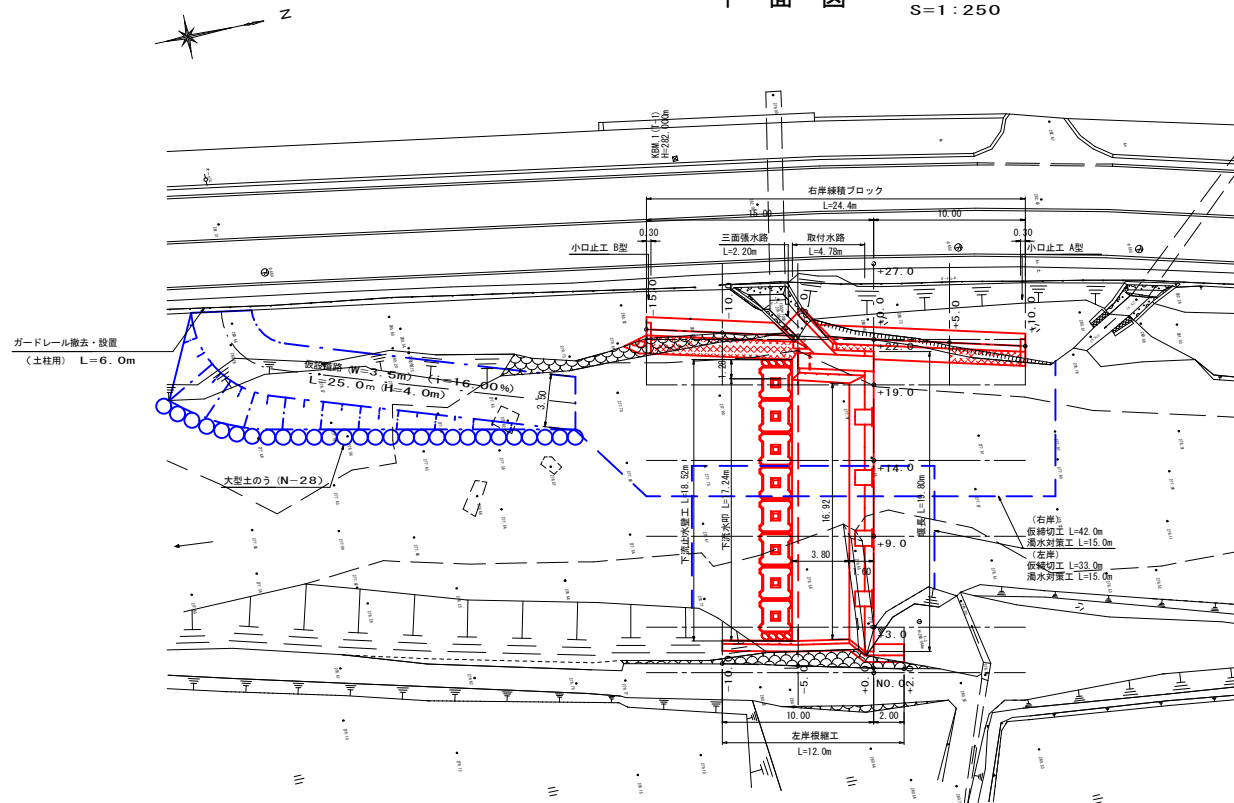
工事数量総括表

費目・工種明細など	規格1・規格2	単 位	数量(前回)	数量(今回)	備 考
裏込材	RC-40	m ³		48	レベル4
小口止コンクリート(A型)	18N-8-40BB	箇所		1	レベル4
小口止コンクリート(B型)	18N-8-40BB	箇所		1	レベル4
すりつけ工		式		1	レベル3
石積	練積 現場発生材	m ²		4	レベル4
水路復旧工		式		1	レベル2
作業土工		式		1	レベル3
基面整正		式		1	レベル4
現場打ち水路工		式		1	レベル3
取付水路工	B 1000- H 350	m		4.8	レベル4
三面張水路工	B 1000- H 1200	m		2.2	レベル4
仮設工		式		1	レベル1
仮設工		式		1	レベル2
工事用道路工		式		1	レベル3
工事用道路盛土		m ³		113	レベル4
法面整形(盛土部)		m ²		45	レベル4
敷砂利		m ²		63	レベル4
大型土のう		袋		28	レベル4

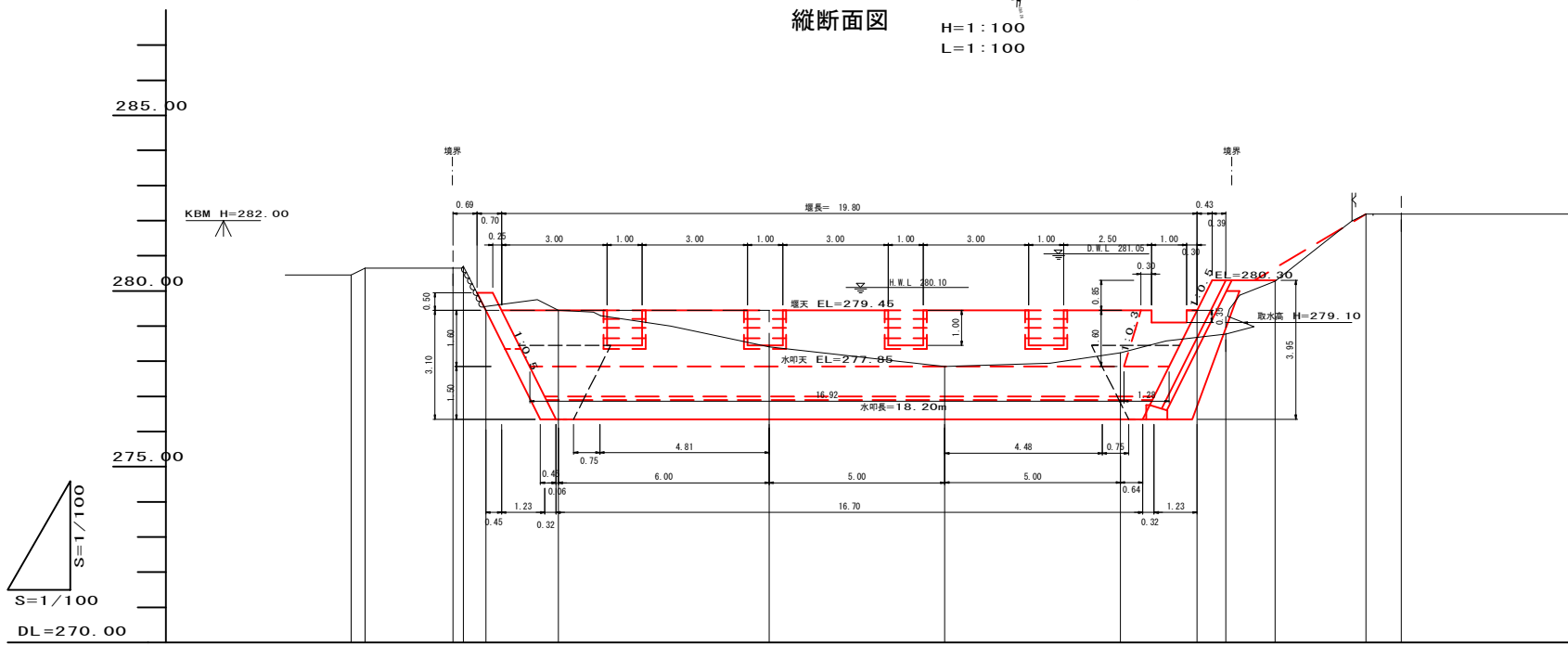
工事数量総括表

費目・工種明細など	規格1・規格2	単 位	数量(前回)	数量(今回)	備 考
掘削		m ³		119	レベル4
大型土のう撤去		袋		28	レベル4
残土処理		式		1	レベル4
安全施設工		式		1	レベル3
ガードレール撤去・再設置	Gr-C-4E(再利用)	m		6.0	レベル4
土留・仮締切工		式		1	レベル3
大型土のう製作		袋		29	レベル4
大型土のう設置		袋		54	レベル4
大型土のう撤去		袋		29	レベル4
残土処理		式		1	レベル4
水替工		式		1	レベル3
ポンプ排水		式		1	レベル4
足場工		式		1	レベル3
単管足場		式		1	レベル4
安全費		式		1	レベル3
交通誘導警備員		人		76	レベル4
直接工事費					
共通仮設費率分額					

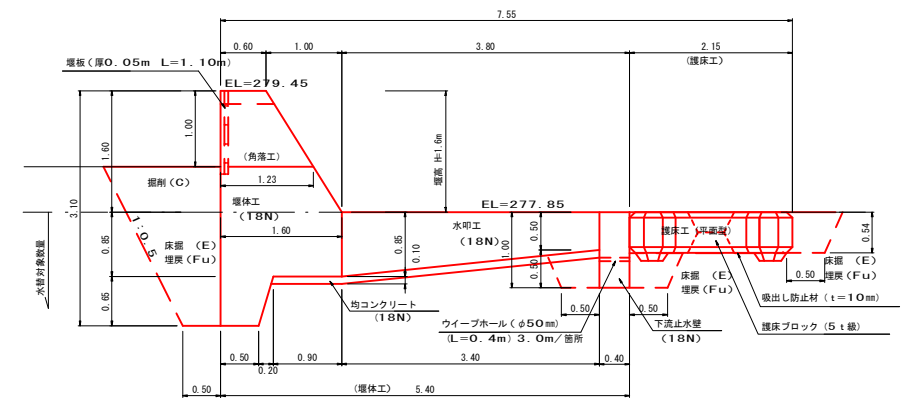
平面図 S=1:250



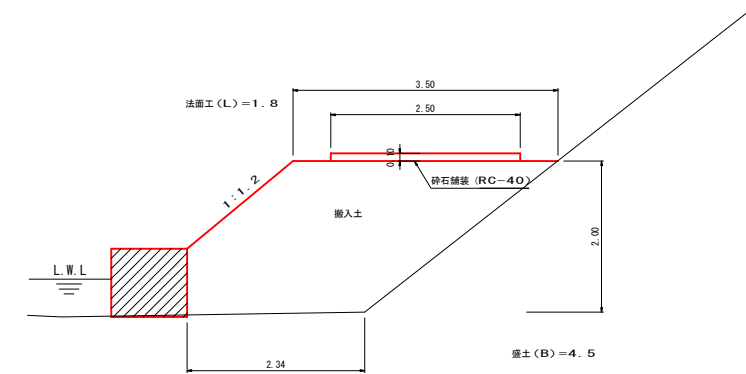
縦断面図 H=1:100 L=1:100



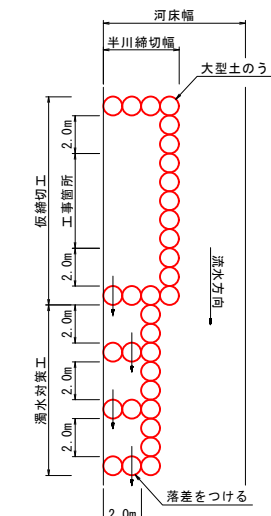
標準断面図 (堰体工) S=1:50



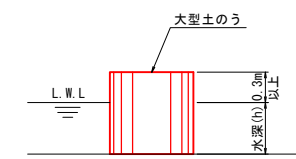
仮設工 仮設道路 S=1:50



仮締切工平面図 河川幅W≧3.0の場合 S=1:200



仮締切工断面図 S=1:50



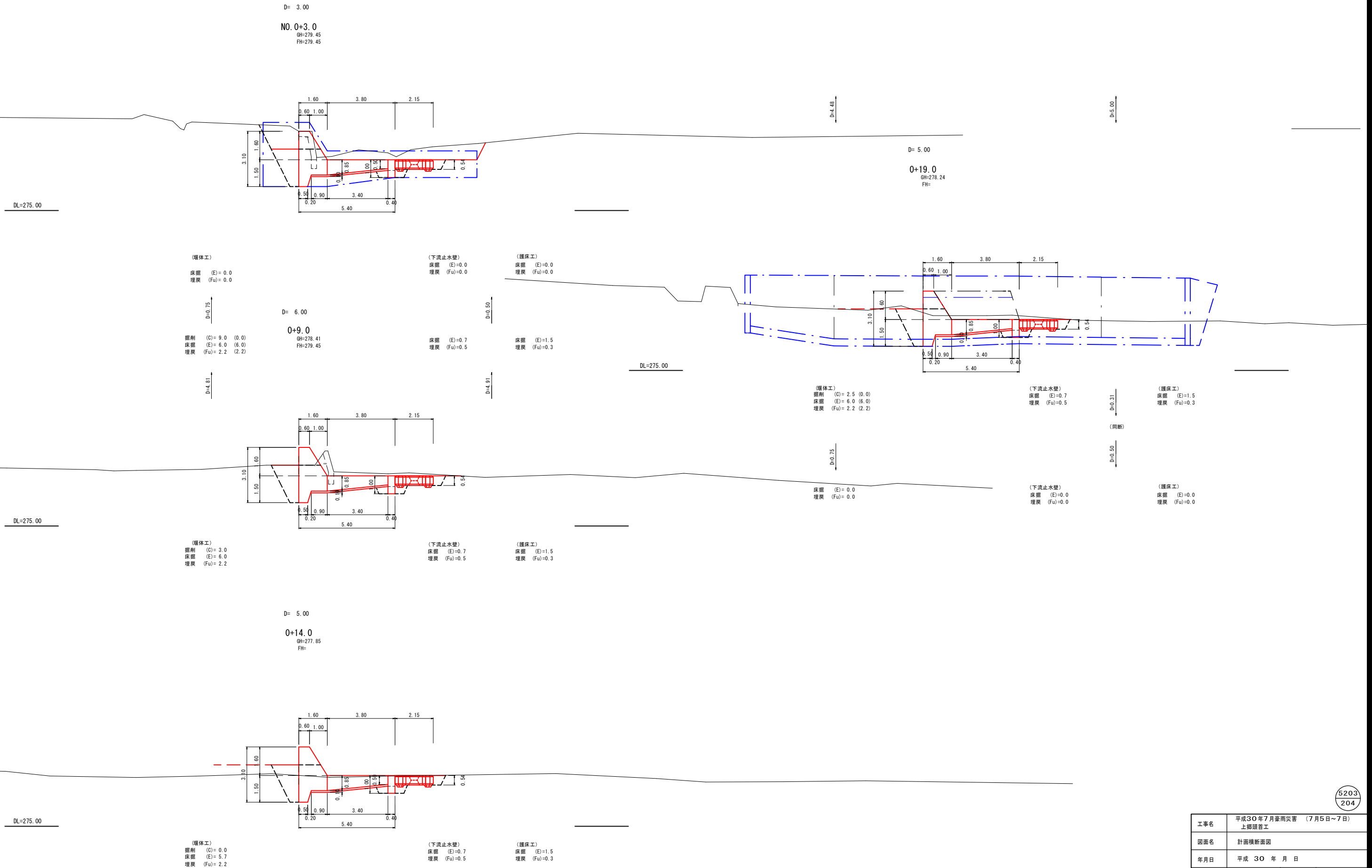
勾配	LEVEL L=20.25m															
切盛高																
計画高																
地盤高																
追加距離																
単距離																
測点																

5203
204

工事名	平成30年7月豪雨災害 (7月5日~7日) 上郷頭首工		
図面名	平面図・縦断面図・標準断面図・仮設工		
年月日	平成 30 年 月 日		
縮尺	図面番号	1/7	
会社名	広島県土地改良事業団体連合会		
事務所名	三原市		

計画横断面図

S=1:100



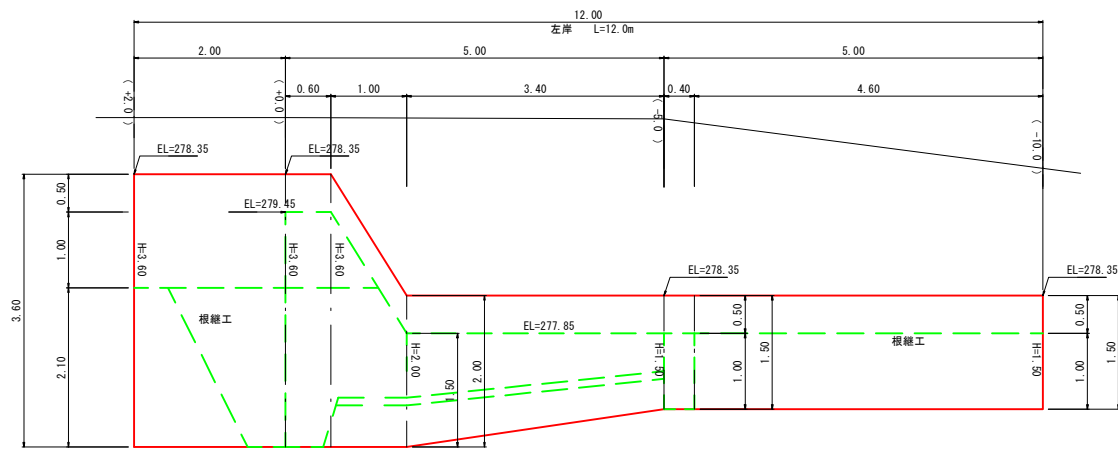
5203
204

工事名	平成30年7月豪雨災害 (7月5日~7日) 上郷頭首工		
図面名	計画横断面図		
年月日	平成 30 年 月 日		
縮尺	図面番号	2/7	
会社名	広島県土地改良事業団体連合会		
事務所名	三原市		

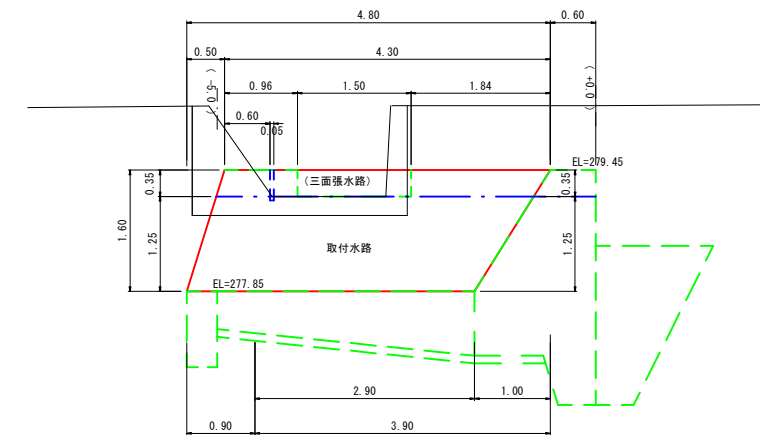
河川護岸展開図

S=1:50

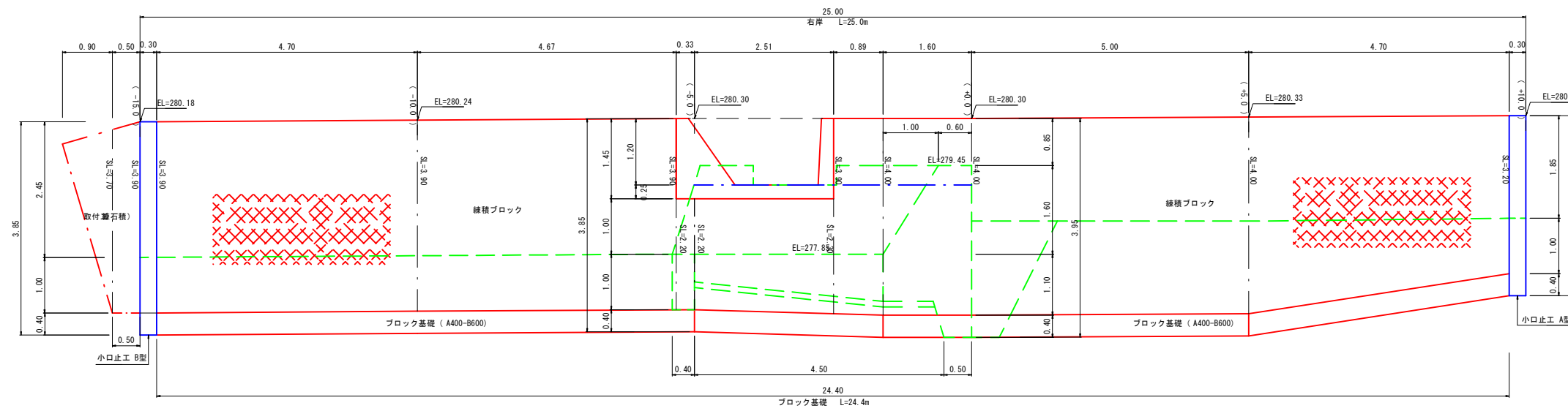
左岸展開図 S=1:50



右岸取付水路展開図 S=1:50



右岸展開図 S=1:50



5203
204

工事名	平成30年7月豪雨災害 (7月5日~7日) 上郷頭首工		
図面名	河川護岸展開図		
年月日	平成 30 年 月 日		
縮尺	図面番号	3/7	
会社名	広島県土地改良事業団体連合会		
事務所名	三原市		

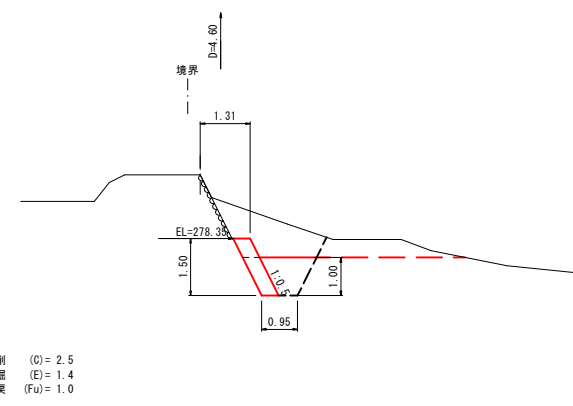
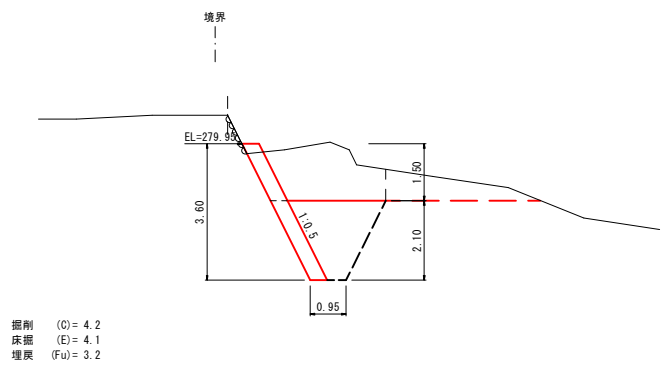
河川護岸横断面図

(左岸)

S=1:100

上流+2.0
GH=280.70
FH=279.95

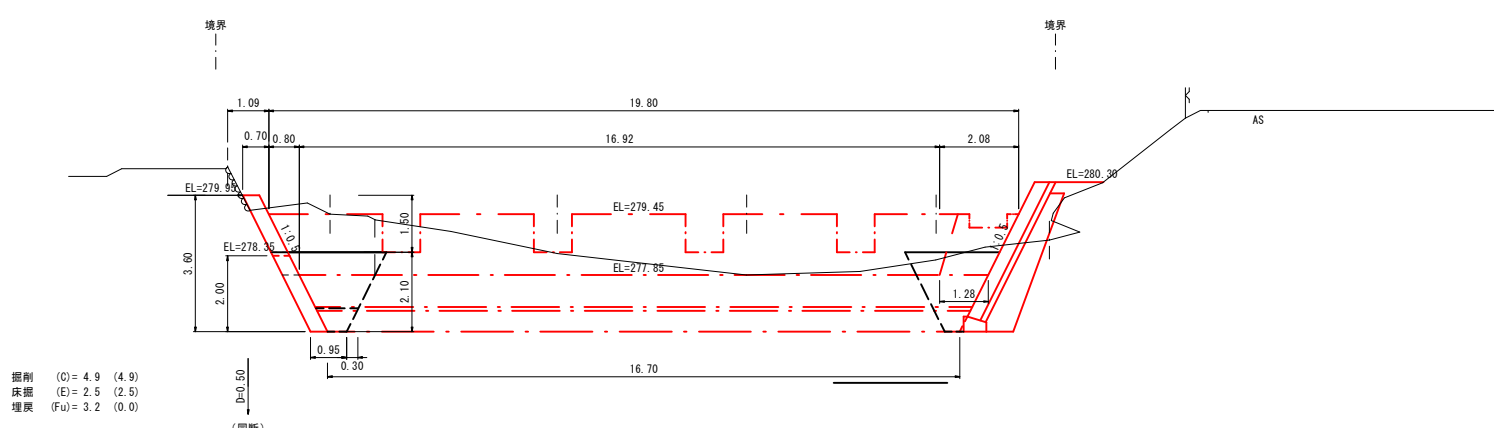
下流-10.0
GH=280.03
FH=278.35



掘削 (C)= 4.2
床掘 (E)= 4.1
埋戻 (Fu)= 3.2

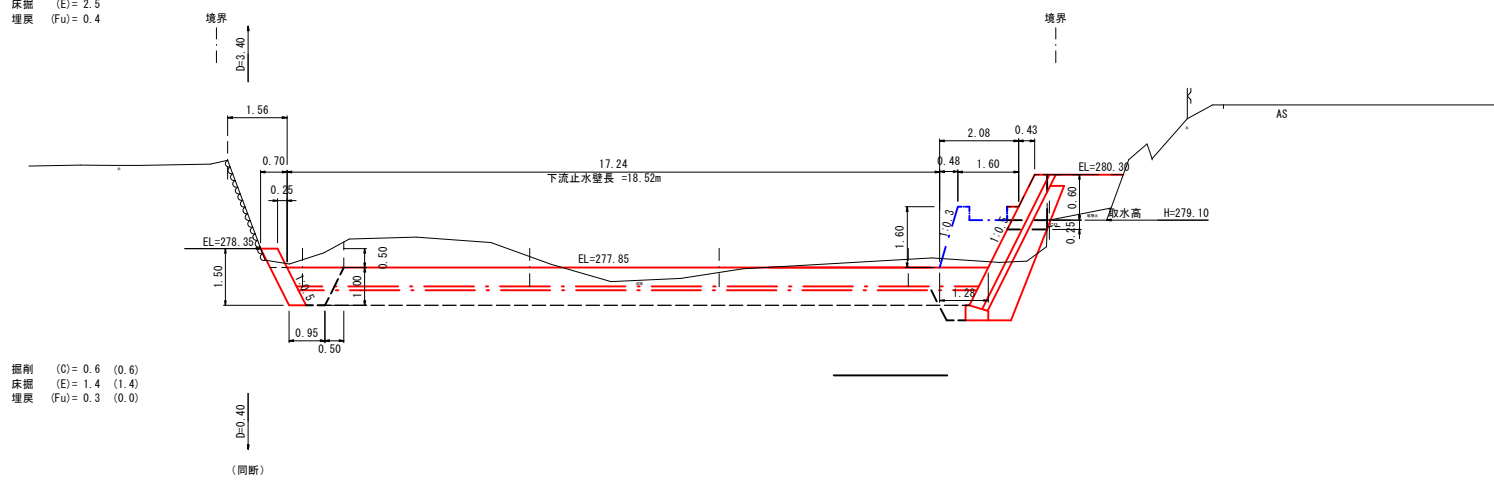
掘削 (C)= 2.5
床掘 (E)= 1.4
埋戻 (Fu)= 1.0

NO. 0
GH=280.70
FH=279.95



掘削 (C)= 4.9 (4.9)
床掘 (E)= 2.5 (2.5)
埋戻 (Fu)= 3.2 (0.0)

下流-5.0
GH=280.68
FH=278.35



掘削 (C)= 0.6 (0.6)
床掘 (E)= 1.4 (1.4)
埋戻 (Fu)= 0.3 (0.0)

5203
204

工事名	平成30年7月豪雨災害 (7月5日~7日) 上郷頭首工		
図面名	河川護岸横断面図(右岸・左岸)		
年月日	平成 30 年 月 日		
縮尺	図面番号	4/7	
会社名	広島県土地改良事業団体連合会		
事務所名	三原市		

この図面は実際の図面を約50%に縮尺している。

河川護岸横断面図

(右岸)

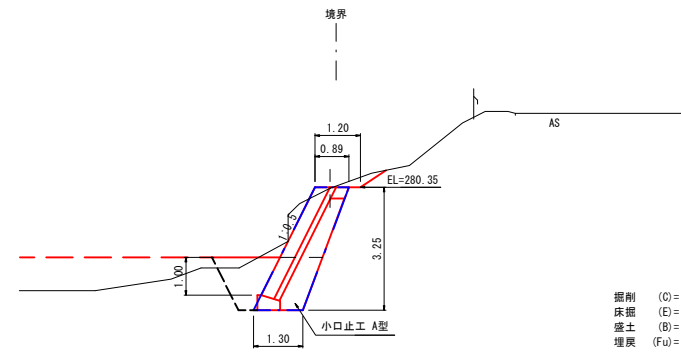
S=1:100

掘削 (C)= 2.0 (2.0)
 床掘 (E)= 3.6 (3.6)
 盛土 (B)= 0.5 (0.0)
 埋戻 (Fu)= 0.4 (0.4)

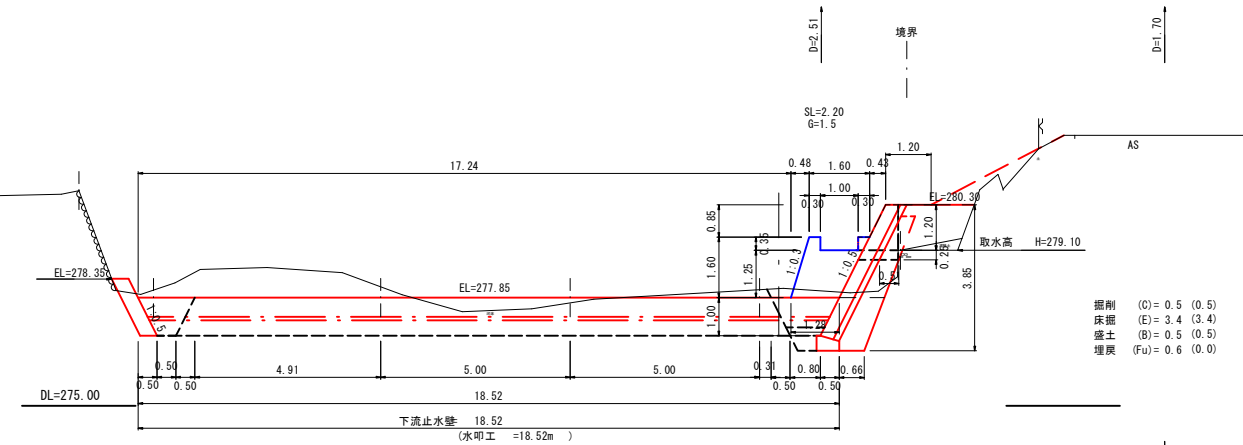
掘削 (C)= 0.5 (0.5)
 床掘 (E)= 3.3 (3.3)
 盛土 (B)= 0.0 (1.8)
 埋戻 (Fu)= 0.4 (0.4)

上流+10.0
 GH=280.32
 FH=280.35

下流-5.0
 GH=279.10
 FH=280.30



掘削 (C)= 2.3
 床掘 (E)= 2.9
 盛土 (B)= 0.1
 埋戻 (Fu)= 1.5

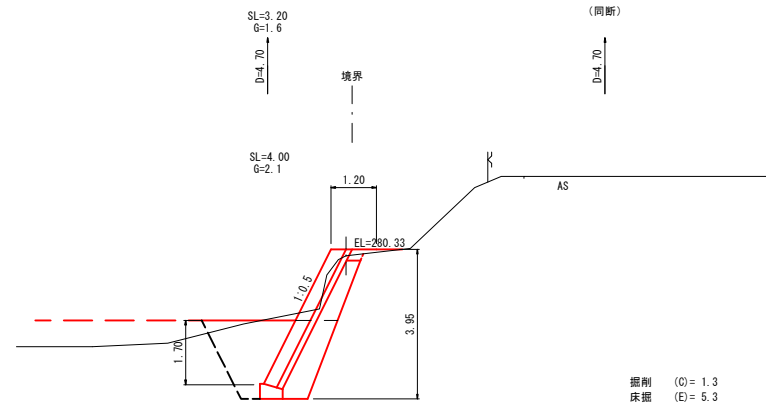


掘削 (C)= 0.5 (0.5)
 床掘 (E)= 3.4 (3.4)
 盛土 (B)= 0.5 (0.5)
 埋戻 (Fu)= 0.6 (0.0)

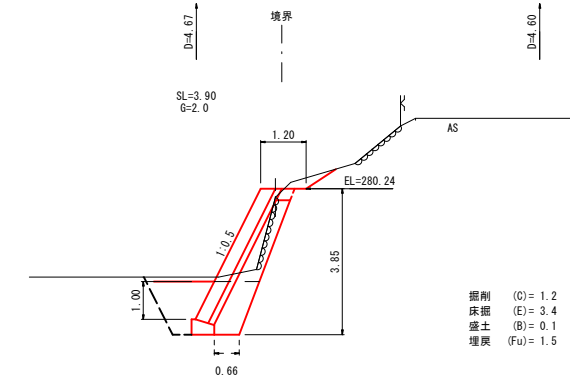
掘削 (C)= 1.2
 床掘 (E)= 3.4
 盛土 (B)= 0.1
 埋戻 (Fu)= 1.5

上流+5.0
 GH=280.15
 FH=280.33

下流-10.0
 GH=280.01
 FH=280.24



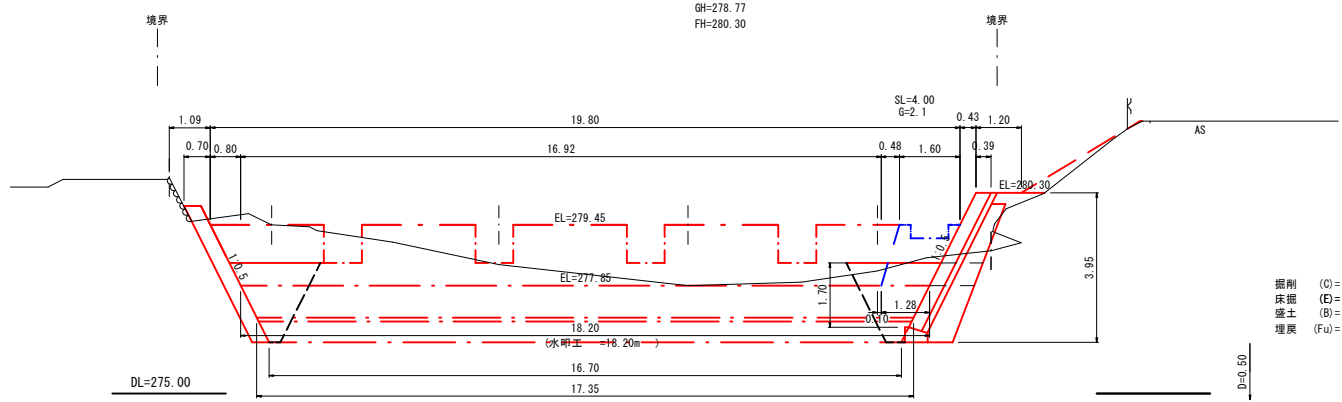
掘削 (C)= 1.3
 床掘 (E)= 5.3
 盛土 (B)= 0.2
 埋戻 (Fu)= 3.0



掘削 (C)= 1.2
 床掘 (E)= 3.4
 盛土 (B)= 0.1
 埋戻 (Fu)= 1.5

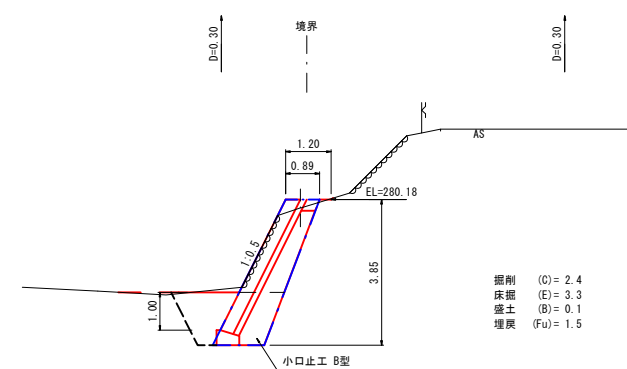
NO. 0
 GH=278.77
 FH=280.30

下流-15.0
 GH=279.96
 FH=280.18



掘削 (C)= 0.4 (0.4)
 床掘 (E)= 5.4 (5.4)
 盛土 (B)= 0.5 (0.5)
 埋戻 (Fu)= 3.0 (0.0)

掘削 (C)= 2.0
 床掘 (E)= 3.6
 盛土 (B)= 0.5
 埋戻 (Fu)= 0.4



掘削 (C)= 2.4
 床掘 (E)= 3.3
 盛土 (B)= 0.1
 埋戻 (Fu)= 1.5

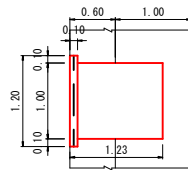
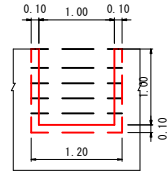
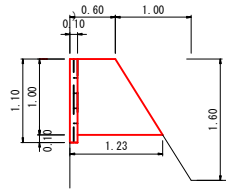
5203
 204

工事名	平成30年7月豪雨災害 (7月5日~7日) 上郷頭首工		
図面名	河川護岸横断面図(右岸・左岸)		
年月日	平成 30 年 月 日		
縮尺	図面番号	5/7	
会社名	広島県土地改良事業団体連合会		
事務所名	三原市		

構造図

角落工詳細図

S=1:50

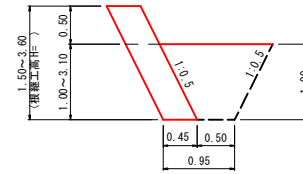


(箇所当り)

名称	数量	控除数量
コンクリート	-	0.93
型枠	2.03	2.18

護岸工
(根継工)

S=1:50

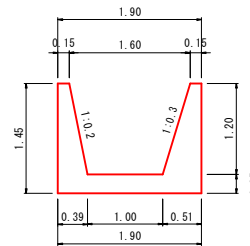


(10.0m当り)

名称	コンクリート	型枠
H=1.50	6.75	16.77
H=2.00	9.00	22.36
H=3.60	16.20	40.25

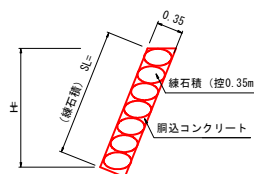
三面張水路

S=1:50



取付工
(練石積)

S=1:50



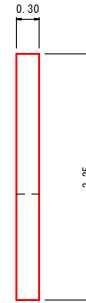
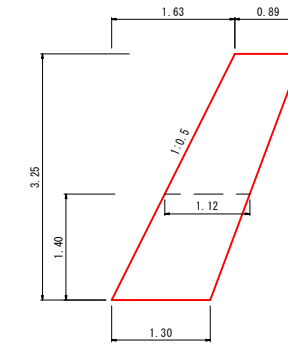
(10.0m当り)

名称	数量
基礎整形	6.00
コンクリート	1.86
型枠	6.50

裏込砕石寸法	a	b	裏込砕石	吸出防止材
H=2.20~2.30	0.51	0.66	1.53	3.20
H=3.21~3.30	0.37	0.60	1.60	3.75
H=3.81~3.90	0.37	0.66	2.03	4.46
H=3.91~4.00	0.37	0.66	2.09	4.57

小口止工A型

S=1:50

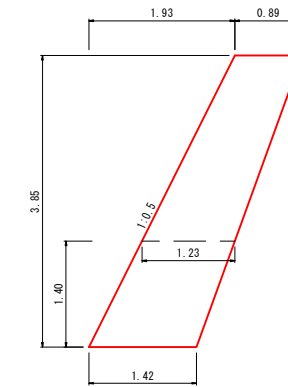


(1.0式当り)

名称	数量
基礎整形	0.39
コンクリート	1.07
型枠	8.21

小口止工B型

S=1:50

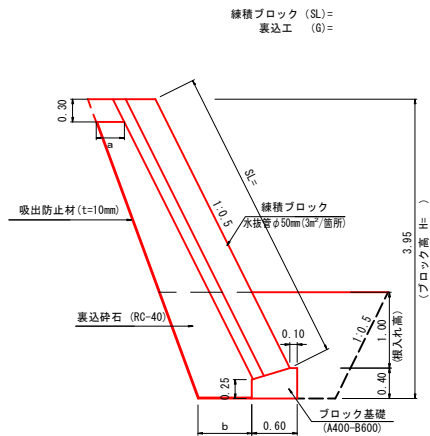


(1.0式当り)

名称	数量
基礎整形	0.43
コンクリート	1.33
型枠	10.18

護岸工
(練積ブロック)

S=1:50



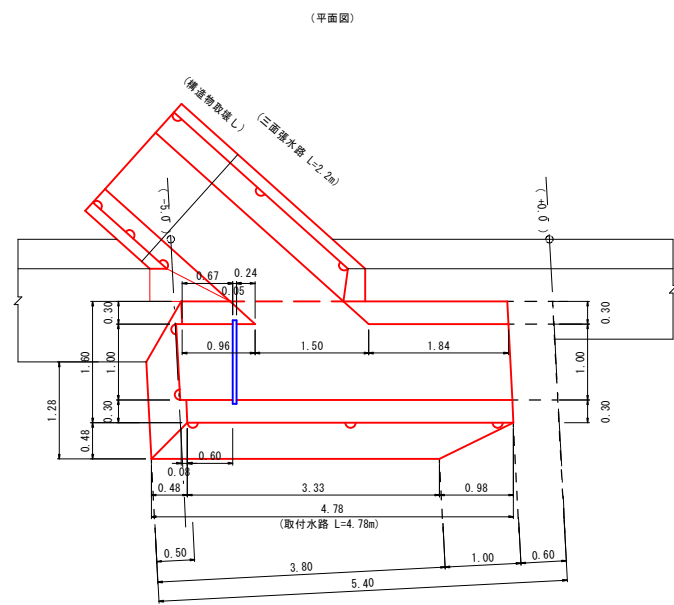
(10.0m当り)

名称	数量
基礎整形	6.00
コンクリート	1.86
型枠	6.50

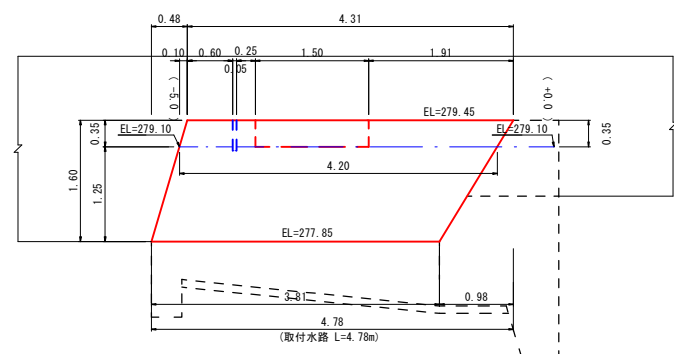
工事名	平成30年7月豪雨災害 (7月5日~7日) 上郷頭首工		
図面名	構造図	1/2	
年月日	平成 30 年 月 日		
縮尺	図面番号	6/7	
会社名	広島県土地改良事業団体連合会		
事務所名	三原市		

取付水路詳細図

S=1:50



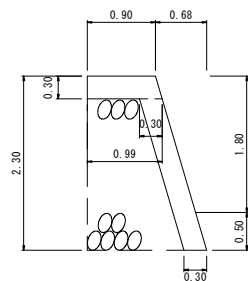
(側面図)



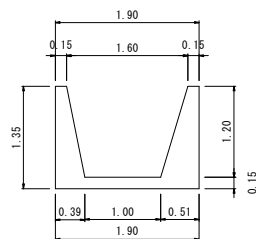
既設構造物取壊

S=1:50

(堰体工)
L=8.0m



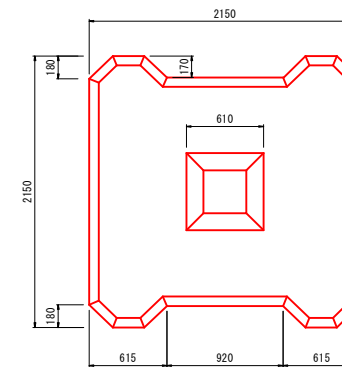
(取付水路)
L=1.0m



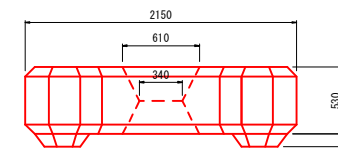
護床ブロック 5七級

(既製品 平面型)

(断面)



(平面)



5203
204

工事名	平成0年7月豪雨災害7月5日~7日) 上郷頭首工		
図面名	構造図	2/2	
年月日	平成30年	月	日
縮尺		図面番号	7/7
会社名	広島県土地改良事業団体連合会		
事務所名	三原市		

参考資料

(上郷頭首工災害復旧工事(5203))

総括情報表

変更回数 適用単価地区 単価適用日 諸経費体系	0 48 三原市(大和) 00-02.07.01(0) 9 公共(011015~)		
	当世代	前世代	
諸経費工種 工事費端数区分 週休補正区分 施工地域・工事場所区分 契約保証費区分 前払支出割合区分 軽油区分 復興補正区分	11 その他土木工事(1) 01 千円未満切捨 00 補正なし 00 補正なし 01 金銭的保証(0.04%) 00 補正なし 00 一般軽油使用 00 補正なし		

本工事費

内訳表

本工事費	費目・工種・施工名称など	数 量	単 位	単 価	金 額	備 考
	災害復旧工事					レベル1
	土工	1	式			レベル2
	掘削工	1	式			レベル3
	掘削	1	式			レベル4
	掘削	78	m3			00
	掘削 土砂 オープンカット 押土無し 障害無し 5,000m3未満	78	m3			単第 0 -0001号表
	盛土工					レベル3
	盛土	1	式			レベル4
	機械併用盛土（一般）	7	m3			00
		7	m3			単第 0 -0002号表

本工事費

内訳表

費目・工種・施工名称など	数	量	単	位	単	価	金	額	備	考
残土処理工									レベル3	
	1			式						
残土処理									レベル4	
	205			m3						
土砂等運搬 標準 土砂(岩塊・玉石混り土含む) DID区間無し 距離4.0km以下(3.0km超)									00	
	205			m3					単第 0 -0005号表	
処分費対象額調整(直接工事費計上分) 「処分費等」の取扱いによる										
建設発生土受入費 土砂									00	
	205			m3						
構造物撤去工									レベル2	
	1			式						
構造物取壊し工									レベル3	
	1			式						
コンクリート構造物取壊し 無筋コンクリート									レベル4	
	8.1			m3						
構造物とりこわし工(無筋構造物)									00	
	8.1			m3					単第 0 -0006号表	

本工事費

内訳表

費目・工種・施工名称など	数	量	単	位	単	価	金	額	備	考
基礎 修正									00	
埋戻	124		m	2					単第 0 -0009号表 レベル4	
機械併用埋戻（一般）	46		m	3					00	
堰体工	46		m	3					単第 0 -0010号表 レベル3	
堰体	1			式					レベル4	
型枠 一般型枠 鉄筋・無筋構造物	61		m	3					00	
コンクリート 無筋・鉄筋構造物 18-8-40BB 人力打設	110		m	2					単第 0 -0011号表	
均しコンクリート 無筋・鉄筋構造物 18-8-40BB 人力打設	61		m	3					00	
水叩工	1.6		m	3					単第 0 -0012号表	
	1			式					00	単第 0 -0013号表 レベル3

本工事費

内訳表

費目・工種・施工名称など	数	量	単	位	単	価	金	額	備	考
水叩									レベル4	
	41			m3						
型枠 一般型枠 鉄筋・無筋構造物	2.3			m2					00	単第 0 -0011号表
コンクリート 無筋・鉄筋構造物 18-8-40BB 人力打設	41			m3					00	単第 0 -0012号表
均しコンクリート 無筋・鉄筋構造物 18-8-40BB 人力打設	6.0			m3					00	単第 0 -0013号表
止水壁工									レベル3	
	1			式						
止水壁									レベル4	
	7.2			m3						
型枠 一般型枠 鉄筋・無筋構造物	37			m2					00	単第 0 -0011号表
コンクリート 無筋・鉄筋構造物 18-8-40BB 人力打設	7.2			m3					00	単第 0 -0012号表
ウィープホール取付 型枠及び鉄筋 側壁 50mm 集水									00	
	6			箇所						単第 0 -0014号表

本工事費

内訳表

費目・工種・施工名称など	数	量	単	位	単	価	金	額	備	考
根固めブロック工									レベル3	
	1			式						
根固めブロック据付									レベル4	
	8			個						
消波根固めブロック据付け 2.5tを超え5.5t以下 据付場所陸上 層積 ラフテレーンクレーン油圧伸縮ジブ型 25t吊									00	
	8			個					単第 0 -0015号表	
根固めブロック 5t型 B2150- L2150- H530									00	
	8			個						
吸出し防止材(全面)設置 合繊不織布 t=10mm 9.8kN/m									00	
	34			m2					単第 0 -0016号表	
護岸工									レベル2	
	1			式						
作業土工									レベル3	
	1			式						
床堀									レベル4	
	123			m3						
床掘り 土砂 平均施工幅1m以上2m未満 無し 障害無し									00	
	123			m3					単第 0 -0008号表	

本工事費

内訳表

費目・工種・施工名称など	数	量	単	位	単	価	金	額	備	考
基面整正									レベル4	
	21		m ²						00	
基面整正										
	21		m ²						単第 0 -0009号表	
埋戻									レベル4	
	55		m ³							
機械併用埋戻(一般)									00	
	55		m ³						単第 0 -0010号表	
根継工									レベル3	
	1		式							
根継									レベル4	
	12		m ³							
型枠 一般型枠 鉄筋・無筋構造物									00	
	31		m ²						単第 0 -0011号表	
コンクリート 無筋・鉄筋構造物 18-8-40BB 人力打設									00	
	12		m ³						単第 0 -0012号表	
コンクリートブロック工									レベル3	
	1		式							

本工事費

内訳表

費目・工種・施工名称など	数	量	単	位	単	価	金	額	備	考
コンクリートブロック基礎 18N-8-40BB	24		m						レベル4	
ブロック基礎工 A400-B600(盛土用)	24		m						00	
コンクリートブロック積み 間知ブロック150kg/個未満	90		m ²						単第 0 -0017号表 レベル4	
コンクリートブロック積工	90		m ²						00	
裏込材 RC-40	48		m ³						単第 0 -0020号表 レベル4	
裏込工(ブロック積・ブロック張) ブロック積み 再生クラッシャーラン(RC-40)	48		m ³						00	
吸出し防止材(全面)設置 合繊不織布 t=10mm 9.8kN/m	106		m ²						単第 0 -0021号表 00	
小口止コンクリート(A型) 18N-8-40BB	1		箇所						単第 0 -0016号表 レベル4	
コンクリート 無筋・鉄筋構造物 18-8-40BB 人力打設	1.1		m ³						00	
									単第 0 -0012号表	

本工事費

内訳表

費目・工種・施工名称など	数	量	単	位	単	価	金	額	備	考
型枠 一般型枠 鉄筋・無筋構造物	8.2		m	2					00	
小口止コンクリート (B型) 18N-8-40BB	1			箇所					単第 0 -0011号表 レベル4	
コンクリート 無筋・鉄筋構造物 18-8-40BB 人力打設	1.3		m	3					00	
型枠 一般型枠 鉄筋・無筋構造物	10		m	2					単第 0 -0012号表 00	
すりつけ工	1			式					単第 0 -0011号表 レベル3	
石積 練積 現場発生材	4		m	2					レベル4	
石積工 (現場発生材)	4		m	2					00	
水路復旧工	1			式					単第 0 -0022号表 レベル2	
作業土工	1			式					レベル3	

本工事費

内訳表

費目・工種・施工名称など	数	量	単 位	単 価	金 額	備 考
基面整正						レベル4
	4		m ²			
基面整正						00
	4		m ²			単第 0 -0009号表
現場打ち水路工						レベル3
	1		式			
取付水路工 B 1000- H 350						レベル4
	4.8		m			
型枠 一般型枠 鉄筋・無筋構造物						00
	12		m ²			単第 0 -0011号表
コンクリート 無筋・鉄筋構造物 18-8-40BB 人力打設						00
	7.7		m ³			単第 0 -0012号表
三面張水路工 B 1000- H 1200						レベル4
	2.2		m			
型枠 一般型枠 鉄筋・無筋構造物						00
	14		m ²			単第 0 -0011号表
コンクリート 無筋・鉄筋構造物 18-8-40BB 人力打設						00
	2.6		m ³			単第 0 -0012号表

本工事費

内訳表

費目・工種・施工名称など	数	量	単 位	単 価	金 額	備 考
仮設工						レベル1
	1		式			
仮設工						レベル2
	1		式			
工事用道路工						レベル3
	1		式			
工事用道路盛土						レベル4
	113		m3			
路体（築堤）盛土・埋戻 施工幅員2.5m以上4.0m未満						00
	113		m3			単第 0 -0024号表
購入土砂(ほぐし) 設計CBR20以上						00
	150		m3			
法面整形（盛土部）						レベル4
	45		m2			
法面整形 盛土部 法面締固め無し 現場制約無し レキ質土,砂及び砂質土,粘性土						00
	45		m2			単第 0 -0025号表
敷砂利						レベル4
	63		m2			

本工事費

内訳表

費目・工種・施工名称など	数	量	単	位	単	価	金	額	備	考
砂利舗装工 敷均し幅2.5m以上 バックホウ敷均し 敷均し	63		m2						00	
大型土のう	28		袋						00	単第 0 -0026号表 レベル4
大型土のう製作・設置(BH設置)	28		袋						00	
掘削	119		m3						00	単第 0 -0028号表 レベル4
掘削 土砂 オープンカット 押土無し 障害無し 5,000m3未満	119		m3						00	
大型土のう撤去	28		袋						00	単第 0 -0001号表 レベル4
大型土のう撤去 作業半径 6m以下	28		袋						00	
残土処理	142		m3						00	単第 0 -0030号表 レベル4
土砂等運搬 標準 土砂(岩塊・玉石混り土含む) DID区間無し 距離4.0km以下(3.0km超)	142		m3						00	単第 0 -0005号表

本工事費

内訳表

費目・工種・施工名称など	数	量	単	位	単	価	金	額	備	考
処分費対象額調整(直接工事費計上分) 「処分費等」の取扱いによる										
建設発生土受入費 土砂									00	
	142			m3						
安全施設工									レベル3	
	1			式						
ガードレール撤去・再設置 Gr-C-4E(再利用)									レベル4	
	6.0			m						
防護柵撤去工 土中建込 A,B,C(支柱間隔4m)									00	
	6.0			m					単第 0 -0032号表	
防護柵設置工(Gr) 土中建込 - 塗装品_Gr-C-4E [規]21m未満									00	
	6.0			m					単第 0 -0033号表	
土留・仮締切工									レベル3	
	1			式						
大型土のう製作									レベル4	
	29			袋						
大型土のう製作									00	
	29			袋					単第 0 -0034号表	

本工事費

内訳表

費目・工種・施工名称など	数	量	単	位	単	価	金	額	備	考
大型土のう設置									レベル4	
	54			袋					00	
大型土のう設置 作業半径 6m以下										単第 0 -0036号表
大型土のう撤去									レベル4	
	29			袋					00	
大型土のう撤去 作業半径 6m以下										単第 0 -0030号表
残土処理									レベル4	
	24			m3					00	
土砂等運搬 標準 土砂(岩塊・玉石混り土含む) DID区間無し 距離4.0km以下(3.0km超)										単第 0 -0005号表
	24			m3						
処分費対象額調整(直接工事費計上分) 「処分費等」の取扱いによる										
建設発生土受入費 土砂									00	
	24			m3						
水替工									レベル3	
	1			式						

本工事費

内訳表

費目・工種・施工名称など	数	量	単	位	単	価	金	額	備	考
ポンプ排水									レベル4	
	46			日					00	
水替工（小口径）ポンプ据付・撤去工										
	1			箇所					単第 0 -0038号表	
ポンプ運転									00	
	46			日					単第 0 -0039号表	
足場工									レベル3	
	1			式						
単管足場									レベル4	
	99			掛m ²					00	
手摺先行型枠組・単管・単管傾斜足場 単管足場										
	99			掛m ²					単第 0 -0041号表	
安全費									レベル3	
	1			式						
交通誘導警備員									レベル4	
	76			人						
交通誘導警備員B									00	
	76			人						

本工事費

内訳表

費目・工種・施工名称など	数	量	単 位	単 価	金 額	備 考
直接工事費						
共通仮設費率 分額						
共通仮設費計						
純工事費						
現場管理費						
工事原価						
一般管理費率 分						
契約保証費						
一般管理費計						

施工単価表

掘削
土砂 オープンカット 押土無し

SPK19040001

単第 0 -0001号表

障害無し 5,000m3未満

1

m3 当り

機械構成比: 49.10% 労務構成比:

32.84%

材料構成比: 18.06%

市場単価構成比: 0.00%

標準単価:

301.9800

代表機劣材規格(積算地区)	構成比	単価(積算地区)	代表機劣材規格(東京地区)	単価(東京地区)	備考
バックホウ(クローラ型) 標準型・超低騒音型・排3 山積0.8/平積0.6m3	49.10%		バックホウ(クローラ型) 標準型・超低騒音型・排3 山積0.8/平積0.6m3		MTPC00128 MTPT00128
運転手(特殊)	32.84%		運転手(特殊)		RTPC00006 RTPT00006
軽油 パトロール給油,2~4KL積載車給油	18.06%		軽油1.2号パトロール給油		TTPC00013 TTPT00013
積算単価			積算単価		EP001
A=1 土砂 D=2 押土無し F=3 5,000m3未満			B=1 オープンカット E=1 障害無し		

施工単価表

機械投入 (バックホウ)
土砂

SPK19040007

単第 0 -0003号表

土量50,000m3未満

1

m3 当り

機械構成比: 44.75% 労務構成比:

37.76%

材料構成比: 17.49%

市場単価構成比: 0.00%

標準単価:

195.0000

代表機劣材規格(積算地区)	構成比	単価(積算地区)	代表機劣材規格(東京地区)	単価(東京地区)	備考
バックホウ(クローラ型) 標準型・排2 山積0.8/平積0.6m3	44.75%		バックホウ(クローラ型) 標準型・排2 山積0.8/平積0.6m3		MTPC00014 MTPT00014
運転手(特殊)	37.76%		運転手(特殊)		RTPC00006 RTPT00006
軽油 パトロール給油,2~4KL積載車給油	17.49%		軽油1.2号パトロール給油		TTPC00013 TTPT00013
積算単価			積算単価		EP001
A=1 土砂			B=1 土量50,000m3未満		

施工単価表

土砂等運搬

SPK19040002

単第 0 -0005号表

標準 土砂(岩塊・玉石混り土含む)

DID区間無し 距離4.0km以下(3.0km超)

1

m3 当り

機械構成比: 48.90% 労務構成比:

36.46% 材料構成比: 14.64%

市場単価構成比: 0.00%

標準単価:

777.3700

代表機劣材規格(積算地区)	構成比	単価(積算地区)	代表機劣材規格(東京地区)	単価(東京地区)	備考
ダンプトラック[オンロード・ディーゼル] 10t積級 (タイヤ損耗費及び補修費(良好)を含む)	48.90%		ダンプトラック[オンロード・ディーゼル] 10t積級 (タイヤ損耗費及び補修費(良好)を含む)		MTPC00018T1 MTPT00018T1
運転手(一般)	36.46%		運転手(一般)		RTPC00007 RTPT00007
軽油 パトロール給油,2~4KL積載車給油	14.64%		軽油1.2号パトロール給油		TTPC00013 TTPT00013
積算単価			積算単価		EP001
A=1 標準 C=1 土砂(岩塊・玉石混り土含む) E=10 距離4.0km以下(3.0km超)			B=1 バックホウ山積0.8m3(平積0.6m3) D=1 DID区間無し		

施工単価表

殻運搬

SPK19040148

単第 0 -0007号表

Co(無筋・鉄筋)構造物とりこわし 機械積込

DID区間無し 運搬距離9.5km以下(7.5km超)

1

m3 当り

機械構成比: 48.90% 労務構成比:

36.46% 材料構成比: 14.64%

市場単価構成比: 0.00%

標準単価:

1,819.0000

代表機劣材規格(積算地区)	構成比	単価(積算地区)	代表機劣材規格(東京地区)	単価(東京地区)	備考
ダンプトラック[オンロード・ディーゼル] 10t積級 (タイヤ損耗費及び補修費(良好)を含む)	48.90%		ダンプトラック[オンロード・ディーゼル] 10t積級 (タイヤ損耗費及び補修費(良好)を含む)		MTPC00018T1 MTPT00018T1
運転手(一般)	36.46%		運転手(一般)		RTPC00007 RTPT00007
軽油 パトロール給油,2~4KL積載車給油	14.64%		軽油1.2号パトロール給油		TTPC00013 TTPT00013
積算単価			積算単価		EP001
A=1 C=1 E=1	Co(無筋・鉄筋)構造物とりこわし DID区間無し 全ての費用		B=1 D=44	機械積込 運搬距離9.5km以下(7.5km超)	

施工単価表

床掘り
土砂 平均施工幅1m以上2m未満

SPK19040015

単第 0 -0008号表

機械構成比: 32.95% 労務構成比:

無し 障害無し

54.45% 材料構成比: 12.60%

市場単価構成比: 0.00%

1
標準単価:

m3 当り

279.3400

代表機劣材規格(積算地区)	構成比	単価(積算地区)	代表機劣材規格(東京地区)	単価(東京地区)	備考
バックホウ(クローラ型) 標準型・排1 山積0.45/平積0.35m3	32.95%		バックホウ(クローラ型) 標準型・排1 山積0.45/平積0.35m3		MTPC00010 MTPT00010
運転手(特殊)	54.45%		運転手(特殊)		RTPC00006 RTPT00006
軽油 パトロール給油,2~4KL積載車給油	12.60%		軽油1.2号パトロール給油		TTPC00013 TTPT00013
積算単価			積算単価		EP001
A=1 土砂 C=1 無し E=1 全ての費用			B=2 平均施工幅1m以上2m未満 D=1 障害無し		

施工単価表

型枠

SPK19040152

単第 0 -0011号表

一般型枠

鉄筋・無筋構造物

1

m2 当り

機械構成比: 0.00%

労務構成比: 100.00%

材料構成比: 0.00%

市場単価構成比: 0.00%

標準単価: 8,254.4000

標準単価:

8,254.4000

代表機材規格(積算地区)	構成比	単価(積算地区)	代表機材規格(東京地区)	単価(東京地区)	備考
型わく工	47.76%		型わく工		RTPC00010 RTPT00010
普通作業員	24.47%		普通作業員		RTPC00002 RTPT00002
土木一般世話役	9.08%		土木一般世話役		RTPC00009 RTPT00009
その他(労務)			その他(労務)		ER009
積算単価			積算単価		EP001
A=1 C=1 一般型枠 全ての費用			B=1 鉄筋・無筋構造物		

施工単価表

コンクリート

SPK19040150

単第 0 -0012号表

無筋・鉄筋構造物 18-8-40BB

人力打設

1

m3 当り

機械構成比: 0.00% 労務構成比: 31.82%

材料構成比: 68.18%

市場単価構成比: 0.00%

標準単価:

21,821.0000

代表機材規格(積算地区)	構成比	単価(積算地区)	代表機材規格(東京地区)	単価(東京地区)	備考
普通作業員	14.90%		普通作業員		RTPC00002 RTPT00002
特殊作業員	8.39%		特殊作業員		RTPC00001 RTPT00001
土木一般世話役	6.32%		土木一般世話役		RTPC00009 RTPT00009
その他(労務)			その他(労務)		ER009
レディーミクストコンクリート指定品 呼び強度18,スランプ8,粗骨材40 W/C(60%),種別(高炉)	68.18%		生コンクリート 高炉 24-12-25(20) W/C 55%		TTPCD0010 TTPT00343
積算単価			積算単価		E9999
A=1 無筋・鉄筋構造物 C=2 18-8-40BB H=2 現場内小運搬無し K=1 全ての費用			B=3 人力打設 F=2 一般養生 J=1 -		

施工単価表

均しコンクリート

SPK19040150

単第 0 -0013号表

無筋・鉄筋構造物 18-8-40BB

人力打設

1

m3 当り

機械構成比: 0.00% 労務構成比: 31.82%

材料構成比: 68.18%

市場単価構成比: 0.00%

標準単価:

21,821.0000

代表機材規格(積算地区)	構成比	単価(積算地区)	代表機材規格(東京地区)	単価(東京地区)	備考
普通作業員	14.90%		普通作業員		RTPC00002 RTPT00002
特殊作業員	8.39%		特殊作業員		RTPC00001 RTPT00001
土木一般世話役	6.32%		土木一般世話役		RTPC00009 RTPT00009
その他(労務)			その他(労務)		ER009
レディーミクストコンクリート指定品 呼び強度18,スランプ8,粗骨材40 W/C(60%),種別(高炉)	68.18%		生コンクリート 高炉 24-12-25(20) W/C 55%		TTPCD0010 TTPT00343
積算単価			積算単価		E9999
A=1 無筋・鉄筋構造物 C=2 18-8-40BB H=2 現場内小運搬無し K=1 全ての費用			B=3 人力打設 F=2 一般養生 J=1 -		

施工単価表

単第 0 -0014号表

頁0 -0032

ウィーブホール取付

型枠及び鉄筋 側壁 50mm 集水

10

箇所 当り

名称・規格など	数量	単位	単価	金額	備考
ウィーブホール 50 L=150~500mm	10.0	個			
土木一般世話役	0.02	人			
普通作業員	0.18	人			
ウィーブホール用フィルタ 50	10.0	個			
普通作業員	0.04	人			
諸雑費	1	式			
合計	10	箇所			
単位当り	1	箇所			
A=1 型枠及び鉄筋 側壁 50mm 集水 D=0 フィルター単価(円/個)			C=1330		ウィーブホール単価(円/個)

施工単価表

消波根固めブロック据付け

SPK19040161

単第 0 -0015号表

2.5tを超え5.5t以下 据付場所陸上 層積

ラフテレーンクレーン油圧伸縮ジブ型 25t吊

1

個 当り

機械構成比: 26.41% 労務構成比:

55.24% 材料構成比: 18.35%

市場単価構成比: 0.00%

標準単価:

3,704.4000

代表機材規格(積算地区)	構成比	単価(積算地区)	代表機材規格(東京地区)	単価(東京地区)	備考
<作>ラフテレーンクレーン(油圧伸縮ジブ型) 25t吊,オペレータ付 排出ガス対策型(第1,2,3次基準値)低騒音	26.41%		ラフテレーンクレーン [油圧伸縮ジブ型]25t吊		KTPC00014 KTPT00014
普通作業員	25.38%		普通作業員		RTPC00002 RTPT00002
土木一般世話役	15.22%		土木一般世話役		RTPC00009 RTPT00009
特殊作業員	14.59%		特殊作業員		RTPC00001 RTPT00001
その他(労務)			その他(労務)		ER009
連結金具(根固めブロック用) 16	18.35%		連結金具(根固めブロック用) 16 【標準数量 10個】		TTPC00193 TTPT00193
積算単価			積算単価		E9999
A=2 C=4 E=1	2.5tを超え5.5t以下 消波根固めブロック10個当り連結金具設置数量 ラフテレーンクレーン油圧伸縮ジブ型 25t吊		B=1 D=2 F=1	据付場所陸上 層積 連結金具(根固めブロック用) 16	

施工単価表

吸出し防止材(全面)設置

SPK19040054

単第 0 -0016号表

合織不織布 t=10mm 9.8kN/m

1

m2 当り

機械構成比: 0.00%

労務構成比: 23.88%

材料構成比: 76.12%

市場単価構成比: 0.00%

標準単価:

794.6000

代表機労材規格(積算地区)	構成比	単価(積算地区)	代表機労材規格(東京地区)	単価(東京地区)	備考
普通作業員	17.79%		普通作業員		RTPC00002 RTPT00002
土木一般世話役	6.09%		土木一般世話役		RTPC00009 RTPT00009
不織布(合織) 厚10mm,強度9.8kN/m	76.12%		不織布(合織) 厚10mm,強度9.8kN/m		TTPC00048 TTPT00048
積算単価			積算単価		EP001
A=1 合織不織布 t=10mm 9.8kN/m					

施工単価表

コンクリート

SPK19040150

単第 0 -0018号表

小型構造物 18-8-40BB

人力打設

1

m3 当り

機械構成比: 0.00%

労務構成比:

44.60%

材料構成比:

55.40%

市場単価構成比:

0.00%

標準単価:

26,609.0000

代表機材規格(積算地区)	構成比	単価(積算地区)	代表機材規格(東京地区)	単価(東京地区)	備考
普通作業員	25.35%		普通作業員		RTPC00002 RTPT00002
特殊作業員	8.71%		特殊作業員		RTPC00001 RTPT00001
土木一般世話役	8.27%		土木一般世話役		RTPC00009 RTPT00009
その他(労務)			その他(労務)		ER009
レディーミクストコンクリート指定品 呼び強度18,スランプ8,粗骨材40 W/C(60%),種別(高炉)	55.40%		生コンクリート 高炉 24-12-25(20) W/C 55%		TTPCD0010 TTPT00343
積算単価			積算単価		E9999
A=2 小型構造物 C=2 18-8-40BB H=2 現場内小運搬無し K=1 全ての費用			B=3 人力打設 F=2 一般養生 J=1 -		

施工単価表

型枠

SPK19040152

単第 0 -0019号表

一般型枠

小型構造物

1

m2 当り

機械構成比: 0.00%

労務構成比: 100.00%

材料構成比: 0.00%

市場単価構成比: 0.00%

標準単価:

7,449.4000

代表機材規格(積算地区)	構成比	単価(積算地区)	代表機材規格(東京地区)	単価(東京地区)	備考
型わく工	45.50%		型わく工		RTPC00010 RTPT00010
普通作業員	30.09%		普通作業員		RTPC00002 RTPT00002
土木一般世話役	11.37%		土木一般世話役		RTPC00009 RTPT00009
その他(労務)			その他(労務)		ER009
積算単価			積算単価		EP001
A=1 C=1 一般型枠 全ての費用			B=2 小型構造物		

石積工（現場発生材）

施工単価表

単第 0 -0022号表

頁0 -0041

10 m² 当り

名称・規格など	数量	単位	単価	金額	備考
土木一般世話役	0.54	人			
石工	0.86	人			
普通作業員	1.0	人			
機-28_バックホウ運転(賃料) クレーン付2.9t吊 山積0.45m ³ 排対1次	0.65	日			単第 0-0023号表
特殊作業員	0.15	人			
普通作業員	0.21	人			
レディーミクストコンクリート指定品 呼び強度18,スランプ8,粗骨材40 W/C(60%),種別(高炉)	1.37	m ³			
雑材料	12	%			
諸雑費	1	式			
合計	10	m ²			
単位当り	1	m ²			

施工単価表

路体（築堤）盛土・埋戻

SPKN1910004

単第 0 -0024号表

施工幅員2.5m以上4.0m未満

1

m3 当り

機械構成比: 19.52% 労務構成比: 72.79%

材料構成比: 7.69%

市場単価構成比: 0.00%

標準単価:

708.7200

代表機劣材規格(積算地区)	構成比	単価(積算地区)	代表機劣材規格(東京地区)	単価(東京地区)	備考
<賃>バックホウ(クローラ型) 後方超小旋回型 山積0.28m3(平積0.2m3)	10.70%		バックホウ(クローラ型) [後方超小旋回型] 山積0.28m3(平積0.2m3)		KTPC00054 KTPT00054
<賃>振動ローラ(搭乗・コンバインド式) 質量3~4t 排出ガス対策型(第1,2次基準値)低騒音	8.82%		振動ローラ(舗装用) [搭乗式コンバインド型] 質量3~4t		KTPC00009 KTPT00009
運転手(特殊)	64.24%		運転手(特殊)		RTPC00006 RTPT00006
普通作業員	8.55%		普通作業員		RTPC00002 RTPT00002
軽油 パトロール給油,2~4KL積載車給油	7.69%		軽油1.2号パトロール給油		TTPC00013 TTPT00013
積算単価			積算単価		EP001
A=1 施工幅員2.5m以上4.0m未満					

施工単価表

法面整形

SPK19040030

単第 0 -0025号表

盛土部 法面締固め無し 現場制約無し

レキ質土,砂及び砂質土,粘性土

1

m2 当り

機械構成比: 14.45% 労務構成比:

73.07% 材料構成比: 12.48%

市場単価構成比: 0.00%

標準単価:

372.5900

代表機材規格(積算地区)	構成比	単価(積算地区)	代表機材規格(東京地区)	単価(東京地区)	備考
<賃>バックホウ(クローラ型) 山積0.8m3(平積0.6) 排出ガス対策型(第1,2,3次基準値)低騒音	14.45%		バックホウ クローラ型 山積0.8m3(平積0.6m3)		KTPC00018 KTPT00018
普通作業員	32.55%		普通作業員		RTPC00002 RTPT00002
運転手(特殊)	27.53%		運転手(特殊)		RTPC00006 RTPT00006
土木一般世話役	12.99%		土木一般世話役		RTPC00009 RTPT00009
軽油 パトロール給油,2~4KL積載車給油	12.48%		軽油1.2号パトロール給油		TTPC00013 TTPT00013
積算単価			積算単価		EP001
A=1 盛土部 C=2 現場制約無し E=1 全ての費用			B=2 法面締固め無し D=2 レキ質土,砂及び砂質土,粘性土		

施工単価表

砂利舗装工
敷均し幅2.5m以上

単第 0 -0026号表

100 m2 当り

バックホウ敷均し 敷均し

名称・規格など	数量	単位	単価	金額	備考
土木一般世話役	0.22	人			
普通作業員	0.69	人			
再生クラッシャー 30~0mm	11.50	m3			
機-1_バックホウ運転 クローラ[標準]山積0.28m3 (平積0.2m3) 排出ガス対策型2次基準	1.90	時間			単第 0-0027号表
諸雑費	1	式			
合計	100	m2			
単位当り	1	m2			
A=3 敷均し幅2.5m以上 C=1 敷均し E=4 再生クラッシャー RC - 30			B=3 バックホウ敷均し D=1 舗装面仕上げ無し F=10 敷砂利仕上がり厚さ(cm)		
G=2 舗設材単価0円区分：なし I=1 小型車割増なし			H=0 敷材単価(円)(G = 2の時)		

施工単価表

名称・規格など	数量	単位	単価	金額	備考
土木一般世話役	0.278	人			1*0.278
特殊作業員	0.278	人			1*0.278
普通作業員	0.278	人			1*0.278
1t土のう 丸型,径110cm×長108cm	10.000	枚			
購入土砂(ほぐし) 設計CBR20以上	10.000	m3			
機-28_バックホウ運転(賃料) クレーン付2.9t吊 山積0.8m3 低騒音3次	0.278	日			単第 0-0029号表
諸雑費	4	%			
合計	10	袋			
単位当り	1	袋			
A=4 大型土のう(各種) C=1 大型土のう【登録単価CODE】(袋)			B=2 土砂の計上あり D=2 土砂【登録単価CODE】(m3)		

施工単価表

名称・規格など	数量	単位	単価	金額	備考
土木一般世話役	0.161	人			1*0.161
特殊作業員	0.161	人			1*0.161
普通作業員	0.161	人			1*0.161
1t土のう 丸型,径110cm×長108cm	10.000	枚			
購入土砂(ほぐし) 設計CBR20以上	10.000	m3			
機-28_バックホウ運転(賃料) クレーン付2.9t吊 山積0.8m3 低騒音3次	0.161	日			単第 0-0035号表
諸雑費	7	%			
合計	10	袋			
単位当り	1	袋			
A=4 大型土のう(各種) C=1 大型土のう【登録単価CODE】(袋)			B=2 土砂の計上あり D=2 土砂【登録単価CODE】(m3)		

手摺先行型枠組・単管・単管傾斜足場
単管足場

施工単価表

単第 0 -0041号表

頁0 -0060

100

掛m2 当り

名称・規格など	数量	単位	単価	金額	備考
土木一般世話役	1.700	人			
とび工	6.300	人			
普通作業員	1.600	人			
<作>ラフテレーンクレーン(油圧伸縮ジブ型) 25t吊,オペレータ付 排出ガス対策型(第1,2,3次基準値)低騒音	0.800	日			
諸雑費	32	%			
合計	100	掛m2			
単位当り	1	掛m2			
A=2 単管足場 C=0 潮待割増			B=1	安全ネットを設置しない	

数 量 一 覧 表

費目	工種	名 称	形 状 寸 法	単 位	数 量	備 考
災害復旧工事						
土工	掘削工	機 械 掘 削	土砂	m3	77.6	堰体工+左岸+右岸 23.7+20.4+33.5
	盛土工	機 械 併 用 盛 土	土砂	m3	6.6	右岸
	残土処理工	ダンプトラック運搬	土砂	m3	204.9	77.6+123.7+123.0-(6.6+45.8+55.1)/0.9
		# 処 分 費 #				
		残 土 処 分 費	土砂	m3	204.9	
構造物撤去工	構造物取壊し工	構 造 物 取 壊 し 工	無筋構造物	m3	8.1	堰体工+三面張水路 7.1+1.0
		ダンプトラック運搬	コンクリート殻	m3	8.1	
		# 処 分 費 #				
		コンクリート殻処分費	コンクリート殻(無筋)	t	19.0	8.1*2.35
堰体工	作業土工	機 械 床 堀		m3	123.7	堰体工+止水壁+護床工 89.0+11.0+23.7
		基 面 整 正		m2	124.1	堤体工+水叩工+止水壁+護床工 23.4+60.2+7.0+33.5
		機 械 併 用 埋 戻		m3	45.8	堤体工+止水壁+護床工 33.1+7.9+4.8
	堰体工	堰 体 型 枠 工	無筋構造物	m2	110.4	
		堰 体 コ ン ク リ ー ト 人 力 打 設 工	無筋構造物	m3	60.6	
		均 し コ ン ク リ ー ト 人 力 打 設 工	無筋構造物	m3	1.6	
	水叩工	水 叩 工 型 枠 工	無筋構造物	m2	2.3	
		水 叩 工 コ ン ク リ ー ト 人 力 打 設 工	無筋構造物	m3	41.4	

数 量 一 覧 表

費	目	工 種 名	形 状 寸 法	単 位	数	量	備 考
		均しコンクリート 人 力 打 設 工	無筋構造物	m3		6.0	
	下流止水壁工	止 水 壁 型 枠 工	無筋構造物	m2		36.7	
		止 水 壁 コンクリート 人 力 打 設 工	無筋構造物	m3		7.2	
		ウイーブホール取付	L=0.40m Φ50mm	箇所		6.0	18.5/3.0=6.0箇所
	根固めブロック工	根 固 め ブ ロ ッ ク	(5.0t型) B2150-L2150-H530	個		8.0	計画図参照
		吸出防止材設置工	t=10mm	m2		33.5	
護岸工	作業土工	機 械 床 堀		m3		123.0	左岸+右岸 24.3+98.7
		基 面 整 正		m2		21.4	6.0+15.4
		機 械 併 用 埋 戻		m3		55.1	左岸+右岸 12.6+42.5
	根継工	根 継 工 型 枠	無筋構造物	m2		30.9	左岸
		根 継 工 コンクリート	無筋構造物	m3		11.6	左岸
	コンクリートブロック工	ブ ロ ッ ク 基 礎 工	A400-B600	m		24.4	右岸
		ブ ロ ッ ク 積 工	練積工 裏コンt=0.15m	m2		89.6	右岸
		裏 込 込 工	RC-40	m3		47.5	右岸
		吸出防止材設置工	t=10mm	m2		106.2	右岸
		小 口 止 型 枠 工	A型(上流) B300-H3.25m 無筋構造物	m2		8.2	右岸
		小口止コンクリート 人 力 打 設 工	無筋構造物	m3		1.1	右岸
		小 口 止 型 枠 工	B型(下流) B300-H3.85m 無筋構造物	m2		10.2	右岸
		小口止コンクリート 人 力 打 設 工	無筋構造物	m3		1.3	右岸

数 量 一 覧 表

費目	工種	名 称	形 状 寸 法	単 位	数 量	備 考
		すり付け工(練石積)	既設石利用 控え0.35m	m2	3.6	右岸
水路復旧工	作業土工	基 面 整 正		m2	4.2	
		取付水路型枠工	B1000-H350 無筋構造物	m2	11.6	右岸 L=4.8m
		取付水路コンクリート 人 力 打 設 工	無筋構造物	m3	7.7	右岸
		三面張水路型枠工	B1000-H1200 無筋構造物	m2	14.2	右岸 L=2.2m
		三面張水路コンクリート 人 力 打 設 工	無筋構造物	m3	2.6	右岸
仮設工	工事用道路工	仮 設 道 盛 土		m3	112.5	
		搬 入 土	購入土	m3	150.0	
		盛 土 法 面 整 形		m2	45.0	
		砂 利 舗 装 工	厚0.1m (RC-40)	m2	62.5	
		大型土のう製作・据付	容積1m3	袋	28.0	
		仮 設 道 撤 去 機 械 掘 削		m3	118.8	仮設道路+碎石舗装 112.5+62.5*0.1
		大 型 土 の う 撤 去	容積1m3	袋	28.0	
		仮 設 道 撤 去 ダンプトラック運搬	土砂	m3	142.1	仮設道路+碎石舗装+大型土のう 112.5+62.5*0.1+28/1.2
		# 処 分 費 #				
		残 土 処 分 費	土砂	m3	142.1	
	安全施設工	ガードレール撤去工	土柱用	m	6.0	
		ガードレール設置工	土柱用	m	6.0	

堰体工土工 数量計算書													
種別 番号	距離	掘削			床掘			埋戻			断面		
		断面 (C)	平均	数量	断面 (E)	平均	数量	断面 (Fu)	平均	数量	断面	平均	数量
NO.0													
0+3.0													
	0.75	0.0 9.0	4.50	3.4	0.0 6.0	3.00	2.3	0.0 2.2	1.10	0.8			
0+9.0	4.81	0.0 3.0	1.50	7.2	6.0 6.0	6.00	28.9	2.2 2.2	2.20	10.6			
0+14.0	5.00	0.0	1.50	7.5	5.7	5.85	29.3	2.2	2.20	11.0			
0+19.0	4.48	2.5	1.25	5.6	6.0	5.85	26.2	2.2	2.20	9.9			
	0.75				6.0 0.0	3.00	2.3	2.2 0.0	1.10	0.8			
0+22.0													
0+27.0													
合計	15.79			23.7			89.0			33.1			0.0

下流止水壁土工													
数 量 計 算 書													
種 別 番 号	距 離	床 掘			埋 戻								
		断 面 (E)	平 均	数 量	断 面 (Fu)	平 均	数 量	断 面	平 均		断 面	平 均	数 量
NO.0													
0+3.0													
	0.50	0.0 0.7	0.35	0.2	0.0 0.5	0.25	0.1						
0+9.0	4.91	0.7	0.70	3.4	0.5	0.50	2.5						
0+14.0	5.00	0.7	0.70	3.5	0.5	0.50	2.5						
0+19.0	5.00	0.7	0.70	3.5	0.5	0.50	2.5						
	0.31	0.7	0.70	0.2	0.5	0.50	0.2						
0+22.0	0.50	0.0	0.35	0.2	0.0	0.25	0.1						
0+27.0													
合計	16.22			11.0			7.9						

護 床 工 土 工 数 量 計 算 書													
種 別 番 号	距 離	床 掘			埋 戻			基 面 整 形 ・ 吸 出 防 止 材			断 面	平 均	数 量
		断 面 (E)	平 均	数 量	断 面 (Fu)	平 均	数 量	断 面	平 均	数 量			
NO.0													
0+3.0													
	0.50	0.0 1.5	0.75	0.4	0.0 0.3	0.15	0.1						
0+9.0	4.91	1.5	1.50	7.4	0.3	0.30	1.5	2.2 2.2	2.20	10.8			
0+14.0	5.00	1.5	1.50	7.5	0.3	0.30	1.5	2.2	2.20	11.0			
0+19.0	5.00	1.5	1.50	7.5	0.3	0.30	1.5	2.2	2.20	11.0			
	0.31	1.5	1.50	0.5	0.3	0.30	0.1	2.2	2.20	0.7			
0+22.0	0.50	0.0	0.75	0.4	0.0	0.15	0.1						
0+27.0													
合計	16.22			23.7			4.8			33.5			

堰 体 工 数 量 計 算 書													
種 別 番 号	距 離	コ ン ク リ ー ト			型 枠			均 コ ン ク リ ー ト			基 面 整 形		
		断 面	平 均	数 量	断 面	平 均	数 量	断 面	平 均	数 量	断 面	平 均	数 量
NO.0													
	1.23	0.00 3.12	1.56	1.9	0.0 5.2	2.60	3.2						
	0.32	3.51	3.32	1.1	5.8	5.50	1.8						
0+3.0	0.06	3.51	3.51	0.2	5.8	5.80	0.3	0.09 0.09	0.09	0.0	1.4 1.4	1.40	0.1
0+9.0	6.00	3.51	3.51	21.1	5.8	5.80	34.8	0.09	0.09	0.5	1.4	1.40	8.4
0+14.0	5.00	3.51	3.51	17.6	5.8	5.80	29.0	0.09	0.09	0.5	1.4	1.40	7.0
0+19.0	5.00	3.51	3.51	17.6	5.8	5.80	29.0	0.09	0.09	0.5	1.4	1.40	7.0
	0.64	3.51	3.51	2.2	5.8	5.80	3.7	0.09	0.09	0.1	1.4	1.40	0.9
	0.32	3.12	3.32	1.1	5.2	5.50	1.8						
0+22.0	1.23	0.00	1.56	1.9	0.0	2.60	3.2						
0+27.0													
打継目	1.0				5.1 5.1	5.10	5.1						
角落控除	-4.0	0.95 0.95	0.95	(3.8)	2.2 2.2	2.20	(8.8)						
角落工	4.0				1.9 1.9	1.90	7.6						
取付水路控除	-1.0	0.25 0.25	0.25	(0.3)	0.8 0.8	0.80	(0.8)						
取付水路	1.0				0.5 0.5	0.50	0.5						
合計	19.80			60.6			110.4			1.6			23.4

足 場 工 数 量 計 算 書													
種 別 番 号	距 離										足 場 工		
		断 面	平 均	数 量	断 面	平 均	数 量	断 面	平 均	数 量	断 面	平 均	数 量
NO.0													
	1.23												
	0.32										0.0		
											5.8	2.90	0.9
0+3.0	0.06										5.8	5.80	0.3
0+9.0	6.00										5.8	5.80	34.8
0+14.0	5.00										5.8	5.80	29.0
0+19.0	5.00										5.8	5.80	29.0
	0.64										5.8	5.80	3.7
	0.32										0.0	2.90	0.9
0+22.0	1.23												
0+27.0													
打継目	1.0												
角落控除	-4.0												
角落工	4.0												
取付水路控除	-1.0												
取付水路	1.0												
合計	19.80			0.0			0.0			0.0			98.6

水 叩 工 数 量 計 算 書													
種 別 番 号	距 離	コ ン ク リ ー ト			型 枠			均 コ ン ク リ ー ト			基 面 整 形		
		断 面	平 均	数 量	断 面	平 均	数 量	断 面	平 均	数 量	断 面	平 均	数 量
NO.0													
(0.85+0.5)/2*0.5	0.34	0.00 2.30	1.15	0.4									
(0.16+0.39)/2 0+3.0	0.28	2.30	2.30	0.6				0.34 0.34	0.34	0.1	3.4 3.4	3.40	1.0
0+9.0	6.00	2.30	2.30	13.8				0.34	0.34	2.0	3.4	3.40	20.4
0.14.0	5.00	2.30	2.30	11.5				0.34	0.34	1.7	3.4	3.40	17.0
0+19.0	5.00	2.30	2.30	11.5				0.34	0.34	1.7	3.4	3.40	17.0
(1.86+0.95)/2	1.40	2.30	2.30	3.2				0.34	0.34	0.5	3.4	3.40	4.8
(0.85+0.5)/2*0.5 0+22.0	0.34	0.00	1.15	0.4									
0+27.0													
打継目	1.0				2.3 2.3	2.30	2.3						
合計	18.36			41.4			2.3			6.0			60.2

下流止水壁工 数量計 算 書													
種別 番号	距離	コンクリート			型 枠			基 面 整 形			断面	平均	数 量
		断面	平均	数 量	断面	平均	数 量	断面	平均	数 量			
NO.0													
0+3.0	0.50	0.00 0.40	0.20	0.1	0.0 2.0	1.00	0.5						
0+9.0	5.91	0.40	0.40	2.4	2.0	2.00	11.8	0.4 0.4	0.40	2.4			
0+14.0	5.00	0.40	0.40	2.0	2.0	2.00	10.0	0.4	0.40	2.0			
0+19.0	5.00	0.40	0.40	2.0	2.0	2.00	10.0	0.4	0.40	2.0			
	1.61	0.40	0.40	0.6	2.0	2.00	3.2	0.4	0.40	0.6			
	0.50	0.00	0.20	0.1	0.0	1.00	0.5						
0+22.0													
0+27.0													
打継目	1.0				0.7 0.7	0.70	0.7						
合計	18.52			7.2			36.7			7.0			

護岸工 (左岸)													
数 量 計 算 書													
種 別 番 号	距 離	掘 削			床 掘			埋 戻			断 面		
		断 面 (C)	平 均	数 量	断 面 (E)	平 均	数 量	断 面 (Fu)	平 均	数 量	断 面	平 均	数 量
+2.0													
+0.0	2.00	4.2 4.9	4.55	9.1	4.1 2.5	3.30	6.6	3.2 3.2	3.20	6.4			
	0.50	4.9 4.9	4.90	2.5	2.5 2.5	2.50	1.3						
	0.20	0.0	2.45	0.5	2.5	2.50	0.5	0.0 0.4	0.20	0.0			
	0.90	0.0	0.00	0.0	2.5	2.50	2.3	0.4	0.40	0.4			
-5.0	3.40	0.6	0.30	1.0	1.4	1.95	6.6	0.3	0.35	1.2			
	0.40	0.6	0.60	0.2	1.4	1.40	0.6						
-10.0	4.60	2.5	1.55	7.1	1.4	1.40	6.4	1.0 1.0	1.00	4.6			
合計	12.00			20.4			24.3			12.6			0.0

護岸工(左岸根継工)													
数量計算書													
種別 番号	距離	コンクリート			型枠			基面整形					
		断面	平均	数量	断面	平均	数量	断面	平均	数量	断面	平均	数量
(側面) +2.0	1.0				1.6 1.6	1.60	1.6						
+0.0	2.00	1.62 1.62	1.62	3.2	4.0 4.0	4.00	8.0	0.5 0.5	0.50	1.0			
	0.60	1.62	1.62	1.0	4.0	4.00	2.4	0.5	0.50	0.3			
	1.00	0.90	1.26	1.3	2.2	3.10	3.1	0.5	0.50	0.5			
-5.0	3.40	0.68	0.79	2.7	1.7	1.95	6.6	0.5	0.50	1.7			
	0.40	0.68	0.68	0.3	1.7	1.70	0.7	0.5	0.50	0.2			
-10.0	4.60	0.68	0.68	3.1	1.7	1.70	7.8	0.5	0.50	2.3			
(側面)	1.00				0.7 0.7	0.70	0.7						
合計	12.00			11.6			30.9			6.0			0.0

護岸工 (右岸)													
数 量 計 算 書													
種 別 番 号	距 離	掘 削			床 掘			盛 土			埋 戻		
		断 面 (C)	平 均	数 量	断 面 (E)	平 均	数 量	断 面 (B)	平 均	数 量	断 面 (Fu)	平 均	数 量
(上流) +10.0													
	0.30	2.3 2.3	2.30	0.7	2.9 2.9	2.90	0.9	0.1 0.1	0.10	0.0	1.5 1.5	1.50	0.5
+5.0	4.70	1.3	1.80	8.5	5.3	4.10	19.3	0.2	0.15	0.7	3.0	2.25	10.6
+0.0	5.00	0.4	0.85	4.3	5.4	5.35	26.8	0.5	0.35	1.8	3.0	3.00	15.0
	0.50	0.4 0.4	0.40	0.2	5.4 5.4	5.40	2.7	0.5 0.5	0.50	0.3			
	0.20	2.0	1.20	0.2	3.6	4.50	0.9	0.5	0.50	0.1	0.0 0.4	0.20	0.0
	0.90	2.0	2.00	1.8	3.6	3.60	3.2	0.5	0.50	0.5	0.4	0.40	0.4
	1.60	2.0 0.5	1.25	2.0	3.6 3.3	3.45	5.5				0.4 0.4	0.40	0.6
-5.0	1.70	0.5 0.5	0.50	0.9	3.3 3.4	3.35	5.7	1.8 0.5	1.15	2.0	0.4 0.6	0.50	0.9
	0.40	0.5 0.5	0.50	0.2	3.4 3.4	3.40	1.4	0.5 0.5	0.50	0.2			
-10.0	4.60	1.2 1.2	1.20	5.5	3.4 3.4	3.40	15.6	0.1 0.1	0.10	0.5	1.5 1.5	1.50	6.9
	4.70	2.4	1.80	8.5	3.3	3.35	15.7	0.1	0.10	0.5	1.5	1.50	7.1
(下流) -15.0	0.30	2.4	2.40	0.7	3.3	3.30	1.0	0.1	0.10	0.0	1.5	1.50	0.5
合計	24.90			33.5			98.7			6.6			42.5

護岸工(右岸ブロック)													
種別 番号	距離	基面整正											
		断面	平均	数量	断面	平均	数量	断面	平均	数量	断面	平均	数量
(上流) +10.0													
	0.30	1.30	1.30	0.4									
+5.0	4.70	0.60	0.60	2.8									
+0.0	5.00	0.60	0.60	3.0									
	1.60	0.60	0.60	1.0									
	0.89	0.60	0.60	0.5									
-5.0	2.51	0.60	0.60	1.5									
	0.33	0.60	0.60	0.2									
-10.0	4.67	0.60	0.60	2.8									
	4.70	0.60	0.60	2.8									
-15.0	0.30	1.40	1.40	0.4									
(下流)													
合計	25.00			15.4			0.0			0.0			0.00

護岸工(右岸ブロック)													
種別 番号	距離	練積ブロック			裏込工			吸出防止材			ブロック基礎		
		断面	平均	数量	断面	平均	数量	断面	平均	数量	断面	平均	数量
(上流) +10.0													
	0.30												
+5.0	4.70	3.20 4.00	3.60	16.9	1.6 2.1	1.85	8.7	3.8 4.6	4.20	19.7			4.70
+0.0	5.00	4.00	4.00	20.0	2.1	2.10	10.5	4.6	4.60	23.0			5.00
	1.60	4.00	4.00	6.4	2.1	2.10	3.4	4.6	4.60	7.4			1.60
	0.89	3.90	3.95	3.5	2.0	2.05	1.8	4.5	4.55	4.0			0.89
-5.0	2.51	2.30 2.20	2.25	5.6	1.6 1.5	1.55	3.9	3.8 3.2	3.50	8.8			2.51
	0.33	2.20	2.20	0.7	1.5	1.50	0.5	3.2	3.20	1.1			0.33
-10.0	4.67	3.90 3.90	3.90	18.2	2.0 2.0	2.00	9.3	4.5 4.5	4.50	21.0			4.67
	4.70	3.90	3.90	18.3	2.0	2.00	9.4	4.5	4.50	21.2			4.70
-15.0 (下流)	0.30												
合計	25.00			89.6			47.5			106.2			24.40

護岸工(右岸構造物)													
数量計算書													
種別 番号	距離	取付工(練石積)			小口止工A型			小口止工B型			三面張水路		
		断面	平均	数量	断面	平均	数量	断面	平均	数量	断面	平均	数量
(上流) +10.0							1.0						
	0.30												
+5.0	4.70												
+0.0	5.00												
	0.50												
	0.30												
	2.50												
-5.0	1.70												2.2
	0.40												
-10.0	4.60												
	4.70												
(下流) -15.0	0.30									1.0			
	0.50	3.9											
		3.7	3.80	1.9									
	0.90	0.0	1.85	1.7									
合計	26.40			3.6			1.0			1.0			2.2

各 種 数 量 計 算 書

工 種	番 号	種 別
頭 首 工		堰体工

Technical drawing of a weir structure. Key dimensions and components shown include:

- Total length: 7.55m
- Crest width: 1.00m
- Height: 1.60m
- Components: 堰体工 (18N), 水叩工 (18N), 下流止水壁 (18N), 均しコンクリート (18N), 護床工 (平面型), 床掘 (E) 埋戻 (Fu), 吸出し防止材 (t=10mm), 護床ブロック (5t級).
- Ground level (EL): 279.45, 277.85
- Water gate opening: 3.40m
- Downstream stop wall width: 1.00m

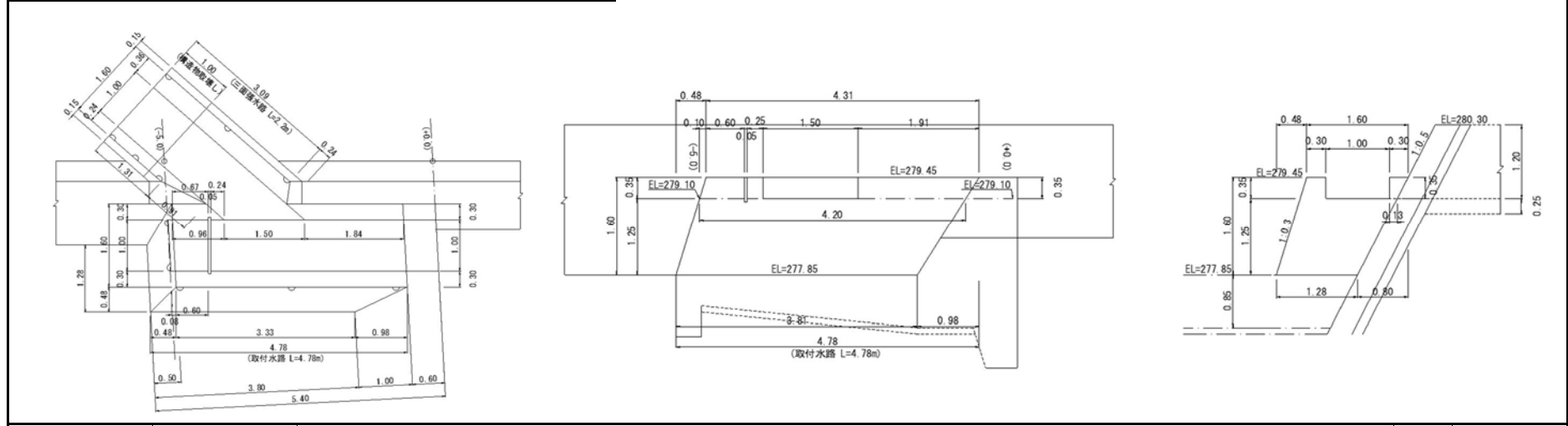
名 称	規 格	計 算 式	単 位	数 量 1.0 m当り
堰体工				
基 面 整 形		0.5+0.90	m2	1.40
型 枠	無筋構造物	3.1+0.85+1.6*1.18	m2	5.84
コンクリート	無筋構造物	(0.6+1.60)/2*1.6+1.60*0.85+(0.70+0.5)/2*0.65	m3	3.51
均しコンクリート	無筋構造物	0.9*0.1	m3	0.09
継目型枠	無筋構造物	(0.6+1.60)/2*1.6+1.60*0.85+(0.70+0.5)/2*0.65+0.5*3.1	m2	5.06
水叩工				
コンクリート	無筋構造物	(0.85+0.5)/2*3.4	m3	2.30
均しコンクリート	無筋構造物	3.4*0.1	m3	0.34
継目型枠	無筋構造物	(0.85+0.5)/2*3.4	m2	2.30
下流止水壁				
型 枠	無筋構造物	1.0*2*1.0	m2	2.00
コンクリート	無筋構造物	0.4*1.0*1.0	m3	0.40
継目型枠	無筋構造物	0.4*1.0+0.30*1.0	m2	0.70

各 種 数 量 計 算 書

工 種	番 号	種 別			
頭 首 工		角 落 工			
(平面図)					
名 称	規 格	計 算 式	单 位	数 量 1.0ヶ所当り	
角落工	(4.0か所)				
型 枠	無筋構造物	$((0.5+1.13)/2*1.0)*2+1.1*0.1*2$	m2	1.85	
堰体控除数量					
型 枠	無筋構造物	$1.0*1.0+1.0*1.18*1.0$	m2	2.18	
コンクリート	無筋構造物	$1.2*1.1*0.1+(0.5+1.13)/2*1.0*1.0$	m3	0.95	
取付水路控除数量					
型 枠	無筋構造物	$0.35*1.0+0.35*1.18$	m2	0.76	
コンクリート	無筋構造物	$(0.6+0.82)/2*0.35*1.0$	m3	0.25	
取付水路側面	型枠(無筋)	$(0.6+0.82)/2*0.35*2$	m2	0.50	
堰体工	(護岸取付部)				
型 枠	無筋構造物	$2.45+0.85+1.6*1.18$	m2	5.19	
コンクリート	無筋構造物	$1.6*0.85+(0.6+1.60)/2*1.6$	m3	3.12	
足 場 工	単管足場	$3.1+0.85+1.6*1.18$	掛m2	5.84	

各種数量計算書

工種	番号	種別
護岸工		取付水路工



名称	規格	計 算 式	単位	数量 1.0式当り
取付水路工	(B1000-H350)			
型 枠	無筋構造物	$1.6 \times 1.044 \times (4.31 + 3.81) / 2$	m2	6.78
水路部型枠	無筋構造物	$0.35 \times (4.31 + 4.2) / 2 \times 2 + 0.35 \times (0.3 + 0.13) / 2 \times 2 - 0.35 \times 1.5$	m2	2.60
下流側面型枠	無筋構造物	$1.6 \times 1.044 \times (1.28 + 1.6) / 2 - 1.0 \times 0.35 \times 1.044$	m2	2.04
堰板部型枠	無筋構造物	$0.05 \times (0.4 \times 2 + 1.0) \times 2$	m2	0.18
計		$6.78 + 2.60 + 2.04 + 0.18$	m2	11.60
コンクリート	無筋構造物	$(1.6 + 1.28) / 2 \times 1.60 \times (4.31 + 3.81) / 2 - (1.0 \times 0.35 \times (4.31 + 4.20) / 2 + (0.3 + 0.13) / 2 \times 0.35 \times 1.5 + 0.05 \times 1.1 \times 0.4)$	m3	7.73

各 種 数 量 計 算 書

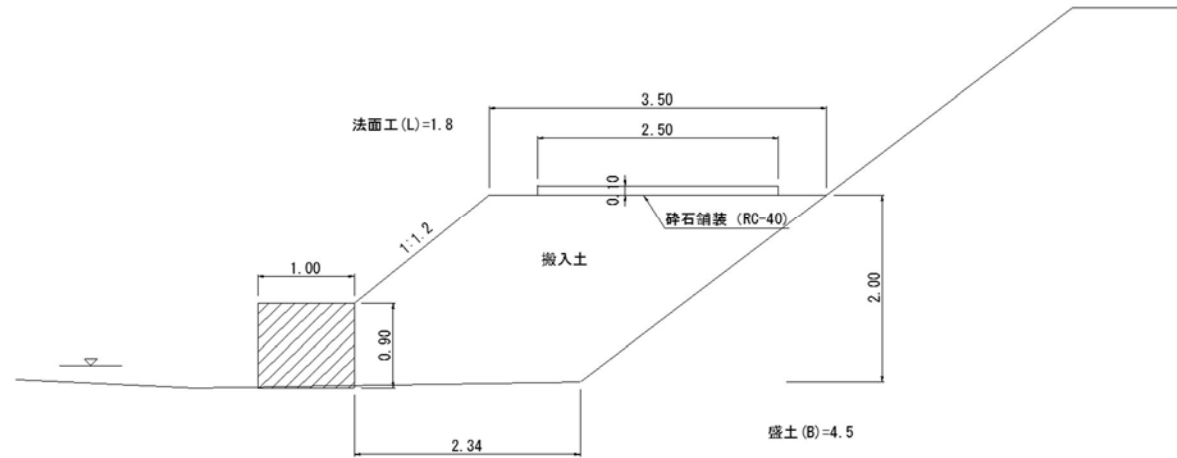
工 種	番 号	種 別			
護 岸 工		小口止工			
<div style="display: flex; justify-content: space-around; align-items: flex-start;"> <div style="text-align: center;"> <p>(A型)</p> </div> <div style="text-align: center;"> <p>(B型)</p> </div> </div>					
名 称	規 格	計 算 式	単 位	数 量 式	1.0
小口止工A型		H=3.25m			
基 面 整 形		1.30*0.3	m2	0.39	
型 枠	無筋構造物	$(0.89+1.30)/2*3.25*2+3.25*1.118*0.3$	m2	8.21	
コンクリート	無筋構造物	$(0.89+1.30)/2*3.25*0.3$	m3	1.07	
小口止工B型		H=3.85m			
基 面 整 形		1.42*0.3	m2	0.43	
型 枠	無筋構造物	$(0.89+1.42)/2*3.85*2+3.85*1.118*0.3$	m2	10.18	
コンクリート	無筋構造物	$(0.89+1.42)/2*3.85*0.3$	m3	1.33	

各 種 数 量 計 算 書

工 種	番 号	種 別					
護 岸 工		根 継 工					
(根継工)							
名 称	規 格	計	算	式	单 位	数 量 1.0 m当り	
根継工	(H=1.50m)						
基 面 整 形	土 砂	0.45*1.0			m2	0.5	
型 枠	無筋構造物	1.5*1.118*1.0			m2	1.68	
コンクリート	無筋構造物	0.45*1.5*1.0			m3	0.68	
側 面 型 枠	無筋構造物	0.45*1.50			m2	0.68	
根継工	(H=2.00m)						
基 面 整 形	土 砂	0.45*1.0			m2	0.5	
型 枠	無筋構造物	2.0*1.118*1.0			m2	2.24	
コンクリート	無筋構造物	0.45*2.0*1.0			m3	0.90	
根継工	(H=3.60m)						
基 面 整 形	土 砂	0.45*1.0			m2	0.5	
型 枠	無筋構造物	3.6*1.118*1.0			m2	4.02	
コンクリート	無筋構造物	0.45*3.6*1.0			m3	1.62	
側 面 型 枠	無筋構造物	0.45*3.6*1.0			m2	1.62	

各種数量計算書

工種	番号	種別
仮設工		仮設道路



名称	規格	計 算 式	単位	数量式
仮設道路	(L=25.0m)			
大型土のう	製作・設置		袋	28
仮設道路盛土	搬入土	4.5*25.0	m3	112.5
搬入土	購入土	4.5*25.0/0.9*1.2	m3	150.0
碎石舗装	RC-40	2.5*25.0	m2	62.5
機械法面仕上げ	盛土	1.8*25.0	m2	45.0
大型土のう	撤去		袋	28
仮設道路撤去	土砂	4.5*25.0+2.5*0.1*25.0+28/1.2	m3	142.1

各 種 数 量 計 算 書

工 種	番 号	種 別				
仮 設 工		仮締切工				
<div style="display: flex; justify-content: space-around;"> <div style="text-align: center;"> <p>仮締切工平面図</p> <p>河川幅W ≥ 3.0の場合 S=1:200</p> </div> <div style="text-align: center;"> <p>仮締切工断面図</p> <p>S=1:50</p> </div> </div>						
名 称	規 格	計	算	式	単 位	数 量 式
仮締切工	水深H=0.3m	(右岸) 仮締切工 L=42.0m 濁水対策工 L=15.0m (左岸) 仮締切工 L=33.0m 濁水対策工 L=15.0m				
(右 岸)	(大型土のう)	$(0.3+0.3)*42.0/(1.08*1.10)+(0.3+0.3)*15.0/(1.08*1.10)$			袋	(29)
(左 岸)	(大型土のう)	$(0.3+0.3)*33.0/(1.08*1.10)+(0.3+0.3)*15.0/(1.08*1.10)$			袋	(25)
大 型 土 の う	製 作				袋	29
大 型 土 の う	設 置	29+25			袋	54
大 型 土 の う	撤 去				袋	29
仮締切工撤去	運搬・処分	29.0/1.2			m3	24.2
ガードレール	撤去・設置	(土柱用)				
既設ガードレール	撤去・設置				m	6.00



この図は、国土地理院地図を使用したものである。