



# 特記仕様書

## 第1章 総則

### 第1節 適用

- 1 本特記仕様書は、三原市本郷町船木 花園水路災害復旧工事（5422）に適用する。
- 2 本特記仕様書に記載のない事項については、次によるものとする。
  - ・土木工事共通仕様書（令和2年8月）広島版
  - ・農業土木共通仕様書（平成29年6月）広島県※ 土木工事共通仕様書、農林土木共通仕様書は「広島県の調達情報」に掲載している。  
<https://chotatsu.pref.hiroshima.lg.jp/>
  - ・その他関連規格類

### 第2節 現場代理人の常駐義務の緩和

監督員等と携帯電話等で常に連絡がとれることに加え、次に掲げるいずれかの事由に該当する場合には、建設工事請負契約約款第10条第3項に規定する「現場代理人の工事現場における運営、取締り及び権限の行使に支障がなく、かつ、発注者との連絡体制が確保されると認めた場合」として取扱う。

- (1) 請負代金額が3,500万円（建築一式工事にあつては、7,000万円）未満
- (2) 契約締結後、現場事務所の設置、資機材の搬入又は仮設工事等が開始されるまでの期間
- (3) 建設工事請負契約約款第20条第1項又は第2項の規定により、工事の全部の施工を一時中止している期間
- (4) 橋梁、ポンプ、ゲート、エレベーター等の工場製作を含む工事であつて、工場製作のみが行われている期間
- (5) 前3号に掲げる期間のほか、工事現場において作業等が行われていない期間
- (6) その他、特に発注者が認めた期間

### 第3節 現場代理人等の兼務

受注者は、三原市が定める「現場代理人及び主任技術者の制度の変更について（令和2年1月6日）」により、現場における現場代理人又は技術者等との兼務を発注者に申請することができる。

<https://www.city.mihara.hiroshima.jp/uploaded/attachment/67063.pdf>

### 第4節 情報共有システム

- 1 本工事は、受発注者間の情報を電子的に交換・共有することにより、業務の効率化を図る情報共有システムの対象である。なお、運用にあたっては「広島県工事中情報共有システム運用ガイドライン」（以下「ガイドライン」という。）に基づき実施すること。
- 2 本工事で使用する情報共有システムは次とする。  
広島県工事中情報共有システム  
<https://chotatsu.pref.hiroshima.lg.jp/asp/index.html>
- 3 監督員及び受注者が使用する情報共有サービスのサービス提供者（以下「サービス提供者」という。）との契約は、受注者が行い、利用料を支払うものとする。
- 4 なお、工事完成時については、提出する必要がある工事成果品を電子納品すること。また、試行期間中は工事検査を紙媒体で受検することから、受注者は工事成果品1部を紙媒体により提出すること。
- 5 受注者は、監督員及びサービス提供者から技術上の問題点を把握、利用にあたっての評価を行うためのアンケート等を求められた場合、協力しなければならない。

## 第2章 施工条件

### 第1節 工程

#### 関係機関との協議等

工事着工前に、河川管理者へ河川敷内作業届を提出する必要があるため、受注後速やかに作業計画書（施工概要、施工方法、図面、写真等）を作成し、監督員へ提出のこと。

### 第2節 用地

#### 現場の復旧

原形復旧とする。

### 第3節 建設副産物

#### 1 建設発生土（搬出）（建設発生土リサイクルプラント、建設発生土受入地又は建設発生土受入地（一時たい積））

当該工事により発生する建設発生土は、公の関与する埋立地、建設発生土処分先一覧表に掲載されている建設発生土リサイクルプラント、建設発生土受入地、又は建設発生土受入地（一時たい積）のいずれかに搬出するものとする。

また、搬出先として、運搬費と受入費（平日の受入費用）の合計が最も経済的になる建設発生土リサイクルプラント、建設発生土受入地、又は建設発生土受入地（一時たい積）を見込んでいる。したがって、正当な理由がある場合を除き残土処分に要する費用（単価）は変更しない。

なお、工事発注後に明らかになったやむを得ない事情により、建設発生土処分先一覧表に掲載されている建設発生土リサイクルプラント、建設発生土受入地、又は建設発生土受入地（一時たい積）への搬出が困難となった場合は、発注者と受注者が協議するものとする。

#### 2 産業廃棄物の場外保管

当該工事により発生する産業廃棄物を事業場の外（建設工事現場以外の場所）において300m<sup>2</sup>以上の面積で保管する場合には、保管場所を所管する都道府県知事又は政令市長に事前の届出を行うこと。また、届出事項を変更する場合は事前に変更届を、保管をやめたときは30日以内に廃止届を提出すること。

ただし、産業廃棄物処理業等の許可施設における保管は届出対象外とする。

#### 3 産業廃棄物（搬出）

受注者は、流木等を現場外搬出する場合は、産業廃棄物処理計画書を提出し監督員の承諾を得た後に処理しなければならない。

産業廃棄物処理計画書には、次の関係書類を添付しなければならない。

産業廃棄物処理委託契約書（写）

処理業者の許可証（写）

積込・保管施設、中間処理施設、最終処分場までの運搬経路地図及び写真

受注者は、産業廃棄物管理票（マニフェスト）により、適正に処理されていることを確認するとともに、産業廃棄物処理状況のわかる写真とともに、施工管理資料として提出しなければならない。

また、受注者は平均的な大きさの流木の直径、長さを撮影し、施工管理資料として提出しなければならない。

### 第4節 その他

#### 1 工事中機資材の仮置き

受注者が責任を持って確保すること。

#### 2 工事保険等

受注者は、本工事において第三者に与えた損害を補填する保険又はその他必要にする建設工事に関連する保険等に加入しなければならない。また、加入した保険等については、保険証券の写し（保険以外の場合はそれに代わるもの）を監督員に提出すること。

なお、加入に必要な保険料等は、設計で現場管理費に見込んでいる。

### 第3章 その他

本特記仕様書及び設計図書に明示していない事項または、その内容に疑義が生じた場合は、監督員の指示を受けること。

# 工事数量総括表

費目・工種明細など	規格1・規格2	単 位	数量(前回)	数量(今回)	備 考
本工事費					
災害復旧工事		式		1	レベル1
土工		式		1	レベル2
掘削工		式		1	レベル3
土砂掘削	土砂	m <sup>3</sup>		200	レベル4
盛土工		m <sup>3</sup>		8	レベル3
盛土	土砂	式		1	レベル4
残土処理工		式		1	レベル3
残土処理		式		1	レベル4
擁壁工		式		1	レベル2
作業土工		式		1	レベル3
整形仕上げ工		式		1	レベル3
法面荒仕上(掘削部)	レキ質土,砂及び砂質土,粘性土	m <sup>2</sup>		278	レベル4
コンクリートブロック工		式		1	レベル3
コンクリートブロック基礎	18N-8-40BB	m		75	レベル4
コンクリートブロック積	間知ブロック150kg/個未満	m <sup>2</sup>		293	レベル4
裏込材	RC-40	m <sup>3</sup>		162	レベル4
小口止コンクリート(A型)	18N-8-40BB	箇所		1	レベル4

# 工事数量総括表

費目・工種明細など	規格1・規格2	単 位	数量(前回)	数量(今回)	備 考
小口止コンクリート(B型)	18N-8-40BB	箇所		1	レベル4
間切り工	18N-8-40BB	箇所		3	レベル4
すりつけ工		式		1	レベル3
石積	練積 現場発生材	m <sup>2</sup>		12	レベル4
根継工		式		1	レベル2
作業土工		式		1	レベル3
根継		式		1	レベル3
根継	18N-8-40BB 無筋構造物	m <sup>3</sup>		53	レベル4
構造物撤去工		式		1	レベル2
構造物取壊し工		式		1	レベル3
コンクリート構造物取壊し	無筋構造物	m <sup>3</sup>		7.6	レベル4
殻運搬・処理	Co殻(無筋)	m <sup>3</sup>		7.6	レベル4
床張工		式		1	レベル2
作業土工		式		1	レベル3
床張		式		1	レベル3
コンクリート張	18N-8-40BB 無筋構造物	m <sup>3</sup>		4	レベル4
仮設工		式		1	レベル1
仮設工		式		1	レベル2

# 工事数量総括表

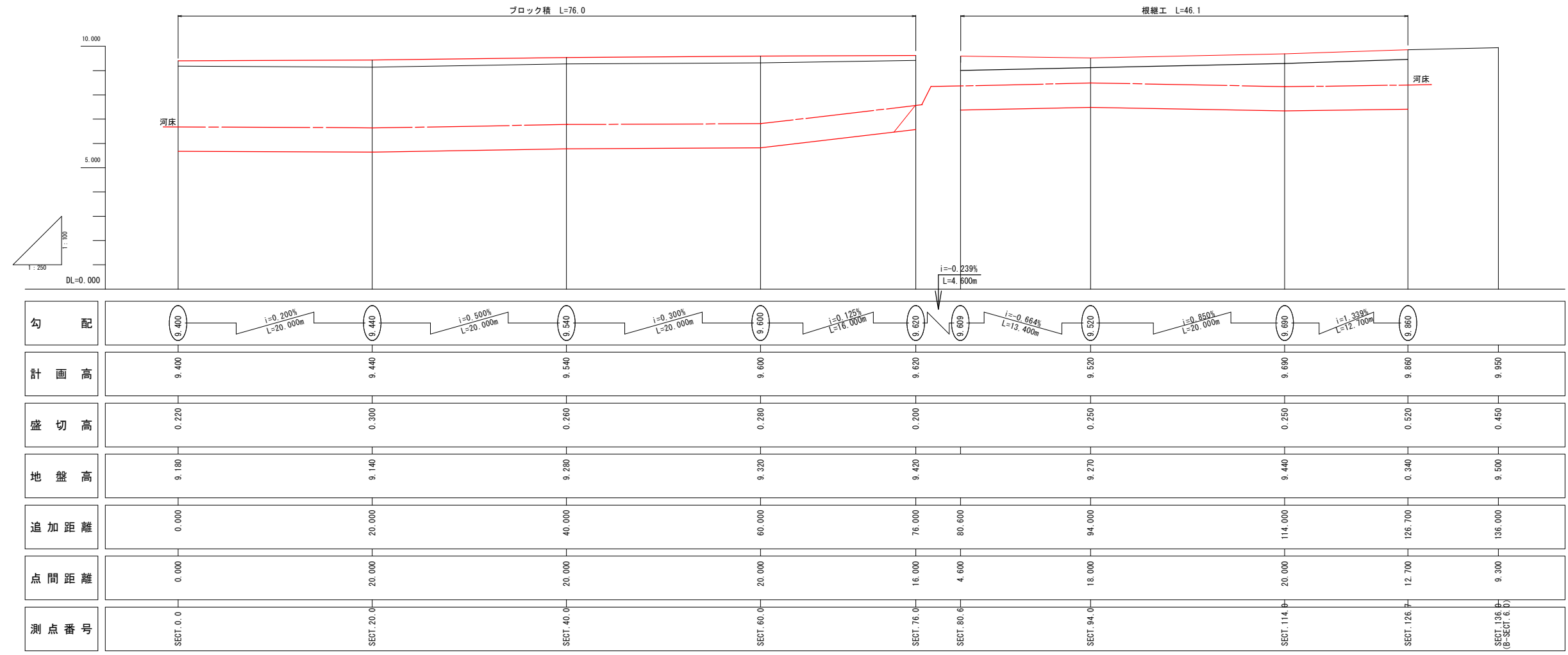
費目・工種明細など	規格1・規格2	単 位	数量(前回)	数量(今回)	備 考
工事用道路工		式		1	レベル3
土留・仮締切工		式		1	レベル3
水替工		式		1	レベル3
直接工事費					
共通仮設費率分額					
共通仮設費計					
純工事費					
現場管理費					
工事原価					
一般管理費率分					
契約保証費					
一般管理費計					
**工事価格計**					
**消費税相当額計**					
**請負工事費計**					

計画平面図  
S=1:500



この写真は、国土地理院撮影の航空写真を使用している。

計画縦断面図



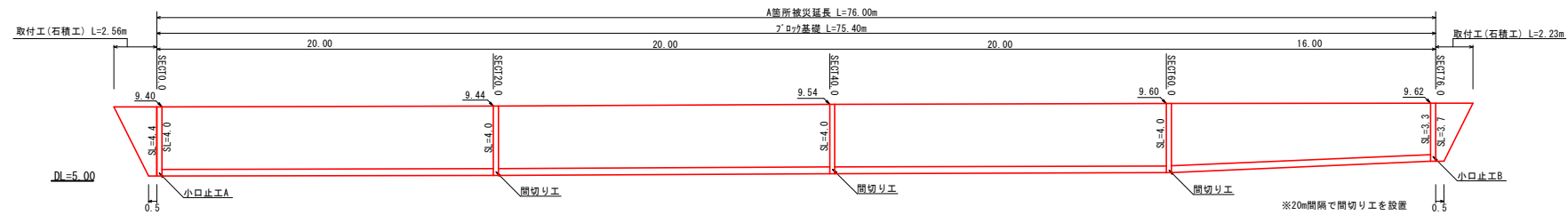
小運搬 なし

図面の名称	図面番号
平成30年7月5日～7日発生 7月豪雨災害 三原市 花園水路	1 3
測量	平成 年 月 日終了
設計	
製原図	
図複写	

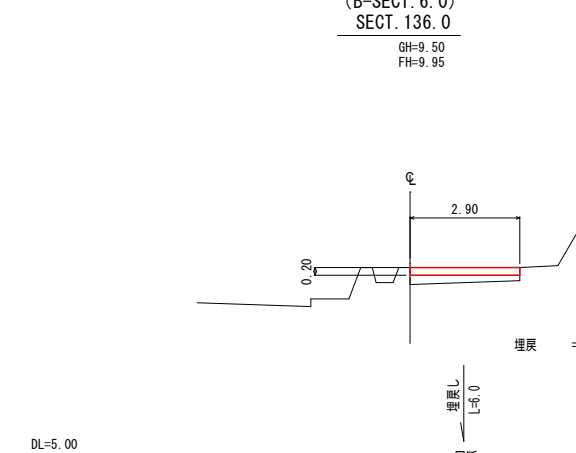
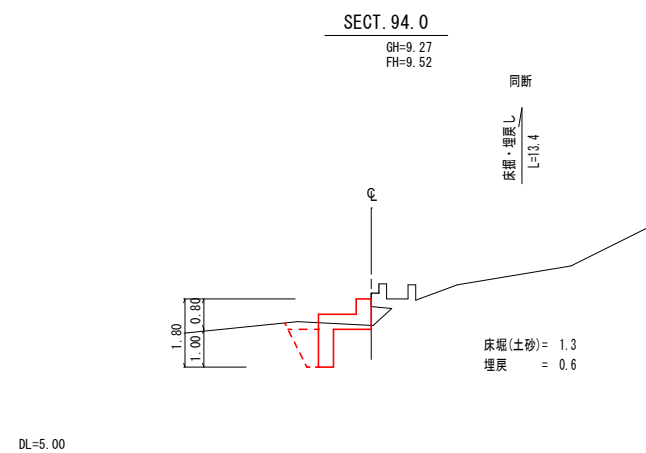
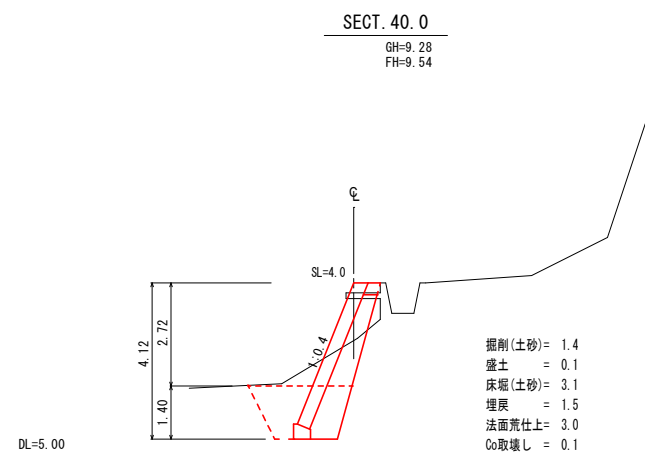
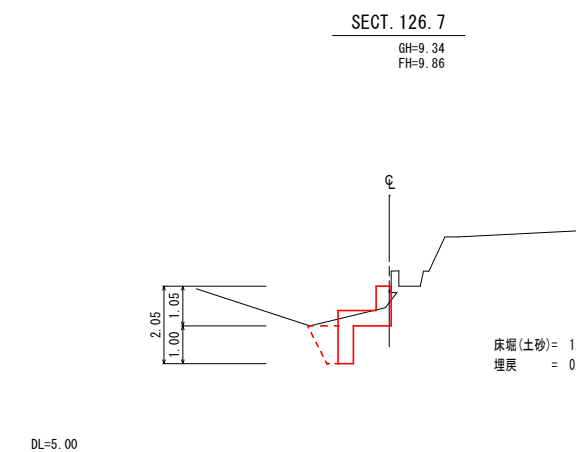
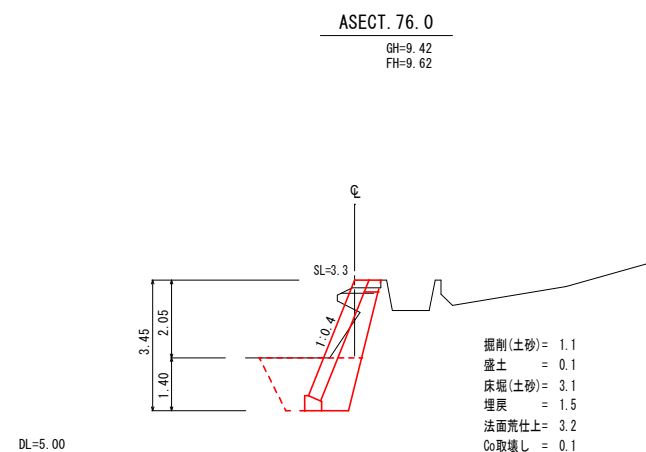
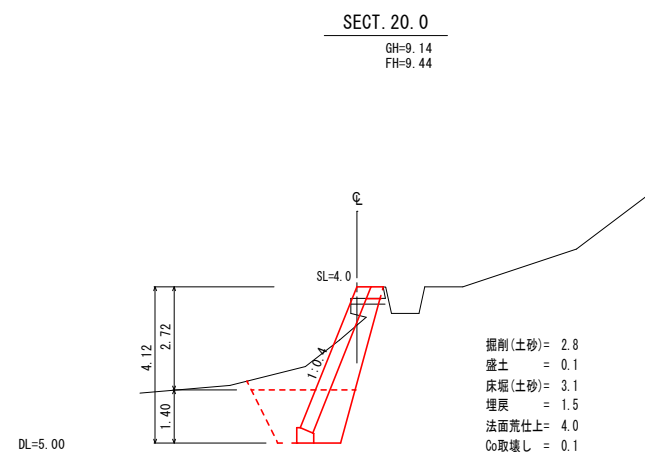
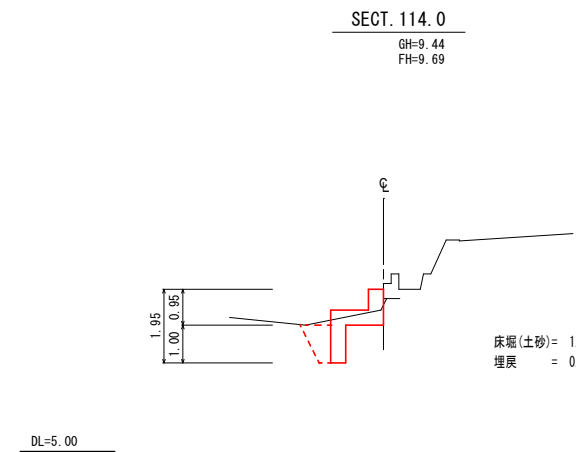
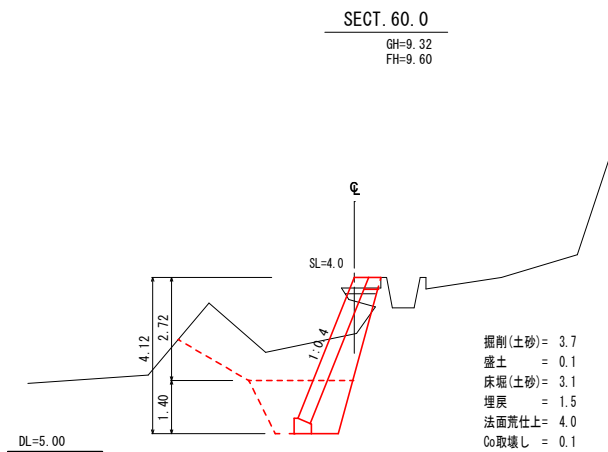
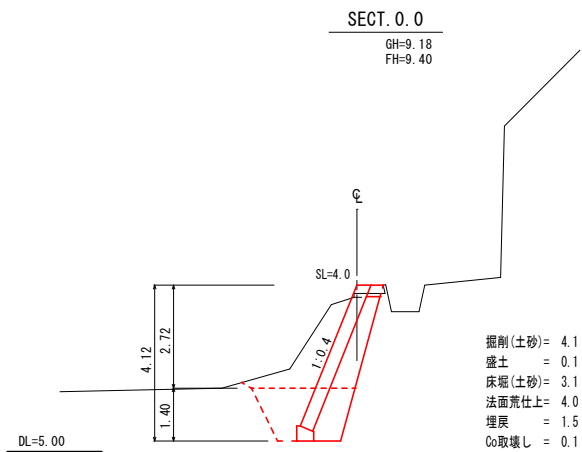
※この図面は、実際の図面を50%に縮尺している。



コンクリートブロック積 展開図 S=1:200



計画横断面図 S=1:100



5422  
204

小運搬 なし

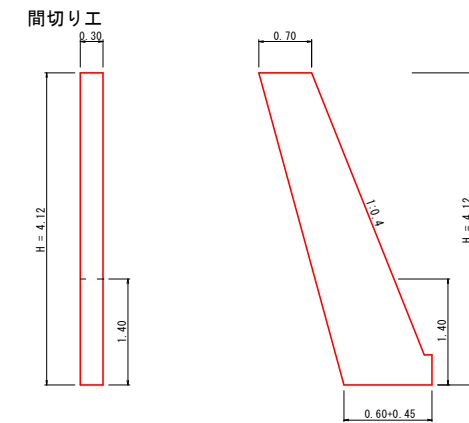
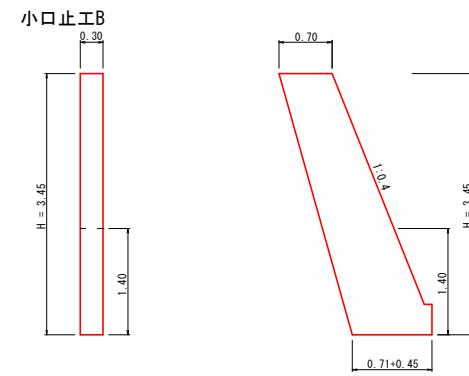
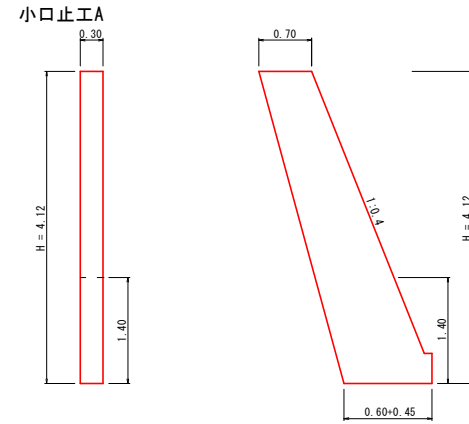
図面の名称	図面番号
平成30年7月5日~7日発生 7月豪雨災害 三原市 花園水路	2 3
測量	平成 年 月 日終了
設計	
製原図	
図複写	

※この図面は、実際の図面を50%縮尺したものである。

# 構造図

S=図示

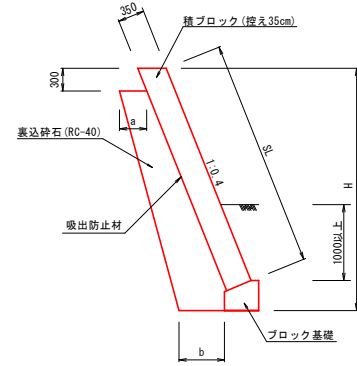
小口止工・間切り工 S=1:50



寸法表及び数量表

測点	コンクリート	型枠
小口止工A	1.188m3	9.244m2
小口止工B	0.940m3	7.371m2
間切り工	1.188m3	9.244m2

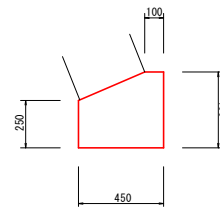
ブロック積擁壁 S=1:50



寸法表及び数量表

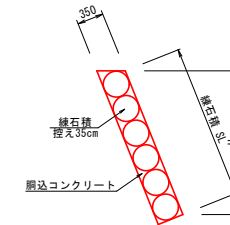
測点	H (m)	a (m)	b (m)	裏込砕石 (m3)
SECT 0.0	4.12	0.36	0.71	2.238
SECT 20.0	4.12	0.36	0.71	2.238
SECT 40.0	4.12	0.36	0.71	2.238
SECT 60.0	4.12	0.36	0.71	2.238
SECT 76.0	3.45	0.36	0.60	1.658

ブロック基礎 S=1:20

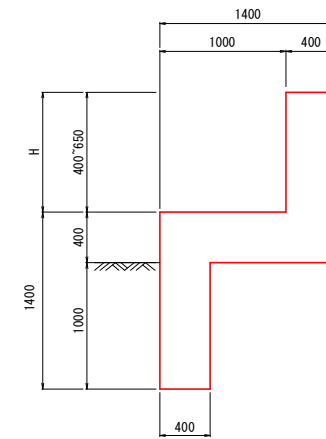


数量表		10m当り
コンクリート		1.54m3
型枠		6.50m2

取付工 (石積工) S=1:50

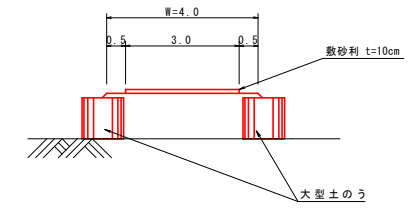


根継工 S=1:20

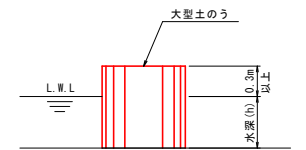


名称	規格	単位	数量		
			H=400	H=550	H=650
コンクリート	$\sigma_{ck}=18N/mm^2$	m3	1.12	1.18	1.22
型枠		m2	3.60	3.90	4.10

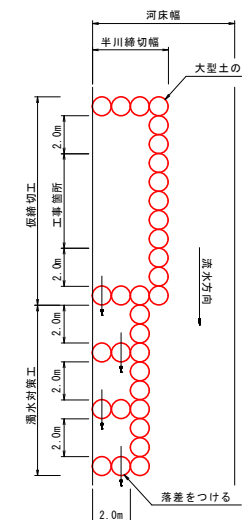
仮設道路標準断面図 S=1:100



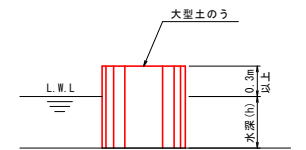
仮締切工標準断面図 S=1:100



仮締切工平面図 河川幅≧3.0の場合 S=1:200



仮締切工断面図 S=1:50



5422  
204

図面の名称		図面番号
平成30年7月5日~7日発生 7月豪雨災害 三原市 花園水路		3 3
測量	平成 年 月 日終了	
設計		
製原図		
図複写		

※この図面は、実際の図面を50%縮尺したものである。

# 參考資料

( 花園水路災害復旧工事(5422) )

# 総括情報表

変更回数 適用単価地区 単価適用日  諸経費体系	0 65 三原市(本郷) 00-02.07.01(0)  9 公共(011015~)		
	当世代	前世代	
諸経費工種 工事費端数区分 週休補正区分 施工地域・工事場所区分 契約保証費区分 前払支出割合区分 軽油区分 復興補正区分	05 水路工事 01 千円未満切捨 00 補正なし 00 補正なし 01 金銭的保証(0.04%) 00 補正なし 00 一般軽油使用 00 補正なし		

# 本工事費

# 内訳表

本工事費	費目・工種・施工名称など	数 量	単 位	単 価	金 額	備 考
	災害復旧工事					レベル1
	土工	1	式			レベル2
	掘削工	1	式			レベル3
	土砂掘削 土砂	1	式			レベル4
	掘削 土砂 オープンカット 押土無し 障害無し 5,000m3未満	200	m3			00
	盛土工	200	m3			単第 0 -0001号表 レベル3
	盛土 土砂	1	式			レベル4
	機械併用盛土（一般）	8	m3			00
		8	m3			単第 0 -0002号表

# 本工事費

# 内訳表

費目・工種・施工名称など	数	量	単	位	単	価	金	額	備	考
残土処理工									レベル3	
	1			式						
残土処理									レベル4	
	297			m3						
土砂等運搬 標準 土砂(岩塊・玉石混り土含む) DID区間無し 距離22.5km以下(15.5km超)									00	
	297			m3					単第 0 -0005号表	
処分費対象額調整(直接工事費計上分) 「処分費等」の取扱いによる										
建設発生土受入費 土砂									00	
	297			m3						
擁壁工									レベル2	
	1			式						
作業土工									レベル3	
	1			式						
床堀									レベル4	
	236			m3						
床掘り 土砂 平均施工幅1m以上2m未満 無し 障害無し									00	
	236			m3					単第 0 -0006号表	

# 本工事費

# 内訳表

費目・工種・施工名称など	数	量	単	位	単	価	金	額	備	考
埋戻									レベル4	
機械併用埋戻（一般）	114		m3						00	
整形仕上げ工	114		m3						単第 0 -0007号表	レベル3
法面荒仕上（掘削部） レキ質土,砂及び砂質土,粘性土	1		式							レベル4
人力荒仕上げ（整形工） 土砂	278		m <sup>2</sup>						00	
コンクリートブロック工	278		m2						単第 0 -0008号表	レベル3
コンクリートブロック基礎 18N-8-40BB	1		式							レベル4
ブロック基礎工 A400-B450（盛土用）	75		m						00	
コンクリートブロック積 間知ブロック150kg/個未満	75		m						単第 0 -0009号表	レベル4
	293		m <sup>2</sup>							

# 本工事費

# 内訳表

費目・工種・施工名称など	数	量	単	位	単	価	金	額	備	考
コンクリートブロック積工	293		m2						00	単第 0 -0012号表
吸出し防止材(全面)設置 合繊不織布 t=10mm 9.8kN/m	293		m2						00	単第 0 -0013号表
裏込材 RC-40	162		m3							レベル4
裏込工(ブロック積・ブロック張) ブロック積み 再生クラッシャーラン(RC-40)	162		m3						00	単第 0 -0014号表
小口止コンクリート(A型) 18N-8-40BB	1			箇所						レベル4
型枠 一般型枠 鉄筋・無筋構造物	9.2		m2						00	単第 0 -0015号表
コンクリート 無筋・鉄筋構造物 18-8-40BB 人力打設	1.2		m3						00	単第 0 -0016号表
小口止コンクリート(B型) 18N-8-40BB	1			箇所						レベル4
型枠 一般型枠 鉄筋・無筋構造物	7.4		m2						00	単第 0 -0015号表



# 本工事費

# 内訳表

費目・工種・施工名称など	数	量	単	位	単	価	金	額	備	考
コンクリート 無筋・鉄筋構造物 18-8-40BB 人力打設	0.9		m3						00	
間切り工 18N-8-40BB	3		箇所						単第 0 -0016号表 レベル4	
型枠 一般型枠 鉄筋・無筋構造物	28		m2						00	単第 0 -0015号表
コンクリート 無筋・鉄筋構造物 18-8-40BB 人力打設	3.6		m3						00	単第 0 -0016号表
すりつけ工	1		式							単第 0 -0016号表 レベル3
石積 練積 現場発生材	12		m <sup>2</sup>							レベル4
石積工（現場発生材）	12		m <sup>2</sup>						00	単第 0 -0017号表 レベル2
根継工	1		式							レベル3
作業土工	1		式							

# 本工事費

# 内訳表

頁0 -0007

費目・工種・施工名称など	数	量	単	位	単	価	金	額	備	考
床堀									レベル4	
	72		m3						00	
床掘り 土砂 平均施工幅1m以上2m未満 無し 障害無し	72		m3						単第 0 -0006号表	
埋戻									レベル4	
	28		m3						00	
機械併用埋戻（一般）	28		m3						単第 0 -0007号表	
根継									レベル3	
	1		式							
根継 18N-8-40BB 無筋構造物	53		m3						レベル4	
型枠 一般型枠 鉄筋・無筋構造物	174		m2						00	
									単第 0 -0015号表	
コンクリート 無筋・鉄筋構造物 18-8-40BB 人力打設	53		m3						00	
									単第 0 -0016号表	
構造物撤去工									レベル2	
	1		式							

# 本工事費

# 内訳表

費目・工種・施工名称など	数	量	単	位	単	価	金	額	備	考
構造物取壊し工									レベル3	
	1			式						
コンクリート構造物取壊し 無筋構造物									レベル4	
	7.6			m3						
構造物とりこわし工(無筋構造物)									00	
	7.6			m3					単第 0 -0019号表	
殻運搬・処理 Co殻(無筋)									レベル4	
	7.6			m3						
殻運搬 Co(無筋・鉄筋)構造物とりこわし 機械積込 DID区間無し 運搬距離15.5km以下(11.5km超)									00	
	7.6			m3					単第 0 -0020号表	
処分費対象額調整(直接工事費計上分) 「処分費等」の取扱いによる										
Co殻再資源化施設受入費 無筋構造物									00	
	18			t						
床張工									レベル2	
	1			式						
作業土工									レベル3	
	1			式						

# 本工事費

# 内訳表

費目・工種・施工名称など	数	量	単	位	単	価	金	額	備	考
埋戻									レベル4	
	4			m3						
機械併用埋戻（一般）									00	
	4			m3					単第 0 -0007号表	
床張									レベル3	
	1			式						
コンクリート張 18N-8-40BB 無筋構造物									レベル4	
	4			m3						
コンクリート 無筋・鉄筋構造物 18-8-40BB 人力打設									00	
	4			m3					単第 0 -0016号表	
仮設工									レベル1	
	1			式						
仮設工									レベル2	
	1			式						
工事用道路工									レベル3	
	1			式						
工事用道路盛土									レベル4	
	596			m3						



# 本工事費

# 内訳表

費目・工種・施工名称など	数	量	単	位	単	価	金	額	備	考
大型土のう撤去 作業半径 6m以下									00	
残土処理	300			袋					単第 0 -0026号表	レベル4
土砂等運搬 標準 土砂(岩塊・玉石混り土含む) DID区間無し 距離22.5km以下(15.5km超)	958			m3					00	
処分費対象額調整(直接工事費計上分) 「処分費等」の取扱いによる	958			m3					単第 0 -0005号表	
建設発生土受入費 土砂									00	
土留・仮締切工	958			m3						レベル3
大型土のう製作	1			式						
大型土のう製作	77			袋						レベル4
大型土のう製作	77			袋					00	
大型土のう設置	77			袋					単第 0 -0028号表	レベル4
	77			袋						

# 本工事費

# 内訳表

費目・工種・施工名称など	数	量	単	位	単	価	金	額	備	考
大型土のう設置 作業半径 6m以下									00	
	77			袋					単第 0 -0030号表	
大型土のう撤去									レベル4	
	77			袋						
大型土のう撤去 作業半径 6m以下									00	
	77			袋					単第 0 -0026号表	
残土処理									レベル4	
	64			m3						
土砂等運搬 標準 土砂(岩塊・玉石混り土含む) DID区間無し 距離22.5km以下(15.5km超)									00	
	64			m3					単第 0 -0005号表	
処分費対象額調整(直接工事費計上分) 「処分費等」の取扱いによる										
建設発生土受入費 土砂									00	
	64			m3						
水替工									レベル3	
	1			式						
ポンプ排水									レベル4	
	73			日						





# 本工事費

# 内訳表

費目・工種・施工名称など	数	量	単 位	単 価	金 額	備 考
契約保証費						
一般管理費計						
**工事価格計**						
**消費税相当額計**						
**請負工事費計**						

# 施工単価表

掘削  
土砂 オープンカット 押土無し

SPK19040001

単第 0 -0001号表

障害無し 5,000m3未満

1

m3 当り

機械構成比: 49.10% 労務構成比:

32.84%

材料構成比: 18.06%

市場単価構成比: 0.00%

標準単価:

301.9800

代表機劣材規格(積算地区)	構成比	単価(積算地区)	代表機劣材規格(東京地区)	単価(東京地区)	備考
バックホウ(クローラ型) 標準型・超低騒音型・排3 山積0.8/平積0.6m3	49.10%		バックホウ(クローラ型) 標準型・超低騒音型・排3 山積0.8/平積0.6m3		MTPC00128 MTPT00128
運転手(特殊)	32.84%		運転手(特殊)		RTPC00006 RTPT00006
軽油 パトロール給油,2~4KL積載車給油	18.06%		軽油1.2号パトロール給油		TTPC00013 TTPT00013
積算単価			積算単価		EP001
A=1 土砂 D=2 押土無し F=3 5,000m3未満			B=1 オープンカット E=1 障害無し		



# 施工単価表

機械投入 (バックホウ)

SPK19040007

単第 0 -0003号表

土砂

土量50,000m3未満

1

m3 当り

機械構成比: 44.75% 労務構成比:

37.76%

材料構成比: 17.49%

市場単価構成比: 0.00%

標準単価:

195.0000

代表機劣材規格(積算地区)	構成比	単価(積算地区)	代表機劣材規格(東京地区)	単価(東京地区)	備考
バックホウ(クローラ型) 標準型・排2 山積0.8/平積0.6m3	44.75%		バックホウ(クローラ型) 標準型・排2 山積0.8/平積0.6m3		MTPC00014 MTPT00014
運転手(特殊)	37.76%		運転手(特殊)		RTPC00006 RTPT00006
軽油 パトロール給油,2~4KL積載車給油	17.49%		軽油1.2号パトロール給油		TTPC00013 TTPT00013
積算単価			積算単価		EP001
A=1 土砂			B=1 土量50,000m3未満		



# 施工単価表

土砂等運搬

SPK19040002

単第 0 -0005号表

標準 土砂(岩塊・玉石混り土含む)

DID区間無し 距離22.5km以下(15.5km超)

1

m3 当り

機械構成比: 48.90% 労務構成比:

36.46% 材料構成比: 14.64%

市場単価構成比: 0.00%

標準単価:

2,435.7000

代表機材規格(積算地区)	構成比	単価(積算地区)	代表機材規格(東京地区)	単価(東京地区)	備考
ダンプトラック[オンロード・ディーゼル] 10t積級 (タイヤ損耗費及び補修費(良好)を含む)	48.90%		ダンプトラック[オンロード・ディーゼル] 10t積級 (タイヤ損耗費及び補修費(良好)を含む)		MTPC00018T1 MTPT00018T1
運転手(一般)	36.46%		運転手(一般)		RTPC00007 RTPT00007
軽油 パトロール給油,2~4KL積載車給油	14.64%		軽油1.2号パトロール給油		TTPC00013 TTPT00013
積算単価			積算単価		EP001
A=1 標準 C=1 土砂(岩塊・玉石混り土含む) E=34 距離22.5km以下(15.5km超)			B=1 バックホウ山積0.8m3(平積0.6m3) D=1 DID区間無し		

# 施工単価表

床掘り  
土砂 平均施工幅1m以上2m未満

SPK19040015

単第 0 -0006号表

機械構成比: 32.95% 労務構成比:

無し 障害無し

54.45% 材料構成比: 12.60%

市場単価構成比: 0.00%

1  
標準単価:

m3 当り  
279.3400

代表機劣材規格(積算地区)	構成比	単価(積算地区)	代表機劣材規格(東京地区)	単価(東京地区)	備考
バックホウ(クローラ型) 標準型・排1 山積0.45/平積0.35m3	32.95%		バックホウ(クローラ型) 標準型・排1 山積0.45/平積0.35m3		MTPC00010 MTPT00010
運転手(特殊)	54.45%		運転手(特殊)		RTPC00006 RTPT00006
軽油 パトロール給油,2~4KL積載車給油	12.60%		軽油1.2号パトロール給油		TTPC00013 TTPT00013
積算単価			積算単価		EP001
A=1 土砂 C=1 無し E=1 全ての費用			B=2 平均施工幅1m以上2m未満 D=1 障害無し		









# 施工単価表

コンクリート

SPK19040150

単第 0 -0010号表

小型構造物 18-8-40BB

人力打設

1

m3 当り

機械構成比: 0.00%

労務構成比:

44.60%

材料構成比:

55.40%

市場単価構成比:

0.00%

標準単価:

26,609.0000

代表機材規格(積算地区)	構成比	単価(積算地区)	代表機材規格(東京地区)	単価(東京地区)	備考
普通作業員	25.35%		普通作業員		RTPC00002 RTPT00002
特殊作業員	8.71%		特殊作業員		RTPC00001 RTPT00001
土木一般世話役	8.27%		土木一般世話役		RTPC00009 RTPT00009
その他(労務)			その他(労務)		ER009
レディーミクストコンクリート指定品 呼び強度18,スランプ8,粗骨材40 W/C(60%),種別(高炉)	55.40%		生コンクリート 高炉 24-12-25(20) W/C 55%		TTPCD0010 TTPT00343
積算単価			積算単価		E9999
A=2 小型構造物 C=2 18-8-40BB H=2 現場内小運搬無し K=1 全ての費用			B=3 人力打設 F=2 一般養生 J=1 -		

# 施工単価表

型枠

SPK19040152

単第 0 -0011号表

一般型枠

小型構造物

1

m2 当り

機械構成比: 0.00%

労務構成比: 100.00%

材料構成比: 0.00%

市場単価構成比: 0.00%

標準単価:

7,449.4000

代表機材規格(積算地区)	構成比	単価(積算地区)	代表機材規格(東京地区)	単価(東京地区)	備考
型わく工	45.50%		型わく工		RTPC00010 RTPT00010
普通作業員	30.09%		普通作業員		RTPC00002 RTPT00002
土木一般世話役	11.37%		土木一般世話役		RTPC00009 RTPT00009
その他(労務)			その他(労務)		ER009
積算単価			積算単価		EP001
A=1 C=1 一般型枠 全ての費用			B=2 小型構造物		







# 施工単価表

型枠

SPK19040152

単第 0 -0015号表

一般型枠

鉄筋・無筋構造物

1

m2 当り

機械構成比: 0.00%

労務構成比: 100.00%

材料構成比: 0.00%

市場単価構成比: 0.00%

標準単価:

8,254.4000

代表機材規格(積算地区)	構成比	単価(積算地区)	代表機材規格(東京地区)	単価(東京地区)	備考
型わく工	47.76%		型わく工		RTPC00010 RTPT00010
普通作業員	24.47%		普通作業員		RTPC00002 RTPT00002
土木一般世話役	9.08%		土木一般世話役		RTPC00009 RTPT00009
その他(労務)			その他(労務)		ER009
積算単価			積算単価		EP001
A=1 一般型枠 C=1 全ての費用			B=1 鉄筋・無筋構造物		



# 施工単価表

頁0 -0030

コンクリート

SPK19040150

単第 0 -0016号表

無筋・鉄筋構造物 18-8-40BB

人力打設

1

m3 当り

機械構成比: 0.00% 労務構成比: 31.82%

材料構成比: 68.18%

市場単価構成比: 0.00%

標準単価:

21,821.0000

代表機材規格(積算地区)	構成比	単価(積算地区)	代表機材規格(東京地区)	単価(東京地区)	備考
普通作業員	14.90%		普通作業員		RTPC00002 RTPT00002
特殊作業員	8.39%		特殊作業員		RTPC00001 RTPT00001
土木一般世話役	6.32%		土木一般世話役		RTPC00009 RTPT00009
その他(労務)			その他(労務)		ER009
レディーミクストコンクリート指定品 呼び強度18,スランプ8,粗骨材40 W/C(60%),種別(高炉)	68.18%		生コンクリート 高炉 24-12-25(20) W/C 55%		TTPCD0010 TTPT00343
積算単価			積算単価		E9999
A=1 無筋・鉄筋構造物 C=2 18-8-40BB H=2 現場内小運搬無し K=1 全ての費用			B=3 人力打設 F=2 一般養生 J=1 -		

石積工（現場発生材）

# 施工単価表

単第 0 -0017号表

頁0 -0031

10 m<sup>2</sup> 当り

名称・規格など	数量	単位	単価	金額	備考
土木一般世話役	0.54	人			
石工	0.86	人			
普通作業員	1.0	人			
機-28_バックホウ運転(賃料) クレーン付2.9t吊 山積0.45m <sup>3</sup> 排対1次	0.65	日			単第 0-0018号表
特殊作業員	0.15	人			
普通作業員	0.21	人			
レディーミクストコンクリート指定品 呼び強度18,スランプ8,粗骨材40 W/C(60%),種別(高炉)	1.37	m <sup>3</sup>			
雑材料	12	%			
諸雑費	1	式			
***合計***	10	m <sup>2</sup>			
**単位当り**	1	m <sup>2</sup>			





# 施工単価表

殻運搬

SPK19040148

単第 0 -0020号表

Co(無筋・鉄筋)構造物とりこわし 機械積込

DID区間無し 運搬距離15.5km以下(11.5km超)

1

m3 当り

機械構成比: 48.90% 労務構成比:

36.46% 材料構成比: 14.64%

市場単価構成比: 0.00%

標準単価:

2,560.1000

代表機劣材規格(積算地区)	構成比	単価(積算地区)	代表機劣材規格(東京地区)	単価(東京地区)	備考
ダンプトラック[オンロード・ディーゼル] 10t積級 (タイヤ損耗費及び補修費(良好)を含む)	48.90%		ダンプトラック[オンロード・ディーゼル] 10t積級 (タイヤ損耗費及び補修費(良好)を含む)		MTPC00018T1 MTPT00018T1
運転手(一般)	36.46%		運転手(一般)		RTPC00007 RTPT00007
軽油 パトロール給油,2~4KL積載車給油	14.64%		軽油1.2号パトロール給油		TTPC00013 TTPT00013
積算単価			積算単価		EP001
A=1 C=1 E=1	Co(無筋・鉄筋)構造物とりこわし DID区間無し 全ての費用		B=1 D=61	機械積込 運搬距離15.5km以下(11.5km超)	

# 施工単価表

路体（築堤）盛土・埋戻

SPKN1910004

単第 0 -0021号表

施工幅員2.5m以上4.0m未満

1

m3 当り

機械構成比: 19.52% 労務構成比: 72.79%

材料構成比: 7.69%

市場単価構成比: 0.00%

標準単価:

708.7200

代表機劣材規格(積算地区)	構成比	単価(積算地区)	代表機劣材規格(東京地区)	単価(東京地区)	備考
<賃>バックホウ(クローラ型) 後方超小旋回型 山積0.28m3(平積0.2m3)	10.70%		バックホウ(クローラ型) [後方超小旋回型] 山積0.28m3(平積0.2m3)		KTPC00054 KTPT00054
<賃>振動ローラ(搭乗・コンバインド式) 質量3~4t 排出ガス対策型(第1,2次基準値)低騒音	8.82%		振動ローラ(舗装用) [搭乗式コンバインド型] 質量3~4t		KTPC00009 KTPT00009
運転手(特殊)	64.24%		運転手(特殊)		RTPC00006 RTPT00006
普通作業員	8.55%		普通作業員		RTPC00002 RTPT00002
軽油 パトロール給油,2~4KL積載車給油	7.69%		軽油1.2号パトロール給油		TTPC00013 TTPT00013
積算単価			積算単価		EP001
A=1 施工幅員2.5m以上4.0m未満					

# 施工単価表

砂利舗装工  
敷均し幅2.5m以上

単第 0 -0022号表

100 m2 当り

バックホウ敷均し 敷均し

名称・規格など	数量	単位	単価	金額	備考
土木一般世話役	0.22	人			
普通作業員	0.69	人			
再生クラッシャー 30~0mm	11.50	m3			
機-1_バックホウ運転 クローラ[標準]山積0.28m3 (平積0.2m3) 排出ガス対策型2次基準	1.90	時間			単第 0-0023号表
諸雑費	1	式			
***合計***	100	m2			
**単位当り**	1	m2			
A=3 敷均し幅2.5m以上 C=1 敷均し E=4 再生クラッシャー RC - 30			B=3 バックホウ敷均し D=1 舗装面仕上げ無し F=10 敷砂利仕上がり厚さ(cm)		
G=2 舗設材単価0円区分：なし I=1 小型車割増なし			H=0 敷材単価(円)(G = 2の時)		





# 施工単価表

名称・規格など	数量	単位	単価	金額	備考
土木一般世話役	0.278	人			1*0.278
特殊作業員	0.278	人			1*0.278
普通作業員	0.278	人			1*0.278
1t土のう 丸型,径110cm×長108cm	10.000	枚			
購入土砂(ほぐし) 設計CBR20以上	10.000	m3			
機-28_バックホウ運転(賃料) クレーン付2.9t吊 山積0.8m3 低騒音3次	0.278	日			単第 0-0025号表
諸雑費	4	%			
***合計***	10	袋			
**単位当り**	1	袋			
A=4 大型土のう(各種) C=1 大型土のう【登録単価CODE】(袋)			B=2 土砂の計上あり D=2 土砂【登録単価CODE】(m3)		







# 施工単価表

名称・規格など	数量	単位	単価	金額	備考
土木一般世話役	0.161	人			1*0.161
特殊作業員	0.161	人			1*0.161
普通作業員	0.161	人			1*0.161
1t土のう 丸型,径110cm×長108cm	10.000	枚			
購入土砂(ほぐし) 設計CBR20以上	10.000	m3			
機-28_バックホウ運転(賃料) クレーン付2.9t吊 山積0.8m3 低騒音3次	0.161	日			単第 0-0029号表
諸雑費	7	%			
***合計***	10	袋			
**単位当り**	1	袋			
A=4 大型土のう(各種) C=1 大型土のう【登録単価CODE】(袋)			B=2 土砂の計上あり D=2 土砂【登録単価CODE】(m3)		



# 施工単価表

単第 0 -0030号表

頁0 -0044

大型土のう設置  
作業半径 6m以下

10 袋 当り

名称・規格など	数量	単位	単価	金額	備考
土木一般世話役	0.116	人			1*0.116
特殊作業員	0.116	人			1*0.116
普通作業員	0.116	人			1*0.116
機-28_バックホウ運転(賃料) クレーン付2.9t吊 山積0.8m3 低騒音3次	0.116	日			単第 0-0031号表
諸雑費	1	式			
***合計***	10	袋			
**単位当り**	1	袋			
A=1 作業半径 6m以下					









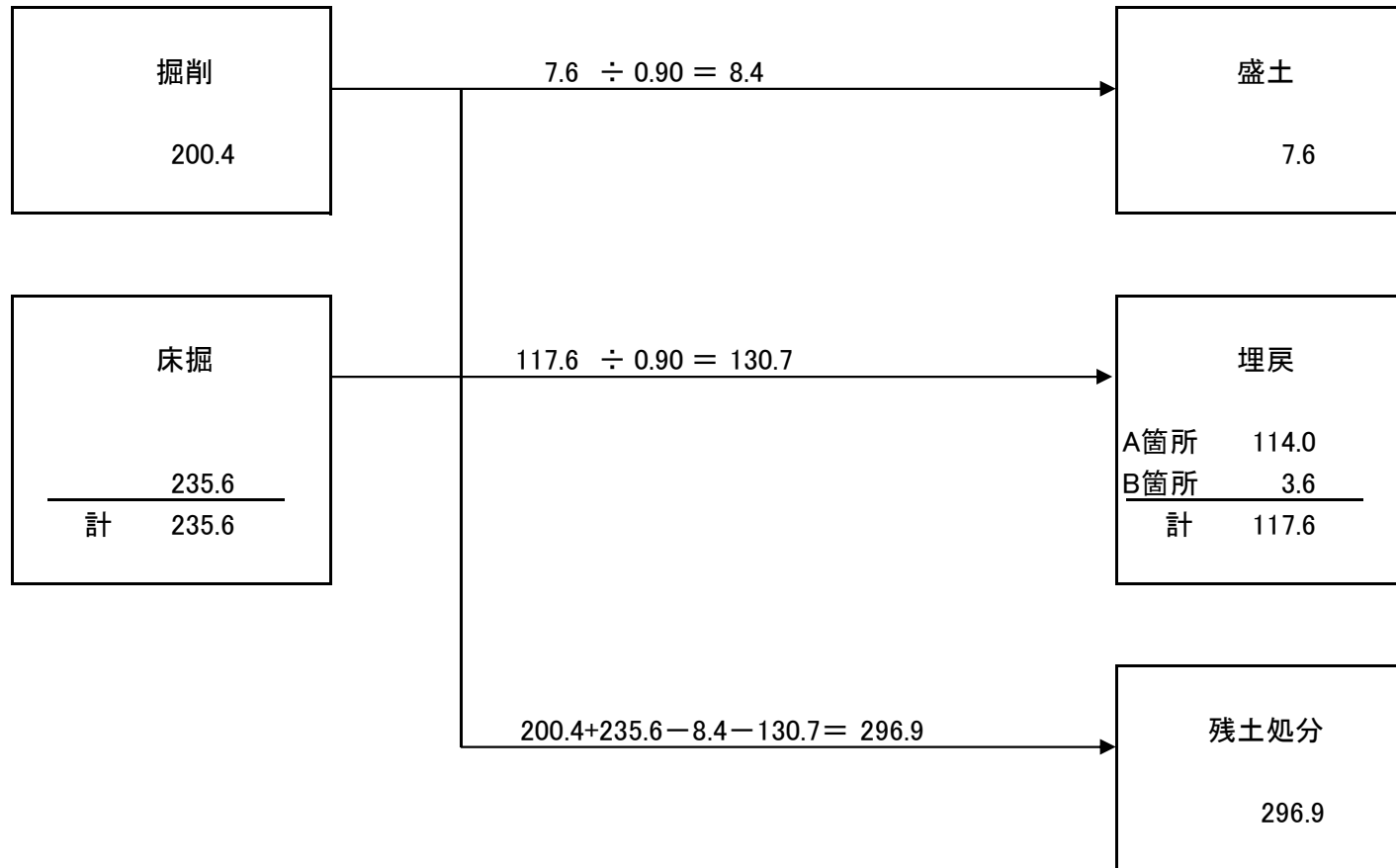


花園水路 数量総括表

工種	種別	細別	規格	数量	単位	備考
A箇所						
土工						
	掘削	土砂	BH0.80m3	200.4	m <sup>3</sup>	
	盛土	土砂		7.6	m <sup>3</sup>	
	残土運搬	土砂	DT10t	296.9	m <sup>3</sup>	
	建設発生土処分	土砂		296.9	m <sup>3</sup>	
ブロック積工						
	床掘	土砂		235.6	m <sup>3</sup>	
	埋戻	砂質土		114.0	m <sup>3</sup>	
	法面荒仕上げ	掘削部		277.6	m <sup>2</sup>	
	ブロック積基礎		A400-B450	74.2	m	75.7-0.3*5
	コンクリート	ブロック基礎	18N-8-40BB 小構造物	11.5	m <sup>3</sup>	
	型枠	ブロック基礎	小型構造物	48.4	m <sup>2</sup>	
	ブロック積		1:0.4 控え35cm	292.6	m <sup>2</sup>	
	吸出防止材	全面張	合繊不織布	292.6	m <sup>2</sup>	
	裏込材		RC-40	162.3	m <sup>3</sup>	
	石積	すりつけ	現場発生材	11.8	m <sup>2</sup>	
小口止工A						
	コンクリート		$\sigma_{ck}=18N/mm^2$	1.2	m <sup>3</sup>	
	型枠		無筋構造物	9.2	m <sup>2</sup>	
小口止工B						
	コンクリート		$\sigma_{ck}=18N/mm^2$	0.9	m <sup>3</sup>	
	型枠		無筋構造物	7.4	m <sup>2</sup>	
間切り工	(3箇所)					
	コンクリート		$\sigma_{ck}=18N/mm^2$	3.6	m <sup>3</sup>	
	型枠		無筋構造物	27.7	m <sup>2</sup>	
根継工						
	床掘			71.9	m <sup>3</sup>	
	埋戻			27.6	m <sup>3</sup>	
	コンクリート		$\sigma_{ck}=18N/mm^2$	53.2	m <sup>3</sup>	
	型枠		無筋構造物	174.0	m <sup>2</sup>	



# 土量配分表



















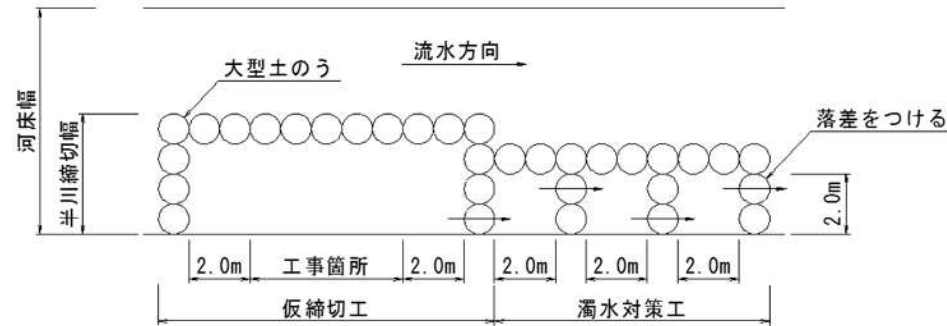




工種	番号	種別
仮設工		仮締切工

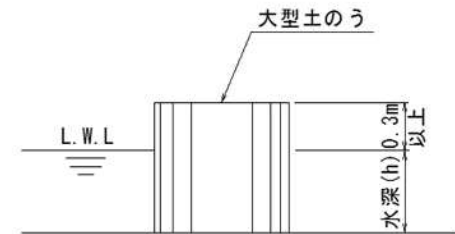
### 仮締切工平面図

河川幅W≥3.0の場合 S=1:200



### 仮締切工断面図

S=1:50



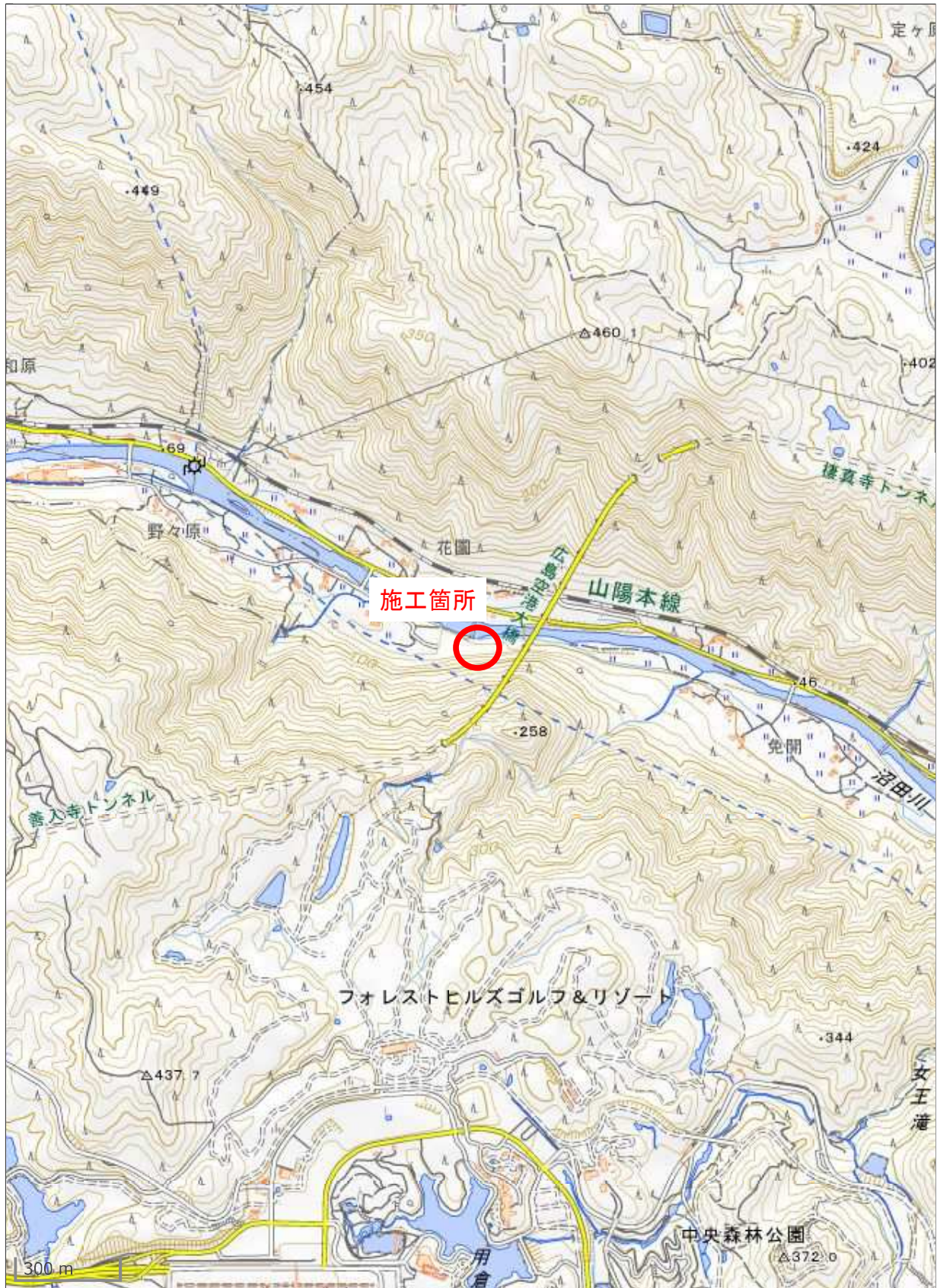
名称	規格	計	算	式	単位	数量
						1.0式
仮締切工	水深H=0.3m	設計水深	SECT94.0			
	(大型土のう)	$(0.3+0.3)*136.7/(1.08*1.10)+(0.3+0.3)*15.0/(1.08*1.10)$			袋	77
大型土のう	製作				袋	77
大型土のう	設置				袋	77
大型土のう	撤去				袋	77
仮締切工撤去	運搬・処分	77.0/1.2			m3	64.2





# 位置図

(34.45655889, 132.924174)



※この図は、国土地理院地図を使用したものである。