

エキマエにおいでよ!

JR三原駅前のキオラスクエアや、ペアシティ三原西館のイベントなどを紹介します。

キオラスクエア 三原駅前スペース サテラス

レンタルスペースを 使ってみませんか

セミナーやコンサート、マルシェなど、さまざまなことに利用できます。

利用可能時間 9時～21時

基本料金 祝日を除く月～金曜日=2,200円/1時間、土・日曜日、祝日=2,750円/1時間

※2時間から利用可能です。

☎三原テレビ放送(☎0848・63・8600)



MIHARA EKIMAE SPACE
SATELLACE

キオラスクエア 中央図書館

開館時間 9時30分～20時

休館日 第1火曜日

☎(☎0848・62・3225)

ロゴマークを紹介

中央図書館のロゴマークがあることを知っていますか。見る角度や視点を変えることで、さまざまな見方ができるようなデザインにしました。

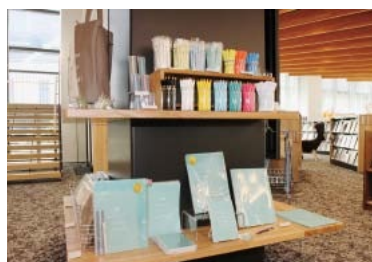
- ・瀬戸内海の波をイメージした曲線を使い、MIHARA(みはら)の頭文字「M」を表しました
- ・縦のラインは、本の背表紙と小口をモチーフにしています
- ・90度回転させて横向きにすると、三原の「三」という漢字になります



グッズを販売中

図書館グッズを制作しました。ボールペンやノート、クリアファイルなどの文房具のほか、本を持ち運ぶときに便利な図書館バッグを販売しています。

バッグには「PACK YOUR KNOWLEDGE IN THE BAG! (知識をバッグに詰め込んで)」というメッセージが書かれています。借りた本を入れるバッグとして使ってみませんか。



▲1階のグッズ販売コーナー

司書のおすすめ本

『最初に夜を手ばなした』

椿 冬華 / 著

著者は生まれつき耳が聞こえません。そして、病気でだんだん目も見えなくなり、今まで出来ていた事も難しくなっていました。絶望と向き合って生きる著者のメッセージが力強く届きます。



『バスへ誘う男』

西村 健 / 著

路線バス旅のコーディネーターをしている「私」。お客さんと東京巡りをするうちに、さまざまな相談に乗ることになってしまいました。旅と謎解き、両方楽しめる1冊です。





商業施設・駐車場
(サテラスを含む)

中央図書館

キオラスクエアをJR三原駅側からドローンで撮影
©旭鉄工(株) 西本 貢さん

広場

ペアシティ三原西館2階 児童館「ラフラフ」

イベントに参加しませんか

開館時間 10時～19時

休館日 毎週火曜日

☎(☎☎兼用0848・67・1123)

※申し込みは5日(土)から。



ママ's

時14日(月)10時30分～11時30分

☎お母さん同士の交流を図る

☎0～1歳6カ月児と母親

定7組(要申し込み)

親子ストレッチ

時16日(水)①10時～10時30分

②10時45分～11時15分③11時30分～12時

☎保護者と①0歳児②1歳児③2～5歳児

定各5組(要申し込み)

リトミックランド(音楽表現)

時18日(金)①10時30分～11時

②11時15分～11時45分

☎保護者と①1歳児②2～5歳児

定各10組(要申し込み)

ママチャレンジ

時20日(日)①10時～10時45分

②11時15分～12時

所ペアシティ三原西館4階

☎植木鉢のリメイクと多肉植物の寄せ植え

☎18歳までの子の母親

※託児有り。

定各7人(要申し込み)

料700円

親子でつくろう

時24日(木)10時30分～11時30分

☎牛乳パックで乗り物の形のかばんを制作

☎保護者と1歳6カ月～5歳児

定7組(要申し込み)

料100円

ペアシティ三原西館3階 みはら市民大学(旧老人大学) ☎(☎☎兼用0848・64・6868)

1日体験講座を受講しませんか

☎昭和42年4月1日以前に生まれた人

☎9月18日(金)(必着)までに、往復はがき(1枚につき1講座)で①希望する講座名②郵便番号・住所③名前(ふりがな)④生年月日⑤電話番号をみはら市民大学(〒723-0014城町一丁目2番1号)へ

※当日の持参物は、結果と併せてお知らせします。

※ギター入門体験ではクラシックギターを使用します。各自ギターを持参してください。無い場合は事前に相談してください。

講座名	とき	定員	受講料	ところ
ギター入門体験A	10月2日(金)	各20人 (多数の場合は抽選)	各500円	みはら市民大学
ギター入門体験B	10月16日(金)			
フラダンス体験A	10月6日(火)	各20人 (多数の場合は抽選)	各500円	リージョンプラザ南館
フラダンス体験B	10月20日(火)			