

④健康面の支援



■ 問い合わせ先 ■

保健福祉課 ☎ 0848-67-6061
 本郷保健福祉センター ☎ 0848-86-3609
 久井保健福祉センター ☎ 0847-32-8551
 大和保健福祉センター ☎ 0847-34-0960

新生児聴覚検査

睡眠中の赤ちゃんに音を聞かせ、脳が反応して発する脳波を検出して行う検査です。新生児聴覚検査受検票を使用して、県内の委託医療機関で受けられます。(ABR検査が対象です。かかりつけ産婦人科にご相談ください。) 母子健康手帳別冊(受診券)が必要です。県外で新生児聴覚検査を受ける場合は、全額自己負担で支払った後、各保健福祉センターの窓口で手続きすると一部補助されます。



4か月児・10か月児健康診査

乳児一般健康診査受診票を持参すると、県内の委託医療機関で無料で受けられます。



料金等	母子健康手帳別冊の乳児一般健康診査受診票(水色)を持って、県内の医療機関(小児科)で受診した場合は無料です。 ※乳児一般健康診査受診票を使用しない場合や県外の医療機関で受診した場合は、有料となります。料金は医療機関にお問い合わせください。
持参する物	母子健康手帳・健康保険証・4か月児または10か月児健康診査票(黄色の複写で問診票つづり内に添付。問診票つづりは概ね生後2か月になる頃までにお届けします。)

1歳6か月児健康診査

1歳6か月児の発育発達について診査します。対象者には、事前に個人通知でお知らせします。1歳11か月まで受けることができます。



持参する物	母子健康手帳、1歳6か月児健康診査票(問診票つづり内に添付)、印鑑(精密健康診査交付申請時に必要)												
会場・時間	原則、住所地の会場で受診してください。												
	<table border="1"> <thead> <tr> <th>区分</th> <th>会場</th> <th>受付時間</th> </tr> </thead> <tbody> <tr> <td>三原地区</td> <td>総合保健福祉センター(サン・シープラザ)</td> <td>13:00～13:45</td> </tr> <tr> <td>本郷地区</td> <td>本郷保健福祉センター</td> <td>13:00～14:00</td> </tr> <tr> <td>久井地区・大和地区</td> <td>久井保健福祉センターまたは大和保健福祉センター</td> <td>13:00～13:15</td> </tr> </tbody> </table>	区分	会場	受付時間	三原地区	総合保健福祉センター(サン・シープラザ)	13:00～13:45	本郷地区	本郷保健福祉センター	13:00～14:00	久井地区・大和地区	久井保健福祉センターまたは大和保健福祉センター	13:00～13:15
	区分	会場	受付時間										
	三原地区	総合保健福祉センター(サン・シープラザ)	13:00～13:45										
本郷地区	本郷保健福祉センター	13:00～14:00											
久井地区・大和地区	久井保健福祉センターまたは大和保健福祉センター	13:00～13:15											
※住所地以外の会場で健康診査を希望される人は、あらかじめ住所地の保健福祉センターへ連絡してください。													
※久井・大和地域は、久井・大和保健福祉センターの会場で交互に実施しています。													

3歳児健康診査

3歳児の発育発達についての診査と尿検査・視力や耳の検査を行います。対象者には事前に個人通知でお知らせします。3歳11か月まで受けることができます。



持参する物	母子健康手帳・3歳児健康診査票(問診票つづり内に添付)、尿容器(あらかじめ尿をとっておいてください)、印鑑(精密健康診査交付申請時に必要)												
会場・時間	原則、住所地の会場で受診してください。												
	<table border="1"> <thead> <tr> <th>区分</th> <th>会場</th> <th>受付時間</th> </tr> </thead> <tbody> <tr> <td>三原地区</td> <td>総合保健福祉センター(サン・シープラザ)</td> <td>13:00～13:45</td> </tr> <tr> <td>本郷地区</td> <td>本郷保健福祉センター</td> <td>13:00～14:00</td> </tr> <tr> <td>久井地区・大和地区</td> <td>久井保健福祉センターまたは大和保健福祉センター</td> <td>13:25～13:40</td> </tr> </tbody> </table>	区分	会場	受付時間	三原地区	総合保健福祉センター(サン・シープラザ)	13:00～13:45	本郷地区	本郷保健福祉センター	13:00～14:00	久井地区・大和地区	久井保健福祉センターまたは大和保健福祉センター	13:25～13:40
	区分	会場	受付時間										
	三原地区	総合保健福祉センター(サン・シープラザ)	13:00～13:45										
本郷地区	本郷保健福祉センター	13:00～14:00											
久井地区・大和地区	久井保健福祉センターまたは大和保健福祉センター	13:25～13:40											
※住所地以外の会場で健康診査を希望される人は、あらかじめ住所地の保健福祉センターへ連絡してください。													
※久井・大和地域は、久井・大和保健福祉センターの会場で交互に実施しています。													

子どもの予防接種

地図 [地図 P33 予防接種実施医療機関ガイドマップ 参照]

予防接種は、体の調子がよいときに受けましょう。予防接種当日は、接種する予防接種の予診票と予防接種券へ必要事項を記入し、現在の住所が確認できるものと母子健康手帳を必ず持って行きましょう。

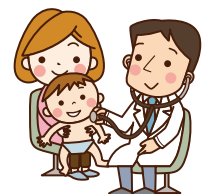


- ☆ 予防接種に必要な予防接種予診票や予防接種券は、生後2か月頃までに対象者に配付します。
- ☆ 県内の実施医療機関で接種する場合、自己負担金は必要ありません。(対象年齢内での接種の場合)
- ☆ 予防接種を受けようとする場合は、事前に医療機関へ確認してください。
- ☆ 三原市以外でも、県内に予防接種のできる医療機関があります。詳しくは保健福祉課または各保健福祉センターへお問い合わせください。
- ☆ 「予防接種と子どもの健康」をよく読んで、必要性を理解したうえで接種してください。
- ☆ 予防接種券は、原則再発行はできませんので、大切に保管してください。
- ☆ 予防接種券は、他人への譲渡が禁じられています。きょうだい間での誤使用に注意してください。また、三原市外へ転出された場合は使用することができません。
- ☆ 保護者の同伴が原則ですが、保護者が同伴できない場合は、保護者の委任状が必要です。委任状の様式は保健福祉課・各保健福祉センター窓口または、市のホームページからダウンロードで入手できます。



● 予防接種実施医療機関で受けるもの

定期予防接種の種類		接種時期(対象年齢)	望ましい接種年齢
BCG		生後12か月未満	生後5～8か月未満
B型肝炎		生後12か月未満	生後2～9か月未満 (★27日以上の間隔で2回。 1回目から139日以上あけて1回)
ヒブ(Hib)		生後2か月～60か月未満	初回 生後2～7か月未満に開始 (★27～56日までの間隔で3回) 追加 初回終了後7～13か月の間
小児用肺炎球菌		生後2か月～60か月未満	初回 生後2～7か月未満に開始 (★27日以上の間隔で3回。 生後12か月未満までに完了) 追加 初回終了後60日以上あけて 生後12～15か月の間
●ジフテリア ●百日咳 ●破傷風 ●ポリオ (四種・二種混合)	1期 ●ジフテリア ●百日咳 ●破傷風 ●ポリオ (DPT-IPV四種混合)	生後3か月～90か月未満	初回 生後3～12か月未満 (★20～56日までの間隔で3回) 追加 初回終了後12～18か月未満の間
	2期 ●ジフテリア ●破傷風 (DT二種混合)	11歳・12歳	11歳
●麻しん ●風しん (MR混合)	1期	生後12か月～24か月未満	注)麻しんまたは風しんにかかった場合も、混合ワクチンを接種することができます。
	2期	小学校就学前1年間 (年長児)	
水痘(水ぼうそう)		生後12か月～36か月未満	初回 生後12～15か月未満 追加 1回目終了後、6～12か月の 間隔をあける
日本脳炎	1期	生後6か月～90か月未満	初回 3歳 (★6～28日までの間隔で2回) 追加 4歳
	2期	9歳～12歳	9歳
子宮頸がん予防(女子のみ)		小学6年生～高校1年生	





子育て教室・相談

育児には、喜びがある反面、悩みも多いですね。「これでいいのかわりにきいてみたい」、そんな育児の悩みや発育についての相談に応じています。各保健福祉センターまでお気軽にご相談ください。その他、「子どもと楽しく過ごしたいな!」と思っておられるお母さんのために、親子のふれあいを大切にしたい教室などを開催しています。お母さん同士の交流や情報交換の場としてご利用ください。

■ 問い合わせ先 ■

保健福祉課 ☎ 0848-67-6061
本郷保健福祉センター ☎ 0848-86-3609
久井保健福祉センター ☎ 0847-32-8551
大和保健福祉センター ☎ 0847-34-0960

● 5か月児相談

- 〈対象〉5か月児(個別通知します)
- 〈内容〉身体計測・育児相談・栄養相談・歯科相談など
- 〈会場〉総合保健福祉センター(対象地域:三原・本郷地域)
久井保健福祉センター(対象地域:久井・大和地域)
- 〈持参物〉母子健康手帳、
5か月児相談問診票(問診票つづり内に添付)、
バスタオル・ミルクなど子どもに必要なもの

● 2歳児相談

- 〈対象〉2歳児(個別通知します)
- 〈内容〉身体計測・育児相談・栄養相談・歯科相談など
- 〈会場〉総合保健福祉センター(対象地域:三原・本郷地域)
久井・大和保健福祉センター(対象地域:久井・大和地域)
※久井・大和地域の2歳児相談は、久井・大和保健福祉センターの会場で交互に実施しています。
- 〈持参物〉母子健康手帳・2歳児相談問診票(問診票つづり内に添付)

地域子育て支援センター等での『子育て教室 子育て相談』

- 〈対象〉乳幼児
- 〈日時〉「広報みはら」でご確認ください。
- 〈会場〉市内の地域子育て支援センター等
 - さくらこども園(チェリッシュ)
 - 紅梅認定こども園(のぞみ)
 - さんさんまりん保育園
 - あさかぜ保育園
 - 愛育認定こども園(あいびっぴ)
 - 認定あやめが丘こども園
 - 本郷ひまわり保育所(休所中)
 - 円一保育所
 - 久井認定こども園
 - 大和認定こども園
 - あんず認定こども園(あぶりこっと)



■ 問い合わせ先 ■

保健福祉課(子育て世代包括支援センター) ☎ 0848-67-6217

子育て世代包括支援センター(愛称:すくすく)での相談・教室

妊娠期から子育て期までの妊産婦さんや、0歳~18歳までのお子さんがいらっしゃるご家族の方のさまざまなご相談に応じます。利用される方のニーズに応じて、家庭訪問・健康教育・相談・サービスの調整等を行い、安心して妊娠・出産・子育てが行えるよう、保健師や助産師、保育士、家庭児童相談員等の専門職がサポートします。

■ 問い合わせ先 ■

保健福祉課(子育て世代包括支援センター) ☎ 0848-67-6217

● 子育て世代包括支援センター(すくすく)での相談

保健師・保育士・家庭児童相談員等が、妊婦に関することや子育てに関することについて相談に応じます。気軽にお電話してください。

● 母乳相談

- 助産師による産前産後の乳房ケア・母乳育児、卒乳に関する相談窓口です。
- 〈対象〉妊産婦
- 〈内容〉産前産後の乳房ケア、母乳育児、卒乳に関する相談
- 〈予約〉事前に予約が必要です。
- 〈会場〉総合保健福祉センター(サン・シープラザ)

● 産後セルフケア教室

- 産後の母体ケアに関する教室です。
- ※「マタニティスクール」(子育て世代包括支援センターが実施)はP4を参照ください。
- 〈対象〉出産後おおむね5か月までの産婦
- 〈内容〉産後の母体ケア・腰痛等に關するストレッチ
- 〈予約〉事前に予約が必要です。
- 〈会場〉総合保健福祉センター(サン・シープラザ)

すくすく相談メール



妊娠から子育てに関するご相談を気軽にお送りください。回答は保健福祉課の保健師・助産師・保育士・栄養士等がお答えします。



ホームページアドレス

<https://www.city.mihara.hiroshima.jp/questions/questionnaire.php?openid=10&check>

QRコード

■ 問い合わせ先 ■

保健福祉課(子育て世代包括支援センター) ☎ 0848-67-6217

● 子ども家庭総合支援拠点での相談

児童虐待の未然防止及び早期発見に努める為、保育士・看護師・家庭児童相談員等の専門職がサポートし、家庭支援を行います。

■ 問い合わせ先 ■

保健福祉課(子育て世代包括支援センター) ☎ 0848-67-6088
(家庭児童相談) ☎ 0848-61-0121