

工 事 番 号		部 長	室 長	室長補佐	係 長	検 算 者	設 計 者
設計年度	令和2年度		河川災害復旧工事（末光排水路）  災害復旧事業 三原市沼田東町末光				
施工月日	令和 年 月 日						
施工方法	請 負						
工事期間							
工 事 概 要			起 工 理 由				
施工延長 94.0m  切盛土工 一式 水路工 L= 106m 仮設工 一式							



# 特記仕様書

## 第1章 総則

### 第1節 適用

- 1 本特記仕様書は，三原市沼田東町末光 河川災害復旧工事(末光排水路)に適用する。
- 2 本特記仕様書に記載のない事項については，次によるものとする。
  - ・土木工事共通仕様書 令和元年8月 広島県※土木工事共通仕様書は「広島県の調達情報」に掲載している。(https://chotatsu.pref.hiroshima.lg.jp/)
  - ・その他関連規格類

### 第2節 情報共有システム

- 1 本工事は，受発注者間の情報を電子的に交換・共有することにより，業務の効率化を図る情報共有システムの対象である。なお，運用にあたっては「広島県工事中情報共有システム運用ガイドライン」（以下「ガイドライン」という。）に基づき実施すること。
- 2 本工事で使用する情報共有システムは次とする。

広島県工事中情報共有システム

<https://chotatsu.pref.hiroshima.lg.jp/asp/index.html>
- 3 監督員及び受注者が使用する情報共有サービスのサービス提供者（以下「サービス提供者」という。）との契約は，受注者が行い，利用料を支払うものとする。
- 4 なお，工事完成時については，提出する必要がある工事成果品を電子納品すること。また，試行期間中は工事検査を紙媒体で受検することから，受注者は，工事成果品1部を紙媒体により提出すること。
- 5 受注者は，監督員及びサービス提供者から技術上の問題点を把握，利用にあたっての評価を行うためアンケート等を求められた場合，協力しなければならない。

## 第2章 施工条件

### 第1節 用地

- 1 原形復旧とする。

### 第2節 施工時間（施工に際しては地元調整を十分に行ったうえで作業を進めること。）

1 施工時間 8:00～17:00（作業可能時間）

### 第3節 安全対策

#### 1 保安施設

工事標示板 現道工事における保安施設のうち、「工事標示板」の標準様式については、土木工事共通仕様書のとおりとすること。  
工事情報看板等 路上工事に関する情報を歩行者や工事現場周辺の住民に周知するため、工事情報看板及び工事説明看板を設置すること。標準様式は土木工事共通仕様書のとおりとすること。

### 第4節 工食用道路

#### 1 一般道路

使用期間 工事施工期間  
使用時間 8時～17時  
工事中・後の処置 随時 清掃， 工事後 舗装欠損部補修（工事前・後の写真により監督員と協議すること。）

### 第5節 その他

#### 1 工食用機資材の仮置き

受注者が責任を持って確保すること。

## 第3章 設計金額

### 第1節 排出ガス対策型建設機械の使用促進

土木工事共通仕様書（令和元年8月 広島県）『1-1-30 環境対策』で使用を義務付けている排出ガス対策型建設機械においては、排出ガス対策型（第2次基準値）以上の建設機械の使用に努めること。

なお、使用する排出ガス対策型建設機械について、基準値による設計変更は行わない。

## 第4章 工事保険等

受注者は、本工事において第三者に与えた損害を補填する保険又はその他必要とする建設工事に関連する保険等に加入しなければならない。また、加入した保険等については、保険証券の写し（保険以外の場合はそれに代わるもの）を監督員に提出すること。

なお、加入に必要な保険料等は、設計で現場管理費に見込んでいる。

## 第5章 その他

本特記仕様書及び設計図書に明示していない事項、または、その内容に疑義が生じた場合は、監督員の指示を受けること。

# 工事数量総括表

河川災害復旧工事（末光排水路）

三原市沼田東町末光

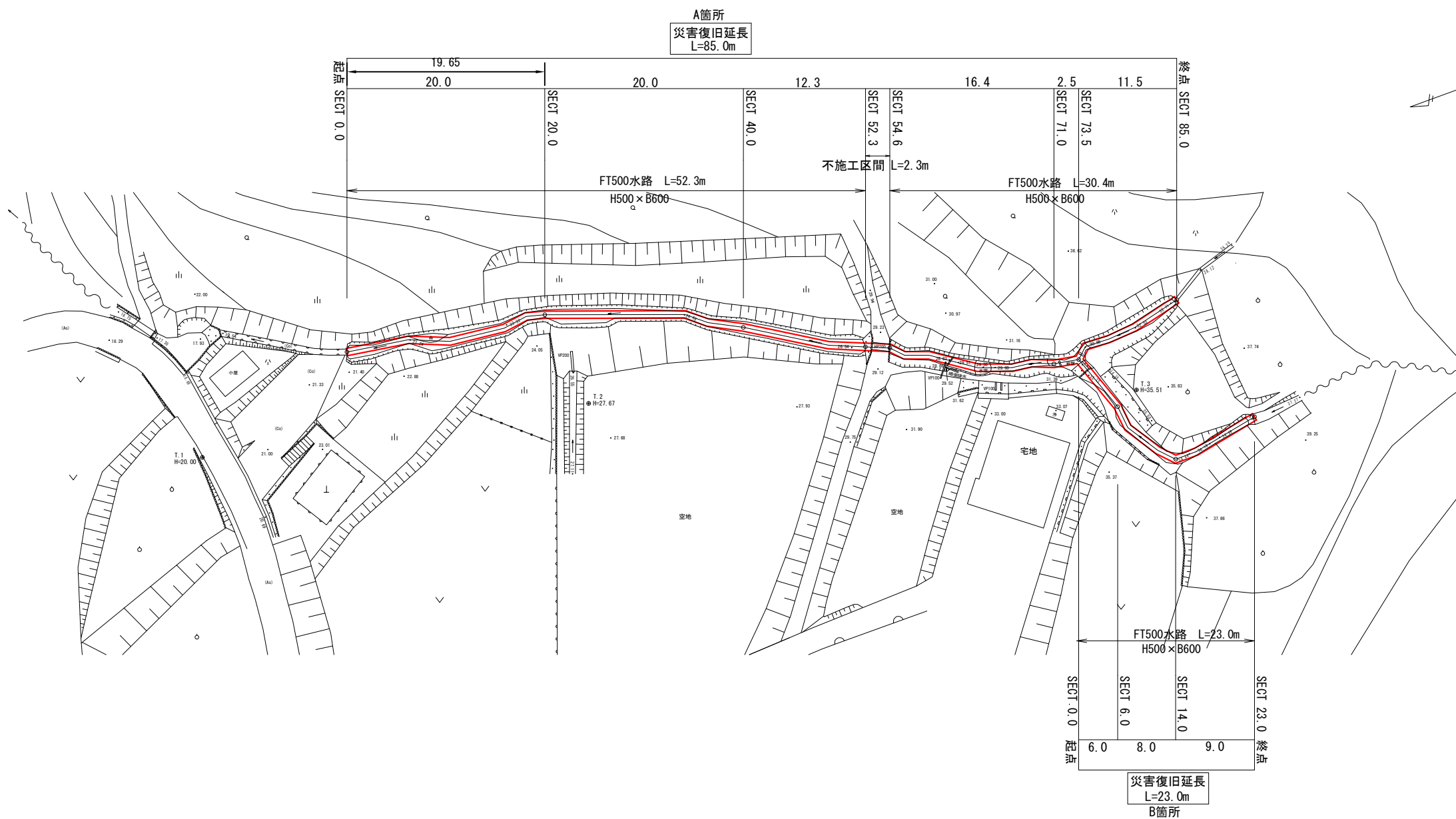
# 工事数量総括表

本工事費	費目・工種明細など	規格1・規格2	単位	数量	備考
築堤・護岸					
排水路工			式	1	レベル1
作業土工			式	1	レベル2
側溝工			式	1	レベル3
			式	1	レベル3
プレキャストU型側溝		幅600×深さ500	式	1	レベル4
均しコンクリート		無筋・鉄筋構造物 18-8-40BB	m	106	レベル4
基礎材		人力打設 砕石の層さ12.5cmを超え17.5cm以下	m2	95	レベル4
小車運搬費		RC-40	m2	95	レベル4
全工種共通仮設			式	1	レベル1
仮設工			式	1	レベル1
土留・仮締切工			式	1	レベル2
**直接工事費**			式	1	レベル3
共通仮設費率分					
**共通仮設費計**					
**純工事費**					
現場管理費					
**工事原価**					

# 工事数量総括表

費目・工種明細など	規格1・規格2	単位	数量	備考
一般管理費率分				
契約保証費				
一般管理費計				
**工事価格**				
**消費税相当額**				
**工事費計**				
**契約保証費計**				

図面番号	/	縮尺	1/250
工程	河川災害復旧工事		
種別	設計図	番号	1/3
路線名	排水路		
河川	三原市沼田東町末光		
工事箇所	三原市		



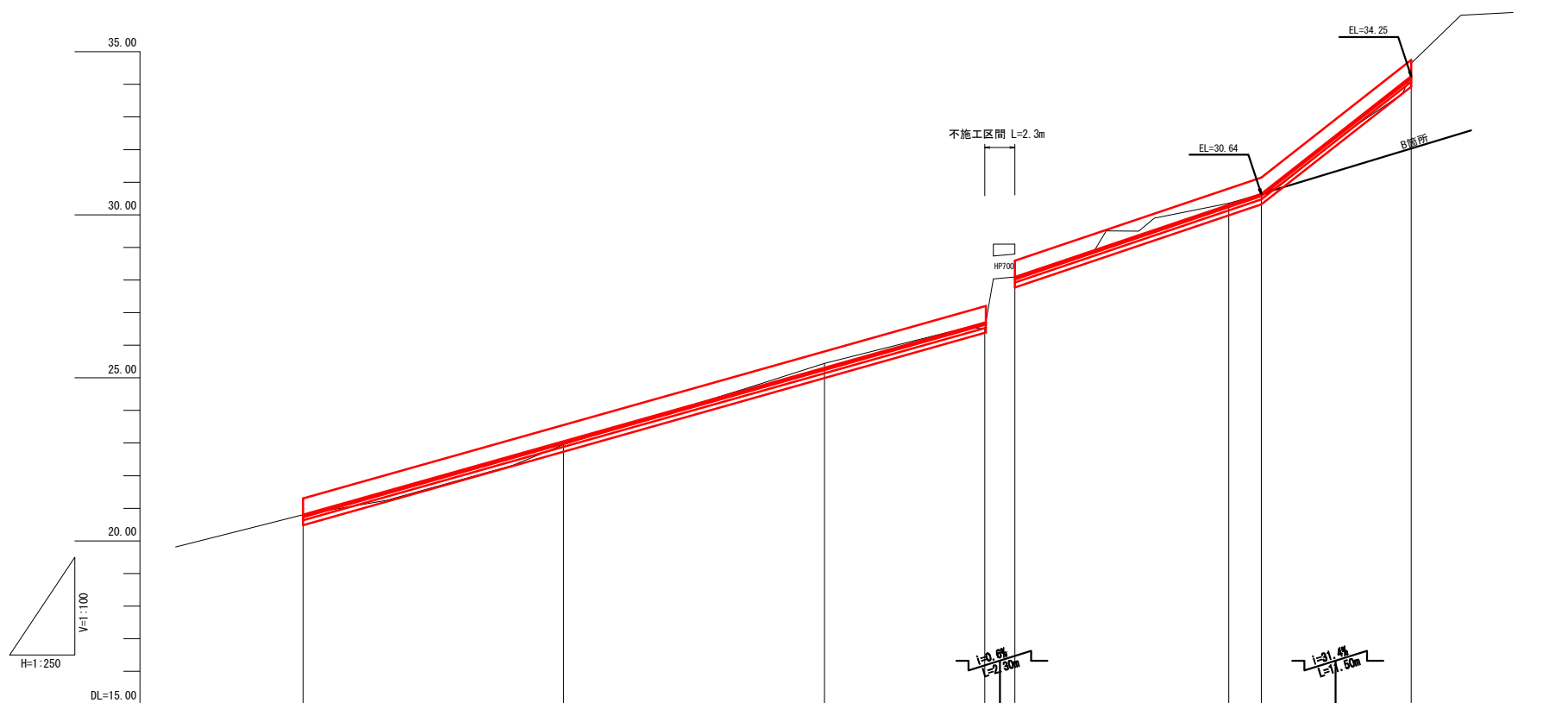
基準点

標高	X	Y
ASEOT0.0	482.928	804.823
ASEOT20.0	483.186	801.678
ASEOT40.0	445.101	463.756
ASEOT52.3	434.368	487.789
ASEOT54.6	432.127	486.885
ASEOT71.0	417.383	479.803
ASEOT73.5	414.891	479.381
ASEOT85.0	403.718	481.606
BSEOT0.0	414.891	479.381
BSEOT6.0	412.882	473.644
BSEOT14.0	409.229	466.770
BSEOT23.0	400.431	466.046
T.1	800.000	800.000
T.2	482.123	481.913
T.3	410.640	474.872

図面番号	/	縮尺	V=1/100 H=1/250
工程	河川災害復旧工事		
種別	設計図	番号	2/3
路線名	排水路		
河川	三原市沼田東町末光		
工事箇所	三原市		

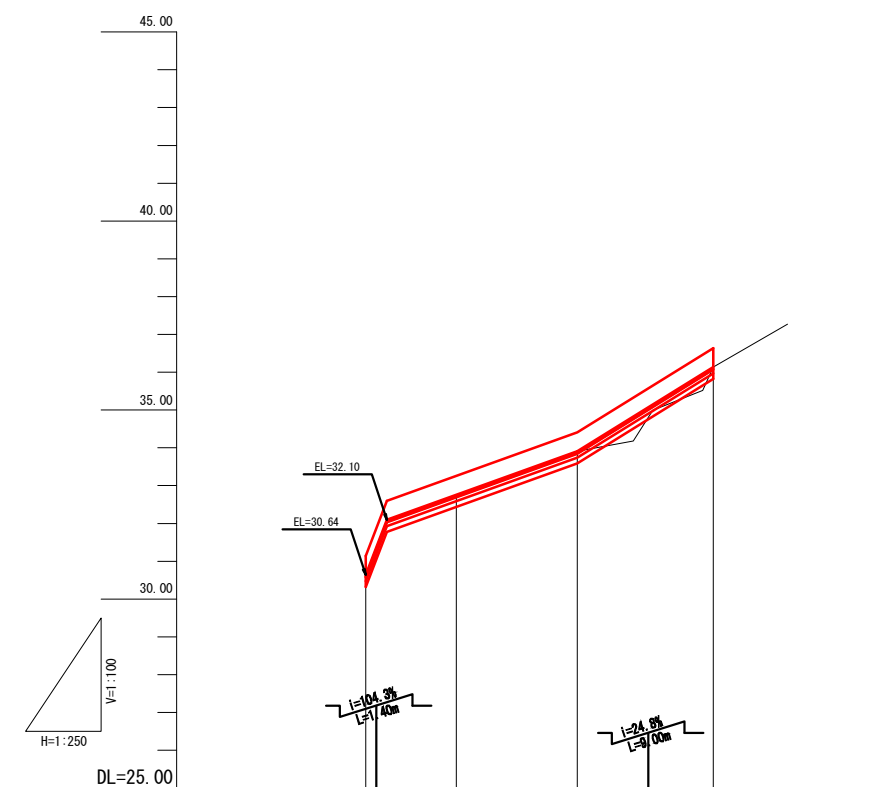


A箇所



勾配図					
計画高	20.80	23.06	25.31	26.71 28.09	30.30 30.64 34.25
最深河床高	20.80	22.95	25.44	26.50 28.09	30.35 30.64 34.25
追加距離	0.000	20.000	40.000	52.300 54.800	71.000 73.500 85.000
区間距離	0.000	20.000	20.000	12.300 2.300	16.400 2.500 11.500
測点	SECT0.0	SECT20.0	SECT40.0	SECT52.3 SECT54.6	SECT71.0 SECT73.5 (B-SECT0.0) SECT85.0

B箇所



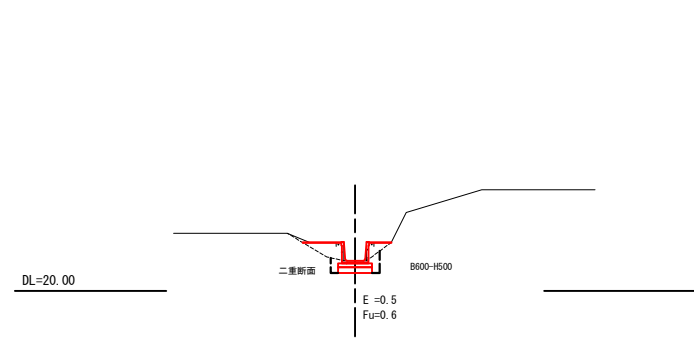
勾配図				
計画高	30.64	32.76	33.91	36.14
最深河床高	30.64	32.74	33.91	36.14
追加距離	100.000	106.000	114.000	123.000
区間距離	15.000	6.000	8.000	9.000
測点	(A-SECT)73.5 SECT0.0	SECT6.0	SECT14.0	SECT23.0



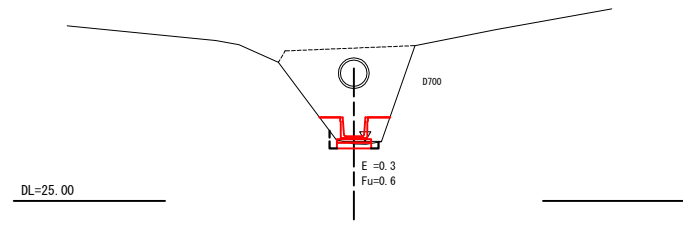
図面番号	/	縮尺	1/100
工程	河川災害復旧工事		
種別	設計図	番号	3 / 3
路線名	排水路		
工事箇所	三原市沼田東町末光		
三原市			

A箇所

災害 A箇所  
 D=20.000  
 SECT0.0  
 GH=20.80  
 FH=20.80

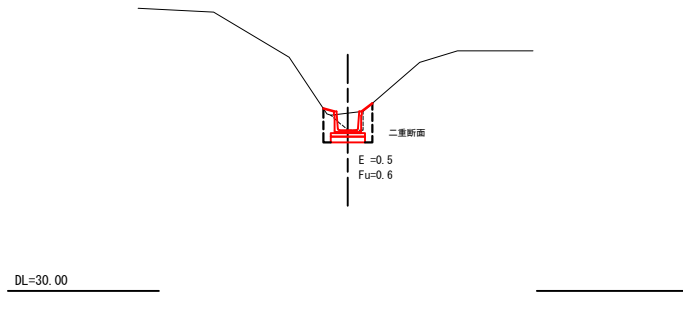


D=2.300  
 SECT52.3  
 GH=26.51  
 FH=26.71

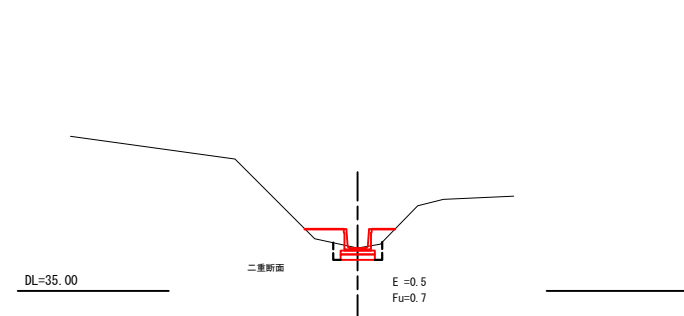


【不施工区間】

D=21.000  
 SECT85.0  
 GH=34.25  
 FH=34.25

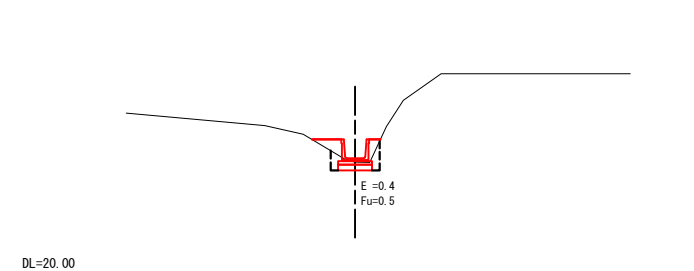


SECT23.0  
 GH=36.14  
 FH=36.14

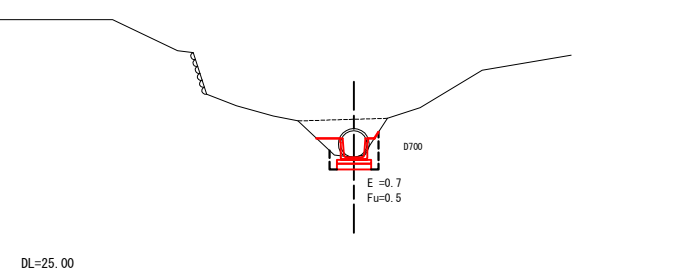


B箇所

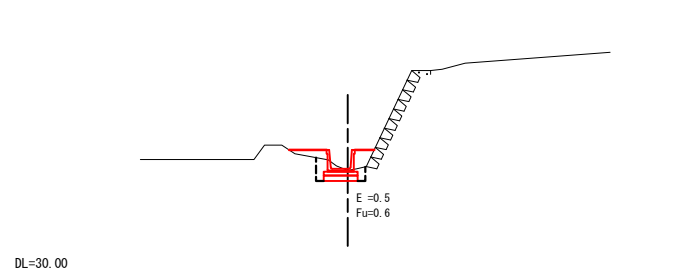
D=20.000  
 SECT20.0  
 GH=22.96  
 FH=23.06



D=16.400  
 SECT54.6  
 GH=28.09  
 FH=28.09



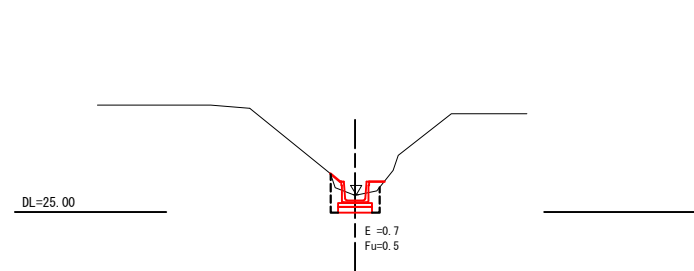
D=8.000  
 SECT6.0  
 GH=32.74  
 FH=32.76



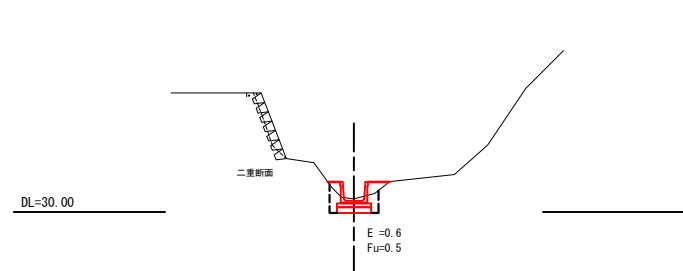
水路工  
 S=1:20

幅600×深さ500

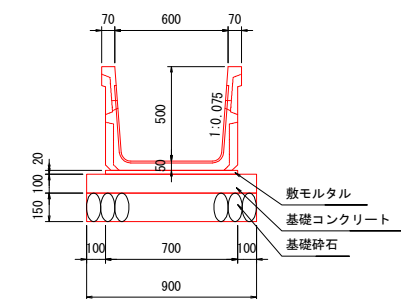
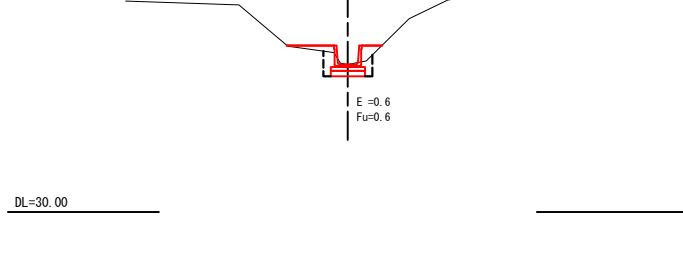
D=12.300  
 SECT40.0  
 GH=25.44  
 FH=25.31



D=14.000  
 SECT71.0  
 GH=30.35  
 FH=30.30



D=9.000  
 SECT14.0  
 GH=33.91  
 FH=33.91



10m当り

種別	数量
FT500	5.0 本
敷砂利	0.140 m3
基礎コン	9.00 m2
同上型枠	2.00 m2
基礎材	9.00 m2

# 参考資料

河川災害復旧工事（末光排水路）

三原市沼田東町末光

# 総括情報表

<p>変更回数 適用単価地区 単価適用日</p>	<p>0 59 三原市 00-02.05.01(0)</p>	<p>《凡例》 Co ……コングリート DT ……ダンプトラック CC ……クローラックレーン RTC……ラフテレーンクレーン As ……アスファルト BH ……バックホウ TC ……トラッククレーン</p>
<p>諸経費体系</p>	<p>1 公共(一般)</p>	<p>前世代</p>
<p>工種 施工地域・工事場所区分 復興補正区分 週休補正区分 現場事務所等の貸与区分 冬期補正係数 緊急工事区分 前私金支出割合区分 契約保証区分</p>	<p>当世代</p> <p>01 河川工事 04 一般交通影響有り(2) 00 補正なし 00 補正なし 00 補正なし 00 補正なし 00 通常工事 0% 00 補正無し 01 金銭的保証(0.04%)</p>	<p>前世代</p>
<p>建設技能労働者や交通誘導員等の現場労働者にかかる経費として、労務費のほか各種経費(法定福利費の事業者負担額、労務管理費、安全訓練等に要する費用等)が必要であり、本積算ではこれらを現場管理費等の一部として率計上している。</p>	<p>建設技能労働者や交通誘導員等の現場労働者にかかる経費として、労務費のほか各種経費(法定福利費の事業者負担額、労務管理費、安全訓練等に要する費用等)が必要であり、本積算ではこれらを現場管理費等の一部として率計上している。</p>	<p>建設技能労働者や交通誘導員等の現場労働者にかかる経費として、労務費のほか各種経費(法定福利費の事業者負担額、労務管理費、安全訓練等に要する費用等)が必要であり、本積算ではこれらを現場管理費等の一部として率計上している。</p>

# 本工事費 内訳表

費目・工種・施工名称など	数量	単位	単価	金額	備考
本工事費				X1000	
築堤・護岸				Y1A01	レベル1
排水路工	1	式		Y1A0110	レベル2
作業土工	1	式		Y1A011002	レベル3
床掘り 土砂 現場制約あり	1	式		Y1A01100202	レベル4
床掘り 土砂 現場制約あり	60	m3		SPK19040015	00
埋戻し 現場制約あり、締固め有り	60	m3		単第0 -0001 表 Y1A01100203	レベル4
埋戻し 土砂 現場制約あり 締固め有り	60	m3		SPK19040019	00
土材料 土砂	60	m3		単第0 -0002 表 Y1A01100213	レベル4
	4	m3			

# 本工事費 内訳表

費目・工種・施工名称など 購入土単価	数量	単位	単価	金額	備考
					W0001
小車運搬(積込～運搬～取卸し)土・石 土砂 換算距離40m以下(20m超)	4	m3			SPK19040025 00 単第0 -0003 表 Y1A011013 レベル3
側溝工	1	式			Y1A01101301 レベル4
プレキャストU型側溝 幅600×深さ500	106	m			SDT00013 00 単第0 -0004 表 W0002
U型側溝	106	m			
プレキャスト水路単価	53	本			Y1A01101311 レベル4
均しコンクリート 無筋・鉄筋構造物 18-8-40BB 人力打設	95	m2			SPK19040149 00 単第0 -0005 表 SPK19040152 00
コンクリート 18無筋・鉄筋構造物 18-8-40BB 人力打設	10	m3			
型枠 一般型枠 鉄筋・無筋構造物	21	m2			単第0 -0006 表

# 本工事費 内訳表

費目・工種・施工名称など	数量	単位	単価	金額	備考
基礎材 砕石の層さ12.5cmを超え17.5cm以下 RC-40	95	m2			Y1A01101312レベル4
基礎砕石 砕石の厚さ12.5cmを超え17.5cm以下 RC-40	95	m2			SPK19040039 00 単第0 -0007 表 Y4999 レベル4
小車運搬費	1	式			SPK19040026 00
小車運搬(積込～運搬～取卸し)セメント等 換算距離40m以下(20m超)	11	t			単第0 -0008 表 SPK19040026 00
小車運搬(積込～運搬～取卸し)セメント等 換算距離20m以下	11	t			単第0 -0009 表 SPK19040026 00
小車運搬(積込～運搬～取卸し)セメント等 換算距離40m以下(20m超)	12	t			単第0 -0008 表 SPK19040026 00
小車運搬(積込～運搬～取卸し)土・石 栗石・クラッシュヤラン 換算距離40m以下(20m超)	7	m3			単第0 -0010 表 SPK19040025 00
小車運搬(積込～運搬～取卸し)土・石 栗石・クラッシュヤラン 換算距離20m以下	7	m3			単第0 -0011 表 SPK19040025 00

# 本工事費 内訳表

費目・工種・施工名称など	数量	単位	単価	金額	備考
全工種共通仮設					Y1J01 レベル1
仮設工	1	式			Y1J0101 レベル2
土留・仮締切工	1	式			Y1J010104 レベル3
土のう	1	式			Y1J01010419レベル4
大型土のう製作・設置(BH設置)	2	袋			SHD10003 00
大型土のう撤去 作業半径 6m以下	2	袋			単第0 -0012 表 SHD10011 00
土砂等運搬 小規模 土砂 (岩塊・玉石混り土を含む) DID区間無し、距離9.0km以下 (7.0km超)	2	袋			単第0 -0014 表 Y1E01011002レベル4
土砂等運搬 小規模 土砂 (岩塊・玉石混り土を含む) DID区間無し 距離9.0km以下 (7.0km超)	2	m3			SPK19040002 00
残土等処分	2	m3			単第0 -0016 表 Y1E01011003レベル4

# 本工事費 内訳表

費目・工種・施工名称など 【直接工事費に含まれる処分費等】 「処分費等」の取り扱いによる	数量	単位	単価	金額	備考
残土処分単価					#0041
掛樋工 据付・撤去 波状管及び網状管200～400mm シングル 合成樹脂排水材 呼び径300mm	2	m3			W0003
暗渠排水管 据付 波状管及び網状管 200～400mm シングル 合成樹脂排水材 呼び径300mm	110	m			Y4999 レベル4
**直接工事費** #0020計=支給品等(材料),無償貸付	110	m			SPK19040089 00 単第0 -0017 表
共通仮設費率分					Z0019
計算情報..... 対象額..... 率.....					
**共通仮設費計**					
**純工事費**					



# 本工事費 内訳表

費目・工種・施工名称など	数量	単位	単価	金額	備考
現場管理費 計算情報…… 対象額……… 率………		率補正率……			
**工事原価**					
一般管理費率分 計算情報…… 対象額……… 率………					前払補正率…
契約保証費 計算情報…… 対象額……… 率………					当初請対象額 当初対象額
一般管理費計					
**工事価格**					
**消費税相当額** 計算情報…… 対象額……… 率………					
**工事費計**					
**契約保証費計**					





# 施工単価表

小車運搬(積込～運搬～取卸し)土・石

SPK19040025

換算距離40m以下(20m超)

100.00%

材料構成比:

0.00%

労務構成比:

0.00%

市場単価構成比:

0.00%

代表機労材規格(東京地区)

普通作業員

単価(積算地区)

100.00%

構成比

積算単価

標準単価:

1

単価(東京地区)

3,232.00000

備考

RTPC00002

RTPT00002

EP001

B=2

換算距離40m以下(20m超)

単第0 -0003 表

m3

当り

3,232.00000

備考

RTPC00002

RTPT00002

EP001

B=2

換算距離40m以下(20m超)

普通作業員

積算単価

標準単価:

1

単価(東京地区)

3,232.00000

備考

RTPC00002

RTPT00002

EP001

B=2

換算距離40m以下(20m超)

# 施工単価表

名称・規格など		数量	単位	単価	金額	備考
昼間_U型側溝【手間のみ】 L=2000_1000kg/個以下 時間的制約なし		1.000	m			
再生クラッシュヤラン 40~0mm		0.019	m <sup>3</sup>			
諸雑費		1	式			
*** 単位当たり ***		1	m			
A=1	昼間施工			B=6		
B=3	L=2000mm/本			F=6	材料別途	
G=1	時間的制約なし			I=1	1000≧重量	
J=1	-			K=2	-	
N=0.162	基礎碎石の設計数量(m <sup>3</sup> /10m)				RC-40	

# 施工単価表

頁0 -0012

単第0 -0005 表

SPK19040149

人力打設

コンクリート  
18無筋・鉄筋構造物 18-8-40BB  
機械構成比: 0.00% 労務構成比: 32.87% 材料構成比: 67.13% 市場単価構成比: 0.00%

1 m3 当り  
標準単価: 21,126.00000

代表機材規格(積算地区)	構成比	単価(積算地区)	代表機材規格(東京地区)	構成比	単価(東京地区)	備考
普通作業員	15.39%		普通作業員			RTPC00002 RTPT00002
特殊作業員	8.67%		特殊作業員			RTPC00001 RTPT00001
土木一般世話役	6.52%		土木一般世話役			RTPC00009 RTPT00009
その他(労務)			その他(労務)			ER009
レディミクストコンクリート指定品 呼び強度18,スランプ8,粗骨材40 W/C(60%),種別(高炉)	67.13%		生コンクリート 高炉 24-12-25(20) W/C 55%			TTPC00010 TTPT00343
積算単価			積算単価			E9999
A=3 B=2 H=1			B=3 G=2 I=1 18-8-40BB 現場内小運搬無し 全ての費用			
人力打設 一般養生 -						



# 施工単価表

頁0 -0014

SPK19040039

単第0 -0007 表

基礎砕石  
 砕石の厚さ12.5cmを超え17.5cm以下  
 機械構成比: 4.45% 労務構成比: 71.67% 材料構成比: 23.88% 市場単価構成比: 0.00% 単価(東京地区) 標準単価: 1,014.30000  
 RC-40  
 代表機材規格(積算地区) 構成比 単価(積算地区) 代表機材規格(東京地区) 備考

単価(東京地区)	標準単価	備考
バックホウ(クローラ型) 山積0.8m3(平積0.6) 排出ガス対策型(第1, 2, 3次基準値)低騒音	4.42%	KTTC00018 KTPT00018
その他(機械)		EK009
普通作業員	37.31%	RTPC00002 RTPT00002
特殊作業員	16.24%	RTPC00001 RTPT00001
土木一般世話役	9.23%	RTPC00009 RTPT00009
運転手(特殊)	8.40%	RTPC00006 RTPT00006
その他(労務)		ER009
再生クラッシュヤラン 40~0mm	21.29%	TTTC00008 TTPT00008
軽油 パトロール給油, 2~4kl積載車給油	2.58%	TTTC00013 TTPT00013



# 施工単価表

SPK19040039

基礎砕石

砕石の厚さ12.5cmを超え17.5cm以下

RC-40

機械構成比: 4.45%

労務構成比: 71.67%

材料構成比: 23.88%

市場単価構成比: 0.00%

代表機材規格(積算地区)

標準単価: 1

m2 当り 1,014.30000

代表機材規格(積算地区) 構成比 単価(積算地区) 市場単価構成比(東京地区) 代表機材規格(東京地区) 単価(東京地区) 備考

その他(材料)	構成比	単価(積算地区)	市場単価構成比(東京地区)	代表機材規格(東京地区)	単価(東京地区)	備考
その他(材料)				その他(材料)	EZ009	
積算単価				積算単価	EP001	
A=3 D=1				B=1 RC-40		
砕石の厚さ12.5cmを超え17.5cm以下 全ての費用						

# 施工単価表

小車運搬(積込～運搬～取卸し)・セメント等

換算距離40m以下(20m超)

機械構成比: 0.00%

労務構成比: 100.00%

代表機労材規格(積算地区)

構成比

100.00%

材料構成比:

0.00%

市場単価構成比:

0.00%

代表機労材規格(東京地区)

単価(積算地区)

普通作業員

標準単価:

2,020.00000

備考

RTPC00002

RTPT00002

EP001

積算単価

A=2

換算距離40m以下(20m超)

普通作業員

積算単価

EP001

積算単価

積算単価

積算単価

積算単価

積算単価

積算単価

積算単価

積算単価

積算単価

積算単価

積算単価

積算単価

積算単価

積算単価

積算単価

積算単価

積算単価

積算単価







## 施工単価表

名称・規格など	数量	単位	単価	金額	10 備考	袋 当り
土木一般世話役	0.278	人			1*0.278	
特殊作業員	0.278	人			1*0.278	
普通作業員	0.278	人			1*0.278	
1t土のう 丸型, 径110cm×長108cm	10.000	枚				
機-28_バックホウ運転(賃料) クレーン付2.9t吊 山積0.8m3 低騒音3次	0.278	日			単第0-0013 表	
諸雑費	4	%			#09	
*** 合計 ***	10	袋				
*** 単位当たり ***	1	袋				
A=1 1t土のう(丸型, 径110cm×長108cm)						







# 施工単価表

S9035

機-28\_バックホウ運転(賃料)  
クレーン付2.9t吊 山積0.8m3 低騒音3次

単第0 -0015 表

頁0 -0023

名称・規格など	数量	単位	単価	金額	備考
運転手(特殊)	1.00	人			
軽油 パトロール給油, 2~4KL積載車給油	74.00	L			
<賃>バックホウ(クローラ型クレーン機能付) 山積0.8m3(平積0.6)吊能力2.9t 排出ガス対策型(第1,2,3次基準値)低騒音 諸雑費	1.26	供用日			
*** 単位当たり ***	1	式			
A=21 C=1	1	日			
クレーン付2.9t吊 山積0.8m3 低騒音3次 運転労務数量(人/日)			B=74 D=1.26	軽油消費量(L/日) 機械賃料数量(供用日/日)	

1 日 当り



# 施工単価表

暗渠排水管 据付 波状管及び網状管 200～400mm シングル 合成樹脂排水材 呼び径300mm SPK19040089 単第0 -0017 表  
 機械構成比: 0.00% 労務構成比: 6.49% 材料構成比: 93.51% 市場単価構成比: 0.00% 代表機材規格(積算地区) 単価(東京地区) 標準単価: 3,605.20000 当り  
 代表機材規格(積算地区) 単価(積算地区) 普通作業員

普通作業員	4.48%	普通作業員	0.00%	単価(東京地区)	標準単価: 3,605.20000	備考
土木一般世話役	2.01%	土木一般世話役				RTPC00002 RTPT00002
合成樹脂排水材(高密度ポリエチレン管) 〈シングル構造〉内面波状管(有孔・無孔) 呼び径300mm	93.51%	暗渠排水管 波状管 呼び径300mm 高密度ポリエチレン管(シングル構造)				TTPC00191 TTPT00191
積算単価		積算単価				E9999
A=1 据付 C=2 200～400mm F=1 継手材料費要 H=0 現場の状況による材料損料率の率乗算		B=2 波状管及び網状管 D=35 シングル 合成樹脂排水材 呼び径300mm G=2 期間3ヶ月未満(損料率0.2) I=1 全ての費用				
【管材料単価】 管材料単価(円) * ( 材料損料率 + ( 材料損料率 * 現場状況による材料損料率の率乗算 ) )						

# 数量計算書

河川災害復旧工事（末光排水路）

三原市沼田東町末光





# 土 工

# 数 量 集 計 表

名称及び測点	延長	土 工			法面整形		作業土工		
		掘削	盛土		切土	盛土	床掘	埋戻	
単位	m	m <sup>3</sup>	m <sup>3</sup>		m <sup>2</sup>	m <sup>2</sup>	m <sup>3</sup>	m <sup>3</sup>	
土工									
作業土工							58.8	55.6	
計							58.8	55.6	

## 計 第

## 表

## 作業土工

## 計 算 書

測 点	距離	床 掘 (礫質土)			埋戻し			不足土		
		E	平均	立積	Fu	平均	立積			
A 1 箇所										
SECT 0.0	-	0.5			0.6					
SECT 20.0	20.0	0.4	0.45	9.0	0.5	0.55	11.0			
SECT 40.0	20.0	0.7	0.55	11.0	0.5	0.50	10.0			
SECT 52.3	12.3	0.3	0.50	6.2	0.6	0.55	6.8			
A1箇所 計	52.3			26.2			27.8	$27.8 / 0.9 - 26.2 =$		4.7
A2箇所										
SECT 54.6	-	0.7			0.5					
SECT 71.0	16.4	0.6	0.65	10.7	0.5	0.50	8.2			
SECT 73.5	2.5	0.6	0.60	1.5	0.5	0.50	1.3			
SECT 85.0	11.5	0.5	0.55	6.3	0.6	0.55	6.3			
A2箇所 計	30.4			18.5			15.8			
B箇所										
SECT 0.0	-	0.6			0.5					
SECT 6.0	6.0	0.7	0.65	3.9	0.5	0.50	3.0			
SECT 14.0	8.0	0.6	0.65	5.2	0.5	0.50	4.0			
SECT 23.0	9.0	0.5	0.55	5.0	0.6	0.55	5.0			
B箇所 計	23.0			14.1			12.0			
A2, B箇所計	53.4			32.6			27.8	$27.8 / 0.9 - 32.6 =$		-1.7
小運搬距離 26m										
合 計	105.7			58.8			55.6			3.0



FT500水路

600\*500

プレキャスト水路単価算出(600\*500\*2000)

県農林単価

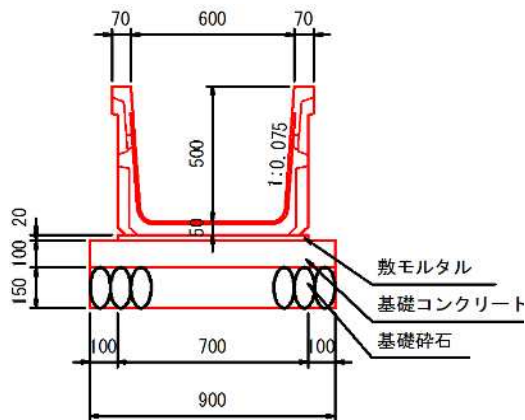
カタログ単価の査定(県農林単価を使用し、査定)

本当り

W*H	カタログ	県農林単価	率	採用単価	重量(本)	重量(m)
600*500	25,900	-----	-----	<b>16,700</b>	437 kg	<b>219 kg</b>
600*600	27,800	<b>18,000</b>	0.6475	-----	468 kg	234 kg

小運搬

設置箇所	小運搬距離(m)	水路延長(m)	重量(t)	備考
A1箇所	26	52.3	11.5	小運搬 ≤ 40m
A2箇所		30.4		小運搬 ≤ 20m
B箇所		23.0		
小計	19	53.4	11.7	
合計		105.7		



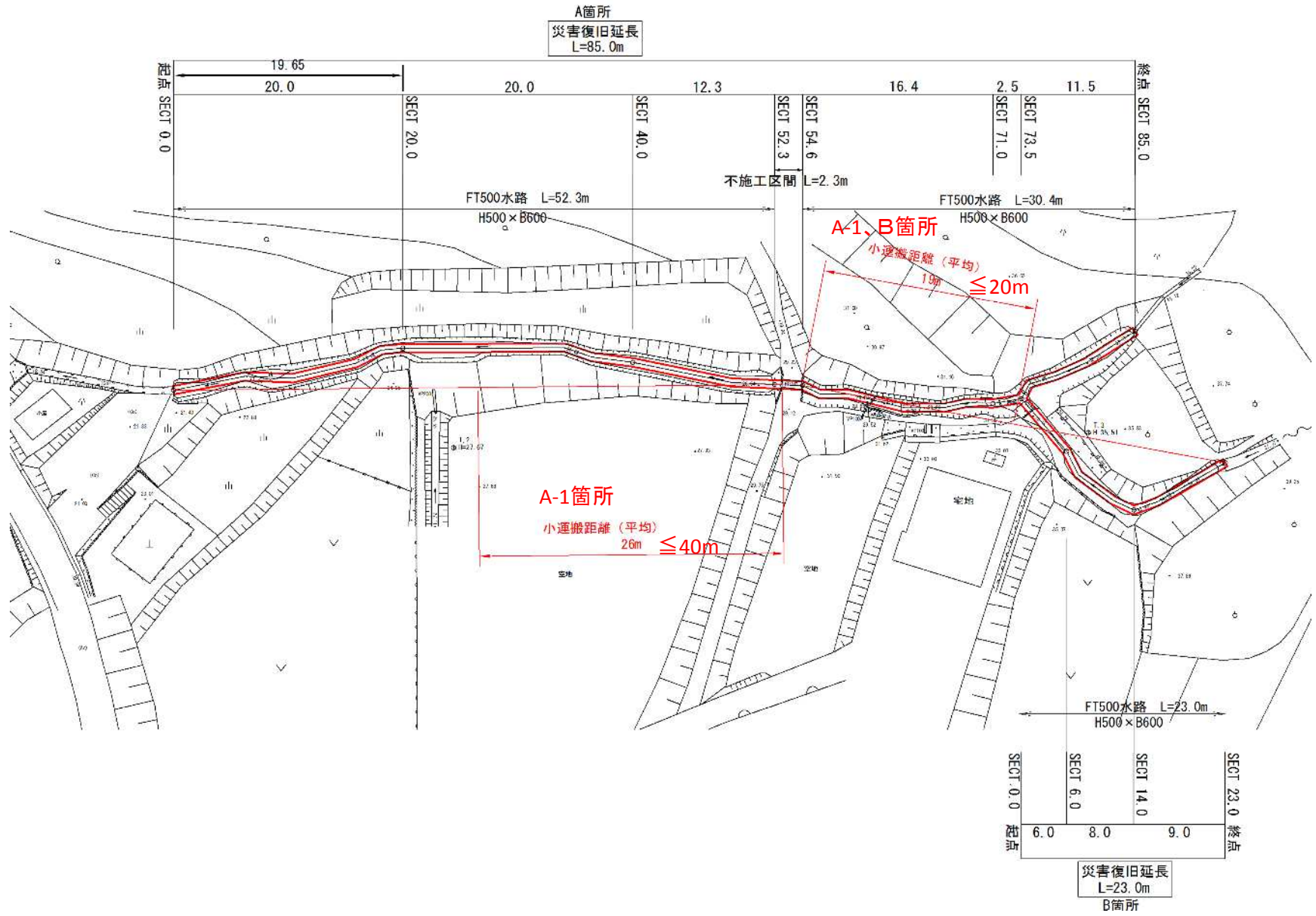
10m当り

種別	数量
FT500	5.0 本
敷モルタル	0.140 m <sup>3</sup>
基礎コン	9.00 m <sup>2</sup>
同上型枠	2.00 m <sup>2</sup>
基礎材	9.00 m <sup>2</sup>

基礎材等数量

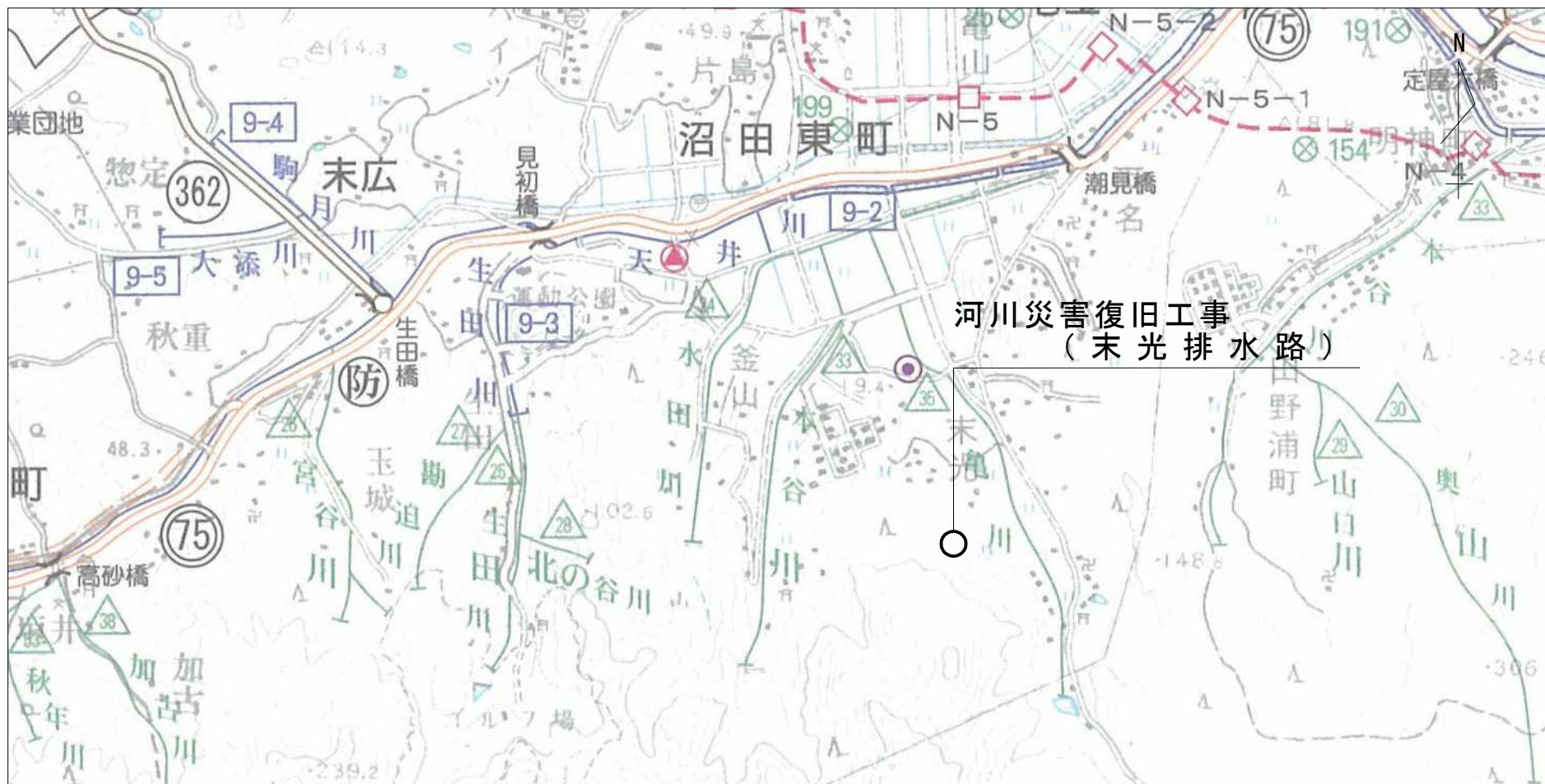
設置箇所	小運搬距離(m)	水路延長(m)	基礎コン(m <sup>3</sup> )	型枠(m <sup>2</sup> )	基礎砕石(m <sup>2</sup> )	基礎砕石(m <sup>3</sup> )	備考
A1箇所	26	52.3	4.7	10.5	47.1	7.1	小運搬 ≤ 40m
A2箇所		30.4					小運搬 ≤ 20m
B箇所		23.0					
小計	19	53.4	4.8	10.7	48.1	7.2	
合計		105.7	9.5	21.2	95.2	14.3	

# 小運搬根拠図





# 位置図



- ◎ 主要地方道
- 一般県道
- 一般国道

