

工 事 番 号							
設計年度	令和2年度	河川災害復旧工事（普通河川馬越川） 三原市 鷺浦町須波					
施工月日	令和 年 月 日						
施工方法	請 負						
工事期間							
工 事 概 要				起 工 理 由			
施工内容 施工延長 L=12.3m 土工 一式 ブロック積工（中空） A=31m ² 小口止工 N=2箇所 仮設工 一式							



特記仕様書

第1章 総則

第1節 適用

- 1 本特記仕様書は、三原市鷺浦町須波 河川災害復旧工事(普通河川馬越川)に適用する。
- 2 本特記仕様書に記載のない事項については、次によるものとする。
 - ・土木工事共通仕様書 令和元年8月 広島県※土木工事共通仕様書は「広島県の調達情報」に掲載している。[\(https://chotatsu.pref.hiroshima.lg.jp/\)](https://chotatsu.pref.hiroshima.lg.jp/)
 - ・その他関連規格類
- 3 本工事は、「令和元年度 平成30年7月豪雨の被災地(広島県)で適用する施工パッケージ型積算方式標準単価表」を用いた積算方式及び土木工事積算基準書により各種区分に従って対象額ごとに求めた共通仮設費率及び現場管理費率にそれぞれ次の補正係数を乗じた積算方式の対象工事である。

共通仮設費率：1.1、 現場管理費率：1.1

第2章 施工条件

第1節 用地

- 1 原形復旧とする。

第2節 施工時間（施工に際しては地元調整を十分に行ったうえで作業を進めること。）

- 1 施工時間 8：00～17：00（作業可能時間）

第3節 安全対策

1 保安施設

工事標示板	現道工事における保安施設のうち、「工事標示板」の標準様式については、土木工事共通仕様書のとおりとすること。
工事情報看板等	路上工事に関する情報を歩行者や工事現場周辺の住民に周知するため、工事情報看板及び工事説明看板を設置すること。標準様式は土木工事共通仕様書のとおりとすること。

第4節 工事用道路

1 一般道路

使用期間 工事施工期間

使用時間 8時～17時

工事中・後の処置 随時 清掃, 工事後 舗装欠損部補修（工事前・後の写真により監督員と協議すること。）

第5節 その他

1 工事用機資材の仮置き

受注者が責任を持って確保すること。

第3章 設計金額

第1節 排出ガス対策型建設機械の使用促進

土木工事共通仕様書（令和元8月 広島県）『1-1-1-30 環境対策』で使用を義務付けている排出ガス対策型建設機械においては、排出ガス対策型（第2次基準値）以上の建設機械の使用に努めること。

なお、使用する排出ガス対策型建設機械について、基準値による設計変更は行わない。

第4章 工事保険等

受注者は、本工事において第三者に与えた損害を補填する保険又はその他必要とする建設工事に関連する保険等に加入しなければならない。また、加入した保険等については、保険証券の写し（保険以外の場合はそれに代わるもの）を監督員に提出すること。

なお、加入に必要な保険料等は、設計で現場管理費に見込んでいる。

第5章 美しい山河を守る災害復旧基本方針による事項

河川部においてコンクリート構造物を施工する際は前面を化粧型枠により施工し、コンクリート構造物を目立たなくする。

コンクリートブロックについては、明度6以下の製品を使用すること。

第6章 その他

本特記仕様書及び設計図書に明示していない事項、または、その内容に疑義が生じた場合は、監督員の指示を受けること。

工事数量総括表

費目・工種明細など	規格1・規格2	単位		数量	備考
本工事費					
築堤・護岸		式		1	レベル1
河川土工		式		1	レベル2
掘削工		式		1	レベル3
掘削	土砂 上記以外(小規模) 標準	m3		20	レベル4
盛土工		式		1	レベル3
路体(築堤)盛土	施工幅員2.5m未満	m3		2	レベル4
残土処理工		式		1	レベル3
法覆護岸工		式		1	レベル2
作業土工		式		1	レベル3
Coブロック工(Coブロック積)		式		1	レベル3
コンクリートブロック基礎	300*564	m		11.7	レベル4
大型ブロック積	中空・控長500	m2		31	レベル4
胴込・裏込材(砕石)	割ぐり石 150~50mm	m3		8	レベル4
胴込・裏込材(砕石)	【RC-40】	m3		15	レベル4
天端コンクリート	18-8-40BB	m3		1	レベル4
小口止コンクリート	1号	箇所		1	レベル4
小口止コンクリート	2号	箇所		1	レベル4

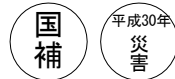
工事数量総括表

費目・工種明細など	規格1・規格2	単位		数量	備考
構造物撤去工		式		1	レベル2
構造物取壊し工		式		1	レベル3
コンクリート構造物取壊し	【構造物区分, 工法区分】	m3		3	レベル4
運搬処理工		式		1	レベル3
仮設工		式		1	レベル2
工事用道路工		式		1	レベル3
土留・仮締切工		式		1	レベル3
水替工		式		1	レベル3
仮水路工		式		1	レベル3
雑工 (すりつけ工)		式		1	レベル2
石積(張)工		式		1	レベル3
石積	【雑割石】	m2		7	レベル4
胴込・裏込コンクリート		m3		1	レベル4
直接工事費					
運搬費					
運搬費		式		1	レベル2
運搬費		式		1	レベル3
資機材運搬費	フェリー運賃	式		1	レベル4

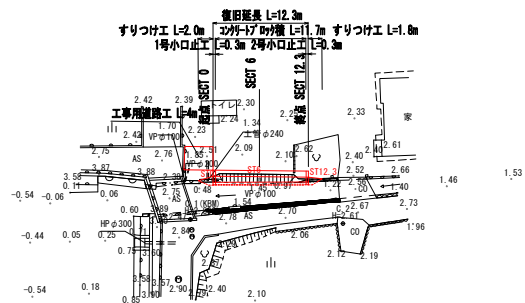
図面番号	1/1	縮尺	図示
事業年度	令和2年度		
工種	河川災害復旧工事		
種別	平面図・縦断面・横断面	番号	1/2
名称	普通河川 馬越川		
工事箇所	三原市鷺浦町須波		

三原市

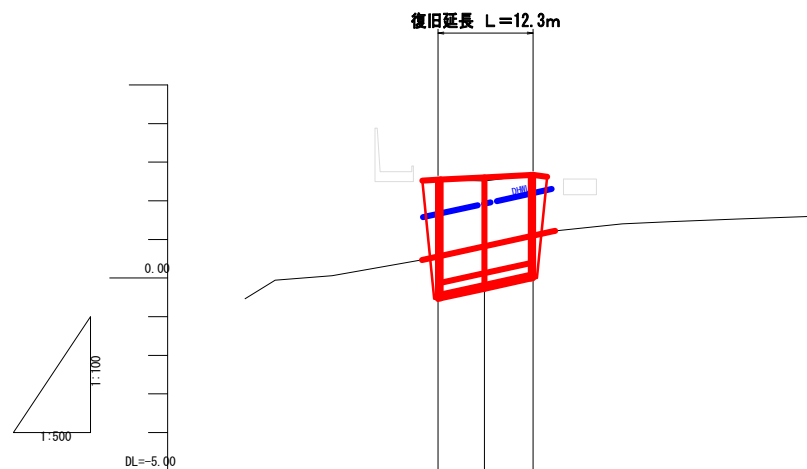
工事番号 第4974号



平面図
縮尺：1/500

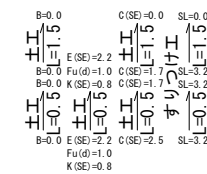


縦断面図
縮尺：図示



勾配図	
測点	測点 0, 測点 6, 測点 12.3
基準高	2.58, 2.51, 2.61
河床高	0.96, 0.88, 1.01

横断面図
縮尺：1/100



D=6.000
SECT 0
GH=2.55
FH=2.55

DL=-5.00

ブロック積
L=5.7

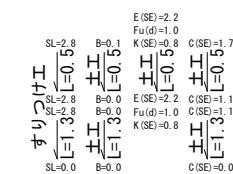
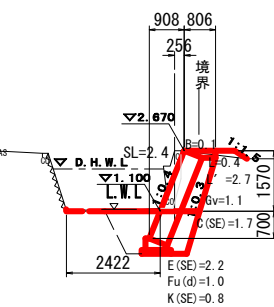
D=6.300
SECT 6
GH=2.51
FH=2.60

DL=-5.00

ブロック積
L=6.0

D=
SECT 12.3
GH=2.67
FH=2.67

DL=-5.00



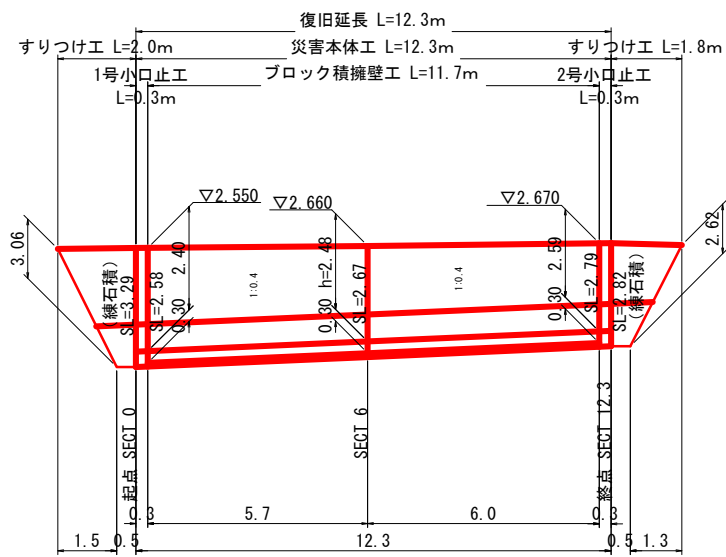
図面番号	1/1	縮尺	図示
事業年度	令和2年度		
工種	河川災害復旧工事		
種別	平面図・縦断面・横断面	番号	1/2
名称	普通河川 馬越川		
工事箇所	三原市鷺浦町須波		

三原市

工事番号 第4974号

展開図

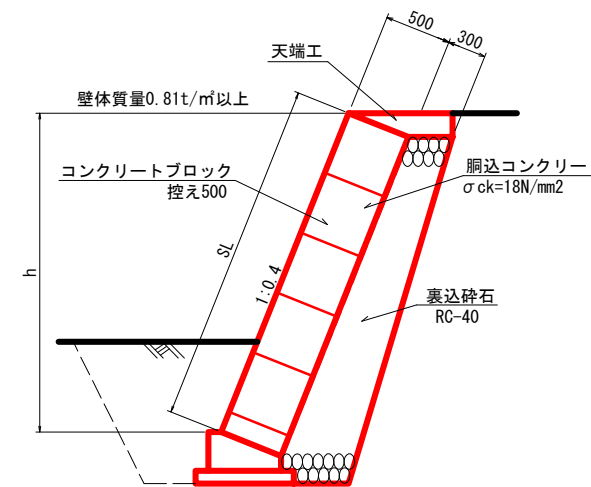
縮尺: 1/100



構造図

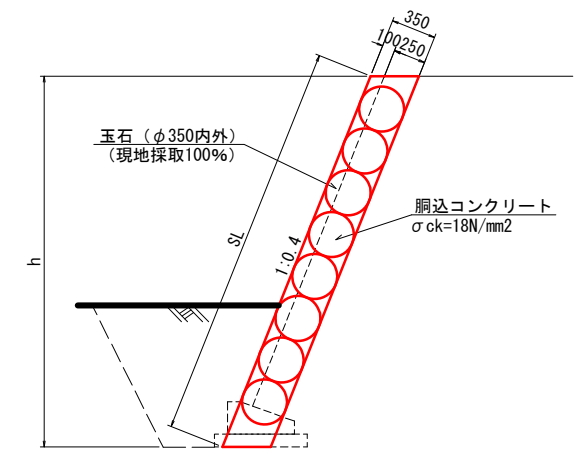
コンクリートブロック積

縮尺: 1/30



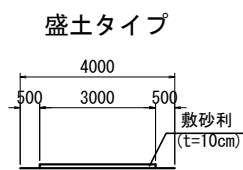
雑工 (すりつけ工)

縮尺: 1/30



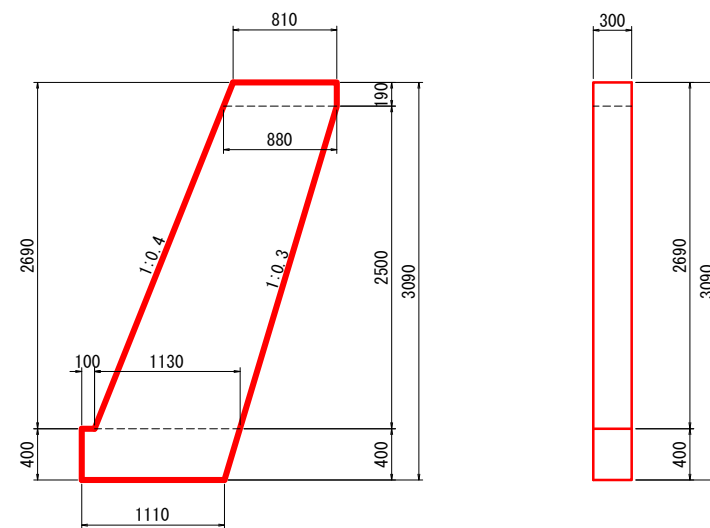
工事用道路

縮尺: 1/100



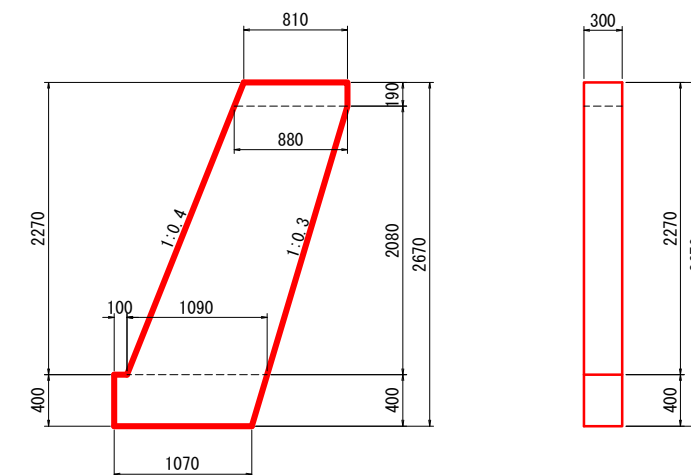
1号小口止工

縮尺: 1/30



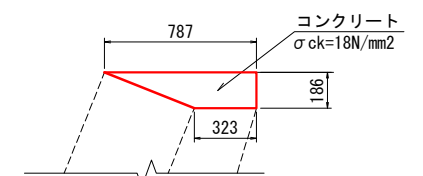
2号小口止工

縮尺: 1/30



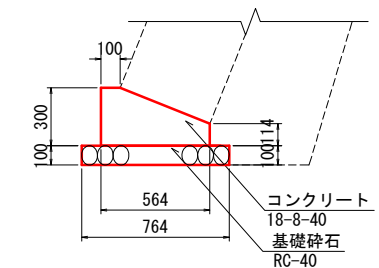
天端工

縮尺: 1/20

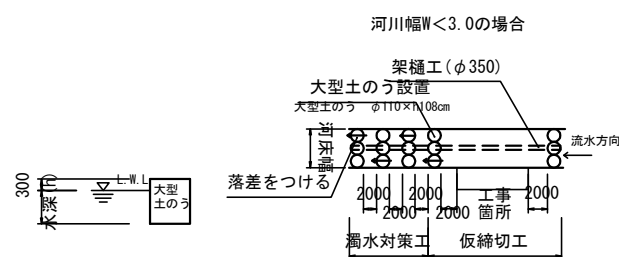


基礎工

縮尺: 1/20



河川工事濁水対策標準断面



参 考 资 料

—河川災害復旧工事（普通河川馬越川）—

総括情報表

変更回数 適用単価地区 単価適用日 諸経費体系	0 60 三原市(佐木島) 00-02. 04. 01(0) 1 公共(一般)	≪凡例≫ Co …コンクリート As …アスファルト DT …ダンプトラック BH …バックホウ CC …クローラクレーン TC …トラッククレーン RTC…ラフテレーンクレーン
	当世代 01 河川工事 00 補正なし 01 補正あり 00 補正なし 00 補正なし 00 補正なし 00 補正なし 00 通常工事 0% 00 補正無し 03 補正しない	前世代
建設技能労働者や交通誘導員等の現場労働者にかかる経費として、労務費のほか各種経費（法定福利費の事業者負担額、労務管理費、安全訓練等に要する費用等）が必要であり、本積算ではこれらを現場管理費等の一部として率計上している。		

内 訳 表

—河川災害復旧工事（普通河川馬越川）—

本工事費 内訳表

費目・工種・施工名称など	数量	単位	単価	金額	備考
本工事費					X1000
築堤・護岸					Y1A01 レベル1
	1	式			
河川土工					Y1A0101 レベル2
	1	式			
掘削工					Y1A010101 レベル3
	1	式			
掘削 土砂 上記以外(小規模) 標準					Y1A01010101 レベル4
	20	m3			
復興歩掛_掘削 土砂 上記以外(小規模) 標準					SPKH1904001 00
	20	m3			単第0 -0001 表
盛土工					Y1A010103 レベル3
	1	式			
路体(築堤)盛土 施工幅員2.5m未満					Y1A01010301 レベル4
	2	m3			
復興歩掛_路体(築堤)盛土 施工幅員2.5m未満					SPKH1904003 00
	2	m3			単第0 -0002 表

本工事費 内訳表

費目・工種・施工名称など	数量	単位	単価	金額	備考
残土処理工					Y1A010108 レベル3
	1	式			
土砂等運搬 小規模 土砂(岩塊・玉石混り土含む) DID区間有り 距離5.5km以下(4.5km超)					Y1A01010802 レベル4
	50	m3			
土砂等運搬 小規模 土砂(岩塊・玉石混り土含む) DID区間有り 距離5.5km以下(4.5km超)					SPK19040002 00
	50	m3			単第0 -0003 表
残土等処分					Y1A01010803 レベル4
	50	m3			
【直接工事費に含まれる処分費等】					#0041
投棄料					W0001
	50	m3			
法覆護岸工					Y1A0106 レベル2
	1	式			
作業土工					Y1A010601 レベル3
	1	式			
床掘り 土砂 上記以外(小規模)					Y1A01060102 レベル4
	30	m3			

本工事費 内訳表

費目・工種・施工名称など	数量	単位	単価	金額	備考
床掘り 土砂 上記以外(小規模)	30	m3			SPK19040015 00 単第0 -0004 表
埋戻し 【土質区分, 土質】	10	m3			Y1A01060103 レベル4
復興歩掛_積込(ルーズ) 土砂 小規模(標準)	10	m3			SPKH1904005 00 単第0 -0005 表
Coブロック工(Coブロック積)	1	式			Y1A010602 レベル3
コンクリートブロック基礎 300*564	11.7	m			Y1A01060201 レベル4
現場打基礎コンクリート 18-8-40BB 基礎砕石有り	2	m3			SPK19040056 00 単第0 -0006 表
大型ブロック積 中空・控長500	31	m2			Y1A01060206 レベル4
大型ブロック積 水抜きパイプ無し ブロック積(空積) 控長50cm	31	m2			SPK19040044 00 単第0 -0007 表
胴込・裏込材(砕石) 割ぐり石 150~50mm	8	m3			Y1A01060208 レベル4

本工事費 内訳表

費目・工種・施工名称など	数量	単位	単価	金額	備考
胴込・裏込材(砕石) 大型ブロック 割ぐり石 150～50mm	8	m3			SPK19040052 00 単第0 -0008 表
胴込・裏込材(砕石) 【RC-40】	15	m3			Y1A01060208 レベル4
胴込・裏込材(砕石) 大型ブロック 砕石(RC-40)	15	m3			SPK19040052 00 単第0 -0009 表
天端コンクリート 18-8-40BB	1	m3			Y1A01060213 レベル4
天端コンクリート 18-8-40BB 一般養生	1	m3			SPK19040057 00 単第0 -0010 表
小口止コンクリート 1号	1	箇所			Y1A01060214 レベル4
コンクリート 小型構造物 18-8-40BB バックハウ(クレーン機能付)打設	1	m3			SPK19040150 00 単第0 -0011 表
型枠 一般型枠 小型構造物	6	m2			SPK19040152 00 単第0 -0012 表
型枠 化粧型枠 小型構造物	1	m2			SPK19040152 00 単第0 -0013 表

本工事費 内訳表

費目・工種・施工名称など	数量	単位	単価	金額	備考
化粧型枠 ハツリ	1	m2			W0001
小口止コンクリート 2号	1	箇所			Y1A01060214レベル4
コンクリート 小型構造物 18-8-40BB バックホウ(クレーン機能付)打設	1	m3			SPK19040150 00 単第0 -0011 表
型枠 一般型枠 小型構造物	6	m2			SPK19040152 00 単第0 -0012 表
型枠 化粧型枠 小型構造物	1	m2			SPK19040152 00 単第0 -0013 表
化粧型枠 ハツリ	1	m2			W0001
構造物撤去工	1	式			Y1A0113 レベル2
構造物取壊し工	1	式			Y1A011305 レベル3
コンクリート構造物取壊し 【構造物区分, 工法区分】	3	m3			Y1A01130501レベル4

本工事費 内訳表

費目・工種・施工名称など	数量	単位	単価	金額	備考
構造物とりこわし工(無筋構造物)					SDT00031 00
	3	m3			単第0 -0014 表
運搬処理工					Y1A011315 レベル3
	1	式			
殻運搬 Co(無筋・鉄筋)構造物とりこわし 機械積込 DID区間有り 運搬距離5.0km以下(3.5km超)					Y1A01131501 レベル4
	3	m3			
殻運搬 Co(無筋・鉄筋)構造物とりこわし 機械積込 DID区間有り 運搬距離5.0km以下(3.5km超)					SPK19040148 00
	3	m3			単第0 -0015 表
殻処分 【Co殻・無筋】					Y1A01131502 レベル4
	6	t			
【直接工事費に含まれる処分費等】					#0041
コンクリート殻受入費					W0001
	6	t			
仮設工					Y1A0114 レベル2
	1	式			
工事用道路工					Y1A011401 レベル3
	1	式			

本工事費 内訳表

費目・工種・施工名称など	数量	単位	単価	金額	備考
工事用道路盛土 W=3.0m	4	m			Y1A01140101 レベル4
復興歩掛_整地 敷均し(ルーズ) 標準	1	m3			SPKH1904002 00 単第0 -0016 表
再生クラッシャーラン	1	m3			W0001
復興歩掛_積込(ルーズ) 土砂 土量50,000m3未満	1	m3			SPKH1904005 00 単第0 -0017 表
土留・仮締切工	1	式			Y1A011404 レベル3
土のう 仮締切工	2	袋			Y1A01140419 レベル4
大型土のう設置 作業半径 6m以下	2	袋			SHD10009 00 単第0 -0018 表
大型土のう撤去 作業半径 6m以下	2	袋			SHD10011 00 単第0 -0020 表
土のう 濁水処理工	4	袋			Y1A01140419 レベル4

本工事費 内訳表

費目・工種・施工名称など	数量	単位	単価	金額	備考
大型土のう設置 作業半径 6m以下	4	袋			SHD10009 00 単第0 -0018 表
大型土のう撤去 作業半径 6m以下	4	袋			SHD10011 00 単第0 -0020 表
土のう 応急仮	14	袋			Y1A01140419 レベル4
大型土のう撤去 作業半径 6m以下	14	袋			SHD10011 00 単第0 -0020 表
水替工	1	式			Y1A011406 レベル3
ポンプ排水 【排水量, 排水方法】	3	日			Y1A01140601 レベル4
ポンプ設置・撤去	1	箇所			SHD10037 00 単第0 -0022 表
ポンプ運転 排水量 0以上40未満 (m3/h) 作業時排水	3	日			S1050031 00 単第0 -0024 表
仮水路工	1	式			Y1A011408 レベル3

本工事費 内訳表

費目・工種・施工名称など	数量	単位	単価	金額	備考
暗渠排水管	27	m			Y1A01140803 レベル4
暗渠排水管 据付・撤去 波状管及び網状管 200~400mm シングル 合成樹脂排水材 呼び径350mm	27	m			SPK19040089 00 単第0 -0027 表
雑工 (すりつけ工)	1	式			Y1A0106 レベル2
石積(張)工	1	式			Y1A010610 レベル3
石積 【雑割石】	7	m2			Y1A01061005 レベル4
石積(張) 積工 練石 雑割石	7	m2			SPK19040062 00 単第0 -0028 表
胴込・裏込コンクリート	1	m3			Y1A01061007 レベル4
胴込・裏込コンクリート_石積(張) 積工 18-8-40BB	1	m3			SPK19040064 00 単第0 -0029 表
直接工事費 #0020計=支給品等(材料), 無償貸付					

本工事費 内訳表

費目・工種・施工名称など	数量	単位	単価	金額	備考
運搬費					Z0004
運搬費					YZZ04 レベル2
運搬費	1	式			YZZ04001 レベル3
資機材運搬費 フェリー運賃	1	式			YZZ04001004 レベル4
フェリー運賃	1	式			W0001
共通仮設費率分	1	式			Z0019
計算情報…… 対象額……… 率………					
** 共通仮設費計 **					
** 純工事費 **					

本工事費 内訳表

費目・工種・施工名称など	数量	単位	単価	金額	備考
現場管理費 計算情報…… 対象額…… 率……		率補正率……			
工事原価					
一般管理费率分 計算情報…… 対象額…… 率……					前払補正率…
一般管理費計					
工事価格					
消費税相当額 計算情報…… 対象額…… 率……					
工事費計					

施 工 単 価 表

—河川災害復旧工事（普通河川馬越川）—

施工単価表

復興歩掛_掘削

SPKH1904001

単第0 -0001 表

土砂 上記以外(小規模)

標準

1

m3 当り

機械構成比: 31.50% 労務構成比:

57.43%

材料構成比: 11.07%

市場単価構成比: 0.00%

標準単価:

1,072.20000

代表機労材規格(積算地区)	構成比	単価(積算地区)	代表機労材規格(東京地区)	単価(東京地区)	備考
バックホウ(クローラ型) 標準型・排2 山積0.28/平積0.2m3	31.50%		バックホウ(クローラ型) 標準型・排2 山積0.28/平積0.2m3		MTPC00062 MTPT00062
運転手(特殊)	57.43%		運転手(特殊)		RTPC00006 RTPT00006
軽油 パトロール給油, 2~4KL積載車給油	11.07%		軽油1.2号パトロール給油		TTPC00013 TTPT00013
積算単価			積算単価		EP001
A=1 土砂 F=7 標準			B=5 上記以外(小規模)		

施工単価表

復興歩掛_路体(築堤)盛土

SPKH1904003

単第0 -0002 表

施工幅員2.5m未満

1

m3 当り

機械構成比: 1.02% 労務構成比: 98.72%

材料構成比: 0.26%

市場単価構成比: 0.00%

標準単価:

5,498.70000

代表機労材規格(積算地区)	構成比	単価(積算地区)	代表機労材規格(東京地区)	単価(東京地区)	備考
<賃>振動ローラ(ハンドガイド式) 質量0.8~1.1t	1.02%		振動ローラ(舗装用) [ハンドガイド式] 質量0.8~1.1t		KTPC00008 KTPT00008
普通作業員	88.18%		普通作業員		RTPC00002 RTPT00002
特殊作業員	10.54%		特殊作業員		RTPC00001 RTPT00001
軽油 パトロール給油, 2~4KL積載車給油	0.26%		軽油1.2号パトロール給油		TTPC00013 TTPT00013
積算単価			積算単価		EP001
A=1 施工幅員2.5m未満					

施工単価表

土砂等運搬

SPK19040002

単第0 -0003 表

小規模 土砂(岩塊・玉石混り土含む)

DID区間有り 距離5.5km以下(4.5km超)

1

m3 当り

機械構成比: 27.16% 労務構成比:

60.81% 材料構成比: 12.03%

市場単価構成比: 0.00%

標準単価:

1,709.50000

代表機材規格(積算地区)	構成比	単価(積算地区)	代表機材規格(東京地区)	単価(東京地区)	備考
ダンプトラック[オンロード・ディーゼル] 4t積級 (タイヤ損耗費及び補修費(良好)を含む)	27.16%		ダンプトラック[オンロード・ディーゼル] 4t積級 (タイヤ損耗費及び補修費(良好)を含む)		MTPC00017T1 MTPT00017T1
運転手(一般)	60.81%		運転手(一般)		RTPC00007 RTPT00007
軽油 パトロール給油, 2~4KL積載車給油	12.03%		軽油1.2号パトロール給油		TTPC00013 TTPT00013
積算単価			積算単価		EP001
A=2 小規模 C=1 土砂(岩塊・玉石混り土含む) F=27 距離5.5km以下(4.5km超)			B=5 バックホウ山積0.28m3(平積0.2m3) D=2 DID区間有り		

施工単価表

床掘り

SPK19040015

単第0 -0004 表

土砂 上記以外(小規模)

1

m3 当り

機械構成比: 23.22% 労務構成比: 69.53%

材料構成比: 7.25%

市場単価構成比: 0.00%

標準単価:

1,898.20000

代表機材規格(積算地区)	構成比	単価(積算地区)	代表機材規格(東京地区)	単価(東京地区)	備考
バックホウ(クローラ型) 後方超小旋回型・排2 山積0.28/平積0.2m3	23.22%		バックホウ(クローラ型) 後方超小旋回型・排2 山積0.28/平積0.2m3		MTPC00083 MTPT00083
運転手(特殊)	37.61%		運転手(特殊)		RTPC00006 RTPT00006
普通作業員	31.92%		普通作業員		RTPC00002 RTPT00002
軽油 パトロール給油, 2~4KL積載車給油	7.25%		軽油1.2号パトロール給油		TTPC00013 TTPT00013
積算単価			積算単価		EP001
A=1 土砂 E=1 全ての費用			B=5 上記以外(小規模)		

施工単価表

復興歩掛_積込(ルーズ)

SPKH1904005

単第0 -0005 表

土砂

小規模(標準)

1

m3 当り

機械構成比: 31.50% 労務構成比:

57.43%

材料構成比: 11.07%

市場単価構成比: 0.00%

標準単価:

945.17000

代表機労材規格(積算地区)	構成比	単価(積算地区)	代表機労材規格(東京地区)	単価(東京地区)	備考
バックホウ(クローラ型) 標準型・排2 山積0.28/平積0.2m3	31.50%		バックホウ(クローラ型) 標準型・排2 山積0.28/平積0.2m3		MTPC00062 MTPT00062
運転手(特殊)	57.43%		運転手(特殊)		RTPC00006 RTPT00006
軽油 パトロール給油, 2~4KL積載車給油	11.07%		軽油1.2号パトロール給油		TTPC00013 TTPT00013
積算単価			積算単価		EP001
A=1 土砂			B=4 小規模(標準)		

施工単価表

現場打基礎コンクリート

SPK19040056

単第0 -0006 表

18-8-40BB

基礎砕石有り

1

m3 当り

機械構成比: 2.47%

労務構成比:

70.17%

材料構成比: 27.36%

市場単価構成比: 0.00%

標準単価:

62,265.00000

代表機材規格(積算地区)	構成比	単価(積算地区)	代表機材規格(東京地区)	単価(東京地区)	備考
<賃>バックホウ(クローラ型クレーン機能付) 山積0.8m3(平積0.6)吊能力2.9t 排出ガス対策型(第1,2,3次基準値)低騒音	1.93%		バックホウ [クローラ型クレーン付] 排ガス型(第2次)山積0.8m3吊2.9t		KTPC00006 KTPT00006
<賃>バックホウ(クローラ型) 山積0.8m3(平積0.6) 排出ガス対策型(第1,2,3次基準値)低騒音	0.54%		バックホウ クローラ型 山積0.8m3(平積0.6m3)		KTPC00018 KTPT00018
型わく工	21.01%		型わく工		RTPC00010 RTPT00010
普通作業員	20.72%		普通作業員		RTPC00002 RTPT00002
土木一般世話役	9.71%		土木一般世話役		RTPC00009 RTPT00009
特殊作業員	8.71%		特殊作業員		RTPC00001 RTPT00001
その他(労務)			その他(労務)		ER009
レディーミクストコンクリート指定品 呼び強度18,スランプ8,粗骨材40 W/C(60%),種別(高炉)	22.55%		生コンクリート 高炉 18-8-25(20) W/C 60%		TTPCD0010 TTPT00003
軽油 パトロール給油,2~4KL積載車給油	1.11%		軽油1.2号パトロール給油		TTPC00013 TTPT00013

施工単価表

大型ブロック積
水抜きパイプ無し

SPK19040044

単第0 -0007 表

ブロック積(空積) 控長50cm

1

m2 当り

機械構成比: 7.17% 労務構成比: 14.22%

材料構成比: 78.61%

市場単価構成比: 0.00%

標準単価:

17,560.00000

代表機材規格(積算地区)	構成比	単価(積算地区)	代表機材規格(東京地区)	単価(東京地区)	備考
<作>ラフテレーンクレーン(油圧伸縮ジブ型) 25t吊, オペレータ付 排出ガス対策型(第1, 2, 3次基準値)低騒音	7.17%		ラフテレーンクレーン [油圧伸縮ジブ型]25t吊		KTPC00014 KTPT00014
普通作業員	4.60%		普通作業員		RTPC00002 RTPT00002
ブロック工	4.23%		ブロック工		RTPC00005 RTPT00005
土木一般世話役	2.75%		土木一般世話役		RTPC00009 RTPT00009
特殊作業員	2.64%		特殊作業員		RTPC00001 RTPT00001
ブロック積(空積) 控長50cm	78.61%		大型積ブロック 控500mm		TTPC00273 TTPT00273
積算単価			積算単価		EP001
A=2 水抜きパイプ無し			B=1 ブロック積(空積) 控長50cm		

施工単価表

洞込・裏込材(砕石)

SPK19040052

単第0 -0008 表

大型ブロック

割ぐり石 150~50mm

1

m3 当り

機械構成比: 8.16%

労務構成比:

48.32%

材料構成比: 43.52%

市場単価構成比:

0.00%

標準単価:

3,279.00000

代表機労材規格(積算地区)	構成比	単価(積算地区)	代表機労材規格(東京地区)	単価(東京地区)	備考
<賃>バックホウ(クローラ型クレーン機能付) 山積0.8m3(平積0.6)吊能力2.9t 排出ガス対策型(第1,2,3次基準値)低騒音	8.16%		バックホウ [クローラ型クレーン付] 排ガス型(第2次)山積0.8m3吊2.9t		KTPC00006 KTPT00006
普通作業員	24.67%		普通作業員		RTPC00002 RTPT00002
特殊作業員	14.15%		特殊作業員		RTPC00001 RTPT00001
運転手(特殊)	8.34%		運転手(特殊)		RTPC00006 RTPT00006
その他(労務)			その他(労務)		ER009
割ぐり石 150~50mm	40.98%		再生クラッシャーラン RC-40		TTPC00006 TTPT00008
軽油 パトロール給油, 2~4KL積載車給油	2.54%		軽油1.2号パトロール給油		TTPC00013 TTPT00013
積算単価			積算単価		EP001
A=2 大型ブロック			B=3 割ぐり石 150~50mm		

施工単価表

洞込・裏込材(砕石)

SPK19040052

単第0 -0009 表

大型ブロック

砕石(RC-40)

1

m3 当り

機械構成比: 8.16%

労務構成比:

48.32%

材料構成比: 43.52%

市場単価構成比:

0.00%

標準単価:

3,279.00000

代表機材規格(積算地区)	構成比	単価(積算地区)	代表機材規格(東京地区)	単価(東京地区)	備考
<賃>バックホウ(クローラ型クレーン機能付) 山積0.8m3(平積0.6)吊能力2.9t 排出ガス対策型(第1,2,3次基準値)低騒音	8.16%		バックホウ [クローラ型クレーン付] 排ガス型(第2次)山積0.8m3吊2.9t		KTPC00006 KTPT00006
普通作業員	24.67%		普通作業員		RTPC00002 RTPT00002
特殊作業員	14.15%		特殊作業員		RTPC00001 RTPT00001
運転手(特殊)	8.34%		運転手(特殊)		RTPC00006 RTPT00006
その他(労務)			その他(労務)		ER009
再生クラッシャーラン RC-40	40.98%		再生クラッシャーラン RC-40		F000000001 TTPT00008
軽油 パトロール給油, 2~4KL積載車給油	2.54%		軽油1.2号パトロール給油		TTPC00013 TTPT00013
積算単価			積算単価		EP001
A=2 C=1 大型ブロック 【F】砕石(m3)			B=4 砕石(各種)		

施工単価表

頁0 -0025

天端コンクリート

SPK19040057

単第0 -0010 表

18-8-40BB

一般養生

1

m3 当り

機械構成比: 3.30%

労務構成比:

66.35%

材料構成比: 30.35%

市場単価構成比: 0.00%

標準単価:

48,568.00000

代表機材規格(積算地区)	構成比	単価(積算地区)	代表機材規格(東京地区)	単価(東京地区)	備考
<賃>バックホウ(クローラ型クレーン機能付) 山積0.8m3(平積0.6)吊能力2.9t 排出ガス対策型(第1,2,3次基準値)低騒音	3.30%		バックホウ [クローラ型クレーン付] 排ガス型(第2次)山積0.8m3吊2.9t		KTPC00006 KTPT00006
型わく工	21.75%		型わく工		RTPC00010 RTPT00010
普通作業員	15.55%		普通作業員		RTPC00002 RTPT00002
土木一般世話役	11.95%		土木一般世話役		RTPC00009 RTPT00009
特殊作業員	6.20%		特殊作業員		RTPC00001 RTPT00001
その他(労務)			その他(労務)		ER009
レディーミクストコンクリート指定品 呼び強度18,スランプ8,粗骨材40 W/C(60%),種別(高炉)	28.91%		生コンクリート 高炉 18-8-25(20) W/C 60%		TTPCD0010 TTPT00003
軽油 パトロール給油,2~4KL積載車給油	1.44%		軽油1.2号パトロール給油		TTPC00013 TTPT00013
積算単価			積算単価		E9999

施工単価表

頁0 -0027

コンクリート

SPK19040150

単第0 -0011 表

小型構造物 18-8-40BB

バックホウ(クレーン機能付)打設

1

m3 当り

機械構成比: 4.66%

労務構成比:

39.75%

材料構成比: 55.59%

市場単価構成比: 0.00%

標準単価:

27,490.00000

代表機材規格(積算地区)	構成比	単価(積算地区)	代表機材規格(東京地区)	単価(東京地区)	備考
<賃>バックホウ(クローラ型クレーン機能付) 山積0.8m3(平積0.6)吊能力2.9t 排出ガス対策型(第1,2,3次基準値)低騒音	4.40%		バックホウ [クローラ型クレーン付] 排ガス型(第2次)山積0.8m3吊2.9t		KTPC00006 KTPT00006
その他(機械)			その他(機械)		EK009
普通作業員	12.78%		普通作業員		RTPC00002 RTPT00002
特殊作業員	10.97%		特殊作業員		RTPC00001 RTPT00001
運転手(特殊)	6.71%		運転手(特殊)		RTPC00006 RTPT00006
土木一般世話役	6.60%		土木一般世話役		RTPC00009 RTPT00009
その他(労務)			その他(労務)		ER009
レディーミクストコンクリート指定品 呼び強度18,スランプ8,粗骨材40 W/C(60%),種別(高炉)	53.64%		生コンクリート 高炉 24-12-25(20) W/C 55%		TTPCD0010 TTPT00343
軽油 パトロール給油,2~4KL積載車給油	1.84%		軽油1.2号パトロール給油		TTPC00013 TTPT00013

施工単価表

型枠

SPK19040152

単第0 -0012 表

一般型枠

小型構造物

1

m2 当り

機械構成比: 0.00%

労務構成比: 100.00%

材料構成比: 0.00%

市場単価構成比: 0.00%

標準単価:

7,449.40000

代表機労材規格(積算地区)	構成比	単価(積算地区)	代表機労材規格(東京地区)	単価(東京地区)	備考
型わく工	45.50%		型わく工		RTPC00010 RTPT00010
普通作業員	30.09%		普通作業員		RTPC00002 RTPT00002
土木一般世話役	11.37%		土木一般世話役		RTPC00009 RTPT00009
その他(労務)			その他(労務)		ER009
積算単価			積算単価		EP001
A=1 C=1 一般型枠 全ての費用			B=2 小型構造物		

施工単価表

型枠

SPK19040152

単第0 -0013 表

化粧型枠

小型構造物

1

m2 当り

機械構成比: 0.00%

労務構成比: 100.00%

材料構成比: 0.00%

市場単価構成比: 0.00%

標準単価:

10,131.00000

代表機労材規格(積算地区)	構成比	単価(積算地区)	代表機労材規格(東京地区)	単価(東京地区)	備考
型わく工	33.45%		型わく工		RTPC00010 RTPT00010
普通作業員	22.13%		普通作業員		RTPC00002 RTPT00002
土木一般世話役	8.36%		土木一般世話役		RTPC00009 RTPT00009
その他(労務)			その他(労務)		ER009
積算単価			積算単価		EP001
A=2 C=1 化粧型枠 全ての費用			B=2 小型構造物		

施工単価表

殻運搬

SPK19040148

単第0 -0015 表

Co(無筋・鉄筋)構造物とりこわし 機械積込 DID区間有り 運搬距離5.0km以下(3.5km超)

1

m3 当り

機械構成比: 48.90% 労務構成比: 36.46% 材料構成比: 14.64% 市場単価構成比: 0.00%

標準単価:

1,212.70000

代表機材規格(積算地区)	構成比	単価(積算地区)	代表機材規格(東京地区)	単価(東京地区)	備考
ダンプトラック[オンロード・ディーゼル] 10t積級 (タイヤ損耗費及び補修費(良好)を含む)	48.90%		ダンプトラック[オンロード・ディーゼル] 10t積級 (タイヤ損耗費及び補修費(良好)を含む)		MTPC00018T1 MTPT00018T1
運転手(一般)	36.46%		運転手(一般)		RTPC00007 RTPT00007
軽油 パトロール給油, 2~4KL積載車給油	14.64%		軽油1.2号パトロール給油		TTPC00013 TTPT00013
積算単価			積算単価		EP001
A=1 C=2 E=1	Co(無筋・鉄筋)構造物とりこわし DID区間有り 全ての費用		B=1 D=21	機械積込 運搬距離5.0km以下(3.5km超)	

施工単価表

復興歩掛_整地

SPKH1904002

単第0 -0016 表

敷均し(ルーズ)

標準

1

m3 当り

機械構成比: 32.28%

労務構成比: 56.68%

材料構成比: 11.04%

市場単価構成比: 0.00%

標準単価:

155.11000

代表機労材規格(積算地区)	構成比	単価(積算地区)	代表機労材規格(東京地区)	単価(東京地区)	備考
ブルドーザ 普通・排1 15t級(13~16t)	32.28%		ブルドーザ 普通・排1 15t級(13~16t)		MTPC00002 MTPT00002
普通作業員	32.58%		普通作業員		RTPC00002 RTPT00002
運転手(特殊)	24.10%		運転手(特殊)		RTPC00006 RTPT00006
軽油 パトロール給油, 2~4KL積載車給油	11.04%		軽油1.2号パトロール給油		TTPC00013 TTPT00013
積算単価			積算単価		EP001
A=2 敷均し(ルーズ)			B=1 標準		

施工単価表

復興歩掛_積込(ルーズ)

SPKH1904005

単第0 -0017 表

土砂

土量50,000m3未満

1

m3 当り

機械構成比: 44.75% 労務構成比:

37.76%

材料構成比: 17.49%

市場単価構成比: 0.00%

標準単価:

243.29000

代表機労材規格(積算地区)	構成比	単価(積算地区)	代表機労材規格(東京地区)	単価(東京地区)	備考
バックホウ(クローラ型) 標準型・排2 山積0.8/平積0.6m3	44.75%		バックホウ(クローラ型) 標準型・排2 山積0.8/平積0.6m3		MTPC00014 MTPT00014
運転手(特殊)	37.76%		運転手(特殊)		RTPC00006 RTPT00006
軽油 パトロール給油, 2~4KL積載車給油	17.49%		軽油1.2号パトロール給油		TTPC00013 TTPT00013
積算単価			積算単価		EP001
A=1 土砂			B=1 土量50,000m3未満		

施工単価表

大型土のう設置
作業半径 6m以下

SHD10009

単第0 -0018 表

頁0 -0035

名称・規格など	数量	単位	単価	金額	備考
土木一般世話役	0.116	人			1*0.116
特殊作業員	0.116	人			1*0.116
普通作業員	0.116	人			1*0.116
機-28_バックホウ運転(賃料) クレーン付2.9t吊 山積0.8m3 低騒音3次	0.116	日			単第0-0019 表
諸雑費	1	式			
*** 合計 ***	10	袋			
*** 単位当たり ***	1	袋			
A=1 作業半径 6m以下					

施工単価表

暗渠排水管

SPK19040089

単第0 -0027 表

据付・撤去 波状管及び網状管 200～400mm

シングル 合成樹脂排水材 呼び径350mm

1 m 当り

機械構成比: 0.00% 労務構成比: 9.43%

材料構成比: 90.57%

市場単価構成比: 0.00%

標準単価: 3,722.30000

代表機労材規格(積算地区)	構成比	単価(積算地区)	代表機労材規格(東京地区)	単価(東京地区)	備考
普通作業員	6.51%		普通作業員		RTPC00002 RTPT00002
土木一般世話役	2.92%		土木一般世話役		RTPC00009 RTPT00009
合成樹脂排水材(高密度ポリエチレン管) 〈シングル構造〉内面波状管(有孔・無孔) 呼び径350mm	90.57%		暗渠排水管 波状管 呼び径300mm 高密度ポリエチレン管(シングル構造)		TTPCD0273 TTPT00191
積算単価			積算単価		E9999
A=3 据付・撤去 C=2 200～400mm F=1 継手材料費要 H=0 現場の状況による材料損料率の率乗算			B=2 波状管及び網状管 D=36 シングル 合成樹脂排水材 呼び径350mm G=2 期間3ヶ月未満(損料率0.2) I=1 全ての費用		
【管材料単価】					
管材料単価(円) * (材料損料率 + (材料損料率 * 現場状況による材料損料率の率乗算))					

施工単価表

石積(張)

SPK19040062

単第0 -0028 表

積工

練石 雑割石

1

m2 当り

機械構成比: 7.39%

労務構成比:

89.77%

材料構成比: 2.84%

市場単価構成比: 0.00%

標準単価:

11,499.00000

代表機材規格(積算地区)	構成比	単価(積算地区)	代表機材規格(東京地区)	単価(東京地区)	備考
<賃>バックホウ(クローラ型クレーン機能付) 山積0.28m3(平積0.2)吊能力1.7t 排出ガス対策型(第1,2,3次基準値)低騒音	7.39%		バックホウ クローラ型 クレーン機能付1.7t 山積0.28m3(平積0.2m3)		KTPC00019 KTPT00019
普通作業員	47.45%		普通作業員		RTPC00002 RTPT00002
運転手(特殊)	21.81%		運転手(特殊)		RTPC00006 RTPT00006
石工	16.31%		石工		RTPC00017 RTPT00017
土木一般世話役	4.20%		土木一般世話役		RTPC00009 RTPT00009
軽油 パトロール給油, 2~4KL積載車給油	2.84%		軽油1.2号パトロール給油		TTPC00013 TTPT00013
積算単価			積算単価		EP001
A=1 積工 C=2 雑割石			B=1 練石		

施工単価表

洞込・裏込コンクリート_石積(張)

SPK19040064

単第0 -0029 表

積工

18-8-40BB

1

m3 当り

機械構成比: 2.56% 労務構成比:

32.64%

材料構成比: 64.80%

市場単価構成比: 0.00%

標準単価:

24,096.00000

代表機材規格(積算地区)	構成比	単価(積算地区)	代表機材規格(東京地区)	単価(東京地区)	備考
<賃>バックホウ(クローラ型クレーン機能付) 山積0.28m3(平積0.2)吊能力1.7t 排出ガス対策型(第1,2,3次基準値)低騒音	2.56%		バックホウ クローラ型 クレーン機能付1.7t 山積0.28m3(平積0.2m3)		KTPC00019 KTPT00019
普通作業員	12.57%		普通作業員		RTPC00002 RTPT00002
特殊作業員	11.55%		特殊作業員		RTPC00001 RTPT00001
運転手(特殊)	7.56%		運転手(特殊)		RTPC00006 RTPT00006
その他(労務)			その他(労務)		ER009
レディーミクストコンクリート指定品 呼び強度18,スランプ8,粗骨材40 W/C(60%),種別(高炉)	63.82%		生コンクリート 高炉 18-8-25(20) W/C 60%		TTPCD0010 TTPT00003
軽油 パトロール給油,2~4KL積載車給油	0.98%		軽油1.2号パトロール給油		TTPC00013 TTPT00013
積算単価			積算単価		E9999
A=1 積工 D=1 -			B=2 18-8-40BB		

数量総括表

—河川災害復旧工事（普通河川馬越川）—

数量総括表

(1/2)

工事区分	工種	種別	細別	規格	単位	過程数値	計上数値	摘要	
レベル1	レベル2	レベル3	レベル4	レベル5					
河川災害									
	河川土工								
		掘削工							
			掘削	礫質土	m3	23.9	20		
		盛土工							
			発生土	発生土	m3	1.8	2	W<2.5	
		残土処理工							
			作業残土	地山換算 礫質土	m3	53.2	50		
	法覆護岸工								
		作業土工							
			床掘り	礫質土	m3	27.1	30		
			基面整正	礫質土	m2	9.8	10		
			埋戻し	d領域-発生土	m3	12.3	10		
		コンクリートブロック積工 1.5≤h<3.0 壁体質量0.81t/m ² 以上							
			基礎工	コンクリート 小型, 18N/mm ²	m3	1.5	2	B564-H300	
			ブロック積	裏コン無し	m2	31.3	31		
			胴込砕石	割栗石5~15cm	m3	8.3	8	m2当り0.265m3	
			裏込砕石	RC-40	m3	14.9	15		
			天端コンクリート	コンクリート 小型, 18N/mm ²	m3	1.1	1		
			小口止工	1.5≤h<3.0	m3	1.7	2	0.94+0.80	
	構造物撤去工								
		構造物取壊工	コンクリート取壊し	無筋	m3	2.6	3		
	構造物取壊工								
		運搬処理工							
			殻運搬処理	コンクリート	m3	2.6	3		
	仮設工								
		工事用道路工							
			工事用道路	W=3.0	m	4.0	4		
			整地・敷均し		m3	1.2	1		
			再生クラッシャーラン	RC-40	m3	1.2	1		
			積込 (ルーズ)		m3	1.2	1		
			運搬・処分		m3	1.2	1		

計 第 1 表 掘削工 計 算 書

測 点	掘削工				距 離	平 均	備 考
	距 離	C(SE)	平 均	立 積			
SECT 0	-	2.5					
SECT 6	6.0	1.8	2.15	12.9			
SECT 12.3	6.3	1.7	1.75	11.0			
合計				m3 23.9			

計 第 2 表 盛土工 計 算 書

測 点	盛土				距 離		平 均	立 積	備 考
	距 離	B	平 均	立 積					
SECT 0	-	0.1							
SECT 6	6.0	0.2	0.15	0.9					
SECT 12.3	6.3	0.1	0.15	0.9					
				m3					
合計				1.8					

計 第 3 表 ブロック積工 (控え500) 計 算 書

測 点	距 離	ブロック積 (裏コン; 無)			裏込砕石			備 考
		SL	平 均	平 積	Gv	平 均	立 積	
SECT 0	-	2.9			1.4			
SECT 6	5.7	2.7	2.80	16.0	1.3	1.35	7.7	
SECT 12.3	6.0	2.4	2.55	15.3	1.1	1.20	7.2	
	m			m ²			m ³	
合計	11.7			31.3			14.9	

計 第 4 表 天端工延長 計 算 書

測 点	天端コンクリート							備 考
	距 離							
	-							
SECT 6.0	5.7							
	6.0							
計	m 11.7							

計 第 5 表 基礎工延長 計 算 書

測 点	距 離							備 考
			平 均			平 均		
基礎工								
	SECT 0+0.3~SECT12			11.7	m			
合計				11.7	m			

計 第 6 表 取付工(石積) 計 算 書

測 点	距 離	練石積			平 均	備 考
		法長	平 均	平積		
	-	0.0				起点側
	1.5	3.3	1.65	2.5		
SECT 0	0.5	3.3	3.30	1.7		
SECT 6						
SECT 12.3	-	2.8				
	0.5	2.8	2.80	1.4		
	1.3	0.0	1.40	1.8		終点側
合計	3.8			7.4		
胴込コンクリート (石径				φ 350内外	1.17	m3/10m2当り)
V=				7.4 × 1.17 /10	= 0.9	m3

計 第 7 表 撤去工 (コンクリートブロック) 計 算 書

測 点	距 離	練石積			平 均	備 考
		法長	平 均	平積		
	-	0.0				起点側
	1.5	3.3	1.65	2.5		
SECT 0	0.5	3.3	3.30	1.7		
SECT 6						
SECT 12.3	-	2.8				
	0.5	2.8	2.80	1.4		
	1.3	0.0	1.40	1.8		終点側
				m2		m3
合計	3.8			7.4	× 0.35	2.6
						t
					× 2.35	6.1

計 第 9 表 濁水対策工 計 算 書

測 点	大型土のう (設置・撤去)				距 離	平 均	備 考
	距 離	平 均	袋				
平均水深:h=	0.1	m					
N=	(平均水深+0.3) × (下流河床幅×3) / (1.08×1.10)						
	= (0.3+0.3) × (3.3×3) / (1.08×1.10)					= 3.3	
大型土のう設置個数算出							
N=	3.3						
÷	4	袋					
中詰盛土	(=中詰土砂処分)					m ³	
V=	4	×1m ³ /袋=				4.0	

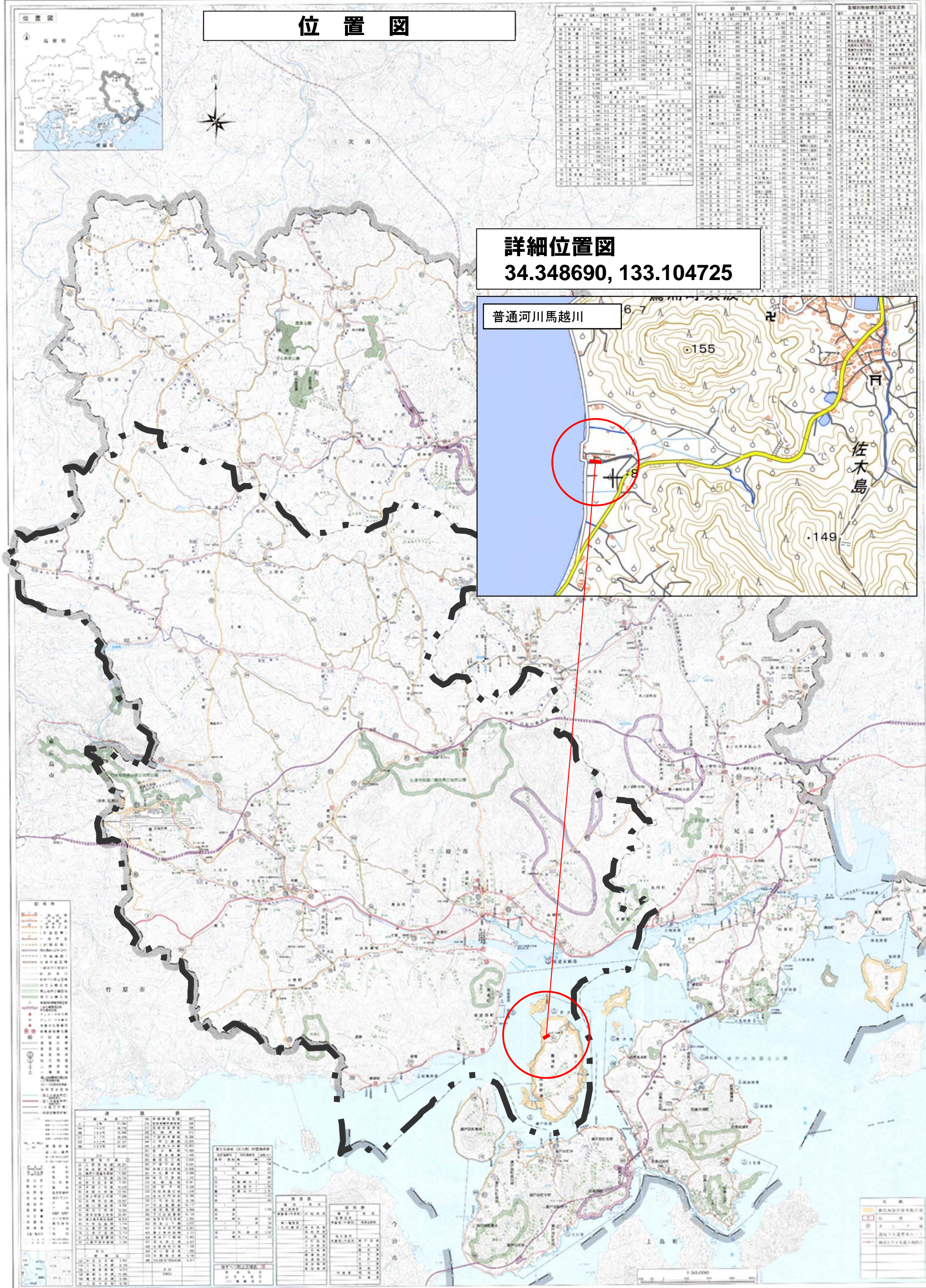
計 第 11 表 水替工 計 算 書

測 点	距 離	平 均				備 考
水替日数対象数量						
ブロック積						
	施工延長	L= 11.7				
		(基礎工)コンクリート	1.260 *	11.7/10	= 1.5	m3
平均根入れ長						
	H=	0.7 m				
	平均水位	h= 0.1 m				
	護岸勾配	1 : 0.4	(斜率=	1.077)	
	A=	(0.7 + 0.1 + 0.3)	* 1.077	* 11.7		
	=	13.9 m2				
小口止工						
	小口止工	2 基				
	合計	2 基				
概略図						
水替日数算出						
工 種	対象数量	算 式	日数	標準作業量		
ブロック基礎 ; Co	1.5	1.5 / 3.7	0.4	3.7 m3 / 日		
コンクリートブロック積	13.9	13.9 / 42	0.3	42 m2 / 日		
小口止工	2	2 / 1	2.0	1 箇所/日		
合計			2.7			
合計		=2.7	≒3日			

参 考 図

—河川災害復旧工事（普通河川馬越川）—

位置図



詳細位置図
34.348690, 133.104725



記号	説明
(Symbol)	境界線
(Symbol)	河川
(Symbol)	道路
(Symbol)	鉄道
(Symbol)	気象
(Symbol)	地形
(Symbol)	施設
(Symbol)	その他

項目	数値	単位	説明
幅員	1500	m	
長さ	500	m	
面積	100	ha	
容積	1000	m³	
高さ	10	m	
傾斜	10%		
曲率	10	m	
半径	10	m	
直径	10	m	
円周	10	m	
円積	10	m²	
球積	10	m³	
球面積	10	m²	
球体積	10	m³	

項目	数値	単位	説明
面積	100	ha	
容積	1000	m³	
高さ	10	m	
傾斜	10%		
曲率	10	m	
半径	10	m	
直径	10	m	
円周	10	m	
円積	10	m²	
球積	10	m³	
球面積	10	m²	
球体積	10	m³	

項目	数値	単位	説明
幅員	1500	m	
長さ	500	m	
面積	100	ha	
容積	1000	m³	
高さ	10	m	
傾斜	10%		
曲率	10	m	
半径	10	m	
直径	10	m	
円周	10	m	
円積	10	m²	
球積	10	m³	
球面積	10	m²	
球体積	10	m³	



記号	説明
(Symbol)	境界線
(Symbol)	河川
(Symbol)	道路
(Symbol)	鉄道
(Symbol)	気象
(Symbol)	地形
(Symbol)	施設
(Symbol)	その他