

業 務 番 号		道巡-003							
設計年度	令和 2 年度			道路巡視業務委託（市道堀亀津線外342路線） 単独市費事業 三原市下北方一丁目外					
施工月日	令和	年	月 日						
施工方法	委 託								
期 間									
業 務 概 要					起 工 理 由				
道路パトローラー式 巡視距離L=164km 1回/年 巡視距離L=63km 2回/年					市道の安全かつ円滑な交通の確保を図るため、道路パトローラーを委託するもの。				

仕 様 書

道路巡視業務委託仕様書準則

1 業務の実施範囲

業務の実施範囲は三原市が管理する市道を対象とする。

1 回目の道路巡視は, 市道延長 164km(道路幅員 2m 以上) を 6 月に巡視するものとする。

2 回目, 3 回目の道路巡視は, 市道延長 63km(道路幅員 2m~3m, 一部 3m 以上の区間を含む) を 10 月および 2 月に巡視するものとする。

2 業務名称

業務名称は, 「道路巡視業務委託 (市道堀亀津線外 342 路線)」とする。

3 業務の内容

業務の内容は次のとおりとする。

- ① 実施計画の作成及び業務主任者との協議
 - ② 道路の状況把握, 異常箇所発見時における応急対応等及び道路の美化 (投機物等の除去)
 - ③ 実施結果の整理・報告
- ※ 前述の業務は別に定める「道路巡視業務実施要領」に基づき実施すること。
- ※ 業務の実施に当たっては道路法・道路交通法その他の関係法令を遵守すること。

4 その他

- ・ 打合せ及び報告については土木一般世話役を 1 時間/日見込んでいる。
- ・ 巡視員の編成は普通作業員を 2 人見込んでいる。
- ・ 補修材料は常温合材 (レミファルト) を 10 袋見込んでいる。材料の数量に変更が生じる場合は業務主任者と協議すること。

工事数量総括表

費目・工種明細など	規格1・規格2	単位		数量	備考
本工事費					
道路維持		式		1	レベル1
巡視・巡回工		式		1	レベル2
道路巡回工		式		1	レベル3
通常巡回	巡視回数 3回	回		3	レベル4
直接工事費					
純工事費					
現場管理費					
工事原価					
一般管理费率分					
一般管理費計					
工事価格					
消費税相当額					
工事費計					

参 考 资 料

道路巡視業務委託（市道堀亀津線外342路線）

総括情報表

変更回数 適用単価地区 単価適用日 諸経費体系	0 65 三原市(本郷) 00-02. 04. 01(0) 1 公共(一般)		<<凡例>> Co …コンクリート As …アスファルト DT …ダンプトラック BH …バックホウ CC …クローラクレーン TC …トラッククレーン RTC…ラフテレーンクレーン
	当世代	前世代	
工種 施工地域・工事場所区分 週休補正区分 現場事務所等の貸与区分 冬期補正係数 緊急工事区分 前払金支出割合区分 契約保証区分 消費税率(%)	13 道路維持工事 00 補正なし 00 補正なし 00 補正なし 00 補正なし 00 通常工事 0% 00 補正無し 03 補正しない 10		
建設技能労働者や交通誘導員等の現場労働者にかかる経費として、労務費のほか各種経費（法定福利費の事業者負担額，労務管理費，安全訓練等に要する費用等）が必要であり，本積算ではこれらを現場管理費等の一部として率計上している。			

本工事費 内訳表

費目・工種・施工名称など	数量	単位	単価	金額	備考
本工事費					X1000
道路維持					Y1G01 レベル1
巡視・巡回工	1	式			Y1G0101 レベル2
道路巡回工	1	式			Y1G010101 レベル3
通常巡回 巡視回数 3回	3	回			Y1G01010101 レベル4
					#0040
道路巡視業務					V0001 00
	289	km			単第0 -0001 表
常温合材 30kg/袋	10	袋			F0001 00
直接工事費 #0020計=支給品等(材料), 無償貸付					

本工事費 内訳表

費目・工種・施工名称など	数量	単位	単価	金額	備考
純工事費					
現場管理費 計算情報…… 対象額…… 率……		率補正率……			
工事原価					
一般管理费率分 計算情報…… 対象額…… 率……					前払補正率…
一般管理費計					
工事価格					
消費税相当額 計算情報…… 対象額…… 率……					
工事費計					

道路パトロール用 市道認定路線一覧表(全路線) -本郷-

令和2年4月1日現在

路線番号	道路種別	路線名称	実延長	標準幅員	巡視時期
1	1級	堀亀津線	4,861.0	4.0	6月巡視
5	2級	西埜田線	787.6	4.6	6月巡視
6	その他	麓西埜田線	265.4	3.2	6月巡視
8	その他	上片山塔之岡線	809.9	5.1	6月巡視
11	その他	土肥谷6号線	63.0	4.0	6月巡視
14	その他	城山団地1号線	106.0	3.2	6月巡視
15	その他	城山団地2号線	67.0	4.2	6月巡視
17	その他	城山団地4号線	126.0	3.9	6月巡視
18	その他	城山団地5号線	82.0	4.1	6月巡視
19	その他	城山団地6号線	147.5	4.0	6月巡視
20	その他	城山団地7号線	45.0	4.2	6月巡視
21	その他	土肥谷1号線	735.0	3.2	6月巡視
24	その他	土肥谷5号線	105.5	3.0	6月巡視
26	その他	塔之岡四十坂線	616.5	3.9	6月巡視
27	その他	神原谷2号線	166.0	3.0	6月巡視
28	その他	神原谷1号線	318.0	3.0	6月巡視
30	その他	小森河崎線	537.0	3.8	6月巡視
31	その他	駅裏線	705.8	4.9	6月巡視
33	その他	円光寺沖線	77.5	3.3	6月巡視
34	その他	河崎余井沖線	1,576.3	4.0	6月巡視
36	2級	築山湾谷線	1,433.4	3.9	6月巡視
38	その他	江良東線	499.3	3.9	6月巡視
39	その他	鴉越線	695.2	4.0	6月巡視
40	その他	江良線	77.5	3.4	6月巡視
42	その他	西金之手線	557.0	3.1	6月巡視
44	その他	棧原線	352.5	3.3	6月巡視
45	2級	砂原線	607.8	3.0	6月巡視
46	2級	後天満成常線	332.0	3.0	6月巡視
50	その他	白銀線	516.0	3.0	6月巡視
51	その他	後粒良海山沖線	975.9	4.0	6月巡視
52	2級	駅前惣門線	2,789.4	3.2	6月巡視
56	その他	後粒良線	435.9	3.0	6月巡視
57	その他	三太刀釣戸樋線	576.9	4.1	6月巡視
58	その他	烏帽子池一丁線	372.2	3.9	6月巡視
59	その他	一丁青田線	294.5	4.0	6月巡視
60	その他	粒良線	154.3	4.0	6月巡視
64	1級	東本通り線	1,173.7	3.3	6月巡視
66	その他	五反田線	285.8	3.9	6月巡視
69	その他	了木曲り線	538.8	3.8	6月巡視
72	その他	柳原線	159.2	3.7	6月巡視
76	その他	沖ノ前2号線	49.7	3.0	6月巡視
77	その他	大正通り1号線	264.2	3.8	6月巡視
79	その他	三次通り線	223.4	3.1	6月巡視
83	2級	駅前愛宕線	448.7	4.1	6月巡視
88	その他	迫折線	73.0	3.0	6月巡視

道路パトロール用 市道認定路線一覧表(全路線) -本郷-

令和2年4月1日現在

路線番号	道路種別	路線名称	実延長	標準幅員	巡視時期
94	その他	養老線	668.5	4.0	6月巡視
99	その他	菅2号線	110.5	3.0	6月巡視
102	その他	王子線	905.0	3.0	6月巡視
112	その他	矢谷2号線	220.0	5.6	6月巡視
113	その他	鬼の釜1号線	128.2	3.2	6月巡視
118	その他	久保線	86.6	3.0	6月巡視
121	その他	広国線	263.5	3.8	6月巡視
125	1級	兼広菅線	1,777.2	3.8	6月巡視
128	その他	茅田線	277.3	3.0	6月巡視
130	その他	清兼板屋線	689.6	3.0	6月巡視
135	1級	中筋横断線	638.0	4.1	6月巡視
136	その他	中之谷掛迫線	826.5	3.1	6月巡視
138	その他	中之谷1号線	54.0	3.0	6月巡視
139	その他	中之谷2号線	36.0	3.4	6月巡視
142	その他	蓮理線	242.0	3.0	6月巡視
143	その他	経塚線	115.0	3.0	6月巡視
147	その他	東亀津線	152.4	3.0	6月巡視
152	2級	九渡瀬1号線	314.4	3.9	6月巡視
154	その他	上免開線	370.0	3.0	6月巡視
157	その他	藤附行成線	1,439.7	3.2	6月巡視
158	その他	東藤附線	365.8	4.1	6月巡視
159	その他	西藤附1号線	405.5	4.0	6月巡視
161	その他	西藤附3号線	292.3	4.0	6月巡視
162	その他	西藤附4号線	203.0	4.0	6月巡視
163	その他	極楽線	692.0	3.3	6月巡視
164	その他	権現線	178.6	4.0	6月巡視
166	その他	金売線	183.9	4.0	6月巡視
168	その他	堤内線	149.9	3.5	6月巡視
169	その他	有清線	315.6	3.0	6月巡視
171	その他	狐垣内2号線	299.6	3.0	6月巡視
172	その他	西矢原線	160.0	3.0	6月巡視
173	その他	矢原線	39.0	4.5	6月巡視
174	その他	東矢原線	90.8	5.2	6月巡視
180	その他	原市4号線	384.7	4.0	6月巡視
189	その他	境橋線	61.1	6.6	6月巡視
190	その他	茅の市棕本線	192.3	4.6	6月巡視
192	その他	宮地川由井領線	151.3	3.0	6月巡視
193	その他	梅木平線	267.8	3.6	6月巡視
194	その他	宮地川線	915.5	4.0	6月巡視
195	その他	遠部線	207.4	3.7	6月巡視
197	その他	糺津線	223.4	3.0	6月巡視
201	その他	天神沖川谷線	527.6	3.4	6月巡視
202	2級	後谷線	1,151.3	4.8	6月巡視
203	2級	後谷尾原線	569.4	5.2	6月巡視
205	その他	道遊谷1号線	384.1	3.0	6月巡視

道路パトロール用 市道認定路線一覧表(全路線) -本郷-

令和2年4月1日現在

路線番号	道路種別	路線名称	実延長	標準幅員	巡視時期
207	その他	道遊谷3号線	37.2	3.0	6月巡視
208	その他	後谷中筋線	404.7	4.0	6月巡視
209	その他	中筋線	495.0	4.9	6月巡視
211	その他	今井谷奥本線	1,031.7	4.3	6月巡視
212	その他	宮田線	41.2	5.6	6月巡視
215	その他	門出谷1号線	593.8	3.7	6月巡視
220	その他	政水浜井線	122.8	5.5	6月巡視
221	その他	入野字線	193.0	3.0	6月巡視
222	2級	日山地用倉線	1,960.5	7.0	6月巡視
223	その他	上谷1号線	360.0	3.9	6月巡視
225	その他	上谷2号線	1,024.9	3.8	6月巡視
226	2級	畑分れ後畑線	2,470.0	3.7	6月巡視
235	その他	秦迫線	139.5	3.4	6月巡視
236	その他	藤之木花戸端線	319.1	3.9	6月巡視
237	その他	本谷用倉線	3,018.4	7.0	6月巡視
241	その他	石仏線	365.2	3.7	6月巡視
249	その他	正広1号線	1,271.8	6.0	6月巡視
262	その他	堂免宮之下線	526.4	5.5	6月巡視
264	その他	宗貞1号線	104.3	4.0	6月巡視
265	その他	違迫須郷1号線	329.5	4.1	6月巡視
280	1級	下梶谷絵堂ヶ鼻線	2,043.2	7.7	6月巡視
284	その他	岩崎観請面線	1,329.6	4.4	6月巡視
293	その他	柳亀ヶ迫線	192.7	3.0	6月巡視
303	その他	追分線	261.2	3.7	6月巡視
304	その他	檜十八原線	1,114.0	6.8	6月巡視
309	その他	日名内中ノ前線	98.4	3.0	6月巡視
313	その他	平坂下線	105.8	3.0	6月巡視
314	その他	川通り1号線	388.3	3.1	6月巡視
325	その他	長殿線	195.2	4.0	6月巡視
330	その他	日向線	253.2	3.9	6月巡視
337	その他	菅堂谷線	1,666.2	3.9	6月巡視
338	その他	木々津沖1号線	227.0	6.2	6月巡視
339	その他	木々津沖2号線	259.7	7.7	6月巡視
340	その他	木々津沖3号線	579.4	5.5	6月巡視
341	その他	木々津沖4号線	393.5	5.5	6月巡視
342	その他	木々津沖5号線	97.0	5.0	6月巡視
343	その他	木々津沖6号線	89.0	5.3	6月巡視
344	その他	木々津沖7号線	101.5	5.3	6月巡視
345	その他	木々津沖8号線	105.5	4.0	6月巡視
346	その他	木々津沖9号線	97.8	4.0	6月巡視
347	その他	木々津沖10号線	127.5	5.3	6月巡視
348	その他	木々津沖11号線	251.3	4.0	6月巡視
349	その他	木々津沖12号線	123.0	5.3	6月巡視
350	その他	木々津沖13号線	123.5	5.3	6月巡視
351	その他	木々津沖14号線	254.5	4.0	6月巡視

道路パトロール用 市道認定路線一覧表(全路線) -本郷-

令和2年4月1日現在

路線番号	道路種別	路線名称	実延長	標準幅員	巡視時期
352	その他	木々津沖15号線	135.0	5.3	6月巡視
353	その他	木々津沖16号線	35.3	5.0	6月巡視
354	その他	柳原2号線	92.5	3.2	6月巡視
357	その他	安宗2号線	101.0	4.8	6月巡視
358	その他	見川1号線	204.5	5.6	6月巡視
359	その他	見川2号線	65.0	5.6	6月巡視
360	その他	木々津沖17号線	332.7	4.0	6月巡視
361	その他	木々津沖18号線	302.8	4.0	6月巡視
362	その他	沖ノ前3号線	118.1	3.2	6月巡視
363	その他	五反片側線	398.8	3.0	6月巡視
364	その他	北古川線	728.4	4.0	6月巡視
365	その他	戸樋元沖線	959.8	3.9	6月巡視
367	その他	苅安福礼線	396.0	4.6	6月巡視
368	その他	片側2号線	95.3	3.2	6月巡視
369	その他	木々津沖19号線	91.3	4.0	6月巡視
370	その他	広井団地1号線	296.2	4.1	6月巡視
371	その他	広井団地2号線	214.5	4.7	6月巡視
372	その他	西森崎線	156.2	3.9	6月巡視
374	その他	松江沖福礼線	486.5	6.9	6月巡視
375	その他	念張2号線	202.8	3.9	6月巡視
376	その他	念張3号線	124.0	4.1	6月巡視
377	その他	戸樋元沖2号線	95.5	4.7	6月巡視
378	その他	猫盤線	167.0	6.3	6月巡視
380	その他	正広山線	993.4	7.7	6月巡視
381	その他	正広ヶ丘1号線	268.0	4.0	6月巡視
382	その他	正広ヶ丘2号線	150.5	4.0	6月巡視
383	その他	石ヶ鼻中山線	521.0	7.5	6月巡視
384	その他	了木1号線	70.0	4.3	6月巡視
385	その他	河崎団地線	160.2	4.8	6月巡視
386	その他	茅谷宮迫線	472.0	5.2	6月巡視
387	その他	五反田1号線	103.9	6.0	6月巡視
388	その他	正広線	161.1	7.0	6月巡視
389	その他	曲り1号線	100.0	4.3	6月巡視
390	その他	駅前惣門2号線	592.0	9.9	6月巡視
391	その他	風呂ヶ迫線	217.0	4.0	6月巡視
392	その他	入野地線	650.5	3.6	6月巡視
393	その他	空港1号線	322.0	7.0	6月巡視
394	その他	空港2号線	764.5	15.2	6月巡視
395	その他	空港3号線	345.2	6.3	6月巡視
396	その他	三太刀崎1号線	284.0	4.0	6月巡視
397	その他	金売1号線	98.2	4.0	6月巡視
398	その他	中筋兼広線	282.7	9.9	6月巡視
399	その他	田中下梶谷線	309.2	4.2	6月巡視
400	その他	余井沖団地1号線	62.5	5.0	6月巡視
402	その他	沖ノ前5号線	174.0	4.1	6月巡視

道路パトロール用 市道認定路線一覧表(全路線) -本郷-

令和2年4月1日現在

路線番号	道路種別	路線名称	実延長	標準幅員	巡視時期
403	その他	役場大正通り線	226.5	4.6	6月巡視
404	その他	後粒良2号線	308.0	6.0	6月巡視
405	その他	才崎1号線	555.7	5.0	6月巡視
406	その他	宮沖麓線	325.2	4.2	6月巡視
407	その他	今井谷尾原線	498.8	3.1	6月巡視
409	その他	原市沖2号線	285.0	11.5	6月巡視
410	その他	新正広池線	330.5	4.5	6月巡視
411	その他	正広土居垣内線	312.6	6.0	6月巡視
412	その他	正広竹之端線	221.8	3.3	6月巡視
413	その他	原市沖3号線	607.9	6.0	6月巡視
414	その他	原市沖4号線	188.0	6.0	6月巡視
415	その他	原市沖5号線	183.6	5.9	6月巡視
416	その他	原市沖6号線	57.5	6.0	6月巡視
417	その他	松原竹原線	4,861.6	4.0	6月巡視
419	その他	与一迫柳之内線	519.4	3.4	6月巡視
421	その他	門田線	48.7	4.4	6月巡視
422	その他	本郷町422号線	380.5	11.5	6月巡視
425	その他	池田1号線	135.9	4.4	6月巡視
426	その他	池田2号線	178.4	3.1	6月巡視
427	その他	末守線	185.4	3.0	6月巡視
428	その他	空港4号線	876.0	5.0	6月巡視
430	その他	空港5号線	212.6	4.8	6月巡視
431	その他	下片山線	216.5	3.7	6月巡視
432	その他	金売2号線	340.4	4.0	6月巡視
433	その他	金売3号線	1,156.9	4.0	6月巡視
435	その他	本郷町435号線	301.3	9.5	6月巡視
436	その他	本郷町436号線	55.1	5.8	6月巡視
438	その他	本郷町438号線	56.4	3.0	6月巡視
439	その他	本郷駅構内線	51.2	3.0	6月巡視
440	その他	本郷町440号線	50.0	5.4	6月巡視
441	その他	本郷町441号線	81.0	6.0	6月巡視
442	その他	本郷町442号線	162.9	6.0	6月巡視
443	その他	本郷町443号線	88.2	6.0	6月巡視
445	その他	本郷町445号線	87.0	5.9	6月巡視
446	その他	本郷町446号線	76.7	6.0	6月巡視
447	その他	本郷町447号線	29.3	5.0	6月巡視
448	その他	本郷町448号線	69.2	3.0	6月巡視
449	その他	本郷町449号線	522.9	8.0	6月巡視
450	その他	本郷町450号線	45.9	6.0	6月巡視
451	その他	本郷町451号線	101.0	5.5	6月巡視
452	その他	本郷町452号線	101.7	7.0	6月巡視
453	その他	本郷町453号線	71.0	3.0	6月巡視
454	その他	本郷町454号線	32.6	3.5	6月巡視
455	その他	本郷町455号線	147.6	7.0	6月巡視
456	1級	本郷町456号線	3,285.1	13.0	6月巡視

道路パトロール用 市道認定路線一覧表(全路線) -本郷-

令和2年4月1日現在

路線番号	道路種別	路線名称	実延長	標準幅員	巡視時期
457	その他	本郷町457号線	61.2	5.0	6月巡視
458	その他	本郷町458号線	109.0	4.0	6月巡視
		227路線	100,798.4		

2	その他	宮迫1号線	473.8	2.9	6, 10, 2月巡視
4	2級	麓埜田線	1,756.1	2.7	6, 10, 2月巡視
9	その他	国行上片山線	912.3	2.7	6, 10, 2月巡視
10	その他	上片山土肥谷線	1,208.6	2.0	6, 10, 2月巡視
12	その他	片山住宅線	364.2	2.7	6, 10, 2月巡視
16	その他	城山団地3号線	259.0	2.7	6, 10, 2月巡視
22	その他	土肥谷2号線	550.4	2.0	6, 10, 2月巡視
23	その他	土肥谷4号線	73.5	2.4	6, 10, 2月巡視
25	その他	土肥谷3号線	275.0	2.4	6, 10, 2月巡視
32	その他	岡線	343.3	2.5	6, 10, 2月巡視
35	その他	東河崎線	550.1	2.8	6, 10, 2月巡視
37	その他	西江良線	97.0	2.5	6, 10, 2月巡視
41	その他	金之手線	849.4	2.2	6, 10, 2月巡視
49	その他	木々津線	526.3	2.0	6, 10, 2月巡視
55	その他	伊伽張線	520.0	2.0	6, 10, 2月巡視
63	その他	三太刀2号線	232.8	2.4	6, 10, 2月巡視
65	その他	三太刀崎線	235.5	2.3	6, 10, 2月巡視
67	その他	五反田三太刀崎線	200.2	2.3	6, 10, 2月巡視
70	その他	南中埜了木線	268.7	2.0	6, 10, 2月巡視
71	その他	北中埜柳原線	289.3	2.6	6, 10, 2月巡視
73	その他	念張1号線	362.6	2.9	6, 10, 2月巡視
74	その他	了木線	277.5	2.0	6, 10, 2月巡視
75	その他	沖ノ前1号線	318.2	2.8	6, 10, 2月巡視
80	その他	小森線	117.2	2.7	6, 10, 2月巡視
81	その他	新市線	192.5	2.3	6, 10, 2月巡視
82	その他	胡通り線	202.9	2.6	6, 10, 2月巡視
85	その他	二丁目線	48.8	2.0	6, 10, 2月巡視
86	その他	南市裏下線	311.0	2.0	6, 10, 2月巡視
89	その他	板屋線	131.4	2.6	6, 10, 2月巡視
92	その他	鷺谷2号線	123.3	2.2	6, 10, 2月巡視
93	その他	鷺谷3号線	140.5	2.2	6, 10, 2月巡視
98	その他	菅1号線	601.7	2.8	6, 10, 2月巡視
100	1級	菅高坂線	1,305.4	2.5	6, 10, 2月巡視
101	その他	大平線	826.0	2.4	6, 10, 2月巡視
105	その他	中原馬井谷線	1,853.0	2.7	6, 10, 2月巡視
108	その他	西芋堀線	671.7	2.6	6, 10, 2月巡視
115	その他	鬼の釜2号線	338.9	2.9	6, 10, 2月巡視
119	その他	大笹線	296.0	2.0	6, 10, 2月巡視
120	その他	堂帳線	702.9	2.6	6, 10, 2月巡視
126	2級	丸山下清井線	735.0	2.6	6, 10, 2月巡視
127	その他	寺沖線	388.2	2.6	6, 10, 2月巡視

道路パトロール用 市道認定路線一覧表(全路線) -本郷-

令和2年4月1日現在

路線番号	道路種別	路線名称	実延長	標準幅員	巡視時期
132	その他	下道面五反線	551.9	2.4	6, 10, 2月巡視
140	その他	中之谷3号線	40.4	2.5	6, 10, 2月巡視
141	その他	菖蒲寺迫谷線	360.0	2.9	6, 10, 2月巡視
145	2級	永福寺線	242.0	2.7	6, 10, 2月巡視
146	2級	北亀津線	405.0	2.6	6, 10, 2月巡視
149	その他	郷原線	769.6	2.2	6, 10, 2月巡視
151	その他	山蔓線	178.5	2.0	6, 10, 2月巡視
153	その他	九渡瀬2号線	91.6	2.4	6, 10, 2月巡視
155	2級	下免開下畑線	1,748.5	2.4	6, 10, 2月巡視
160	その他	西藤附2号線	138.6	2.2	6, 10, 2月巡視
165	その他	弥藤田線	296.8	2.9	6, 10, 2月巡視
170	その他	狐垣内1号線	86.6	2.5	6, 10, 2月巡視
176	その他	原市1号線	52.2	2.3	6, 10, 2月巡視
177	その他	原市2号線	87.0	2.1	6, 10, 2月巡視
178	その他	原市3号線	77.8	2.2	6, 10, 2月巡視
184	その他	茅神社前線	45.3	2.5	6, 10, 2月巡視
185	その他	原市沖線	144.0	2.1	6, 10, 2月巡視
186	その他	茅谷末元線	485.9	2.3	6, 10, 2月巡視
191	2級	原市日名内線	4,594.5	2.3	6, 10, 2月巡視
196	その他	下組線	305.7	2.1	6, 10, 2月巡視
204	2級	錦泉線	654.7	2.3	6, 10, 2月巡視
213	その他	天田奥線	257.8	2.9	6, 10, 2月巡視
216	その他	門出谷2号線	176.3	2.4	6, 10, 2月巡視
217	1級	日山地金売線	2,150.5	2.6	6, 10, 2月巡視
218	その他	日山地中線	1,210.0	2.0	6, 10, 2月巡視
219	その他	日山地横断線	337.0	2.8	6, 10, 2月巡視
227	その他	後畑1号線	110.0	2.5	6, 10, 2月巡視
229	2級	前畑線	1,626.8	2.0	6, 10, 2月巡視
231	2級	前畑上谷線	1,375.5	2.1	6, 10, 2月巡視
239	その他	本谷切子線	513.7	2.6	6, 10, 2月巡視
254	その他	棕本線	331.7	2.0	6, 10, 2月巡視
255	その他	棕本足蔭線	726.1	2.7	6, 10, 2月巡視
256	その他	境端八反田線	384.1	2.0	6, 10, 2月巡視
257	1級	福礼田中線	2,268.8	2.0	6, 10, 2月巡視
259	その他	松江見川線	1,101.2	2.6	6, 10, 2月巡視
260	その他	足蔭安宗線	173.3	2.0	6, 10, 2月巡視
261	その他	向田線	108.5	2.8	6, 10, 2月巡視
263	その他	違迫線	460.1	2.0	6, 10, 2月巡視
268	その他	与一迫線	85.9	2.3	6, 10, 2月巡視
269	その他	東山線	341.5	2.0	6, 10, 2月巡視
274	その他	宗貞2号線	179.4	2.2	6, 10, 2月巡視
275	その他	葦迫宮ノ前線	325.3	2.9	6, 10, 2月巡視
281	その他	広井浄心前線	581.1	2.9	6, 10, 2月巡視
282	その他	小舟木線	220.3	2.2	6, 10, 2月巡視
283	その他	清水池田線	489.2	2.6	6, 10, 2月巡視

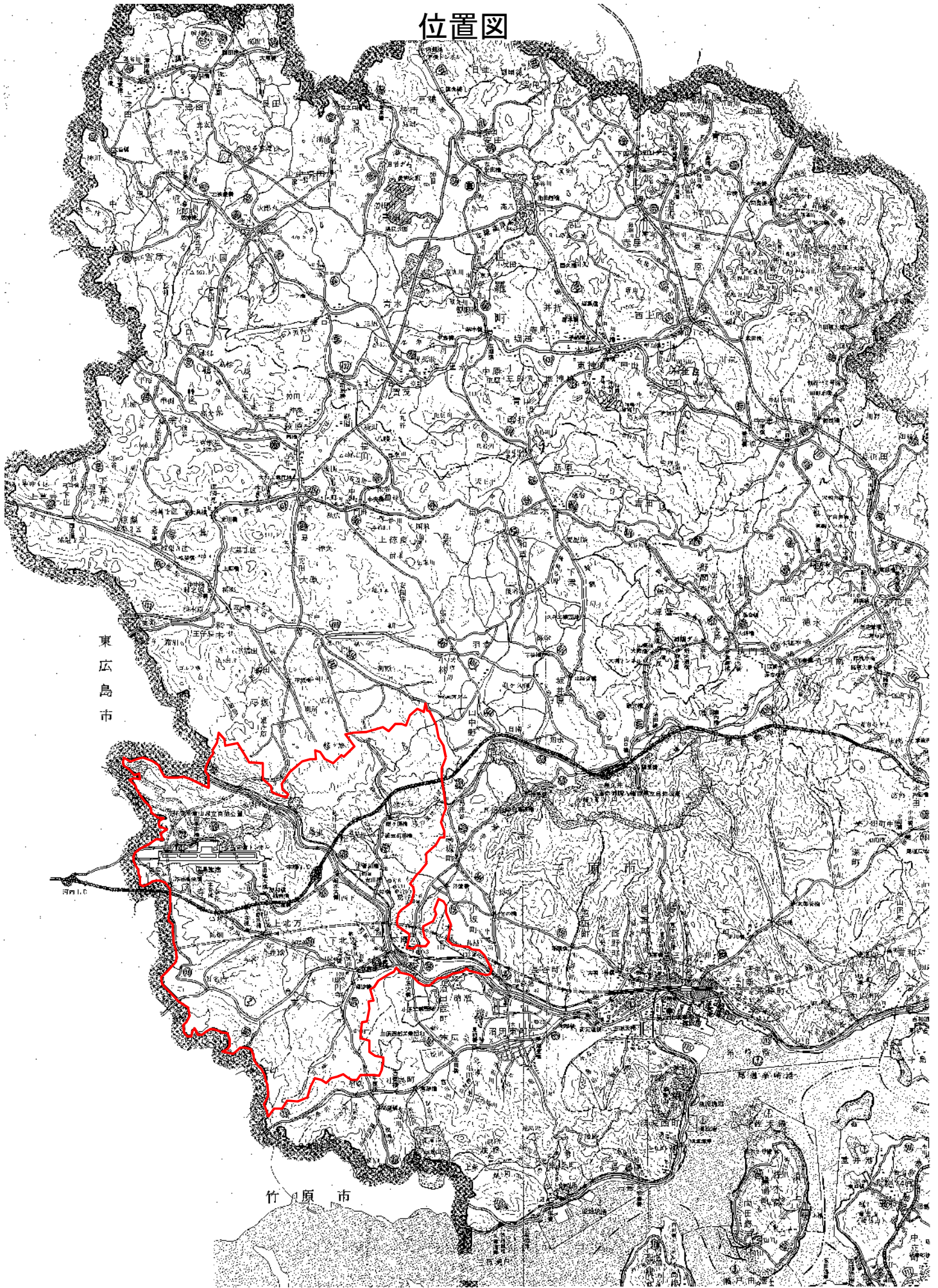
道路パトロール用 市道認定路線一覧表(全路線) -本郷-

令和2年4月1日現在

路線番号	道路種別	路線名称	実延長	標準幅員	巡視時期
285	その他	石代矢跡線	1,654.5	2.0	6, 10, 2月巡視
287	その他	宗成足蔭線	371.0	2.0	6, 10, 2月巡視
289	その他	末政油免線	1,314.3	2.0	6, 10, 2月巡視
292	その他	大菜原線	116.7	2.6	6, 10, 2月巡視
295	その他	迫畠線	180.0	2.5	6, 10, 2月巡視
297	その他	宗清御年代線	191.5	2.7	6, 10, 2月巡視
298	その他	宗清善陽線	363.6	2.9	6, 10, 2月巡視
299	2級	貞丸滑線	1,547.4	2.0	6, 10, 2月巡視
301	その他	住田河原線	170.6	2.9	6, 10, 2月巡視
302	その他	一町田線	101.5	2.3	6, 10, 2月巡視
305	その他	追分河原坂線	2,402.0	2.2	6, 10, 2月巡視
308	その他	日名内倉庫線	230.5	2.1	6, 10, 2月巡視
310	その他	伽藍線	305.4	2.0	6, 10, 2月巡視
311	その他	鳥井ヶ原線	137.2	2.3	6, 10, 2月巡視
317	その他	三宅大門線	1,654.6	2.5	6, 10, 2月巡視
320	その他	登線	40.2	2.6	6, 10, 2月巡視
322	その他	中筋2号線	93.9	2.2	6, 10, 2月巡視
332	その他	末政迫畑線	138.0	2.7	6, 10, 2月巡視
334	その他	田中松江線	317.5	2.0	6, 10, 2月巡視
355	その他	足蔭線	2,186.7	2.2	6, 10, 2月巡視
356	その他	安宗1号線	293.7	2.2	6, 10, 2月巡視
373	その他	粒良団地1号線	188.0	2.6	6, 10, 2月巡視
401	その他	沖ノ前4号線	302.5	2.8	6, 10, 2月巡視
408	その他	島ヶ迫中筋線	277.5	2.8	6, 10, 2月巡視
418	その他	山ノ神線	362.3	2.0	6, 10, 2月巡視
420	その他	川崎薬師線	283.6	2.6	6, 10, 2月巡視
423	その他	観音谷与一迫線	90.6	2.7	6, 10, 2月巡視
424	その他	辨海2号線	120.8	2.5	6, 10, 2月巡視
429	その他	本郷田線	161.0	2.8	6, 10, 2月巡視
434	その他	湯ノ森森迫線	316.3	2.1	6, 10, 2月巡視
		116路線	62,734.3		

	巡視路線	巡視距離
6月巡視	343路線	163,532.7
10月巡視	116路線	62,734.3
2月巡視	116路線	62,734.3
合計		289,001.3

位置図



東広島市

竹原市