

業 務 番 号		道巡-001							
設計年度	令和 2 年度			道路巡視業務委託（市道旭町1号線外1128路線） 単独市費事業 三原市旭町一丁目外					
施工月日	令和	年	月 日						
施工方法	委 託								
期 間									
業 務 概 要					起 工 理 由				
道路パトローラー式 巡視距離L=301km 1回/年 巡視距離L=89km 2回/年					市道の安全かつ円滑な交通の確保を図るため、道路パトローラーを委託するもの。				

仕 様 書

道路巡視業務委託仕様書準則

1 業務の実施範囲

業務の実施範囲は三原市が管理する市道を対象とする。

1 回目の道路巡視は, 市道延長 301km(道路幅員 2m 以上) を 6 月に巡視するものとする。

2 回目, 3 回目の道路巡視は, 市道延長 89km(道路幅員 2m~3m, 一部 3m 以上の区間を含む) を 10 月および 2 月に巡視するものとする。

2 業務名称

業務名称は, 「道路巡視業務委託 (市道旭町 1 号線外 1, 128 路線)」とする。

3 業務の内容

業務の内容は次のとおりとする。

- ① 実施計画の作成及び業務主任者との協議
- ② 道路の状況把握, 異常箇所発見時における応急対応等及び道路の美化 (投機物等の除去)
- ③ 実施結果の整理・報告

※ 前述の業務は別に定める「道路巡視業務実施要領」に基づき実施すること。

※ 業務の実施に当たっては道路法・道路交通法その他の関係法令を遵守すること。

4 その他

- ・ 打合せ及び報告については土木一般世話役を 1 時間/日見込んでいる。
- ・ 巡視員の編成は普通作業員を 2 人見込んでいる。
- ・ 有料道路 (船賃) の料金については 3 回/年の往復料金を見込んでいる。
- ・ 補修材料は常温合材 (レミファルト) を 16 袋見込んでいる。材料の数量に変更が生じる場合は業務主任者と協議すること。

工事数量総括表

頁0 -0001

費目・工種明細など	規格1・規格2	単位		数量	備考
本工事費					
道路維持		式		1	レベル1
巡視・巡回工		式		1	レベル2
道路巡回工		式		1	レベル3
通常巡回	巡視回数 3回	回		3	レベル4
直接工事費					
運搬費					
運搬費		式		1	レベル2
運搬費		式		1	レベル3
フェリー運賃	三原～鷲, 三原～小佐木	回		3	レベル4
共通仮設費計					
純工事費					
現場管理費					
工事原価					
一般管理费率分					
一般管理費計					
工事価格					
消費税相当額					

参 考 资 料

道路巡視業務委託（市道旭町1号線外1128路線）

総括情報表

変更回数 適用単価地区 単価適用日 諸経費体系	0 59 三原市 00-02. 04. 01(0) 1 公共(一般)		<<凡例>> Co …コンクリート As …アスファルト DT …ダンプトラック BH …バックホウ CC …クローラクレーン TC …トラッククレーン RTC…ラフテレーンクレーン
	当世代	前世代	
工種 施工地域・工事場所区分 週休補正区分 現場事務所等の貸与区分 冬期補正係数 緊急工事区分 前払金支出割合区分 契約保証区分 消費税率(%)	13 道路維持工事 02 市街地(DID補正)(1) 00 補正なし 00 補正なし 00 補正なし 00 通常工事 0% 00 補正無し 03 補正しない 10		
建設技能労働者や交通誘導員等の現場労働者にかかる経費として、労務費のほか各種経費（法定福利費の事業者負担額，労務管理費，安全訓練等に要する費用等）が必要であり，本積算ではこれらを現場管理費等の一部として率計上している。			

本工事費 内訳表

費目・工種・施工名称など	数量	単位	単価	金額	備考
本工事費					X1000
道路維持					Y1G01 レベル1
巡視・巡回工	1	式			Y1G0101 レベル2
道路巡回工	1	式			Y1G010101 レベル3
通常巡回 巡視回数 3回	3	回			Y1G01010101 レベル4
					#0040
道路巡視業務					V0001 00
	480	km			単第0 -0001 表
常温合材 30kg/袋	16	袋			F0001 00
直接工事費 #0020計=支給品等(材料), 無償貸付					

本工事費 内訳表

費目・工種・施工名称など	数量	単位	単価	金額	備考
運搬費					Z0004
運搬費					YZZ04 レベル2
運搬費	1	式			YZZ04001 レベル3
運搬費	1	式			YZZ04001009 レベル4
フェリー運賃 三原～鷲, 三原～小佐木	3	回			YZZ04001009 レベル4
フェリー運賃 三原～鷲, 三原～小佐木	3	回			F0002 00
** 共通仮設費計 **					
** 純工事費 **					
現場管理費 計算情報…… 対象額…… 率……			率補正率……		
** 工事原価 **					

道路パトロール用 市道認定路線一覧表(全路線) -北部-

令和2年4月1日現在

路線番号	道路種別	路線名称	実延長	標準幅員	巡視時期
1002	その他	旭町2号線	69.8	2.5	6月巡視
1003	その他	旭町3号線	109.8	4.0	6月巡視
1004	その他	旭町4号線	102.8	3.0	6月巡視
1005	その他	旭町5号線	118.2	4.0	6月巡視
1012	その他	旭町12号線	311.8	4.6	6月巡視
1014	1級	旭町14号線	675.7	5.3	6月巡視
1101	1級	古浜1号線	711.8	13.8	6月巡視
1102	その他	古浜2号線	243.7	3.2	6月巡視
1103	その他	古浜3号線	237.4	5.1	6月巡視
1104	その他	古浜4号線	170.2	5.0	6月巡視
1105	その他	古浜5号線	237.9	4.8	6月巡視
1106	その他	古浜6号線	188.4	5.0	6月巡視
1107	その他	古浜7号線	89.0	5.0	6月巡視
1108	その他	古浜8号線	192.2	5.2	6月巡視
1109	その他	古浜9号線	212.9	8.5	6月巡視
1110	その他	古浜10号線	144.0	9.7	6月巡視
1111	その他	古浜11号線	182.7	9.6	6月巡視
1112	その他	古浜12号線	699.7	3.0	6月巡視
1113	その他	古浜13号線	203.3	4.8	6月巡視
1114	その他	古浜14号線	104.5	5.3	6月巡視
1115	その他	古浜15号線	144.4	4.8	6月巡視
1116	その他	古浜16号線	236.6	5.1	6月巡視
1117	その他	古浜17号線	125.6	5.1	6月巡視
1118	その他	古浜18号線	244.5	5.1	6月巡視
1119	その他	古浜19号線	167.3	5.1	6月巡視
1120	その他	古浜20号線	87.3	5.1	6月巡視
1121	その他	古浜21号線	189.1	5.1	6月巡視
1122	その他	古浜22号線	150.6	3.4	6月巡視
1123	その他	古浜23号線	122.4	5.8	6月巡視
1124	その他	古浜24号線	56.0	4.8	6月巡視
1125	その他	古浜25号線	102.9	6.0	6月巡視
1201	2級	東町1号線	615.0	5.2	6月巡視
1202	その他	東町2号線	253.5	5.5	6月巡視
1206	1級	東町6号線	121.5	3.0	6月巡視
1219	その他	東町19号線	252.7	4.4	6月巡視
1220	その他	東町20号線	162.5	3.9	6月巡視
1222	1級	東町22号線	458.0	4.4	6月巡視
1227	その他	東町27号線	21.7	2.9	6月巡視
1228	その他	東町28号線	512.9	3.9	6月巡視
1229	その他	東町29号線	28.0	3.0	6月巡視
1230	2級	東町30号線	443.9	8.0	6月巡視
1233	その他	東町33号線	164.8	5.2	6月巡視
1404	その他	館町4号線	182.9	3.2	6月巡視
1405	その他	館町5号線	88.3	5.0	6月巡視
1406	その他	館町6号線	164.2	2.8	6月巡視

道路パトロール用 市道認定路線一覧表(全路線) -北部-

令和2年4月1日現在

路線番号	道路種別	路線名称	実延長	標準幅員	巡視時期
1407	その他	館町7号線	470.7	4.0	6月巡視
1408	その他	館町8号線	35.6	4.2	6月巡視
1409	その他	館町9号線	230.0	11.0	6月巡視
1416	その他	館町16号線	390.1	15.5	6月巡視
1417	その他	館町17号線	120.6	4.0	6月巡視
1418	その他	館町18号線	298.7	6.0	6月巡視
1419	その他	館町19号線	55.7	3.8	6月巡視
1420	その他	館町20号線	147.8	6.0	6月巡視
1421	その他	館町21号線	103.5	4.2	6月巡視
1601	1級	城町1号線	657.6	16.0	6月巡視
1605	その他	城町5号線	236.3	4.6	6月巡視
1606	その他	城町6号線	49.5	4.0	6月巡視
1607	その他	城町7号線	48.0	5.0	6月巡視
1608	その他	城町8号線	47.0	5.0	6月巡視
1610	その他	城町10号線	73.2	4.9	6月巡視
1611	その他	城町11号線	59.6	4.1	6月巡視
1612	その他	城町12号線	82.6	3.0	6月巡視
1613	その他	城町13号線	364.9	5.2	6月巡視
1614	その他	城町14号線	87.3	5.0	6月巡視
1615	その他	城町15号線	195.5	5.0	6月巡視
1616	その他	城町16号線	195.6	5.2	6月巡視
1617	その他	城町17号線	32.8	4.9	6月巡視
1618	その他	城町18号線	94.0	5.2	6月巡視
1619	その他	城町19号線	90.2	5.4	6月巡視
1620	その他	城町20号線	88.6	5.3	6月巡視
1621	その他	城町21号線	308.5	7.0	6月巡視
1622	その他	城町22号線	49.0	4.2	6月巡視
1623	その他	城町23号線	48.8	7.4	6月巡視
1624	その他	城町24号線	98.0	4.0	6月巡視
1625	1級	城町25号線	199.9	14.9	6月巡視
1626	その他	城町26号線	78.8	2.6	6月巡視
1628	2級	城町28号線	186.0	8.0	6月巡視
1629	その他	城町29号線	73.6	6.0	6月巡視
1630	1級	城町30号線	171.5	18.8	6月巡視
1631	2級	城町31号線	184.5	7.6	6月巡視
1632	その他	城町32号線	43.0	2.4	6月巡視
1634	その他	城町34号線	530.3	9.0	6月巡視
1635	その他	城町35号線	152.2	6.0	6月巡視
1801	2級	本町1号線	978.7	3.2	6月巡視
1803	その他	本町3号線	58.8	4.8	6月巡視
1807	その他	本町7号線	79.1	3.2	6月巡視
1808	その他	本町8号線	23.8	2.0	6月巡視
1815	その他	本町15号線	64.1	3.4	6月巡視
1816	その他	本町16号線	1109.6	3.3	6月巡視
1827	その他	本町27号線	202.7	3.8	6月巡視

道路パトロール用 市道認定路線一覧表(全路線) -北部-

令和2年4月1日現在

路線番号	道路種別	路線名称	実延長	標準幅員	巡視時期
1839	その他	本町39号線	117.3	3.1	6月巡視
1840	その他	本町40号線	135.7	10.1	6月巡視
1842	その他	本町42号線	363.0	11.4	6月巡視
1843	その他	本町43号線	67.7	2.3	6月巡視
1844	1級	本町44号線	101.2	21.3	6月巡視
1845	その他	本町45号線	549.1	5.4	6月巡視
1847	その他	本町47号線	216.7	4.0	6月巡視
1848	その他	本町48号線	231.5	5.3	6月巡視
1849	その他	本町49号線	70.5	5.4	6月巡視
2001	1級	港町1号線	526.5	13.3	6月巡視
2002	その他	港町2号線	61.2	4.0	6月巡視
2003	その他	港町3号線	64.7	4.7	6月巡視
2004	その他	港町4号線	40.2	5.0	6月巡視
2005	1級	港町5号線	432.3	12.2	6月巡視
2006	その他	港町6号線	204.7	4.0	6月巡視
2011	その他	港町11号線	106.6	3.7	6月巡視
2012	その他	港町12号線	140.5	3.0	6月巡視
2013	その他	港町13号線	119.0	5.4	6月巡視
2014	その他	港町14号線	117.5	3.0	6月巡視
2018	2級	港町18号線	205.8	16.0	6月巡視
2028	その他	港町28号線	368.3	3.7	6月巡視
2029	その他	港町29号線	397.6	5.3	6月巡視
2030	その他	港町30号線	38.5	5.9	6月巡視
2031	その他	港町31号線	61.5	5.8	6月巡視
2032	その他	港町32号線	222.8	4.6	6月巡視
2033	その他	港町33号線	173.3	2.7	6月巡視
2037	その他	港町37号線	69.3	4.0	6月巡視
2038	その他	港町38号線	143.6	4.9	6月巡視
2039	その他	港町39号線	39.5	5.7	6月巡視
2040	その他	港町40号線	162.1	5.7	6月巡視
2041	その他	港町41号線	252.0	6.1	6月巡視
2222	その他	西町22号線	477.0	3.5	6月巡視
2225	その他	西町25号線	178.2	4.0	6月巡視
2226	その他	西町26号線	33.4	3.8	6月巡視
2227	その他	西町27号線	159.1	2.6	6月巡視
2229	その他	西町29号線	311.7	8.5	6月巡視
2401	1級	宮浦1号線	391.8	18.9	6月巡視
2402	1級	宮浦2号線	1812.7	8.5	6月巡視
2403	その他	宮浦3号線	183.8	5.0	6月巡視
2404	その他	宮浦4号線	130.9	4.0	6月巡視
2405	その他	宮浦5号線	108.5	4.0	6月巡視
2406	その他	宮浦6号線	85.7	4.0	6月巡視
2407	その他	宮浦7号線	92.4	5.0	6月巡視
2408	その他	宮浦8号線	38.1	4.0	6月巡視
2409	その他	宮浦9号線	241.4	5.0	6月巡視

道路パトロール用 市道認定路線一覧表(全路線) -北部-

令和2年4月1日現在

路線番号	道路種別	路線名称	実延長	標準幅員	巡視時期
2410	2級	宮浦10号線	3506.1	10.0	6月巡視
2411	その他	宮浦11号線	147.4	5.0	6月巡視
2412	その他	宮浦12号線	253.9	5.0	6月巡視
2413	その他	宮浦13号線	53.8	4.0	6月巡視
2414	その他	宮浦14号線	83.0	5.0	6月巡視
2415	その他	宮浦15号線	204.0	5.0	6月巡視
2416	その他	宮浦16号線	101.6	5.0	6月巡視
2417	その他	宮浦17号線	155.0	5.0	6月巡視
2418	その他	宮浦18号線	322.0	5.0	6月巡視
2419	その他	宮浦19号線	115.9	5.0	6月巡視
2420	その他	宮浦20号線	96.0	5.0	6月巡視
2421	その他	宮浦21号線	103.3	5.0	6月巡視
2422	その他	宮浦22号線	214.8	5.0	6月巡視
2423	その他	宮浦23号線	426.1	5.0	6月巡視
2424	その他	宮浦24号線	394.2	5.0	6月巡視
2425	その他	宮浦25号線	133.2	5.0	6月巡視
2426	その他	宮浦26号線	100.9	5.0	6月巡視
2427	その他	宮浦27号線	100.9	5.0	6月巡視
2428	その他	宮浦28号線	130.8	5.0	6月巡視
2429	その他	宮浦29号線	398.6	4.8	6月巡視
2430	その他	宮浦30号線	230.8	5.0	6月巡視
2431	その他	宮浦31号線	53.2	5.0	6月巡視
2432	その他	宮浦32号線	216.6	5.0	6月巡視
2433	その他	宮浦33号線	195.4	5.0	6月巡視
2434	1級	宮浦34号線	679.4	23.3	6月巡視
2435	その他	宮浦35号線	195.8	5.0	6月巡視
2436	その他	宮浦36号線	527.3	5.0	6月巡視
2437	その他	宮浦37号線	526.9	5.0	6月巡視
2438	その他	宮浦38号線	527.0	5.0	6月巡視
2439	その他	宮浦39号線	171.5	5.0	6月巡視
2440	その他	宮浦40号線	92.0	5.0	6月巡視
2441	その他	宮浦41号線	171.8	5.0	6月巡視
2442	その他	宮浦42号線	91.8	5.0	6月巡視
2443	その他	宮浦43号線	172.6	5.0	6月巡視
2444	その他	宮浦44号線	37.0	6.0	6月巡視
2445	その他	宮浦45号線	164.3	5.0	6月巡視
2446	その他	宮浦46号線	242.2	5.0	6月巡視
2447	その他	宮浦47号線	83.8	5.0	6月巡視
2448	その他	宮浦48号線	287.6	5.0	6月巡視
2449	その他	宮浦49号線	123.0	5.0	6月巡視
2450	その他	宮浦50号線	505.6	3.0	6月巡視
2451	その他	宮浦51号線	199.6	10.3	6月巡視
2452	2級	宮浦52号線	223.4	7.0	6月巡視
2453	その他	宮浦53号線	139.7	5.0	6月巡視
2454	その他	宮浦54号線	108.2	5.0	6月巡視

道路パトロール用 市道認定路線一覧表(全路線) -北部-

令和2年4月1日現在

路線番号	道路種別	路線名称	実延長	標準幅員	巡視時期
2455	その他	宮浦55号線	115.8	5.0	6月巡視
2456	その他	宮浦56号線	172.4	5.0	6月巡視
2457	その他	宮浦57号線	521.3	5.0	6月巡視
2458	その他	宮浦58号線	365.7	5.0	6月巡視
2459	その他	宮浦59号線	101.0	5.0	6月巡視
2460	その他	宮浦60号線	141.1	5.0	6月巡視
2461	その他	宮浦61号線	218.4	5.0	6月巡視
2462	その他	宮浦62号線	136.7	5.0	6月巡視
2463	その他	宮浦63号線	381.9	5.0	6月巡視
2464	その他	宮浦64号線	119.7	5.0	6月巡視
2465	その他	宮浦65号線	154.2	3.0	6月巡視
2466	その他	宮浦66号線	63.1	5.0	6月巡視
2467	その他	宮浦67号線	81.7	5.0	6月巡視
2468	その他	宮浦68号線	292.1	5.0	6月巡視
2469	その他	宮浦69号線	355.4	5.0	6月巡視
2470	2級	宮浦70号線	361.1	5.5	6月巡視
2471	その他	宮浦71号線	107.2	5.0	6月巡視
2472	その他	宮浦72号線	407.1	5.0	6月巡視
2473	その他	宮浦73号線	86.2	5.0	6月巡視
2474	その他	宮浦74号線	120.7	5.0	6月巡視
2475	その他	宮浦75号線	146.4	5.0	6月巡視
2476	その他	宮浦76号線	111.0	5.0	6月巡視
2477	その他	宮浦77号線	266.0	5.0	6月巡視
2478	その他	宮浦78号線	312.0	5.0	6月巡視
2479	その他	宮浦79号線	178.2	5.0	6月巡視
2480	その他	宮浦80号線	409.7	3.5	6月巡視
2481	その他	宮浦81号線	854.7	4.8	6月巡視
2482	その他	宮浦82号線	131.3	5.0	6月巡視
2483	その他	宮浦83号線	152.8	5.0	6月巡視
2484	その他	宮浦84号線	338.2	5.0	6月巡視
2485	その他	宮浦85号線	279.8	4.8	6月巡視
2486	その他	宮浦86号線	103.3	6.0	6月巡視
2487	その他	宮浦87号線	60.0	3.3	6月巡視
2488	その他	宮浦88号線	41.5	4.0	6月巡視
2489	その他	宮浦89号線	94.9	3.2	6月巡視
2490	その他	宮浦90号線	174.5	3.2	6月巡視
2491	その他	宮浦91号線	73.6	4.0	6月巡視
2493	その他	宮浦93号線	86.0	3.2	6月巡視
2494	その他	宮浦94号線	151.1	2.6	6月巡視
2495	その他	宮浦95号線	78.7	2.8	6月巡視
2496	1級	宮浦96号線	355.1	5.7	6月巡視
2497	その他	宮浦97号線	133.2	5.0	6月巡視
2498	その他	宮浦98号線	582.5	4.2	6月巡視
2499	その他	宮浦99号線	34.3	6.0	6月巡視
2519	その他	宮浦119号線	145.0	9.5	6月巡視

道路パトロール用 市道認定路線一覧表(全路線) -北部-

令和2年4月1日現在

路線番号	道路種別	路線名称	実延長	標準幅員	巡視時期
2601	1級	宮沖1号線	181.8	18.1	6月巡視
2602	その他	宮沖2号線	303.2	4.0	6月巡視
2603	その他	宮沖3号線	183.5	4.1	6月巡視
2604	その他	宮沖4号線	144.5	4.2	6月巡視
2605	その他	宮沖5号線	546.5	4.2	6月巡視
2606	その他	宮沖6号線	78.8	3.8	6月巡視
2607	その他	宮沖7号線	74.0	3.8	6月巡視
2608	その他	宮沖8号線	170.4	6.9	6月巡視
2609	その他	宮沖9号線	114.0	3.2	6月巡視
2610	その他	宮沖10号線	203.8	3.7	6月巡視
2611	その他	宮沖11号線	58.1	3.1	6月巡視
2612	その他	宮沖12号線	396.9	4.9	6月巡視
2613	2級	宮沖13号線	1359.9	8.2	6月巡視
2614	その他	宮沖14号線	179.3	5.0	6月巡視
2615	その他	宮沖15号線	64.6	3.0	6月巡視
2616	その他	宮沖16号線	511.1	4.3	6月巡視
2617	その他	宮沖17号線	90.8	3.0	6月巡視
2618	その他	宮沖18号線	573.0	3.8	6月巡視
2619	1級	宮沖19号線	612.5	4.6	6月巡視
2620	その他	宮沖20号線	35.3	3.9	6月巡視
2621	その他	宮沖21号線	263.1	5.0	6月巡視
2622	その他	宮沖22号線	113.4	4.0	6月巡視
2623	その他	宮沖23号線	27.1	4.0	6月巡視
2624	その他	宮沖24号線	387.0	3.7	6月巡視
2625	その他	宮沖25号線	149.7	4.8	6月巡視
2626	その他	宮沖26号線	48.5	4.2	6月巡視
2627	その他	宮沖27号線	48.2	5.3	6月巡視
2628	その他	宮沖28号線	146.9	4.3	6月巡視
2629	その他	宮沖29号線	126.4	4.7	6月巡視
2631	その他	宮沖31号線	149.8	3.9	6月巡視
2634	その他	宮沖34号線	107.9	5.2	6月巡視
2635	2級	宮沖35号線	279.8	8.2	6月巡視
2637	1級	宮沖37号線	507.7	3.3	6月巡視
2643	その他	宮沖43号線	120.7	4.1	6月巡視
2644	その他	宮沖44号線	173.7	16.1	6月巡視
2801	1級	円一町1号線	2594.2	11.8	6月巡視
2802	1級	円一町2号線	832.6	8.2	6月巡視
2803	その他	円一町3号線	510.4	4.0	6月巡視
2804	その他	円一町4号線	73.7	4.5	6月巡視
2805	その他	円一町5号線	68.1	3.9	6月巡視
2806	その他	円一町6号線	60.7	6.0	6月巡視
2807	その他	円一町7号線	56.4	4.8	6月巡視
2808	その他	円一町8号線	51.4	4.4	6月巡視
2809	その他	円一町9号線	48.4	5.6	6月巡視
2810	1級	円一町10号線	45.6	4.3	6月巡視

道路パトロール用 市道認定路線一覧表(全路線) -北部-

令和2年4月1日現在

路線番号	道路種別	路線名称	実延長	標準幅員	巡視時期
2811	その他	円一町11号線	152.2	4.0	6月巡視
2812	その他	円一町12号線	303.0	11.0	6月巡視
2814	その他	円一町14号線	285.5	4.4	6月巡視
2815	その他	円一町15号線	137.8	5.4	6月巡視
2816	その他	円一町16号線	187.5	9.0	6月巡視
2817	その他	円一町17号線	243.5	5.0	6月巡視
2818	その他	円一町18号線	54.5	5.0	6月巡視
2819	その他	円一町19号線	49.8	5.0	6月巡視
2820	その他	円一町20号線	93.9	5.0	6月巡視
2821	その他	円一町21号線	93.0	5.0	6月巡視
2822	その他	円一町22号線	94.7	5.0	6月巡視
2823	その他	円一町23号線	163.0	15.7	6月巡視
2824	その他	円一町24号線	139.0	5.0	6月巡視
2825	その他	円一町25号線	68.5	6.0	6月巡視
2826	その他	円一町26号線	85.5	7.4	6月巡視
3001	その他	皆実1号線	1504.0	5.2	6月巡視
3002	その他	皆実2号線	74.8	3.1	6月巡視
3003	その他	皆実3号線	117.2	5.2	6月巡視
3004	その他	皆実4号線	111.8	5.5	6月巡視
3005	その他	皆実5号線	191.1	5.1	6月巡視
3006	その他	皆実6号線	232.1	4.8	6月巡視
3007	その他	皆実7号線	268.3	4.8	6月巡視
3008	その他	皆実8号線	82.8	4.7	6月巡視
3009	その他	皆実9号線	649.4	4.5	6月巡視
3010	その他	皆実10号線	174.9	4.8	6月巡視
3011	その他	皆実11号線	117.1	4.8	6月巡視
3012	その他	皆実12号線	216.1	4.9	6月巡視
3013	その他	皆実13号線	60.8	3.4	6月巡視
3014	その他	皆実14号線	60.7	3.0	6月巡視
3015	その他	皆実15号線	121.6	6.8	6月巡視
3016	その他	皆実16号線	162.4	4.8	6月巡視
3017	その他	皆実17号線	194.1	6.8	6月巡視
3018	その他	皆実18号線	124.3	6.8	6月巡視
3019	その他	皆実19号線	107.1	4.8	6月巡視
3020	1級	皆実20号線	167.3	30.6	6月巡視
3021	その他	皆実21号線	493.2	6.8	6月巡視
3022	その他	皆実22号線	136.7	6.8	6月巡視
3023	その他	皆実23号線	114.6	6.8	6月巡視
3024	その他	皆実24号線	93.4	6.8	6月巡視
3025	その他	皆実25号線	235.4	2.8	6月巡視
3026	その他	皆実26号線	102.8	5.6	6月巡視
3027	1級	皆実27号線	621.3	4.3	6月巡視
3028	その他	皆実28号線	49.3	3.2	6月巡視
3029	その他	皆実29号線	33.5	4.0	6月巡視
3030	その他	皆実30号線	552.9	3.4	6月巡視

道路パトロール用 市道認定路線一覧表(全路線) -北部-

令和2年4月1日現在

路線番号	道路種別	路線名称	実延長	標準幅員	巡視時期
3031	その他	皆実31号線	73.7	5.5	6月巡視
3032	その他	皆実32号線	52.2	3.5	6月巡視
3033	その他	皆実33号線	56.4	5.3	6月巡視
3034	その他	皆実34号線	430.7	5.7	6月巡視
3035	その他	皆実35号線	57.3	7.4	6月巡視
3036	その他	皆実36号線	62.9	5.5	6月巡視
3037	その他	皆実37号線	48.1	5.4	6月巡視
3038	その他	皆実38号線	251.9	6.7	6月巡視
3039	その他	皆実39号線	60.7	5.4	6月巡視
3040	その他	皆実40号線	209.2	5.7	6月巡視
3041	その他	皆実41号線	60.3	5.4	6月巡視
3042	その他	皆実42号線	238.1	7.4	6月巡視
3043	その他	皆実43号線	121.8	5.3	6月巡視
3044	その他	皆実44号線	144.5	5.3	6月巡視
3045	その他	皆実45号線	169.3	5.5	6月巡視
3046	その他	皆実46号線	243.2	7.3	6月巡視
3047	その他	皆実47号線	60.8	5.2	6月巡視
3048	その他	皆実48号線	218.6	7.4	6月巡視
3049	その他	皆実49号線	125.5	4.9	6月巡視
3050	その他	皆実50号線	76.7	5.4	6月巡視
3051	その他	皆実51号線	406.5	5.2	6月巡視
3052	その他	皆実52号線	393.2	5.4	6月巡視
3053	その他	皆実53号線	116.1	4.9	6月巡視
3054	その他	皆実54号線	116.1	3.0	6月巡視
3055	その他	皆実55号線	111.0	5.5	6月巡視
3056	その他	皆実56号線	55.0	2.9	6月巡視
3057	その他	皆実57号線	68.8	2.3	6月巡視
3058	その他	皆実58号線	83.1	3.5	6月巡視
3059	1級	皆実59号線	392.0	4.3	6月巡視
3061	その他	皆実61号線	146.9	4.2	6月巡視
3063	その他	皆実63号線	75.0	5.8	6月巡視
3065	その他	皆実65号線	74.5	5.8	6月巡視
3066	その他	皆実66号線	74.8	3.7	6月巡視
3067	その他	皆実67号線	73.5	4.0	6月巡視
3069	その他	皆実69号線	108.1	2.7	6月巡視
3077	その他	皆実77号線	114.0	4.6	6月巡視
3078	その他	皆実78号線	134.5	3.1	6月巡視
3080	その他	皆実80号線	488.3	12.0	6月巡視
3081	その他	皆実81号線	104.1	5.3	6月巡視
3082	その他	皆実82号線	245.4	7.3	6月巡視
3083	その他	皆実83号線	33.7	5.9	6月巡視
3085	その他	皆実85号線	124.1	6.0	6月巡視
3086	その他	皆実86号線	61.8	5.0	6月巡視
3201	1級	糸崎1号線	1811.0	8.0	6月巡視
3205	その他	糸崎5号線	108.6	5.7	6月巡視

道路パトロール用 市道認定路線一覧表(全路線) -北部-

令和2年4月1日現在

路線番号	道路種別	路線名称	実延長	標準幅員	巡視時期
3206	その他	糸崎6号線	87.1	5.0	6月巡視
3207	その他	糸崎7号線	59.5	5.6	6月巡視
3208	その他	糸崎8号線	242.3	3.3	6月巡視
3209	その他	糸崎9号線	126.2	3.4	6月巡視
3210	その他	糸崎10号線	338.6	3.3	6月巡視
3211	その他	糸崎11号線	142.3	4.7	6月巡視
3212	その他	糸崎12号線	493.2	3.3	6月巡視
3215	その他	糸崎15号線	389.0	2.9	6月巡視
3216	その他	糸崎16号線	19.8	4.0	6月巡視
3219	その他	糸崎19号線	137.7	4.0	6月巡視
3220	その他	糸崎20号線	94.8	5.4	6月巡視
3221	その他	糸崎21号線	88.4	5.5	6月巡視
3222	その他	糸崎22号線	95.8	5.3	6月巡視
3223	その他	糸崎23号線	85.2	3.0	6月巡視
3224	その他	糸崎24号線	245.6	5.5	6月巡視
3225	その他	糸崎25号線	142.2	4.5	6月巡視
3226	その他	糸崎26号線	86.7	3.5	6月巡視
3232	その他	糸崎32号線	205.4	3.6	6月巡視
3233	その他	糸崎33号線	56.1	3.7	6月巡視
3234	その他	糸崎34号線	69.6	3.4	6月巡視
3235	その他	糸崎35号線	54.4	3.7	6月巡視
3236	その他	糸崎36号線	106.9	3.6	6月巡視
3237	その他	糸崎37号線	106.1	3.5	6月巡視
3238	その他	糸崎38号線	203.4	4.0	6月巡視
3269	その他	糸崎69号線	1718.4	5.6	6月巡視
3270	その他	糸崎70号線	122.2	5.0	6月巡視
3271	その他	糸崎71号線	259.1	5.0	6月巡視
3272	その他	糸崎72号線	133.3	3.0	6月巡視
3273	その他	糸崎73号線	350.7	5.3	6月巡視
3274	その他	糸崎74号線	57.1	6.0	6月巡視
3276	その他	糸崎76号線	270.0	5.0	6月巡視
3305	その他	糸崎105号線	1302.6	3.0	6月巡視
3310	その他	糸崎110号線	172.5	3.3	6月巡視
3311	その他	糸崎111号線	126.2	3.7	6月巡視
3313	その他	糸崎113号線	210.4	3.0	6月巡視
3322	1級	糸崎122号線	910.3	5.0	6月巡視
3331	1級	糸崎131号線	491.1	4.3	6月巡視
3343	その他	糸崎143号線	247.5	3.8	6月巡視
3344	その他	糸崎144号線	78.8	4.6	6月巡視
3345	その他	糸崎145号線	78.8	6.1	6月巡視
3347	その他	糸崎147号線	61.9	2.4	6月巡視
3349	その他	糸崎149号線	67.0	5.0	6月巡視
3350	その他	糸崎150号線	216.0	11.8	6月巡視
3351	その他	糸崎151号線	57.5	5.0	6月巡視
3352	その他	糸崎152号線	84.3	5.0	6月巡視

道路パトロール用 市道認定路線一覧表(全路線) -北部-

令和2年4月1日現在

路線番号	道路種別	路線名称	実延長	標準幅員	巡視時期
3353	その他	糸崎153号線	24.3	6.0	6月巡視
3354	その他	糸崎154号線	55.8	6.0	6月巡視
3355	その他	糸崎155号線	150.5	6.0	6月巡視
3356	その他	糸崎156号線	78.0	5.0	6月巡視
3357	その他	糸崎157号線	68.4	5.0	6月巡視
3358	その他	糸崎158号線	123.0	6.0	6月巡視
3359	その他	糸崎159号線	71.2	4.0	6月巡視
3360	その他	糸崎160号線	545.0	2.8	6月巡視
3363	1級	糸崎163号線	68.3	14.5	6月巡視
3364	1級	糸崎164号線	1025.3	9.1	6月巡視
3366	その他	糸崎166号線	23.6	5.0	6月巡視
3369	その他	糸崎169号線	200.0	4.0	6月巡視
3370	その他	糸崎170号線	113.0	8.5	6月巡視
3371	その他	糸崎171号線	427.1	10.0	6月巡視
3372	その他	糸崎172号線	145.8	5.5	6月巡視
3373	その他	糸崎173号線	153.7	6.0	6月巡視
3374	その他	糸崎174号線	227.3	7.0	6月巡視
3375	その他	糸崎175号線	46.9	7.5	6月巡視
3701	その他	木原1号線	314.7	3.3	6月巡視
3722	1級	木原22号線	832.8	3.3	6月巡視
3726	その他	木原26号線	265.5	3.9	6月巡視
3744	その他	木原44号線	141.7	4.2	6月巡視
3746	その他	木原46号線	291.9	2.1	6月巡視
3749	その他	木原49号線	86.4	4.0	6月巡視
3750	その他	木原50号線	144.3	3.0	6月巡視
3753	その他	木原53号線	96.0	6.0	6月巡視
3901	その他	中之町1号線	987.1	2.6	6月巡視
3902	その他	中之町2号線	252.5	5.9	6月巡視
3903	その他	中之町3号線	45.4	3.9	6月巡視
3908	その他	中之町8号線	585.0	3.3	6月巡視
3909	1級	中之町9号線	963.6	2.4	6月巡視
3910	その他	中之町10号線	55.2	4.4	6月巡視
3911	その他	中之町11号線	83.7	4.0	6月巡視
3912	その他	中之町12号線	91.3	4.2	6月巡視
3913	その他	中之町13号線	70.4	3.4	6月巡視
3916	1級	中之町16号線	187.8	4.8	6月巡視
3918	1級	中之町18号線	1072.5	3.0	6月巡視
3919	その他	中之町19号線	155.7	2.5	6月巡視
3920	その他	中之町20号線	81.3	5.5	6月巡視
3921	その他	中之町21号線	375.4	3.6	6月巡視
3924	その他	中之町24号線	316.4	2.5	6月巡視
3937	その他	中之町37号線	199.1	3.3	6月巡視
3944	その他	中之町44号線	120.4	4.0	6月巡視
3947	その他	中之町47号線	14.3	4.0	6月巡視
3964	その他	中之町64号線	613.8	3.1	6月巡視

道路パトロール用 市道認定路線一覧表(全路線) -北部-

令和2年4月1日現在

路線番号	道路種別	路線名称	実延長	標準幅員	巡視時期
3965	その他	中之町65号線	270.7	3.7	6月巡視
3966	その他	中之町66号線	155.5	3.0	6月巡視
3967	その他	中之町67号線	74.0	3.3	6月巡視
3968	その他	中之町68号線	52.3	4.1	6月巡視
3969	その他	中之町69号線	48.6	5.0	6月巡視
3970	その他	中之町70号線	206.0	5.0	6月巡視
3971	その他	中之町71号線	51.4	5.0	6月巡視
3972	その他	中之町72号線	47.0	5.0	6月巡視
3974	その他	中之町74号線	489.8	2.4	6月巡視
3975	その他	中之町75号線	185.8	4.0	6月巡視
3977	2級	中之町77号線	1823.4	3.0	6月巡視
3978	その他	中之町78号線	376.1	3.5	6月巡視
3979	その他	中之町79号線	12.7	4.0	6月巡視
3980	その他	中之町80号線	41.4	3.0	6月巡視
3981	その他	中之町81号線	58.8	3.0	6月巡視
3982	その他	中之町82号線	51.5	3.6	6月巡視
3983	その他	中之町83号線	46.3	3.6	6月巡視
3984	その他	中之町84号線	37.8	3.6	6月巡視
3985	その他	中之町85号線	32.7	3.6	6月巡視
3986	その他	中之町86号線	31.0	3.6	6月巡視
3988	その他	中之町88号線	29.0	3.6	6月巡視
3989	その他	中之町89号線	9.5	4.3	6月巡視
3990	その他	中之町90号線	25.3	3.0	6月巡視
3991	その他	中之町91号線	12.5	4.5	6月巡視
3992	その他	中之町92号線	12.7	3.7	6月巡視
3993	その他	中之町93号線	13.5	3.6	6月巡視
3994	その他	中之町94号線	620.2	2.9	6月巡視
3995	その他	中之町95号線	367.9	3.5	6月巡視
3996	その他	中之町96号線	103.7	3.0	6月巡視
3997	その他	中之町97号線	123.2	3.0	6月巡視
3998	その他	中之町98号線	44.4	4.0	6月巡視
3999	その他	中之町99号線	99.1	3.1	6月巡視
4000	その他	中之町100号線	68.0	3.0	6月巡視
4001	その他	中之町101号線	81.4	3.0	6月巡視
4002	その他	中之町102号線	81.3	3.5	6月巡視
4003	その他	中之町103号線	95.9	3.3	6月巡視
4004	その他	中之町104号線	97.5	3.5	6月巡視
4005	その他	中之町105号線	143.2	3.0	6月巡視
4006	その他	中之町106号線	61.4	5.5	6月巡視
4007	その他	中之町107号線	162.6	4.2	6月巡視
4008	その他	中之町108号線	86.0	4.0	6月巡視
4009	その他	中之町109号線	59.7	2.3	6月巡視
4010	その他	中之町110号線	58.2	4.0	6月巡視
4011	その他	中之町111号線	461.3	3.1	6月巡視
4012	その他	中之町112号線	105.2	6.0	6月巡視

道路パトロール用 市道認定路線一覧表(全路線) -北部-

令和2年4月1日現在

路線番号	道路種別	路線名称	実延長	標準幅員	巡視時期
4015	その他	中之町115号線	73.4	5.0	6月巡視
4016	その他	中之町116号線	100.4	5.0	6月巡視
4020	その他	中之町120号線	68.0	5.9	6月巡視
4021	その他	中之町121号線	95.1	5.0	6月巡視
4024	その他	中之町124号線	166.0	4.1	6月巡視
4025	その他	中之町125号線	60.3	5.1	6月巡視
4027	その他	中之町127号線	130.0	3.0	6月巡視
4028	その他	中之町128号線	210.3	6.2	6月巡視
4029	その他	中之町129号線	100.2	6.4	6月巡視
4030	その他	中之町130号線	67.4	5.3	6月巡視
4033	その他	中之町133号線	264.5	5.6	6月巡視
4037	その他	中之町137号線	61.8	9.5	6月巡視
4038	その他	中之町138号線	30.6	5.0	6月巡視
4039	その他	中之町139号線	33.4	5.1	6月巡視
4040	その他	中之町140号線	91.5	6.0	6月巡視
4041	その他	中之町141号線	28.0	4.0	6月巡視
4042	その他	中之町142号線	37.5	4.5	6月巡視
4043	その他	中之町143号線	23.3	5.0	6月巡視
4044	その他	中之町144号線	29.1	5.0	6月巡視
4106	その他	西宮6号線	364.3	3.8	6月巡視
4112	その他	西宮12号線	30.8	4.0	6月巡視
4121	その他	西宮21号線	204.9	3.9	6月巡視
4122	その他	西宮22号線	67.4	4.0	6月巡視
4123	その他	西宮23号線	71.6	4.0	6月巡視
4124	その他	西宮24号線	66.4	3.0	6月巡視
4129	2級	西宮29号線	950.7	3.0	6月巡視
4135	その他	西宮35号線	250.1	5.0	6月巡視
4136	その他	西宮36号線	454.1	2.0	6月巡視
4137	その他	西宮37号線	17.8	4.2	6月巡視
4138	その他	西宮38号線	91.6	6.2	6月巡視
4139	その他	西宮39号線	90.7	2.4	6月巡視
4140	その他	西宮40号線	372.9	3.0	6月巡視
4141	その他	西宮41号線	266.6	2.5	6月巡視
4143	その他	西宮43号線	58.0	4.3	6月巡視
4144	その他	西宮44号線	82.1	4.2	6月巡視
4145	その他	西宮45号線	55.5	5.8	6月巡視
4147	その他	西宮47号線	46.1	6.5	6月巡視
4301	その他	西野1号線	329.3	3.5	6月巡視
4302	1級	西野2号線	611.7	3.3	6月巡視
4303	その他	西野3号線	321.7	3.1	6月巡視
4304	その他	西野4号線	87.2	3.7	6月巡視
4305	その他	西野5号線	37.1	3.8	6月巡視
4307	その他	西野7号線	87.3	3.5	6月巡視
4308	その他	西野8号線	268.9	2.8	6月巡視
4309	その他	西野9号線	544.0	3.0	6月巡視

道路パトロール用 市道認定路線一覧表(全路線) -北部-

令和2年4月1日現在

路線番号	道路種別	路線名称	実延長	標準幅員	巡視時期
4314	1級	西野14号線	334.1	3.7	6月巡視
4315	その他	西野15号線	75.5	4.1	6月巡視
4316	その他	西野16号線	121.1	2.0	6月巡視
4317	その他	西野17号線	84.0	3.1	6月巡視
4319	その他	西野19号線	78.6	3.6	6月巡視
4320	その他	西野20号線	82.9	3.6	6月巡視
4321	その他	西野21号線	83.9	5.7	6月巡視
4322	その他	西野22号線	124.4	2.3	6月巡視
4324	その他	西野24号線	30.2	4.6	6月巡視
4325	その他	西野25号線	130.1	3.6	6月巡視
4326	1級	西野26号線	3265.9	4.5	6月巡視
4327	その他	西野27号線	126.0	3.2	6月巡視
4328	その他	西野28号線	45.9	3.4	6月巡視
4329	その他	西野29号線	130.1	2.2	6月巡視
4331	その他	西野31号線	32.9	2.3	6月巡視
4332	その他	西野32号線	57.8	2.6	6月巡視
4333	その他	西野33号線	50.0	2.9	6月巡視
4334	その他	西野34号線	243.1	2.3	6月巡視
4335	その他	西野35号線	205.6	9.0	6月巡視
4338	その他	西野38号線	430.8	3.2	6月巡視
4339	その他	西野39号線	116.0	2.1	6月巡視
4340	その他	西野40号線	151.1	2.6	6月巡視
4341	その他	西野41号線	81.9	3.0	6月巡視
4342	その他	西野42号線	186.4	5.5	6月巡視
4343	その他	西野43号線	41.4	3.8	6月巡視
4344	その他	西野44号線	78.2	3.5	6月巡視
4345	その他	西野45号線	203.9	4.0	6月巡視
4346	その他	西野46号線	330.0	2.7	6月巡視
4347	その他	西野47号線	131.1	2.6	6月巡視
4360	その他	西野60号線	130.3	5.0	6月巡視
4361	その他	西野61号線	47.8	3.7	6月巡視
4362	その他	西野62号線	405.7	7.4	6月巡視
4363	その他	西野63号線	597.6	3.0	6月巡視
4364	その他	西野64号線	36.8	6.0	6月巡視
4365	その他	西野65号線	24.3	8.0	6月巡視
4366	その他	西野66号線	113.4	6.0	6月巡視
4367	その他	西野67号線	37.2	6.5	6月巡視
4368	その他	西野68号線	75.1	5.8	6月巡視
4369	その他	西野69号線	95.7	5.0	6月巡視
4370	その他	西野70号線	101.5	4.8	6月巡視
4371	その他	西野71号線	32.5	2.9	6月巡視
4372	その他	西野72号線	123.7	4.2	6月巡視
4373	その他	西野73号線	56.3	6.1	6月巡視
4374	その他	西野74号線	152.9	3.4	6月巡視
4375	その他	西野75号線	29.0	6.0	6月巡視

道路パトロール用 市道認定路線一覧表(全路線) -北部-

令和2年4月1日現在

路線番号	道路種別	路線名称	実延長	標準幅員	巡視時期
4901	その他	頼兼1号線	387.3	4.2	6月巡視
4905	その他	頼兼5号線	112.4	4.2	6月巡視
4908	その他	頼兼8号線	237.1	3.0	6月巡視
4909	その他	頼兼9号線	72.7	2.0	6月巡視
4911	その他	頼兼11号線	251.0	4.1	6月巡視
4912	その他	頼兼12号線	118.6	2.4	6月巡視
4913	その他	頼兼13号線	90.7	3.9	6月巡視
4914	その他	頼兼14号線	95.1	4.5	6月巡視
4916	その他	頼兼16号線	54.2	6.0	6月巡視
4917	その他	頼兼17号線	59.8	6.1	6月巡視
4918	その他	頼兼18号線	107.5	4.3	6月巡視
4919	その他	頼兼19号線	227.6	6.0	6月巡視
6702	その他	深町2号線	422.2	2.9	6月巡視
6703	その他	深町3号線	800.7	3.0	6月巡視
6705	その他	深町5号線	402.0	3.8	6月巡視
6706	その他	深町6号線	63.5	4.1	6月巡視
6707	その他	深町7号線	720.3	3.0	6月巡視
6709	その他	深町9号線	1019.4	3.2	6月巡視
6710	その他	深町10号線	173.1	2.6	6月巡視
6712	その他	深町12号線	284.0	3.8	6月巡視
6720	その他	深町20号線	203.4	2.8	6月巡視
6721	1級	深町21号線	1310.7	3.1	6月巡視
6738	その他	深町38号線	1509.0	3.8	6月巡視
6739	その他	深町39号線	300.8	3.8	6月巡視
6740	その他	深町40号線	245.0	2.4	6月巡視
6741	その他	深町41号線	30.1	4.8	6月巡視
6742	その他	深町42号線	212.1	5.0	6月巡視
6743	その他	深町43号線	143.7	6.0	6月巡視
6901	その他	八幡町1号線	413.9	2.6	6月巡視
6902	2級	八幡町2号線	387.5	3.7	6月巡視
6903	2級	八幡町3号線	62.0	3.7	6月巡視
6904	その他	八幡町4号線	432.2	3.1	6月巡視
6906	2級	八幡町6号線	238.2	4.0	6月巡視
6908	その他	八幡町8号線	304.5	3.1	6月巡視
6909	その他	八幡町9号線	149.9	3.2	6月巡視
6911	その他	八幡町11号線	223.0	3.0	6月巡視
6912	その他	八幡町12号線	313.4	2.4	6月巡視
6919	その他	八幡町19号線	260.6	3.7	6月巡視
6920	その他	八幡町20号線	383.6	3.5	6月巡視
6921	1級	八幡町21号線	1069.9	5.0	6月巡視
6922	その他	八幡町22号線	435.0	4.0	6月巡視
6923	その他	八幡町23号線	93.7	2.4	6月巡視
6925	その他	八幡町25号線	585.8	2.8	6月巡視
6926	その他	八幡町26号線	85.7	3.7	6月巡視
6928	2級	八幡町28号線	748.7	2.5	6月巡視

道路パトロール用 市道認定路線一覧表(全路線) -北部-

令和2年4月1日現在

路線番号	道路種別	路線名称	実延長	標準幅員	巡視時期
6929	その他	八幡町29号線	195.2	4.0	6月巡視
6930	その他	八幡町30号線	85.9	4.2	6月巡視
6932	その他	八幡町32号線	399.0	3.5	6月巡視
6933	2級	八幡町33号線	828.4	3.3	6月巡視
6934	その他	八幡町34号線	158.8	3.0	6月巡視
6935	その他	八幡町35号線	728.9	3.0	6月巡視
6936	2級	八幡町36号線	1107.5	3.4	6月巡視
6937	その他	八幡町37号線	209.0	3.0	6月巡視
6938	その他	八幡町38号線	231.9	3.0	6月巡視
6940	その他	八幡町40号線	158.1	2.3	6月巡視
6941	その他	八幡町41号線	143.1	2.0	6月巡視
6949	その他	八幡町49号線	336.7	3.5	6月巡視
6953	2級	八幡町53号線	1683.7	4.0	6月巡視
6954	その他	八幡町54号線	306.2	3.9	6月巡視
6955	その他	八幡町55号線	249.1	4.0	6月巡視
6956	その他	八幡町56号線	312.0	4.0	6月巡視
6957	その他	八幡町57号線	733.8	3.2	6月巡視
6958	その他	八幡町58号線	294.1	2.1	6月巡視
6959	その他	八幡町59号線	575.6	2.8	6月巡視
6960	その他	八幡町60号線	53.6	4.1	6月巡視
6961	その他	八幡町61号線	241.8	4.2	6月巡視
6962	その他	八幡町62号線	234.8	3.8	6月巡視
6963	その他	八幡町63号線	478.4	3.0	6月巡視
6964	その他	八幡町64号線	777.2	3.7	6月巡視
6966	その他	八幡町66号線	605.4	3.1	6月巡視
6972	その他	八幡町72号線	121.3	3.8	6月巡視
6973	その他	八幡町73号線	743.8	4.2	6月巡視
6976	その他	八幡町76号線	429.5	3.0	6月巡視
6977	その他	八幡町77号線	967.0	4.2	6月巡視
6978	2級	八幡町78号線	1494.4	3.7	6月巡視
6979	その他	八幡町79号線	1204.3	4.1	6月巡視
6980	2級	八幡町80号線	2053.4	5.4	6月巡視
6981	その他	八幡町81号線	38.8	6.0	6月巡視
6983	その他	八幡町83号線	1918.0	4.0	6月巡視
6984	その他	八幡町84号線	334.3	5.1	6月巡視
6987	その他	八幡町87号線	164.0	3.5	6月巡視
7101	その他	小坂町1号線	221.1	2.1	6月巡視
7102	その他	小坂町2号線	1016.4	3.0	6月巡視
7103	その他	小坂町3号線	77.2	3.6	6月巡視
7104	その他	小坂町4号線	114.3	3.7	6月巡視
7105	その他	小坂町5号線	84.4	3.0	6月巡視
7106	その他	小坂町6号線	144.0	4.1	6月巡視
7107	その他	小坂町7号線	179.2	4.1	6月巡視
7108	その他	小坂町8号線	198.7	4.1	6月巡視
7109	その他	小坂町9号線	195.4	4.1	6月巡視

道路パトロール用 市道認定路線一覧表(全路線) -北部-

令和2年4月1日現在

路線番号	道路種別	路線名称	実延長	標準幅員	巡視時期
7110	その他	小坂町10号線	186.0	4.1	6月巡視
7111	その他	小坂町11号線	172.6	4.1	6月巡視
7112	その他	小坂町12号線	179.0	4.1	6月巡視
7113	その他	小坂町13号線	278.9	2.7	6月巡視
7114	その他	小坂町14号線	113.5	4.1	6月巡視
7115	その他	小坂町15号線	67.3	3.6	6月巡視
7116	その他	小坂町16号線	197.4	2.3	6月巡視
7117	その他	小坂町17号線	166.4	2.1	6月巡視
7118	2級	小坂町18号線	1821.8	3.6	6月巡視
7119	その他	小坂町19号線	524.2	2.8	6月巡視
7120	その他	小坂町20号線	107.8	2.0	6月巡視
7122	その他	小坂町22号線	285.5	4.5	6月巡視
7123	その他	小坂町23号線	813.2	3.0	6月巡視
7124	2級	小坂町24号線	878.8	4.0	6月巡視
7126	その他	小坂町26号線	64.2	2.8	6月巡視
7127	その他	小坂町27号線	559.0	3.0	6月巡視
7128	その他	小坂町28号線	194.4	4.3	6月巡視
7129	その他	小坂町29号線	412.4	4.2	6月巡視
7130	その他	小坂町30号線	440.9	2.8	6月巡視
7136	その他	小坂町36号線	1340.0	3.1	6月巡視
7137	その他	小坂町37号線	166.9	2.0	6月巡視
7138	その他	小坂町38号線	114.4	2.3	6月巡視
7139	その他	小坂町39号線	96.7	3.0	6月巡視
7140	その他	小坂町40号線	441.6	2.3	6月巡視
7151	その他	小坂町51号線	384.8	3.9	6月巡視
7152	その他	小坂町52号線	178.1	2.0	6月巡視
7154	その他	小坂町54号線	235.4	3.0	6月巡視
7155	その他	小坂町55号線	491.1	3.0	6月巡視
7156	その他	小坂町56号線	132.6	3.0	6月巡視
7159	その他	小坂町59号線	242.5	3.0	6月巡視
7160	その他	小坂町60号線	171.2	3.3	6月巡視
7161	その他	小坂町61号線	57.1	3.0	6月巡視
7162	その他	小坂町62号線	150.0	3.6	6月巡視
7163	その他	小坂町63号線	97.5	4.1	6月巡視
7164	その他	小坂町64号線	343.8	2.0	6月巡視
7165	その他	小坂町65号線	151.6	4.0	6月巡視
7167	その他	小坂町67号線	881.4	3.3	6月巡視
7168	その他	小坂町68号線	151.0	3.6	6月巡視
7169	その他	小坂町69号線	304.0	3.5	6月巡視
7172	その他	小坂町72号線	88.5	3.2	6月巡視
7302	その他	長谷2号線	989.7	4.0	6月巡視
7303	その他	長谷3号線	835.5	5.0	6月巡視
7304	その他	長谷4号線	54.3	4.1	6月巡視
7306	その他	長谷6号線	253.0	2.7	6月巡視
7308	その他	長谷8号線	262.6	3.1	6月巡視

道路パトロール用 市道認定路線一覧表(全路線) -北部-

令和2年4月1日現在

路線番号	道路種別	路線名称	実延長	標準幅員	巡視時期
7309	その他	長谷9号線	65.2	2.8	6月巡視
7310	その他	長谷10号線	440.6	2.7	6月巡視
7311	その他	長谷11号線	173.5	3.0	6月巡視
7312	その他	長谷12号線	251.5	2.8	6月巡視
7313	その他	長谷13号線	150.5	3.0	6月巡視
7314	その他	長谷14号線	401.5	3.8	6月巡視
7317	その他	長谷17号線	274.4	5.4	6月巡視
7318	その他	長谷18号線	47.3	2.5	6月巡視
7319	その他	長谷19号線	504.5	3.0	6月巡視
7320	その他	長谷20号線	106.1	3.3	6月巡視
7321	その他	長谷21号線	12.9	3.3	6月巡視
7322	その他	長谷22号線	788.5	4.0	6月巡視
7323	その他	長谷23号線	789.2	2.5	6月巡視
7324	その他	長谷24号線	8.6	4.0	6月巡視
7325	その他	長谷25号線	8.5	4.0	6月巡視
7326	その他	長谷26号線	8.3	4.2	6月巡視
7327	その他	長谷27号線	8.1	4.5	6月巡視
7328	その他	長谷28号線	8.3	6.5	6月巡視
7329	その他	長谷29号線	8.3	4.4	6月巡視
7330	その他	長谷30号線	8.2	6.0	6月巡視
7501	1級	沼田1号線	2312.0	3.0	6月巡視
7502	その他	沼田2号線	933.7	3.9	6月巡視
7503	その他	沼田3号線	204.3	4.0	6月巡視
7504	その他	沼田4号線	157.1	3.4	6月巡視
7505	その他	沼田5号線	275.7	3.8	6月巡視
7506	その他	沼田6号線	225.1	3.5	6月巡視
7507	その他	沼田7号線	69.9	3.8	6月巡視
7519	1級	沼田19号線	1824.1	3.0	6月巡視
7520	その他	沼田20号線	49.4	2.1	6月巡視
7521	その他	沼田21号線	462.7	3.0	6月巡視
7525	その他	沼田25号線	110.9	2.0	6月巡視
7526	その他	沼田26号線	124.8	2.2	6月巡視
7527	その他	沼田27号線	148.2	3.2	6月巡視
7528	その他	沼田28号線	192.0	3.7	6月巡視
7701	1級	新倉1号線	409.0	16.0	6月巡視
7702	その他	新倉2号線	122.0	3.5	6月巡視
7703	その他	新倉3号線	309.4	3.2	6月巡視
7704	その他	新倉4号線	77.2	3.5	6月巡視
7705	その他	新倉5号線	66.9	3.5	6月巡視
7706	その他	新倉6号線	64.7	3.5	6月巡視
7707	その他	新倉7号線	61.1	3.5	6月巡視
7708	その他	新倉8号線	134.1	3.5	6月巡視
7709	2級	新倉9号線	510.9	3.2	6月巡視
7715	その他	新倉15号線	603.9	5.9	6月巡視
7718	その他	新倉18号線	210.3	3.0	6月巡視

道路パトロール用 市道認定路線一覧表(全路線) -北部-

令和2年4月1日現在

路線番号	道路種別	路線名称	実延長	標準幅員	巡視時期
7719	その他	新倉19号線	89.2	4.0	6月巡視
7720	その他	新倉20号線	76.2	2.3	6月巡視
7721	2級	新倉21号線	1161.7	3.0	6月巡視
7722	その他	新倉22号線	97.1	3.2	6月巡視
7725	その他	新倉25号線	31.9	3.8	6月巡視
7726	その他	新倉26号線	144.6	4.0	6月巡視
7727	その他	新倉27号線	70.5	3.2	6月巡視
7728	その他	新倉28号線	143.0	5.0	6月巡視
7729	その他	新倉29号線	144.2	6.0	6月巡視
7730	その他	新倉30号線	102.0	6.0	6月巡視
7731	その他	新倉31号線	157.5	6.0	6月巡視
7732	その他	新倉32号線	174.2	6.1	6月巡視
7733	その他	新倉33号線	173.5	6.0	6月巡視
7734	その他	新倉34号線	10.9	6.0	6月巡視
7735	その他	新倉35号線	195.7	6.0	6月巡視
7736	その他	新倉36号線	218.4	6.0	6月巡視
7737	その他	新倉37号線	69.2	6.0	6月巡視
7738	その他	新倉38号線	31.2	6.0	6月巡視
7739	その他	新倉39号線	43.8	6.0	6月巡視
7740	その他	新倉40号線	783.6	5.0	6月巡視
7741	その他	新倉41号線	685.6	4.0	6月巡視
9305	その他	鷺浦町5号線	216.1	2.5	6月巡視
9306	その他	鷺浦町6号線	2898.3	3.8	6月巡視
9311	その他	鷺浦町11号線	104.8	4.1	6月巡視
9332	その他	鷺浦町32号線	435.4	4.5	6月巡視
9346	2級	鷺浦町46号線	567.4	4.0	6月巡視
9347	その他	鷺浦町47号線	281.3	5.5	6月巡視
9348	その他	鷺浦町48号線	85.4	6.0	6月巡視
9349	その他	鷺浦町49号線	280.1	2.5	6月巡視
9350	その他	鷺浦町50号線	124.4	3.2	6月巡視
9360	その他	鷺浦町60号線	204.7	4.0	6月巡視
9376	2級	鷺浦町76号線	1274.3	3.5	6月巡視
9378	その他	鷺浦町78号線	74.9	3.0	6月巡視
9379	その他	鷺浦町79号線	198.3	2.0	6月巡視
9380	その他	鷺浦町80号線	119.2	3.5	6月巡視
9381	その他	鷺浦町81号線	263.3	3.5	6月巡視
9382	その他	鷺浦町82号線	414.2	2.5	6月巡視
9385	その他	鷺浦町85号線	707.4	2.3	6月巡視
9386	その他	鷺浦町86号線	383.9	4.0	6月巡視
9391	その他	鷺浦町91号線	238.1	6.0	6月巡視
9392	その他	鷺浦町92号線	88.2	6.0	6月巡視
9393	その他	鷺浦町93号線	978.1	6.0	6月巡視
9394	その他	鷺浦町94号線	82.6	2.0	6月巡視
9395	その他	鷺浦町95号線	68.0	4.0	6月巡視
		809路線	211,700.9		

道路パトロール用 市道認定路線一覧表(全路線) -北部-

令和2年4月1日現在

路線番号	道路種別	路線名称	実延長	標準幅員	巡視時期
1001	その他	旭町1号線	124.1	2.2	6, 10, 2月巡視
1006	その他	旭町6号線	410.0	2.7	6, 10, 2月巡視
1007	その他	旭町7号線	18.8	4.0	6, 10, 2月巡視
1205	その他	東町5号線	111.8	2.3	6, 10, 2月巡視
1207	その他	東町7号線	96.3	2.4	6, 10, 2月巡視
1208	その他	東町8号線	95.8	2.4	6, 10, 2月巡視
1209	その他	東町9号線	28.2	2.7	6, 10, 2月巡視
1210	その他	東町10号線	515.1	2.9	6, 10, 2月巡視
1213	その他	東町13号線	82.4	2.7	6, 10, 2月巡視
1214	その他	東町14号線	143.6	2.4	6, 10, 2月巡視
1216	その他	東町16号線	44.7	2.9	6, 10, 2月巡視
1221	その他	東町21号線	177.1	2.5	6, 10, 2月巡視
1223	その他	東町23号線	35.3	2.4	6, 10, 2月巡視
1225	その他	東町25号線	135.2	2.0	6, 10, 2月巡視
1226	その他	東町26号線	115.1	2.4	6, 10, 2月巡視
1231	その他	東町31号線	138.3	4.5	6, 10, 2月巡視
1401	その他	館町1号線	195.1	2.2	6, 10, 2月巡視
1412	その他	館町12号線	156.5	2.1	6, 10, 2月巡視
1413	その他	館町13号線	65.2	2.2	6, 10, 2月巡視
1414	その他	館町14号線	153.9	2.1	6, 10, 2月巡視
1604	その他	城町4号線	67.8	3.4	6, 10, 2月巡視
1633	その他	城町33号線	15.5	5.6	6, 10, 2月巡視
1636	その他	城町36号線	178.0	6.0	6, 10, 2月巡視
1804	その他	本町4号線	56.6	2.3	6, 10, 2月巡視
1805	その他	本町5号線	95.2	2.8	6, 10, 2月巡視
1821	その他	本町21号線	41.6	2.3	6, 10, 2月巡視
1823	その他	本町23号線	66.4	2.4	6, 10, 2月巡視
1826	その他	本町26号線	52.9	2.2	6, 10, 2月巡視
1828	その他	本町28号線	228.7	2.2	6, 10, 2月巡視
1832	その他	本町32号線	85.7	4.0	6, 10, 2月巡視
1836	その他	本町36号線	140.4	2.0	6, 10, 2月巡視
1838	その他	本町38号線	77.1	2.5	6, 10, 2月巡視
1846	その他	本町46号線	16.7	4.0	6, 10, 2月巡視
2010	その他	港町10号線	36.3	2.0	6, 10, 2月巡視
2016	その他	港町16号線	137.5	2.0	6, 10, 2月巡視
2020	その他	港町20号線	105.4	2.3	6, 10, 2月巡視
2024	その他	港町24号線	44.0	2.8	6, 10, 2月巡視
2205	その他	西町5号線	364.2	3.1	6, 10, 2月巡視
2207	その他	西町7号線	66.5	2.0	6, 10, 2月巡視
2213	その他	西町13号線	235.3	2.1	6, 10, 2月巡視
2231	その他	西町31号線	33.1	5.0	6, 10, 2月巡視
2632	その他	宮沖32号線	18.3	2.8	6, 10, 2月巡視
2633	その他	宮沖33号線	92.8	2.7	6, 10, 2月巡視
2636	その他	宮沖36号線	219.7	4.7	6, 10, 2月巡視
2638	その他	宮沖38号線	97.9	2.9	6, 10, 2月巡視

道路パトロール用 市道認定路線一覧表(全路線) -北部-

令和2年4月1日現在

路線番号	道路種別	路線名称	実延長	標準幅員	巡視時期
2639	その他	宮沖39号線	98.0	2.9	6, 10, 2月巡視
2640	その他	宮沖40号線	144.0	5.2	6, 10, 2月巡視
2641	その他	宮沖41号線	100.6	2.9	6, 10, 2月巡視
2642	その他	宮沖42号線	100.7	2.9	6, 10, 2月巡視
3068	その他	皆実68号線	550.1	2.7	6, 10, 2月巡視
3071	その他	皆実71号線	68.9	3.2	6, 10, 2月巡視
3073	その他	皆実73号線	67.9	3.1	6, 10, 2月巡視
3074	その他	皆実74号線	67.7	3.4	6, 10, 2月巡視
3075	その他	皆実75号線	57.0	3.7	6, 10, 2月巡視
3076	その他	皆実76号線	157.5	4.0	6, 10, 2月巡視
3079	その他	皆実79号線	40.5	7.3	6, 10, 2月巡視
3084	その他	皆実84号線	88.4	4.0	6, 10, 2月巡視
3087	その他	皆実87号線	71.8	4.0	6, 10, 2月巡視
3241	その他	糸崎41号線	138.3	2.4	6, 10, 2月巡視
3248	その他	糸崎48号線	140.9	3.9	6, 10, 2月巡視
3252	その他	糸崎52号線	165.4	3.0	6, 10, 2月巡視
3261	その他	糸崎61号線	138.6	2.9	6, 10, 2月巡視
3265	その他	糸崎65号線	385.9	5.0	6, 10, 2月巡視
3268	その他	糸崎68号線	86.9	2.2	6, 10, 2月巡視
3279	その他	糸崎79号線	82.9	2.0	6, 10, 2月巡視
3286	その他	糸崎86号線	37.2	2.8	6, 10, 2月巡視
3289	その他	糸崎89号線	147.6	2.0	6, 10, 2月巡視
3297	その他	糸崎97号線	122.3	2.3	6, 10, 2月巡視
3306	その他	糸崎106号線	154.6	2.0	6, 10, 2月巡視
3307	その他	糸崎107号線	506.9	2.0	6, 10, 2月巡視
3308	その他	糸崎108号線	377.1	2.8	6, 10, 2月巡視
3314	その他	糸崎114号線	299.6	3.2	6, 10, 2月巡視
3315	その他	糸崎115号線	38.9	2.1	6, 10, 2月巡視
3317	その他	糸崎117号線	47.6	2.0	6, 10, 2月巡視
3318	その他	糸崎118号線	75.9	2.1	6, 10, 2月巡視
3319	その他	糸崎119号線	87.7	3.0	6, 10, 2月巡視
3323	その他	糸崎123号線	51.6	2.3	6, 10, 2月巡視
3324	2級	糸崎124号線	143.5	2.4	6, 10, 2月巡視
3325	その他	糸崎125号線	59.7	2.3	6, 10, 2月巡視
3326	その他	糸崎126号線	355.9	2.7	6, 10, 2月巡視
3327	その他	糸崎127号線	205.8	2.2	6, 10, 2月巡視
3329	その他	糸崎129号線	205.6	2.7	6, 10, 2月巡視
3332	その他	糸崎132号線	53.1	3.3	6, 10, 2月巡視
3333	その他	糸崎133号線	70.8	4.3	6, 10, 2月巡視
3334	その他	糸崎134号線	102.3	3.1	6, 10, 2月巡視
3335	その他	糸崎135号線	81.1	3.3	6, 10, 2月巡視
3340	その他	糸崎140号線	180.6	2.5	6, 10, 2月巡視
3341	その他	糸崎141号線	112.7	3.5	6, 10, 2月巡視
3346	その他	糸崎146号線	63.2	4.1	6, 10, 2月巡視
3361	その他	糸崎161号線	331.9	3.9	6, 10, 2月巡視

道路パトロール用 市道認定路線一覧表(全路線) -北部-

令和2年4月1日現在

路線番号	道路種別	路線名称	実延長	標準幅員	巡視時期
3362	その他	糸崎162号線	238.2	3.6	6, 10, 2月巡視
3365	その他	糸崎165号線	198.4	2.1	6, 10, 2月巡視
3368	その他	糸崎168号線	29.3	10.5	6, 10, 2月巡視
3707	1級	木原7号線	628.9	2.4	6, 10, 2月巡視
3710	その他	木原10号線	123.1	2.4	6, 10, 2月巡視
3712	1級	木原12号線	1132.9	2.7	6, 10, 2月巡視
3714	その他	木原14号線	116.9	2.4	6, 10, 2月巡視
3715	その他	木原15号線	68.4	2.2	6, 10, 2月巡視
3716	その他	木原16号線	318.2	2.0	6, 10, 2月巡視
3717	その他	木原17号線	102.9	2.1	6, 10, 2月巡視
3718	その他	木原18号線	143.4	2.1	6, 10, 2月巡視
3723	その他	木原23号線	673.7	7.0	6, 10, 2月巡視
3724	その他	木原24号線	102.1	3.0	6, 10, 2月巡視
3725	その他	木原25号線	645.6	2.9	6, 10, 2月巡視
3727	その他	木原27号線	443.0	2.3	6, 10, 2月巡視
3728	その他	木原28号線	205.8	2.8	6, 10, 2月巡視
3729	2級	木原29号線	782.5	2.4	6, 10, 2月巡視
3731	その他	木原31号線	175.5	2.8	6, 10, 2月巡視
3732	その他	木原32号線	372.1	2.3	6, 10, 2月巡視
3733	その他	木原33号線	445.6	2.6	6, 10, 2月巡視
3734	その他	木原34号線	203.0	3.4	6, 10, 2月巡視
3735	その他	木原35号線	81.4	2.6	6, 10, 2月巡視
3736	その他	木原36号線	61.5	2.3	6, 10, 2月巡視
3737	その他	木原37号線	1431.0	2.4	6, 10, 2月巡視
3738	その他	木原38号線	57.7	2.5	6, 10, 2月巡視
3739	その他	木原39号線	139.7	2.0	6, 10, 2月巡視
3741	その他	木原41号線	60.1	2.0	6, 10, 2月巡視
3742	その他	木原42号線	325.5	2.0	6, 10, 2月巡視
3752	1級	木原52号線	1902.7	2.6	6, 10, 2月巡視
3907	その他	中之町7号線	107.8	2.2	6, 10, 2月巡視
3915	その他	中之町15号線	180.2	2.0	6, 10, 2月巡視
3922	その他	中之町22号線	126.7	2.1	6, 10, 2月巡視
3923	その他	中之町23号線	378.5	2.5	6, 10, 2月巡視
3925	1級	中之町25号線	478.0	2.8	6, 10, 2月巡視
3926	その他	中之町26号線	263.7	3.5	6, 10, 2月巡視
3927	1級	中之町27号線	1794.2	2.5	6, 10, 2月巡視
3928	その他	中之町28号線	63.8	2.6	6, 10, 2月巡視
3932	その他	中之町32号線	1410.7	2.4	6, 10, 2月巡視
3935	その他	中之町35号線	132.3	2.1	6, 10, 2月巡視
3936	その他	中之町36号線	894.6	2.4	6, 10, 2月巡視
3938	その他	中之町38号線	142.5	3.1	6, 10, 2月巡視
3939	その他	中之町39号線	260.5	2.4	6, 10, 2月巡視
3940	その他	中之町40号線	529.9	2.6	6, 10, 2月巡視
3942	その他	中之町42号線	563.6	2.8	6, 10, 2月巡視
3943	その他	中之町43号線	214.1	2.0	6, 10, 2月巡視

道路パトロール用 市道認定路線一覧表(全路線) -北部-

令和2年4月1日現在

路線番号	道路種別	路線名称	実延長	標準幅員	巡視時期
3945	その他	中之町45号線	144.0	4.0	6, 10, 2月巡視
3946	その他	中之町46号線	92.0	4.0	6, 10, 2月巡視
3948	その他	中之町48号線	86.8	4.0	6, 10, 2月巡視
3949	その他	中之町49号線	196.0	2.5	6, 10, 2月巡視
3950	その他	中之町50号線	158.8	3.7	6, 10, 2月巡視
3951	その他	中之町51号線	72.1	2.1	6, 10, 2月巡視
3952	1級	中之町52号線	2807.8	2.4	6, 10, 2月巡視
3953	その他	中之町53号線	217.5	2.3	6, 10, 2月巡視
3955	その他	中之町55号線	452.1	2.3	6, 10, 2月巡視
3957	その他	中之町57号線	188.1	2.5	6, 10, 2月巡視
3960	2級	中之町60号線	3194.2	2.8	6, 10, 2月巡視
3961	その他	中之町61号線	255.8	2.2	6, 10, 2月巡視
3962	その他	中之町62号線	451.0	2.3	6, 10, 2月巡視
3963	その他	中之町63号線	233.2	2.1	6, 10, 2月巡視
3987	その他	中之町87号線	28.0	3.6	6, 10, 2月巡視
4013	1級	中之町113号線	50.7	2.8	6, 10, 2月巡視
4014	その他	中之町114号線	99.4	3.8	6, 10, 2月巡視
4018	その他	中之町118号線	121.2	3.1	6, 10, 2月巡視
4019	その他	中之町119号線	298.7	3.0	6, 10, 2月巡視
4022	その他	中之町122号線	77.0	5.2	6, 10, 2月巡視
4023	その他	中之町123号線	51.3	4.2	6, 10, 2月巡視
4026	その他	中之町126号線	100.1	2.0	6, 10, 2月巡視
4031	その他	中之町131号線	239.5	2.1	6, 10, 2月巡視
4032	その他	中之町132号線	88.0	4.0	6, 10, 2月巡視
4034	その他	中之町134号線	358.3	3.8	6, 10, 2月巡視
4035	その他	中之町135号線	50.8	3.8	6, 10, 2月巡視
4036	その他	中之町136号線	37.7	4.0	6, 10, 2月巡視
4045	その他	中之町145号線	63.5	6.0	6, 10, 2月巡視
4101	その他	西宮1号線	47.1	2.7	6, 10, 2月巡視
4102	その他	西宮2号線	119.5	2.1	6, 10, 2月巡視
4104	その他	西宮4号線	174.9	3.2	6, 10, 2月巡視
4105	その他	西宮5号線	134.4	3.2	6, 10, 2月巡視
4111	その他	西宮11号線	300.0	3.0	6, 10, 2月巡視
4128	その他	西宮28号線	47.6	5.2	6, 10, 2月巡視
4146	その他	西宮46号線	43.5	4.0	6, 10, 2月巡視
4313	その他	西野13号線	115.9	2.2	6, 10, 2月巡視
4318	その他	西野18号線	194.5	2.2	6, 10, 2月巡視
4323	その他	西野23号線	26.0	2.0	6, 10, 2月巡視
4330	その他	西野30号線	47.3	2.3	6, 10, 2月巡視
4336	その他	西野36号線	217.0	2.5	6, 10, 2月巡視
4337	その他	西野37号線	324.0	2.0	6, 10, 2月巡視
4348	その他	西野48号線	29.9	2.1	6, 10, 2月巡視
4349	その他	西野49号線	73.6	2.5	6, 10, 2月巡視
4350	その他	西野50号線	99.6	2.1	6, 10, 2月巡視
4351	その他	西野51号線	118.9	2.0	6, 10, 2月巡視

道路パトロール用 市道認定路線一覧表(全路線) -北部-

令和2年4月1日現在

路線番号	道路種別	路線名称	実延長	標準幅員	巡視時期
4352	その他	西野52号線	54.1	2.5	6, 10, 2月巡視
4354	その他	西野54号線	458.7	2.4	6, 10, 2月巡視
4358	その他	西野58号線	117.3	2.2	6, 10, 2月巡視
4359	その他	西野59号線	705.9	3.0	6, 10, 2月巡視
4504	その他	八坂町4号線	200.6	4.5	6, 10, 2月巡視
4701	その他	駒ヶ原町1号線	284.1	2.9	6, 10, 2月巡視
4702	2級	駒ヶ原町2号線	767.1	3.0	6, 10, 2月巡視
4703	その他	駒ヶ原町3号線	1313.5	2.0	6, 10, 2月巡視
4704	その他	駒ヶ原町4号線	124.0	2.9	6, 10, 2月巡視
4705	その他	駒ヶ原町5号線	67.3	2.5	6, 10, 2月巡視
4902	その他	頼兼2号線	278.2	3.0	6, 10, 2月巡視
4903	その他	頼兼3号線	106.7	3.8	6, 10, 2月巡視
4904	その他	頼兼4号線	316.3	2.3	6, 10, 2月巡視
4906	その他	頼兼6号線	535.1	2.9	6, 10, 2月巡視
4915	その他	頼兼15号線	271.4	16.0	6, 10, 2月巡視
4920	その他	頼兼20号線	25.3	5.1	6, 10, 2月巡視
6704	1級	深町4号線	3229.8	2.5	6, 10, 2月巡視
6714	その他	深町14号線	173.4	2.5	6, 10, 2月巡視
6715	その他	深町15号線	136.1	2.5	6, 10, 2月巡視
6716	1級	深町16号線	486.8	2.2	6, 10, 2月巡視
6717	その他	深町17号線	242.9	2.8	6, 10, 2月巡視
6718	その他	深町18号線	86.0	2.1	6, 10, 2月巡視
6722	1級	深町22号線	87.9	4.0	6, 10, 2月巡視
6724	その他	深町24号線	78.9	2.1	6, 10, 2月巡視
6726	その他	深町26号線	45.9	2.7	6, 10, 2月巡視
6728	その他	深町28号線	87.2	4.1	6, 10, 2月巡視
6729	その他	深町29号線	83.0	2.0	6, 10, 2月巡視
6730	その他	深町30号線	116.7	2.6	6, 10, 2月巡視
6731	その他	深町31号線	225.0	2.4	6, 10, 2月巡視
6732	その他	深町32号線	113.8	2.7	6, 10, 2月巡視
6733	その他	深町33号線	102.8	4.0	6, 10, 2月巡視
6735	その他	深町35号線	178.3	2.8	6, 10, 2月巡視
6736	その他	深町36号線	303.1	2.4	6, 10, 2月巡視
6737	その他	深町37号線	751.0	9.3	6, 10, 2月巡視
6907	その他	八幡町7号線	109.6	2.3	6, 10, 2月巡視
6910	その他	八幡町10号線	62.2	4.0	6, 10, 2月巡視
6913	その他	八幡町13号線	689.3	3.0	6, 10, 2月巡視
6914	その他	八幡町14号線	85.4	4.0	6, 10, 2月巡視
6915	その他	八幡町15号線	89.8	3.0	6, 10, 2月巡視
6917	その他	八幡町17号線	405.7	2.5	6, 10, 2月巡視
6918	その他	八幡町18号線	1680.4	2.0	6, 10, 2月巡視
6924	その他	八幡町24号線	162.5	3.5	6, 10, 2月巡視
6942	その他	八幡町42号線	1308.6	2.4	6, 10, 2月巡視
6943	その他	八幡町43号線	201.2	3.5	6, 10, 2月巡視
6944	その他	八幡町44号線	165.2	2.8	6, 10, 2月巡視

道路パトロール用 市道認定路線一覧表(全路線) -北部-

令和2年4月1日現在

路線番号	道路種別	路線名称	実延長	標準幅員	巡視時期
6945	その他	八幡町45号線	1040.5	2.0	6, 10, 2月巡視
6946	その他	八幡町46号線	219.8	2.6	6, 10, 2月巡視
6950	その他	八幡町50号線	454.7	2.8	6, 10, 2月巡視
6951	その他	八幡町51号線	142.0	2.3	6, 10, 2月巡視
6967	その他	八幡町67号線	79.6	2.4	6, 10, 2月巡視
6968	その他	八幡町68号線	96.3	2.4	6, 10, 2月巡視
6969	その他	八幡町69号線	556.7	2.8	6, 10, 2月巡視
6970	その他	八幡町70号線	325.4	2.0	6, 10, 2月巡視
6971	その他	八幡町71号線	186.2	2.0	6, 10, 2月巡視
6974	その他	八幡町74号線	556.5	3.9	6, 10, 2月巡視
6982	その他	八幡町82号線	53.5	5.0	6, 10, 2月巡視
6985	その他	八幡町85号線	91.3	4.6	6, 10, 2月巡視
6986	その他	八幡町86号線	804.4	4.0	6, 10, 2月巡視
7131	その他	小坂町31号線	538.1	3.0	6, 10, 2月巡視
7135	その他	小坂町35号線	445.3	3.0	6, 10, 2月巡視
7148	その他	小坂町48号線	770.3	2.0	6, 10, 2月巡視
7150	その他	小坂町50号線	81.7	3.5	6, 10, 2月巡視
7170	その他	小坂町70号線	966.7	3.7	6, 10, 2月巡視
7171	その他	小坂町71号線	641.0	3.0	6, 10, 2月巡視
7175	その他	小坂町75号線	261.0	3.4	6, 10, 2月巡視
7176	その他	小坂町76号線	291.5	3.6	6, 10, 2月巡視
7177	その他	小坂町77号線	80.0	6.0	6, 10, 2月巡視
7178	その他	小坂町78号線	79.0	7.0	6, 10, 2月巡視
7301	2級	長谷1号線	1738.4	2.9	6, 10, 2月巡視
7315	その他	長谷15号線	34.0	4.0	6, 10, 2月巡視
7331	2級	長谷31号線	1456.3	2.7	6, 10, 2月巡視
7332	その他	長谷32号線	667.2	2.0	6, 10, 2月巡視
7333	その他	長谷33号線	225.0	4.0	6, 10, 2月巡視
7334	その他	長谷34号線	219.0	2.4	6, 10, 2月巡視
7335	その他	長谷35号線	43.0	3.2	6, 10, 2月巡視
7336	その他	長谷36号線	47.8	2.8	6, 10, 2月巡視
7338	その他	長谷38号線	52.6	2.5	6, 10, 2月巡視
7339	その他	長谷39号線	165.1	3.0	6, 10, 2月巡視
7340	その他	長谷40号線	320.0	2.5	6, 10, 2月巡視
7341	その他	長谷41号線	254.9	2.0	6, 10, 2月巡視
7342	その他	長谷42号線	7.9	4.8	6, 10, 2月巡視
7343	その他	長谷43号線	7.7	3.2	6, 10, 2月巡視
7344	その他	長谷44号線	7.6	3.2	6, 10, 2月巡視
7345	その他	長谷45号線	8.0	3.2	6, 10, 2月巡視
7346	その他	長谷46号線	7.7	3.2	6, 10, 2月巡視
7347	その他	長谷47号線	91.0	2.0	6, 10, 2月巡視
7348	その他	長谷48号線	127.5	3.9	6, 10, 2月巡視
7349	その他	長谷49号線	405.8	5.9	6, 10, 2月巡視
7350	その他	長谷50号線	535.0	3.7	6, 10, 2月巡視
7351	その他	長谷51号線	91.6	4.0	6, 10, 2月巡視

道路パトロール用 市道認定路線一覧表(全路線) -北部-

令和2年4月1日現在

路線番号	道路種別	路線名称	実延長	標準幅員	巡視時期
7508	その他	沼田8号線	136.3	2.2	6, 10, 2月巡視
7509	その他	沼田9号線	67.3	2.5	6, 10, 2月巡視
7512	その他	沼田12号線	39.5	3.8	6, 10, 2月巡視
7516	その他	沼田16号線	166.6	2.5	6, 10, 2月巡視
7711	その他	新倉11号線	166.1	2.9	6, 10, 2月巡視
7712	その他	新倉12号線	261.9	2.2	6, 10, 2月巡視
7713	その他	新倉13号線	142.2	4.3	6, 10, 2月巡視
7724	その他	新倉24号線	131.5	2.5	6, 10, 2月巡視
9301	2級	鷺浦町1号線	1867.8	2.1	6, 10, 2月巡視
9303	その他	鷺浦町3号線	59.7	2.3	6, 10, 2月巡視
9304	その他	鷺浦町4号線	39.5	2.5	6, 10, 2月巡視
9307	その他	鷺浦町7号線	77.6	2.4	6, 10, 2月巡視
9308	2級	鷺浦町8号線	711.6	2.2	6, 10, 2月巡視
9312	その他	鷺浦町12号線	164.8	2.5	6, 10, 2月巡視
9314	その他	鷺浦町14号線	211.6	4.0	6, 10, 2月巡視
9315	その他	鷺浦町15号線	230.4	3.0	6, 10, 2月巡視
9316	その他	鷺浦町16号線	372.3	3.7	6, 10, 2月巡視
9317	2級	鷺浦町17号線	682.0	2.5	6, 10, 2月巡視
9318	その他	鷺浦町18号線	266.1	2.0	6, 10, 2月巡視
9320	その他	鷺浦町20号線	224.5	2.1	6, 10, 2月巡視
9323	その他	鷺浦町23号線	105.1	2.1	6, 10, 2月巡視
9325	2級	鷺浦町25号線	255.8	2.4	6, 10, 2月巡視
9326	その他	鷺浦町26号線	116.2	2.0	6, 10, 2月巡視
9327	その他	鷺浦町27号線	212.0	4.1	6, 10, 2月巡視
9328	その他	鷺浦町28号線	194.3	2.4	6, 10, 2月巡視
9331	その他	鷺浦町31号線	164.1	2.8	6, 10, 2月巡視
9334	その他	鷺浦町34号線	155.6	2.0	6, 10, 2月巡視
9340	2級	鷺浦町40号線	1332.5	2.0	6, 10, 2月巡視
9342	その他	鷺浦町42号線	123.6	2.2	6, 10, 2月巡視
9343	その他	鷺浦町43号線	429.8	2.0	6, 10, 2月巡視
9344	その他	鷺浦町44号線	70.5	2.5	6, 10, 2月巡視
9351	その他	鷺浦町51号線	55.8	2.3	6, 10, 2月巡視
9352	その他	鷺浦町52号線	83.9	2.2	6, 10, 2月巡視
9355	その他	鷺浦町55号線	200.8	2.6	6, 10, 2月巡視
9356	その他	鷺浦町56号線	211.2	2.4	6, 10, 2月巡視
9358	その他	鷺浦町58号線	82.6	2.0	6, 10, 2月巡視
9359	その他	鷺浦町59号線	213.7	2.3	6, 10, 2月巡視
9361	その他	鷺浦町61号線	224.2	2.2	6, 10, 2月巡視
9362	その他	鷺浦町62号線	448.0	2.3	6, 10, 2月巡視
9367	その他	鷺浦町67号線	160.2	2.8	6, 10, 2月巡視
9368	その他	鷺浦町68号線	1003.2	2.9	6, 10, 2月巡視
9369	その他	鷺浦町69号線	213.4	2.8	6, 10, 2月巡視
9370	2級	鷺浦町70号線	493.6	2.8	6, 10, 2月巡視
9372	その他	鷺浦町72号線	234.1	2.7	6, 10, 2月巡視
9373	その他	鷺浦町73号線	133.8	3.0	6, 10, 2月巡視

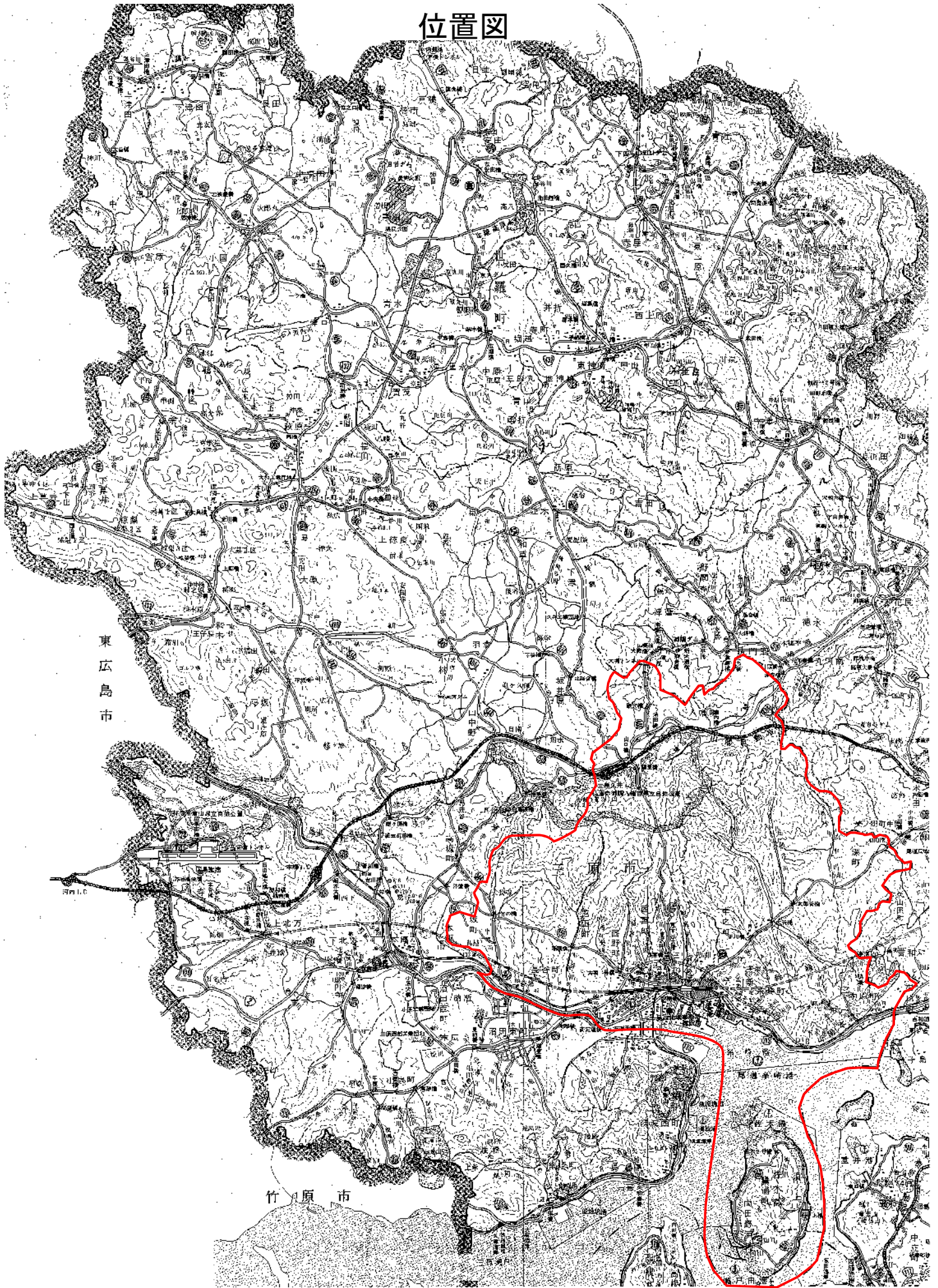
道路パトロール用 市道認定路線一覧表(全路線) -北部-

令和2年4月1日現在

路線番号	道路種別	路線名称	実延長	標準幅員	巡視時期
9375	その他	鷺浦町75号線	80.6	4.0	6, 10, 2月巡視
9383	その他	鷺浦町83号線	194.6	3.2	6, 10, 2月巡視
9384	その他	鷺浦町84号線	337.8	2.8	6, 10, 2月巡視
9387	その他	鷺浦町87号線	112.9	2.3	6, 10, 2月巡視
9390	その他	鷺浦町90号線	145.1	2.0	6, 10, 2月巡視
		320路線	89,355.8		

	巡視路線	巡視距離
6月巡視	1,129路線	301,056.7
10月巡視	320路線	89,355.8
2月巡視	320路線	89,355.8
合計		479,768.3

位置図



東広島市

竹原市