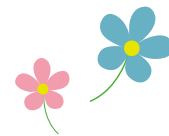


花&くだもの狩りごよみ



	4月	5月	6月
三原市	満汐梅林 MAP:P8-B ☎090-1684-0818 ☎無料	●梅もぎ(時間無制限、買い取りは1kg 390円) 自然農法で育てた安心・安全な梅の梅もぎを楽しむことができる	
	果実の森公園 MAP:P9-B ☎0847-34-0005 囚くだものにより異なる	●イチゴ狩り(30分) 四季折々、旬のくだもの狩りが楽しめる!	●サクランボ狩り(30分)
	白龍湖観光農園 MAP:P9-B ☎0847-34-0234 囚中学生以上1800円、小学生1400円、3歳以上800円	●イチゴ狩り(40分) 紅ほっぺ・やよいひめなど、人気の品種が食べられる	
世羅町	三景園 MAP:P9-C ☎0848-86-9200 囚大人270円、小・中学生130円(花まつりの期間中は異なる)		●アジサイ 庭園が100種1万株のアジサイでいっぱいになる。6/12(金)~7/5(日)花まつり
	Flower village 花夢の里 MAP:P9-A ☎0847-39-1734 囚中学生以上800円、4歳~小学生400円	●ネモフィラ 4/4(土)~5/17(日)開園。ピンクとブルーの花のじゅうたんが広がる	●芝桜
	世羅高原農場 MAP:P9-A ☎0847-24-0014 囚右の表に記載	●しだれ桜(NEW) 大人700円、4歳~小学生300円 ●チューリップ 大人1000円、4歳~小学生500円 さくらまつり4/1(水)~4/15(水)、春のチューリップ祭4/15(水)~5/17(日)、ローズフェスタ5/23(土)~7/12(日)	
	せらふじ園 MAP:P9-A ☎0847-22-0020 囚中学生以上800円、4歳~小学生400円	●ふじ 5月上旬からはふじの花が咲き誇る。	
	香山ラベンダーの丘 MAP:P9-A ☎0847-24-1108 囚中学生以上700円、小学生300円(要問い合わせ)	●ポピー ●ハーブ 今年は例年より早咲きのポピーが長く楽しめる。ポピーフェスタ4月中旬~5月下旬、ラベンダーフェスタ6月上旬~7月中旬	●ラベンダー
	ラ・スカイファーム MAP:P9-A ☎0847-24-0614 囚大人700円、中学生以下無料	●菊桃、レンギョウ、雪柳 若草の大地に菊桃、レンギョウ、雪柳などが彩る。菊桃の花まつり4/1(水)~4月30(木)	●梅もぎ(1kgにつき270円)
	花の駅せら(旧世羅ゆり園) MAP:P9-A ☎0847-27-1555 囚中学生以上800円、小学生400円(要問い合わせ)	●ユリ 日本最大のピオラの花絵は圧巻! 春の花まつり4/11(土)~5/24(日)	●ピオラ ●ユリ
	世羅甲山ふれあいの里 MAP:P8-A ☎0847-24-1188 囚中学生以上800円、小学生400円	●しだれ桜・ソメイヨシノ・八重桜 約250本のしだれ桜、そのほかの桜750本。3種の桜の開花リレーが楽しめる!	
	世羅幸水農園ビルネーデン MAP:P9-A ☎0847-25-0174 囚中学生以上2000円、小学生1500円、3歳以上1000円	●イチゴ狩り(30分) 大きくて甘いと好評! さちのかなど3種のイチゴが食べ比べられる(完全予約制、9:30~15:30)	
	世羅大豊農園 MAP:P9-A ☎0847-27-0231 囚無料	●梨の花 毎年4月中旬には、広大な農園一面に咲く白い梨の花が楽しめる。	
世羅高原花の森 MAP:P9-A ☎0847-29-0122 囚中学生以上800円、4歳~小学生400円	●バラ イングリッシュローズを中心としたバラ園	※開花ハイピーク時は中学生以上1000円、4歳~小学生500円 ローズフェスタ5/23(土)~7/12(日)	

MAP:P9-A

5.2(土)~5.6(水・振)

春わくわく世羅高原

せらファイナリーでバンド演奏などのステージイベントやビンゴゲーム大会、餅まきなどを行う。

DATA

園せら夢公園、せらファイナリー 園9:00~17:00
☎0847-25-4300(せらファイナリー管理事務所)
回あり 園世羅ICから車で20分、河内ICから車で40分

MAP:P9-A

4.18(土)・19(日)

第11回フラワー王国 せら高原まつり

屋台食べ歩きやステージ広場、子どもも楽しめる体験コーナーなど、盛りだくさんのイベントを実施する。

DATA

園せら夢公園 園10:00~16:30(19日は~16:00)
☎0847-25-4304(世羅高原6次産業ネットワーク事務局)
回あり 園世羅ICから車で20分、河内ICから車で40分

MAP:P9-A

6.28(日)

花供養会 あじさい祭り (6月中旬~7月中旬)

DATA

園康徳寺 園13:00~15:00 ☎0847-22-0635
回あり 園世羅ICから車で15分

MAP:P8-A

5.3(日・祝)~6.7(日)

道の駅 世羅5周年感謝祭

尾道松江線と道の駅世羅のオープン5周年を記念し、さまざまなイベントなどを期間中に開催。

DATA

園道の駅世羅 園8:00~18:00
☎0847-22-4400
回あり 園世羅ICから車で5分

MAP:P9-A

6.21(日)~7月上旬

梅もぎまつり

DATA

園ラ・スカイファーム 園7:00~18:00
☎0847-24-0614 園1kgにつき270円
囚期間中はなし

MAP:P8-A

4月下旬~5月中旬

ぼたんまつり

DATA

園文裁寺 ☎0847-24-1244 回あり
園世羅ICから車で5分

ミハラッセ月
読者さまからの声

お米の特集は、とにかく興味深くおもしろかったです。ブランド米の紹介からご飯の炊き方、おむすびのお店と統一された内容で、毎日食べるお米だからこそ実用的な特集で、もっと知りたくなりました。まずは「キッチンカバ」に行ってみようと思います。(三原市・主婦)

♪地元のお米をおいしく食べるのができるって、とっても幸せですね。(安芸郡坂町・学校職員)

♪簡単にすぐ作れるレシピです。ぜひお試しください!

たまたま旅行先の鳥取の道の駅で入ってしまった。イラストがとってもかわいらしくていただきました!ご飯が大好きなので、興味をとてもそそられました!とっても楽しい本でした!また、かんたんでおいしいレシピもお願いしたいです!

みなさんの声をお待ちしています!

♪三ハラッセの魅力はまだまだまだたくさん。次のご旅行はぜひこちらに!

♪(奈良県・主婦)

♪ガイドブックを読むとたくさんのお話や、季節の大変参考になりました。世羅高原農場や、春の桜を見に行ってみようと思います。(福山市・主婦)

♪桜はもっちゃん、たくさんの方々が埋め尽くされる春の三原、世羅にぜひお越しください。

※時間、開花期間など詳細は各施設へお問い合わせください。
〈新型コロナウイルスによるイベント開催の影響につきまして〉
掲載しているイベントは、2020年3月1日時点のものです。今後、各イベントが延期や中止になる場合がございますので、各施設にお問い合わせください。