

I 沿革略史

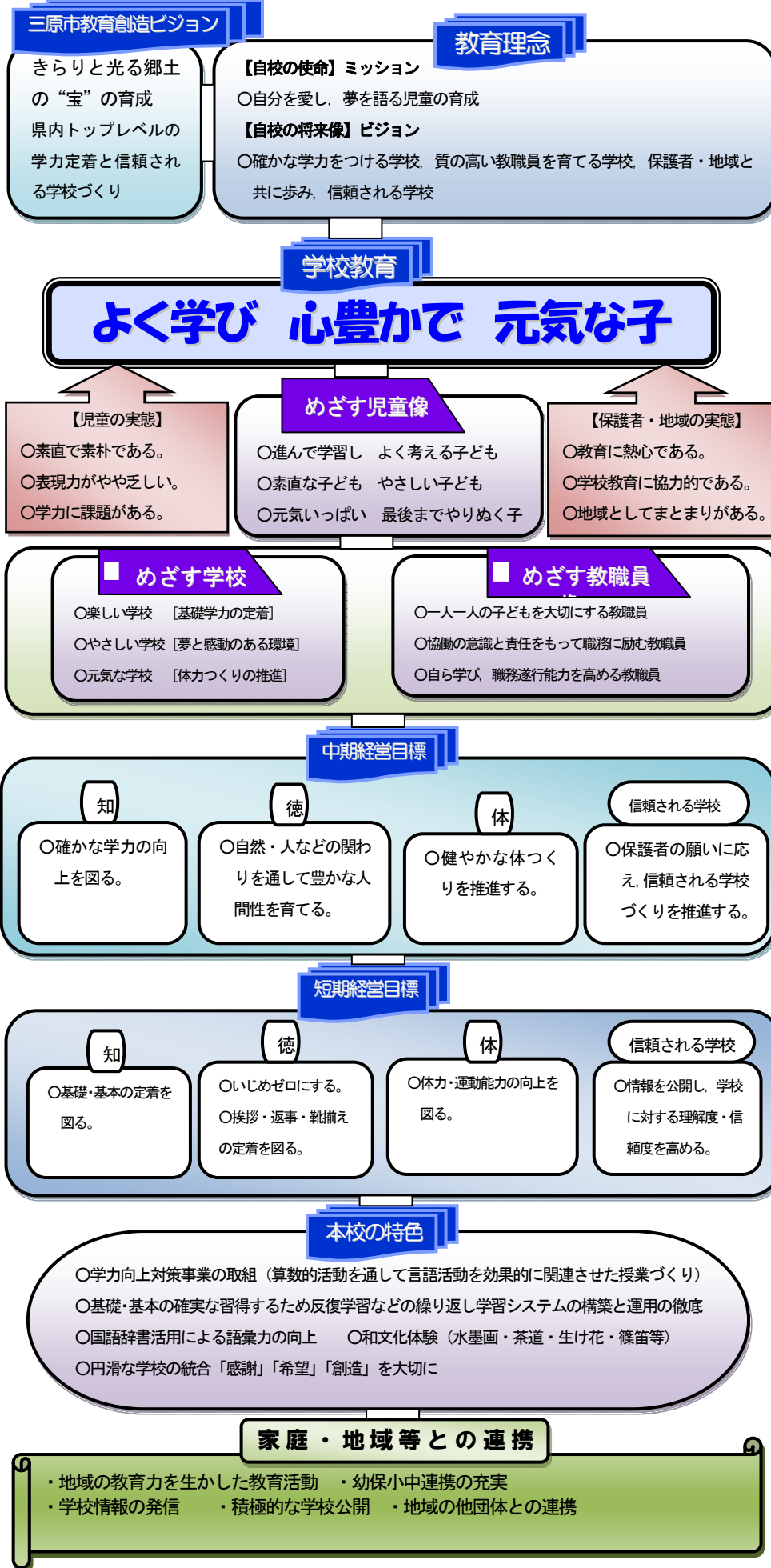
- 明治 3年 町内有志により学館「郁文舎」建設
- 明治24年 5月 船木尋常小学校 中筋に開校
- 明治40年 4月 高等科併置、船木尋常高等小学校と改称
- 明治42年 11月 高等科男児広島巖島へ修学旅行
- 昭和16年 4月 船木国民学校と改称
- 昭和22年 4月 船木村立船木小学校と改称
- 昭和29年 11月 本郷町立船木小学校と改称
- 昭和31年 1月 校舎落成 (沼田川側)
- 昭和39年 4月 体育館落成 (沼田川側)
- 昭和44年 7月 プール完工式【25m, 幼児用】(沼田川側)
- 昭和48年 11月 船木教育百周年記念勸学祭開催
勸学之碑建立
- 平成 元年 12月 現校舎(中筋)完成,旧校舎より移転
- 平成 3年 2月 屋内運動場竣工
- 平成 4年 3月 プール竣工
- 平成12年 6月 広島県交通安全子ども自転車大会に出場(以降出場)
- 平成14年 2月 小鳥をよぶ森 完成
- 平成15年 4月 尾三教育事務所研究推進プロジェクト(情報教育)指定
- 平成16年 4月 尾三教育事務所研究推進プロジェクト(ことばの教育)指定
- 平成17年 1月 鈴木三重吉賞学校賞(詩の部)受賞
- 平成17年 3月 1市3町合併により、三原市立船木小学校と改称
- 平成17年 4月 三原市教育委員会教育創造プラン指定
- 平成17年 4月 尾三教育事務所研究推進プロジェクト(ことばの教育)指定
- 平成17年 4月 文部科学省国語力向上モデル事業指定
- 平成18年 4月 文部科学省国語力向上モデル事業指定
- 平成19年 4月 特別支援学級新設 中庭自転車練習場舗装
- 平成20年 4月 交通安全功労 県知事賞 受賞(自転車クラブ)
- 平成21年 2月 多目的ホール ピアノ設置
- 平成23年 5月 広島県交通安全協会から表彰

II 校区の概要

「船木」の由来は、「遣隋使船を造るのに船材として木を伐採した(日本書紀)」といわれている。学区は三原市の西に位置し、学校を中心に東へ1km、西へ4km、北へ3kmと、広大な沼田川中流域の地域である。稲の穂と桜を表している校章。いもや米づくり、あゆ学習、室町文化体験学習や福祉体験など、地域に支えられ地域と積極的にかかわる教育活動を展開している。



III 本校教育の概要



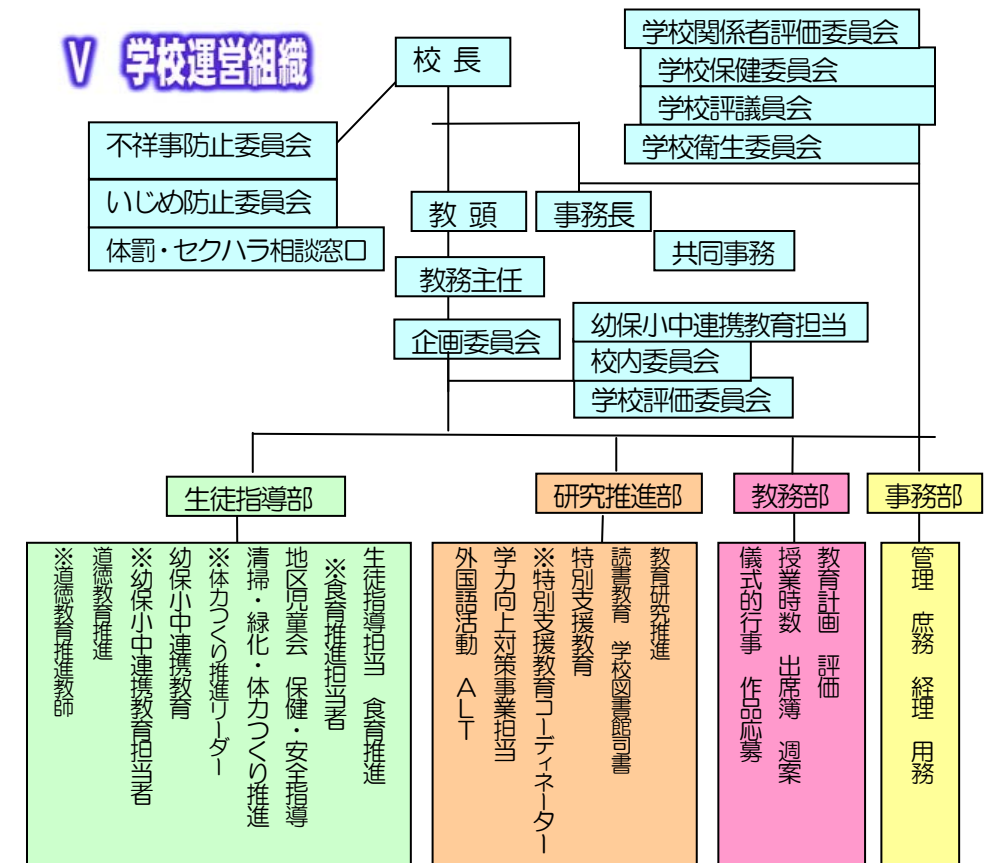
IV 児童数・教職員一覧

5月1日現在

学年・学級	1年	2年	3年	4年	5年	6年	特別支援 (知的障害)	特別支援 (情緒障害)	計	
児童数	男	8	8	5	0	1	3	0	1	26
	女	4	9	5	6	6	3	1	0	34
	計	12	17	10	6	7	6	1	1	60
家庭数	7	11	7	6	7	6	1	1	46	

職名	氏名	校務分掌等担任
校長	山本 誠司	
教頭	濱保 祐子	
(兼)事務長	宮本 臣子	
教諭	谷 雅江	教務主任 6年担任
教諭	桶本 直子	研究主任 3・4年担任
教諭	大岡 始	生徒指導担当 5年担任
教諭	石井 敦	道徳教育推進教師 特別支援学級(自閉症・情緒障害)担任
教諭	高宮 恵美	特別支援教育コーディネーター 学力向上推進 特別支援学級(知的障害)担任
教諭	東 徳子	体力づくり推進リーダー
教諭	丸山 英子	幼保小中連携担当者 1年担任
養護教諭	柳本 幸子	保健主事 食育推進担当者
事務専門員	佐々木千歳	事務全般(庶務・経理)
非常勤講師	水馬津由子	4年教科指導
特別支援助員	井上 郁代	
特別支援助員	大久保美智乃	
学校図書館司書	香野あゆみ	
ALT	リス・ミラーシップ	

V 学校運営組織



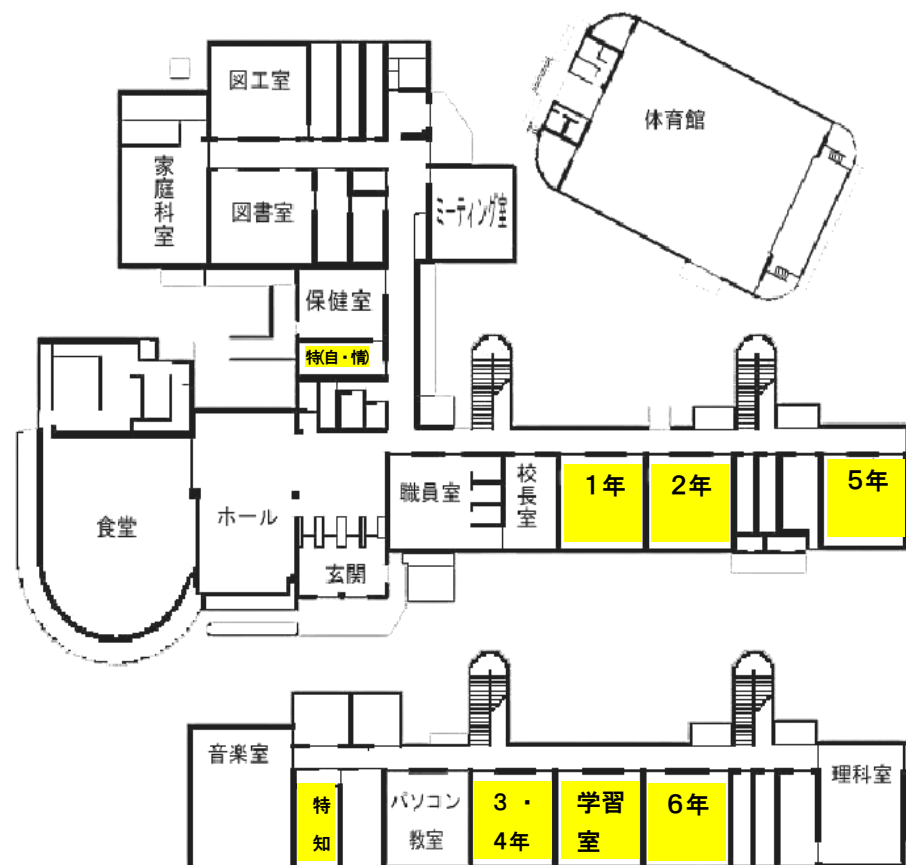
VI 日課表

時刻	月	火	水	木	金	
8:15	朝読書	学び	1校長先生の話	学び	ことばの学習	
8:20		算数 国語	2音楽 3発表 4児童会	算数 国語		
8:35	学級朝会	学級朝会	学級朝会	学級朝会	学級朝会	
8:45 9:30	1校時					
9:30~9:35	学習準備					
9:35 10:20	2校時					
10:20~10:40	大休憩					
10:40 11:25	3校時					
11:25~11:30	学習準備					
11:30 12:15	4校時					
12:15~12:55	給食					
12:55~13:30	昼休憩					
13:30~13:40	掃除		13:30~14:15	掃除		
13:45 14:30	5校時		5校時	5校時		
14:30~14:35		学習準備	反省・計画 教室掃除		学習準備	
14:35 15:20	6校時		一斉下校 14:45	6校時		
15:20~15:40		反省・計画	反省・計画			
15:40~16:00	個別指導	個別指導		個別指導	個別指導	
下校	1・2年	15:05	15:05	14:45	15:05	16:05
	3年	16:05	15:05	14:45	16:05	16:05
	4~6年	16:05	16:05	14:45	16:05	16:05

VII 年間授業時間数

	国語	社会	算数	理科	生活	音楽	図工	家庭	体育	道徳	学活	総合	外国語活動	生活単元	自立活動	合計
1年	306		136		102	68	68		102	34	34					850
2年	315		175		105	70	70		105	35	35					910
3年	245	70	175	90		60	60		105	35	35	70				945
4年	245	90	175	105		60	60		105	35	35	70				980
5年	175	100	175	105		50	50	60	90	35	35	70	35			980
6年	175	105	175	105		50	50	55	90	35	35	70	35			980
特支(知的)	155		155			50	50		90		35	70		375		980
特支(自・情)	155	85	175	105		50	50	60	90	35	35	70	35		35	980

VIII 教室配置図



IX 船木小学校校歌

重園よしお 作詞 小川きみお 作曲

- 船木の城跡 今もなお しのぶえにしの 山はさま
緑の森に いだかれて 仰ぐのぞみも すこやかに
学ぼうからは わたしらは 伸びゆく世代の 強い子だ
- 流れてはるかに 沼田川の 波は呼ぶ呼ぶ ゆく水に
瀬戸の内海 さすところ 行く手正しく おおらかに
進むぼくらは わたしらは さおさす理想の 若い子だ
- 柳に桜に 色はえて つづるこの庭 学び舎に
薫は薫る 船木校 立てよ明るく 新しく
こぞるぼくらは わたしらは あしたの時代をになう子だ

私たちの決意

- 私たちは、使命と愛情をもって教育します。
- 私たちは、法令・法規を遵守します。
- 私たちは、不祥事ゼロを厳守します。

平成26年度

学校要覧



三原市立船木小学校

〒729-0411 三原市本郷町船木1972番地

TEL 0848-86-3303

FAX 0848-86-4685

Web <http://www.mihara.ed.jp/~funaki-es/>

E-Mail info@funaki-es.mihara.ed.jp