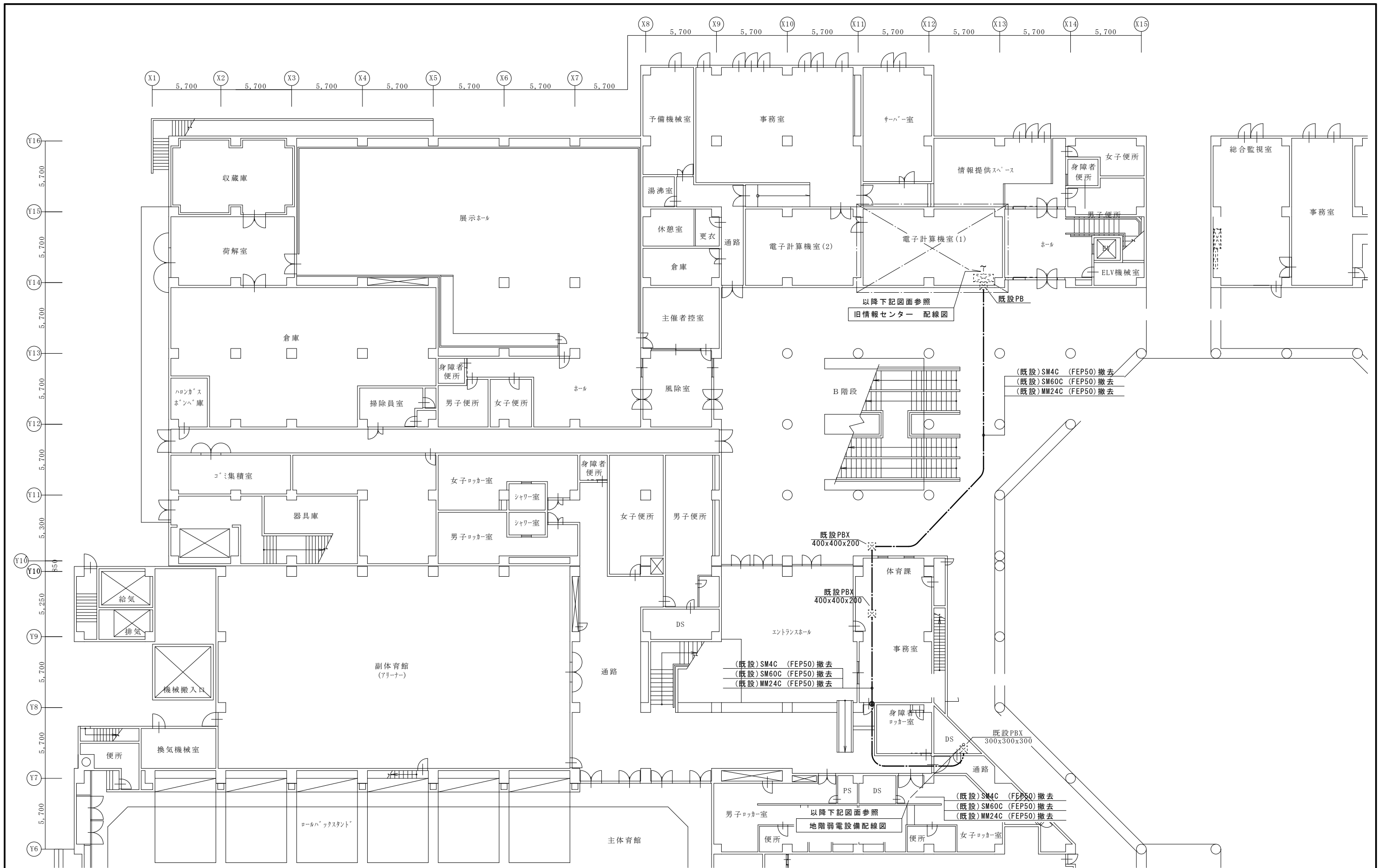


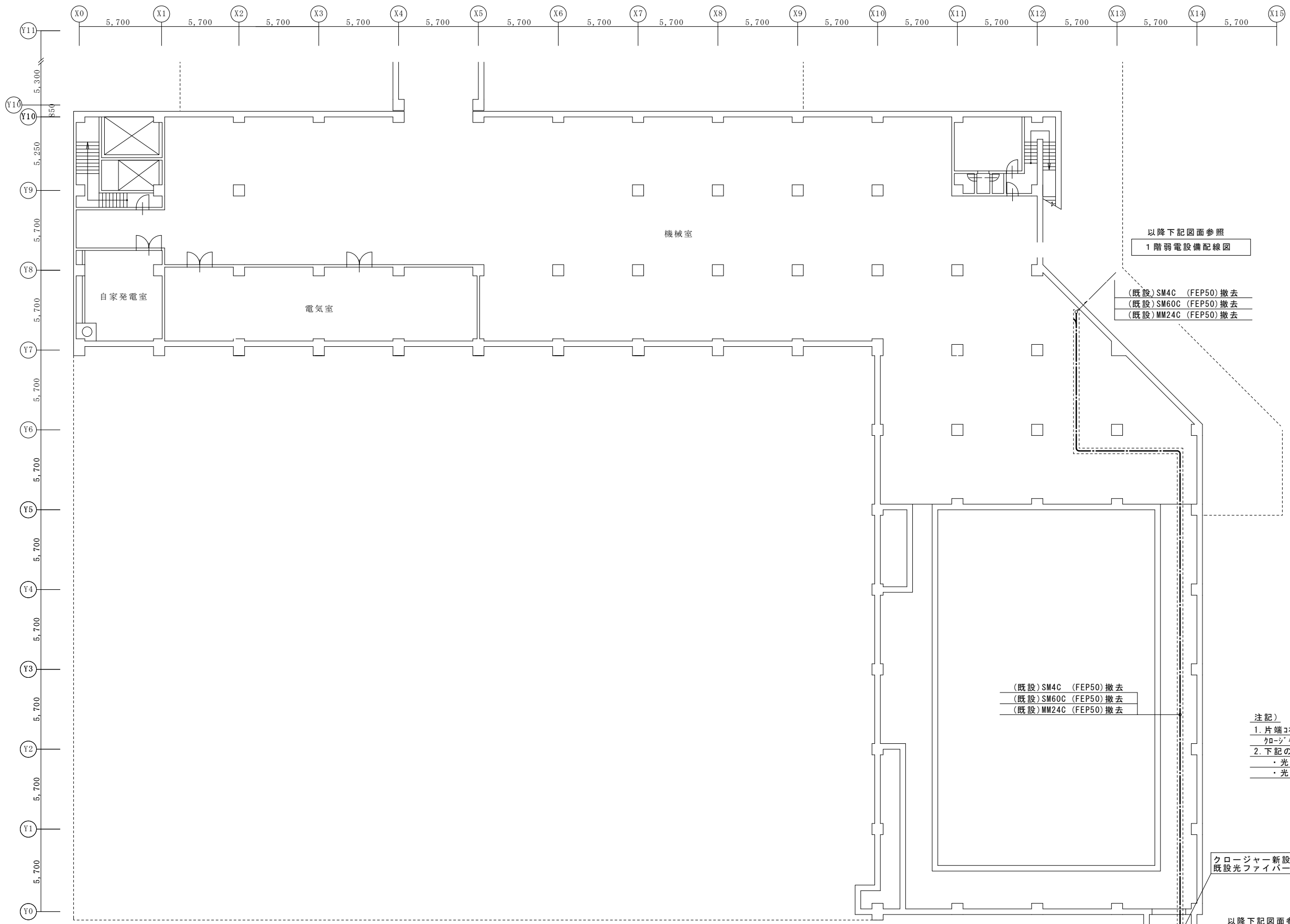
# 工 事 仕 様 書

- 工 事 名 称 三原市新庁舎建設に伴う旧情報センター通信回線改修工事
- 工 事 場 所 三原市円一町二丁目
- 工 事 内 容 本工事は、新庁舎移転に伴い旧情報センターの通信機器及び通信回線を改修する。
- |                      |     |
|----------------------|-----|
| 光ファイバー (SM60C・MM24C) | 70m |
| 通信機器新設               | 一式  |
| 既設光ファイバー撤去           | 一式  |
| その他                  | 一式  |
- 準 則 本設計図、仕様書による他は公共建築工事標準仕様書（電気設備工事編）（国土交通省大臣官房官庁営繕部監修）平成31年版に基づき施工する。
- 疑 義 変 更 本設計図書は、設計の大要を示すものであり、詳細部等、技術的に必要な事項は、明記なくとも完全に施工すること。施工に際して疑義を生じた場合、または軽微な変更を必要とする場合には速やかに係員と協議し、係員の指示により施工すること。  
ただし、これらに於いて受注金額の増減はなきものとする。
- 提 出 書 類 係員の指示する書類は、遅滞なく提出すること。  
本工事に使用する機器、材料等は、係員の指示により見本品、カタログ等を提出し、承認を受けること。  
現況写真、施工写真、完成写真を提出すること。
- 一 般 事 項 官公庁その他への手続きは、受注者の負担で遅滞なく行うこと。  
施工箇所周囲に対する養生・清掃については十分にこれを行うこと。  
契約後、早期に係員等と工事打合せをすること。  
工事による周辺への影響を最小限に留めるよう鋭意努力すること。
- 工 期 本工事は、令和2年5月28日を完成期限とする。  
ただし、検査期間として工期の内13日間を見込んでいます。
- そ の 他 工事中、第三者への安全対策を十分に講ずること。  
以下の設計図面は、A2版をA3版に縮小している（縮小率71%）



1階 弱電設備配線図 S: 1/200

<b>三原市役所</b> 三原市港町3丁目5番1号 TEL(0848)64-2111	課長	係長	設計	校閲	日付	備考	工事名 <b>三原市新庁舎建設に伴う          旧情報センター通信回線改修 工事設計図</b>	図面名称 <b>1階平面図</b>	縮尺 <b>1:200</b>	図面番号 <b>E-01</b>	校の内 号図



以降下記図面参照  
1階弱電設備配線図

(既設)SM4C (FEP50)撤去  
(既設)SM60C (FEP50)撤去  
(既設)MM24C (FEP50)撤去

(既設)SM4C (FEP50)撤去  
(既設)SM60C (FEP50)撤去  
(既設)MM24C (FEP50)撤去

- 注記)
- 片端コネクタ付コードと光ケーブルの接続及びクロージャ内の接続は融着接続とする。
  - 下記の試験を行うこと
    - ・光ファイバ：ハルズ試験測定
    - ・光ファイバ：減衰試験測定

クロージャ新設し既設光ファイバ(SM4C)と既設光ファイバ(SM60C)接続すること

以降下記図面参照  
外構配線図

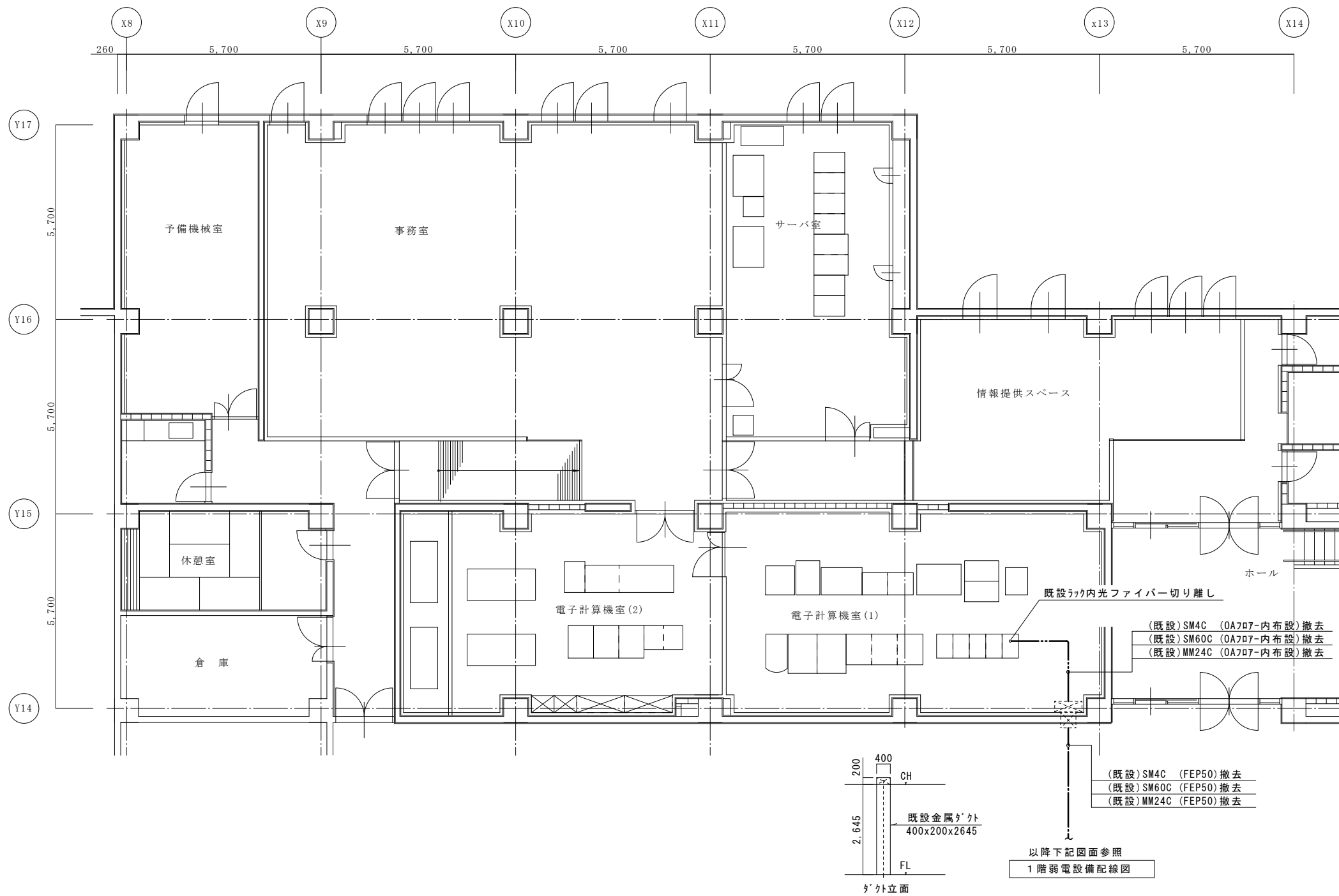
地階 弱電設備配線図 S: 1/200

課長	係長	設計	校閲	日付	備考

工事名	三原市新庁舎建設に伴う 旧情報センター通信回線改修 工事設計図
-----	------------------------------------

図面名称	地階平面図	縮尺	1:200	図面番号	E-02 号図
------	-------	----	-------	------	------------

校の内

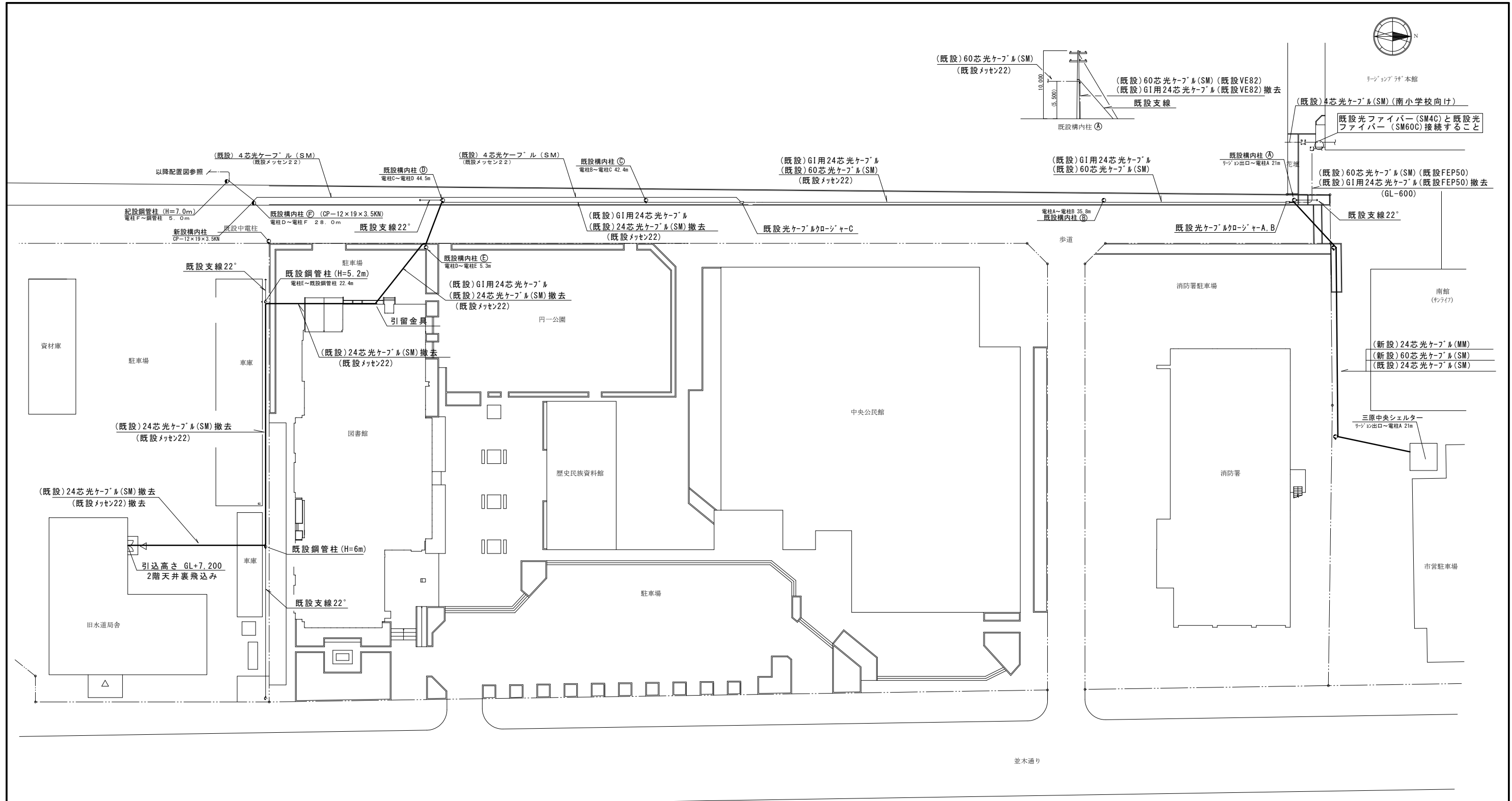


1階 旧情報センター 配線図 S: 1/100

<b>三原市役所</b> 三原市港町3丁目5番1号 TEL(0848)64-2111	課長	係長	設計	校閲	日付	備考	工事名 三原市新庁舎建設に伴う 旧情報センター通信回線改修 工事設計図	図面名称 旧情報センター 平面詳細図	縮尺 1:100	図面番号 E-03 <small>号図</small>	校の内



リゾンプラザ本館



外構配線図 S : 1/400

- 既設光クロージャーA, Bより光ファイバー (SM60C, MM24C) を中央シェルターまで配線する
- 既設光クロージャーA, B内にて既設光ファイバーと新設光ファイバー (SM60C, MM24C) を融着すること
- 既設光ケーブル (SM4C) 接続部分よりリゾンプラザ側の既設光ファイバー (SM60C) は撤去とする
- 既設光クロージャーBよりリゾンプラザ側の既設光ファイバー (MM24C) は撤去とする
- 既設光クロージャーCより旧円一庁舎側の既設光ファイバー (SM24C) は撤去とする

# 三原市役所

三原市港町3丁目5番1号 TEL(0848) 64-2111

課長	係長	設計	校閲	日付	備考

工事名

三原市新庁舎建設に伴う  
旧情報センター通信回線改修 工事設計図

図面名称

外構配線図

縮尺

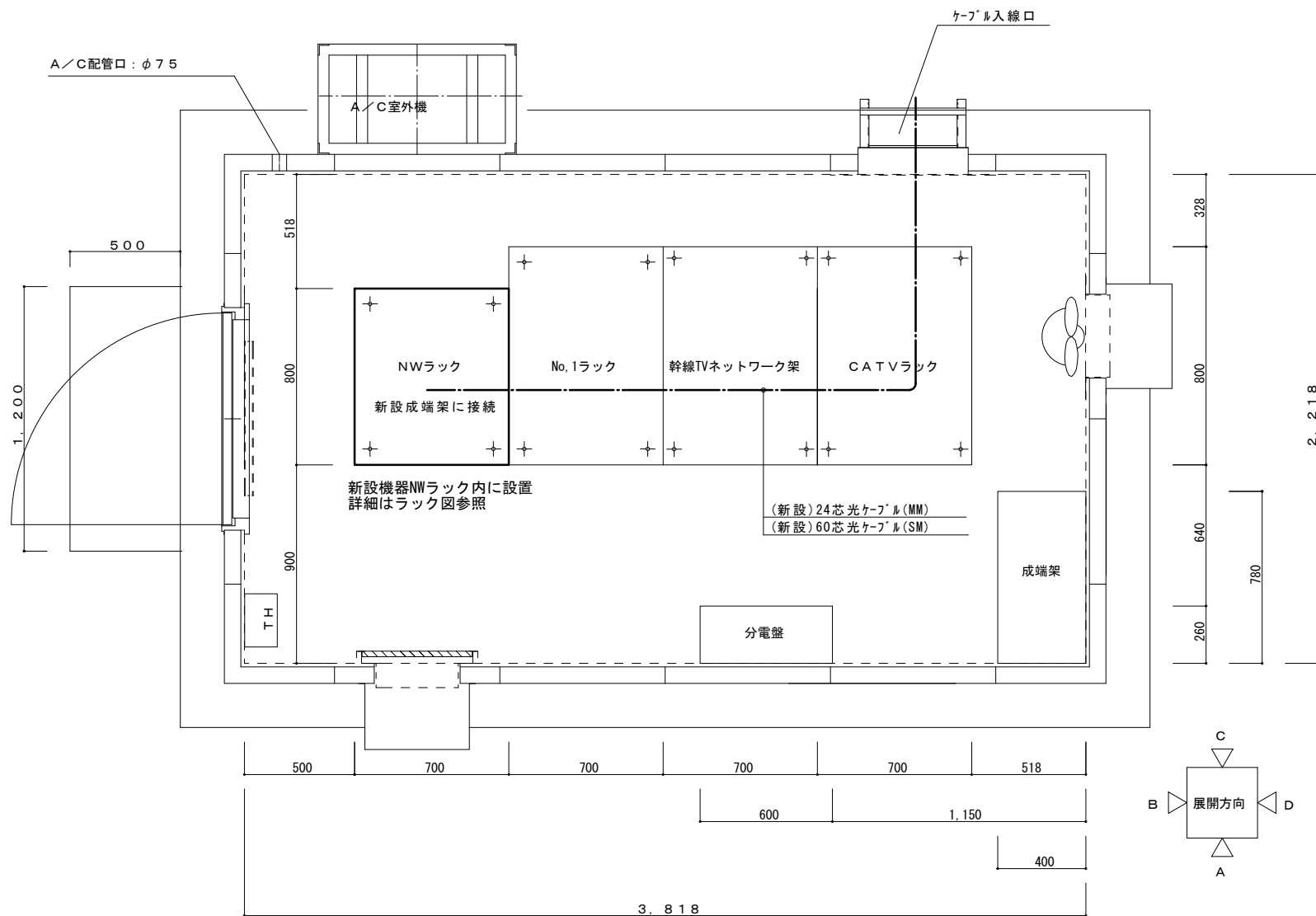
1:400

図面番号

E-04

校の内  
号図

機器配置図 S=1:20



ラック実装図



L2SW及びパッチパネル交換に伴い公共施設（南小学校・円一保育所・図書館・中央公民館・リゾーション南館）側パッチパネルも交換すること  
L2SW及びパッチパネル交換に伴い各種機器設定を行うこと、また設定内容は別途指示する

No	名称	仕様	No	名称	仕様
1	48port L2 SW + Stack	Cisco製 2台	4	光成端架 60芯用	RD98-25C100-4 TN-C60
	WS-C3650-48TDL	Cisco Catalyst 3650 48 Port			5ポート 式ラックユニット・高密度タイプ
		Data 2×10G Uplink Lan Base			7ポート種類
	PWR-C2-250WAC/2	250W AC Config 2 Secondary Power Supply			SC型
	CAB-TA-JP	Japan AC Type A power Cable	5	光成端架 24芯用	呼称 2U
	C3650STACKKIT	Cisco Catalyst3650Stack Module			RD98-15C24M-4 TN
	STACK-I2-500M	500M Type 2 Stacking Cable			5ポート種類
	SFP-10G-LR	10GBASE-LR SFP Module			SC型
2	パッチパネル	大電製 5台			呼称 1U
	DN1800NS3E	発光中心波長 1310nm 適合ファイバー SMファイバー 伝送距離(目安) 2m~25km	6	4芯FOOT (SM)	
					POFC SM-4CF0-SC-LSZH-1.5M
					15本 納入
3	パッチパネル	大電製 5台	7	4芯FO50/125+	
	DN1800NS5E	発光中心波長 1550nm 適合ファイバー SMファイバー 伝送距離(目安) 2m~25km			POFC OM2-4CF0-SC-LSZH-1.5M
					6本 納入

三原市役所

三原市港町3丁目5番1号 TEL(0848)64-2111

課長	係長	設計	校閲	日付	備考

工事名	三原市新庁舎建設に伴う 旧情報センター通信回線改修 工事設計図
-----	------------------------------------

図面名称

シェルター平面図

縮尺 1:20

図面番号

E-05  
校の内  
号図

## 参 考 数 量 書

工 事 名 称

三原市新庁舎建設に伴う旧情報センター通信回線改修工事

[工事概要]

三原市円一町二丁目

用途,構造,面積

工 事 範 囲

一 式

別 途 工 事

な し

工 期

契約締結日の翌日から 令和2年5月28日までを工期とする.

一 般 事 項

《工事予算内訳》

設計金額 ￥

(税込み)

〈内 訳〉

区 分

金 額

摘 要

工 事 価 格

消 費 税 額

設 計 金 額

符号	名 称	材質	形状寸法	数 量	単位	単 価	金 額	摘 要
	直接工事費			1.00	式			
	計			1.00	式			
	共通仮設費			1.00	式			
	共通仮設費 (積上げ)			1.00	式			
	計			1.00	式			
	現場管理費			1.00	式			
	計			1.00	式			
	契約保証費			1.00	式			
	計			1.00	式			
	一般管理費等			1.00	式			
	計			1.00	式			











# 電気設備工事 細目別内訳

旧情報センター		通信工事		光ファイバー工事		
名称	摘要	数量	単位	単価	金額	備考
光ファイバーケーブル	SM60C	70	m			
光ファイバーケーブル	MM24C	70	m			
光ファイバーケーブル (MM)(SM)施工費	17C～300C 管内	140	m			
メッセージワイヤー	22sq	70	m			
4芯FOコード (SM)	POFC SM-4CF0-SC-LSZH-1.5M	15	本			
4芯FO50/125コード	POFC OM2-4CF0-SC-LSZH-1.5M	6	本			
クロージャー		1	台			
光成端架 60芯用	RD98-2SC100-4 TN-C60	1	台			
光成端架 24芯用	RD98-1SC24M-4 TN	1	台			
光ファイバーケーブル 直線接続 施工費	5C(57-φ)以下	1	か所			
光ファイバーケーブル 直線接続 施工費	25C(257-φ)以下	1	か所			
光ファイバーケーブル 直線接続 施工費	30C(307-φ)以下	2	か所			
光ファイバーケーブル 成端接続 施工費	25C(257-φ)以下	1	か所			
光ファイバーケーブル 成端接続 施工費	30C(307-φ)以下	2	か所			
光ファイバーケーブル 伝送損失測定	60C以下	1	か所			



