

工 事 仕 様 書

- 工 事 名 称 ペアシティ三原西館再編改修工事（給排水衛生設備工事）
- 工 事 場 所 三原市城町一丁目
- 工 事 内 容 本工事は、ペアシティ三原西館再編に伴う給排水衛生設備工事を行う。
- ・1階 テナント改修工事
 - ・2階 児童館改修工事
 - ・3階 老人大学改修工事
 - ・4階 会議室，貸室改修工事
- 準 則 本設計図，仕様書による他は公共建築工事標準仕様書（機械設備工事編）（国土交通省大臣官房官庁営繕部監修）平成28年版に基づき施工する。
- 疑 義 変 更 本設計図書は，設計の大要を示すものであり，詳細部等，技術的に必要な事項は，明記なくとも完全に施工すること。施工に際して疑義を生じた場合，または軽微な変更を必要とする場合には速やかに係員と協議し，係員の指示により施工すること。
- ただし，これらに於いて請負金額の増減はなきものとする。
- 提 出 書 類 係員の指示する書類は，遅滞なく提出すること。
- 本工事に使用する機器，材料等は，係員の指示により見本品，カタログ等を提出し，承認を受けること。
- 現況写真，施工写真，完成写真を提出すること。
- 一 般 事 項 官公庁その他への手続きは，受注者の負担で遅滞なく行うこと。
- 施工箇所周囲に対する養生・清掃については十分にこれを行うこと。
- 契約後，早期に係員等と工事打合せをすること。
- 工事による周辺への影響を最小限に留めるよう鋭意努力すること。
- 工 期 本工事は，令和2年7月30日を完成期限とする。
- ただし，検査期間として工期の内13日間を見込んでいる。
- そ の 他 工事中，第三者への安全対策を十分に講ずること。
- 本工事は，施設利用者の安全を最優先し，丁寧な説明と施工により理解と協力を得ながら実施すること。
- 前払金については，令和元年度中に請負代金額の10分の4を支払うものとする。

令和元年度の間前金払制度及び、建設工事請負契約約款第 37 条（部分払）については、令和 2 年 4 月以降の適用とする。

工事期間中は付近の交通の安全を図ると共に、必要な場合には交通整理誘導員を配置し事故及び危険防止に努めること。

以下の設計図面は、A2 版を A3 版に縮小している（縮小率 70.7%）

ペアシティ三原西館再編改修工事（給排水衛生設備工事）設計図

種別	符号	図面番号	図面名称	縮尺
			表紙	
			図面目録表	
機械	M	1	機械設備工事仕様書-1 (共通仕様)	
機械	M	2	機械設備工事仕様書-2 (衛生)	
機械	M	3	工事区分表	
機械	M	4	付近見取図・配置図	1/500
機械	M	5	ガス系統図 (改修後)	
機械	M	6	1階衛生平面図 (改修前)	1/200
機械	M	7	1階衛生平面図 (改修後)	1/200
機械	M	8	2階衛生平面図 (改修前)	1/200
機械	M	9	2階衛生平面図 (改修後)	1/200
機械	M	10	3階衛生平面図 (改修前)	1/200
機械	M	11	3階衛生平面図 (改修後)	1/200
機械	M	12	5階衛生平面図 (改修前)	1/200
機械	M	13	5階衛生平面図 (改修後)	1/200
機械	M	14	1階衛生詳細図 (改修前・後)	1/50
機械	M	15	2階衛生詳細図 (改修前・後)	1/50
機械	M	16	3階衛生詳細図 (改修前・後)	1/50
機械	M	17	1階消火平面図 (改修前)	1/200
機械	M	18	1階消火平面図 (改修後)	1/200
機械	M	19	2階消火平面図 (改修前)	1/200
機械	M	20	2階消火平面図 (改修後)	1/200
機械	M	21	3階消火平面図 (改修前)	1/200
機械	M	22	3階消火平面図 (改修後)	1/200
機械	M	23	4階消火平面図 (改修前)	1/200
機械	M	24	4階消火平面図 (改修後)	1/200

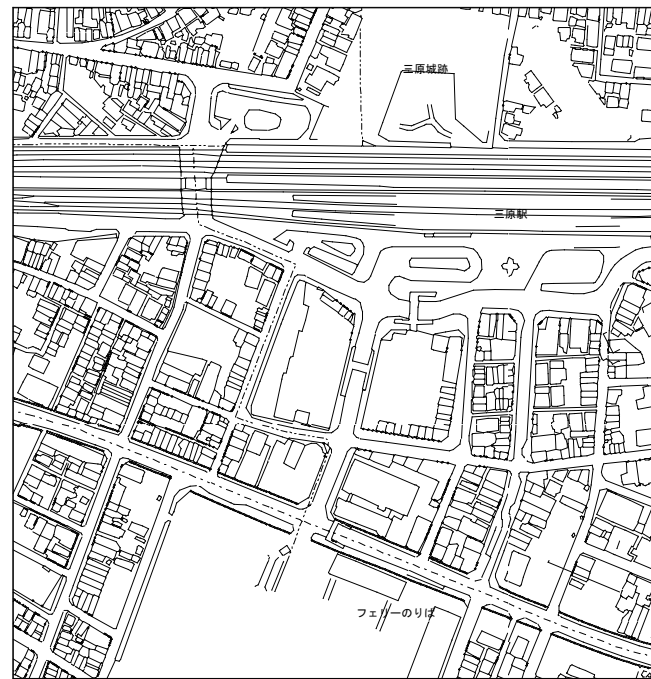
Table with 5 columns: 1. 工事概要 (Project Overview), 2. 設備概要 (Equipment Overview), 3. 衛生設備 (Sanitary Equipment), 4. 給水設備 (Water Supply Equipment), 5. 排水設備 (Drainage Equipment), 6. 放流設備 (Discharge Equipment), 7. 給湯設備 (Hot Water Supply Equipment), 8. 消火設備 (Fire Fighting Equipment), 9. ガス設備 (Gas Equipment), 10. 浄化槽設備 (Sewage Treatment Equipment).

Table with 2 columns: 1. 区分別 (Category), 2. 特記事項 (Remarks). Contains detailed notes on construction items, equipment specifications, and safety measures.

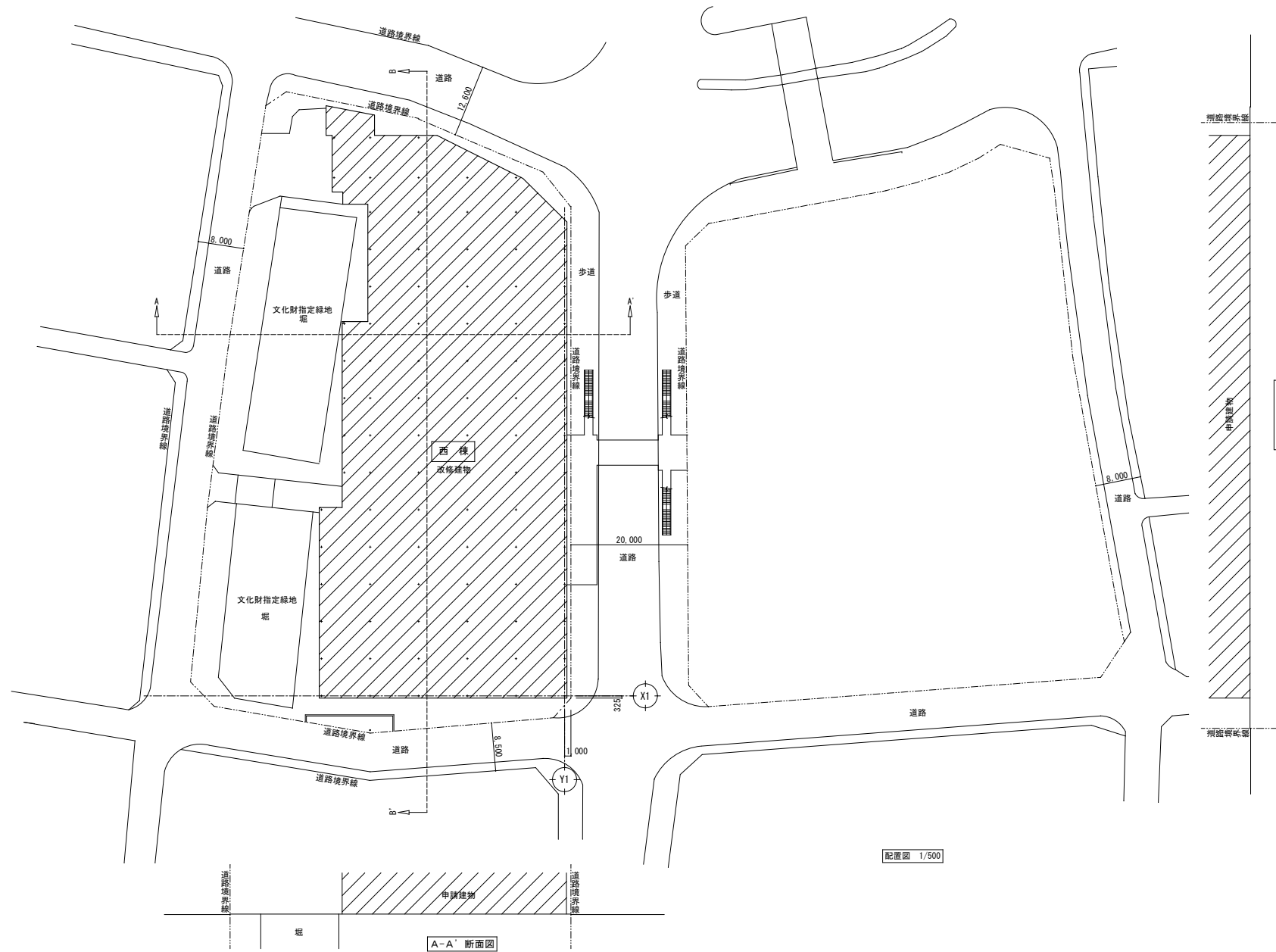
Table with 2 columns: 1. 区分 (Category), 2. 特記事項 (Remarks). Contains detailed notes on construction items, equipment specifications, and safety measures.

Table with 2 columns: 1. 区分 (Category), 2. 特記事項 (Remarks). Contains detailed notes on construction items, equipment specifications, and safety measures.

工事区分表																
工事区分	工事内容	建築	電気	空調	衛生	施主負担工事	備考	工事区分	工事内容	建築	電気	空調	衛生	施主負担工事	備考	
1. スリブ、屋根、補修	1) 基礎梁、梁、壁、床等の配管用貫通スリーブ	○	○	○	○		各工事ごと	8. 衛生器具、流し台	1) 洗面器、手洗器用鏡、棚				○			
	2) 同上貫通部分の鉄筋補強	○							2) 鏡	○ (張床)				○		
	3) 壁及びボックス類の仮枠		○	○	○		各工事ごと		3) 大小便器					○		
	4) 同上開口部分の鉄筋補強	○							4) 湯沸器 (リモコン、リモコンケール含)					○		
	5) 天井埋込照明器具類取付用切込及び補強	○ (開口補強)	○						5) 同上リモコンの取付及び配管配線		○					
	6) 吹出口、吸込口等取付用切込及び補強	○ (開口補強)		○					6) 便所内手摺	○						
	7) 1), 3) の移設補強		○	○	○		各工事ごと		7) 既製品流し台、ステンレス製流し台	○ (本体)				○ (水栓)		
	8) 5), 6) のスミ出し		○	○			各工事ごと		8) 全上排水トラップ	○						
	9) 天井取付用切込及び補強	○ (開口補強)		○					9) 洗面化粧台	○ (本体)	○ (給電)			○ (給水、排水接続)		
2. ビット、シャフト、トレンチ点検口	1) 配管配線用のトレンチ及び蓋	○						9. 冷暖房・換気設備	1) 天井扇・換気扇		○ (給電)	○ (本体・ダクト)				
	2) P S	○					2) レンジフード			○ (給電)	○ (本体・ダクト)					
	3) 機械室、便所等の配管配線用ビット	○					3) ダクト接続ファン			○ (給電)	○ (本体・ダクト)					
	4) 床、壁、天井、シャフトビットの点検口	○					4) 換気扇類スイッチ			○						
3. 電気、電話、給水、ガス引込、下水本管接続	1) 電気引込工事及び負担金	○ (工事用) ○ (負担金)	○ (引込工事)					5) 同上取付及び裏ボックス、配管配線		○						
	2) 電話引込負担金 (工事用は除く)		○ (機器配線)			○ (住戸の機器別途)		6) エアコンのリモコン及びリモコン線				○				
	3) 給水引込工事	○ (工事用)			○			7) 同上取付及び裏ボックス、配管								
	4) 水道施設整備納付金						○ (別途)	8) 全熱交換機のコントロールスイッチ				○				
	5) ガス引込工事						○ (ガス会社負担工事)	9) 同上コントロールスイッチ取付及び裏ボックス、配管配線		○ (配管、裏付)		○ (取付、配線)				
	6) 工事中及び完成引渡までの電気料金 (基本料金含む)	○	○													
	7) 消火ポンプ 操作盤		○ (給電)		○											
4. 構造物	1) 消防用水槽 (コック付)	○						10. ガラリ	1) 燃焼ガラー	○						
									2) 換気扇用ガラリ (ペントキャップ)				○			
									3) ドア取付又はこれに準ずるもの	○						
								11. エレベーター	エレベーター	○	○	○				エレベーター工事
5. コンクリート基礎	1) 屋内消火栓用屋上タンク水槽	○			○ (架台のみ)			12. その他	1) 消火器 (建物にかかるもの)	○						
	2) 機械基礎	○					2) 消火器 (設備にかかるもの)		○							
	3) ポンプ類	○					3) 吊戸棚下に湯沸器、コンロ台を設置する場合 の不燃材の取付 (建築工事で吊戸棚を取付けた場合)		○							
	4) 空調室外機	○		○ (架台のみ)			4) ガス漏れ警報機				○ (給電)			○ (本体)		
	5) キュービクル基礎						5) 設備配管用天井及び床仕上げ材の穴明				○			○		
	6) テレビアンテナ	○	○ (架台)				6) ユニタリバス・シャワールーム		○ (本体)	○ (給電)						
	7) 機器類のアンカー打込		○	○	○		7) ユニタリバス・シャワールーム-天井扇-			○ (給電)				○		
	8) その他の水槽類	○					8) ユニタリバス・シャワールーム-給排水管接続-							○		
6. 電機種、電磁弁	1) 消防用水槽 (電機種)		○					9) カーテン	○							
	2) 消火用補充水槽 (電機種)		○					10) 避難器具	○							
	3) 消火ポンプ用排水槽 (電機種)				○		消火ポンプ内									
7. 排水設備	1) 屋内屋外雨水排水工事 (各ドレン、壁樋共)	○ (図示した部・側溝含む)						11) 配管等の支持金物及び振れ止め		○		○	○		各工事ごと	
	2) 屋内屋外排水設備工事 (雑排水、汚水)							12) 太陽光パネル		○						
	3) ゴキブリトラップ							13) 換気扇用排気機		○ (給電)		○ (本体)				
	4) マット排水及び排水金物							14) 遮断管管架システム	○ (機器基礎)	○ (機器本体・配電 (1次・2次側共))						



付近見取図



配置図 1/500

A-A' 断面図

A1版: 100%
A2版: 7.1%
A3版: 5.0%

 株式会社 村田相互設計
MURATA SOGO ARCHITECT & ASSOCIATES

一級建築士事務所
広島県知事登録 19(1)第 1573号

一級建築士 第301045号
大谷 健 剛
承認

工事名
ペアシティ三原西館再編改修工事 (給排水衛生設備工事)

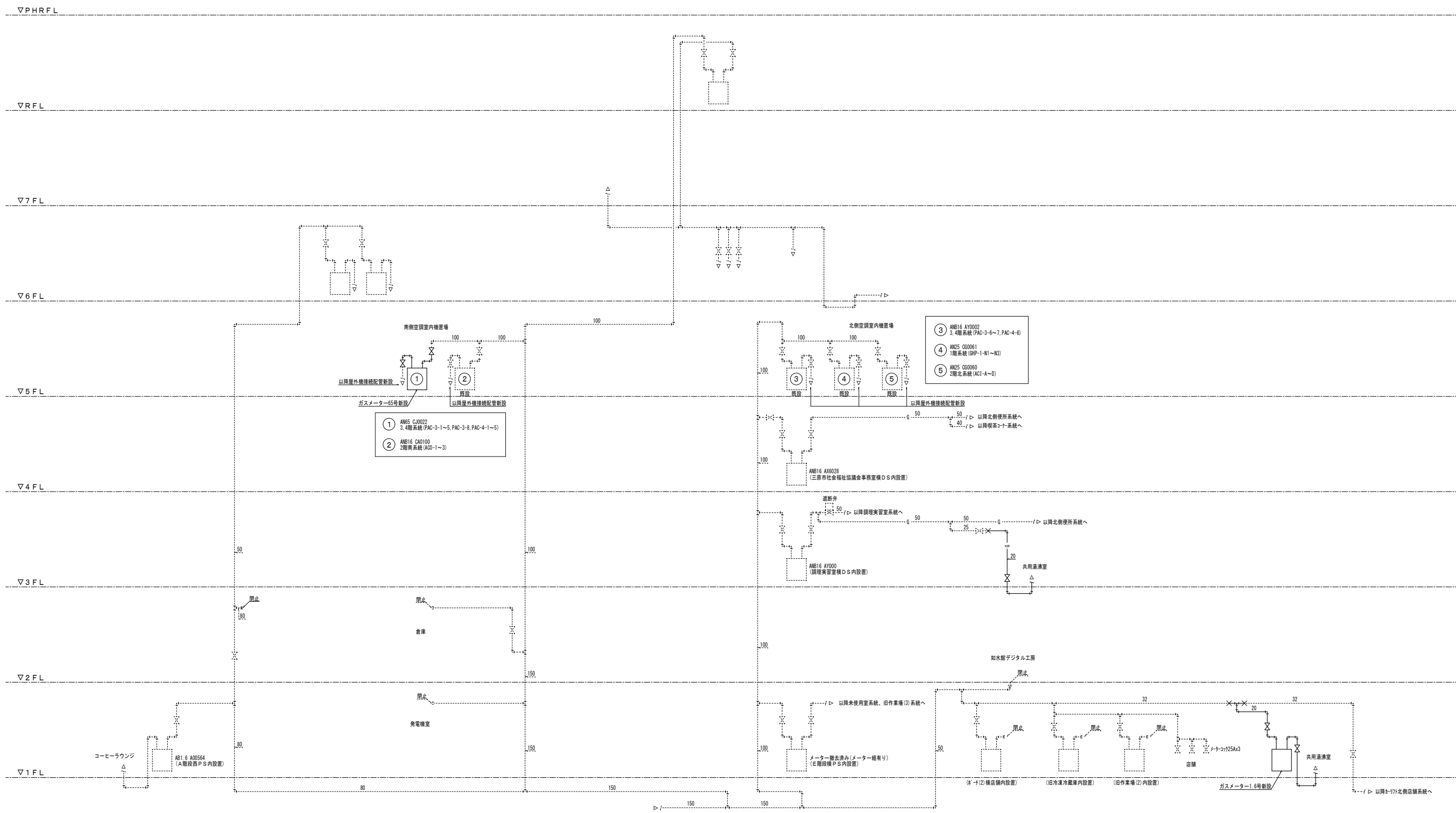
図面内容・縮尺 庁舎

付近見取図・配置図

設計
令和元年9月

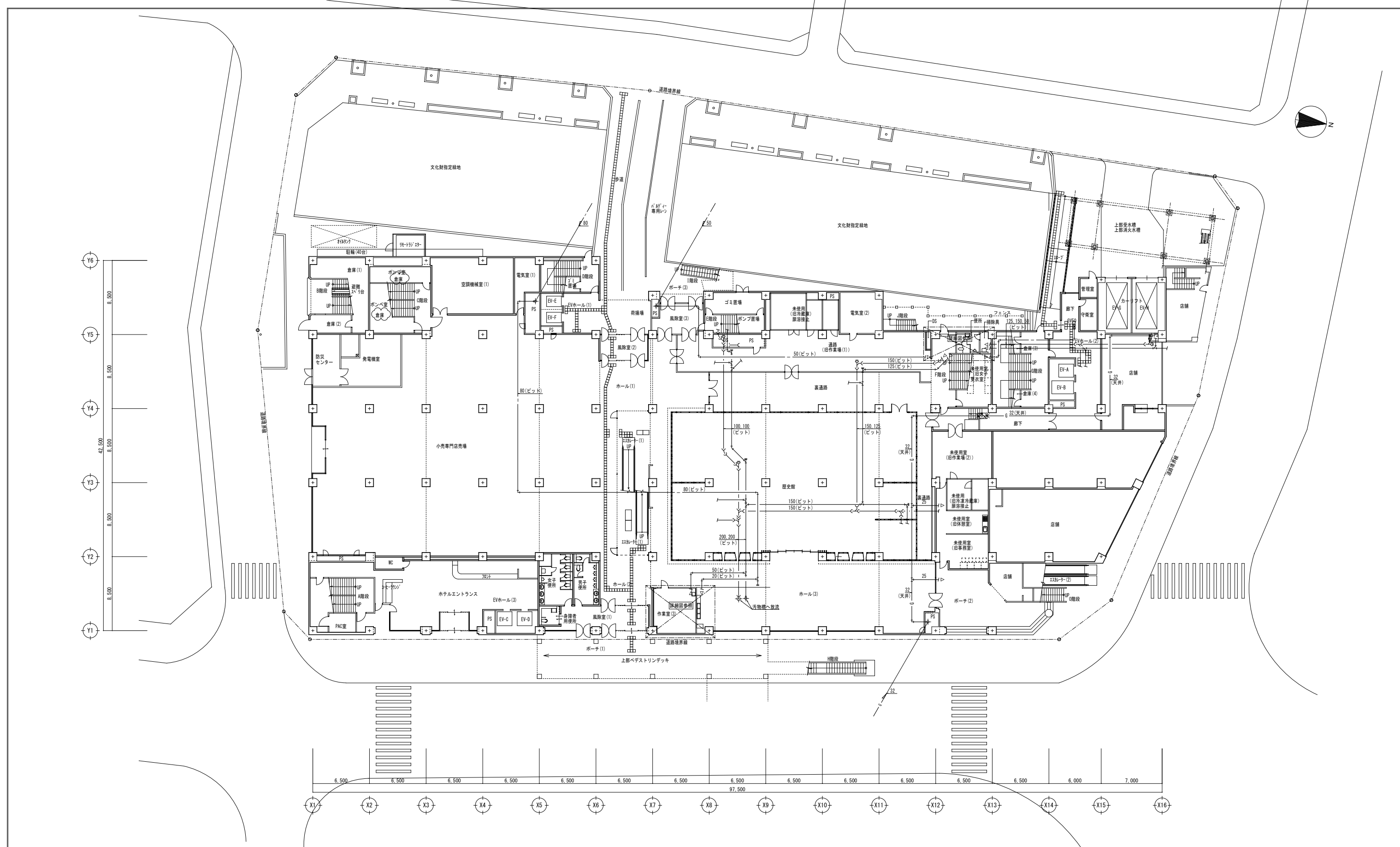
図面番号
M
04

1/500




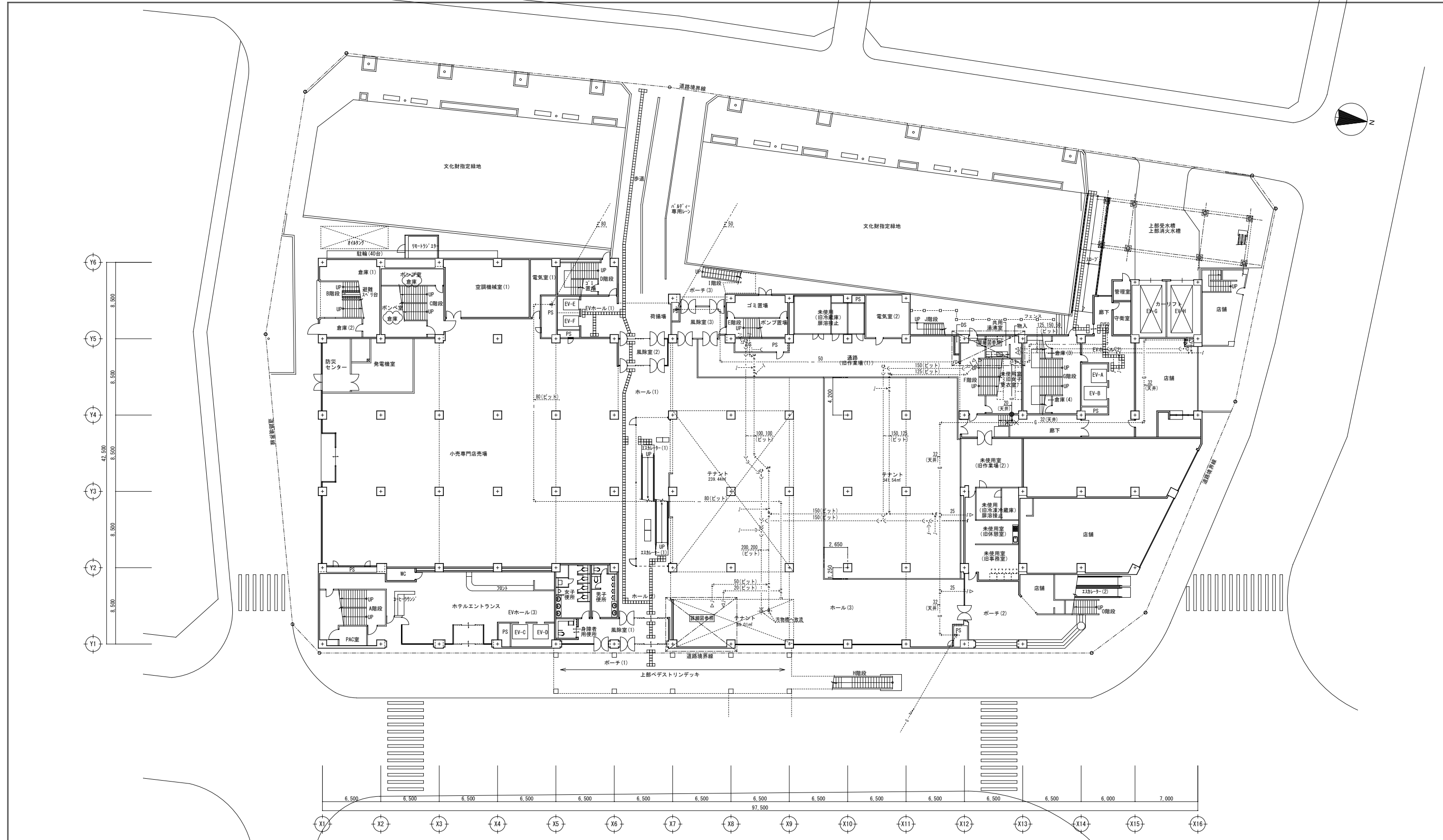
- 凡例・特記事項**
- 1. 破線表記は既設を示す。
 - 2. ...x... : 既設配管接続箇所を示す。
 - 3. ...+x... : 既設配管合流・分岐箇所を示す。
 - 4. ||... : 既設配管閉塞箇所を示す。

A1版: 100% A2版: 71% A3版: 50%	株式会社 村田相互設計 MURATA SOGO ARCHITECT & ASSOCIATES	一級建築士事務所 広島県知事登録 19(1)第 1573号	一級建築士 第301045号 大谷 健 剛 承認	工事名 ペアシティ三原西館再編改修工事 (給排水衛生設備工事)	図面内容・縮尺 庁舎 ガス系統図 (改修後)	設計 令和元年9月	図面番号 M / 05
-----------------------------------	---	----------------------------------	--------------------------------	------------------------------------	---------------------------	--------------	----------------




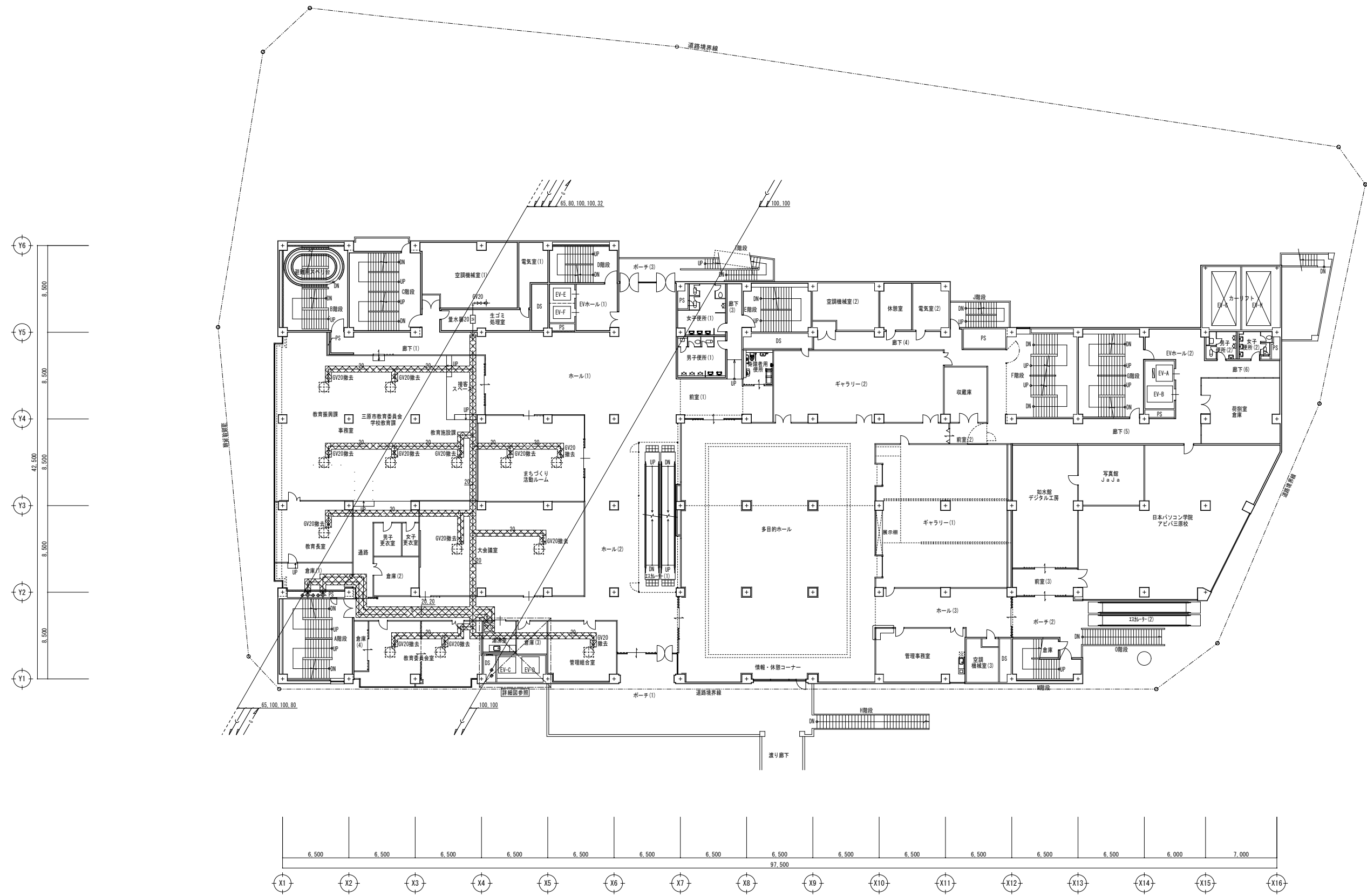
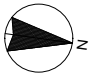
- 凡例・特記事項
1. : 撤去範囲を示す。
 2. : 既設配管切断箇所を示す。
 3. 配管撤去後の穴埋め(真埋め)は本工事とする。

A1版 : 100% A2版 : 7.1% A3版 : 5.0%	 株式会社 村田相互設計 MURATA SOGO ARCHITECT & ASSOCIATES	一級建築士事務所 大谷 健 創 広島県知事登録 19(1)第 1573号 承認	工事名 パシィティ三原西館再編改修工事 (給排水衛生設備工事)	図面内容・縮尺 庁舎 1階衛生平面図 (改修前)	設計 令和元年9月	図面番号 M 06
--	---	--	---	------------------------------------	--------------	------------------------




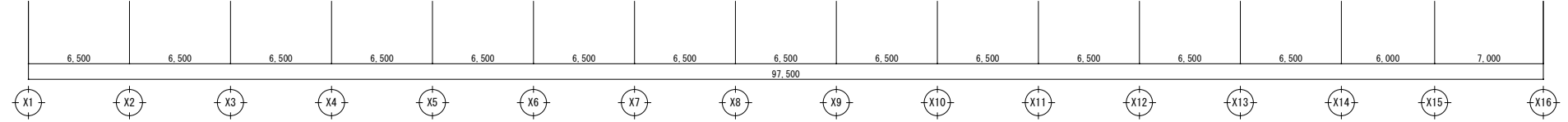
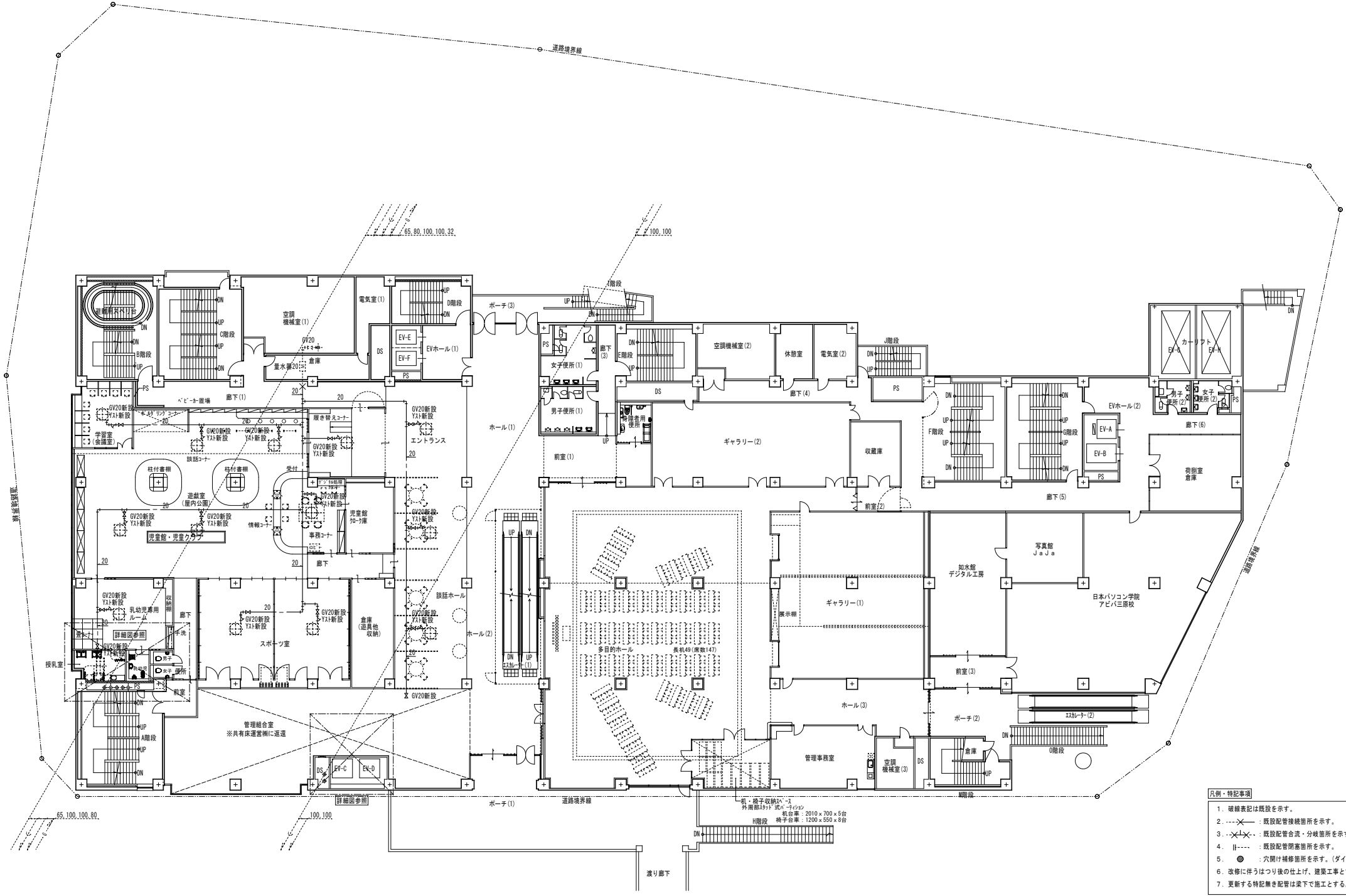
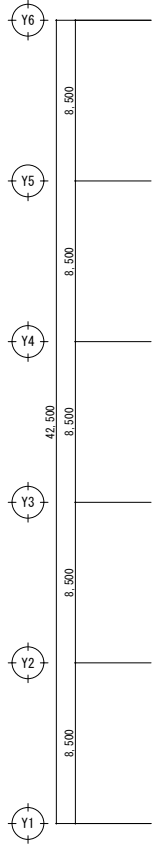
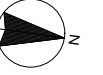
- 凡例・特記事項
1. 破線表記は既設を示す。
 2. ---x--- : 既設配管接続箇所を示す。
 3. -x-x- : 既設配管合流・分岐箇所を示す。
 4. ||--- : 既設配管閉塞箇所を示す。
 5. ● : 穴開け補修箇所を示す。(ダイヤモンドカッターによる)
 6. 改修に伴うはつり後の仕上げ、建築工事とする。
 7. 更新する特記無き配管は皮下で施工とする。

A1版 : 100% A2版 : 7.1% A3版 : 5.0%	 株式会社 村田相互設計 MURATA SOGO ARCHITECT & ASSOCIATES	一級建築士事務所 広島県知事登録 19(1)第 1573号	一級建築士 第301045号 大谷 健 剛 承認	工事名 ペアシティ三原西館再編改修工事 (給排水衛生設備工事)	図面内容・縮尺 庁舎 1階衛生平面図 (改修後)	設計 令和元年9月 図面番号 M 07
--	---	----------------------------------	--------------------------------	---	------------------------------------	-------------------------------------




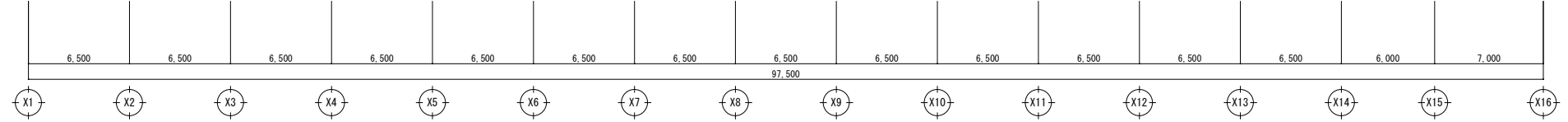
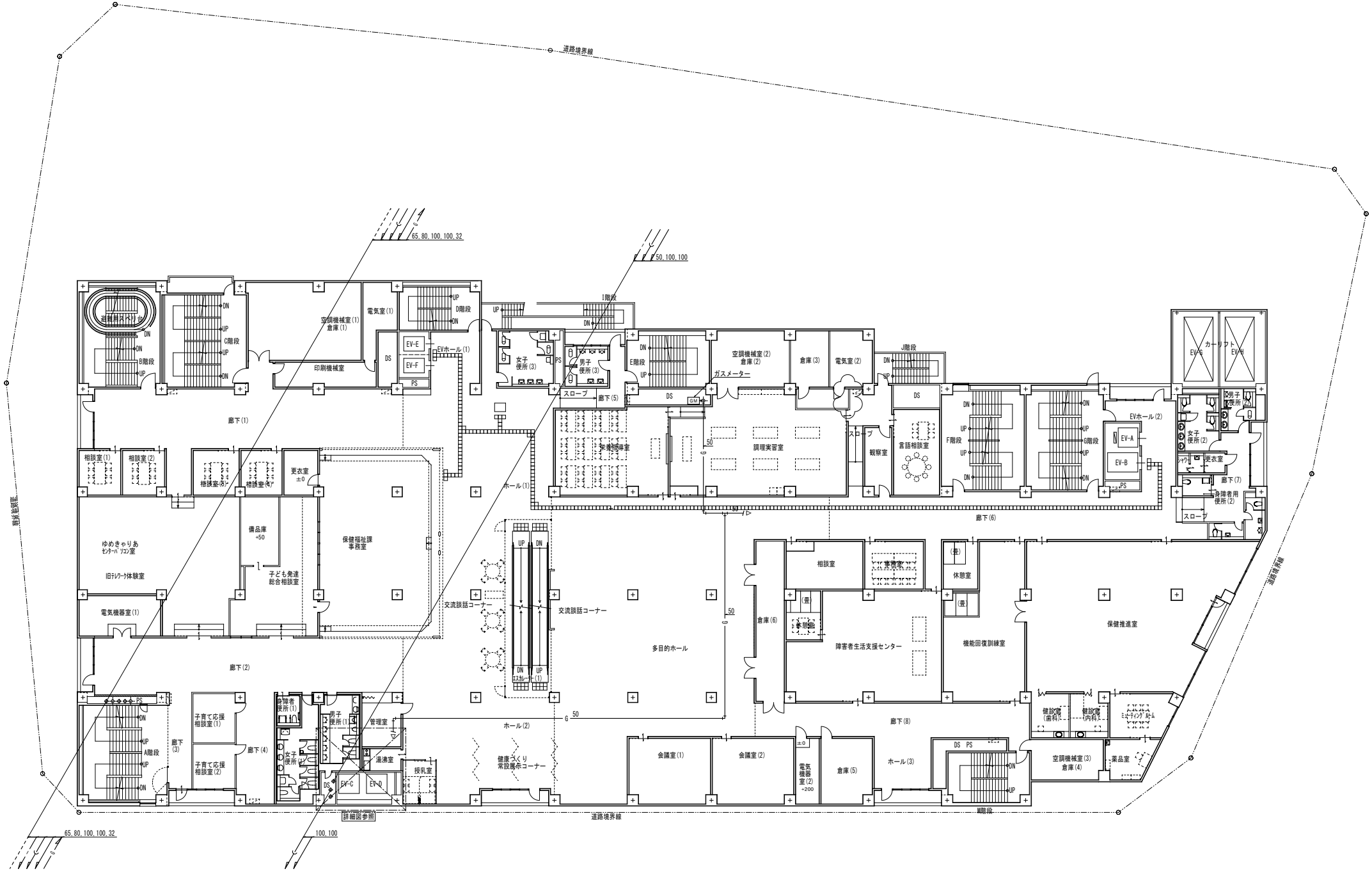
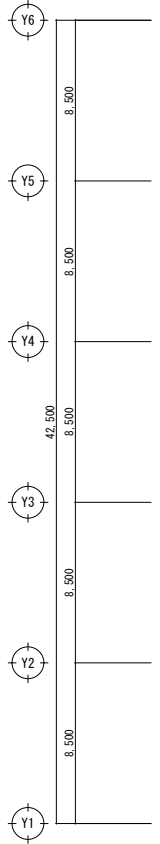
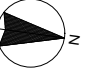
- 凡例・特記事項
1. : 撤去範囲を示す。
 2. : 既設配管切断箇所を示す。
 3. 配管撤去後の穴埋め(真埋め)は本工事とする。

<p>A1版 : 100% A2版 : 71% A3版 : 50%</p>	 <p>株式会社 村田相互設計 MURATA SOGO ARCHITECT & ASSOCIATES</p>	<p>一級建築士事務所 広島県知事登録 19(1)第 1573号</p>	<p>一級建築士 第301045号 大谷 健 司 承認</p>	<p>工事名 ペアシティ三原西館再編改修工事 (給排水衛生設備工事)</p>	<p>図面内容・縮尺 庁舎 2階衛生平面図 (改修前)</p>	<p>設計 令和元年9月</p> <p>図面番号 M / 08</p>
---	---	--	---	--	-------------------------------------	---



- 凡例・特記事項
1. 破線表記は既設を示す。
 2. ---<--- : 既設配管接続箇所を示す。
 3. ---<---<--- : 既設配管合流・分岐箇所を示す。
 4. ||--- : 既設配管差箇所を示す。
 5. ● : 穴明け補修箇所を示す。(ダイヤモンドカッターによる)
 6. 改修に伴うはつり後の仕上げ、建築工事とする。
 7. 更新する特記書き配管は梁下で施工とする。

A1版: 100% A2版: 71% A3版: 50%	 株式会社 村田相互設計 MURATA SOGO ARCHITECT & ASSOCIATES	一級建築士事務所 広島県知事登録 19(1)第 1573号	一級建築士 第301045号 大谷 健 剛 承認	工事名 ペシシティ三原西館再編改修工事 (給排水衛生設備工事)	図面内容・縮尺 庁舎 2階衛生平面図 (改修後)	設計 令和元年9月 図面番号 M 09
-----------------------------------	---	----------------------------------	--------------------------------	---	------------------------------------	--



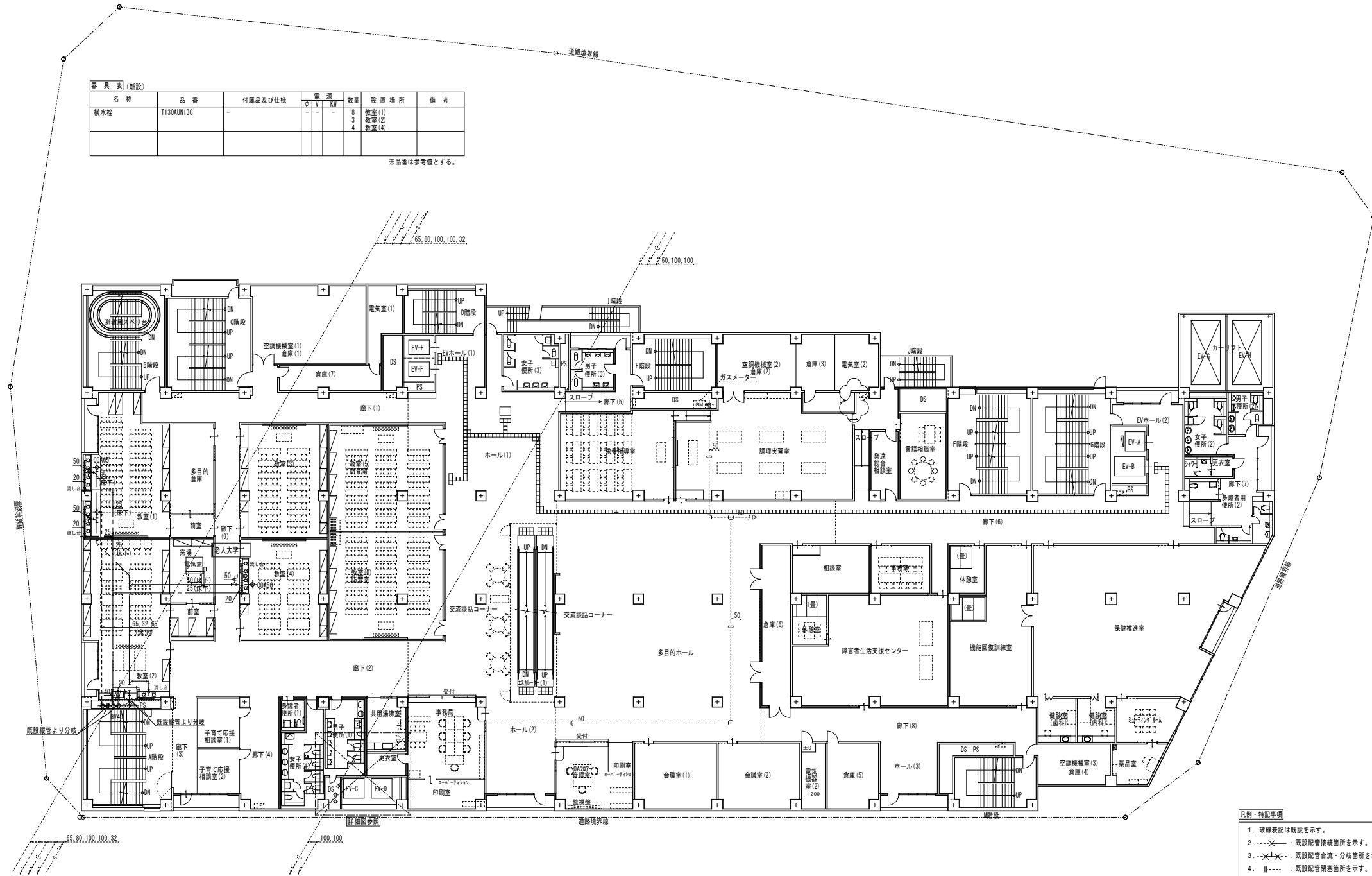
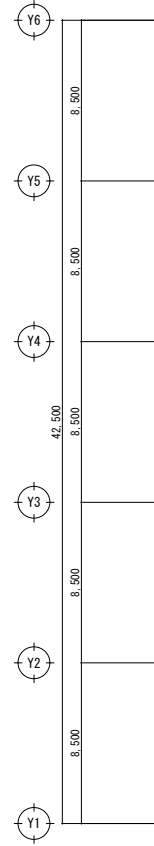
- 凡例・特記事項
1. : 撤去範囲を示す。
 2. : 既設配管切断箇所を示す。
 3. 配管除去後の穴埋め(処理め)は本工事とする。

A1版：100% A2版：71% A3版：50%	株式会社 村田相互設計 MURATA SOGO ARCHITECT & ASSOCIATES	一級建築士事務所 広島県知事登録 19(1)第 1573号	一級建築士 第301045号 大谷 健 剛 承認	工事名 ペアシティ三原西館再編改修工事(給排水衛生設備工事)	図面内容・縮尺 庁舎 3階衛生平面図(改修前)	設計 令和元年9月 図面番号 M 10
--------------------------------	---	----------------------------------	--------------------------------	-----------------------------------	----------------------------	---------------------------------

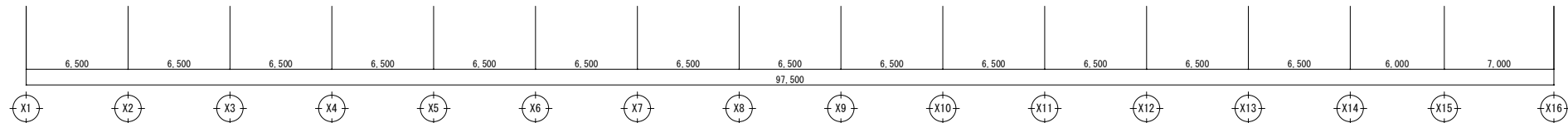


器具表 (新設)						
名称	品番	付属品及び仕様	電圧	数量	設置場所	備考
横水栓	T130AUNI3C	-	-	8 3 4	教室(1) 教室(2) 教室(4)	

※品番は参考値とする。



- 凡例・特記事項
1. 破線表記は既設を示す。
 2. ---<--- : 既設配管接続箇所を示す。
 3. ---<---<--- : 既設配管合流・分岐箇所を示す。
 4. ||--- : 既設配管閉塞箇所を示す。
 5. ● : 穴明け補修箇所を示す。(ダイヤモンドカッターによる)
 6. 改修に伴うはつり後の仕上げ、建築工事とする。
 7. 更新する特記書き配管は梁下で施工とする。



A1版: 100%
A2版: 71%
A3版: 50%



一級建築士事務所
広島県知事登録 19(1)第 1573号

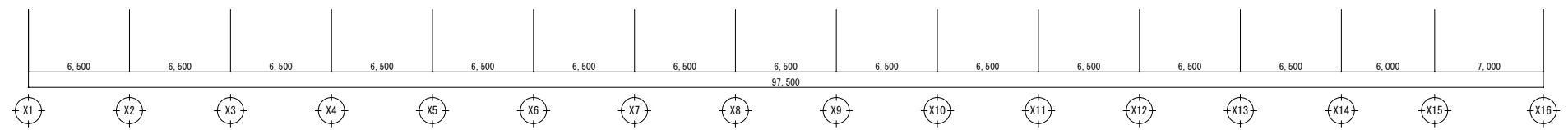
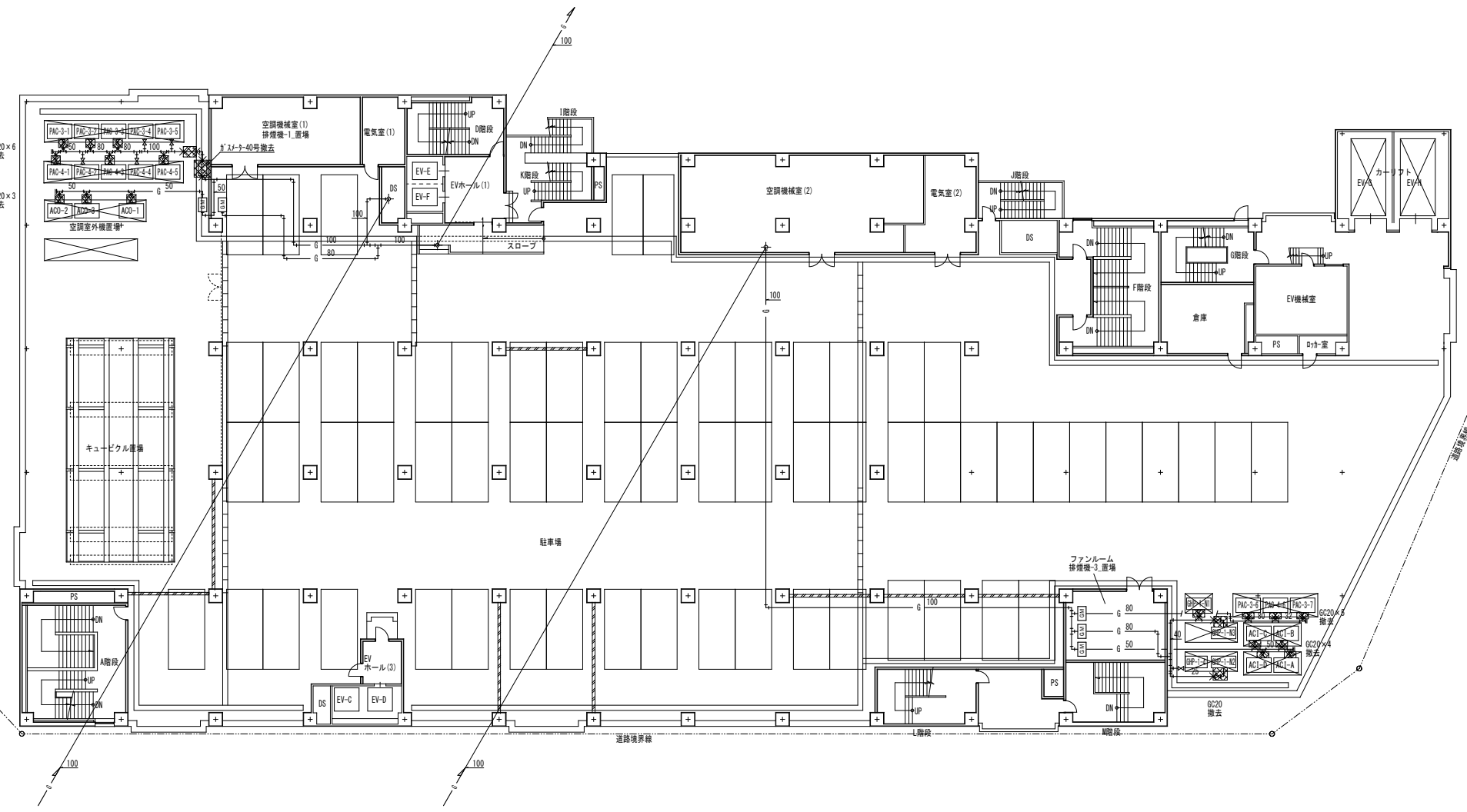
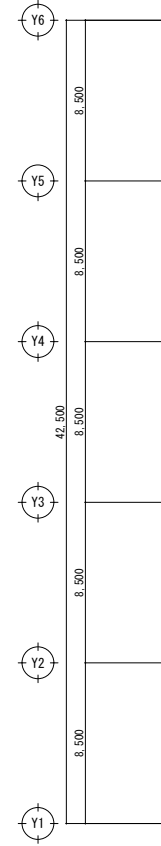
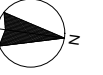
一級建築士 第301045号
大谷 健 剛
承認

工事名
ペアシティ三原西館再編改修工事 (給排水衛生設備工事)

図面内容・縮尺 庁舎
3階衛生平面図 (改修後)

設計
令和元年9月

図面番号
M
11



- 凡例・特記事項
1. : 撤去範囲を示す。
 2. : 既設配管切断箇所を示す。
 3. 配管撤去後の穴埋め(真埋め)は本工事とする。

A1版 : 100%
A2版 : 71%
A3版 : 50%

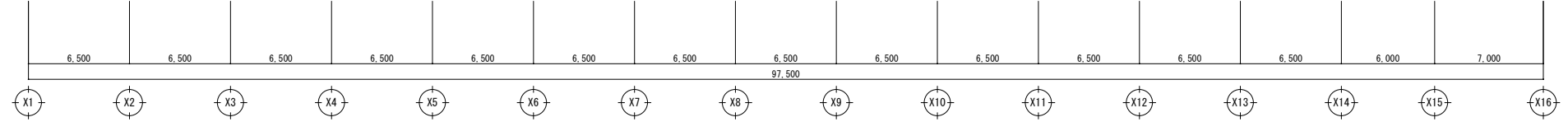
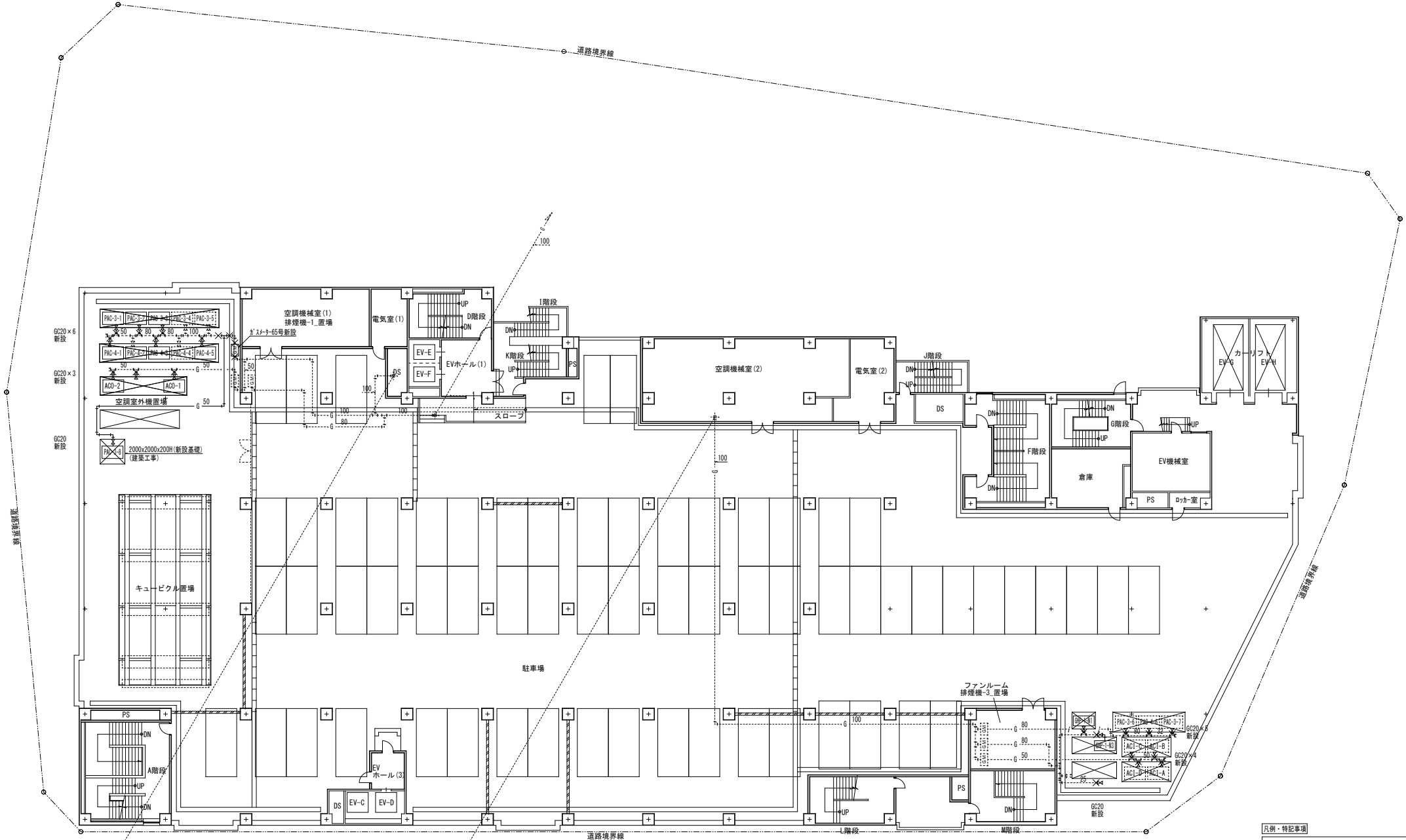
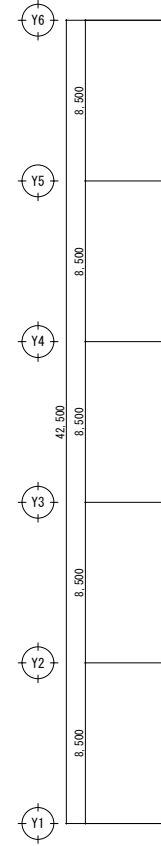
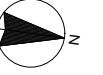
株式会社 村田相互設計
MURATA SOGO ARCHITECT & ASSOCIATES

一級建築士事務所
大谷 健 剛
広島県知事登録 19(1)第 1573号
承認

工事名
ペアシティ三原西館再編改修工事 (給排水衛生設備工事)

図面内容・縮尺 庁舎
5階衛生平面図 (改修前)
1/200

設計
令和元年9月
図面番号
M
12



- 凡例・特記事項
1. 破線表記は既設を示す。
 2. - - - - - : 既設配管接続箇所を示す。
 3. - - - - - X : 既設配管合流・分岐箇所を示す。
 4. || - - - - : 既設配管閉塞箇所を示す。
 5. ● : 穴明け補修箇所を示す。(ダイヤモンドカッターによる)
 6. 改修に伴うはつり後の仕上げ、建築工事とする。
 7. 更新する特記書き配管は梁下で施工とする。

A1版: 100%
A2版: 71%
A3版: 50%



株式会社 村田相互設計
MURATA SOGO ARCHITECT & ASSOCIATES

一級建築士事務所
広島県知事登録 19(1)第 1573号

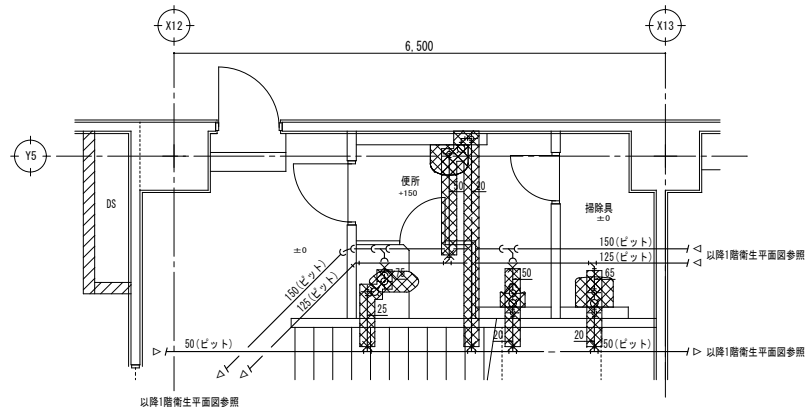
一級建築士 第301045号
大谷 健 剛
承認

工事名
ペアシティ三原西館再編改修工事(給排水衛生設備工事)

図面内容・縮尺 庁舎
5階衛生平面図(改修後)

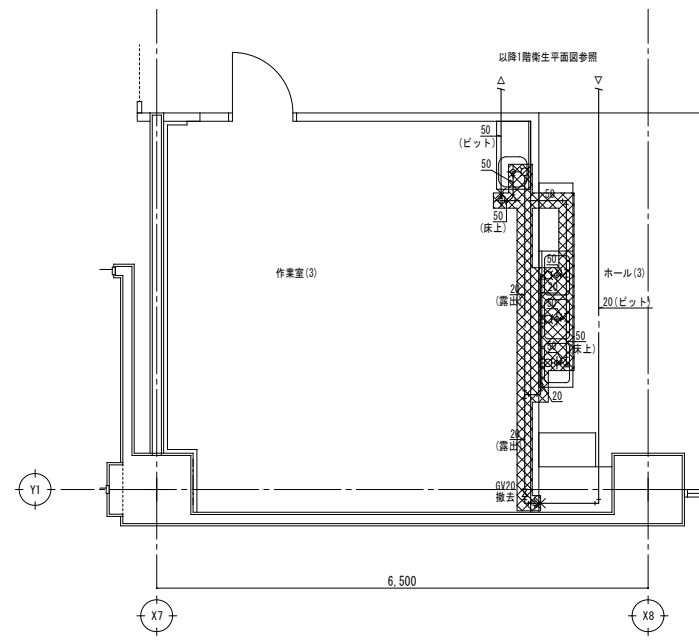
設計
令和元年9月

図面番号
M
13



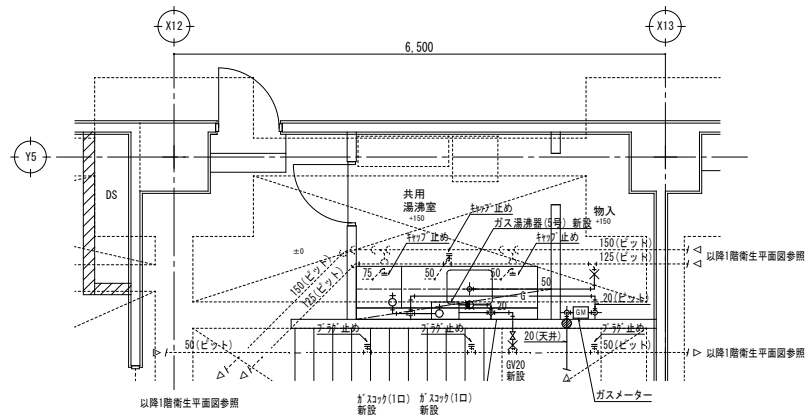
器具表 (撤去)							
名称	品番	付属品及び仕様	電圧	数量	設置場所	備考	
和風大便器	C-754B	手動FV	-	1	便所		
紙巻器	-	-	-	1	便所		
小便器	U-112	-	-	1	便所		
洗面器	L-1326	-	-	1	便所		
化粧鏡	-	-	-	1	便所		
掃除用流し	-	-	-	1	掃除具		

- 凡例・特記事項
- 撤去範囲を示す。
 - 既設配管切断箇所を示す。
 - 配管撤去後の穴埋め(見埋め)は本工事とする。



器具表 (撤去)							
名称	品番	付属品及び仕様	電圧	数量	設置場所	備考	
一槽水切りシンク流し台	-	W900×D450×H800	-	1	作業室(3)		
三槽水切りシンク流し台	-	W1800×D450×H800	-	1	ホール(3)		
自在水栓	-	-	-	3	作業室(3) ホール(3)		

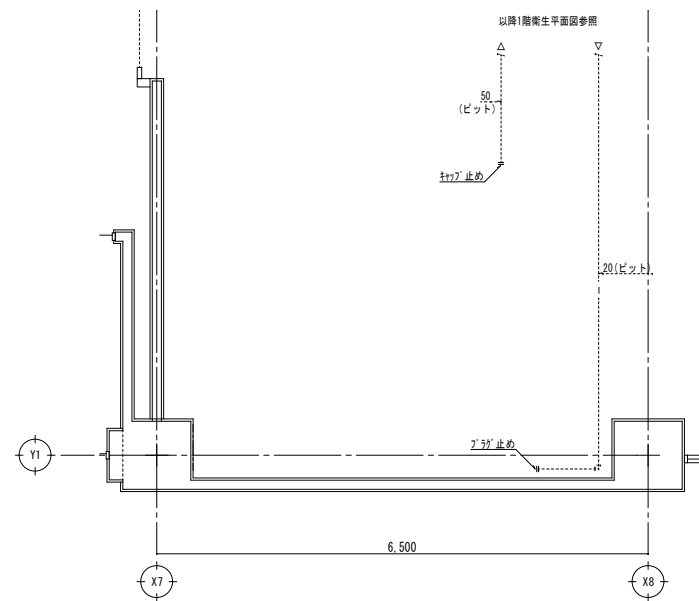
- 凡例・特記事項
- 撤去範囲を示す。
 - 既設配管切断箇所を示す。
 - 配管撤去後の穴埋め(見埋め)は本工事とする。



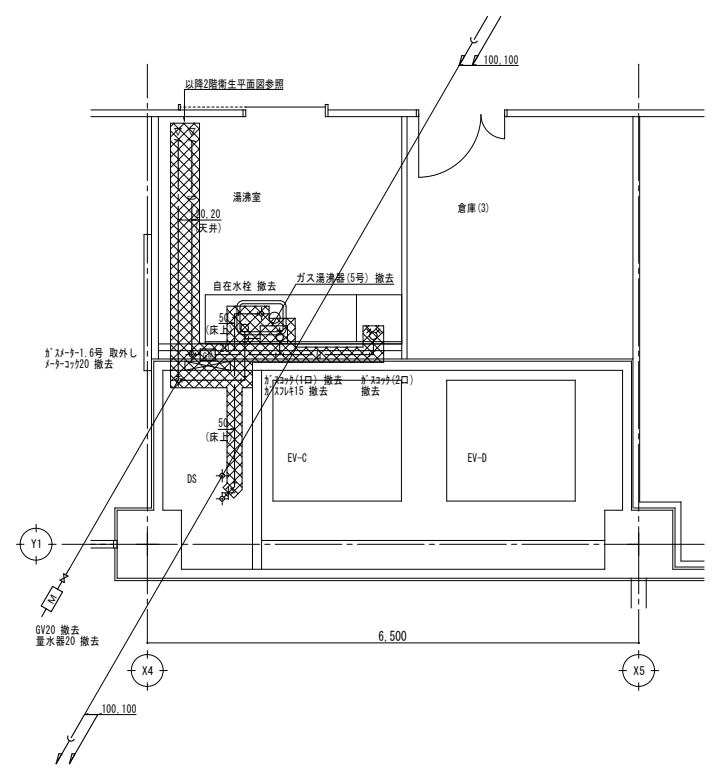
器具表 (新設)							
名称	品番	付属品及び仕様	電圧	数量	設置場所	備考	
ガス湯沸器	-	5号先止め	-	1	共用湯沸室		
シンク 440mm-混合水栓	TK6031EC	-	-	1	共用湯沸室		

※品番及び消費電力は参考値とする。

- 凡例・特記事項
- 破線表記は既設を示す。
 - X---: 既設配管接続箇所を示す。
 - X---: 既設配管合流・分岐箇所を示す。
 - X---: 既設配管高箇所を示す。
 - : 穴開け補修箇所を示す。(ダイヤモンドカッターによる)
 - 改修に伴うはつり後の仕上げ、建築工事とする。
 - 更新する特記書き配管は梁下で施工とする。



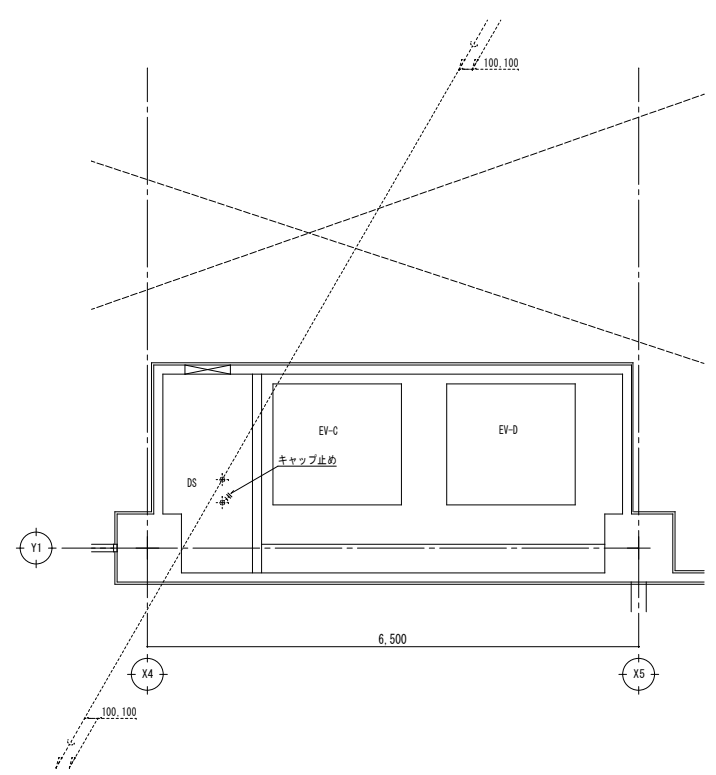
- 凡例・特記事項
- 破線表記は既設を示す。
 - X---: 既設配管接続箇所を示す。
 - X---: 既設配管合流・分岐箇所を示す。
 - X---: 既設配管高箇所を示す。
 - : 穴開け補修箇所を示す。(ダイヤモンドカッターによる)
 - 改修に伴うはつり後の仕上げ、建築工事とする。
 - 更新する特記書き配管は梁下で施工とする。



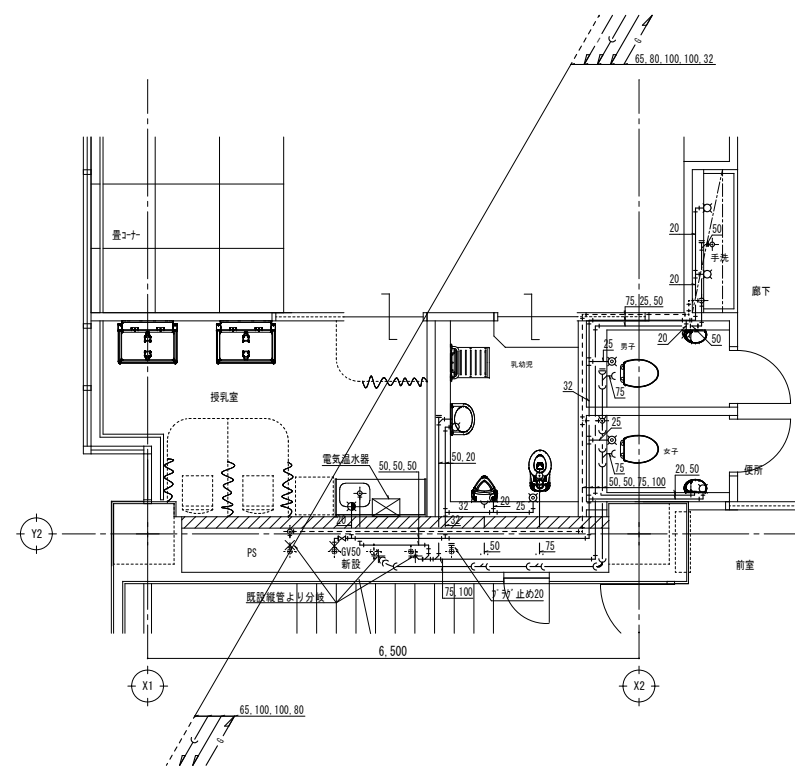
器具表 (撤去)

名称	品番	付属品及び仕様	電圧	消費電力	数量	設置場所	備考
ガス湯沸器	RUS-51MT	5号元止め	-	-	1	湯沸室	
自在水栓	-	-	-	-	1	湯沸室	

- 凡例・特記事項
- 撤去範囲を示す。
 - 既設配管切断箇所を示す。
 - 配管撤去後の穴埋め(貫埋め)は本工事とする。



- 凡例・特記事項
- 破線表記は既設を示す。
 - 既設配管接続箇所を示す。
 - 既設配管合流・分岐箇所を示す。
 - 既設配管閉塞箇所を示す。
 - 穴開け補修箇所を示す。(ダイヤモンドカッターによる)
 - 改修に伴うはつり後の仕上げ、建築工事とする。
 - 更新する特記無き配管は梁下で施工とする。



器具表 (新設)

名称	品番	付属品及び仕様	電圧	消費電力	数量	設置場所	備考
洋風大便器	CFS494MNRNA	(自動FV)	110V	1.263	1	女子便所 男子便所	
洗浄便座	TGF5820ADPR	乾電池付付	110V	1.263	1	女子便所 男子便所	
紙巻機	YH702	(二連)	-	-	1	女子便所 男子便所	
タッチ一体型手洗器	L450D	TENA41A(自動水栓)	110V	0.005	1	女子便所 男子便所	
化粧鏡	YH6090F	-	-	-	1	女子便所	
洋風大便器(幼児用)	CS310B	TEFV110YUN(自動FV) TG41R(暖房便座)	110V	0.032	1	乳幼児便所	
小便器(幼児用)	U3106Y	TEA62ADR	-	-	1	乳幼児便所	
洗面器	L710C	TENA41A(自動水栓)	110V	0.005	1	乳幼児便所	
ペーパーシート	YKA24R	-	-	-	1	乳幼児便所	
電気温水器	REWF03B11	-	110V	0.6	1	授乳室	
シンクMIX-混合水栓	TAG631EC	-	-	-	1	授乳室	
横水栓	T130AUN13C	-	-	-	2	廊下	

※消費及び消費電力は参考値とする。
※左記衛生配管は全て、床下配管とする。

- 凡例・特記事項
- 破線表記は既設を示す。
 - 既設配管接続箇所を示す。
 - 既設配管合流・分岐箇所を示す。
 - 既設配管閉塞箇所を示す。
 - 穴開け補修箇所を示す。(ダイヤモンドカッターによる)
 - 改修に伴うはつり後の仕上げ、建築工事とする。
 - 更新する特記無き配管は梁下で施工とする。

A1版: 100%
A2版: 71%
A3版: 50%

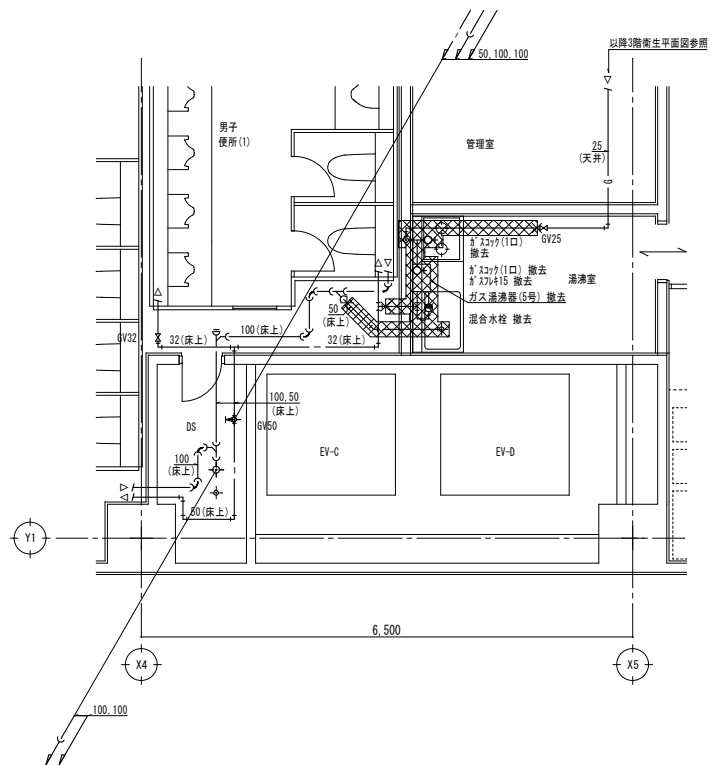


一級建築士事務所
大谷 健 嗣
広島県知事登録 19(1)第 1573号
承認

工事名
ペアシティ三原西館再編改修工事 (給排水衛生設備工事)

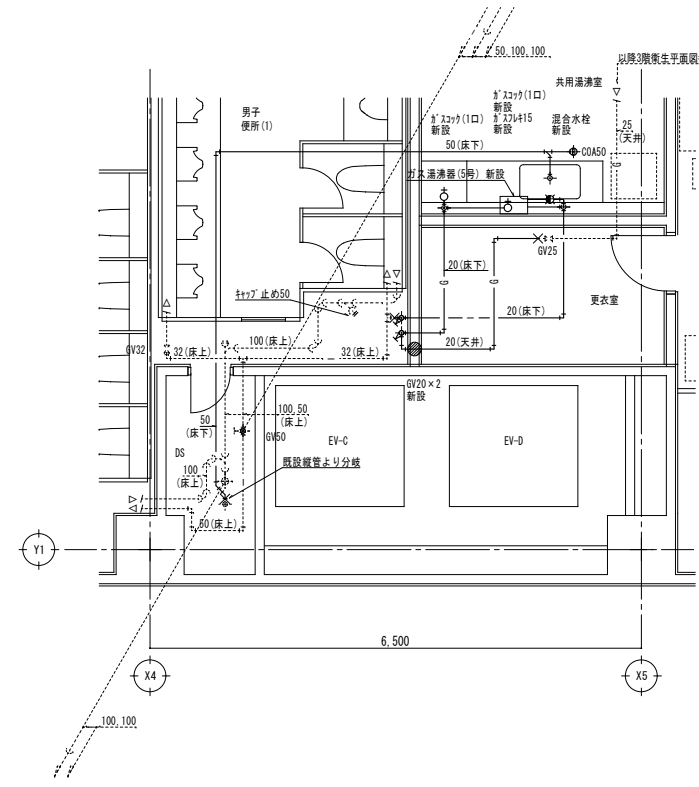
図面内容・縮尺 庁舎
2階衛生詳細図 (改修前・後)

設計
令和元年9月
図面番号
M
15



名称	品番	付属品及び仕様	電圧	数量	設置場所	備考
ガス湯沸器	RUS-53ET	5号先止め	-	1	湯沸室	
混合水栓	TKD3EX	-	-	1	湯沸室	

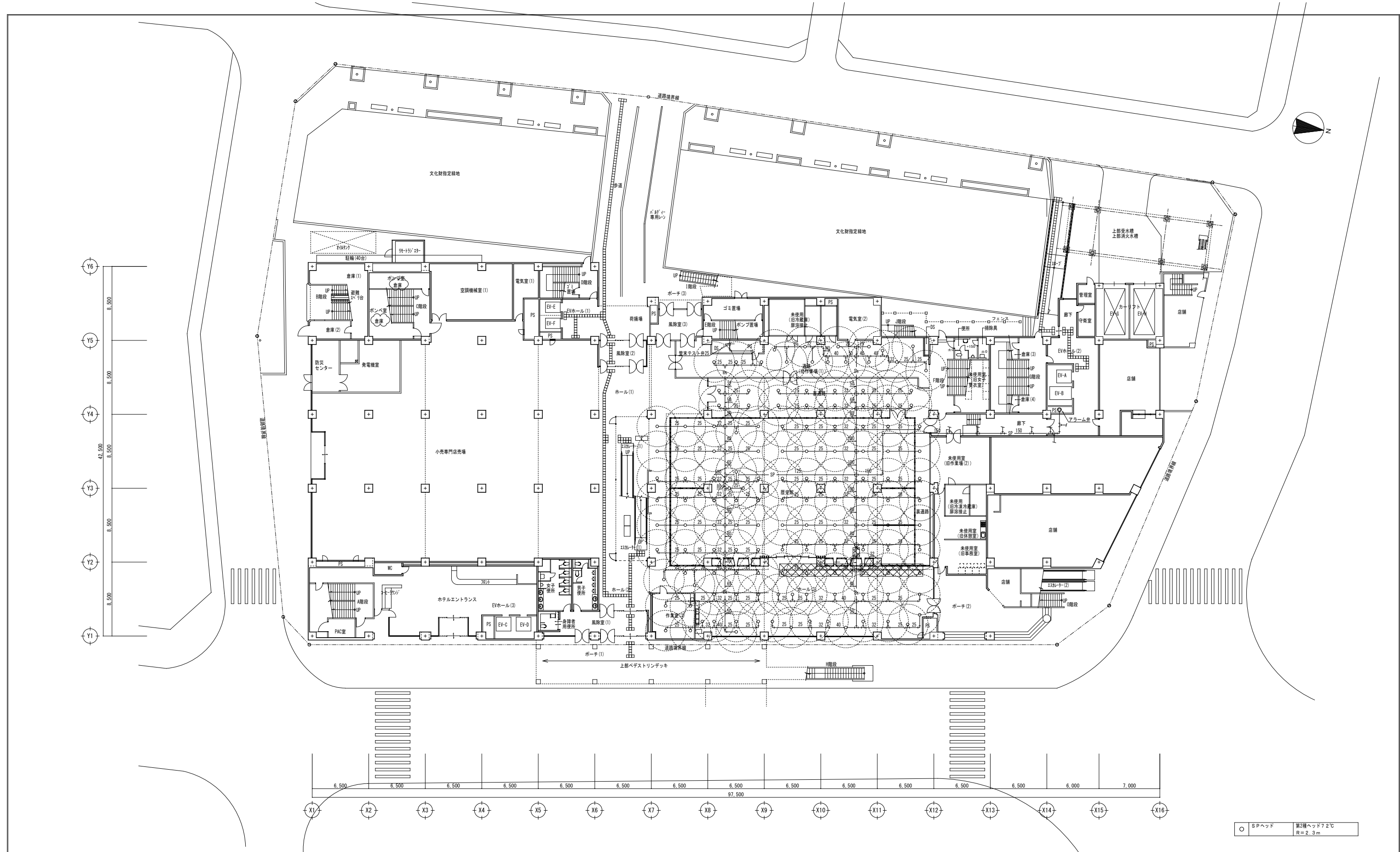
- 凡例・特記事項
- 撤去範囲を示す。
 - 既設配管切断箇所を示す。
 - 配管除去後の穴埋め(処理)は本工事とする。



名称	品番	付属品及び仕様	電圧	数量	設置場所	備考
ガス湯沸器	-	5号先止め	-	1	共用湯沸室	
シャワー混合水栓	TKD631EC	-	-	1	共用湯沸室	

※品番は参考値とする。

- 凡例・特記事項
- 破線表記は既設を示す。
 - 既設配管接続箇所を示す。
 - 既設配管合流・分岐箇所を示す。
 - 既設配管閉塞箇所を示す。
 - 穴開け補修箇所を示す。(ダイヤモンドカッターによる)
 - 改修に伴うはつり後の仕上げ、建築工事とする。
 - 更新する特記無き配管は床下で施工とする。



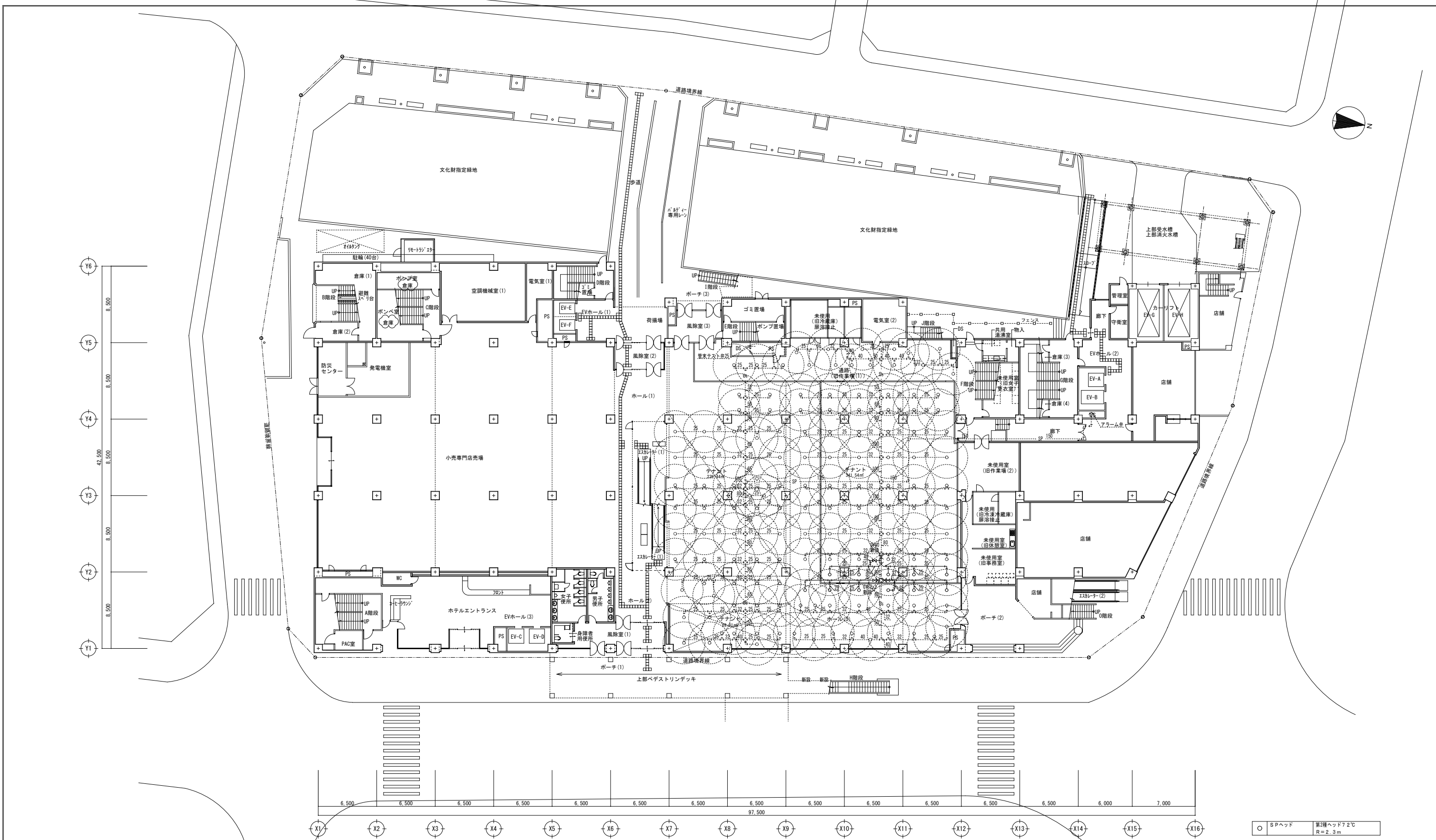

株式会社 村田相互設計
 MURATA SOGO ARCHITECT & ASSOCIATES

一級建築士事務所
 広島県知事登録 19(1)第 1573号
 一級建築士 第301045号
 大谷 健 剛
 承認

工事名
ペアシティ三原西館再編改修工事 (給排水衛生設備工事)

図面内容・縮尺 庁舎
1階消火平面図 (改修前)

設計
 令和元年9月
 図面番号
M
 17



- 凡例・特記事項
1. 破線表記は既設を示す。
 2. ---X--- : 既設配管接続箇所を示す。
 3. -X-X- : 既設配管合流・分岐箇所を示す。
 4. ||--- : 既設配管閉塞箇所を示す。
 5. ● : 穴明け補修箇所を示す。(ダイヤモンドカッターによる)
 6. 改修に伴うはつり後の仕上げ、建築工事とする。
 7. 更新する特記無き配管は皮下で施工とする。

○ SPヘッド 第2種ヘッド72℃ R=2.3m

A1版 : 100%
A2版 : 7.1%
A3版 : 5.0%

株式会社 村田相互設計
MURATA SOGO ARCHITECT & ASSOCIATES

一級建築士事務所
広島県知事登録 19(1)第 1573号

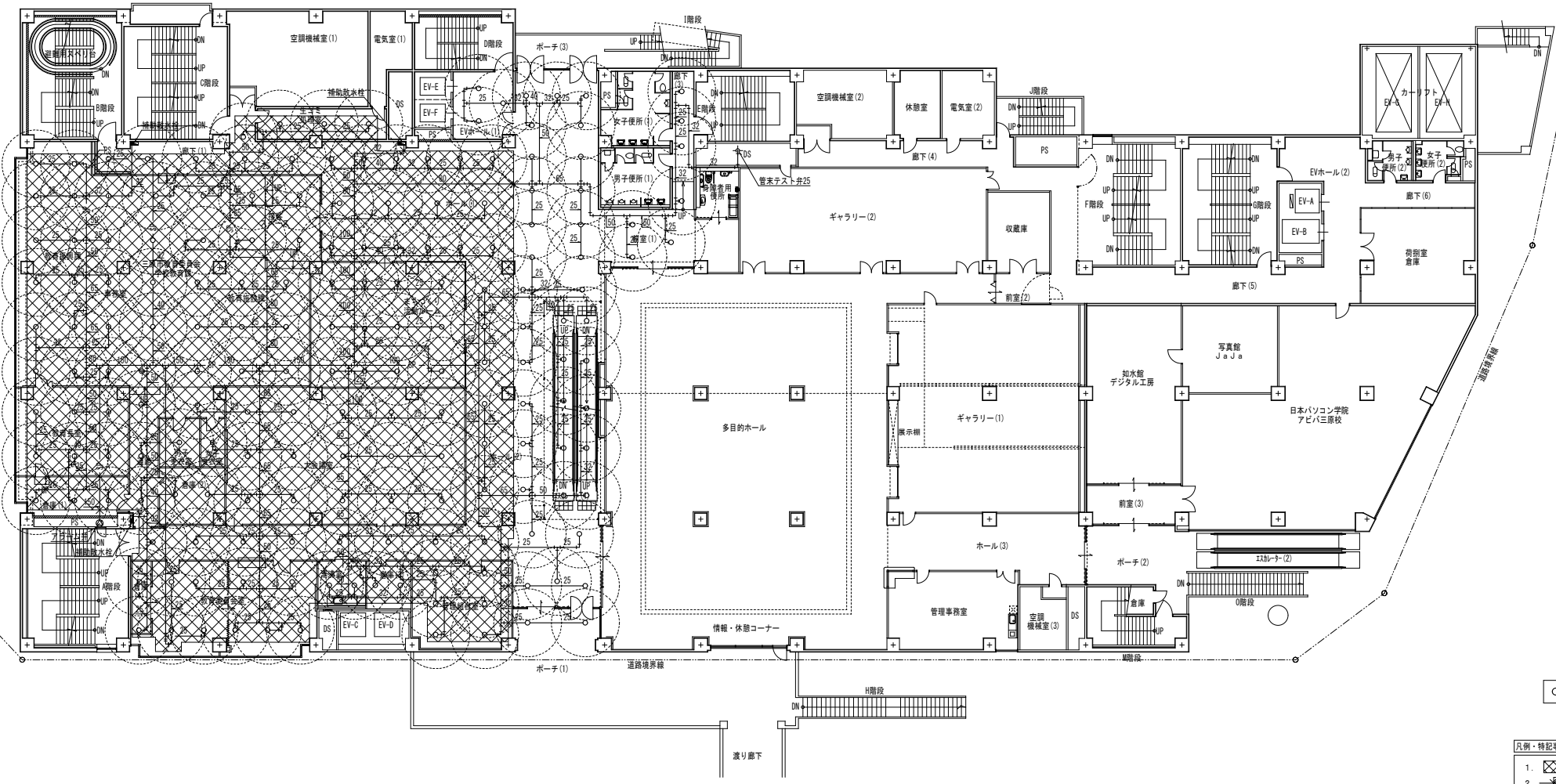
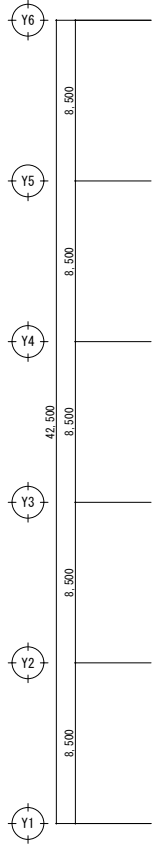
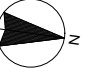
一級建築士 第301045号
大谷 健 剛
承認

工事名
ペアシティ三原西館再編改修工事(給排水衛生設備工事)

図面内容・縮尺 庁舎
1階消火平面図(改修後)

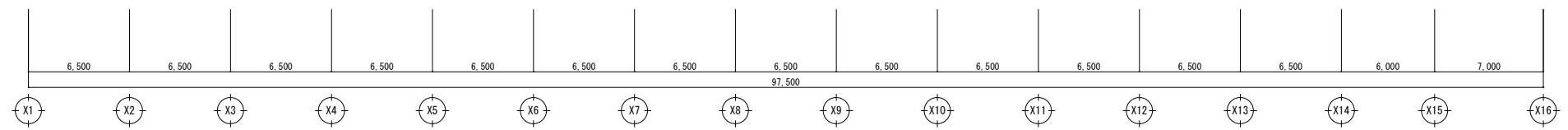
設計
令和元年9月

図面番号
M
18



○ SPヘッド 第2種ヘッド72℃ R=2.3m

- 凡例・特記事項
1. : 撤去範囲を示す。
 2. : 既設配管切断箇所を示す。
 3. 配管撤去後の穴埋め(処理)は本工事とする。



A1版: 100%
A2版: 71%
A3版: 50%



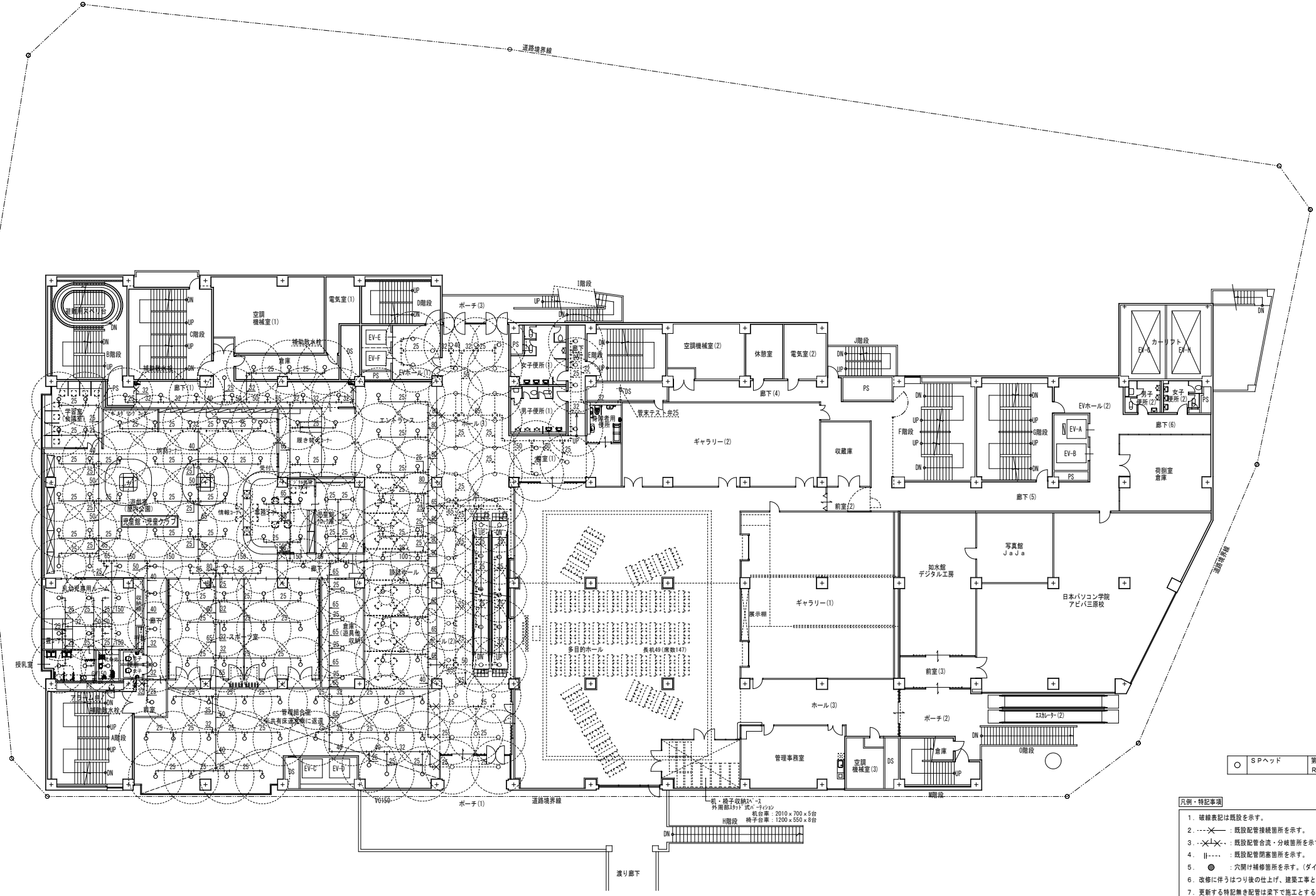
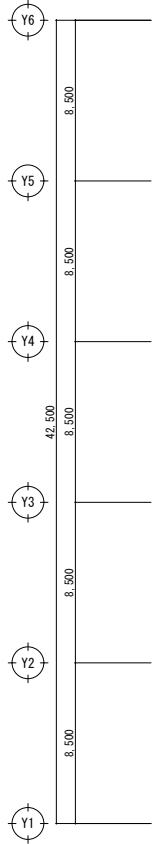
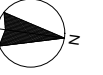
一級建築士事務所
大谷 健 創
広島県知事登録 19(1)第 1573号
承認

工事名
ペアシティ三原西館再編改修工事(給排水衛生設備工事)

図面内容・縮尺 庁舎
2階消火平面図(改修前)

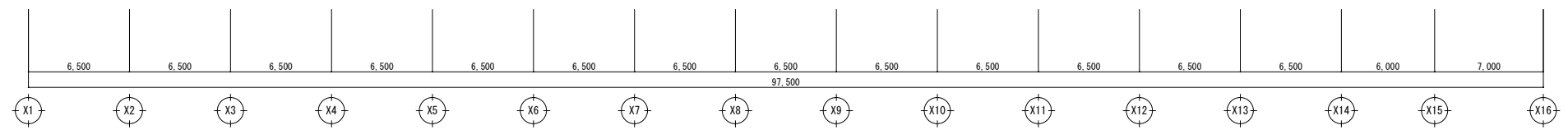
設計
令和元年9月

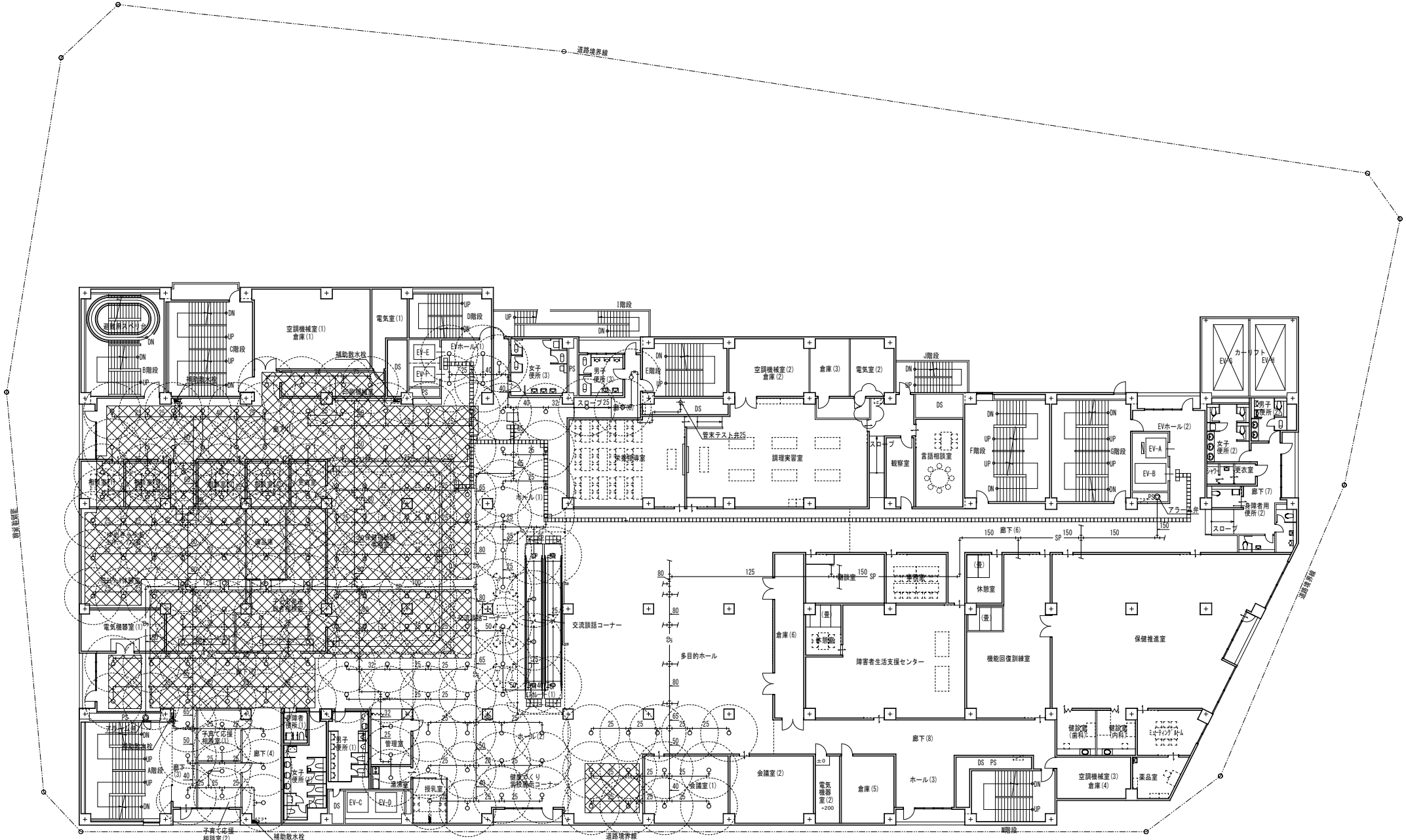
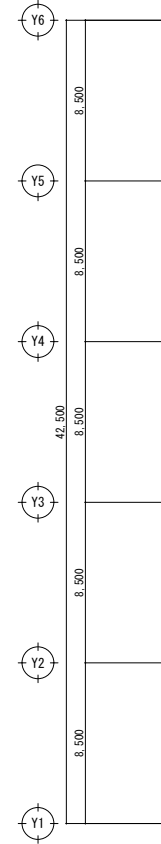
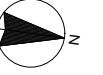
図面番号
M
19



○ SPヘッド 第2種ヘッド72℃
R=2.3m

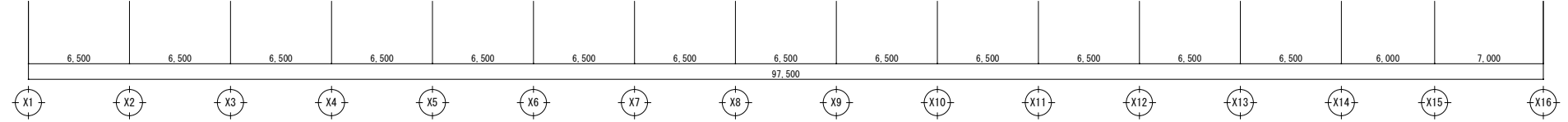
- 凡例・特記事項
1. 破線表記は既設を示す。
 2. ---<--- : 既設配管接続箇所を示す。
 3. -x-x- : 既設配管合流・分岐箇所を示す。
 4. ||--- : 既設配管管首箇所を示す。
 5. ● : 穴明け補修箇所を示す。(ダイヤモンドカッターによる)
 6. 改修に伴うはつり後の仕上げ、建築工事とする。
 7. 更新する特記無き配管は梁下で施工とする。





○ SPヘッド 第2種ヘッド72℃ R=2.3m

- 凡例・特記事項
1. : 撤去範囲を示す。
 2. : 既設配管切断箇所を示す。
 3. 配管撤去後の穴埋め(処理)は本工事とする。



A1版: 100%
A2版: 71%
A3版: 50%

株式会社 村田相互設計
MURATA SOGO ARCHITECT & ASSOCIATES

一級建築士事務所
広島県知事登録 19(1)第 1573号

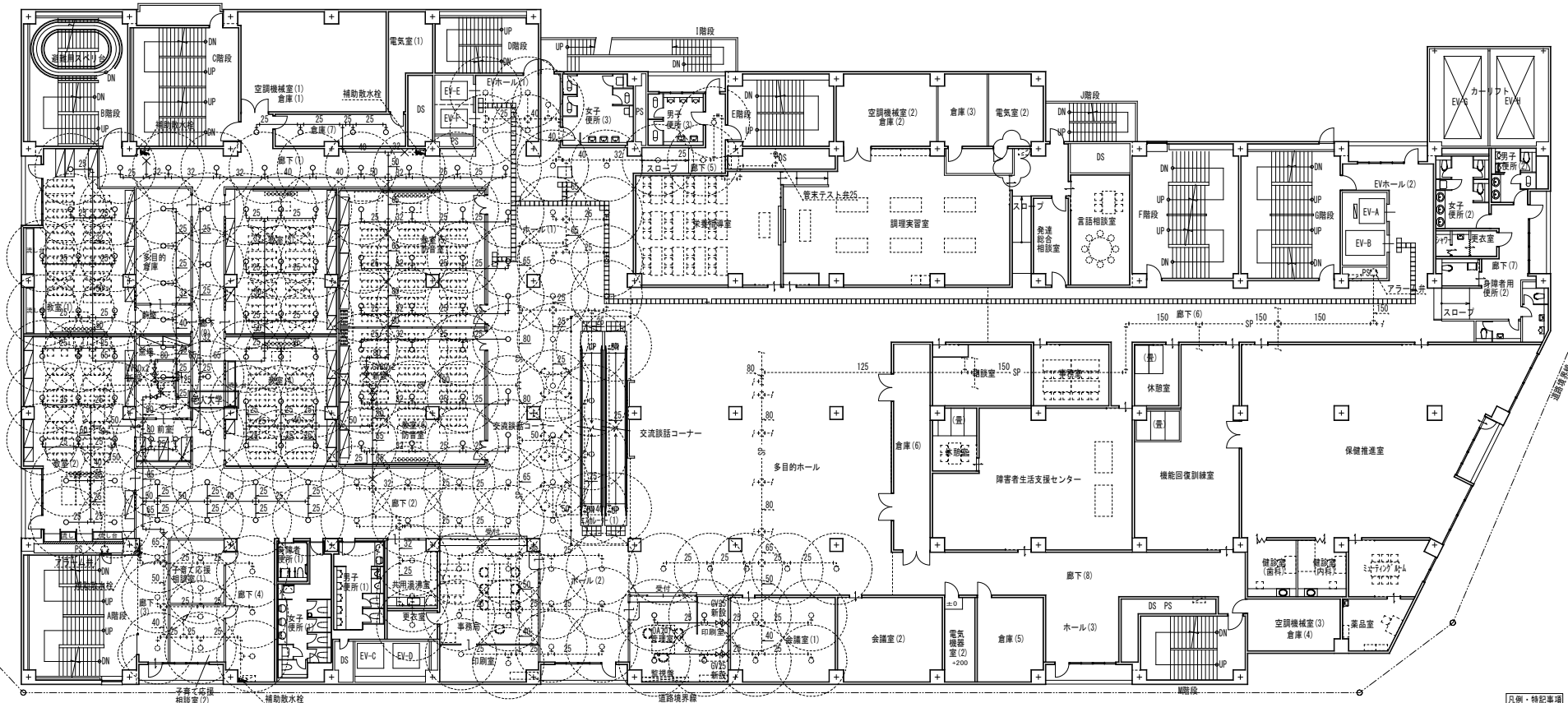
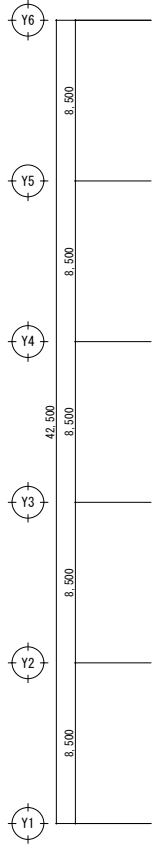
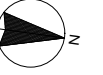
一級建築士 第301045号
大谷 健 剛
承認

工事名
ペアシティ三原西館再編改修工事(給排水衛生設備工事)

図面内容・縮尺 庁舎
3階消火平面図(改修前)

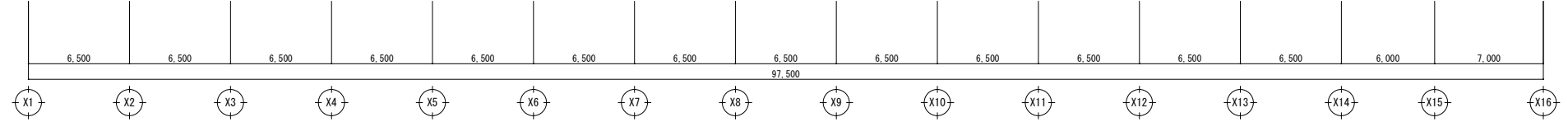
設計
令和元年9月


図面番号
M
21

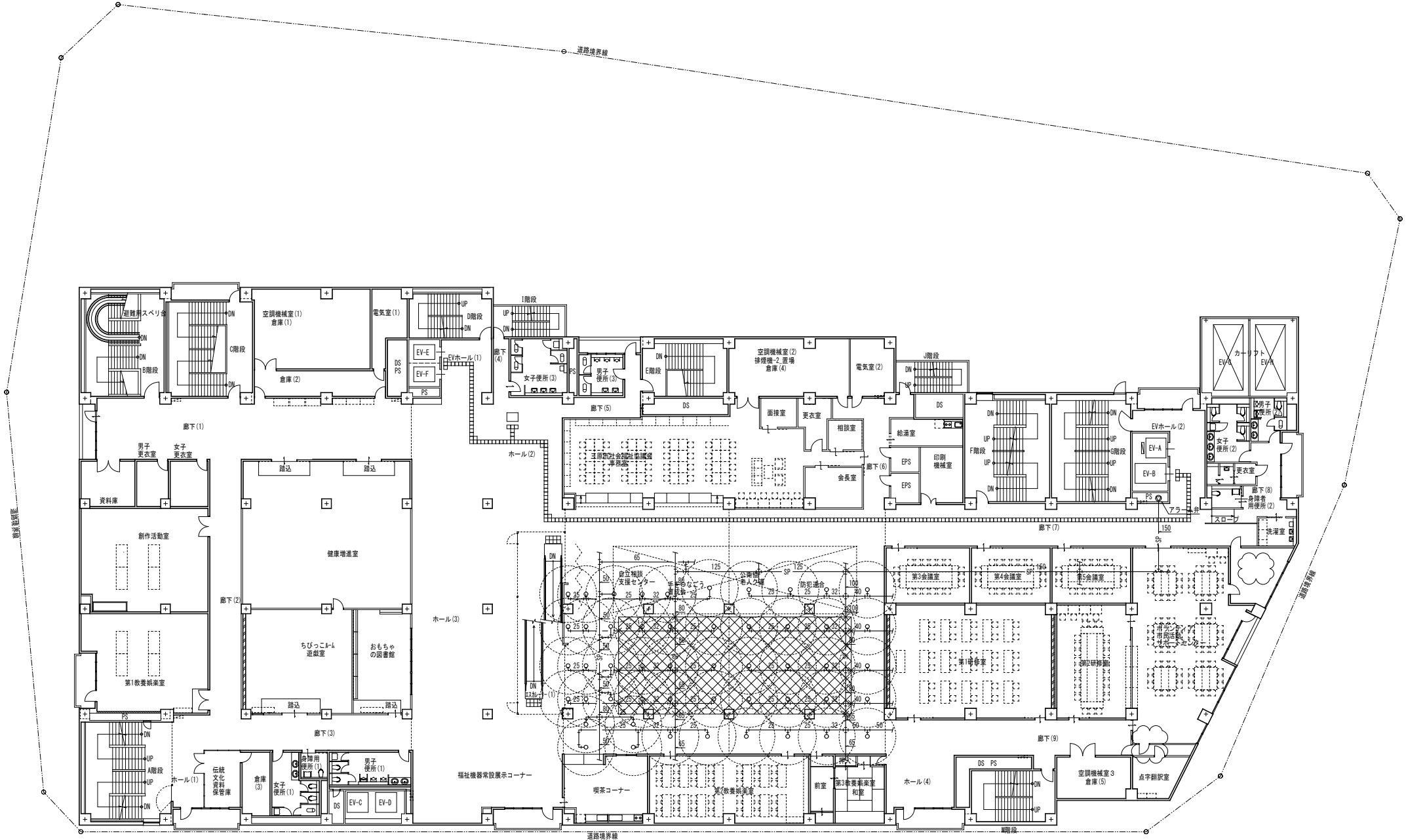
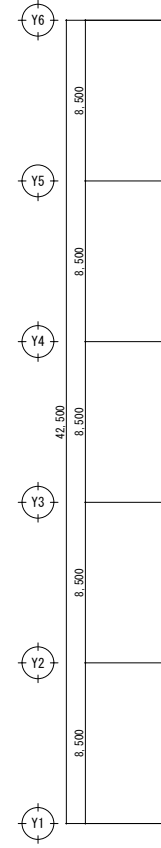
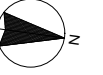


○ SPヘッド 第2種ヘッド72℃
R=2.3m

- 【凡例・特記事項】
- 1. 破線表記は既設を示す。
 - 2. - - - - - : 既設配管接続箇所を示す。
 - 3. - - - - - : 既設配管合流・分岐箇所を示す。
 - 4. || - - - - - : 既設配管閉塞箇所を示す。
 - 5. ● : 穴明け補修箇所を示す。(ダイヤモンドカッターによる)
 - 6. 改修に伴うはつり後の仕上げ、建築工事とする。
 - 7. 更新する特記配管は地下で施工とする。

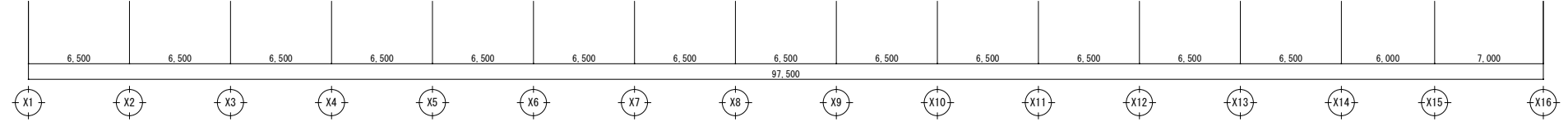


A1版 : 100% A2版 : 71% A3版 : 50%	 株式会社 村田相互設計 MURATA SOGO ARCHITECT & ASSOCIATES	一級建築士事務所 広島県知事登録 19(1)第 1573号	一級建築士 第301045号 大谷 健 剛 承認	工事名 ペアシティ三原西館再編改修工事(給排水衛生設備工事)	図面内容・縮尺 庁舎 3階消火平面図(改修後)	設計 令和元年9月 図面番号 M 22
--------------------------------------	---	----------------------------------	--------------------------------	--	-----------------------------------	---------------------------------



○ SPヘッド 第2種ヘッド72℃
R=2.3m

- 凡例・特記事項
1. : 撤去範囲を示す。
 2. : 既設配管切断箇所を示す。
 3. 配管撤去後の穴埋め(処理)は本工事とする。



A1版: 100%
A2版: 71%
A3版: 50%



一級建築士事務所
株式会社 村田相互設計
MURATA SOGO ARCHITECT & ASSOCIATES

一級建築士 第301045号
大谷 健 剛
承 認

工事名

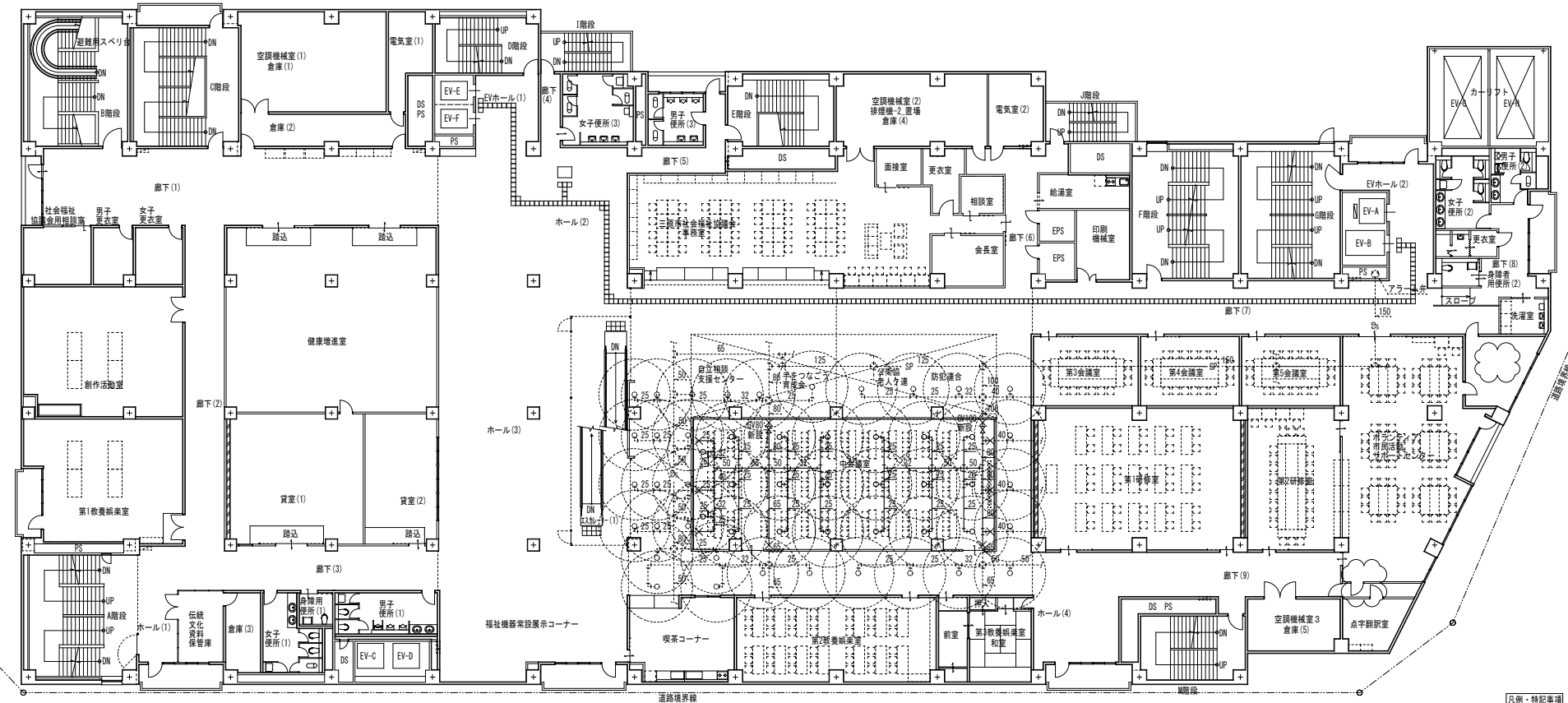
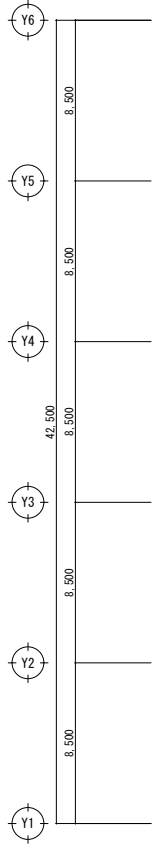
ペアシティ三原西館再編改修工事 (給排水衛生設備工事)

図面内容・縮尺 庁舎

4階消火平面図 (改修前)

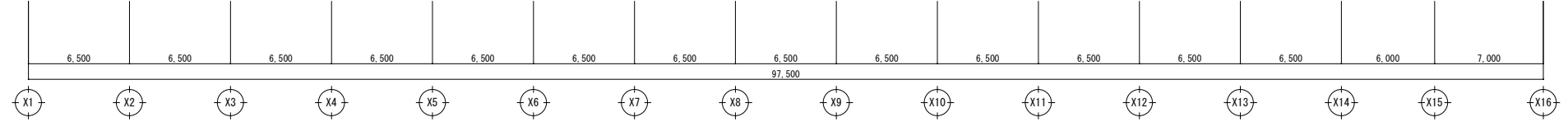
設計
令和元年9月

図面番号
M
23



○ SPヘッド 第2種ヘッド72℃
R=2.3m

- 凡例・特記事項
1. 破線表記は既設を示す。
 2. ---x--- : 既設配管接続箇所を示す。
 3. ---x---x--- : 既設配管合流・分岐箇所を示す。
 4. ||--- : 既設配管閉塞箇所を示す。
 5. ● : 穴明け補修箇所を示す。(ダイヤモンドカッターによる)
 6. 改修に伴うはつり後の仕上げ、建築工事とする。
 7. 更新する特記無き配管は地下で施工とする。



A1版: 100% A2版: 71% A3版: 50%	株式会社 村田相互設計 MURATA SOGO ARCHITECT & ASSOCIATES	一級建築士事務所 広島県知事登録 19(1)第 1573号	一級建築士 第301045号 大谷 健 剛 承認	工事名 ペアシティ三原西館再編改修工事 (給排水衛生設備工事)	図面内容・縮尺 庁舎 4階消火平面図 (改修後)	設計 令和元年9月	図面番号 M 24
-----------------------------------	--	----------------------------------	--------------------------------	---	------------------------------------	--------------	------------------------

参 考 数 量 書

工 事 名 称

ペアシティ三原西館再編改修工事（給排水衛生設備工事）

[工事概要]

三原市城町一丁目

用途, 構造, 面積	用途: 店舗, 事務所, ホテル, 児童館, 老人大学等 構造: 鉄骨鉄筋コンクリート造7階建て 延べ床面積: 21,374.7㎡	
工 事 範 囲	一 式	
別 途 工 事	建築主体工事, 電気設備工事, 空調換気設備工事, 長寿命化改修工事	
工 期	契約締結日の翌日から 令和2年7月30日までを工期とする.	
一 般 事 項		
《工事予算内訳》 設計金額 ￥ (税込み)		
〈内 訳〉		
区 分	金 額	摘 要
工 事 価 格		
消 費 税 額		
設 計 金 額		

機械設備工事 中科目別内訳

ペアシティ三原西館再編改修工事（給排水衛生設備工事）

科目名称	中科目名称	数量	単位	金額	備考
衛生器具設備	衛生器具設備	1	式		
計					
給水設備	給水設備	1	式		
計					
排水設備	排水設備	1	式		
計					
消火設備	消火設備	1	式		
計					
ガス設備	都市ガス設備	1	式		
計					
撤去工事	衛生器具設備	1	式		
撤去工事	給水設備	1	式		
撤去工事	排水設備	1	式		
撤去工事	消火設備	1	式		
計					

機械設備工事 細目別内訳

ペアシティ三原西館再編改修工事（給排水衛生設備工事） 衛生器具設備				衛生器具設備		
名 称	摘 要	数 量	単 位	単 価	金 額	備 考
洋風大便器	CFS494MNRNA, TCF5820ADPR(洗浄便座)	2	組			
紙巻器	YH702	3	個			
壁掛手洗器	L650D, TENA40A	2	組			
化粧鏡	YM3545F	4	枚			
洋風大便器 (幼児用)	CS310B, TEFV10YUH, TCF41R	1	組			
小便器 (幼児用)	U310GY	1	組			
洗面器	L710C, TENA41A	1	組			
化粧鏡	YM3580FC	1	枚			
ハビシート	YKA24R	1	組			
電気温水器	REW061B1H	1	組			
シンク排水-混合水 栓	TKS05303J	3	個			
横水栓	T130AUN13C	17	個			
計						

機械設備工事 細目別内訳

ペアシティ三原西館再編改修工事（給排水衛生設備工事） 給水設備				給水設備		
名 称	摘 要	数 量	単 位	単 価	金 額	備 考
給水・耐衝撃性 ポリ塩ビ管(HIVP)	屋内一般 20A	132	m			
給水・塩ビ ライニング鋼管 (SGP-VB)	ねじ接合 屋内一般 20A	24	m			
給水・塩ビ ライニング鋼管 (SGP-VB)	ねじ接合 屋内一般 25A	32	m			
給水・塩ビ ライニング鋼管 (SGP-VB)	ねじ接合 屋内一般 32A	8	m			
給水・塩ビ ライニング鋼管 (SGP-VB)	ねじ接合 屋内一般 40A	4	m			
給水・塩ビ ライニング鋼管 (SGP-VB)	ねじ接合 機械室・便所 20A	9	m			
給水・塩ビ ライニング鋼管 (SGP-VB)	ねじ接合 機械室・便所 25A	4	m			
給水・塩ビ ライニング鋼管 (SGP-VB)	ねじ接合 機械室・便所 32A	1	m			
給水・塩ビ ライニング鋼管 (SGP-VB)	ねじ接合 機械室・便所 50A	5	m			
給水・塩ビ ライニング鋼管 (SGP-VB)	ねじ接合 屋外架空・暗渠 20A	4	m			
青銅仕切弁	5K(ねじ) 20A	15	個			
仕切弁 (管端防食ｺ)	5K(ねじ・給水用) 20A	2	個			
仕切弁 (管端防食ｺ)	5K(ねじ・給水用) 40A	1	個			
仕切弁 (管端防食ｺ)	5K(ねじ・給水用) 50A	1	個			
Y形ストレーナ-	10K 20A	14	個			

機械設備工事 細目別内訳

ペアシティ三原西館再編改修工事（給排水衛生設備工事） 排水設備				排水設備			
名 称	摘 要	数 量	単 位	単 価	金 額	備 考	
排水・硬質ポリ塩化ビニル管 (VP)	屋内一般 50A	58	m				
排水・硬質ポリ塩化ビニル管 (VP)	屋内一般 65A	22	m				
排水・硬質ポリ塩化ビニル管 (VP)	機械室・便所 50A	20	m				
排水・硬質ポリ塩化ビニル管 (VP)	機械室・便所 75A	11	m				
排水・硬質ポリ塩化ビニル管 (VP)	機械室・便所 100A	6	m				
排水・硬質ポリ塩化ビニル管 (VP)	屋外架空・暗渠 50A	3	m				
床上掃除口 取付 (COA)	50A	2	個				
床上掃除口 取付 (COA)	65A	1	個				
配管分岐 (樹脂管類)・手間のみ	配管分岐 65A 保温無	3	か所				
配管分岐 (樹脂管類)・手間のみ	配管分岐 100A 保温無	4	か所				
配管切断 (樹脂管類)・手間のみ	配管切断 50A 保温無	5	か所				
配管切断 (樹脂管類)・手間のみ	配管切断 80A 保温無	1	か所				
はつり補修		1	式			別紙 00-0004	
計							

機械設備工事 細目別内訳

ペアシティ三原西館再編改修工事（給排水衛生設備工事） 消火設備				消火設備		
名称	摘要	数量	単位	単価	金額	備考
消火・圧力配管用 炭素鋼鋼管(白)	ねじ接合 屋内一般 25A	568	m			
消火・圧力配管用 炭素鋼鋼管(白)	ねじ接合 屋内一般 32A	67	m			
消火・圧力配管用 炭素鋼鋼管(白)	ねじ接合 屋内一般 40A	51	m			
消火・圧力配管用 炭素鋼鋼管(白)	ねじ接合 屋内一般 50A	52	m			
消火・圧力配管用 炭素鋼鋼管(白)	溶接接合 屋内一般 65A	83	m			
消火・圧力配管用 炭素鋼鋼管(白)	溶接接合 屋内一般 80A	47	m			
消火・圧力配管用 炭素鋼鋼管(白)	溶接接合 屋内一般 100A	8	m			
消火・圧力配管用 炭素鋼鋼管(白)	溶接接合 屋内一般 150A	29	m			
ス° リンカーヘッド	第2種 閉鎖形	265	個			
青銅仕切弁	10K(ねじ) 32A	1	個			
青銅仕切弁	10K(ねじ) 40A	1	個			
ねずみ鑄鉄仕切弁	10K(フランジ) 80A(外ねじ)	3	個			
ねずみ鑄鉄仕切弁	10K(フランジ) 100A(外ねじ)	1	個			
配管分岐 (鋼管類) ・手間のみ	配管分岐 25A 保温無	13	か所			
配管分岐 (鋼管類) ・手間のみ	配管分岐 32A 保温無	2	か所			

機械設備工事 細目別内訳

ペアシティ三原西館再編改修工事（給排水衛生設備工事）撤去工事				衛生器具設備		
名称	摘要	数量	単位	単価	金額	備考
和風便器撤去	洗浄弁式 再使用しない	1	組			
紙巻器撤去	再使用しない	1	個			
小便器撤去	洗浄弁式床置小便器 再使用しない	1	組			
掃除流し撤去	ハック付き掃除流し 再使用しない	1	組			
洗面器撤去	水栓1個、水栓2個 再使用しない	1	組			
鏡撤去	再使用しない	1	枚			
1槽水切りシンク 流し台撤去	再使用しない	1	組			
3槽水切りシンク 流し台撤去	再使用しない	1	組			
自在水栓撤去	再使用しない	1	個			
混合水栓撤去	再使用しない	1	個			
計						

機械設備工事 別紙明細

ペアシティ三原西館再編改修工事（給排水衛生設備工事） 給水設備				給水設備		
名 称	摘 要	数 量	単 位	単 価	金 額	備 考
保温工事		1	式			別紙 00-0001
給水管 保温	グラスウール 天井内,パイプシャフト内 アルミガラスウール 20A	165	m			
給水管 保温	グラスウール 天井内,パイプシャフト内 アルミガラスウール 25A	36	m			
給水管 保温	グラスウール 天井内,パイプシャフト内 アルミガラスウール 32A	9	m			
給水管 保温	グラスウール 天井内,パイプシャフト内 アルミガラスウール 40A	4	m			
給水管 保温	グラスウール 天井内,パイプシャフト内 アルミガラスウール 50A	5	m			
給水管 保温	グラスウール 暗渠内 着色アルミガラスウール 20A	4	m			
計						
はつり補修		1	式			別紙 00-0002
機械はつり(ダクト カット-による 配管用貫通口) 計	200mm程度 100mm	9	か所			

