

健康診査を受けましょう!!

春の地域での集団健康診査 医療機関での個別健康診査

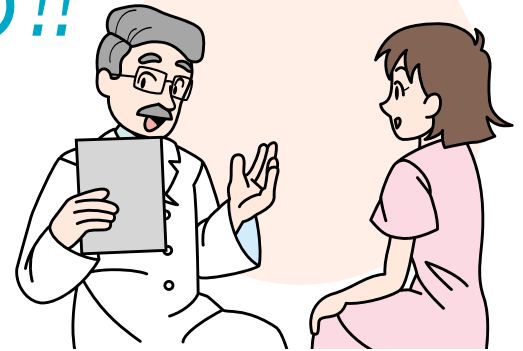


表1 健診内容・料金

健診項目	対 象	受診回数	自己負担			
			集団健診		個別健診	
			一 般	国保の加入者	一 般	国保の加入者
基本健診のみ	20歳以上	年1回	500円	無料	1,000円	無料
基本健診+肝炎ウイルス検診(C型+B型)	40歳以上	1回のみ	1,200円	700円	2,200円	1,200円
胃がん検診		年1回	1,000円	300円	1,700円	400円
大腸がん検診			600円	300円	600円	300円
胸部レントゲン検診 40歳~64歳 肺がん検診 65歳以上 肺がん・結核検診			40歳~64歳 = 200円 65歳以上 = 無料			
前立腺がん検診	50歳以上の男性	2年に1回	800円	300円	800円	300円
乳がん検診 (視触診+マンモグラフィ)	40歳以上の女性 (元号が奇数年生まれの人)		1,300円	500円	1,300円	500円
乳がん検診 " (視触診のみ)	20歳以上の女性 40歳以上の女性 (元号が偶数年生まれの人)		300円			
子宮がん検診	20歳以上の女性	年1回	700円	200円	1,700円	400円

中 小 企 業 融 資

問い合わせ先 商工振興課
(☎0848⑦6072 ㊚0848④4103)

制 度 名	中 小 企 業 融 資		中 小 企 業 組 合 等 融 資
資 金 使 途	運転資金	設備資金	原則として運転資金
貸付限度額	1,500万円以内	2,000万円以内	組合員 2,000万円以内 構成員 1,000万円以内
貸付期間	7年以内 (6か月以内の据置)	10年以内 (6か月以内の据置)	7年以内
貸付利率	年1.9%		1年未満 年1.9% 1年以上 年2.0%
返済方法	分割払い		
信用保証など	信用保証付		
信用保証率	信用保証協会所定の料率		
受付期間	常 時		
受付場所	右の取扱金融機関		商工組合中央金庫 福山支店

取扱金融機関

中国銀行、広島銀行、もみじ銀行、しまなみ信用金庫、呉信用金庫、広島県信用組合、両備信用組合

利子補給金

中小企業融資において、4月以降に新たに融資を受けた人に対して、利息のうち年0.5%の割合で計算した金額を利子補給金として交付します。

表2 実施医療機関

医療機関名	基本健診のみ	基本健診+ 肝炎ウィルス 検診	胃 が ん	大 腸 が ん	胸部 レントゲン 検診	前 立 腺 が ん	乳 が ん	子 宮 が ん
くい市民病院								

医療機関名	基本健診のみ	前 立 腺 が ん	乳 が ん	子 宮 が ん	医療機関名	基本健診のみ	前 立 腺 が ん	乳 が ん	子 宮 が ん
石根内科循環器科医 院					土肥病院				
宇野診療所					あさだ内科				
遠藤医院					中林整形外科				
小園内科医院					なんばレディースク リニック				
おばたクリニック					初鹿内科医院分院				
金尾内科医院					初鹿内科胃腸科医院				
川西医院					平川皮膚泌尿器科医院				
木曾胃腸科内科					広瀬産婦人科医院				
興生総合病院					松尾内科病院				
こだま泌尿器科クリ ニック					松下クリニック				
阪田医院					三菱三原病院				
坂田外科肛門科					三原赤十字病院				
下野内科・循環器科					みやもり医院				
柴田産婦人科医院					向井医院				
新谷内科胃腸科医院					やかたまち土肥眼科 内科				
すずき内科胃腸科ク リニック					山下医院				
須波宗斉会病院					木下内科医院				
立田内科・皮膚科医 院					堀内医院				
武井胃腸科内科					本郷中央病院				
つばい医院					末盛医院				
寺田外科クリニック					大和診療所				
得能クリニック					田坂医院				
戸谷整形外科医院					田原クリニック				
					白龍湖病院				

地域での集団健康診
査
とき・ところ

6月20日(火)・21日(水)
久井保健福祉センター
6月22日(木)
大和生活改善センター
6月23日(金)
大和保健福祉センター
7月10日(月)～14日(金)
本郷保健福祉センター
受付時間 8時30分～10時30分

内容・対象 表1のとおり
申し込み 久井・大和会場

5月1日(月)～24日(水)
本郷会場 5月1日(月)～
6月9日(金) (いずれも当
日消印有効までに、専用
はがき(住民生活課 また
は各保健福祉センターに用
意)で、保健福祉課(☎0
848⑥76061)へ
専用はがきは町内会を通じ
て配布もしています。

医療機関での個別健康診
査

来年3月31日(土)まで
来年末年始・祝日を除きます。
内容・対象 表1のとおり
実施医療機関 表2のとおり
用意する物 健康保険証、住
所が確認できる物
申し込み 直接、医療機関へ
問い合わせ先 保健福祉課
(☎0848⑥76061) FAX
0848⑥75934)

児童館フェスタ06
児童福祉週間60周年記念イベント

雨天決行

とき 13日(土) 10時～16時
ところ 児童館、城町公園、市民
福祉会館
内容 ミニコンサート、親子体
操、観劇「ロボットじろう」、
模擬店、ゲームなど
対象 乳幼児以上(乳幼児は保
護者と一緒に)
申し込み 観劇は10日(水)までに
児童館 ☎0848⑥71123 へ
受け付けは10時から。月曜日は
休館日です。
問い合わせ先
児童館(☎☎兼用0848⑥71123)