

郵便はがき

723-8790  
103

料金受取人払郵便

三原郵便局  
承認

3

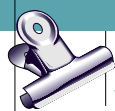
差出有効期間  
平成29年4月  
30日まで

(切手を貼らずに  
出してください)

名前	住所
☎( ) -	

市民の  
声  
係  
行

三原市港町三丁目5番1号  
三原市役所総務広報課



募集しています

お問い合わせ先

## 市民の声

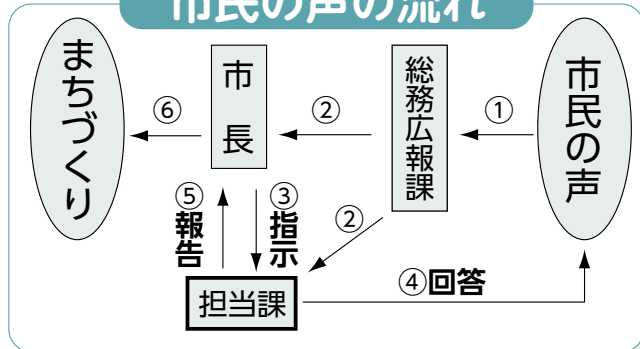
あなたの意見を聞かせてください

市政に関する意見や要望など、あなたの声を寄せてください。

市民の皆さんと行政が一体となって、まちづくりを進めていきましょう。

切り取り線

### 市民の声の流れ



郵便はがき

723-8790  
103

料金受取人払郵便

三原郵便局  
承認

3

差出有効期間  
平成29年4月  
30日まで

(切手を貼らずに  
出してください)

三原市港町三丁目5番1号

三原市役所総務広報課

広報活動についての  
アンケート調査係 行

質問6 市の広報活動に対し、ご意見がありましたら記入してください。



## 広報活動についてのアンケート調査

日頃から市の広報活動にご理解とご協力をいただき、誠にありがとうございます。

この調査は、市の広報活動について市民の皆さんの意向を調査し、今後のより良い広報につなげるために実施するものです。たくさんのご回答をお待ちしています。

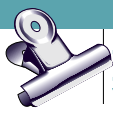
締め切り 31日(火)



総務広報課

☎0848・67・6007 ☎0848・67・4984

✉somukoho@city.mihara.hiroshima.jp



## 三原やっさ祭りの踊りチーム

三原の夏を彩る三原やっさ祭りに踊り手として参加してみませんか。踊りや地方の教室も開講されるので初心者でも安心です。

出場日 8月12日(金) 19時～、13日(土) 18時～(予定)

募集内容 10～100人で編成するチーム  
※100人以上の場合は問い合わせてください。

参加費 2,000円～1万円  
※チームの人数で異なります。  
※高校生以下は無料。

申し込み 5月16日(月)～6月17日(金)に、申請書(提出先に用意)を三原やっさ祭り実行委員会(商工会議所内 ☎0848・62・6155)へ



切り取り線

## 第27回トライアスロンさぎしま大会の出場者

とき 8月21日(日) 10時～14時

ところ 佐木島(鷺浦町)

内容 ①個人の部=スイム



1.5km、バイク42km、ラン10km②チームリレーの部=個人の部の3種目を3人の選手でリレー

参加資格 16歳以上(高校生可)で、トライアスロンへの参加実績、または同等の体力と気力がある人

※70歳以上の方は、医師の診断書を提出し、当日に医師の問診を受けること。

※ウエットスーツ、ロードバイクなどを用意すること。

定員 ①400人②40チーム

参加費 ①15,000円②36,000円

申し込み 5月31日(火)(必着)までに、申込書・誓約書(提出先に用意)をトライアスロンさぎしま大会実行委員会事務局(スポーツ振興課内 ☎0848・64・7219 ☎0848・67・5912)へ

切り取り線

### 広報活動についてのアンケート調査

※当てはまる答えに○を付けてください。

質問1 あなたの年齢は

- |         |          |        |
|---------|----------|--------|
| 1 20歳未満 | 2 20歳代   | 3 30歳代 |
| 4 40歳代  | 5 50歳代   | 6 60歳代 |
| 7 70歳代  | 8 80歳代以上 |        |

質問2 市からの行政情報やお知らせをどうやって入手していますか(複数)

- |                   |                  |           |
|-------------------|------------------|-----------|
| 1 広報みはら           | 2 ホームページ         | 3 フェイスブック |
| 4 三原市チャンネル(三原テレビ) | 5 駅前電光掲示板        |           |
| 6 音声告知放送          | 7 刊行物(くらしのガイドなど) |           |
| 8 町内会回覧           | 9 知人・家族から        | 10 新聞     |
| 11 雑誌・情報誌         | 12 そのほか( )       |           |

質問3 市からの行政情報やお知らせで役立っているものは(複数)

- |                |                |
|----------------|----------------|
| 1 政策やトピックスの特集  | 2 イベントや講演などの告知 |
| 3 教養・スポーツ教室の募集 | 4 助成・補助制度などの案内 |
| 5 健診のお知らせ      | 6 無料相談窓口       |
| 7 そのほか( )      |                |

質問4 市からの行政情報やお知らせで関心のある分野は(複数)

- |                |             |           |
|----------------|-------------|-----------|
| 1 まちづくり        | 2 高齢者・障害者福祉 | 3 健康・保健   |
| 4 子ども・子育て      | 5 教育・学校     | 6 教養・スポーツ |
| 7 仕事・雇用        | 8 歴史・文化     | 9 防犯・災害対策 |
| 10 ごみ・リサイクル・環境 | 11 観光・祭り    | 12 農林水産   |
| 13 人権問題        | 14 税金・納税    | 15 財政状況   |
| 16 道路・交通       | 17 住宅・土地    | 18 消防     |
| 19 そのほか( )     |             |           |

質問5 広報みはらをどうやって入手していますか

- |           |          |             |
|-----------|----------|-------------|
| 1 新聞折り込み  | 2 公共施設   | 3 スーパー・コンビニ |
| 4 郵送      | 5 ホームページ |             |
| 6 そのほか( ) |          |             |

# 市内の中小企業者と働く人を応援 企業融資制度などのご案内

☎商工振興課 ☎0848・67・6072

## 中小企業等融資制度

市内の中小企業者などの金融を円滑化し、企業の育成振興を図るため、金融機関と提携し融資制度を行なっています。

種類	中小企業融資			中小企業組合等融資
資金用途	短期運転資金	長期運転資金	設備資金	運転資金(原則)
貸付限度額	2,000万円以内 ※長期・設備は1事業者につき、1融資まで。			組合員:2,000万円以内 構成員:1,000万円以内
貸付期間	3年以内 (6カ月以内の据え置き有り)	3年超10年以内 (6カ月以内の据え置き有り)		7年以内
貸付利率	年1.0%(固定)	年1.5%(固定)		1年未満:年1.8%(固定) 1年以上:年2.0%(固定)
返済方法	分割払い(元本均等)			
信用保証など	信用保証付き(原則)			-
信用保証料率	信用保証協会所定の料率 (市の一部負担あり)			-
受付期間	常時			
取扱金融機関・受付場所	中国銀行、広島銀行、もみじ銀行、しまなみ信用金庫、呉信用金庫、広島県信用組合、両備信用組合			商工組合中央金庫福山支店

※融資を受けるには金融機関の審査が必要です。

## 中小企業融資資金利子補給金制度

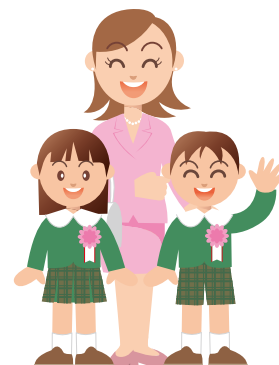
中小企業融資で新たに融資(短期を除く)を受けた人に、返済額の中の利息のうち、年0.5%の割合で計算した金額を利子補給金として3年間交付します。通常の貸付利率よりもさらに低利率で利用できます。

※返済に延滞などがある場合を除きます。

## 労働者金融対策資金貸付制度

市内在住・在勤の労働者に、長期低利の貸付資金を供給することで生活の安定と向上を図るため、中国労働金庫三原支店と提携して貸付制度を行なっています。

種類	労働者金融対策資金貸付	
資金用途	住宅・教育・医療・介護・冠婚葬祭	生活支援
貸付限度額	500万円以内	200万円以内
貸付期間	10年以内(教育資金のみ据え置き有り)	
貸付利率	年1.73%(固定)	年1.54%(固定)
返済方法	分割払い	
担保	不要	
保証人	所定の保証機関	
保証料等	保証機関所定の料率	
受付期間	常時	
取扱金融機関・受付場所	中国労働金庫三原支店	



※資金を組み合わせて貸し付けを受ける場合の限度額は500万円以内です。

※貸し付けには中国労働金庫三原支店の審査があります。

お問い合わせ先 中国労働金庫三原支店(☎0848・62・4128)