



場合があります。

1日目
7日金
13時
～22時



菜乃花

RCCラジオ
バリシャキNOW
スペシャルinやつぎ祭り
13:00～

RCCラジオの人気番組の公開収録。今年
はアンガールズと菜乃花が出演します。



アンガールズ

40回記念講談
やつぎ浮城物語
三原市ふるさと大使
日向ひまわりさん
18:45～

大和町出身の講談師 日向ひまわりさんによる三原やつぎまつりの歴史を振り返る講談



19:00～ 創作やつぎ踊り
正調やつぎ踊り



楽しくて やつぎで
HAPPY

 三原 みずえ (1日目)	メイン ステージ 司会	 大窪 シゲキ (1～3日目)
 金田和恵 (2・3日目)		



- A B C** 踊り出発場所
- 番** 審査場所
- 手** 手話通訳
- 要** 要約筆記スクリーン
- P** 臨時無料駐車場
- ご** ゴミ分別コーナー
- リ** リュースカップ回収所
- お** おむつ替え・授乳スペース
- 有** 有料駐車場

踊りコース
7日(金)・8日(土)

規制区域	車両通行禁止
踊りコース	7日(金) 17:00~22:00
	8日(土) 15:30~23:00

※交通規制区域内での無人航空機(ドローン等)の使用は禁止です。(使用した場合、踊りは中止となります。)

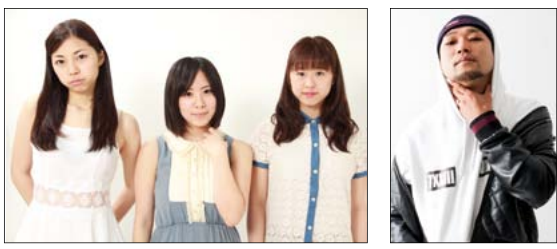


メインステージ(三原駅前市民広場)で行われる主なイベントを紹介します ※時間や内容は変更になる

3日目

9日
12時
~18時

YASSA DANCE BATTLE 2015 13:00 ~
審査員に《primo》(佐藤賀香 三原出身・写真中央)、《HAJIME》(ダンススタジオFLEX・DANSPOORTの講師・Preppyのリーダー)を迎えてYASSA DANCE BATTLE開催。



審査員《primo》《HAJIME》

ダンス&ボーカルユニット《VENUS》



14:30 ~
広島で1000人以上の生徒が在籍するK.D.SのアイドルグループVENUS。歌に、踊りに、本格的なパフォーマンスを披露します。

2日目

8日
12時30分
~22時

地球洗隊 エコレンジャー 12:30 ~
エコレンジャーがショーで美しい祭りを呼び掛けます(8日(金) 17:00 ~も出演)。



にゃんたぶら 15:00 ~
子どもに大人気のふるさと大使 にゃんたぶらが三原に帰ってきます。

ジバニャン バラエティーショー 13:00 ~ 17:30 ~
「妖怪ウォッチ」の人気キャラクター「ジバニャン」が三原にやって来る!



16:30 ~ 子どもやっさ踊り
18:00 ~ 正調やっさ踊り

糸崎埠頭特設ステージ…入場無料



primo LIVE

17時30分～18時

司会:大窪 シゲキ

LeyonaLIVE

at 三原瀬戸

2015年8月9日(日)

18:30開演

やっさ祭りの最終版…
三原の夜をLeyona
の音が包み込む。



西日本最大級の2尺玉花火が打ち上げられます やっさ花火フェスタ

※8月9日(日)は、久井↔三原駅間(林崎谷経由)の中国バス便を増便します。

甲山	久井	羽倉	三原駅前
16:20	16:35	16:44	17:15
16:50	17:05	17:14	17:45

三原駅前	羽倉	久井	甲山
21:45	22:16	22:25	22:28

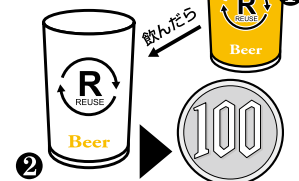
(同時刻2便)(林崎谷経由)

20:45 JR糸崎駅から徒歩10分、JR三原駅から徒歩30分

やっさ祭りゴミゼロ大作戦 エコレンジャー

その1
ゴミの持ち帰り

「捨てる」から
「使う」カップに



その2
マイ箸
リユースカップの利用

皆様のご協力をお願いします
箸のレンタル、マイ箸の販売もあります!

生ビールカップを ③100円が
(リユースカップ) (預かり金)
回収所へ持って行くと 返ってくる

リユースカップ回収などのボランティアを募集しています
※詳細はゴミへらし隊エコレンジャーのホームページ
(<http://ecoranger.jimdo.com/>) で確認してください。

喫煙は指定場所で。 ポイ捨ては禁止です

やっさ祭りの開催エリアは、喫煙制限区域に指定されています。喫煙は灰皿の設置してある指定場所で行ってください。

市内全域では空き缶や吸い殻などのポイ捨てが禁止されています。ゴミは各自で持ち帰り、誰もが楽しめるきれいなやっさ祭りにしましょう。

問い合わせ先 生活環境課(☎0848・67・6194)

つ び 連れ弾き

祭りの開幕を告げる三味線の音色が響き渡ります。
とき 7日(金)6時～7時
ところ 東町→隆景広場
→浮城広場、西町→隆景広場
→浮城広場



食べて飲んで遊べる

やっさ屋台村・みはらグルメ横丁

とき
7日(金)17時～21時30分
8日(土)16時～21時30分
9日(日)12時～21時30分



※みはらグルメ横丁は7日(金)・8日(土)のみ。

ところ 浮城広場(JR三原駅前)

マリンロード あるさと食堂
帝人通り やっさ夜市

とき
7日(金)17時～22時、8日(土)17時～22時

交通規制に協力してください

会場周辺などでは、混雑に応じて交通規制などを行うことがあります。警備員の指示に従ってください。

糸崎神社前 尾道糸崎港松浜地区 車両進入禁止 15:00～21:00

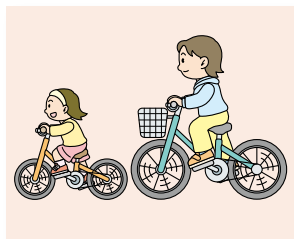
- ※花火観覧場のゲートは、16:00に開場致します。16:00以前のご入場は出来ませんので、ご了承ください。
- ※航泊禁止区域内は、尾道糸崎港長が許可した船舶を除き、一般船舶の航行及び停泊は禁止されます。花火打ち上げ場所の南西側は、旅客定期航路がありますので、海上からの花火大会観覧は、ご遠慮ください。花火大会の最新の情報は、やっさ祭りのホームページでご確認ください。
- ※会場付近は、駐車スペースがございませんので、JR等公共交通機関をご利用ください。
- ※花火会場以外での観覧は、大変危険ですので、ご遠慮ください。



花火会場のご案内 8月9日(日) 16:00～21:45 花火打ち上げは、20:00～

自転車は駐輪場へ

踊りコース付近や歩道に放置された自転車などは通行の妨げになりますので、駐輪場を利用してください。



※放置禁止区域に30分以上、駐輪場に7日間以上放置してある自転車やバイクは撤去します。

問い合わせ先 土木管理課(☎0848・67・6094)

安全で楽しいやっさ祭りへ

- 来場はできるだけ、公共交通機関を利用してください。
- 規制によって、車の出入りができなくなる駐車場がありますので、注意してください。
- 会場では、混雑に応じて交通規制を行うことがあります。警備員の指示に従ってください。

☎三原やっさ祭り実行委員会(商工会議所内)
☎0848・62・6155 ☎0848・62・5900
🌐http://www.yassa.net/

うた じかた やっさ踊り唄・地方発表会

とき 2日(日)13時～
ところ 市民ギャラリー(ペアシティ三原西館2階)
問い合わせ先 観光課(☎0848・67・6014)

ふわふわドーム「ミハラッキー」

子どもたちが遊べる巨大なふわふわドーム。思いっきり遊んで、跳ねて!子どもたちもハッピー!



とき 7日(金)12時～19時、8日(土)10時～19時
ところ 三原駅前市民広場
入場料 300円
問い合わせ先 観光課(☎0848・67・6015)

私たちのやっさ踊り展 入場料無料

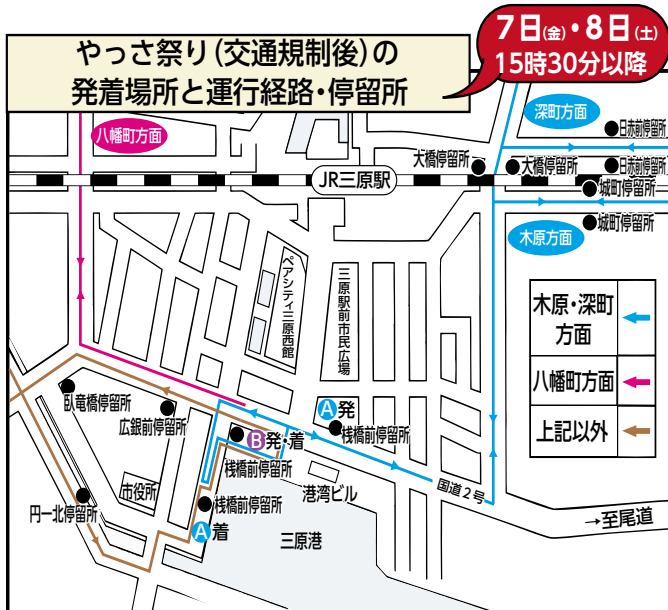
とき 9日(日)まで10時～18時
※7日(金)～9日(日)は17時まで。
ところ 市民ギャラリー(ペアシティ三原西館2階)
内容 やっさ踊りの古写真や資料などの展示
問い合わせ先 文化課(☎0848・64・9234)



やっさ祭りへはバスで

8月7・8・9日のバスダイヤ

8日(土) は臨時バスを増発します



●バスの発着場所が変わります
 7日(金)・8日(土)15時30分以降は、バスの発着場所がJR三原駅からA・B場所に変わります。
 なお、木原・深町方面は、棧橋前停留所A発、棧橋前停留所A着です。その他の方面はB発・着です。

A 発・着のバスダイヤ

木原・糸崎方面

	上福地	登山口	糸崎神社		棧橋前発(9日は駅前発)
鞆	—	15:32	15:38	鞆	16:00(城町経由登山口)
//	—	16:24	16:30	//	16:25(日赤前経由上福地)
//	16:51	—	16:57	//	17:45(〃)
//	18:11	—	18:17	//	18:40(日赤前経由登山口)
//	—	19:04	19:10	//	19:45(〃)
				//	□21:20(城町経由登山口)

深町・中之町方面

	深下組	如水館	別所		棧橋前発(9日は駅前発)
鞆	15:25	15:34	15:39	中	15:45(深下組経由如水館)
中	16:05	16:13	16:18	芸	16:00(〃)
芸	16:20	16:29	16:34	中	16:45(〃)
中	17:05	17:16	17:21	//	17:00(〃)
//	17:20	17:29	17:34	//	17:43(〃)
//	18:03	18:07	18:12	芸	18:05(〃)
芸	18:25	18:34	18:39	中	18:45(〃)
中	19:05	19:09	19:14	//	19:05(〃)
//	19:25	19:34	19:39	//	19:40(〃)
//	20:00	20:04	20:09	鞆	▲20:00(〃)
鞆	▲20:20	20:29	20:34	中	□21:20(深下組)

- ▲ = 日曜日は運休
- △ = 日曜日のみ運行
- ★ = 土・日曜日は運休
- = 8日(土)の臨時増発

- 芸 = 芸陽バス
- 中 = 中国バス
- 鞆 = 鞆鉄バス

※祭り期間中のバス時刻表は、三原観光協会(☎0848-63・1481)で配布しています。

- ☎芸陽バス(三原営業所) ☎0848・62・6241
- 中国バス(尾道営業所) ☎0848・48・2211
- 鞆鉄道(三原営業所) ☎0848・85・0315

B 発・着のバスダイヤ

八幡方面

	垣内		棧橋前発(9日は駅前発)
中	△16:19	中	▲16:05(室町経由甲山)
//	▲16:26	芸	▲16:35
//	▲17:46	中	▲16:55(室町経由甲山)
//	△18:16	//	17:30(本庄佃橋)
//	18:17	//	△17:36(林崎谷経由甲山)
//	▲18:24	//	▲17:36(室町経由甲山)
//	▲19:19	//	18:03
		//	▲18:27(林崎谷経由甲山)
		//	★19:06
		//	△19:29(室町経由甲山)
		//	▲19:55(〃)
		//	□21:20(本庄佃橋)

幸崎・須波方面

	久津公民館	すなみ荘	宮沖五丁目		棧橋前発(9日は駅前発)
芸	15:30	15:42	15:55	芸	15:58(ハイツ経由竹原)
//	▲16:38	16:50	17:03	//	16:48(ハイツ経由久津)
//	17:35	17:47	18:00	//	▲17:44(ハイツ経由竹原)
//	17:56	18:08	18:21	//	18:25(須波ハイツ)
//	—	18:55	19:08	//	19:04(ハイツ経由久津)
//	▲19:48	20:00	20:13	//	20:33(須波ハイツ)
				//	□21:20(ハイツ経由久津)

大学・西野・宮浦方面

	西小前	北住宅	西野	大学		棧橋前発(9日は駅前発)
芸	15:07	—	15:09	15:19	芸	15:55(北住宅経由大学)
//	15:59	16:04	16:06	16:17	//	16:40(西野経由大学)
//	16:44	—	16:46	16:56	//	17:33(北住宅経由大学)
//	17:37	17:42	17:44	17:55	//	▲18:23(西野経由大学)
//	▲18:27	—	18:29	18:39	//	△18:45(〃)
//	△18:49	—	18:51	19:01	//	▲19:23(〃)
//	▲19:27	—	19:29	19:39	//	★20:16(〃)
//	★20:20	—	20:22	20:32	//	□21:20(西野・北住宅経由大学)

高坂・小坂(竹ノ橋)方面(西野経由)

	竹ノ橋	西野		棧橋前発(9日は駅前発)
芸	16:27	16:35	芸	▲17:36(西野経由竹ノ橋)
//			//	18:37(〃)

高坂・小坂(竹ノ橋)方面(団地経由)

	真良	竹ノ橋	団地上		棧橋前発(9日は駅前発)
芸	—	—	15:10	芸	16:00(団地経由小坂)
//	16:06	16:09	—	//	▲16:40(団地経由本郷)
//	—	—	16:57	//	17:08(団地経由真良)
//	—	▲17:53	18:02	//	18:10(〃)
//	—	18:54	19:03	//	▲19:46(団地経由小坂)
				//	□21:20(団地経由真良)

小泉方面

	あやめヶ丘	甲原橋	田野浦小		棧橋前発(9日は駅前発)
芸	15:14	15:21	15:37	芸	16:10(本郷(あやめ))
//	16:51	16:58	17:14	//	16:28(小泉(あやめ))
//	18:01	18:08	18:24	//	17:38(〃)
				//	18:42(〃)
芸	—	▲17:41	17:56	//	▲19:25(甲原橋)
//	19:08	19:16	19:31	//	★20:02(小泉(あやめ))
//	★20:28	20:36	20:51	//	□21:20(〃)

田野浦(青葉台)方面

	青葉台	田野浦小	宮浦中央		棧橋前発(9日は駅前発)
芸	15:50	15:55	16:01	芸	16:15
//	16:40	16:45	16:51	//	17:06
//	17:31	17:36	17:42	//	17:40
//	18:05	18:10	18:16	//	18:23
//	18:48	18:53	18:59	//	19:28
				//	★20:33
				//	□20:33
				//	□21:20



広島空港エアポートリムジン

	棧橋前発(9日は駅前発)		棧橋前着(9日は駅前着)
中	15:56	中	16:13
//	16:51	//	17:23
//	18:11	//	18:33
//	19:31	//	19:48
//	20:31	//	20:53
		//	21:58