

広報

あなたの暮らしのそばに みはら

本は キラキラ 万華鏡

(2015年)「こどもの読書週間」標語

子どもたちに本を読む楽しさを伝えようと、市内の図書館では定期的に読み語りが行われています(4/18 ねむの木おはなしのひろば 中央図書館)



第24回三原さつき祭り.....	2
●市政フラッシュ.....	4
●市の財務状況を報告します.....	6
●自分の体を健康診査で知ろう.....	8
●原付バイクご当地ナンバープレートを募集.....	14
●イベント情報.....	16

5

平成27(2015)年
第122号

さつきパレード

30日(土) 13時30分～14時10分

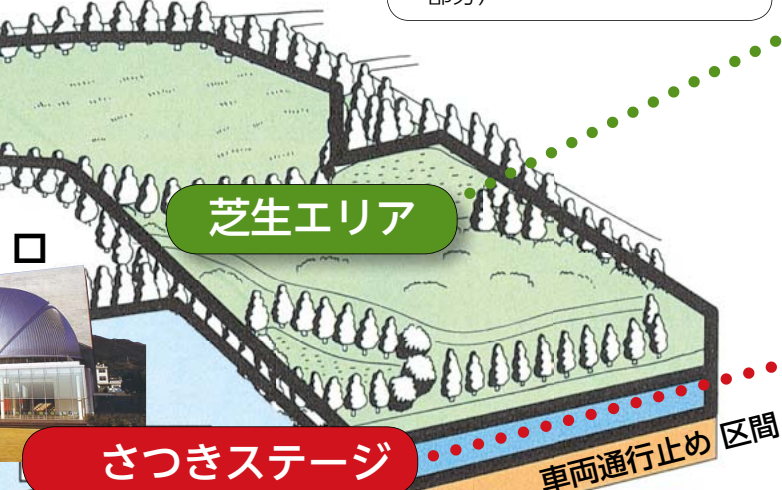


「交通安全」「犯罪抑止」の思いを胸に、参加団体の皆さんが元気良く、祭りを盛り上げます。皆さん、沿道で応援してください。

ところ 宮浦中学校
南交差点～ポポロ・
宮浦公園まで

パレードに伴う交通規制

とき 30日(土) 13時～15時
※パレードが通過した部分から解除していきます。
ところ パレードコース(■の部分)



芝生エリア

さつきステージ

車両通行止めに協力を

期間 29日(金) 13時～31日(日) 18時

喰道楽エリア

町内会・サークル・野球チームなどによる飲食物の出店販売。



アゼリアてくてくコース

30日(土) 10時～12時

アゼリアガイドが名所旧跡を案内します。
ところ 集合: 隆景広場(JR三原駅西口)
参加費 500円(保険代を含む)

ミニ蒸気機関車運行 芝生エリア

30日(土)・31日(日) 10時～16時

乗車料 100円/回



遊びのコーナー

ゲームで遊ぼう!
ジュースやお茶の販売。

保育フェア



市立保育所による子育て応援フェア。パネルシアターや劇、大型絵本の読み聞かせなど、親子で楽しめるイベントで子育てを応援します。

しまなみしんきん わくわくちびっこランド

風船つり、写真をその場でバッジにしてプレゼント。風船もプレゼント。



エネルギー ふれあい広場

不思議なフワフワドームで遊ぼう。



さつきステージ

やっさ踊り、太鼓演奏、吹奏楽、マーチング、ダンスなど、2日間にわたって多彩なイベントが行われます。



開会セレモニー

30日(土) 10時～10時20分

三原の中学生と交流しているシンガポールのバレスティアヒル中学校の生徒が国歌を披露します。

やっさ太鼓

30日(土) 10時20分～

勇壮な太鼓の演奏が祭りを盛り上げます。



広島県警音楽隊

30日(土) 11時～

毎年恒例となった県警音楽隊による吹奏楽とマーチング。

大ビンゴ大会

30日(土) 16時～17時、
31日(日) 15時～16時

豪華賞品が多数当たるハズレなしのビンゴ大会。
参加費 カード1枚200円



第24回 三原さつき祭り



ステージイベントやパレードなど、たくさんの催しで来場者に元気と温かさを届けます。サツキやツツジで色鮮やかに彩られたポポロと宮浦公園で、元気に楽しいひとときを過ごしてください。

ポポロエリア

要入場整理券
抽選

●陸上自衛隊 第13音楽隊 さつきコンサート

30日(土) 14時～

ところ ホール
申し込み 9日
(土) (必着)ま
でに、往復は
がきに①住所
②名前③年齢



④性別⑤電話番号⑥希望人数を記入し、芸術文化センター ポポロ(〒723-0051宮浦二丁目1番1号 ☎0848・81・0886)へ

※応募は1人1枚限り。当選はがき1枚につき2人まで入場できます。

※20日ごろ、返信はがきで結果をお知らせします。

●ポポロを探検してみよう! バックステージ・ツアー

31日(日) ①10時30分～11時30分
②13時30分～14時30分

ところ 集合:ホワイエ
対象 小学生以上
募集人数 各30人(申し
込み先着順)

※各回とも15分前までに
集合してください。
※階段の昇り降りなどがある
ので、動きやすい服装で
参加してください。

申し込み 電話でポポロ(☎0848・81・0886)へ



参加費無料
要申し込み



●サツキ展示会

ところ ホワイエ

●ゆるキャラ大集合!!

ところ 会場一帯

●フリマ広場

ところ 南側駐車場



グラウンドエリア

●自然を学ぼう

丸太切りや竹馬の体験。カブトムシの幼虫販売。

●植物の展示・即売会

植木や切花、園芸用品などの展示と販売。

●牛乳試飲会

健康をおいしく応援する牛乳の普及キャンペーン。

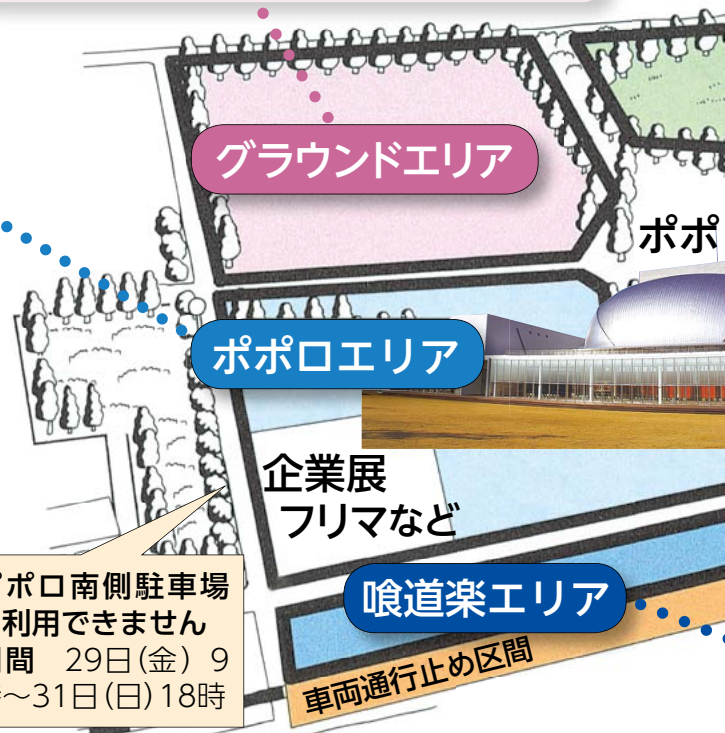
●手作り作品展

市内の作業所による作品の展示と販売。

●警察署・防衛省・JR・消防署ブース



車両の展示や記念撮影コーナー。交通安全体験車でのシミュレーション。



無料シャトルバス をご利用ください

ポポロ西側 ⇄ 隆景広場(JR三原駅西口)

祭り開催日にシャトルバス2台がピストン運行します。

※会場周辺の駐車場には限りがありますので、公共交通機関を利用してください。

☎三原さつき祭り実行委員会(商工会議所内)
☎0848・62・6155 FAX0848・62・5900
🌐http://mihara-satuki.com



やまみ三原運動公園 で除幕式

市が命名権（ネーミングライツ）の売却先を募集し、株式会社やまみが取得した三原運動公園で先月1日、新しく設置された看板の除幕式が開かれました。式には天満祥典市長、やまみの山名清社長などが出席し、「やまみ三原運動公園」のスタートを祝いました。

式典には、普段から運動公園で練習している第五中学校陸上駅伝部の生徒も出席。代表してあいさつした土田愛美花さんは「整った環境の練習場を提供して下さって感謝しています。多くの人に支えられていることに感謝し、全国大会出場を目標に練習に励みます」と話しました。

命名権の売却により、市民球場やテニスコートなど、公園内各施設の名称にもやまみの企業名が付きましました。同社のイメージカラーであるオレンジ色を基調とした新しい看板は、園内3カ所に



▲新看板を披露しました

設置されています。

やまみ三原運動公園では、6月14日（日）にプロ野球ウエスタン・リーグのカープ戦が開催されます（詳しくは5ページで告知しています）。ぜひ来場してください。

☎スポーツ振興課

☎0848・64・7219

起業の促進をめざし 産学官金の協議会が スタート

市は、新たに市内で事業を始める人を支援するため、産学官と金融機関で組織する起業化促進連携協議会を設置し、先月8日、市役所で設立総会を開催しました。

設立総会には、天満祥典市長のほか、商工会議所、臨空商工会、県立広島大学、金融機関など協議会を構成する9団体から16人が出席。会長に商工会議所の勝村善博会長を選びました。

初会合では、起業をめざす人への具体的な支援策を協議しました。まちづくり三原に支援拠点を設置し、専門知識のあるコーディネーター2人を配置して、融資や起業手続きの相談に応じるほか、会社経営や販売拡大をテーマにした講習会なども開催することになりました。



▲市内で起業をめざす人への支援策を検討していきます

また、起業を希望する人から事業計画を募集し、優れたものを表彰するコンテストも計画しています。

市は、国の交付金を活用し、年間600万円を同協議会に補助。年間20件程度の起業を目標とします。市内の事業者が増えることで、経済が活性化し、新たな雇用が生まれることなどを期待しています。

☎商工振興課

☎0848・67・6072

市重要文化財 新たに4件を指定

市は先月15日、御調八幡宮文書など新たに4件の重要文化財を指定しました。これにより、市の文化財は国・県指定のものを含めて合計283件になりました。

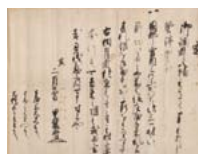
市重要文化財は、市教育委員会（鈴木孝昭委員長）で審議され、指定されました。今回、指定した文化財は次のとおりです。

●「御調八幡宮文書 4巻」（古文書、戦国時代～江戸時代初期）、御調八幡宮所蔵

●「護花鈴・並笛図（狩野派）」（絵画、桃山時代～江戸時代）西福寺所蔵

●「木造帝釈天立像（彫刻、平安時代）円城寺文化財保存会所蔵

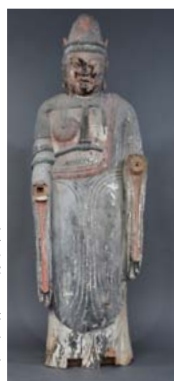
●「木造大日如来坐像」（彫刻、平安時代）大日堂保存会所蔵



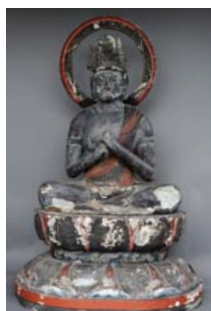
▲御調八幡宮文書



▲護花鈴・並笛図



▲木造帝釈天立像



▲木造大日如来坐像

☎文化課

☎0848・64・9234

11日(月)～20日(水)は 春の全国交通安全運動 ～交通安全確認マップで事故防止を～

●交通安全確認マップを作製しました

事故発生場所を基に作製した地図を生活環境課(市役所本庁舎4階)と各支所に置いています。
※市ホームページにも掲載しています。



●春の全国交通安全運動の開始式

とき 9日(土)10時30分から
ところ フジグラン三原(円一町一丁目)
内容 広島県警察音楽隊演奏、やっさ踊り(みたか連)など

生活環境課

☎0848・67・6179

三原でカープを応援しよう ウエスタン・リーグを開催します

とき 6月14日(日)12時30分試合開始
ところ やまみ三原運動公園 やまみ三原市民球場
試合 プロ野球 ウエスタンリーグ公式戦「広島東洋カープ 対 阪神タイガース」
入場料(全席自由) 【内野】メインスタンド(1,970席)1,000円、サブスタンド(1塁側600人, 3塁側600人)500円【外野】芝生席(2000人)300円
販売期間 5月7日(木)～6月10日(水)
販売場所 スポーツ振興課、やまみ三原運動公園、中央公民館、リージョンプラザ、各文化センター、うきしろロビー

会場周辺の飲食出店者を募集します

区画数 20区画(多数の場合、選考)
出店料 1区画(約3.5m×2.6m)10,000円
申し込み 5月7日(木)～5月22日(金)に申請書(スポーツ振興課に用意)をスポーツ振興課(城町庁舎2階☎0848・64・7219)へ

軽自動車税の税率が変わりました

税制改正に伴い、4月から三輪以上の軽自動車の税率を表のとおり引き上げました。

原動機付自転車、二輪軽・二輪小型自動車、小型特殊自動車の税率の引き上げは、1年間延期し、平成28年度に実施します。

平成27年度に新規取得した一定の環境性能を満たす軽四輪車などについては、燃費や性能に応じたグリーン化特例(軽課)が適用されます(平成28年度のみ)。

種別				税率(年額)		
				①平成27年 3月31日以前	②平成27年 4月1日以後	③重課税率
軽自動車	三輪			3,100円	3,900円	4,600円
	四輪以上	乗用	自家用	7,200円	10,800円	12,900円
			営業用	5,500円	6,900円	8,200円
		貨物	自家用	4,000円	5,000円	6,000円
営業用			3,000円	3,800円	4,500円	

①現行の税率……平成27年3月31日までに最初の新規検査(※)を受けた車両

②改正後の税率……平成27年4月1日以後に最初の新規検査を受ける車両

③重課税率……最初の新規検査から13年を超える車両(平成28年度から)

※最初の新規検査とは、今までに車両番号の指定を受けたことのない軽自動車を新たに使用するときを受ける検査です。

市民税課

☎0848・67・6030



平成25年度決算に基づく市の財務状況

市の財政を分析する新地方公会計制度に基づき、一般会計と特別会計を合わせた“普通会計ベース”と、公営事業会計や関連団体などを含めた“連結ベース”の財務書類4表を作成しました。

連結ベース

普通会計ベース

- ・一般会計
- ・特別会計(港湾事業など4会計)
- ・公営企業会計(水道など8会計)
- ・公営事業会計(国民健康保険など4会計)
- ・一部事務組合など(世羅中央病院企業団など7会計)

新地方公会計制度とは…

市が作成する従来の決算書類は、将来負担しなければならない金額や、過去につくってきた資産が、どれくらいあるのかといった情報が分かりにくいものでした。

新地方公会計制度とは、民間企業のようなやり方で財務書類を作成し、市の財務状況を別の角度から見ようというものです。

1 貸借対照表

市が持っている公共施設や基金などの資産がどれくらいあり、負債(借金など)と純資産(企業会計でいう自己資本)をそれぞれいくら使って資産を形成したかを表しています。

資産	2,351億円	[3,086億円]	負債	701億円	[1,075億円]
市が持っている財産の金額			借入金(地方債・企業債)・退職手当・賞与引当金など、将来の世代が負担する金額		
【内訳】			純資産	1,650億円	[2,011億円]
公共資産	2,206億円	[2,893億円]	これまでの世代が負担してきた金額		
(道路・公園・学校・庁舎など)					
投資など	73億円	[89億円]			
(基金や出資金など)					
流動資産	72億円	[104億円]			
(現金、未収入の税・使用料など)					

※[]内は、連結ベース。

2 行政コスト計算書

福祉サービス、ごみ収集など行政サービスの提供にかかった費用(経常行政コスト)と、そのサービスの利用料など(経常収益)の状況を表しています。

経常行政コスト(A)		369億円	[732億円]
【内訳・性質別】			
人にかかるコスト	(人件費など)	69億円	[76億円]
物にかかるコスト	(維持管理費や減価償却費など)	128億円	[174億円]
移転支的的なコスト	(社会保障給付費や補助金など)	162億円	[461億円]
その他のコスト	(地方債の支払利息など)	10億円	[21億円]
【内訳・目的別】			
生活インフラ・国土保全		56億円	[66億円]
教育		36億円	[36億円]
福祉		140億円	[462億円]
環境衛生		29億円	[53億円]
産業振興		31億円	[30億円]
消防		17億円	[17億円]
総務		47億円	[47億円]
議会		3億円	[3億円]
その他		10億円	[18億円]
経常収益(B) (使用料や分担金など)		17億円	[251億円]
純経常行政コスト(A-B)		352億円	[481億円]

※[]内は、連結ベース。

☎ 財政課
0848-676028

3 純資産変動計算書

1年間に純資産がどのように動いたかを表しています。

期首(平成24年度末)の純資産残高(A)	1,631億円 [1,982億円]
変動額(B)(平成25年4月1日～平成26年3月31日)	19億円 [29億円]
【内訳】	
純経常行政コスト	△ 352億円 [△ 481億円]
その他(地方税・補助金など)	371億円 [510億円]
期末(平成25年度末)の純資産残高(A+B)	1,650億円 [2,011億円]

※〔〕内は、連結ベース。

4 資金収支計算書

市の現金収入と支出がどのように増減したかを表しています。資金残高は、貸借対照表に現金として計上するとともに、翌年度の行政サービスの財源として繰り越されます。

期首(平成24年度末)の資金残高(A)	11億円 [98億円]
資金増減額(B)(平成25年4月1日～平成26年3月31日)	0億円 [2億円]
【内訳】	
経常的収支(通常の収入と支出の差し引き)	108億円 [115億円]
公共資産整備収支	△ 23億円 [△ 26億円]
投資・財務的収支(借入金返済や貸付金などの差し引き)	△ 85億円 [△ 87億円]
負担の割合変更による差額(C)	- [△ 2億円]
期末(平成25年度末)の資金残高(A+B+C)	11億円 [98億円]

※〔〕内は、連結ベース。

4つの財務書類

から分かること

※全て普通会計ベースのみ記載しています。

※人口は、98,917人(平成26年3月31日現在)で計算しています。

※()内は、平成24年度の数値です。

その1

市民1人当たりの
資産と負債

貸借対照表の資産2,351億円と負債701億円を人口で割ると、市民1人当たりの資産とこれから負担する負債がそれぞれ計算できます。

1人当たりの資産 238万円 (236万円)

1人当たりの負債 71万円 (72万円)

その2

市民1人当たりの
行政コスト

行政コスト計算書の純経常行政コスト352億円を人口で割ると、市民1人当たりの行政サービスに対する負担額が計算できます。

行政サービスを受けるために、1人当たり36万円(35万円)を負担しています。

その3

市の収入と支出の
バランス
(基礎的財政収支)

資金収支計算書の期末の資金残高11億円から、平成25年度に借り入れた地方債(借金)と元利償還金(返済)の収支を差し引くと、23億円の黒字となりました。平成24年度は4億円の黒字でしたが、平成25年度は学校などの公共資産の整備に伴う地方債発行額が減少したことにより、黒字額が増加しました。



自分の身体を健康診査で知ろう

市では、職場などで健康診査(健診)を受ける機会のない人を対象に、基本健診やがん検診を実施しています。年に1回は健診を受けて、生活改善や早期治療につなげましょう。

健診の受け方

①フルコース(地域集団)健診(久井・大和)

とき・ところ

とき	7月6日(月)	7月7日(火)	7月8日(水)	7月27日(月)	7月28日(火)
ところ	久井保健福祉センター		神田公民館	大和保健福祉センター	
受付時間	8時30分～10時30分				
定員	各200人(申し込み先着順)				

健診項目・料金 表1のとおり

申し込み 5月31日(日)(消印有効)までに、申込書(9・10ページ)とじ込みを保健福祉課へ

※7日、28日は託児を行なっています(要予約)。

※受付時間を区切って案内します。

②医療機関での個別健診

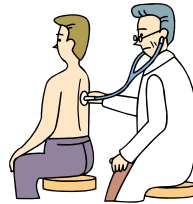
とき 6月1日(月)～来年3月31日(木)

健診項目・料金 表1のとおり

実施医療機関 表2(11ページ)のとおり

申し込み 受診希望日の7日前までに直接、各医療機関へ予約

※必ず市の健診を受けることを伝えてください。
※5月11日(月)から受付開始。



③休日健診

とき 6月～来年3月の月1回
※6月11日(日)、7月12日(日)。

※詳細は、広報みはら6月号へ掲載。
ところ 三原市医師会病院(宮浦一丁目)

受付時間 8時30分～9時

健診項目・料金 表1のとおり

定員 各30人(申し込み先着順)

申し込み先 三原市医師会病院(☎0

848・677030)

保健福祉課

☎0848・676053

表1 健診項目・料金

健診項目	対象 (年齢は来年3月末現在)	回数	料金	
			①地域集団健診	②医療機関での個別健診③休日健診
基本健診 (血液検査・内科診察など)	20歳～39歳の人	年度に1回	700円	
	20歳以上の生活保護世帯の人		無料 (事前の手続きが必要)	
	75歳以上の人		無料	
特定健診 (血液検査・内科診察など)	40歳～74歳の人	年度に1回	国保加入者=無料(詳しくは12ページを参照) (国保以外に加入している人は、各保険者からのお知らせを確認してください)	
B型・C型肝炎ウイルス検査	40歳以上で今までに受けたことのない人	生涯に1回	700円	1,100円または1,700円
胃がん検診(バリウム)	40歳以上の人	年度に1回	1,000円	1,700円
胃がん検診(胃カメラ)			実施なし	3,000円
◎大腸がん検診			600円	
肺がん・結核検診 (胸部レントゲン検査)			200円	
肺がん検診(肺低線量CT)			実施なし	3,000円
前立腺がん検診	50歳以上の男性	年度に1回	800円	
乳がん検診 (視触診のみ)	20歳～39歳の女性	年度に1回	無料 (市が契約している検診内容以外で医師が必要と認めた検査を実施したときは、料金が発生します)	
	40歳以上の女性 (元号が奇数年生まれ)	2年に1回		
乳がん検診 (視触診+マンモグラフィ)	40歳以上の女性 (元号が偶数年生まれ)		年度に1回	
子宮頸がん検診 (視診・内診・細胞診)	20歳以上の女性	年度に1回		

◎国が指定する対象者には、無料クーポン券が交付されます(5月末発送予定)。

※70歳以上の方は、胃カメラ・肺低線量CTを除く肝炎ウイルス検査と各種がん検診が無料です。

※40歳以上の生活保護世帯の方は胃カメラ・肺低線量CTを除く健診料金が、市民税非課税世帯の方は基本・特定健診以外の料金が免除となります。事前に印鑑を用意して、各保健福祉センターへ申請してください。

地域集団健診 専用申込書

- この申込書は、7月に実施する久井・大和地域の集団健診の申込書です。
- 集団健診は予約制です。当日の受け付けはできません。各会場とも定員になり次第、受け付けを締め切ります。受け付けできなかった場合は連絡します。
- 待ち時間を少なくするため、受付時間を指定しています。時間内に来場してください。
- 申し込みをした人には、問診票など受診に必要な物を、受診日の7日前ごろに送付します。

●電子申請でも受け付けています。
下の2次元コードを読み込めば、
申請画面を呼び出せます。



▲携帯電話用



▲スマートフォン用

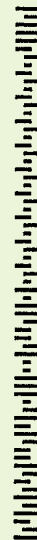
下の申込書を切り取り、裏面に必要事項を記入し、投函してください。

切り取り線 ✂

723-8790 285

三原市城町一丁目2番1号
三原市総合保健福祉センター内

三原市保健福祉課健康増進係 行



切り取り線 ✂

料
金
受
取
人
払
郵
便



差
出
有
効
期
間
平
成
2
7
年
5
月
3
1
日
ま
で
(
切
手
不
要
)

▲ 山折り線

締め切り 5月31日(日)消印有効

地域集団健診 7月実施 専用申込書

のりしろ

記入例

住所	三原市 城町一丁目2番1号	受診希望日 場所	7月7日		託児希望 7月7日・7月28日のみ						
			久井保健福祉センター 会場								
電話	0848-67-6053	<input type="checkbox"/> フルコース健診 <input checked="" type="checkbox"/> フルコース健診以外 ※受けたい項目に○をつけてください									
ふりがな	さんし ぷらざ	男									
名前	三四 プラザ	女	基本健診	特定健診	肝炎ウイルス	胃バリウム	大腸がん	胸部レントゲン	前立腺がん	乳がん	子宮頸がん
生年月日	大正 昭和 22年2月2日 平成 (68歳)	受診券が必要 生涯に一度	○			○	○	○			○
										2人 (0才10カ月 3才5カ月)	

申込書
(記入面)

● 地域集団健診 専用申込書

※希望日・希望会場は必ず記入してください。
※いずれの会場も申し込み先着順です。

【1人目】

健診結果及び精密検査の結果を市が管理することに同意し、次のとおり申し込みます。

住所	三原市	受診希望日 場所	月 日		託児希望 7月7日・7月28日のみ						
			会場								
電話	- -	<input type="checkbox"/> フルコース健診 <input type="checkbox"/> フルコース健診以外 ※受けたい項目に○をつけてください									
ふりがな		男									
名前		女	基本健診	特定健診	肝炎ウイルス	胃バリウム	大腸がん	胸部レントゲン	前立腺がん	乳がん	子宮頸がん
生年月日	大正 昭和 年 月 日 平成 (歳)	受診券が必要 生涯に一度									
										人 ()	

【2人目】

健診結果及び精密検査の結果を市が管理することに同意し、次のとおり申し込みます。

住所	三原市	受診希望日 場所	月 日		託児希望 7月7日・7月28日のみ						
			会場								
電話	- -	<input type="checkbox"/> フルコース健診 <input type="checkbox"/> フルコース健診以外 ※受けたい項目に○をつけてください									
ふりがな		男									
名前		女	基本健診	特定健診	肝炎ウイルス	胃バリウム	大腸がん	胸部レントゲン	前立腺がん	乳がん	子宮頸がん
生年月日	大正 昭和 年 月 日 平成 (歳)	受診券が必要 生涯に一度									
										人 ()	



表2 実施医療機関

医療機関名		電話番号 (予約先)	基本健康診査	特定健康診査	肝炎ウイルス	胃がん(バリウム)	胃がん(カメラ)	大腸がん	肺がん(胸部レントゲン)	肺がん(低線量CT)	前立腺がん	乳がん	子宮頸がん	予約時に要確認			
														託児	土曜日の健診	日曜日の健診	
三原地域	あ行	あさだ内科	0848・61・5688	○	○	○	○	○			○			要相談	午前		
		石根内科循環器科医院	0848・60・2050	○	○	○		○			○					午前	
		小園内科・循環器科	0848・62・7525	○	○	○		○	○		○				○	午前	
		おばたクリニック	0848・62・1313	○		○								○	○	1日	午前
	か行	かじやま内科循環器科	0848・61・3180	○	○	○			○	○		○				午前	
		川西医院	0848・63・4887	○	○	○		○			○				要相談	午前	
		木曾胃腸科内科	0848・81・0311	○	○	○		○			○				要相談	午前	
		興生総合病院	0848・63・5512	○	○	○	○	○	○	○	○	○	○	○		午前	
		こだま泌尿器科クリニック	0848・62・5153									○				午前	
	さ行	阪田医院	0848・69・0003	○	○	○		○	○	○		○				1日	
		坂田外科肛門科	0848・63・5555	○	○	○						○				午前	
		さんさん内科クリニック	0848・61・3171	○	○	○		○				○					
		柴田産婦人科皮膚科	0848・62・2525	○										○		午前	
		すずき内科胃腸科クリニック	0848・62・9907	○	○	○		○				○				要相談	
		須波宗斉会病院	0848・69・1888	○	○	○	○	○	○			○	○			午前 要相談	
	た行	武井胃腸科内科	0848・62・3844	○	○	○		○	○			○				1日	
		ツネトウ胃腸科・外科	0848・67・0613	○	○	○		○				○				午前	
		つばい医院	0848・62・6767	○	○	○		○				○				1日	
		寺田外科クリニック	0848・81・0510	○	○	○	○	○	○			○	○			1日	
		得能クリニック	0848・67・7711	○	○	○		○	○			○			要相談	1日	
		戸谷整形外科医院	0848・67・1622	○	○							○				午前	
	な行	なぎさ医院	0848・61・5551	○	○	○		○				○			○	1日	
		なんばレディースクリニック	0848・62・7375	○										○	○	1日	
	は行	初鹿内科医院分院	0848・62・6482	○	○			○	○			○					
		初鹿内科胃腸科医院	0848・62・5571	○	○			○	○			○					
		平川皮膚泌尿器科医院	0848・63・7795									○				午前	
	ま行	松尾内科病院	0848・63・5088	○	○	○	○	○	○	○	○					午後	
		松下クリニック	0848・62・2493	○	○	○						○				午前	
三菱三原病院		0848・62・7471	○	○	○	○	○	○	○	○					午前		
三原市医師会病院		0848・67・7030	○	○	○	○	○	○	○	○	○	○	月1回		要相談	月1回	
三原城町病院(前・土肥病院)		0848・64・1212	○	○	○	○		○	○	○					要相談		
三原赤十字病院		0848・64・8111	○	○	○	○	○	○	○	○	○	○			午前		
みやもり医院		0848・67・9655	○	○	○		○	○			○			○	1日	要相談	
や行	山田記念病院	0848・67・4767		○											午前		
本郷地域	いしねファミリークリニック	0848・60・6555	○	○	○		○	○	○	○					1日		
	木下内科医院	0848・86・3706	○	○	○		○			○					1日		
	堀内医院	0848・86・2028	○	○	○		○			○					午前		
	本郷中央病院	0848・86・6791	○	○	○	○	○	○	○	○					午前		
久井地域	公立くい診療所	0847・32・6111	○	○	○		○	○	○				○				
大和地域	大和診療所	0847・34・0034	○	○	○		○				○						
	田原クリニック	0847・33・0480	○	○	○			○			○				午前		
	白龍湖病院	0847・34・1218	○														
世羅町	公立世羅中央病院	0847・22・1127	○	○	○	○	○	○		○	○	○					
尾道市	公立みつぎ総合病院	0848・76・1111	○	○	○	○	○	○		○	○	○					



国保だより 特定健診を受けましょう



特定健康診査(メタボ健診)

対象 国保加入者で40～74歳の人

※対象者には、特定健診受診券(緑色)を6月上旬に送付します。

実施時期 6月～来年3月

受診方法 ①地域集団健診②個別健診

③休日健診④国保人間ドック

料金 無料

申し込み ①9・10ページの専用申込書を保健福祉課へ

②③④直接、実施医療機関へ予約

※実施医療機関への予約は、5月11日(月)から受け付けます。

国保人間ドック

次の対象に該当する人は、表1の料金で国保人間ドックを受けることができます。

対象 国保加入者で40歳～74歳の人

実施時期 6月～来年3月

申し込み 直接、実施医療機関へ予約

※実施医療機関への予約は、5月11日(月)から受け付けます。

※国保人間ドックの検査項目には、特定健診を含んでいます。同一年度内に、地域集団健診、個別健診、休日健診での特定健診と重複して受診することはできません。

国保医療課

☎0848・67・6050

ジェネリック医薬品で医療費の削減を

国保では、ジェネリック医薬品に切り替えた場合、自己負担の削減額が大きい人へ通知をしています。平成26年度は延べ12,458人に通知し、94,646,320円の医療費の削減効果がありました。切り替えについては、かかりつけの医療機関や薬局に相談してください。

表1

受診区分	料金	申し込み
日帰りドック(胃バリウム)	5,300円	実施医療機関へ予約
日帰りドック(胃カメラ)	6,600円	
特定健診+脳MRI検査	4,000円	
日帰りドック(胃バリウム)+脳MRI検査	9,300円	
日帰りドック(胃カメラ)+脳MRI検査	10,600円	

※脳MRI検査は、元号が偶数年生まれの人のみ対象です。

国保人間ドック	三菱三原病院・三原赤十字病院・興生総合病院 三原市医師会病院・須波宗斉会病院・山田記念病院
実施医療機関	松尾内科病院・本郷中央病院・武井胃腸科内科 公立くい診療所・大和診療所・公立世羅中央病院

※ は、脳MRI検査も実施しています。

※胃バリウム検査を希望する人は、医療機関が保険医療課へ問い合わせてください。

放課後児童クラブの入会を受け付けます

夏休み中の放課後児童クラブの入会を受け付けます。

対象 保護者が仕事などで昼間家にいない、市内の小中学生

※対象学年は各児童クラブによって異なります。

※身体障害者・療育・精神手帳を持っている子は、どのクラブも6年生まで受け付けます。

受付期間 5月18日(月)～6月15日

(月)

申し込み 入会登録申請書、就労状況

証明書(いずれも子育て支援課、各支所地域振興課、各児童クラブに用意

を各児童クラブへ ※定員を超えた場合、待機になることがあります。

子育て支援課

☎0848・67・6045

クラブ名	ところ	対象学年	定員(人)
円一	南小学校内	1～4年	60
円一第2		1～4年	60
明神	明神会館内	1～3年	70
明神第2		1～3年	25
駅前	市民福祉会館内	1～3年	40
三原	三原小学校内	1～3年	40
西宮	西幼稚園内	1～3年	40
西宮第2	旧西宮集会所内	1～3年	30
中之町	中之町小学校内	1～3年	60
沼田東	沼田東小学校内	1～3年	48
沼田東第2		1～3年	40
糸崎	旧糸崎幼稚園内	1～6年	30
沼田西	沼田西小学校内	1～3年	18
小坂	沼北小学校内	1～4年	20
深	深小学校内	1～3年	20
小泉	小泉小学校内	1～3年	20
須波	須波小学校内	1～3年	20
本郷	本郷小学校内	1～3年	55
南方	南方小学校内	1～3年	20
大和	大和小学校内	1～4年	45
久井	久井中学校内	1～4年	40
沼田	沼田小学校内	1～6年	20
船木	船木小学校内	1～6年	20

中小企業等融資制度を利用してください

市内の中小企業者などの金融の円滑化を図り、企業の育成振興を目的として、金融機関と提携し融資制度を行なっています。

種類	中小企業融資			中小企業組合等融資
	短期運転資金	長期運転資金	設備資金	原則、運転資金
貸付限度額	2,000万円以内※長期・設備は1事業者1融資。			組合員:2,000万円以内 構成員:1,000万円以内
貸付期間	3年以内 (6カ月以内の据置)	3年超10年以内 (6カ月以内の据置)		7年以内
貸付利率	年1.0%	年1.5%		1年未満:年1.8% 1年以上:年2.0%
返済方法	分割払い(元本均等)			
信用保証など	原則、信用保証付き			-
信用保証料率	信用保証協会所定の料率(市の一部負担あり)			-
受付期間	常時			
取扱金融機関と 受付場所	中国銀行、広島銀行、もみじ銀行、しまなみ信用金庫、呉信用金庫、広島県信用組合、両備信用組合			商工組合中央金庫福山支店

※融資を受けるには、金融機関の審査があります。

利子補給金

中小企業融資で新たに融資(短期を除く)を受けた人に対し、利息のうち年0.5%の割合で計算した金額を利子補給金として3年間交付します。

※返済に延滞等がある場合を除く。

☎商工振興課

☎0848-67-6072

農作物栽培用施設の導入費を補助します

農業を営む人に、ビニールハウスなどの栽培用施設の導入費を補助します。

対象

- ・市内在住で野菜、果樹、花きなどを栽培し、施設を設置してから5年間は生産した農産物の出荷を予定する人
- ・面積200㎡以上で事業費100万円以上の農作物栽培用ビニールハウスなどの施設を市内に導入する人

※詳しくは、農林水産課、またはホームページで確認してください。

補助額 上限50万円

募集件数 5件

※多数の場合は抽選。

申し込み 29日(金)まで

に、申込書(農林水産課、ホームページに用意)に施設費用の見積書(2社)、栽培計画書を添えて農林水産課(市役所本庁5階☎0848-67-6077)へ



市内の勤労者に資金を貸し付けます

市内に居住・勤務している勤労者の生活の安定と向上を図るため、金融機関と提携して長期低金利で資金を貸し付けます。

取扱金融機関 中国労働金庫三原支店

種類	労働者金融対策資金貸付	
資金用途	住宅・教育・医療・介護・冠婚葬祭	生活支援
貸付限度額	500万円以内	200万円以内
貸付期間	10年以内(教育資金のみ据え置きあり)	
貸付利率	年1.75%(固定)	年1.55%(固定)
返済方法	分割払い	
担保	不要	
保証人	金融機関所定の保証機関	
保証料等	保証機関所定の料率	
受付期間	常時	
受付場所	中国労働金庫三原支店	

※資金を組み合わせて貸し付けを受ける場合の限度額は500万円以内です。

※貸し付けには中国労働金庫三原支店の審査があります。

☎商工振興課 ☎0848-67-6072


原付バイクご当地ナンバープレートのデザイン

市の魅力を広く発信し、市民の皆さんに愛着を持ってもらえる原動機付自転車(原付バイク)のご当地ナンバープレートのデザインを募集します。

作品条件 三原市らしさを表現する風景、歴史、祭、特産品、ゆかりの人物などを取り入れたもの

※作品は自作の未発表作品で、著作権などを侵害しないものに限りです。

応募期間 5月7日(木)～6月30日(火)(必着)

応募方法 持参、郵送またはEメールで、応募用紙(市民税課、各支所、市ホームページ、うきしろロビーに用意)を原付バイクご当地ナンバープレート係(市民税課内〒723-8601港町三丁目5番1号 ☎0848・67・6030  bike_gotochi@city.mihara.hiroshima.jp)へ

※応募は1人(1団体)2点まで。

※作品は返却しません。著作権は市に帰属し、軽微な変更や修正を行なう場合があります。

選考と発表 選考委員会で審査し、決定。入賞者には直接通知します。採用作品は広報みはらと市ホームページで発表

賞品 最優秀賞:賞金5万円とふるさと産品、優秀賞(2点):賞金1万円とふるさと産品

※高校生以下が入賞した場合は、賞金分の図書カードを進呈します。



プレミアム付き商品券 取り扱い加盟店

地域の消費拡大と商工業者の販売促進のため、6月に発行するプレミアム付き商品券を取り扱う加盟店を募集します。

商品券は、1冊10,000円の販売価格で12,000円分の買い物ができるもので、総額7億8,000万円分を発行します。

商工会議所と臨空商工会が事業を実施し、商工会議所は三原地域、臨空商工会は本郷・久井・大和地域で商品券を発行し、使用できることとなります。

※商品券の販売方法などについては、広報みはら6

月号でお知らせします。

発行数 商工会議所50,440冊、臨空商工会14,560冊
※1冊:1,000円×12枚綴りを予定。

取り扱い加盟店の条件 商工会議所・臨空商工会の会員で、事業への参加を希望する事業所

※会員以外の事業所は、8日(金)までに所定の入会手続きをしてください。

申し込み先 商工会議所(☎0848・62・6155)、臨空商工会(☎0848・86・2238)

小早川隆景ものがたり講演会の受講者

瀬戸内三原 築城450年事業として、市民の皆さんと小早川 隆景について考える講演会を開催します。

ところ リージョンプラザ 文化ホール

第1回「小早川隆景の生涯」

6月7日(日)13時30分～

講師 広島大学教授 本多博之さん



▲本多博之さん

第2回「隆景の小早川家相続と毛利家」

7月26日(日)13時30分～

講師 県立広島大学教授 秋山伸隆さん



▲秋山伸隆さん

第3回「小早川隆景と肖像画」

8月2日(日)13時30分～

講師 広島市立大学准教授 城市真理子さん



▲城市 真理子さん

第4回「小早川隆景の城郭普請」

8月23日(日)13時30分～

講師 佐賀大学教授 宮武正登さん



▲宮武正登さん

定員 各400人

参加費 4回通し券1,000円

販売場所 文化課(城町庁舎2階 ☎0848・64・9234)

湯河原町の児童との親善交流

神奈川県湯河原町の子どもたちと三原やっさ祭りで交流しませんか。

と き 8月8日
(土)・9日(日)

※事前学習会(全5回)があります。

ところ やっさ祭り
会場 ほか

内 容 やっさ祭りへの参加、交歓会 など

対 象 市内に住む小学5・6年生

※保護者の同意が必要です。

定 員 40人

※申し込み多数の場合は抽選。

※昨年参加した児童を優先します。

参加費 無料

申し込み 5月22日(金)までに申込書(生涯学習課、ホームページに用意)を生涯学習課(☎0848・64・2137)へ



三原やっさ祭りの踊りチーム

三原の夏を彩る三原やっさ祭りに踊り手として参加してみませんか。

踊り参加日 8月7日(金)19時30分～、8日(土)18時～(予定)

参加資格 10～100人で編成するチーム(有料)

※高校生以下は無料。

申し込み 5月15日(金)～6月19日(金)に申請書(提出先に用意)を三原やっさ祭り実行委員会(商工会議所内☎0848・62・6155)へ



家庭用燃料電池システム(エネファーム)の設置費を補助します

補助金額 上限10万円

補助件数 20件程度(申し込み先着順)

対 象 市内に本店または支店のある業者により、自らが居住する市内の住宅にエネファームを設置する人、またはエネファーム付きの住宅を購入する人で、市税の滞納がない人

※設置後、6年以上使用すること。

※住宅は自宅兼店舗を含む。

※住宅または土地の所有者が申請者と異なる場合、所有者の同意が必要。

※申請は1人1回で、住宅1戸につき1回です。

※設置工事を始めている人、設置済みの人は対象になりません。

申し込み 設置工事の着工前・建売りの場合は代金支払い前までに、申請書(生活環境課、市ホームページに用意)に必要書類を添えて、生活環境課(市役所本庁4階、☎0848・67・6194)へ



第26回トライアスロンさぎしま大会の出場者

と き 8月30日(日) 10時～14時

ところ 佐木島(鷺浦町)

内 容 ①個人の部=スイム

1.5km、バイク42km、ラン10km②チームリレーの部=個人の部の3種目を3人の選手でリレー

参加資格 16歳以上(高校生可)で、トライアスロン参加実績、または同等の体力と気力のある人
※70歳以上の人は医師の診断書を提出し、当日、医師の問診を受けることが必要。

※ウェットスーツ、ロードレーサーなどを用意すること。

定 員 ①400人②40チーム

参加費 ①15,000円②36,000円

申し込み 6月8日(月)(必着)までに、持参または郵送で申込書・誓約書(提出先に用意)をトライアスロンさぎしま大会実行委員会事務局(スポーツ振興課内、〒723-0014城町一丁目2番1号☎0848・64・7219)へ



ゴールデンウィークのイベント

ボタン・ふじ祭り

3日(日)～5日(火)9時～17時

ところ 高坂自然休養村

内容

▶ボタン園の開園(5月末まで)

ボタン、ルピナス、シャクヤクなど、希少品種を多数展示

▶花の販売

ボタン、ルピナス、シャクヤクなどの販売

▶その他のイベント

女性会バザー、農産物・うどんの販売、観光写真展など

入場料 中学生以上450円、小学生150円

※小学生未満は無料。5日は小学生無料。

☎高坂自然休養村管理センター(☎0848・66・2683)
農林水産課(☎0848・67・6077)



5日(火・祝)こどもの日 施設の無料開放

宇根山天文台 こどもの日観望会

①10時～17時②18時～22時 中学生以下無料

内容 ①プラネタリウムや大型テレビによる星空の案内、瀬戸のしまなみの展望②木星・金星・春の星座の観望

※高校生以上は有料(310円、高校生210円)。

☎生涯学習課(☎0848・64・2137)、宇根山天文台(☎0847・32・7145)



三景園

みどりの日 無料開園

4日(月)9時～18時※入園は17時30分まで。

茶摘み茶会

4日(月)10時～15時

日本庭園を眺めながら、煎茶を味わえます。

茶席料 500円

☎三景園管理事務所(☎0848・86・9200)

サイクルクイズラリー

2日(土)～6日(水)9時～16時

ところ 中央森林公園(本郷町上北方)

内容 クイズに答えながら自転車で公園内を巡るラリー。正解者に抽選で景品をプレゼント。

参加費 200円

※自転車をレンタルする場合は別途料金が必要。5日(火)は子ども用自転車に限り無料。

☎中央森林公園(☎0848・86・9101)



リージョンプラザ 温水プール

①10時～12時②13時30分～16時30分

内容 温水プールの無料体験

対象 3歳以上中学生以下

※小学生未満は保護者同伴。

☎リージョンプラザ(☎0848・64・7555)



久井運動公園

中学生以下無料

9時～17時

内容 運動場、体育館、テニスコートなどの無料開放
※施設の半分以上を利用する場合は2時間以内。

申し込み 個人は当日、団体は事前に久井運動公園(☎0847・32・6955)へ

白竜湖スポーツ村公園

中学生以下無料

8時～17時

内容 白竜ドーム、フットサル場、テニスコートの無料開放

※施設の半分以上を利用する場合は2時間以内。

申し込み 白竜湖スポーツ村公園(☎0847・34・0965)へ

大和サイクリングターミナル

9時～17時

※中学生以上は自転車レンタル料(300円)が必要。

小学生以下無料

☎大和サイクリングターミナル(☎0847・33・0099)

芸術文化センター ポポロ

新しい音楽の風シリーズV

ハオチェン・チャン ピアノ・リサイタル

今年で5年目を迎える「新しい音楽の風シリーズ」。第1回は6年前のバン・クライバーン国際ピアノコンクールで辻井伸行と優勝を分け合ったハオチェン・チャンが登場。

6月13日(土) 15時～

予定曲 ヤナーチェク/ピアノ・ソナタ「1905年10月1日の街角で」、シューマン/クライスレリアーナ op.16、ベートーヴェン/ピアノ・ソナタ第26番 変ホ長調 op.81a「告别」、スクリャービン/2つの詩曲 op.69・op.32、ヒナステラ/ピアノ・ソナタ 第1番

入場料 2,500円、小中高生1,000円

※10月3日に開催する「小林沙羅&藤木大地デュオ・リサイタル」とのセット券4,000円も販売。

販売場所 ポポロ、ポポロオンラインほか

※小中高生券、セット券はポポロ、ポポロオンラインだけで販売。

☎芸術文化センター ポポロ (☎0848・81・0886)



© Ben Ealovega
▲ハオチェン・チャン

三原駅前市民広場のイベント

9日(土) 8時～11時 軽トラ朝市

内容 市内業者が生産・加工した農水産物の販売

17日(日) 10時～16時 ミハライダーズカップ

内容 ペダル・ブレーキのないランニングバイク「ストライダー」でコースを走り、順位を競う大会
※参加申し込みは締め切りでしたが、観戦とランニングバイクの試乗ができます。

☎駅前広場盛り上げ隊事務局 (☎090・1339・7751)

24日(日) 11時～19時 JCイベント 名所巡り

内容 三原のまち散策オリエンテーリング

☎商工会議所 (☎0848・62・6155)

県内の観光情報

第72回尾道みなと祭

2日(土) 11時～21時、3日(日・祝) 10時～17時

ところ 尾道駅前港湾緑地 など

内容 尾道駅前をメイン会場に、「ええじゃんSANSA・がり踊りコンテスト」など、各種イベントが開催されます。3日にはパレードで三原やっさ踊りが披露され、祭りをさらに盛り上げます

☎尾道港祭協会事務局 (☎0848・38・9184)

リージョンプラザ

映画のつどい

5日(火・祝) ①10時30分～②13時～③15時30分～

23日(土) ①10時30分～②14時～③18時30分～

ドラえもん のび太のスペースヒーローズ 宇宙英雄記 家族劇場



入場料 1,800円(1,500円)、大学生1,500円(1,300円)、3歳～高校生1,000円(800円)、60歳以上1,100円、夫婦のどちらかが50歳以上 2人で2,200円

※()は割引券持参の場合。

※障害者手帳を持参の人は1,000円。

割引券設置場所 リージョンプラザ、ポポロ、中央図書館、中央公民館、各文化センター、うきしろロビー ほか

マエストロ!

特別劇場



第8回おり紙ヒコーキ大会

6日(水・休) 9時30分～

おり紙ヒコーキ大会

ところ 主・副体育館

内容 おり紙ヒコーキ教室と滞空時間を競う競技

定員 ①個人部門:200人②チーム部門:32組

参加費 ①500円②1チーム500円

※チーム部門は3人1組で、うち1人は小学生以下が条件。

屋台コーナー(10時30分～15時)

内容 飲食物の販売

リージョン写真教室 屋外実習

24日(日) 8時45分～17時※雨天決行。

ところ 集合:リージョンプラザ 屋外広場

内容 貸し切りバスで湧永満之記念庭園(安芸高田市)を訪れ、花・風景などを美しく撮る方法を学ぶ

講師 写真家 川西正幸さん(三原市出身)

参加費 6,000円、高校生以下4,000円

※資料・バス・保険代を含む。

定員 40人(申し込み先着順)

※小学4年生から参加できます。

用意する物 デジタルカメラ

申し込み 電話でリージョンプラザへ



▲川西正幸さん

☎リージョンプラザ (☎0848・64・7555)

生活情報 掲示板

軽自動車税を減免します



対象 身体障害者手帳・療育手帳・精神障害者保健福祉手帳・戦傷病者手帳を
持っている、次の表に当てはまる人

※障害の程度によっては、該当しない場合もあります。

	所有者	運転者	使用目的
①	本人	本人	問わない
②	家族	本人	本人の通学・通院・通所など
③	本人	家族	
④	家族	家族	
⑤	本人	常時介護者	

申請期限 25日(月)まで
申請場所 市民税課(市役所本)

庁2階)、または各支所
用意する物 対象の手帳、自動車検査証、運転免許証、印鑑、平成27年度の軽自動車税納税通知書

※⑤は、常時介護誓約書が必要。
※障害者1人につき、1台(特種用途車を除く)。

※車いすの昇降・固定装置を備えた車両も減免対象。
※継続減免の手続きを済ませて

いる場合、申請は不要。
問い合わせ先 市民税課 ☎0848・67・6030

文芸三原54号を販売

内容 小説・短歌・随想・川柳など
販売価格 1,200円

販売場所 三原市文化協会(城町庁舎2階文化課内)、うきしろロビーなど

問い合わせ先 三原市文化協会 ☎0848・64・9234

農業体験交流を行う団体を補助します

対象 農林水産業への理解と交流を図るイベントを行う団体
条件 営利を主目的としないこと。また、加工体験の場合は

原材料が市内産であること
補助額 5万円以内

申し込み先 農林水産課 ☎0848・67・6077

三原の水を販売中

三原の水を楽しめる「空にすかして飲みたいお水 三原だより」を販売しています。

販売価格 税込み100円/1本(500ml)

販売場所 広島空港(2階)、J

R三原駅新幹線コンコース、道の駅「みはら神明の里」、みはらまちづくりつとむ(港湾ビル1階)、水道部(西野五丁目)
問い合わせ先 水道部管理課 ☎0848・64・2297

催し

「久井の岩海」発行記念講演

とき 30日(土)14時~15時30分

ところ 久井保健福祉センター

演題 ときを刻む久井の岩海

講師 元文化財保護審議会委員 岡田清孝さん

定員 100人(先着順)

問い合わせ先 みはらし環境会議事務局(生活環境課内) ☎0848・67・6194

緑のカーテン講座

とき 10日(日)10時~12時

ところ 中央公民館

内容 緑のカーテンの作り方

定員 30人(先着順)

問い合わせ先 みはらし環境会議事務局(生活環境課内) ☎0848・67・6194

憲法を学ぶ市民の集い

とき 8日(金)18時30分~20時

ところ 中央公民館

演題 「この国のかたち」としての憲法―個人と社会を輝かせるために―

講師 広島大

学大学院教

授 横藤田

誠さん

定員 150人(先着順)

問い合わせ先 人権推進課 ☎0848・67・6044

男女共同参画講演会

とき 25日(月)10時~11時30分

ところ リージョンプラザ

演題 高齢者の社会参画と健康

講師 県立広

島大学准教

授 狩谷明

美さん

定員 400人(先着順)

問い合わせ先 人権推進課 ☎0848・67・6044



文化協会 映画鑑賞会

しあわせ
「幸福の黄色いハンカチ」



とき 6月6日(土)①10時30分～
②14時～
ところ リージョンプラザ
入場料 大人1,200円(前売り1,000円)、高校生以下500円
販売場所 三原市文化協会、芸術文化センター ポポロ、リージョンプラザ、中央公民館ほか
問い合わせ先 文化課(☎0848・64・9234)

だるま制作体験教室

とき ①4日を除く月・木曜日13時～16時②土曜日10時～12時
ところ 三原だるま工房(港町一丁目)



内容 土台づくりから面相描き※面相描きのみも可能。
参加費 各500円

申し込み先 三原観光協会(☎0848・67・5877)

よってみんさい市民ギャラリー(ペアシティ三原西館2階)

○三原やっさ踊り振興協議会
公開練習

とき 12日(火)18時30分～
○直美の部屋コンサート
～りえのピアノ～

とき 29日(金)14時～
問い合わせ先 文化課(☎0848・64・9234)

市民ギャラリー企画展

とき 5月22日(金)～6月7日(日)10時～18時

内容 反戦平和を訴え続けた大和町出身の画家 四國五郎さんの展覧会
入場料 無料

問い合わせ先 文化課(☎0848・64・9234)

文化協会芸能祭

とき 17日(日)10時～
ところ リージョンプラザ

内容 大正琴・吟詠・剣詩舞・民謡・民舞などの発表
問い合わせ先 文化課(☎0848・64・9234)

危険物取扱者試験

とき・ところ ①6月21日(日) ②7月5日(日) ③7月19日(日)

④7月19日(日) ⑤7月19日(日)

⑥7月19日(日)

申請期間 ①5月14日(木)～5月12日(火) ②5月12日(火)～5月21日(木)



※電子申請は、①5月11日(月)～5月9日(土) ②5月18日(月)～5月17日(日)

●危険物取扱者試験準備講習会

とき 5月19日(火)

ところ 中央公民館

●危険物取扱者保安講習

とき 7月8日(水)

ところ 中央公民館

受付期間 5月7日(木)～20日(水)

※申込書は、消防本部予防課、西部分署、大和出張所、北部分署で配布。

問い合わせ先 消防本部予防課(☎0848・64・5927)

経営支援出張相談会

とき 5月14日(木)10時～17時

ところ 商工会議所

内容 売り上げ拡大、経営改善など経営上の悩み相談

講師 公認会計士 畑博士さん

中小企業診断士 落野洋一さん
対象 中小企業・小規模事業者
または創業希望者

申し込み 11日(月)までに電話

かファクスで公益財団法人ひろしま産業振興機構広島県よろず支援拠点(☎082・240・7706 082・249・3232)へ

9・3232)へ

ボランティア入門カフェ

～地域を応援したい人 仲間を増やしたい人 集まれ!～

とき 6月11日(木)・18日(木)・25日(木)10時～12時

ところ 本郷福祉センター3階

内容 基本や活動者の話を聞き、きっかけを発見する

申し込み 29日(金)までに社会福祉協議会本郷地域センター(☎0848・86・3607)へ

地元ガイドとまち歩き

とき 毎週土曜日10時30分～12時

ところ 集合：うきしろロビー(丁R三原駅構内)

内容 三原城天主台、一番櫓など希望する場所を案内

参加費 無料

問い合わせ先 三原観光協会(☎0848・67・5877)

募集

カープを応援しませんか



とき 6月28日(日)13時30分

ところ マツダスタジアム(広島市南区)

定員 300人(多数の場合、抽選)

参加費 3歳以上1,600円

※席は外野指定席。

※小学生以下は、保護者同伴。

申し込み 11日(月)(消印有効)

までに往復はがきで参加者(5人までの住所、名前、年齢、電話番号を、広島広域都市圏協議会事務局(〒730-8586広島市企画調整課内)☎082・504・2017)へ

第3回新県美展の作品

受付日時 27日(水)10時~16時

受付場所 リージョンプラザ

申し込み 申込書(文化課、各支所、中央公民館、各コミュニティセンターなど)に用意と作品、出品料を受付場所へ



※選外作品は、6月15日(月)に

歴史講座の受講生

とき ①5月30日(土)②7月25日(土)③9月26日(土)④11月28日(土)⑤1月23日(土)⑥3月26日(土)

※いずれも10時~11時30分。

ところ 城町庁舎2階(ペアシテイ西館)大会議室

内容 江戸時代から近代にかけての三原の歴史

講師 文化財協会会長 橋本 敬一さん

定員 50人(申し込み先着順)

申し込み 18日(月)までに郵送

かファクスで、文化課(〒723-0014城町一丁目2番1号)☎084・8・64・9234☎0848・67・5912)へ

市営住宅の入居者

募集住宅 小西北住宅(高齢者向け)、本佐木住宅、久井・大和地区の住宅

受付日時 18日(月)~29日(金)8時30分~17時15分

受付場所 建築課(内一町庁舎1階)

※申し込み多数の場合は抽選。

リージョンプラザで返却します。問い合わせ先 文化課(☎0848・64・9234)

※資料は18日(月)から建築課、各支所で配布。

問い合わせ先 建築課(☎0848・67・6120)

木造住宅の耐震診断・改修費用を補助します

内容 ①耐震診断を負担額1万円

で実施②耐震改修費の一部を上

限40万円まで補助

対象 昭和56年5月31日以前に着工された木造住宅

※2階建て以下の戸建て住宅など補助要件があります。

募集数 ①10棟②3棟(いずれも申し込み先着順)

申し込み 8月31日(月)までに建築指導課(☎0848・67・6122)へ

生涯学習フェスティバルのキャッチフレーズ

募集内容 今年のテーマ「夢への扉」をイメージし、フェスティバルを紹介する言葉(15字程度)

応募期限 31日(日)まで

応募方法 応募用紙(中央公民館、各公民館、市ホームページなどに用意)を生涯学習課(☎0848・64・2137)へ

入札参加資格審査の追加申請

平成27・28年度に市が発注する建設工事と「測量・建設コンサルタント等業務」の入札参加資格の追加申請を受け付けます。

申請期間 11日(月)~15日(金)

申請場所 契約課(市役所本庁5階)

申請方法 電子申請か書面申請

※電子申請の添付書類の提出は22日(金)まで。

申し込み先 契約課(☎0848・67・6093)

非常勤職員 看護師嘱託員

任用期間 6月~来年3月

勤務地 大和診療所

報酬(月額) 8,450円

勤務日・時間 週5日、1日5時間50分

応募資格 平成27年6月1日現在65歳未満で、看護師または准看護師の資格を持っている人

応募方法 15日(金)までに、履歴書と資格を証明するもの、写しを保険医療課(☎0848・67・6056)へ

生涯学習講座

各講座は、申し込み先着順です。申し込み受け付けは、1日(金)10時からです。

講座名	とき	ところ	対象	定員	参加費	申込期限	申し込み先
南山先生の足跡をたどる教室	16日(土) 13時～15時	幸崎コミュニティセンター	小学生以上	20人	100円	12日(火)まで	幸崎コミュニティセンター (☎0848・69・0001)
子どもやささ三味線教室(全6回)	5月16日(土)・30日(土)、 6月6日(土)・20日(土)、 7月4日(土)・18日(土) 9時～12時	中央公民館	小学 4～6年生	12人	無料	14日(木)まで	中央公民館 (☎0848・64・2137)
子どもおもしろ手芸教室	5月16日(土)・30日(土)、 6月6日(土)・20日(土) 9時30分～11時30分	宮浦コミュニティセンター	小学生	各 20人	350円 /回	15日(金)まで	宮浦コミュニティセンター (☎0848・62・7944)
クレープランチとデザートを作る教室	17日(日) 10時～13時	北方コミュニティセンター	大人	10人	800円	12日(火)まで	北方コミュニティセンター (☎0848・86・6237)
子どもおもしろ手芸教室 (和紙の折染め遊び)	23日(土) 14時～16時	幸崎コミュニティセンター	小学生	10人	350円	15日(金)まで	幸崎コミュニティセンター (☎0848・69・0001)
子どもから大人まで 楽しいフラダンス教室	23日(土) 10時～12時	宮浦コミュニティセンター	幼児以上 (幼児は保護者同伴)	20人	100円	22日(金)まで	宮浦コミュニティセンター (☎0848・62・7944)
大人のやさしい英会話	26日(火) 15時～16時	須波コミュニティセンター	大人	12人	100円	22日(金)まで	須波コミュニティセンター (☎0848・67・0512)
初めての3B体操	27日(水) 19時30分～20時50分	本郷公民館	大人	20人	100円	22日(金)まで	本郷公民館 (☎0848・86・4811)
人形劇でお話を楽しんでみませんか(ワークショップ)	30日(土) 13時～14時30分	中央公民館	①1歳～小学生と保護者 ②大人	①30組 ②12人	100円	22日(金)まで	中央公民館 (☎0848・64・2137)

図書館アラカルト

休館日 中央図書館=3日(日)～5日(火)

本郷・久井・大和図書館=火曜日、3日(日)～5日(火)

中央図書館(☎0848・62・3225)

- ねむの木 おはなしのひろば
とき 2日(土)・16日(土)10時30分～11時30分
- ぼけっといっぱいのおはなし会
とき 7日(木)11時～11時30分
- 虹の会 絵本のおみかたり
とき 9日(土)・23日(土)14時～14時30分
※23日は手話通訳もあります。
- 虹の会 0歳からのよみかたり
とき 15日(金)10時30分～11時、11時15分～11時45分
- 本のリサイクル市
とき 16日(土)13時30分～16時(なくなり次第終了)
ところ 中央図書館前広場
内容 図書館などで不要になった本の提供(1人10冊まで)
※不要な本がある場合は、当日持参してください。
- 読書会
とき 25日(月)13時30分～15時
内容 『和宮様御留』有吉 佐和子/著

本郷図書館(☎0848・85・0703)

- こんぺいとう おはなし会
とき 16日(土)14時～14時30分

ほんごう子ども図書館(☎0848・86・6066)

- おはなし会
とき 9日(土)14時～15時・12日(火)10時30分～11時・23日(土)14時～15時

久井図書館(☎0847・32・7138)

- おはなし会
とき 23日(土)13時30分～14時

大和図書館(☎0847・33・1115)

- 絵本とおはなしの時間
とき 土曜日10時30分～11時

おすすめ本 『鹿の王 上・下』 上橋 菜穂子/著

帝国にとらわれた戦士バンは、謎の犬の襲撃と病発症の中を生き残り、幼女ユナと逃亡する。日本人初の国際アンデルセン賞を受賞した著者による、中高生から大人まで楽しめる長編ファンタジー。





乳がん患者サロン

くどくど話になっていることを
ゆつくり話しませんか？

とき 16日(土)13時30分～15時30分

ところ 中央公民館

内容 医師を交えての座談会

講師 三原市医師会病院乳腺科

医師 吉山和幸さん

対象 乳がん患者と家族

用意する物 マイカップ

参加費 300円

問い合わせ先 乳がん患者団体

「オリーブ」河内さん(☎090・7507・7568)

リウマチ友の会講演会

とき 10日(日)12時30分～15時30分

ところ 広島県民文化センター

ふくやま(福山市東桜町)

演題 ①リウマチの合併症・薬の

副作用について②日常生活の中で行えるリハビリについて

講師 ①東広島記念病院理事 山名二郎さん②東広島整形外科クリニック理学療法士 井上奈々さん

問い合わせ先 日本リウマチ友の会・広島支部 澤井さん(☎090・4890・1591)

初夏の沼田川を歩こう

とき 21日(木)9時～11時

ところ リージョンプラザ屋外

広場

内容 運動普及

リーダーが企画したウォーキング



定員 50人(申し込み先着順)

参加費 無料

申し込み 15日(金)までに保健福祉課(☎0848・67・6053)へ

申し込み 15日(金)までに保健福祉課(☎0848・67・6053)へ

もの忘れ相談

とき 14日(木)13時30分～15時30分

ところ 市役所本庁地下

内容 医師による認知症の個別相談

相談

定員 2人(申し込み先着順)

相談料 無料

申し込み先 高齢者福祉課(☎0848・67・6055)

自閉症・発達障害の人が自分らしく生きていくためのコミュニケーション講座

とき 6月6日(土)14時～16時30分

ところ 市民福祉会館4階

講師 おめめどう代表取締役 奥平綾子さん

演題 本人でスケジュールをたてられるようになるには

対象 自閉症・発達障害の人の家族・支援者・学校関係者など

定員 60人(申し込み先着順)

参加費 1,000円

※託児も可能(要予約)。

申し込み 5月31日(日)までにみはらスイミー(☎090・9509・2241)へ

申し込み 5月31日(日)までにみはらスイミー(☎090・9509・2241)へ

点訳ボランティア養成講座

とき 5月23日(土)～10月17日(土)の土曜日(全20回)13時30分～15時30分

ところ サン・シープラザ4階

内容 点字・パソコン点訳の基礎学習

受講料 無料(資料代、保険料として1,100円必要)

申し込み 19日(火)までにボラ

申し込み 19日(火)までにボラ

歯—モニーフェア in みはら

参加費 無料

とき 6月6日(土)13時30分～16時

ところ サン・シープラザ3階
内容 歯科健診、歯科相談、ブラッシング指導、フッ素洗口の実施指導、むし歯予防図画・ポスターコンクール入賞作品表彰(16時～16時30分)、歯によい料理の展示・試食、歯科技工物の展示



歯科健康診査を受けませんか

対象 2歳児＝平成24年7月1日～平成25年6月30日生まれ②大人＝20歳以上の人

用意する物 ①母子健康手帳、2歳児歯科健康診査問診票(ピンク色)

②健康手帳(会場にも用意)

申し込み 5月7日(木)～22日(金)に保健福祉課(☎0848・67・6061)FAX0848・67・5934)へ



ンティア・市民活動サポートセンター(☎0848・67・9339)へ

ひきこもり相談

とき 20日(水)13時30分～16時

ところ 県東部建設事務所三原庁舎(円一町二丁目)

内容 精神科医師による相談

申し込み 19日(火)までに県東部保健所(☎0848・25・2011)へ

申し込み 19日(火)までに県東部保健所(☎0848・25・2011)へ

健康相談

とき 14日(木)13時15分～16時

ところ サン・シープラザ3階

内容 健診結果の相談、栄養相談、血圧測定など

申し込み先 保健福祉課(☎0848・67・6053)

いろいろのなんでも相談

とき 15日(金)13時30分～15時30分

ところ サン・シープラザ4階

内容 精神科医師による相談

定員 2人(申し込み先着順)

申し込み 13日(水)までに保健福祉課(☎0848・67・6061)へ

申し込み 13日(水)までに保健福祉課(☎0848・67・6061)へ



男性の料理教室

とき 22日(金)10時～13時

ところ サン・シープラザ3階

対象 65歳以上で1人暮らしの

男性、男性介護者

定員 30人(申し込み先着順)

参加費 250円

用意する物 エプロン、三角巾

申し込み 18日(月)までに社会

福祉協議会(☎0848・63・

0570)へ

高齢者向け運動機器利用のための講習会

とき ①18日(月)14時～16時30

分②21日(木)13時30分～15時

30分①本郷福祉センター2階

②サン・シープラザ3階

内容 運動機

器を安全か

つ効果的に

利用するた

めの講習

対象 要支援・

要介護認定

を受けてい

ない65歳以

上の人

定員 15人(申し込み先着順)

申し込み先 高齢者福祉課(☎

0848・67・6055)



こんにちは

言語聴覚士です

子どもの発音



子育て中の親は、子どもが言葉を正しく発音できないと、不安になることがよくあります。

発音の発達には個人差があり、早くから上手に発音できる子もいれば、時間のかかる子もいます。音の種類によって、発音できる時期は異なります。通常、力行は4歳過ぎ、サ行は5歳くらいまでに発音できるようになります。間違った発音を気にするよりも、子どもとの会話を楽しむことを優先しましょう。まずは、子どもの話を聞いて、何が言いたいのか理解してあげることが大切です。

ことばの遅れや吃音・発音が心配なときは、発達総合相談室に連絡してください。言語相談のほかに発達全般に関する相談も受け付けています。

三原市言語聴覚士 山下直美

子育て 応援



子育て支援センターでの子育て相談

とき・ところ ①14日(木)10時

～10時30分・本郷ひまわり保

育所②15日(金)10時～10時30

分・のぞみ(紅梅保育所)③6

子育て応援相談

とき 5日を除く火・木曜日10

時～12時、13時～15時

ところ サン・シープラザ3階

内容 乳幼児の発達や子育ての

相談、専門機関の紹介など

対象 乳幼児の保護者

月5日(金)10時～10時30分
あさかぜ保育園

内容 身体測定、育児・栄養・歯

科相談、遊びの広場

対象 乳幼児と保護者

用意する物 母子健康手帳

問い合わせ先 保健福祉課(☎

0848・67・6061)

ベビーマッサージ

とき 29日(金)①10時～11時②

11時～12時

ところ 宮浦コミュニティセン

ター

対象 ①生後2～5カ月の子ど

もと保護者②生後6～11カ月

の子どもと保護者

定員 各10組(申し込み先着順)

参加費 300円

申し込み 22日(金)までに宮浦

	と き	医療機関名
3日(日)	9時～12時、14時～16時30分	三原市医師会休日夜間急患診療所(宮浦一丁目) (☎0848・67・7040)
4日(月)	8時30分～17時30分	
5日(火)	9時～12時、13時～16時30分	三原赤十字病院(東町二丁目) (☎0848・64・8111)
6日(水)	9時～12時30分、14時～16時	わきた小児科(宮浦六丁目) (☎0848・67・7999)

連休の小児科救急 当番医院

申し込み先 保健福祉課(☎0848・67・6061)

ベビースロン

とき 14日(木)10時30分～11時

30分

ところ サン・シープラザ4階

内容 母子保健推進委員による

ふれあい遊びなど

対象 0歳児と保護者

問い合わせ先 保健福祉課(☎

0848・67・6061)

非常勤職員

児童クラブ指導員募集

任用期間 6月～来年3月

報酬(日額) 5,410円

勤務日・時間 週6日、1日4

時間50分

応募資格 平成27年6月1日現

在65歳未満で、①保育士など

の資格、各種教諭免許を持つ

ている人②大学などで、教育

学などを専修する学科・課程

を卒業した人③高卒で、類似

する業務の経験が2年以上あ

る人

定員 1人

応募方法 15日(金)までに、履

歴書と資格を証明するものの

写しを子育て支援課(084

8・67・6045)へ

～知っ得情報～



消費生活の心得 ⑬

さまざまな人が登場して勧誘する 劇場型詐欺

《相談内容》

老人ホームの仲介業者から「あなたの家の近くに特別養護老人ホームが建設予定で、近隣の人だけに当たる入居権が当たりました」という電話があった。「入居する気はない」と伝えると、「入居権を欲しい人がいるので譲ってくれないか。20年分で1000万円の入居権の費用は当社が全額負担する。老人ホームから電話があったら入居すると伝えて。入居権に関する書類が届いたら当社に送って欲しい。お礼に商品券を渡す」と言われた。届いた書類を送るだけなら構わないと思い承諾した。その後、老人ホームの運営会社から電話があり、入居すると伝えた。

後日、運営会社から「1000万円の入金があったが、法人口座からの入金は認められない。個人名で送金をして欲しい」と言われた。そのような大金は払うことができない。どうしたらよいか。

《アドバイス》

老人ホームの仲介業者や運営会社のように

複数の人物が登場して、商品やサービスなどを売りつけようとすると「劇場型」の特殊詐欺は、社会情勢によって手法を変えながら、常に高齢者を狙っています。

電話に出ないようにするか、出てしまった場合も長く話を聞かず、「いりません。もうかけてこないでください」と言ってすぐに電話を切りましょう。

また、普段から留守番電話にしておき、必要な相手にだけこちらからかけ直すことも有効です。

消費生活センター ☎0848・67・6410

専門の相談員が、消費生活の困り事の解決策を一緒に考えます。

と き 4日～6日を除く月～金曜日
9時～12時、13時～16時

ところ 市役所本庁5階

【巡回相談】

と き 8日(金)、15日(金)、22日(金)14時～16時

ところ 本郷・久井・大和支所

申し込み 相談日の前日までに、消費生活センターまたは商工振興課(☎0848・67・6072)へ

人権標語

(高校2年生の作品)

人権は人からではなく自分から

児童館へおいでよ！

申し込み先 児童館(☎☎兼用0848・67・1123)

ベビーマッサージ

と き 12日(火)10時30分～12時

対 象 生後2～10カ月の子どもと保護者

定 員 13組

参加費 500円

用意する物 バスタオル



茶の心～和親庵～

と き 16日(土)10時15分～11時15分

ところ サン・シープラザ4階

内 容 お茶のお点前

対 象 3歳以上の子(未就学児は保護者同伴)

定 員 各10人 参加費 250円

用意する物 ハンカチ、白いソックス

親子ストレッチ

と き 20日(水)①10時～10時45分②11時～11時45分

対 象 ①0歳児②1～5歳児

定 員 各30組



親子でつくろう

と き ①22日(金)②26日(火)10時30分～11時30分

対 象 ①0～1歳児②2～5歳児

内 容 折染めを使ったコルクボード作り

定 員 各20人 参加費 100円

リトミックランド

と き 15日(金)・21日(木)①10時30分～11時②11時15分～11時45分

内 容 リトミック(音楽遊び)

対 象 ①0歳児②15日=1歳児、21日=2～5歳児

定 員 各15組 参加費 無料

ママチャレンジ

と き 29日(金)10時～12時

内 容 紙で作るステンドグラス

対 象 子育て中の母親

定 員 13人

参加費 500円

用意する物 シャープペン



※いずれも申し込み先着順です。申し込み受け付けは、1日(金)10時からです。
※開館時間は10時～18時です。月曜日は休館日です。

くらしの無料相談窓口

相談日などは、変更する場合があります。事前に確認してください。

相談の種類	と き	と ころ	申し込み・問い合わせ先
弁護士法律相談	15日(金)※要予約。受け付けは7日(木)8時30分から。	13時～16時	中央公民館 生活環境課 (☎0848・67・6178)
	13日(水)・27日(水) ※いずれも要予約。利用には収入などの条件があります。	10時～16時	広島地方裁判所尾道支部内(尾道市新浜一丁目) 広島弁護士会尾道地区会 (☎0848・22・4237)
司法書士法律相談		12時～15時	電話相談 広島相談センター(☎082・511・7196)
法的トラブルの解決法・窓口の案内	4日～6日を除く月～金曜日	9時～16時	電話相談 法テラス広島(☎050・3383・5485)
消費生活相談	4日～6日を除く月～金曜日	9時～12時、13時～16時	市役所本庁5階 ※電話相談も可。 消費生活センター (☎0848・67・6410)
消費生活巡回相談	8日(金)・15日(金)・22日(金) ※いずれも要予約。	14時～16時	本郷・久井・大和支所
若年者向け就職相談	4日を除く月曜日※要予約。	12時～17時	サン・シープラザ3階 生涯学習課 (☎0848・64・2137)
学校生活・勉強などの悩み相談	4日～6日を除く月～土曜日	9時～17時45分(土曜日は8時30分～17時15分)	リージョンプラザ ※電話相談も可。 三原ふれあい相談室 (☎0848・64・7201)
学校生活の悩み・体罰などの相談	4日～6日を除く月～金曜日	8時30分～17時15分	電話相談 三原子どもサポートダイヤル(☎0848・67・6173) ※時間外は、留守番電話で対応。
児童虐待通告窓口	毎日	24時間	電話相談 子育て支援課(☎0848・67・6088)
家庭児童相談	4日～6日を除く月～金曜日 ※27日(水)は要予約。	9時30分～16時	サン・シープラザ3階 家庭児童相談室 (☎0848・61・0121)
女性相談	4日～6日を除く月～金曜日		
認知症相談	5日を除く火・木曜日	13時～16時30分	電話相談 県地域包括ケア推進センター (☎082・553・5353)
成年後見専門相談	14日(木)※要予約。	14時～16時	サン・シープラザ3階
障害者なんでも相談	20日(水)※要予約。	14時～16時	本郷福祉センター
	13日(水)、6月3日(水) ※いずれも要予約。	10時～12時	久井保健福祉センター
	8日(金)※要予約。		大和保健福祉センター
心配ごと相談	5日・29日を除く火・金曜日	13時～16時	サン・シープラザ3階 社会福祉協議会・各地域センター (☎0848・63・0570)
	6日を除く水曜日		本郷福祉センター (☎0848・86・3607)
	13日(水)・27日(水)	9時～12時	久井保健福祉センター (☎0847・32・7101)
	15日(金)		大和人権文化センター (☎0847・33・1308)
	8日(金)・22日(金)		大和保健福祉センター (☎0847・34・1214)
人権相談	5日・6日を除く火・水・金曜日、14日(木)	10時～16時 (14日は13時から)	サン・シープラザ 人権推進課 (☎0848・67・6044)
	4日を除く月・木曜日	10時～16時	市役所本庁4階 人権文化センター (☎0848・66・1111)
	4日～6日を除く月～金曜日	10時～16時	本郷人権文化センター (☎0848・86・3333)
			大和人権文化センター (☎0847・33・1308)
女性の人権相談		8時30分～17時15分	電話相談 法務局常設電話相談所(☎0570・003・110)
子どもの人権相談	4日～6日を除く月～金曜日	8時30分～17時15分	電話相談 女性の人権ホットライン(☎0570・070・810)
交通事故・民事・家事相談			電話相談 子どもの人権110番(☎0120・007・110)
暴力団関係相談			電話相談 県生活センター(☎082・223・8811)
登記相談	20日(水)	13時～16時	市役所本庁1階 登記証明コーナー 広島法務局尾道支局 (☎0848・23・2882)
不動産相談	1日(金)・15日(金)	13時～16時	サン・シープラザ3階 社会福祉協議会 (☎0848・63・0570)
療育・教育相談	25日(月)		
戦没者遺族相談	7日(木)・21日(木)		
行政相談	18日(月)		
災害対策本部(水防本部)専用電話			(☎0848・67・6868 ☎0848・67・6164)



▲糸崎港に寄港した国内有数の豪華客船「にっぽん丸」。別れを惜しむ紙テープが舞う中、市内観光を楽しんだ乗船客をやっさ踊りで見送りました(4/5 糸崎岸壁)



▶合併10周年を祝う記念行事として、10年ぶりに開催された白竜湖花火大会。大和町出身の三原市ふるさと大使 日向ひまわりさんもお祝いに駆け付けてくれました(4/11 白竜湖花火大会だいわ 白竜湖スポーツ村公園)



▲県無形民俗文化財に指定されている「御調八幡宮花の踊り」。桜の時期に合わせて開催される春季例祭で、4年ぶりに披露されました(4/12 御調八幡宮)



▲1,355人の新入学生を代表し、舞踊コースの高橋信子さんが決意の言葉を述べました(4/9 老人大学入学式 芸術文化センター ポポロ)



▲世界的に有名な日本画家の千住 博さんが小佐木島をイメージして描いた作品「タイドウォーター」を一目見ようと、多くの人が詰め掛けています。5日(火・祝)まで開催(3/28 小佐木島特別展示会開会セレモニー)



投稿フォトギャラリー

撮影者 撮影日 撮影場所



西野浄水場と西野梅林

撮影者 藤原敏明さん 撮影日 平成27年3月

撮影場所 西野5丁目



春分の夕焼にテイクオフ
撮影者 中野栄さん 撮影日 平成27年3月
撮影場所 広島空港



芝のカーペット

撮影者 中原静恵さん 撮影日 平成27年4月
撮影場所 本郷町北方



筆影山からの眺め

撮影者 水野真由美さん 撮影日 平成27年3月
撮影場所 幸崎能地

投稿写真を募集

テーマ ～みはらの四季、みはら再発見、みはらの新たな観光スポット～

応募期限 7日(木)(必着)
応募資格 市内に在住か在勤・在学の学生
募集枚数 1人1枚
選考 総務広報課で選考
※投稿写真の著作権は市に帰属します。

※投稿写真は返却しません。
※広報誌で紹介できなかった写真は、市ホームページへ掲載することもあります。
申し込み 郵送またはEメールで、写真データか写真(L判サイズ)と、①撮影

者名②住所・電話番号③撮影日④撮影場所⑤作品名を総務広報課(〒723-8601港町三丁目5番1号 ☎0848-67-6007 somukoho@city.mihara.hiroshima.jp)へ



▲新入団員を前に訓示する岡本 茂 消防団長

「基本の確認を徹底させた」と話すのは、4月に1,360人の団員を束ねる消防団長に就任した岡本茂さん。「火災や災害の現場に一つとして同じものはない。だからこそ基本が物を言う」と、改めて地道な訓練の大切さを強調します。合併前の平成2年、結婚を機に大和町に転入して来た岡本さん。「友達が増えるから入ってみないか」と近所の人に誘われて始めた活動は、今年で

新しい消防団の在り方を模索

若返り。女性の持つ細やかさもこれからの消防団には不可欠と、女性団員の確保にも力を入れます。「魅力を伝えられるよう広報の仕方も見直したい」と意欲を見せます。平成24年に深町で発生した山火事では、団員2人が負傷しました。「けががないことが一番」と、新団長として安全を最優先した活動を心掛けます。

25年目を迎えました。入団以来、一貫して大切にしているのは人の和です。小さな判断ミスが事故につながる火災現場。「仲間を信頼していいと、緊迫した場面でも冷静に行動できない」と言います。「地域のために力を尽くせば、それだけ地域の人に頼りにされる。それがまたやる気につながる」と、地元を愛し、愛される消防団も理想の姿です。課題は、人員確保と団員の



さまざまな分野でがんばる、キラリと光る人や活動を紹介します。



市消防団長に就任した 岡本 茂さん

☎問い合わせ先



「わしは、こじや。はよう来い！
よう会いに来てくれた」

「千崎さん、今日は隆景さん
に会いに行きましよう」
「ちよと待つてくださいよ。隆
景さんに会うつてどういふこと
ですか。それに、僕は小早川隆景
については、毛利元就の子とい
うことくらいしか知らないし…」
と、戸惑う千崎さんを連れて向
かったのは、こちら。JR三原
駅西口の隆景広場。



一緒に眺めてみ
ました

隆景さんはここから、毎日三
原城跡を眺めています。



「こんな所にあらわ
ただなんぞと
千崎さん」



明治10年の天主台跡

小早川隆景といえば、智将で
有名。それに、生涯側室をもた
ず、夫婦仲が睦まじいことでも
有名でした。
「このことは、隆景さんに
会えば学力運と恋愛運が一度に
アップするかもしれないね。」

三原の光を観よう、 魅せよう。…… ①



瀬戸内三原
築城450年事業

今回、三原の魅力に光を当て
るのは、理学療法学科3年の
千崎大輔君です



「ふるさと三原を次の世代へと伝えていく
連載企画。県立広島大学三原キャンパス
の学生と三原の歴史や文化を再発見し
ていきます。」



水面にうつる城壁

「ちよと遠いので
近づいてみました」



「ハイ、撮りま〜す
友達に自慢しちゃおう」

城が海に浮かんでいるように
見えたため、浮城と呼ばれた三
原城。豊臣秀吉や徳川家康もそ
の素晴らしい姿に感嘆したとい
います。

「新パワースポット発見〜」と、記
念撮影をする千崎さん。
「隆景さんに会うつてどうでし
たか」

「武将つて固いイメージがあ
ったけど、ぐつと身近に感じま
した。今日撮った写真、パワーを
期待して、学生生活を頑張りま
す。」と意気込みを語る千崎さん
でした。

小早川隆景の築いた三原城
は、海城として全国にも誇れる
立派な城でした。

天主台は公園になっていて、
旧城下が一望できます。隆景に
なったつもりで眺めてみてはい
かがですか。

☎観光課

☎0848-676014

三原市の人口(3月31日現在)

世帯数	43,877	世帯 (+145)
人口	98,290	人 (-297)
男	46,951	人 (-137)
女	51,339	人 (-160)

※外国人住民を含む。
※()内は前年同月との比較。

税などの納期 (普通徴収)

○軽自動車税
納期限 6月1日(月)
夜間収納窓口(19時まで)
7日(木)・14日(木)・21日(木)・28日(木)

航空機の騒音測定結果(3月分) (Lden)

▶正広局(本郷町善入寺正広)=50.8 ▶本郷局(本郷町船木川西上)=52.9

あ・と・が・き
初めまして。春といえば新
生活の始まり。というこ
とで、私も4月から広報を担当
することになりました▼大きな
カメラを持つのも、原稿に触れ
るのも、業務の全てが初めてで、
ドキドキとワクワクの毎日です。
新人だった時のことを思い出し
ました▼ひとつひとつ丁寧な教
えてくれる先輩とは、周りの人
から「いいコンビだ」と早速あり
がたい言葉をいただきました。
多くの事を吸収し、市民の皆
さんに、市の情報を分かりやす
く、ときには楽しく届けること
ができるように頑張ります(Y)